

令和6年度

業務名

山伏山国有林治山全体計画調査外業務

現場説明書

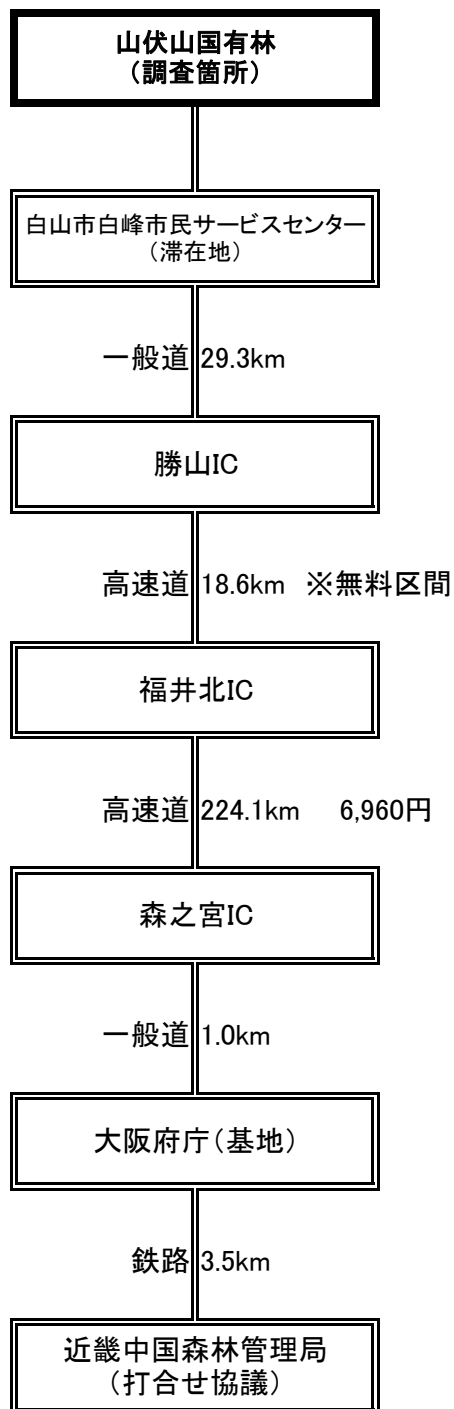
近畿中国森林管理局

契約金額が100万円を越える調査等業務については、業務成績評定の対象となります。

## 照査技術者の配置

- 1 森林整備保全事業調査、測量、設計及び計画業務標準仕様書第2 1 1 1条及び第3 1 0 7条に定めてある照査技術者について、設計図書において定める場合は、発注者に通知する必要があります。
- 2 管理技術者と照査技術者は業務を兼ねることは出来ません。

山伏山国有林治山全体計画調査外業務 路程表  
 山伏山国有林  
 石川森林管理署



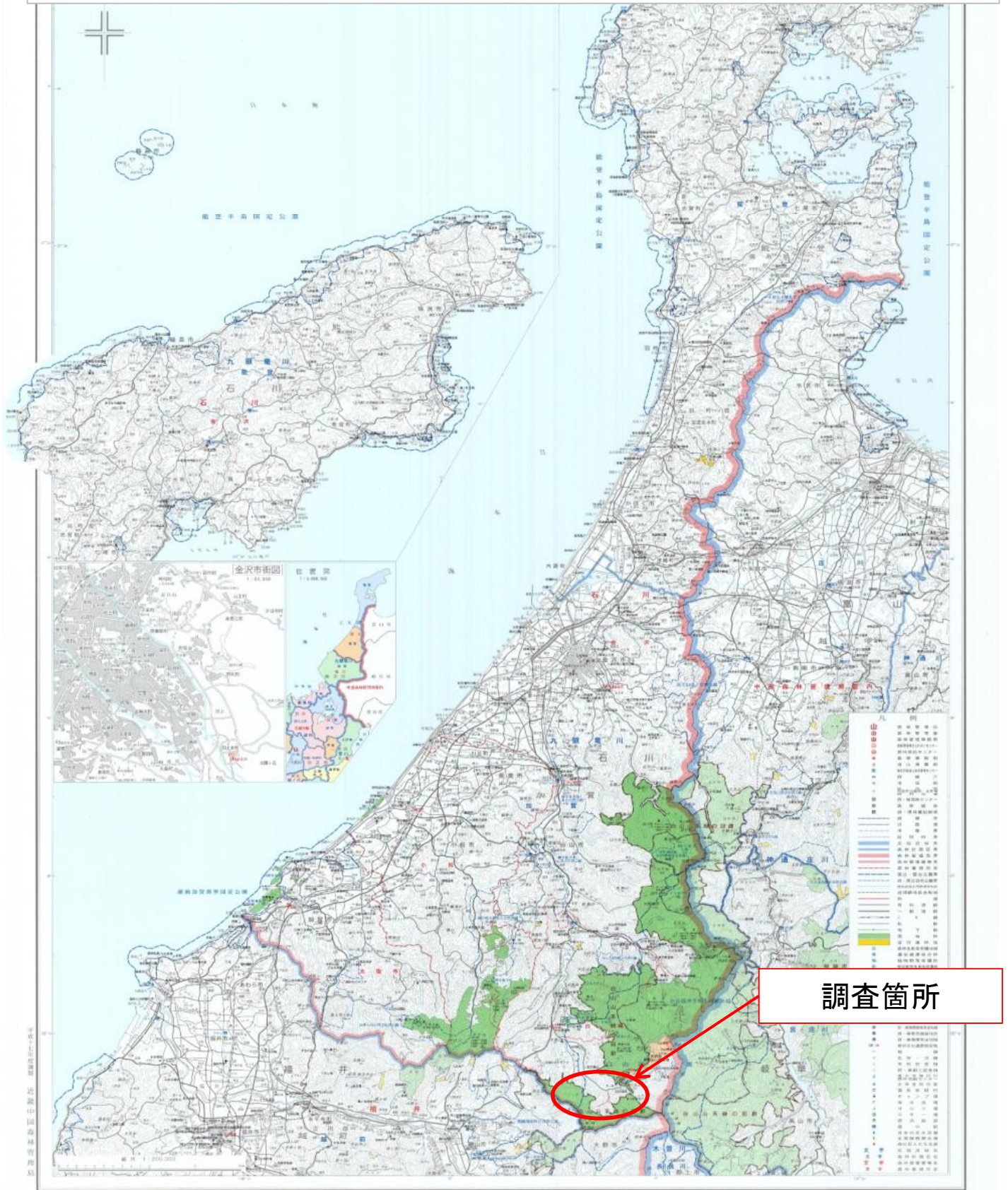
【基地～滞在地】

高速道路 242.7km  
 高速料金 6,960円  
 一般道路 30.3km

【基地～近畿中国森林管理局】

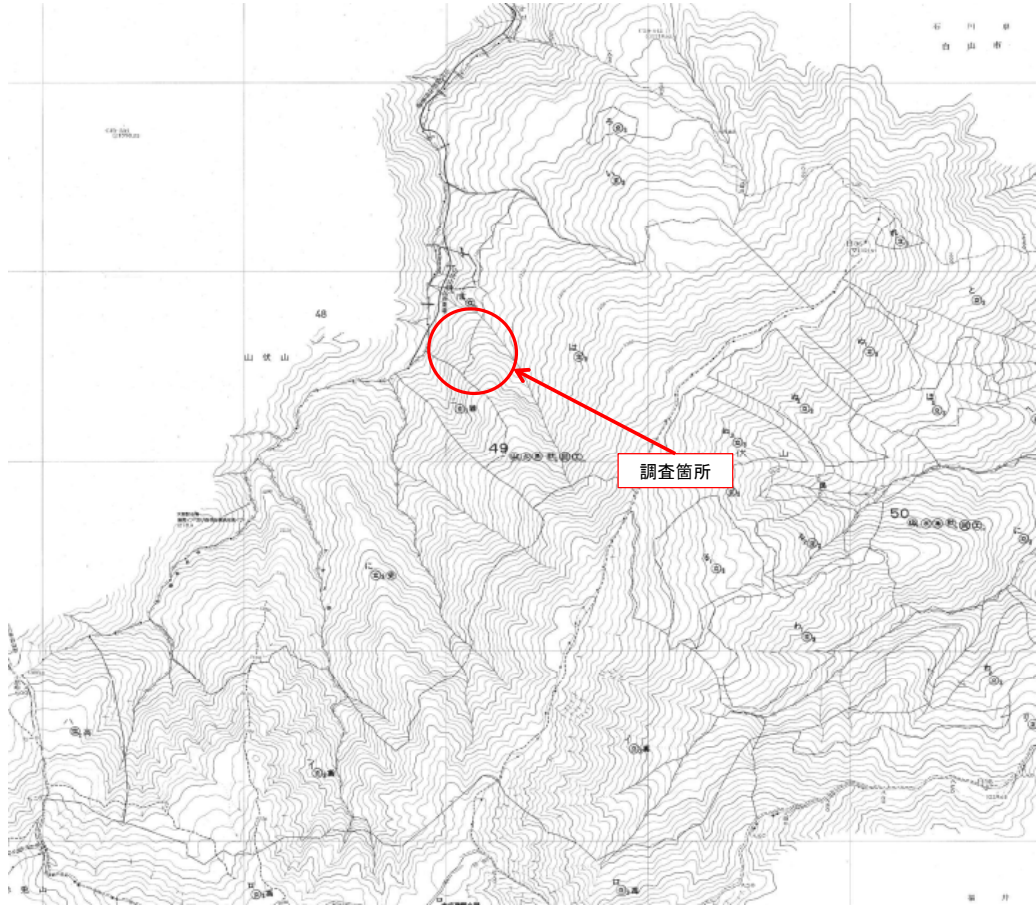
鉄道距離 3.5km  
 鉄道運賃 290円

# 山伏山国有林治山全体計画調査外業務 (広域位置図)

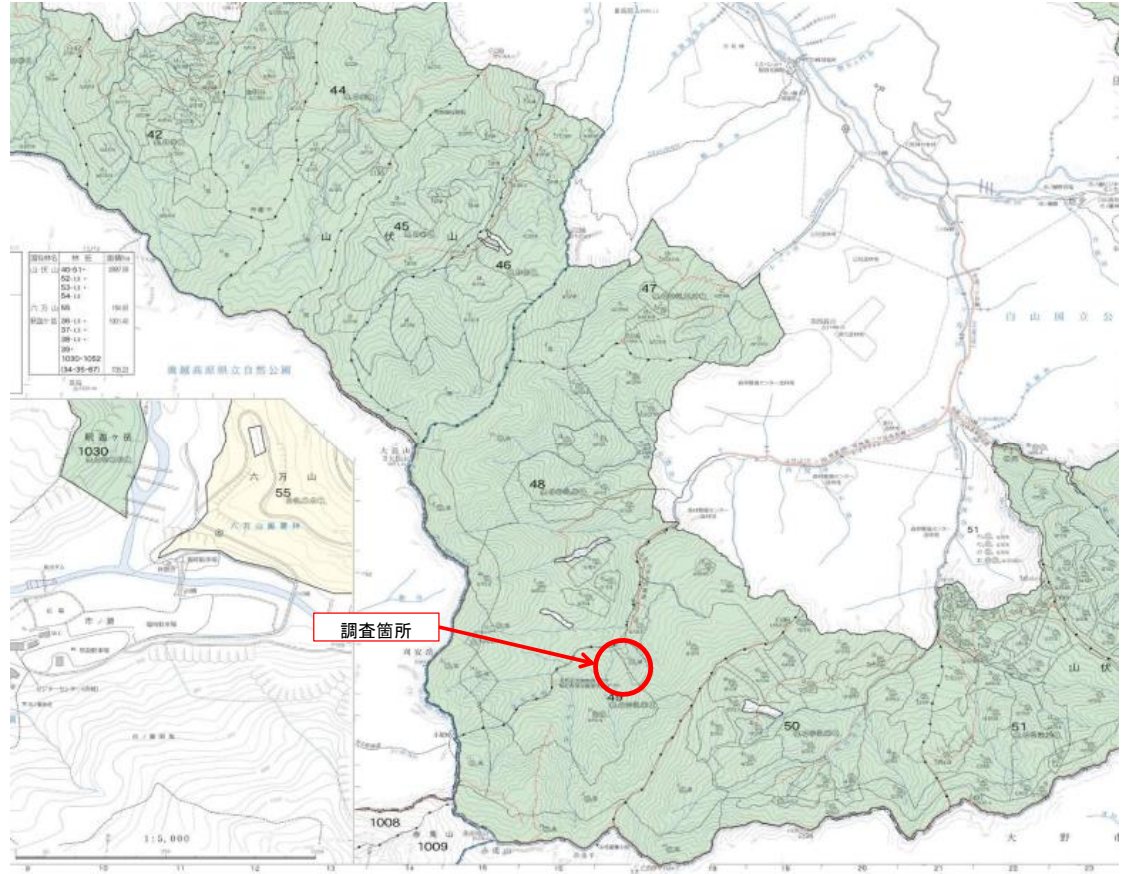




調査箇所 詳細位置図



調査箇所 位置図



## その他注意事項

- 1 本業務入札にあたり、現地踏査確認等のため入林したい場合は、必ず事前に森林管理局治山課の担当者へ連絡し、許可を得たうえで入林すること。

連絡先：近畿中国森林管理局 治山課 調査係

電話（I P）050-3160-6757