

令和6年度

業務名

今西治山測量設計業務

現場説明書

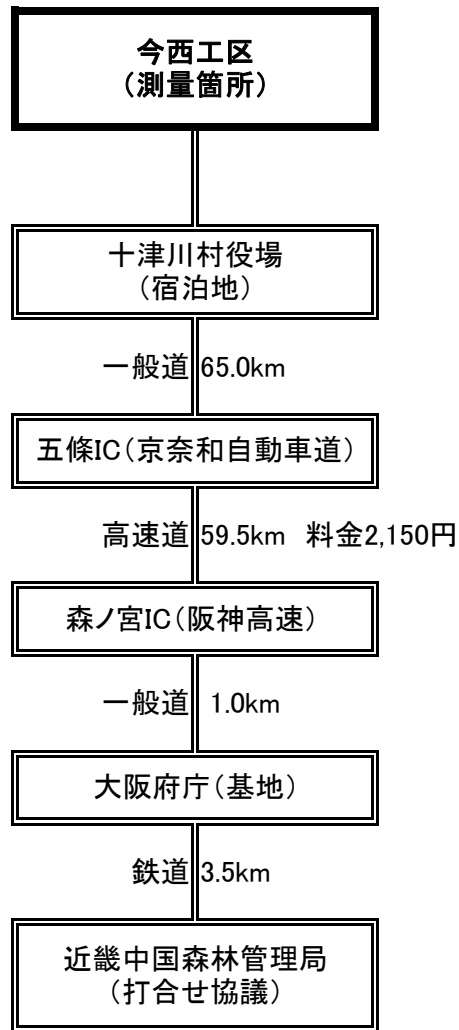
近畿中国森林管理局

契約金額が100万円を越える調査等業務については、業務成績評定の対象となります。

## 照査技術者の配置

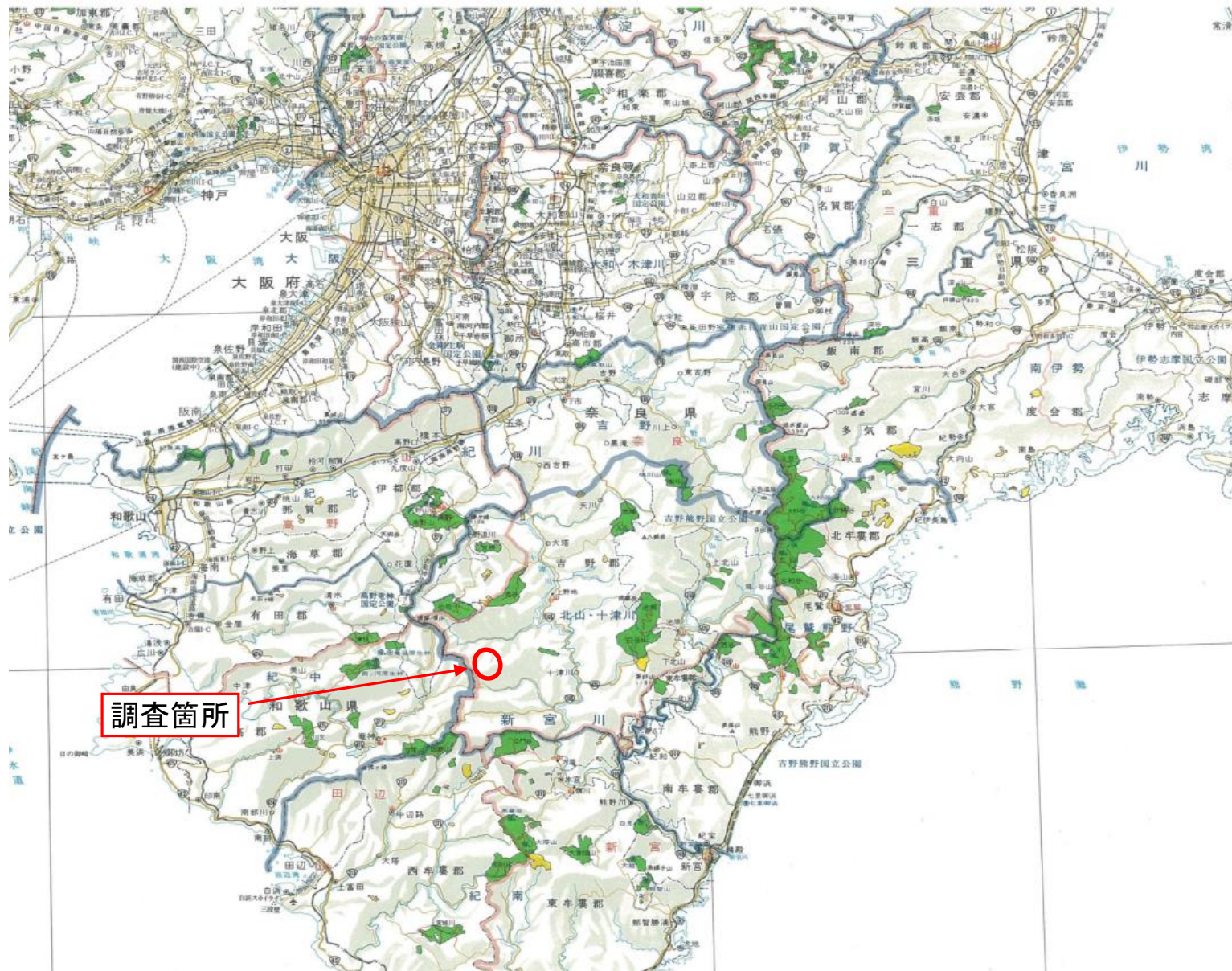
- 1 森林整備保全事業調査、測量、設計及び計画業務標準仕様書第2 1 1 1条及び第3 1 0 7条に定めてある照査技術者について、設計図書において定める場合は、発注者に通知する必要があります。
- 2 管理技術者と照査技術者は業務を兼ねることは出来ません。

**今西治山測量設計業務 設計路程表**  
**十津川民有林直轄治山事業箇所**  
**奈良森林管理事務所**

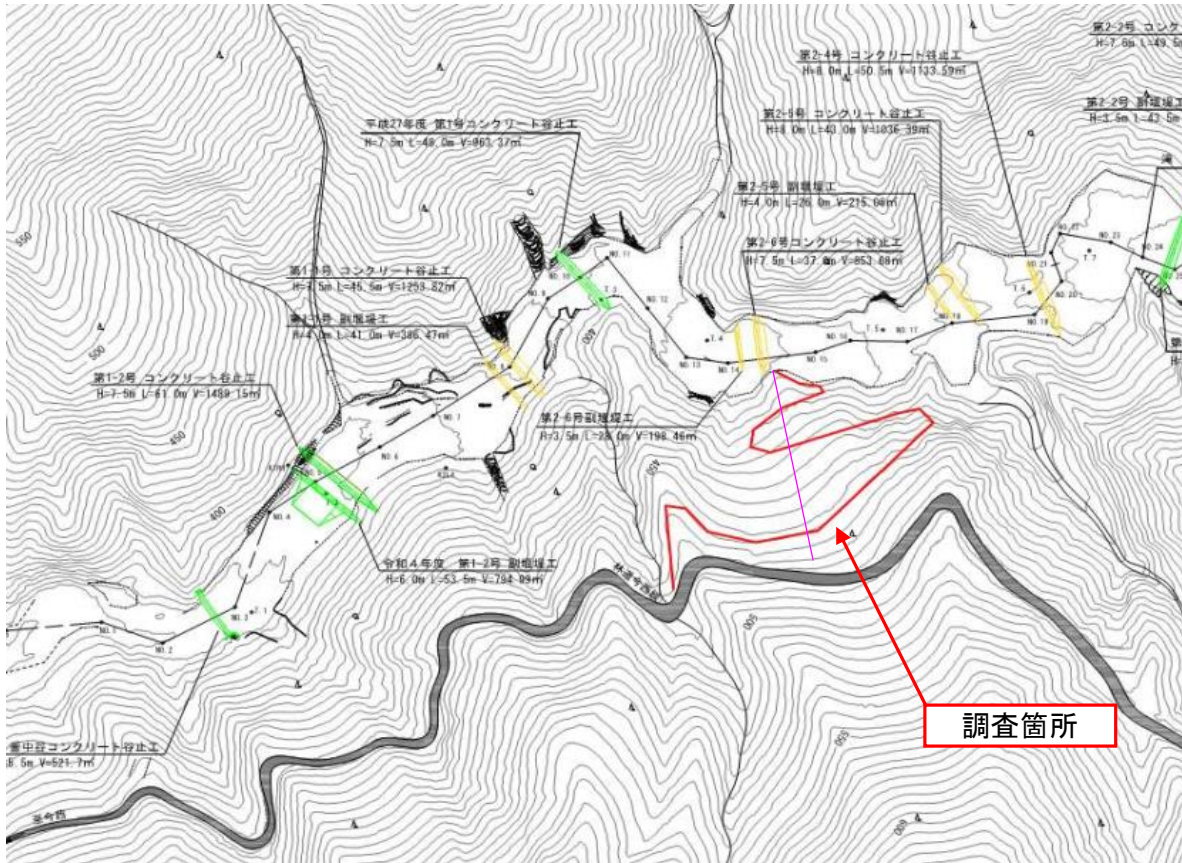


|                 |                   |          |
|-----------------|-------------------|----------|
| <b>【基地～宿泊地】</b> | <b>【宿泊地～調査箇所】</b> |          |
| 高速道路            | 59.5km            | 鉄道 3.5km |
| 高速料金            | 2,150円            | 運賃 290円  |
| 一般道路            | 66.0km            |          |

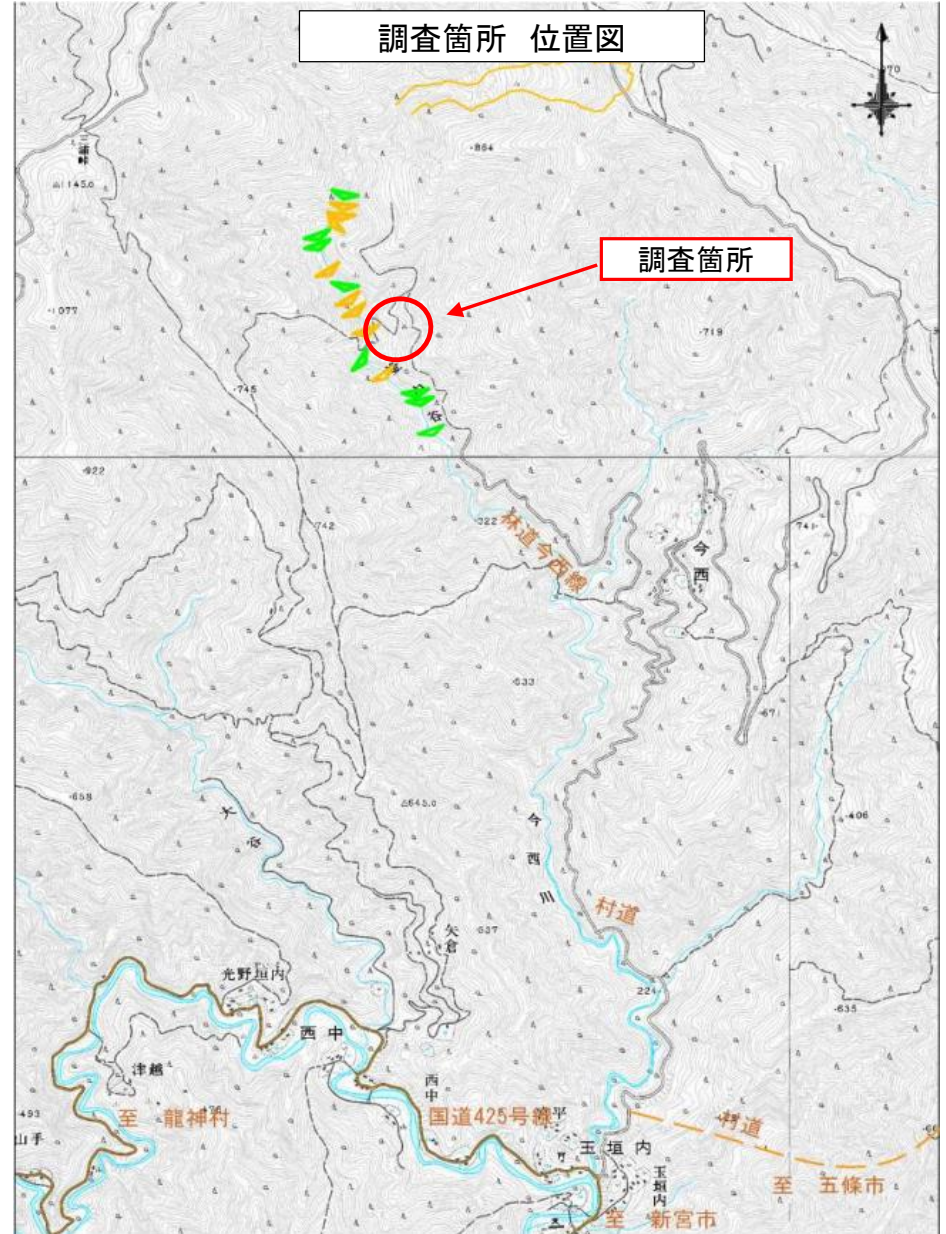
# 今西工区治山測量設計業務 広域位置図



調査箇所 詳細位置図



調査箇所 位置図



## その他注意事項

- 1 本業務入札にあたり、現地踏査確認等のため入林したい場合は、必ず事前に森林管理局治山課の担当者へ連絡し、許可を得たうえで入林すること。

連絡先：近畿中国森林管理局 治山課 調査係

電話（IP）050-3160-6757