

令和6年度

業務名

千石平国有林治山測量設計業務

現場説明書

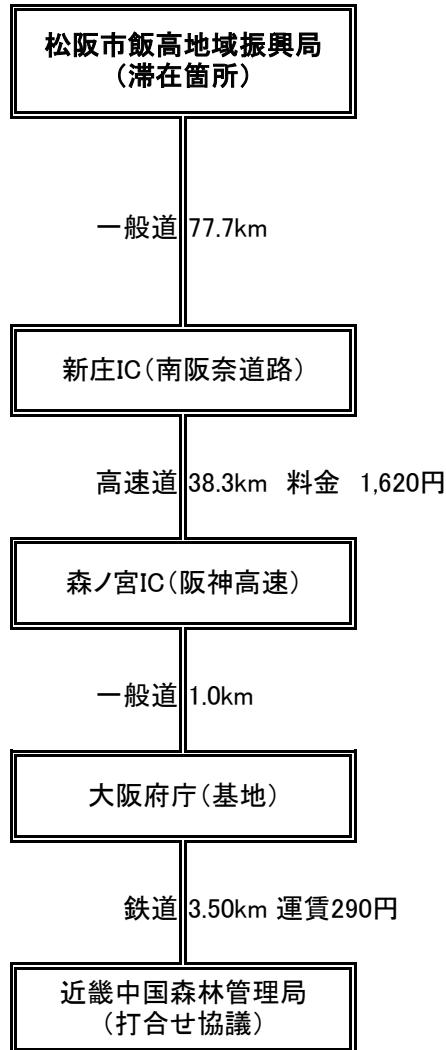
近畿中国森林管理局

契約金額が100万円を越える調査等業務については、業務成績評定の対象となります。

照査技術者の配置

- 1 森林整備保全事業調査、測量、設計及び計画業務標準仕様書第2 1 1 1条及び第3 1 0 7条に定めてある照査技術者について、設計図書において定める場合は、発注者に通知する必要があります。
- 2 管理技術者と照査技術者は業務を兼ねることは出来ません。

千石平国有林治山測量設計業務
三重森林管理署
千石平国有林

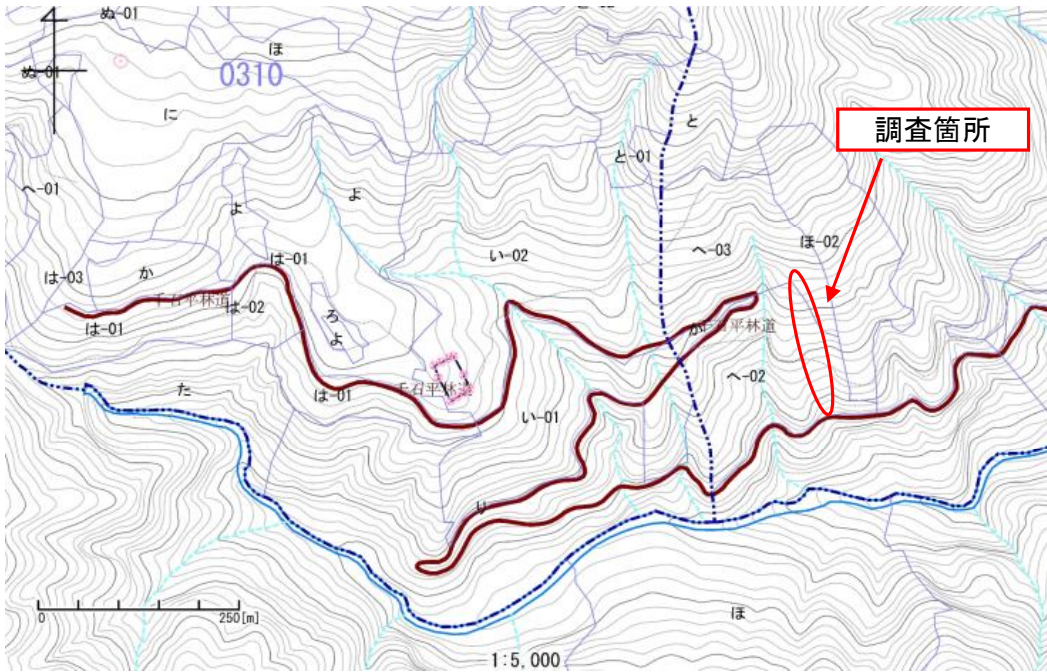


高速道路	38.3km
高速料金	1,620円
一般道路	78.7km
鉄道距離	3.50km
鉄道運賃	290円

調査箇所 広域位置図



調査箇所 詳細位置図



調査箇所 位置図



その他注意事項

- 1 本業務入札にあたり、現地踏査確認等のため入林したい場合は、必ず事前に森林管理局治山課の担当者へ連絡し、許可を得たうえで入林すること。
- 2 調査箇所への連絡で使用する県道蓮峽線において、市発注の道路改良工事が予定されており、7月上旬まで通行できないため、関係機関と通行可能時期を調整のうえ、現地調査の計画をたてること。

連絡先：近畿中国森林管理局 治山課 調査係

電話（IP）050-3160-6757