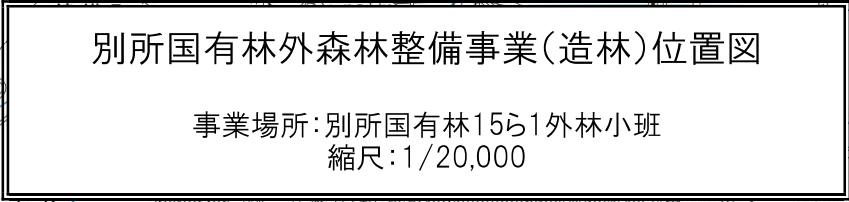


別所国有林外森林整備事業(造林)位置図

事業場所:別所国有林15㍿1外林小班
縮尺:1/20,000

別所国有林外森林整備事業(造林)位置図

事業場所:別所国有林15㍿1外林小班
縮尺:1/20,000

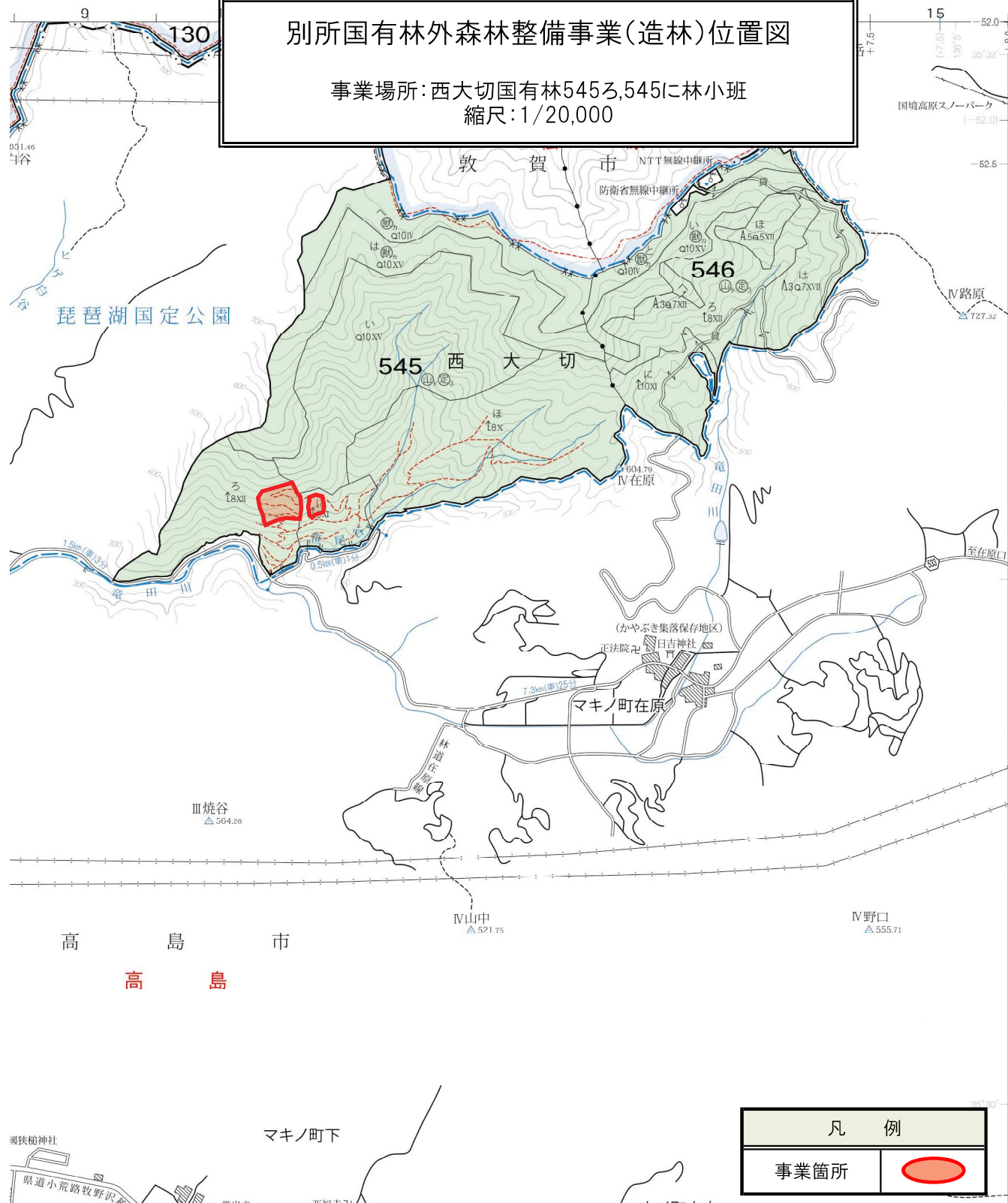


別所国有林外森林整備事業(造林)位置図

事業場所: 西大切国有林545ろ, 545に林小班
縮尺: 1/20,000

別所国有林外森林整備事業(造林)位置図

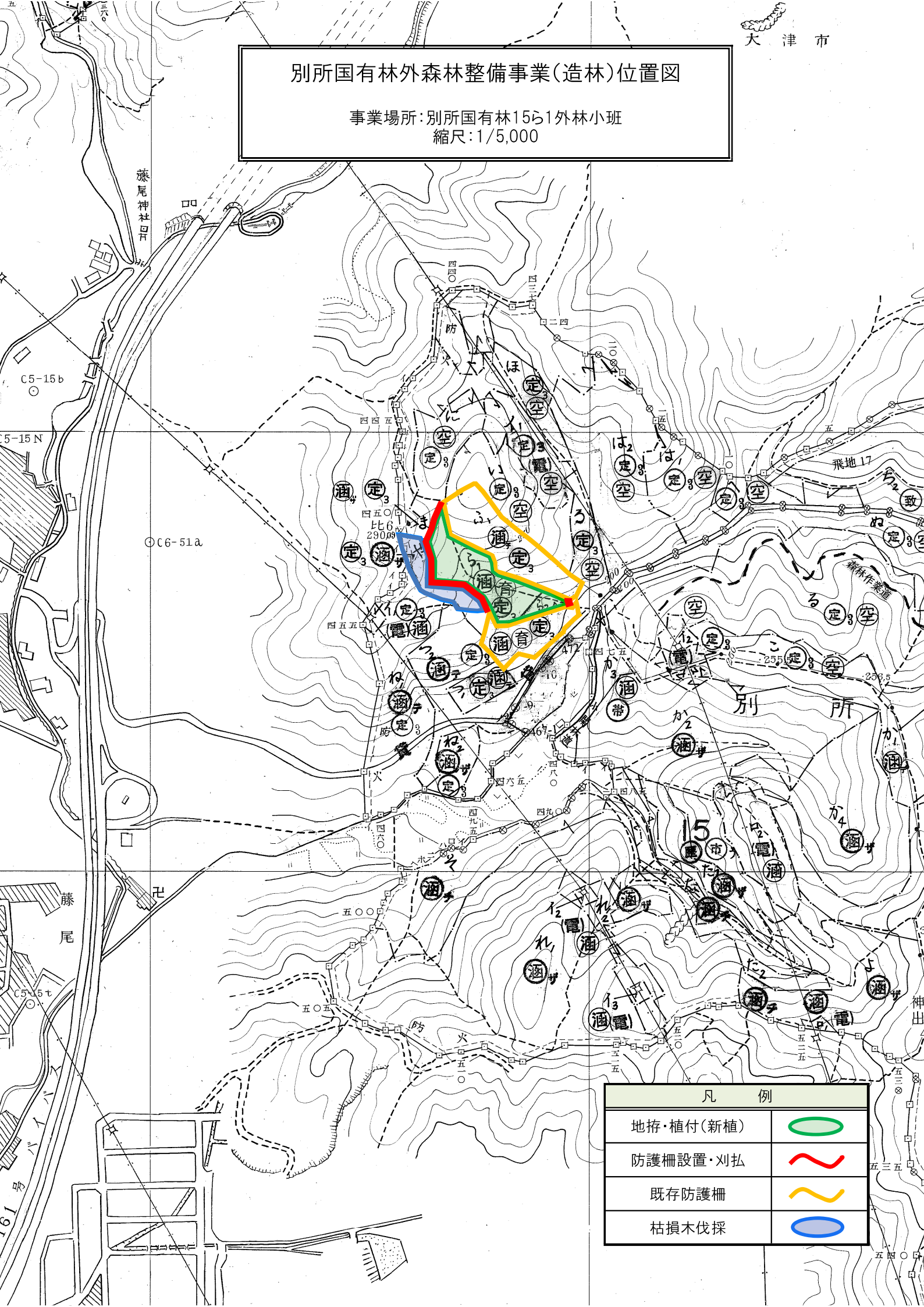
事業場所: 西大切国有林545ろ, 545に林小班
縮尺: 1/20,000



別所国有林外森林整備事業(造林)位置図

事業場所:別所国有林15ら1外林小班

縮尺:1/5,000

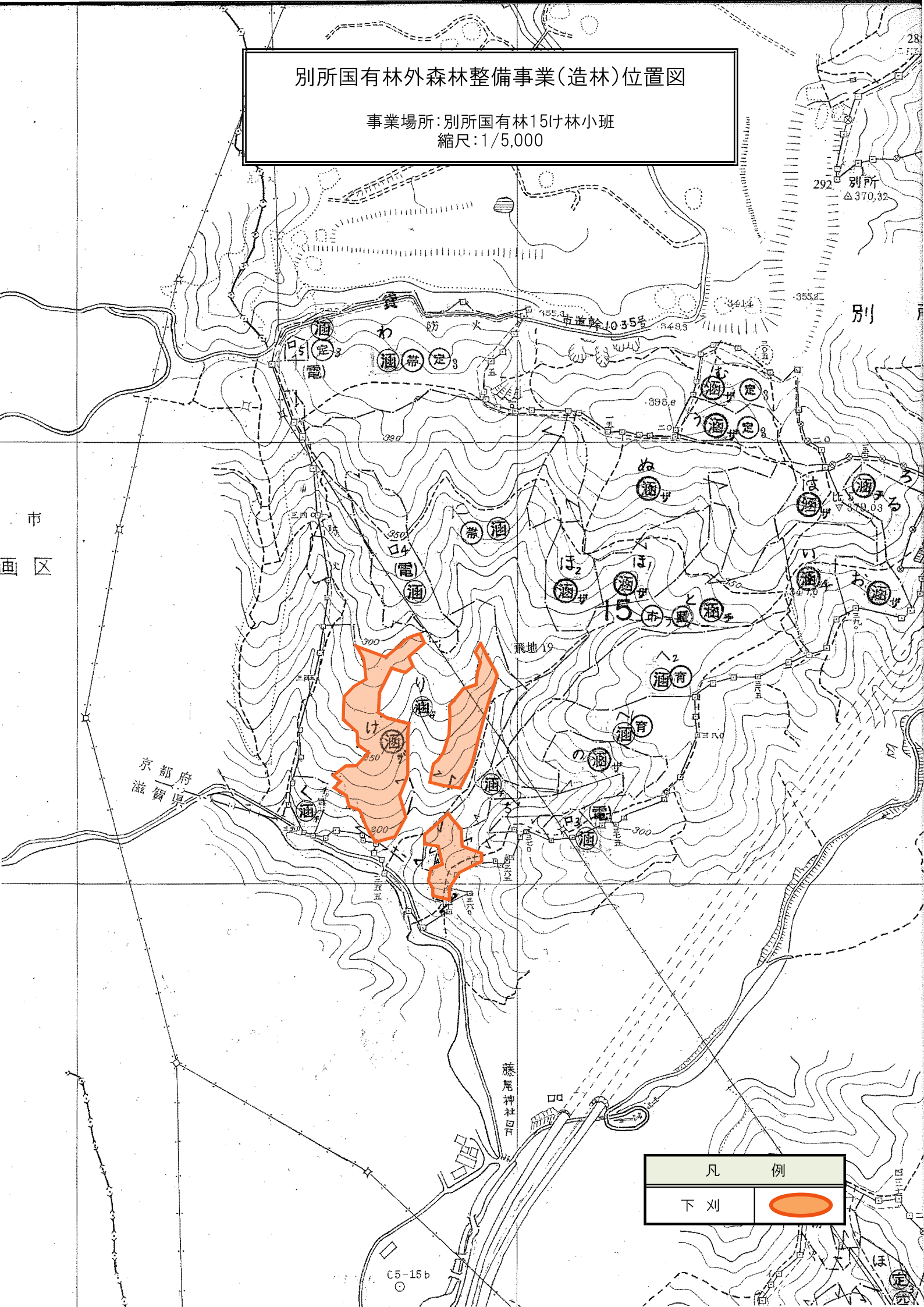


凡 例	
地拵・植付(新植)	
防護柵設置・刈払	
既存防護柵	
枯損木伐採	

別所国有林外森林整備事業(造林)位置図

事業場所: 別所国有林15ヶ林小班

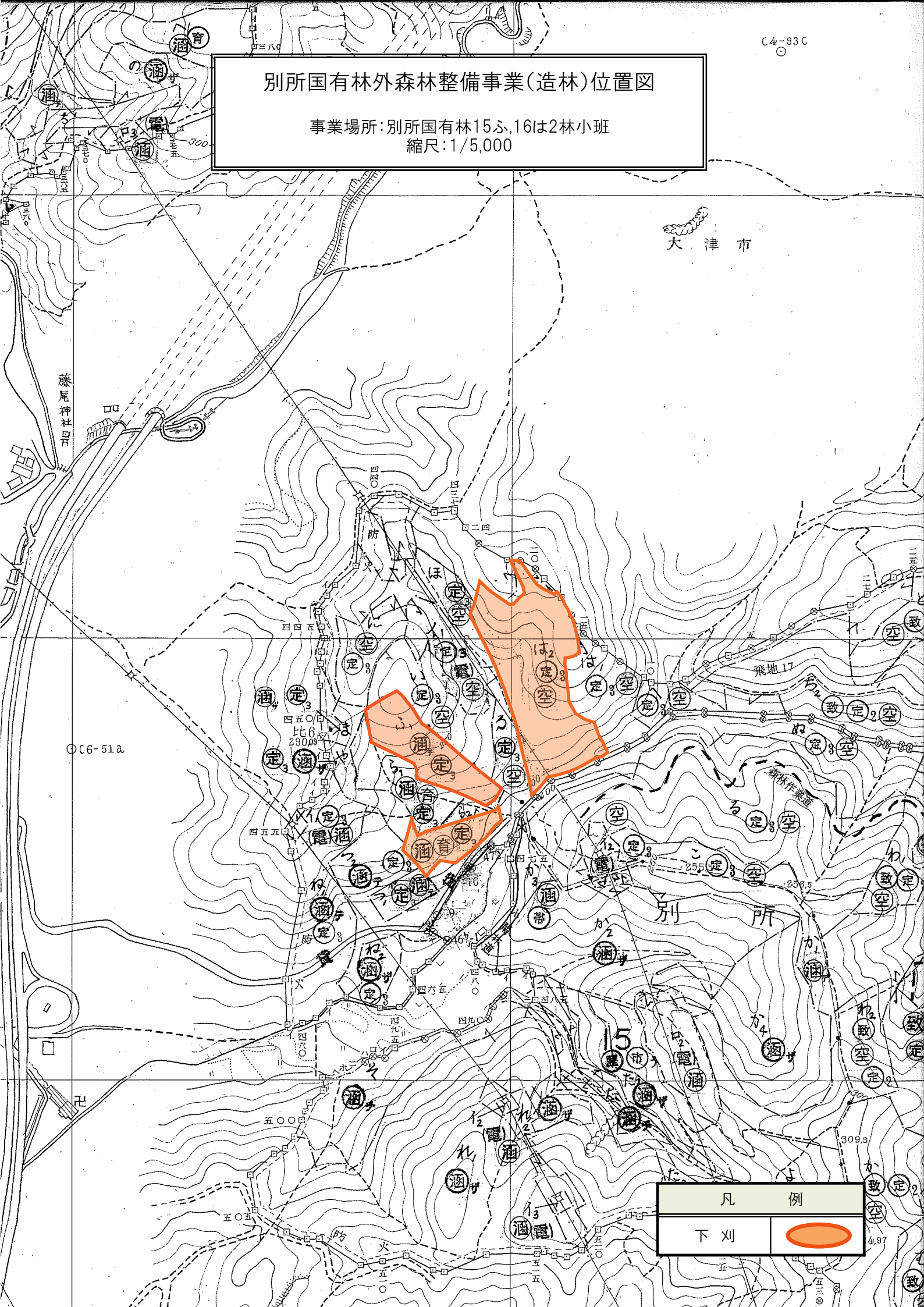
縮尺: 1/5,000



事業場所:別所国有林15ふ,16は2林小班
縮尺:1/5,000

事業場所:別所国有林15ふ、16は2林小班

縮尺: 1/5,000



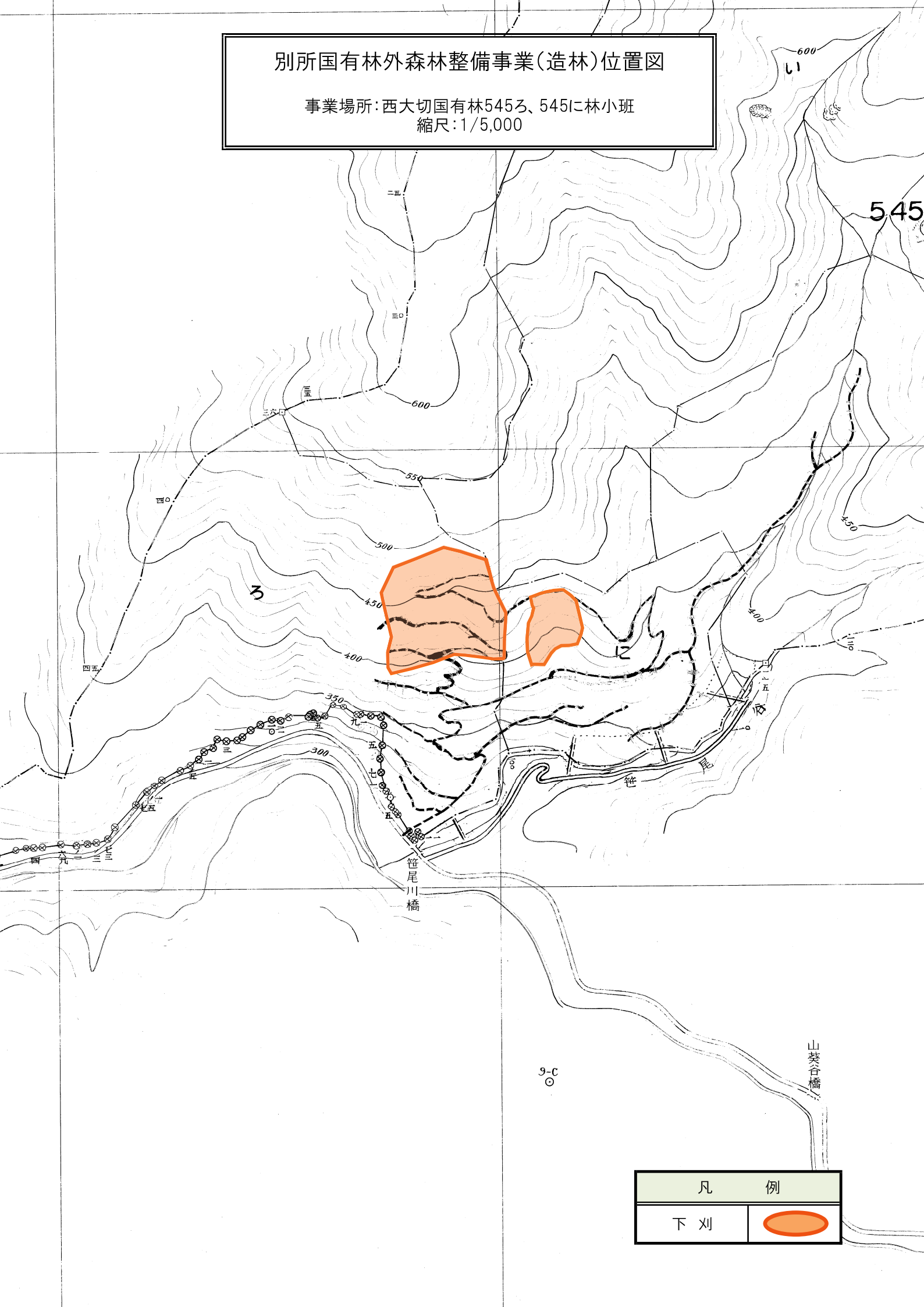
凡	例
1. 凡在 1990 年 1 月 1 日前出生的	1. 凡在 1990 年 1 月 1 日前出生的
2. 凡在 1990 年 1 月 1 日后出生的	2. 凡在 1990 年 1 月 1 日后出生的
3. 凡在 1990 年 1 月 1 日前出生的	3. 凡在 1990 年 1 月 1 日前出生的
4. 凡在 1990 年 1 月 1 日后出生的	4. 凡在 1990 年 1 月 1 日后出生的
5. 凡在 1990 年 1 月 1 日前出生的	5. 凡在 1990 年 1 月 1 日前出生的
6. 凡在 1990 年 1 月 1 日后出生的	6. 凡在 1990 年 1 月 1 日后出生的
7. 凡在 1990 年 1 月 1 日前出生的	7. 凡在 1990 年 1 月 1 日前出生的
8. 凡在 1990 年 1 月 1 日后出生的	8. 凡在 1990 年 1 月 1 日后出生的
9. 凡在 1990 年 1 月 1 日前出生的	9. 凡在 1990 年 1 月 1 日前出生的
10. 凡在 1990 年 1 月 1 日后出生的	10. 凡在 1990 年 1 月 1 日后出生的

下列



別所国有林外森林整備事業(造林)位置図

事業場所: 西大切国有林545ろ、545に林小班
縮尺: 1/5,000



凡 例	
下 刈	

(別紙) 契約情報の公表様式
別所国有林外森林整備事業（造林）の契約条件等

作業種	国有林・林小班	実行数量	作業期間	林分条件		作業条件			
				傾斜	植生量	作業手段	人員輸送距離 (往復)	通勤時間 (往復)	通勤起点
地 拵	別所 15 ら 1	0.45 ha	自 契約締結日の翌日 至 令和 8 年 5 月 29 日	中	中	機械	4.6 km	15 分	大津市役所長等支所
	別所 15 ら 2	0.03 ha		中	中	機械	4.6 km	10 分	大津市役所長等支所
計		0.48 ha							
植 付	別所 15 ら 1	0.45 ha	自 契約締結日の翌日 至 令和 8 年 5 月 29 日	中	中	人力	4.6 km	15 分	大津市役所長等支所
	別所 15 ら 2	0.03 ha		中	中	人力	4.6 km	10 分	大津市役所長等支所
計		0.48 ha							
防護柵設置	別所 15 ら 1 外	0.25 km	自 契約締結日の翌日 至 令和 8 年 5 月 29 日	中	中	人力	4.6 km	19 分	大津市役所長等支所
計		0.25 km							
刈 払	別所 15 ら 1 外	0.25 km	自 契約締結日の翌日 至 令和 8 年 5 月 29 日	中	中	機械	4.6 km	19 分	大津市役所長等支所
計		0.25 km							
枯損木伐採	別所 15 や	12.05 m ³	自 契約締結日の翌日 至 令和 8 年 5 月 29 日	中	中	機械 (人力併用)	4.6 km	19 分	大津市役所長等支所
計		12.05 m ³							

下 刈	西大切 545 ろ	0. 61 ha	自 令和 8 年 9 月 14 日 至 令和 8 年 11 月 13 日	難	難	機械	14. 8 km	47 分	高島市役所マキノ支所
	西大切 545 に	0. 28 ha		難	難	機械	14. 8 km	47 分	高島市役所マキノ支所
計		0. 89 ha							
下 刈	別所 15 け	1. 91 ha	自 令和 8 年 10 月 1 日 至 令和 8 年 11 月 27 日	難	難	機械	4. 8 km	19 分	大津市役所藤尾支所
	別所 15 ふ	1. 09 ha		難	難	機械	4. 6 km	15 分	大津市役所長等支所
	別所 16 は 2	2. 00 ha		難	難	機械	4. 6 km	18 分	大津市役所長等支所
計		5. 00 ha							