

別紙5

委託業務実施報告書

平成 30年 1月 31日

分任支出負担行為担当官

三重森林管理署長 春原 武志 殿

住所

平成29年7月20日付け締結した平成29年度美泥国有林外境界巡検等業務の委託契約について、下記のとおり実施したので委託契約書第6条の規定により 1月分の実績を下記のとおり報告します。

記

- 1 実施期間 平成30年1月 4日から平成30年1月31日までのうち
実施日数2日、実施点数124(144)点、延べ40時間
- 2 委託業務実施内容
詳細は別紙業務日誌のとおり

実施年月日	実施場所(国有林、区間)	実施延長km	実施点数	実施時間
1月 23日	焼尾 (861~897補2)	0.45	25(26)	8:00
1月 23日	焼尾 (861~897補2)	0.46	27(27)	8:00
1月 24日	焼尾 (86~193)	0.47	30(30)	8:00
1月 24日	焼尾 (86~193)	0.47	18(30)	8:00
1月 24日	焼尾 (86~193)	0.48	24(31)	8:00
合計		2.33	124(144)	40:00

* 国有林毎に計欄を設けること。

()は無標を含む

現場指示職員 経 由	平成 年 月 日 氏名 印	記 事
---------------	------------------	--------



実施報告書別紙

業務日誌

1 実施者氏名

2 実施年月日 平成 30年 1月 23日

時 分～時 分	実施時間(時:分)	備考
8:30～12:00	3:30	
13:00～17:30	4:30	
計	8:00	

3 実施内容

実施場所 (国有林) (境界標番号)	境界巡検等結果 (異常等の有無とその状況)	写真 番号	森林官等 への連絡 年月日
焼尾 (861～897補2)	別紙実行内訳書のとおり		

*特記事項があればその場所、状況等を記入すること。

*異常が確認された箇所については、見取図を作成すること。

4 その他参考事項

5 写真
別添のとおり

実施報告書別紙

業務日誌

1 実施者氏名

2 実施年月日 平成 30年 1月 23日

時 分～時 分	実施時間(時:分)	備考
8:30～12:00	3:30	
13:00～17:30	4:30	
計	8:00	

3 実施内容

実施場所 (国有林) (境界標番号)	境界巡検等結果 (異常等の有無とその状況)	写真 番号	森林官等 への連絡 年月日
焼尾 (861～897補2)	別紙実行内訳書のとおり		

*特記事項があればその場所、状況等を記入すること。
*異常が確認された箇所については、見取図を作成すること。

4 その他参考事項

5 写真
別添のとおり

実施報告書別紙

業務日誌

1 実施者氏名

2 実施年月日 平成 30年 1月 24日

時 分～時 分	実施時間(時:分)	備考
8:30～12:00	3:30	
13:00～17:30	4:30	
計	8:00	

3 実施内容

実施場所 (国有林) (境界標番号)	境界巡検等結果 (異常等の有無とその状況)	写真 番号	森林官等 への連絡 年月日
焼尾 (86～193)	別紙実行内訳書のとおり		

- *特記事項があればその場所、状況等を記入すること。
- *異常が確認された箇所については、見取図を作成すること。

4 その他参考事項

5 写真
別添のとおり

実施報告書別紙

業務日誌

1 実施者氏名

2 実施年月日 平成 30年 1月 24日

時 分～時 分	実施時間(時:分)	備考
8:30～12:00	3:30	
13:00～17:30	4:30	
計	8:00	

3 実施内容

実施場所 (国有林) (境界標番号)	境界巡検等結果 (異常等の有無とその状況)	写真 番号	森林官等 への連絡 年月日
焼尾 (86～193)	別紙実行内訳書のとおり		

- *特記事項があればその場所、状況等を記入すること。
- *異常が確認された箇所については、見取図を作成すること。

4 その他参考事項

5 写真
別添のとおり

実施報告書別紙

業務日誌

1 実施者氏名

2 実施年月日 平成 30年 1月 24日

時 分～時 分	実施時間(時:分)	備考
8:30～12:00	3:30	
13:00～17:30	4:30	
計	8:00	

3 実施内容

実施場所 (国有林) (境界標番号)	境界巡検等結果 (異常等の有無とその状況)	写真 番号	森林官等 への連絡 年月日
焼尾 (86～193)	別紙実行内訳書のとおり		

*特記事項があればその場所、状況等を記入すること。

*異常が確認された箇所については、見取図を作成すること。

4 その他参考事項

5 写真
別添のとおり

平成 年度 月分 境界巡検指定実行内訳書

阿山 森林事務所 No.

国有 林名	種別 区間 総数	指定実行標識番号 (点毎に記入して命令・実行する)										本数計				異状標識の容態・処置		
												指 定	実 行			標 識 番 号	容 態	処 置 意 見
													月日	正常	異状			
焼 尾 20	I 86 193	86	87	88	89	90	91	92	93	94	95	74	1/24	59	13	88	不明	
		96	97	98	99	100	101	102	103	104	105					94	水没	
		106	107	108	109	110	111	112	113	114	115					114	不明	
		116	117	118	119	120	121	122	123	124	125					118	不明	
		126	127	128	129	130	131	132	133	134	135					120	破損	
		136	137	138	139	140	141	142	143	144	145					120a	破損	
		146	147	148	149	150	151	152	153	154	155					160	不明	
		156	157	158	159	160	161	162	163	164	165					166	不明	
		166	167	168	169	170	171	172	173	174	175					176	埋没	
		176	177	178	179	180	181	182	183	184	185					181	埋没	
		186	187	188	189	190	191	192	193	194	195					187	番号脱落	
		196	197	198	199	200	201	202	203	204	205					189	不明	
		206	207	208	209	210	211	212	213	214	215					193	不明	

※ ① 容態は誤設、不明、転倒、傾斜、摩耗、折損、破損等とする
 ② 処置意見は、要改設、要補修、検測のうえ〇等とする

石標 大コ 小コ 豆コ 天岩 合成 金属 石塚 固定地物 亡失 無標 無標扱い 計 予備標
 5 11 56 0 0 0 0 0 0 0 2 11 3 3 91

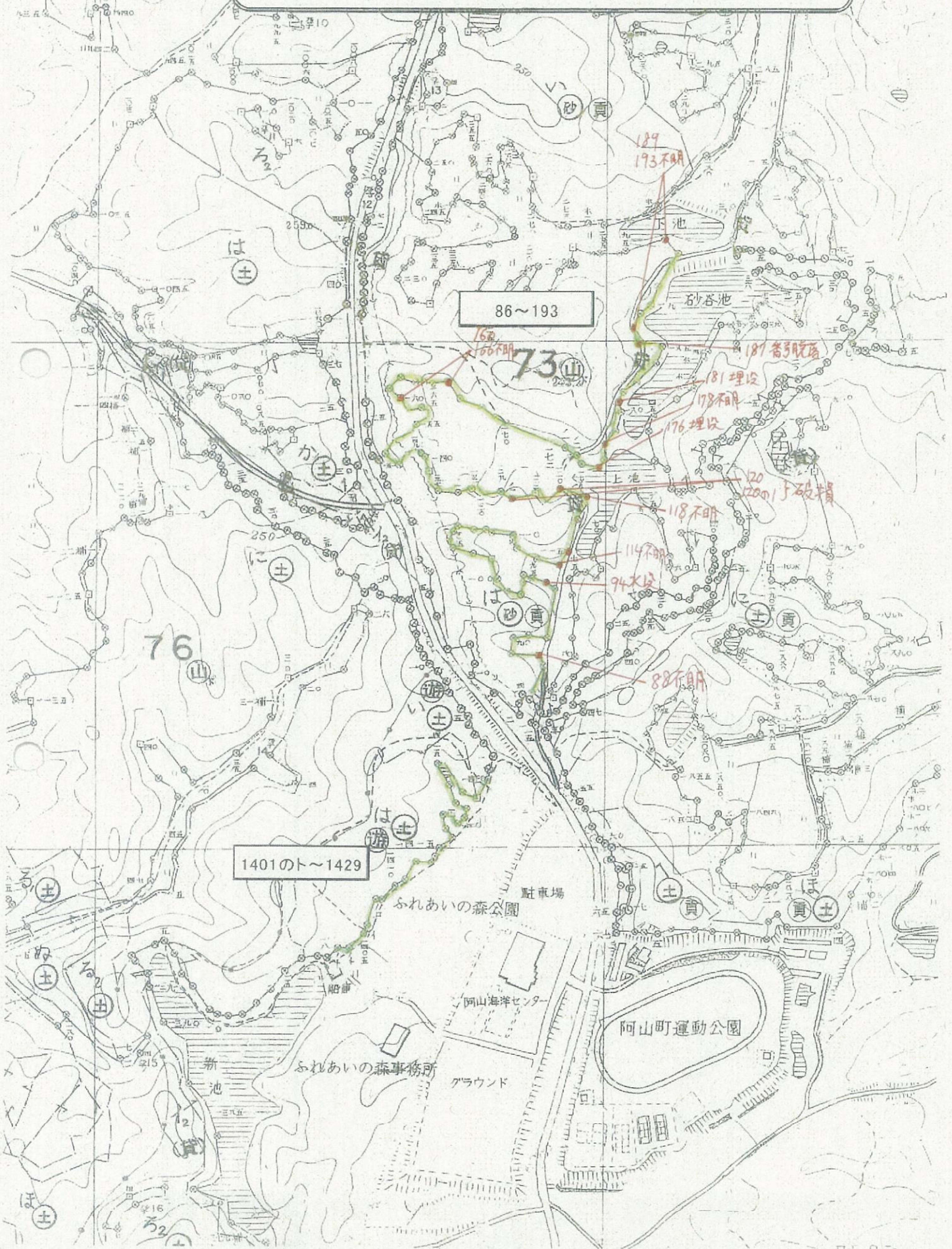
平成 年度 月分 境界巡検指定実行内訳書

阿山 森林事務所 No.

国有 林名	種別 区間 総数	指定実行標識番号 (点毎に記入して命令・実行する)										本数計				異状標識の容態・処置		
												指 定	実 行			標 識 番 号	容 態	処 置 意 見
													月日	正常	異状			
焼 尾 20	II 194 85	194	195	196	197	198	199	200	201	202	203	100						
		204	205	206	207	208	209	210	211	212	213							
		214	215	216	217	218	219	220	221	222	223							
		224	225	226	227	228	229	230	231	232	233							
		234	235	236	237	238	239	240	241	242	243							
		補1	244	245	246	247	248	249	250	251	252							
		253	254	255	256	257	258	259	260	261	262							
		263	264	265	266	267	268	269	270	271	272							
		273	補1	274	275	276	補1	277	278	279	280							
		281	282	283	284	補1	285	286	補1	287	288							
		289	290	291	292	293	294	295	296	297	298							
		299	300	301	302	303	304	305	306	307	308							
		309	310	311	312	313	314	315	316	317	318							
319	320	321	322	323	324	325	326	327	328									
329	330	331	332	333	334	335	336	337	338									
339	340	341	342	343	344	345	346	347	348									
349	350	351	352	353	354	355	356	357	358									
359	360	361	362	363	364	365	366	367	368									
369	370	371	372	373	374	375	376	377	378									
379	380	381	382	383	384	385	386	387	388									
389	390	391	392	393	394	395	396	397	398									
399	400	401	402	403	404	405	406	407	408									
409	410	411	412	413	414	415	416	417	418									
419	420	421	422	423	424	425	426	427	428									
429	430	431	432	433	434	435	436	437	438									
439	440	441	442	443	444	445	446	447	448									
449	450	451	452	453	454	455	456	457	458									
459	460	461	462	463	464	465	466	467	468									
469	470	471	472	473	474	475	476	477	478									
479	480	481	482	483	484	485	486	487	488									
489	490	491	492	493	494	495	496	497	498									
499	500	501	502	503	504	505	506	507	508									
509	510	511	512	513	514	515	516	517	518									
519	520	521	522	523	524	525	526	527	528									
529	530	531	532	533	534	535	536	537	538									
539	540	541	542	543	544	545	546	547	548									
549	550	551	552	553	554	555	556	557	558									
559	560	561	562	563	564	565	566	567	568									
569	570	571	572	573	574	575	576	577	578									
579	580	581	582	583	584	585	586	587	588									
589	590	591	592	593	594	595	596	597	598									
599	600	601	602	603	604	605	606	607	608									
609	610	611	612	613	614	615	616	617	618									
619	620	621	622	623	624	625	626	627	628									
629	630	631	632	633	634	635	636	637	638									
639	640	641	642	643	644	645	646	647	648									
649	650	651	652	653	654	655	656	657	658									
659	660	661	662	663	664	665	666	667	668									
669	670	671	672	673	674	675	676	677	678									
679	680	681	682	683	684	685	686	687	688									
689	690	691	692	693	694	695	696	697	698									
699	700	701	702	703	704	705	706	707	708									
709	710	711	712	713	714	715	716	717	718									
719	720	721	722	723	724	725	726	727	728									
729	730	731	732	733	734	735	736	737	738									
739	740	741	742	743	744	745	746	747	748									
749	750	751	752	753	754	755	756	757	758									
759	760	761	762	763	764	765	766	767	768									
769	770	771	772	773	774	775	776	777	778									
779	780	781	782	783	784	785	786	787	788									
789	790	791	792	793	794	795	796	797	798									
799	800	801	802	803	804	805	806	807	808									
809	810	811	812	813	814	815	816	817	818									
819	820	821	822	823	824	825	826	827	828									
829	830	831	832	833	834	835	836	837	838									
839	840	841	842	843	844	845	846	847	848									
849	850	851	852	853	854	855	856	857	858									
859	860	861	862	863	864	865	866	867	868									
869	870	871	872	873	874	875	876	877	878									
879	880	881	882	883	884	885	886	887	888									
889	890	891	892	893	894	895	896	897	898									
899	900	901	902	903	904	905	906	907	908									
909	910	911	912	913	914	915	916	917	918									
919	920	921	922	923	924	925	926	927	928									
929	930	931	932	933	934	935	936	937	938									
939	940	941	942	943	944	945	946	947	948									
949	950	951	952	953	954	955	956	957	958									
959	960	961	962	963	964	965	966	967	968									
969	970	971	972	973	974	975	976	977	978									
979	980	981	982	983	984	985	986	987	988									
989	990	991	992	993	994	995	996	997	998									
999	1000	1001	1002	1003	1004	1005	1006	1007	1008									
1009	1010	1011	1012	1013	1014	1015	1016	1017	1018									
1019	1020	1021	1022	1023	1024	1025	1026	1027	1028									
1029	1030	1031	1032	1033	1034	1035	1036	1037	1038									
1039	1040	1041	1042	1043	1044	1045	1046	1047	1048									
1049	1050	1051	1052	1053	1054	1055	1056	1057	1058									
1059	1060	1061	1062	1063	1064	1065	1066	1067	1068									
1069	1070	1071	1072	1073	1074	1075	1076	1077	1078									
1079	1080	1081	1082	1083	1084	1085	1086	1087	1088									
1089	1090	1091	1092	1093	1094	1095	1096	1097	1098									
1099	1100	1101	1102	1103	1104	1105	1106	1107	1108									
1109	1110	1111	1112	1113	1114	1115	1116	1117	1118									
1119	1120	1121	1122	1123	1124	1125	1126	1127	1128									
1129	1130	1131	1132	1133	1134	1135	1136	1137	1138									
1139	1140	1141	1142	1143	1144	1145												

国有林野境界巡検等業務位置図

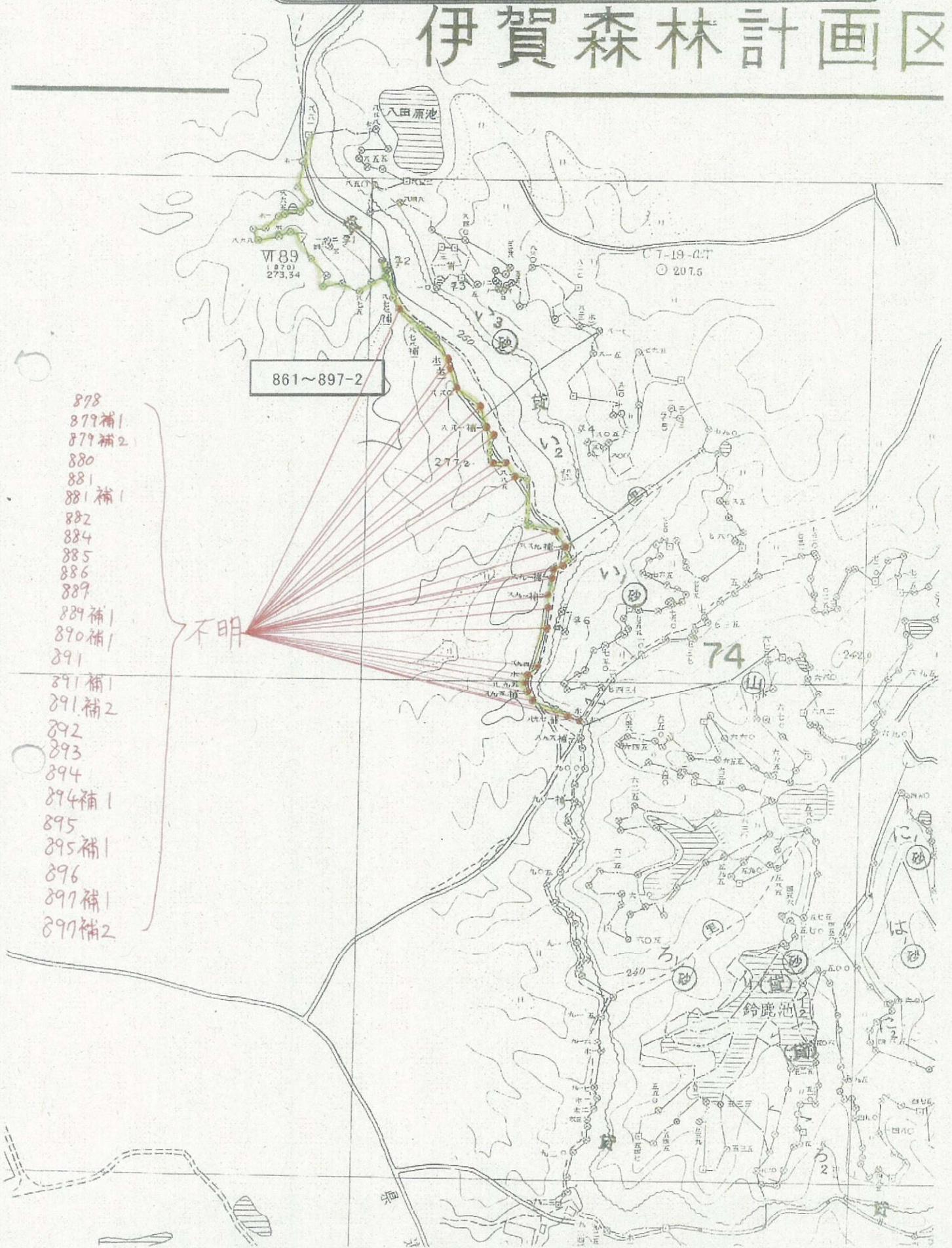
《焼尾国有林》 (1/5,000)



国有林野境界巡検等業務位置図

《焼尾国有林》 (1/5,000)

伊賀森林計画区



- 878
- 879補1
- 879補2
- 880
- 881
- 881補1
- 882
- 884
- 885
- 886
- 889
- 889補1
- 890補1
- 891
- 891補1
- 891補2
- 892
- 893
- 894
- 894補1
- 895
- 895補1
- 896
- 897補1
- 897補2



写真番号：1
標識番号：94
状態：水没



写真番号：2
標識番号：120
状態：破損



写真番号：3
標識番号：122の1
状態：破損



写真番号：4
標識番号：176
状態：埋没



写真番号：5
標識番号：181
状態：埋没



写真番号：6
標識番号：187
状態：番号脱落



写真番号：7
標識番号：890
状態：小コン



写真番号：8
標識番号：888
状態：大コン

