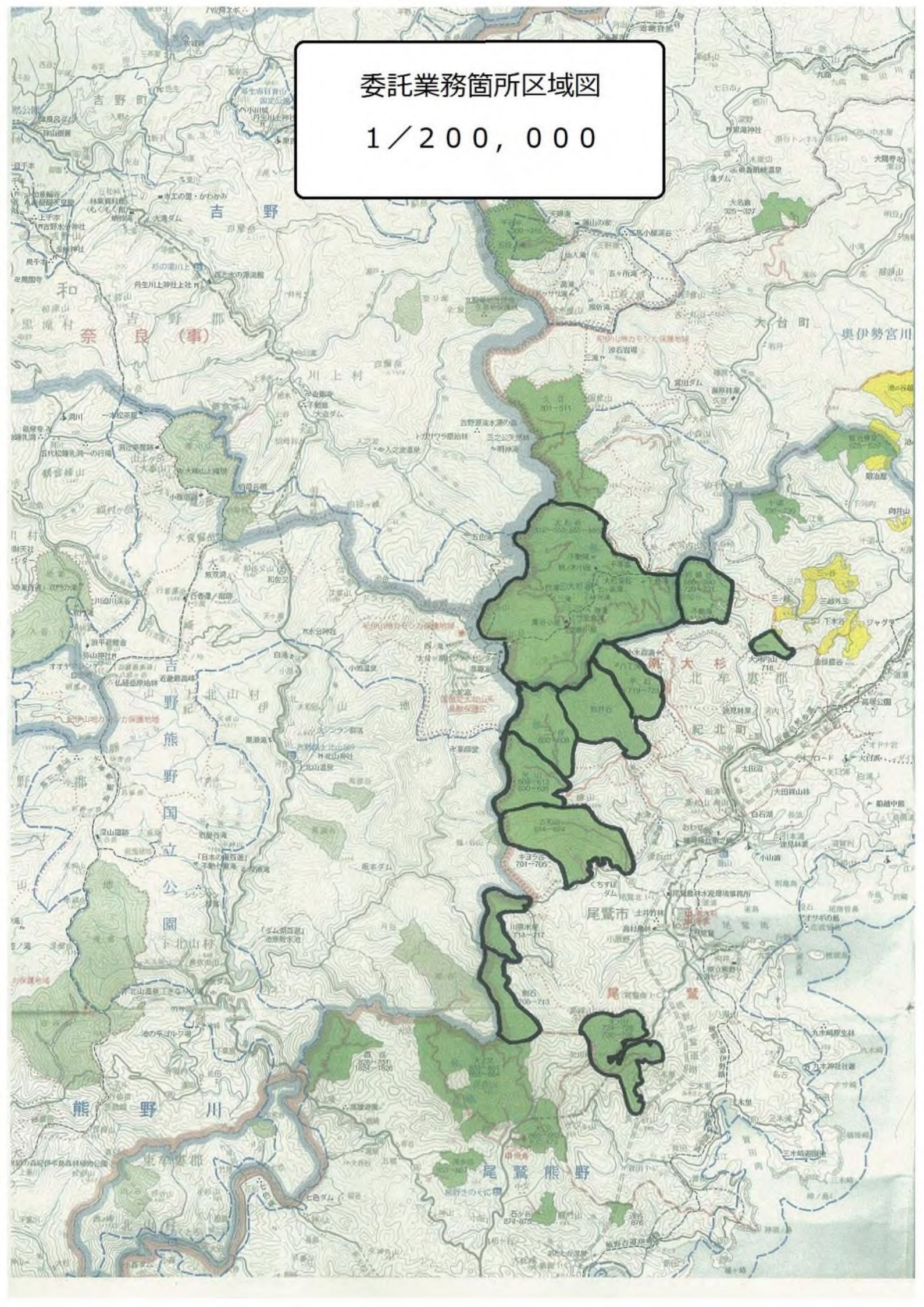


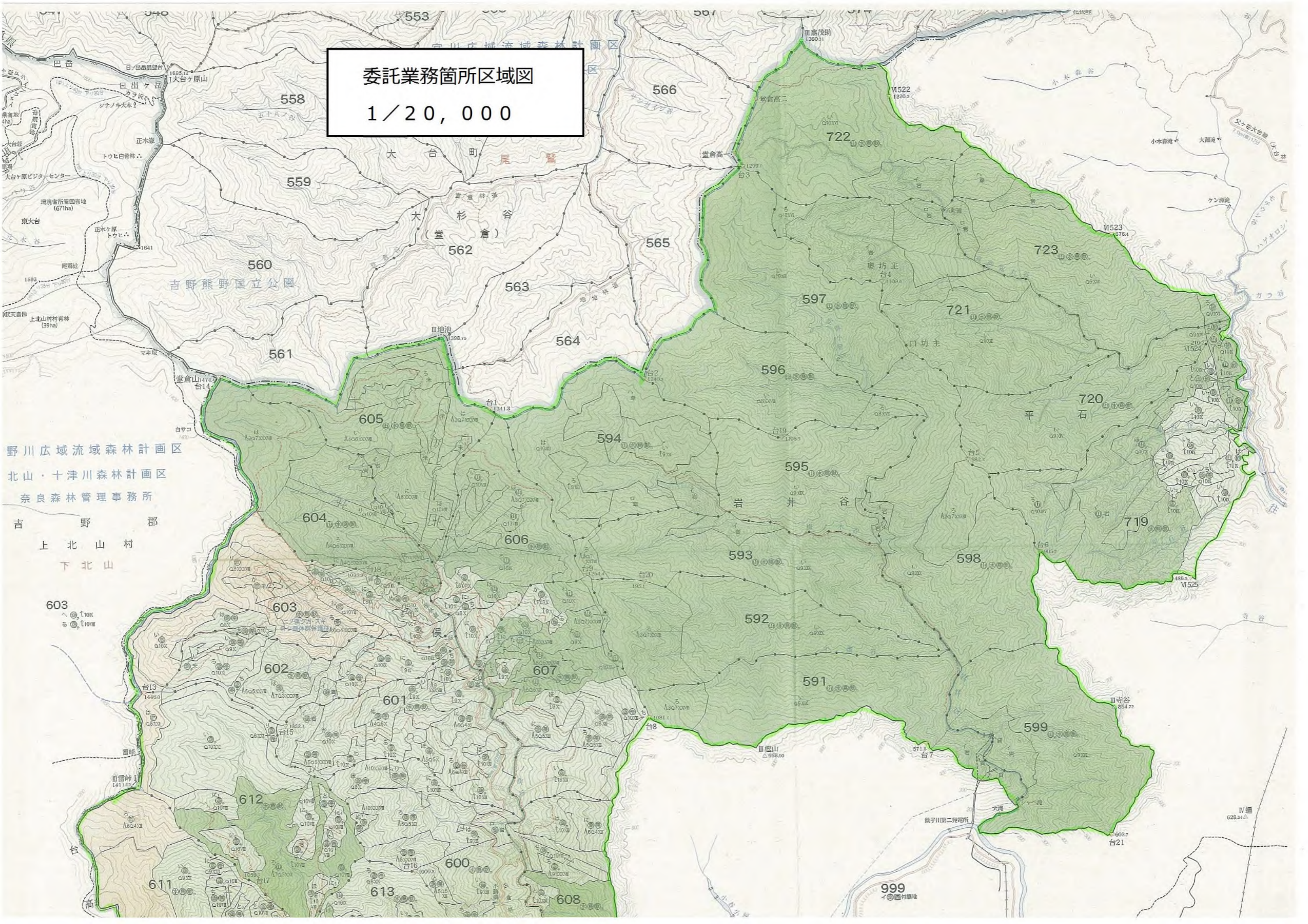
# 委託業務箇所区域図

1/200,000



# 委託業務箇所区域図

1/20,000



吉野熊野国立公園

野川広域流域森林計画区

北山・十津川森林計画区

奈良森林管理事務所

吉野郡

上北山村

下北山

603

602

601

600

607

606

605

604

603

602

601

600

608

609

610

611

612

613

614

615

616

617

618

619

620

621

622

623

624

625

626

627

628

629

630

631

632

633

634

635

636

637

638

639

640

641

642

643

644

645

646

647

648

649

650

651

652

653

654

655

656

657

658

659

660

661

662

663

664

665

666

667

668

669

670

671

672

673

674

675

676

677

678

679

680

681

682

683

684

685

686

687

688

689

690

691

692

693

694

695

696

697

698

699

700

701

702

703

704

705

706

707

708

709

710

711

712

713

714

715

716

717

718

719

720

721

722

723

724

725

726

727

728

729

730

731

732

733

734

735

736

737

738

739

740

741

742

743

744

745

746

747

748

749

750

751

752

753

754

755

756

757

758

759

760

761

762

763

764

765

766

767

768

769

770

771

772

773

774

775

776

777

778

779

780

781

782

783

784

785

786

787

788

789

790

791

792

793

794

795

796

797

798

799

800

801

802

803

804

805

806

807

808

809

810

811

812

813

814

815

816

817

818

819

820

821

822

823

824

825

826

827

828

829

830

831

832

833

834

835

836

837

838

839

840

841

842

843

844

845

846

847

848

849

850

851

852

853

854

855

856

857

858

859

860

861

862

863

864

865

866

867

868

869

870

871

872

873

874

875

876

877

878

879

880

881

882

883

884

885

886

887

888

889

890

891

892

893

894

895

896

897

898

899

900

901

902

903

904

905

906

907

908

909

910

911

912

913

914

915

916

917

918

919

920

921

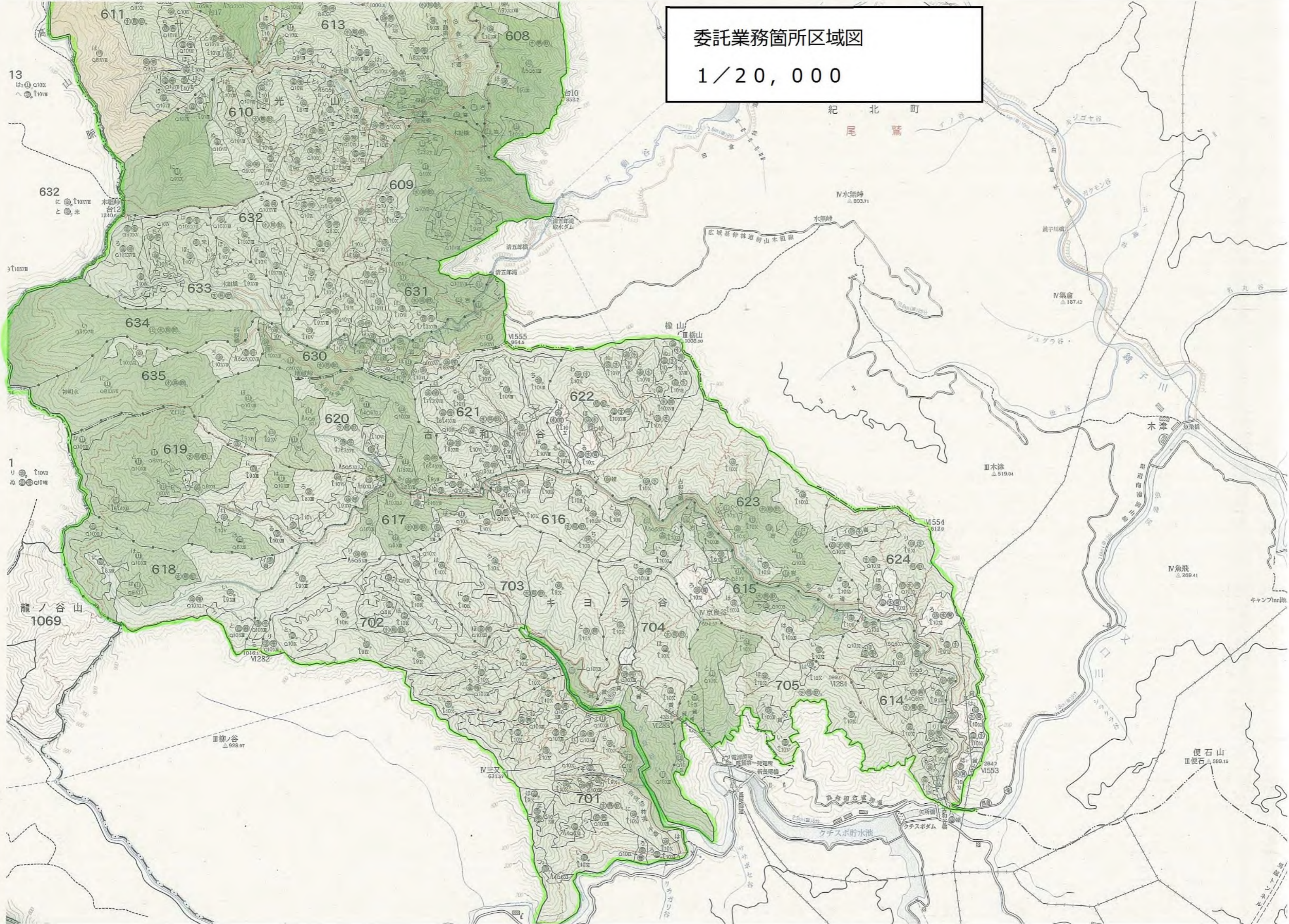
922

923

924

委託業務箇所区域図

1/20,000



委託業務箇所区域図  
1/20,000

紀ノ川広域流域森林計画区  
吉野森林計画区  
奈良森林管理事務所  
吉野郡  
川上村

吉野熊野国立公園

多気郡  
大台町

下北山

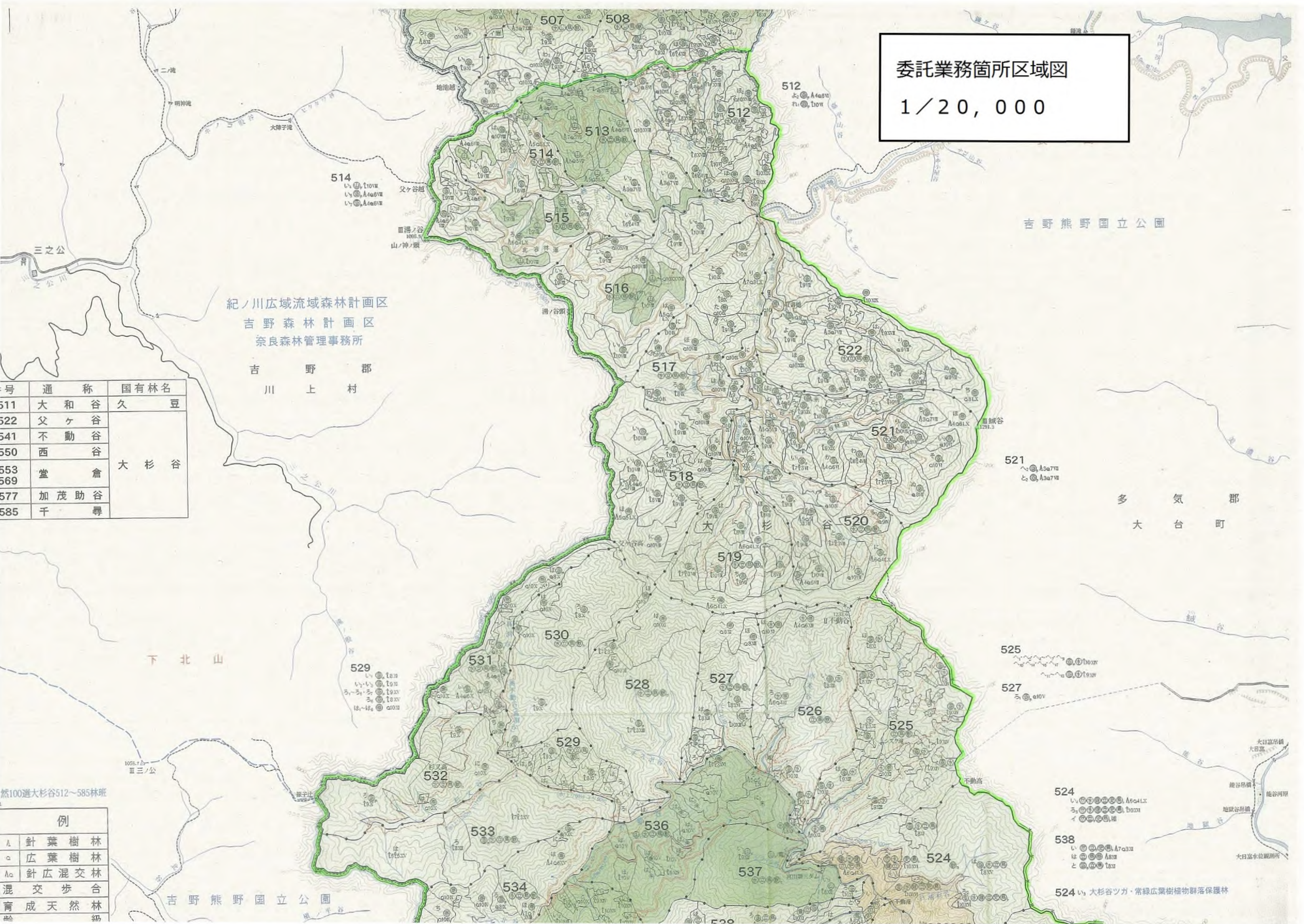
吉野熊野国立公園

号	通称	国有林名
511	大和谷	大杉谷
522	父ヶ谷	
541	不動谷	
550	西谷	
553	堂倉	
569	加茂助谷	
577	千尋	

然100選大杉谷512~585林班

例	
A	針葉樹林
o	広葉樹林
Ao	針広混交林
混交歩合	
育成天然林	
齡	

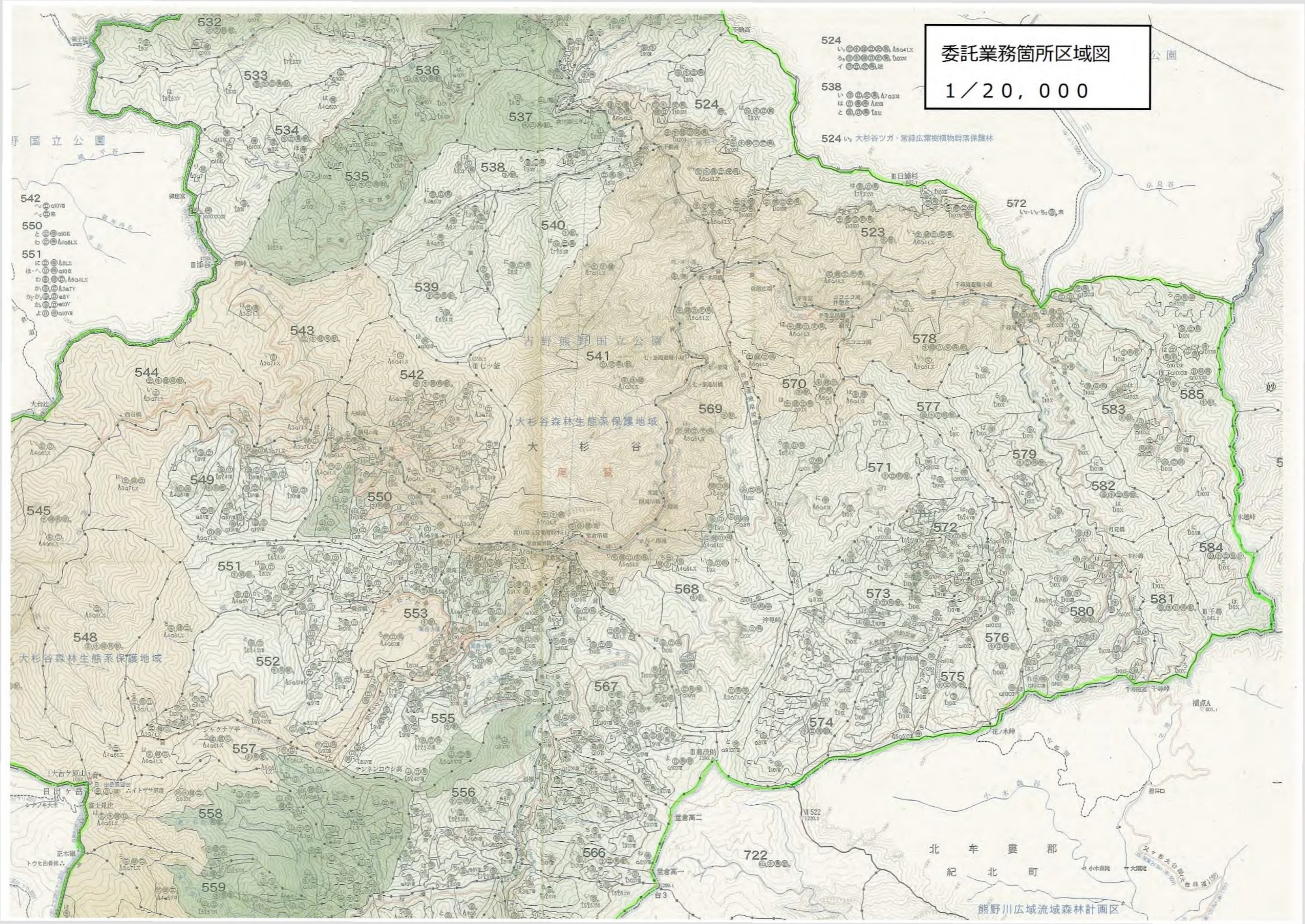
- 524 い、 A504Lx  
ろ、 B001  
イ、 雑
- 538 い、 A7031  
は、 A511  
と、 B001
- 524 い、大杉谷ツガ・常緑広葉樹植物群落保護林



委託業務箇所区域図

1/20,000

- 524 い ㊦㊦㊦㊦㊦㊦, A504LX  
ろ ㊦㊦㊦㊦㊦㊦, B001LX  
イ ㊦㊦㊦㊦㊦㊦
- 538 い ㊦㊦㊦㊦, A703LX  
は ㊦㊦㊦, A50LX  
と ㊦㊦㊦, L50LX
- 524 い 大杉谷ツガ・常緑広葉樹植物群落保護林



野国立公園

- 542 い ㊦㊦㊦㊦  
㊦㊦㊦
- 550 と ㊦㊦㊦㊦  
㊦㊦㊦㊦
- 551 い ㊦㊦㊦㊦  
㊦㊦㊦㊦, A504LX  
㊦㊦㊦㊦, A504LX  
㊦㊦㊦㊦, A504LX  
㊦㊦㊦㊦, A504LX  
㊦㊦㊦㊦, A504LX  
㊦㊦㊦㊦, A504LX

吉野熊野国立公園

大杉谷森林生態系保護地域

大杉谷

大杉谷森林生態系保護地域

北牟婁郡  
紀北町

熊野川広域流域森林計画区

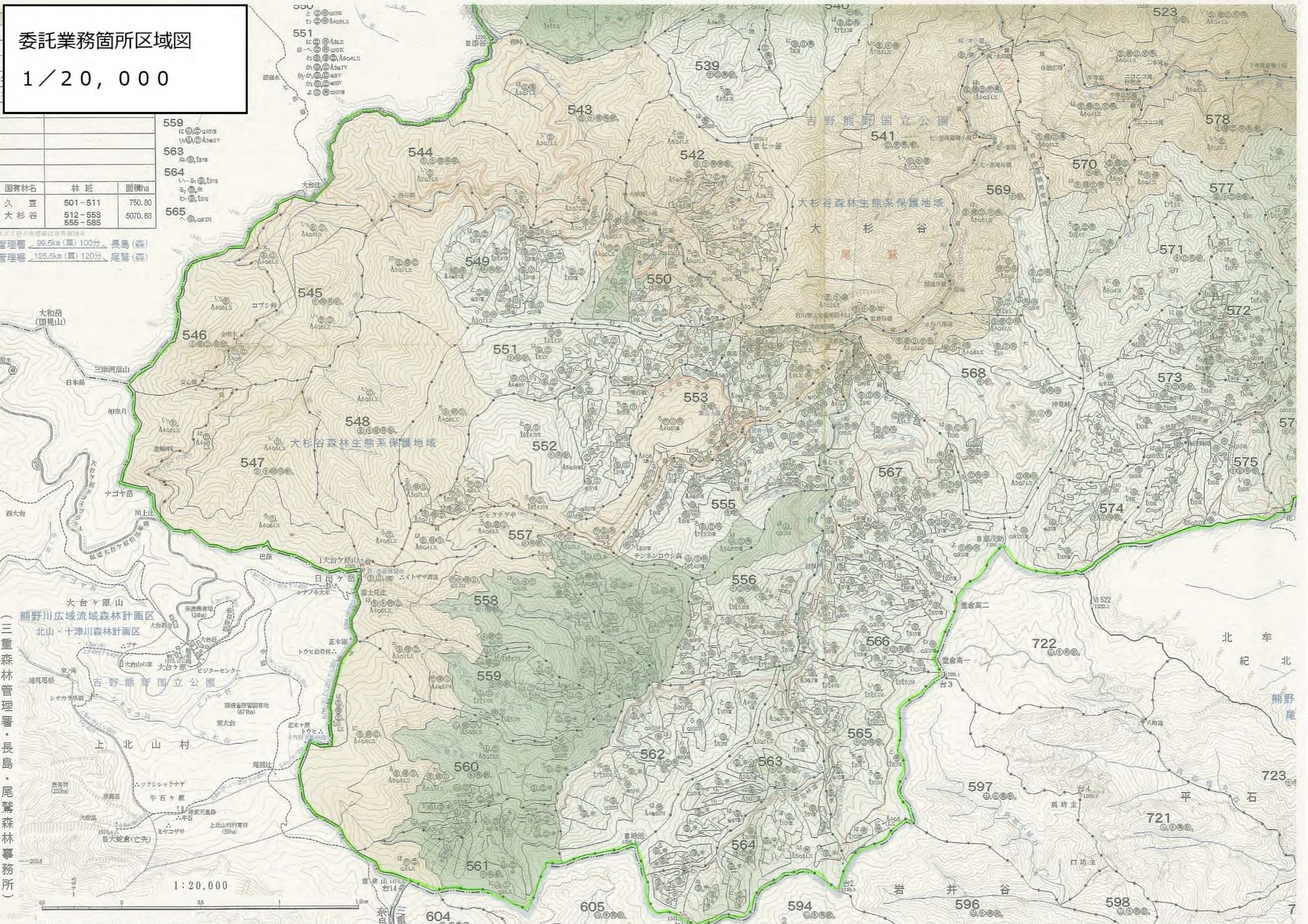
# 委託業務箇所区域図

## 1/20,000

国有林名	林班	面積ha
久豆	501-511	750.80
大杉谷	512-553	5070.83
	555-585	

管理署 99.5km(車)100分 長島(森)  
 管理署 125.5km(車)120分 尾鷲(森)

(三重森林管理署・長島・尾鷲森林事務所)



1:20,000

