

川広流域森林計画区

森林計画区

施業実施計画図

3年
片
森

年
策
林

度
10
理

内
管

片
署

重入

神

重入

神

三

父木野

石

高

原

町

尾坂

750-I

郡

和

京ノ上山

山

山

重

元

新

山

750

749

747

754

753

755

756

757

758

759

760

761

762

763

764

765

766

767

768

769

770

771

772

773

774

775

776

777

778

779

780

781

782

783

784

785

786

787

788

789

790

791

792

793

794

795

796

797

798

799

800

府中森林事務所 (福山・尾道地区) 区域図



区域

縮尺 1/20,000

1/4

3 4 5 6 7 8 9 10 11 12 13

府中

新市町藤尾

父木野

神

重入

郡

尾坂

750-I

山

元

新

山

750

749

747

754

753

755

756

757

758

759

760

761

762

763

764

765

766

767

768

769

770

771

772

773

774

775

776

777

778

779

780

781

782

783

784

785

786

787

788

789

790

791

792

793

794

795

796

797

798

799

800

801

802

803

804

805

806

807

808

809

810

811

812

813

814

815

816

817

818

819

820

821

822

823

824

825

826

827

828

829

830

831

832

833

834

835

836

837

838

839

840

841

842

843

844

845

846

847

848

849

850

851

852

853

854

855

856

857

858

859

860

861

862

863

864

865

866

867

868

869

870

871

872

873

874

875

876

877

878

879

880

881

882

883

884

885

886

887

888

889

890

891

892

893

894

895

896

897

898

899

900

901

902

903

904

905

906

907

908

909

910

911

912

913

914

915

916

917

918

919

920

921

922

923

924

925

926

927

928

929

930

931

932

933

934

935

936

937

938

939

940

941

942

943

944

945

946

947

948

949

950

951

952

953

954

955

956

957

958

959

960

961

962

963

964

965

966

967

968

969

970

971

972

973

974

975

976

977

978

979

980

981

982

983

984

985

986

987

988

989

990

991

992

993

994

995

996

997

998

999

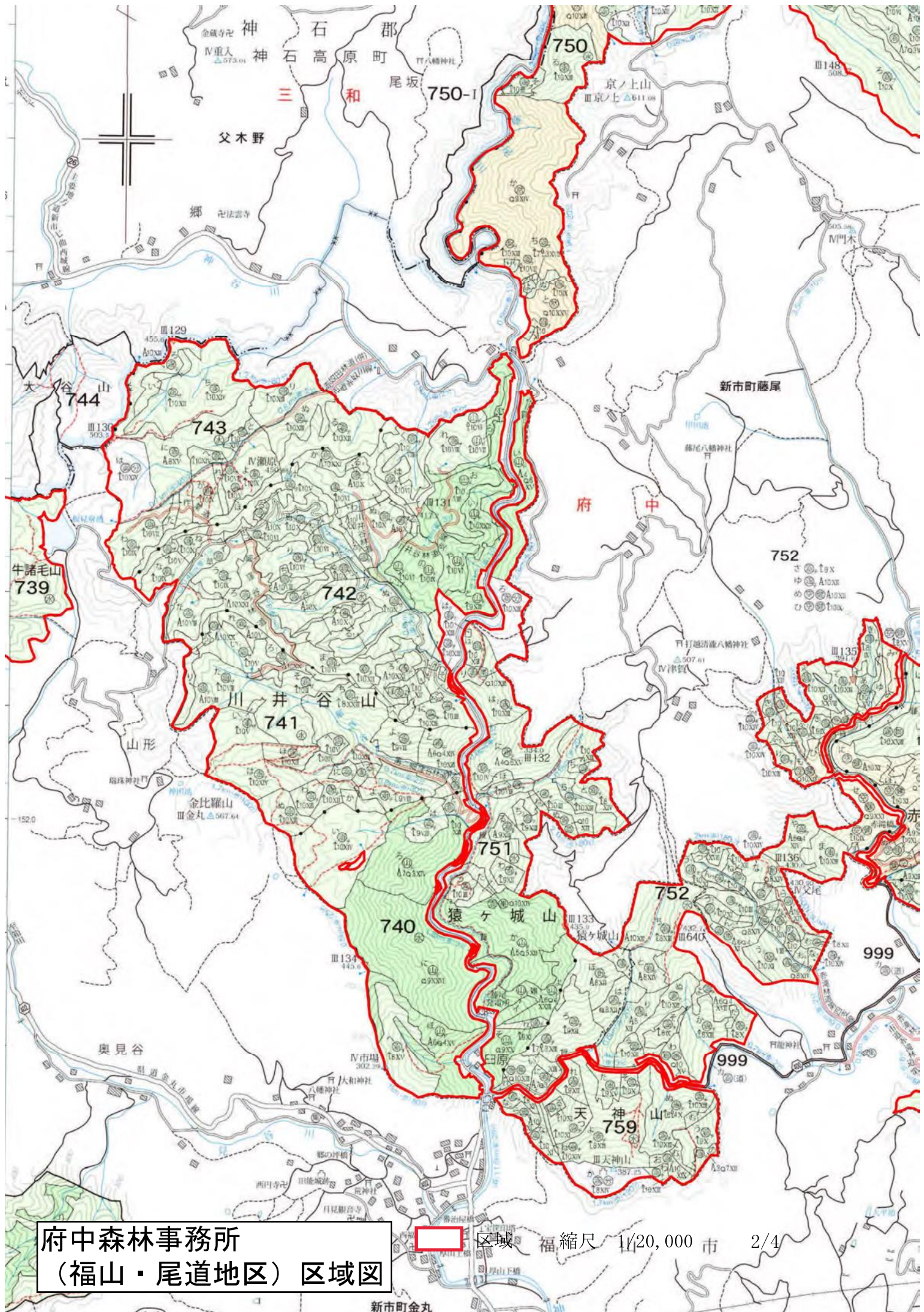
1000

1001

1002

1003

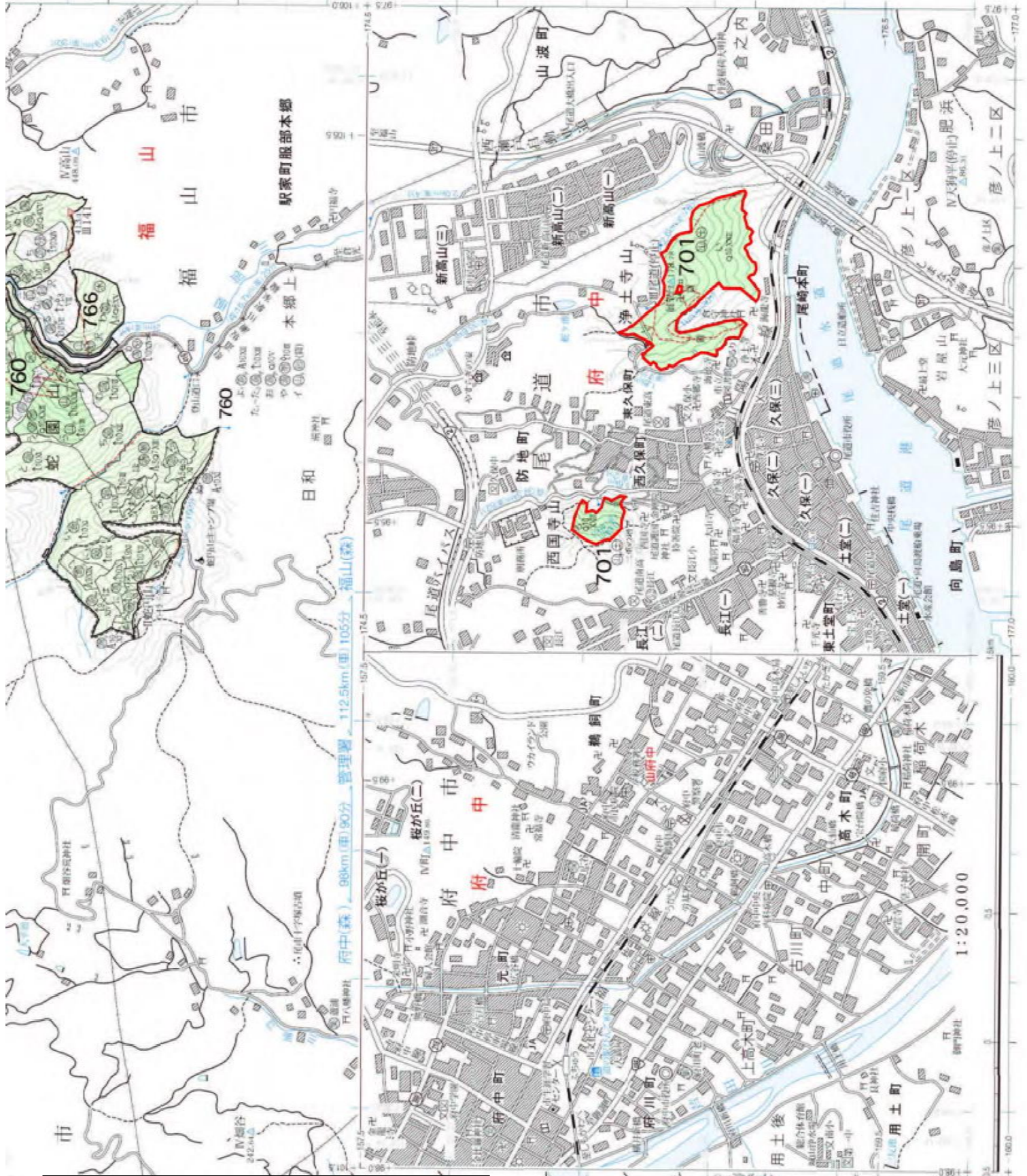
1004



府中森林事務所
 (福山・尾道地区) 区域図

縮尺 1/20,000 市 2/4

新市町金丸



府中森林事務所
(福山・尾道地区) 区域図

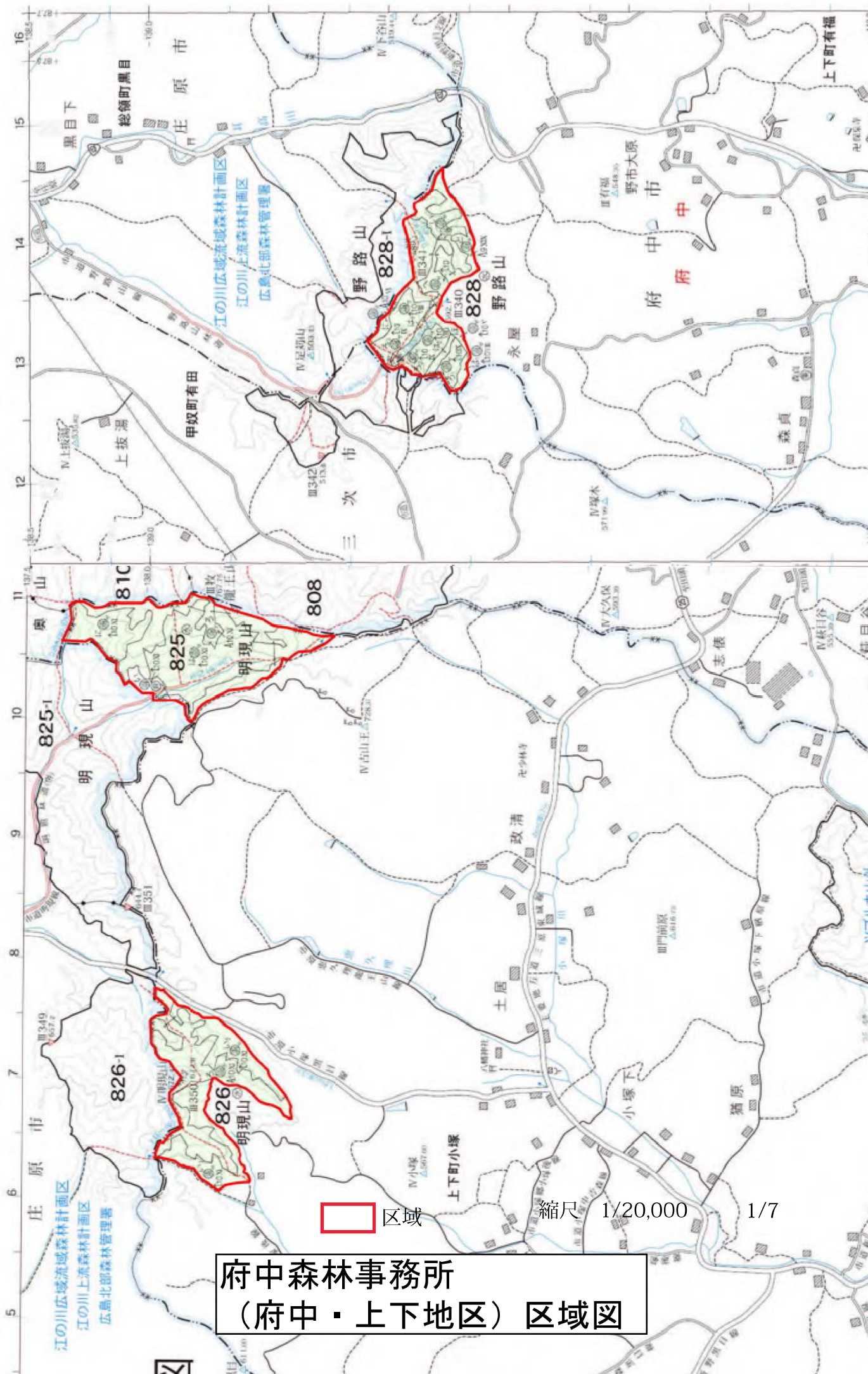


区域

縮尺

1/20,000

4/4



□ 区域

縮尺 1/20,000 1/7

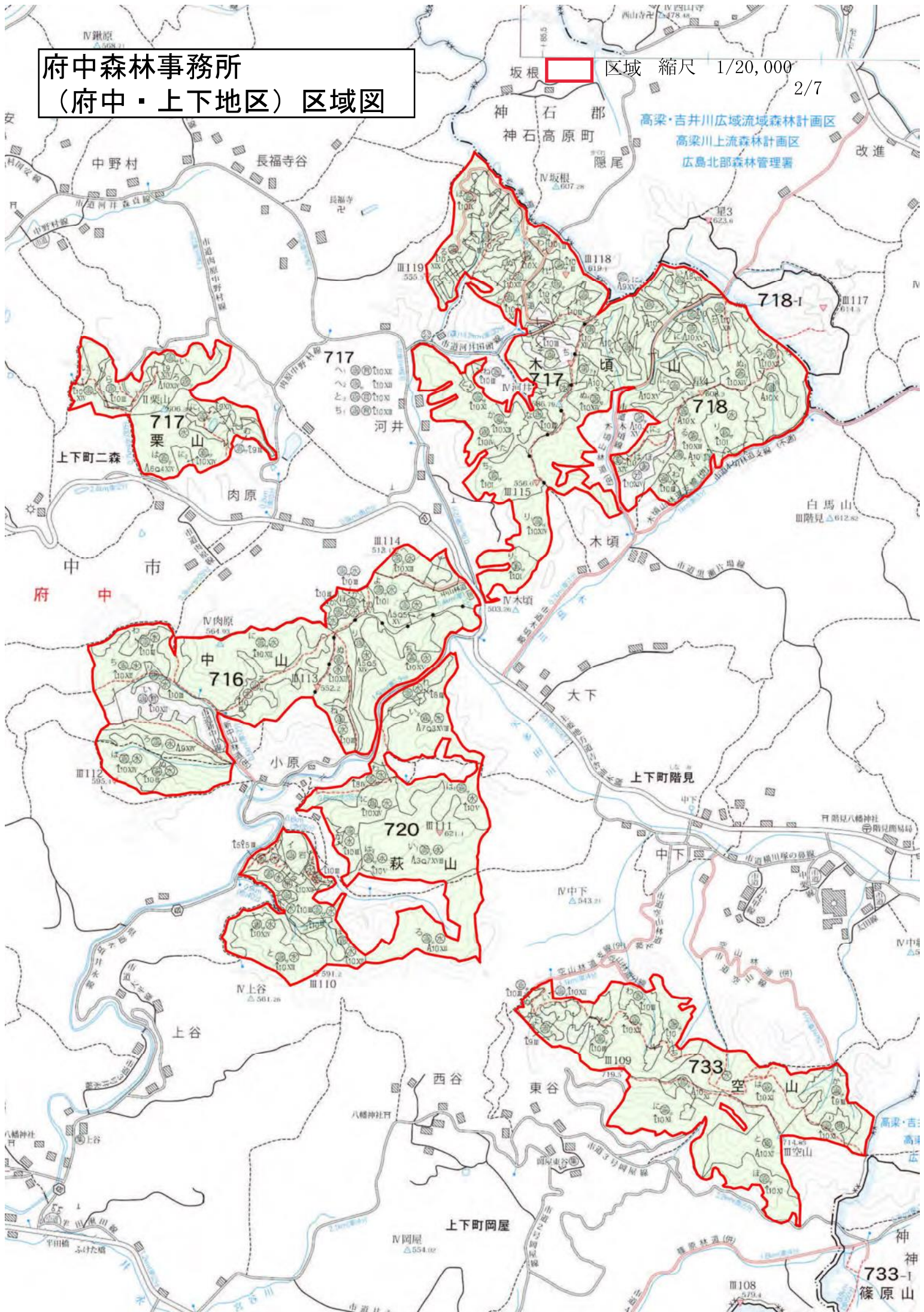
**府中森林事務所
(府中・上下地区) 区域図**

府中森林事務所 (府中・上下地区) 区域図

坂根 区域 縮尺 1/20,000

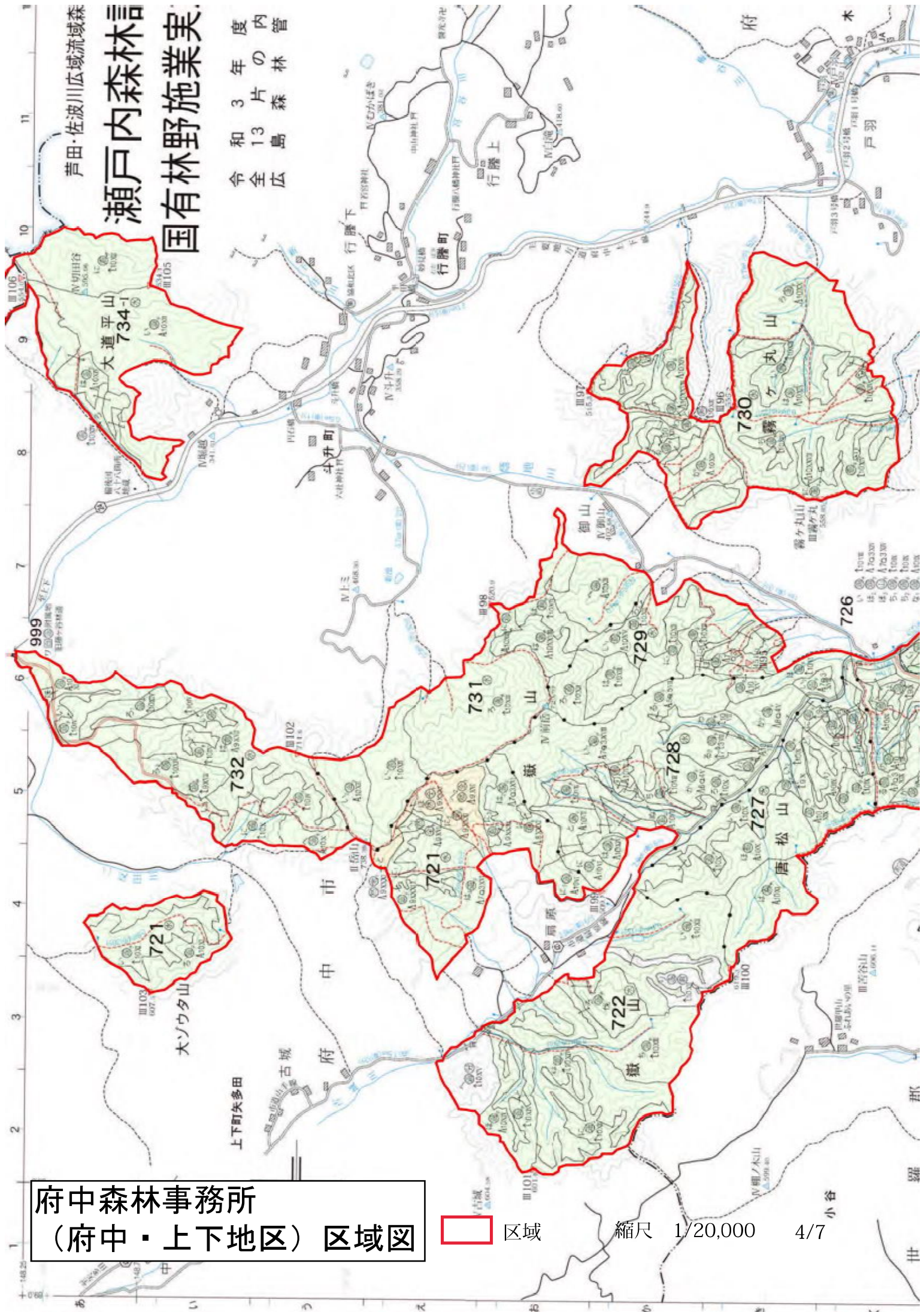
2/7

高梁・吉井川広域流域森林計画区
高梁川上流森林計画区
広島北部森林管理署



芦田・佐波川広流域森
瀬戸内森林計
国有林野施業実

令和3年度内管
 全広島森林



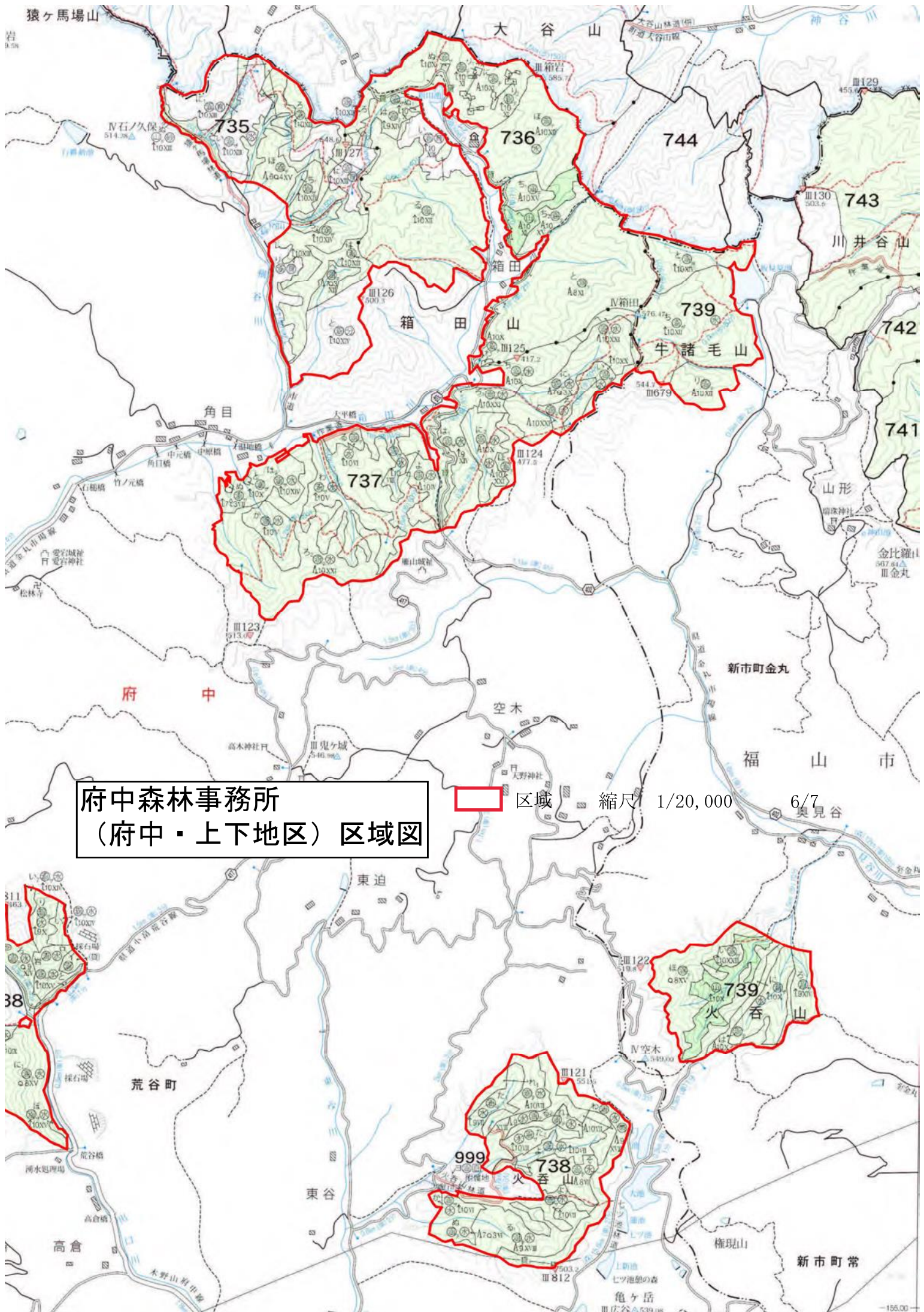
府中森林事務所
 (府中・上下地区) 区域図



区域

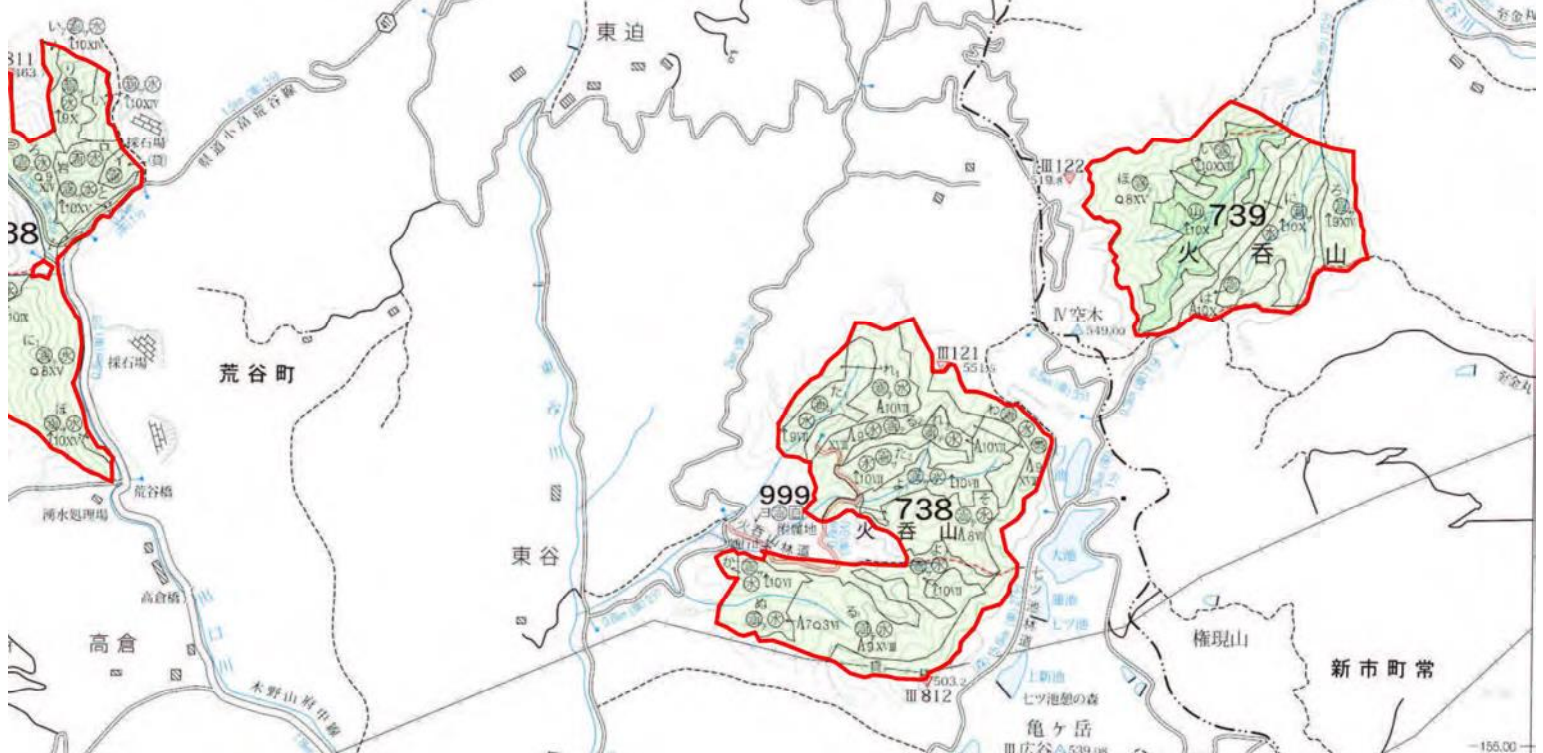
縮尺 1/20,000

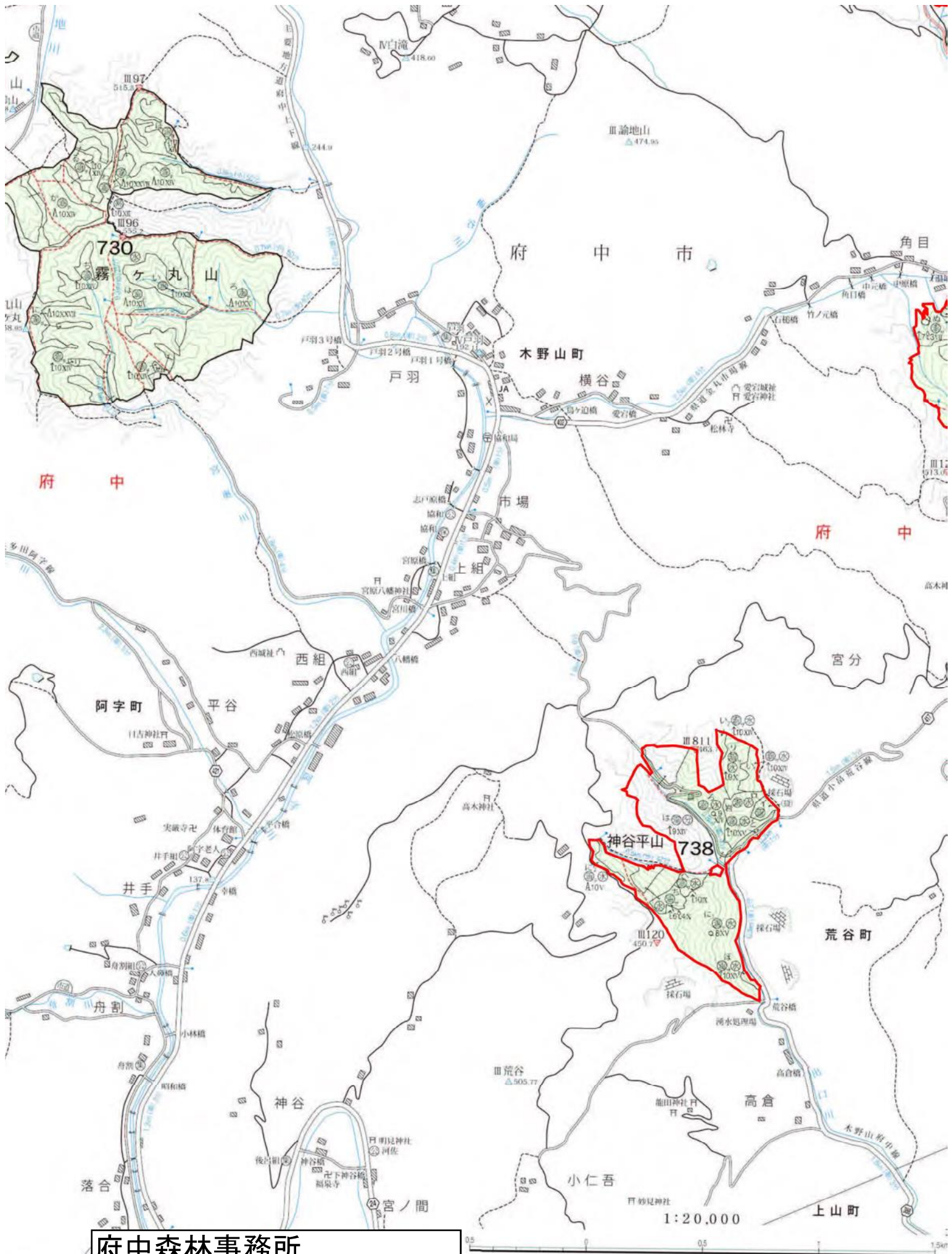
4/7



府中森林事務所
(府中・上下地区) 区域図

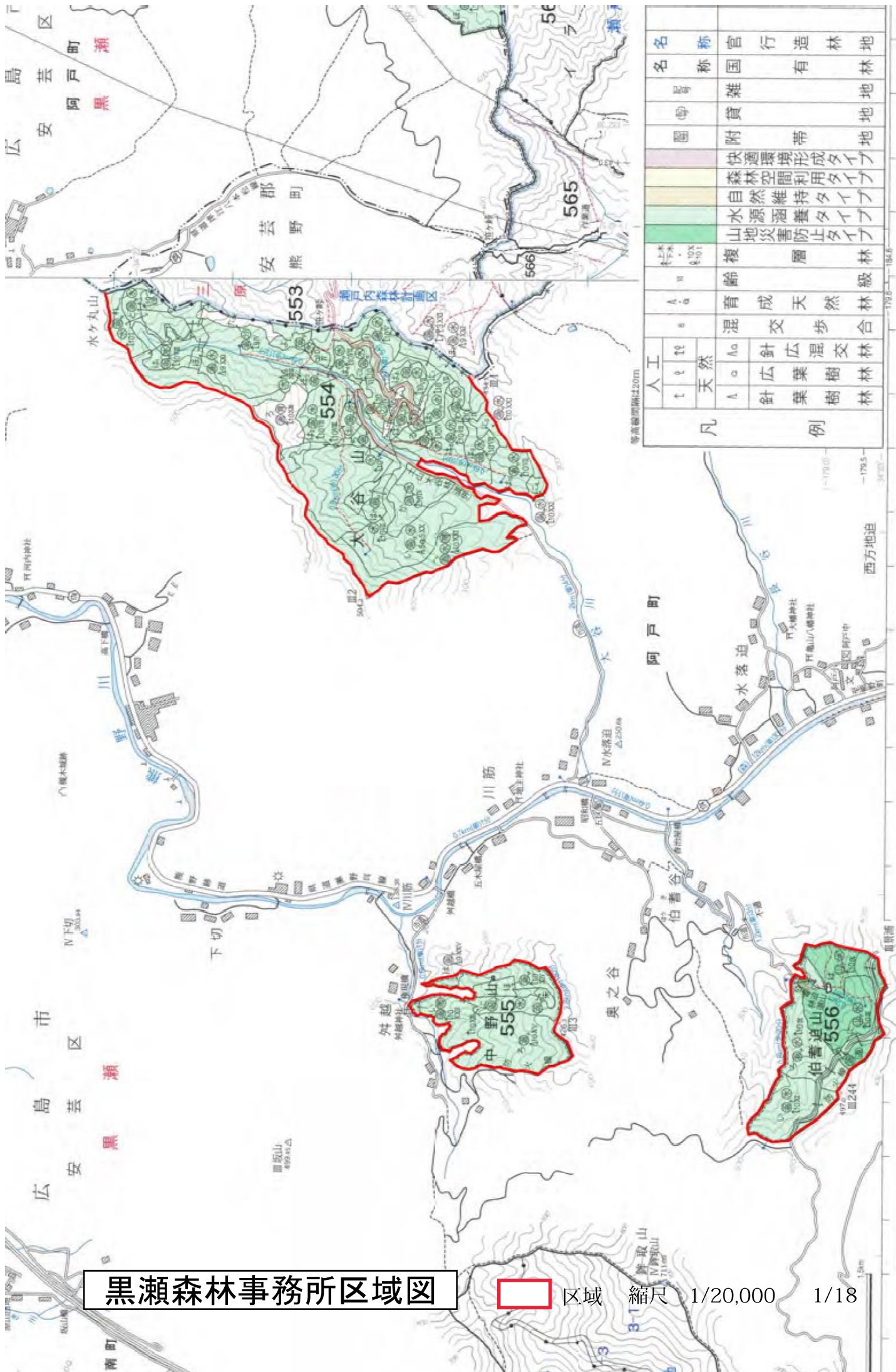
区域 縮尺 1/20,000 6/7





府中森林事務所
(府中・上下地区) 区域図

区域
 縮尺 1/20,000
7/7



名称	官行造林地
名称	国有林地
番号	雑地
図号	貸地
	附帯地
	快速環境形成タイプ
	森林空間利用タイプ
	自然維持タイプ
	水源涵養タイプ
	山地災害防止タイプ
林種	複層林
年齢	複層林
形成	天然林
林種	混交歩合林
林種	針広混交林
林種	針葉樹林
林種	針葉樹林
凡例	例

黒瀬森林事務所区域図

区域 縮尺 1/20,000 1/18

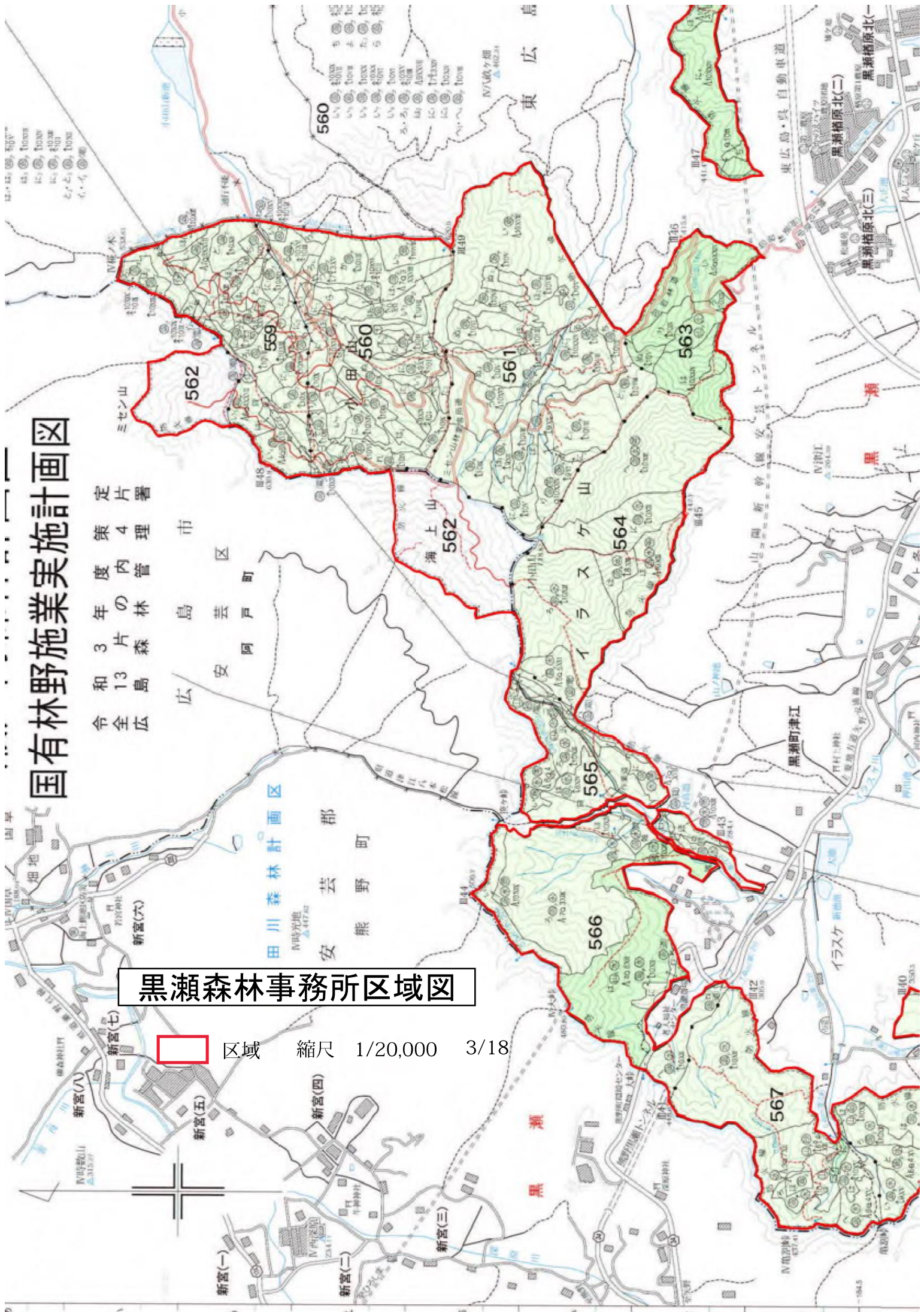
国有林野施業実施計画図

令和3年度内
第4片
指定

安芸野町
熊野郡
田川森林計画区

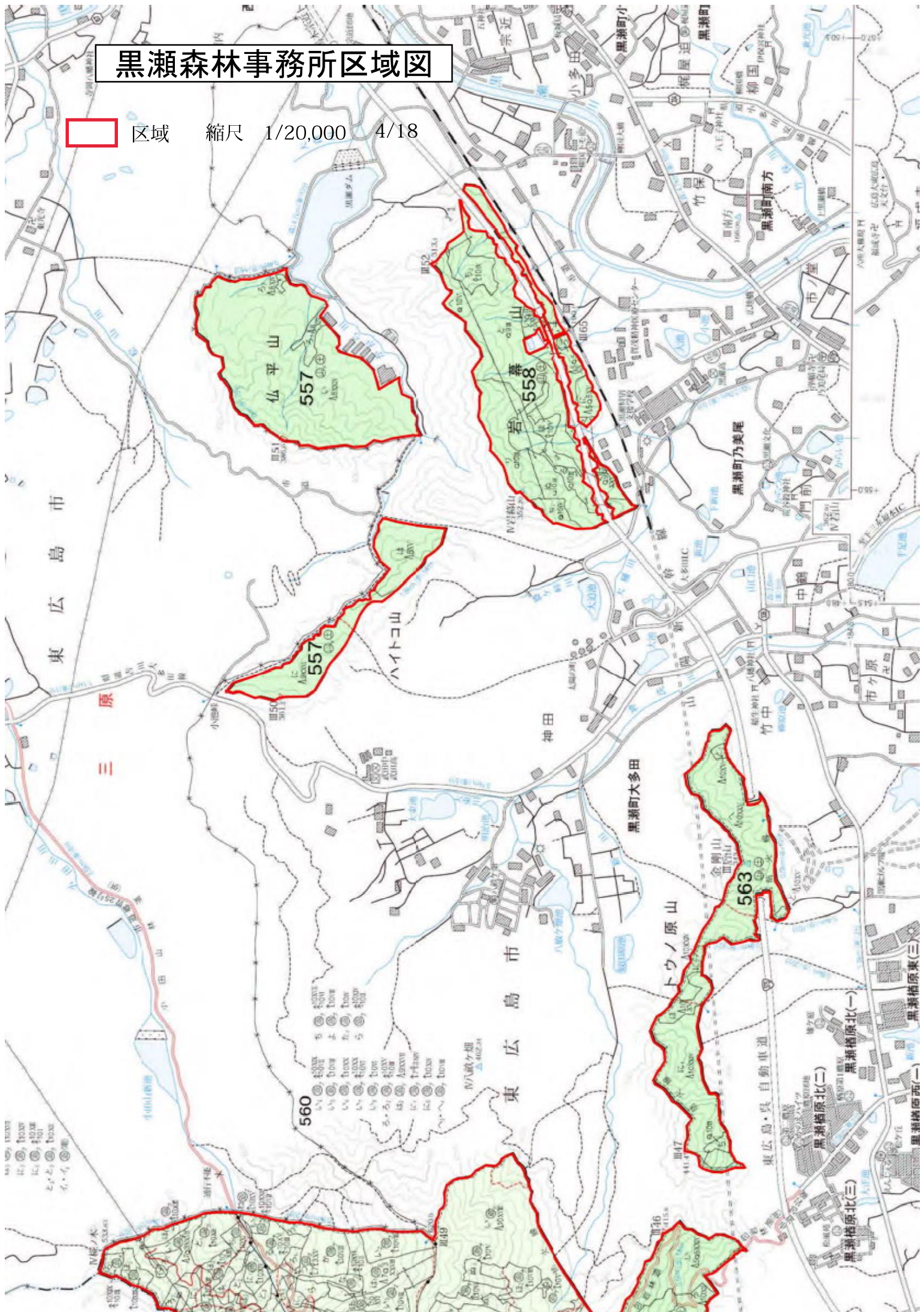
黒瀬森林事務所区域図

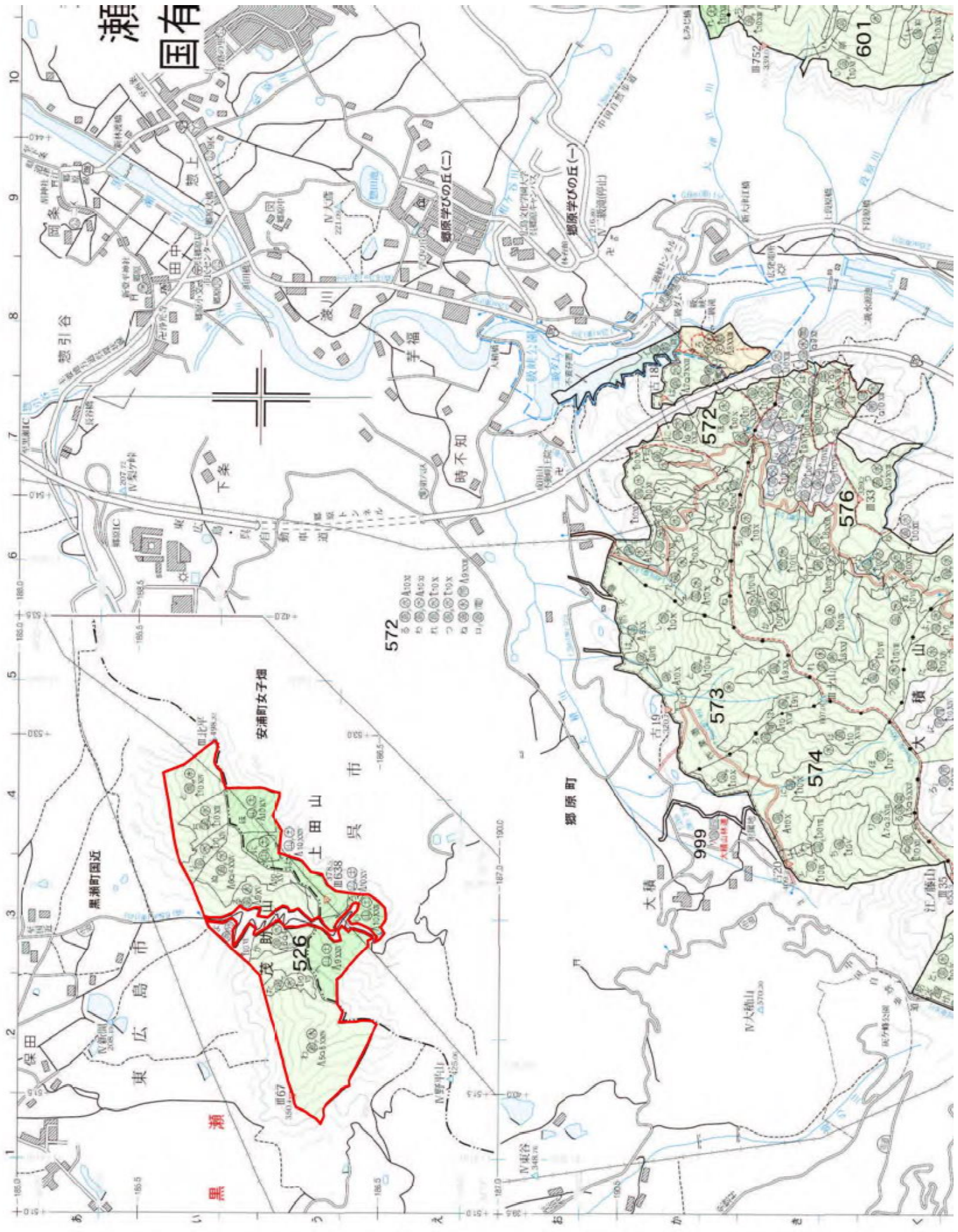
区域 縮尺 1/20,000 3/18



黒瀬森林事務所区域図

区域 縮尺 1/20,000 4/18



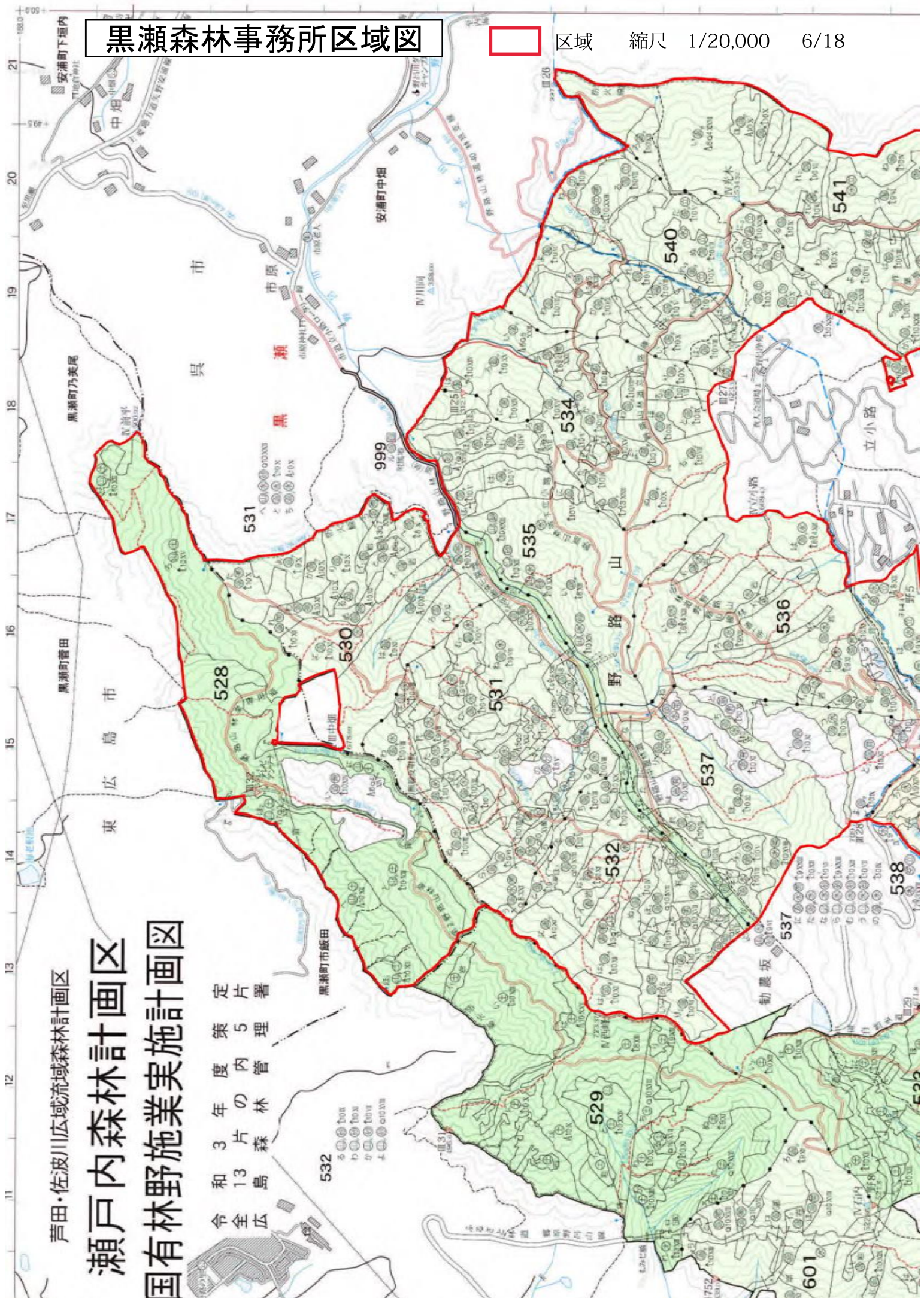


黒瀬森林事務所区域図

区域 縮尺 1/20,000 5/18

黒瀬森林事務所区域図

区域 縮尺 1/20,000 6/18

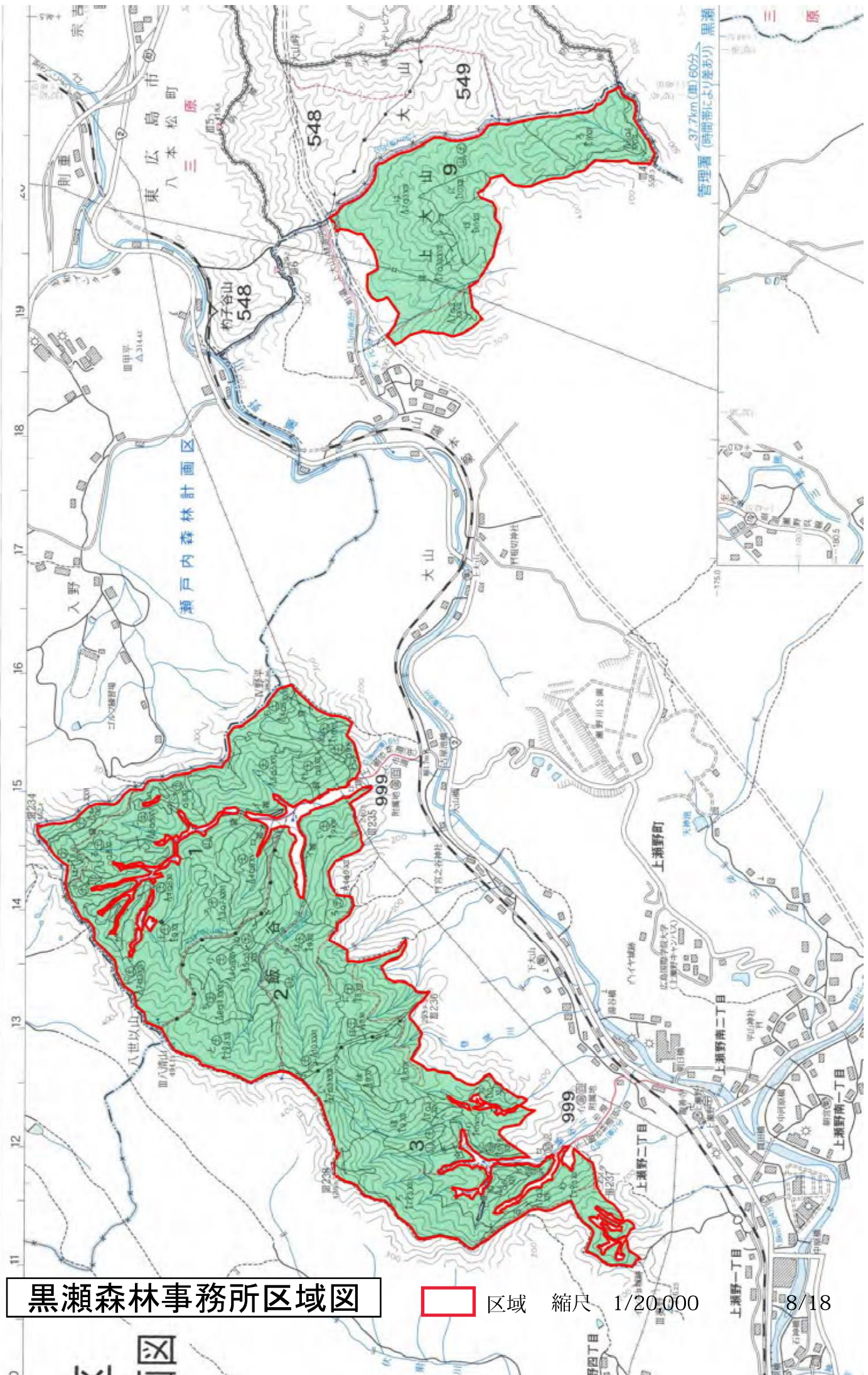


芦田・佐波川広流域森林計画区

瀬戸内森林計画区 国有林野施業実施計画図

令和3年度内
13片森林管理
策5片
定片署



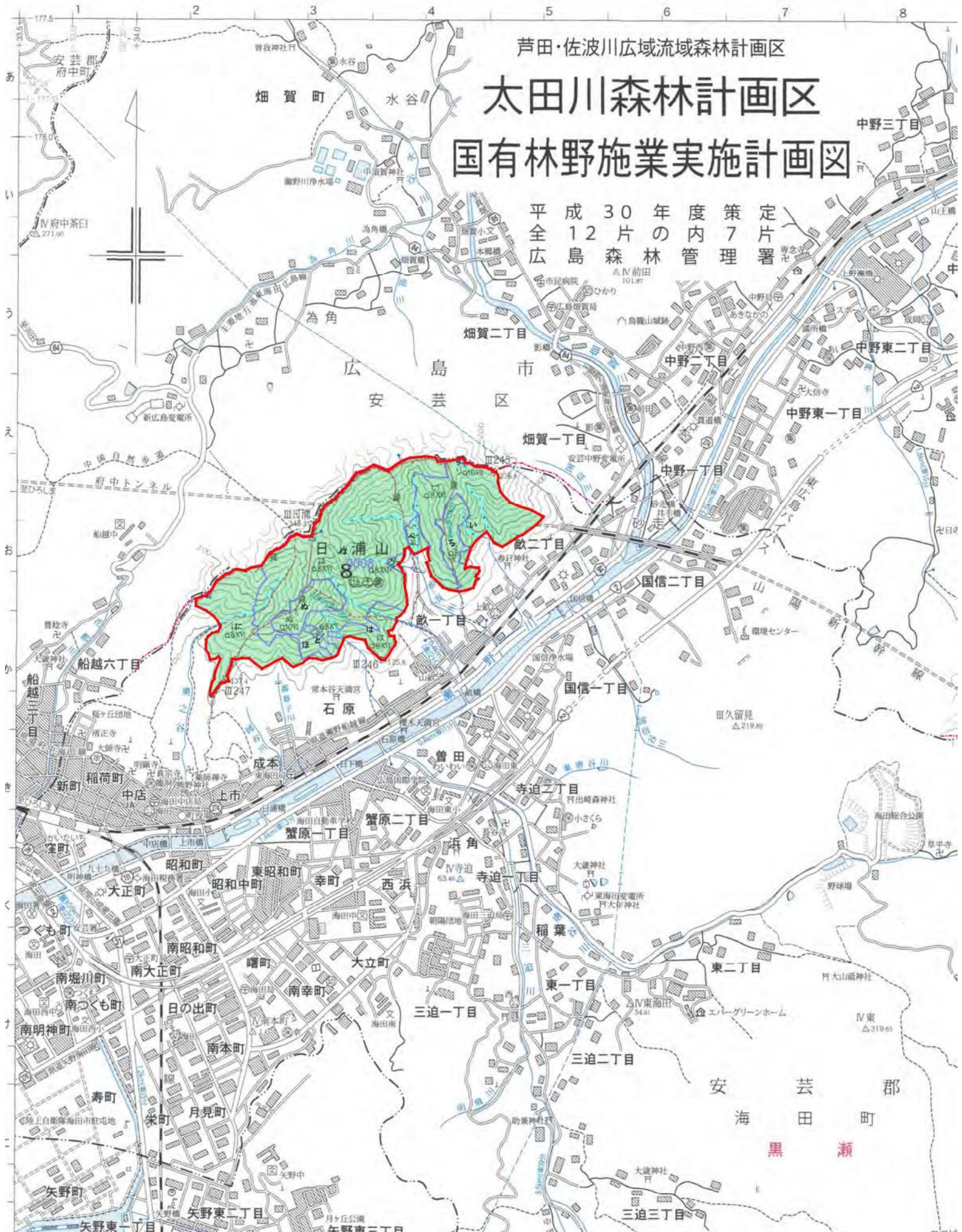


黒瀬森林事務所区域図

区域 縮尺 1/20,000

黒瀬森林事務所区域図

区域 縮尺 1/20,000



黒瀬森林事務所区域図



区域

安佐北区

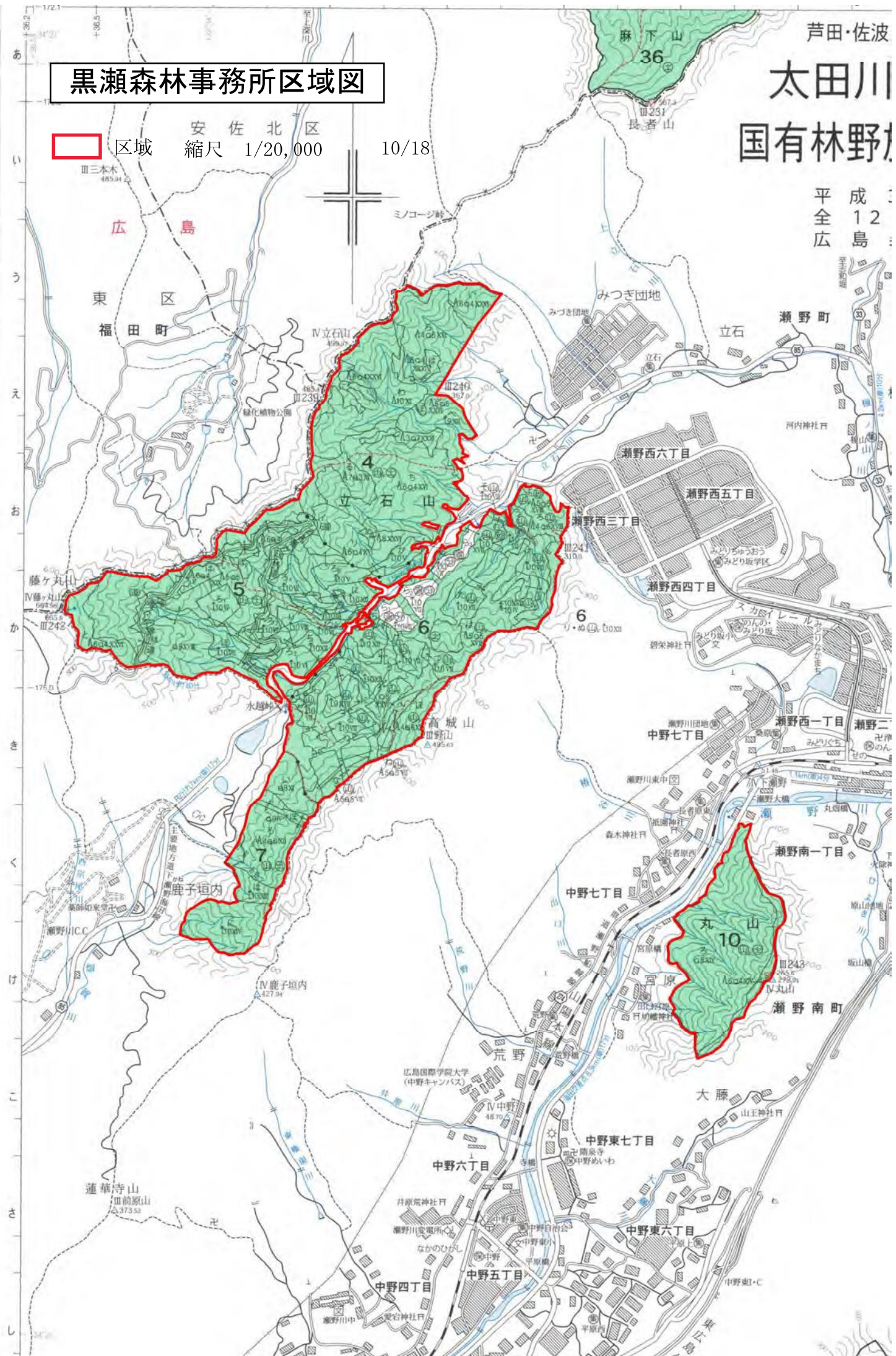
縮尺 1/20,000 10/18

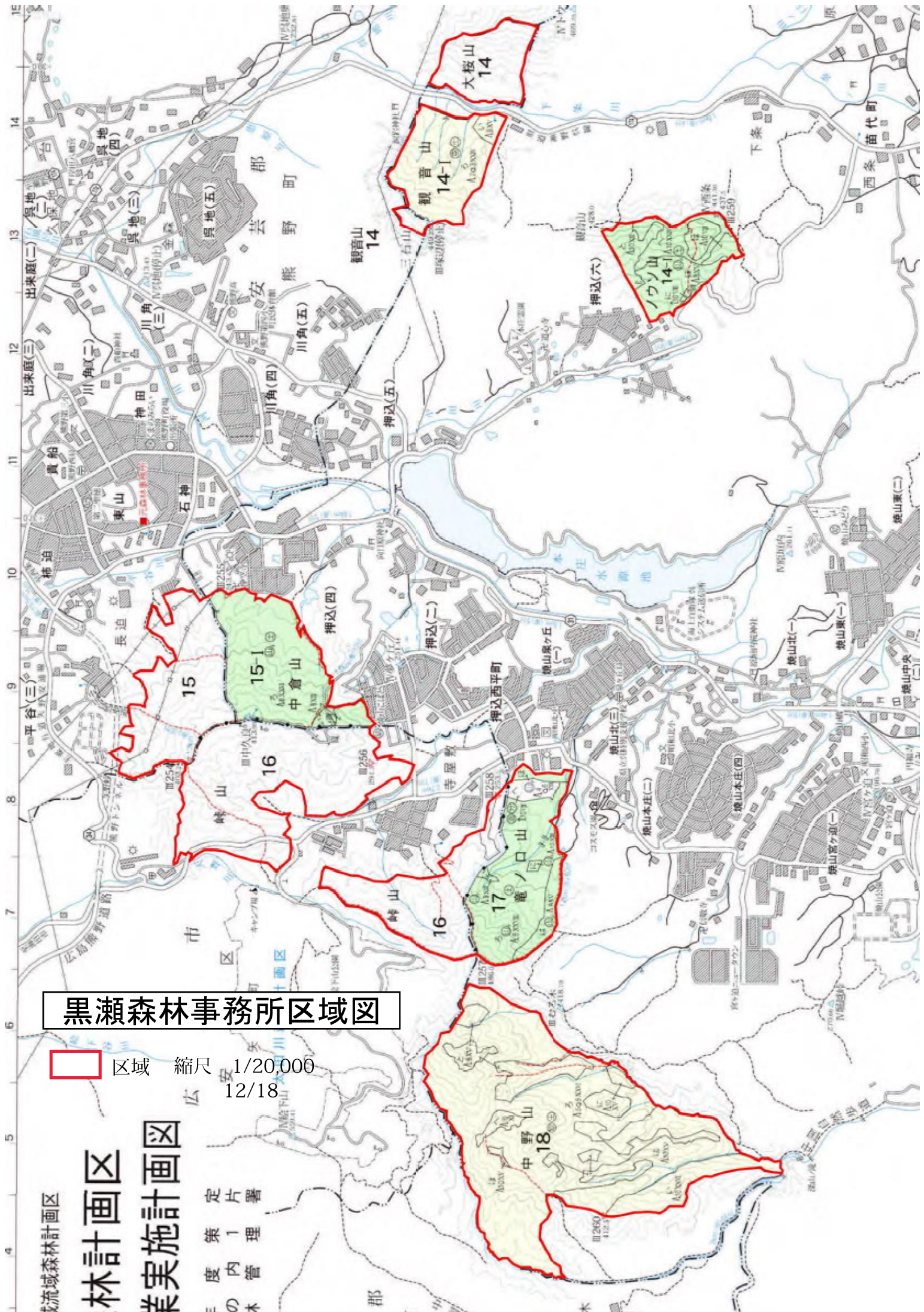
芦田・佐波

太田川

国有林野

平成
12
年
全
島





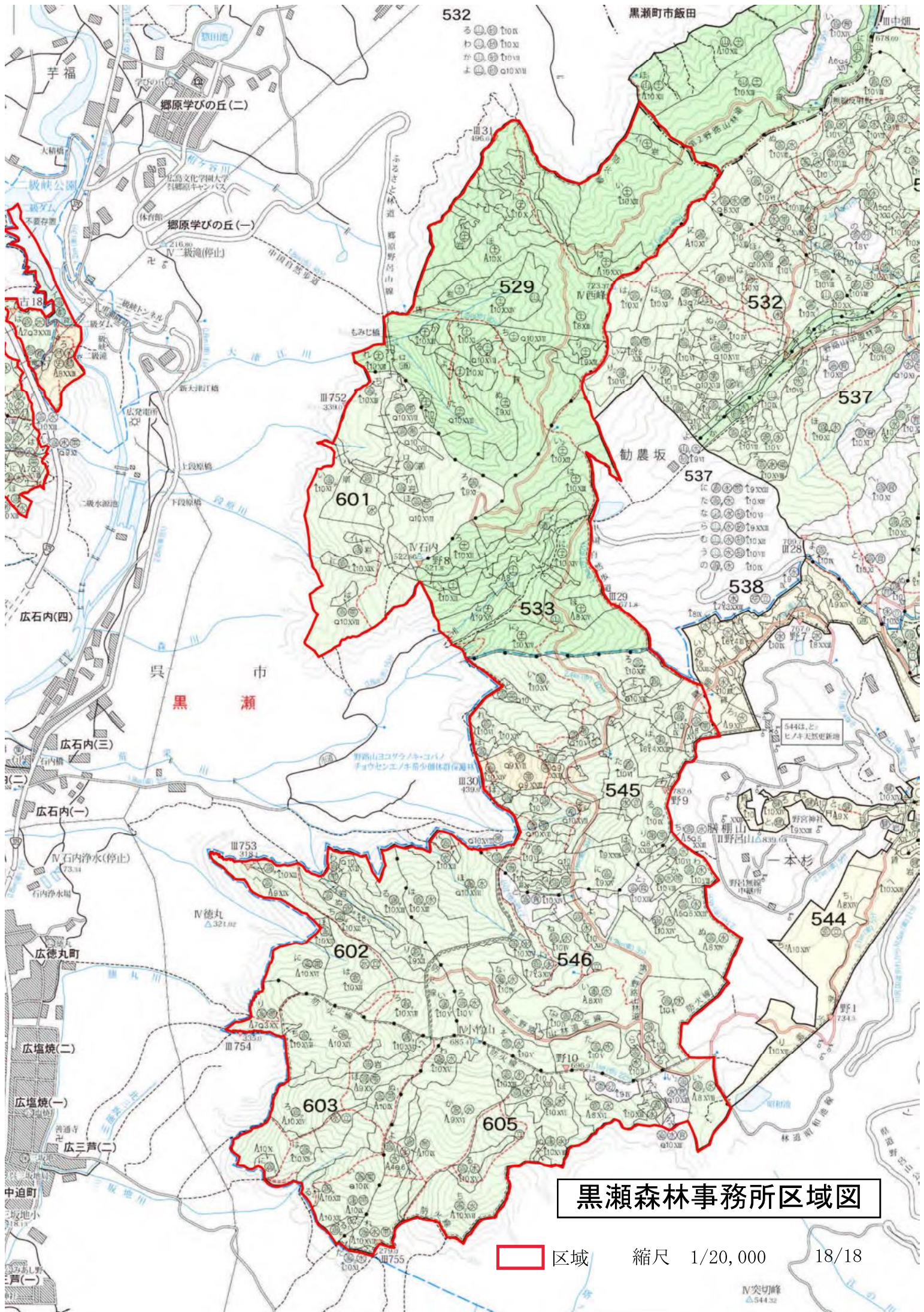
黒瀬森林事務所区域図

区域 縮尺 1/20,000
12/18

**流域森林計画区
林計画区
業実施計画図**

定片署
策1理
度内管
の未

流域森林計画区



532

黒瀬町市飯田

- る (Symbol)
- わ (Symbol)
- か (Symbol)
- よ (Symbol)

郷原学びの丘(二)

郷原学びの丘(一)

黒瀬市

黒瀬森林事務所区域図

区域 縮尺 1/20,000 18/18

IV突切峰
△544.32