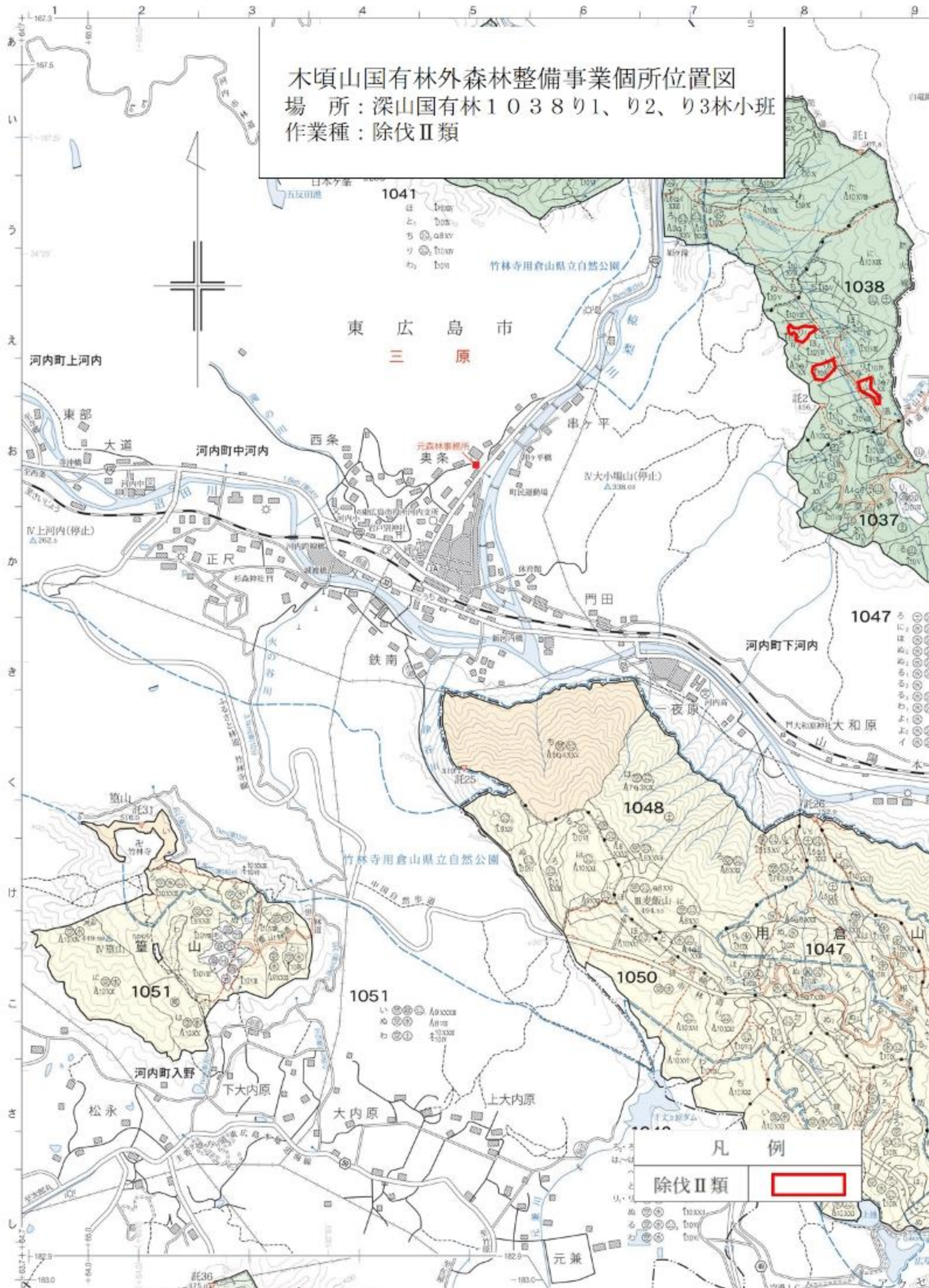
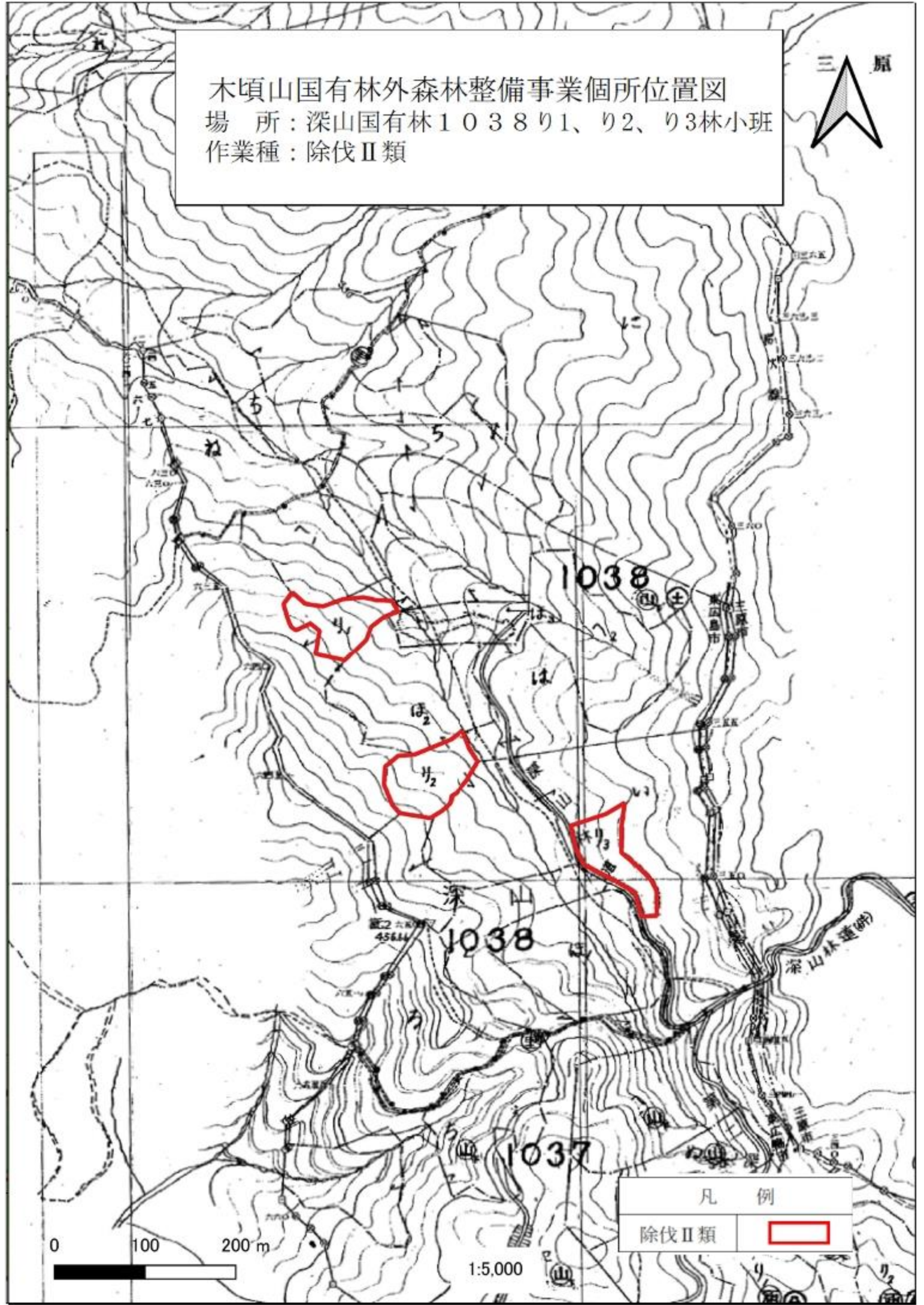


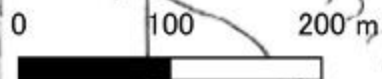
木頃山国有林外森林整備事業個所位置図
 場所：深山国有林1038り1、り2、り3林小班
 作業種：除伐Ⅱ類



木頃山国有林外森林整備事業個所位置図
場 所：深山国有林1038り1、り2、り3林小班
作業種：除伐Ⅱ類

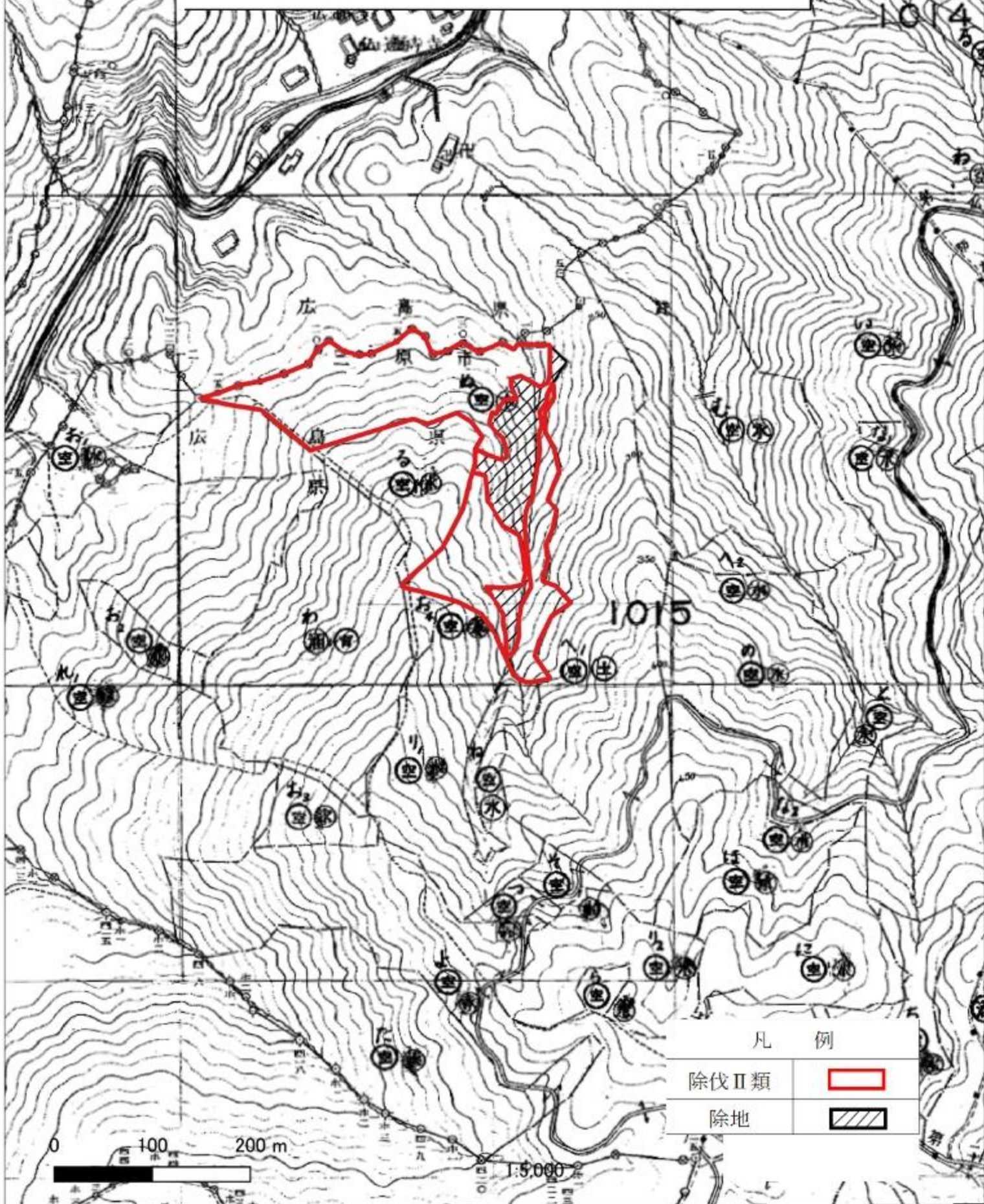


凡 例	
除伐Ⅱ類	



1:5,000

木頃山国有林外森林整備事業個所位置図
場 所：仏通寺山国有林1015ぬ林小班
作業種：除伐Ⅱ類



凡 例

除伐Ⅱ類

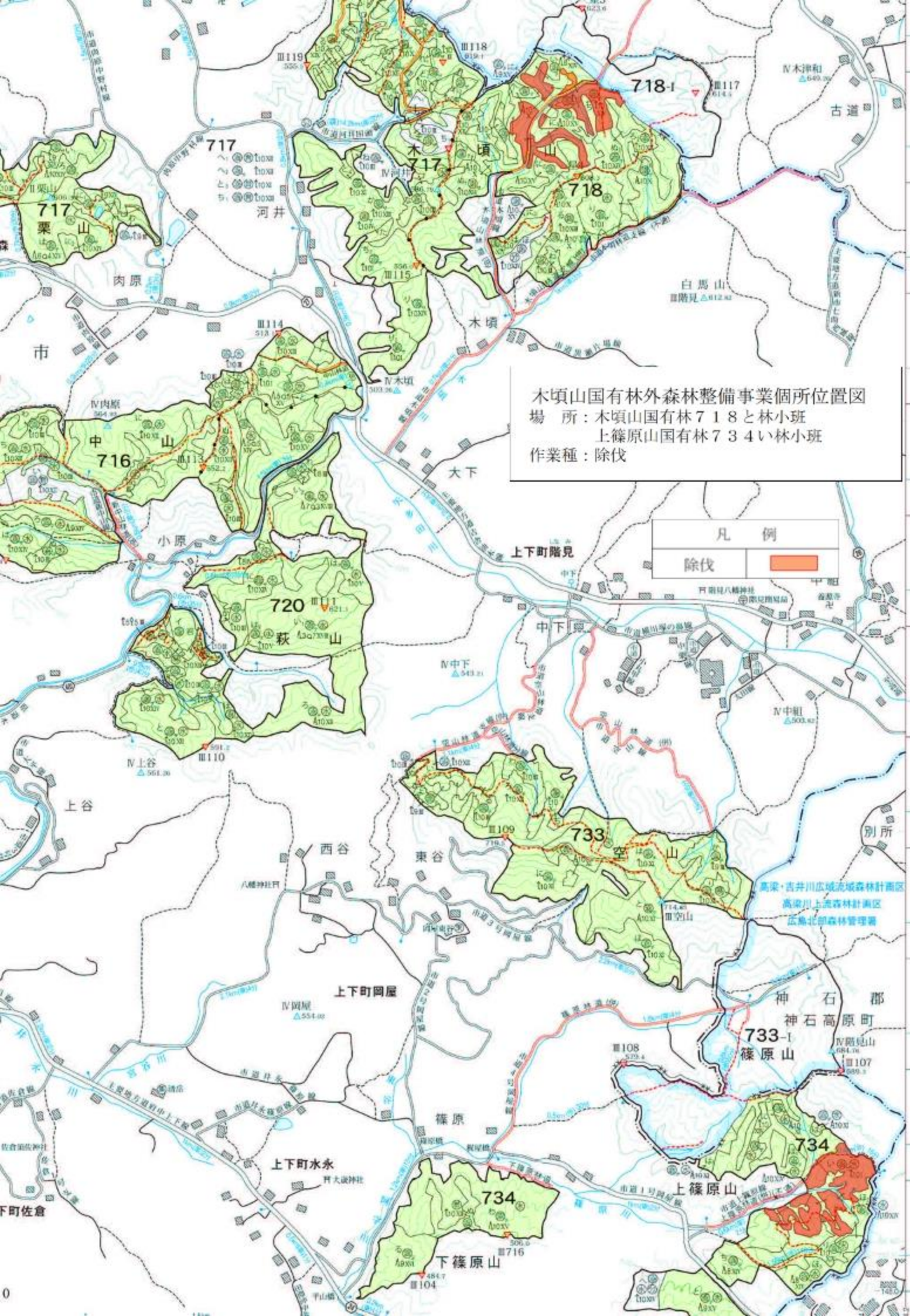


除地



0 100 200 m

1:5,000



木頃山国有林外森林整備事業個所位置図
 場所：木頃山国有林718と林小班
 上篠原山国有林734い林小班
 作業種：除伐

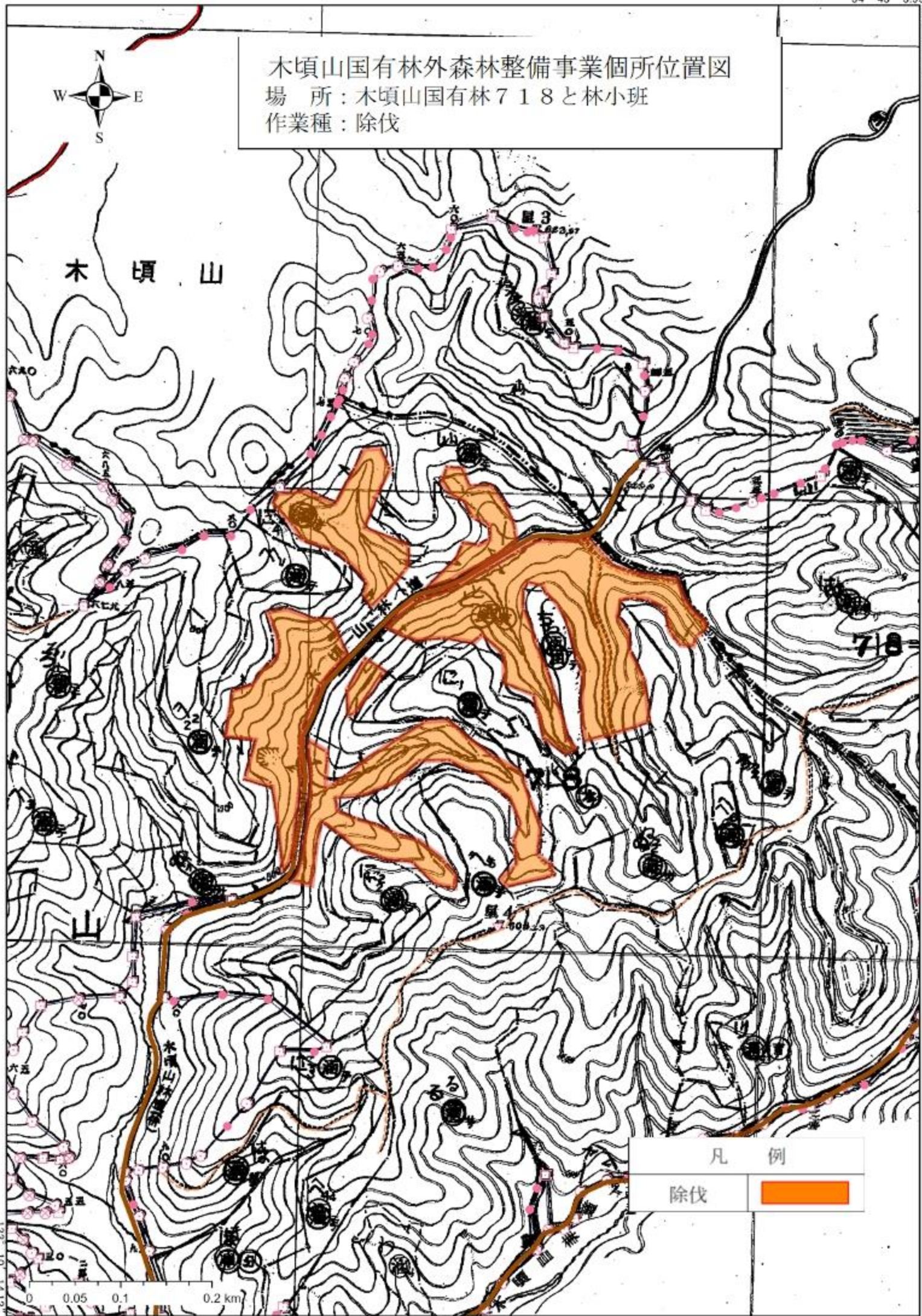
凡 例	
除伐	

高梁・吉井川広域流域森林計画区
 高梁川上流森林計画区
 広島北部森林管理署

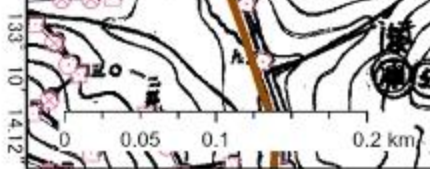
木頃山国有林外森林整備事業個所位置図
場 所：木頃山国有林718と林小班
作業種：除伐



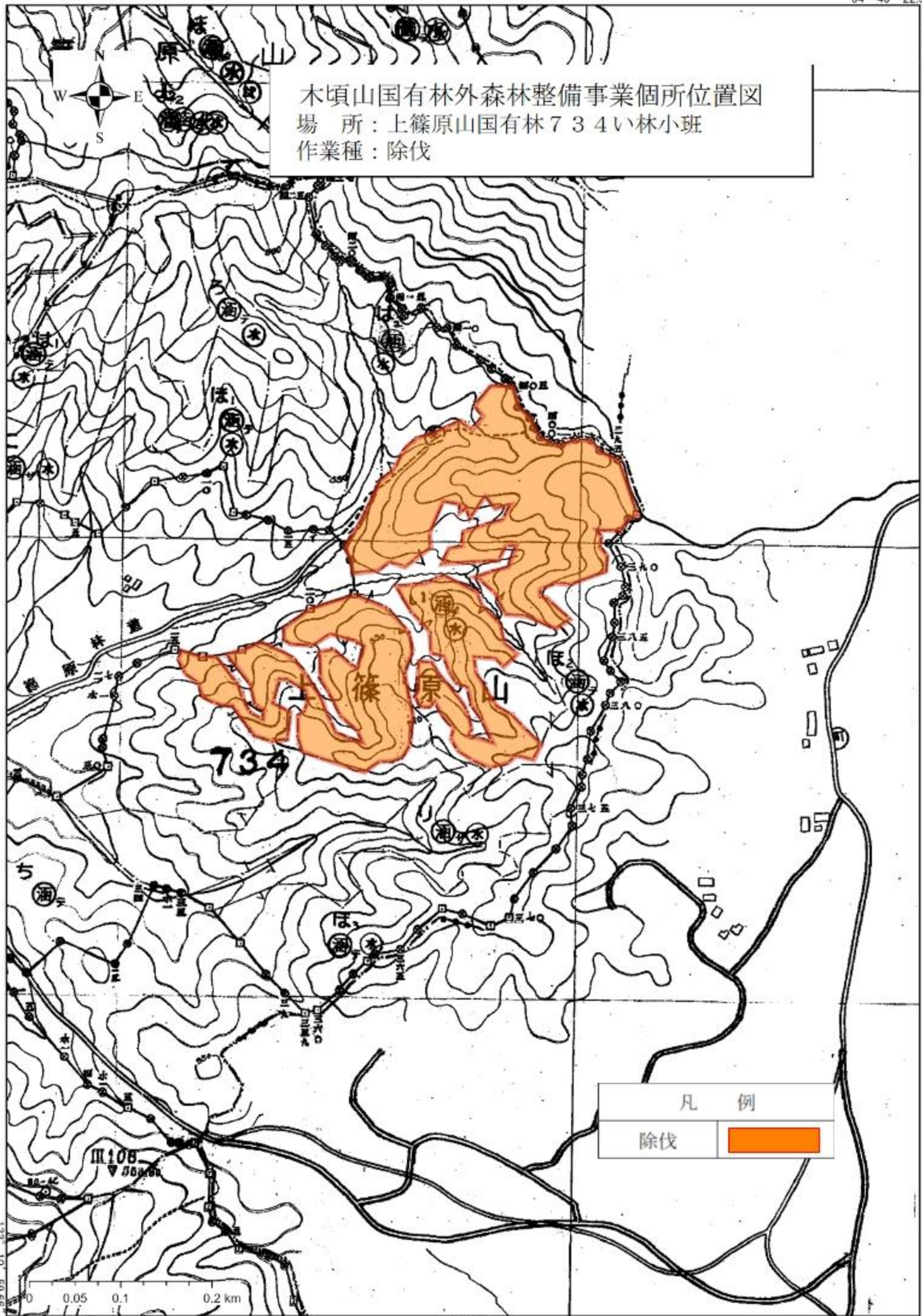
木 頃 山



凡 例	
除伐	



木頃山国有林外森林整備事業個所位置図
 場所：上篠原山国有林734い林小班
 作業種：除伐



凡例
 除伐 

(別紙) 契約情報の公表様式

令和8年度請負事業(森林整備事業)

広島森林管理署

事業名 : 木頃山国有林外森林整備事業(造林)

森林事務所別	事業種	国有林	林小班	実行数量 (ha、km)	履行期間	林分条件		作業条件					
						植生量及び 傾斜	間伐量	作業 手段	人員輸送距 離(往復・km)	通勤時間 (往復・分)		人員輸送起点	備考
三原 森林事務所	除伐Ⅱ類	深山	103891	0.49	契約締結の翌日から 令和9年3月10日まで	中	難	機械	24.8	50	うち徒歩16分	東広島市役所 河内支所	
		深山	103892	0.63		中	難	機械	24.8	39	うち徒歩5分	東広島市役所 河内支所	
		深山	103893	0.50		中	難	機械	24.4	34	うち徒歩2分	東広島市役所 河内支所	
		仏通寺山	1015ぬ	3.57		難	難	機械	25.4	118	うち徒歩44分	三原市役所 本郷支所	
		除伐Ⅱ類計		5.19									
府中 森林事務所	除伐	木頃山	718と	9.23		難		機械	18.2	39	うち徒歩11分	府中市役所 上下支所	
		上篠原山	734い	8.14		難		機械	20.0	48	うち徒歩20分	府中市役所 上下支所	
		除伐計		17.37									