

立木6号物件 公売物件箇所位置図

所在地：島根県鹿足郡吉賀町柿木 馬角山国有林 582ろ1林小班

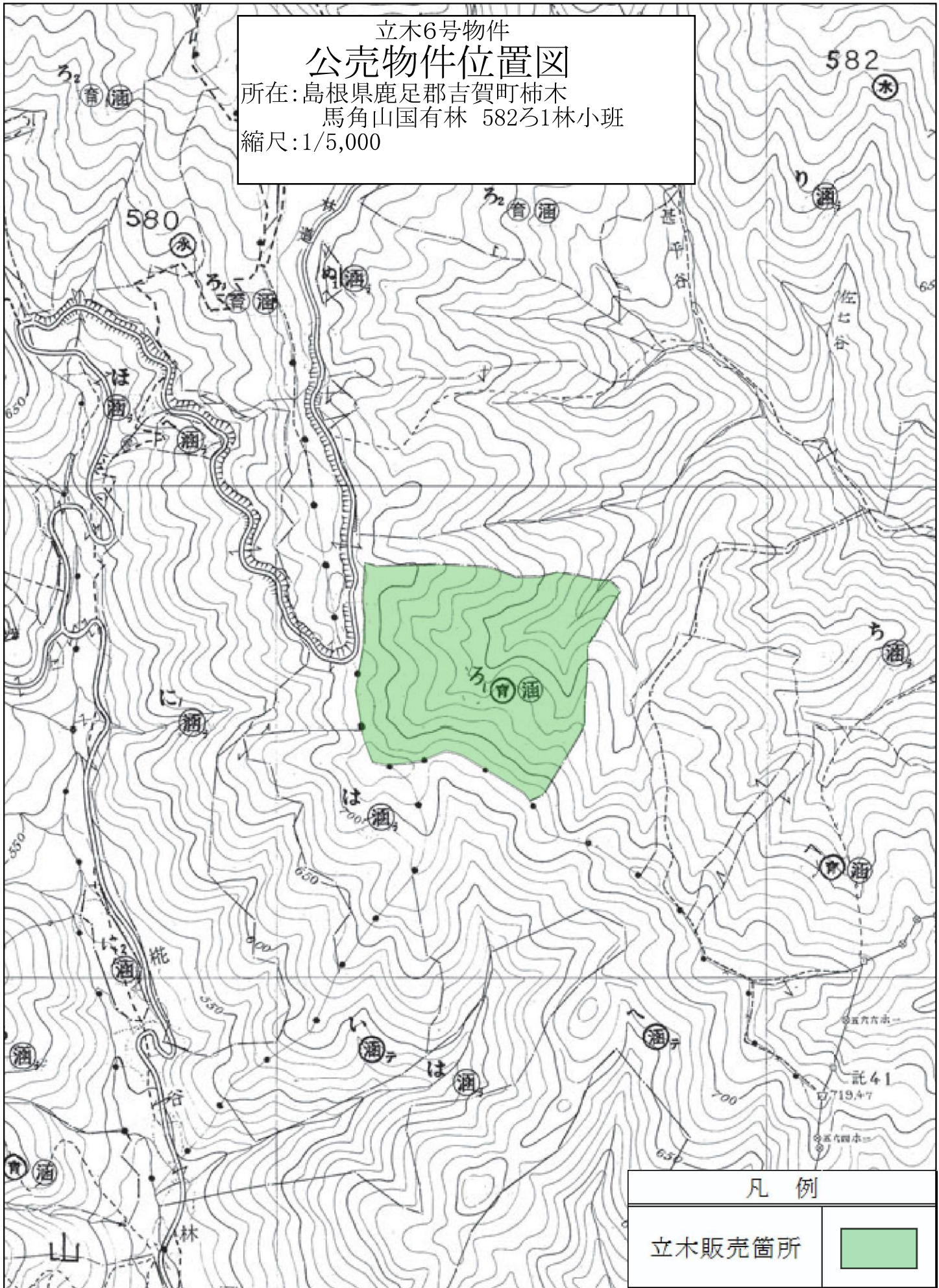


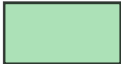
現地案内集合場所及び案内者

日時：令和8年7月6日(月) 午前10時00分 (雨天決行)
集合場所：柿木森林事務所 (島根県鹿足郡吉賀町柿木765-5)
連絡先：柿木森林事務所 0856-79-2814
案内者：森林官 坂田 隆治

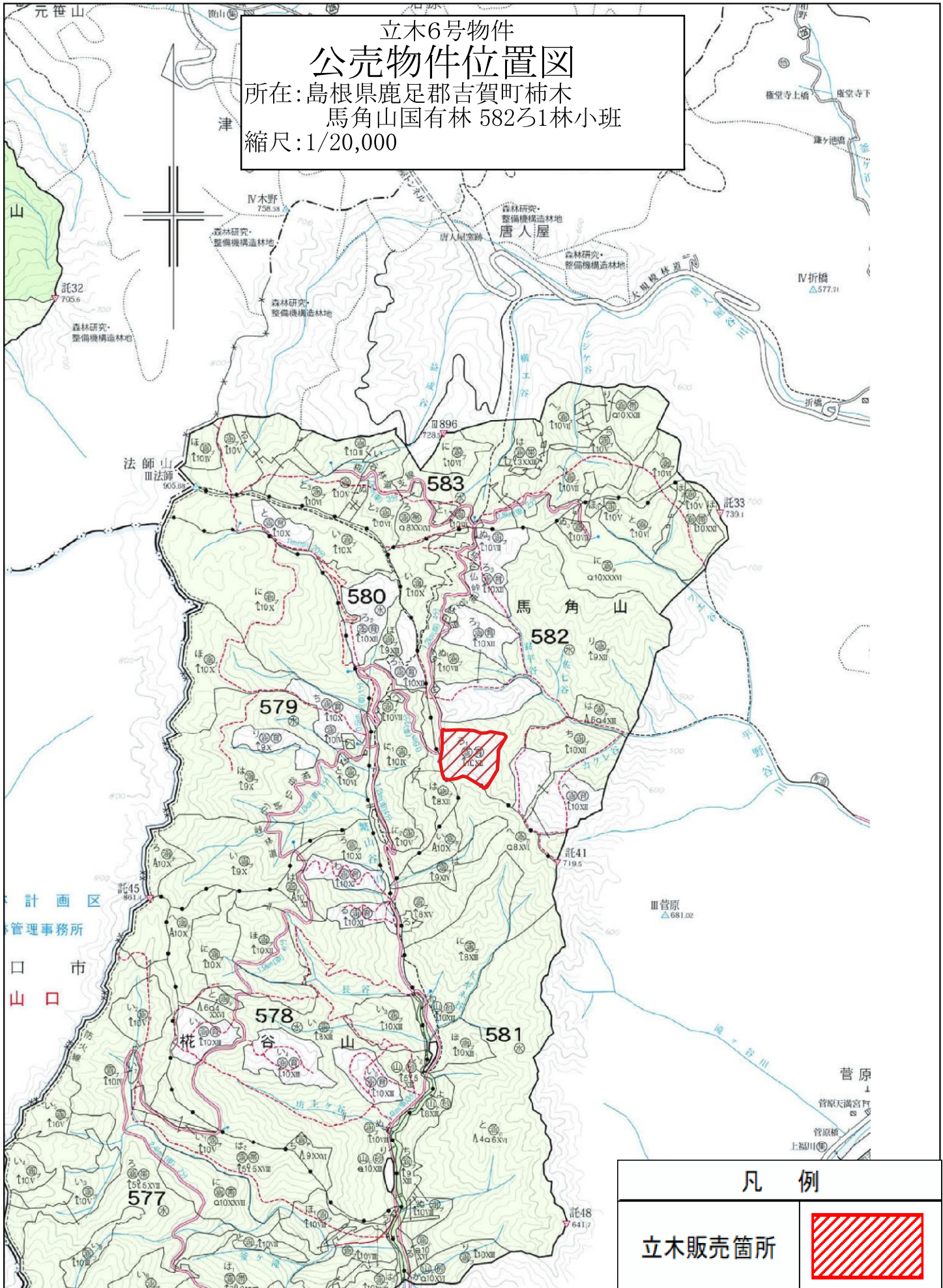
※現地案内・入札の参加希望者は現地案内の前日17時(前日が休日の場合はその直前の平日17時)までに、上記現地案内担当者又は島根森林管理署業務グループ(経営担当)まで必ずご連絡ください。
(前日までに連絡が1者も無かった場合は現地案内を実施しませんのでご注意ください。
また、入札参加には原則として現地案内への参加が必要ですので、やむを得ず参加できない場合も、必ずご連絡ください。)


立木6号物件
公売物件位置図
 所在: 島根県鹿足郡吉賀町柿木
 馬角山国有林 582ろ1林小班
 縮尺: 1/5,000



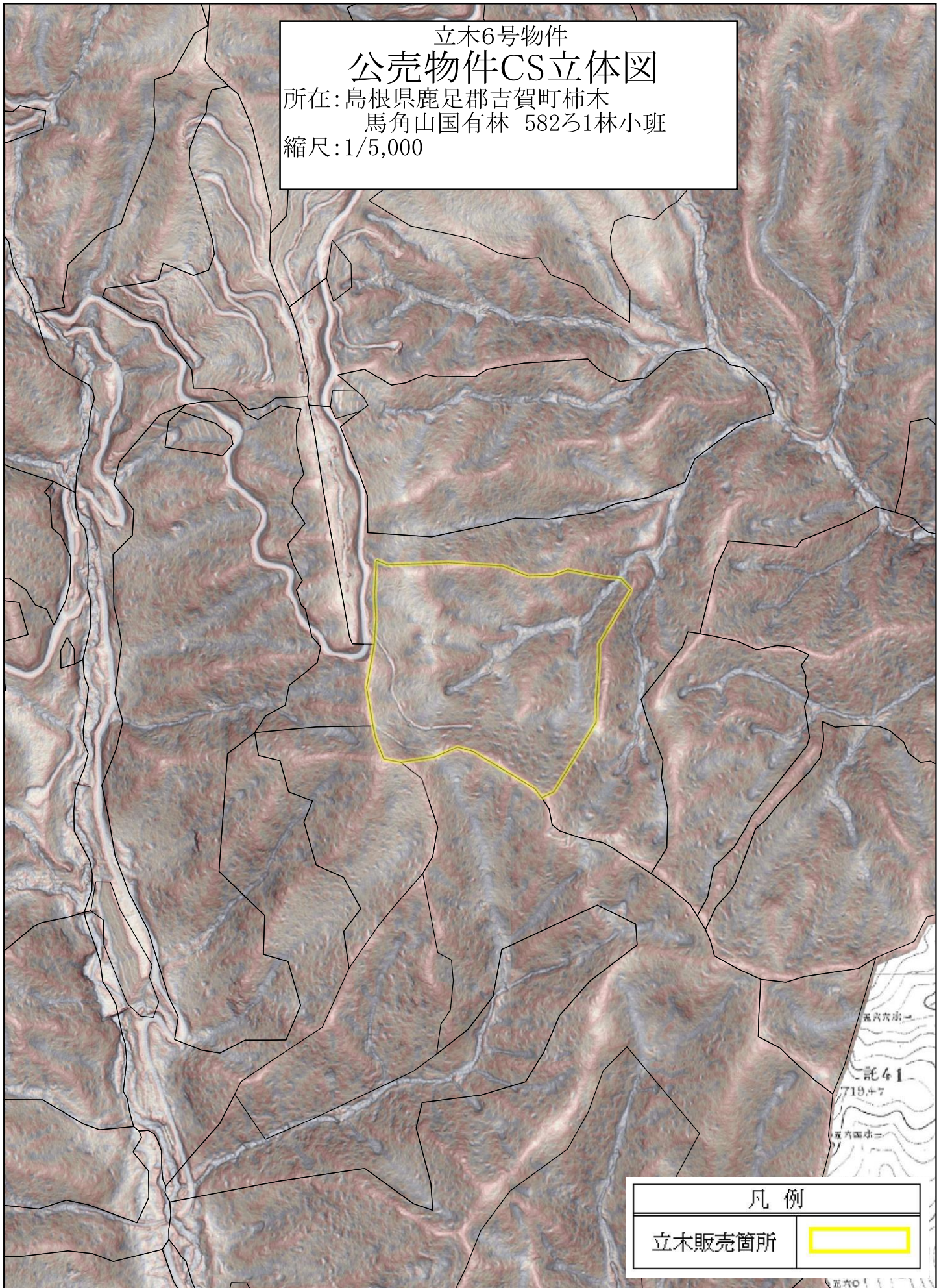
凡 例	
立木販売箇所	

立木6号物件
公売物件位置図
 所在: 島根県鹿足郡吉賀町柿木
 馬角山国有林 582ろ1林小班
 縮尺: 1/20,000



凡 例	
立木販売箇所	

立木6号物件
公売物件CS立体図
所在: 島根県鹿足郡吉賀町柿木
馬角山国有林 582ろ1林小班
縮尺: 1/5,000



凡例	
立木販売箇所	

※この図面は、国土地理院長の承認及び助言を得て同院所管の測量成果を使用して得た測量成果から作成したものである。(承認番号) 令3国地中公第133号

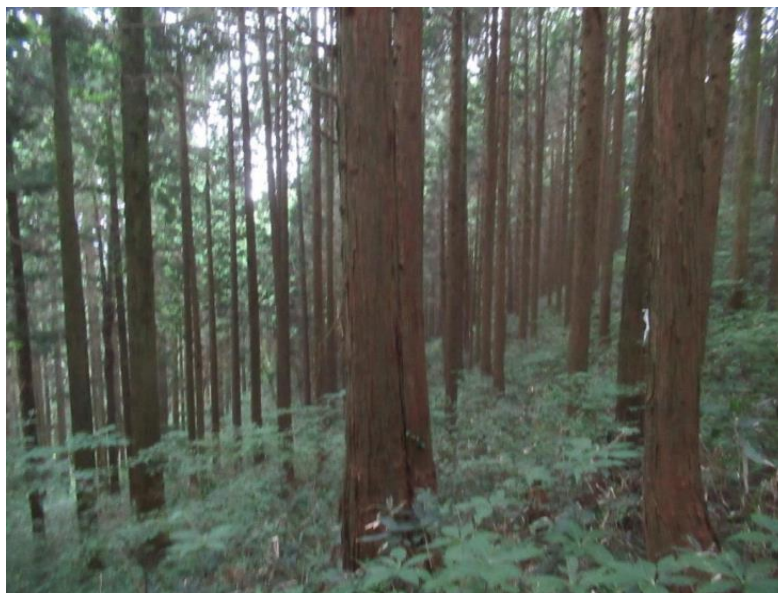
6号物件

第3回 立木公売物件

所在地：島根県鹿足郡吉賀町柿木 馬角山国有林 582ろ1林小班



スギ林分



ヒノキ林分

公 売 物 件 内 訳 表

売払番号：立木6号

国有林名	林小班	林齡	伐採方法	面積	樹種	本数 (本)	材積 (m ³)	備考
馬角山	582ろ1	69	皆伐	4.94	スギ	1,310	1,930.82	分収育林
					ヒノキ	2,154	1,829.00	
					アカマツ	101	214.67	
					その他広葉樹	41	28.97	
					計	3,606	4,003.46	

樹 材 種 別 一 覧 表

復命書番号： 07 - 110
林班： 582

森林事務所： 柿木森林事務所
小班： る 1

国有林名： 馬角山
伐区：

樹 種 名	材 種 分 区	生 被 別	態 様 分 区	品 質 分 区	胸 高 直 径	樹 高	本 数	幹 材 積	平 均 単 木 材 積	控 除 有 無
スギ山陰	一般材	生立木		正常木	14	16	1	0.12	0.120	無
					16	16	4	0.64	0.160	無
					18	17	11	2.31	0.210	無
					20	18	16	4.32	0.270	無
					22	19	36	12.24	0.340	無
					24	20	42	17.64	0.420	無
					26	23	67	36.85	0.550	無
					28	24	78	51.48	0.660	無
					30	26	93	75.33	0.810	無
					32	27	99	94.05	0.950	無
					34	28	86	94.60	1.100	無
					36	29	88	111.76	1.270	無
					38	30	94	135.36	1.440	無
					40	31	87	142.68	1.640	無
					42	32	66	122.10	1.850	無
					44	33	68	141.44	2.080	無
					46	34	55	127.60	2.320	無
					48	34	52	130.52	2.510	無
					50	34	40	108.00	2.700	無
					52	34	25	72.50	2.900	無
					54	34	29	90.19	3.110	無
					56	35	23	78.66	3.420	無
					58	35	10	36.50	3.650	無
					60	36	11	43.89	3.990	無
					62	36	7	29.61	4.230	無
					64	36	4	17.96	4.490	無
					66	36	2	9.50	4.750	無
					68	36	3	15.03	5.010	無
					70	36	1	5.29	5.290	無
					72	36	1	5.57	5.570	無
					74	36	1	5.85	5.850	無
					76	36	1	6.14	6.140	無
					88	45	1	10.02	10.020	無
				品質計			1,202	1,835.75		
				根曲木	14	16	8	0.96	0.120	無

* 態様計の胸高直径、樹高は、平均胸高直径、平均樹高である。

樹 材 種 別 一 覧 表

復命書番号： 07 - 110
林班： 582

森林事務所： 柿木森林事務所
小班： る 1

国有林名： 馬角山
伐区：

樹種名	材種分	生被別	態様分	品質分	胸高直径	樹高	本数	幹材積	平均木材積	控除有無
スギ山陰	一般材	生立木		根曲木	16	16	3	0.48	0.160	無
					18	17	14	2.94	0.210	無
					20	18	6	1.62	0.270	無
					22	19	10	3.40	0.340	無
					24	20	6	2.52	0.420	無
					26	23	5	2.75	0.550	無
					28	24	7	4.62	0.660	無
					30	26	3	2.43	0.810	無
					32	27	6	5.70	0.950	無
					34	28	10	11.00	1.100	無
					36	29	5	6.35	1.270	無
					38	30	6	8.64	1.440	無
					40	31	4	6.56	1.640	無
					42	32	5	9.25	1.850	無
					44	33	4	8.32	2.080	無
					46	34	1	2.32	2.320	無
					48	34	1	2.51	2.510	無
					50	34	1	2.70	2.700	無
					52	34	1	2.90	2.900	無
					54	34	1	3.11	3.110	無
					60	36	1	3.99	3.990	無
				品質計			108	95.07		
			態様計		38	28	1,310	1,930.82		
		生被計					1,310	1,930.82		
	材種計						1,310	1,930.82		
- 樹種計 -							1,310	1,930.82		
ヒノキ	一般材	生立木		正常木	14	15	1	0.12	0.120	無
					16	15	6	0.96	0.160	無
					18	17	16	3.68	0.230	無
					20	18	45	13.05	0.290	無
					22	20	86	33.54	0.390	無
					24	20	134	61.64	0.460	無
					26	20	184	97.52	0.530	無
					28	21	200	128.00	0.640	無
					30	21	207	151.11	0.730	無

* 態様計の胸高直径、樹高は、平均胸高直径、平均樹高である。

樹 材 種 別 一 覧 表

復命書番号： 07 - 110
林班： 582

森林事務所： 柿木森林事務所
小班： る 1

国有林名： 馬角山
伐区：

樹 種 名	材 種 区 分	生 被 別	態 様 区 分	品 質 区 分	胸 高 直 径	樹 高	本 数	幹 材 積	平 均 単 木 材 積	控 除 有 無
ヒノキ	一般材	生立木		正常木	32	22	224	194.88	0.870	無
					34	22	200	194.00	0.970	無
					36	23	169	190.97	1.130	無
					38	24	122	159.82	1.310	無
					40	24	77	110.11	1.430	無
					42	25	49	80.36	1.640	無
					44	28	36	73.08	2.030	無
					46	31	24	59.04	2.460	無
					48	32	9	24.84	2.760	無
					50	31	5	14.35	2.870	無
					52	30	4	11.88	2.970	無
					54	29	1	3.07	3.070	無
					56	29	2	6.56	3.280	無
				品質計			1,801	1,612.58		
				根曲木	14	15	4	0.48	0.120	無
					16	15	17	2.72	0.160	無
					18	17	27	6.21	0.230	無
					20	18	28	8.12	0.290	無
					22	20	38	14.82	0.390	無
					24	20	51	23.46	0.460	無
					26	20	46	24.38	0.530	無
					28	21	37	23.68	0.640	無
					30	21	29	21.17	0.730	無
					32	22	20	17.40	0.870	無
					34	22	15	14.55	0.970	無
					36	23	14	15.82	1.130	無
					38	24	12	15.72	1.310	無
					40	24	6	8.58	1.430	無
					42	25	3	4.92	1.640	無
					44	28	3	6.09	2.030	無
					46	31	1	2.46	2.460	無
					50	31	1	2.87	2.870	無
					52	30	1	2.97	2.970	無
				品質計			353	216.42		
			態様計		30	22	2,154	1,829.00		

* 態様計の胸高直径、樹高は、平均胸高直径、平均樹高である。

樹 材 種 別 一 覧 表

復命書番号： 07 - 110
林班： 582

森林事務所： 柿木森林事務所
小班： ろ 1

国有林名： 馬角山
伐区：

樹種名	材種分	生被別	態様分	品質分	胸高直径	樹高	本数	幹材積	平均木材積	控除有無
ヒノキ	一般材	生被計					2,154	1,829.00		
	材種計						2,154	1,829.00		
- 樹種計 -							2,154	1,829.00		
アカマツ山陰	一般材	生立木		正常木	28	25	1	0.66	0.660	無
					34	32	1	1.17	1.170	無
					36	25	1	1.05	1.050	無
					36	30	1	1.23	1.230	無
					40	32	1	1.64	1.640	無
					42	34	1	1.92	1.920	無
					42	35	1	1.98	1.980	無
					44	26	1	1.64	1.640	無
					44	34	1	2.12	2.120	無
					46	27	1	1.85	1.850	無
					46	33	1	2.25	2.250	無
					46	36	1	2.45	2.450	無
					48	25	1	1.85	1.850	無
					48	32	1	2.36	2.360	無
					48	34	1	2.51	2.510	無
					50	29	1	2.31	2.310	無
					50	33	1	2.63	2.630	無
					50	34	1	2.70	2.700	無
					52	25	1	2.15	2.150	無
					52	34	1	2.91	2.910	無
					52	36	1	3.07	3.070	無
					54	26	1	2.39	2.390	無
					56	30	1	2.94	2.940	無
					56	35	1	3.43	3.430	無
					58	25	1	2.62	2.620	無
					60	27	1	3.01	3.010	無
					60	35	2	7.78	3.890	無
					60	36	3	12.00	4.000	無
					62	26	1	3.08	3.080	無
					62	36	1	4.25	4.250	無
				品質計			33	83.95		
				根曲木	26	20	1	0.47	0.470	無

* 態様計の胸高直径、樹高は、平均胸高直径、平均樹高である。

樹 材 種 別 一 覧 表

復命書番号： 07 - 110
林班： 582

森林事務所： 柿木森林事務所
小班： る 1

国有林名： 馬角山
伐区：

樹種名	材種分	生被別	態様分	品質分	胸高直径	樹高	本数	幹材積	平均単木材積	控除有無
アカマツ山陰	一般材	生立木		根曲木	28	21	1	0.57	0.570	無
					30	23	1	0.70	0.700	無
					30	26	1	0.77	0.770	無
					30	27	1	0.80	0.800	無
					30	30	1	0.88	0.880	無
					32	22	1	0.76	0.760	無
					34	29	1	1.07	1.070	無
					36	26	2	2.18	1.090	無
					36	27	1	1.12	1.120	無
					36	30	3	3.69	1.230	無
					36	31	1	1.27	1.270	無
					38	22	1	1.05	1.050	無
					38	25	1	1.18	1.180	無
					40	26	3	4.05	1.350	無
					40	27	1	1.40	1.400	無
					40	32	1	1.64	1.640	無
					40	33	1	1.69	1.690	無
					40	34	1	1.73	1.730	無
					42	24	1	1.38	1.380	無
					42	32	1	1.81	1.810	無
					42	34	3	5.76	1.920	無
					42	35	1	1.98	1.980	無
					44	25	2	3.14	1.570	無
					44	28	1	1.76	1.760	無
					44	35	1	2.18	2.180	無
					44	36	1	2.24	2.240	無
					46	25	2	3.42	1.710	無
					46	26	1	1.78	1.780	無
					46	29	1	1.98	1.980	無
					46	30	1	2.05	2.050	無
					46	32	1	2.19	2.190	無
					46	35	2	4.78	2.390	無
					46	36	2	4.90	2.450	無
					48	24	1	1.78	1.780	無
					48	30	1	2.22	2.220	無

* 態様計の胸高直径、樹高は、平均胸高直径、平均樹高である。

樹 材 種 別 一 覧 表

復命書番号 : 07 - 110
林班 : 582

森林事務所 : 柿木森林事務所
小班 : る 1

国有林名 : 馬角山
伐区 :

樹種名	材種分	生被別	態様分	品質分	胸高直径	樹高	本数	幹材積	平均木材積	控除有無
アカマツ山陰	一般材	生立木		根曲木	48	34	1	2.51	2.510	無
					48	35	1	2.58	2.580	無
					50	26	1	2.08	2.080	無
					50	27	1	2.15	2.150	無
					50	28	1	2.23	2.230	無
					50	36	1	2.86	2.860	無
					52	26	1	2.23	2.230	無
					52	28	1	2.40	2.400	無
					52	30	1	2.57	2.570	無
					52	33	1	2.82	2.820	無
					52	36	2	6.14	3.070	無
					54	27	2	4.96	2.480	無
					54	31	1	2.84	2.840	無
					54	34	1	3.12	3.120	無
					54	35	1	3.21	3.210	無
					56	26	1	2.56	2.560	無
					56	35	1	3.43	3.430	無
					58	35	1	3.66	3.660	無
					60	36	1	4.00	4.000	無
				品質計			68	130.72		
			態様計		46	30	101	214.67		
		生被計					101	214.67		
	材種計						101	214.67		
- 樹種計 -							101	214.67		
- N 計 -							3,565	3,974.49		
他 L	低質材	生立木		低質	22	23	1	0.41	0.410	無
					24	18	1	0.37	0.370	無
					24	19	1	0.39	0.390	無
					24	23	1	0.49	0.490	無
					24	24	1	0.51	0.510	無
					24	26	1	0.56	0.560	無
					26	18	1	0.42	0.420	無
					26	20	1	0.48	0.480	無
					26	21	1	0.50	0.500	無
					26	23	3	1.68	0.560	無

* 態様計の胸高直径、樹高は、平均胸高直径、平均樹高である。

樹 材 種 別 一 覧 表

復命書番号： 07 - 110
林班： 582

森林事務所： 柿木森林事務所
小班： ろ 1

国有林名： 馬角山
伐区：

樹 種 名	材 種 分	生 被 別	態 様 分 区	品 質 分 区	胸 高 直 径	樹 高	本 数	幹 材 積	平 均 木 材 積	控 除 有 無
他 L	低質材	生立木		低質	26	24	1	0.59	0.590	無
					26	25	1	0.61	0.610	無
					26	29	1	0.73	0.730	無
					28	14	1	0.36	0.360	無
					28	19	1	0.51	0.510	無
					28	20	1	0.54	0.540	無
					28	22	1	0.60	0.600	無
					28	24	2	1.34	0.670	無
					28	25	1	0.70	0.700	無
					30	18	1	0.54	0.540	無
					30	20	1	0.61	0.610	無
					30	23	1	0.72	0.720	無
					30	24	1	0.75	0.750	無
					30	25	1	0.79	0.790	無
					30	26	1	0.82	0.820	無
					32	18	1	0.61	0.610	無
					32	20	1	0.69	0.690	無
					32	21	1	0.72	0.720	無
					32	25	1	0.88	0.880	無
					32	27	1	0.96	0.960	無
					32	29	1	1.04	1.040	無
					34	26	1	1.03	1.030	無
					36	24	1	1.04	1.040	無
					36	26	2	2.26	1.130	無
					36	29	1	1.28	1.280	無
					38	25	1	1.19	1.190	無
					38	26	1	1.25	1.250	無
				品質計			41	28.97		
			態様計		28	23	41	28.97		
		生被計					41	28.97		
	材種計						41	28.97		
- 樹種計 -							41	28.97		
- L 計 -							41	28.97		
- 合計 -							3,606	4,003.46		

* 態様計の胸高直径、樹高は、平均胸高直径、平均樹高である。

立木7号物件 公売物件箇所位置図

所在地：島根県鹿足郡吉賀町柿木 馬角山国有林 582へ林小班



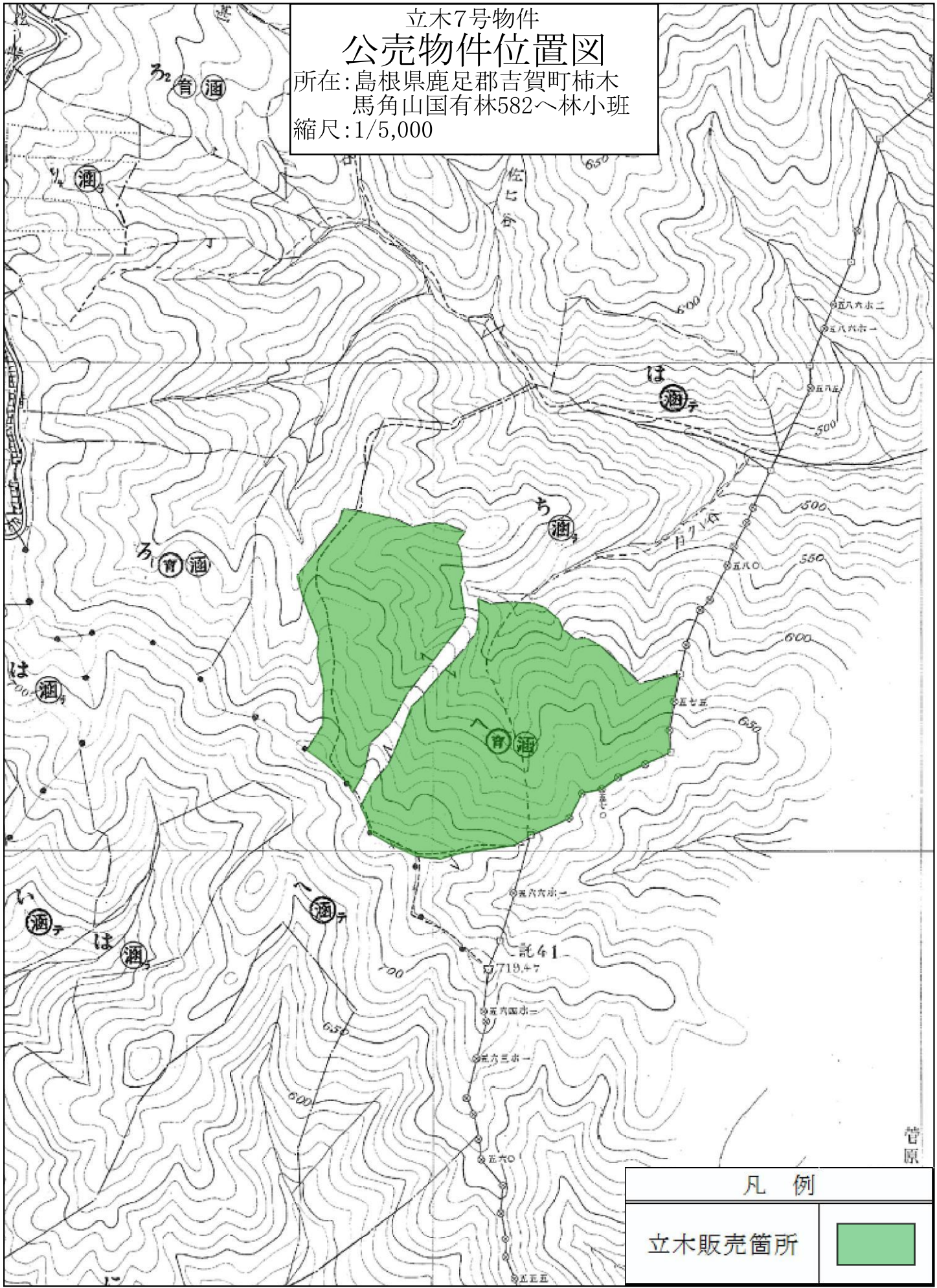
現地案内集合場所及び案内者


日時：令和8年7月6日(月) 午前10時00分 (雨天決行)
集合場所：柿木森林事務所 (島根県鹿足郡吉賀町柿木765-5)
連絡先：柿木森林事務所 0856-79-2814
案内者：森林官 坂田 隆治

※現地案内・入札の参加希望者は現地案内の前日17時(前日が休日の場合はその直前の平日17時)までに、上記現地案内担当者又は島根森林管理署業務グループ(経営担当)まで必ずご連絡ください。
(前日までに連絡が1者も無かった場合は現地案内を実施しませんのでご注意ください。
また、入札参加には原則として現地案内への参加が必要ですので、やむを得ず参加できない場合も、必ずご連絡ください。)

立木7号物件
公売物件位置図

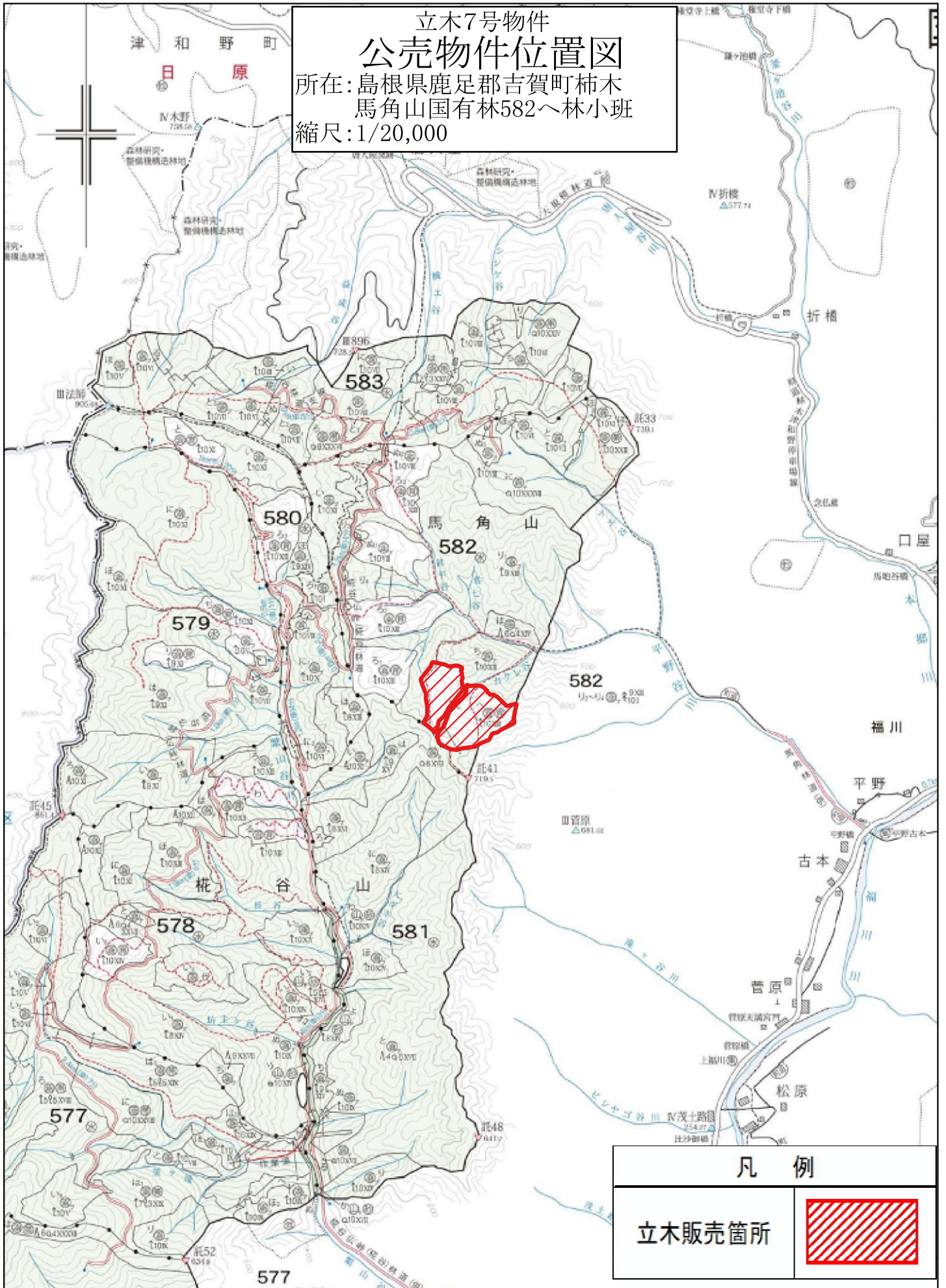
所在: 島根県鹿足郡吉賀町柿木
馬角山国有林582～林小班
縮尺: 1/5,000



凡例	
立木販売箇所	

立木7号物件 公売物件位置図

所在: 島根県鹿足郡吉賀町柿木
馬角山国有林582～林小班
縮尺: 1/20,000

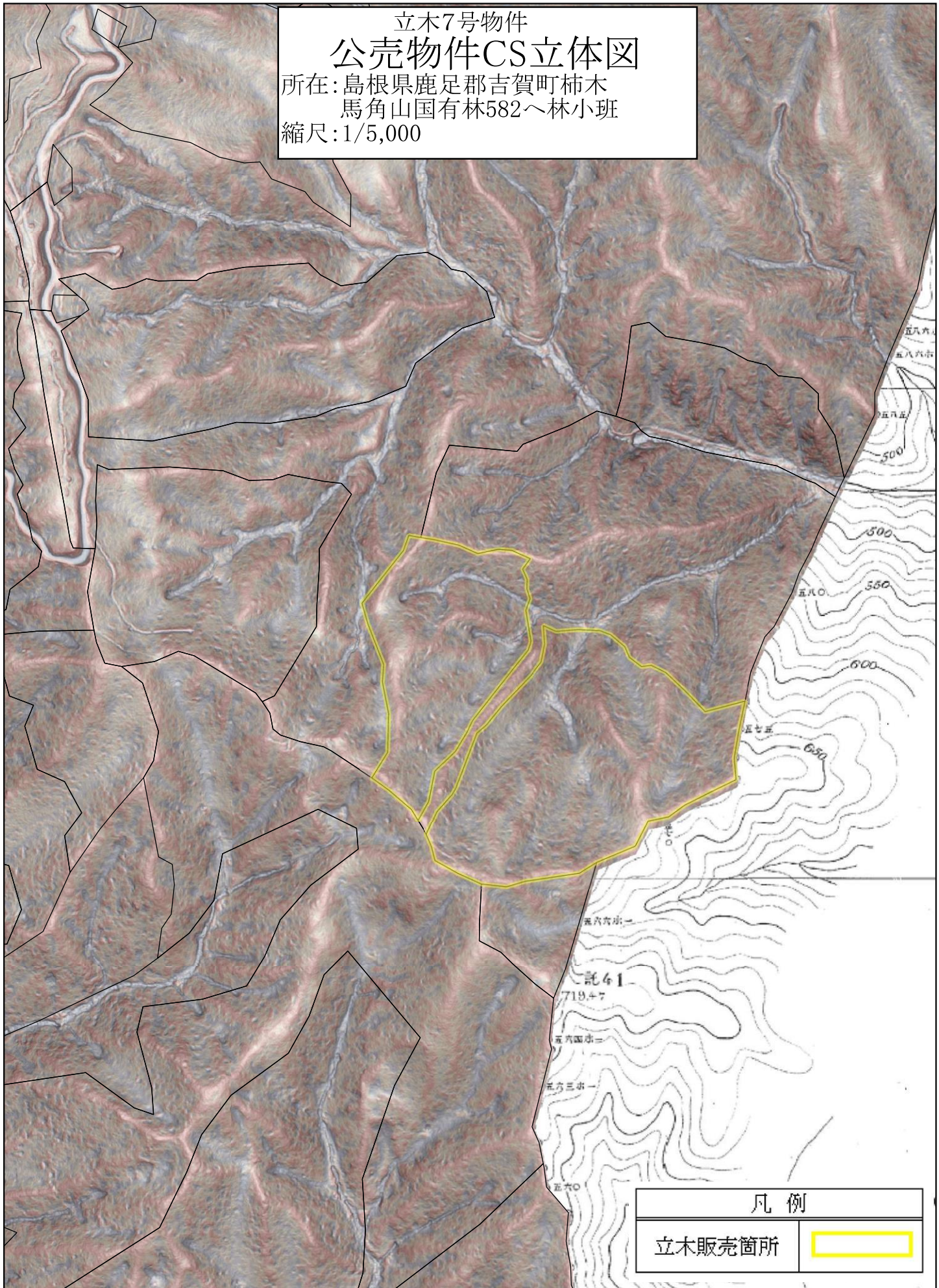


凡例

立木販売箇所



立木7号物件
公売物件CS立体図
所在:島根県鹿足郡吉賀町柿木
馬角山国有林582～林小班
縮尺:1/5,000

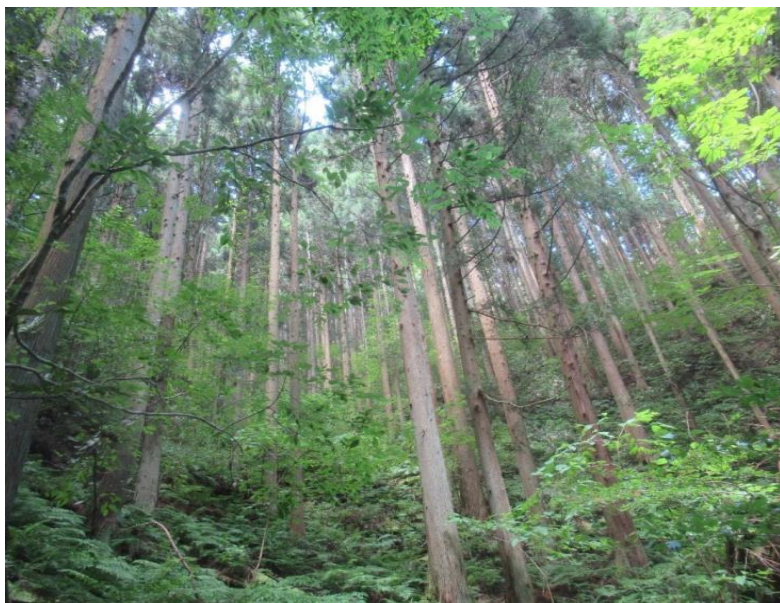


※この図面は、国土地理院長の承認及び助言を得て同院所管の測量成果を使用して得た測量成果から作成したものである。(承認番号) 令3国地中公第133号

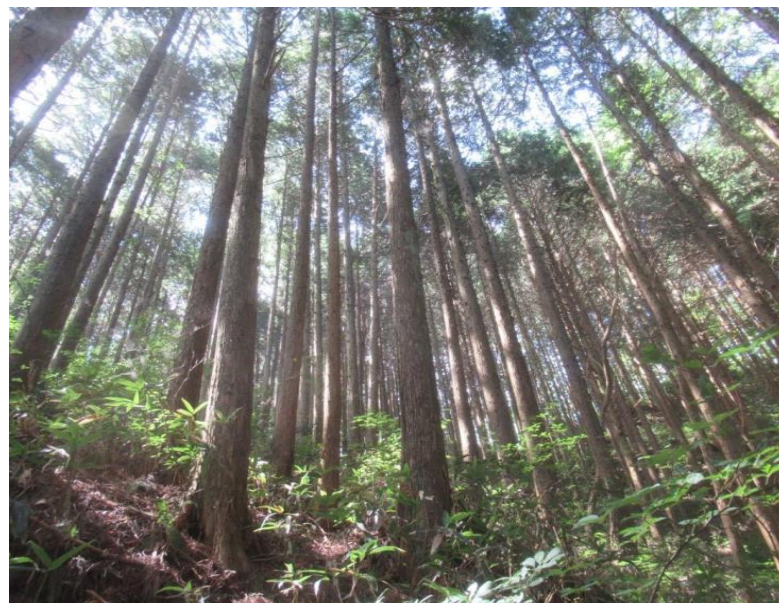
7号物件

第3回 立木公売物件

所在地：島根県鹿足郡吉賀町柿木 馬角山国有林 582へ林小班



スギ林分



ヒノキ林分

公 売 物 件 内 訳 表

売払番号：立木7号

国有林名	林小班	林齡	伐採方法	面積	樹種	本数 (本)	材積 (m ³)	備考
馬角山	582へ	66	皆伐	7.90	スギ	2,944	2,749.65	分収育林
					ヒノキ	3,883	2,434.44	
					アカマツ	298	465.95	
					その他広葉樹	50	33.24	
					計	7,175	5,683.28	

樹 材 種 別 一 覧 表

復命書番号 : 06 - 62
林班 : 582

森林事務所 : 柿木森林事務所
小班 : へ

国有林名 : 馬角山
伐区 :

樹 種 名	材 種 分 区	生 被 別	態 様 分 区	品 質 分 区	胸 高 直 径	樹 高	本 数	幹 材 積	平 均 単 木 材 積	控 除 有 無
スギ山陰	一般材	生立木		正常木	14	14	8	0.88	0.110	無
					16	15	10	1.50	0.150	無
					18	17	36	7.56	0.210	無
					20	18	63	17.01	0.270	無
					22	19	93	31.62	0.340	無
					24	20	148	62.16	0.420	無
					26	21	178	90.78	0.510	無
					28	21	202	117.16	0.580	無
					30	22	196	135.24	0.690	無
					32	23	179	144.99	0.810	無
					34	24	173	162.62	0.940	無
					36	24	186	195.30	1.050	無
					38	25	179	216.59	1.210	無
					40	26	154	212.52	1.380	無
					42	27	146	227.76	1.560	無
					44	28	101	177.76	1.760	無
					46	29	94	186.12	1.980	無
					48	29	93	199.02	2.140	無
					50	30	48	114.72	2.390	無
					52	28	1	2.39	2.390	無
					52	29	4	9.92	2.480	無
					52	30	7	17.92	2.560	無
					52	31	4	10.60	2.650	無
					52	32	6	16.38	2.730	無
					52	34	1	2.90	2.900	無
					54	31	1	2.84	2.840	無
					54	32	4	11.72	2.930	無
					54	33	4	12.08	3.020	無
					54	34	3	9.33	3.110	無
					54	36	1	3.29	3.290	無
					56	30	1	2.93	2.930	無
					56	31	2	6.06	3.030	無
					56	32	3	9.39	3.130	無
					56	33	1	3.23	3.230	無
					56	34	1	3.32	3.320	無

* 態様計の胸高直径、樹高は、平均胸高直径、平均樹高である。

樹 材 種 別 一 覧 表

復命書番号 : 06 - 62
林班 : 582森林事務所 : 柿木森林事務所
小班 : へ国有林名 : 馬角山
伐区 :

樹 種 名	材 種 分	生 被 別	態 様 分	品 質 分	胸 高 直 径	樹 高	本 数	幹 材 積	平 均 木 材 積	控 除 有 無
スギ山陰	一般材	生立木		正常木	58	30	2	6.26	3.130	無
					58	32	2	6.68	3.340	無
					58	33	1	3.44	3.440	無
					58	34	1	3.54	3.540	無
					58	35	1	3.65	3.650	無
					58	36	2	7.50	3.750	無
					60	33	1	3.66	3.660	無
					60	35	3	11.64	3.880	無
					62	34	1	4.00	4.000	無
					64	34	1	4.24	4.240	無
					64	40	1	4.98	4.980	無
				品質計			2,347	2,485.20		
				根曲木	12	12	9	0.63	0.070	無
					14	14	21	2.31	0.110	無
					16	15	51	7.65	0.150	無
					18	17	65	13.65	0.210	無
					20	18	82	22.14	0.270	無
					22	19	75	25.50	0.340	無
					24	20	87	36.54	0.420	無
					26	21	69	35.19	0.510	無
					28	21	33	19.14	0.580	無
					30	22	33	22.77	0.690	無
					32	23	27	21.87	0.810	無
					34	24	11	10.34	0.940	無
					36	24	16	16.80	1.050	無
					38	25	4	4.84	1.210	無
					40	26	1	1.38	1.380	無
					42	27	3	4.68	1.560	無
					44	28	5	8.80	1.760	無
					46	29	3	5.94	1.980	無
					48	29	2	4.28	2.140	無
				品質計			597	264.45		
			態様計		32	23	2,944	2,749.65		
		生被計					2,944	2,749.65		
	材種計						2,944	2,749.65		

* 態様計の胸高直径、樹高は、平均胸高直径、平均樹高である。

樹 材 種 別 一 覧 表

復命書番号 : 06 - 62
林班 : 582森林事務所 : 柿木森林事務所
小班 : へ国有林名 : 馬角山
伐区 :

樹 種 名	材 種 分	生 被 別	態 様 分	品 質 分	胸 高 直 径	樹 高	本 数	幹 材 積	平 均 木 材 積	控 除 有 無
- 樹種計 -							2,944	2,749.65		
ヒノキ	一般材	生立木		正常木	12	12	3	0.21	0.070	無
					14	13	19	2.09	0.110	無
					16	14	63	9.45	0.150	無
					18	15	129	25.80	0.200	無
					20	17	204	55.08	0.270	無
					22	18	274	95.90	0.350	無
					24	20	335	154.10	0.460	無
					26	22	382	225.38	0.590	無
					28	23	332	235.72	0.710	無
					30	23	331	268.11	0.810	無
					32	23	283	257.53	0.910	無
					34	23	198	201.96	1.020	無
					36	24	150	177.00	1.180	無
					38	24	95	124.45	1.310	無
					40	25	55	82.50	1.500	無
					42	25	31	50.84	1.640	無
					44	26	4	7.48	1.870	無
					44	27	7	13.65	1.950	無
					44	30	2	4.38	2.190	無
					46	26	1	2.03	2.030	無
					46	27	4	8.44	2.110	無
					46	28	4	8.80	2.200	無
					46	30	1	2.37	2.370	無
					46	31	1	2.46	2.460	無
					48	28	1	2.38	2.380	無
					48	29	2	4.94	2.470	無
					48	31	1	2.66	2.660	無
					50	28	1	2.56	2.560	無
					52	3	1	0.23	0.230	無
					54	29	1	3.07	3.070	無
					62	30	1	4.11	4.110	無
				品質計			2,916	2,035.68		
				根曲木	10	11	2	0.10	0.050	無
					12	12	13	0.91	0.070	無

* 態様計の胸高直径、樹高は、平均胸高直径、平均樹高である。

樹 材 種 別 一 覧 表

復命書番号： 06 - 62
林班： 582

森林事務所： 柿木森林事務所
小班： ^

国有林名： 馬角山
伐区：

樹 種 名	材 種 分	生 被 別	態 様 分	品 質 分	胸 高 直 径	樹 高	本 数	幹 材 積	平 均 木 材 積	控 除 有 無
ヒノキ	一般材	生立木		根曲木	14	13	47	5.17	0.110	無
					16	14	122	18.30	0.150	無
					18	15	147	29.40	0.200	無
					20	17	132	35.64	0.270	無
					22	18	128	44.80	0.350	無
					24	20	119	54.74	0.460	無
					26	22	88	51.92	0.590	無
					28	23	57	40.47	0.710	無
					30	23	48	38.88	0.810	無
					32	23	14	12.74	0.910	無
					34	23	14	14.28	1.020	無
					36	24	14	16.52	1.180	無
					38	24	6	7.86	1.310	無
					40	25	8	12.00	1.500	無
					42	25	4	6.56	1.640	無
					44	27	2	3.90	1.950	無
					44	30	1	2.19	2.190	無
					48	28	1	2.38	2.380	無
				品質計			967	398.76		
			態様計		26	20	3,883	2,434.44		
		生被計					3,883	2,434.44		
	材種計						3,883	2,434.44		
- 樹種計 -							3,883	2,434.44		
アカマツ山陰	一般材	生立木		正常木	26	26	1	0.59	0.590	無
					30	26	1	0.77	0.770	無
					32	21	1	0.73	0.730	無
					32	22	1	0.76	0.760	無
					32	28	1	0.93	0.930	無
					34	25	2	1.90	0.950	無
					34	28	1	1.04	1.040	無
					36	24	1	1.02	1.020	無
					36	26	1	1.09	1.090	無
					40	25	1	1.30	1.300	無
					40	26	1	1.35	1.350	無
					40	27	1	1.40	1.400	無

* 態様計の胸高直径、樹高は、平均胸高直径、平均樹高である。

樹 材 種 別 一 覧 表

復命書番号： 06 - 62
林班： 582

森林事務所： 柿木森林事務所
小班： へ

国有林名： 馬角山
伐区：

樹 種 名	材 種 分 区	生 被 別	態 様 分 区	品 質 分 区	胸 高 直 径	樹 高	本 数	幹 材 積	平 均 単 木 材 積	控 除 有 無
アカマツ山陰	一般材	生立木		正常木	40	28	1	1.45	1.450	無
					40	31	1	1.59	1.590	無
					42	25	1	1.44	1.440	無
					42	26	2	2.98	1.490	無
					42	27	1	1.55	1.550	無
					42	28	3	4.80	1.600	無
					42	29	1	1.65	1.650	無
					42	30	2	3.42	1.710	無
					44	23	1	1.45	1.450	無
					44	24	1	1.51	1.510	無
					44	26	2	3.28	1.640	無
					44	27	9	15.30	1.700	無
					44	28	2	3.52	1.760	無
					44	30	1	1.88	1.880	無
					46	25	1	1.71	1.710	無
					46	26	4	7.12	1.780	無
					46	27	1	1.85	1.850	無
					46	28	6	11.52	1.920	無
					48	27	4	8.00	2.000	無
					48	28	1	2.07	2.070	無
					48	29	1	2.14	2.140	無
					48	30	4	8.88	2.220	無
					48	33	2	4.88	2.440	無
					50	26	1	2.08	2.080	無
					50	28	1	2.23	2.230	無
					50	30	2	4.78	2.390	無
					50	32	1	2.55	2.550	無
					52	27	1	2.32	2.320	無
					52	32	1	2.74	2.740	無
					56	31	1	3.04	3.040	無
					58	32	1	3.35	3.350	無
					58	35	1	3.66	3.660	無
				品質計			75	133.62		
				根曲木	18	17	2	0.42	0.210	無
					20	18	1	0.26	0.260	無

* 態様計の胸高直径、樹高は、平均胸高直径、平均樹高である。

樹 材 種 別 一 覧 表

復命書番号 : 06 - 62
林班 : 582

森林事務所 : 柿木森林事務所
小班 : へ

国有林名 : 馬角山
伐区 :

樹 種 名	材 種 分 区	生 被 別	態 様 分 区	品 質 分 区	胸 高 直 径	樹 高	本 数	幹 材 積	平 均 単 木 材 積	控 除 有 無
アカマツ山陰	一般材	生立木		根曲木	20	21	1	0.30	0.300	無
					22	16	1	0.28	0.280	無
					22	18	1	0.32	0.320	無
					22	26	1	0.43	0.430	無
					24	17	2	0.70	0.350	無
					24	18	1	0.37	0.370	無
					24	19	1	0.39	0.390	無
					24	23	2	0.92	0.460	無
					26	18	1	0.43	0.430	無
					26	19	1	0.45	0.450	無
					26	22	1	0.51	0.510	無
					26	24	1	0.55	0.550	無
					28	18	1	0.49	0.490	無
					28	20	1	0.54	0.540	無
					28	21	1	0.57	0.570	無
					28	23	1	0.61	0.610	無
					28	24	1	0.63	0.630	無
					28	25	1	0.66	0.660	無
					30	20	1	0.62	0.620	無
					30	23	1	0.70	0.700	無
					30	24	2	1.44	0.720	無
					32	22	3	2.28	0.760	無
					32	23	1	0.79	0.790	無
					32	24	2	1.62	0.810	無
					32	25	2	1.68	0.840	無
					32	26	3	2.61	0.870	無
					32	27	1	0.90	0.900	無
					34	18	1	0.71	0.710	無
					34	24	1	0.91	0.910	無
					34	25	4	3.80	0.950	無
					34	26	2	1.96	0.980	無
					34	28	1	1.04	1.040	無
					34	29	1	1.07	1.070	無
					36	23	1	0.98	0.980	無
					36	24	2	2.04	1.020	無

* 態様計の胸高直径、樹高は、平均胸高直径、平均樹高である。

樹 材 種 別 一 覧 表

復命書番号 : 06 - 62
林班 : 582

森林事務所 : 柿木森林事務所
小班 : へ

国有林名 : 馬角山
伐区 :

樹 種 名	材 種 分 区	生 被 別	態 様 分 区	品 質 分 区	胸 高 直 径	樹 高	本 数	幹 材 積	平 均 単 木 材 積	控 除 有 無
アカマツ山陰	一般材	生立木		根曲木	36	25	2	2.10	1.050	無
					36	26	4	4.36	1.090	無
					36	27	2	2.24	1.120	無
					36	28	1	1.16	1.160	無
					38	20	1	0.97	0.970	無
					38	21	1	1.01	1.010	無
					38	23	1	1.09	1.090	無
					38	24	5	5.70	1.140	無
					38	25	1	1.18	1.180	無
					38	26	5	6.10	1.220	無
					38	27	2	2.52	1.260	無
					38	28	2	2.60	1.300	無
					38	29	1	1.35	1.350	無
					38	30	1	1.39	1.390	無
					40	20	1	1.06	1.060	無
					40	22	1	1.16	1.160	無
					40	23	1	1.21	1.210	無
					40	24	3	3.78	1.260	無
					40	25	1	1.30	1.300	無
					40	26	6	8.10	1.350	無
					40	27	4	5.60	1.400	無
					40	28	1	1.45	1.450	無
					40	29	3	4.50	1.500	無
					40	30	1	1.54	1.540	無
					40	32	1	1.64	1.640	無
					42	19	1	1.11	1.110	無
					42	22	1	1.27	1.270	無
					42	24	3	4.14	1.380	無
					42	25	1	1.44	1.440	無
					42	26	9	13.41	1.490	無
					42	27	2	3.10	1.550	無
					42	28	1	1.60	1.600	無
					42	30	1	1.71	1.710	無
					42	31	2	3.52	1.760	無
					44	25	2	3.14	1.570	無

* 態様計の胸高直径、樹高は、平均胸高直径、平均樹高である。

樹 材 種 別 一 覧 表

復命書番号 : 06 - 62
林班 : 582森林事務所 : 柿木森林事務所
小班 : へ国有林名 : 馬角山
伐区 :

樹 種 名	材 種 分 区	生 被 別	態 様 分 区	品 質 分 区	胸 高 直 径	樹 高	本 数	幹 材 積	平 均 単 木 材 積	控 除 有 無
アカマツ山陰	一般材	生立木		根曲木	44	26	5	8.20	1.640	無
					44	27	1	1.70	1.700	無
					44	28	1	1.76	1.760	無
					44	29	4	7.28	1.820	無
					44	30	2	3.76	1.880	無
					44	31	1	1.94	1.940	無
					46	24	2	3.30	1.650	無
					46	25	4	6.84	1.710	無
					46	26	11	19.58	1.780	無
					46	27	7	12.95	1.850	無
					46	28	3	5.76	1.920	無
					46	30	2	4.10	2.050	無
					46	32	2	4.38	2.190	無
					46	33	1	2.25	2.250	無
					48	25	3	5.55	1.850	無
					48	26	7	13.51	1.930	無
					48	27	3	6.00	2.000	無
					48	29	2	4.28	2.140	無
					48	30	5	11.10	2.220	無
					48	31	1	2.29	2.290	無
					50	26	5	10.40	2.080	無
					50	27	1	2.15	2.150	無
					50	28	3	6.69	2.230	無
					50	29	3	6.93	2.310	無
					50	30	1	2.39	2.390	無
					50	31	1	2.47	2.470	無
					50	32	1	2.55	2.550	無
					52	25	1	2.15	2.150	無
					52	26	1	2.23	2.230	無
					52	28	1	2.40	2.400	無
					52	29	3	7.44	2.480	無
					52	30	2	5.14	2.570	無
					54	27	1	2.48	2.480	無
					54	30	2	5.50	2.750	無
					60	27	1	3.01	3.010	無

* 態様計の胸高直径、樹高は、平均胸高直径、平均樹高である。

樹 材 種 別 一 覧 表

復命書番号 : 06 - 62
林班 : 582

森林事務所 : 柿木森林事務所
小班 : へ

国有林名 : 馬角山
伐区 :

樹 種 名	材 種 区 分	生 被 別	態 様 区 分	品 質 区 分	胸 高 直 径	樹 高	本 数	幹 材 積	平 均 単 木 材 積	控 除 有 無
アカマツ山陰	一般材	生立木		根曲木	60	33	2	7.34	3.670	無
				品質計			223	332.33		
			態様計		42	26	298	465.95		
		生被計					298	465.95		
	材種計						298	465.95		
- 樹種計 -							298	465.95		
- N 計 -							7,125	5,650.04		
他 L	低質材	生立木		低質	20	16	1	0.23	0.230	無
					20	18	1	0.26	0.260	無
					22	14	1	0.24	0.240	無
					22	16	2	0.56	0.280	無
					22	17	1	0.30	0.300	無
					22	18	3	0.93	0.310	無
					24	17	4	1.36	0.340	無
					24	18	1	0.37	0.370	無
					24	19	1	0.39	0.390	無
					26	16	1	0.37	0.370	無
					26	17	1	0.40	0.400	無
					26	18	1	0.42	0.420	無
					26	20	1	0.48	0.480	無
					28	15	1	0.39	0.390	無
					28	16	1	0.42	0.420	無
					28	18	2	0.96	0.480	無
					30	18	3	1.62	0.540	無
					30	19	1	0.58	0.580	無
					30	26	2	1.64	0.820	無
					32	17	2	1.14	0.570	無
					32	18	1	0.61	0.610	無
					32	19	1	0.65	0.650	無
					32	20	1	0.69	0.690	無
					32	21	1	0.72	0.720	無
					32	24	1	0.84	0.840	無
					34	19	2	1.44	0.720	無
					34	20	1	0.76	0.760	無
					34	26	1	1.03	1.030	無

* 態様計の胸高直径、樹高は、平均胸高直径、平均樹高である。

