

立木4号物件 公売物件箇所位置図

所在地：島根県鹿足郡吉賀町柿木 栴谷山国有林 579リ林小班



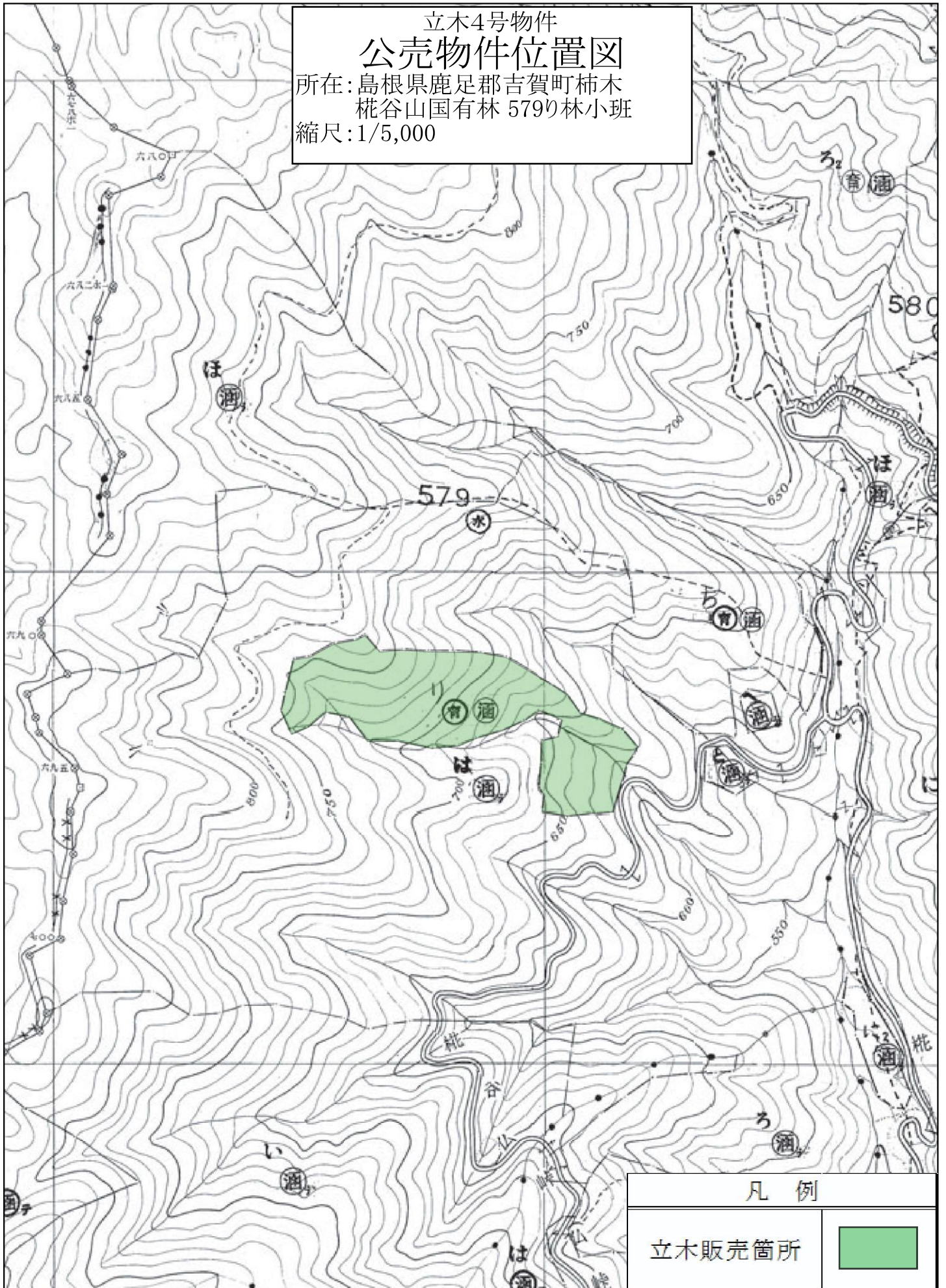
現地案内集合場所及び案内者

日 時：令和8年7月6日(月) 午前10時00分 (雨天決行)
集合場所：柿木森林事務所 (島根県鹿足郡吉賀町柿木765-5)
連絡先：柿木森林事務所 0856-79-2814
案内者：森林官 坂田 隆治

※現地案内・入札の参加希望者は現地案内の前日17時(前日が休日の場合はその直前の平日17時)までに、上記現地案内担当者又は島根森林管理署業務グループ(経営担当)まで必ずご連絡ください。
(前日までに連絡が1者も無かった場合は現地案内を実施しませんのでご注意ください。
また、入札参加には原則として現地案内への参加が必要ですので、やむを得ず参加できない場合も、必ずご連絡ください。)

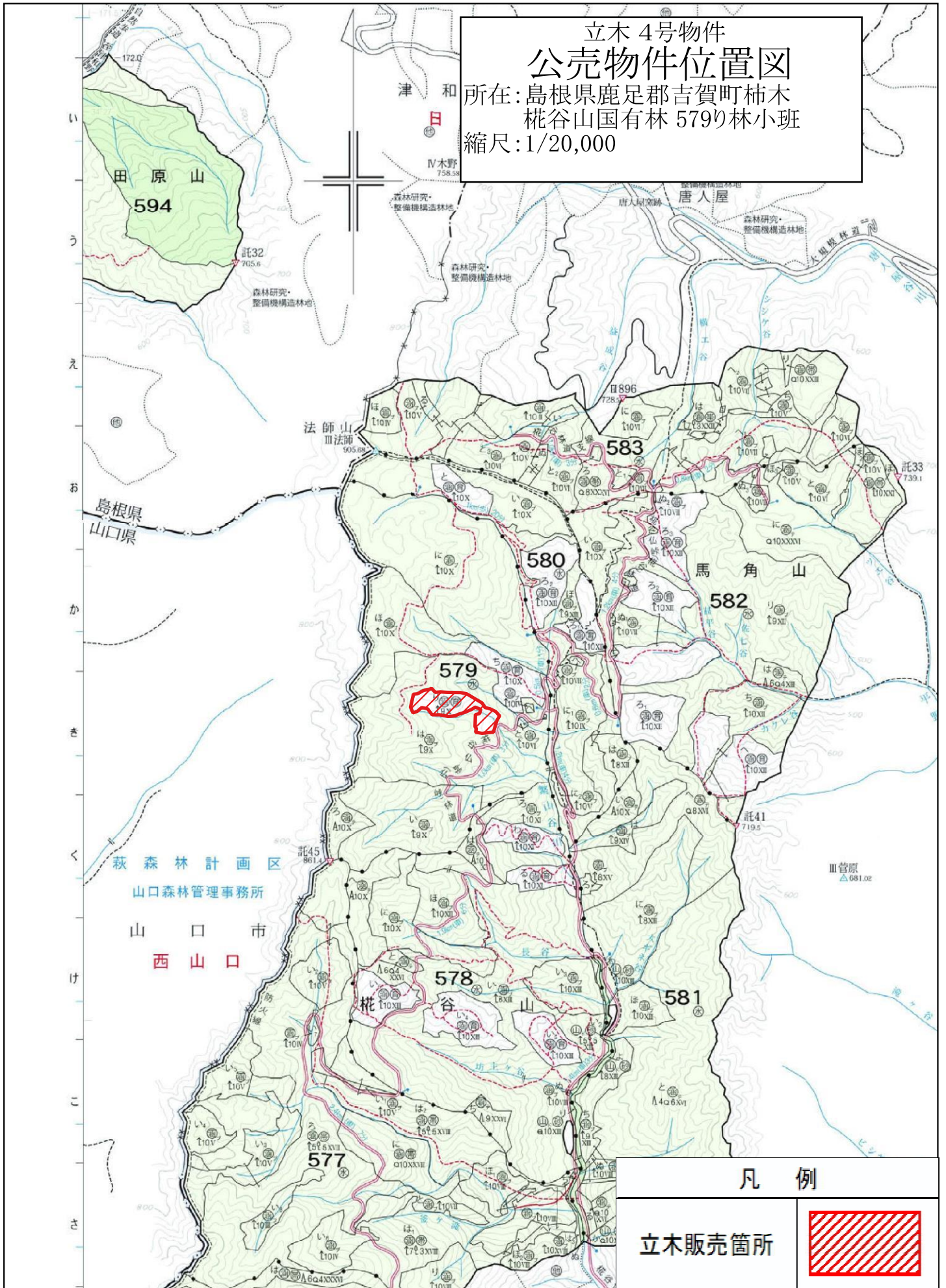
立木4号物件
公売物件位置図

所在: 島根県鹿足郡吉賀町柿木
椎谷山国有林 579㊦林小班
縮尺: 1/5,000



立木 4号物件
公売物件位置図

所在: 島根県鹿足郡吉賀町柿木
栴谷山国有林 579の林小班
縮尺: 1/20,000



立木4号物件
公売物件CS立体図
所在: 島根県鹿足郡吉賀町柿木
椋谷山国有林 579㊦林小班
縮尺: 1/5,000



凡 例	
立木販売箇所	

※この図面は、国土地理院長の承認及び助言を得て同院所管の測量成果を使用して得た測量成果から作成したものである。(承認番号) 令3国地中公第133号

4号物件

第3回 立木公売物件

所在地：島根県鹿足郡吉賀町柿木 椈谷山国有林 579り林小班



スギ林分



ヒノキ林分

公 売 物 件 内 訳 表

売払番号：立木4号

国有林名	林小班	林齡	伐採方法	面積	樹種	本数 (本)	材積 (m ³)	備考
椴谷山	579リ	58	皆伐	3.03	スギ	1,256	1,409.22	分収育林
					ヒノキ	2,835	1,139.11	
					アカマツ	33	33.07	
					その他広葉樹	43	23.07	
					計	4,167	2,604.47	

樹 材 種 別 一 覧 表

復命書番号 : 05 - 42
林班 : 579

森林事務所 : 柿木森林事務所
小班 : ㍿

国有林名 : 椴谷山
伐区 :

樹 種 名	材 種 区 分	生 被 別	態 様 区 分	品 質 区 分	胸 高 直 径	樹 高	本 数	幹 材 積	平 均 単 木 材 積	控 除 有 無
スギ山陰	一般材	生立木		正常木	16	16	4	0.64	0.160	無
					18	18	12	2.64	0.220	無
					20	20	29	8.70	0.300	無
					22	21	54	19.98	0.370	無
					24	23	45	21.60	0.480	無
					26	24	82	47.56	0.580	無
					28	25	81	55.89	0.690	無
					30	25	116	90.48	0.780	無
					32	26	108	99.36	0.920	無
					34	27	107	113.42	1.060	無
					36	28	88	107.36	1.220	無
					38	29	64	89.60	1.400	無
					40	30	53	84.27	1.590	無
					42	30	55	95.15	1.730	無
					44	30	48	90.72	1.890	無
					46	31	49	103.88	2.120	無
					48	31	26	59.54	2.290	無
					50	32	26	66.04	2.540	無
					52	32	16	43.68	2.730	無
					54	32	12	35.16	2.930	無
					56	33	14	45.22	3.230	無
					58	35	2	7.30	3.650	無
					60	31	1	3.44	3.440	無
					60	35	1	3.88	3.880	無
					62	35	1	4.12	4.120	無
					66	31	1	4.09	4.090	無
				品質計			1,095	1,303.72		
				根曲木	12	13	4	0.32	0.080	無
					14	14	5	0.55	0.110	無
					16	14	9	1.26	0.140	無
					18	18	15	3.30	0.220	無
					20	20	20	6.00	0.300	無
					22	21	20	7.40	0.370	無
					24	23	17	8.16	0.480	無
					26	24	15	8.70	0.580	無

* 態様計の胸高直径、樹高は、平均胸高直径、平均樹高である。

樹 材 種 別 一 覧 表

復命書番号 : 05 - 42
林班 : 579

森林事務所 : 柿木森林事務所
小班 : ㍿

国有林名 : 椴谷山
伐区 :

樹 種 名	材 種 分 区	生 被 別	態 様 分 区	品 質 分 区	胸 高 直 径	樹 高	本 数	幹 材 積	平 均 単 木 材 積	控 除 有 無
スギ山陰	一般材	生立木		根曲木	28	25	10	6.90	0.690	無
					30	25	10	7.80	0.780	無
					32	26	7	6.44	0.920	無
					34	27	6	6.36	1.060	無
					36	28	4	4.88	1.220	無
					38	29	5	7.00	1.400	無
					40	30	1	1.59	1.590	無
					42	30	1	1.73	1.730	無
					44	30	4	7.56	1.890	無
					46	31	2	4.24	2.120	無
					48	31	2	4.58	2.290	無
					50	32	1	2.54	2.540	無
					52	32	3	8.19	2.730	無
				品質計			161	105.50		
			態様計		34	26	1,256	1,409.22		
		生被計					1,256	1,409.22		
	材種計						1,256	1,409.22		
- 樹種計 -							1,256	1,409.22		
ヒノキ	一般材	生立木		正常木	12	15	2	0.18	0.090	無
					14	15	36	4.32	0.120	無
					16	16	113	19.21	0.170	無
					18	17	202	46.46	0.230	無
					20	18	347	100.63	0.290	無
					22	18	307	107.45	0.350	無
					24	19	304	130.72	0.430	無
					26	19	257	128.50	0.500	無
					28	20	175	106.75	0.610	無
					30	20	140	96.60	0.690	無
					32	21	85	69.70	0.820	無
					34	22	42	40.74	0.970	無
					36	23	14	15.82	1.130	無
					38	24	16	20.96	1.310	無
					40	24	1	1.43	1.430	無
					40	25	1	1.50	1.500	無
					40	26	1	1.57	1.570	無

* 態様計の胸高直径、樹高は、平均胸高直径、平均樹高である。

樹 材 種 別 一 覧 表

復命書番号 : 05 - 42
林班 : 579

森林事務所 : 柿木森林事務所
小班 : ㍿

国有林名 : 椴谷山
伐区 :

樹 種 名	材 種 分	生 被 別	態 様 分	品 質 分	胸 高 直 径	樹 高	本 数	幹 材 積	平 均 単 木 材 積	控 除 有 無
ヒノキ	一般材	生立木		正常木	42	25	1	1.64	1.640	無
					42	26	2	3.42	1.710	無
					42	30	1	2.01	2.010	無
				品質計			2,047	899.61		
				根曲木	12	15	33	2.97	0.090	無
					14	15	98	11.76	0.120	無
					16	16	132	22.44	0.170	無
					18	17	132	30.36	0.230	無
					20	18	114	33.06	0.290	無
					22	18	87	30.45	0.350	無
					24	19	69	29.67	0.430	無
					26	19	42	21.00	0.500	無
					28	20	39	23.79	0.610	無
					30	20	20	13.80	0.690	無
					32	21	12	9.84	0.820	無
					34	22	7	6.79	0.970	無
					36	23	2	2.26	1.130	無
					38	24	1	1.31	1.310	無
				品質計			788	239.50		
			態様計		22	18	2,835	1,139.11		
		生被計					2,835	1,139.11		
	材種計						2,835	1,139.11		
- 樹種計 -							2,835	1,139.11		
アカマツ山陰	一般材	生立木		正常木	28	22	1	0.59	0.590	無
					32	25	1	0.84	0.840	無
					34	21	1	0.81	0.810	無
					34	23	2	1.76	0.880	無
					36	25	1	1.05	1.050	無
					42	24	2	2.76	1.380	無
					44	26	1	1.64	1.640	無
					44	27	1	1.70	1.700	無
					46	29	1	1.98	1.980	無
					46	32	1	2.19	2.190	無
				品質計			12	15.32		
				根曲木	18	15	1	0.18	0.180	無

* 態様計の胸高直径、樹高は、平均胸高直径、平均樹高である。

樹 材 種 別 一 覧 表

復命書番号 : 05 - 42
林班 : 579

森林事務所 : 柿木森林事務所
小班 : ㇿ

国有林名 : 椴谷山
伐区 :

樹 種 名	材 種 分	生 被 別	態 様 分	品 質 分	胸 高 直 径	樹 高	本 数	幹 材 積	平 均 木 材 積	控 除 有 無
アカマツ山陰	一般材	生立木		根曲木	20	18	1	0.26	0.260	無
					24	26	1	0.51	0.510	無
					26	16	1	0.39	0.390	無
					26	23	1	0.53	0.530	無
					28	23	1	0.61	0.610	無
					28	24	1	0.63	0.630	無
					30	21	1	0.64	0.640	無
					30	24	1	0.72	0.720	無
					30	25	1	0.75	0.750	無
					32	22	1	0.76	0.760	無
					34	20	1	0.78	0.780	無
					34	22	2	1.70	0.850	無
					38	21	2	2.02	1.010	無
					38	22	1	1.05	1.050	無
					38	26	1	1.22	1.220	無
					38	27	1	1.26	1.260	無
					40	28	1	1.45	1.450	無
					48	31	1	2.29	2.290	無
				品質計			21	17.75		
			態様計		34	24	33	33.07		
		生被計					33	33.07		
	材種計						33	33.07		
- 樹種計 -							33	33.07		
- N 計 -							4,124	2,581.40		
他 L	低質材	生立木		低質	20	16	1	0.23	0.230	無
					20	17	2	0.50	0.250	無
					20	18	1	0.26	0.260	無
					22	16	1	0.28	0.280	無
					22	17	2	0.60	0.300	無
					22	18	1	0.31	0.310	無
					22	19	1	0.33	0.330	無
					24	14	1	0.28	0.280	無
					24	15	2	0.60	0.300	無
					24	16	3	0.96	0.320	無
					24	17	1	0.34	0.340	無

* 態様計の胸高直径、樹高は、平均胸高直径、平均樹高である。

樹 材 種 別 一 覧 表

復命書番号 : 05 - 42
林班 : 579

森林事務所 : 柿木森林事務所
小班 : ㍿

国有林名 : 椴谷山
伐区 :

樹 種 名	材 種 分 区	生 被 別	態 様 分 区	品 質 分 区	胸 高 直 径	樹 高	本 数	幹 材 積	平 均 単 木 材 積	控 除 有 無
他 L	低質材	生立木		低質	24	18	2	0.74	0.370	無
					24	19	1	0.39	0.390	無
					24	20	1	0.41	0.410	無
					24	21	1	0.44	0.440	無
					26	17	1	0.40	0.400	無
					26	18	1	0.42	0.420	無
					26	20	1	0.48	0.480	無
					26	22	1	0.53	0.530	無
					26	23	1	0.56	0.560	無
					28	18	1	0.48	0.480	無
					28	22	1	0.60	0.600	無
					30	19	1	0.58	0.580	無
					30	26	2	1.64	0.820	無
					32	20	2	1.38	0.690	無
					32	21	1	0.72	0.720	無
					32	22	1	0.76	0.760	無
					34	18	1	0.68	0.680	無
					36	17	1	0.70	0.700	無
					36	22	1	0.94	0.940	無
					36	25	1	1.08	1.080	無
					38	20	1	0.93	0.930	無
					40	18	1	0.90	0.900	無
					40	24	1	1.25	1.250	無
					46	21	1	1.37	1.370	無
				品質計			43	23.07		
			態様計		28	19	43	23.07		
		生被計					43	23.07		
	材種計						43	23.07		
- 樹種計 -							43	23.07		
- L 計 -							43	23.07		
- 合計 -							4,167	2,604.47		

* 態様計の胸高直径、樹高は、平均胸高直径、平均樹高である。

立木5号物件 公売物件箇所位置図

所在地：島根県鹿足郡吉賀町柿木 栲谷山国有林 580ろ2林小班

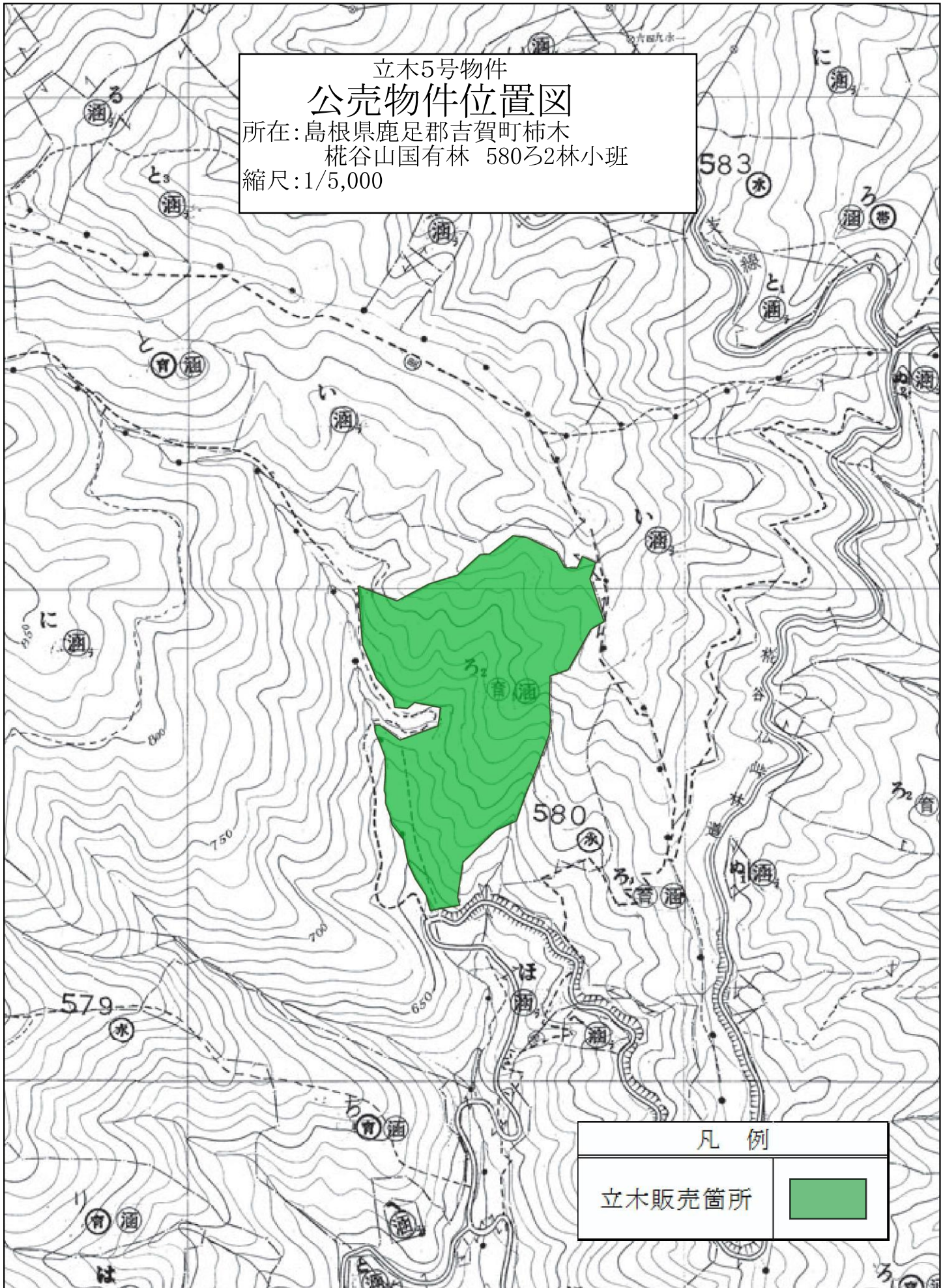



現地案内集合場所及び案内者

日時：令和8年7月6日(月) 午前10時00分 (雨天決行)
集合場所：柿木森林事務所 (島根県鹿足郡吉賀町柿木765-5)
連絡先：柿木森林事務所 0856-79-2814
案内者：森林官 坂田 隆治

※現地案内・入札の参加希望者は現地案内の前日17時(前日が休日の場合はその直前の平日17時)までに、
上記現地案内担当者又は島根森林管理署業務グループ(経営担当)まで必ずご連絡ください。
(前日までに連絡が1者も無かった場合は現地案内を実施しませんのでご注意ください。
また、入札参加には原則として現地案内への参加が必要ですので、やむを得ず参加できない場合も、
必ずご連絡ください。)

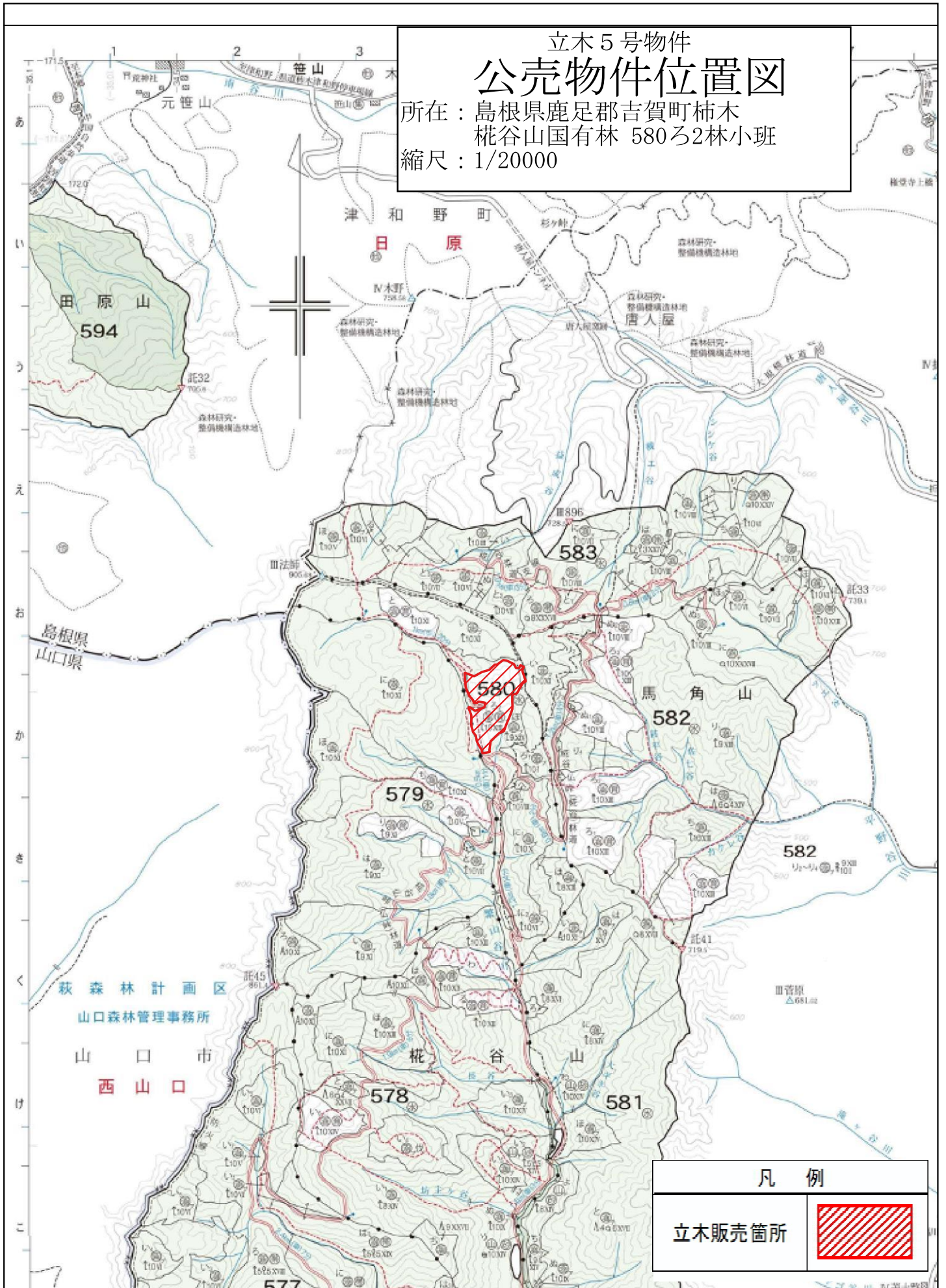
立木5号物件
公売物件位置図
所在: 島根県鹿足郡吉賀町柿木
椈谷山国有林 580ろ2林小班
縮尺: 1/5,000



凡 例	
立木販売箇所	

立木5号物件
公売物件位置図

所在：島根県鹿足郡吉賀町柿木
栴谷山国有林 580ろ2林小班
縮尺：1/20000



凡例

立木販売箇所



立木5号物件
公売物件CS立体図
所在: 島根県鹿足郡吉賀町柿木
椴谷山国有林 580㍴2林小班
縮尺: 1/5,000



凡例	
立木販売箇所	

※この図面は、国土地理院長の承認及び助言を得て同院所管の測量成果を使用して得た測量成果から作成したものである。(承認番号) 令3国地中公第133号

5号物件

第3回 立木公売物件

所在地：島根県鹿足郡吉賀町柿木 椴谷山国有林 580ろ2林小班



スギ林分



ヒノキ林分

公 売 物 件 内 訳 表

売払番号：立木5号

国有林名	林小班	林齡	伐採方法	面積	樹種	本数 (本)	材積 (m ³)	備考
椴谷山	580ろ2	68	皆伐	5.24	スギ	2,381	2,632.61	分収育林
					ヒノキ	1,143	702.11	
					アカマツ	78	84.78	
					その他広葉樹	166	80.09	
					計	3,768	3,499.59	

樹 材 種 別 一 覧 表

復命書番号 : 06 - 59
林班 : 580

森林事務所 : 柿木森林事務所
小班 : ろ 2

国有林名 : 椴谷山
伐区 :

樹 種 名	材 種 分 区	生 被 別	態 様 分 区	品 質 分 区	胸 高 直 径	樹 高	本 数	幹 材 積	平 均 単 木 材 積	控 除 有 無
スギ山陰	一般材	生立木		正常木	16	15	1	0.15	0.150	無
					18	16	4	0.80	0.200	無
					20	17	11	2.75	0.250	無
					22	18	29	9.28	0.320	無
					24	19	50	20.00	0.400	無
					26	20	68	32.64	0.480	無
					28	21	119	69.02	0.580	無
					30	22	130	89.70	0.690	無
					32	23	146	118.26	0.810	無
					34	23	150	136.50	0.910	無
					36	23	176	177.76	1.010	無
					38	24	166	192.56	1.160	無
					40	25	138	182.16	1.320	無
					42	26	123	185.73	1.510	無
					44	26	105	172.20	1.640	無
					46	27	78	144.30	1.850	無
					48	27	75	149.25	1.990	無
					50	28	56	124.88	2.230	無
					52	28	39	93.21	2.390	無
					54	29	27	71.55	2.650	無
					56	30	21	61.53	2.930	無
					58	30	13	40.69	3.130	無
					60	31	9	30.96	3.440	無
					62	32	4	15.08	3.770	無
					64	32	5	19.95	3.990	無
					66	32	2	8.44	4.220	無
				品質計			1,745	2,149.35		
				根曲木	12	12	5	0.35	0.070	無
					14	13	14	1.40	0.100	無
					16	15	13	1.95	0.150	無
					18	16	24	4.80	0.200	無
					20	17	37	9.25	0.250	無
					22	18	60	19.20	0.320	無
					24	19	57	22.80	0.400	無
					26	20	51	24.48	0.480	無

* 態様計の胸高直径、樹高は、平均胸高直径、平均樹高である。

樹 材 種 別 一 覧 表

復命書番号 : 06 - 59
林班 : 580森林事務所 : 柿木森林事務所
小班 : ろ 2国有林名 : 椴谷山
伐区 :

樹種名	材種分	生被別	態様分	品質分	胸高直径	樹高	本数	幹材積	平均木材積	控除有無
スギ山陰	一般材	生立木		根曲木	28	21	60	34.80	0.580	無
					30	22	48	33.12	0.690	無
					32	23	50	40.50	0.810	無
					34	23	49	44.59	0.910	無
					36	23	35	35.35	1.010	無
					38	24	28	32.48	1.160	無
					40	25	26	34.32	1.320	無
					42	26	28	42.28	1.510	無
					44	26	20	32.80	1.640	無
					46	27	12	22.20	1.850	無
					48	27	6	11.94	1.990	無
					50	28	5	11.15	2.230	無
					52	28	2	4.78	2.390	無
					54	29	1	2.65	2.650	無
					56	30	1	2.93	2.930	無
					58	30	2	6.26	3.130	無
					60	31	2	6.88	3.440	無
				品質計			636	483.26		
			態様計		36	23	2,381	2,632.61		
		生被計					2,381	2,632.61		
	材種計						2,381	2,632.61		
- 樹種計 -							2,381	2,632.61		
ヒノキ	一般材	生立木		正常木	12	11	1	0.07	0.070	無
					14	13	1	0.11	0.110	無
					16	14	4	0.60	0.150	無
					18	15	9	1.80	0.200	無
					20	16	25	6.50	0.260	無
					22	17	46	15.18	0.330	無
					24	18	63	25.83	0.410	無
					26	19	84	42.00	0.500	無
					28	20	105	64.05	0.610	無
					30	21	113	82.49	0.730	無
					32	22	89	77.43	0.870	無
					34	22	62	60.14	0.970	無
					36	22	51	54.57	1.070	無

* 態様計の胸高直径、樹高は、平均胸高直径、平均樹高である。

樹 材 種 別 一 覧 表

復命書番号 : 06 - 59
林班 : 580

森林事務所 : 柿木森林事務所
小班 : ろ 2

国有林名 : 椴谷山
伐区 :

樹 種 名	材 種 分	生 被 別	態 様 分	品 質 分	胸 高 直 径	樹 高	本 数	幹 材 積	平 均 木 材 積	控 除 有 無
ヒノキ	一般材	生立木		正常木	38	22	31	36.89	1.190	無
					40	23	14	19.18	1.370	無
					42	24	2	3.14	1.570	無
					44	25	3	5.37	1.790	無
					46	26	2	4.06	2.030	無
				品質計			705	499.41		
				根曲木	10	9	2	0.08	0.040	無
					12	11	7	0.49	0.070	無
					14	13	16	1.76	0.110	無
					16	14	27	4.05	0.150	無
					18	15	40	8.00	0.200	無
					20	16	48	12.48	0.260	無
					22	17	54	17.82	0.330	無
					24	18	55	22.55	0.410	無
					26	19	48	24.00	0.500	無
					28	20	43	26.23	0.610	無
					30	21	40	29.20	0.730	無
					32	22	29	25.23	0.870	無
					34	22	16	15.52	0.970	無
					36	22	6	6.42	1.070	無
					38	22	4	4.76	1.190	無
					40	23	3	4.11	1.370	無
				品質計			438	202.70		
			態様計		26	19	1,143	702.11		
		生被計					1,143	702.11		
	材種計						1,143	702.11		
- 樹種計 -							1,143	702.11		
アカマツ山陰	一般材	生立木		正常木	20	16	1	0.24	0.240	無
					26	24	1	0.55	0.550	無
					34	23	1	0.88	0.880	無
					34	25	1	0.95	0.950	無
					38	22	1	1.05	1.050	無
					38	26	1	1.22	1.220	無
					40	24	1	1.26	1.260	無
					44	27	1	1.70	1.700	無

* 態様計の胸高直径、樹高は、平均胸高直径、平均樹高である。

樹 材 種 別 一 覧 表

復命書番号 : 06 - 59
林班 : 580

森林事務所 : 柿木森林事務所
小班 : ろ 2

国有林名 : 椴谷山
伐区 :

樹 種 名	材 種 分 区	生 被 別	態 様 分 区	品 質 分 区	胸 高 直 径	樹 高	本 数	幹 材 積	平 均 単 木 材 積	控 除 有 無
アカマツ山陰	一般材	生立木		正常木	48	24	1	1.78	1.780	無
				品質計			9	9.63		
				根曲木	18	15	2	0.36	0.180	無
					20	17	1	0.25	0.250	無
					22	15	1	0.27	0.270	無
					22	17	1	0.30	0.300	無
					24	13	1	0.28	0.280	無
					24	18	1	0.37	0.370	無
					24	21	1	0.42	0.420	無
					26	16	1	0.39	0.390	無
					26	17	2	0.82	0.410	無
					26	18	2	0.86	0.430	無
					26	19	1	0.45	0.450	無
					26	22	1	0.51	0.510	無
					28	19	3	1.56	0.520	無
					28	21	2	1.14	0.570	無
					30	17	1	0.54	0.540	無
					30	22	1	0.67	0.670	無
					30	23	1	0.70	0.700	無
					32	18	1	0.64	0.640	無
					32	20	1	0.70	0.700	無
					32	23	1	0.79	0.790	無
					32	24	1	0.81	0.810	無
					32	25	1	0.84	0.840	無
					34	24	1	0.91	0.910	無
					36	17	1	0.75	0.750	無
					36	18	2	1.58	0.790	無
					36	22	1	0.94	0.940	無
					36	24	3	3.06	1.020	無
					38	19	1	0.92	0.920	無
					38	21	1	1.01	1.010	無
					38	23	1	1.09	1.090	無
					40	17	1	0.92	0.920	無
					40	18	1	0.96	0.960	無
					40	21	1	1.11	1.110	無

* 態様計の胸高直径、樹高は、平均胸高直径、平均樹高である。

樹 材 種 別 一 覧 表

復命書番号 : 06 - 59
林班 : 580

森林事務所 : 柿木森林事務所
小班 : ろ 2

国有林名 : 椴谷山
伐区 :

樹 種 名	材 種 分	生 被 別	態 様 分 区	品 質 分 区	胸 高 直 径	樹 高	本 数	幹 材 積	平 均 木 材 積	控 除 有 無
アカマツ山陰	一般材	生立木		根曲木	40	22	2	2.32	1.160	無
					40	24	1	1.26	1.260	無
					40	25	3	3.90	1.300	無
					42	24	1	1.38	1.380	無
					44	22	1	1.39	1.390	無
					44	24	1	1.51	1.510	無
					44	25	2	3.14	1.570	無
					44	26	2	3.28	1.640	無
					46	23	1	1.58	1.580	無
					46	25	1	1.71	1.710	無
					48	24	1	1.78	1.780	無
					50	21	1	1.68	1.680	無
					50	22	1	1.76	1.760	無
					50	26	2	4.16	2.080	無
					52	20	1	1.72	1.720	無
					52	25	1	2.15	2.150	無
					52	27	1	2.32	2.320	無
					54	24	1	2.21	2.210	無
					56	21	1	2.07	2.070	無
					66	24	1	3.20	3.200	無
					70	25	1	3.71	3.710	無
				品質計			69	75.15		
			態様計		38	22	78	84.78		
		生被計					78	84.78		
	材種計						78	84.78		
- 樹種計 -							78	84.78		
- N 計 -							3,602	3,419.50		
他L	低質材	生立木		低質	18	11	1	0.13	0.130	無
					18	14	1	0.17	0.170	無
					20	13	4	0.76	0.190	無
					20	14	1	0.20	0.200	無
					20	15	7	1.54	0.220	無
					20	16	6	1.38	0.230	無
					20	17	3	0.75	0.250	無
					20	18	1	0.26	0.260	無

* 態様計の胸高直径、樹高は、平均胸高直径、平均樹高である。

樹 材 種 別 一 覧 表

復命書番号 : 06 - 59
林班 : 580森林事務所 : 柿木森林事務所
小班 : ろ 2国有林名 : 椴谷山
伐区 :

樹 種 名	材 種 分 区	生 被 別	態 様 分 区	品 質 分 区	胸 高 直 径	樹 高	本 数	幹 材 積	平 均 単 木 材 積	控 除 有 無
他 L	低質材	生立木		低質	22	12	1	0.20	0.200	無
					22	13	2	0.44	0.220	無
					22	14	1	0.24	0.240	無
					22	15	5	1.30	0.260	無
					22	16	2	0.56	0.280	無
					22	17	3	0.90	0.300	無
					22	18	4	1.24	0.310	無
					22	19	2	0.66	0.330	無
					24	14	1	0.28	0.280	無
					24	15	3	0.90	0.300	無
					24	16	3	0.96	0.320	無
					24	17	7	2.38	0.340	無
					24	18	5	1.85	0.370	無
					24	19	1	0.39	0.390	無
					26	14	2	0.64	0.320	無
					26	15	3	1.02	0.340	無
					26	16	4	1.48	0.370	無
					26	17	5	2.00	0.400	無
					26	18	4	1.68	0.420	無
					26	19	3	1.35	0.450	無
					26	20	1	0.48	0.480	無
					26	21	1	0.50	0.500	無
					26	23	1	0.56	0.560	無
					28	13	1	0.33	0.330	無
					28	16	5	2.10	0.420	無
					28	17	8	3.60	0.450	無
					28	18	6	2.88	0.480	無
					28	19	5	2.55	0.510	無
					30	16	3	1.44	0.480	無
					30	17	3	1.53	0.510	無
					30	18	6	3.24	0.540	無
					30	19	1	0.58	0.580	無
					30	20	1	0.61	0.610	無
					30	22	1	0.68	0.680	無
					32	16	1	0.53	0.530	無

* 態様計の胸高直径、樹高は、平均胸高直径、平均樹高である。

樹 材 種 別 一 覧 表

復命書番号 : 06 - 59
林班 : 580

森林事務所 : 柿木森林事務所
小班 : ろ 2

国有林名 : 椴谷山
伐区 :

樹 種 名	材 種 分	生 被 別	態 様 分	品 質 分	胸 高 直 径	樹 高	本 数	幹 材 積	平 均 木 材 積	控 除 有 無
他 L	低質材	生立木		低質	32	17	1	0.57	0.570	無
					32	19	4	2.60	0.650	無
					32	20	1	0.69	0.690	無
					32	22	1	0.76	0.760	無
					34	16	1	0.59	0.590	無
					34	17	1	0.63	0.630	無
					34	18	4	2.72	0.680	無
					34	21	2	1.62	0.810	無
					36	18	2	1.50	0.750	無
					36	19	2	1.60	0.800	無
					36	20	1	0.84	0.840	無
					36	22	1	0.94	0.940	無
					38	15	1	0.67	0.670	無
					38	17	2	1.54	0.770	無
					38	19	2	1.74	0.870	無
					38	21	1	0.98	0.980	無
					40	18	1	0.90	0.900	無
					40	19	1	0.96	0.960	無
					40	20	1	1.01	1.010	無
					40	22	1	1.13	1.130	無
					44	19	1	1.13	1.130	無
					46	22	1	1.44	1.440	無
					46	23	1	1.52	1.520	無
					46	24	1	1.59	1.590	無
					48	18	1	1.24	1.240	無
					54	22	1	1.91	1.910	無
				品質計			166	80.09		
			態様計		28	17	166	80.09		
		生被計					166	80.09		
	材種計						166	80.09		
- 樹種計 -							166	80.09		
- L 計 -							166	80.09		
- 合計 -							3,768	3,499.59		

* 態様計の胸高直径、樹高は、平均胸高直径、平均樹高である。