

立木1号物件 公売物件箇所位置図

所在地：島根県邑智郡川本町 下り谷国有林 270よ1林小班



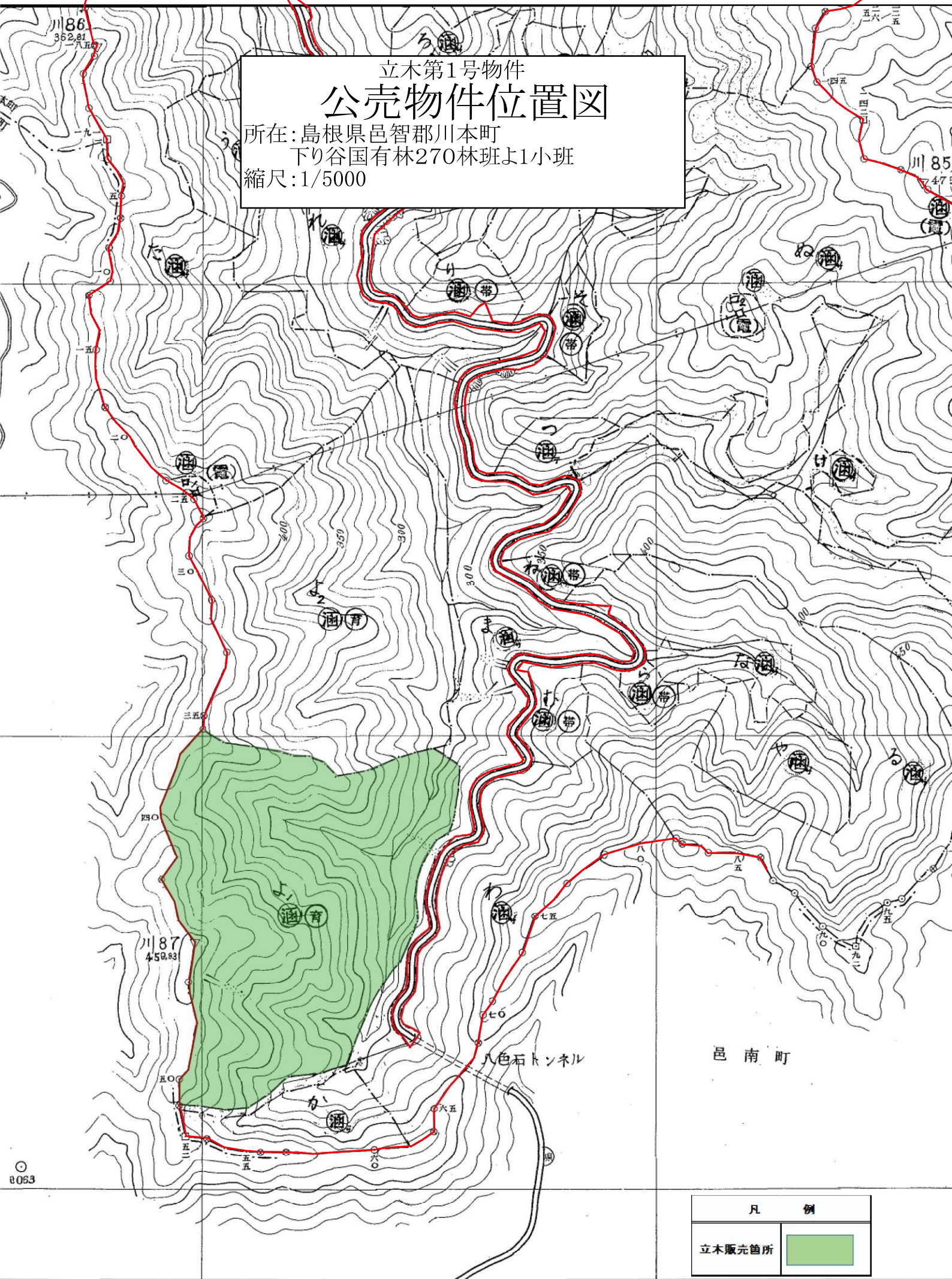
現地案内集合場所及び案内者

日時：令和8年7月8日(水) 午前10時00分 (雨天決行)
集合場所：川本森林事務所 (島根県邑智郡川本町川本471-5)
連絡先：川本森林事務所 0855-72-0297
案内者：森林技術指導官 佐伯 浩一

※現地案内・入札の参加希望者は現地案内の前日17時(前日が休日の場合はその直前の平日17時)までに、
上記現地案内担当者又は島根森林管理署業務グループ(経営担当)まで必ずご連絡ください。
(前日までに連絡が1者も無かった場合は現地案内を実施しませんのでご注意ください。
また、入札参加には原則として現地案内への参加が必要です。やむを得ず参加できない場合も、
必ずご連絡ください。)

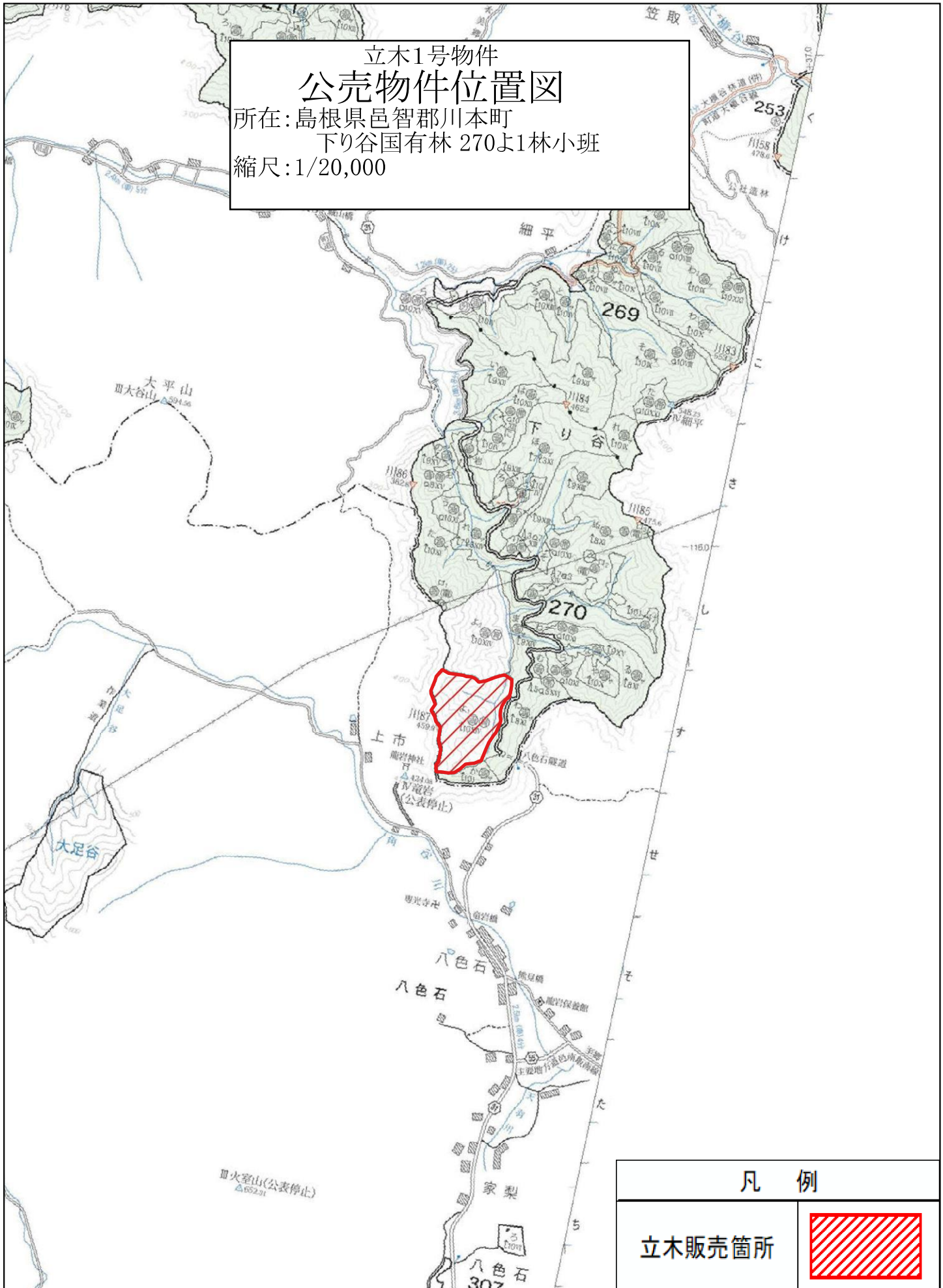
立木第1号物件
公売物件位置図

所在: 島根県邑智郡川本町
 下り谷国有林270林班よ1小班
 縮尺: 1/5000



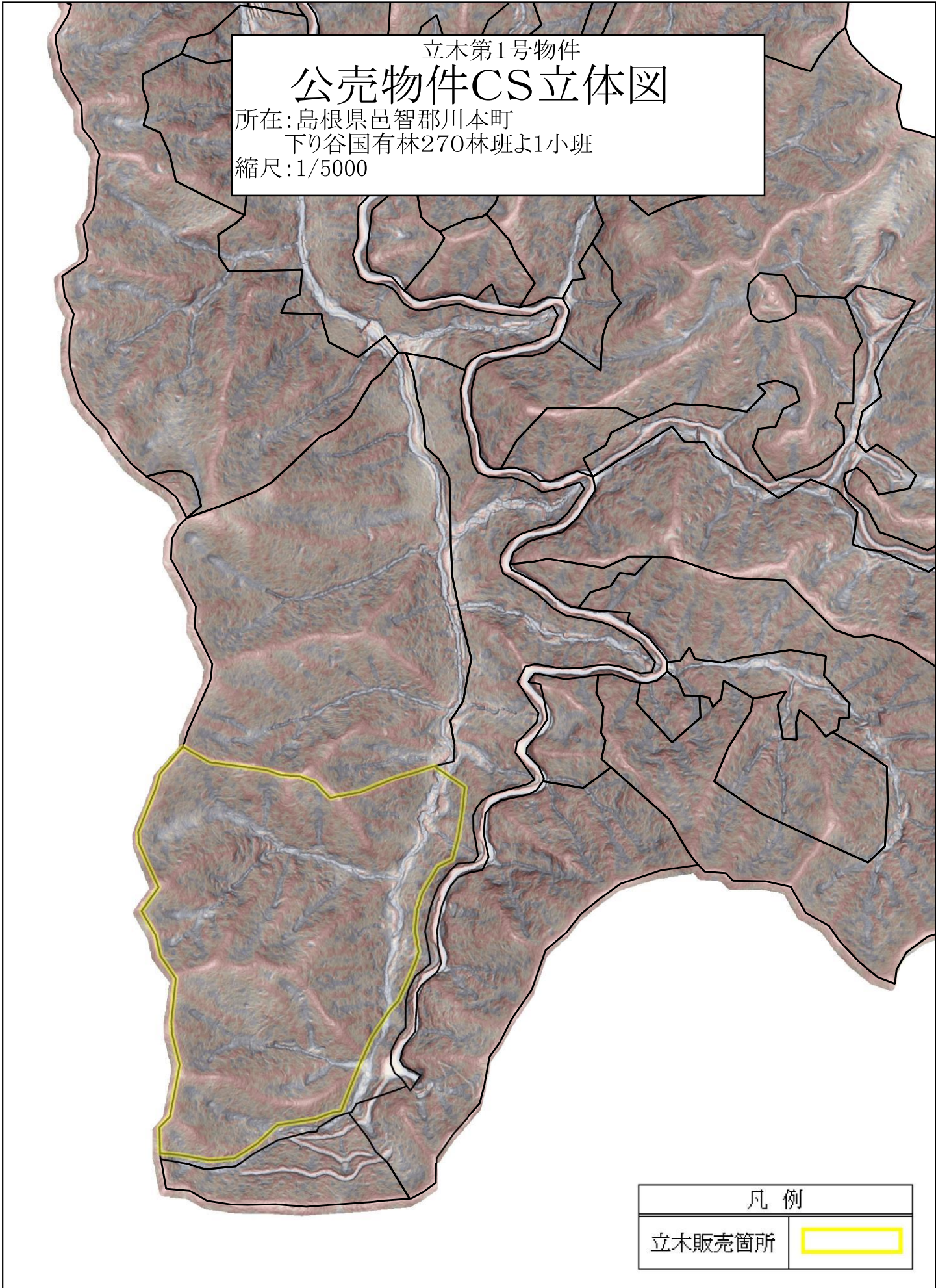
凡 例	
立木販売箇所	

立木1号物件
公売物件位置図
所在: 島根県邑智郡川本町
下り谷国有林 270よ1林小班
縮尺: 1/20,000



凡 例	
立木販売箇所	

立木第1号物件
公売物件CS立体図
所在:島根県邑智郡川本町
下り谷国有林270林班よ1小班
縮尺:1/5000



凡例	
立木販売箇所	

※この図面は、国土地理院長の承認及び助言を得て同院所管の測量成果を使用して得た測量成果から作成したものである。(承認番号) 令3国地中公第133号

1号物件

第3回 立木公売物件

所在地：島根県邑智郡川本町 下り谷国有林 270よ1林小班



スギ林分



ヒノキ林分

公 売 物 件 内 訳 表

売払番号：立木1号

国有林名	林小班	林齡	伐採方法	面積	樹種	本数 (本)	材積 (m ³)	備考
下り谷	270よ1	74	皆伐	9.97	スギ	2,585	2,967.84	分収育林
					ヒノキ	5,867	3,076.48	
					アカマツ	11	7.65	
					クリ	1	0.77	
					コナラ	6	2.11	
					ケヤキ	18	11.24	
					サクラ	10	6.00	
					その他広葉樹	70	38.24	
					計	8,568	6,110.33	

樹 材 種 別 一 覧 表

復命書番号： 05 - 55
林班： 270

森林事務所： 川本森林事務所
小班： よ 1

国有林名： 下り谷
伐区：

樹 種 名	材 種 区 分	生 被 別	態 様 区 分	品 質 区 分	胸 高 直 径	樹 高	本 数	幹 材 積	平 均 単 木 材 積	控 除 有 無
スギ山陰	一般材	生立木		正常木	12	12	3	0.21	0.070	無
					14	14	26	2.86	0.110	無
					16	16	58	9.28	0.160	無
					18	17	79	16.59	0.210	無
					20	18	105	28.35	0.270	無
					22	19	106	36.04	0.340	無
					24	20	102	42.84	0.420	無
					26	21	123	62.73	0.510	無
					28	22	146	89.06	0.610	無
					30	23	142	102.24	0.720	無
					32	24	129	109.65	0.850	無
					34	25	144	141.12	0.980	無
					36	26	137	156.18	1.140	無
					38	28	151	203.85	1.350	無
					40	29	118	180.54	1.530	無
					42	30	123	212.79	1.730	無
					44	30	121	228.69	1.890	無
					46	30	111	227.55	2.050	無
					48	31	83	190.07	2.290	無
					50	31	70	172.20	2.460	無
					52	32	45	122.85	2.730	無
					54	33	37	111.74	3.020	無
					56	33	29	93.67	3.230	無
					58	33	24	82.56	3.440	無
					60	33	12	43.92	3.660	無
					62	28	1	3.30	3.300	無
					62	29	3	10.26	3.420	無
					62	31	1	3.65	3.650	無
					64	29	1	3.62	3.620	無
					64	30	4	14.96	3.740	無
					64	31	2	7.74	3.870	無
					64	32	1	3.99	3.990	無
					64	34	1	4.24	4.240	無
					66	32	1	4.22	4.220	無
					66	33	1	4.35	4.350	無

* 態様計の胸高直径、樹高は、平均胸高直径、平均樹高である。

樹 材 種 別 一 覧 表

復命書番号： 05 - 55
林班： 270

森林事務所： 川本森林事務所
小班： よ 1

国有林名： 下り谷
伐区：

樹 種 名	材 種 分 区	生 被 別	態 様 分 区	品 質 分 区	胸 高 直 径	樹 高	本 数	幹 材 積	平 均 単 木 材 積	控 除 有 無
スギ山陰	一般材	生立木		正常木	66	34	1	4.49	4.490	無
					66	36	1	4.75	4.750	無
					68	31	2	8.64	4.320	無
					68	32	1	4.46	4.460	無
					68	33	1	4.60	4.600	無
					68	35	2	9.76	4.880	無
					70	33	1	4.85	4.850	無
					72	31	1	4.80	4.800	無
					72	34	1	5.26	5.260	無
					72	35	1	5.41	5.410	無
					74	34	1	5.53	5.530	無
					76	34	1	5.80	5.800	無
					82	33	1	6.47	6.470	無
					84	35	2	14.34	7.170	無
				品質計			2,257	2,817.07		
				根曲木	12	12	6	0.42	0.070	無
					14	14	27	2.97	0.110	無
					16	16	45	7.20	0.160	無
					18	17	55	11.55	0.210	無
					20	18	50	13.50	0.270	無
					22	19	28	9.52	0.340	無
					24	20	27	11.34	0.420	無
					26	21	18	9.18	0.510	無
					28	22	17	10.37	0.610	無
					30	23	12	8.64	0.720	無
					32	24	5	4.25	0.850	無
					34	25	5	4.90	0.980	無
					36	26	4	4.56	1.140	無
					38	28	6	8.10	1.350	無
					40	29	4	6.12	1.530	無
					42	30	7	12.11	1.730	無
					44	30	4	7.56	1.890	無
					46	30	3	6.15	2.050	無
					48	31	3	6.87	2.290	無
					52	32	2	5.46	2.730	無

* 態様計の胸高直径、樹高は、平均胸高直径、平均樹高である。

樹 材 種 別 一 覧 表

復命書番号 : 05 - 55
林班 : 270森林事務所 : 川本森林事務所
小班 : よ 1国有林名 : 下り谷
伐区 :

樹 種 名	材 種 区 分	生 被 別	態 様 区 分	品 質 区 分	胸 高 直 径	樹 高	本 数	幹 材 積	平 均 単 木 材 積	控 除 有 無
スギ山陰	一般材	生立木		品質計			328	150.77		
			態様計		34	24	2,585	2,967.84		
		生被計					2,585	2,967.84		
	材種計						2,585	2,967.84		
- 樹種計 -							2,585	2,967.84		
ヒノキ	一般材	生立木		正常木	12	12	1	0.07	0.070	無
					14	13	15	1.65	0.110	無
					16	14	48	7.20	0.150	無
					18	15	126	25.20	0.200	無
					20	16	260	67.60	0.260	無
					22	17	399	131.67	0.330	無
					24	17	458	174.04	0.380	無
					26	18	468	219.96	0.470	無
					28	19	422	244.76	0.580	無
					30	19	348	226.20	0.650	無
					32	20	288	224.64	0.780	無
					34	21	216	198.72	0.920	無
					36	21	159	162.18	1.020	無
					38	22	111	132.09	1.190	無
					40	23	98	134.26	1.370	無
					42	23	41	61.50	1.500	無
					44	23	18	29.34	1.630	無
					46	23	14	24.78	1.770	無
					48	23	7	13.37	1.910	無
					50	23	5	10.30	2.060	無
					52	23	3	6.66	2.220	無
					54	23	4	9.48	2.370	無
					56	23	1	2.54	2.540	無
					60	23	1	2.88	2.880	無
				品質計			3,511	2,111.09		
				根曲木	10	10	17	0.68	0.040	無
					12	12	37	2.59	0.070	無
					14	13	93	10.23	0.110	無
					16	14	181	27.15	0.150	無
					18	15	291	58.20	0.200	無

* 態様計の胸高直径、樹高は、平均胸高直径、平均樹高である。

樹 材 種 別 一 覧 表

復命書番号： 05 - 55
林班： 270

森林事務所： 川本森林事務所
小班： よ 1

国有林名： 下り谷
伐区：

樹 種 名	材 種 分	生 被 別	態 様 分	品 質 分	胸 高 直 径	樹 高	本 数	幹 材 積	平 均 単 木 材 積	控 除 有 無
ヒノキ	一般材	生立木		根曲木	20	16	312	81.12	0.260	無
					22	17	306	100.98	0.330	無
					24	17	278	105.64	0.380	無
					26	18	248	116.56	0.470	無
					28	19	198	114.84	0.580	無
					30	19	140	91.00	0.650	無
					32	20	87	67.86	0.780	無
					34	21	60	55.20	0.920	無
					36	21	50	51.00	1.020	無
					38	22	24	28.56	1.190	無
					40	23	16	21.92	1.370	無
					42	23	5	7.50	1.500	無
					44	23	4	6.52	1.630	無
					46	23	3	5.31	1.770	無
					48	23	2	3.82	1.910	無
					50	23	2	4.12	2.060	無
					52	23	1	2.22	2.220	無
					54	23	1	2.37	2.370	無
				品質計			2,356	965.39		
			態様計		26	18	5,867	3,076.48		
		生被計					5,867	3,076.48		
	材種計						5,867	3,076.48		
- 樹種計 -							5,867	3,076.48		
アカマツ山陰	一般材	生立木		根曲木	20	14	1	0.21	0.210	無
					26	15	1	0.37	0.370	無
					26	20	1	0.47	0.470	無
					28	18	1	0.49	0.490	無
					32	14	1	0.51	0.510	無
					34	15	1	0.61	0.610	無
					34	17	1	0.68	0.680	無
					38	17	1	0.83	0.830	無
					40	17	1	0.92	0.920	無
					42	19	1	1.11	1.110	無
					44	23	1	1.45	1.450	無
				品質計			11	7.65		

* 態様計の胸高直径、樹高は、平均胸高直径、平均樹高である。

樹 材 種 別 一 覧 表

復命書番号 : 05 - 55
林班 : 270

森林事務所 : 川本森林事務所
小班 : よ 1

国有林名 : 下り谷
伐区 :

樹種名	材種区分	生被別	態様区分	品質区分	胸高直径	樹高	本数	幹材積	平均木材積	控除有無
アカマツ山陰	一般材	生立木	態様計		32	17	11	7.65		
		生被計					11	7.65		
	材種計						11	7.65		
- 樹種計 -							11	7.65		
- N 計 -							8,463	6,051.97		
クリ	低質材	生立木		低質	38	17	1	0.77	0.770	無
				品質計			1	0.77		
			態様計		38	17	1	0.77		
		生被計					1	0.77		
	材種計						1	0.77		
- 樹種計 -							1	0.77		
コナラ	低質材	生立木		低質	22	15	2	0.52	0.260	無
					22	16	1	0.28	0.280	無
					24	16	1	0.32	0.320	無
					26	17	1	0.40	0.400	無
					34	16	1	0.59	0.590	無
				品質計			6	2.11		
			態様計		24	16	6	2.11		
		生被計					6	2.11		
	材種計						6	2.11		
- 樹種計 -							6	2.11		
ケヤキ	低質材	生立木		低質	20	18	1	0.26	0.260	無
					22	15	1	0.26	0.260	無
					22	16	1	0.28	0.280	無
					22	18	1	0.31	0.310	無
					24	18	1	0.37	0.370	無
					26	16	1	0.37	0.370	無
					28	18	1	0.48	0.480	無
					28	22	1	0.60	0.600	無
					30	20	1	0.61	0.610	無
					30	23	1	0.72	0.720	無
					32	17	1	0.57	0.570	無
					32	20	1	0.69	0.690	無
					34	19	2	1.44	0.720	無
					34	24	1	0.94	0.940	無

* 態様計の胸高直径、樹高は、平均胸高直径、平均樹高である。

樹 材 種 別 一 覧 表

復命書番号 : 05 - 55
林班 : 270

森林事務所 : 川本森林事務所
小班 : よ 1

国有林名 : 下り谷
伐区 :

樹種名	材種区分	生被別	態様区分	品質区分	胸高直径	樹高	本数	幹材積	平均木材積	控除有無
ケヤキ	低質材	生立木		低質	36	15	1	0.61	0.610	無
					44	18	1	1.06	1.060	無
					50	22	1	1.67	1.670	無
				品質計			18	11.24		
			態様計		30	19	18	11.24		
		生被計					18	11.24		
	材種計						18	11.24		
- 樹種計 -							18	11.24		
サクラ	低質材	生立木		低質	24	16	1	0.32	0.320	無
					28	16	1	0.42	0.420	無
					30	17	1	0.51	0.510	無
					32	16	1	0.53	0.530	無
					32	18	1	0.61	0.610	無
					34	16	2	1.18	0.590	無
					34	17	1	0.63	0.630	無
					34	19	1	0.72	0.720	無
					46	17	1	1.08	1.080	無
				品質計			10	6.00		
			態様計		32	17	10	6.00		
		生被計					10	6.00		
	材種計						10	6.00		
- 樹種計 -							10	6.00		
他L	低質材	生立木	他L	低質	20	12	1	0.17	0.170	無
					20	14	1	0.20	0.200	無
					22	13	1	0.22	0.220	無
					22	14	1	0.24	0.240	無
					22	17	2	0.60	0.300	無
					24	14	3	0.84	0.280	無
					24	15	4	1.20	0.300	無
					24	17	1	0.34	0.340	無
					24	18	3	1.11	0.370	無
					26	14	1	0.32	0.320	無
					26	15	2	0.68	0.340	無
					26	16	4	1.48	0.370	無
					26	17	1	0.40	0.400	無

* 態様計の胸高直径、樹高は、平均胸高直径、平均樹高である。

樹 材 種 別 一 覧 表

復命書番号： 05 - 55
林班： 270

森林事務所： 川本森林事務所
小班： よ 1

国有林名： 下り谷
伐区：

樹 種 名	材 種 分	生 被 別	態 様 分	品 質 分	胸 高 直 径	樹 高	本 数	幹 材 積	平 均 単 木 材 積	控 除 有 無
他 L	低質材	生立木		低質	26	18	2	0.84	0.420	無
					28	13	1	0.33	0.330	無
					28	15	1	0.39	0.390	無
					28	16	3	1.26	0.420	無
					28	17	1	0.45	0.450	無
					28	18	1	0.48	0.480	無
					28	19	1	0.51	0.510	無
					30	13	1	0.38	0.380	無
					30	15	1	0.44	0.440	無
					30	16	3	1.44	0.480	無
					30	17	5	2.55	0.510	無
					30	20	1	0.61	0.610	無
					32	14	1	0.46	0.460	無
					32	16	1	0.53	0.530	無
					32	17	1	0.57	0.570	無
					32	18	1	0.61	0.610	無
					34	14	1	0.51	0.510	無
					34	15	1	0.55	0.550	無
					34	16	2	1.18	0.590	無
					34	18	1	0.68	0.680	無
					36	17	1	0.70	0.700	無
					36	18	2	1.50	0.750	無
					38	17	2	1.54	0.770	無
					38	18	1	0.82	0.820	無
					38	20	1	0.93	0.930	無
					40	18	2	1.80	0.900	無
					40	19	2	1.92	0.960	無
					46	21	1	1.37	1.370	無
					46	26	1	1.74	1.740	無
					52	17	1	1.34	1.340	無
					54	23	1	2.01	2.010	無
				品質計			70	38.24		
			態様計		30	17	70	38.24		
		生被計					70	38.24		
	材種計						70	38.24		

* 態様計の胸高直径、樹高は、平均胸高直径、平均樹高である。

立木2号物件 公売物件箇所位置図

所在地：島根県邑智郡川本町 下り谷国有林 270よ2林小班



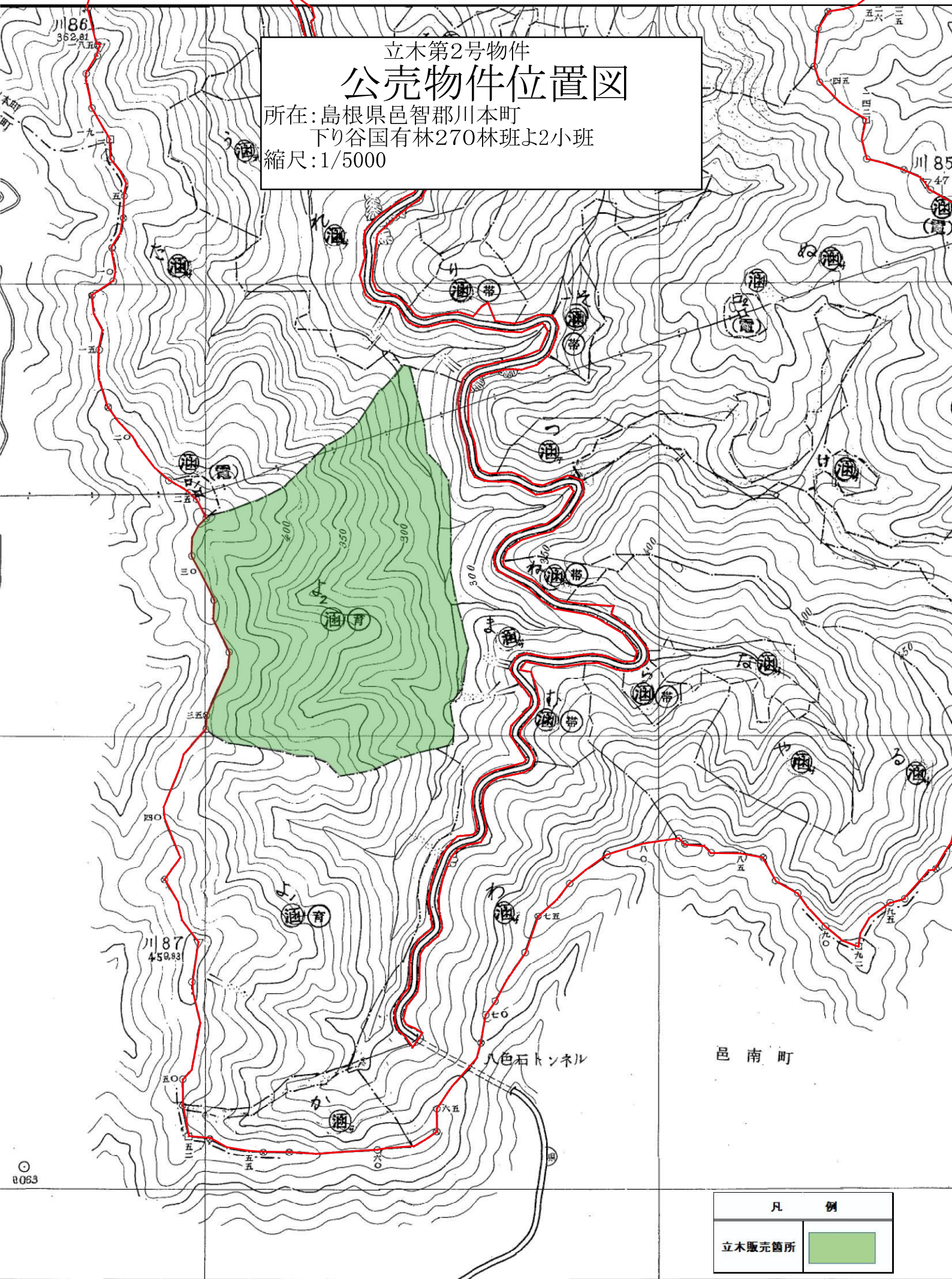
現地案内集合場所及び案内者

日時：令和8年7月8日(水) 午前10時00分 (雨天決行)
集合場所：川本森林事務所 (島根県邑智郡川本町川本471-5)
連絡先：川本森林事務所 0855-72-0297
案内者：森林技術指導官 佐伯 浩一

※現地案内・入札の参加希望者は現地案内の前日17時(前日が休日の場合はその直前の平日17時)までに、
上記現地案内担当者又は島根森林管理署業務グループ(経営担当)まで必ずご連絡ください。
(前日までに連絡が1者も無かった場合は現地案内を実施しませんのでご注意ください。
また、入札参加には原則として現地案内への参加が必要ですので、やむを得ず参加できない場合も、
必ずご連絡ください。)

立木第2号物件
公売物件位置図

所在: 島根県邑智郡川本町
下り谷国有林270林班よ2小班
縮尺: 1/5000

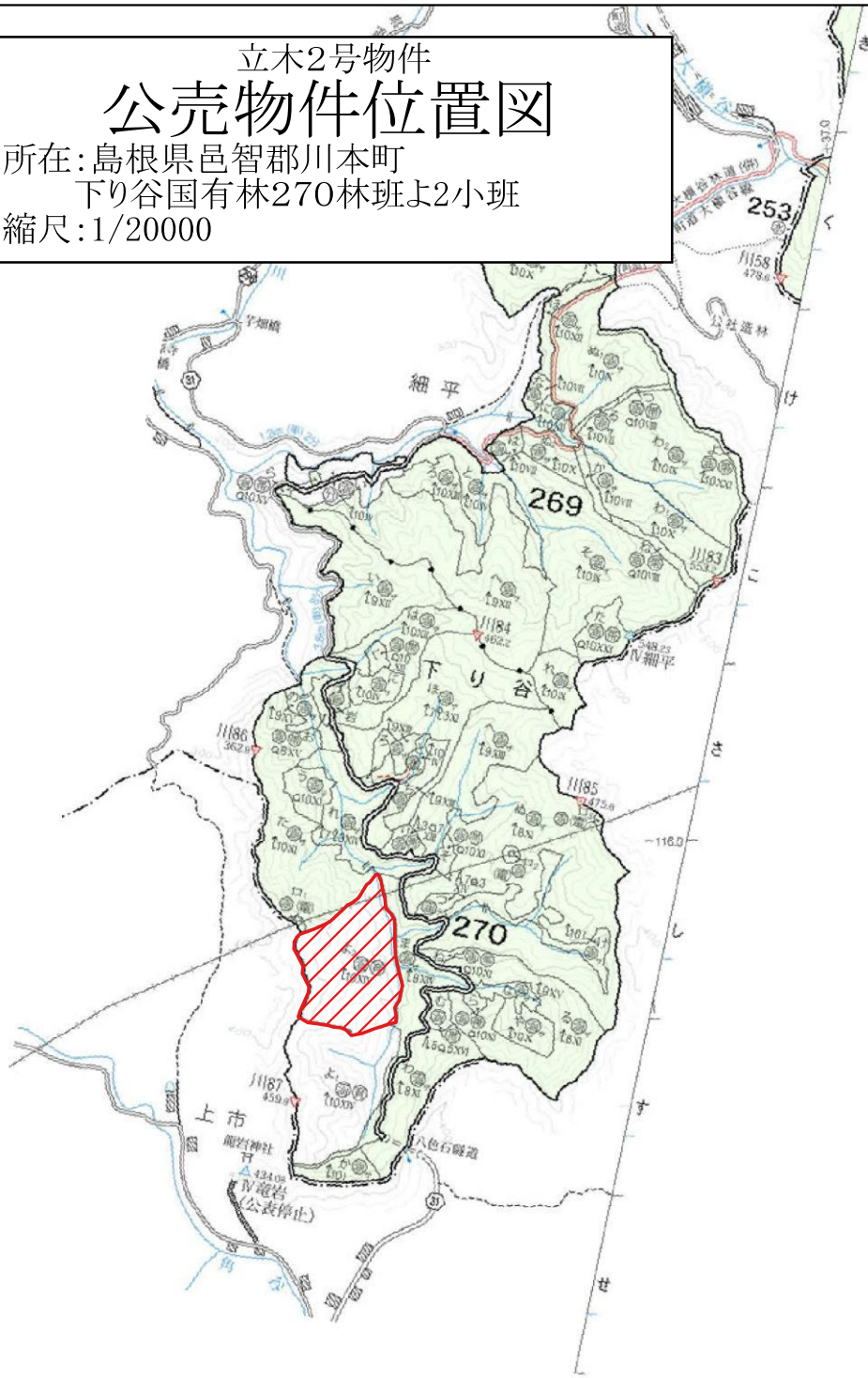


0063

凡 例	
立木販売箇所	

至都賀

立木2号物件
公売物件位置図
所在:島根県邑智郡川本町
下り谷国有林270林班よ2小班
縮尺:1/20000



凡 例	
立木販売箇所	

立木第2号物件

公売物件CS立体図

所在: 島根県邑智郡川本町
下り谷国有林270林班よ2小班
縮尺: 1/5000



凡例

立木販売箇所	
--------	---

※この図面は、国土地理院長の承認及び助言を得て同院所管の測量成果を使用して得た測量成果から作成したものである。(承認番号) 令3国地中公第133号

2号物件

第3回 立木公売物件

所在地：島根県邑智郡川本町 下り谷国有林 270よ2林小班



スギ林分



ヒノキ林分

公 売 物 件 内 訳 表

売払番号：立木2号

国有林名	林小班	林齡	伐採方法	面積	樹種	本数 (本)	材積 (m ³)	備考
下り谷	270よ2	74	皆伐	8.60	スギ	2,178	2,045.96	分収育林
					ヒノキ	6,104	2,995.73	
					アカマツ	12	5.61	
					その他広葉樹	104	40.86	
					計	8,398	5,088.16	

樹 材 種 別 一 覧 表

復命書番号： 07 - 108
林班： 270

森林事務所： 川本森林事務所
小班： よ 2

国有林名： 下り谷
伐区：

樹 種 名	材 種 分 区	生 被 別	態 様 分 区	品 質 分 区	胸 高 直 径	樹 高	本 数	幹 材 積	平 均 単 木 材 積	控 除 有 無
スギ山陰	一般材	生立木		正常木	14	11	15	1.35	0.090	無
					16	12	32	3.84	0.120	無
					18	14	36	6.12	0.170	無
					20	14	35	7.35	0.210	無
					22	16	37	10.73	0.290	無
					24	17	52	18.72	0.360	無
					26	18	57	25.08	0.440	無
					28	18	52	26.00	0.500	無
					30	19	72	43.20	0.600	無
					32	20	84	59.64	0.710	無
					34	20	92	72.68	0.790	無
					36	21	98	90.16	0.920	無
					38	22	111	117.66	1.060	無
					40	22	111	129.87	1.170	無
					42	22	81	103.68	1.280	無
					44	23	66	95.70	1.450	無
					46	23	76	119.32	1.570	無
					48	24	67	118.59	1.770	無
					50	24	82	156.62	1.910	無
					52	24	60	123.00	2.050	無
					54	25	48	109.92	2.290	無
					56	25	30	73.50	2.450	無
					58	25	15	39.15	2.610	無
					60	26	18	52.02	2.890	無
					62	26	10	30.70	3.070	無
					64	27	9	30.33	3.370	無
					66	27	11	39.27	3.570	無
					68	27	6	22.62	3.770	無
					70	28	6	24.72	4.120	無
					72	28	2	8.68	4.340	無
				品質計			1,471	1,760.22		
				根曲木	10	8	5	0.15	0.030	無
					12	9	40	2.00	0.050	無
					14	11	70	6.30	0.090	無
					16	12	84	10.08	0.120	無

* 態様計の胸高直径、樹高は、平均胸高直径、平均樹高である。

樹 材 種 別 一 覧 表

復命書番号： 07 - 108
林班： 270

森林事務所： 川本森林事務所
小班： よ 2

国有林名： 下り谷
伐区：

樹 種 名	材 種 分	生 被 別	態 様 分	品 質 分	胸 高 直 径	樹 高	本 数	幹 材 積	平 均 木 材 積	控 除 有 無
スギ山陰	一般材	生立木		根曲木	18	14	90	15.30	0.170	無
					20	14	88	18.48	0.210	無
					22	16	73	21.17	0.290	無
					24	17	44	15.84	0.360	無
					26	18	32	14.08	0.440	無
					28	18	22	11.00	0.500	無
					30	19	24	14.40	0.600	無
					32	20	19	13.49	0.710	無
					34	20	11	8.69	0.790	無
					36	21	16	14.72	0.920	無
					38	22	13	13.78	1.060	無
					40	22	10	11.70	1.170	無
					42	22	9	11.52	1.280	無
					44	23	8	11.60	1.450	無
					46	23	6	9.42	1.570	無
					48	24	2	3.54	1.770	無
					50	24	4	7.64	1.910	無
					52	24	4	8.20	2.050	無
					54	25	3	6.87	2.290	無
					56	25	2	4.90	2.450	無
					58	25	3	7.83	2.610	無
					60	26	1	2.89	2.890	無
					62	26	1	3.07	3.070	無
					64	27	2	6.74	3.370	無
					66	27	2	7.14	3.570	無
				品質計			688	282.54		
			態様計		36	19	2,159	2,042.76		
		生被計					2,159	2,042.76		
	材種計						2,159	2,042.76		
	低質材	生立木		低質	10	8	2	0.06	0.030	無
					12	9	3	0.15	0.050	無
					14	11	5	0.45	0.090	無
					16	12	3	0.36	0.120	無
					18	14	1	0.17	0.170	無
					20	14	2	0.42	0.210	無

* 態様計の胸高直径、樹高は、平均胸高直径、平均樹高である。

樹 材 種 別 一 覧 表

復命書番号 : 07 - 108
林班 : 270

森林事務所 : 川本森林事務所
小班 : よ 2

国有林名 : 下り谷
伐区 :

樹種名	材種区分	生被別	態様区分	品質区分	胸高直径	樹高	本数	幹材積	平均単木材積	控除有無
スギ山陰	低質材	生立木		低質	24	17	1	0.36	0.360	無
					26	18	1	0.44	0.440	無
					34	20	1	0.79	0.790	無
				品質計			19	3.20		
			態様計		16	12	19	3.20		
		生被計					19	3.20		
	材種計						19	3.20		
- 樹種計 -							2,178	2,045.96		
ヒノキ	一般材	生立木		正常木	12	11	6	0.42	0.070	無
					14	12	30	3.00	0.100	無
					16	14	65	9.75	0.150	無
					18	15	123	24.60	0.200	無
					20	16	240	62.40	0.260	無
					22	16	358	110.98	0.310	無
					24	17	427	162.26	0.380	無
					26	18	471	221.37	0.470	無
					28	19	436	252.88	0.580	無
					30	19	379	246.35	0.650	無
					32	20	303	236.34	0.780	無
					34	20	219	190.53	0.870	無
					36	21	158	161.16	1.020	無
					38	22	98	116.62	1.190	無
					40	22	66	85.80	1.300	無
					42	23	46	69.00	1.500	無
					44	23	27	44.01	1.630	無
					46	23	14	24.78	1.770	無
					48	24	9	18.00	2.000	無
					50	24	5	10.80	2.160	無
					52	25	1	2.43	2.430	無
					56	25	1	2.78	2.780	無
				品質計			3,482	2,056.26		
				根曲木	8	9	9	0.27	0.030	無
					10	10	29	1.16	0.040	無
					12	11	64	4.48	0.070	無
					14	12	166	16.60	0.100	無

* 態様計の胸高直径、樹高は、平均胸高直径、平均樹高である。

樹 材 種 別 一 覧 表

復命書番号 : 07 - 108
林班 : 270森林事務所 : 川本森林事務所
小班 : よ 2国有林名 : 下り谷
伐区 :

樹 種 名	材 種 分	生 被 別	態 様 分	品 質 分	胸 高 直 径	樹 高	本 数	幹 材 積	平 均 単 木 材 積	控 除 有 無
ヒノキ	一般材	生立木		根曲木	16	14	323	48.45	0.150	無
					18	15	357	71.40	0.200	無
					20	16	299	77.74	0.260	無
					22	16	306	94.86	0.310	無
					24	17	271	102.98	0.380	無
					26	18	224	105.28	0.470	無
					28	19	160	92.80	0.580	無
					30	19	117	76.05	0.650	無
					32	20	91	70.98	0.780	無
					34	20	55	47.85	0.870	無
					36	21	35	35.70	1.020	無
					38	22	23	27.37	1.190	無
					40	22	14	18.20	1.300	無
					42	23	10	15.00	1.500	無
					44	23	3	4.89	1.630	無
					46	23	3	5.31	1.770	無
					48	24	2	4.00	2.000	無
					50	24	2	4.32	2.160	無
				品質計			2,563	925.69		
			態様計		26	17	6,045	2,981.95		
		生被計					6,045	2,981.95		
	材種計						6,045	2,981.95		
	低質材	生立木		低質	8	9	2	0.06	0.030	無
					10	10	6	0.24	0.040	無
					12	11	5	0.35	0.070	無
					14	12	6	0.60	0.100	無
					16	14	9	1.35	0.150	無
					18	15	9	1.80	0.200	無
					20	16	6	1.56	0.260	無
					22	16	5	1.55	0.310	無
					24	17	5	1.90	0.380	無
					26	18	1	0.47	0.470	無
					28	19	1	0.58	0.580	無
					30	19	1	0.65	0.650	無
					32	20	1	0.78	0.780	無

* 態様計の胸高直径、樹高は、平均胸高直径、平均樹高である。

樹 材 種 別 一 覧 表

復命書番号： 07 - 108
林班： 270

森林事務所： 川本森林事務所
小班： よ 2

国有林名： 下り谷
伐区：

樹種名	材種分	生被別	態様分	品質分	胸高直径	樹高	本数	幹材積	平均木材積	控除有無
ヒノキ	低質材	生立木		低質	34	20	1	0.87	0.870	無
					36	21	1	1.02	1.020	無
				品質計			59	13.78		
			態様計		18	14	59	13.78		
		生被計					59	13.78		
	材種計						59	13.78		
- 樹種計 -							6,104	2,995.73		
アカマツ山陰	一般材	生立木		根曲木	20	11	1	0.17	0.170	無
					20	13	1	0.20	0.200	無
					22	15	1	0.27	0.270	無
					26	12	1	0.30	0.300	無
					26	16	2	0.78	0.390	無
					28	12	1	0.35	0.350	無
					30	16	1	0.51	0.510	無
					30	17	1	0.54	0.540	無
					32	14	1	0.51	0.510	無
					32	16	1	0.57	0.570	無
					48	19	1	1.41	1.410	無
				品質計			12	5.61		
			態様計		28	15	12	5.61		
		生被計					12	5.61		
	材種計						12	5.61		
- 樹種計 -							12	5.61		
- N 計 -							8,294	5,047.30		
他 L	低質材	生立木		低質	20	10	3	0.42	0.140	無
					20	11	2	0.32	0.160	無
					20	12	3	0.51	0.170	無
					22	9	2	0.30	0.150	無
					22	10	1	0.17	0.170	無
					22	11	2	0.38	0.190	無
					22	12	4	0.80	0.200	無
					22	13	1	0.22	0.220	無
					22	15	1	0.26	0.260	無
					24	10	3	0.57	0.190	無
					24	11	2	0.42	0.210	無

* 態様計の胸高直径、樹高は、平均胸高直径、平均樹高である。

樹 材 種 別 一 覧 表

復命書番号： 07 - 108
林班： 270

森林事務所： 川本森林事務所
小班： よ 2

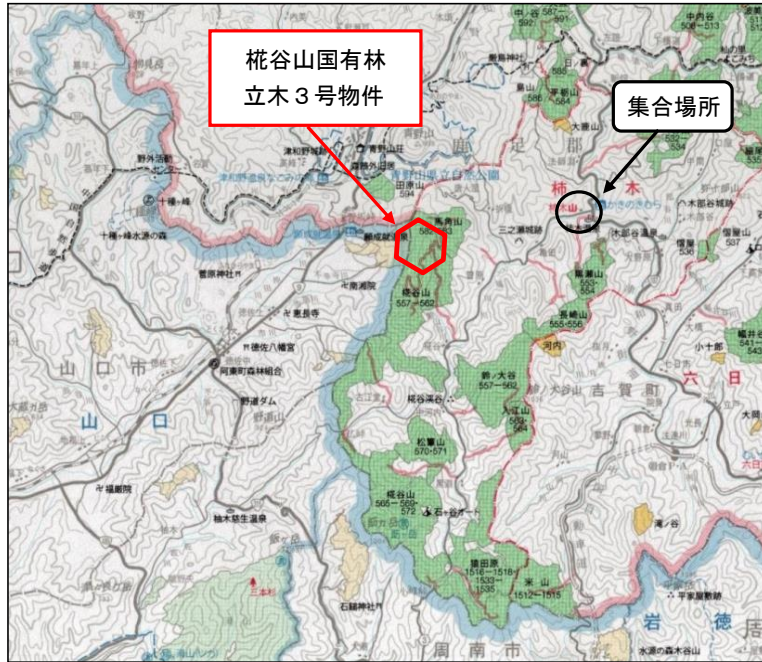
国有林名： 下り谷
伐区：

樹 種 名	材 種 区 分	生 被 別	態 様 区 分	品 質 区 分	胸 高 直 径	樹 高	本 数	幹 材 積	平 均 単 木 材 積	控 除 有 無
他 L	低質材	生立木		低質	24	12	1	0.23	0.230	無
					24	13	8	2.00	0.250	無
					24	14	6	1.68	0.280	無
					24	15	1	0.30	0.300	無
					24	16	2	0.64	0.320	無
					24	17	1	0.34	0.340	無
					26	11	1	0.24	0.240	無
					26	12	2	0.54	0.270	無
					26	13	2	0.58	0.290	無
					26	14	1	0.32	0.320	無
					26	15	1	0.34	0.340	無
					28	10	1	0.25	0.250	無
					28	13	2	0.66	0.330	無
					28	14	6	2.16	0.360	無
					28	15	2	0.78	0.390	無
					28	16	1	0.42	0.420	無
					28	18	1	0.48	0.480	無
					30	11	1	0.31	0.310	無
					30	12	1	0.34	0.340	無
					30	14	2	0.82	0.410	無
					30	15	7	3.08	0.440	無
					30	16	1	0.48	0.480	無
					30	17	3	1.53	0.510	無
					32	11	1	0.35	0.350	無
					32	14	1	0.46	0.460	無
					32	16	2	1.06	0.530	無
					32	17	2	1.14	0.570	無
					34	13	1	0.47	0.470	無
					34	17	3	1.89	0.630	無
					34	18	1	0.68	0.680	無
					34	19	1	0.72	0.720	無
					36	14	1	0.56	0.560	無
					36	15	1	0.61	0.610	無
					36	17	2	1.40	0.700	無
					38	14	1	0.62	0.620	無

* 態様計の胸高直径、樹高は、平均胸高直径、平均樹高である。

立木3号物件 公売物件箇所位置図

所在地：島根県鹿足郡吉賀町柿木 栲谷山国有林 579ち林小班



現地案内集合場所及び案内者

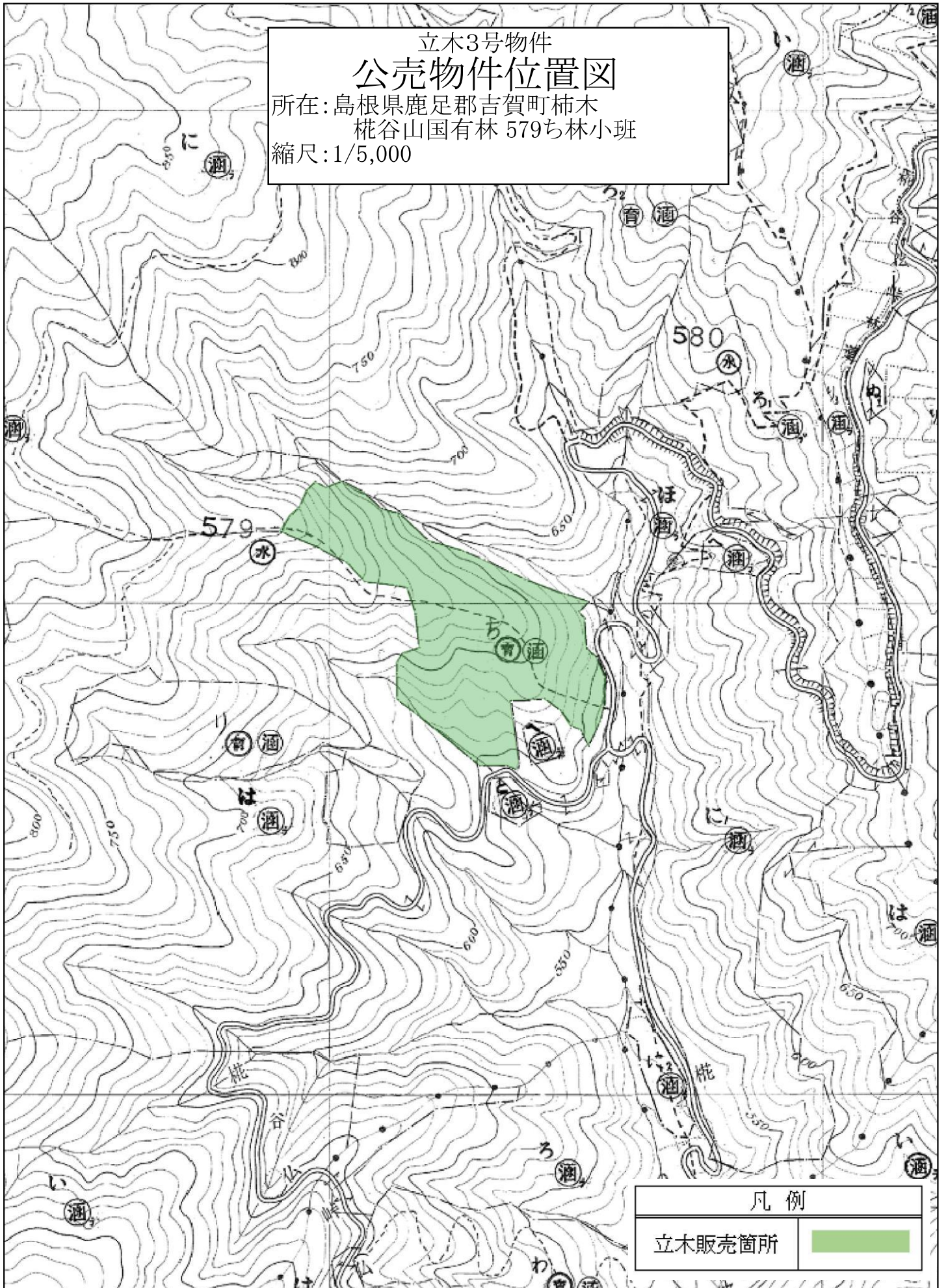
日 時：令和8年7月6日(月) 午前10時00分 (雨天決行)
集合場所：柿木森林事務所 (島根県鹿足郡吉賀町柿木765-5)
連絡先：柿木森林事務所 0856-79-2814
案内者：森林官 坂田 隆治

※現地案内・入札の参加希望者は現地案内の前日17時(前日が休日の場合はその直前の平日17時)までに、
上記現地案内担当者又は島根森林管理署業務グループ(経営担当)まで必ずご連絡ください。

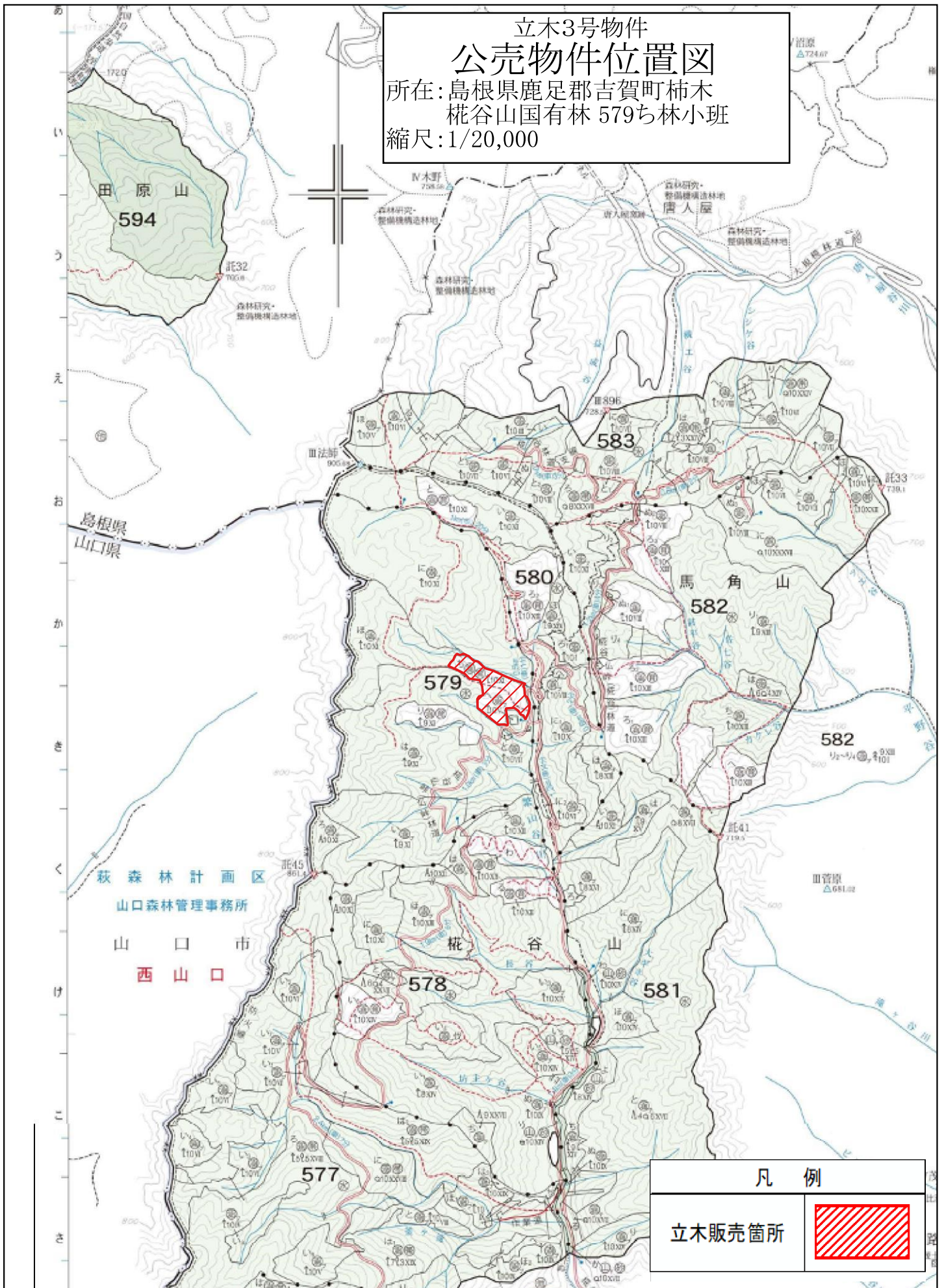
(前日までに連絡が1者も無かった場合は現地案内を実施しませんのでご注意ください。
また、入札参加には原則として現地案内への参加が必要ですので、やむを得ず参加できない場合も、
必ずご連絡ください。)

立木3号物件
公売物件位置図

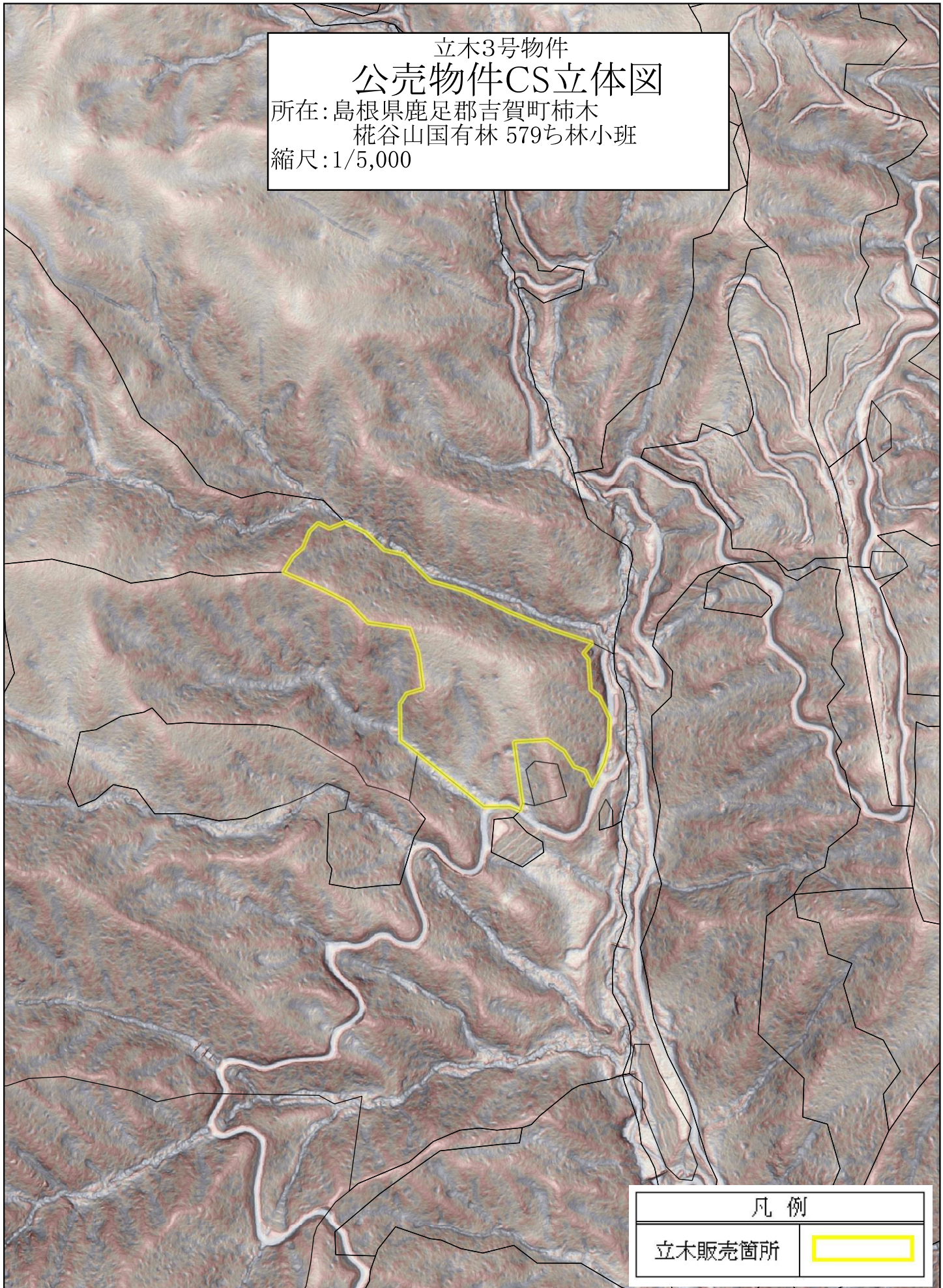
所在: 島根県鹿足郡吉賀町柿木
栴谷山国有林 579ち林小班
縮尺: 1/5,000



立木3号物件
公売物件位置図
所在: 島根県鹿足郡吉賀町柿木
椴谷山国有林 579ち林小班
縮尺: 1/20,000



立木3号物件
公売物件CS立体図
所在：島根県鹿足郡吉賀町柿木
椋谷山国有林 579ち林小班
縮尺：1/5,000



凡例	
立木販売箇所	

※この図面は、国土地理院長の承認及び助言を得て同院所管の測量成果を使用して得た測量成果から作成したものである。(承認番号) 令3国地中公第133号

3号物件

第3回 立木公売物件

所在地：島根県鹿足郡吉賀町柿木 椈谷山国有林 579ち林小班



スギ林分



ヒノキ林分

公 売 物 件 内 訳 表

売払番号：立木3号

国有林名	林小班	林齡	伐採方法	面積	樹種	本数 (本)	材積 (m ³)	備考
椴谷山	579ち	58	皆伐	4.06	スギ	944	1,085.16	分収育林
					ヒノキ	3,941	1,968.70	
					アカマツ	5	10.10	
					その他広葉樹	62	25.94	
					計	4,952	3,089.90	

樹 材 種 別 一 覧 表

復命書番号： 07 - 109
林班： 579

森林事務所： 柿木森林事務所
小班： ち

国有林名： 椴谷山
伐区：

樹 種 名	材 種 分 区	生 被 別	態 様 分 区	品 質 分 区	胸 高 直 径	樹 高	本 数	幹 材 積	平 均 単 木 材 積	控 除 有 無
スギ山陰	一般材	生立木		正常木	16	16	2	0.32	0.160	無
					18	18	8	1.76	0.220	無
					20	19	34	9.52	0.280	無
					22	20	49	17.64	0.360	無
					24	21	51	22.44	0.440	無
					26	21	55	28.05	0.510	無
					28	23	70	44.80	0.640	無
					30	25	83	64.74	0.780	無
					32	28	68	67.32	0.990	無
					34	28	73	80.30	1.100	無
					36	28	68	82.96	1.220	無
					38	29	62	86.80	1.400	無
					40	30	41	65.19	1.590	無
					42	32	42	77.70	1.850	無
					44	33	38	79.04	2.080	無
					46	33	21	47.25	2.250	無
					48	34	17	42.67	2.510	無
					50	34	18	48.60	2.700	無
					52	34	13	37.70	2.900	無
					54	35	9	28.80	3.200	無
					56	36	5	17.60	3.520	無
					58	36	3	11.25	3.750	無
					60	37	2	8.20	4.100	無
					62	36	1	4.23	4.230	無
					64	35	1	4.36	4.360	無
					68	40	1	5.57	5.570	無
				品質計			835	984.81		
				根曲木	14	15	3	0.36	0.120	無
					16	16	7	1.12	0.160	無
					18	18	9	1.98	0.220	無
					20	19	9	2.52	0.280	無
					22	20	8	2.88	0.360	無
					24	21	7	3.08	0.440	無
					26	21	9	4.59	0.510	無
					28	23	3	1.92	0.640	無

* 態様計の胸高直径、樹高は、平均胸高直径、平均樹高である。

樹 材 種 別 一 覧 表

復命書番号 : 07 - 109
林班 : 579

森林事務所 : 柿木森林事務所
小班 : ち

国有林名 : 椴谷山
伐区 :

樹 種 名	材 種 区 分	生 被 別	態 様 区 分	品 質 区 分	胸 高 直 径	樹 高	本 数	幹 材 積	平 均 単 木 材 積	控 除 有 無
スギ山陰	一般材	生立木		根曲木	30	25	6	4.68	0.780	無
					32	28	8	7.92	0.990	無
					34	28	7	7.70	1.100	無
					36	28	4	4.88	1.220	無
					38	29	5	7.00	1.400	無
					40	30	7	11.13	1.590	無
					42	32	5	9.25	1.850	無
					44	33	4	8.32	2.080	無
					46	33	2	4.50	2.250	無
					48	34	2	5.02	2.510	無
					50	34	2	5.40	2.700	無
					52	34	1	2.90	2.900	無
					54	35	1	3.20	3.200	無
				品質計			109	100.35		
			態様計		34	26	944	1,085.16		
		生被計					944	1,085.16		
	材種計						944	1,085.16		
- 樹種計 -							944	1,085.16		
ヒノキ	一般材	生立木		正常木	14	14	10	1.20	0.120	無
					16	16	68	11.56	0.170	無
					18	17	194	44.62	0.230	無
					20	18	318	92.22	0.290	無
					22	18	419	146.65	0.350	無
					24	19	500	215.00	0.430	無
					26	19	477	238.50	0.500	無
					28	20	400	244.00	0.610	無
					30	21	317	231.41	0.730	無
					32	21	201	164.82	0.820	無
					34	22	118	114.46	0.970	無
					36	23	66	74.58	1.130	無
					38	23	30	37.50	1.250	無
					40	23	15	20.55	1.370	無
					42	24	9	14.13	1.570	無
					44	25	3	5.37	1.790	無
					46	25	1	1.94	1.940	無

* 態様計の胸高直径、樹高は、平均胸高直径、平均樹高である。

樹 材 種 別 一 覧 表

復命書番号 : 07 - 109
林班 : 579

森林事務所 : 柿木森林事務所
小班 : ち

国有林名 : 椴谷山
伐区 :

樹 種 名	材 種 分	生 被 別	態 様 分	品 質 分	胸 高 直 径	樹 高	本 数	幹 材 積	平 均 木 材 積	控 除 有 無
ヒノキ	一般材	生立木		正常木	48	25	1	2.10	2.100	無
				品質計			3,147	1,660.61		
				根曲木	12	13	5	0.40	0.080	無
					14	14	53	6.36	0.120	無
					16	16	91	15.47	0.170	無
					18	17	118	27.14	0.230	無
					20	18	112	32.48	0.290	無
					22	18	111	38.85	0.350	無
					24	19	88	37.84	0.430	無
					26	19	80	40.00	0.500	無
					28	20	50	30.50	0.610	無
					30	21	31	22.63	0.730	無
					32	21	22	18.04	0.820	無
					34	22	12	11.64	0.970	無
					36	23	9	10.17	1.130	無
					38	23	7	8.75	1.250	無
					40	23	2	2.74	1.370	無
					42	24	2	3.14	1.570	無
					46	25	1	1.94	1.940	無
				品質計			794	308.09		
			態様計		24	19	3,941	1,968.70		
		生被計					3,941	1,968.70		
	材種計						3,941	1,968.70		
- 樹種計 -							3,941	1,968.70		
アカマツ山陰	一般材	生立木		正常木	34	28	1	1.04	1.040	無
					46	40	1	2.72	2.720	無
				品質計			2	3.76		
				根曲木	42	36	1	2.03	2.030	無
					44	23	1	1.45	1.450	無
					50	36	1	2.86	2.860	無
				品質計			3	6.34		
			態様計		42	33	5	10.10		
		生被計					5	10.10		
	材種計						5	10.10		
- 樹種計 -							5	10.10		

* 態様計の胸高直径、樹高は、平均胸高直径、平均樹高である。

樹 材 種 別 一 覧 表

復命書番号 : 07 - 109
林班 : 579

森林事務所 : 柿木森林事務所
小班 : ち

国有林名 : 椴谷山
伐区 :

樹 種 名	材 種 分	生 被 別	態 様 分	品 質 分	胸 高 直 径	樹 高	本 数	幹 材 積	平 均 木 材 積	控 除 有 無
- N 計 -							4,890	3,063.96		
他 L	低質材	生立木		低質	20	12	1	0.17	0.170	無
					20	15	1	0.22	0.220	無
					20	16	3	0.69	0.230	無
					20	18	2	0.52	0.260	無
					22	12	1	0.20	0.200	無
					22	15	1	0.26	0.260	無
					22	16	4	1.12	0.280	無
					22	17	5	1.50	0.300	無
					22	18	2	0.62	0.310	無
					22	19	1	0.33	0.330	無
					24	15	1	0.30	0.300	無
					24	16	4	1.28	0.320	無
					24	17	1	0.34	0.340	無
					24	18	4	1.48	0.370	無
					24	19	1	0.39	0.390	無
					24	23	1	0.49	0.490	無
					26	14	1	0.32	0.320	無
					26	16	2	0.74	0.370	無
					26	17	4	1.60	0.400	無
					26	18	2	0.84	0.420	無
					28	16	2	0.84	0.420	無
					28	17	2	0.90	0.450	無
					28	18	2	0.96	0.480	無
					28	19	1	0.51	0.510	無
					28	20	1	0.54	0.540	無
					30	15	1	0.44	0.440	無
					30	19	2	1.16	0.580	無
					32	18	2	1.22	0.610	無
					32	19	2	1.30	0.650	無
					32	20	1	0.69	0.690	無
					32	30	1	1.08	1.080	無
					36	18	1	0.75	0.750	無
					36	24	1	1.04	1.040	無
					42	20	1	1.10	1.100	無

* 態様計の胸高直径、樹高は、平均胸高直径、平均樹高である。

