

立木10号

立木公売物件 位置図

物件所在地：山口県山口市徳地柚木
滑山国有林34ろ、に林小班

1:200,000

公売物件箇所

現地案内

現地案内を希望される方は、**令和8年7月2日（木）17時まで**に下記連絡先へ必ずご連絡ください。日程調整のうえ、実施します。

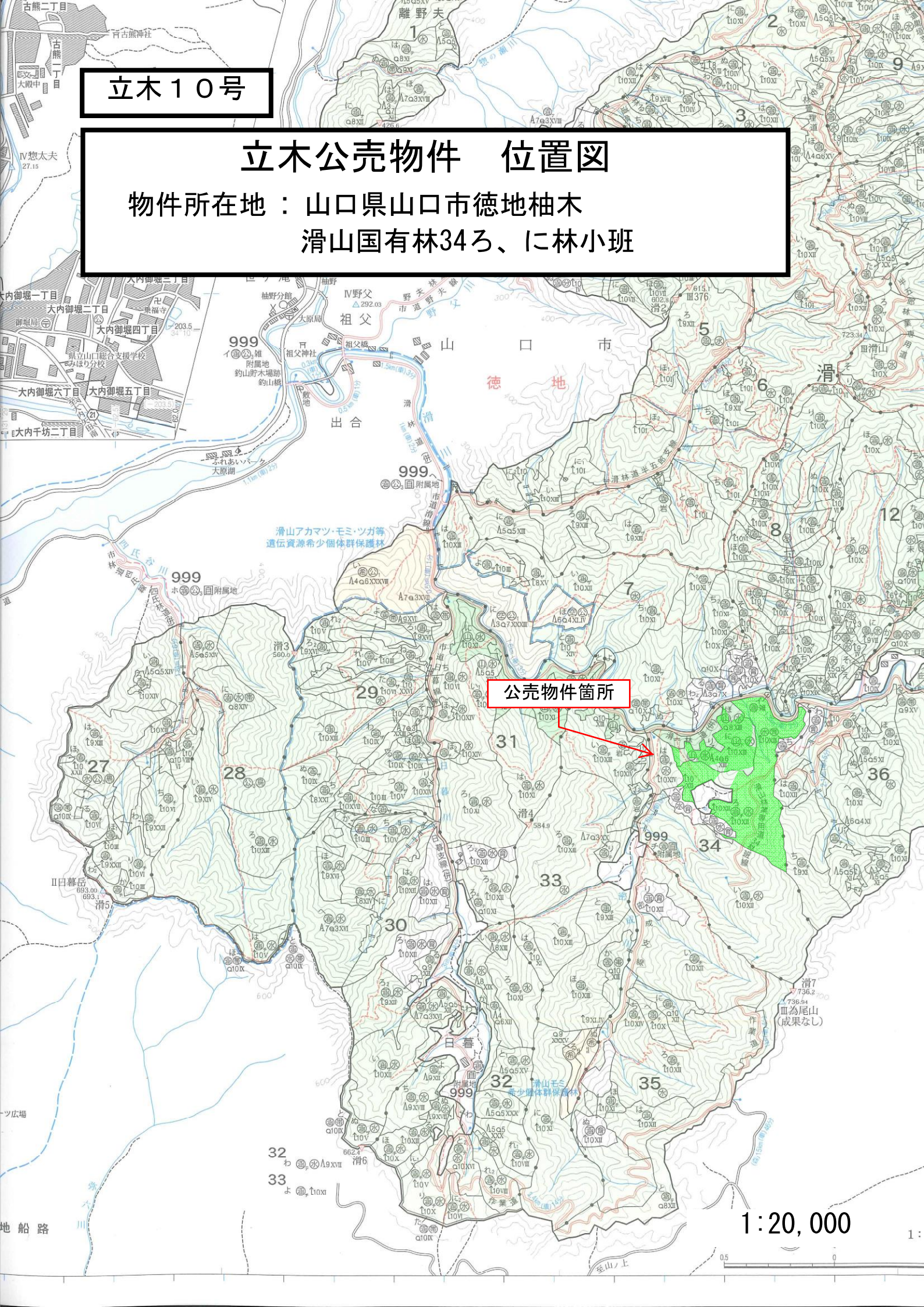
連絡先：山口森林管理事務所 業務グループ 主任森林整備官 野村 正美
TEL 050-3160-6155 (IP)
TEL 083-922-0386 (NTT)

案内者：山口森林管理事務所 西山口森林事務所 首席森林官 山田 邦彦

立木10号

立木公売物件 位置図

物件所在地：山口県山口市徳地柚木
滑山国有林34ろ、に林小班



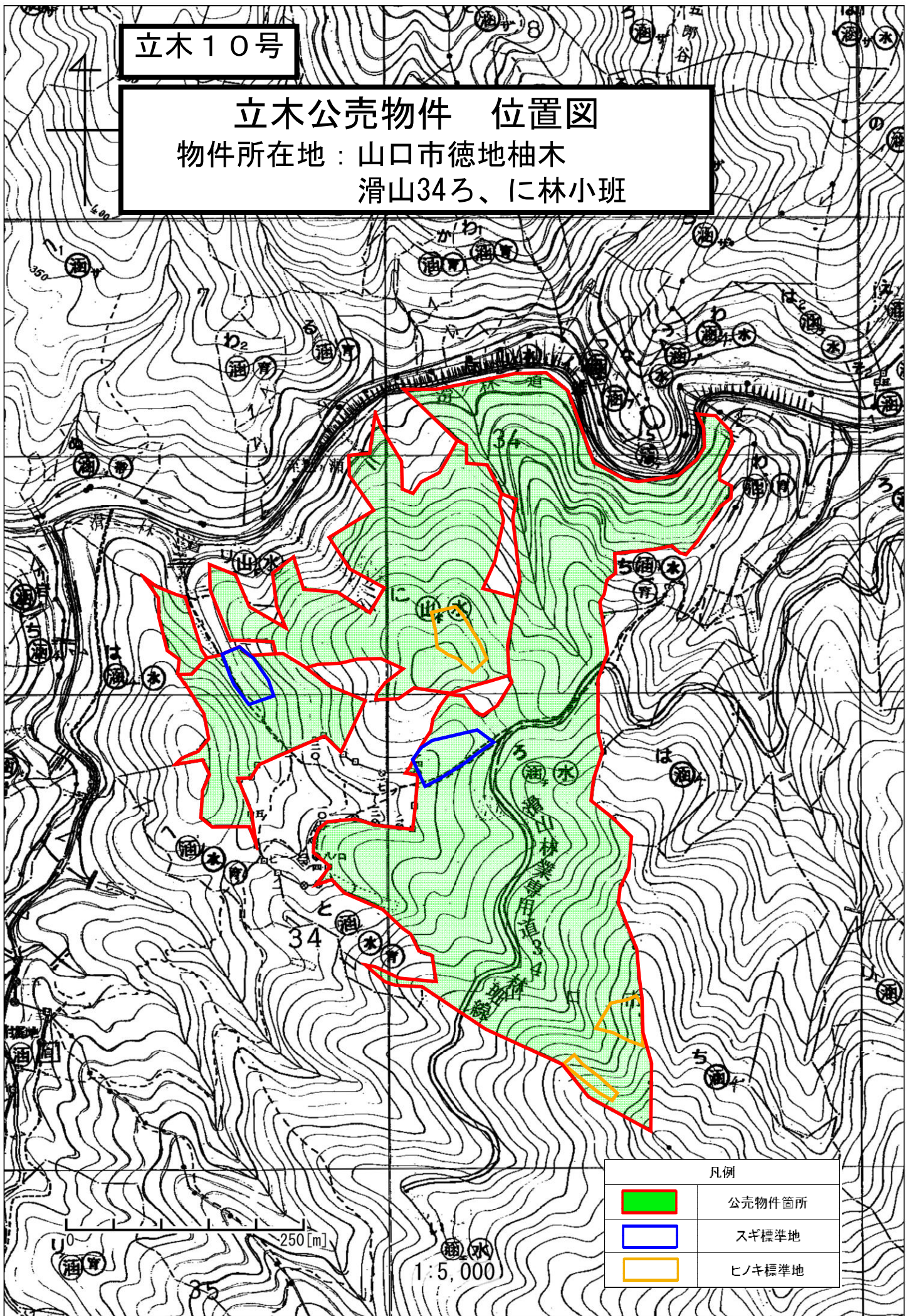
公売物件箇所

1:20,000

立木10号

立木公売物件 位置図

物件所在地：山口市徳地柚木
滑山34ろ、に林小班



凡例	
	公売物件箇所
	スギ標準地
	ヒノキ標準地

立木公売物件 現況写真

立木10号

物件所在地 山口県山口市徳地柚木 滑山国有林34ろ、に林小班



林内 (34ろ林小班 スギ)



林内 (34に林小班 ヒノキ)

樹種別一覧表

立木10号

物件所在地 山口県山口市徳地柚木
滑山国有林34ろ、に林小班
林齡 64・73年生
面積 16.40ha

林小班	樹種	物件全域		標準地	
		面積 (ha)	数量 (m ³)	面積 (ha)	数量 (m ³)
34に	ヒノキ	3.70	769.77	0.23	47.85
	計	3.70	769.77	0.23	47.85
34ろ	スギ	7.47	1,389.47	0.46	85.56
	ヒノキ	5.23	997.93	0.25	47.70
	計	12.70	2,387.40	0.71	133.26
合計		16.40	3,157.17	0.94	181.11

※標準地内における立木調査野帳は別紙のとおり

樹 材 種 別 一 覧 表

復命書番号 : 04 - 69
林班 : 34

森林事務所 : 徳地森林事務所
小班 : に

国有林名 : 滑山
伐区 :

樹 種 名	材 種 分 区	生 被 別	態 様 分 区	品 質 分 区	胸 高 直 径	樹 高	本 数	幹 材 積	平 均 木 材 積	控 除 有 無
ヒノキ	一般材	生立木		正常木	16	17	16	2.90	0.181	無
					18	17	16	3.70	0.231	無
					18	18	16	3.86	0.241	無
					20	17	16	4.34	0.271	無
					20	19	16	4.99	0.312	無
					20	20	16	5.31	0.332	無
					22	20	32	12.55	0.392	無
					22	21	32	13.19	0.412	無
					24	19	32	13.84	0.433	無
					24	20	64	29.60	0.463	無
					24	21	16	7.72	0.483	無
					26	20	64	34.10	0.533	無
					26	21	80	45.04	0.563	無
					26	22	16	9.49	0.593	無
					28	20	32	19.63	0.613	無
					28	21	48	30.89	0.644	無
					30	20	16	11.10	0.694	無
					32	20	48	37.64	0.784	無
					36	21	32	32.82	1.026	無
					42	23	16	24.13	1.508	無
				品質計			624	346.84		
				根曲木	14	17	16	2.25	0.141	無
					16	16	32	5.47	0.171	無
					16	17	16	2.90	0.181	無
					16	19	16	3.38	0.211	無
					18	19	64	16.73	0.261	無
					18	20	16	4.34	0.271	無
					20	19	113	34.91	0.309	無
					20	20	80	26.54	0.332	無
					22	19	16	5.95	0.372	無
					22	20	48	18.82	0.392	無
					22	21	16	6.60	0.413	無
					24	19	48	20.75	0.432	無
					24	20	32	14.80	0.463	無
					24	21	16	7.72	0.483	無

* 態様計の胸高直径、樹高は、平均胸高直径、平均樹高である。

樹 材 種 別 一 覧 表

復命書番号 : 04 - 70
林班 : 34

森林事務所 : 徳地森林事務所
小班 : ろ

国有林名 : 滑山
伐区 :

樹 種 名	材 種 分	生 被 別	態 様 分	品 質 分	胸 高 直 径	樹 高	本 数	幹 材 積	平 均 木 材 積	控 除 有 無
スギ山陽	一般材	生立木		正常木	24	22	32	14.94	0.467	無
					26	22	16	8.61	0.538	無
					30	21	32	21.44	0.670	無
					32	21	16	12.02	0.751	無
					34	20	16	12.83	0.802	無
					34	23	16	14.78	0.924	無
					34	24	16	15.27	0.954	無
					36	22	16	15.59	0.974	無
					36	23	16	16.40	1.025	無
					36	24	32	34.10	1.066	無
					38	22	32	34.43	1.076	無
					38	24	32	37.68	1.178	無
					40	22	16	19.00	1.188	無
					40	23	16	19.81	1.238	無
					40	25	16	21.44	1.340	無
					42	21	32	39.62	1.238	無
					42	24	16	22.57	1.411	無
					44	21	16	21.60	1.350	無
					44	23	32	47.09	1.472	無
					44	24	32	49.04	1.533	無
					44	25	16	25.66	1.604	無
					44	26	16	26.63	1.664	無
					46	24	16	26.63	1.664	無
					46	25	16	27.77	1.736	無
					50	23	16	29.72	1.858	無
					50	24	16	31.02	1.939	無
					50	26	16	33.62	2.101	無
					52	26	16	36.05	2.253	無
					56	26	16	41.41	2.588	無
					62	26	16	49.85	3.116	無
				品質計			608	806.62		
				根曲木	22	20	16	5.85	0.366	無
					22	21	16	6.01	0.376	無
					24	22	49	22.41	0.457	無
					26	21	16	8.28	0.518	無

* 態様計の胸高直径、樹高は、平均胸高直径、平均樹高である。

樹 材 種 別 一 覧 表

復命書番号： 04 - 70
林班： 34

森林事務所： 徳地森林事務所
小班： ろ

国有林名： 滑山
伐区：

樹 種 名	材 種 区 分	生 被 別	態 様 区 分	品 質 区 分	胸 高 直 径	樹 高	本 数	幹 材 積	平 均 単 木 材 積	控 除 有 無
スギ山陽	一般材	生立木		根曲木	28	21	16	9.42	0.589	無
					30	21	49	32.15	0.656	無
					32	22	16	12.67	0.792	無
					34	21	16	13.48	0.843	無
					34	22	32	28.26	0.883	無
					34	24	16	15.27	0.954	無
					36	21	49	44.82	0.915	無
					36	22	32	31.18	0.974	無
					38	21	16	16.40	1.025	無
					38	22	16	17.21	1.076	無
					40	21	16	18.03	1.127	無
					40	22	16	19.00	1.188	無
					40	25	16	21.44	1.340	無
					46	22	16	24.52	1.533	無
					46	23	16	25.50	1.594	無
					50	24	16	31.02	1.939	無
					52	25	16	34.75	2.172	無
				品質計			467	437.67		
			態様計		38	23	1,075	1,244.29		
		生被計					1,075	1,244.29		
	材種計						1,075	1,244.29		
	低質材	生立木		低質	14	17	16	2.11	0.132	無
					16	17	16	2.76	0.173	無
					18	19	16	3.74	0.234	無
					18	21	16	4.22	0.264	無
					20	18	16	4.39	0.274	無
					20	20	32	9.74	0.304	無
					20	22	16	5.36	0.335	無
					22	19	16	5.52	0.345	無
					24	22	32	14.94	0.467	無
					28	23	32	20.79	0.650	無
					30	21	16	10.72	0.670	無
					30	22	32	22.41	0.700	無
					34	25	16	15.91	0.994	無
					42	24	16	22.57	1.411	無

* 態様計の胸高直径、樹高は、平均胸高直径、平均樹高である。

樹 材 種 別 一 覧 表

復命書番号： 04 - 71
林班： 34

森林事務所： 徳地森林事務所
小班： ろ

国有林名： 滑山
伐区：

樹 種 名	材 種 分 区	生 被 別	態 様 分 区	品 質 分 区	胸 高 直 径	樹 高	本 数	幹 材 積	平 均 木 材 積	控 除 有 無
ヒノキ	一般材	生立木		正常木	18	19	21	5.44	0.259	無
					18	20	42	11.30	0.269	無
					18	21	42	12.13	0.289	無
					20	18	42	12.13	0.289	無
					20	19	42	12.97	0.309	無
					20	20	42	13.81	0.329	無
					20	21	42	14.64	0.349	無
					22	18	21	7.32	0.349	無
					22	20	63	24.48	0.389	無
					22	21	21	8.58	0.409	無
					24	16	21	7.53	0.359	無
					24	20	42	19.25	0.458	無
					24	21	63	30.13	0.478	無
					24	22	42	21.34	0.508	無
					26	19	21	10.46	0.498	無
					26	20	84	44.35	0.528	無
					26	21	167	93.72	0.561	無
					26	22	42	24.69	0.588	無
					28	20	21	12.76	0.608	無
					28	21	42	26.78	0.638	無
					28	22	42	28.45	0.677	無
					30	19	21	13.60	0.648	無
					30	21	126	91.63	0.727	無
					30	22	42	32.22	0.767	無
					30	23	21	16.95	0.807	無
					32	21	21	17.15	0.817	無
					32	22	42	36.40	0.867	無
					34	22	42	40.59	0.966	無
				品質計			1,280	690.80		
				根曲木	16	19	21	4.39	0.209	無
					18	19	21	5.44	0.259	無
					18	20	21	5.65	0.269	無
					20	20	84	27.61	0.329	無
					22	18	21	7.32	0.349	無
					22	19	21	7.74	0.369	無

* 態様計の胸高直径、樹高は、平均胸高直径、平均樹高である。

樹 材 種 別 一 覧 表

復命書番号 : 04 - 71
林班 : 34

森林事務所 : 徳地森林事務所
小班 : る

国有林名 : 滑山
伐区 :

樹 種 名	材 種 区 分	生 被 別	態 様 区 分	品 質 区 分	胸 高 直 径	樹 高	本 数	幹 材 積	平 均 木 材 積	控 除 有 無
ヒノキ	一般材	生立木		根曲木	22	20	63	24.48	0.389	無
					22	21	21	8.58	0.409	無
					24	21	21	10.04	0.478	無
					24	23	21	11.30	0.538	無
					26	20	21	11.09	0.528	無
					26	21	21	11.72	0.558	無
					32	20	21	16.32	0.777	無
					32	22	21	18.20	0.867	無
				品質計			399	169.88		
			態様計		24	20	1,679	860.68		
		生被計					1,679	860.68		
	材種計						1,679	860.68		
	低質材	生立木		低質	16	16	21	3.56	0.170	無
					18	19	21	5.44	0.259	無
					20	18	21	6.07	0.289	無
					20	19	42	12.97	0.309	無
					20	20	21	6.90	0.329	無
					22	19	21	7.74	0.369	無
					22	21	21	8.58	0.409	無
					24	20	21	9.62	0.458	無
					26	19	21	10.46	0.498	無
					26	20	21	11.09	0.528	無
					26	21	21	11.72	0.558	無
					28	21	42	26.78	0.638	無
					32	20	21	16.32	0.777	無
				品質計			315	137.25		
			態様計		22	20	315	137.25		
		生被計					315	137.25		
	材種計						315	137.25		
- 樹種計 -							1,994	997.93		
- N 計 -							1,994	997.93		
- 合計 -							1,994	997.93		

* 態様計の胸高直径、樹高は、平均胸高直径、平均樹高である。

復命書番号 : 04- 69 森林事務所 : 徳地森林事務所 国有林名 : 滑山
 林 班 : 34 小 班 : に 伐 区 :
 調査方法 : 標準地 拡大方法 : 面積拡大

色 別	番 号	生 被 別	態 様 区 分	樹 種	材 種	品 質	胸 高 直 径	樹 高	単 木 材 積	本 数	控 除				実 材 積	拡 大
											長	径	%	材 積		
	0001	生立木		ヒノキ	一般材	正常木	16	17	0.180	1					0.180	有
	0002	生立木		ヒノキ	一般材	正常木	18	17	0.230	1					0.230	有
	0003	生立木		ヒノキ	一般材	正常木	18	18	0.240	1					0.240	有
	0004	生立木		ヒノキ	一般材	正常木	20	17	0.270	1					0.270	有
	0005	生立木		ヒノキ	一般材	正常木	20	19	0.310	1					0.310	有
	0006	生立木		ヒノキ	一般材	正常木	20	20	0.330	1					0.330	有
	0007	生立木		ヒノキ	一般材	正常木	22	20	0.390	2					0.780	有
	0008	生立木		ヒノキ	一般材	正常木	22	21	0.410	2					0.820	有
	0009	生立木		ヒノキ	一般材	正常木	24	19	0.430	2					0.860	有
	0010	生立木		ヒノキ	一般材	正常木	24	20	0.460	4					1.840	有
	0011	生立木		ヒノキ	一般材	正常木	24	21	0.480	1					0.480	有
	0012	生立木		ヒノキ	一般材	正常木	26	20	0.530	4					2.120	有
	0013	生立木		ヒノキ	一般材	正常木	26	21	0.560	5					2.800	有
	0014	生立木		ヒノキ	一般材	正常木	26	22	0.590	1					0.590	有
	0015	生立木		ヒノキ	一般材	正常木	28	20	0.610	2					1.220	有
	0016	生立木		ヒノキ	一般材	正常木	28	21	0.640	3					1.920	有
	0017	生立木		ヒノキ	一般材	正常木	30	20	0.690	1					0.690	有
	0018	生立木		ヒノキ	一般材	正常木	32	20	0.780	3					2.340	有
	0019	生立木		ヒノキ	一般材	正常木	36	21	1.020	2					2.040	有
	0020	生立木		ヒノキ	一般材	正常木	42	23	1.500	1					1.500	有

復命書番号 : 04- 69 森林事務所 : 徳地森林事務所 国有林名 : 滑山
 林 班 : 34 小 班 : に 伐 区 :
 調査方法 : 標準地 拡大方法 : 面積拡大

色 別	番 号	生 被 別	態 様 区 分	樹 種	材 種	品 質	胸 高 直 径	樹 高	単 木 材 積	本 数	控 除				実 材 積	拡 大
											長	径	%	材 積		
	0021	生立木		ヒノキ	一般材	根曲木	14	17	0.140	1					0.140	有
	0022	生立木		ヒノキ	一般材	根曲木	16	16	0.170	2					0.340	有
	0023	生立木		ヒノキ	一般材	根曲木	16	17	0.180	1					0.180	有
	0024	生立木		ヒノキ	一般材	根曲木	16	19	0.210	1					0.210	有
	0025	生立木		ヒノキ	一般材	根曲木	18	19	0.260	4					1.040	有
	0026	生立木		ヒノキ	一般材	根曲木	18	20	0.270	1					0.270	有
	0027	生立木		ヒノキ	一般材	根曲木	20	19	0.310	7					2.170	有
	0028	生立木		ヒノキ	一般材	根曲木	20	20	0.330	5					1.650	有
	0029	生立木		ヒノキ	一般材	根曲木	22	19	0.370	1					0.370	有
	0030	生立木		ヒノキ	一般材	根曲木	22	20	0.390	3					1.170	有
	0031	生立木		ヒノキ	一般材	根曲木	22	21	0.410	1					0.410	有
	0032	生立木		ヒノキ	一般材	根曲木	24	19	0.430	3					1.290	有
	0033	生立木		ヒノキ	一般材	根曲木	24	20	0.460	2					0.920	有
	0034	生立木		ヒノキ	一般材	根曲木	24	21	0.480	1					0.480	有
	0035	生立木		ヒノキ	一般材	根曲木	26	20	0.530	4					2.120	有
	0036	生立木		ヒノキ	一般材	根曲木	26	21	0.560	2					1.120	有
	0037	生立木		ヒノキ	一般材	根曲木	28	20	0.610	2					1.220	有
	0038	生立木		ヒノキ	一般材	根曲木	28	21	0.640	3					1.920	有
	0039	生立木		ヒノキ	一般材	根曲木	30	19	0.650	1					0.650	有
	0040	生立木		ヒノキ	一般材	根曲木	30	20	0.690	3					2.070	有

復命書番号 : 04- 69 森林事務所 : 徳地森林事務所 国有林名 : 滑山
 林 班 : 34 小 班 : に 伐 区 :
 調査方法 : 標準地 拡大方法 : 面積拡大

色 別	番 号	生 被 別	態 様 区 分	樹 種	材 種	品 質	胸 高 直 径	樹 高	単 木 材 積	本 数	控 除				実 材 積	拡 大	
											長	径	%	材 積			
	0041	生立木		ヒノキ	一般材	根曲木	30	21	0.730	3					2.190	有	
	0042	生立木		ヒノキ	一般材	根曲木	32	20	0.780	1					0.780	有	
	0043	生立木		ヒノキ	一般材	根曲木	32	21	0.820	2					1.640	有	
	0044	生立木		ヒノキ	低質材	低質	20	18	0.290	1					0.290	有	
	0045	生立木		ヒノキ	低質材	低質	24	20	0.460	2					0.920	有	
	0046	生立木		ヒノキ	低質材	低質	30	21	0.730	1					0.730	有	
										N 計本数 :	97	N 計材積 :				47.850	
										L 計本数 :	0	L 計材積 :				0.000	
										N L 計本数 :	97	N L 計材積 :				47.850	

復命書番号 : 04- 70 森林事務所 : 徳地森林事務所 国有林名 : 滑山
 林 班 : 34 小 班 : ろ 伐 区 :
 調査方法 : 標準地 拡大方法 : 面積拡大

色 別	番 号	生 被 別	態 様 区 分	樹 種	材 種	品 質	胸 高 直 径	樹 高	単 木 材 積	本 数	控 除				実 材 積	拡 大
											長	径	%	材 積		
	0001	生立木		スギ山陽	一般材	正常木	24	22	0.460	2					0.920	有
	0002	生立木		スギ山陽	一般材	正常木	26	22	0.530	1					0.530	有
	0003	生立木		スギ山陽	一般材	正常木	30	21	0.660	2					1.320	有
	0004	生立木		スギ山陽	一般材	正常木	32	21	0.740	1					0.740	有
	0005	生立木		スギ山陽	一般材	正常木	34	20	0.790	1					0.790	有
	0006	生立木		スギ山陽	一般材	正常木	34	23	0.910	1					0.910	有
	0007	生立木		スギ山陽	一般材	正常木	34	24	0.940	1					0.940	有
	0008	生立木		スギ山陽	一般材	正常木	36	22	0.960	1					0.960	有
	0009	生立木		スギ山陽	一般材	正常木	36	23	1.010	1					1.010	有
	0010	生立木		スギ山陽	一般材	正常木	36	24	1.050	2					2.100	有
	0011	生立木		スギ山陽	一般材	正常木	38	22	1.060	2					2.120	有
	0012	生立木		スギ山陽	一般材	正常木	38	24	1.160	2					2.320	有
	0013	生立木		スギ山陽	一般材	正常木	40	22	1.170	1					1.170	有
	0014	生立木		スギ山陽	一般材	正常木	40	23	1.220	1					1.220	有
	0015	生立木		スギ山陽	一般材	正常木	40	25	1.320	1					1.320	有
	0016	生立木		スギ山陽	一般材	正常木	42	21	1.220	2					2.440	有
	0017	生立木		スギ山陽	一般材	正常木	42	24	1.390	1					1.390	有
	0018	生立木		スギ山陽	一般材	正常木	44	21	1.330	1					1.330	有
	0019	生立木		スギ山陽	一般材	正常木	44	23	1.450	2					2.900	有
	0020	生立木		スギ山陽	一般材	正常木	44	24	1.510	2					3.020	有

復命書番号 : 04- 70 森林事務所 : 徳地森林事務所 国有林名 : 滑山
 林 班 : 34 小 班 : ろ 伐 区 :
 調査方法 : 標準地 拡大方法 : 面積拡大

色 別	番 号	生 被 別	態 様 区 分	樹 種	材 種	品 質	胸 高 直 径	樹 高	単 木 材 積	本 数	控 除				実 材 積	拡 大
											長	径	%	材 積		
	0021	生立木		スギ山陽	一般材	正常木	44	25	1.580	1					1.580	有
	0022	生立木		スギ山陽	一般材	正常木	44	26	1.640	1					1.640	有
	0023	生立木		スギ山陽	一般材	正常木	46	24	1.640	1					1.640	有
	0024	生立木		スギ山陽	一般材	正常木	46	25	1.710	1					1.710	有
	0025	生立木		スギ山陽	一般材	正常木	50	23	1.830	1					1.830	有
	0026	生立木		スギ山陽	一般材	正常木	50	24	1.910	1					1.910	有
	0027	生立木		スギ山陽	一般材	正常木	50	26	2.070	1					2.070	有
	0028	生立木		スギ山陽	一般材	正常木	52	26	2.220	1					2.220	有
	0029	生立木		スギ山陽	一般材	正常木	56	26	2.550	1					2.550	有
	0030	生立木		スギ山陽	一般材	正常木	62	26	3.070	1					3.070	有
	0031	生立木		スギ山陽	一般材	根曲木	22	20	0.360	1					0.360	有
	0032	生立木		スギ山陽	一般材	根曲木	22	21	0.370	1					0.370	有
	0033	生立木		スギ山陽	一般材	根曲木	24	22	0.460	3					1.380	有
	0034	生立木		スギ山陽	一般材	根曲木	26	21	0.510	1					0.510	有
	0035	生立木		スギ山陽	一般材	根曲木	28	21	0.580	1					0.580	有
	0036	生立木		スギ山陽	一般材	根曲木	30	21	0.660	3					1.980	有
	0037	生立木		スギ山陽	一般材	根曲木	32	22	0.780	1					0.780	有
	0038	生立木		スギ山陽	一般材	根曲木	34	21	0.830	1					0.830	有
	0039	生立木		スギ山陽	一般材	根曲木	34	22	0.870	2					1.740	有
	0040	生立木		スギ山陽	一般材	根曲木	34	24	0.940	1					0.940	有

復命書番号 : 04- 70 森林事務所 : 徳地森林事務所 国有林名 : 滑山
 林 班 : 34 小 班 : ろ 伐 区 :
 調査方法 : 標準地 拡大方法 : 面積拡大

色 別	番 号	生 被 別	態 様 区 分	樹 種	材 種	品 質	胸 高 直 径	樹 高	単 木 材 積	本 数	控 除				実 材 積	拡 大
											長	径	%	材 積		
	0041	生立木		スギ山陽	一般材	根曲木	36	21	0.920	3					2.760	有
	0042	生立木		スギ山陽	一般材	根曲木	36	22	0.960	2					1.920	有
	0043	生立木		スギ山陽	一般材	根曲木	38	21	1.010	1					1.010	有
	0044	生立木		スギ山陽	一般材	根曲木	38	22	1.060	1					1.060	有
	0045	生立木		スギ山陽	一般材	根曲木	40	21	1.110	1					1.110	有
	0046	生立木		スギ山陽	一般材	根曲木	40	22	1.170	1					1.170	有
	0047	生立木		スギ山陽	一般材	根曲木	40	25	1.320	1					1.320	有
	0048	生立木		スギ山陽	一般材	根曲木	46	22	1.510	1					1.510	有
	0049	生立木		スギ山陽	一般材	根曲木	46	23	1.570	1					1.570	有
	0050	生立木		スギ山陽	一般材	根曲木	50	24	1.910	1					1.910	有
	0051	生立木		スギ山陽	一般材	根曲木	52	25	2.140	1					2.140	有
	0052	生立木		スギ山陽	低質材	低質	14	17	0.130	1					0.130	有
	0053	生立木		スギ山陽	低質材	低質	16	17	0.170	1					0.170	有
	0054	生立木		スギ山陽	低質材	低質	18	19	0.230	1					0.230	有
	0055	生立木		スギ山陽	低質材	低質	18	21	0.260	1					0.260	有
	0056	生立木		スギ山陽	低質材	低質	20	18	0.270	1					0.270	有
	0057	生立木		スギ山陽	低質材	低質	20	20	0.300	2					0.600	有
	0058	生立木		スギ山陽	低質材	低質	20	22	0.330	1					0.330	有
	0059	生立木		スギ山陽	低質材	低質	22	19	0.340	1					0.340	有
	0060	生立木		スギ山陽	低質材	低質	24	22	0.460	2					0.920	有

復命書番号 : 04- 70 森林事務所 : 徳地森林事務所 国有林名 : 滑山
 林 班 : 34 小 班 : ろ 伐 区 :
 調査方法 : 標準地 拡大方法 : 面積拡大

色 別	番 号	生 被 別	態 様 区 分	樹 種	材 種	品 質	胸 高 直 径	樹 高	単 木 材 積	本 数	控 除				実 材 積	拡 大	
											長	径	%	材 積			
	0061	生立木		スギ山陽	低質材	低質	28	23	0.640	2					1.280	有	
	0062	生立木		スギ山陽	低質材	低質	30	21	0.660	1					0.660	有	
	0063	生立木		スギ山陽	低質材	低質	30	22	0.690	2					1.380	有	
	0064	生立木		スギ山陽	低質材	低質	34	25	0.980	1					0.980	有	
	0065	生立木		スギ山陽	低質材	低質	42	24	1.390	1					1.390	有	
										N 計本数 :	85	N 計材積 :				85.560	
										L 計本数 :	0	L 計材積 :				0.000	
										N L 計本数 :	85	N L 計材積 :				85.560	

復命書番号 : 04- 71 森林事務所 : 徳地森林事務所 国有林名 : 滑山
 林 班 : 34 小 班 : ろ 伐 区 :
 調査方法 : 標準地 拡大方法 : 面積拡大

色 別	番 号	生 被 別	態 様 区 分	樹 種	材 種	品 質	胸 高 直 径	樹 高	単 木 材 積	本 数	控 除				実 材 積	拡 大
											長	径	%	材 積		
	0001	生立木		ヒノキ	一般材	正常木	18	19	0.260	1					0.260	有
	0002	生立木		ヒノキ	一般材	正常木	18	20	0.270	2					0.540	有
	0003	生立木		ヒノキ	一般材	正常木	18	21	0.290	2					0.580	有
	0004	生立木		ヒノキ	一般材	正常木	20	18	0.290	2					0.580	有
	0005	生立木		ヒノキ	一般材	正常木	20	19	0.310	2					0.620	有
	0006	生立木		ヒノキ	一般材	正常木	20	20	0.330	2					0.660	有
	0007	生立木		ヒノキ	一般材	正常木	20	21	0.350	2					0.700	有
	0008	生立木		ヒノキ	一般材	正常木	22	18	0.350	1					0.350	有
	0009	生立木		ヒノキ	一般材	正常木	22	20	0.390	3					1.170	有
	0010	生立木		ヒノキ	一般材	正常木	22	21	0.410	1					0.410	有
	0011	生立木		ヒノキ	一般材	正常木	24	16	0.360	1					0.360	有
	0012	生立木		ヒノキ	一般材	正常木	24	20	0.460	2					0.920	有
	0013	生立木		ヒノキ	一般材	正常木	24	21	0.480	3					1.440	有
	0014	生立木		ヒノキ	一般材	正常木	24	22	0.510	2					1.020	有
	0015	生立木		ヒノキ	一般材	正常木	26	19	0.500	1					0.500	有
	0016	生立木		ヒノキ	一般材	正常木	26	20	0.530	4					2.120	有
	0017	生立木		ヒノキ	一般材	正常木	26	21	0.560	8					4.480	有
	0018	生立木		ヒノキ	一般材	正常木	26	22	0.590	2					1.180	有
	0019	生立木		ヒノキ	一般材	正常木	28	20	0.610	1					0.610	有
	0020	生立木		ヒノキ	一般材	正常木	28	21	0.640	2					1.280	有

復命書番号 : 04- 71 森林事務所 : 徳地森林事務所 国有林名 : 滑山
 林 班 : 34 小 班 : ろ 伐 区 :
 調査方法 : 標準地 拡大方法 : 面積拡大

色 別	番 号	生 被 別	態 様 区 分	樹 種	材 種	品 質	胸 高 直 径	樹 高	単 木 材 積	本 数	控 除				実 材 積	拡 大
											長	径	%	材 積		
	0021	生立木		ヒノキ	一般材	正常木	28	22	0.680	2					1.360	有
	0022	生立木		ヒノキ	一般材	正常木	30	19	0.650	1					0.650	有
	0023	生立木		ヒノキ	一般材	正常木	30	21	0.730	6					4.380	有
	0024	生立木		ヒノキ	一般材	正常木	30	22	0.770	2					1.540	有
	0025	生立木		ヒノキ	一般材	正常木	30	23	0.810	1					0.810	有
	0026	生立木		ヒノキ	一般材	正常木	32	21	0.820	1					0.820	有
	0027	生立木		ヒノキ	一般材	正常木	32	22	0.870	2					1.740	有
	0028	生立木		ヒノキ	一般材	正常木	34	22	0.970	2					1.940	有
	0029	生立木		ヒノキ	一般材	根曲木	16	19	0.210	1					0.210	有
	0030	生立木		ヒノキ	一般材	根曲木	18	19	0.260	1					0.260	有
	0031	生立木		ヒノキ	一般材	根曲木	18	20	0.270	1					0.270	有
	0032	生立木		ヒノキ	一般材	根曲木	20	20	0.330	4					1.320	有
	0033	生立木		ヒノキ	一般材	根曲木	22	18	0.350	1					0.350	有
	0034	生立木		ヒノキ	一般材	根曲木	22	19	0.370	1					0.370	有
	0035	生立木		ヒノキ	一般材	根曲木	22	20	0.390	3					1.170	有
	0036	生立木		ヒノキ	一般材	根曲木	22	21	0.410	1					0.410	有
	0037	生立木		ヒノキ	一般材	根曲木	24	21	0.480	1					0.480	有
	0038	生立木		ヒノキ	一般材	根曲木	24	23	0.540	1					0.540	有
	0039	生立木		ヒノキ	一般材	根曲木	26	20	0.530	1					0.530	有
	0040	生立木		ヒノキ	一般材	根曲木	26	21	0.560	1					0.560	有

復命書番号 : 04- 71 森林事務所 : 徳地森林事務所 国有林名 : 滑山
 林 班 : 34 小 班 : ろ 伐 区 :
 調査方法 : 標準地 拡大方法 : 面積拡大

色 別	番 号	生 被 別	態 様 区 分	樹 種	材 種	品 質	胸 高 直 径	樹 高	単 木 材 積	本 数	控 除				実 材 積	拡 大	
											長	径	%	材 積			
	0041	生立木		ヒノキ	一般材	根曲木	32	20	0.780	1					0.780	有	
	0042	生立木		ヒノキ	一般材	根曲木	32	22	0.870	1					0.870	有	
	0043	生立木		ヒノキ	低質材	低質	16	16	0.170	1					0.170	有	
	0044	生立木		ヒノキ	低質材	低質	18	19	0.260	1					0.260	有	
	0045	生立木		ヒノキ	低質材	低質	20	18	0.290	1					0.290	有	
	0046	生立木		ヒノキ	低質材	低質	20	19	0.310	2					0.620	有	
	0047	生立木		ヒノキ	低質材	低質	20	20	0.330	1					0.330	有	
	0048	生立木		ヒノキ	低質材	低質	22	19	0.370	1					0.370	有	
	0049	生立木		ヒノキ	低質材	低質	22	21	0.410	1					0.410	有	
	0050	生立木		ヒノキ	低質材	低質	24	20	0.460	1					0.460	有	
	0051	生立木		ヒノキ	低質材	低質	26	19	0.500	1					0.500	有	
	0052	生立木		ヒノキ	低質材	低質	26	20	0.530	1					0.530	有	
	0053	生立木		ヒノキ	低質材	低質	26	21	0.560	1					0.560	有	
	0054	生立木		ヒノキ	低質材	低質	28	21	0.640	2					1.280	有	
	0055	生立木		ヒノキ	低質材	低質	32	20	0.780	1					0.780	有	
										N 計本数 :	95	N 計材積 :				47.700	
										L 計本数 :	0	L 計材積 :				0.000	
										N L 計本数 :	95	N L 計材積 :				47.700	

立木11号

立木公売物件 位置図

物件所在地：山口県山口市徳地柚木
滑山国有林11は、に林小班

1:200,000

公売物件箇所

現地案内

現地案内を希望される方は、**令和8年7月2日（木）17時まで**に下記連絡先へ必ずご連絡ください。日程調整のうえ、実施します。

連絡先：山口森林管理事務所 業務グループ 主任森林整備官 野村 正美
TEL 050-3160-6155 (IP)
TEL 083-922-0386 (NTT)

案内者：山口森林管理事務所 西山口森林事務所 首席森林官 山田 邦彦

立木11号

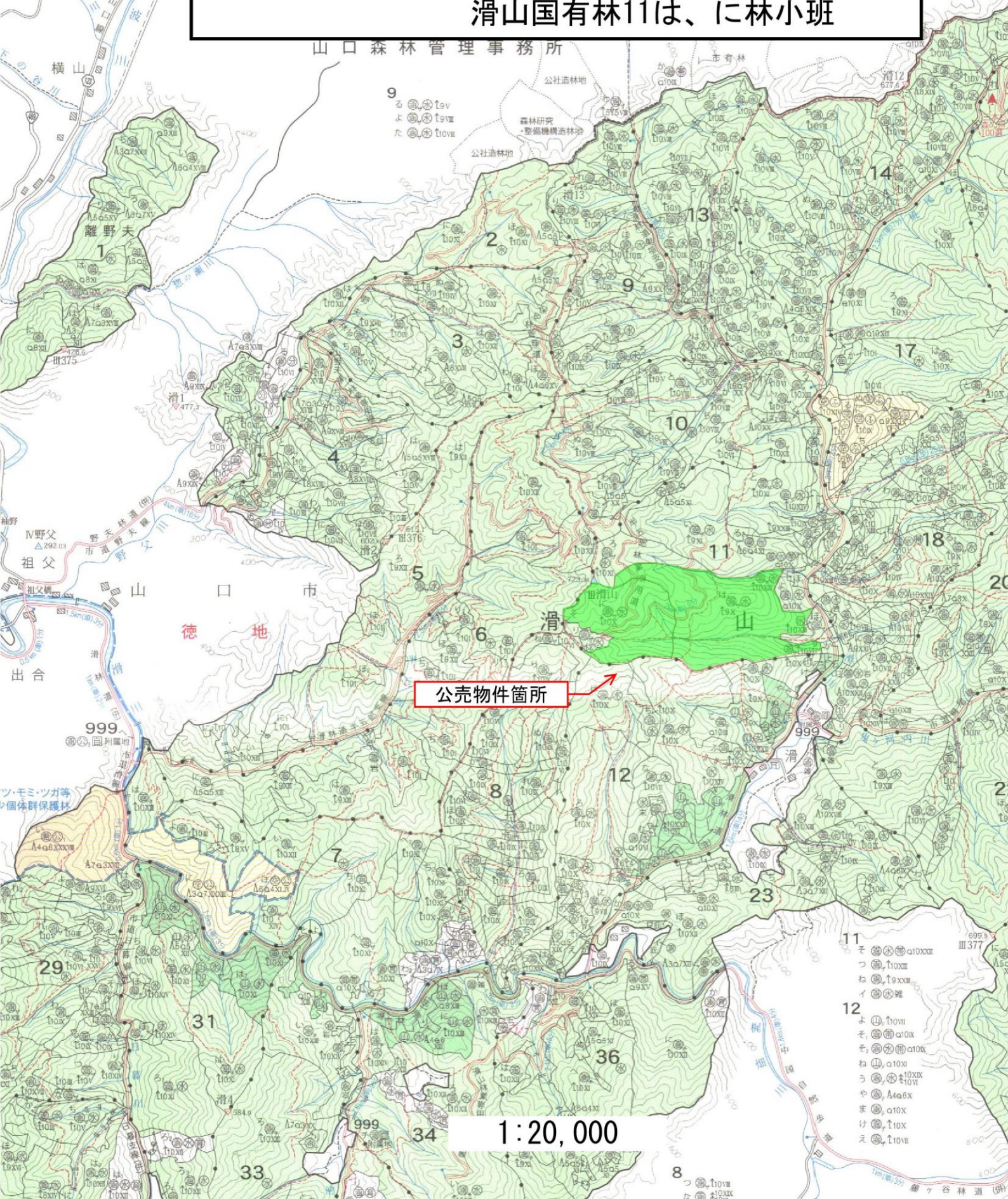
芦田・佐波川広域流域森林計画区

山口森林計画区

立木公売物件 位置図

物件所在地：山口県山口市徳地柚木
滑山国有林11は、に林小班

山口森林管理事務所







公売物件箇所

1:20,000

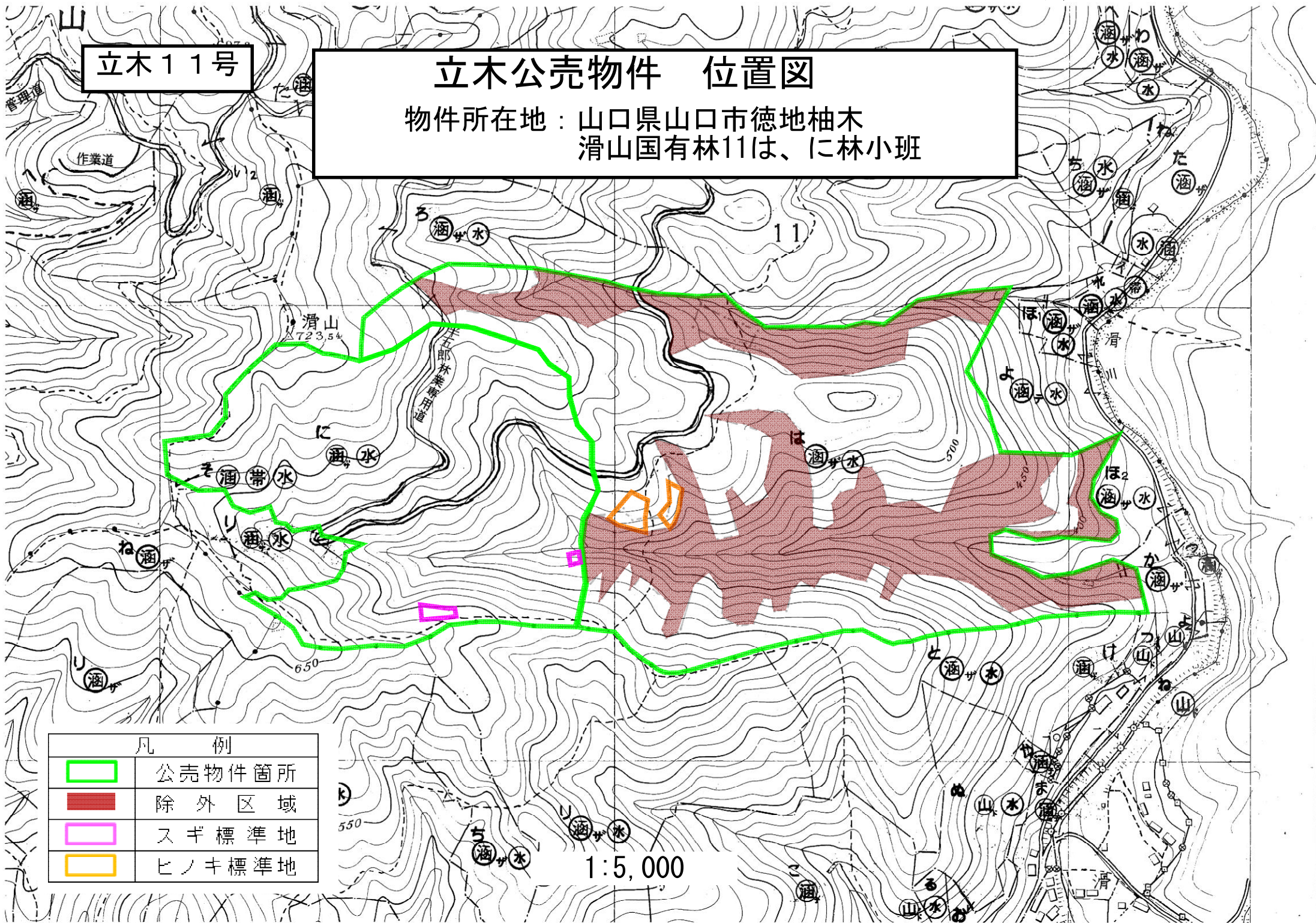
立木11号

立木公売物件 位置図

物件所在地：山口県山口市徳地柚木
滑山国有林11は、に林小班

凡 例	
	公売物件箇所
	除外区域
	スギ標準地
	ヒノキ標準地

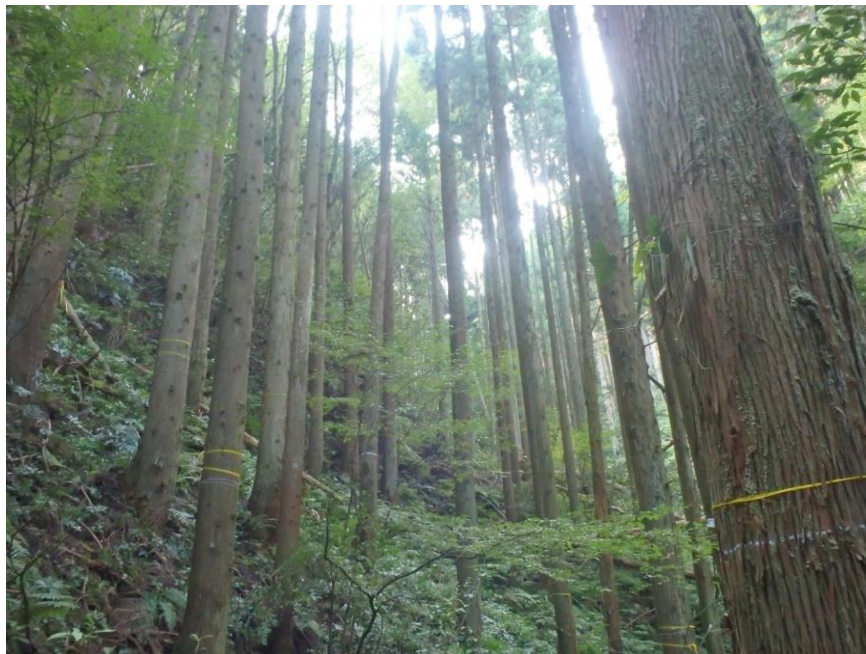
1:5,000



立木公売物件 現況写真

立木11号

物件所在地 山口県山口市徳地柚木 滑山国有林11は、に林小班



林内 (スギ)



林内 (ヒノキ)

樹種別一覧表

立木11号

物件所在地 山口県山口市徳地柚木
滑山国有林11は、に林小班
林 齢 58・57年生
面 積 17.37ha

樹種	物件全域		標準地		
	面積 (ha)	数量 (m ³)	面積 (ha)	数量 (m ³)	
N	スギ	1.90	552.14	0.05	14.53
	ヒノキ	15.47	1,775.82	0.38	43.62
	計	17.37	2,327.96	0.43	58.15
合計		17.37	2,327.96	0.43	58.15

※ 標準地内における立木調査野帳は別紙のとおり

樹 材 種 別 一 覧 表

復命書番号 : 05 - 26
林班 : 11

森林事務所 : 徳地森林事務所
小班 : は

国有林名 : 滑山
伐区 :

樹 種 名	材 種 分 区	生 被 別	態 様 分 区	品 質 分 区	胸 高 直 径	樹 高	本 数	幹 材 積	平 均 木 材 積	控 除 有 無
スギ山陽	一般材	生立木		正常木	22	20	35	12.75	0.364	無
					26	18	35	15.59	0.445	無
					26	19	70	32.59	0.466	無
					28	19	35	18.77	0.536	無
					28	20	35	19.48	0.557	無
					30	19	35	21.25	0.607	無
					32	19	35	23.73	0.678	無
					32	20	35	25.15	0.719	無
					32	21	70	52.42	0.749	無
					32	22	35	27.63	0.789	無
					34	20	35	27.98	0.799	無
					36	20	35	31.17	0.891	無
					36	21	35	32.59	0.931	無
					38	19	35	32.59	0.931	無
					38	20	35	34.36	0.982	無
					38	22	35	37.55	1.073	無
					40	21	105	117.95	1.123	無
					40	22	35	41.44	1.184	無
					42	19	35	38.96	1.113	無
					42	23	35	47.11	1.346	無
					44	21	70	94.22	1.346	無
					44	22	35	49.24	1.407	無
					46	22	35	53.49	1.528	無
					48	21	35	54.90	1.569	無
					50	22	70	123.97	1.771	無
					50	23	35	64.82	1.852	無
					52	22	35	66.59	1.903	無
					52	23	35	69.78	1.994	無
					54	22	35	71.55	2.044	無
					58	22	35	81.47	2.328	無
				品質計			1,260	1,421.09		
				根曲木	26	16	35	13.81	0.395	無
				品質計			35	13.81		
			態様計		38	21	1,295	1,434.90		
		生被計					1,295	1,434.90		

* 態様計の胸高直径、樹高は、平均胸高直径、平均樹高である。

樹 材 種 別 一 覧 表

復命書番号： 05 - 27
林班： 11

森林事務所： 徳地森林事務所
小班： は

国有林名： 滑山
伐区：

樹 種 名	材 種 分 区	生 被 別	態 様 分 区	品 質 分 区	胸 高 直 径	樹 高	本 数	幹 材 積	平 均 木 材 積	控 除 有 無
ヒノキ	一般材	生立木		正常木	16	13	82	11.58	0.141	無
					16	14	41	6.21	0.151	無
					16	16	41	7.03	0.171	無
					18	13	41	7.03	0.171	無
					18	14	41	7.45	0.182	無
					18	16	41	8.69	0.212	無
					18	17	41	9.52	0.232	無
					20	16	123	32.27	0.262	無
					20	17	82	22.34	0.272	無
					22	14	41	10.76	0.262	無
					22	15	41	11.58	0.282	無
					22	16	41	12.82	0.313	無
					22	17	41	13.65	0.333	無
					22	18	41	14.48	0.353	無
					24	14	41	12.82	0.313	無
					24	16	41	14.89	0.363	無
					24	17	82	31.44	0.383	無
					24	18	41	16.96	0.414	無
					26	16	123	52.13	0.424	無
					26	17	82	36.40	0.444	無
					26	18	41	19.44	0.474	無
					28	16	41	19.86	0.484	無
					28	17	82	42.20	0.515	無
					28	18	41	22.34	0.545	無
					30	16	41	22.34	0.545	無
					30	17	82	47.99	0.585	無
					30	18	41	25.65	0.626	無
					34	17	41	30.20	0.737	無
					34	19	41	33.92	0.827	無
					38	18	41	39.30	0.959	無
				品質計			1,640	643.29		
				根曲木	18	15	41	8.27	0.202	無
					20	14	41	9.10	0.222	無
					20	15	41	9.93	0.242	無
					20	16	41	10.76	0.262	無

* 態様計の胸高直径、樹高は、平均胸高直径、平均樹高である。

樹 材 種 別 一 覧 表

復命書番号 : 05 - 29
林班 : 11

森林事務所 : 徳地森林事務所
小班 : に

国有林名 : 滑山
伐区 :

樹 種 名	材 種 分 区	生 被 別	態 様 分 区	品 質 分 区	胸 高 直 径	樹 高	本 数	幹 材 積	平 均 木 材 積	控 除 有 無
ヒノキ	一般材	生立木		正常木	16	13	80	11.21	0.140	無
					16	14	40	6.01	0.150	無
					16	16	40	6.81	0.170	無
					18	13	40	6.81	0.170	無
					18	14	40	7.21	0.180	無
					18	16	40	8.41	0.210	無
					18	17	40	9.21	0.230	無
					20	16	120	31.24	0.260	無
					20	17	80	21.63	0.270	無
					22	14	40	10.41	0.260	無
					22	15	40	11.22	0.281	無
					22	16	40	12.42	0.311	無
					22	17	40	13.22	0.331	無
					22	18	40	14.02	0.351	無
					24	14	40	12.42	0.311	無
					24	16	40	14.42	0.361	無
					24	17	80	30.44	0.381	無
					24	18	40	16.42	0.411	無
					26	16	120	50.47	0.421	無
					26	17	80	35.25	0.441	無
					26	18	40	18.83	0.471	無
					28	16	40	19.23	0.481	無
					28	17	80	40.85	0.511	無
					28	18	40	21.63	0.541	無
					30	16	40	21.63	0.541	無
					30	17	80	46.46	0.581	無
					30	18	40	24.83	0.621	無
					34	17	40	29.24	0.731	無
					34	19	40	32.84	0.821	無
					38	18	40	38.05	0.951	無
				品質計			1,600	622.84		
				根曲木	18	15	40	8.01	0.200	無
					20	14	40	8.81	0.220	無
					20	15	40	9.61	0.240	無
					20	16	40	10.41	0.260	無

* 態様計の胸高直径、樹高は、平均胸高直径、平均樹高である。

復命書番号 : 05- 26 森林事務所 : 徳地森林事務所 国有林名 : 滑山
 林 班 : 11 小 班 : は 伐 区 :
 調査方法 : 標準地 拡大方法 : 面積拡大

色 別	番 号	生 被 別	態 様 区 分	樹 種	材 種	品 質	胸 高 直 径	樹 高	単 木 材 積	本 数	控 除				実 材 積	拡 大
											長	径	%	材 積		
	0001	生立木		スギ山陽	一般材	正常木	42	19	1.100	1					1.100	有
	0002	生立木		スギ山陽	一般材	正常木	26	18	0.440	1					0.440	有
	0003	生立木		スギ山陽	一般材	正常木	38	19	0.920	1					0.920	有
	0004	生立木		スギ山陽	一般材	正常木	32	19	0.670	1					0.670	有
	0005	生立木		スギ山陽	一般材	正常木	32	20	0.710	1					0.710	有
	0006	生立木		スギ山陽	一般材	正常木	28	20	0.550	1					0.550	有
	0007	生立木		スギ山陽	一般材	正常木	32	21	0.740	1					0.740	有
	0008	生立木		スギ山陽	一般材	正常木	40	21	1.110	1					1.110	有
	0009	生立木		スギ山陽	一般材	正常木	58	22	2.300	1					2.300	有
	0010	生立木		スギ山陽	一般材	正常木	44	21	1.330	1					1.330	有
	0011	生立木		スギ山陽	一般材	正常木	34	20	0.790	1					0.790	有
	0012	生立木		スギ山陽	一般材	正常木	30	19	0.600	1					0.600	有
	0013	生立木		スギ山陽	一般材	正常木	36	20	0.880	1					0.880	有
	0014	生立木		スギ山陽	一般材	正常木	26	19	0.460	1					0.460	有
	0015	生立木		スギ山陽	一般材	正常木	44	21	1.330	1					1.330	有
	0016	生立木		スギ山陽	低質材	低質	44	22	1.390	1					1.390	有
	0017	生立木		スギ山陽	一般材	正常木	40	21	1.110	1					1.110	有
	0018	生立木		スギ山陽	一般材	正常木	50	22	1.750	1					1.750	有
	0019	生立木		スギ山陽	一般材	正常木	46	22	1.510	1					1.510	有
	0020	生立木		スギ山陽	一般材	正常木	28	19	0.530	1					0.530	有

復命書番号 : 05- 26 森林事務所 : 徳地森林事務所 国有林名 : 滑山
 林 班 : 11 小 班 : は 伐 区 :
 調査方法 : 標準地 拡大方法 : 面積拡大

色 別	番 号	生 被 別	態 様 区 分	樹 種	材 種	品 質	胸 高 直 径	樹 高	単 木 材 積	本 数	控 除				実 材 積	拡 大	
											長	径	%	材 積			
	0021	生立木		スギ山陽	一般材	正常木	32	21	0.740	1					0.740	有	
	0022	生立木		スギ山陽	一般材	正常木	48	21	1.550	1					1.550	有	
	0023	生立木		スギ山陽	一般材	正常木	54	22	2.020	1					2.020	有	
	0024	生立木		スギ山陽	一般材	正常木	38	22	1.060	1					1.060	有	
	0025	生立木		スギ山陽	一般材	正常木	52	23	1.970	1					1.970	有	
	0026	生立木		スギ山陽	一般材	根曲木	26	16	0.390	1					0.390	有	
	0027	生立木		スギ山陽	一般材	正常木	38	20	0.970	1					0.970	有	
	0028	生立木		スギ山陽	一般材	正常木	42	23	1.330	1					1.330	有	
	0029	生立木		スギ山陽	一般材	正常木	50	23	1.830	1					1.830	有	
	0030	生立木		スギ山陽	一般材	正常木	40	21	1.110	1					1.110	有	
	0031	生立木		スギ山陽	一般材	正常木	36	21	0.920	1					0.920	有	
	0032	生立木		スギ山陽	一般材	正常木	22	20	0.360	1					0.360	有	
	0033	生立木		スギ山陽	一般材	正常木	44	22	1.390	1					1.390	有	
	0034	生立木		スギ山陽	一般材	正常木	50	22	1.750	1					1.750	有	
	0035	生立木		スギ山陽	一般材	正常木	52	22	1.880	1					1.880	有	
	0036	生立木		スギ山陽	一般材	正常木	26	19	0.460	1					0.460	有	
	0037	生立木		スギ山陽	一般材	正常木	40	22	1.170	1					1.170	有	
	0038	生立木		スギ山陽	一般材	正常木	32	22	0.780	1					0.780	有	
										N 計本数 :	38	N 計材積 :				41.900	
										L 計本数 :	0	L 計材積 :				0.000	
										N L 計本数 :	38	N L 計材積 :				41.900	

復命書番号 : 05- 27 森林事務所 : 徳地森林事務所 国有林名 : 滑山
 林 班 : 11 小 班 : は 伐 区 :
 調査方法 : 標準地 拡大方法 : 面積拡大

色 別	番 号	生 被 別	態 様 区 分	樹 種	材 種	品 質	胸 高 直 径	樹 高	単 木 材 積	本 数	控 除				実 材 積	拡 大
											長	径	%	材 積		
	0001	生立木		ヒノキ	一般材	根曲木	22	15	0.280	1					0.280	有
	0002	生立木		ヒノキ	一般材	根曲木	20	15	0.240	1					0.240	有
	0003	生立木		ヒノキ	一般材	正常木	26	17	0.440	1					0.440	有
	0004	生立木		ヒノキ	一般材	正常木	26	16	0.420	1					0.420	有
	0005	生立木		ヒノキ	低質材	低質	14	14	0.120	1					0.120	有
	0006	生立木		ヒノキ	一般材	正常木	26	16	0.420	1					0.420	有
	0007	生立木		ヒノキ	一般材	正常木	22	16	0.310	1					0.310	有
	0008	生立木		ヒノキ	一般材	正常木	24	16	0.360	1					0.360	有
	0009	生立木		ヒノキ	一般材	正常木	16	13	0.140	1					0.140	有
	0010	生立木		ヒノキ	低質材	低質	16	15	0.160	1					0.160	有
	0011	生立木		ヒノキ	一般材	正常木	34	17	0.730	1					0.730	有
	0012	生立木		ヒノキ	一般材	正常木	38	18	0.950	1					0.950	有
	0013	生立木		ヒノキ	一般材	正常木	18	16	0.210	1					0.210	有
	0014	生立木		ヒノキ	一般材	正常木	30	18	0.620	1					0.620	有
	0015	生立木		ヒノキ	一般材	正常木	16	14	0.150	1					0.150	有
	0016	生立木		ヒノキ	一般材	根曲木	24	17	0.380	1					0.380	有
	0017	生立木		ヒノキ	一般材	根曲木	26	17	0.440	1					0.440	有
	0018	生立木		ヒノキ	一般材	正常木	20	16	0.260	1					0.260	有
	0019	生立木		ヒノキ	一般材	根曲木	20	16	0.260	1					0.260	有
	0020	生立木		ヒノキ	一般材	正常木	16	16	0.170	1					0.170	有

復命書番号 : 05- 27 森林事務所 : 徳地森林事務所 国有林名 : 滑山
 林 班 : 11 小 班 : は 伐 区 :
 調査方法 : 標準地 拡大方法 : 面積拡大

色 別	番 号	生 被 別	態 様 区 分	樹 種	材 種	品 質	胸 高 直 径	樹 高	単 木 材 積	本 数	控 除				実 材 積	拡 大
											長	径	%	材 積		
	0021	生立木		ヒノキ	低質材	低質	16	16	0.170	1					0.170	有
	0022	生立木		ヒノキ	一般材	正常木	26	17	0.440	1					0.440	有
	0023	生立木		ヒノキ	一般材	正常木	28	17	0.510	1					0.510	有
	0024	生立木		ヒノキ	一般材	正常木	28	17	0.510	1					0.510	有
	0025	生立木		ヒノキ	一般材	正常木	34	19	0.820	1					0.820	有
	0026	生立木		ヒノキ	一般材	正常木	28	18	0.540	1					0.540	有
	0027	生立木		ヒノキ	一般材	正常木	20	16	0.260	1					0.260	有
	0028	生立木		ヒノキ	一般材	正常木	30	17	0.580	1					0.580	有
	0029	生立木		ヒノキ	一般材	正常木	18	17	0.230	1					0.230	有
	0030	生立木		ヒノキ	一般材	正常木	22	17	0.330	1					0.330	有
	0031	生立木		ヒノキ	一般材	正常木	20	16	0.260	1					0.260	有
	0032	生立木		ヒノキ	一般材	正常木	20	17	0.270	1					0.270	有
	0033	生立木		ヒノキ	一般材	正常木	20	17	0.270	1					0.270	有
	0034	生立木		ヒノキ	一般材	正常木	30	17	0.580	1					0.580	有
	0035	生立木		ヒノキ	一般材	正常木	24	18	0.410	1					0.410	有
	0036	生立木		ヒノキ	一般材	正常木	24	17	0.380	1					0.380	有
	0037	生立木		ヒノキ	一般材	正常木	26	18	0.470	1					0.470	有
	0038	生立木		ヒノキ	一般材	正常木	22	14	0.260	1					0.260	有
	0039	生立木		ヒノキ	低質材	低質	24	14	0.310	1					0.310	有
	0040	生立木		ヒノキ	一般材	正常木	24	14	0.310	1					0.310	有

復命書番号 : 05- 27 森林事務所 : 徳地森林事務所 国有林名 : 滑山
 林 班 : 11 小 班 : は 伐 区 :
 調査方法 : 標準地 拡大方法 : 面積拡大

色 別	番 号	生 被 別	態 様 区 分	樹 種	材 種	品 質	胸 高 直 径	樹 高	単 木 材 積	本 数	控 除				実 材 積	拡 大
											長	径	%	材 積		
	0041	生立木		ヒノキ	一般材	正常木	18	14	0.180	1					0.180	有
	0042	生立木		ヒノキ	低質材	低質	14	11	0.090	1					0.090	有
	0043	生立木		ヒノキ	一般材	正常木	22	15	0.280	1					0.280	有
	0044	生立木		ヒノキ	低質材	低質	20	14	0.220	1					0.220	有
	0045	生立木		ヒノキ	一般材	正常木	16	13	0.140	1					0.140	有
	0046	生立木		ヒノキ	低質材	低質	18	12	0.150	1					0.150	有
	0047	生立木		ヒノキ	低質材	低質	10	9	0.040	1					0.040	有
	0048	生立木		ヒノキ	一般材	根曲木	26	15	0.390	1					0.390	有
	0049	生立木		ヒノキ	低質材	低質	12	12	0.070	1					0.070	有
	0050	生立木		ヒノキ	一般材	正常木	18	13	0.170	1					0.170	有
	0051	生立木		ヒノキ	低質材	低質	14	14	0.120	1					0.120	有
	0052	生立木		ヒノキ	低質材	低質	12	12	0.070	1					0.070	有
	0053	生立木		ヒノキ	一般材	正常木	26	16	0.420	1					0.420	有
	0054	生立木		ヒノキ	一般材	正常木	30	16	0.540	1					0.540	有
	0055	生立木		ヒノキ	一般材	正常木	24	17	0.380	1					0.380	有
	0056	生立木		ヒノキ	低質材	低質	12	9	0.050	1					0.050	有
	0057	生立木		ヒノキ	一般材	正常木	28	16	0.480	1					0.480	有
	0058	生立木		ヒノキ	一般材	根曲木	30	19	0.650	1					0.650	有
	0059	生立木		ヒノキ	一般材	根曲木	26	17	0.440	1					0.440	有
	0060	生立木		ヒノキ	一般材	根曲木	32	20	0.780	1					0.780	有

復命書番号 : 05- 27 森林事務所 : 徳地森林事務所 国有林名 : 滑山
 林 班 : 11 小 班 : は 伐 区 :
 調査方法 : 標準地 拡大方法 : 面積拡大

色 別	番 号	生 被 別	態 様 区 分	樹 種	材 種	品 質	胸 高 直 径	樹 高	単 木 材 積	本 数	控 除				実 材 積	拡 大	
											長	径	%	材 積			
	0061	生立木		ヒノキ	一般材	根曲木	20	14	0.220	1					0.220	有	
	0062	生立木		ヒノキ	一般材	根曲木	18	15	0.200	1					0.200	有	
	0063	生立木		ヒノキ	一般材	正常木	22	18	0.350	1					0.350	有	
	0064	生立木		ヒノキ	一般材	根曲木	24	18	0.410	1					0.410	有	
										N 計本数 :	64	N 計材積 :				21.810	
										L 計本数 :	0	L 計材積 :				0.000	
										N L 計本数 :	64	N L 計材積 :				21.810	

復命書番号 : 05- 28 森林事務所 : 徳地森林事務所 国有林名 : 滑山
 林 班 : 11 小 班 : に 伐 区 :
 調査方法 : 標準地 拡大方法 : 面積拡大

色 別	番 号	生 被 別	態 様 区 分	樹 種	材 種	品 質	胸 高 直 径	樹 高	単 木 材 積	本 数	控 除				実 材 積	拡 大	
											長	径	%	材 積			
	0001	生立木		スギ山陽	一般材	正常木	24	21	0.440	1					0.440	有	
	0002	生立木		スギ山陽	一般材	根曲木	16	18	0.180	1					0.180	有	
	0003	生立木		スギ山陽	一般材	正常木	34	20	0.790	1					0.790	有	
	0004	生立木		スギ山陽	一般材	正常木	36	23	1.010	1					1.010	有	
	0005	生立木		スギ山陽	一般材	正常木	28	22	0.610	1					0.610	有	
	0006	生立木		スギ山陽	一般材	正常木	26	23	0.550	1					0.550	有	
	0007	生立木		スギ山陽	一般材	正常木	24	22	0.460	1					0.460	有	
	0008	生立木		スギ山陽	一般材	正常木	32	16	0.570	1					0.570	有	
	0009	生立木		スギ山陽	一般材	正常木	28	19	0.530	1					0.530	有	
	0010	生立木		スギ山陽	一般材	正常木	24	20	0.420	1					0.420	有	
	0011	生立木		スギ山陽	一般材	正常木	42	22	1.280	1					1.280	有	
	0012	生立木		スギ山陽	一般材	正常木	24	21	0.440	1					0.440	有	
	0013	生立木		スギ山陽	一般材	正常木	36	22	0.960	1					0.960	有	
	0014	生立木		スギ山陽	一般材	正常木	34	22	0.870	1					0.870	有	
	0015	生立木		スギ山陽	一般材	正常木	46	23	1.570	1					1.570	有	
	0016	生立木		スギ山陽	一般材	正常木	24	22	0.460	1					0.460	有	
	0017	生立木		スギ山陽	一般材	正常木	40	23	1.220	1					1.220	有	
	0018	生立木		スギ山陽	一般材	正常木	38	23	1.110	1					1.110	有	
	0019	生立木		スギ山陽	一般材	正常木	38	22	1.060	1					1.060	有	
										N 計本数 :	19	N 計材積 :				14.530	
										L 計本数 :	0	L 計材積 :				0.000	
										N L 計本数 :	19	N L 計材積 :				14.530	

復命書番号 : 05- 29 森林事務所 : 徳地森林事務所 国有林名 : 滑山
 林 班 : 11 小 班 : に 伐 区 :
 調査方法 : 標準地 拡大方法 : 面積拡大

色 別	番 号	生 被 別	態 様 区 分	樹 種	材 種	品 質	胸 高 直 径	樹 高	単 木 材 積	本 数	控 除				実 材 積	拡 大
											長	径	%	材 積		
	0001	生立木		ヒノキ	一般材	根曲木	22	15	0.280	1					0.280	有
	0002	生立木		ヒノキ	一般材	根曲木	20	15	0.240	1					0.240	有
	0003	生立木		ヒノキ	一般材	正常木	26	17	0.440	1					0.440	有
	0004	生立木		ヒノキ	一般材	正常木	26	16	0.420	1					0.420	有
	0005	生立木		ヒノキ	低質材	低質	14	14	0.120	1					0.120	有
	0006	生立木		ヒノキ	一般材	正常木	26	16	0.420	1					0.420	有
	0007	生立木		ヒノキ	一般材	正常木	22	16	0.310	1					0.310	有
	0008	生立木		ヒノキ	一般材	正常木	24	16	0.360	1					0.360	有
	0009	生立木		ヒノキ	一般材	正常木	16	13	0.140	1					0.140	有
	0010	生立木		ヒノキ	低質材	低質	16	15	0.160	1					0.160	有
	0011	生立木		ヒノキ	一般材	正常木	34	17	0.730	1					0.730	有
	0012	生立木		ヒノキ	一般材	正常木	38	18	0.950	1					0.950	有
	0013	生立木		ヒノキ	一般材	正常木	18	16	0.210	1					0.210	有
	0014	生立木		ヒノキ	一般材	正常木	30	18	0.620	1					0.620	有
	0015	生立木		ヒノキ	一般材	正常木	16	14	0.150	1					0.150	有
	0016	生立木		ヒノキ	一般材	根曲木	24	17	0.380	1					0.380	有
	0017	生立木		ヒノキ	一般材	根曲木	26	17	0.440	1					0.440	有
	0018	生立木		ヒノキ	一般材	正常木	20	16	0.260	1					0.260	有
	0019	生立木		ヒノキ	一般材	根曲木	20	16	0.260	1					0.260	有
	0020	生立木		ヒノキ	一般材	正常木	16	16	0.170	1					0.170	有

復命書番号 : 05- 29 森林事務所 : 徳地森林事務所 国有林名 : 滑山
 林 班 : 11 小 班 : に 伐 区 :
 調査方法 : 標準地 拡大方法 : 面積拡大

色 別	番 号	生 被 別	態 様 区 分	樹 種	材 種	品 質	胸 高 直 径	樹 高	単 木 材 積	本 数	控 除				実 材 積	拡 大
											長	径	%	材 積		
	0021	生立木		ヒノキ	低質材	低質	16	16	0.170	1					0.170	有
	0022	生立木		ヒノキ	一般材	正常木	26	17	0.440	1					0.440	有
	0023	生立木		ヒノキ	一般材	正常木	28	17	0.510	1					0.510	有
	0024	生立木		ヒノキ	一般材	正常木	28	17	0.510	1					0.510	有
	0025	生立木		ヒノキ	一般材	正常木	34	19	0.820	1					0.820	有
	0026	生立木		ヒノキ	一般材	正常木	28	18	0.540	1					0.540	有
	0027	生立木		ヒノキ	一般材	正常木	20	16	0.260	1					0.260	有
	0028	生立木		ヒノキ	一般材	正常木	30	17	0.580	1					0.580	有
	0029	生立木		ヒノキ	一般材	正常木	18	17	0.230	1					0.230	有
	0030	生立木		ヒノキ	一般材	正常木	22	17	0.330	1					0.330	有
	0031	生立木		ヒノキ	一般材	正常木	20	16	0.260	1					0.260	有
	0032	生立木		ヒノキ	一般材	正常木	20	17	0.270	1					0.270	有
	0033	生立木		ヒノキ	一般材	正常木	20	17	0.270	1					0.270	有
	0034	生立木		ヒノキ	一般材	正常木	30	17	0.580	1					0.580	有
	0035	生立木		ヒノキ	一般材	正常木	24	18	0.410	1					0.410	有
	0036	生立木		ヒノキ	一般材	正常木	24	17	0.380	1					0.380	有
	0037	生立木		ヒノキ	一般材	正常木	26	18	0.470	1					0.470	有
	0038	生立木		ヒノキ	一般材	正常木	22	14	0.260	1					0.260	有
	0039	生立木		ヒノキ	低質材	低質	24	14	0.310	1					0.310	有
	0040	生立木		ヒノキ	一般材	正常木	24	14	0.310	1					0.310	有

復命書番号 : 05- 29 森林事務所 : 徳地森林事務所 国有林名 : 滑山
 林 班 : 11 小 班 : に 伐 区 :
 調査方法 : 標準地 拡大方法 : 面積拡大

色 別	番 号	生 被 別	態 様 区 分	樹 種	材 種	品 質	胸 高 直 径	樹 高	単 木 材 積	本 数	控 除				実 材 積	拡 大
											長	径	%	材 積		
	0041	生立木		ヒノキ	一般材	正常木	18	14	0.180	1					0.180	有
	0042	生立木		ヒノキ	低質材	低質	14	11	0.090	1					0.090	有
	0043	生立木		ヒノキ	一般材	正常木	22	15	0.280	1					0.280	有
	0044	生立木		ヒノキ	低質材	低質	20	14	0.220	1					0.220	有
	0045	生立木		ヒノキ	一般材	正常木	16	13	0.140	1					0.140	有
	0046	生立木		ヒノキ	低質材	低質	18	12	0.150	1					0.150	有
	0047	生立木		ヒノキ	低質材	低質	10	9	0.040	1					0.040	有
	0048	生立木		ヒノキ	一般材	根曲木	26	15	0.390	1					0.390	有
	0049	生立木		ヒノキ	低質材	低質	12	12	0.070	1					0.070	有
	0050	生立木		ヒノキ	一般材	正常木	18	13	0.170	1					0.170	有
	0051	生立木		ヒノキ	低質材	低質	14	14	0.120	1					0.120	有
	0052	生立木		ヒノキ	低質材	低質	12	12	0.070	1					0.070	有
	0053	生立木		ヒノキ	一般材	正常木	26	16	0.420	1					0.420	有
	0054	生立木		ヒノキ	一般材	正常木	30	16	0.540	1					0.540	有
	0055	生立木		ヒノキ	一般材	正常木	24	17	0.380	1					0.380	有
	0056	生立木		ヒノキ	低質材	低質	12	9	0.050	1					0.050	有
	0057	生立木		ヒノキ	一般材	正常木	28	16	0.480	1					0.480	有
	0058	生立木		ヒノキ	一般材	根曲木	30	19	0.650	1					0.650	有
	0059	生立木		ヒノキ	一般材	根曲木	26	17	0.440	1					0.440	有
	0060	生立木		ヒノキ	一般材	根曲木	32	20	0.780	1					0.780	有

復命書番号 : 05- 29 森林事務所 : 徳地森林事務所 国有林名 : 滑山
 林 班 : 11 小 班 : に 伐 区 :
 調査方法 : 標準地 拡大方法 : 面積拡大

色 別	番 号	生 被 別	態 様 区 分	樹 種	材 種	品 質	胸 高 直 径	樹 高	単 木 材 積	本 数	控 除				実 材 積	拡 大	
											長	径	%	材 積			
	0061	生立木		ヒノキ	一般材	根曲木	20	14	0.220	1					0.220	有	
	0062	生立木		ヒノキ	一般材	根曲木	18	15	0.200	1					0.200	有	
	0063	生立木		ヒノキ	一般材	正常木	22	18	0.350	1					0.350	有	
	0064	生立木		ヒノキ	一般材	根曲木	24	18	0.410	1					0.410	有	
										N 計本数 :	64	N 計材積 :				21.810	
										L 計本数 :	0	L 計材積 :				0.000	
										N L 計本数 :	64	N L 計材積 :				21.810	