

立木7号

立木公売物件 位置図

物件所在地：山口県山口市徳地三谷
滑山国有林26は4林小班（分収育林）

1:200,000

公売物件箇所

現地案内

現地案内を希望される方は、**令和8年7月2日（木）17時まで**に下記連絡先へ必ずご連絡ください。日程調整のうえ、実施します。

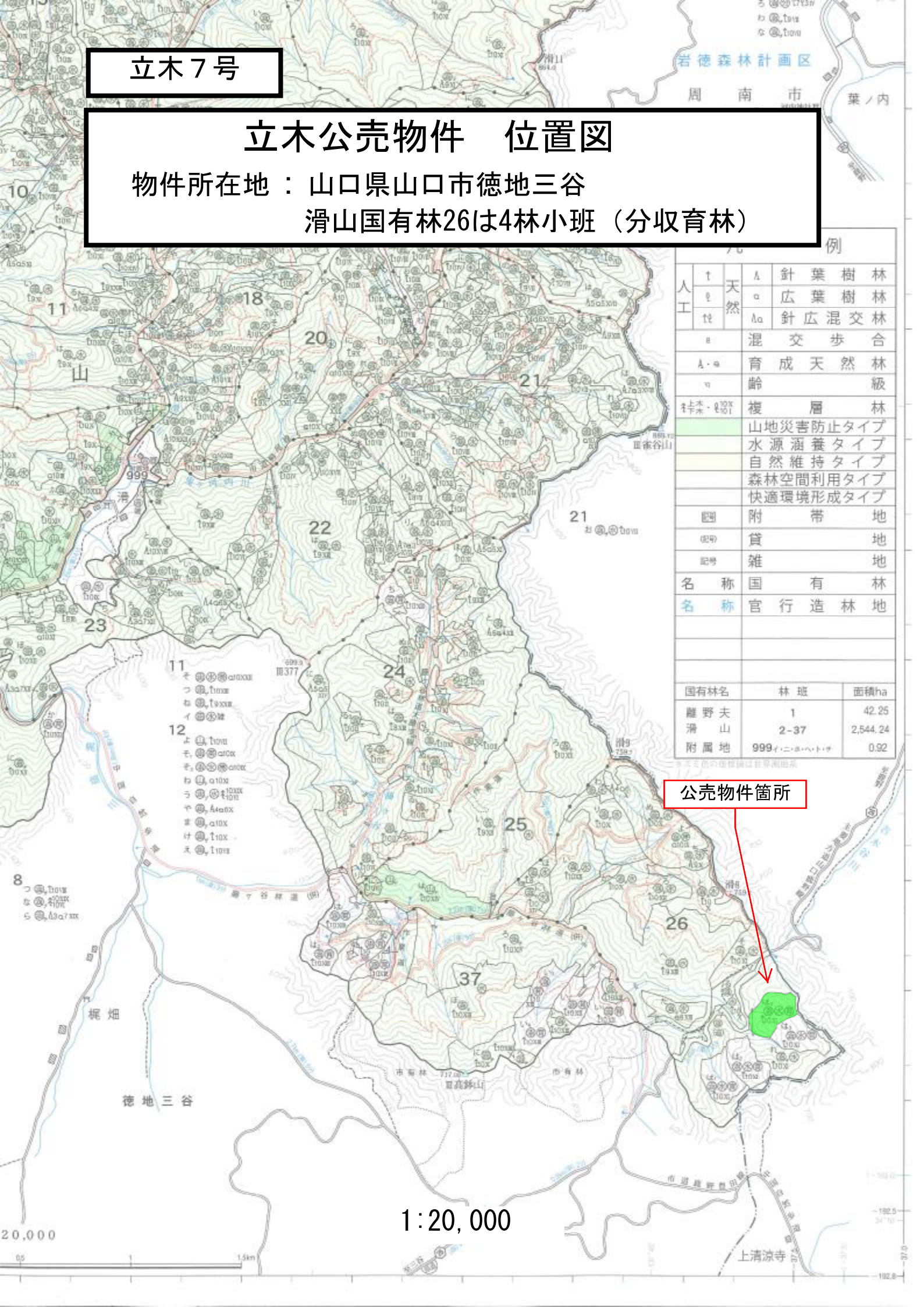
連絡先：山口森林管理事務所 業務グループ 主任森林整備官 野村 正美
TEL 050-3160-6155 (IP)
TEL 083-922-0386 (NTT)

案内者：山口森林管理事務所 西山口森林事務所 首席森林官 山田 邦彦

立木7号

立木公売物件 位置図

物件所在地：山口県山口市徳地三谷
滑山国有林26は4林小班（分収育林）



人工	天然	針葉樹林
▲	○	広葉樹林
△	△	針広混交林
■	■	混交歩合
□	□	育成天然林
◇	◇	齢級
●	●	複層林
■	■	山地災害防止タイプ
■	■	水源涵養タイプ
■	■	自然維持タイプ
■	■	森林空間利用タイプ
■	■	快適環境形成タイプ
■	■	附帯地
■	■	貸地
■	■	雑地
名称	国	有林
名称	官	行造林地

国有林名	林班	面積ha
離野夫	1	42.25
滑山	2-37	2,544.24
附属地	999	0.92

公売物件箇所

1:20,000

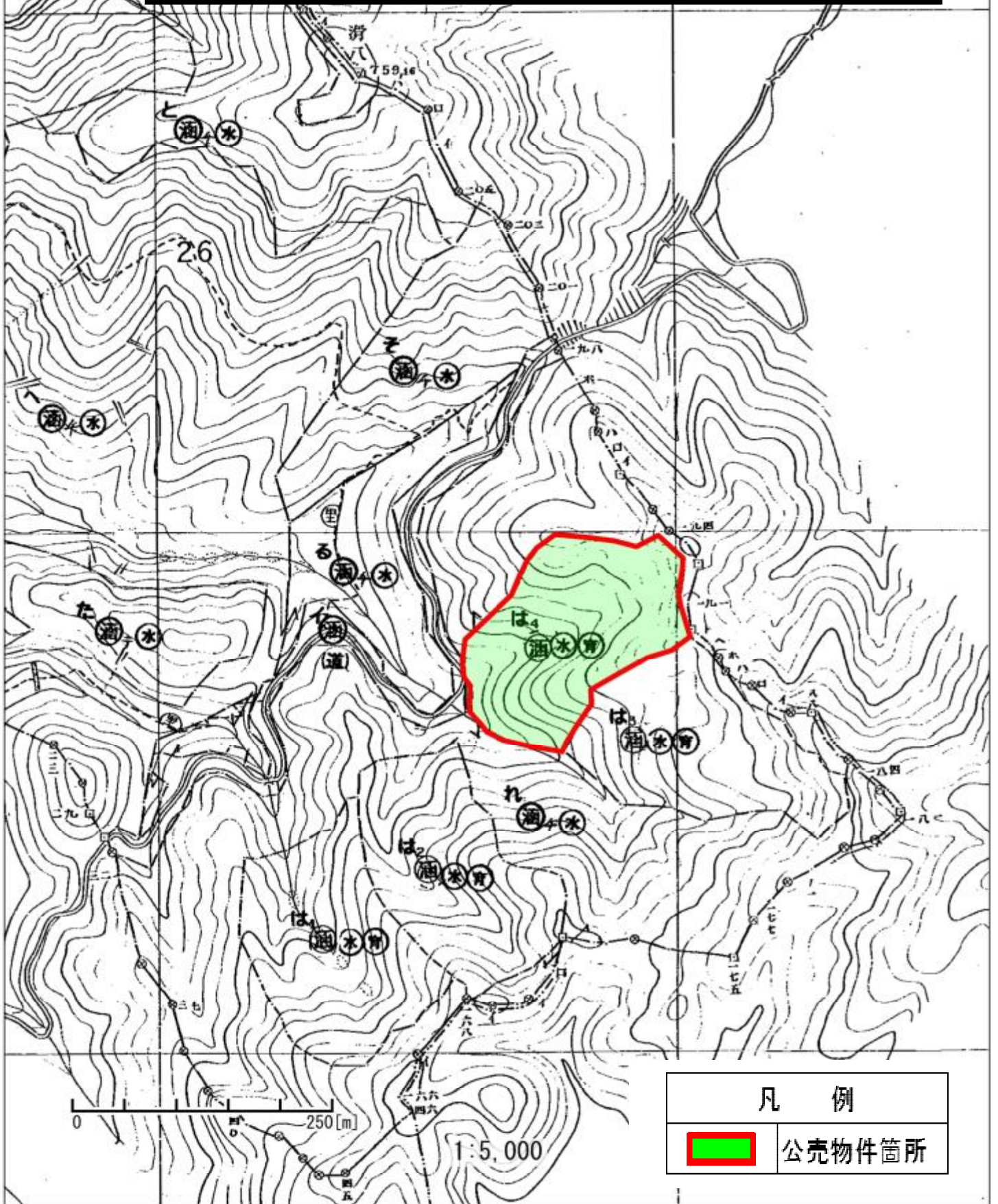


立木7号

南

立木公売物件 位置図

物件所在地：山口県山口市徳地三谷
滑山国有林26は4林小班（分収育林）



立木公売物件 現況写真

立木7号

物件所在地 山口県山口市徳地三谷 滑山国有林26は4林小班（分収育林）



林内（スギ）



林内（ヒノキ）

樹種別一覧表

立木7号

物件所在地 山口県山口市徳地三谷
滑山国有林26は4林小班（分収育林）
林 齢 62年生
面 積 2.95ha

樹種		品質	本数（本）	数量（m ³ ）	備考
N	スギ	正常	930	691.56	
		根曲	465	218.41	
		低質	66	23.46	
		小計	1,461	933.43	
	ヒノキ	正常	1,522	688.51	
		根曲	809	270.86	
		低質	129	28.12	
		小計	2,460	987.49	
	アカマツ	正常	9	9.02	
		根曲	51	56.14	
		低質	14	17.42	
		小計	74	82.58	
	モミ	正常	1	2.54	
		根曲	0	0.00	
		低質	0	0.00	
		小計	1	2.54	
	ツガ	正常	0	0.00	
		根曲	0	0.00	
		低質	2	0.42	
		小計	2	0.42	
計			3,998	2,006.46	
L	その他 広葉樹	正常	0	0.00	
		低質	19	6.09	
		小計	19	6.09	
	計			19	6.09
合計			4,017	2,012.55	

樹 材 種 別 一 覧 表

復命書番号 : 05 - 31
林班 : 26

森林事務所 : 徳地森林事務所
小班 : は 4

国有林名 : 滑山
伐区 :

樹 種 名	材 種 分 区	生 被 別	態 様 分 区	品 質 分 区	胸 高 直 径	樹 高	本 数	幹 材 積	平 均 木 材 積	控 除 有 無
スギ山陽	一般材	生立木		正常木	14	10	7	0.56	0.080	無
					16	12	17	2.04	0.120	無
					18	14	21	3.57	0.170	無
					20	15	43	9.46	0.220	無
					22	16	48	13.92	0.290	無
					24	17	73	26.28	0.360	無
					26	18	76	33.44	0.440	無
					28	18	89	44.50	0.500	無
					30	19	90	54.00	0.600	無
					32	20	97	68.87	0.710	無
					34	21	77	63.91	0.830	無
					36	22	70	67.20	0.960	無
					38	22	60	63.60	1.060	無
					40	23	46	56.12	1.220	無
					42	23	39	51.87	1.330	無
					44	24	28	42.28	1.510	無
					46	23	17	26.69	1.570	無
					48	24	10	17.70	1.770	無
					50	24	13	24.83	1.910	無
					52	26	6	13.32	2.220	無
					54	25	2	4.58	2.290	無
					58	27	1	2.82	2.820	無
				品質計			930	691.56		
				根曲木	14	10	11	0.88	0.080	無
					16	12	24	2.88	0.120	無
					18	14	33	5.61	0.170	無
					20	15	56	12.32	0.220	無
					22	16	59	17.11	0.290	無
					24	17	50	18.00	0.360	無
					26	18	54	23.76	0.440	無
					28	18	40	20.00	0.500	無
					30	19	35	21.00	0.600	無
					32	20	36	25.56	0.710	無
					34	21	17	14.11	0.830	無
					36	22	20	19.20	0.960	無

* 態様計の胸高直径、樹高は、平均胸高直径、平均樹高である。

樹 材 種 別 一 覧 表

復命書番号 : 05 - 31
林班 : 26

森林事務所 : 徳地森林事務所
小班 : は 4

国有林名 : 滑山
伐区 :

樹種名	材種分	生被別	態様分	品質分	胸高直径	樹高	本数	幹材積	平均木材積	控除有無
スギ山陽	一般材	生立木		根曲木	38	22	9	9.54	1.060	無
					40	23	11	13.42	1.220	無
					42	23	4	5.32	1.330	無
					44	24	2	3.02	1.510	無
					46	23	2	3.14	1.570	無
					48	24	2	3.54	1.770	無
				品質計			465	218.41		
			態様計		30	19	1,395	909.97		
		生被計					1,395	909.97		
	材種計						1,395	909.97		
	低質材	生立木		低質	8	7	1	0.02	0.020	無
					10	6	1	0.03	0.030	無
					12	9	16	0.80	0.050	無
					14	10	9	0.72	0.080	無
					16	12	7	0.84	0.120	無
					18	14	2	0.34	0.170	無
					20	15	1	0.22	0.220	無
					22	16	3	0.87	0.290	無
					24	17	3	1.08	0.360	無
					26	18	2	0.88	0.440	無
					28	18	2	1.00	0.500	無
					30	19	5	3.00	0.600	無
					32	20	3	2.13	0.710	無
					34	21	4	3.32	0.830	無
					36	22	2	1.92	0.960	無
					38	22	2	2.12	1.060	無
					42	23	2	2.66	1.330	無
					44	24	1	1.51	1.510	無
				品質計			66	23.46		
			態様計		22	14	66	23.46		
		生被計					66	23.46		
	材種計						66	23.46		
- 樹種計 -							1,461	933.43		
ヒノキ	一般材	生立木		正常木	14	11	42	3.78	0.090	無
					16	14	97	14.55	0.150	無

* 態様計の胸高直径、樹高は、平均胸高直径、平均樹高である。

樹 材 種 別 一 覧 表

復命書番号 : 05 - 31
林班 : 26森林事務所 : 徳地森林事務所
小班 : は 4国有林名 : 滑山
伐区 :

樹 種 名	材 種 区 分	生 被 別	態 様 区 分	品 質 区 分	胸 高 直 径	樹 高	本 数	幹 材 積	平 均 木 材 積	控 除 有 無
ヒノキ	一般材	生立木		正常木	18	17	152	34.96	0.230	無
					20	18	209	60.61	0.290	無
					22	19	217	80.29	0.370	無
					24	20	220	101.20	0.460	無
					26	20	205	108.65	0.530	無
					28	20	151	92.11	0.610	無
					30	21	110	80.30	0.730	無
					32	21	67	54.94	0.820	無
					34	22	27	26.19	0.970	無
					36	23	14	15.82	1.130	無
					38	23	5	6.25	1.250	無
					40	24	4	5.72	1.430	無
					42	24	2	3.14	1.570	無
				品質計			1,522	688.51		
				根曲木	14	11	63	5.67	0.090	無
					16	14	109	16.35	0.150	無
					18	17	139	31.97	0.230	無
					20	18	136	39.44	0.290	無
					22	19	124	45.88	0.370	無
					24	20	96	44.16	0.460	無
					26	20	66	34.98	0.530	無
					28	20	40	24.40	0.610	無
					30	21	27	19.71	0.730	無
					32	21	7	5.74	0.820	無
					36	23	1	1.13	1.130	無
					40	24	1	1.43	1.430	無
				品質計			809	270.86		
			態様計		22	18	2,331	959.37		
		生被計					2,331	959.37		
	材種計						2,331	959.37		
	低質材	生立木		低質	8	6	1	0.02	0.020	無
					10	8	8	0.24	0.030	無
					12	8	47	2.35	0.050	無
					14	11	18	1.62	0.090	無
					16	14	5	0.75	0.150	無

* 態様計の胸高直径、樹高は、平均胸高直径、平均樹高である。

樹 材 種 別 一 覧 表

復命書番号 : 05 - 31
林班 : 26

森林事務所 : 徳地森林事務所
小班 : は 4

国有林名 : 滑山
伐区 :

樹 種 名	材 種 分	生 被 別	態 様 分	品 質 分	胸 高 直 径	樹 高	本 数	幹 材 積	平 均 木 材 積	控 除 有 無
ヒノキ	低質材	生立木		低質	18	17	8	1.84	0.230	無
					20	18	7	2.03	0.290	無
					22	19	9	3.33	0.370	無
					24	20	7	3.22	0.460	無
					26	20	7	3.71	0.530	無
					28	20	6	3.66	0.610	無
					30	21	2	1.46	0.730	無
					32	21	1	0.82	0.820	無
					34	22	2	1.94	0.970	無
					36	23	1	1.13	1.130	無
				品質計			129	28.12		
			態様計		18	13	129	28.12		
		生被計					129	28.12		
	材種計						129	28.12		
- 樹種計 -							2,460	987.49		
アカマツ山陽	一般材	生立木		正常木	18	18	1	0.21	0.210	無
					22	18	1	0.31	0.310	無
					30	22	1	0.66	0.660	無
					34	24	1	0.92	0.920	無
					36	24	1	1.03	1.030	無
					38	24	1	1.14	1.140	無
					40	25	1	1.31	1.310	無
					42	22	1	1.27	1.270	無
					50	27	1	2.17	2.170	無
				品質計			9	9.02		
				根曲木	20	17	2	0.50	0.250	無
					20	18	1	0.26	0.260	無
					20	20	1	0.29	0.290	無
					22	18	1	0.31	0.310	無
					24	20	1	0.40	0.400	無
					24	21	1	0.42	0.420	無
					24	22	1	0.43	0.430	無
					26	23	1	0.52	0.520	無
					28	23	1	0.61	0.610	無
					28	25	1	0.66	0.660	無

* 態様計の胸高直径、樹高は、平均胸高直径、平均樹高である。

樹 材 種 別 一 覧 表

復命書番号： 05 - 31
林班： 26

森林事務所： 徳地森林事務所
小班： は 4

国有林名： 滑山
伐区：

樹種名	材種分	生被別	態様分	品質分	胸高直径	樹高	本数	幹材積	平均木材積	控除有無
アカマツ山陽	一般材	生立木		根曲木	30	24	1	0.72	0.720	無
					30	25	1	0.75	0.750	無
					32	17	1	0.59	0.590	無
					34	21	1	0.81	0.810	無
					36	19	1	0.81	0.810	無
					36	21	1	0.90	0.900	無
					36	23	1	0.98	0.980	無
					36	26	2	2.22	1.110	無
					38	18	2	1.72	0.860	無
					38	21	1	1.00	1.000	無
					38	22	1	1.05	1.050	無
					38	23	1	1.09	1.090	無
					40	21	2	2.20	1.100	無
					40	22	1	1.15	1.150	無
					40	23	1	1.21	1.210	無
					40	25	1	1.31	1.310	無
					40	26	1	1.36	1.360	無
					42	19	1	1.10	1.100	無
					42	24	1	1.38	1.380	無
					42	25	3	4.32	1.440	無
					44	18	1	1.14	1.140	無
					44	20	1	1.26	1.260	無
					44	21	1	1.32	1.320	無
					44	24	1	1.51	1.510	無
					46	19	1	1.30	1.300	無
					46	20	1	1.37	1.370	無
					46	24	2	3.28	1.640	無
					46	26	1	1.78	1.780	無
					48	20	1	1.49	1.490	無
					48	25	1	1.86	1.860	無
					50	24	1	1.93	1.930	無
					52	25	1	2.17	2.170	無
					54	25	2	4.66	2.330	無
				品質計			51	56.14		
			態様計		38	22	60	65.16		

* 態様計の胸高直径、樹高は、平均胸高直径、平均樹高である。

樹 材 種 別 一 覧 表

復命書番号 : 05 - 31
林班 : 26

森林事務所 : 徳地森林事務所
小班 : は 4

国有林名 : 滑山
伐区 :

樹 種 名	材 種 区 分	生 被 別	態 様 区 分	品 質 区 分	胸 高 直 径	樹 高	本 数	幹 材 積	平 均 木 材 積	控 除 有 無
アカマツ山陽	一般材	生被計					60	65.16		
	材種計						60	65.16		
	低質材	生立木		低質	16	18	1	0.17	0.170	無
					28	17	1	0.46	0.460	無
					30	16	1	0.49	0.490	無
					34	21	1	0.81	0.810	無
					38	13	1	0.62	0.620	無
					38	25	1	1.19	1.190	無
					42	21	1	1.21	1.210	無
					44	17	1	1.07	1.070	無
					48	20	1	1.49	1.490	無
					50	18	1	1.45	1.450	無
					50	25	1	2.01	2.010	無
					52	24	1	2.08	2.080	無
					56	18	1	1.80	1.800	無
					58	24	1	2.57	2.570	無
				品質計			14	17.42		
			態様計		42	20	14	17.42		
		生被計					14	17.42		
	材種計						14	17.42		
- 樹種計 -							74	82.58		
モミ	一般材	生立木		正常木	50	27	1	2.54	2.540	無
				品質計			1	2.54		
			態様計		50	27	1	2.54		
		生被計					1	2.54		
	材種計						1	2.54		
- 樹種計 -							1	2.54		
ツガ	低質材	生立木		低質	12	8	1	0.05	0.050	無
					26	15	1	0.37	0.370	無
				品質計			2	0.42		
			態様計		20	12	2	0.42		
		生被計					2	0.42		
	材種計						2	0.42		
- 樹種計 -							2	0.42		
- N 計 -							3,998	2,006.46		

* 態様計の胸高直径、樹高は、平均胸高直径、平均樹高である。

樹 材 種 別 一 覧 表

復命書番号 : 05 - 31
林班 : 26

森林事務所 : 徳地森林事務所
小班 : は 4

国有林名 : 滑山
伐区 :

樹 種 名	材 種 分	生 被 別	態 様 区 分	品 質 区 分	胸 高 直 径	樹 高	本 数	幹 材 積	平 均 木 材 積	控 除 有 無
他 L	低質材	生立木		低質	16	10	1	0.10	0.100	無
					16	12	1	0.12	0.120	無
					16	13	1	0.13	0.130	無
					18	12	1	0.14	0.140	無
					18	13	1	0.16	0.160	無
					20	12	3	0.51	0.170	無
					20	13	1	0.19	0.190	無
					20	14	2	0.40	0.200	無
					20	18	1	0.26	0.260	無
					22	14	1	0.24	0.240	無
					26	3	1	0.06	0.060	無
					26	10	1	0.22	0.220	無
					28	14	1	0.36	0.360	無
					28	19	1	0.51	0.510	無
					48	10	1	0.64	0.640	無
					64	18	1	2.05	2.050	無
				品質計			19	6.09		
			態様計		26	13	19	6.09		
		生被計					19	6.09		
	材種計						19	6.09		
- 樹種計 -							19	6.09		
- L 計 -							19	6.09		
- 合計 -							4,017	2,012.55		

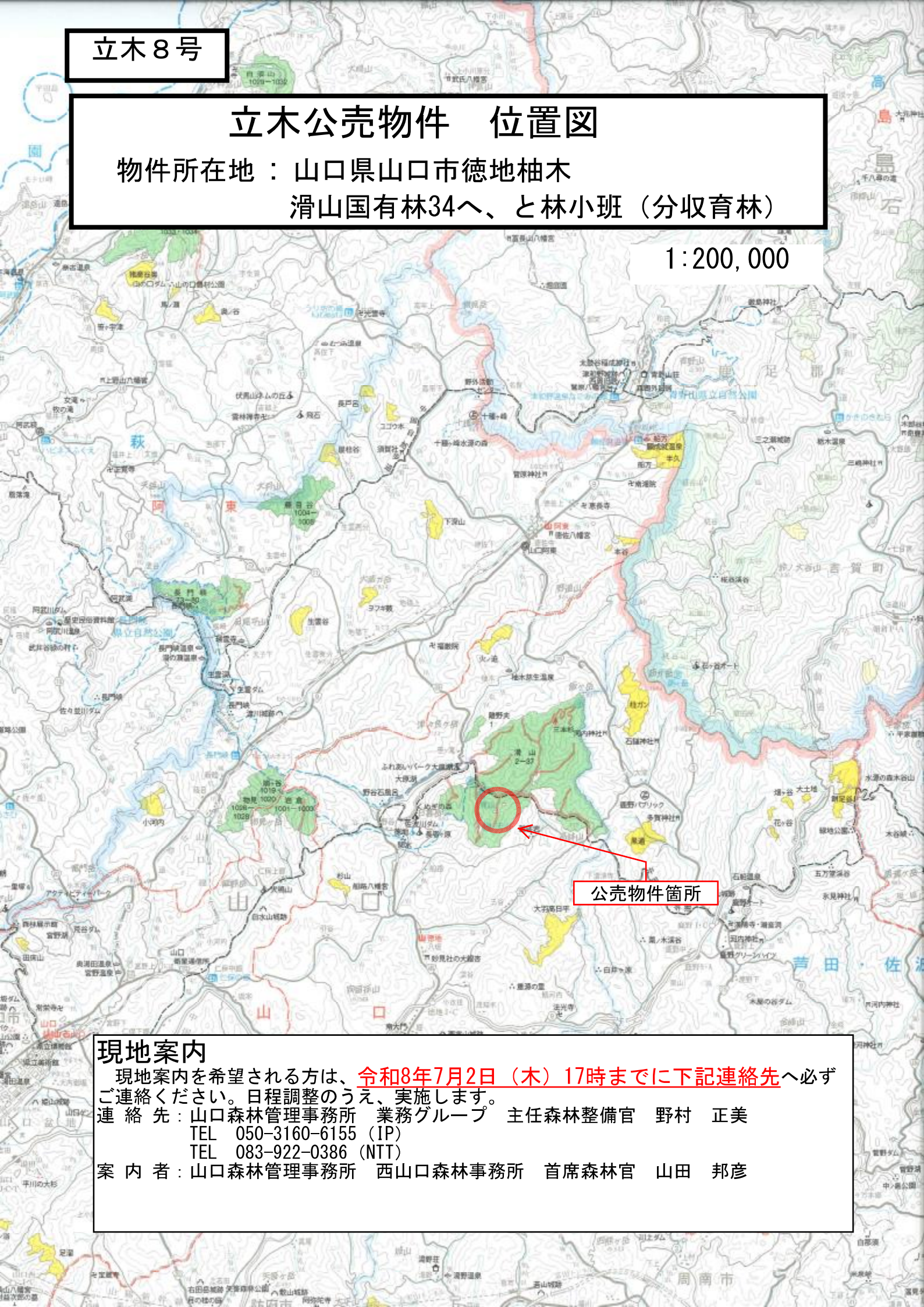
* 態様計の胸高直径、樹高は、平均胸高直径、平均樹高である。

立木8号

立木公売物件 位置図

物件所在地：山口県山口市徳地柚木
滑山国有林34へ、と林小班（分収育林）

1:200,000



公売物件箇所

現地案内

現地案内を希望される方は、**令和8年7月2日（木）17時まで**に下記連絡先へ必ずご連絡ください。日程調整のうえ、実施します。

連絡先：山口森林管理事務所 業務グループ 主任森林整備官 野村 正美
TEL 050-3160-6155 (IP)
TEL 083-922-0386 (NTT)

案内者：山口森林管理事務所 西山口森林事務所 首席森林官 山田 邦彦

立木8号

立木公売物件 位置図

物件所在地：山口県山口市徳地柚木
滑山国有林34へ、と林小班（分収育林）

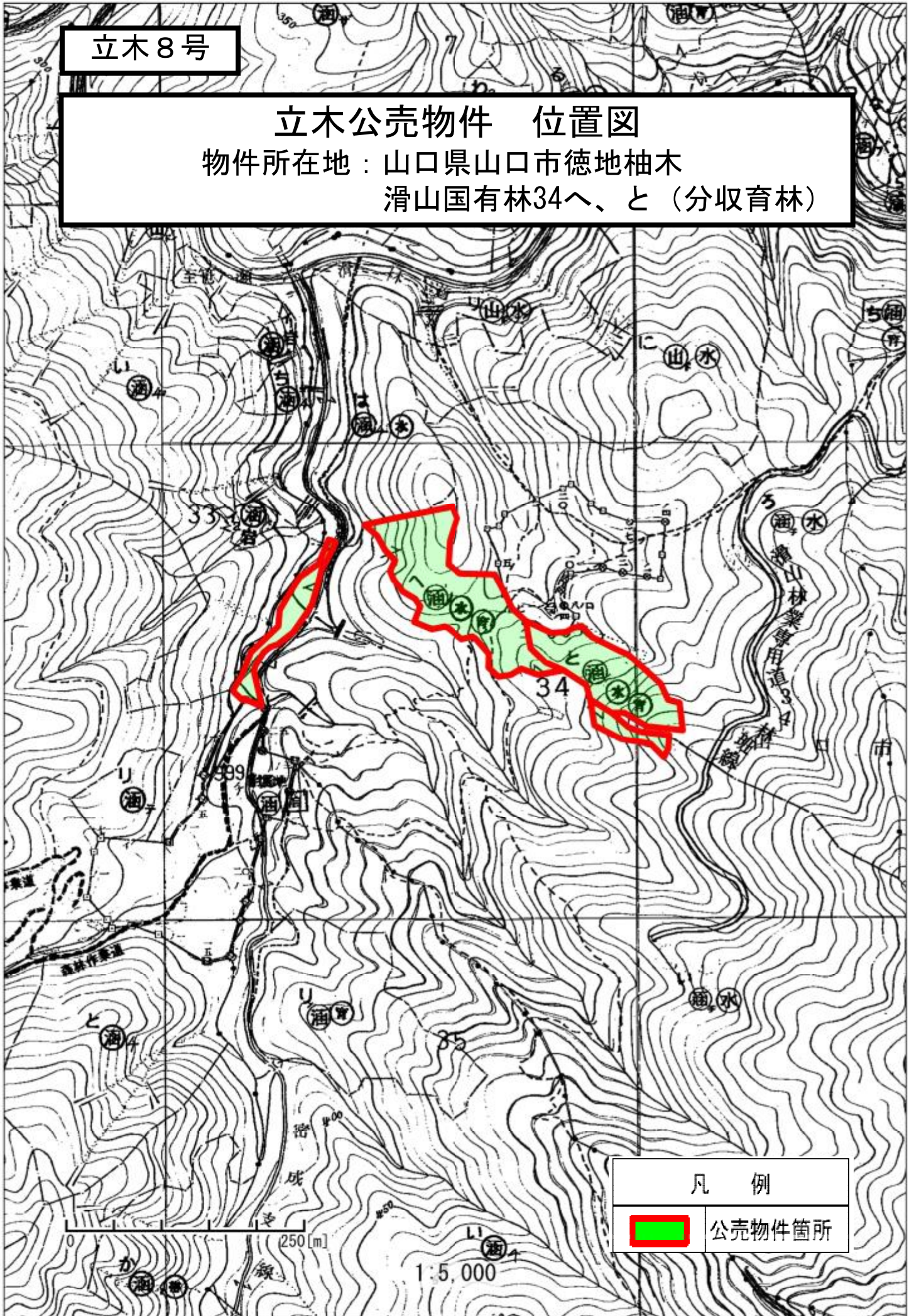


1:20,000

立木8号

立木公売物件 位置図

物件所在地：山口県山口市徳地柚木
滑山国有林34へ、と（分収育林）



凡例



公売物件箇所

1:5,000

立木公売物件 現況写真

立木8号

物件所在地 山口県山口市徳地柚木 滑山国有林34へ、と林小班（分収育林）



林内（34へ林小班 スギ）



林内（34へ林小班 ヒノキ）

樹種別一覧表

立木8号

物件所在地 山口県山口市徳地柚木
滑山国有林34へ、と林小班（分収育林）
林 齢 67・64年生
面 積 2.62ha（34へ：1.83ha、と：0.79ha）

樹種		品質	本数（本）	数量（m ³ ）	備考
N	スギ	正常	568	689.43	
		根曲	211	154.41	
		低質	111	43.60	
		小計	890	887.44	
	ヒノキ	正常	892	515.88	
		根曲	774	369.74	
		低質	268	92.73	
		小計	1,934	978.35	
	アカマツ	正常	3	6.59	
		根曲	41	73.18	
		低質	14	19.53	
		小計	58	99.30	
	計			2,882	1,965.09
L	その他 広葉樹	正常	0	0.00	
		低質	19	5.95	
		小計	19	5.95	
	計			19	5.95
合計			2,901	1,971.04	

樹 材 種 別 一 覧 表

復命書番号： 07 - 7
林班： 34

森林事務所： 徳地森林事務所
小班： ^

国有林名： 滑山
伐区：

樹 種 名	材 種 分 区	生 被 別	態 様 分 区	品 質 分 区	胸 高 直 径	樹 高	本 数	幹 材 積	平 均 木 材 積	控 除 有 無
スギ山陽	一般材	生立木		正常木	16	18	3	0.54	0.180	無
					18	18	2	0.44	0.220	無
					18	19	1	0.23	0.230	無
					18	20	2	0.50	0.250	無
					20	18	13	3.51	0.270	無
					22	18	11	3.52	0.320	無
					24	20	16	6.72	0.420	無
					26	22	13	6.89	0.530	無
					28	22	12	7.32	0.610	無
					30	22	20	13.80	0.690	無
					32	22	13	10.14	0.780	無
					34	23	12	10.92	0.910	無
					36	24	21	22.05	1.050	無
					38	24	23	26.68	1.160	無
					40	24	30	38.10	1.270	無
					42	24	12	16.68	1.390	無
					44	25	20	31.60	1.580	無
					46	25	12	20.52	1.710	無
					48	25	9	16.65	1.850	無
					50	26	8	16.56	2.070	無
					52	27	13	30.03	2.310	無
					54	27	8	19.76	2.470	無
					56	26	7	17.85	2.550	無
					58	26	10	27.10	2.710	無
					60	31	1	3.44	3.440	無
					60	32	1	3.55	3.550	無
					62	25	1	2.95	2.950	無
					62	30	2	7.06	3.530	無
					62	31	1	3.65	3.650	無
					64	27	2	6.74	3.370	無
					64	29	1	3.62	3.620	無
					64	30	2	7.48	3.740	無
					68	30	1	4.18	4.180	無
					70	33	1	4.85	4.850	無
					78	35	1	6.26	6.260	無

* 態様計の胸高直径、樹高は、平均胸高直径、平均樹高である。

樹 材 種 別 一 覧 表

復命書番号： 07 - 7
林班： 34

森林事務所： 徳地森林事務所
小班： へ

国有林名： 滑山
伐区：

樹 種 名	材 種 分 区	生 被 別	態 様 分 区	品 質 分 区	胸 高 直 径	樹 高	本 数	幹 材 積	平 均 木 材 積	控 除 有 無
スギ山陽	一般材	生立木		正常木	80	28	1	5.26	5.260	無
					80	35	1	6.56	6.560	無
				品質計			307	413.71		
				根曲木	10	13	2	0.10	0.050	無
					10	14	1	0.06	0.060	無
					10	16	1	0.07	0.070	無
					12	14	1	0.08	0.080	無
					12	15	1	0.09	0.090	無
					12	16	1	0.09	0.090	無
					12	18	2	0.22	0.110	無
					12	20	1	0.12	0.120	無
					14	16	2	0.24	0.120	無
					14	18	1	0.14	0.140	無
					14	19	1	0.15	0.150	無
					14	21	1	0.16	0.160	無
					16	11	1	0.11	0.110	無
					16	15	1	0.15	0.150	無
					16	16	1	0.16	0.160	無
					16	18	3	0.54	0.180	無
					16	19	2	0.38	0.190	無
					18	20	1	0.25	0.250	無
					18	21	1	0.26	0.260	無
					20	18	14	3.78	0.270	無
					22	18	15	4.80	0.320	無
					24	20	10	4.20	0.420	無
					26	22	12	6.36	0.530	無
					28	22	10	6.10	0.610	無
					30	22	8	5.52	0.690	無
					32	22	14	10.92	0.780	無
					34	23	7	6.37	0.910	無
					36	24	2	2.10	1.050	無
					38	24	5	5.80	1.160	無
					40	24	1	1.27	1.270	無
					42	24	6	8.34	1.390	無
					44	25	3	4.74	1.580	無

* 態様計の胸高直径、樹高は、平均胸高直径、平均樹高である。

樹 材 種 別 一 覧 表

復命書番号 : 07 - 7
林班 : 34森林事務所 : 徳地森林事務所
小班 : へ国有林名 : 滑山
伐区 :

樹 種 名	材 種 区 分	生 被 別	態 様 区 分	品 質 区 分	胸 高 直 径	樹 高	本 数	幹 材 積	平 均 木 材 積	控 除 有 無
スギ山陽	一般材	生立木		根曲木	46	25	3	5.13	1.710	無
					48	25	1	1.85	1.850	無
					50	26	1	2.07	2.070	無
					58	26	1	2.71	2.710	無
					60	30	2	6.66	3.330	無
					60	32	1	3.55	3.550	無
					62	30	1	3.53	3.530	無
					64	32	1	3.99	3.990	無
				品質計			143	103.16		
			態様計		36	23	450	516.87		
		生被計					450	516.87		
	材種計						450	516.87		
	低質材	生立木		低質	10	8	1	0.03	0.030	無
					10	12	1	0.05	0.050	無
					12	7	1	0.04	0.040	無
					12	8	2	0.10	0.050	無
					12	12	1	0.07	0.070	無
					12	13	1	0.08	0.080	無
					12	14	1	0.08	0.080	無
					12	15	2	0.18	0.090	無
					14	12	1	0.09	0.090	無
					16	13	1	0.13	0.130	無
					16	14	1	0.14	0.140	無
					16	15	1	0.15	0.150	無
					16	16	2	0.32	0.160	無
					16	19	1	0.19	0.190	無
					18	15	1	0.19	0.190	無
					18	16	4	0.80	0.200	無
					18	17	2	0.42	0.210	無
					18	20	1	0.25	0.250	無
					20	18	9	2.43	0.270	無
					22	18	4	1.28	0.320	無
					24	20	2	0.84	0.420	無
					26	22	6	3.18	0.530	無
					28	22	3	1.83	0.610	無

* 態様計の胸高直径、樹高は、平均胸高直径、平均樹高である。

樹 材 種 別 一 覧 表

復命書番号 : 07 - 7
林班 : 34森林事務所 : 徳地森林事務所
小班 : へ国有林名 : 滑山
伐区 :

樹 種 名	材 種 区 分	生 被 別	態 様 区 分	品 質 区 分	胸 高 直 径	樹 高	本 数	幹 材 積	平 均 木 材 積	控 除 有 無
スギ山陽	低質材	生立木		低質	30	22	3	2.07	0.690	無
					32	22	2	1.56	0.780	無
					42	24	1	1.39	1.390	無
					44	25	1	1.58	1.580	無
					46	25	1	1.71	1.710	無
				品質計			57	21.18		
			態様計		22	18	57	21.18		
		生被計					57	21.18		
	材種計						57	21.18		
- 樹種計 -							507	538.05		
ヒノキ	一般材	生立木		正常木	10	15	1	0.07	0.070	無
					12	14	1	0.09	0.090	無
					14	14	8	0.96	0.120	無
					16	14	23	3.45	0.150	無
					18	16	28	5.88	0.210	無
					20	18	48	13.92	0.290	無
					22	18	63	22.05	0.350	無
					24	19	81	34.83	0.430	無
					26	19	86	43.00	0.500	無
					28	20	75	45.75	0.610	無
					30	21	80	58.40	0.730	無
					32	22	72	62.64	0.870	無
					34	22	53	51.41	0.970	無
					36	22	33	35.31	1.070	無
					38	23	18	22.50	1.250	無
					40	20	1	1.17	1.170	無
					40	21	2	2.48	1.240	無
					40	23	1	1.37	1.370	無
					40	25	1	1.50	1.500	無
					42	21	1	1.35	1.350	無
					42	24	1	1.57	1.570	無
					46	22	1	1.68	1.680	無
					46	25	1	1.94	1.940	無
					46	26	1	2.03	2.030	無
				品質計			680	415.35		

* 態様計の胸高直径、樹高は、平均胸高直径、平均樹高である。

樹 材 種 別 一 覧 表

復命書番号 : 07 - 7
林班 : 34森林事務所 : 徳地森林事務所
小班 : へ国有林名 : 滑山
伐区 :

樹 種 名	材 種 区 分	生 被 別	態 様 区 分	品 質 区 分	胸 高 直 径	樹 高	本 数	幹 材 積	平 均 木 材 積	控 除 有 無
ヒノキ	一般材	生立木		根曲木	12	14	20	1.80	0.090	無
					14	14	22	2.64	0.120	無
					16	14	52	7.80	0.150	無
					18	16	68	14.28	0.210	無
					20	18	81	23.49	0.290	無
					22	18	80	28.00	0.350	無
					24	19	82	35.26	0.430	無
					26	19	81	40.50	0.500	無
					28	20	68	41.48	0.610	無
					30	21	60	43.80	0.730	無
					32	22	40	34.80	0.870	無
					34	22	22	21.34	0.970	無
					36	22	8	8.56	1.070	無
					38	23	6	7.50	1.250	無
					40	21	1	1.24	1.240	無
					40	23	2	2.74	1.370	無
					40	25	1	1.50	1.500	無
					42	24	1	1.57	1.570	無
					42	25	2	3.28	1.640	無
				品質計			697	321.58		
			態様計		26	19	1,377	736.93		
		生被計					1,377	736.93		
	材種計						1,377	736.93		
	低質材	生立木		低質	8	15	1	0.04	0.040	無
					12	14	17	1.53	0.090	無
					14	14	14	1.68	0.120	無
					16	14	18	2.70	0.150	無
					18	16	30	6.30	0.210	無
					20	18	19	5.51	0.290	無
					22	18	13	4.55	0.350	無
					24	19	8	3.44	0.430	無
					26	19	9	4.50	0.500	無
					28	20	7	4.27	0.610	無
					30	21	6	4.38	0.730	無
					32	22	1	0.87	0.870	無

* 態様計の胸高直径、樹高は、平均胸高直径、平均樹高である。

樹 材 種 別 一 覧 表

復命書番号 : 07 - 7
林班 : 34森林事務所 : 徳地森林事務所
小班 : へ国有林名 : 滑山
伐区 :

樹 種 名	材 種 区 分	生 被 別	態 様 区 分	品 質 区 分	胸 高 直 径	樹 高	本 数	幹 材 積	平 均 木 材 積	控 除 有 無
ヒノキ	低質材	生立木		低質	34	22	1	0.97	0.970	無
					36	22	1	1.07	1.070	無
					38	23	1	1.25	1.250	無
				品質計			146	43.06		
			態様計		20	17	146	43.06		
		生被計					146	43.06		
	材種計						146	43.06		
- 樹種計 -							1,523	779.99		
アカマツ山陽	一般材	生立木		正常木	42	26	1	1.49	1.490	無
				品質計			1	1.49		
				根曲木	30	24	1	0.72	0.720	無
					34	24	1	0.92	0.920	無
					34	25	1	0.96	0.960	無
					36	23	3	2.94	0.980	無
					36	25	2	2.14	1.070	無
					38	24	1	1.14	1.140	無
					38	25	2	2.38	1.190	無
					40	26	1	1.36	1.360	無
					42	24	1	1.38	1.380	無
					42	25	2	2.88	1.440	無
					44	26	2	3.26	1.630	無
					46	25	1	1.71	1.710	無
					46	26	3	5.34	1.780	無
					48	25	2	3.72	1.860	無
					48	26	3	5.79	1.930	無
					48	27	1	2.00	2.000	無
					50	26	1	2.09	2.090	無
					52	26	1	2.25	2.250	無
					56	25	1	2.50	2.500	無
					56	26	1	2.60	2.600	無
					56	27	1	2.69	2.690	無
					62	25	1	3.04	3.040	無
				品質計			33	53.81		
			態様計		44	25	34	55.30		
		生被計					34	55.30		

* 態様計の胸高直径、樹高は、平均胸高直径、平均樹高である。

樹 材 種 別 一 覧 表

復命書番号 : 07 - 7
林班 : 34

森林事務所 : 徳地森林事務所
小班 : へ

国有林名 : 滑山
伐区 :

樹 種 名	材 種 分	生 被 別	態 様 分	品 質 分	胸 高 直 径	樹 高	本 数	幹 材 積	平 均 木 材 積	控 除 有 無
アカマツ山陽	材種計						34	55.30		
アカマツ山陽	低質材	生立木		低質	22	20	1	0.34	0.340	無
					24	19	1	0.38	0.380	無
					26	20	1	0.46	0.460	無
					30	22	1	0.66	0.660	無
					36	24	1	1.03	1.030	無
					38	25	1	1.19	1.190	無
					42	24	1	1.38	1.380	無
					44	26	1	1.63	1.630	無
					48	23	1	1.71	1.710	無
					50	25	1	2.01	2.010	無
					50	26	1	2.09	2.090	無
					62	25	1	3.04	3.040	無
				品質計			12	15.92		
			態様計		40	23	12	15.92		
		生被計					12	15.92		
	材種計						12	15.92		
- 樹種計 -							46	71.22		
- N 計 -							2,076	1,389.26		
他 L	低質材	生立木	他 L	低質	16	10	1	0.10	0.100	無
					16	15	1	0.14	0.140	無
					18	19	1	0.23	0.230	無
					18	20	1	0.24	0.240	無
					20	12	1	0.17	0.170	無
					20	15	3	0.66	0.220	無
					20	16	1	0.23	0.230	無
					20	18	1	0.26	0.260	無
					22	15	1	0.26	0.260	無
					22	16	1	0.28	0.280	無
					24	12	1	0.23	0.230	無
					24	14	2	0.56	0.280	無
					26	14	1	0.32	0.320	無
					28	22	1	0.60	0.600	無
					30	18	1	0.54	0.540	無
					40	22	1	1.13	1.130	無

* 態様計の胸高直径、樹高は、平均胸高直径、平均樹高である。

樹 材 種 別 一 覧 表

復命書番号 : 07 - 8
林班 : 34森林事務所 : 徳地森林事務所
小班 : と国有林名 : 滑山
伐区 :

樹 種 名	材 種 分 区	生 被 別	態 様 分 区	品 質 分 区	胸 高 直 径	樹 高	本 数	幹 材 積	平 均 木 材 積	控 除 有 無
スギ山陽	一般材	生立木		正常木	20	18	12	3.24	0.270	無
					22	18	12	3.84	0.320	無
					24	20	14	5.88	0.420	無
					26	22	17	9.01	0.530	無
					28	22	15	9.15	0.610	無
					30	22	21	14.49	0.690	無
					32	22	23	17.94	0.780	無
					34	23	14	12.74	0.910	無
					36	24	24	25.20	1.050	無
					38	24	19	22.04	1.160	無
					40	24	18	22.86	1.270	無
					40	32	1	1.69	1.690	無
					42	24	15	20.85	1.390	無
					44	25	17	26.86	1.580	無
					46	25	9	15.39	1.710	無
					48	25	12	22.20	1.850	無
					50	26	8	16.56	2.070	無
					54	27	3	7.41	2.470	無
					54	30	1	2.75	2.750	無
					56	26	4	10.20	2.550	無
					58	26	2	5.42	2.710	無
				品質計			261	275.72		
				根曲木	20	18	7	1.89	0.270	無
					22	18	7	2.24	0.320	無
					24	20	10	4.20	0.420	無
					26	22	6	3.18	0.530	無
					28	22	2	1.22	0.610	無
					30	22	3	2.07	0.690	無
					32	22	18	14.04	0.780	無
					34	23	2	1.82	0.910	無
					36	24	1	1.05	1.050	無
					38	24	2	2.32	1.160	無
					40	24	3	3.81	1.270	無
					44	25	2	3.16	1.580	無
					46	25	1	1.71	1.710	無

* 態様計の胸高直径、樹高は、平均胸高直径、平均樹高である。

樹 材 種 別 一 覧 表

復命書番号： 07 - 8
林班： 34

森林事務所： 徳地森林事務所
小班： と

国有林名： 滑山
伐区：

樹 種 名	材 種 分	生 被 別	態 様 分	品 質 分	胸 高 直 径	樹 高	本 数	幹 材 積	平 均 木 材 積	控 除 有 無
スギ山陽	一般材	生立木		根曲木	48	25	1	1.85	1.850	無
					50	26	2	4.14	2.070	無
					56	26	1	2.55	2.550	無
				品質計			68	51.25		
			態様計		34	23	329	326.97		
		生被計					329	326.97		
	材種計						329	326.97		
	低質材	生立木		低質	12	12	1	0.07	0.070	無
					12	13	1	0.08	0.080	無
					12	15	1	0.09	0.090	無
					14	10	1	0.08	0.080	無
					14	12	1	0.09	0.090	無
					14	13	1	0.10	0.100	無
					16	14	1	0.14	0.140	無
					16	16	1	0.16	0.160	無
					16	18	1	0.18	0.180	無
					18	16	1	0.20	0.200	無
					18	17	3	0.63	0.210	無
					18	18	2	0.44	0.220	無
					18	20	2	0.50	0.250	無
					20	18	11	2.97	0.270	無
					22	18	2	0.64	0.320	無
					24	20	4	1.68	0.420	無
					26	22	6	3.18	0.530	無
					28	22	5	3.05	0.610	無
					30	22	3	2.07	0.690	無
					32	22	2	1.56	0.780	無
					34	23	1	0.91	0.910	無
					36	24	1	1.05	1.050	無
					38	24	1	1.16	1.160	無
					42	24	1	1.39	1.390	無
				品質計			54	22.42		
			態様計		22	19	54	22.42		
		生被計					54	22.42		
	材種計						54	22.42		

* 態様計の胸高直径、樹高は、平均胸高直径、平均樹高である。

樹 材 種 別 一 覧 表

復命書番号 : 07 - 8
林班 : 34森林事務所 : 徳地森林事務所
小班 : と国有林名 : 滑山
伐区 :

樹 種 名	材 種 分	生 被 別	態 様 分	品 質 分	胸 高 直 径	樹 高	本 数	幹 材 積	平 均 木 材 積	控 除 有 無
- 樹種計 -							383	349.39		
ヒノキ	一般材	生立木		正常木	16	14	2	0.30	0.150	無
					18	16	2	0.42	0.210	無
					20	18	12	3.48	0.290	無
					22	18	15	5.25	0.350	無
					24	19	18	7.74	0.430	無
					26	19	40	20.00	0.500	無
					28	20	34	20.74	0.610	無
					30	21	24	17.52	0.730	無
					32	22	16	1.44	0.090	無
					34	22	16	1.92	0.120	無
					36	22	19	2.85	0.150	無
					38	23	5	1.05	0.210	無
					40	26	1	1.57	1.570	無
					40	28	1	1.70	1.700	無
					42	28	2	3.72	1.860	無
					42	29	1	1.93	1.930	無
					44	28	2	4.06	2.030	無
					46	30	1	2.37	2.370	無
					48	29	1	2.47	2.470	無
				品質計			212	100.53		
				根曲木	18	16	3	0.63	0.210	無
					20	18	8	2.32	0.290	無
					22	18	7	2.45	0.350	無
					24	19	7	3.01	0.430	無
					26	19	16	8.00	0.500	無
					28	20	7	4.27	0.610	無
					30	21	8	5.84	0.730	無
					32	22	9	7.83	0.870	無
					34	22	7	6.79	0.970	無
					36	22	2	2.14	1.070	無
					38	23	1	1.25	1.250	無
					40	29	1	1.77	1.770	無
					42	28	1	1.86	1.860	無
				品質計			77	48.16		

* 態様計の胸高直径、樹高は、平均胸高直径、平均樹高である。

樹 材 種 別 一 覧 表

復命書番号： 07 - 8
林班： 34

森林事務所： 徳地森林事務所
小班： と

国有林名： 滑山
伐区：

樹種名	材種区分	生被別	態様区分	品質区分	胸高直径	樹高	本数	幹材積	平均木材積	控除有無
ヒノキ	一般材	生立木	態様計		28	20	289	148.69		
		生被計					289	148.69		
	材種計						289	148.69		
	低質材	生立木		低質	12	14	1	0.09	0.090	無
					14	14	6	0.72	0.120	無
					16	14	22	3.30	0.150	無
					18	16	19	3.99	0.210	無
					20	18	13	3.77	0.290	無
					22	18	12	4.20	0.350	無
					24	19	12	5.16	0.430	無
					26	19	10	5.00	0.500	無
					28	20	7	4.27	0.610	無
					30	21	4	2.92	0.730	無
					32	22	7	6.09	0.870	無
					34	22	4	3.88	0.970	無
					36	22	2	2.14	1.070	無
					38	23	2	2.50	1.250	無
					42	25	1	1.64	1.640	無
				品質計			122	49.67		
			態様計		22	18	122	49.67		
		生被計					122	49.67		
	材種計						122	49.67		
- 樹種計 -							411	198.36		
アカマツ山陽	一般材	生立木		正常木	50	28	1	2.25	2.250	無
					52	33	1	2.85	2.850	無
				品質計			2	5.10		
				根曲木	34	28	1	1.07	1.070	無
					38	25	1	1.19	1.190	無
					46	30	1	2.05	2.050	無
					50	30	1	2.41	2.410	無
					54	28	1	2.61	2.610	無
					58	30	2	6.40	3.200	無
					60	32	1	3.64	3.640	無
				品質計			8	19.37		
			態様計		50	29	10	24.47		

* 態様計の胸高直径、樹高は、平均胸高直径、平均樹高である。

立木9号

立木公売物件 位置図

物件所在地：山口県山口市徳地柚木
滑山国有林35ぬ林小班（分収育林）

1:200,000

公売物件箇所

現地案内

現地案内を希望される方は、**令和8年7月2日（木）17時まで**に下記連絡先へ必ずご連絡ください。日程調整のうえ、実施します。

連絡先：山口森林管理事務所 業務グループ 主任森林整備官 野村 正美

TEL 050-3160-6155 (IP)

TEL 083-922-0386 (NTT)

案内者：山口森林管理事務所 西山口森林事務所 首席森林官 山田 邦彦

立木9号

立木公売物件 位置図

物件所在地：山口県山口市徳地柚木
滑山国有林35ぬ林小班（分収育林）



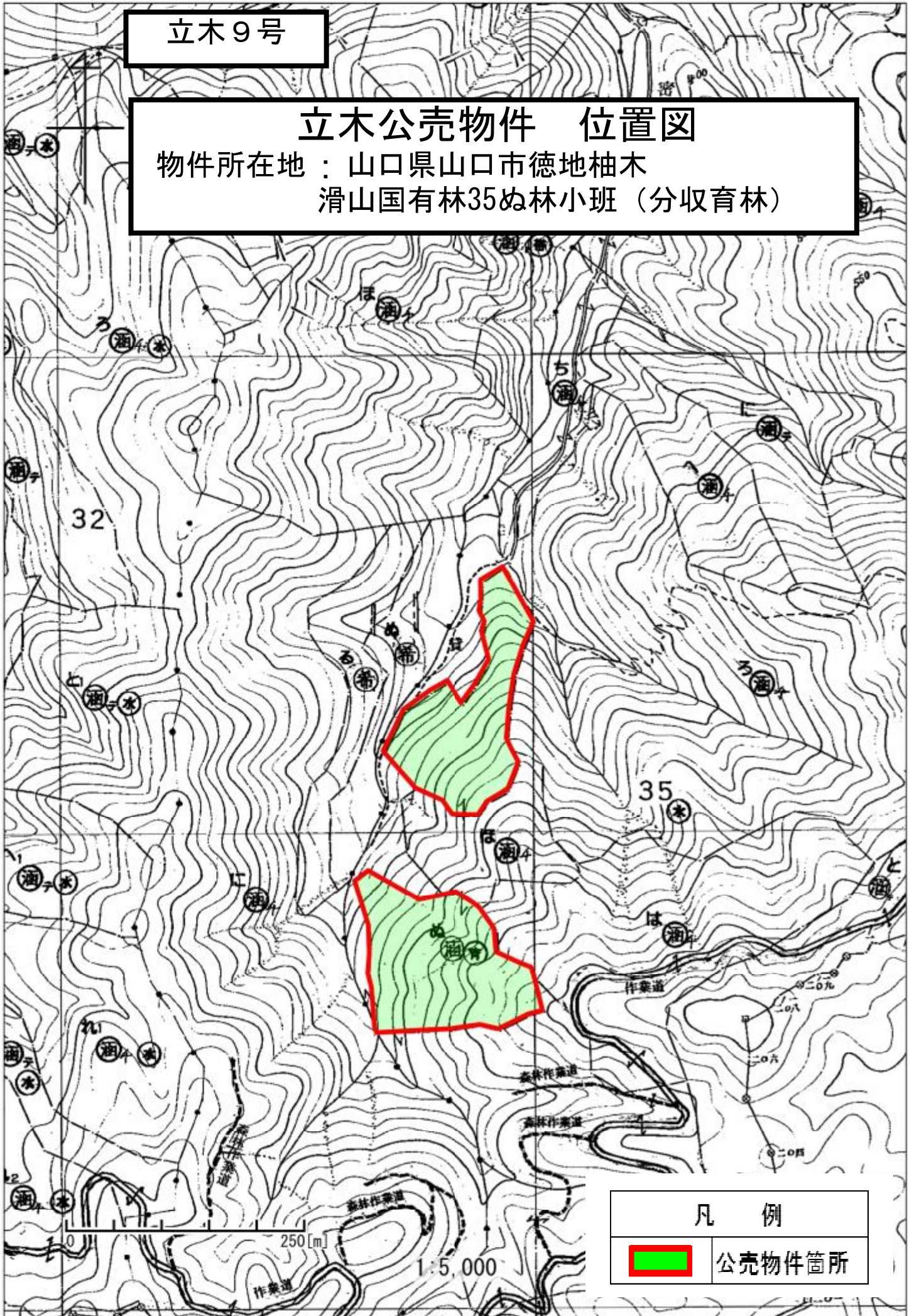
公売物件箇所

1:20,000

立木9号

立木公売物件 位置図

物件所在地：山口県山口市徳地柚木
滑山国有林35ぬ林小班（分収育林）



凡 例



公売物件箇所

立木公売物件 現況写真

立木9号

物件所在地 山口県山口市徳地柚木 滑山国有林35ぬ林小班（分収育林）



林内（スギ）



林内（ヒノキ）

樹種別一覧表

立木9号

物件所在地 山口県山口市徳地柚木
滑山国有林35ぬ林小班 (分収育林)
林 齢 65年生
面 積 4.05ha

樹種		品質	本数 (本)	数量 (m ³)	備考
N	スギ	正常	1,006	998.67	
		根曲	330	178.04	
		低質	47	23.34	
		小計	1,383	1,200.05	
	ヒノキ	正常	1,960	1,035.23	
		根曲	1,176	514.14	
		低質	344	189.36	
		小計	3,480	1,738.73	
	アカマツ	正常	0	0.00	
		根曲	2	2.44	
		低質	0	0.00	
		小計	2	2.44	
	計			4,865	2,941.22
L	その他 広葉樹	正常	0	0.00	
		低質	28	11.63	
		小計	28	11.63	
	計			28	11.63
合計			4,893	2,952.85	

樹 材 種 別 一 覧 表

復命書番号 : 05 - 32
林班 : 35

森林事務所 : 徳地森林事務所
小班 : ぬ

国有林名 : 滑山
伐区 :

樹 種 名	材 種 分 区	生 被 別	態 様 分 区	品 質 分 区	胸 高 直 径	樹 高	本 数	幹 材 積	平 均 木 材 積	控 除 有 無
スギ山陽	一般材	生立木		正常木	14	12	14	1.26	0.090	無
					16	14	19	2.66	0.140	無
					18	16	34	6.80	0.200	無
					20	18	51	13.77	0.270	無
					22	19	59	20.06	0.340	無
					24	20	65	27.30	0.420	無
					26	21	73	37.23	0.510	無
					28	21	77	44.66	0.580	無
					30	22	83	57.27	0.690	無
					32	23	65	52.65	0.810	無
					34	24	55	51.70	0.940	無
					36	24	74	77.70	1.050	無
					38	24	60	69.60	1.160	無
					40	25	43	56.76	1.320	無
					42	25	38	55.10	1.450	無
					44	25	37	58.46	1.580	無
					46	26	36	64.08	1.780	無
					48	26	29	55.68	1.920	無
					50	27	24	51.60	2.150	無
					52	27	22	50.82	2.310	無
					54	27	13	32.11	2.470	無
					56	27	7	18.48	2.640	無
					58	28	7	20.44	2.920	無
					60	29	8	25.76	3.220	無
					62	28	6	19.80	3.300	無
					64	29	4	14.48	3.620	無
					68	28	2	7.82	3.910	無
					76	27	1	4.62	4.620	無
				品質計			1,006	998.67		
				根曲木	14	12	17	1.53	0.090	無
					16	14	18	2.52	0.140	無
					18	16	33	6.60	0.200	無
					20	18	41	11.07	0.270	無
					22	19	28	9.52	0.340	無
					24	20	31	13.02	0.420	無

* 態様計の胸高直径、樹高は、平均胸高直径、平均樹高である。

樹 材 種 別 一 覧 表

復命書番号： 05 - 32
林班： 35

森林事務所： 徳地森林事務所
小班： ぬ

国有林名： 滑山
伐区：

樹種名	材種分	生被別	態様分	品質分	胸高直径	樹高	本数	幹材積	平均木材積	控除有無
スギ山陽	一般材	生立木		根曲木	26	21	46	23.46	0.510	無
					28	21	26	15.08	0.580	無
					30	22	26	17.94	0.690	無
					32	23	20	16.20	0.810	無
					34	24	9	8.46	0.940	無
					36	24	10	10.50	1.050	無
					38	24	4	4.64	1.160	無
					40	25	3	3.96	1.320	無
					42	25	5	7.25	1.450	無
					44	25	3	4.74	1.580	無
					46	26	3	5.34	1.780	無
					48	26	1	1.92	1.920	無
					50	27	3	6.45	2.150	無
					52	27	2	4.62	2.310	無
					60	29	1	3.22	3.220	無
				品質計			330	178.04		
			態様計		32	22	1,336	1,176.71		
		生被計					1,336	1,176.71		
	材種計						1,336	1,176.71		
	低質材	生立木		低質	10	9	3	0.12	0.040	無
					12	10	3	0.18	0.060	無
					14	12	4	0.36	0.090	無
					16	14	3	0.42	0.140	無
					18	16	3	0.60	0.200	無
					20	18	3	0.81	0.270	無
					22	19	3	1.02	0.340	無
					24	20	5	2.10	0.420	無
					26	21	4	2.04	0.510	無
					28	21	2	1.16	0.580	無
					30	22	2	1.38	0.690	無
					32	23	3	2.43	0.810	無
					34	24	3	2.82	0.940	無
					36	24	2	2.10	1.050	無
					40	25	2	2.64	1.320	無
					44	25	2	3.16	1.580	無

* 態様計の胸高直径、樹高は、平均胸高直径、平均樹高である。

樹 材 種 別 一 覧 表

復命書番号 : 05 - 32
林班 : 35森林事務所 : 徳地森林事務所
小班 : ぬ国有林名 : 滑山
伐区 :

樹種名	材種分	生被別	態様分	品質分	胸高直径	樹高	本数	幹材積	平均木材積	控除有無
スギ山陽	低質材	生立木		品質計			47	23.34		
			態様計		24	18	47	23.34		
		生被計					47	23.34		
	材種計						47	23.34		
- 樹種計 -							1,383	1,200.05		
ヒノキ	一般材	生立木		正常木	14	14	46	5.52	0.120	無
					16	14	108	16.20	0.150	無
					18	15	133	26.60	0.200	無
					20	16	221	57.46	0.260	無
					22	17	204	67.32	0.330	無
					24	18	222	91.02	0.410	無
					26	19	230	115.00	0.500	無
					28	19	212	122.96	0.580	無
					30	20	196	135.24	0.690	無
					32	21	129	105.78	0.820	無
					34	21	88	80.96	0.920	無
					36	22	81	86.67	1.070	無
					38	22	45	53.55	1.190	無
					40	24	20	28.60	1.430	無
					42	24	10	15.70	1.570	無
					44	24	10	17.10	1.710	無
					46	24	3	5.55	1.850	無
					48	24	2	4.00	2.000	無
				品質計			1,960	1,035.23		
				根曲木	14	14	73	8.76	0.120	無
					16	14	98	14.70	0.150	無
					18	15	123	24.60	0.200	無
					20	16	156	40.56	0.260	無
					22	17	131	43.23	0.330	無
					24	18	139	56.99	0.410	無
					26	19	128	64.00	0.500	無
					28	19	89	51.62	0.580	無
					30	20	87	60.03	0.690	無
					32	21	54	44.28	0.820	無
					34	21	39	35.88	0.920	無

* 態様計の胸高直径、樹高は、平均胸高直径、平均樹高である。

樹 材 種 別 一 覧 表

復命書番号 : 05 - 32
林班 : 35

森林事務所 : 徳地森林事務所
小班 : ぬ

国有林名 : 滑山
伐区 :

樹 種 名	材 種 区 分	生 被 別	態 様 区 分	品 質 区 分	胸 高 直 径	樹 高	本 数	幹 材 積	平 均 木 材 積	控 除 有 無
ヒノキ	一般材	生立木		根曲木	36	22	33	35.31	1.070	無
					38	22	16	19.04	1.190	無
					40	24	5	7.15	1.430	無
					42	24	4	6.28	1.570	無
					44	24	1	1.71	1.710	無
				品質計			1,176	514.14		
			態様計		24	18	3,136	1,549.37		
		生被計					3,136	1,549.37		
	材種計						3,136	1,549.37		
	低質材	生立木		低質	8	6	6	0.12	0.020	無
					10	7	6	0.18	0.030	無
					12	9	30	1.50	0.050	無
					14	14	13	1.56	0.120	無
					16	14	10	1.50	0.150	無
					18	15	21	4.20	0.200	無
					20	16	25	6.50	0.260	無
					22	17	21	6.93	0.330	無
					24	18	25	10.25	0.410	無
					26	19	30	15.00	0.500	無
					28	19	31	17.98	0.580	無
					30	20	36	24.84	0.690	無
					32	21	26	21.32	0.820	無
					34	21	18	16.56	0.920	無
					36	22	17	18.19	1.070	無
					38	22	10	11.90	1.190	無
					40	24	7	10.01	1.430	無
					42	24	4	6.28	1.570	無
					44	24	4	6.84	1.710	無
					46	24	2	3.70	1.850	無
					48	24	2	4.00	2.000	無
				品質計			344	189.36		
			態様計		26	18	344	189.36		
		生被計					344	189.36		
	材種計						344	189.36		
- 樹種計 -							3,480	1,738.73		

* 態様計の胸高直径、樹高は、平均胸高直径、平均樹高である。

樹 材 種 別 一 覧 表

復命書番号 : 05 - 32
林班 : 35

森林事務所 : 徳地森林事務所
小班 : ぬ

国有林名 : 滑山
伐区 :

樹種名	材種区分	生被別	態様区分	品質区分	胸高直径	樹高	本数	幹材積	平均木材積	控除有無
アカマツ山陽	一般材	生立木		根曲木	38	20	1	0.95	0.950	無
					48	20	1	1.49	1.490	無
				品質計			2	2.44		
			態様計		42	20	2	2.44		
		生被計					2	2.44		
	材種計						2	2.44		
- 樹種計 -							2	2.44		
- N 計 -							4,865	2,941.22		
他 L	低質材	生立木		低質	16	15	1	0.14	0.140	無
					18	7	1	0.08	0.080	無
					18	12	1	0.14	0.140	無
					18	13	1	0.16	0.160	無
					18	14	1	0.17	0.170	無
					20	12	1	0.17	0.170	無
					20	14	1	0.20	0.200	無
					22	13	1	0.22	0.220	無
					22	15	1	0.26	0.260	無
					24	10	1	0.19	0.190	無
					24	12	1	0.23	0.230	無
					24	15	2	0.60	0.300	無
					24	21	1	0.44	0.440	無
					26	13	2	0.58	0.290	無
					26	18	1	0.42	0.420	無
					26	25	1	0.61	0.610	無
					30	16	2	0.96	0.480	無
					30	20	1	0.61	0.610	無
					34	18	1	0.68	0.680	無
					34	21	1	0.81	0.810	無
					36	14	1	0.56	0.560	無
					36	15	1	0.61	0.610	無
					38	16	1	0.72	0.720	無
					38	19	1	0.87	0.870	無
					44	20	1	1.20	1.200	無
				品質計			28	11.63		
			態様計		26	15	28	11.63		

* 態様計の胸高直径、樹高は、平均胸高直径、平均樹高である。

