

立木5号

立木公売物件 位置図

物件所在地：山口県山口市徳地三谷
滑山国有林26は2林小班（分収育林）

1:200,000

公売物件箇所

現地案内

現地案内を希望される方は、**令和8年7月2日（木）17時まで**に下記連絡先へ必ずご連絡ください。日程調整のうえ、実施します。

連絡先：山口森林管理事務所 業務グループ 主任森林整備官 野村 正美

TEL 050-3160-6155 (IP)

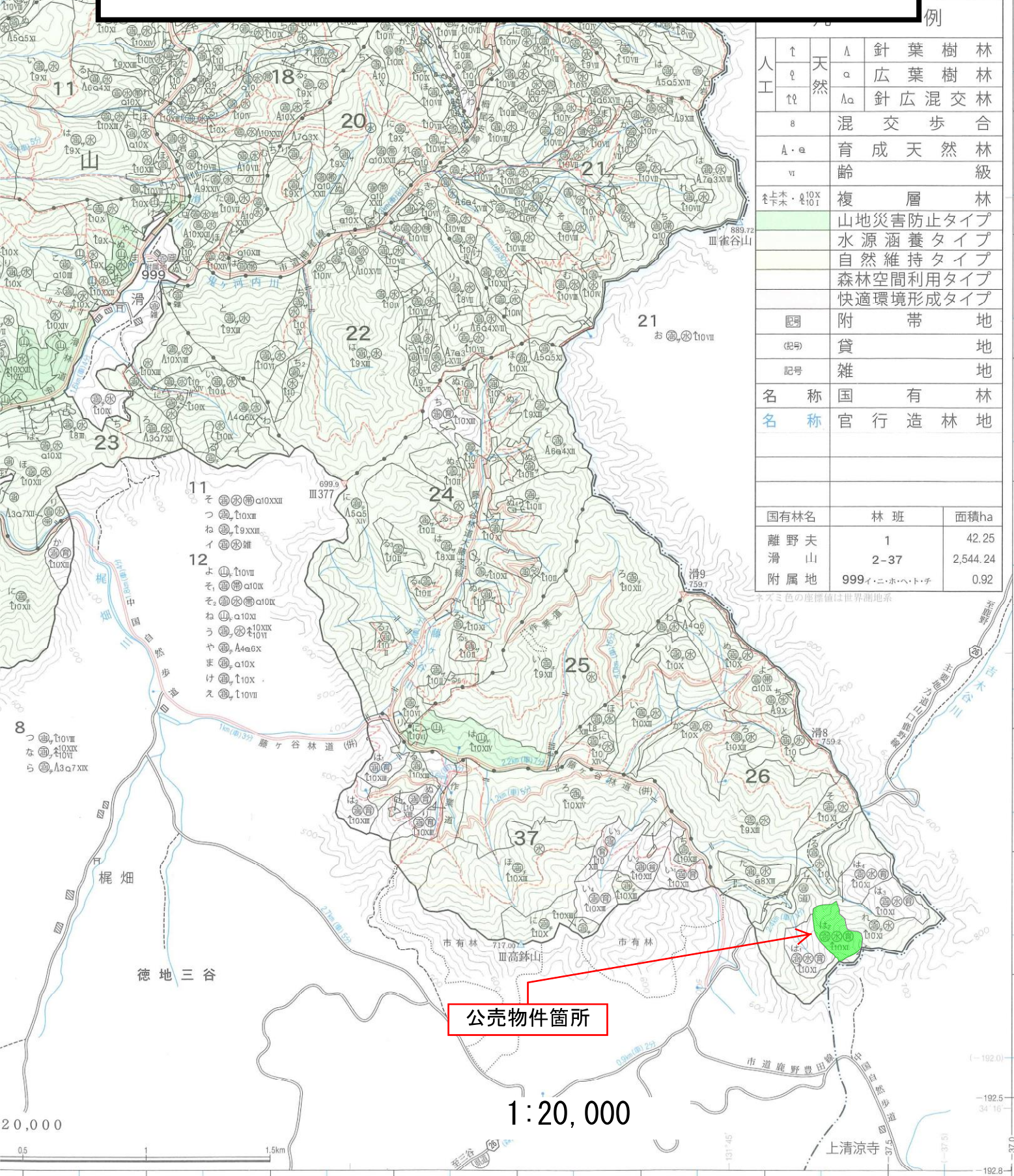
TEL 083-922-0386 (NTT)

案内者：山口森林管理事務所 西山口森林事務所 首席森林官 山田 邦彦

立木5号

立木公売物件 位置図

物件所在地：山口県山口市徳地三谷
滑山国有林26は2林小班（分収育林）



例

人工	↑	△	針葉樹林
	ℓ	α	広葉樹林
天然	↑ℓ	△α	針広混交林
	8		混交歩合
	A・a		育成天然林
	v		齢級
	↑上木・ℓ10X 下木・ℓ10I		複層林
			山地災害防止タイプ
			水源涵養タイプ
			自然維持タイプ
			森林空間利用タイプ
			快適環境形成タイプ
	田		附帯地
	(記号)		貸地
	記号		雑地
名称			国有林
名称			官行造林地

国有林名	林班	面積ha
離野夫山	1	42.25
附屬地	2-37	2,544.24
	999イ・ニ・ホ・ハ・ト・チ	0.92

公売物件箇所

1:20,000



上清涼寺
-192.0
-192.5
34 16
-192.8

立木5号

立木公売物件 位置図

物件所在地：山口県山口市徳地三谷
滑山国有林26は2（分収育林）



凡 例



公売物件箇所

0 250[m]

1:5,000

立木公売物件 現況写真

立木5号

物件所在地 山口県山口市徳地三谷 滑山国有林26は2林小班（分収育林）



林内（スギ）



林内（ヒノキ）

樹種別一覧表

立木5号

物件所在地 山口県山口市徳地三谷
滑山国有林26は2林小班（分収育林）
林 齢 62年生
面 積 2.95ha

樹種		品質	本数 (本)	数量 (m ³)	備考
N	スギ	正常	747	575.22	
		根曲	814	385.46	
		低質	140	19.89	
		小計	1,701	980.57	
	ヒノキ	正常	1,020	335.10	
		根曲	952	243.57	
		低質	100	11.16	
		小計	2,072	589.83	
	アカマツ	正常	0	0.00	
		根曲	2	2.21	
		低質	0	0.00	
		小計	2	2.21	
	モミ	正常	0	0.00	
		根曲	1	1.44	
		低質	0	0.00	
		小計	1	1.44	
	ツガ	正常	0	0.00	
		根曲	1	0.43	
		低質	0	0.00	
		小計	1	0.43	
計			3,777	1,574.48	
L	その他 広葉樹	正常	0	0.00	
		低質	74	20.82	
		小計	74	20.82	
	計			74	20.82
合計			3,851	1,595.30	

樹 材 種 別 一 覧 表

復命書番号： 07 - 10
林班： 26

森林事務所： 徳地森林事務所
小班： は 2

国有林名： 滑山
伐区：

樹種名	材種分	生被別	態様分	品質分	胸高直径	樹高	本数	幹材積	平均木材積	控除有無
スギ山陽	一般材	生立木		正常木	14	12	15	1.35	0.090	無
					16	14	23	3.22	0.140	無
					18	15	27	5.13	0.190	無
					20	17	46	11.50	0.250	無
					22	18	46	14.72	0.320	無
					24	19	63	25.20	0.400	無
					26	21	78	39.78	0.510	無
					28	22	66	40.26	0.610	無
					30	23	78	56.16	0.720	無
					32	24	56	47.60	0.850	無
					34	24	58	54.52	0.940	無
					36	25	47	51.23	1.090	無
					38	26	37	46.25	1.250	無
					40	26	28	38.64	1.380	無
					42	27	31	48.36	1.560	無
					44	27	20	34.00	1.700	無
					46	27	14	25.90	1.850	無
					48	28	6	12.42	2.070	無
					50	29	6	13.86	2.310	無
					52	30	2	5.12	2.560	無
				品質計			747	575.22		
				根曲木	14	12	56	5.04	0.090	無
					16	14	86	12.04	0.140	無
					18	15	78	14.82	0.190	無
					20	17	90	22.50	0.250	無
					22	18	83	26.56	0.320	無
					24	19	82	32.80	0.400	無
					26	21	73	37.23	0.510	無
					28	22	71	43.31	0.610	無
					30	23	57	41.04	0.720	無
					32	24	42	35.70	0.850	無
					34	24	37	34.78	0.940	無
					36	25	20	21.80	1.090	無
					38	26	16	20.00	1.250	無
					40	26	7	9.66	1.380	無

* 態様計の胸高直径、樹高は、平均胸高直径、平均樹高である。

樹 材 種 別 一 覧 表

復命書番号： 07 - 10
林班： 26

森林事務所： 徳地森林事務所
小班： は 2

国有林名： 滑山
伐区：

樹 種 名	材 種 区 分	生 被 別	態 様 区 分	品 質 区 分	胸 高 直 径	樹 高	本 数	幹 材 積	平 均 木 材 積	控 除 有 無
スギ山陽	一般材	生立木		根曲木	42	27	7	10.92	1.560	無
					44	27	5	8.50	1.700	無
					46	27	2	3.70	1.850	無
					50	29	1	2.31	2.310	無
					54	30	1	2.75	2.750	無
				品質計			814	385.46		
			態様計		28	20	1,561	960.68		
		生被計					1,561	960.68		
	材種計						1,561	960.68		
	低質材	生立木		低質	6	6	2	0.02	0.010	無
					8	7	4	0.08	0.020	無
					10	8	30	0.90	0.030	無
					12	10	52	3.12	0.060	無
					14	12	11	0.99	0.090	無
					16	14	7	0.98	0.140	無
					18	15	9	1.71	0.190	無
					20	17	11	2.75	0.250	無
					22	18	3	0.96	0.320	無
					24	19	2	0.80	0.400	無
					26	21	2	1.02	0.510	無
					28	22	3	1.83	0.610	無
					32	24	1	0.85	0.850	無
					34	24	1	0.94	0.940	無
					40	26	1	1.38	1.380	無
					42	27	1	1.56	1.560	無
				品質計			140	19.89		
			態様計		14	12	140	19.89		
		生被計					140	19.89		
	材種計						140	19.89		
- 樹種計 -							1,701	980.57		
ヒノキ	一般材	生立木		正常木	14	13	84	9.24	0.110	無
					16	14	99	14.85	0.150	無
					18	15	154	30.80	0.200	無
					20	16	178	46.28	0.260	無
					22	17	154	50.82	0.330	無

* 態様計の胸高直径、樹高は、平均胸高直径、平均樹高である。

樹 材 種 別 一 覧 表

復命書番号 : 07 - 10
林班 : 26森林事務所 : 徳地森林事務所
小班 : は 2国有林名 : 滑山
伐区 :

樹 種 名	材 種 分	生 被 別	態 様 分	品 質 分	胸 高 直 径	樹 高	本 数	幹 材 積	平 均 木 材 積	控 除 有 無
ヒノキ	一般材	生立木		正常木	24	17	122	46.36	0.380	無
					26	18	94	44.18	0.470	無
					28	19	58	33.64	0.580	無
					30	19	35	22.75	0.650	無
					32	20	19	14.82	0.780	無
					34	20	14	12.18	0.870	無
					36	21	9	9.18	1.020	無
				品質計			1,020	335.10		
				根曲木	14	13	152	16.72	0.110	無
					16	14	167	25.05	0.150	無
					18	15	173	34.60	0.200	無
					20	16	177	46.02	0.260	無
					22	17	102	33.66	0.330	無
					24	17	80	30.40	0.380	無
					26	18	55	25.85	0.470	無
					28	19	21	12.18	0.580	無
					30	19	15	9.75	0.650	無
					32	20	4	3.12	0.780	無
					34	20	3	2.61	0.870	無
					36	21	1	1.02	1.020	無
					38	22	1	1.19	1.190	無
					44	20	1	1.40	1.400	無
				品質計			952	243.57		
			態様計		20	16	1,972	578.67		
		生被計					1,972	578.67		
	材種計						1,972	578.67		
	低質材	生立木		低質	10	11	6	0.30	0.050	無
					12	12	74	5.18	0.070	無
					14	13	7	0.77	0.110	無
					16	14	3	0.45	0.150	無
					18	15	1	0.20	0.200	無
					20	16	3	0.78	0.260	無
					22	17	1	0.33	0.330	無
					26	18	1	0.47	0.470	無
					28	19	2	1.16	0.580	無

* 態様計の胸高直径、樹高は、平均胸高直径、平均樹高である。

樹 材 種 別 一 覧 表

復命書番号 : 07 - 10
林班 : 26

森林事務所 : 徳地森林事務所
小班 : は 2

国有林名 : 滑山
伐区 :

樹 種 名	材 種 区 分	生 被 別	態 様 区 分	品 質 区 分	胸 高 直 径	樹 高	本 数	幹 材 積	平 均 木 材 積	控 除 有 無
ヒノキ	低質材	生立木		低質	30	19	1	0.65	0.650	無
					34	20	1	0.87	0.870	無
				品質計			100	11.16		
			態様計		14	13	100	11.16		
		生被計					100	11.16		
	材種計						100	11.16		
- 樹種計 -							2,072	589.83		
アカマツ山陽	一般材	生立木		根曲木	30	19	1	0.58	0.580	無
					44	26	1	1.63	1.630	無
				品質計			2	2.21		
			態様計		36	23	2	2.21		
		生被計					2	2.21		
	材種計						2	2.21		
- 樹種計 -							2	2.21		
モミ	一般材	生立木		根曲木	42	21	1	1.44	1.440	無
				品質計			1	1.44		
			態様計		42	21	1	1.44		
		生被計					1	1.44		
	材種計						1	1.44		
- 樹種計 -							1	1.44		
ツガ	一般材	生立木		根曲木	26	18	1	0.43	0.430	無
				品質計			1	0.43		
			態様計		26	18	1	0.43		
		生被計					1	0.43		
	材種計						1	0.43		
- 樹種計 -							1	0.43		
- N 計 -							3,777	1,574.48		
他L	低質材	生立木		低質	16	8	1	0.08	0.080	無
					16	10	4	0.40	0.100	無
					16	12	1	0.12	0.120	無
					16	13	3	0.39	0.130	無
					16	14	2	0.26	0.130	無
					16	15	1	0.14	0.140	無
					16	16	2	0.30	0.150	無
					18	7	1	0.08	0.080	無

* 態様計の胸高直径、樹高は、平均胸高直径、平均樹高である。

樹 材 種 別 一 覧 表

復命書番号 : 07 - 10
林班 : 26

森林事務所 : 徳地森林事務所
小班 : は 2

国有林名 : 滑山
伐区 :

樹種名	材種分	生被別	態様分	品質分	胸高直径	樹高	本数	幹材積	平均木材積	控除有無
他L	低質材	生立木		低質	18	8	1	0.10	0.100	無
					18	9	1	0.11	0.110	無
					18	10	1	0.12	0.120	無
					18	11	1	0.13	0.130	無
					18	12	2	0.28	0.140	無
					18	13	1	0.16	0.160	無
					18	14	2	0.34	0.170	無
					18	16	1	0.19	0.190	無
					18	17	1	0.20	0.200	無
					20	11	2	0.32	0.160	無
					20	12	2	0.34	0.170	無
					20	13	3	0.57	0.190	無
					20	14	1	0.20	0.200	無
					20	15	1	0.22	0.220	無
					20	16	1	0.23	0.230	無
					22	12	3	0.60	0.200	無
					22	13	1	0.22	0.220	無
					22	14	1	0.24	0.240	無
					22	15	1	0.26	0.260	無
					22	16	1	0.28	0.280	無
					22	17	1	0.30	0.300	無
					22	19	1	0.33	0.330	無
					22	22	1	0.39	0.390	無
					24	12	1	0.23	0.230	無
					24	13	2	0.50	0.250	無
					24	14	1	0.28	0.280	無
					24	16	1	0.32	0.320	無
					24	20	1	0.41	0.410	無
					24	22	1	0.46	0.460	無
					26	10	1	0.22	0.220	無
					26	14	1	0.32	0.320	無
					26	17	1	0.40	0.400	無
					26	22	1	0.53	0.530	無
					28	14	1	0.36	0.360	無
					28	15	1	0.39	0.390	無

* 態様計の胸高直径、樹高は、平均胸高直径、平均樹高である。

立木6号

立木公売物件 位置図

物件所在地：山口県山口市徳地三谷
滑山国有林26は3林小班（分収育林）

1:200,000

公売物件箇所

現地案内

現地案内を希望される方は、令和8年7月2日（木）17時までに下記連絡先へ必ずご連絡ください。日程調整のうえ、実施します。

連絡先：山口森林管理事務所 業務グループ 主任森林整備官 野村 正美

TEL 050-3160-6155 (IP)

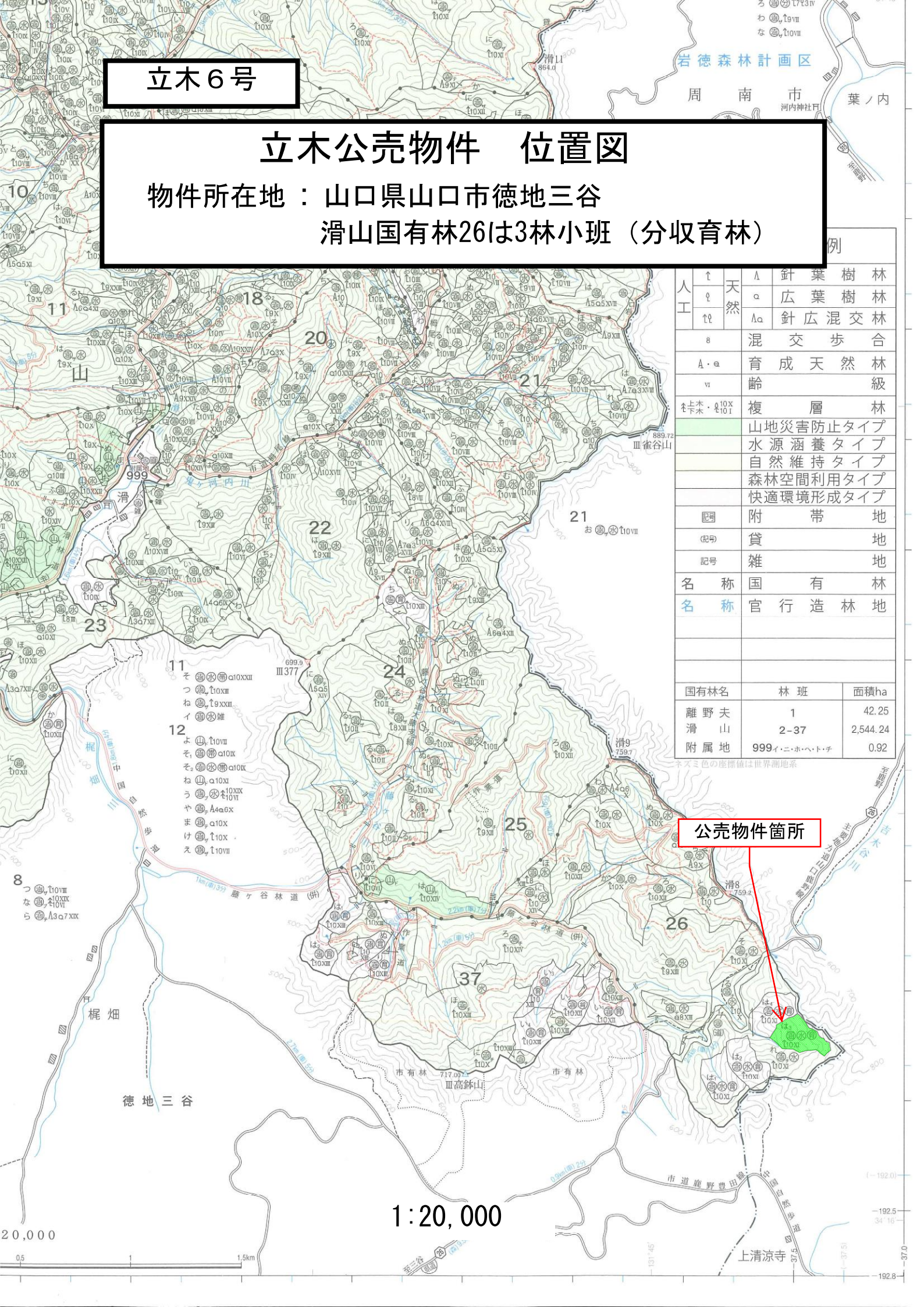
TEL 083-922-0386 (NTT)

案内者：山口森林管理事務所 西山口森林事務所 首席森林官 山田 邦彦

立木6号

立木公売物件 位置図

物件所在地：山口県山口市徳地三谷
滑山国有林26は3林小班（分収育林）

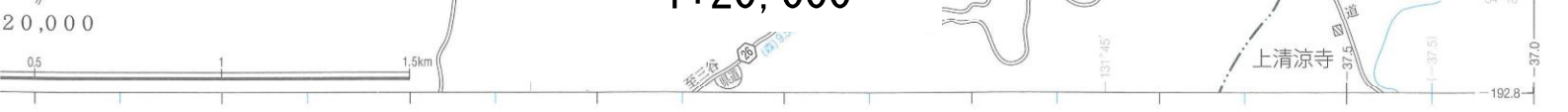


人工	↑	針葉樹林
	ℓ	広葉樹林
天然	↑ℓ	針広混交林
	ℓ	混交歩合
A・a	8	育成天然林
	v	齢級
↑上木・ℓ10X 下木・ℓ10I	↑	複層林
	ℓ	山地災害防止タイプ
↑	ℓ	水源涵養タイプ
	ℓ	自然維持タイプ
↑	ℓ	森林空間利用タイプ
	ℓ	快適環境形成タイプ
↑	ℓ	附帯地
	ℓ	貸地
↑	ℓ	雑地
	ℓ	雑地
↑	ℓ	国有林
	ℓ	官行造林地

国有林名	林班	面積ha
離野夫	1	42.25
滑山	2-37	2,544.24
附属地	999イ・ニ・ホ・ハ・ト・チ	0.92

公売物件箇所

1:20,000

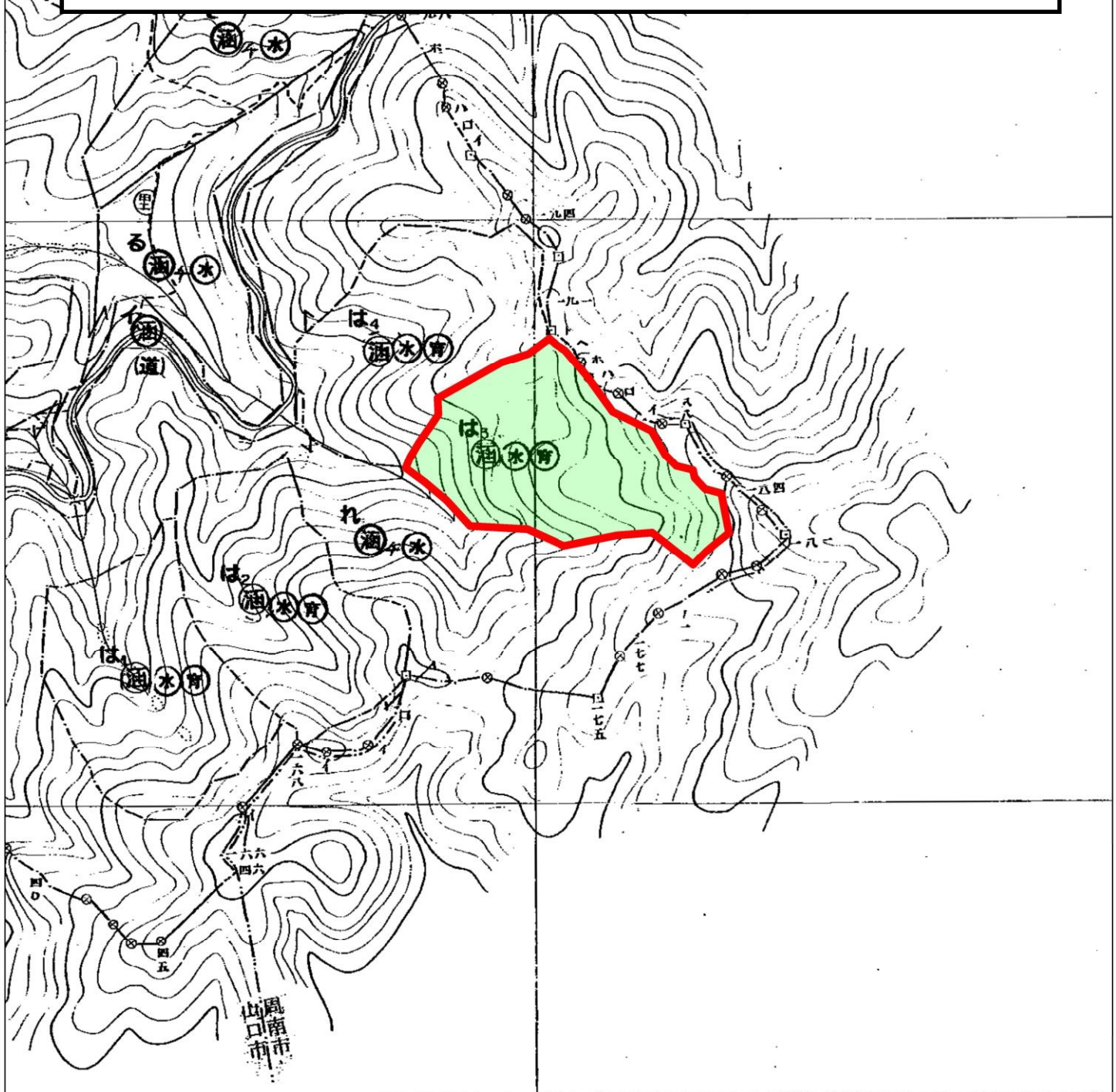


立木6号

立木公売物件 位置図

物件所在地：山口県山口市徳地三谷

滑山国有林26は3林小班（分収育林）



0 250[m]

1:5,000

凡 例

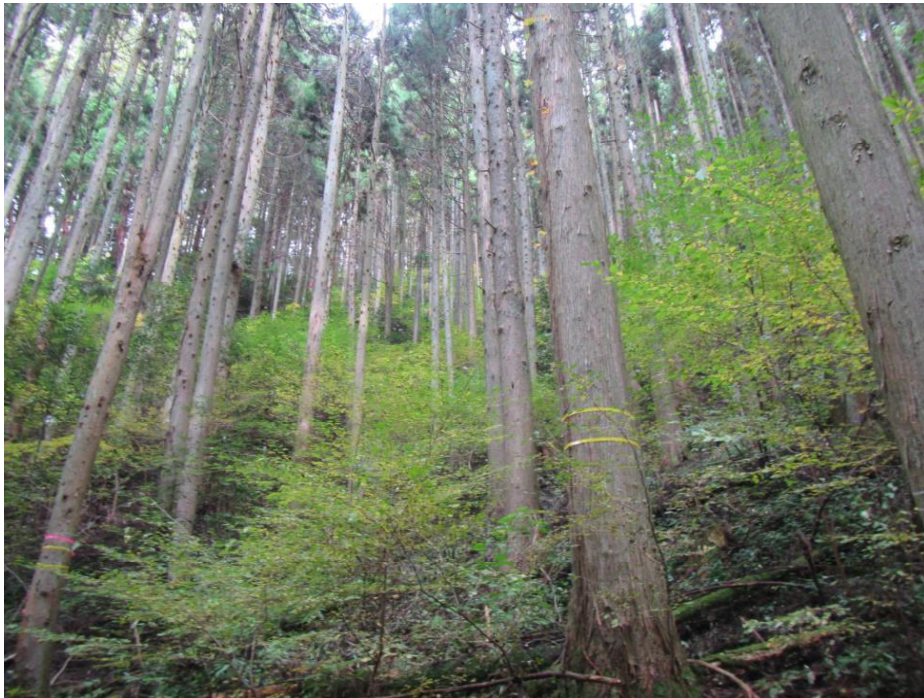


公売物件箇所

立木公売物件 現況写真

立木6号

物件所在地 山口県山口市徳地三谷 滑山国有林26は3林小班（分収育林）



林内（スギ）



林内（ヒノキ）

樹種別一覧表

立木6号

物件所在地 山口県山口市徳地三谷
滑山国有林26は3林小班（分収育林）
林 齢 63年生
面 積 2.98ha

樹種		品質	本数 (本)	数量 (m ³)	備考
N	スギ	正常	1,946	1,461.56	
		根曲	789	343.54	
		低質	79	11.54	
		小計	2,814	1,816.64	
	ヒノキ	正常	289	125.77	
		根曲	198	66.76	
		低質	10	3.53	
		小計	497	196.06	
	アカマツ	正常	4	7.19	
		根曲	59	77.84	
		低質	1	0.53	
		小計	64	85.56	
	モミ	正常	0	0.00	
		根曲	2	0.58	
		低質	0	0.00	
		小計	2	0.58	
ツガ	正常	0	0.00		
	根曲	1	1.39		
	低質	0	0.00		
	小計	1	1.39		
計			3,378	2,100.23	
L	その他 広葉樹	正常	0	0.00	
		低質	18	4.64	
		小計	18	4.64	
	計			18	4.64
合計			3,396	2,104.87	

樹 材 種 別 一 覧 表

復命書番号： 07 - 6
林班： 26

森林事務所： 徳地森林事務所
小班： は 3

国有林名： 滑山
伐区：

樹 種 名	材 種 区 分	生 被 別	態 様 区 分	品 質 区 分	胸 高 直 径	樹 高	本 数	幹 材 積	平 均 木 材 積	控 除 有 無
スギ山陽	一般材	生立木		正常木	14	10	11	0.88	0.080	無
					16	12	30	3.60	0.120	無
					18	13	42	6.72	0.160	無
					20	14	93	19.53	0.210	無
					22	15	80	21.60	0.270	無
					24	17	150	54.00	0.360	無
					26	19	196	90.16	0.460	無
					28	19	205	108.65	0.530	無
					30	20	249	156.87	0.630	無
					32	21	187	138.38	0.740	無
					34	22	180	156.60	0.870	無
					36	23	159	160.59	1.010	無
					38	24	107	124.12	1.160	無
					40	24	83	105.41	1.270	無
					42	26	61	92.11	1.510	無
					44	27	48	81.60	1.700	無
					46	28	29	55.39	1.910	無
					48	28	15	31.05	2.070	無
					50	29	11	25.41	2.310	無
					52	28	2	4.78	2.390	無
					52	30	1	2.56	2.560	無
					54	28	1	2.56	2.560	無
					54	31	2	5.68	2.840	無
					56	28	1	2.74	2.740	無
					56	31	1	3.03	3.030	無
					60	32	1	3.55	3.550	無
					64	32	1	3.99	3.990	無
				品質計			1,946	1,461.56		
				根曲木	14	10	37	2.96	0.080	無
					16	12	57	6.84	0.120	無
					18	13	78	12.48	0.160	無
					20	14	85	17.85	0.210	無
					22	15	92	24.84	0.270	無
					24	17	83	29.88	0.360	無
					26	19	88	40.48	0.460	無

* 態様計の胸高直径、樹高は、平均胸高直径、平均樹高である。

樹 材 種 別 一 覧 表

復命書番号 : 07 - 6
林班 : 26

森林事務所 : 徳地森林事務所
小班 : は 3

国有林名 : 滑山
伐区 :

樹 種 名	材 種 分	生 被 別	態 様 分	品 質 分	胸 高 直 径	樹 高	本 数	幹 材 積	平 均 木 材 積	控 除 有 無
スギ山陽	一般材	生立木		根曲木	28	19	90	47.70	0.530	無
					30	20	53	33.39	0.630	無
					32	21	40	29.60	0.740	無
					34	22	31	26.97	0.870	無
					36	23	21	21.21	1.010	無
					38	24	14	16.24	1.160	無
					40	24	6	7.62	1.270	無
					42	26	6	9.06	1.510	無
					44	27	2	3.40	1.700	無
					46	28	2	3.82	1.910	無
					48	28	2	4.14	2.070	無
					50	29	1	2.31	2.310	無
					54	30	1	2.75	2.750	無
				品質計			789	343.54		
			態様計		30	19	2,735	1,805.10		
		生被計					2,735	1,805.10		
	材種計						2,735	1,805.10		
	低質材	生立木		低質	6	7	1	0.01	0.010	無
					8	7	4	0.08	0.020	無
					10	9	5	0.20	0.040	無
					12	10	22	1.32	0.060	無
					14	10	13	1.04	0.080	無
					16	12	11	1.32	0.120	無
					18	13	5	0.80	0.160	無
					20	14	3	0.63	0.210	無
					22	15	3	0.81	0.270	無
					24	17	5	1.80	0.360	無
					26	19	4	1.84	0.460	無
					28	19	2	1.06	0.530	無
					30	20	1	0.63	0.630	無
				品質計			79	11.54		
			態様計		16	12	79	11.54		
		生被計					79	11.54		
	材種計						79	11.54		
- 樹種計 -							2,814	1,816.64		

* 態様計の胸高直径、樹高は、平均胸高直径、平均樹高である。

樹 材 種 別 一 覧 表

復命書番号： 07 - 6
林班： 26

森林事務所： 徳地森林事務所
小班： は 3

国有林名： 滑山
伐区：

樹種名	材種分	生被別	態様分	品質分	胸高直径	樹高	本数	幹材積	平均木材積	控除有無
ヒノキ	一般材	生立木		正常木	14	13	4	0.44	0.110	無
					16	14	12	1.80	0.150	無
					18	15	26	5.20	0.200	無
					20	16	30	7.80	0.260	無
					22	16	38	11.78	0.310	無
					24	17	40	15.20	0.380	無
					26	17	46	20.24	0.440	無
					28	18	28	15.12	0.540	無
					30	18	33	20.46	0.620	無
					32	19	11	8.14	0.740	無
					34	20	14	12.18	0.870	無
					36	20	5	4.85	0.970	無
					38	22	1	1.19	1.190	無
					38	25	1	1.37	1.370	無
				品質計			289	125.77		
				根曲木	14	13	9	0.99	0.110	無
					16	14	21	3.15	0.150	無
					18	15	36	7.20	0.200	無
					20	16	31	8.06	0.260	無
					22	16	21	6.51	0.310	無
					24	17	24	9.12	0.380	無
					26	17	18	7.92	0.440	無
					28	18	18	9.72	0.540	無
					30	18	10	6.20	0.620	無
					32	19	7	5.18	0.740	無
					34	20	2	1.74	0.870	無
					36	20	1	0.97	0.970	無
				品質計			198	66.76		
			態様計		24	17	487	192.53		
		生被計					487	192.53		
	材種計						487	192.53		
	低質材	生立木		低質	12	11	1	0.07	0.070	無
					16	14	1	0.15	0.150	無
					18	15	1	0.20	0.200	無
					20	16	1	0.26	0.260	無

* 態様計の胸高直径、樹高は、平均胸高直径、平均樹高である。

樹 材 種 別 一 覧 表

復命書番号 : 07 - 6
林班 : 26森林事務所 : 徳地森林事務所
小班 : は 3国有林名 : 滑山
伐区 :

樹種名	材種分	生被別	態様分	品質分	胸高直径	樹高	本数	幹材積	平均木材積	控除有無
ヒノキ	低質材	生立木		低質	22	16	1	0.31	0.310	無
					24	17	2	0.76	0.380	無
					28	18	1	0.54	0.540	無
					30	18	2	1.24	0.620	無
				品質計			10	3.53		
			態様計		22	16	10	3.53		
		生被計					10	3.53		
	材種計						10	3.53		
- 樹種計 -							497	196.06		
アカマツ山陽	一般材	生立木		正常木	44	22	1	1.38	1.380	無
					44	26	1	1.63	1.630	無
					50	25	1	2.01	2.010	無
					50	27	1	2.17	2.170	無
				品質計			4	7.19		
				根曲木	22	16	1	0.28	0.280	無
					22	21	1	0.36	0.360	無
					24	20	1	0.40	0.400	無
					26	18	2	0.84	0.420	無
					26	23	1	0.52	0.520	無
					26	25	1	0.56	0.560	無
					28	25	1	0.66	0.660	無
					28	26	1	0.68	0.680	無
					32	16	1	0.55	0.550	無
					32	18	1	0.62	0.620	無
					32	25	1	0.85	0.850	無
					32	26	2	1.76	0.880	無
					34	20	1	0.77	0.770	無
					34	23	1	0.88	0.880	無
					34	24	1	0.92	0.920	無
					34	25	1	0.96	0.960	無
					34	26	3	3.00	1.000	無
					34	27	2	2.06	1.030	無
					36	21	1	0.90	0.900	無
					36	25	1	1.07	1.070	無
					38	23	1	1.09	1.090	無

* 態様計の胸高直径、樹高は、平均胸高直径、平均樹高である。

樹 材 種 別 一 覧 表

復命書番号： 07 - 6
林班： 26

森林事務所： 徳地森林事務所
小班： は 3

国有林名： 滑山
伐区：

樹種名	材種分	生被別	態様分	品質分	胸高直径	樹高	本数	幹材積	平均木材積	控除有無
アカマツ山陽	一般材	生立木		根曲木	38	25	1	1.19	1.190	無
					38	26	1	1.23	1.230	無
					38	29	1	1.37	1.370	無
					40	27	1	1.41	1.410	無
					42	20	1	1.15	1.150	無
					42	22	1	1.27	1.270	無
					42	25	2	2.88	1.440	無
					42	26	1	1.49	1.490	無
					42	27	1	1.55	1.550	無
					42	28	1	1.61	1.610	無
					44	22	1	1.38	1.380	無
					44	23	1	1.45	1.450	無
					44	27	2	3.40	1.700	無
					44	28	1	1.76	1.760	無
					44	29	1	1.82	1.820	無
					46	20	1	1.37	1.370	無
					46	24	2	3.28	1.640	無
					46	25	1	1.71	1.710	無
					46	26	1	1.78	1.780	無
					46	28	1	1.91	1.910	無
					46	29	1	1.98	1.980	無
					48	27	1	2.00	2.000	無
					48	29	1	2.15	2.150	無
					50	27	1	2.17	2.170	無
					52	25	1	2.17	2.170	無
					52	27	1	2.34	2.340	無
					52	28	1	2.42	2.420	無
					54	20	1	1.87	1.870	無
					54	29	1	2.70	2.700	無
					58	31	1	3.30	3.300	無
				品質計			59	77.84		
			態様計		40	25	63	85.03		
		生被計					63	85.03		
	材種計						63	85.03		
	低質材	生立木		低質	28	20	1	0.53	0.530	無

* 態様計の胸高直径、樹高は、平均胸高直径、平均樹高である。

樹 材 種 別 一 覧 表

復命書番号 : 07 - 6
林班 : 26森林事務所 : 徳地森林事務所
小班 : は 3国有林名 : 滑山
伐区 :

樹種名	材種区分	生被別	態様区分	品質区分	胸高直径	樹高	本数	幹材積	平均木材積	控除有無
アカマツ山陽	低質材	生立木		品質計			1	0.53		
			態様計		28	20	1	0.53		
		生被計					1	0.53		
	材種計						1	0.53		
- 樹種計 -							64	85.56		
モミ	一般材	生立木		根曲木	20	14	1	0.24	0.240	無
					24	14	1	0.34	0.340	無
				品質計			2	0.58		
			態様計		22	14	2	0.58		
		生被計					2	0.58		
	材種計						2	0.58		
- 樹種計 -							2	0.58		
ツガ	一般材	生立木		根曲木	44	22	1	1.39	1.390	無
				品質計			1	1.39		
			態様計		44	22	1	1.39		
		生被計					1	1.39		
	材種計						1	1.39		
- 樹種計 -							1	1.39		
- N 計 -							3,378	2,100.23		
他L	低質材	生立木		低質	16	11	1	0.11	0.110	無
					16	12	2	0.24	0.120	無
					16	14	2	0.26	0.130	無
					16	16	1	0.15	0.150	無
					16	19	1	0.18	0.180	無
					18	14	1	0.17	0.170	無
					18	15	1	0.18	0.180	無
					18	17	1	0.20	0.200	無
					22	19	1	0.33	0.330	無
					24	13	1	0.25	0.250	無
					24	15	1	0.30	0.300	無
					24	16	1	0.32	0.320	無
					26	14	1	0.32	0.320	無
					28	14	1	0.36	0.360	無
					32	17	1	0.57	0.570	無
					36	17	1	0.70	0.700	無

* 態様計の胸高直径、樹高は、平均胸高直径、平均樹高である。

