

立木3号

## 立木公売物件 位置図

物件所在地：山口県山口市阿東蔵目喜

長門峡国有林79い、は1林小班（分収育林）

1:200,000

公売物件箇所

### 現地案内

現地案内を希望される方は、**令和8年7月2日（木）17時まで**に下記連絡先へ必ずご連絡ください。日程調整のうえ、実施します。

連絡先：山口森林管理事務所 業務グループ 主任森林整備官 野村 正美

TEL 050-3160-6155 (IP)

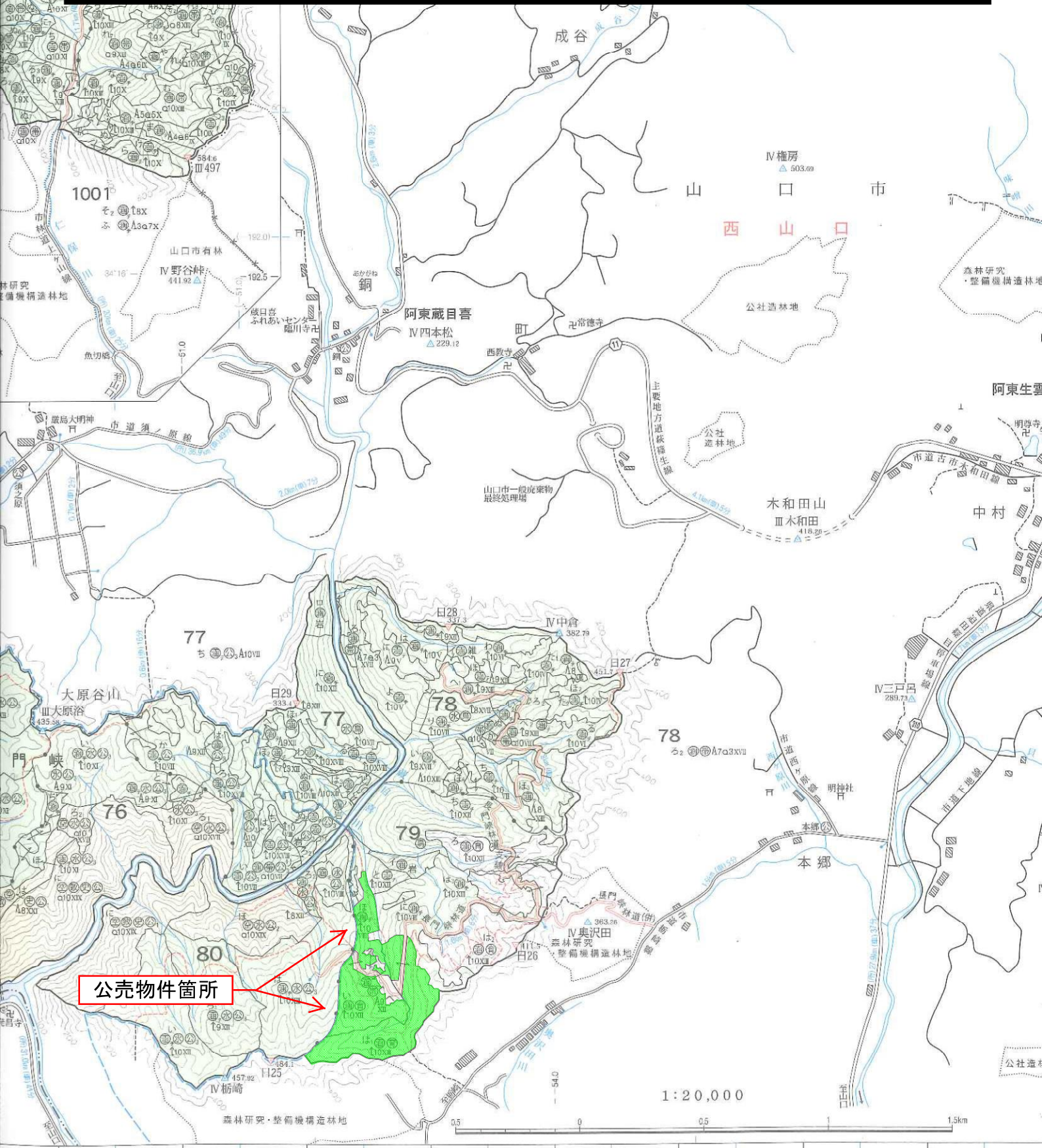
TEL 083-922-0386 (NTT)

案内者：山口森林管理事務所 西山口森林事務所 首席森林官 山田 邦彦

立木3号

# 立木公売物件 位置図

物件所在地：山口県山口市阿東蔵目喜  
長門峡国有林79い、は1林小班（分収育林）



公売物件箇所

1:20,000

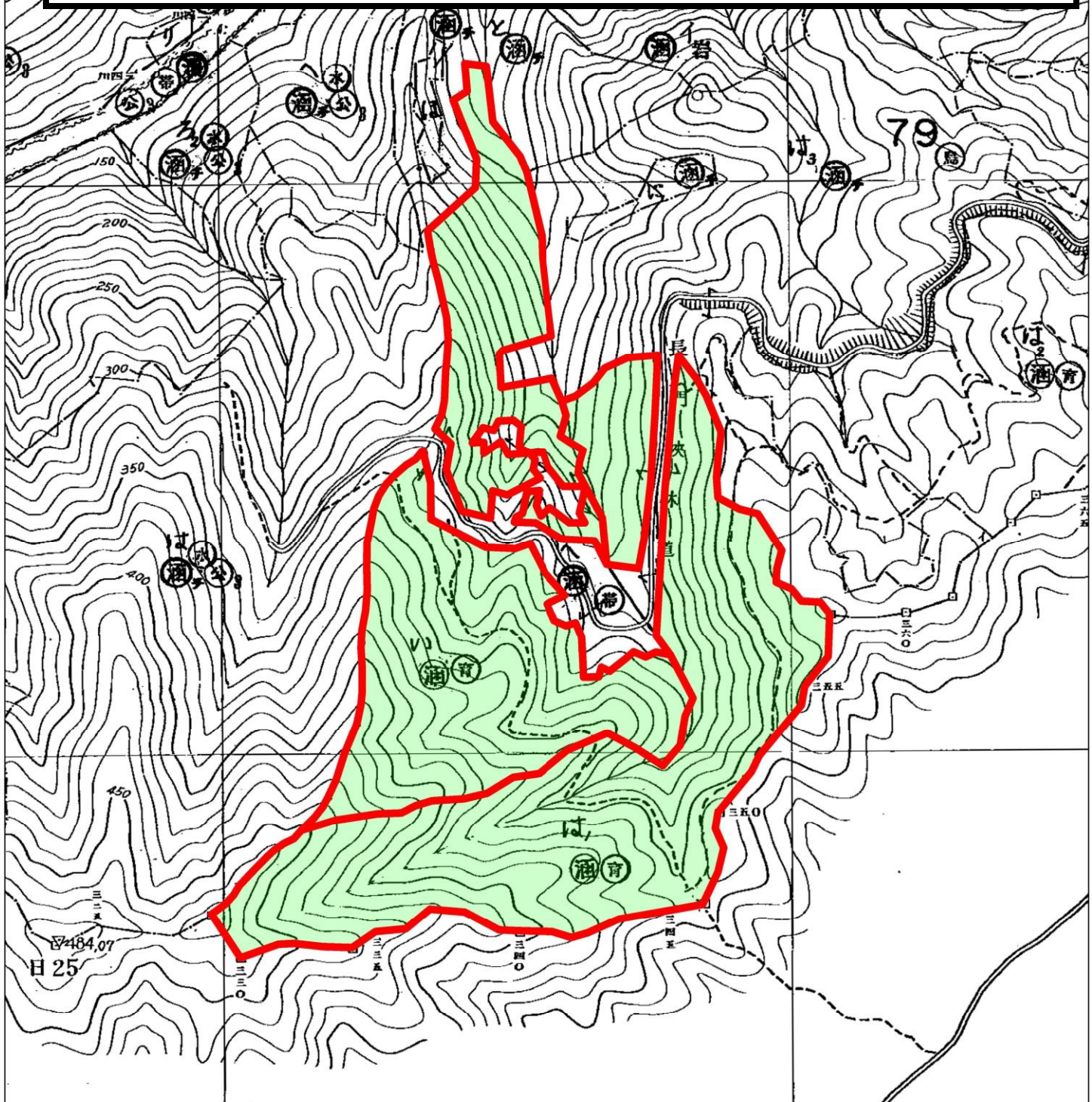
0.5 0 0.5 1 1.5km

立木3号

# 立木公売物件 位置図

物件所在地：山口県山口市阿東蔵目喜

長門峡国有林79い、は1（分収育林）



凡 例



公売物件箇所

0 250[m]

1:5,000

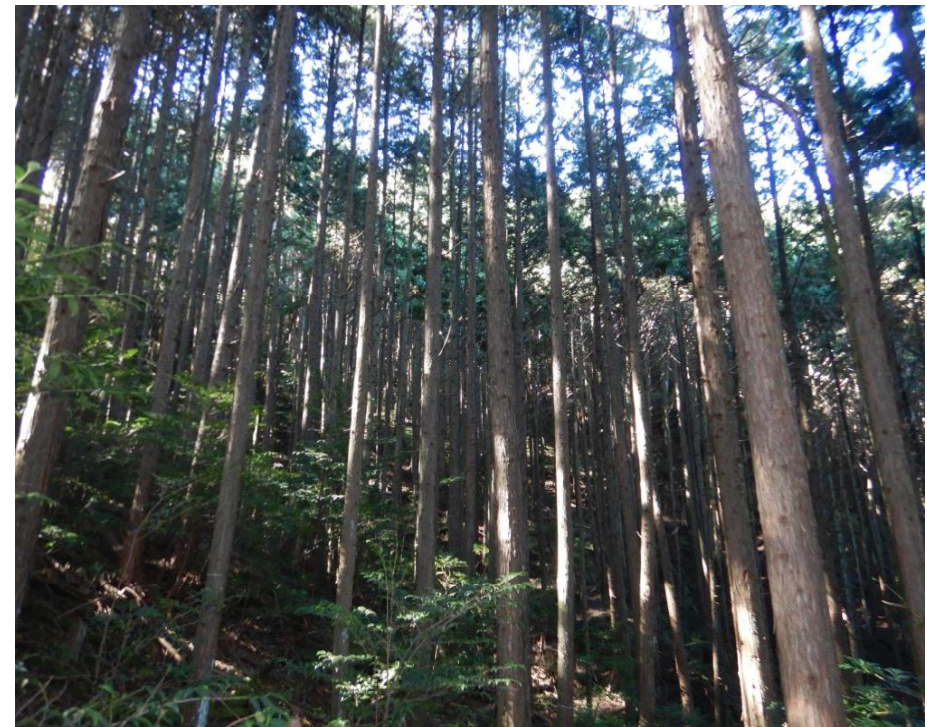
## 立木公売物件 現況写真

立木3号

物件所在地 山口県山口市阿東蔵目喜 長門峡国有林79い、は1林小班 (分収育林)



林内 (79は1林小班 スギ)



林内 (79い林小班 ヒノキ)

# 樹種別一覧表

## 立木3号

物件所在地 山口県山口市阿東蔵目喜  
 長門峡国有林79い、は1林小班（分収育林）  
 林 齢 67・71年生  
 面 積 17.31ha（79い：8.03ha、は1：9.28ha）

樹種		品質	本数（本）	数量（m <sup>3</sup> ）	備考
N	スギ	正常	2,419	3,219.79	
		根曲	1,572	1,399.30	
		低質	1,381	898.25	
		小計	5,372	5,517.34	
	ヒノキ	正常	3,757	2,619.12	
		根曲	5,537	3,054.25	
		低質	3,146	1,420.86	
		小計	12,440	7,094.23	
	アカマツ	正常	0	0.00	
		根曲	48	44.22	
		低質	204	93.30	
		小計	252	137.52	
	計			18,064	12,749.09
L	その他 広葉樹	正常	0	0.00	
		低質	291	51.04	
		小計	291	51.04	
	計			291	51.04
合計			18,355	12,800.13	

樹 材 種 別 一 覧 表

復命書番号 : 07 - 51  
林班 : 79

森林事務所 : 阿東森林事務所  
小班 : い

国有林名 : 長門峡  
伐区 :

樹 種 名	材 種 分 区	生 被 別	態 様 分 区	品 質 分 区	胸 高 直 径	樹 高	本 数	幹 材 積	平 均 単 木 材 積	控 除 有 無
スギ山陽	一般材	生立木		正常木	18	16	2	0.40	0.200	無
					20	17	6	1.50	0.250	無
					22	18	21	6.72	0.320	無
					24	19	25	10.00	0.400	無
					26	19	37	17.02	0.460	無
					28	20	46	25.30	0.550	無
					30	21	41	27.06	0.660	無
					32	21	50	37.00	0.740	無
					34	22	64	55.68	0.870	無
					36	24	67	70.35	1.050	無
					38	24	60	69.60	1.160	無
					40	25	51	67.32	1.320	無
					42	25	48	69.60	1.450	無
					44	26	52	85.28	1.640	無
					46	26	35	62.30	1.780	無
					48	26	33	63.36	1.920	無
					50	26	26	53.82	2.070	無
					52	27	20	46.20	2.310	無
					54	27	14	34.58	2.470	無
					56	27	19	50.16	2.640	無
					58	27	12	33.84	2.820	無
					60	28	13	40.43	3.110	無
					62	28	5	16.50	3.300	無
					64	28	3	10.50	3.500	無
					66	29	1	3.83	3.830	無
					68	29	2	8.10	4.050	無
					70	30	1	4.41	4.410	無
					72	30	1	4.64	4.640	無
					78	32	1	5.73	5.730	無
				品質計			756	981.23		
				根曲木	16	14	2	0.28	0.140	無
					18	16	7	1.40	0.200	無
					20	17	20	5.00	0.250	無
					22	18	28	8.96	0.320	無
					24	19	31	12.40	0.400	無

\* 態様計の胸高直径、樹高は、平均胸高直径、平均樹高である。

樹 材 種 別 一 覧 表

復命書番号 : 07 - 51  
林班 : 79

森林事務所 : 阿東森林事務所  
小班 : い

国有林名 : 長門峡  
伐区 :

樹 種 名	材 種 区 分	生 被 別	態 様 区 分	品 質 区 分	胸 高 直 径	樹 高	本 数	幹 材 積	平 均 単 木 材 積	控 除 有 無
スギ山陽	一般材	生立木		根曲木	26	19	39	17.94	0.460	無
					28	20	47	25.85	0.550	無
					30	21	44	29.04	0.660	無
					32	21	47	34.78	0.740	無
					34	22	35	30.45	0.870	無
					36	24	43	45.15	1.050	無
					38	24	25	29.00	1.160	無
					40	25	23	30.36	1.320	無
					42	25	18	26.10	1.450	無
					44	26	17	27.88	1.640	無
					46	26	17	30.26	1.780	無
					48	26	12	23.04	1.920	無
					50	26	12	24.84	2.070	無
					52	27	6	13.86	2.310	無
					54	27	2	4.94	2.470	無
					56	27	3	7.92	2.640	無
					58	27	3	8.46	2.820	無
					60	28	3	9.33	3.110	無
					64	28	1	3.50	3.500	無
				品質計			485	450.74		
			態様計		36	23	1,241	1,431.97		
		生被計					1,241	1,431.97		
	材種計						1,241	1,431.97		
	低質材	生立木		低質	10	7	4	0.12	0.030	無
					12	9	10	0.50	0.050	無
					14	13	11	1.10	0.100	無
					16	14	18	2.52	0.140	無
					18	16	34	6.80	0.200	無
					20	17	39	9.75	0.250	無
					22	18	50	16.00	0.320	無
					24	19	48	19.20	0.400	無
					26	19	43	19.78	0.460	無
					28	20	40	22.00	0.550	無
					30	21	44	29.04	0.660	無
					32	21	32	23.68	0.740	無

\* 態様計の胸高直径、樹高は、平均胸高直径、平均樹高である。

樹 材 種 別 一 覧 表

復命書番号 : 07 - 51  
林班 : 79

森林事務所 : 阿東森林事務所  
小班 : い

国有林名 : 長門峡  
伐区 :

樹 種 名	材 種 分	生 被 別	態 様 分	品 質 分	胸 高 直 径	樹 高	本 数	幹 材 積	平 均 単 木 材 積	控 除 有 無
スギ山陽	低質材	生立木		低質	34	22	25	21.75	0.870	無
					36	24	26	27.30	1.050	無
					38	24	26	30.16	1.160	無
					40	25	26	34.32	1.320	無
					42	25	24	34.80	1.450	無
					44	26	12	19.68	1.640	無
					46	26	13	23.14	1.780	無
					48	26	17	32.64	1.920	無
					50	26	8	16.56	2.070	無
					52	27	7	16.17	2.310	無
					54	27	1	2.47	2.470	無
					56	27	3	7.92	2.640	無
					58	27	4	11.28	2.820	無
					60	28	2	6.22	3.110	無
					70	21	1	3.10	3.100	無
					70	27	1	3.97	3.970	無
				品質計			569	441.97		
			態様計		30	20	569	441.97		
		生被計					569	441.97		
	材種計						569	441.97		
- 樹種計 -							1,810	1,873.94		
ヒノキ	一般材	生立木		正常木	16	14	3	0.45	0.150	無
					18	15	33	6.60	0.200	無
					20	16	105	27.30	0.260	無
					22	16	164	50.84	0.310	無
					24	17	215	81.70	0.380	無
					26	18	279	131.13	0.470	無
					28	18	306	165.24	0.540	無
					30	19	288	187.20	0.650	無
					32	20	256	199.68	0.780	無
					34	20	191	166.17	0.870	無
					36	21	137	139.74	1.020	無
					38	22	87	103.53	1.190	無
					40	22	55	71.50	1.300	無
					42	21	29	39.15	1.350	無

\* 態様計の胸高直径、樹高は、平均胸高直径、平均樹高である。

樹 材 種 別 一 覧 表

復命書番号： 07 - 51  
林班： 79

森林事務所： 阿東森林事務所  
小班： い

国有林名： 長門峡  
伐区：

樹種名	材種分	生被別	態様分	品質分	胸高直径	樹高	本数	幹材積	平均木材積	控除有無
ヒノキ	一般材	生立木		正常木	44	21	15	22.05	1.470	無
					46	24	8	14.80	1.850	無
					48	25	3	6.30	2.100	無
				品質計			2,174	1,413.38		
				根曲木	14	12	2	0.20	0.100	無
					16	14	43	6.45	0.150	無
					18	15	210	42.00	0.200	無
					20	16	342	88.92	0.260	無
					22	16	435	134.85	0.310	無
					24	17	452	171.76	0.380	無
					26	18	456	214.32	0.470	無
					28	18	390	210.60	0.540	無
					30	19	352	228.80	0.650	無
					32	20	284	221.52	0.780	無
					34	20	201	174.87	0.870	無
					36	21	130	132.60	1.020	無
					38	22	80	95.20	1.190	無
					40	22	43	55.90	1.300	無
					42	21	30	40.50	1.350	無
					44	21	12	17.64	1.470	無
					46	24	4	7.40	1.850	無
					48	25	5	10.50	2.100	無
					50	25	3	6.78	2.260	無
					52	25	1	2.43	2.430	無
				品質計			3,475	1,863.24		
			態様計		28	18	5,649	3,276.62		
		生被計					5,649	3,276.62		
	材種計						5,649	3,276.62		
	低質材	生立木		低質	8	5	1	0.01	0.010	無
					10	7	7	0.21	0.030	無
					12	10	22	1.32	0.060	無
					14	12	66	6.60	0.100	無
					16	14	157	23.55	0.150	無
					18	15	189	37.80	0.200	無
					20	16	202	52.52	0.260	無

\* 態様計の胸高直径、樹高は、平均胸高直径、平均樹高である。

樹 材 種 別 一 覧 表

復命書番号 : 07 - 51  
林班 : 79

森林事務所 : 阿東森林事務所  
小班 : い

国有林名 : 長門峡  
伐区 :

樹 種 名	材 種 分	生 被 別	態 様 分	品 質 分	胸 高 直 径	樹 高	本 数	幹 材 積	平 均 木 材 積	控 除 有 無
ヒノキ	低質材	生立木		低質	22	16	203	62.93	0.310	無
					24	17	201	76.38	0.380	無
					26	18	188	88.36	0.470	無
					28	18	165	89.10	0.540	無
					30	19	136	88.40	0.650	無
					32	20	116	90.48	0.780	無
					34	20	79	68.73	0.870	無
					36	21	52	53.04	1.020	無
					38	22	44	52.36	1.190	無
					40	22	22	28.60	1.300	無
					42	21	12	16.20	1.350	無
					44	21	11	16.17	1.470	無
					46	24	7	12.95	1.850	無
					48	25	4	8.40	2.100	無
					50	25	3	6.78	2.260	無
					52	25	3	7.29	2.430	無
				品質計			1,890	888.18		
			態様計		24	17	1,890	888.18		
		生被計					1,890	888.18		
	材種計						1,890	888.18		
- 樹種計 -							7,539	4,164.80		
アカマツ山陽	一般材	生立木		根曲木	30	17	1	0.52	0.520	無
					30	18	1	0.55	0.550	無
					40	20	2	2.10	1.050	無
				品質計			4	3.17		
			態様計		34	19	4	3.17		
		生被計					4	3.17		
	材種計						4	3.17		
	低質材	生立木		低質	12	10	1	0.06	0.060	無
					14	8	1	0.06	0.060	無
					16	10	1	0.10	0.100	無
					18	12	1	0.15	0.150	無
					18	13	1	0.16	0.160	無
					20	10	1	0.15	0.150	無
					20	12	1	0.18	0.180	無

\* 態様計の胸高直径、樹高は、平均胸高直径、平均樹高である。

樹 材 種 別 一 覧 表

復命書番号 : 07 - 51  
林班 : 79

森林事務所 : 阿東森林事務所  
小班 : い

国有林名 : 長門峡  
伐区 :

樹 種 名	材 種 分	生 被 別	態 様 分 区	品 質 分 区	胸 高 直 径	樹 高	本 数	幹 材 積	平 均 木 材 積	控 除 有 無
アカマツ山陽	低質材	生立木		低質	20	15	1	0.22	0.220	無
					20	16	1	0.23	0.230	無
					22	12	1	0.21	0.210	無
					22	13	1	0.23	0.230	無
					22	14	4	0.96	0.240	無
					24	13	1	0.27	0.270	無
					26	14	4	1.32	0.330	無
					26	15	2	0.70	0.350	無
					28	8	1	0.23	0.230	無
					28	10	1	0.28	0.280	無
					28	18	1	0.48	0.480	無
					30	13	1	0.40	0.400	無
					30	14	1	0.43	0.430	無
					30	15	1	0.46	0.460	無
					30	16	2	0.98	0.490	無
					30	18	4	2.20	0.550	無
					32	7	1	0.25	0.250	無
					32	11	1	0.39	0.390	無
					32	15	1	0.52	0.520	無
					32	18	1	0.62	0.620	無
					34	20	1	0.77	0.770	無
					36	16	1	0.69	0.690	無
					38	18	3	2.58	0.860	無
					40	15	1	0.79	0.790	無
					40	16	2	1.68	0.840	無
					40	20	1	1.05	1.050	無
					42	18	1	1.04	1.040	無
					42	22	1	1.27	1.270	無
					44	18	1	1.14	1.140	無
					48	18	1	1.34	1.340	無
					62	17	1	2.07	2.070	無
				品質計			52	26.66		
			態様計		30	15	52	26.66		
		生被計					52	26.66		
	材種計						52	26.66		

\* 態様計の胸高直径、樹高は、平均胸高直径、平均樹高である。

樹 材 種 別 一 覧 表

復命書番号 : 07 - 51  
林班 : 79

森林事務所 : 阿東森林事務所  
小班 : い

国有林名 : 長門峡  
伐区 :

樹 種 名	材 種 分 区	生 被 別	態 様 分 区	品 質 分 区	胸 高 直 径	樹 高	本 数	幹 材 積	平 均 木 材 積	控 除 有 無
- 樹種計 -							56	29.83		
- N 計 -							9,405	6,068.57		
他 L	低質材	生立木		低質	16	6	5	0.30	0.060	無
					16	7	8	0.56	0.070	無
					16	8	6	0.48	0.080	無
					16	9	3	0.27	0.090	無
					16	10	3	0.30	0.100	無
					16	12	1	0.12	0.120	無
					16	14	1	0.13	0.130	無
					18	6	1	0.07	0.070	無
					18	7	5	0.40	0.080	無
					18	8	6	0.60	0.100	無
					18	9	1	0.11	0.110	無
					18	10	7	0.84	0.120	無
					18	12	1	0.14	0.140	無
					18	13	1	0.16	0.160	無
					20	6	1	0.08	0.080	無
					20	7	1	0.10	0.100	無
					20	8	3	0.33	0.110	無
					20	9	2	0.26	0.130	無
					20	10	7	0.98	0.140	無
					20	11	1	0.16	0.160	無
					20	12	3	0.51	0.170	無
					20	13	1	0.19	0.190	無
					22	8	1	0.13	0.130	無
					22	9	1	0.15	0.150	無
					22	10	1	0.17	0.170	無
					22	11	1	0.19	0.190	無
					22	12	3	0.60	0.200	無
					22	15	1	0.26	0.260	無
					24	8	2	0.30	0.150	無
					24	12	2	0.46	0.230	無
					24	13	2	0.50	0.250	無
					24	14	1	0.28	0.280	無
					26	7	1	0.15	0.150	無

\* 態様計の胸高直径、樹高は、平均胸高直径、平均樹高である。

樹 材 種 別 一 覧 表

復命書番号 : 07 - 51  
林班 : 79

森林事務所 : 阿東森林事務所  
小班 : い

国有林名 : 長門峡  
伐区 :

樹 種 名	材 種 分	生 被 別	態 様 分	品 質 分	胸 高 直 径	樹 高	本 数	幹 材 積	平 均 木 材 積	控 除 有 無
他 L	低質材	生立木		低質	26	10	5	1.10	0.220	無
					26	12	3	0.81	0.270	無
					26	14	1	0.32	0.320	無
					26	15	1	0.34	0.340	無
					28	8	1	0.19	0.190	無
					28	10	3	0.75	0.250	無
					30	10	3	0.84	0.280	無
					30	11	1	0.31	0.310	無
					30	12	1	0.34	0.340	無
					32	10	1	0.31	0.310	無
					32	11	1	0.35	0.350	無
					32	17	1	0.57	0.570	無
					32	18	1	0.61	0.610	無
					34	10	1	0.35	0.350	無
					34	12	2	0.86	0.430	無
					36	13	1	0.52	0.520	無
					36	14	1	0.56	0.560	無
					38	14	1	0.62	0.620	無
					40	7	1	0.31	0.310	無
					42	16	1	0.86	0.860	無
					44	7	1	0.37	0.370	無
					44	15	1	0.87	0.870	無
					48	18	1	1.24	1.240	無
					50	7	1	0.46	0.460	無
				品質計			119	24.14		
			態様計		22	10	119	24.14		
		生被計					119	24.14		
	材種計						119	24.14		
- 樹種計 -							119	24.14		
- L 計 -							119	24.14		
- 合計 -							9,524	6,092.71		

\* 態様計の胸高直径、樹高は、平均胸高直径、平均樹高である。

樹 材 種 別 一 覧 表

復命書番号 : 07 - 52  
林班 : 79

森林事務所 : 阿東森林事務所  
小班 : は 1

国有林名 : 長門峡  
伐区 :

樹 種 名	材 種 分 区	生 被 別	態 様 分 区	品 質 分 区	胸 高 直 径	樹 高	本 数	幹 材 積	平 均 単 木 材 積	控 除 有 無
スギ山陽	一般材	生立木		正常木	18	13	1	0.16	0.160	無
					20	16	8	1.92	0.240	無
					22	16	16	4.64	0.290	無
					24	17	28	10.08	0.360	無
					26	19	49	22.54	0.460	無
					28	20	75	41.25	0.550	無
					30	19	96	57.60	0.600	無
					32	20	107	75.97	0.710	無
					34	22	118	102.66	0.870	無
					36	22	136	130.56	0.960	無
					38	23	141	156.51	1.110	無
					40	23	138	168.36	1.220	無
					42	23	134	178.22	1.330	無
					44	23	119	172.55	1.450	無
					46	25	106	181.26	1.710	無
					48	25	85	157.25	1.850	無
					50	25	72	143.28	1.990	無
					52	25	68	145.52	2.140	無
					54	26	48	114.24	2.380	無
					56	27	29	76.56	2.640	無
					58	28	23	67.16	2.920	無
					60	28	20	62.20	3.110	無
					62	29	16	54.72	3.420	無
					64	30	16	59.84	3.740	無
					66	26	8	27.52	3.440	無
					68	26	2	7.26	3.630	無
					70	28	1	4.12	4.120	無
					72	30	1	4.64	4.640	無
					74	26	1	4.24	4.240	無
					78	32	1	5.73	5.730	無
				品質計			1,663	2,238.56		
				根曲木	12	6	1	0.04	0.040	無
					14	8	4	0.24	0.060	無
					16	10	12	1.20	0.100	無
					18	13	21	3.36	0.160	無

\* 態様計の胸高直径、樹高は、平均胸高直径、平均樹高である。

樹 材 種 別 一 覧 表

復命書番号： 07 - 52  
林班： 79

森林事務所： 阿東森林事務所  
小班： は 1

国有林名： 長門峡  
伐区：

樹 種 名	材 種 分	生 被 別	態 様 分	品 質 分	胸 高 直 径	樹 高	本 数	幹 材 積	平 均 単 木 材 積	控 除 有 無
スギ山陽	一般材	生立木		根曲木	20	16	37	8.88	0.240	無
					22	16	62	17.98	0.290	無
					24	17	83	29.88	0.360	無
					26	19	98	45.08	0.460	無
					28	20	101	55.55	0.550	無
					30	19	97	58.20	0.600	無
					32	20	88	62.48	0.710	無
					34	22	75	65.25	0.870	無
					36	22	68	65.28	0.960	無
					38	23	67	74.37	1.110	無
					40	23	62	75.64	1.220	無
					42	23	46	61.18	1.330	無
					44	23	41	59.45	1.450	無
					46	25	32	54.72	1.710	無
					48	25	23	42.55	1.850	無
					50	25	18	35.82	1.990	無
					52	25	17	36.38	2.140	無
					54	26	11	26.18	2.380	無
					56	27	7	18.48	2.640	無
					58	28	7	20.44	2.920	無
					60	28	5	15.55	3.110	無
					62	29	3	10.26	3.420	無
					70	28	1	4.12	4.120	無
				品質計			1,087	948.56		
			態様計		38	22	2,750	3,187.12		
		生被計					2,750	3,187.12		
	材種計						2,750	3,187.12		
	低質材	生立木		低質	8	7	5	0.10	0.020	無
					10	5	21	0.42	0.020	無
					12	6	38	1.52	0.040	無
					14	8	45	2.70	0.060	無
					16	10	47	4.70	0.100	無
					18	13	54	8.64	0.160	無
					20	16	66	15.84	0.240	無
					22	16	73	21.17	0.290	無

\* 態様計の胸高直径、樹高は、平均胸高直径、平均樹高である。

樹 材 種 別 一 覧 表

復命書番号 : 07 - 52  
林班 : 79

森林事務所 : 阿東森林事務所  
小班 : は 1

国有林名 : 長門峡  
伐区 :

樹 種 名	材 種 分	生 被 別	態 様 分	品 質 分	胸 高 直 径	樹 高	本 数	幹 材 積	平 均 木 材 積	控 除 有 無
スギ山陽	低質材	生立木		低質	24	17	64	23.04	0.360	無
					26	19	60	27.60	0.460	無
					28	20	57	31.35	0.550	無
					30	19	50	30.00	0.600	無
					32	20	49	34.79	0.710	無
					34	22	39	33.93	0.870	無
					36	22	28	26.88	0.960	無
					38	23	20	22.20	1.110	無
					40	23	20	24.40	1.220	無
					42	23	17	22.61	1.330	無
					44	23	15	21.75	1.450	無
					46	25	8	13.68	1.710	無
					48	25	8	14.80	1.850	無
					50	25	7	13.93	1.990	無
					52	25	5	10.70	2.140	無
					54	26	3	7.14	2.380	無
					56	27	3	7.92	2.640	無
					58	28	2	5.84	2.920	無
					60	28	1	3.11	3.110	無
					62	29	2	6.84	3.420	無
					64	30	1	3.74	3.740	無
					66	26	1	3.44	3.440	無
					68	26	2	7.26	3.630	無
					74	26	1	4.24	4.240	無
				品質計			812	456.28		
			態様計		28	17	812	456.28		
		生被計					812	456.28		
	材種計						812	456.28		
- 樹種計 -							3,562	3,643.40		
ヒノキ	一般材	生立木		正常木	16	13	2	0.28	0.140	無
					18	15	13	2.60	0.200	無
					20	16	38	9.88	0.260	無
					22	16	67	20.77	0.310	無
					24	17	99	37.62	0.380	無
					26	18	143	67.21	0.470	無

\* 態様計の胸高直径、樹高は、平均胸高直径、平均樹高である。

## 樹 材 種 別 一 覧 表

復命書番号 : 07 - 52  
林班 : 79森林事務所 : 阿東森林事務所  
小班 : は 1国有林名 : 長門峡  
伐区 :

樹 種 名	材 種 区 分	生 被 別	態 様 区 分	品 質 区 分	胸 高 直 径	樹 高	本 数	幹 材 積	平 均 単 木 材 積	控 除 有 無
ヒノキ	一般材	生立木		正常木	28	18	179	96.66	0.540	無
					30	19	198	128.70	0.650	無
					32	19	201	148.74	0.740	無
					34	19	181	148.42	0.820	無
					36	20	148	143.56	0.970	無
					38	20	115	123.05	1.070	無
					40	20	85	99.45	1.170	無
					42	21	54	72.90	1.350	無
					44	22	31	48.05	1.550	無
					46	23	15	26.55	1.770	無
					48	24	6	12.00	2.000	無
					50	25	4	9.04	2.260	無
					52	25	3	7.29	2.430	無
					58	25	1	2.97	2.970	無
				品質計			1,583	1,205.74		
				根曲木	12	13	2	0.16	0.080	無
					14	13	10	1.10	0.110	無
					16	13	35	4.90	0.140	無
					18	15	87	17.40	0.200	無
					20	16	151	39.26	0.260	無
					22	16	209	64.79	0.310	無
					24	17	243	92.34	0.380	無
					26	18	249	117.03	0.470	無
					28	18	235	126.90	0.540	無
					30	19	227	147.55	0.650	無
					32	19	202	149.48	0.740	無
					34	19	139	113.98	0.820	無
					36	20	101	97.97	0.970	無
					38	20	74	79.18	1.070	無
					40	20	43	50.31	1.170	無
					42	21	23	31.05	1.350	無
					44	22	14	21.70	1.550	無
					46	23	9	15.93	1.770	無
					48	24	4	8.00	2.000	無
					50	25	2	4.52	2.260	無

\* 態様計の胸高直径、樹高は、平均胸高直径、平均樹高である。

樹 材 種 別 一 覧 表

復命書番号： 07 - 52  
林班： 79

森林事務所： 阿東森林事務所  
小班： は 1

国有林名： 長門峡  
伐区：

樹 種 名	材 種 分	生 被 別	態 様 分	品 質 分	胸 高 直 径	樹 高	本 数	幹 材 積	平 均 単 木 材 積	控 除 有 無
ヒノキ	一般材	生立木		根曲木	52	25	2	4.86	2.430	無
					54	25	1	2.60	2.600	無
				品質計			2,062	1,191.01		
			態様計		30	18	3,645	2,396.75		
		生被計					3,645	2,396.75		
	材種計						3,645	2,396.75		
	低質材	生立木		低質	8	5	4	0.04	0.010	無
					10	7	21	0.63	0.030	無
					12	13	50	4.00	0.080	無
					14	13	80	8.80	0.110	無
					16	13	107	14.98	0.140	無
					18	15	128	25.60	0.200	無
					20	16	130	33.80	0.260	無
					22	16	126	39.06	0.310	無
					24	17	116	44.08	0.380	無
					26	18	101	47.47	0.470	無
					28	18	93	50.22	0.540	無
					30	19	84	54.60	0.650	無
					32	19	71	52.54	0.740	無
					34	19	50	41.00	0.820	無
					36	20	31	30.07	0.970	無
					38	20	21	22.47	1.070	無
					40	20	16	18.72	1.170	無
					42	21	10	13.50	1.350	無
					44	22	6	9.30	1.550	無
					46	23	5	8.85	1.770	無
					48	24	3	6.00	2.000	無
					50	25	2	4.52	2.260	無
					52	25	1	2.43	2.430	無
				品質計			1,256	532.68		
			態様計		24	16	1,256	532.68		
		生被計					1,256	532.68		
	材種計						1,256	532.68		
- 樹種計 -							4,901	2,929.43		
アカマツ山陽	一般材	生立木		根曲木	18	16	1	0.19	0.190	無

\* 態様計の胸高直径、樹高は、平均胸高直径、平均樹高である。

樹 材 種 別 一 覧 表

復命書番号： 07 - 52  
林班： 79

森林事務所： 阿東森林事務所  
小班： は 1

国有林名： 長門峡  
伐区：

樹種名	材種分	生被別	態様分	品質分	胸高直径	樹高	本数	幹材積	平均木材積	控除有無
アカマツ山陽	一般材	生立木		根曲木	18	18	1	0.21	0.210	無
					28	15	1	0.41	0.410	無
					28	16	1	0.43	0.430	無
					28	20	1	0.53	0.530	無
					30	16	2	0.98	0.490	無
					32	14	1	0.49	0.490	無
					32	16	1	0.55	0.550	無
					32	18	1	0.62	0.620	無
					32	22	1	0.75	0.750	無
					34	18	1	0.70	0.700	無
					34	24	1	0.92	0.920	無
					34	25	2	1.92	0.960	無
					36	14	1	0.60	0.600	無
					36	18	1	0.77	0.770	無
					36	23	1	0.98	0.980	無
					38	18	3	2.58	0.860	無
					38	20	1	0.95	0.950	無
					38	25	1	1.19	1.190	無
					40	16	1	0.84	0.840	無
					40	17	1	0.89	0.890	無
					40	18	2	1.90	0.950	無
					40	22	1	1.15	1.150	無
					40	24	1	1.26	1.260	無
					42	16	3	2.76	0.920	無
					42	17	1	0.98	0.980	無
					42	20	1	1.15	1.150	無
					42	22	2	2.54	1.270	無
					42	24	1	1.38	1.380	無
					44	16	1	1.01	1.010	無
					44	26	1	1.63	1.630	無
					46	16	1	1.10	1.100	無
					46	20	1	1.37	1.370	無
					48	25	1	1.86	1.860	無
					50	17	1	1.37	1.370	無
					50	26	1	2.09	2.090	無

\* 態様計の胸高直径、樹高は、平均胸高直径、平均樹高である。

樹 材 種 別 一 覧 表

復命書番号 : 07 - 52  
林班 : 79

森林事務所 : 阿東森林事務所  
小班 : は 1

国有林名 : 長門峡  
伐区 :

樹 種 名	材 種 区 分	生 被 別	態 様 区 分	品 質 区 分	胸 高 直 径	樹 高	本 数	幹 材 積	平 均 木 材 積	控 除 有 無
アカマツ山陽	一般材	生立木		品質計			44	41.05		
			態様計		38	19	44	41.05		
		生被計					44	41.05		
	材種計						44	41.05		
	低質材	生立木		低質	12	6	1	0.04	0.040	無
					14	6	1	0.05	0.050	無
					14	7	1	0.06	0.060	無
					14	8	1	0.06	0.060	無
					14	12	1	0.09	0.090	無
					16	7	1	0.07	0.070	無
					16	8	1	0.08	0.080	無
					16	10	1	0.10	0.100	無
					16	11	1	0.11	0.110	無
					16	12	2	0.24	0.120	無
					16	15	1	0.15	0.150	無
					18	7	1	0.09	0.090	無
					18	8	1	0.10	0.100	無
					18	9	2	0.22	0.110	無
					18	10	1	0.12	0.120	無
					18	11	2	0.28	0.140	無
					18	12	4	0.60	0.150	無
					18	14	2	0.34	0.170	無
					18	15	1	0.18	0.180	無
					20	10	4	0.60	0.150	無
					20	12	4	0.72	0.180	無
					20	13	3	0.57	0.190	無
					22	8	1	0.15	0.150	無
					22	11	2	0.40	0.200	無
					22	12	2	0.42	0.210	無
					22	13	3	0.69	0.230	無
					22	14	1	0.24	0.240	無
					22	15	1	0.26	0.260	無
					24	8	1	0.17	0.170	無
					24	12	1	0.25	0.250	無
					24	13	3	0.81	0.270	無

\* 態様計の胸高直径、樹高は、平均胸高直径、平均樹高である。

樹 材 種 別 一 覧 表

復命書番号 : 07 - 52  
林班 : 79

森林事務所 : 阿東森林事務所  
小班 : は 1

国有林名 : 長門峡  
伐区 :

樹 種 名	材 種 分 区	生 被 別	態 様 分 区	品 質 分 区	胸 高 直 径	樹 高	本 数	幹 材 積	平 均 単 木 材 積	控 除 有 無
アカマツ山陽	低質材	生立木		低質	24	14	5	1.45	0.290	無
					24	15	1	0.31	0.310	無
					24	17	1	0.34	0.340	無
					24	20	1	0.40	0.400	無
					26	10	2	0.48	0.240	無
					26	12	2	0.58	0.290	無
					26	13	1	0.31	0.310	無
					26	14	1	0.33	0.330	無
					26	15	4	1.40	0.350	無
					26	18	2	0.84	0.420	無
					28	10	3	0.84	0.280	無
					28	12	3	0.99	0.330	無
					28	13	2	0.72	0.360	無
					28	14	6	2.28	0.380	無
					28	15	2	0.82	0.410	無
					28	16	1	0.43	0.430	無
					28	18	1	0.48	0.480	無
					28	20	1	0.53	0.530	無
					30	12	2	0.74	0.370	無
					30	13	2	0.80	0.400	無
					30	14	6	2.58	0.430	無
					30	15	4	1.84	0.460	無
					30	16	2	0.98	0.490	無
					32	12	2	0.84	0.420	無
					32	14	4	1.96	0.490	無
					32	15	1	0.52	0.520	無
					32	16	3	1.65	0.550	無
					32	18	1	0.62	0.620	無
					34	11	1	0.43	0.430	無
					34	13	2	1.02	0.510	無
					34	14	2	1.08	0.540	無
					34	16	2	1.24	0.620	無
					34	18	3	2.10	0.700	無
					34	25	1	0.96	0.960	無
					36	15	1	0.64	0.640	無

\* 態様計の胸高直径、樹高は、平均胸高直径、平均樹高である。

樹 材 種 別 一 覧 表

復命書番号 : 07 - 52  
林班 : 79

森林事務所 : 阿東森林事務所  
小班 : は 1

国有林名 : 長門峡  
伐区 :

樹 種 名	材 種 分	生 被 別	態 様 分	品 質 分	胸 高 直 径	樹 高	本 数	幹 材 積	平 均 木 材 積	控 除 有 無
アカマツ山陽	低質材	生立木		低質	36	16	2	1.38	0.690	無
					36	17	1	0.73	0.730	無
					36	18	1	0.77	0.770	無
					36	19	1	0.81	0.810	無
					36	20	2	1.72	0.860	無
					36	22	1	0.94	0.940	無
					38	14	1	0.67	0.670	無
					38	16	2	1.52	0.760	無
					38	17	1	0.81	0.810	無
					38	22	1	1.05	1.050	無
					40	23	1	1.21	1.210	無
					42	18	1	1.04	1.040	無
					42	20	1	1.15	1.150	無
					44	18	1	1.14	1.140	無
					46	14	1	0.96	0.960	無
					50	23	1	1.85	1.850	無
					50	25	1	2.01	2.010	無
					56	25	1	2.50	2.500	無
					64	20	1	2.59	2.590	無
				品質計			152	66.64		
			態様計		28	14	152	66.64		
		生被計					152	66.64		
	材種計						152	66.64		
- 樹種計 -							196	107.69		
- N 計 -							8,659	6,680.52		
他 L	低質材	生立木		低質	16	5	1	0.05	0.050	無
					16	6	2	0.12	0.060	無
					16	7	8	0.56	0.070	無
					16	8	21	1.68	0.080	無
					16	9	2	0.18	0.090	無
					16	10	3	0.30	0.100	無
					16	12	2	0.24	0.120	無
					16	15	1	0.14	0.140	無
					18	5	2	0.12	0.060	無
					18	6	2	0.14	0.070	無

\* 態様計の胸高直径、樹高は、平均胸高直径、平均樹高である。

樹 材 種 別 一 覧 表

復命書番号： 07 - 52  
林班： 79

森林事務所： 阿東森林事務所  
小班： は 1

国有林名： 長門峡  
伐区：

樹種名	材種分	生被別	態様分	品質分	胸高直径	樹高	本数	幹材積	平均木材積	控除有無
他L	低質材	生立木		低質	18	7	6	0.48	0.080	無
					18	8	13	1.30	0.100	無
					18	9	5	0.55	0.110	無
					18	10	8	0.96	0.120	無
					18	12	2	0.28	0.140	無
					20	6	2	0.16	0.080	無
					20	7	2	0.20	0.100	無
					20	8	16	1.76	0.110	無
					20	9	1	0.13	0.130	無
					20	10	10	1.40	0.140	無
					20	11	4	0.64	0.160	無
					20	13	2	0.38	0.190	無
					22	8	7	0.91	0.130	無
					22	9	5	0.75	0.150	無
					22	10	5	0.85	0.170	無
					22	11	1	0.19	0.190	無
					22	12	1	0.20	0.200	無
					22	13	1	0.22	0.220	無
					24	8	3	0.45	0.150	無
					24	9	3	0.51	0.170	無
					24	11	1	0.21	0.210	無
					24	12	3	0.69	0.230	無
					24	14	2	0.56	0.280	無
					26	8	2	0.34	0.170	無
					26	10	6	1.32	0.220	無
					26	11	1	0.24	0.240	無
					26	12	1	0.27	0.270	無
					26	13	3	0.87	0.290	無
					26	15	1	0.34	0.340	無
					28	8	1	0.19	0.190	無
					28	10	1	0.25	0.250	無
					28	12	1	0.30	0.300	無
					28	13	1	0.33	0.330	無
					30	8	1	0.22	0.220	無
					32	10	1	0.31	0.310	無

\* 態様計の胸高直径、樹高は、平均胸高直径、平均樹高である。

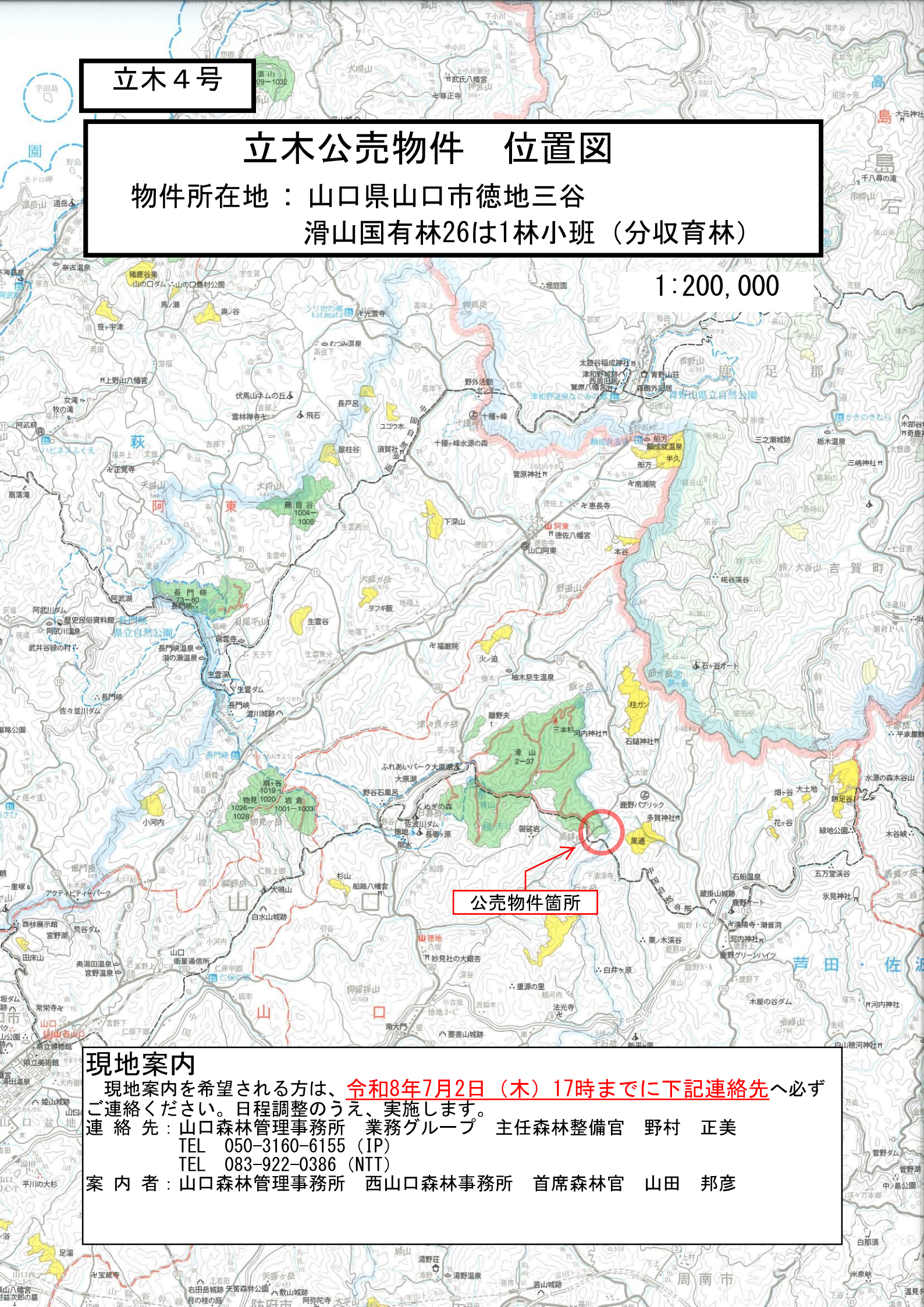


立木4号

# 立木公売物件 位置図

物件所在地：山口県山口市徳地三谷  
滑山国有林26は1林小班（分収育林）

1:200,000



立木公売物件箇所

## 現地案内

現地案内を希望される方は、令和8年7月2日（木）17時までに下記連絡先へ必ずご連絡ください。日程調整のうえ、実施します。

連絡先：山口森林管理事務所 業務グループ 主任森林整備官 野村 正美  
TEL 050-3160-6155 (IP)  
TEL 083-922-0386 (NTT)

案内者：山口森林管理事務所 西山口森林事務所 首席森林官 山田 邦彦

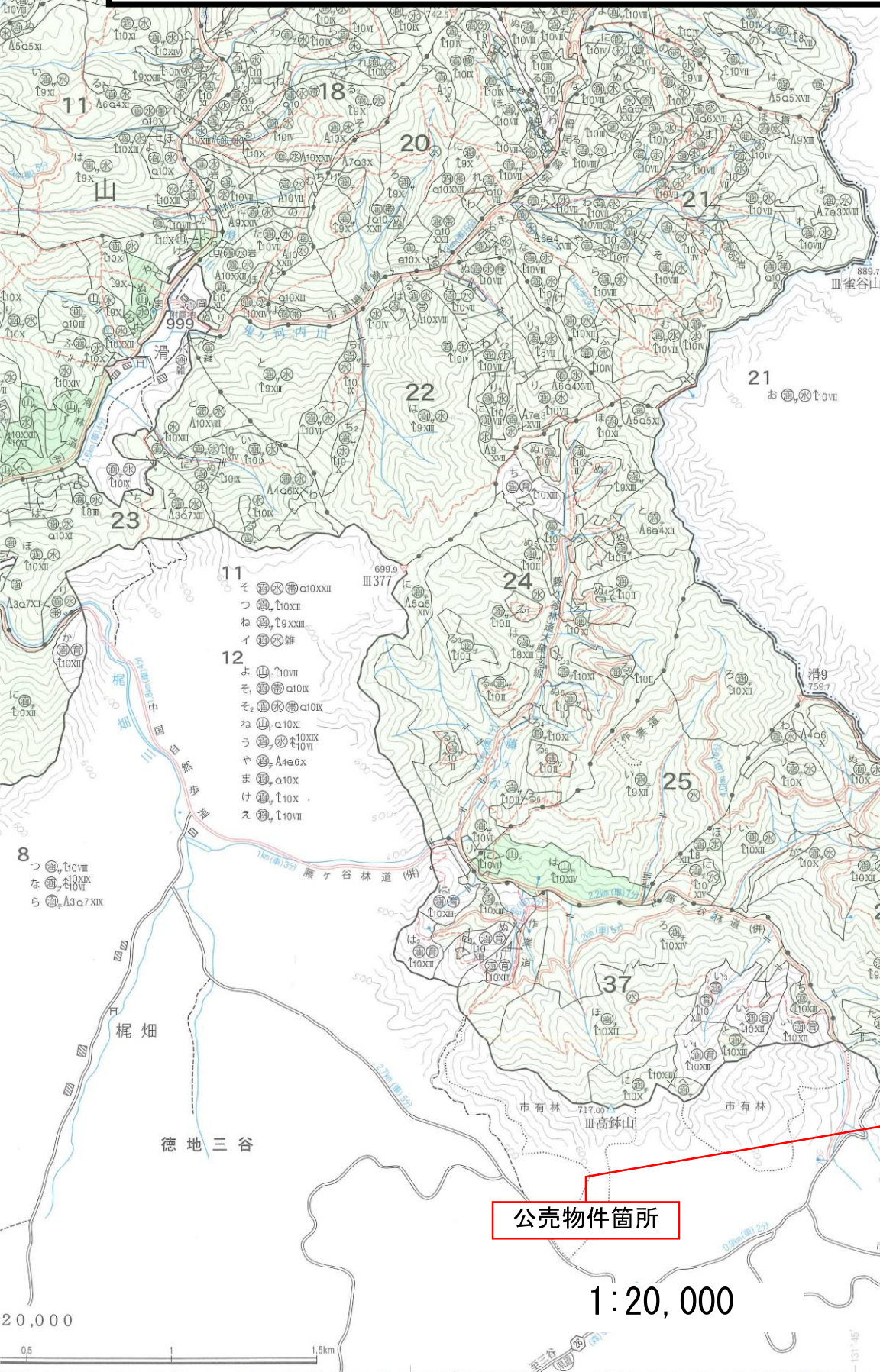
# 立木4号

## 立木公売物件 位置図

物件所在地：山口県山口市徳地三谷  
滑山国有林26は1林小班（分収育林）

岩徳森林計画区

葉ノ内



凡 例		
人工	↑	針葉樹林
	ℓ	広葉樹林
	ℓℓ	針広混交林
8	混交歩合	
A・a	育成天然林	
v	齢 級	
↑上木・ℓ10X ↓下木・ℓ10I	複 層 林	
山地災害防止タイプ		
水源涵養タイプ		
自然維持タイプ		
森林空間利用タイプ		
快適環境形成タイプ		
田	附 帯 地	
(記号)	貸 地	
記号	雑 地	
名 称	国 有 林	
名 称	官 行 造 林 地	
国有林名	林 班	面積ha
離野夫	1	42.25
山	2-37	2,544.24
附属地	999イ・ニ・ホ・ハ・ト・チ	0.92

公売物件箇所

1:20,000



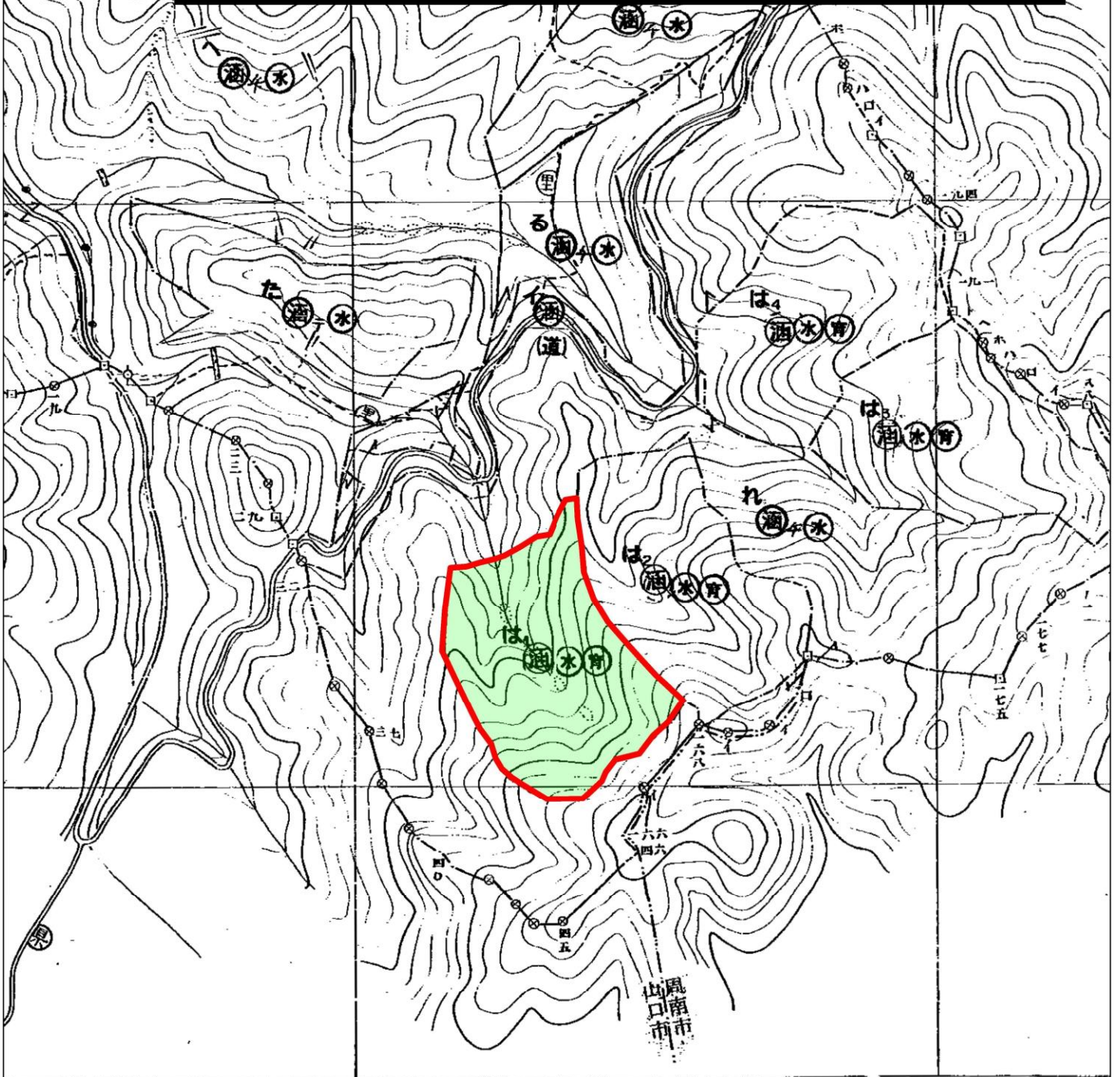
上清涼寺

立木4号

# 立木公売物件 位置図

物件所在地：山口県山口市徳地三谷

滑山国有林26は1林小班（分収育林）



0 250[m]

1:5,000

凡 例

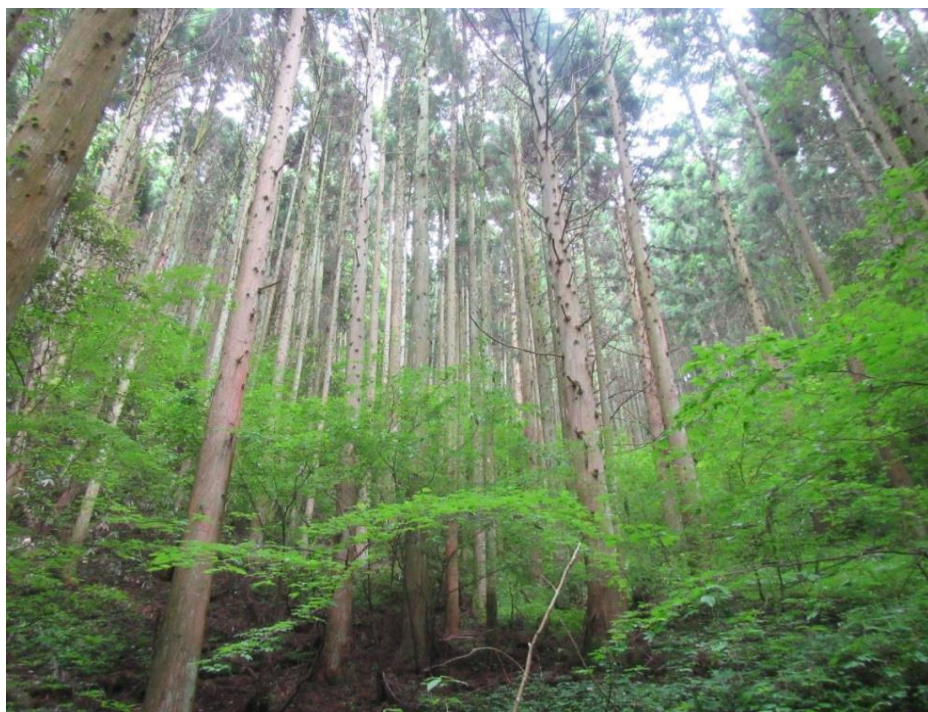


公売物件箇所

## 立木公売物件 現況写真

立木4号

物件所在地 山口県山口市徳地三谷 滑山国有林26は1林小班（分収育林）



林内（スギ）



林内（ヒノキ）

# 樹種別一覧表

立木4号

物件所在地 山口県山口市徳地三谷  
滑山国有林26は1林小班（分収育林）  
林 齢 62年生  
面 積 2.90ha

樹種		品質	本数（本）	数量（m <sup>3</sup> ）	備考
N	スギ	正常	1,140	857.42	
		根曲	394	162.02	
		低質	83	17.23	
		小計	1,617	1,036.67	
	ヒノキ	正常	1,499	494.27	
		根曲	535	128.99	
		低質	107	19.87	
		小計	2,141	643.13	
	アカマツ	正常	0	0.00	
		根曲	1	0.72	
		低質	6	8.95	
		小計	7	9.67	
	ツガ	正常	2	2.47	
		根曲	1	0.11	
		低質	0	0.00	
		小計	3	2.58	
計			3,768	1,692.05	
L	その他 広葉樹	正常	0	0.00	
		低質	39	8.62	
		小計	39	8.62	
	計			39	8.62
合計			3,807	1,700.67	

樹 材 種 別 一 覧 表

復命書番号： 05 - 30  
林班： 26

森林事務所： 徳地森林事務所  
小班： は 1

国有林名： 滑山  
伐区：

樹 種 名	材 種 分 区	生 被 別	態 様 分 区	品 質 分 区	胸 高 直 径	樹 高	本 数	幹 材 積	平 均 木 材 積	控 除 有 無
スギ山陽	一般材	生立木		正常木	14	11	11	0.99	0.090	無
					16	13	26	3.38	0.130	無
					18	14	44	7.48	0.170	無
					20	15	75	16.50	0.220	無
					22	17	76	22.80	0.300	無
					24	19	93	37.20	0.400	無
					26	20	119	57.12	0.480	無
					28	21	84	48.72	0.580	無
					30	21	110	72.60	0.660	無
					32	23	110	89.10	0.810	無
					34	23	90	81.90	0.910	無
					36	24	76	79.80	1.050	無
					38	24	59	68.44	1.160	無
					40	25	50	66.00	1.320	無
					42	25	35	50.75	1.450	無
					44	25	22	34.76	1.580	無
					46	26	22	39.16	1.780	無
					48	26	16	30.72	1.920	無
					50	26	10	20.70	2.070	無
					52	27	6	13.86	2.310	無
					54	27	4	9.88	2.470	無
					56	27	1	2.64	2.640	無
					58	28	1	2.92	2.920	無
				品質計			1,140	857.42		
				根曲木	14	11	25	2.25	0.090	無
					16	13	41	5.33	0.130	無
					18	14	40	6.80	0.170	無
					20	15	44	9.68	0.220	無
					22	17	49	14.70	0.300	無
					24	19	47	18.80	0.400	無
					26	20	47	22.56	0.480	無
					28	21	26	15.08	0.580	無
					30	21	21	13.86	0.660	無
					32	23	19	15.39	0.810	無
					34	23	14	12.74	0.910	無

\* 態様計の胸高直径、樹高は、平均胸高直径、平均樹高である。

樹 材 種 別 一 覧 表

復命書番号 : 05 - 30  
林班 : 26

森林事務所 : 徳地森林事務所  
小班 : は 1

国有林名 : 滑山  
伐区 :

樹種名	材種区分	生被別	態様区分	品質区分	胸高直径	樹高	本数	幹材積	平均木材積	控除有無
スギ山陽	一般材	生立木		根曲木	36	24	8	8.40	1.050	無
					38	24	7	8.12	1.160	無
					40	25	4	5.28	1.320	無
					42	25	1	1.45	1.450	無
					44	25	1	1.58	1.580	無
				品質計			394	162.02		
			態様計		28	20	1,534	1,019.44		
		生被計					1,534	1,019.44		
	材種計						1,534	1,019.44		
	低質材	生立木		低質	8	6	4	0.08	0.020	無
					10	7	7	0.21	0.030	無
					12	9	29	1.45	0.050	無
					14	11	10	0.90	0.090	無
					16	13	4	0.52	0.130	無
					18	14	4	0.68	0.170	無
					20	15	5	1.10	0.220	無
					22	17	5	1.50	0.300	無
					24	19	4	1.60	0.400	無
					26	20	2	0.96	0.480	無
					28	21	2	1.16	0.580	無
					30	21	3	1.98	0.660	無
					32	23	2	1.62	0.810	無
					38	24	1	1.16	1.160	無
					52	27	1	2.31	2.310	無
				品質計			83	17.23		
			態様計		18	12	83	17.23		
		生被計					83	17.23		
	材種計						83	17.23		
- 樹種計 -							1,617	1,036.67		
ヒノキ	一般材	生立木		正常木	14	11	71	6.39	0.090	無
					16	13	165	23.10	0.140	無
					18	14	216	38.88	0.180	無
					20	15	243	58.32	0.240	無
					22	16	229	70.99	0.310	無
					24	17	183	69.54	0.380	無

\* 態様計の胸高直径、樹高は、平均胸高直径、平均樹高である。

## 樹 材 種 別 一 覧 表

復命書番号 : 05 - 30  
林班 : 26森林事務所 : 徳地森林事務所  
小班 : は 1国有林名 : 滑山  
伐区 :

樹 種 名	材 種 分 区	生 被 別	態 様 分 区	品 質 分 区	胸 高 直 径	樹 高	本 数	幹 材 積	平 均 木 材 積	控 除 有 無
ヒノキ	一般材	生立木		正常木	26	17	155	68.20	0.440	無
					28	18	104	56.16	0.540	無
					30	20	67	46.23	0.690	無
					32	20	40	31.20	0.780	無
					34	21	16	14.72	0.920	無
					36	20	7	6.79	0.970	無
					38	23	3	3.75	1.250	無
				品質計			1,499	494.27		
				根曲木	14	11	68	6.12	0.090	無
					16	13	107	14.98	0.140	無
					18	14	101	18.18	0.180	無
					20	15	95	22.80	0.240	無
					22	16	66	20.46	0.310	無
					24	17	43	16.34	0.380	無
					26	17	27	11.88	0.440	無
					28	18	14	7.56	0.540	無
					30	20	8	5.52	0.690	無
					32	20	3	2.34	0.780	無
					34	21	2	1.84	0.920	無
					36	20	1	0.97	0.970	無
				品質計			535	128.99		
			態様計		20	15	2,034	623.26		
		生被計					2,034	623.26		
	材種計						2,034	623.26		
	低質材	生立木		低質	10	7	5	0.15	0.030	無
					12	11	45	3.15	0.070	無
					14	11	18	1.62	0.090	無
					16	13	6	0.84	0.140	無
					18	14	5	0.90	0.180	無
					20	15	6	1.44	0.240	無
					22	16	4	1.24	0.310	無
					24	17	5	1.90	0.380	無
					26	17	4	1.76	0.440	無
					28	18	3	1.62	0.540	無
					30	20	1	0.69	0.690	無

\* 態様計の胸高直径、樹高は、平均胸高直径、平均樹高である。

樹 材 種 別 一 覧 表

復命書番号 : 05 - 30  
林班 : 26

森林事務所 : 徳地森林事務所  
小班 : は 1

国有林名 : 滑山  
伐区 :

樹種名	材種区分	生被別	態様区分	品質区分	胸高直径	樹高	本数	幹材積	平均木材積	控除有無
ヒノキ	低質材	生立木		低質	32	20	1	0.78	0.780	無
					34	21	2	1.84	0.920	無
					36	20	2	1.94	0.970	無
				品質計			107	19.87		
			態様計		16	13	107	19.87		
		生被計					107	19.87		
	材種計						107	19.87		
- 樹種計 -							2,141	643.13		
アカマツ山陽	一般材	生立木		根曲木	32	21	1	0.72	0.720	無
				品質計			1	0.72		
			態様計		32	21	1	0.72		
		生被計					1	0.72		
	材種計						1	0.72		
	低質材	生立木		低質	34	18	1	0.70	0.700	無
					40	18	1	0.95	0.950	無
					40	20	1	1.05	1.050	無
					46	16	1	1.10	1.100	無
					54	22	1	2.05	2.050	無
					64	24	1	3.10	3.100	無
				品質計			6	8.95		
			態様計		46	20	6	8.95		
		生被計					6	8.95		
	材種計						6	8.95		
- 樹種計 -							7	9.67		
ツガ	一般材	生立木		正常木	42	15	1	0.89	0.890	無
					56	16	1	1.58	1.580	無
				品質計			2	2.47		
				根曲木	18	8	1	0.11	0.110	無
				品質計			1	0.11		
			態様計		40	13	3	2.58		
		生被計					3	2.58		
	材種計						3	2.58		
- 樹種計 -							3	2.58		
- N 計 -							3,768	1,692.05		
他L	低質材	生立木		低質	16	8	2	0.16	0.080	無

\* 態様計の胸高直径、樹高は、平均胸高直径、平均樹高である。

## 樹 材 種 別 一 覧 表

復命書番号 : 05 - 30  
林班 : 26森林事務所 : 徳地森林事務所  
小班 : は 1国有林名 : 滑山  
伐区 :

樹 種 名	材 種 分	生 被 別	態 様 分	品 質 分	胸 高 直 径	樹 高	本 数	幹 材 積	平 均 木 材 積	控 除 有 無
他 L	低質材	生立木		低質	16	9	2	0.18	0.090	無
					16	10	2	0.20	0.100	無
					16	12	1	0.12	0.120	無
					16	13	1	0.13	0.130	無
					16	15	2	0.28	0.140	無
					18	7	1	0.08	0.080	無
					18	10	1	0.12	0.120	無
					18	12	1	0.14	0.140	無
					18	13	2	0.32	0.160	無
					18	14	2	0.34	0.170	無
					18	15	1	0.18	0.180	無
					20	8	1	0.11	0.110	無
					20	14	1	0.20	0.200	無
					20	15	2	0.44	0.220	無
					20	16	1	0.23	0.230	無
					22	13	1	0.22	0.220	無
					22	15	3	0.78	0.260	無
					22	16	1	0.28	0.280	無
					24	13	1	0.25	0.250	無
					24	15	1	0.30	0.300	無
					24	16	1	0.32	0.320	無
					26	13	1	0.29	0.290	無
					26	15	2	0.68	0.340	無
					26	18	1	0.42	0.420	無
					28	12	2	0.60	0.300	無
					30	19	1	0.58	0.580	無
					38	15	1	0.67	0.670	無
				品質計			39	8.62		
			態様計		20	13	39	8.62		
		生被計					39	8.62		
	材種計						39	8.62		
- 樹種計 -							39	8.62		
- L 計 -							39	8.62		
- 合計 -							3,807	1,700.67		

\* 態様計の胸高直径、樹高は、平均胸高直径、平均樹高である。