

立木 1号

立木公売物件 位置図

物件所在地：山口県山口市徳地柚木
滑山国有林2は林小班

1:200,000

公売物件箇所

現地案内

現地案内を希望される方は、**令和8年7月2日（木）17時まで**に下記連絡先へ必ずご連絡ください。日程調整のうえ、実施します。

連絡先：山口森林管理事務所 業務グループ 主任森林整備官 野村 正美
TEL 050-3160-6155 (IP)
TEL 083-922-0386 (NTT)

案内者：山口森林管理事務所 西山口森林事務所 首席森林官 山田 邦彦

立木1号

立木公売物件 位置図

物件所在地：山口県山口市徳地柚木
滑山国有林2は林小班

国有林野施業実施計画図

令和元年度策定
全2片の内1片
山口森林管理事務所

公売物件箇所

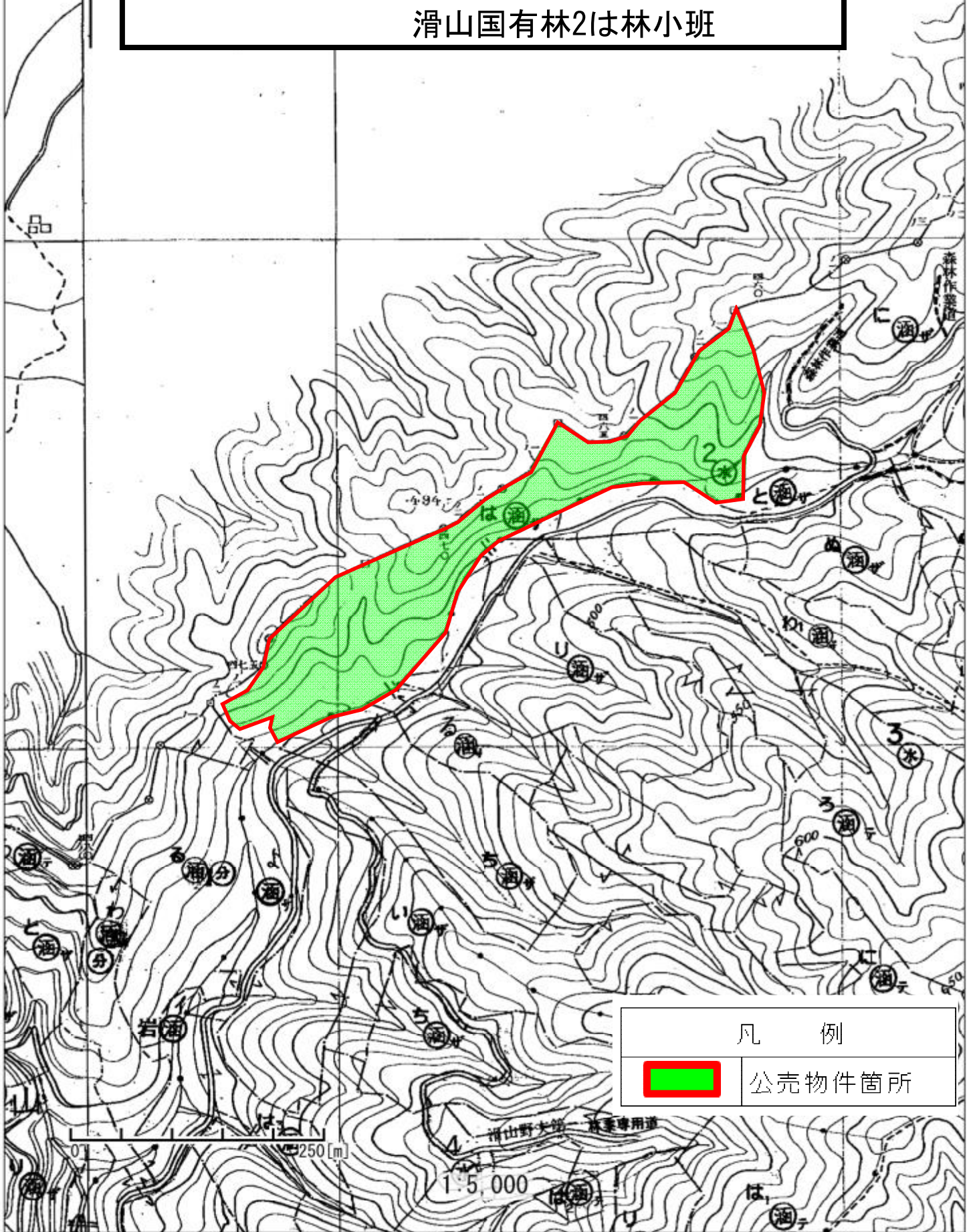
1:20,000



立木 1号

立木公売物件 位置図

物件所在地：山口県山口市徳地柚木
滑山国有林2は林小班



凡 例



公売物件箇所

立木公売物件 現況写真

立木 1号

物件所在地 山口県山口市徳地柚木 滑山国有林2は林小班



林内 (スギ)



林内 (ヒノキ)

樹種別一覧表

立木1号

物件所在地 山口県山口市徳地柚木
滑山国有林2は林小班
林 齢 64年生
面 積 4.97ha

樹種		品質	本数 (本)	数量 (m ³)	備考
N	スギ	正常	706	640.47	
		根曲	114	95.94	
		低質	10	4.27	
		小計	830	740.68	
	ヒノキ	正常	1,407	1,177.84	
		根曲	266	164.90	
		低質	5	0.78	
		小計	1,678	1,343.52	
	アカマツ	正常	8	10.74	
		根曲	448	374.48	
		低質	0	0.00	
		小計	456	385.22	
	計			2,964	2,469.42
L	その他 広葉樹	正常	0	0.00	
		低質	20	13.91	
		小計	20	13.91	
	計			20	13.91
合計			2,984	2,483.33	

樹 材 種 別 一 覧 表

復命書番号： 06 - 37
林班： 2

森林事務所： 徳地森林事務所
小班： は

国有林名： 滑山
伐区：

樹 種 名	材 種 分 区	生 被 別	態 様 分 区	品 質 分 区	胸 高 直 径	樹 高	本 数	幹 材 積	平 均 木 材 積	控 除 有 無
スギ山陽	一般材	生立木		正常木	10	19	1	0.08	0.080	無
					12	20	2	0.24	0.120	無
					14	21	1	0.16	0.160	無
					16	22	3	0.66	0.220	無
					18	23	4	1.12	0.280	無
					20	24	7	2.52	0.360	無
					22	24	20	8.60	0.430	無
					24	25	29	15.08	0.520	無
					26	25	39	23.40	0.600	無
					28	25	90	62.10	0.690	無
					30	26	186	150.66	0.810	無
					32	26	134	123.28	0.920	無
					34	26	70	71.40	1.020	無
					36	26	33	37.62	1.140	無
					38	26	22	27.50	1.250	無
					40	27	20	28.60	1.430	無
					42	27	14	21.84	1.560	無
					44	27	8	13.60	1.700	無
					46	27	5	9.25	1.850	無
					48	27	4	7.96	1.990	無
					50	27	7	15.05	2.150	無
					52	27	3	6.93	2.310	無
					60	28	2	6.22	3.110	無
					62	28	2	6.60	3.300	無
				品質計			706	640.47		
				根曲木	16	22	1	0.22	0.220	無
					18	23	1	0.28	0.280	無
					20	24	1	0.36	0.360	無
					22	24	4	1.72	0.430	無
					24	25	6	3.12	0.520	無
					26	25	8	4.80	0.600	無
					28	25	16	11.04	0.690	無
					30	26	31	25.11	0.810	無
					32	26	22	20.24	0.920	無
					34	26	10	10.20	1.020	無

* 態様計の胸高直径、樹高は、平均胸高直径、平均樹高である。

樹 材 種 別 一 覧 表

復命書番号： 06 - 37
林班： 2

森林事務所： 徳地森林事務所
小班： は

国有林名： 滑山
伐区：

樹種名	材種分	生被別	態様分	品質分	胸高直径	樹高	本数	幹材積	平均木材積	控除有無
スギ山陽	一般材	生立木		根曲木	36	26	4	4.56	1.140	無
					38	26	3	3.75	1.250	無
					40	27	4	5.72	1.430	無
					42	27	2	3.12	1.560	無
					44	27	1	1.70	1.700	無
				品質計			114	95.94		
			態様計		30	26	820	736.41		
		生被計					820	736.41		
	材種計						820	736.41		
	低質材	生立木		低質	16	22	2	0.44	0.220	無
					18	23	1	0.28	0.280	無
					20	24	1	0.36	0.360	無
					22	24	2	0.86	0.430	無
					24	25	2	1.04	0.520	無
					26	25	1	0.60	0.600	無
					28	25	1	0.69	0.690	無
				品質計			10	4.27		
			態様計		20	24	10	4.27		
		生被計					10	4.27		
	材種計						10	4.27		
一樹種計一							830	740.68		
ヒノキ	一般材	生立木		正常木	10	22	4	0.40	0.100	無
					12	22	4	0.56	0.140	無
					14	22	19	3.61	0.190	無
					16	23	32	8.00	0.250	無
					18	23	36	11.52	0.320	無
					20	23	48	18.24	0.380	無
					22	23	64	29.44	0.460	無
					24	23	59	31.86	0.540	無
					26	23	71	44.02	0.620	無
					28	23	269	190.99	0.710	無
					30	23	396	320.76	0.810	無
					32	23	122	111.02	0.910	無
					34	23	52	53.04	1.020	無
					36	23	22	24.86	1.130	無

* 態様計の胸高直径、樹高は、平均胸高直径、平均樹高である。

樹 材 種 別 一 覧 表

復命書番号： 06 - 37
林班： 2

森林事務所： 徳地森林事務所
小班： は

国有林名： 滑山
伐区：

樹種名	材種分	生被別	態様分	品質分	胸高直径	樹高	本数	幹材積	平均木材積	控除有無
ヒノキ	一般材	生立木		正常木	38	23	40	50.00	1.250	無
					40	23	46	63.02	1.370	無
					42	23	36	54.00	1.500	無
					44	23	38	61.94	1.630	無
					46	23	24	42.48	1.770	無
					48	23	3	5.73	1.910	無
					50	23	7	14.42	2.060	無
					52	23	3	6.66	2.220	無
					54	23	6	14.22	2.370	無
					56	24	2	5.32	2.660	無
					58	24	3	8.52	2.840	無
					62	24	1	3.21	3.210	無
				品質計			1,407	1,177.84		
				根曲木	10	22	2	0.20	0.100	無
					12	22	5	0.70	0.140	無
					14	22	12	2.28	0.190	無
					16	23	16	4.00	0.250	無
					18	23	14	4.48	0.320	無
					20	23	16	6.08	0.380	無
					22	23	17	7.82	0.460	無
					24	23	16	8.64	0.540	無
					26	23	16	9.92	0.620	無
					28	23	58	41.18	0.710	無
					30	23	66	53.46	0.810	無
					32	23	24	21.84	0.910	無
					34	23	2	2.04	1.020	無
					36	23	2	2.26	1.130	無
				品質計			266	164.90		
			態様計		30	23	1,673	1,342.74		
		生被計					1,673	1,342.74		
	材種計						1,673	1,342.74		
	低質材	生立木		低質	10	22	2	0.20	0.100	無
					12	22	1	0.14	0.140	無
					14	22	1	0.19	0.190	無
					16	23	1	0.25	0.250	無

* 態様計の胸高直径、樹高は、平均胸高直径、平均樹高である。

樹 材 種 別 一 覧 表

復命書番号： 06 - 37
林班： 2森林事務所： 徳地森林事務所
小班： は国有林名： 滑山
伐区：

樹 種 名	材 種 分	生 被 別	態 様 分	品 質 分	胸 高 直 径	樹 高	本 数	幹 材 積	平 均 木 材 積	控 除 有 無
ヒノキ	低質材	生立木		品質計			5	0.78		
			態様計		12	22	5	0.78		
		生被計					5	0.78		
	材種計						5	0.78		
一樹種計一							1,678	1,343.52		
アカマツ山陽	一般材	生立木		正常木	10	26	1	0.10	0.100	無
					38	26	2	2.46	1.230	無
					40	26	1	1.36	1.360	無
					42	26	1	1.49	1.490	無
					44	26	1	1.63	1.630	無
					46	27	2	3.70	1.850	無
				品質計			8	10.74		
				根曲木	12	26	3	0.42	0.140	無
					14	26	10	1.90	0.190	無
					16	26	8	1.92	0.240	無
					18	26	9	2.70	0.300	無
					20	26	7	2.52	0.360	無
					22	26	10	4.30	0.430	無
					24	26	20	10.20	0.510	無
					26	26	8	4.72	0.590	無
					28	26	45	30.60	0.680	無
					30	26	145	113.10	0.780	無
					32	26	104	91.52	0.880	無
					34	26	22	22.00	1.000	無
					36	26	12	13.32	1.110	無
					38	26	9	11.07	1.230	無
					40	26	7	9.52	1.360	無
					42	26	7	10.43	1.490	無
					44	26	3	4.89	1.630	無
					46	27	8	14.80	1.850	無
					48	27	2	4.00	2.000	無
					50	27	5	10.85	2.170	無
					52	27	2	4.68	2.340	無
					54	27	2	5.02	2.510	無
				品質計			448	374.48		

* 態様計の胸高直径、樹高は、平均胸高直径、平均樹高である。

立木2号

立木公売物件 位置図

物件所在地：山口県山口市徳地柚木
滑山国有林21と林小班

1:200,000

公売物件箇所

現地案内

現地案内を希望される方は、**令和8年7月2日（木）17時まで**に下記連絡先へ必ずご連絡ください。日程調整のうえ、実施します。

連絡先：山口森林管理事務所 業務グループ 主任森林整備官 野村 正美
TEL 050-3160-6155 (IP)
TEL 083-922-0386 (NTT)

案内者：山口森林管理事務所 西山口森林事務所 首席森林官 山田 邦彦

立木2号

立木公売物件 位置図

物件所在地：山口県山口市徳地柚木
滑山国有林21と林小班



公売物件箇所

等高線間隔120m

凡		例	
人工	針	針葉樹林	
	広	広葉樹林	
天然	針	針広混交林	
	混	混交歩合	
育	成	育成天然林	
齢		齢級	
複	層	複層林	
山	地	山地災害防止タイプ	
水	源	水源涵養タイプ	
自	然	自然維持タイプ	
森	林	森林空間利用タイプ	
快	適	快適環境形成タイプ	
附	帯	附帯地	
貸		貸地	
雑		雑地	
名	称	国有林	
名	称	官行造林地	
国有林名	林班	面積ha	
難野夫	1	42.25	
滑山	2-37	2,544.24	
附属地	999	0.92	

1:20,000

立木2号

立木公売物件 位置図

物件所在地：山口県山口市徳地柚木
滑山国有林21と林小班



凡例



公売物件箇所

立木公売物件 現況写真

立木2号

物件所在地 山口県山口市徳地柚木 滑山国有林21と林小班



林内 (スギ)



林内 (ヒノキ)

樹種別一覧表

立木2号

物件所在地 山口県山口市徳地柚木
滑山国有林21と林小班
林 齢 61年生
面 積 2.23ha

樹種		品質	本数 (本)	数量 (m ³)	備考
N	スギ	正常	153	127.69	
		根曲	41	17.31	
		低質	38	11.37	
		小計	232	156.37	
	ヒノキ	正常	874	600.13	
		根曲	704	397.76	
		低質	156	54.55	
		小計	1,734	1,052.44	
	アカマツ	正常	8	8.71	
		根曲	25	20.75	
		低質	36	25.57	
		小計	69	55.03	
	ツガ	正常	0	0.00	
		根曲	0	0.00	
		低質	1	0.10	
		小計	1	0.10	
計			2,036	1,263.94	
L	サクラ	正常	0	0.00	
		低質	3	0.42	
		小計	3	0.42	
	その他 広葉樹	正常	6	1.16	
		低質	183	41.20	
		小計	189	42.36	
計			192	42.78	
合計			2,228	1,306.72	

樹 材 種 別 一 覧 表

復命書番号： 05 - 7
林班： 21

森林事務所： 徳地森林事務所
小班： と

国有林名： 滑山
伐区：

樹 種 名	材 種 分 区	生 被 別	態 様 分 区	品 質 分 区	胸 高 直 径	樹 高	本 数	幹 材 積	平 均 木 材 積	控 除 有 無
スギ山陽	一般材	生立木		正常木	10	8	1	0.03	0.030	無
					12	9	1	0.05	0.050	無
					14	7	1	0.06	0.060	無
					14	10	1	0.08	0.080	無
					14	11	1	0.09	0.090	無
					14	19	1	0.15	0.150	無
					16	12	1	0.12	0.120	無
					16	14	1	0.14	0.140	無
					16	17	1	0.17	0.170	無
					18	13	1	0.16	0.160	無
					18	17	1	0.21	0.210	無
					18	18	3	0.66	0.220	無
					18	19	1	0.23	0.230	無
					20	15	1	0.22	0.220	無
					20	17	1	0.25	0.250	無
					20	18	1	0.27	0.270	無
					20	19	1	0.28	0.280	無
					20	20	1	0.30	0.300	無
					22	21	12	4.44	0.370	無
					24	21	7	3.08	0.440	無
					26	21	12	6.12	0.510	無
					28	17	1	0.47	0.470	無
					28	18	2	1.00	0.500	無
					28	19	2	1.06	0.530	無
					28	20	2	1.10	0.550	無
					28	21	3	1.74	0.580	無
					30	17	1	0.53	0.530	無
					30	18	3	1.71	0.570	無
					30	19	1	0.60	0.600	無
					30	20	2	1.26	0.630	無
					30	21	2	1.32	0.660	無
					30	22	2	1.38	0.690	無
					32	19	1	0.67	0.670	無
					32	20	1	0.71	0.710	無
					32	21	1	0.74	0.740	無

* 態様計の胸高直径、樹高は、平均胸高直径、平均樹高である。

樹 材 種 別 一 覧 表

復命書番号： 05 - 7
林班： 21

森林事務所： 徳地森林事務所
小班： と

国有林名： 滑山
伐区：

樹 種 名	材 種 分 区	生 被 別	態 様 分 区	品 質 分 区	胸 高 直 径	樹 高	本 数	幹 材 積	平 均 木 材 積	控 除 有 無
スギ山陽	一般材	生立木		正常木	32	23	1	0.81	0.810	無
					34	17	1	0.67	0.670	無
					34	18	1	0.71	0.710	無
					34	21	4	3.32	0.830	無
					34	22	2	1.74	0.870	無
					34	23	2	1.82	0.910	無
					36	19	1	0.83	0.830	無
					36	20	2	1.76	0.880	無
					36	21	3	2.76	0.920	無
					36	22	2	1.92	0.960	無
					36	23	3	3.03	1.010	無
					38	18	1	0.87	0.870	無
					38	19	1	0.92	0.920	無
					38	20	6	5.82	0.970	無
					38	21	2	2.02	1.010	無
					38	22	2	2.12	1.060	無
					38	23	3	3.33	1.110	無
					40	20	1	1.06	1.060	無
					40	21	2	2.22	1.110	無
					40	22	6	7.02	1.170	無
					40	23	2	2.44	1.220	無
					42	20	2	2.32	1.160	無
					42	22	3	3.84	1.280	無
					42	23	1	1.33	1.330	無
					42	24	1	1.39	1.390	無
					44	20	1	1.26	1.260	無
					44	21	1	1.33	1.330	無
					44	22	1	1.39	1.390	無
					46	18	1	1.23	1.230	無
					46	21	1	1.44	1.440	無
					46	22	1	1.51	1.510	無
					46	24	1	1.64	1.640	無
					48	21	1	1.55	1.550	無
					48	22	2	3.26	1.630	無
					48	24	2	3.54	1.770	無

* 態様計の胸高直径、樹高は、平均胸高直径、平均樹高である。

樹 材 種 別 一 覧 表

復命書番号： 05 - 7
林班： 21

森林事務所： 徳地森林事務所
小班： と

国有林名： 滑山
伐区：

樹 種 名	材 種 分 区	生 被 別	態 様 分 区	品 質 分 区	胸 高 直 径	樹 高	本 数	幹 材 積	平 均 木 材 積	控 除 有 無
スギ山陽	一般材	生立木		正常木	50	20	1	1.60	1.600	無
					50	22	1	1.75	1.750	無
					50	23	2	3.66	1.830	無
					52	22	1	1.88	1.880	無
					54	22	3	6.06	2.020	無
					56	22	1	2.16	2.160	無
					56	25	1	2.45	2.450	無
					58	24	1	2.51	2.510	無
				品質計			153	127.69		
				根曲木	10	6	1	0.03	0.030	無
					12	12	1	0.07	0.070	無
					14	10	1	0.08	0.080	無
					14	13	1	0.10	0.100	無
					14	14	1	0.11	0.110	無
					14	16	1	0.12	0.120	無
					16	11	1	0.11	0.110	無
					16	12	1	0.12	0.120	無
					16	18	2	0.36	0.180	無
					18	14	1	0.17	0.170	無
					18	16	1	0.20	0.200	無
					18	17	1	0.21	0.210	無
					20	12	1	0.18	0.180	無
					20	14	1	0.21	0.210	無
					20	17	1	0.25	0.250	無
					20	18	1	0.27	0.270	無
					20	19	1	0.28	0.280	無
					22	21	4	1.48	0.370	無
					24	21	5	2.20	0.440	無
					26	21	2	1.02	0.510	無
					28	18	1	0.50	0.500	無
					30	20	2	1.26	0.630	無
					30	21	1	0.66	0.660	無
					32	21	1	0.74	0.740	無
					32	23	1	0.81	0.810	無
					34	20	1	0.79	0.790	無

* 態様計の胸高直径、樹高は、平均胸高直径、平均樹高である。

樹 材 種 別 一 覧 表

復命書番号： 05 - 7
林班： 21

森林事務所： 徳地森林事務所
小班： と

国有林名： 滑山
伐区：

樹 種 名	材 種 分 区	生 被 別	態 様 分 区	品 質 分 区	胸 高 直 径	樹 高	本 数	幹 材 積	平 均 木 材 積	控 除 有 無
スギ山陽	一般材	生立木		根曲木	36	20	1	0.88	0.880	無
					38	20	2	1.94	0.970	無
					38	22	1	1.06	1.060	無
					42	19	1	1.10	1.100	無
				品質計			41	17.31		
			態様計		32	20	194	145.00		
		生被計					194	145.00		
	材種計						194	145.00		
	低質材	生立木		低質	12	13	2	0.16	0.080	無
					14	8	1	0.06	0.060	無
					14	12	1	0.09	0.090	無
					14	16	1	0.12	0.120	無
					14	17	1	0.13	0.130	無
					16	12	1	0.12	0.120	無
					16	13	1	0.13	0.130	無
					16	14	2	0.28	0.140	無
					16	15	2	0.30	0.150	無
					16	16	1	0.16	0.160	無
					16	17	2	0.34	0.170	無
					16	18	1	0.18	0.180	無
					18	15	1	0.19	0.190	無
					18	16	3	0.60	0.200	無
					18	18	1	0.22	0.220	無
					18	19	1	0.23	0.230	無
					18	20	1	0.25	0.250	無
					20	18	1	0.27	0.270	無
					20	19	2	0.56	0.280	無
					22	21	3	1.11	0.370	無
					24	21	4	1.76	0.440	無
					30	20	1	0.63	0.630	無
					32	20	1	0.71	0.710	無
					36	20	1	0.88	0.880	無
					36	21	1	0.92	0.920	無
					38	20	1	0.97	0.970	無
				品質計			38	11.37		

* 態様計の胸高直径、樹高は、平均胸高直径、平均樹高である。

樹 材 種 別 一 覧 表

復命書番号： 05 - 7
林班： 21

森林事務所： 徳地森林事務所
小班： と

国有林名： 滑山
伐区：

樹 種 名	材 種 分	生 被 別	態 様 分	品 質 分	胸 高 直 径	樹 高	本 数	幹 材 積	平 均 木 材 積	控 除 有 無
スギ山陽	低質材	生立木	態様計		20	17	38	11.37		
		生被計					38	11.37		
	材種計						38	11.37		
一樹種計一							232	156.37		
ヒノキ	一般材	生立木		正常木	10	8	1	0.03	0.030	無
					12	10	1	0.06	0.060	無
					12	11	2	0.14	0.070	無
					12	12	2	0.14	0.070	無
					12	13	1	0.08	0.080	無
					12	15	1	0.09	0.090	無
					14	10	1	0.08	0.080	無
					14	11	1	0.09	0.090	無
					14	12	2	0.20	0.100	無
					14	13	6	0.66	0.110	無
					14	14	2	0.24	0.120	無
					14	15	1	0.12	0.120	無
					16	19	25	5.25	0.210	無
					18	20	51	13.77	0.270	無
					20	20	65	21.45	0.330	無
					22	21	81	33.21	0.410	無
					24	21	88	42.24	0.480	無
					26	21	98	54.88	0.560	無
					28	17	1	0.51	0.510	無
					28	21	95	60.80	0.640	無
					30	22	84	64.68	0.770	無
					32	22	62	53.94	0.870	無
					34	17	1	0.73	0.730	無
					34	20	1	0.87	0.870	無
					34	22	50	48.50	0.970	無
					36	17	2	1.62	0.810	無
					36	22	35	37.45	1.070	無
					36	24	1	1.18	1.180	無
					38	20	1	1.07	1.070	無
					38	23	29	36.25	1.250	無
					38	25	1	1.37	1.370	無

* 態様計の胸高直径、樹高は、平均胸高直径、平均樹高である。

樹 材 種 別 一 覧 表

復命書番号： 05 - 7
林班： 21

森林事務所： 徳地森林事務所
小班： と

国有林名： 滑山
伐区：

樹 種 名	材 種 分 区	生 被 別	態 様 分 区	品 質 分 区	胸 高 直 径	樹 高	本 数	幹 材 積	平 均 木 材 積	控 除 有 無
ヒノキ	一般材	生立木		正常木	40	18	2	2.08	1.040	無
					40	19	4	4.44	1.110	無
					40	20	4	4.68	1.170	無
					40	21	2	2.48	1.240	無
					40	22	5	6.50	1.300	無
					40	23	2	2.74	1.370	無
					42	16	1	1.00	1.000	無
					42	18	1	1.14	1.140	無
					42	19	3	3.63	1.210	無
					42	20	7	8.96	1.280	無
					42	21	2	2.70	1.350	無
					42	22	2	2.86	1.430	無
					42	24	1	1.57	1.570	無
					44	18	6	7.44	1.240	無
					44	19	3	3.96	1.320	無
					44	20	5	7.00	1.400	無
					44	21	5	7.35	1.470	無
					44	22	1	1.55	1.550	無
					44	23	1	1.63	1.630	無
					44	24	1	1.71	1.710	無
					46	18	3	4.05	1.350	無
					46	19	2	2.86	1.430	無
					46	20	2	3.04	1.520	無
					46	21	2	3.20	1.600	無
					46	23	2	3.54	1.770	無
					48	18	1	1.46	1.460	無
					48	21	1	1.73	1.730	無
					48	22	1	1.82	1.820	無
					48	24	2	4.00	2.000	無
					50	20	1	1.77	1.770	無
					50	22	2	3.92	1.960	無
					52	23	1	2.22	2.220	無
					54	19	1	1.92	1.920	無
					54	23	1	2.37	2.370	無
					56	24	1	2.66	2.660	無

* 態様計の胸高直径、樹高は、平均胸高直径、平均樹高である。

樹 材 種 別 一 覧 表

復命書番号： 05 - 7
林班： 21

森林事務所： 徳地森林事務所
小班： と

国有林名： 滑山
伐区：

樹 種 名	材 種 分 区	生 被 別	態 様 分 区	品 質 分 区	胸 高 直 径	樹 高	本 数	幹 材 積	平 均 木 材 積	控 除 有 無
ヒノキ	一般材	生立木		正常木	58	21	1	2.45	2.450	無
				品質計			874	600.13		
				根曲木	10	8	1	0.03	0.030	無
					10	9	1	0.04	0.040	無
					12	8	2	0.10	0.050	無
					12	9	2	0.10	0.050	無
					12	10	1	0.06	0.060	無
					12	11	2	0.14	0.070	無
					12	12	2	0.14	0.070	無
					14	8	4	0.24	0.060	無
					14	9	4	0.28	0.070	無
					14	10	3	0.24	0.080	無
					14	11	4	0.36	0.090	無
					14	12	4	0.40	0.100	無
					14	13	6	0.66	0.110	無
					14	14	1	0.12	0.120	無
					14	16	1	0.13	0.130	無
					14	17	1	0.14	0.140	無
					16	19	47	9.87	0.210	無
					18	20	56	15.12	0.270	無
					20	20	56	18.48	0.330	無
					22	21	87	35.67	0.410	無
					24	21	95	45.60	0.480	無
					26	21	91	50.96	0.560	無
					28	21	72	46.08	0.640	無
					30	22	43	33.11	0.770	無
					32	22	27	23.49	0.870	無
					34	22	27	26.19	0.970	無
					36	22	26	27.82	1.070	無
					38	23	8	10.00	1.250	無
					40	18	1	1.04	1.040	無
					40	20	2	2.34	1.170	無
					40	21	1	1.24	1.240	無
					40	22	3	3.90	1.300	無
					42	18	2	2.28	1.140	無

* 態様計の胸高直径、樹高は、平均胸高直径、平均樹高である。

樹 材 種 別 一 覧 表

復命書番号： 05 - 7
林班： 21

森林事務所： 徳地森林事務所
小班： と

国有林名： 滑山
伐区：

樹 種 名	材 種 分 区	生 被 別	態 様 分 区	品 質 分 区	胸 高 直 径	樹 高	本 数	幹 材 積	平 均 木 材 積	控 除 有 無
ヒノキ	一般材	生立木		根曲木	42	20	1	1.28	1.280	無
					42	23	1	1.50	1.500	無
					44	21	1	1.47	1.470	無
					46	21	1	1.60	1.600	無
					46	23	2	3.54	1.770	無
					46	24	1	1.85	1.850	無
					48	21	3	5.19	1.730	無
					48	24	2	4.00	2.000	無
					50	24	2	4.32	2.160	無
					52	21	1	2.00	2.000	無
					52	24	1	2.32	2.320	無
					52	25	1	2.43	2.430	無
					54	22	1	2.26	2.260	無
					54	24	1	2.49	2.490	無
					56	21	1	2.30	2.300	無
					58	24	1	2.84	2.840	無
				品質計			704	397.76		
			態様計		26	21	1,578	997.89		
		生被計					1,578	997.89		
	材種計						1,578	997.89		
	低質材	生立木		低質	8	11	1	0.03	0.030	無
					10	8	1	0.03	0.030	無
					10	10	2	0.08	0.040	無
					10	12	1	0.05	0.050	無
					10	14	1	0.06	0.060	無
					12	8	1	0.05	0.050	無
					12	9	5	0.25	0.050	無
					12	10	2	0.12	0.060	無
					12	11	1	0.07	0.070	無
					12	12	1	0.07	0.070	無
					12	13	1	0.08	0.080	無
					12	14	2	0.18	0.090	無
					12	16	1	0.10	0.100	無
					14	7	1	0.05	0.050	無
					14	10	2	0.16	0.080	無

* 態様計の胸高直径、樹高は、平均胸高直径、平均樹高である。

樹 材 種 別 一 覧 表

復命書番号： 05 - 7
林班： 21

森林事務所： 徳地森林事務所
小班： と

国有林名： 滑山
伐区：

樹 種 名	材 種 分	生 被 別	態 様 分	品 質 分	胸 高 直 径	樹 高	本 数	幹 材 積	平 均 木 材 積	控 除 有 無
ヒノキ	低質材	生立木		低質	14	12	4	0.40	0.100	無
					14	13	6	0.66	0.110	無
					14	14	2	0.24	0.120	無
					14	17	2	0.28	0.140	無
					14	18	1	0.15	0.150	無
					16	19	23	4.83	0.210	無
					18	20	20	5.40	0.270	無
					20	20	21	6.93	0.330	無
					22	21	10	4.10	0.410	無
					24	21	16	7.68	0.480	無
					26	21	9	5.04	0.560	無
					28	21	7	4.48	0.640	無
					30	22	2	1.54	0.770	無
					32	22	1	0.87	0.870	無
					34	22	2	1.94	0.970	無
					36	22	2	2.14	1.070	無
					38	23	2	2.50	1.250	無
					40	23	1	1.37	1.370	無
					42	17	1	1.07	1.070	無
					44	22	1	1.55	1.550	無
				品質計			156	54.55		
			態様計		20	18	156	54.55		
		生被計					156	54.55		
	材種計						156	54.55		
一樹種計一							1,734	1,052.44		
アカマツ山陽	一般材	生立木		正常木	26	17	1	0.40	0.400	無
					26	20	1	0.46	0.460	無
					28	17	1	0.46	0.460	無
					32	17	1	0.59	0.590	無
					44	19	1	1.20	1.200	無
					46	22	1	1.51	1.510	無
					52	20	1	1.74	1.740	無
					58	22	1	2.35	2.350	無
				品質計			8	8.71		
				根曲木	26	15	2	0.70	0.350	無

* 態様計の胸高直径、樹高は、平均胸高直径、平均樹高である。

樹 材 種 別 一 覧 表

復命書番号： 05 - 7
林班： 21

森林事務所： 徳地森林事務所
小班： と

国有林名： 滑山
伐区：

樹 種 名	材 種 分	生 被 別	態 様 分	品 質 分	胸 高 直 径	樹 高	本 数	幹 材 積	平 均 木 材 積	控 除 有 無
アカマツ山陽	一般材	生立木		根曲木	26	18	1	0.42	0.420	無
					26	20	1	0.46	0.460	無
					28	14	1	0.38	0.380	無
					28	20	1	0.53	0.530	無
					30	21	1	0.64	0.640	無
					30	22	1	0.66	0.660	無
					32	19	1	0.65	0.650	無
					32	20	1	0.69	0.690	無
					32	23	1	0.79	0.790	無
					34	15	1	0.58	0.580	無
					36	14	1	0.60	0.600	無
					36	17	1	0.73	0.730	無
					38	18	1	0.86	0.860	無
					38	20	1	0.95	0.950	無
					40	15	1	0.79	0.790	無
					40	18	1	0.95	0.950	無
					40	20	2	2.10	1.050	無
					44	20	1	1.26	1.260	無
					46	19	1	1.30	1.300	無
					48	20	1	1.49	1.490	無
					52	17	1	1.48	1.480	無
					52	20	1	1.74	1.740	無
				品質計			25	20.75		
			態様計		36	19	33	29.46		
		生被計					33	29.46		
	材種計						33	29.46		
	低質材	生立木		低質	16	10	1	0.10	0.100	無
					18	18	1	0.21	0.210	無
					20	15	1	0.22	0.220	無
					20	17	2	0.50	0.250	無
					22	13	1	0.23	0.230	無
					22	14	1	0.24	0.240	無
					24	15	1	0.31	0.310	無
					24	16	1	0.32	0.320	無
					24	17	2	0.68	0.340	無

* 態様計の胸高直径、樹高は、平均胸高直径、平均樹高である。

樹材種別一覧表

復命書番号： 05 - 7
林班： 21
森林事務所： 徳地森林事務所
小班： と
国有林名： 滑山
伐区：

樹種名	材種分	生被別	態様分	品質分	胸高直径	樹高	本数	幹材積	平均木材積	控除有無
アカマツ山陽	低質材	生立木		低質	26	16	2	0.74	0.370	無
					28	16	1	0.43	0.430	無
					28	19	1	0.51	0.510	無
					30	13	1	0.40	0.400	無
					30	15	1	0.46	0.460	無
					32	16	1	0.55	0.550	無
					32	21	1	0.72	0.720	無
					34	18	1	0.70	0.700	無
					36	18	1	0.77	0.770	無
					36	19	1	0.81	0.810	無
					38	19	1	0.90	0.900	無
					38	21	1	1.00	1.000	無
					40	17	1	0.89	0.890	無
					40	18	1	0.95	0.950	無
					40	21	2	2.20	1.100	無
					42	21	1	1.21	1.210	無
					44	18	1	1.14	1.140	無
					48	10	1	0.75	0.750	無
					48	20	1	1.49	1.490	無
					50	13	1	1.05	1.050	無
					50	17	1	1.37	1.370	無
					50	23	1	1.85	1.850	無
					54	20	1	1.87	1.870	無
				品質計			36	25.57		
			態様計		34	17	36	25.57		
		生被計					36	25.57		
	材種計						36	25.57		
- 樹種計 -							69	55.03		
ツガ	低質材	生立木		低質	14	13	1	0.10	0.100	無
				品質計			1	0.10		
			態様計		14	13	1	0.10		
		生被計					1	0.10		
	材種計						1	0.10		
- 樹種計 -							1	0.10		
- N 計 -							2,036	1,263.94		

* 態様計の胸高直径、樹高は、平均胸高直径、平均樹高である。

樹 材 種 別 一 覧 表

復命書番号： 05 - 7
林班： 21

森林事務所： 徳地森林事務所
小班： と

国有林名： 滑山
伐区：

樹種名	材種分	生被別	態様分	品質分	胸高直径	樹高	本数	幹材積	平均木材積	控除有無
サクラ	低質材	生立木		低質	16	12	1	0.12	0.120	無
					16	13	1	0.13	0.130	無
					18	14	1	0.17	0.170	無
				品質計			3	0.42		
			態様計		16	13	3	0.42		
		生被計					3	0.42		
	材種計						3	0.42		
ー樹種計ー							3	0.42		
他L	一般材	生立木		正常木	16	12	1	0.12	0.120	無
					16	17	1	0.16	0.160	無
					18	16	1	0.19	0.190	無
					18	17	1	0.20	0.200	無
					20	16	1	0.23	0.230	無
					20	18	1	0.26	0.260	無
				品質計			6	1.16		
			態様計		18	16	6	1.16		
		生被計					6	1.16		
	材種計						6	1.16		
	低質材	生立木		低質	10	9	2	0.08	0.040	無
					12	9	1	0.05	0.050	無
					12	10	2	0.12	0.060	無
					14	10	2	0.16	0.080	無
					14	14	1	0.10	0.100	無
					14	16	1	0.12	0.120	無
					16	7	1	0.07	0.070	無
					16	9	2	0.18	0.090	無
					16	10	7	0.70	0.100	無
					16	11	7	0.77	0.110	無
					16	12	4	0.48	0.120	無
					16	13	10	1.30	0.130	無
					16	14	10	1.30	0.130	無
					16	15	3	0.42	0.140	無
					16	16	6	0.90	0.150	無
					16	17	3	0.48	0.160	無
					16	19	2	0.36	0.180	無

* 態様計の胸高直径、樹高は、平均胸高直径、平均樹高である。

樹 材 種 別 一 覧 表

復命書番号： 05－ 7
林班： 21

森林事務所： 徳地森林事務所
小班： と

国有林名： 滑山
伐区：

樹 種 名	材 種 分 区	生 被 別	態 様 分 区	品 質 分 区	胸 高 直 径	樹 高	本 数	幹 材 積	平 均 木 材 積	控 除 有 無
他L	低質材	生立木		低質	18	10	4	0.48	0.120	無
					18	11	6	0.78	0.130	無
					18	12	3	0.42	0.140	無
					18	13	3	0.48	0.160	無
					18	14	8	1.36	0.170	無
					18	15	3	0.54	0.180	無
					18	16	7	1.33	0.190	無
					18	17	7	1.40	0.200	無
					18	19	1	0.23	0.230	無
					20	10	2	0.28	0.140	無
					20	11	1	0.16	0.160	無
					20	12	2	0.34	0.170	無
					20	13	2	0.38	0.190	無
					20	14	4	0.80	0.200	無
					20	15	6	1.32	0.220	無
					20	16	4	0.92	0.230	無
					20	17	2	0.50	0.250	無
					20	18	2	0.52	0.260	無
					20	19	2	0.56	0.280	無
					22	8	1	0.13	0.130	無
					22	9	2	0.30	0.150	無
					22	11	2	0.38	0.190	無
					22	13	1	0.22	0.220	無
					22	14	3	0.72	0.240	無
					22	15	3	0.78	0.260	無
					22	16	3	0.84	0.280	無
					22	17	3	0.90	0.300	無
					22	19	2	0.66	0.330	無
					22	20	1	0.35	0.350	無
					22	22	1	0.39	0.390	無
					24	13	2	0.50	0.250	無
					24	14	2	0.56	0.280	無
					24	17	2	0.68	0.340	無
					24	18	2	0.74	0.370	無
					26	15	1	0.34	0.340	無

* 態様計の胸高直径、樹高は、平均胸高直径、平均樹高である。

