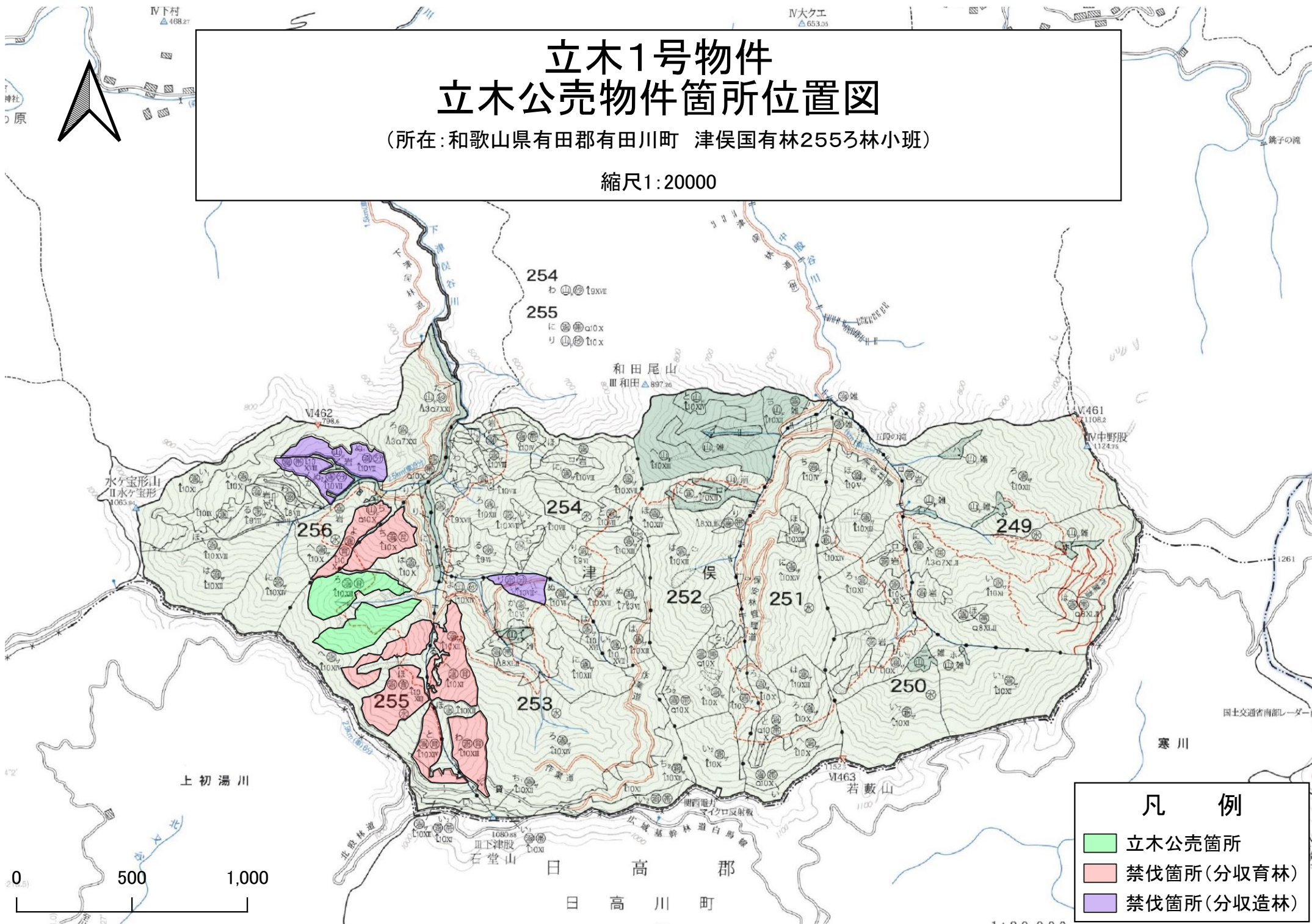


立木1号物件 立木公売物件箇所位置図

(所在:和歌山県有田郡有田川町 津俣国有林255ろ林小班)

縮尺1:20000

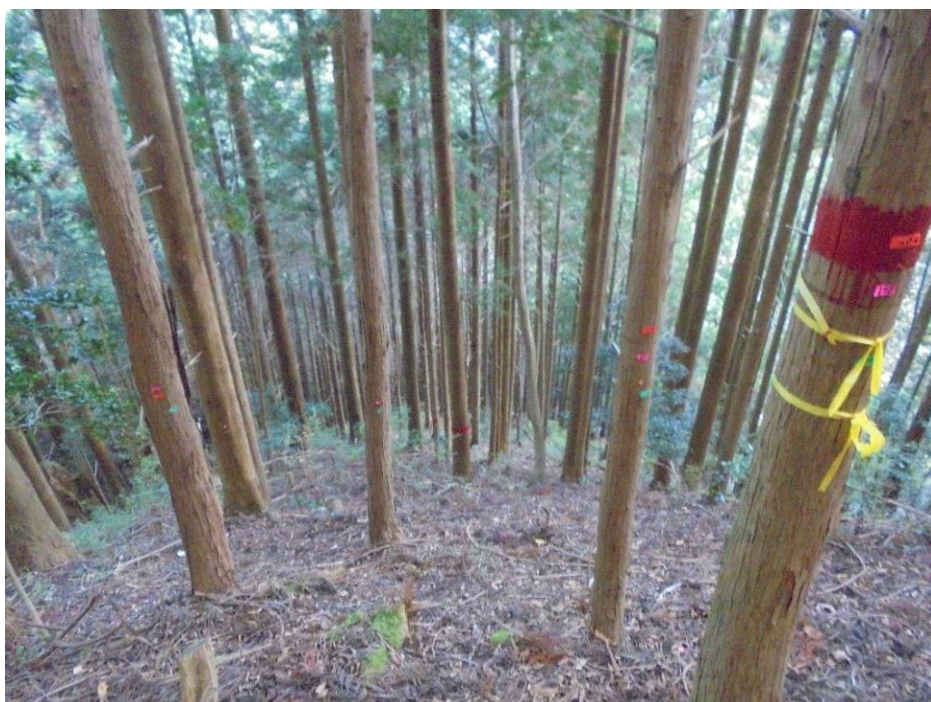


立木1号 林内写真
(津俣国有林255ろ林小班)

スギ



ヒノキ



物件明細表

売払番号	国有林名	林小班	林齢	面積 (ha)	樹種	品質	本数(本)	数量(m ³)	備考		
立木1号	津俣	255ろ	72	9.95	スギ	正常	7,684	5,551.22	皆伐		
						根曲	1,277	577.01			
						低質	384	382.02			
					小計			9,345		6,510.25	
					ヒノキ	正常	1,424	721.68			
						根曲	439	141.96			
						低質	150	67.93			
					小計			2,013		931.57	
					アカマツ	正常					
						根曲	9	9.18			
					小計			9		9.18	
					モミ	正常					
						根曲	1	0.29			
					小計			1		0.29	
					サクラ	正常					
						低質	4	1.21			
					小計			4		1.21	
他L	正常										
	低質	25	10.52								
小計			25	10.52							
小班計			11,397	7,463.02							
合計			9.95		11,397	7,463.02					

樹 材 種 別 一 覧 表

復命書番号： 07 - 80
林班： 255森林事務所： 高野森林事務所
小班： 3国有林名： 津俣
伐区：

樹 種 名	材 種 区 分	生 被 別	態 様 区 分	品 質 区 分	胸 高 直 径	樹 高	本 数	幹 材 積	平 均 単 木 材 積	控 除 有 無
スギ山陽	一般材	生立木		正常木	12	10	11	0.66	0.060	無
					14	12	33	2.97	0.090	無
					16	14	97	13.58	0.140	無
					18	16	251	50.20	0.200	無
					20	18	411	110.97	0.270	無
					22	18	532	170.24	0.320	無
					24	19	675	270.00	0.400	無
					26	19	755	347.30	0.460	無
					28	20	755	415.25	0.550	無
					30	21	843	556.38	0.660	無
					32	21	676	500.24	0.740	無
					34	21	608	504.64	0.830	無
					36	22	507	486.72	0.960	無
					38	22	373	395.38	1.060	無
					40	22	328	383.76	1.170	無
					42	23	245	325.85	1.330	無
					44	23	172	249.40	1.450	無
					46	23	148	232.36	1.570	無
					48	23	102	173.40	1.700	無
					50	23	53	96.99	1.830	無
					52	23	33	65.01	1.970	無
					54	24	19	41.80	2.200	無
					56	24	16	37.60	2.350	無
					58	25	11	28.71	2.610	無
					60	25	15	41.70	2.780	無
					62	25	1	2.95	2.950	無
					64	25	8	25.04	3.130	無
					66	24	1	3.17	3.170	無
					68	25	1	3.49	3.490	無
					70	25	1	3.68	3.680	無
					70	26	1	3.83	3.830	無
					72	25	1	3.88	3.880	無
					74	25	1	4.07	4.070	無
				品質計			7,684	5,551.22		
				根曲木	10	8	1	0.03	0.030	無

* 態様計の胸高直径、樹高は、平均胸高直径、平均樹高である。

樹 材 種 別 一 覧 表

復命書番号： 07 - 80
林班： 255森林事務所： 高野森林事務所
小班： 3国有林名： 津俣
伐区：

樹 種 名	材 種 分	生 被 別	態 様 分	品 質 分	胸 高 直 径	樹 高	本 数	幹 材 積	平 均 木 材 積	控 除 有 無
スギ山陽	一般材	生立木		根曲木	12	10	5	0.30	0.060	無
					14	12	32	2.88	0.090	無
					16	14	78	10.92	0.140	無
					18	16	149	29.80	0.200	無
					20	18	173	46.71	0.270	無
					22	18	174	55.68	0.320	無
					24	19	165	66.00	0.400	無
					26	19	117	53.82	0.460	無
					28	20	131	72.05	0.550	無
					30	21	74	48.84	0.660	無
					32	21	60	44.40	0.740	無
					34	21	43	35.69	0.830	無
					36	22	16	15.36	0.960	無
					38	22	13	13.78	1.060	無
					40	22	9	10.53	1.170	無
					42	23	8	10.64	1.330	無
					44	23	10	14.50	1.450	無
					46	23	1	1.57	1.570	無
					48	23	4	6.80	1.700	無
					50	23	2	3.66	1.830	無
					52	23	2	3.94	1.970	無
					54	24	3	6.60	2.200	無
					58	25	2	5.22	2.610	無
					60	25	1	2.78	2.780	無
					62	25	1	2.95	2.950	無
					64	25	1	3.13	3.130	無
					72	26	1	4.03	4.030	無
					74	27	1	4.40	4.400	無
				品質計			1,277	577.01		
			態様計		30	20	8,961	6,128.23		
		生被計					8,961	6,128.23		
	材種計						8,961	6,128.23		
	低質材	生立木		低質	6	4	1	0.01	0.010	無
					8	6	2	0.04	0.020	無
					10	8	3	0.09	0.030	無

* 態様計の胸高直径、樹高は、平均胸高直径、平均樹高である。

樹 材 種 別 一 覧 表

復命書番号 : 07 - 80
林班 : 255森林事務所 : 高野森林事務所
小班 : る国有林名 : 津俣
伐区 :

樹 種 名	材 種 分	生 被 別	態 様 分	品 質 分	胸 高 直 径	樹 高	本 数	幹 材 積	平 均 木 材 積	控 除 有 無
スギ山陽	低質材	生立木		低質	12	10	1	0.06	0.060	無
					14	12	4	0.36	0.090	無
					16	14	12	1.68	0.140	無
					18	16	13	2.60	0.200	無
					20	18	12	3.24	0.270	無
					22	18	28	8.96	0.320	無
					24	19	15	6.00	0.400	無
					26	19	11	5.06	0.460	無
					28	20	21	11.55	0.550	無
					30	21	24	15.84	0.660	無
					32	21	21	15.54	0.740	無
					34	21	26	21.58	0.830	無
					36	22	25	24.00	0.960	無
					38	22	23	24.38	1.060	無
					40	22	23	26.91	1.170	無
					42	23	24	31.92	1.330	無
					44	23	20	29.00	1.450	無
					46	23	17	26.69	1.570	無
					48	23	11	18.70	1.700	無
					50	23	13	23.79	1.830	無
					52	23	10	19.70	1.970	無
					54	24	6	13.20	2.200	無
					56	24	5	11.75	2.350	無
					58	25	1	2.61	2.610	無
					60	25	5	13.90	2.780	無
					62	25	3	8.85	2.950	無
					64	25	3	9.39	3.130	無
					76	27	1	4.62	4.620	無
				品質計			384	382.02		
			態様計		36	21	384	382.02		
		生被計					384	382.02		
	材種計						384	382.02		
- 樹種計 -							9,345	6,510.25		
ヒノキ	一般材	生立木		正常木	8	6	1	0.02	0.020	無
					10	7	4	0.12	0.030	無

* 態様計の胸高直径、樹高は、平均胸高直径、平均樹高である。

樹 材 種 別 一 覧 表

復命書番号： 07 - 80
林班： 255森林事務所： 高野森林事務所
小班： ろ国有林名： 津俣
伐区：

樹 種 名	材 種 区 分	生 被 別	態 様 区 分	品 質 区 分	胸 高 直 径	樹 高	本 数	幹 材 積	平 均 木 材 積	控 除 有 無
ヒノキ	一般材	生立木		正常木	12	8	6	0.30	0.050	無
					14	10	12	0.96	0.080	無
					16	12	30	3.60	0.120	無
					18	14	69	12.42	0.180	無
					20	15	106	25.44	0.240	無
					22	16	152	47.12	0.310	無
					24	16	169	60.84	0.360	無
					26	17	191	84.04	0.440	無
					28	17	192	97.92	0.510	無
					30	18	155	96.10	0.620	無
					32	18	115	79.35	0.690	無
					34	19	105	86.10	0.820	無
					36	20	55	53.35	0.970	無
					38	20	29	31.03	1.070	無
					40	21	23	28.52	1.240	無
					42	21	5	6.75	1.350	無
					44	21	4	5.88	1.470	無
					48	22	1	1.82	1.820	無
				品質計			1,424	721.68		
				根曲木	10	7	3	0.09	0.030	無
					12	8	3	0.15	0.050	無
					14	10	20	1.60	0.080	無
					16	12	41	4.92	0.120	無
					18	14	66	11.88	0.180	無
					20	15	62	14.88	0.240	無
					22	16	61	18.91	0.310	無
					24	16	68	24.48	0.360	無
					26	17	40	17.60	0.440	無
					28	17	30	15.30	0.510	無
					30	18	22	13.64	0.620	無
					32	18	10	6.90	0.690	無
					34	19	8	6.56	0.820	無
					36	20	3	2.91	0.970	無
					38	20	2	2.14	1.070	無
				品質計			439	141.96		

* 態様計の胸高直径、樹高は、平均胸高直径、平均樹高である。

樹 材 種 別 一 覧 表

復命書番号 : 07 - 80
林班 : 255森林事務所 : 高野森林事務所
小班 : ろ国有林名 : 津俣
伐区 :

樹 種 名	材 種 区 分	生 被 別	態 様 区 分	品 質 区 分	胸 高 直 径	樹 高	本 数	幹 材 積	平 均 木 材 積	控 除 有 無
ヒノキ	一般材	生立木	態様計		26	16	1,863	863.64		
		生被計					1,863	863.64		
	材種計						1,863	863.64		
	低質材	生立木		低質	8	6	4	0.08	0.020	無
					10	7	6	0.18	0.030	無
					12	8	7	0.35	0.050	無
					14	10	8	0.64	0.080	無
					16	12	5	0.60	0.120	無
					18	14	7	1.26	0.180	無
					20	15	13	3.12	0.240	無
					22	16	14	4.34	0.310	無
					24	16	17	6.12	0.360	無
					26	17	15	6.60	0.440	無
					28	17	6	3.06	0.510	無
					30	18	8	4.96	0.620	無
					32	18	12	8.28	0.690	無
					34	19	4	3.28	0.820	無
					36	20	13	12.61	0.970	無
					38	20	7	7.49	1.070	無
					40	21	4	4.96	1.240	無
				品質計			150	67.93		
			態様計		24	16	150	67.93		
		生被計					150	67.93		
	材種計						150	67.93		
- 樹種計 -							2,013	931.57		
アカマツ山陽	一般材	生立木		根曲木	40	12	1	0.63	0.630	無
					40	14	1	0.74	0.740	無
					46	12	1	0.83	0.830	無
					46	14	1	0.96	0.960	無
					50	12	1	0.97	0.970	無
					50	14	1	1.13	1.130	無
					50	15	2	2.42	1.210	無
					54	16	1	1.50	1.500	無
				品質計			9	9.18		
			態様計		46	14	9	9.18		

* 態様計の胸高直径、樹高は、平均胸高直径、平均樹高である。

樹 材 種 別 一 覧 表

復命書番号 : 07 - 80
林班 : 255森林事務所 : 高野森林事務所
小班 : ろ国有林名 : 津俣
伐区 :

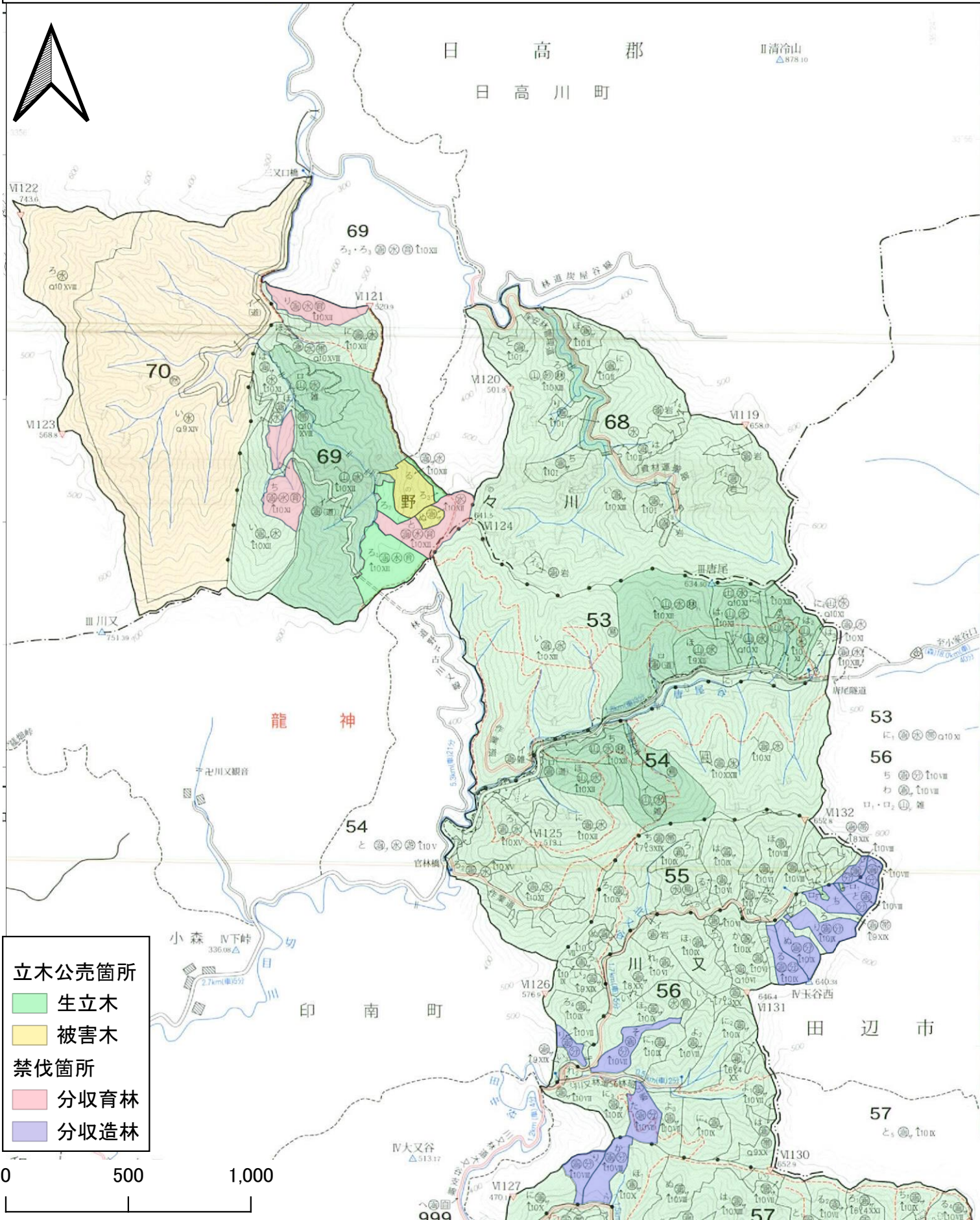
樹種名	材種分	生被別	態様分	品質分	胸高直径	樹高	本数	幹材積	平均木材積	控除有無
アカマツ山陽	一般材	生被計					9	9.18		
	材種計						9	9.18		
- 樹種計 -							9	9.18		
モミ	一般材	生立木		根曲木	26	10	1	0.29	0.290	無
				品質計			1	0.29		
			態様計		26	10	1	0.29		
		生被計					1	0.29		
	材種計						1	0.29		
- 樹種計 -							1	0.29		
- N 計 -							11,368	7,451.29		
サクラ	低質材	生立木		低質	28	10	1	0.25	0.250	無
					30	11	1	0.31	0.310	無
					30	12	1	0.34	0.340	無
					32	10	1	0.31	0.310	無
				品質計			4	1.21		
			態様計		30	11	4	1.21		
		生被計					4	1.21		
	材種計						4	1.21		
- 樹種計 -							4	1.21		
他L	低質材	生立木	他L	低質	22	9	1	0.15	0.150	無
					22	12	1	0.20	0.200	無
					24	10	1	0.19	0.190	無
					24	12	1	0.23	0.230	無
					24	14	3	0.84	0.280	無
					26	11	1	0.24	0.240	無
					26	14	2	0.64	0.320	無
					26	16	1	0.37	0.370	無
					28	9	1	0.22	0.220	無
					28	10	1	0.25	0.250	無
					28	12	1	0.30	0.300	無
					28	14	1	0.36	0.360	無
					30	10	1	0.28	0.280	無
					30	14	1	0.41	0.410	無
					30	16	1	0.48	0.480	無
					32	9	1	0.28	0.280	無

* 態様計の胸高直径、樹高は、平均胸高直径、平均樹高である。

立木2号物件 立木公売物件箇所位置図

(所在: 日高郡日高川町 野々川国有林69ろ1、ろ2、ろ3、ぬ、る林小班)

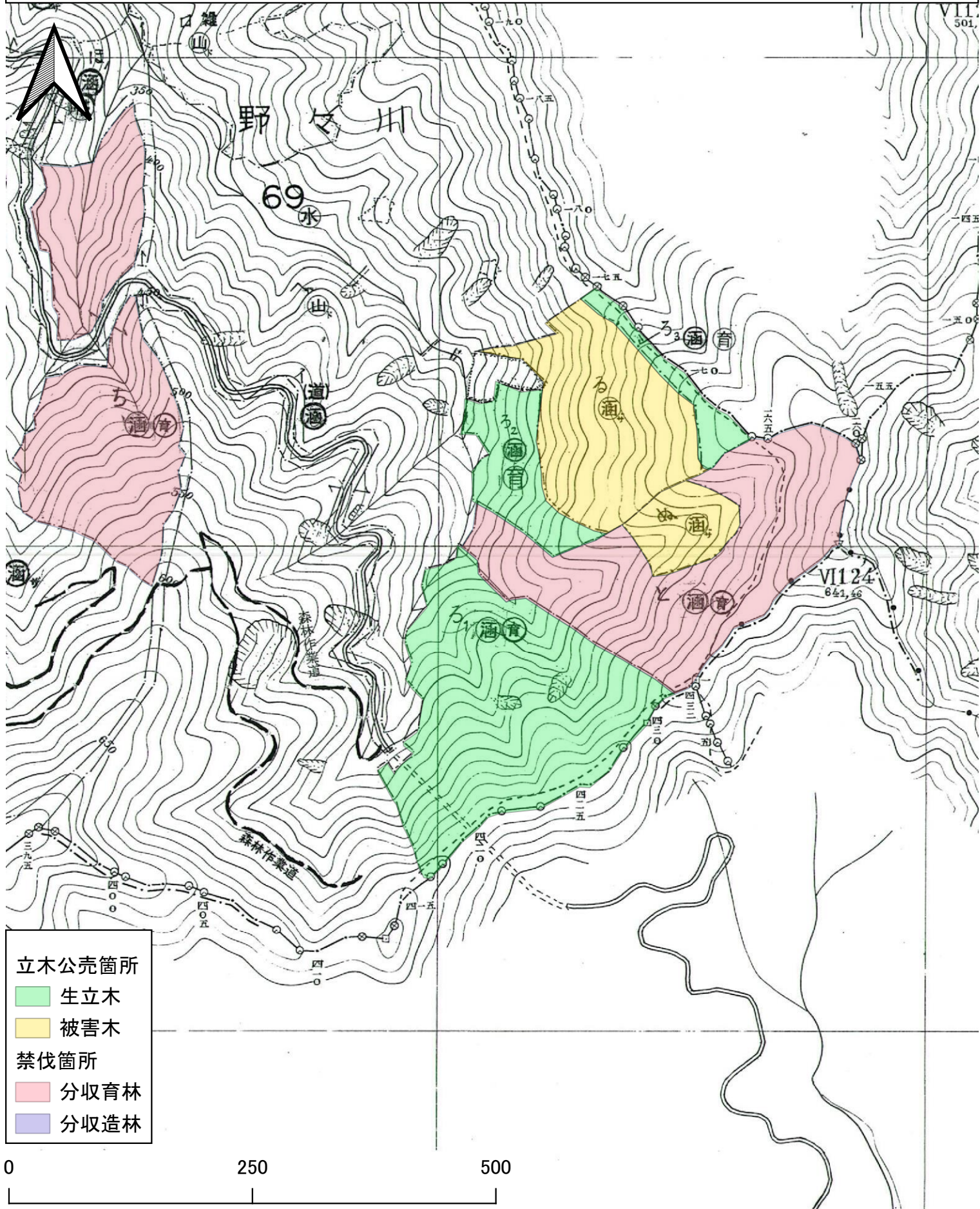
縮尺1:20,000



立木2号物件 立木公売物件箇所位置図

(所在: 日高郡日高川町 野々川国有林69ろ1、ろ2、ろ3、ぬ、る林小班)

縮尺1:5,000



立木 2 号 林内写真

(野々川国有林 6 9 ろ 1・ろ 2・ろ 3 林小班(生立木))

スギ (6 9 ろ 1)



ヒノキ (6 9 ろ 1)



(野々川国有林69ぬ・る林小班)

被害木写真



物件明細表

売払番号	国有林名	林小班	林齢	面積(ha)	樹種	品質	本数(本)	数量(m ³)	備考			
立木2号	野々川	69ろ	61	7.05	スギ	正常	5,235	2,660.78	皆伐 (生立木)			
						根曲	1,122	370.28				
						低質	718	262.33				
					小計		7,075	3,293.39				
					ヒノキ	正常	1,480	654.12				
						根曲	408	139.36				
						低質	135	51.42				
					小計		2,023	844.90				
					他L	正常						
		低質	38	21.66								
		小計		38	21.66							
		小班計		9,136	4,159.95							
		正常木計		9,136	4,159.95							
		69ろ	61	2.65	スギ	正常						皆伐 (台風被害箇所)
						根曲						
低質	2,162					788.18						
小計					2,162	788.18						
ヒノキ	正常											
	根曲											
	低質				1,656	632.05						
小計					1,656	632.05						
小班計					3,818	1,420.23						
69と	61	0.77	スギ	正常								
				根曲								
				低質	658	229.06						
			小計		658	229.06						
			被害木木計		658	229.06						
被害木木計		4,476	1,649.29									
立木2号 合計				10.47			13,612	5,809.24				

立木2号物件については、令和7年度森林計画の策定に伴い、小班名が変更されました。
物件明細表及び樹材種別一覧表は、令和6年度調査時のものを使用しているため旧小班名を記載しています。

旧小班名	新小班名
69ろ (生立木)	69ろ1
	69ろ2
	69ろ3
69ろ (被害木)	69る
69と (被害木)	69ぬ

樹 材 種 別 一 覧 表

復命書番号 : 06 - 49
林班 : 69森林事務所 : 真妻森林事務所
小班 : ろ国有林名 : 野々川
伐区 :

樹 種 名	材 種 区 分	生 被 別	態 様 区 分	品 質 区 分	胸 高 直 径	樹 高	本 数	幹 材 積	平 均 単 木 材 積	控 除 有 無
スギ山陽	一般材	生立木		正常木	8	7	1	0.02	0.020	無
					10	9	6	0.24	0.040	無
					12	12	20	1.40	0.070	無
					14	14	59	6.49	0.110	無
					16	15	173	25.95	0.150	無
					18	16	349	69.80	0.200	無
					20	17	531	132.75	0.250	無
					22	17	634	190.20	0.300	無
					24	18	678	257.64	0.380	無
					26	19	681	313.26	0.460	無
					28	19	536	284.08	0.530	無
					30	20	419	263.97	0.630	無
					32	21	349	258.26	0.740	無
					34	21	247	205.01	0.830	無
					36	21	183	168.36	0.920	無
					38	22	131	138.86	1.060	無
					40	23	88	107.36	1.220	無
					42	24	66	91.74	1.390	無
					44	24	37	55.87	1.510	無
					46	25	17	29.07	1.710	無
					48	25	13	24.05	1.850	無
					50	26	10	20.70	2.070	無
					52	26	6	13.32	2.220	無
					54	26	1	2.38	2.380	無
				品質計			5,235	2,660.78		
				根曲木	8	7	1	0.02	0.020	無
					10	9	4	0.16	0.040	無
					12	12	9	0.63	0.070	無
					14	14	51	5.61	0.110	無
					16	15	127	19.05	0.150	無
					18	16	181	36.20	0.200	無
					20	17	187	46.75	0.250	無
					22	17	177	53.10	0.300	無
					24	18	121	45.98	0.380	無
					26	19	95	43.70	0.460	無

* 態様計の胸高直径、樹高は、平均胸高直径、平均樹高である。

樹 材 種 別 一 覧 表

復命書番号： 06 - 49
林班： 69森林事務所： 真妻森林事務所
小班： 3国有林名： 野々川
伐区：

樹 種 名	材 種 区 分	生 被 別	態 様 区 分	品 質 区 分	胸 高 直 径	樹 高	本 数	幹 材 積	平 均 単 木 材 積	控 除 有 無
スギ山陽	一般材	生立木		根曲木	28	19	60	31.80	0.530	無
					30	20	41	25.83	0.630	無
					32	21	31	22.94	0.740	無
					34	21	13	10.79	0.830	無
					36	21	9	8.28	0.920	無
					38	22	7	7.42	1.060	無
					40	23	3	3.66	1.220	無
					42	24	2	2.78	1.390	無
					44	24	1	1.51	1.510	無
					48	25	1	1.85	1.850	無
					52	26	1	2.22	2.220	無
				品質計			1,122	370.28		
			態様計		26	18	6,357	3,031.06		
		生被計					6,357	3,031.06		
	材種計						6,357	3,031.06		
	低質材	生立木		低質	8	7	2	0.04	0.020	無
					10	9	8	0.32	0.040	無
					12	12	15	1.05	0.070	無
					14	14	30	3.30	0.110	無
					16	15	61	9.15	0.150	無
					18	16	91	18.20	0.200	無
					20	17	103	25.75	0.250	無
					22	17	93	27.90	0.300	無
					24	18	81	30.78	0.380	無
					26	19	77	35.42	0.460	無
					28	19	55	29.15	0.530	無
					30	20	36	22.68	0.630	無
					32	21	24	17.76	0.740	無
					34	21	19	15.77	0.830	無
					36	21	11	10.12	0.920	無
					38	22	6	6.36	1.060	無
					40	23	2	2.44	1.220	無
					42	24	2	2.78	1.390	無
					44	24	1	1.51	1.510	無
					48	25	1	1.85	1.850	無

* 態様計の胸高直径、樹高は、平均胸高直径、平均樹高である。

樹 材 種 別 一 覧 表

復命書番号 : 06 - 49
林班 : 69森林事務所 : 真妻森林事務所
小班 : 3国有林名 : 野々川
伐区 :

樹 種 名	材 種 区 分	生 被 別	態 様 区 分	品 質 区 分	胸 高 直 径	樹 高	本 数	幹 材 積	平 均 木 材 積	控 除 有 無
スギ山陽	低質材	生立木		品質計			718	262.33		
			態様計		22	17	718	262.33		
		生被計					718	262.33		
	材種計						718	262.33		
- 樹種計 -							7,075	3,293.39		
ヒノキ	一般材	生立木		正常木	12	11	3	0.21	0.070	無
					14	13	8	0.88	0.110	無
					16	15	41	6.56	0.160	無
					18	15	76	15.20	0.200	無
					20	15	147	35.28	0.240	無
					22	16	226	70.06	0.310	無
					24	16	214	77.04	0.360	無
					26	17	228	100.32	0.440	無
					28	17	179	91.29	0.510	無
					30	18	144	89.28	0.620	無
					32	18	105	72.45	0.690	無
					34	18	55	42.35	0.770	無
					36	18	25	21.50	0.860	無
					38	19	16	16.16	1.010	無
					40	20	10	11.70	1.170	無
					42	20	3	3.84	1.280	無
				品質計			1,480	654.12		
				根曲木	10	10	1	0.04	0.040	無
					12	11	2	0.14	0.070	無
					14	13	8	0.88	0.110	無
					16	15	32	5.12	0.160	無
					18	15	69	13.80	0.200	無
					20	15	57	13.68	0.240	無
					22	16	69	21.39	0.310	無
					24	16	52	18.72	0.360	無
					26	17	45	19.80	0.440	無
					28	17	33	16.83	0.510	無
					30	18	22	13.64	0.620	無
					32	18	9	6.21	0.690	無
					34	18	2	1.54	0.770	無

* 態様計の胸高直径、樹高は、平均胸高直径、平均樹高である。

樹 材 種 別 一 覧 表

復命書番号 : 06 - 49
林班 : 69森林事務所 : 真妻森林事務所
小班 : ろ国有林名 : 野々川
伐区 :

樹種名	材種区分	生被別	態様区分	品質区分	胸高直径	樹高	本数	幹材積	平均木材積	控除有無
ヒノキ	一般材	生立木		根曲木	36	18	3	2.58	0.860	無
					38	19	3	3.03	1.010	無
					50	22	1	1.96	1.960	無
				品質計			408	139.36		
			態様計		24	16	1,888	793.48		
		生被計					1,888	793.48		
	材種計						1,888	793.48		
	低質材	生立木		低質	12	11	2	0.14	0.070	無
					14	13	3	0.33	0.110	無
					16	15	9	1.44	0.160	無
					18	15	13	2.60	0.200	無
					20	15	19	4.56	0.240	無
					22	16	19	5.89	0.310	無
					24	16	24	8.64	0.360	無
					26	17	13	5.72	0.440	無
					28	17	9	4.59	0.510	無
					30	18	10	6.20	0.620	無
					32	18	4	2.76	0.690	無
					34	18	4	3.08	0.770	無
					36	18	5	4.30	0.860	無
					40	20	1	1.17	1.170	無
				品質計			135	51.42		
			態様計		24	16	135	51.42		
		生被計					135	51.42		
	材種計						135	51.42		
- 樹種計 -							2,023	844.90		
- N 計 -							9,098	4,138.29		
他L	低質材	生立木		低質	24	9	1	0.17	0.170	無
					24	10	1	0.19	0.190	無
					24	11	1	0.21	0.210	無
					24	14	1	0.28	0.280	無
					26	10	1	0.22	0.220	無
					26	12	2	0.54	0.270	無
					26	14	1	0.32	0.320	無
					26	18	1	0.42	0.420	無

* 態様計の胸高直径、樹高は、平均胸高直径、平均樹高である。

樹 材 種 別 一 覧 表

復命書番号 : 06 - 49
林班 : 69森林事務所 : 真妻森林事務所
小班 : る国有林名 : 野々川
伐区 :

樹 種 名	材 種 分	生 被 別	態 様 分	品 質 分	胸 高 直 径	樹 高	本 数	幹 材 積	平 均 木 材 積	控 除 有 無
他 L	低質材	生立木		低質	28	13	2	0.66	0.330	無
					28	14	1	0.36	0.360	無
					28	16	1	0.42	0.420	無
					28	18	1	0.48	0.480	無
					30	10	1	0.28	0.280	無
					30	16	1	0.48	0.480	無
					32	12	1	0.38	0.380	無
					32	14	1	0.46	0.460	無
					32	16	1	0.53	0.530	無
					32	17	1	0.57	0.570	無
					34	14	1	0.51	0.510	無
					34	18	1	0.68	0.680	無
					36	11	1	0.43	0.430	無
					36	15	1	0.61	0.610	無
					38	15	1	0.67	0.670	無
					40	13	2	1.24	0.620	無
					40	16	1	0.79	0.790	無
					40	20	1	1.01	1.010	無
					42	11	1	0.56	0.560	無
					42	14	1	0.74	0.740	無
					42	15	2	1.60	0.800	無
					46	13	1	0.80	0.800	無
					46	16	1	1.01	1.010	無
					50	14	1	1.00	1.000	無
					54	18	2	3.04	1.520	無
				品質計			38	21.66		
			態様計		34	14	38	21.66		
		生被計					38	21.66		
	材種計						38	21.66		
- 樹種計 -							38	21.66		
- L 計 -							38	21.66		
- 合計 -							9,136	4,159.95		

* 態様計の胸高直径、樹高は、平均胸高直径、平均樹高である。

樹材種別一覧表

復命書番号： 02 - 50
林班： 69森林事務所： 真妻森林事務所
小班： 3国有林名： 野々川
伐区：

樹種名	材種分	生被別	態様分	品質分	胸高直径	樹高	本数	幹材積	平均単木材積	控除有無
スギ山陽	低質材	被害木		低質	12	13	23	1.82	0.079	無
					14	14	23	2.50	0.109	無
					16	13	92	11.84	0.129	無
					16	14	69	9.56	0.139	無
					16	15	46	6.83	0.148	無
					16	16	69	10.93	0.158	無
					16	17	23	3.87	0.168	無
					18	14	23	3.87	0.168	無
					18	15	69	12.98	0.188	無
					18	16	69	13.66	0.198	無
					18	17	46	9.56	0.208	無
					18	18	23	5.01	0.218	無
					20	15	115	25.05	0.218	無
					20	16	46	10.93	0.238	無
					20	17	46	11.38	0.247	無
					20	18	46	12.29	0.267	無
					22	15	69	18.44	0.267	無
					22	16	23	6.60	0.287	無
					22	17	138	40.98	0.297	無
					22	18	23	7.29	0.317	無
					22	19	46	15.48	0.337	無
					22	20	46	16.39	0.356	無
					24	17	115	40.98	0.356	無
					24	19	23	9.11	0.396	無
					24	20	23	9.56	0.416	無
					26	14	23	7.74	0.337	無
					26	17	23	9.33	0.406	無
					26	18	138	60.10	0.436	無
					26	19	46	20.95	0.455	無
					26	20	46	21.86	0.475	無
					28	17	46	21.40	0.465	無
					28	18	69	34.15	0.495	無
					28	19	46	24.13	0.525	無
					28	20	46	25.04	0.544	無
					28	21	46	26.41	0.574	無

* 態様計の胸高直径、樹高は、平均胸高直径、平均樹高である。

樹材種別一覧表

復命書番号： 02 - 50
林班： 69森林事務所： 真妻森林事務所
小班： 3国有林名： 野々川
伐区：

樹種名	材種分	生被別	態様分	品質分	胸高直径	樹高	本数	幹材積	平均木材積	控除有無
スギ山陽	低質材	被害木		低質	30	18	23	12.98	0.564	無
					30	19	23	13.66	0.594	無
					30	21	46	30.05	0.653	無
					32	19	23	15.25	0.663	無
					32	21	23	16.85	0.733	無
					32	22	23	17.76	0.772	無
					34	19	23	17.08	0.743	無
					34	22	46	39.61	0.861	無
					36	18	23	17.99	0.782	無
					36	19	23	18.90	0.822	無
					36	20	23	20.03	0.871	無
				品質計			2,162	788.18		
			態様計		22	17	2,162	788.18		
		生被計					2,162	788.18		
	材種計						2,162	788.18		
- 樹種計 -							2,162	788.18		
ヒノキ	低質材	被害木		低質	14	13	46	5.01	0.109	無
					16	13	23	3.19	0.139	無
					16	14	46	6.83	0.148	無
					18	14	46	8.20	0.178	無
					18	17	23	5.24	0.228	無
					20	14	115	25.05	0.218	無
					20	15	69	16.39	0.238	無
					20	16	46	11.84	0.257	無
					20	17	23	6.15	0.267	無
					22	14	92	23.68	0.257	無
					22	15	115	31.88	0.277	無
					22	17	46	15.03	0.327	無
					24	14	23	7.06	0.307	無
					24	15	69	22.54	0.327	無
					24	16	138	49.18	0.356	無
					24	17	46	17.30	0.376	無
					24	18	46	18.67	0.406	無
					26	15	46	17.76	0.386	無
					26	16	138	57.37	0.416	無

* 態様計の胸高直径、樹高は、平均胸高直径、平均樹高である。

樹材種別一覧表

復命書番号： 02 - 51
林班： 69

森林事務所： 真妻森林事務所
小班： と

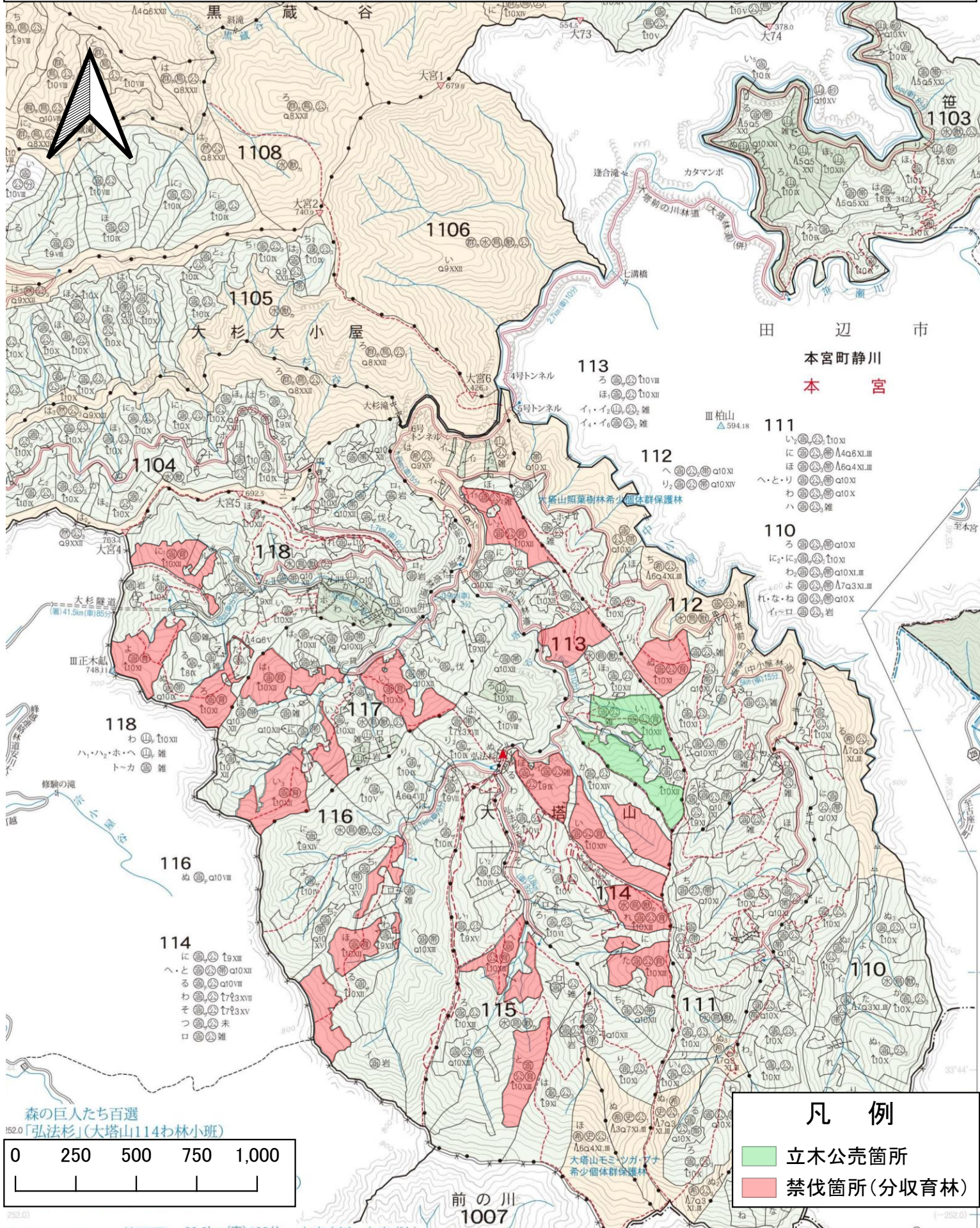
国有林名： 野々川
伐区：

樹種名	材種分	生被別	態様分	品質分	胸高直径	樹高	本数	幹材積	平均木材積	控除有無
スギ山陽	低質材	被害木		低質	12	13	7	0.53	0.076	無
					14	14	7	0.73	0.104	無
					16	13	28	3.44	0.123	無
					16	14	21	2.78	0.132	無
					16	15	14	1.98	0.141	無
					16	16	21	3.17	0.151	無
					16	17	7	1.13	0.161	無
					18	14	7	1.13	0.161	無
					18	15	21	3.77	0.180	無
					18	16	21	3.97	0.189	無
					18	17	14	2.78	0.199	無
					18	18	7	1.46	0.209	無
					20	15	35	7.28	0.208	無
					20	16	14	3.18	0.227	無
					20	17	14	3.31	0.236	無
					20	18	14	3.57	0.255	無
					22	15	21	5.36	0.255	無
					22	16	7	1.92	0.274	無
					22	17	42	11.91	0.284	無
					22	18	7	2.12	0.303	無
					22	19	14	4.50	0.321	無
					22	20	14	4.76	0.340	無
					24	17	35	11.91	0.340	無
					24	19	7	2.65	0.379	無
					24	20	7	2.78	0.397	無
					26	14	7	2.25	0.321	無
					26	17	7	2.71	0.387	無
					26	18	42	17.47	0.416	無
					26	19	14	6.09	0.435	無
					26	20	14	6.35	0.454	無
					28	17	14	6.22	0.444	無
					28	18	21	9.92	0.472	無
					28	19	14	7.01	0.501	無
					28	20	14	7.28	0.520	無
					28	21	14	7.67	0.548	無

* 態様計の胸高直径、樹高は、平均胸高直径、平均樹高である。

立木3号物件 立木公売物件位置図

所在: 田辺市本宮町 大塔山国有林113い1林小班
縮尺1:20,000



凡例	
	立木公売箇所
	禁伐箇所(分収育林)



立木3号 林内写真
(大塔山国有林 113い1 林小班)

スギ



物件明細表

売払番号	国有林名	林小班	林齢	面積(ha)	樹種	品質	本数(本)	数量(m ³)	備考
立木3号	大塔山	113い1	63	9.98	スギ	正常	9,918	4,797.52	皆伐
						根曲	2,430	800.94	
						低質	305	137.93	
						小計	12,653	5,736.39	
					ヒノキ	正常	32	12.44	
						根曲	19	5.70	
						低質	1	0.04	
					小計	52	18.18		
					他L	正常	33	13.43	
						低質			
小計	33	13.43							
立木3号 合計				9.98	総計		12,738	5,768.00	

樹 材 種 別 一 覧 表

復命書番号 : 06 - 47
林班 : 113

森林事務所 : 本宮森林事務所
小班 : い 1

国有林名 : 大塔山
伐区 :

樹 種 名	材 種 分 区	生 被 別	態 様 分 区	品 質 分 区	胸 高 直 径	樹 高	本 数	幹 材 積	平 均 単 木 材 積	控 除 有 無
スギ山陽	一般材	生立木		正常木	6	5	2	0.02	0.010	無
					8	6	1	0.02	0.020	無
					10	7	10	0.30	0.030	無
					12	8	30	1.50	0.050	無
					14	11	124	11.16	0.090	無
					16	14	294	41.16	0.140	無
					18	15	660	125.40	0.190	無
					20	16	897	215.28	0.240	無
					22	17	1,191	357.30	0.300	無
					24	18	1,296	492.48	0.380	無
					26	18	1,317	579.48	0.440	無
					28	19	1,076	570.28	0.530	無
					30	19	936	561.60	0.600	無
					32	19	662	443.54	0.670	無
					34	20	483	381.57	0.790	無
					36	20	363	319.44	0.880	無
					38	20	193	187.21	0.970	無
					40	21	145	160.95	1.110	無
					42	21	96	117.12	1.220	無
					44	21	63	83.79	1.330	無
					46	22	30	45.30	1.510	無
					48	22	11	17.93	1.630	無
					50	22	13	22.75	1.750	無
					52	23	9	17.73	1.970	無
					54	23	2	4.22	2.110	無
					56	23	2	4.50	2.250	無
					58	23	3	7.20	2.400	無
					60	23	4	10.24	2.560	無
					64	20	1	2.50	2.500	無
					68	24	1	3.35	3.350	無
					70	25	1	3.68	3.680	無
					74	26	1	4.24	4.240	無
					76	25	1	4.28	4.280	無
				品質計			9,918	4,797.52		
				根曲木	6	5	3	0.02	0.007	無

* 態様計の胸高直径、樹高は、平均胸高直径、平均樹高である。

樹 材 種 別 一 覧 表

復命書番号： 06 - 47
林班： 113

森林事務所： 本宮森林事務所
小班： い 1

国有林名： 大塔山
伐区：

樹 種 名	材 種 分	生 被 別	態 様 分	品 質 分	胸 高 直 径	樹 高	本 数	幹 材 積	平 均 木 材 積	控 除 有 無
スギ山陽	一般材	生立木		根曲木	8	6	4	0.08	0.020	無
					10	7	13	0.39	0.030	無
					12	8	47	2.35	0.050	無
					14	11	128	11.52	0.090	無
					16	14	270	37.80	0.140	無
					18	15	326	61.94	0.190	無
					20	16	354	84.96	0.240	無
					22	17	347	104.10	0.300	無
					24	18	305	115.90	0.380	無
					26	18	201	88.44	0.440	無
					28	19	157	83.21	0.530	無
					30	19	102	61.20	0.600	無
					32	19	47	31.49	0.670	無
					34	20	44	34.76	0.790	無
					36	20	39	34.32	0.880	無
					38	20	19	18.43	0.970	無
					40	21	11	12.21	1.110	無
					42	21	5	6.10	1.220	無
					44	21	4	5.32	1.330	無
					46	22	2	3.02	1.510	無
					48	22	1	1.63	1.630	無
					50	22	1	1.75	1.750	無
				品質計			2,430	800.94		
			態様計		26	18	12,348	5,598.46		
		生被計					12,348	5,598.46		
	材種計						12,348	5,598.46		
	低質材	生立木		低質	6	5	1	0.01	0.010	無
					8	6	2	0.04	0.020	無
					10	7	1	0.03	0.030	無
					12	8	10	0.50	0.050	無
					14	11	20	1.80	0.090	無
					16	14	14	1.96	0.140	無
					18	15	26	4.94	0.190	無
					20	16	28	6.72	0.240	無
					22	17	32	9.60	0.300	無

* 態様計の胸高直径、樹高は、平均胸高直径、平均樹高である。

樹材種別一覧表

復命書番号： 06 - 47
林班： 113

森林事務所： 本宮森林事務所
小班： い 1

国有林名： 大塔山
伐区：

樹種名	材種分	生被別	態様分	品質分	胸高直径	樹高	本数	幹材積	平均木材積	控除有無
スギ山陽	低質材	生立木		低質	24	18	25	9.50	0.380	無
					26	18	32	14.08	0.440	無
					28	19	32	16.96	0.530	無
					30	19	20	12.00	0.600	無
					32	19	20	13.40	0.670	無
					34	20	11	8.69	0.790	無
					36	20	13	11.44	0.880	無
					38	20	7	6.79	0.970	無
					40	21	5	5.55	1.110	無
					42	21	1	1.22	1.220	無
					48	22	1	1.63	1.630	無
					52	23	2	3.94	1.970	無
					56	23	1	2.25	2.250	無
					80	26	1	4.88	4.880	無
				品質計			305	137.93		
			態様計		26	17	305	137.93		
		生被計					305	137.93		
	材種計						305	137.93		
- 樹種計 -							12,653	5,736.39		
ヒノキ	一般材	生立木		正常木	18	13	2	0.34	0.170	無
					18	14	1	0.18	0.180	無
					18	16	1	0.21	0.210	無
					20	13	1	0.20	0.200	無
					20	14	1	0.22	0.220	無
					22	13	1	0.24	0.240	無
					22	14	4	1.04	0.260	無
					22	17	1	0.33	0.330	無
					22	18	1	0.35	0.350	無
					24	13	1	0.29	0.290	無
					24	14	4	1.24	0.310	無
					24	15	1	0.33	0.330	無
					24	16	2	0.72	0.360	無
					24	17	1	0.38	0.380	無
					26	14	1	0.36	0.360	無
					26	15	1	0.39	0.390	無

* 態様計の胸高直径、樹高は、平均胸高直径、平均樹高である。

樹 材 種 別 一 覧 表

復命書番号 : 06 - 47
林班 : 113

森林事務所 : 本宮森林事務所
小班 : い 1

国有林名 : 大塔山
伐区 :

樹 種 名	材 種 分	生 被 別	態 様 分	品 質 分	胸 高 直 径	樹 高	本 数	幹 材 積	平 均 木 材 積	控 除 有 無
ヒノキ	一般材	生立木		正常木	26	16	3	1.26	0.420	無
					28	15	1	0.44	0.440	無
					28	17	1	0.51	0.510	無
					32	15	1	0.57	0.570	無
					32	18	1	0.69	0.690	無
					54	21	1	2.15	2.150	無
				品質計			32	12.44		
				根曲木	16	10	1	0.10	0.100	無
					16	12	1	0.12	0.120	無
					16	14	1	0.15	0.150	無
					18	12	1	0.15	0.150	無
					18	14	1	0.18	0.180	無
					20	11	1	0.17	0.170	無
					20	14	2	0.44	0.220	無
					22	12	1	0.22	0.220	無
					22	14	1	0.26	0.260	無
					22	16	1	0.31	0.310	無
					24	18	1	0.41	0.410	無
					26	14	1	0.36	0.360	無
					26	15	1	0.39	0.390	無
					26	16	2	0.84	0.420	無
					26	17	1	0.44	0.440	無
					28	17	1	0.51	0.510	無
					32	17	1	0.65	0.650	無
				品質計			19	5.70		
			態様計		24	15	51	18.14		
		生被計					51	18.14		
	材種計						51	18.14		
	低質材	生立木		低質	10	10	1	0.04	0.040	無
				品質計			1	0.04		
			態様計		10	10	1	0.04		
		生被計					1	0.04		
	材種計						1	0.04		
- 樹種計 -							52	18.18		
- N 計 -							12,705	5,754.57		

* 態様計の胸高直径、樹高は、平均胸高直径、平均樹高である。

樹 材 種 別 一 覧 表

復命書番号 : 06 - 47
林班 : 113森林事務所 : 本宮森林事務所
小班 : い 1国有林名 : 大塔山
伐区 :

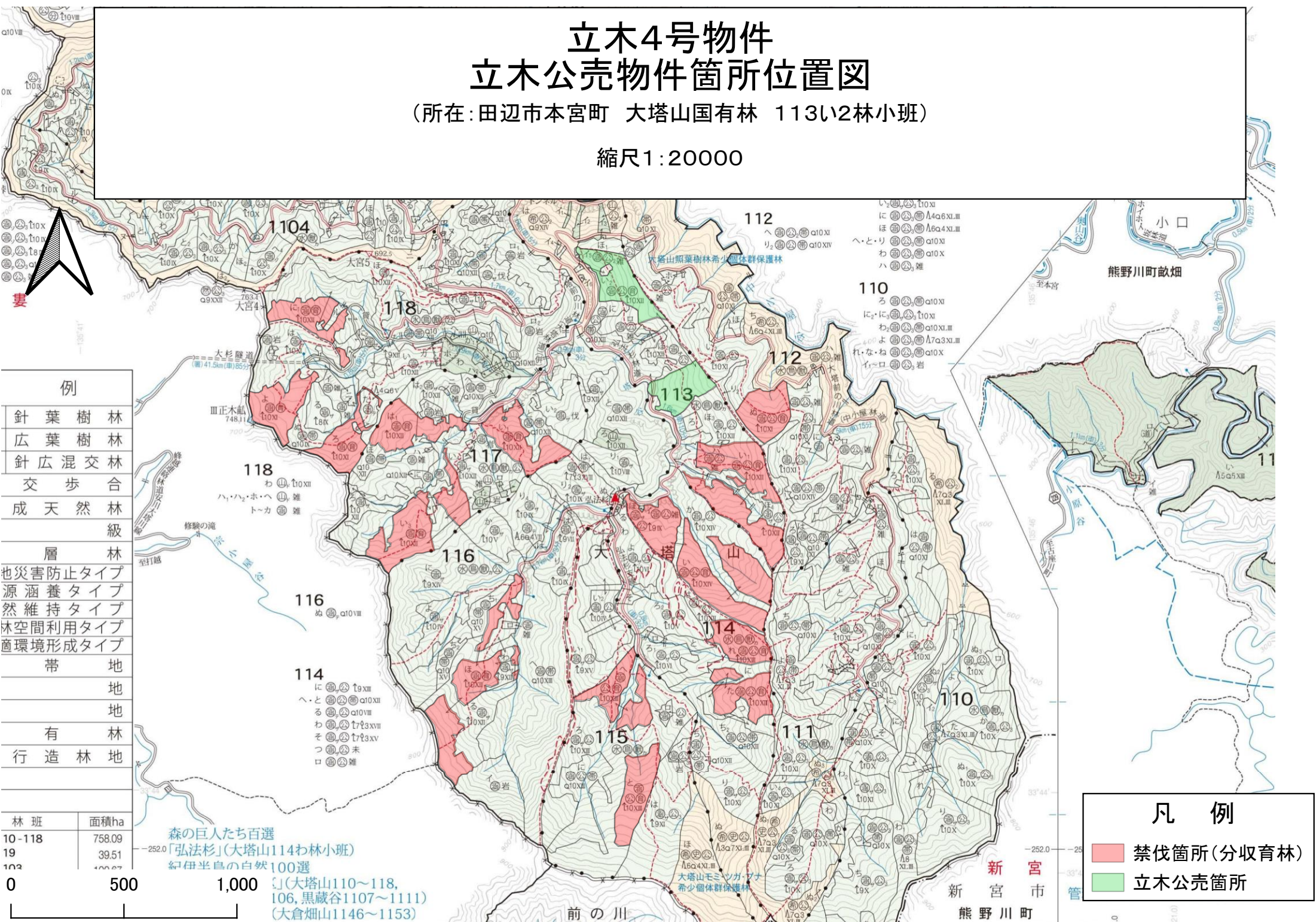
樹 種 名	材 種 分	生 被 別	態 様 分	品 質 分	胸 高 直 径	樹 高	本 数	幹 材 積	平 均 木 材 積	控 除 有 無
他 L	一般材	生立木		正常木	18	14	1	0.17	0.170	無
					18	16	1	0.19	0.190	無
					20	12	2	0.34	0.170	無
					20	14	1	0.20	0.200	無
					22	12	2	0.40	0.200	無
					22	13	1	0.22	0.220	無
					22	14	1	0.24	0.240	無
					22	16	2	0.56	0.280	無
					24	10	1	0.19	0.190	無
					24	14	2	0.56	0.280	無
					24	15	1	0.30	0.300	無
					24	16	1	0.32	0.320	無
					26	13	1	0.29	0.290	無
					26	14	2	0.64	0.320	無
					26	15	1	0.34	0.340	無
					26	18	1	0.42	0.420	無
					28	16	1	0.42	0.420	無
					28	18	1	0.48	0.480	無
					30	14	1	0.41	0.410	無
					30	15	1	0.44	0.440	無
					30	16	2	0.96	0.480	無
					30	18	1	0.54	0.540	無
					32	16	1	0.53	0.530	無
					40	16	1	0.79	0.790	無
					44	16	1	0.93	0.930	無
					46	15	1	0.94	0.940	無
					52	20	1	1.61	1.610	無
				品質計			33	13.43		
			態様計		28	15	33	13.43		
		生被計					33	13.43		
	材種計						33	13.43		
- 樹種計 -							33	13.43		
- L 計 -							33	13.43		
- 合計 -							12,738	5,768.00		

* 態様計の胸高直径、樹高は、平均胸高直径、平均樹高である。

立木4号物件 立木公売物件箇所位置図

(所在:田辺市本宮町 大塔山国有林 113い2林小班)

縮尺1:20000



例

針葉樹林
広葉樹林
針広混交林
交歩合
成天然林
級
層林
也災害防止タイプ
源涵養タイプ
然維持タイプ
林空間利用タイプ
商環境形成タイプ
帯地
地
地
有林
行造林地

林班	面積ha
10-118	758.09
19	39.51
103	100.07
0	500
	1,000

森の巨人たち百選
「弘法杉」(大塔山114わ林小班)
紀伊半島の自然100選
〇(大塔山110~118,
106, 黒蔵谷1107~1111)
(大倉畑山1146~1153)

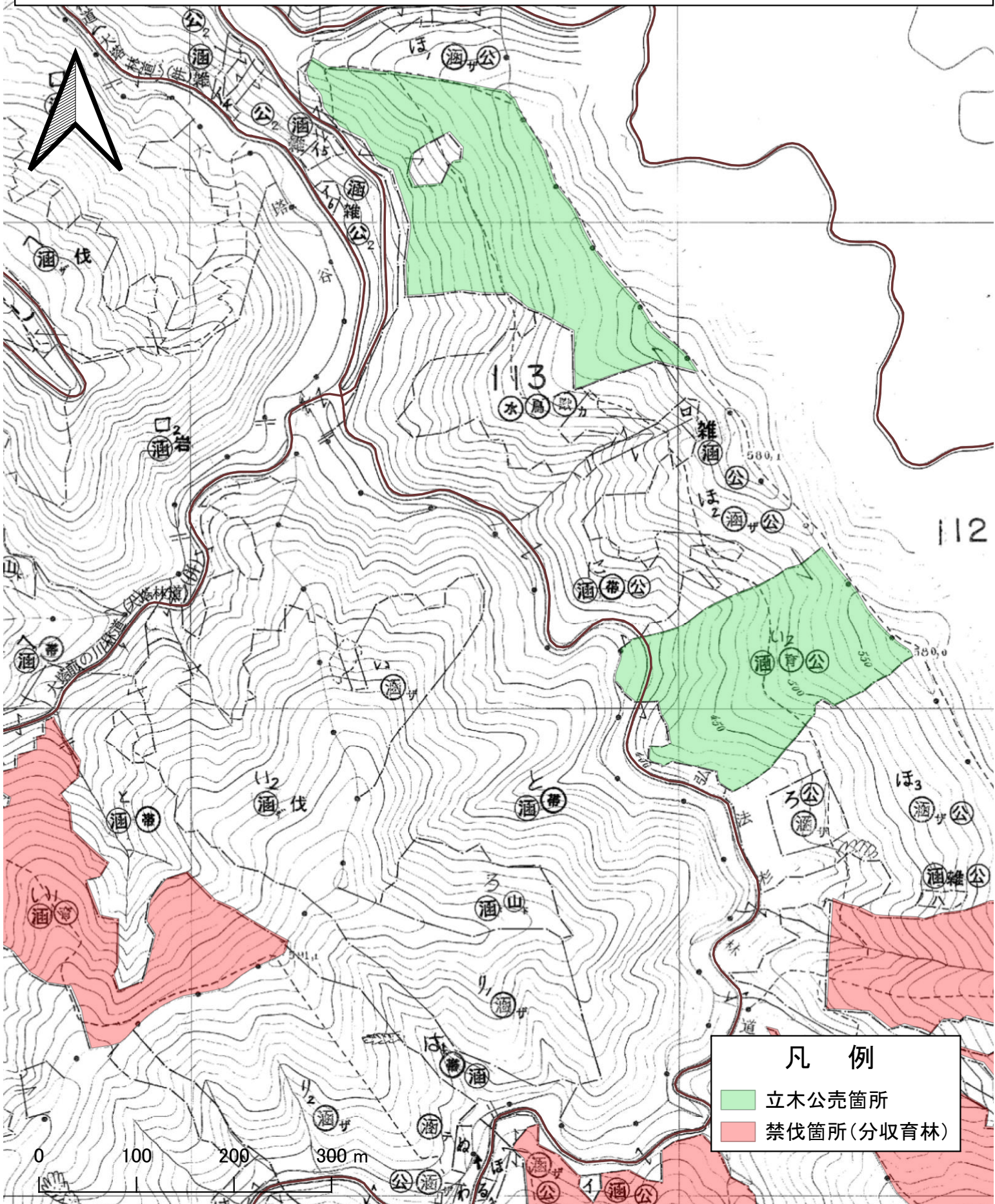
凡例

■	禁伐箇所(分収育林)
■	立木公売箇所

立木4号物件 立木公売物件箇所位置図

(所在: 田辺市本宮町 大塔山国有林 113い2林小班)

縮尺1:5000



凡例

- 立木公売箇所
- 禁伐箇所(分収育林)

立木4号 林内写真
(大塔山国有林 1 1 3 い 2 林小班)

スギ



樹 材 種 別 一 覧 表

復命書番号： 07 - 58
林班： 113森林事務所： 本宮森林事務所
小班： い 2国有林名： 大塔山
伐区：

樹 種 名	材 種 区 分	生 被 別	態 様 区 分	品 質 区 分	胸 高 直 径	樹 高	本 数	幹 材 積	平 均 単 木 材 積	控 除 有 無
スギ山陽	一般材	生立木		正常木	6	4	6	0.04	0.007	無
					8	6	7	0.14	0.020	無
					10	8	35	1.05	0.030	無
					12	10	145	8.70	0.060	無
					14	11	392	35.28	0.090	無
					16	13	771	100.23	0.130	無
					18	15	1,097	208.43	0.190	無
					20	16	1,483	355.92	0.240	無
					22	17	1,493	447.90	0.300	無
					24	17	1,418	510.48	0.360	無
					26	18	1,152	506.88	0.440	無
					28	18	852	426.00	0.500	無
					30	19	705	423.00	0.600	無
					32	20	413	293.23	0.710	無
					34	21	265	219.95	0.830	無
					36	22	182	174.72	0.960	無
					38	23	120	133.20	1.110	無
					40	24	69	87.63	1.270	無
					42	25	47	68.15	1.450	無
					44	25	29	45.82	1.580	無
					46	25	23	39.33	1.710	無
					48	26	12	23.04	1.920	無
					50	26	5	10.35	2.070	無
					52	26	5	11.10	2.220	無
					56	24	1	2.35	2.350	無
					56	26	1	2.55	2.550	無
					56	27	1	2.64	2.640	無
				品質計			10,729	4,138.11		
				根曲木	6	4	3	0.02	0.007	無
					8	6	5	0.10	0.020	無
					10	8	30	0.90	0.030	無
					12	10	141	8.46	0.060	無
					14	11	287	25.83	0.090	無
					16	13	393	51.09	0.130	無
					18	15	345	65.55	0.190	無

* 態様計の胸高直径、樹高は、平均胸高直径、平均樹高である。

樹 材 種 別 一 覧 表

復命書番号 : 07 - 58
林班 : 113森林事務所 : 本宮森林事務所
小班 : い 2国有林名 : 大塔山
伐区 :

樹 種 名	材 種 分	生 被 別	態 様 分	品 質 分	胸 高 直 径	樹 高	本 数	幹 材 積	平 均 木 材 積	控 除 有 無
スギ山陽	一般材	生立木		根曲木	20	16	343	82.32	0.240	無
					22	17	226	67.80	0.300	無
					24	17	168	60.48	0.360	無
					26	18	108	47.52	0.440	無
					28	18	59	29.50	0.500	無
					30	19	44	26.40	0.600	無
					32	20	24	17.04	0.710	無
					34	21	10	8.30	0.830	無
					36	22	7	6.72	0.960	無
					38	23	4	4.44	1.110	無
					40	24	2	2.54	1.270	無
					42	25	2	2.90	1.450	無
					44	25	1	1.58	1.580	無
				品質計			2,202	509.49		
			態様計		22	16	12,931	4,647.60		
		生被計					12,931	4,647.60		
	材種計						12,931	4,647.60		
	低質材	生立木		低質	8	6	1	0.02	0.020	無
					10	8	6	0.18	0.030	無
					12	10	14	0.84	0.060	無
					14	11	11	0.99	0.090	無
					16	13	13	1.69	0.130	無
					18	15	30	5.70	0.190	無
					20	16	21	5.04	0.240	無
					22	17	25	7.50	0.300	無
					24	17	19	6.84	0.360	無
					26	18	17	7.48	0.440	無
					28	18	16	8.00	0.500	無
					30	19	13	7.80	0.600	無
					32	20	8	5.68	0.710	無
					34	21	5	4.15	0.830	無
					36	22	3	2.88	0.960	無
					38	23	1	1.11	1.110	無
					40	24	2	2.54	1.270	無
					42	25	1	1.45	1.450	無

* 態様計の胸高直径、樹高は、平均胸高直径、平均樹高である。

樹 材 種 別 一 覧 表

復命書番号 : 07 - 58
林班 : 113森林事務所 : 本宮森林事務所
小班 : い 2国有林名 : 大塔山
伐区 :

樹種名	材種区分	生被別	態様区分	品質区分	胸高直径	樹高	本数	幹材積	平均単木材積	控除有無
スギ山陽	低質材	生立木		低質	50	26	1	2.07	2.070	無
				品質計			207	71.96		
			態様計		22	16	207	71.96		
		生被計					207	71.96		
	材種計						207	71.96		
- 樹種計 -							13,138	4,719.56		
ヒノキ	一般材	生立木		正常木	12	7	1	0.04	0.040	無
					18	12	2	0.30	0.150	無
					24	16	1	0.36	0.360	無
					24	18	1	0.41	0.410	無
					26	12	1	0.30	0.300	無
					26	14	1	0.36	0.360	無
					26	18	1	0.47	0.470	無
					28	9	1	0.25	0.250	無
					28	15	1	0.44	0.440	無
					28	17	1	0.51	0.510	無
					30	15	1	0.50	0.500	無
					32	11	1	0.40	0.400	無
					34	14	1	0.59	0.590	無
					34	17	1	0.73	0.730	無
					34	19	1	0.82	0.820	無
					36	15	1	0.70	0.700	無
				品質計			17	7.18		
				根曲木	6	5	1	0.01	0.010	無
					8	4	1	0.01	0.010	無
					22	15	1	0.28	0.280	無
					24	18	1	0.41	0.410	無
					26	12	1	0.30	0.300	無
				品質計			5	1.01		
			態様計		24	13	22	8.19		
		生被計					22	8.19		
	材種計						22	8.19		
	低質材	生立木		低質	30	10	1	0.32	0.320	無
				品質計			1	0.32		
			態様計		30	10	1	0.32		

* 態様計の胸高直径、樹高は、平均胸高直径、平均樹高である。

樹 材 種 別 一 覧 表

復命書番号 : 07 - 58
林班 : 113森林事務所 : 本宮森林事務所
小班 : い 2国有林名 : 大塔山
伐区 :

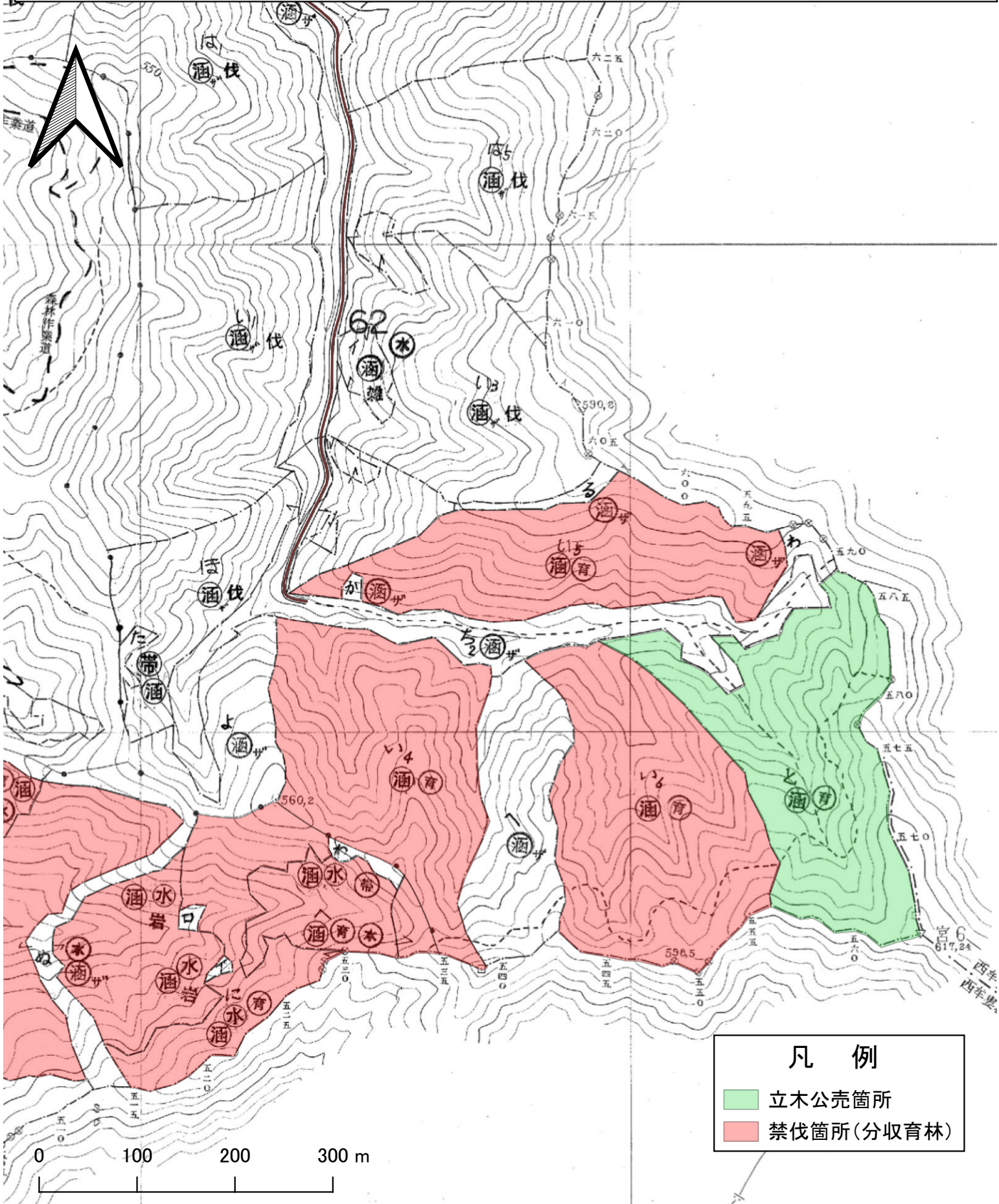
樹種名	材種区分	生被別	態様区分	品質区分	胸高直径	樹高	本数	幹材積	平均木材積	控除有無
ヒノキ	低質材	生被計					1	0.32		
	材種計						1	0.32		
- 樹種計 -							23	8.51		
アカマツ山陽	一般材	生立木		正常木	64	23	1	2.97	2.970	無
				品質計			1	2.97		
			態様計		64	23	1	2.97		
		生被計					1	2.97		
	材種計						1	2.97		
- 樹種計 -							1	2.97		
- N 計 -							13,162	4,731.04		
他L	低質材	生立木		低質	18	8	1	0.10	0.100	無
					18	12	1	0.14	0.140	無
					20	7	1	0.10	0.100	無
					20	8	2	0.22	0.110	無
					20	9	1	0.13	0.130	無
					20	10	3	0.42	0.140	無
					20	12	1	0.17	0.170	無
					22	9	4	0.60	0.150	無
					22	10	1	0.17	0.170	無
					22	12	3	0.60	0.200	無
					22	13	1	0.22	0.220	無
					22	16	2	0.56	0.280	無
					24	6	1	0.11	0.110	無
					24	7	1	0.13	0.130	無
					24	8	2	0.30	0.150	無
					24	9	1	0.17	0.170	無
					24	12	1	0.23	0.230	無
					24	14	1	0.28	0.280	無
					26	10	2	0.44	0.220	無
					26	12	1	0.27	0.270	無
					30	7	1	0.19	0.190	無
					30	9	1	0.25	0.250	無
					30	10	1	0.28	0.280	無
					30	12	1	0.34	0.340	無
					30	14	1	0.41	0.410	無

* 態様計の胸高直径、樹高は、平均胸高直径、平均樹高である。

立木5号物件 立木公売物件箇所位置図

(所在: 西牟婁郡すさみ町 宮城川国有林 62と林小班)

縮尺1:5000



立木 5 号 林内写真
(宮城川国有林 6 2 と林小班)

スギ



ヒノキ



樹 材 種 別 一 覧 表

復命書番号 : 07 - 66
林班 : 62森林事務所 : 西牟婁森林事務所
小班 : と国有林名 : 宮城川
伐区 :

樹 種 名	材 種 区 分	生 被 別	態 様 区 分	品 質 区 分	胸 高 直 径	樹 高	本 数	幹 材 積	平 均 単 木 材 積	控 除 有 無
スギ山陽	一般材	生立木		正常木	6	6	1	0.01	0.010	無
					14	12	6	0.54	0.090	無
					16	12	73	8.76	0.120	無
					18	13	206	32.96	0.160	無
					20	13	383	76.60	0.200	無
					22	14	487	121.75	0.250	無
					24	14	545	158.05	0.290	無
					26	15	497	178.92	0.360	無
					28	16	425	187.00	0.440	無
					30	16	312	156.00	0.500	無
					32	17	209	125.40	0.600	無
					34	17	133	89.11	0.670	無
					36	17	99	74.25	0.750	無
					38	17	74	60.68	0.820	無
					40	18	43	41.28	0.960	無
					42	18	36	37.44	1.040	無
					44	19	16	19.20	1.200	無
					46	20	12	16.44	1.370	無
					48	21	5	7.75	1.550	無
					50	21	1	1.67	1.670	無
					50	25	1	1.99	1.990	無
					52	24	2	4.10	2.050	無
					52	26	1	2.22	2.220	無
					54	22	1	2.02	2.020	無
					54	25	1	2.29	2.290	無
					54	26	1	2.38	2.380	無
					56	24	1	2.35	2.350	無
					58	22	1	2.30	2.300	無
					58	24	1	2.51	2.510	無
				品質計			3,573	1,415.97		
				根曲木	12	12	3	0.21	0.070	無
					14	12	17	1.53	0.090	無
					16	12	77	9.24	0.120	無
					18	13	143	22.88	0.160	無
					20	13	168	33.60	0.200	無

* 態様計の胸高直径、樹高は、平均胸高直径、平均樹高である。

樹 材 種 別 一 覧 表

復命書番号： 07 - 66
林班： 62森林事務所： 西牟婁森林事務所
小班： と国有林名： 宮城川
伐区：

樹 種 名	材 種 分	生 被 別	態 様 分	品 質 分	胸 高 直 径	樹 高	本 数	幹 材 積	平 均 木 材 積	控 除 有 無
スギ山陽	一般材	生立木		根曲木	22	14	158	39.50	0.250	無
					24	14	141	40.89	0.290	無
					26	15	88	31.68	0.360	無
					28	16	78	34.32	0.440	無
					30	16	42	21.00	0.500	無
					32	17	25	15.00	0.600	無
					34	17	13	8.71	0.670	無
					36	17	8	6.00	0.750	無
					38	17	3	2.46	0.820	無
					40	18	2	1.92	0.960	無
					42	18	3	3.12	1.040	無
					44	19	2	2.40	1.200	無
					46	20	1	1.37	1.370	無
				品質計			972	275.83		
			態様計		26	15	4,545	1,691.80		
		生被計					4,545	1,691.80		
	材種計						4,545	1,691.80		
	低質材	生立木		低質	8	6	1	0.02	0.020	無
					12	12	3	0.21	0.070	無
					14	12	9	0.81	0.090	無
					16	12	28	3.36	0.120	無
					18	13	26	4.16	0.160	無
					20	13	39	7.80	0.200	無
					22	14	28	7.00	0.250	無
					24	14	31	8.99	0.290	無
					26	15	22	7.92	0.360	無
					28	16	20	8.80	0.440	無
					30	16	12	6.00	0.500	無
					32	17	2	1.20	0.600	無
					34	17	4	2.68	0.670	無
					36	17	4	3.00	0.750	無
					38	17	3	2.46	0.820	無
					40	18	4	3.84	0.960	無
					42	18	2	2.08	1.040	無
					44	19	1	1.20	1.200	無

* 態様計の胸高直径、樹高は、平均胸高直径、平均樹高である。

樹 材 種 別 一 覧 表

復命書番号： 07 - 66
林班： 62森林事務所： 西牟婁森林事務所
小班： と国有林名： 宮城川
伐区：

樹 種 名	材 種 分	生 被 別	態 様 区 分	品 質 区 分	胸 高 直 径	樹 高	本 数	幹 材 積	平 均 木 材 積	控 除 有 無
スギ山陽	低質材	生立木		品質計			239	71.53		
			態様計		22	14	239	71.53		
		生被計					239	71.53		
	材種計						239	71.53		
- 樹種計 -							4,784	1,763.33		
ヒノキ	一般材	生立木		正常木	8	10	1	0.03	0.030	無
					10	11	1	0.05	0.050	無
					12	11	6	0.42	0.070	無
					14	12	32	3.20	0.100	無
					16	13	96	13.44	0.140	無
					18	14	223	40.14	0.180	無
					20	14	330	72.60	0.220	無
					22	15	382	106.96	0.280	無
					24	15	388	128.04	0.330	無
					26	15	341	132.99	0.390	無
					28	16	255	122.40	0.480	無
					30	16	184	99.36	0.540	無
					32	17	103	66.95	0.650	無
					34	17	58	42.34	0.730	無
					36	18	32	27.52	0.860	無
					38	18	11	10.45	0.950	無
					40	18	3	3.12	1.040	無
					42	18	1	1.14	1.140	無
					44	16	1	1.09	1.090	無
				品質計			2,448	872.24		
				根曲木	8	10	2	0.06	0.030	無
					10	11	2	0.10	0.050	無
					12	11	10	0.70	0.070	無
					14	12	48	4.80	0.100	無
					16	13	90	12.60	0.140	無
					18	14	115	20.70	0.180	無
					20	14	113	24.86	0.220	無
					22	15	99	27.72	0.280	無
					24	15	76	25.08	0.330	無
					26	15	55	21.45	0.390	無

* 態様計の胸高直径、樹高は、平均胸高直径、平均樹高である。

樹 材 種 別 一 覧 表

復命書番号 : 07 - 66
林班 : 62森林事務所 : 西牟婁森林事務所
小班 : と国有林名 : 宮城川
伐区 :

樹 種 名	材 種 区 分	生 被 別	態 様 区 分	品 質 区 分	胸 高 直 径	樹 高	本 数	幹 材 積	平 均 単 木 材 積	控 除 有 無
ヒノキ	一般材	生立木		根曲木	28	16	35	16.80	0.480	無
					30	16	18	9.72	0.540	無
					32	17	7	4.55	0.650	無
					34	17	1	0.73	0.730	無
					36	18	2	1.72	0.860	無
					38	18	2	1.90	0.950	無
				品質計			675	173.49		
			態様計		22	15	3,123	1,045.73		
		生被計					3,123	1,045.73		
	材種計						3,123	1,045.73		
	低質材	生立木		低質	6	6	1	0.01	0.010	無
					8	10	1	0.03	0.030	無
					12	11	4	0.28	0.070	無
					14	12	8	0.80	0.100	無
					16	13	12	1.68	0.140	無
					18	14	21	3.78	0.180	無
					20	14	33	7.26	0.220	無
					22	15	27	7.56	0.280	無
					24	15	24	7.92	0.330	無
					26	15	18	7.02	0.390	無
					28	16	15	7.20	0.480	無
					30	16	8	4.32	0.540	無
					32	17	3	1.95	0.650	無
					34	17	1	0.73	0.730	無
				品質計			176	50.54		
			態様計		22	14	176	50.54		
		生被計					176	50.54		
	材種計						176	50.54		
- 樹種計 -							3,299	1,096.27		
アカマツ山陽	低質材	生立木		低質	56	18	1	1.80	1.800	無
					56	22	1	2.20	2.200	無
				品質計			2	4.00		
			態様計		56	20	2	4.00		
		生被計					2	4.00		
	材種計						2	4.00		

* 態様計の胸高直径、樹高は、平均胸高直径、平均樹高である。

樹材種別一覧表

復命書番号： 07 - 66
林班： 62森林事務所： 西牟婁森林事務所
小班： と国有林名： 宮城川
伐区：

樹種名	材種分	生被別	態様分	品質分	胸高直径	樹高	本数	幹材積	平均木材積	控除有無
- 樹種計 -							2	4.00		
モミ	低質材	生立木		低質	28	15	1	0.49	0.490	無
				品質計			1	0.49		
			態様計		28	15	1	0.49		
		生被計					1	0.49		
	材種計						1	0.49		
- 樹種計 -							1	0.49		
- N 計 -							8,086	2,864.09		
他L	低質材	生立木	他L	低質	18	12	1	0.14	0.140	無
					20	8	1	0.11	0.110	無
					20	13	1	0.19	0.190	無
					22	12	2	0.40	0.200	無
					22	16	1	0.28	0.280	無
					24	12	1	0.23	0.230	無
					24	18	1	0.37	0.370	無
					26	12	1	0.27	0.270	無
					26	14	1	0.32	0.320	無
					26	16	1	0.37	0.370	無
					28	16	1	0.42	0.420	無
					30	15	1	0.44	0.440	無
					32	16	2	1.06	0.530	無
					36	18	1	0.75	0.750	無
					42	20	1	1.10	1.100	無
				品質計			17	6.45		
			態様計		26	14	17	6.45		
		生被計					17	6.45		
	材種計						17	6.45		
- 樹種計 -							17	6.45		
- L 計 -							17	6.45		
- 合計 -							8,103	2,870.54		

* 態様計の胸高直径、樹高は、平均胸高直径、平均樹高である。