

3号物件内訳表

林名区分：分収育林

伐採方法：皆伐

国有林名	林小班	面積 (ha)	林齢	樹種	本数 (本)	材積 (m ³)
大悲山	3い2	4.04	67	スギ	3,088	1,747.36
				ヒノキ	961	380.08
				アカマツ	1	0.81
				その他L	5	1.44
合計		4.04			4,055	2,129.69

4号物件内訳表

林名区分：分収育林

伐採方法：皆伐

国有林名	林小班	面積 (ha)	林齢	樹種	本数 (本)	材積 (m ³)
大悲山	3は	4.19	66	スギ	3,495	1,591.50
				ヒノキ	662	315.13
				アカマツ	6	5.30
				モミ	16	11.33
				ブナ	1	0.14
				ナラ	1	0.20
				サクラ	1	0.59
				その他L	38	8.21
合計		4.19			4,220	1,932.40

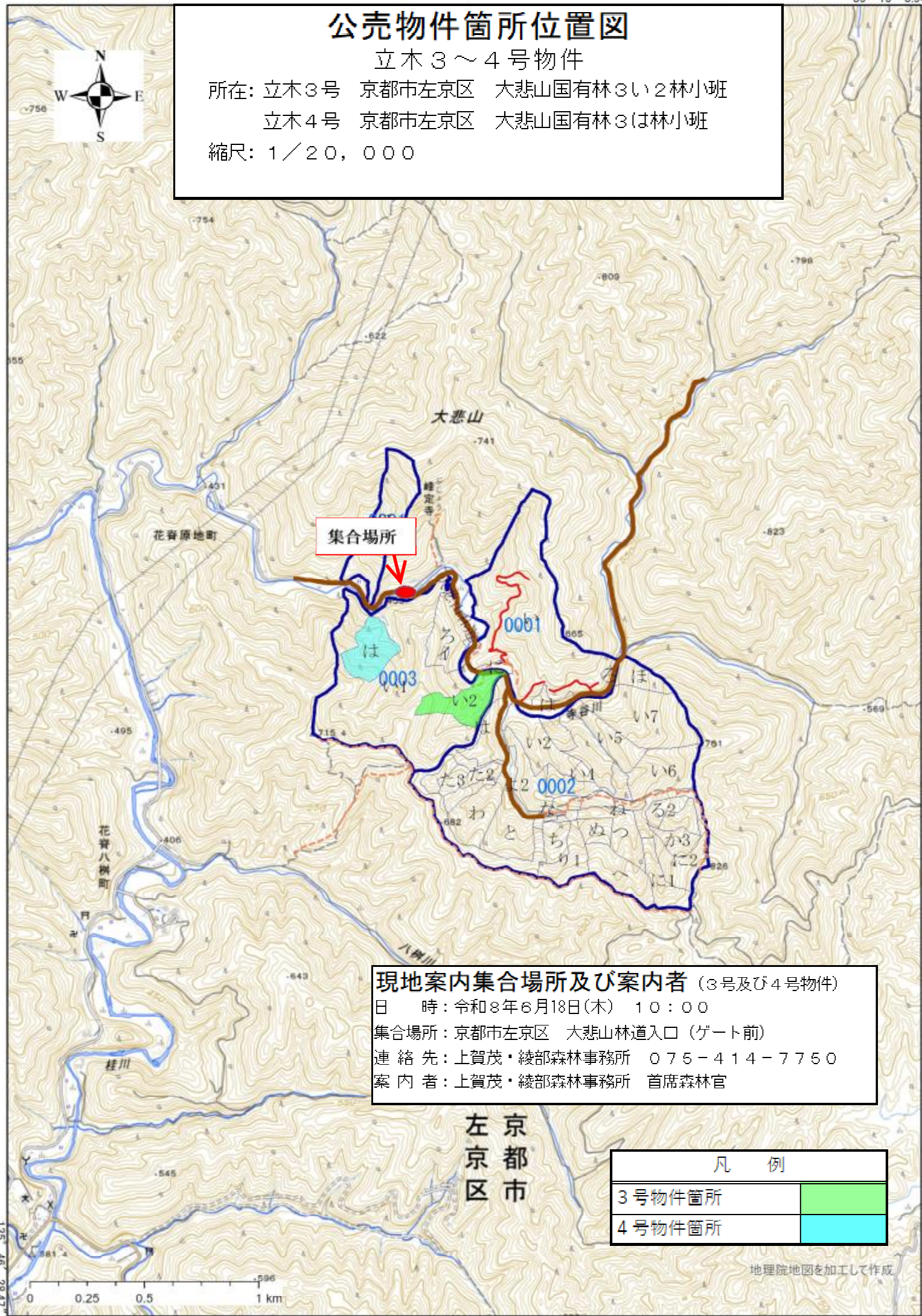
公売物件箇所位置図

立木3～4号物件

所在: 立木3号 京都市左京区 大悲山国有林3い2林小班

立木4号 京都市左京区 大悲山国有林3は林小班

縮尺: 1/20,000



現地案内集合場所及び案内者 (3号及び4号物件)
 日 時: 令和8年6月18日(木) 10:00
 集合場所: 京都市左京区 大悲山林道入口 (ゲート前)
 連絡先: 上賀茂・綾部森林事務所 075-414-7750
 案内者: 上賀茂・綾部森林事務所 首席森林官

京都市
左京区

凡 例	
3号物件箇所	
4号物件箇所	

地理院地図を加工して作成

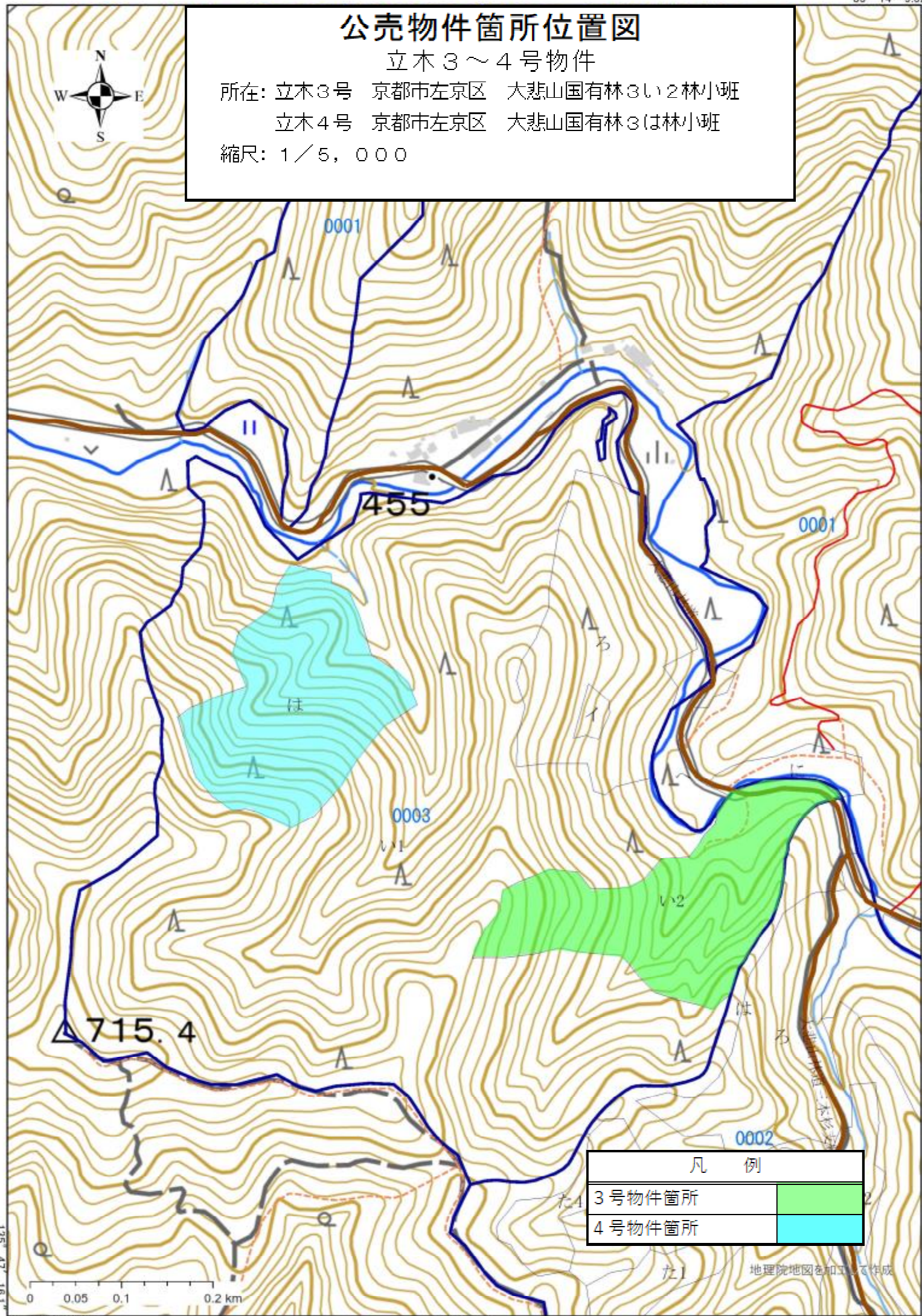
公売物件箇所位置図

立木3～4号物件

所在: 立木3号 京都市左京区 大悲山国有林3い2林小班

立木4号 京都市左京区 大悲山国有林3は林小班

縮尺: 1/5,000



凡 例	
3号物件箇所	
4号物件箇所	

地理院地図を加工して作成

公売物件現況写真

3号物件

所在：京都市左京区 大悲山国有林 3い2 林小班
スギ林分



ヒノキ林分



立木3号

樹材種別一覧表

1 頁

京都大阪森林管理事務所

復命書番号： 06 - 14
林班： 3森林事務所： 上賀茂森林事務所
小班： い 2国有林名： 大悲山
伐区：

樹種名	材種分	生被別	態様分	品質分	胸高直径	樹高	本数	幹材積	平均木材積	控除有無
スギ山陽	一般材	生立木		正常木	8	6	2	0.04	0.020	無
					10	7	7	0.21	0.030	無
					12	9	15	0.75	0.050	無
					14	11	51	4.59	0.090	無
					16	12	65	7.80	0.120	無
					18	14	117	19.89	0.170	無
					20	14	179	37.59	0.210	無
					22	15	202	54.54	0.270	無
					24	15	218	67.58	0.310	無
					26	16	221	86.19	0.390	無
					28	17	210	98.70	0.470	無
					30	18	224	127.68	0.570	無
					32	18	176	112.64	0.640	無
					34	19	152	114.00	0.750	無
					36	21	107	98.44	0.920	無
					38	22	79	83.74	1.060	無
					40	22	68	79.56	1.170	無
					42	22	39	49.92	1.280	無
					44	22	43	59.77	1.390	無
					46	23	33	51.81	1.570	無
					48	24	14	24.78	1.770	無
					50	24	8	15.28	1.910	無
					52	24	12	24.60	2.050	無
					54	24	5	11.00	2.200	無
					56	24	2	4.70	2.350	無
					58	24	5	12.55	2.510	無
					60	24	2	5.34	2.670	無
					62	25	2	5.90	2.950	無
					64	25	2	6.26	3.130	無
					66	25	3	9.93	3.310	無
					68	26	2	7.26	3.630	無
					70	26	1	3.83	3.830	無
				品質計			2,266	1,286.87		
				根曲木	6	5	2	0.02	0.010	無
					8	6	5	0.10	0.020	無

* 態様計の胸高直径、樹高は、平均胸高直径、平均樹高である。

立木3号

樹材種別一覧表

2 頁

京都大阪森林管理事務所

復命書番号： 06 - 14
林班： 3森林事務所： 上賀茂森林事務所
小班： い 2国有林名： 大悲山
伐区：

樹種名	材種分	生被別	態様分	品質分	胸高直径	樹高	本数	幹材積	平均木材積	控除有無
スギ山陽	一般材	生立木		根曲木	10	7	6	0.18	0.030	無
					12	9	26	1.30	0.050	無
					14	11	38	3.42	0.090	無
					16	12	62	7.44	0.120	無
					18	14	54	9.18	0.170	無
					20	14	66	13.86	0.210	無
					22	15	56	15.12	0.270	無
					24	15	53	16.43	0.310	無
					26	16	50	19.50	0.390	無
					28	17	39	18.33	0.470	無
					30	18	29	16.53	0.570	無
					32	18	28	17.92	0.640	無
					34	19	17	12.75	0.750	無
					36	21	17	15.64	0.920	無
					38	22	5	5.30	1.060	無
					40	22	7	8.19	1.170	無
					42	22	6	7.68	1.280	無
					44	22	3	4.17	1.390	無
					46	23	4	6.28	1.570	無
					58	24	1	2.51	2.510	無
					60	24	1	2.67	2.670	無
					64	25	1	3.13	3.130	無
					72	26	1	4.03	4.030	無
					76	27	1	4.62	4.620	無
				品質計			578	216.30		
			態様計		28	17	2,844	1,503.17		
		生被計					2,844	1,503.17		
	材種計						2,844	1,503.17		
	低質材	生立木		低質	8	6	1	0.02	0.020	無
					10	7	2	0.06	0.030	無
					12	9	3	0.15	0.050	無
					14	11	2	0.18	0.090	無
					16	12	1	0.12	0.120	無
					18	14	4	0.68	0.170	無
					20	14	5	1.05	0.210	無

* 態様計の胸高直径、樹高は、平均胸高直径、平均樹高である。

立木3号

樹材種別一覧表

復命書番号： 06 - 14
林班： 3森林事務所： 上賀茂森林事務所
小班： い 2国有林名： 大悲山
伐区：

樹種名	材種分	生被別	態様分	品質分	胸高直径	樹高	本数	幹材積	平均木材積	控除有無
スギ山陽	低質材	生立木		低質	22	15	8	2.16	0.270	無
					24	15	10	3.10	0.310	無
					26	16	11	4.29	0.390	無
					28	17	11	5.17	0.470	無
					30	18	21	11.97	0.570	無
					32	18	20	12.80	0.640	無
					34	19	20	15.00	0.750	無
					36	21	24	22.08	0.920	無
					38	22	11	11.66	1.060	無
					40	22	24	28.08	1.170	無
					42	22	7	8.96	1.280	無
					44	22	10	13.90	1.390	無
					46	23	14	21.98	1.570	無
					48	24	8	14.16	1.770	無
					50	24	2	3.82	1.910	無
					52	24	4	8.20	2.050	無
					54	24	5	11.00	2.200	無
					56	24	4	9.40	2.350	無
					58	24	2	5.02	2.510	無
					60	24	5	13.35	2.670	無
					62	25	1	2.95	2.950	無
					64	25	2	6.26	3.130	無
					66	25	2	6.62	3.310	無
				品質計			244	244.19		
			態様計		36	20	244	244.19		
		生被計					244	244.19		
	材種計						244	244.19		
一樹種計一							3,088	1,747.36		
ヒノキ	一般材	生立木		正常木	6	5	1	0.01	0.010	無
					10	7	1	0.03	0.030	無
					12	9	1	0.05	0.050	無
					14	11	3	0.27	0.090	無
					16	12	15	1.80	0.120	無
					18	12	25	3.75	0.150	無
					20	13	49	9.80	0.200	無

* 態様計の胸高直径、樹高は、平均胸高直径、平均樹高である。

立木3号

樹材種別一覧表

復命書番号： 06 - 14
林班： 3森林事務所： 上賀茂森林事務所
小班： い 2国有林名： 大悲山
伐区：

樹種名	材種分	生被別	態様分	品質分	胸高直径	樹高	本数	幹材積	平均木材積	控除有無
ヒノキ	一般材	生立木		正常木	22	13	54	12.96	0.240	無
					24	14	102	31.62	0.310	無
					26	14	100	36.00	0.360	無
					28	15	78	34.32	0.440	無
					30	16	69	37.26	0.540	無
					32	16	44	26.84	0.610	無
					34	17	21	15.33	0.730	無
					36	17	11	8.91	0.810	無
					38	17	1	0.89	0.890	無
					40	18	6	6.24	1.040	無
					44	18	2	2.48	1.240	無
					52	19	1	1.79	1.790	無
				品質計			584	230.35		
				根曲木	8	6	1	0.02	0.020	無
					10	7	1	0.03	0.030	無
					12	9	1	0.05	0.050	無
					14	11	5	0.45	0.090	無
					16	12	10	1.20	0.120	無
					18	12	16	2.40	0.150	無
					20	13	26	5.20	0.200	無
					22	13	37	8.88	0.240	無
					24	14	33	10.23	0.310	無
					26	14	27	9.72	0.360	無
					28	15	20	8.80	0.440	無
					30	16	16	8.64	0.540	無
					32	16	7	4.27	0.610	無
					34	17	3	2.19	0.730	無
					36	17	3	2.43	0.810	無
					38	17	2	1.78	0.890	無
				品質計			208	66.29		
			態様計		24	14	792	296.64		
		生被計					792	296.64		
	材種計						792	296.64		
	低質材	生立木		低質	16	12	1	0.12	0.120	無
					18	12	1	0.15	0.150	無

* 態様計の胸高直径、樹高は、平均胸高直径、平均樹高である。

立木3号

樹材種別一覧表

復命書番号： 06 - 14
林班： 3森林事務所： 上賀茂森林事務所
小班： い 2国有林名： 大悲山
伐区：

樹種名	材種分	生被別	態様分	品質分	胸高直径	樹高	本数	幹材積	平均木材積	控除有無
ヒノキ	低質材	生立木		低質	20	13	9	1.80	0.200	無
					22	13	12	2.88	0.240	無
					24	14	18	5.58	0.310	無
					26	14	29	10.44	0.360	無
					28	15	20	8.80	0.440	無
					30	16	24	12.96	0.540	無
					32	16	24	14.64	0.610	無
					34	17	12	8.76	0.730	無
					36	17	10	8.10	0.810	無
					38	17	3	2.67	0.890	無
					40	18	4	4.16	1.040	無
					42	18	1	1.14	1.140	無
					44	18	1	1.24	1.240	無
				品質計			169	83.44		
			態様計		28	15	169	83.44		
		生被計					169	83.44		
	材種計						169	83.44		
－樹種計－							961	380.08		
アカマツ山陽	一般材	生立木		根曲木	42	14	1	0.81	0.810	無
				品質計			1	0.81		
			態様計		42	14	1	0.81		
		生被計					1	0.81		
	材種計						1	0.81		
－樹種計－							1	0.81		
－N計－							4,050	2,128.25		
他L	低質材	生立木		低質	12	10	1	0.06	0.060	無
					20	12	1	0.17	0.170	無
					22	13	1	0.22	0.220	無
					24	13	1	0.25	0.250	無
					42	14	1	0.74	0.740	無
				品質計			5	1.44		
			態様計		24	12	5	1.44		
		生被計					5	1.44		
	材種計						5	1.44		
－樹種計－							5	1.44		

* 態様計の胸高直径、樹高は、平均胸高直径、平均樹高である。

公売物件現況写真

4号物件

所在：京都市左京区 大悲山国有林 3は林小班
スギ林分



ヒノキ林分



立木4号

樹材種別一覧表

1 頁

京都大阪森林管理事務所

復命書番号： 06 - 16
林班： 3森林事務所： 上賀茂森林事務所
小班： は国有林名： 大悲山
伐区：

樹種名	材種分	生被別	態様分	品質分	胸高直径	樹高	本数	幹材積	平均単木材積	控除有無
スギ山陽	一般材	生立木		正常木	6	6	8	0.08	0.010	無
					8	6	15	0.30	0.020	無
					10	7	32	0.96	0.030	無
					12	9	51	2.55	0.050	無
					14	10	44	3.52	0.080	無
					16	12	71	8.52	0.120	無
					18	14	81	13.77	0.170	無
					20	14	129	27.09	0.210	無
					22	15	149	40.23	0.270	無
					24	16	199	65.67	0.330	無
					26	16	175	68.25	0.390	無
					28	17	145	68.15	0.470	無
					30	17	144	76.32	0.530	無
					32	18	93	59.52	0.640	無
					34	18	75	53.25	0.710	無
					36	19	68	56.44	0.830	無
					38	20	39	37.83	0.970	無
					40	21	43	47.73	1.110	無
					42	22	30	38.40	1.280	無
					44	23	24	34.80	1.450	無
					46	24	17	27.88	1.640	無
					48	24	14	24.78	1.770	無
					50	26	2	4.14	2.070	無
					52	28	9	21.51	2.390	無
					54	30	4	11.00	2.750	無
					58	26	1	2.71	2.710	無
					60	27	2	6.00	3.000	無
					64	28	1	3.50	3.500	無
					66	25	1	3.31	3.310	無
					72	28	1	4.34	4.340	無
				品質計			1,667	812.55		
				根曲木	6	6	4	0.04	0.010	無
					8	6	59	1.18	0.020	無
					10	7	116	3.48	0.030	無
					12	9	114	5.70	0.050	無

* 態様計の胸高直径、樹高は、平均胸高直径、平均樹高である。

立木4号

樹材種別一覧表

復命書番号： 06 - 16
林班： 3森林事務所： 上賀茂森林事務所
小班： は国有林名： 大悲山
伐区：

樹種名	材種分	生被別	態様分	品質分	胸高直径	樹高	本数	幹材積	平均単木材積	控除有無
スギ山陽	一般材	生立木		根曲木	14	10	127	10.16	0.080	無
					16	12	121	14.52	0.120	無
					18	14	124	21.08	0.170	無
					20	14	125	26.25	0.210	無
					22	15	98	26.46	0.270	無
					24	16	89	29.37	0.330	無
					26	16	76	29.64	0.390	無
					28	17	39	18.33	0.470	無
					30	17	49	25.97	0.530	無
					32	18	17	10.88	0.640	無
					34	18	9	6.39	0.710	無
					36	19	6	4.98	0.830	無
					38	20	6	5.82	0.970	無
					40	21	3	3.33	1.110	無
					42	22	2	2.56	1.280	無
					44	23	1	1.45	1.450	無
					48	24	1	1.77	1.770	無
					56	28	1	2.74	2.740	無
				品質計			1,187	252.10		
			態様計		24	15	2,854	1,064.65		
		生被計					2,854	1,064.65		
	材種計						2,854	1,064.65		
	低質材	生立木		低質	10	7	4	0.12	0.030	無
					12	9	2	0.10	0.050	無
					14	10	2	0.16	0.080	無
					16	12	3	0.36	0.120	無
					18	14	8	1.36	0.170	無
					20	14	8	1.68	0.210	無
					22	15	14	3.78	0.270	無
					24	16	38	12.54	0.330	無
					26	16	57	22.23	0.390	無
					28	17	56	26.32	0.470	無
					30	17	78	41.34	0.530	無
					32	18	59	37.76	0.640	無
					34	18	51	36.21	0.710	無

* 態様計の胸高直径、樹高は、平均胸高直径、平均樹高である。

立木4号

樹材種別一覧表

復命書番号： 06 - 16
林班： 3森林事務所： 上賀茂森林事務所
小班： は国有林名： 大悲山
伐区：

樹種名	材種分	生被別	態様分	品質分	胸高直径	樹高	本数	幹材積	平均単木材積	控除有無
スギ山陽	低質材	生立木		低質	36	19	54	44.82	0.830	無
					38	20	40	38.80	0.970	無
					40	21	44	48.84	1.110	無
					42	22	28	35.84	1.280	無
					44	23	29	42.05	1.450	無
					46	24	21	34.44	1.640	無
					48	24	17	30.09	1.770	無
					50	26	11	22.77	2.070	無
					52	28	7	16.73	2.390	無
					54	30	7	19.25	2.750	無
					56	27	1	2.64	2.640	無
					64	26	1	3.25	3.250	無
					64	27	1	3.37	3.370	無
				品質計			641	526.85		
			態様計		34	19	641	526.85		
		生被計					641	526.85		
	材種計						641	526.85		
一樹種計一							3,495	1,591.50		
ヒノキ	一般材	生立木		正常木	6	6	4	0.04	0.010	無
					8	8	2	0.04	0.020	無
					10	9	4	0.16	0.040	無
					12	10	3	0.18	0.060	無
					14	12	8	0.80	0.100	無
					16	13	13	1.82	0.140	無
					18	13	16	2.72	0.170	無
					20	14	35	7.70	0.220	無
					22	14	43	11.18	0.260	無
					24	15	51	16.83	0.330	無
					26	15	57	22.23	0.390	無
					28	16	48	23.04	0.480	無
					30	16	47	25.38	0.540	無
					32	16	32	19.52	0.610	無
					34	17	24	17.52	0.730	無
					36	17	23	18.63	0.810	無
					38	17	12	10.68	0.890	無

* 態様計の胸高直径、樹高は、平均胸高直径、平均樹高である。

立木4号

樹材種別一覧表

復命書番号： 06 - 16
林班： 3森林事務所： 上賀茂森林事務所
小班： は国有林名： 大悲山
伐区：

樹種名	材種分	生被別	態様分	品質分	胸高直径	樹高	本数	幹材積	平均単木材積	控除有無
ヒノキ	一般材	生立木		正常木	40	18	12	12.48	1.040	無
					42	19	7	8.47	1.210	無
					44	19	3	3.96	1.320	無
					46	19	2	2.86	1.430	無
					48	21	1	1.73	1.730	無
					52	24	1	2.32	2.320	無
				品質計			448	210.29		
				根曲木	6	6	1	0.01	0.010	無
					10	9	5	0.20	0.040	無
					12	10	7	0.42	0.060	無
					14	12	6	0.60	0.100	無
					16	13	6	0.84	0.140	無
					18	13	2	0.34	0.170	無
					20	14	13	2.86	0.220	無
					22	14	9	2.34	0.260	無
					24	15	15	4.95	0.330	無
					26	15	8	3.12	0.390	無
					28	16	4	1.92	0.480	無
					30	16	8	4.32	0.540	無
					32	16	1	0.61	0.610	無
					34	17	2	1.46	0.730	無
					36	17	1	0.81	0.810	無
					40	18	2	2.08	1.040	無
					42	19	2	2.42	1.210	無
				品質計			92	29.30		
			態様計		26	15	540	239.59		
		生被計					540	239.59		
	材種計						540	239.59		
	低質材	生立木		低質	10	9	2	0.08	0.040	無
					14	12	1	0.10	0.100	無
					16	13	1	0.14	0.140	無
					20	14	4	0.88	0.220	無
					22	14	6	1.56	0.260	無
					24	15	6	1.98	0.330	無
					26	15	16	6.24	0.390	無

* 態様計の胸高直径、樹高は、平均胸高直径、平均樹高である。

立木4号

樹材種別一覧表

復命書番号： 06 - 16
林班： 3森林事務所： 上賀茂森林事務所
小班： は国有林名： 大悲山
伐区：

樹種名	材種分	生被別	態様分	品質分	胸高直径	樹高	本数	幹材積	平均単木材積	控除有無
ヒノキ	低質材	生立木		低質	28	16	8	3.84	0.480	無
					30	16	18	9.72	0.540	無
					32	16	14	8.54	0.610	無
					34	17	8	5.84	0.730	無
					36	17	18	14.58	0.810	無
					38	17	7	6.23	0.890	無
					40	18	6	6.24	1.040	無
					44	19	4	5.28	1.320	無
					46	19	3	4.29	1.430	無
				品質計			122	75.54		
			態様計		30	16	122	75.54		
		生被計					122	75.54		
	材種計						122	75.54		
一樹種計一							662	315.13		
アカマツ山陽	一般材	生立木		正常木	38	12	1	0.57	0.570	無
					40	19	1	1.00	1.000	無
				品質計			2	1.57		
				根曲木	34	14	1	0.54	0.540	無
					42	17	1	0.98	0.980	無
					44	17	1	1.07	1.070	無
				品質計			3	2.59		
			態様計		38	16	5	4.16		
		生被計					5	4.16		
	材種計						5	4.16		
	低質材	生立木		低質	44	18	1	1.14	1.140	無
				品質計			1	1.14		
			態様計		44	18	1	1.14		
		生被計					1	1.14		
	材種計						1	1.14		
一樹種計一							6	5.30		
モミ	一般材	生立木		正常木	24	13	1	0.32	0.320	無
					36	16	1	0.83	0.830	無
					60	25	1	3.31	3.310	無
				品質計			3	4.46		
				根曲木	16	11	1	0.13	0.130	無

* 態様計の胸高直径、樹高は、平均胸高直径、平均樹高である。

立木4号

樹材種別一覧表

復命書番号： 06 - 16
林班： 3森林事務所： 上賀茂森林事務所
小班： は国有林名： 大悲山
伐区：

樹種名	材種分	生被別	態様分	品質分	胸高直径	樹高	本数	幹材積	平均単木材積	控除有無
モミ	一般材	生立木		根曲木	18	12	1	0.17	0.170	無
					20	13	1	0.23	0.230	無
					22	11	1	0.23	0.230	無
					22	12	1	0.25	0.250	無
					24	13	1	0.32	0.320	無
					28	13	1	0.42	0.420	無
					30	13	1	0.48	0.480	無
					34	13	1	0.61	0.610	無
					44	17	1	1.28	1.280	無
					46	18	1	1.47	1.470	無
				品質計			11	5.59		
			態様計		32	14	14	10.05		
		生被計					14	10.05		
	材種計						14	10.05		
	低質材	生立木		低質	22	10	1	0.21	0.210	無
					40	17	1	1.07	1.070	無
				品質計			2	1.28		
			態様計		32	14	2	1.28		
		生被計					2	1.28		
	材種計						2	1.28		
－樹種計－							16	11.33		
－N計－							4,179	1,923.26		
ブナ	低質材	生立木		低質	18	12	1	0.14	0.140	無
				品質計			1	0.14		
			態様計		18	12	1	0.14		
		生被計					1	0.14		
	材種計						1	0.14		
－樹種計－							1	0.14		
ナラ	低質材	生立木		低質	22	12	1	0.20	0.200	無
				品質計			1	0.20		
			態様計		22	12	1	0.20		
		生被計					1	0.20		
	材種計						1	0.20		
－樹種計－							1	0.20		
サクラ	低質材	生立木		低質	34	16	1	0.59	0.590	無

* 態様計の胸高直径、樹高は、平均胸高直径、平均樹高である。

復命書番号： 06 - 16
林班： 3森林事務所： 上賀茂森林事務所
小班： は国有林名： 大悲山
伐区：

樹種名	材種分	生被別	態様分	品質分	胸高直径	樹高	本数	幹材積	平均単木材積	控除有無
サクラ	低質材	生立木		品質計			1	0.59		
			態様計		34	16	1	0.59		
		生被計					1	0.59		
	材種計						1	0.59		
－樹種計－							1	0.59		
他L	低質材	生立木		低質	18	8	1	0.10	0.100	無
					18	9	1	0.11	0.110	無
					18	10	5	0.60	0.120	無
					18	11	3	0.39	0.130	無
					18	12	10	1.40	0.140	無
					20	11	1	0.16	0.160	無
					20	12	2	0.34	0.170	無
					20	13	1	0.19	0.190	無
					20	14	1	0.20	0.200	無
					20	15	1	0.22	0.220	無
					22	12	2	0.40	0.200	無
					22	13	1	0.22	0.220	無
					24	12	2	0.46	0.230	無
					24	14	1	0.28	0.280	無
					26	14	2	0.64	0.320	無
					26	15	2	0.68	0.340	無
					28	13	1	0.33	0.330	無
					60	15	1	1.49	1.490	無
				品質計			38	8.21		
			態様計		22	12	38	8.21		
		生被計					38	8.21		
	材種計						38	8.21		
－樹種計－							38	8.21		
－L計－							41	9.14		
－合計－							4,220	1,932.40		

* 態様計の胸高直径、樹高は、平均胸高直径、平均樹高である。