

1号物件内訳表

林名区分：分収育林

伐採方法：皆伐

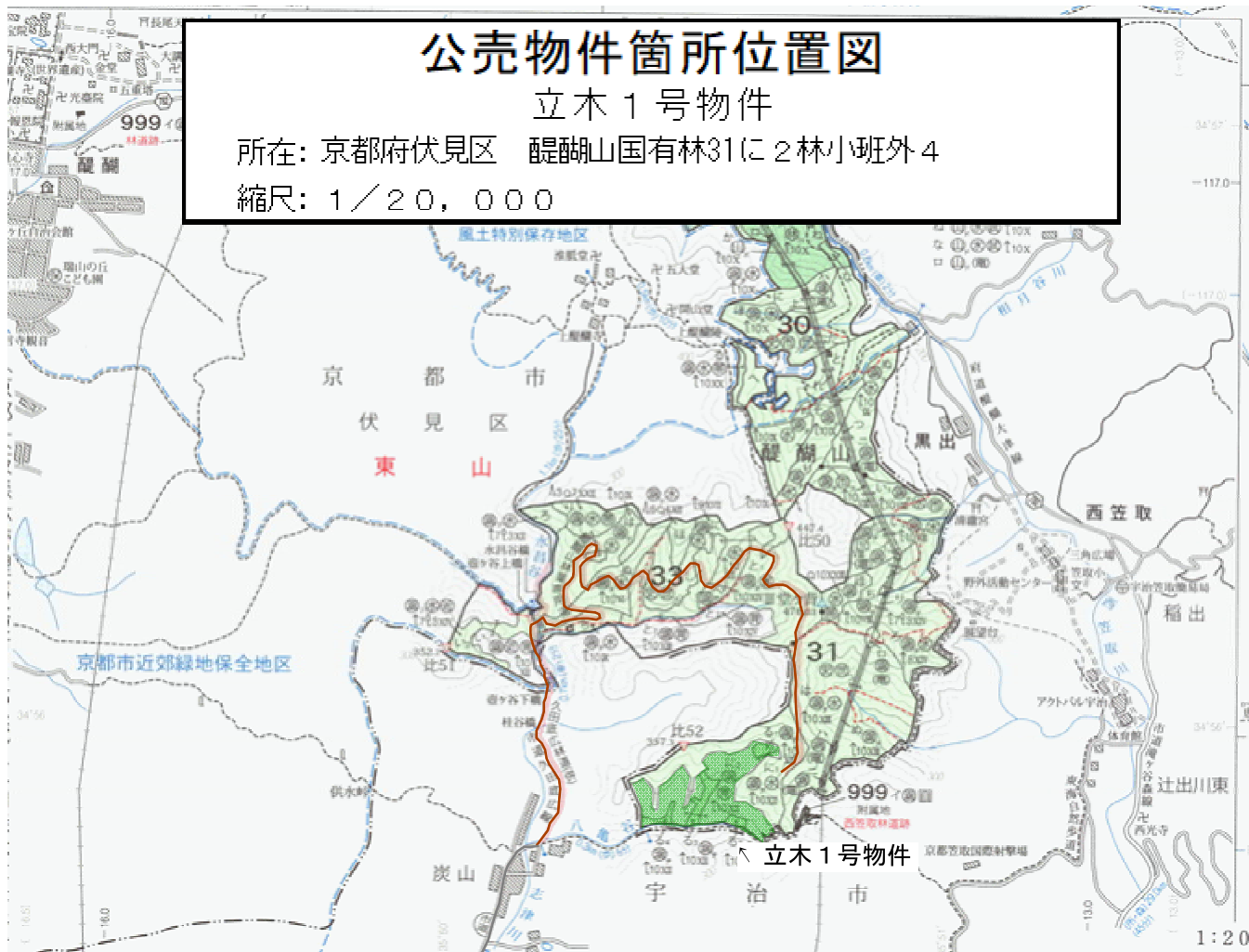
国有林名	林小班	面積 (ha)	林齢	樹種	本数 (本)	材積 (m³)	
醍醐山	31に2	5.40	64	スギ	1,136	893.61	
				ヒノキ	4,305	1,870.35	
				アカマツ	5	7.67	
				サクラ	1	0.28	
				その他L	22	7.17	
				小班計	5,469	2,779.08	
	31る1 (台風被害箇所)	0.21	64	スギ	29	23.80	
				ヒノキ	60	31.14	
				小班計	89	54.94	
	31る2 (台風被害箇所)	0.21	64	スギ	30	27.35	
				ヒノキ	6	3.62	
				小班計	36	30.97	
	31る3 (台風被害箇所)	0.46	64	スギ	208	191.19	
				ヒノキ	134	61.41	
				小班計	342	252.60	
	31る4 (台風被害箇所)	0.28	64	スギ	150	108.41	
				ヒノキ	29	12.76	
				小班計	179	121.17	
	合計		6.56			6,115	3,238.76

公売物件箇所位置図

立木 1号物件

所在: 京都府伏見区 醍醐山国有林31に2林小班外4

縮尺: 1/20,000



現地案内集合場所及び案内者

日 時: 令和8年6月19日(金) 10:00

集合場所: 宇治市木幡平尾13-1 ローソン宇治木幡平尾店 駐車場

連絡先: 東山・木津森林事務所 075-414-7749

案内者: 東山・木津森林事務所 首席森林官

出典: 国土地理院ウェブサイト

<https://maps.gsi.go.jp/>

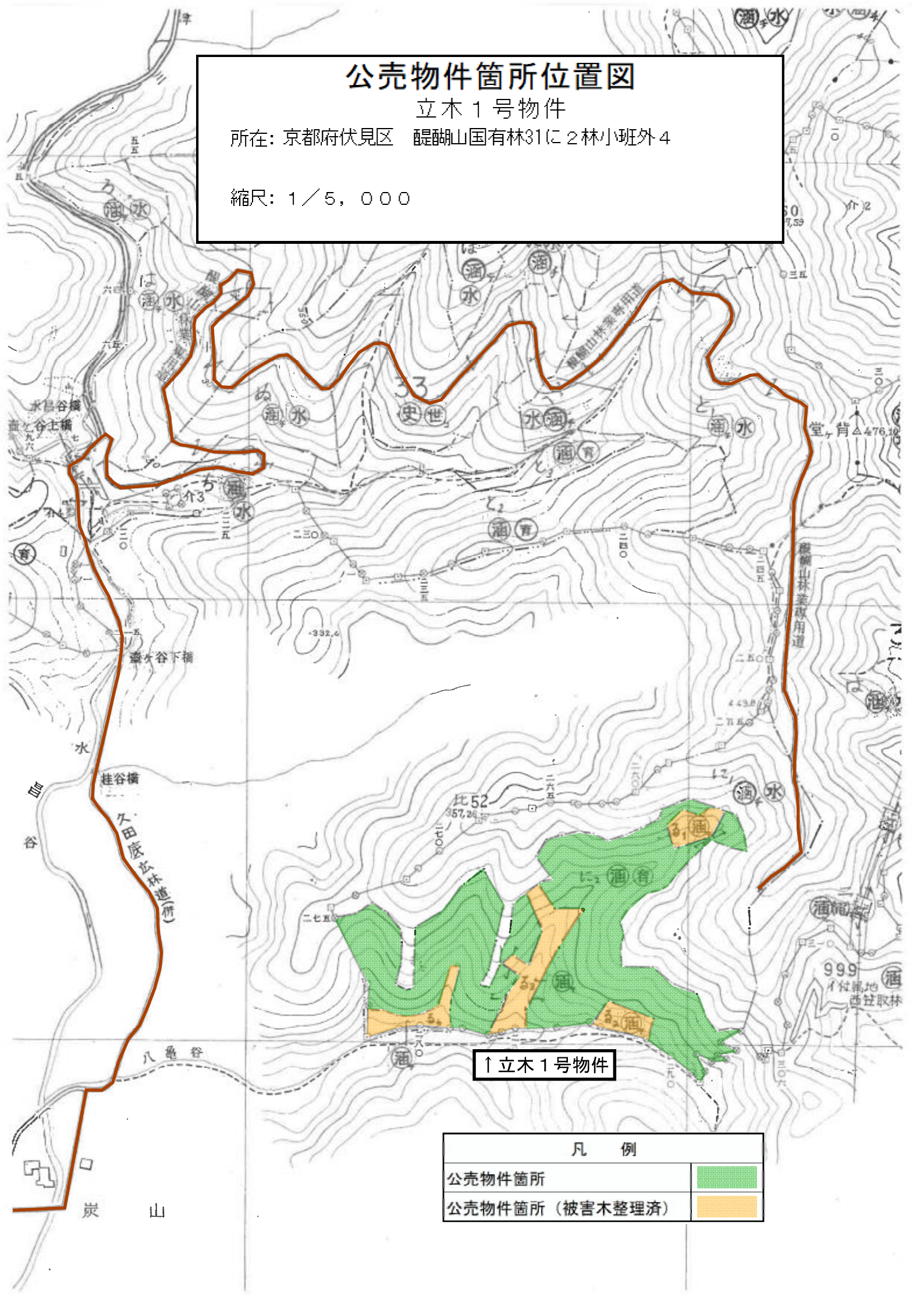
・地理院地図GIS/Mapsを加工して作成

公売物件箇所位置図



立木 1号物件

所在: 京都府伏見区 醍醐山国有林31に2林小班外4

縮尺: 1/5,000



↑立木 1号物件

凡 例	
公売物件箇所	
公売物件箇所 (被害木整理済)	

公売物件現況写真

1号物件

所在：京都市伏見区 醍醐山国有林 3 1 に 2、る 1~4 林小班
スギ林分



ヒノキ林分



スギ林分(被害木整理済箇所)



ヒノキ林分(被害木整理済箇所)



立木1号

京都大阪森林管理事務所

復命書番号： 05 - 10
林班： 31森林事務所： 東山森林事務所
小班： に 2国有林名： 醍醐山
伐区：

樹種名	材種分	生被別	態様分	品質分	胸高直径	樹高	本数	幹材積	平均木材積	控除有無
スギ山陽	一般材	生立木		正常木	10	11	1	0.05	0.050	無
					14	14	3	0.33	0.110	無
					16	15	7	1.05	0.150	無
					18	15	26	4.94	0.190	無
					20	17	41	10.25	0.250	無
					22	18	47	15.04	0.320	無
					24	19	74	29.60	0.400	無
					26	19	77	35.42	0.460	無
					28	20	88	48.40	0.550	無
					30	21	98	64.68	0.660	無
					32	21	77	56.98	0.740	無
					34	21	80	66.40	0.830	無
					36	21	76	69.92	0.920	無
					38	22	67	71.02	1.060	無
					40	22	58	67.86	1.170	無
					42	23	51	67.83	1.330	無
					44	23	36	52.20	1.450	無
					46	23	27	42.39	1.570	無
					48	25	18	33.30	1.850	無
					50	26	8	16.56	2.070	無
					52	26	5	11.10	2.220	無
					54	26	4	9.52	2.380	無
					56	26	3	7.65	2.550	無
					58	26	2	5.42	2.710	無
					60	26	2	5.78	2.890	無
					62	28	1	3.30	3.300	無
					64	31	1	3.87	3.870	無
				品質計			978	800.86		
				根曲木	12	12	1	0.07	0.070	無
					14	14	1	0.11	0.110	無
					16	15	4	0.60	0.150	無
					18	15	7	1.33	0.190	無
					20	17	12	3.00	0.250	無
					22	18	15	4.80	0.320	無
					24	19	14	5.60	0.400	無

* 態様計の胸高直径、樹高は、平均胸高直径、平均樹高である。

復命書番号： 05 - 10
林班： 31

森林事務所： 東山森林事務所
小班： に 2

国有林名： 醍醐山
伐区：

樹種名	材種分	生被別	態様分	品質分	胸高直径	樹高	本数	幹材積	平均木材積	控除有無
スギ山陽	一般材	生立木		根曲木	26	19	15	6.90	0.460	無
					28	20	9	4.95	0.550	無
					30	21	15	9.90	0.660	無
					32	21	14	10.36	0.740	無
					34	21	7	5.81	0.830	無
					36	21	5	4.60	0.920	無
					38	22	3	3.18	1.060	無
					40	22	3	3.51	1.170	無
					42	23	2	2.66	1.330	無
					44	23	1	1.45	1.450	無
					46	23	1	1.57	1.570	無
					48	25	1	1.85	1.850	無
					52	26	1	2.22	2.220	無
				品質計			131	74.47		
				低質	14	14	1	0.11	0.110	無
					20	17	1	0.25	0.250	無
					22	18	3	0.96	0.320	無
					24	19	3	1.20	0.400	無
					26	19	2	0.92	0.460	無
					28	20	2	1.10	0.550	無
					30	21	4	2.64	0.660	無
					32	21	3	2.22	0.740	無
					34	21	2	1.66	0.830	無
					36	21	1	0.92	0.920	無
					38	22	1	1.06	1.060	無
					40	22	2	2.34	1.170	無
					42	23	1	1.33	1.330	無
					46	23	1	1.57	1.570	無
				品質計			27	18.28		
			態様計		32	20	1,136	893.61		
		生被計					1,136	893.61		
	材種計						1,136	893.61		
一樹種計一							1,136	893.61		
ヒノキ	一般材	生立木		正常木	10	11	3	0.15	0.050	無
					12	13	31	2.48	0.080	無

* 態様計の胸高直径、樹高は、平均胸高直径、平均樹高である。

立木1号

京都大阪森林管理事務所

復命書番号： 05 - 10
林班： 31森林事務所： 東山森林事務所
小班： に 2国有林名： 醍醐山
伐区：

樹種名	材種分	生被別	態様分	品質分	胸高直径	樹高	本数	幹材積	平均木材積	控除有無
ヒノキ	一般材	生立木		正常木	14	14	61	7.32	0.120	無
					16	15	156	24.96	0.160	無
					18	16	265	55.65	0.210	無
					20	16	380	98.80	0.260	無
					22	17	474	156.42	0.330	無
					24	17	478	181.64	0.380	無
					26	18	466	219.02	0.470	無
					28	18	359	193.86	0.540	無
					30	19	283	183.95	0.650	無
					32	19	162	119.88	0.740	無
					34	20	102	88.74	0.870	無
					36	20	71	68.87	0.970	無
					38	20	29	31.03	1.070	無
					40	20	19	22.23	1.170	無
					42	21	10	13.50	1.350	無
					44	22	2	3.10	1.550	無
					50	24	1	2.16	2.160	無
					54	23	1	2.37	2.370	無
				品質計			3,353	1,476.13		
				根曲木	10	11	4	0.20	0.050	無
					12	13	8	0.64	0.080	無
					14	14	28	3.36	0.120	無
					16	15	51	8.16	0.160	無
					18	16	86	18.06	0.210	無
					20	16	94	24.44	0.260	無
					22	17	95	31.35	0.330	無
					24	17	96	36.48	0.380	無
					26	18	79	37.13	0.470	無
					28	18	56	30.24	0.540	無
					30	19	63	40.95	0.650	無
					32	19	28	20.72	0.740	無
					34	20	20	17.40	0.870	無
					36	20	13	12.61	0.970	無
					38	20	8	8.56	1.070	無
					40	20	2	2.34	1.170	無

* 態様計の胸高直径、樹高は、平均胸高直径、平均樹高である。

立木1号

復命書番号： 05 - 10
林班： 31

森林事務所： 東山森林事務所
小班： に 2

国有林名： 醍醐山
伐区：

樹種名	材種分	生被別	態様分	品質分	胸高直径	樹高	本数	幹材積	平均単木材積	控除有無
ヒノキ	一般材	生立木		根曲木	44	22	1	1.55	1.550	無
				品質計			732	294.19		
				低質	14	14	8	0.96	0.120	無
					16	15	8	1.28	0.160	無
					18	16	16	3.36	0.210	無
					20	16	28	7.28	0.260	無
					22	17	21	6.93	0.330	無
					24	17	30	11.40	0.380	無
					26	18	35	16.45	0.470	無
					28	18	27	14.58	0.540	無
					30	19	20	13.00	0.650	無
					32	19	8	5.92	0.740	無
					34	20	9	7.83	0.870	無
					36	20	5	4.85	0.970	無
					38	20	2	2.14	1.070	無
					42	21	3	4.05	1.350	無
				品質計			220	100.03		
			態様計		24	17	4,305	1,870.35		
		生被計					4,305	1,870.35		
	材種計						4,305	1,870.35		
一樹種計一							4,305	1,870.35		
アカマツ山陽	一般材	生立木		根曲木	34	17	1	0.66	0.660	無
					40	18	1	0.95	0.950	無
					40	19	1	1.00	1.000	無
					54	20	1	1.87	1.870	無
					60	28	1	3.19	3.190	無
				品質計			5	7.67		
			態様計		46	20	5	7.67		
		生被計					5	7.67		
	材種計						5	7.67		
一樹種計一							5	7.67		
一N計一							5,446	2,771.63		
サクラ	一般材	生立木		低質	22	16	1	0.28	0.280	無
				品質計			1	0.28		
			態様計		22	16	1	0.28		

* 態様計の胸高直径、樹高は、平均胸高直径、平均樹高である。

復命書番号： 05 - 19
林班： 31

森林事務所： 東山森林事務所
小班： る 1

国有林名： 醍醐山
伐区：

樹種名	材種分	生被別	態様分	品質分	胸高直径	樹高	本数	幹材積	平均木材積	控除有無
スギ山陽	一般材	生立木		正常木	22	21	1	0.37	0.370	無
					24	21	1	0.44	0.440	無
					26	22	1	0.53	0.530	無
					40	24	1	1.27	1.270	無
				品質計			4	2.61		
				正常	22	19	1	0.34	0.340	無
					22	21	1	0.37	0.370	無
					24	21	2	0.88	0.440	無
					26	21	1	0.51	0.510	無
					28	22	2	1.22	0.610	無
					30	22	2	1.38	0.690	無
					30	23	1	0.72	0.720	無
					32	23	1	0.81	0.810	無
					34	23	2	1.82	0.910	無
					34	24	1	0.94	0.940	無
					36	23	1	1.01	1.010	無
					36	24	1	1.05	1.050	無
					40	22	1	1.17	1.170	無
					40	25	1	1.32	1.320	無
					44	23	1	1.45	1.450	無
					44	25	1	1.58	1.580	無
					46	24	1	1.64	1.640	無
					48	24	1	1.77	1.770	無
				品質計			22	19.98		
				根曲	22	18	1	0.32	0.320	無
					22	20	1	0.36	0.360	無
					26	22	1	0.53	0.530	無
				品質計			3	1.21		
			態様計		32	22	29	23.80		
		生被計					29	23.80		
	材種計						29	23.80		
一樹種計一							29	23.80		
ヒノキ	一般材	生立木		正常木	16	17	1	0.18	0.180	無
					18	18	1	0.24	0.240	無
					20	17	1	0.27	0.270	無

* 態様計の胸高直径、樹高は、平均胸高直径、平均樹高である。

立木1号

復命書番号： 05 - 19
林班： 31

森林事務所： 東山森林事務所
小班： る 1

国有林名： 醍醐山
伐区：

樹種名	材種分	生被別	態様分	品質分	胸高直径	樹高	本数	幹材積	平均木材積	控除有無
ヒノキ	一般材	生立木		正常木	20	18	3	0.87	0.290	無
					20	19	1	0.31	0.310	無
					20	20	1	0.33	0.330	無
					22	19	2	0.74	0.370	無
					22	20	2	0.78	0.390	無
					24	19	2	0.86	0.430	無
					24	20	2	0.92	0.460	無
					24	21	4	1.92	0.480	無
					24	22	1	0.51	0.510	無
					26	19	3	1.50	0.500	無
					26	20	2	1.06	0.530	無
					26	21	1	0.56	0.560	無
					28	19	1	0.58	0.580	無
					28	20	2	1.22	0.610	無
					28	22	1	0.68	0.680	無
					30	21	1	0.73	0.730	無
					30	22	1	0.77	0.770	無
					32	21	1	0.82	0.820	無
					34	21	1	0.92	0.920	無
					36	22	1	1.07	1.070	無
					38	21	1	1.13	1.130	無
					40	23	1	1.37	1.370	無
				品質計			38	20.34		
				正常	22	15	1	0.28	0.280	無
					22	18	1	0.35	0.350	無
					24	20	1	0.46	0.460	無
					26	20	1	0.53	0.530	無
					28	22	2	1.36	0.680	無
					30	21	2	1.46	0.730	無
					34	19	1	0.82	0.820	無
					34	20	1	0.87	0.870	無
					36	21	1	1.02	1.020	無
					36	22	1	1.07	1.070	無
				品質計			12	8.22		
				根曲	16	14	1	0.15	0.150	無

* 態様計の胸高直径、樹高は、平均胸高直径、平均樹高である。

復命書番号： 05－ 20
林班： 31

森林事務所： 東山森林事務所
小班： る 2

国有林名： 醍醐山
伐区：

樹種名	材種分	生被別	態様分	品質分	胸高直径	樹高	本数	幹材積	平均木材積	控除有無
スギ山陽	一般材	生立木		正常木	26	21	1	0.51	0.510	無
					26	22	1	0.53	0.530	無
					26	24	1	0.58	0.580	無
					28	20	1	0.55	0.550	無
					28	22	2	1.22	0.610	無
					28	24	1	0.66	0.660	無
					30	23	1	0.72	0.720	無
					32	23	1	0.81	0.810	無
					34	20	1	0.79	0.790	無
					34	23	1	0.91	0.910	無
					34	25	2	1.96	0.980	無
					36	21	1	0.92	0.920	無
					36	22	1	0.96	0.960	無
					36	24	1	1.05	1.050	無
					38	23	1	1.11	1.110	無
					38	24	1	1.16	1.160	無
					38	25	1	1.21	1.210	無
					40	20	1	1.06	1.060	無
					40	23	1	1.22	1.220	無
					40	24	3	3.81	1.270	無
					42	25	1	1.45	1.450	無
					46	23	2	3.14	1.570	無
				品質計			27	26.33		
				根曲	22	18	1	0.32	0.320	無
					22	19	1	0.34	0.340	無
					24	17	1	0.36	0.360	無
				品質計			3	1.02		
			態様計		34	22	30	27.35		
		生被計					30	27.35		
	材種計						30	27.35		
一樹種計一							30	27.35		
ヒノキ	一般材	生立木		正常木	26	17	1	0.44	0.440	無
					28	18	1	0.54	0.540	無
					28	19	2	1.16	0.580	無
					32	19	2	1.48	0.740	無

* 態様計の胸高直径、樹高は、平均胸高直径、平均樹高である。

立木1号

京都大阪森林管理事務所

復命書番号： 05 - 21
林班： 31森林事務所： 東山森林事務所
小班： る 3国有林名： 醍醐山
伐区：

樹種名	材種分	生被別	態様分	品質分	胸高直径	樹高	本数	幹材積	平均木材積	控除有無
スギ山陽	一般材	生立木		正常木	18	20	1	0.25	0.250	無
					20	21	1	0.31	0.310	無
					22	14	1	0.25	0.250	無
					22	16	1	0.29	0.290	無
					22	18	3	0.96	0.320	無
					22	19	1	0.34	0.340	無
					22	20	2	0.72	0.360	無
					22	21	3	1.11	0.370	無
					22	23	1	0.41	0.410	無
					24	19	1	0.40	0.400	無
					24	20	3	1.26	0.420	無
					24	21	3	1.32	0.440	無
					24	22	1	0.46	0.460	無
					24	23	3	1.44	0.480	無
					26	19	1	0.46	0.460	無
					26	20	1	0.48	0.480	無
					26	21	1	0.51	0.510	無
					26	22	5	2.65	0.530	無
					26	23	3	1.65	0.550	無
					26	24	3	1.74	0.580	無
					28	18	1	0.50	0.500	無
					28	20	3	1.65	0.550	無
					28	21	2	1.16	0.580	無
					28	22	7	4.27	0.610	無
					28	23	5	3.20	0.640	無
					28	24	2	1.32	0.660	無
					30	19	1	0.60	0.600	無
					30	21	1	0.66	0.660	無
					30	22	2	1.38	0.690	無
					30	24	3	2.25	0.750	無
					30	25	1	0.78	0.780	無
					32	21	4	2.96	0.740	無
					32	22	9	7.02	0.780	無
					32	23	8	6.48	0.810	無
					32	24	5	4.25	0.850	無

* 態様計の胸高直径、樹高は、平均胸高直径、平均樹高である。

立木1号

京都大阪森林管理事務所

復命書番号： 05 - 21
林班： 31森林事務所： 東山森林事務所
小班： る 3国有林名： 醍醐山
伐区：

樹種名	材種分	生被別	態様分	品質分	胸高直径	樹高	本数	幹材積	平均木材積	控除有無
スギ山陽	一般材	生立木		正常木	32	25	1	0.88	0.880	無
					34	20	1	0.79	0.790	無
					34	22	5	4.35	0.870	無
					34	23	3	2.73	0.910	無
					34	24	8	7.52	0.940	無
					34	25	3	2.94	0.980	無
					36	23	3	3.03	1.010	無
					36	24	6	6.30	1.050	無
					36	25	4	4.36	1.090	無
					38	21	1	1.01	1.010	無
					38	22	1	1.06	1.060	無
					38	23	2	2.22	1.110	無
					38	24	2	2.32	1.160	無
					38	25	3	3.63	1.210	無
					38	27	1	1.30	1.300	無
					40	22	1	1.17	1.170	無
					40	23	7	8.54	1.220	無
					40	24	2	2.54	1.270	無
					40	25	2	2.64	1.320	無
					40	26	2	2.76	1.380	無
					40	27	1	1.43	1.430	無
					42	21	1	1.22	1.220	無
					42	22	1	1.28	1.280	無
					42	23	4	5.32	1.330	無
					44	23	4	5.80	1.450	無
					44	24	1	1.51	1.510	無
					44	25	2	3.16	1.580	無
					44	26	1	1.64	1.640	無
					46	22	1	1.51	1.510	無
					46	23	1	1.57	1.570	無
					46	24	3	4.92	1.640	無
					46	25	2	3.42	1.710	無
					46	26	1	1.78	1.780	無
					48	24	1	1.77	1.770	無
					48	27	1	1.99	1.990	無

* 態様計の胸高直径、樹高は、平均胸高直径、平均樹高である。

立木1号

京都大阪森林管理事務所

復命書番号： 05 - 21
林班： 31森林事務所： 東山森林事務所
小班： る 3国有林名： 醍醐山
伐区：

樹種名	材種分	生被別	態様分	品質分	胸高直径	樹高	本数	幹材積	平均木材積	控除有無
スギ山陽	一般材	生立木		正常木	50	24	1	1.91	1.910	無
					52	23	1	1.97	1.970	無
					52	26	1	2.22	2.220	無
					52	27	1	2.31	2.310	無
					54	26	1	2.38	2.380	無
					56	25	1	2.45	2.450	無
					56	26	1	2.55	2.550	無
					58	24	2	5.02	2.510	無
					60	27	1	3.00	3.000	無
					66	27	1	3.57	3.570	無
				品質計			187	183.28		
				根曲	16	15	1	0.15	0.150	無
					18	15	1	0.19	0.190	無
					18	19	1	0.23	0.230	無
					20	16	1	0.24	0.240	無
					20	17	1	0.25	0.250	無
					20	18	2	0.54	0.270	無
					22	18	2	0.64	0.320	無
					22	21	1	0.37	0.370	無
					22	23	1	0.41	0.410	無
					24	18	1	0.38	0.380	無
					24	20	1	0.42	0.420	無
					24	22	2	0.92	0.460	無
					26	21	1	0.51	0.510	無
					34	25	1	0.98	0.980	無
					38	25	1	1.21	1.210	無
				品質計			18	7.44		
				低質	16	15	2	0.30	0.150	無
					18	14	1	0.17	0.170	無
				品質計			3	0.47		
			態様計		34	22	208	191.19		
		生被計					208	191.19		
	材種計						208	191.19		
一樹種計一							208	191.19		
ヒノキ	一般材	生立木		正常木	18	16	1	0.21	0.210	無

* 態様計の胸高直径、樹高は、平均胸高直径、平均樹高である。

立木1号

京都大阪森林管理事務所

復命書番号： 05 - 21
林班： 31森林事務所： 東山森林事務所
小班： る 3国有林名： 醍醐山
伐区：

樹種名	材種分	生被別	態様分	品質分	胸高直径	樹高	本数	幹材積	平均木材積	控除有無
ヒノキ	一般材	生立木		正常木	18	17	1	0.23	0.230	無
					18	18	3	0.72	0.240	無
					20	17	3	0.81	0.270	無
					20	18	3	0.87	0.290	無
					20	19	3	0.93	0.310	無
					20	20	4	1.32	0.330	無
					22	14	1	0.26	0.260	無
					22	15	1	0.28	0.280	無
					22	16	3	0.93	0.310	無
					22	18	3	1.05	0.350	無
					22	19	1	0.37	0.370	無
					22	20	4	1.56	0.390	無
					22	21	1	0.41	0.410	無
					24	16	1	0.36	0.360	無
					24	17	3	1.14	0.380	無
					24	18	3	1.23	0.410	無
					24	19	1	0.43	0.430	無
					24	20	5	2.30	0.460	無
					24	21	2	0.96	0.480	無
					26	18	1	0.47	0.470	無
					26	19	5	2.50	0.500	無
					26	20	5	2.65	0.530	無
					26	21	3	1.68	0.560	無
					26	22	4	2.36	0.590	無
					26	23	2	1.24	0.620	無
					28	20	1	0.61	0.610	無
					28	21	3	1.92	0.640	無
					28	22	5	3.40	0.680	無
					28	23	1	0.71	0.710	無
					30	18	3	1.86	0.620	無
					30	19	1	0.65	0.650	無
					30	20	3	2.07	0.690	無
					30	21	4	2.92	0.730	無
					30	22	2	1.54	0.770	無
					32	16	1	0.61	0.610	無

* 態様計の胸高直径、樹高は、平均胸高直径、平均樹高である。

立木1号

京都大阪森林管理事務所

復命書番号： 05 - 21
林班： 31森林事務所： 東山森林事務所
小班： る 3国有林名： 醍醐山
伐区：

樹種名	材種分	生被別	態様分	品質分	胸高直径	樹高	本数	幹材積	平均木材積	控除有無
ヒノキ	一般材	生立木		正常木	32	19	1	0.74	0.740	無
					32	21	3	2.46	0.820	無
					32	22	1	0.87	0.870	無
					32	23	1	0.91	0.910	無
					34	20	1	0.87	0.870	無
					36	19	1	0.91	0.910	無
					36	21	1	1.02	1.020	無
				品質計			100	51.34		
				根曲	14	16	1	0.13	0.130	無
					16	14	1	0.15	0.150	無
					18	13	1	0.17	0.170	無
					18	16	1	0.21	0.210	無
					18	17	4	0.92	0.230	無
					18	18	1	0.24	0.240	無
					18	19	1	0.26	0.260	無
					20	15	2	0.48	0.240	無
					20	17	2	0.54	0.270	無
					20	18	2	0.58	0.290	無
					20	19	1	0.31	0.310	無
					22	18	1	0.35	0.350	無
					22	19	2	0.74	0.370	無
					22	20	1	0.39	0.390	無
					24	18	2	0.82	0.410	無
					26	15	1	0.39	0.390	無
					26	17	1	0.44	0.440	無
					28	16	1	0.48	0.480	無
					28	20	2	1.22	0.610	無
					30	19	1	0.65	0.650	無
				品質計			29	9.47		
				低質	12	7	1	0.04	0.040	無
					12	8	1	0.05	0.050	無
					16	13	1	0.14	0.140	無
					16	15	1	0.16	0.160	無
					18	16	1	0.21	0.210	無
				品質計			5	0.60		

* 態様計の胸高直径、樹高は、平均胸高直径、平均樹高である。

立木1号

京都大阪森林管理事務所

復命書番号： 05 - 22
林班： 31森林事務所： 東山森林事務所
小班： る 4国有林名： 醍醐山
伐区：

樹種名	材種分	生被別	態様分	品質分	胸高直径	樹高	本数	幹材積	平均木材積	控除有無
スギ山陽	一般材	生立木		正常木	20	16	1	0.24	0.240	無
					20	17	1	0.25	0.250	無
					20	18	2	0.54	0.270	無
					20	19	2	0.56	0.280	無
					20	20	2	0.60	0.300	無
					22	14	1	0.25	0.250	無
					22	15	1	0.27	0.270	無
					22	18	2	0.64	0.320	無
					22	20	3	1.08	0.360	無
					22	21	1	0.37	0.370	無
					24	17	1	0.36	0.360	無
					24	19	1	0.40	0.400	無
					24	20	2	0.84	0.420	無
					24	21	3	1.32	0.440	無
					24	22	6	2.76	0.460	無
					24	23	1	0.48	0.480	無
					26	20	2	0.96	0.480	無
					26	21	1	0.51	0.510	無
					26	22	3	1.59	0.530	無
					26	23	2	1.10	0.550	無
					28	18	1	0.50	0.500	無
					28	21	1	0.58	0.580	無
					28	22	2	1.22	0.610	無
					28	23	1	0.64	0.640	無
					28	24	2	1.32	0.660	無
					30	18	2	1.14	0.570	無
					30	19	1	0.60	0.600	無
					30	21	1	0.66	0.660	無
					30	22	9	6.21	0.690	無
					30	23	4	2.88	0.720	無
					32	18	1	0.64	0.640	無
					32	20	1	0.71	0.710	無
					32	21	3	2.22	0.740	無
					32	22	8	6.24	0.780	無
					32	23	4	3.24	0.810	無

* 態様計の胸高直径、樹高は、平均胸高直径、平均樹高である。

復命書番号： 05 - 22
林班： 31

森林事務所： 東山森林事務所
小班： る 4

国有林名： 醍醐山
伐区：

樹種名	材種分	生被別	態様分	品質分	胸高直径	樹高	本数	幹材積	平均木材積	控除有無
スギ山陽	一般材	生立木		正常木	32	24	1	0.85	0.850	無
					34	20	1	0.79	0.790	無
					34	21	1	0.83	0.830	無
					34	22	2	1.74	0.870	無
					34	23	3	2.73	0.910	無
					34	24	1	0.94	0.940	無
					34	25	2	1.96	0.980	無
					36	23	1	1.01	1.010	無
					36	24	5	5.25	1.050	無
					36	25	2	2.18	1.090	無
					38	22	1	1.06	1.060	無
					38	23	3	3.33	1.110	無
					38	24	2	2.32	1.160	無
					38	25	1	1.21	1.210	無
					40	21	1	1.11	1.110	無
					40	22	1	1.17	1.170	無
					40	24	2	2.54	1.270	無
					40	25	2	2.64	1.320	無
					42	22	1	1.28	1.280	無
					42	24	2	2.78	1.390	無
					42	25	2	2.90	1.450	無
					42	26	3	4.53	1.510	無
					44	24	1	1.51	1.510	無
					44	25	1	1.58	1.580	無
					46	24	1	1.64	1.640	無
					46	25	2	3.42	1.710	無
					48	27	1	1.99	1.990	無
					56	26	1	2.55	2.550	無
				品質計			126	101.76		
				根曲	16	14	2	0.28	0.140	無
					18	12	1	0.15	0.150	無
					18	13	2	0.32	0.160	無
					18	15	2	0.38	0.190	無
					18	16	1	0.20	0.200	無
					18	20	1	0.25	0.250	無

* 態様計の胸高直径、樹高は、平均胸高直径、平均樹高である。

立木1号

京都大阪森林管理事務所

復命書番号： 05 - 22
林班： 31森林事務所： 東山森林事務所
小班： る 4国有林名： 醍醐山
伐区：

樹種名	材種分	生被別	態様分	品質分	胸高直径	樹高	本数	幹材積	平均木材積	控除有無
スギ山陽	一般材	生立木		根曲	20	13	1	0.20	0.200	無
					20	17	2	0.50	0.250	無
					20	19	1	0.28	0.280	無
					22	16	1	0.29	0.290	無
					22	19	2	0.68	0.340	無
					24	21	1	0.44	0.440	無
					26	20	1	0.48	0.480	無
					26	21	1	0.51	0.510	無
					28	19	1	0.53	0.530	無
					30	24	1	0.75	0.750	無
				品質計			21	6.24		
				低質	12	8	1	0.05	0.050	無
					14	14	1	0.11	0.110	無
					20	17	1	0.25	0.250	無
				品質計			3	0.41		
			態様計		30	21	150	108.41		
		生被計					150	108.41		
	材種計						150	108.41		
一樹種計一							150	108.41		
ヒノキ	一般材	生立木		正常木	18	20	1	0.27	0.270	無
					20	16	2	0.52	0.260	無
					20	17	1	0.27	0.270	無
					22	17	1	0.33	0.330	無
					22	18	2	0.70	0.350	無
					22	19	1	0.37	0.370	無
					22	21	1	0.41	0.410	無
					24	14	1	0.31	0.310	無
					24	16	1	0.36	0.360	無
					26	16	2	0.84	0.420	無
					26	20	1	0.53	0.530	無
					26	21	1	0.56	0.560	無
					28	15	1	0.44	0.440	無
					28	22	1	0.68	0.680	無
					30	21	1	0.73	0.730	無
					32	20	1	0.78	0.780	無

* 態様計の胸高直径、樹高は、平均胸高直径、平均樹高である。

2号物件内訳表

林名区分：分収育林

伐採方法：皆伐

国有林名	林小班	面積(ha)	林齡	樹種	本数(本)	材積(m ³)
山吹山	521ろ3	2.87	69	スギ	908	830.33
				ヒノキ	1,713	936.22
				サクラ	2	0.54
合計		2.87			2,623	1,767.09

公売物件箇所位置図

立木2号物件

所在: 京都府綴喜郡 山吹山国有林521ろ3林小班

縮尺: 1/20,000



現地案内集合場所及び案内者

日時: 令和8年6月19日(金) 13:30

集合場所: 綴喜郡井手町井出東高月8 井手町役場

連絡先: 東山・木津森林事務所 075-414-7749

案内者: 東山・木津森林事務所 首席森林官

出典: 国土地理院ウェブサイト

<https://maps.gsi.go.jp/>

・地理院地図GIS/Mapsを加工して作成

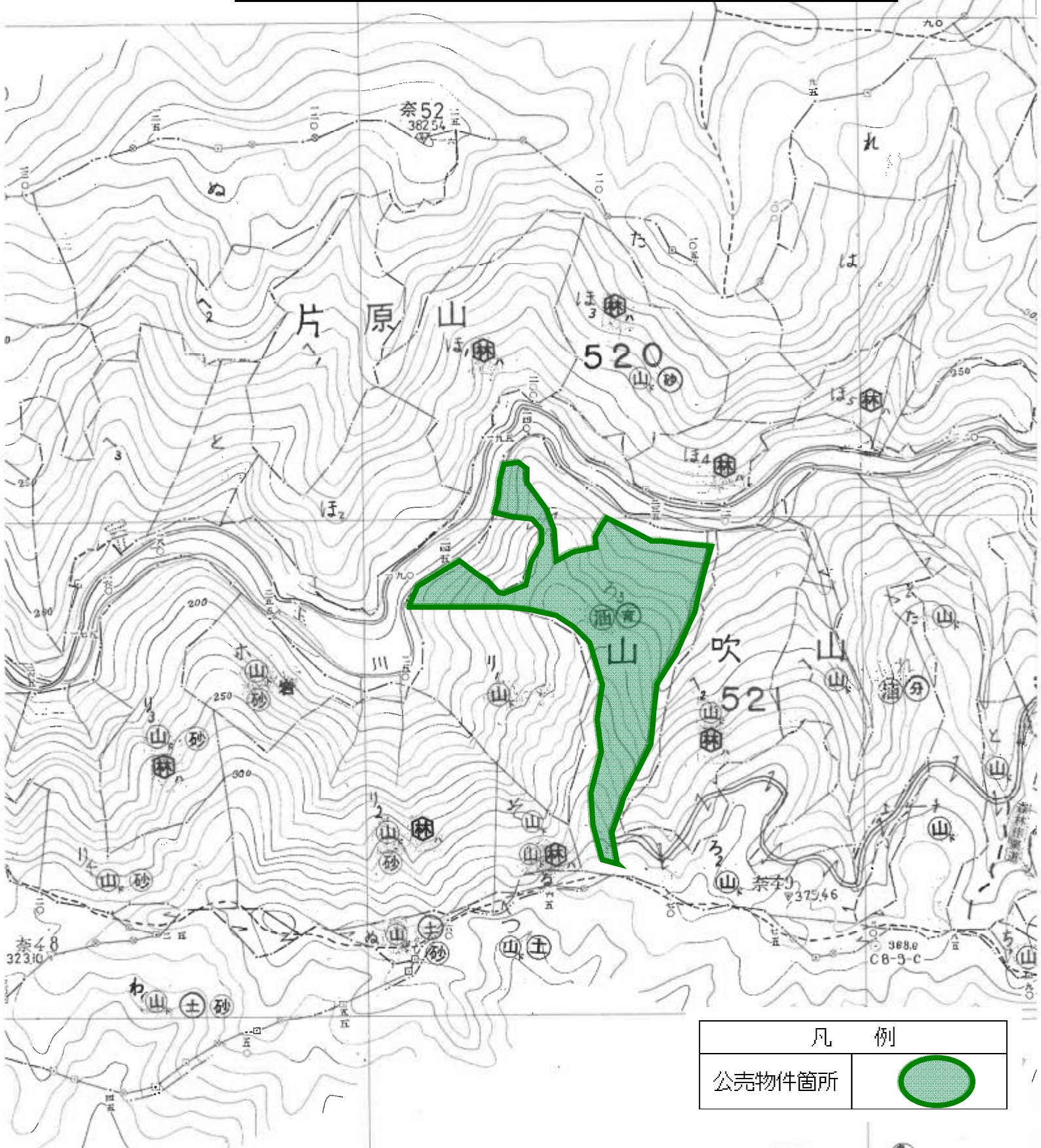
町片原山林道

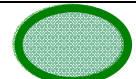
公売物件箇所位置図

立木2号物件

所在: 京都府綴喜郡 山吹山国有林521ろ3林小班

縮尺: 1/5,000



凡 例	
公売物件箇所	

公売物件現況写真

2号物件

所在：京都府綴喜郡 山吹山国有林521ろ3林小班
スギ林分



ヒノキ林分



立木2号

復命書番号： 05 - 37
林班： 521

森林事務所： 木津森林事務所
小班： ろ 3

国有林名： 山吹山
伐区：

樹種名	材種分	生被別	態様分	品質分	胸高直径	樹高	本数	幹材積	平均木材積	控除有無
スギ山陽	一般材	生立木		正常木	14	12	2	0.18	0.090	無
					16	13	2	0.26	0.130	無
					18	14	10	1.70	0.170	無
					20	15	10	2.20	0.220	無
					22	16	16	4.64	0.290	無
					24	16	34	11.22	0.330	無
					26	16	25	9.75	0.390	無
					28	17	40	18.80	0.470	無
					30	17	42	22.26	0.530	無
					32	17	51	30.60	0.600	無
					34	18	42	29.82	0.710	無
					36	18	56	44.24	0.790	無
					38	19	45	41.40	0.920	無
					40	20	42	44.52	1.060	無
					42	20	45	52.20	1.160	無
					44	21	41	54.53	1.330	無
					46	21	25	36.00	1.440	無
					48	22	14	22.82	1.630	無
					50	23	27	49.41	1.830	無
					52	23	18	35.46	1.970	無
					54	23	10	21.10	2.110	無
					56	23	8	18.00	2.250	無
					58	24	7	17.57	2.510	無
					60	24	5	13.35	2.670	無
					62	25	3	8.85	2.950	無
					64	25	1	3.13	3.130	無
					66	23	1	3.04	3.040	無
					70	28	1	4.12	4.120	無
					70	30	1	4.41	4.410	無
					74	24	1	3.91	3.910	無
				品質計			625	609.49		
				根曲木	14	12	3	0.27	0.090	無
					16	13	3	0.39	0.130	無
					18	14	8	1.36	0.170	無
					20	15	15	3.30	0.220	無

* 態様計の胸高直径、樹高は、平均胸高直径、平均樹高である。

立木2号

復命書番号： 05 - 37
林班： 521

森林事務所： 木津森林事務所
小班： ろ 3

国有林名： 山吹山
伐区：

樹種名	材種分	生被別	態様分	品質分	胸高直径	樹高	本数	幹材積	平均木材積	控除有無
スギ山陽	一般材	生立木		根曲木	22	16	13	3.77	0.290	無
					24	16	16	5.28	0.330	無
					26	16	16	6.24	0.390	無
					28	17	11	5.17	0.470	無
					30	17	17	9.01	0.530	無
					32	17	12	7.20	0.600	無
					34	18	11	7.81	0.710	無
					36	18	10	7.90	0.790	無
					38	19	7	6.44	0.920	無
					40	20	13	13.78	1.060	無
					42	20	7	8.12	1.160	無
					44	21	8	10.64	1.330	無
					46	21	7	10.08	1.440	無
					48	22	3	4.89	1.630	無
					50	23	5	9.15	1.830	無
					52	23	1	1.97	1.970	無
					54	23	1	2.11	2.110	無
					56	23	1	2.25	2.250	無
					60	24	1	2.67	2.670	無
				品質計			189	129.80		
			態様計		36	19	814	739.29		
		生被計					814	739.29		
	材種計						814	739.29		
	低質材	生立木		低質	20	15	4	0.88	0.220	無
					22	16	5	1.45	0.290	無
					24	16	6	1.98	0.330	無
					26	16	4	1.56	0.390	無
					28	17	4	1.88	0.470	無
					30	17	9	4.77	0.530	無
					32	17	9	5.40	0.600	無
					34	18	3	2.13	0.710	無
					36	18	5	3.95	0.790	無
					38	19	8	7.36	0.920	無
					40	20	7	7.42	1.060	無
					42	20	4	4.64	1.160	無

* 態様計の胸高直径、樹高は、平均胸高直径、平均樹高である。

立木2号

復命書番号： 05 - 37
林班： 521

森林事務所： 木津森林事務所
小班： ろ 3

国有林名： 山吹山
伐区：

樹種名	材種分	生被別	態様分	品質分	胸高直径	樹高	本数	幹材積	平均木材積	控除有無
スギ山陽	低質材	生立木		低質	44	21	2	2.66	1.330	無
					46	21	10	14.40	1.440	無
					48	22	4	6.52	1.630	無
					50	23	2	3.66	1.830	無
					52	23	1	1.97	1.970	無
					54	23	2	4.22	2.110	無
					56	23	3	6.75	2.250	無
					62	25	1	2.95	2.950	無
					78	25	1	4.49	4.490	無
				品質計			94	91.04		
			態様計		38	19	94	91.04		
		生被計					94	91.04		
	材種計						94	91.04		
－樹種計－							908	830.33		
ヒノキ	一般材	生立木		正常木	10	7	1	0.03	0.030	無
					14	11	1	0.09	0.090	無
					16	13	14	1.96	0.140	無
					18	14	37	6.66	0.180	無
					20	14	47	10.34	0.220	無
					22	15	74	20.72	0.280	無
					24	15	101	33.33	0.330	無
					26	16	112	47.04	0.420	無
					28	16	110	52.80	0.480	無
					30	16	107	57.78	0.540	無
					32	16	104	63.44	0.610	無
					34	17	95	69.35	0.730	無
					36	17	74	59.94	0.810	無
					38	17	39	34.71	0.890	無
					40	18	42	43.68	1.040	無
					42	18	23	26.22	1.140	無
					44	18	10	12.40	1.240	無
					46	18	11	14.85	1.350	無
					48	19	4	6.20	1.550	無
					50	20	2	3.54	1.770	無
					50	23	1	2.06	2.060	無

* 態様計の胸高直径、樹高は、平均胸高直径、平均樹高である。

立木2号

復命書番号： 05 - 37
林班： 521

森林事務所： 木津森林事務所
小班： ろ 3

国有林名： 山吹山
伐区：

樹種名	材種分	生被別	態様分	品質分	胸高直径	樹高	本数	幹材積	平均木材積	控除有無
ヒノキ	一般材	生立木		正常木	50	24	1	2.16	2.160	無
					56	19	1	2.05	2.050	無
				品質計			1,011	571.35		
				根曲木	12	9	2	0.10	0.050	無
					14	11	5	0.45	0.090	無
					16	13	17	2.38	0.140	無
					18	14	22	3.96	0.180	無
					20	14	50	11.00	0.220	無
					22	15	46	12.88	0.280	無
					24	15	60	19.80	0.330	無
					26	16	64	26.88	0.420	無
					28	16	76	36.48	0.480	無
					30	16	53	28.62	0.540	無
					32	16	47	28.67	0.610	無
					34	17	32	23.36	0.730	無
					36	17	35	28.35	0.810	無
					38	17	16	14.24	0.890	無
					40	18	14	14.56	1.040	無
					42	18	7	7.98	1.140	無
					44	18	7	8.68	1.240	無
					46	18	6	8.10	1.350	無
					48	19	5	7.75	1.550	無
				品質計			564	284.24		
			態様計		28	16	1,575	855.59		
		生被計					1,575	855.59		
	材種計						1,575	855.59		
	低質材	生立木		低質	12	9	1	0.05	0.050	無
					14	11	1	0.09	0.090	無
					16	13	4	0.56	0.140	無
					18	14	4	0.72	0.180	無
					20	14	14	3.08	0.220	無
					22	15	4	1.12	0.280	無
					24	15	11	3.63	0.330	無
					26	16	16	6.72	0.420	無
					28	16	20	9.60	0.480	無

* 態様計の胸高直径、樹高は、平均胸高直径、平均樹高である。

