

物件明細書

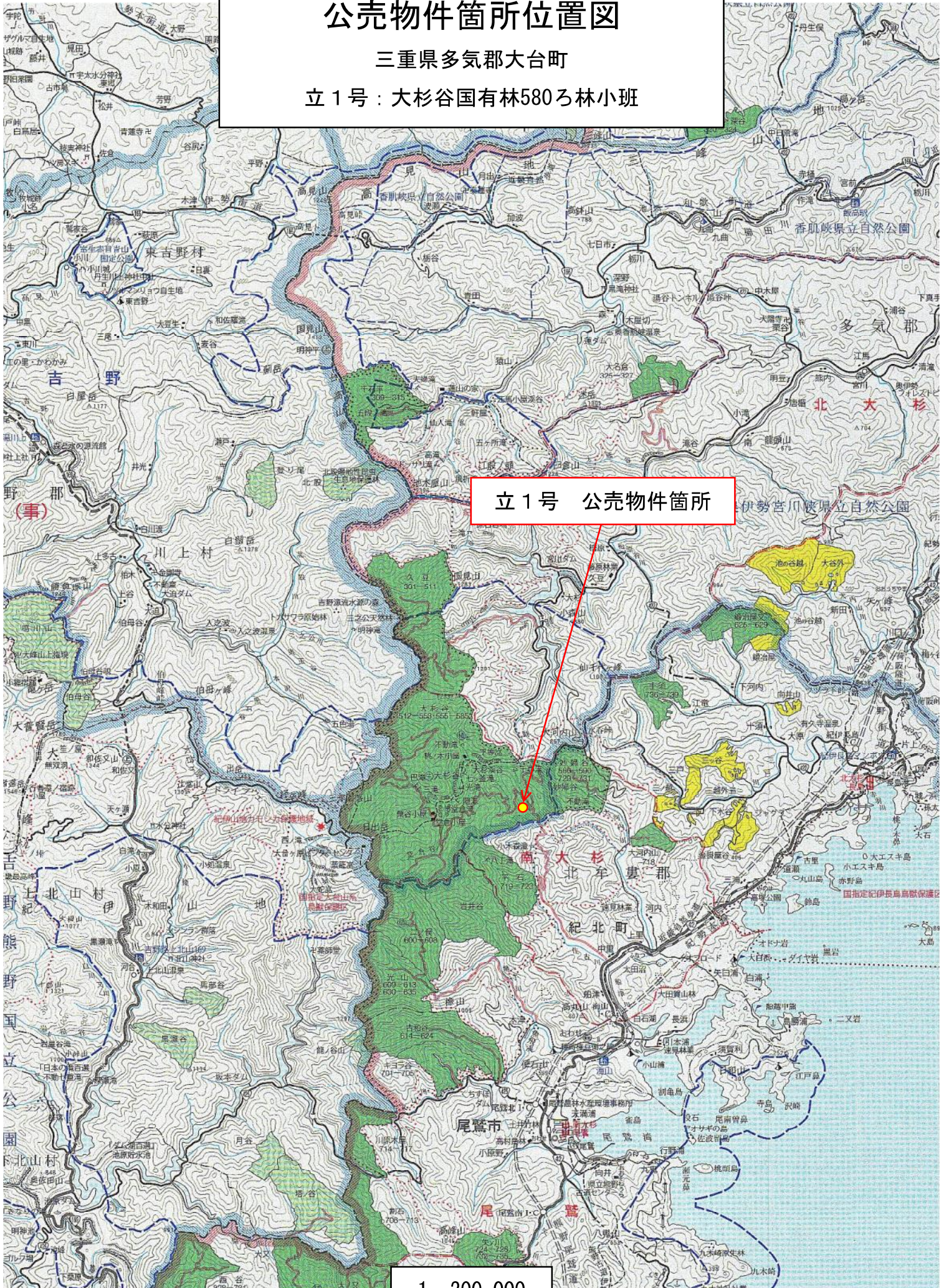
売払番号 立1号

1. 物件の所在地 三重県多気郡大台町
大杉谷国有林 580ろ林小班
2. 樹種及び数量 スギ外4 本数 6,676 本
材積 2,292.31 m³
※内訳は樹材種別一覧表のとおり
3. 伐採方法 皆伐
4. 面積及び林齢 4.41ha 61年生
5. 搬出期間 36ヶ月
6. 指定法令制限 水源かん養保安林
国立公園普通地域
鳥獣保護区（普通）
景観計画区域
7. 現地案内 現地案内日の設定はないため、現地案内を希望する場合及び現地確認を行う場合は、事前に下記の担当者へ連絡してください。
なお、入札にあたっては、現地熟覧のうえ入札してください。
 - 案内担当者 尾鷲森林事務所
連絡先 地域統括森林官 千原 雅美
TEL 0597-22-1511
携帯 090-2689-9138
または
三重森林管理署
主任森林整備官 白木 投和
TEL 050-3160-6110
8. 参考事項 複数の入林者等が、父ヶ谷大台線（大台林道）を利用するため、売払区域周辺の林道での作業及び木材運搬に留意する必要があります。

公売物件箇所位置図

三重県多気郡大台町

立1号：大杉谷国有林580ろ林小班



立1号 公売物件箇所

1 : 200,000

公売物件箇所位置図

三重県多気郡大台町

立1号：大杉谷国有林580ろ林小班



立1号 公売物件箇所



1 : 20,000

熊野川広域流域森林計画区
尾鷲熊野森林計画区

北牟婁郡
紀北町

723

平石

大河内山

588

妙婦谷

587

586

補点A
▽801.1

父ヶ谷大台(大台林道) (併)

1001 熊野川流域森林計画区 600

ケン湖

ケン湖

ケン湖

ケン湖

ケン湖

ケン湖

ケン湖

ケン湖

台4
1109.8

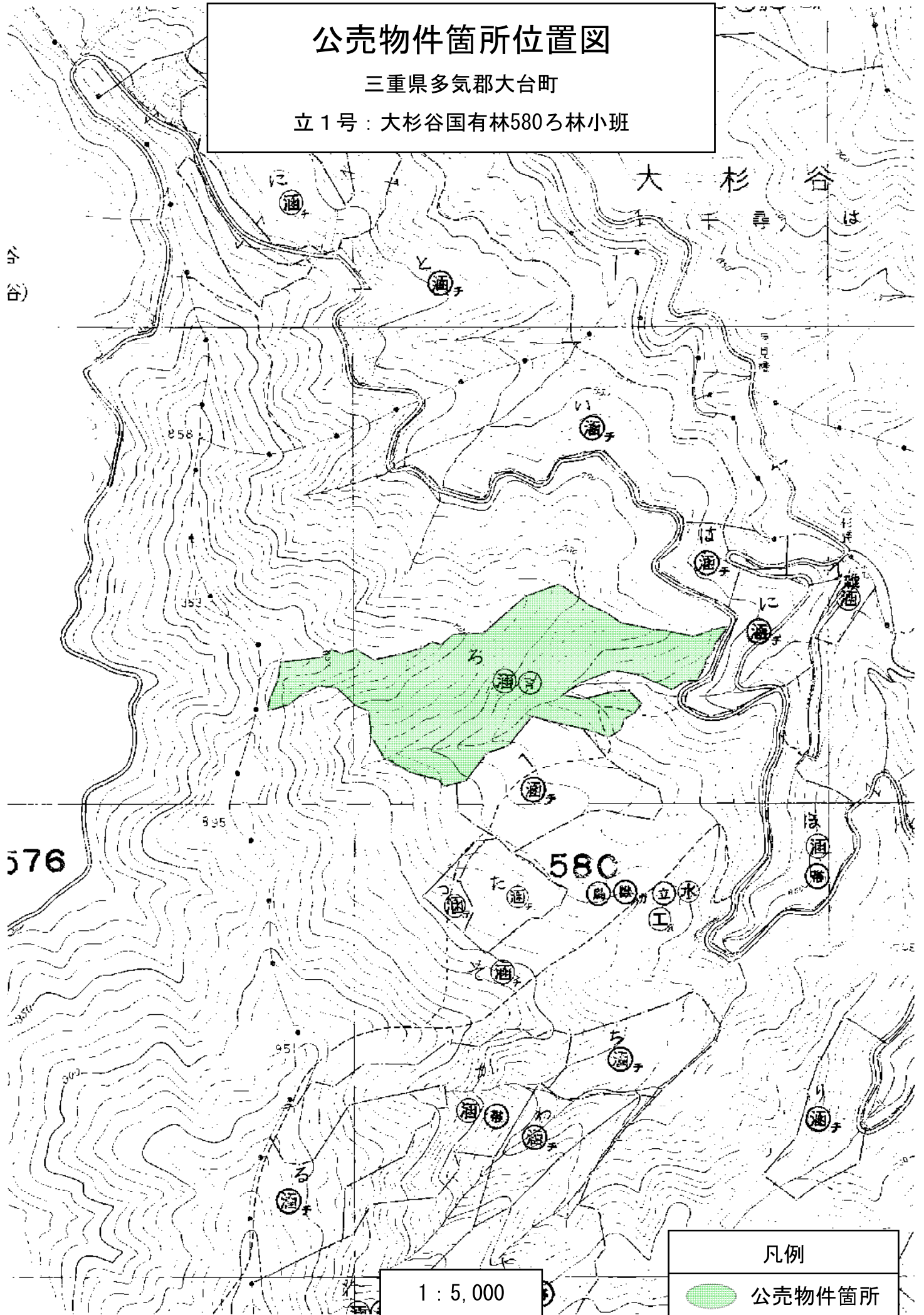
坊主

平石

公売物件箇所位置図

三重県多気郡大台町

立1号：大杉谷国有林580ろ林小班



1 : 5,000

凡例

公売物件箇所

樹種別一覧表

売払番号	国有林名	林小班	林齢	面積 (ha)	樹種	品質	本数(本)	数量(m ³)	備考
立1号	大杉谷	580ろ	61	4.41	スギ	正常木	2,380	855.39	皆伐
						根曲木	426	140.22	
						低質	397	263.62	
						小計	3,203	1,259.23	
					ヒノキ	正常木	2,747	841.16	
						根曲木	417	94.48	
						低質	283	93.20	
						小計	3,447	1,028.84	
					ホオノキ	正常木			
						根曲木			
						低質	2	0.83	
						小計	2	0.83	
					サクラ	正常木			
						根曲木			
						低質	1	0.08	
						小計	1	0.08	
					他L	正常木			
根曲木									
低質	23	3.33							
小計	23	3.33							
					小班計		6,676	2,292.31	
合計				4.41	N計		6,650	2,288.07	
					L計		26	4.24	
					総計		6,676	2,292.31	

樹 材 種 別 一 覧 表

復命書番号 : 05 - 232
林班 : 580

森林事務所 : 南大杉森林事務所
小班 : ろ

国有林名 : 大杉谷
伐区 :

樹 種 名	材 種 分 区	生 被 別	態 様 分 区	品 質 分 区	胸 高 直 径	樹 高	本 数	幹 材 積	平 均 単 木 材 積	控 除 有 無
スギ山陽	一般材	生立木		正常木	14	10	31	2.48	0.080	無
					16	12	85	10.20	0.120	無
					18	13	173	27.68	0.160	無
					20	14	264	55.44	0.210	無
					22	14	338	84.50	0.250	無
					24	15	376	116.56	0.310	無
					26	16	345	134.55	0.390	無
					28	16	276	121.44	0.440	無
					30	16	200	100.00	0.500	無
					32	17	129	77.40	0.600	無
					34	17	80	53.60	0.670	無
					36	17	44	33.00	0.750	無
					38	18	22	19.14	0.870	無
					40	19	10	10.10	1.010	無
					42	20	4	4.64	1.160	無
					44	24	2	3.02	1.510	無
					46	24	1	1.64	1.640	無
				品質計			2,380	855.39		
				根曲木	14	10	12	0.96	0.080	無
					16	12	27	3.24	0.120	無
					18	13	50	8.00	0.160	無
					20	14	59	12.39	0.210	無
					22	14	66	16.50	0.250	無
					24	15	59	18.29	0.310	無
					26	16	49	19.11	0.390	無
					28	16	34	14.96	0.440	無
					30	16	22	11.00	0.500	無
					32	17	21	12.60	0.600	無
					34	17	9	6.03	0.670	無
					36	17	6	4.50	0.750	無
					38	18	6	5.22	0.870	無
					40	19	3	3.03	1.010	無
					42	20	2	2.32	1.160	無
					50	26	1	2.07	2.070	無
				品質計			426	140.22		

* 態様計の胸高直径、樹高は、平均胸高直径、平均樹高である。

樹 材 種 別 一 覧 表

復命書番号 : 05 - 232
林班 : 580

森林事務所 : 南大杉森林事務所
小班 : る

国有林名 : 大杉谷
伐区 :

樹 種 名	材 種 区 分	生 被 別	態 様 区 分	品 質 区 分	胸 高 直 径	樹 高	本 数	幹 材 積	平 均 単 木 材 積	控 除 有 無
スギ山陽	一般材	生立木	態様計		24	15	2,806	995.61		
		生被計					2,806	995.61		
	材種計						2,806	995.61		
	低質材	生立木		低質	8	5	2	0.02	0.010	無
					10	6	2	0.06	0.030	無
					12	9	14	0.70	0.050	無
					14	10	10	0.80	0.080	無
					16	12	2	0.24	0.120	無
					18	13	4	0.64	0.160	無
					20	14	5	1.05	0.210	無
					22	14	8	2.00	0.250	無
					24	15	18	5.58	0.310	無
					26	16	26	10.14	0.390	無
					28	16	35	15.40	0.440	無
					30	16	44	22.00	0.500	無
					32	17	41	24.60	0.600	無
					34	17	42	28.14	0.670	無
					36	17	41	30.75	0.750	無
					38	18	30	26.10	0.870	無
					40	19	24	24.24	1.010	無
					42	20	22	25.52	1.160	無
					44	23	3	4.35	1.450	無
					44	24	4	6.04	1.510	無
					44	25	3	4.74	1.580	無
					46	20	1	1.37	1.370	無
					46	24	2	3.28	1.640	無
					46	25	2	3.42	1.710	無
					48	15	1	1.11	1.110	無
					48	25	3	5.55	1.850	無
					48	26	1	1.92	1.920	無
					50	23	1	1.83	1.830	無
					50	24	1	1.91	1.910	無
					50	25	1	1.99	1.990	無
					52	17	1	1.46	1.460	無
					52	21	1	1.80	1.800	無

* 態様計の胸高直径、樹高は、平均胸高直径、平均樹高である。

樹 材 種 別 一 覧 表

復命書番号 : 05 - 232
林班 : 580森林事務所 : 南大杉森林事務所
小班 : る国有林名 : 大杉谷
伐区 :

樹 種 名	材 種 分	生 被 別	態 様 分 区 分	品 質 分 区 分	胸 高 直 径	樹 高	本 数	幹 材 積	平 均 木 材 積	控 除 有 無
スギ山陽	低質材	生立木		低質	54	24	1	2.20	2.200	無
					60	24	1	2.67	2.670	無
				品質計			397	263.62		
			態様計		32	17	397	263.62		
		生被計					397	263.62		
	材種計						397	263.62		
- 樹種計 -							3,203	1,259.23		
ヒノキ	一般材	生立木		正常木	14	11	58	5.22	0.090	無
					16	12	205	24.60	0.120	無
					18	14	377	67.86	0.180	無
					20	15	504	120.96	0.240	無
					22	15	518	145.04	0.280	無
					24	16	435	156.60	0.360	無
					26	16	313	131.46	0.420	無
					28	17	187	95.37	0.510	無
					30	17	91	52.78	0.580	無
					32	17	39	25.35	0.650	無
					34	18	14	10.78	0.770	無
					36	17	4	3.24	0.810	無
					38	18	2	1.90	0.950	無
				品質計			2,747	841.16		
				根曲木	14	11	40	3.60	0.090	無
					16	12	75	9.00	0.120	無
					18	14	95	17.10	0.180	無
					20	15	80	19.20	0.240	無
					22	15	54	15.12	0.280	無
					24	16	39	14.04	0.360	無
					26	16	18	7.56	0.420	無
					28	17	8	4.08	0.510	無
					30	17	6	3.48	0.580	無
					32	17	2	1.30	0.650	無
				品質計			417	94.48		
			態様計		22	15	3,164	935.64		
		生被計					3,164	935.64		
	材種計						3,164	935.64		

* 態様計の胸高直径、樹高は、平均胸高直径、平均樹高である。

樹 材 種 別 一 覧 表

復命書番号： 05 - 232
林班： 580

森林事務所： 南大杉森林事務所
小班： ろ

国有林名： 大杉谷
伐区：

樹種名	材種分	生被別	態様分	品質分	胸高直径	樹高	本数	幹材積	平均木材積	控除有無
ヒノキ	低質材	生立木		低質	8	6	5	0.10	0.020	無
					10	8	19	0.57	0.030	無
					12	9	45	2.25	0.050	無
					14	11	15	1.35	0.090	無
					16	12	11	1.32	0.120	無
					18	14	10	1.80	0.180	無
					20	15	13	3.12	0.240	無
					22	15	26	7.28	0.280	無
					24	16	33	11.88	0.360	無
					26	16	24	10.08	0.420	無
					28	17	25	12.75	0.510	無
					30	17	19	11.02	0.580	無
					32	17	11	7.15	0.650	無
					34	18	12	9.24	0.770	無
					36	17	8	6.48	0.810	無
					38	18	3	2.85	0.950	無
					40	15	1	0.85	0.850	無
					40	16	1	0.92	0.920	無
					40	17	1	0.98	0.980	無
					42	19	1	1.21	1.210	無
				品質計			283	93.20		
			態様計		22	14	283	93.20		
		生被計					283	93.20		
	材種計						283	93.20		
- 樹種計 -							3,447	1,028.84		
- N 計 -							6,650	2,288.07		
ホオノキ	低質材	生立木		低質	22	12	1	0.18	0.180	無
					40	15	1	0.65	0.650	無
				品質計			2	0.83		
			態様計		32	14	2	0.83		
		生被計					2	0.83		
	材種計						2	0.83		
- 樹種計 -							2	0.83		
サクラ	低質材	生立木		低質	18	7	1	0.08	0.080	無
				品質計			1	0.08		

* 態様計の胸高直径、樹高は、平均胸高直径、平均樹高である。

No. 1

立1号

大杉谷 580ろ スギ



No. 2

立1号

大杉谷 580ろ ヒノキ



ドローン画像

No. 1



大杉谷国有林 580ろ林小班
ドローンにより撮影

物 件 明 細 書

売払番号 立2号

1. 物件の所在地 三重県尾鷲市
古和谷国有林 615ろ林小班
2. 樹種及び数量 スギ外5 本数 8,056 本
材積 2,469.54 m³
※内訳は樹材種別一覧表のとおり
3. 伐採方法 皆伐
4. 面積及び林齢 4.86ha 61年生
5. 搬出期間 36ヶ月
6. 指定法令制限 水源かん養保安林
鳥獣保護区（普通）
景観計画区域
7. 現地案内 現地案内日の設定はないため、現地案内を希望する場合及び現地確認を行う場合は、事前に下記の担当者へ連絡してください。
なお、入札にあたっては、現地熟覧のうえ入札してください。

●案内担当者 尾鷲森林事務所
連絡先 地域統括森林官 千原 雅美
TEL 0597-22-1511
携帯 090-2689-9138
または
三重森林管理署
主任森林整備官 白木 投和
TEL 050-3160-6110
8. 参考事項 複数の入林者等が、古和谷林道を利用するため、売払区域周辺の林道での作業及び木材運搬に留意する必要があります。

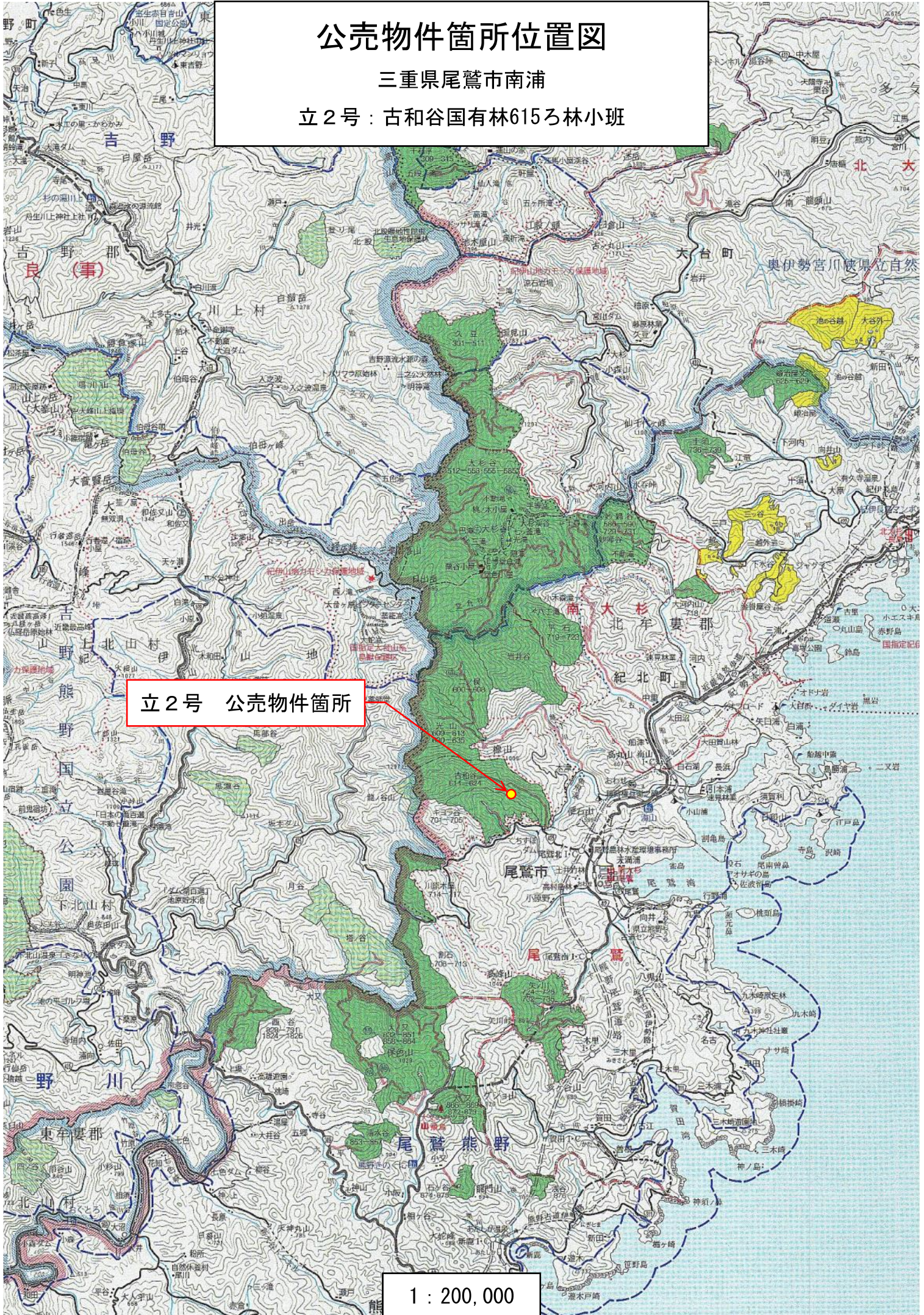
公売物件箇所位置図

三重県尾鷲市南浦

立2号：古和谷国有林615ろ林小班

立2号 公売物件箇所

1 : 200,000



公売物件箇所位置図

三重県尾鷲市南浦

立2号：古和谷国有林615ろ林小班

立2号 公売物件箇所



1 : 20,000

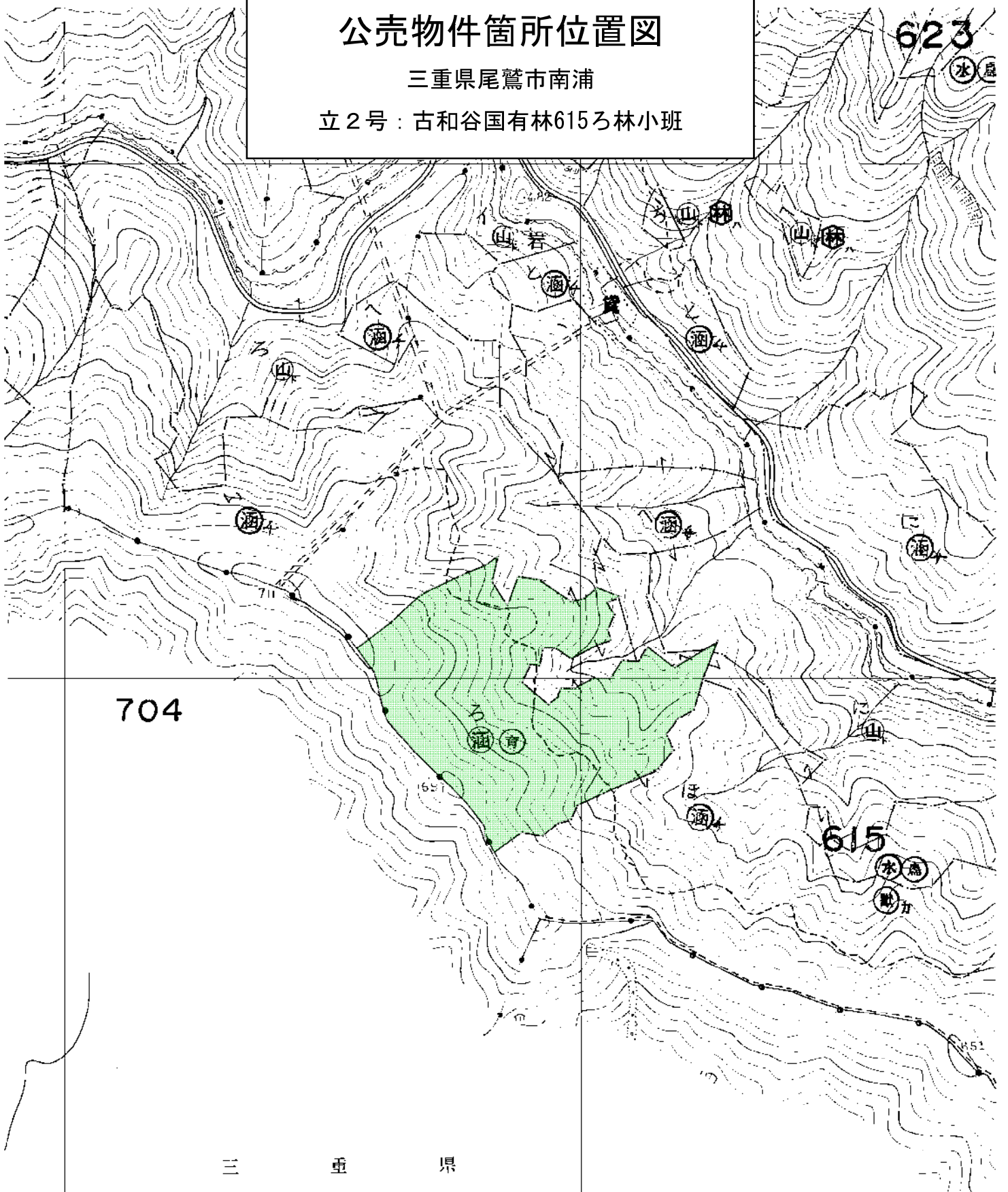
公売物件箇所位置図

三重県尾鷲市南浦

立2号：古和谷国有林615ろ林小班

623

水産



704

615

705

三 重 県
尾 鷲 市

1 : 5,000

凡例



公売物件箇所

樹種別一覧表

売払番号	国有林名	林小班	林齢	面積 (ha)	樹種	品質	本数(本)	数量(m ³)	備考
立2号	古和谷	615ろ	61	4.86	スギ	正常木	1,907	635.02	皆伐
						根曲木	411	94.23	
						低質	128	62.17	
						小計	2,446	791.42	
					ヒノキ	正常木	4,618	1,450.22	
						根曲木	669	150.99	
						低質	215	56.91	
						小計	5,502	1,658.12	
					アカマツ	正常木			
						根曲木	1	0.54	
						低質	3	1.85	
						小計	4	2.39	
					ツガ	正常木	1	0.20	
						根曲木	1	0.22	
						低質	1	0.11	
						小計	3	0.53	
					サクラ	正常木			
						根曲木			
						低質	4	0.81	
						小計	4	0.81	
					他L	正常木			
根曲木									
低質	97	16.27							
小計	97	16.27							
小班計							8,056	2,469.54	
合計				4.86	N計		7,955	2,452.46	
					L計		101	17.08	
					総計		8,056	2,469.54	

樹 材 種 別 一 覧 表

復命書番号： 05 - 237
林班： 615

森林事務所： 尾鷲森林事務所
小班： る

国有林名： 古和谷
伐区：

樹 種 名	材 種 分 区	生 被 別	態 様 分 区	品 質 分 区	胸 高 直 径	樹 高	本 数	幹 材 積	平 均 単 木 材 積	控 除 有 無
スギ山陽	一般材	生立木		正常木	10	7	9	0.27	0.030	無
					12	10	36	2.16	0.060	無
					14	12	109	9.81	0.090	無
					16	14	175	24.50	0.140	無
					18	15	236	44.84	0.190	無
					20	16	282	67.68	0.240	無
					22	17	283	84.90	0.300	無
					24	18	252	95.76	0.380	無
					26	18	182	80.08	0.440	無
					28	19	134	71.02	0.530	無
					30	20	83	52.29	0.630	無
					32	20	64	45.44	0.710	無
					34	21	34	28.22	0.830	無
					36	21	17	15.64	0.920	無
					38	22	8	8.48	1.060	無
					40	24	2	2.54	1.270	無
					42	24	1	1.39	1.390	無
				品質計			1,907	635.02		
				根曲木	10	7	7	0.21	0.030	無
					12	10	24	1.44	0.060	無
					14	12	66	5.94	0.090	無
					16	14	68	9.52	0.140	無
					18	15	70	13.30	0.190	無
					20	16	53	12.72	0.240	無
					22	17	48	14.40	0.300	無
					24	18	30	11.40	0.380	無
					26	18	21	9.24	0.440	無
					28	19	8	4.24	0.530	無
					30	20	8	5.04	0.630	無
					32	20	4	2.84	0.710	無
					34	21	1	0.83	0.830	無
					36	21	2	1.84	0.920	無
					40	24	1	1.27	1.270	無
				品質計			411	94.23		
			態様計		22	16	2,318	729.25		

* 態様計の胸高直径、樹高は、平均胸高直径、平均樹高である。

樹 材 種 別 一 覧 表

復命書番号 : 05 - 237
林班 : 615

森林事務所 : 尾鷲森林事務所
小班 : る

国有林名 : 古和谷
伐区 :

樹 種 名	材 種 分 区	生 被 別	態 様 分 区	品 質 分 区	胸 高 直 径	樹 高	本 数	幹 材 積	平 均 木 材 積	控 除 有 無
スギ山陽	一般材	生被計					2,318	729.25		
	材種計						2,318	729.25		
	低質材	生立木		低質	8	7	6	0.12	0.020	無
					10	7	7	0.21	0.030	無
					12	10	13	0.78	0.060	無
					14	12	10	0.90	0.090	無
					16	14	9	1.26	0.140	無
					18	15	7	1.33	0.190	無
					20	16	7	1.68	0.240	無
					22	17	4	1.20	0.300	無
					24	18	6	2.28	0.380	無
					26	18	4	1.76	0.440	無
					28	19	6	3.18	0.530	無
					30	20	11	6.93	0.630	無
					32	20	5	3.55	0.710	無
					34	21	7	5.81	0.830	無
					36	21	5	4.60	0.920	無
					38	22	9	9.54	1.060	無
					40	24	5	6.35	1.270	無
					42	24	3	4.17	1.390	無
					44	23	2	2.90	1.450	無
					46	23	1	1.57	1.570	無
					52	24	1	2.05	2.050	無
				品質計			128	62.17		
			態様計		26	16	128	62.17		
		生被計					128	62.17		
	材種計						128	62.17		
- 樹種計 -							2,446	791.42		
ヒノキ	一般材	生立木		正常木	10	8	6	0.18	0.030	無
					12	10	44	2.64	0.060	無
					14	11	302	27.18	0.090	無
					16	13	537	75.18	0.140	無
					18	15	692	138.40	0.200	無
					20	16	740	192.40	0.260	無
					22	16	687	212.97	0.310	無

* 態様計の胸高直径、樹高は、平均胸高直径、平均樹高である。

樹 材 種 別 一 覧 表

復命書番号 : 05 - 237
林班 : 615森林事務所 : 尾鷲森林事務所
小班 : ろ国有林名 : 古和谷
伐区 :

樹 種 名	材 種 分	生 被 別	態 様 分	品 質 分	胸 高 直 径	樹 高	本 数	幹 材 積	平 均 木 材 積	控 除 有 無
ヒノキ	一般材	生立木		正常木	24	17	594	225.72	0.380	無
					26	18	422	198.34	0.470	無
					28	18	303	163.62	0.540	無
					30	19	161	104.65	0.650	無
					32	20	85	66.30	0.780	無
					34	20	30	26.10	0.870	無
					36	21	8	8.16	1.020	無
					38	21	5	5.65	1.130	無
					40	22	1	1.30	1.300	無
					42	22	1	1.43	1.430	無
				品質計			4,618	1,450.22		
				根曲木	10	8	3	0.09	0.030	無
					12	10	40	2.40	0.060	無
					14	11	93	8.37	0.090	無
					16	13	131	18.34	0.140	無
					18	15	134	26.80	0.200	無
					20	16	89	23.14	0.260	無
					22	16	75	23.25	0.310	無
					24	17	52	19.76	0.380	無
					26	18	27	12.69	0.470	無
					28	18	12	6.48	0.540	無
					30	19	5	3.25	0.650	無
					32	20	6	4.68	0.780	無
					34	20	2	1.74	0.870	無
				品質計			669	150.99		
			態様計		20	16	5,287	1,601.21		
		生被計					5,287	1,601.21		
	材種計						5,287	1,601.21		
	低質材	生立木		低質	8	8	2	0.04	0.020	無
					10	8	12	0.36	0.030	無
					12	10	64	3.84	0.060	無
					14	11	20	1.80	0.090	無
					16	13	10	1.40	0.140	無
					18	15	13	2.60	0.200	無
					20	16	17	4.42	0.260	無

* 態様計の胸高直径、樹高は、平均胸高直径、平均樹高である。

樹 材 種 別 一 覧 表

復命書番号 : 05 - 237
林班 : 615

森林事務所 : 尾鷲森林事務所
小班 : ろ

国有林名 : 古和谷
伐区 :

樹 種 名	材 種 区 分	生 被 別	態 様 区 分	品 質 区 分	胸 高 直 径	樹 高	本 数	幹 材 積	平 均 木 材 積	控 除 有 無
ヒノキ	低質材	生立木		低質	22	16	11	3.41	0.310	無
					24	17	14	5.32	0.380	無
					26	18	11	5.17	0.470	無
					28	18	11	5.94	0.540	無
					30	19	14	9.10	0.650	無
					32	20	11	8.58	0.780	無
					34	20	3	2.61	0.870	無
					36	21	1	1.02	1.020	無
					40	22	1	1.30	1.300	無
				品質計			215	56.91		
			態様計		20	14	215	56.91		
		生被計					215	56.91		
	材種計						215	56.91		
- 樹種計 -							5,502	1,658.12		
アカマツ山陽	一般材	生立木		根曲木	34	14	1	0.54	0.540	無
				品質計			1	0.54		
			態様計		34	14	1	0.54		
		生被計					1	0.54		
	材種計						1	0.54		
	低質材	生立木		低質	22	12	1	0.21	0.210	無
					30	13	1	0.40	0.400	無
					46	18	1	1.24	1.240	無
				品質計			3	1.85		
			態様計		34	14	3	1.85		
		生被計					3	1.85		
	材種計						3	1.85		
- 樹種計 -							4	2.39		
ツガ	一般材	生立木		正常木	18	16	1	0.20	0.200	無
				品質計			1	0.20		
				根曲木	22	12	1	0.22	0.220	無
				品質計			1	0.22		
			態様計		20	14	2	0.42		
		生被計					2	0.42		
	材種計						2	0.42		
	低質材	生立木		低質	16	11	1	0.11	0.110	無

* 態様計の胸高直径、樹高は、平均胸高直径、平均樹高である。

樹 材 種 別 一 覧 表

復命書番号 : 05 - 237
林班 : 615森林事務所 : 尾鷲森林事務所
小班 : ろ国有林名 : 古和谷
伐区 :

樹種名	材種区分	生被別	態様区分	品質区分	胸高直径	樹高	本数	幹材積	平均木材積	控除有無
ツガ	低質材	生立木		品質計			1	0.11		
			態様計		16	11	1	0.11		
		生被計					1	0.11		
	材種計						1	0.11		
- 樹種計 -							3	0.53		
- N 計 -							7,955	2,452.46		
サクラ	低質材	生立木		低質	16	12	1	0.12	0.120	無
					20	11	1	0.16	0.160	無
					24	12	1	0.23	0.230	無
					28	12	1	0.30	0.300	無
				品質計			4	0.81		
			態様計		22	12	4	0.81		
		生被計					4	0.81		
	材種計						4	0.81		
- 樹種計 -							4	0.81		
他L	低質材	生立木	他L	低質	16	6	1	0.06	0.060	無
					16	8	3	0.24	0.080	無
					16	9	4	0.36	0.090	無
					16	11	3	0.33	0.110	無
					16	12	3	0.36	0.120	無
					18	5	1	0.06	0.060	無
					18	6	2	0.14	0.070	無
					18	8	2	0.20	0.100	無
					18	9	6	0.66	0.110	無
					18	10	2	0.24	0.120	無
					18	11	3	0.39	0.130	無
					18	12	1	0.14	0.140	無
					18	13	6	0.96	0.160	無
					18	14	1	0.17	0.170	無
					20	7	1	0.10	0.100	無
					20	8	3	0.33	0.110	無
					20	9	5	0.65	0.130	無
					20	10	6	0.84	0.140	無
					20	11	1	0.16	0.160	無
					20	12	4	0.68	0.170	無

* 態様計の胸高直径、樹高は、平均胸高直径、平均樹高である。

樹 材 種 別 一 覧 表

復命書番号 : 05 - 237
林班 : 615

森林事務所 : 尾鷲森林事務所
小班 : ろ

国有林名 : 古和谷
伐区 :

樹 種 名	材 種 分	生 被 別	態 様 分	品 質 分	胸 高 直 径	樹 高	本 数	幹 材 積	平 均 木 材 積	控 除 有 無
他 L	低質材	生立木		低質	20	13	1	0.19	0.190	無
					20	14	1	0.20	0.200	無
					20	15	1	0.22	0.220	無
					22	8	1	0.13	0.130	無
					22	10	1	0.17	0.170	無
					22	11	6	1.14	0.190	無
					22	12	1	0.20	0.200	無
					22	13	2	0.44	0.220	無
					22	14	1	0.24	0.240	無
					22	15	2	0.52	0.260	無
					24	8	1	0.15	0.150	無
					24	9	2	0.34	0.170	無
					24	10	1	0.19	0.190	無
					24	11	2	0.42	0.210	無
					24	12	2	0.46	0.230	無
					24	15	1	0.30	0.300	無
					26	9	1	0.19	0.190	無
					26	11	1	0.24	0.240	無
					26	12	4	1.08	0.270	無
					26	14	1	0.32	0.320	無
					26	15	2	0.68	0.340	無
					28	10	1	0.25	0.250	無
					28	14	1	0.36	0.360	無
					28	15	1	0.39	0.390	無
					30	13	1	0.38	0.380	無
				品質計			97	16.27		
			態様計		20	11	97	16.27		
		生被計					97	16.27		
	材種計						97	16.27		
- 樹種計 -							97	16.27		
- L 計 -							101	17.08		
- 合計 -							8,056	2,469.54		

* 態様計の胸高直径、樹高は、平均胸高直径、平均樹高である。

No. 1

立2号

古和谷 615ろ スギ



No. 2

立2号

古和谷 615ろ ヒノキ



ドローン画像

No. 1



古和谷国有林 615ろ林小班
ドローンにより撮影

物件明細書

売払番号 立3号

1. 物件の所在地 三重県尾鷲市
古和谷国有林 622は林小班
2. 樹種及び数量 スギ外5 本数 5,429 本
材積 2,428.57 m³
※内訳は樹材種別一覧表のとおり
3. 伐採方法 皆伐
4. 面積及び林齢 3.35ha 59年生
5. 搬出期間 36ヶ月
6. 指定法令制限 水源かん養保安林
鳥獣保護区（普通）
景観計画区域
7. 現地案内 現地案内日の設定はないため、現地案内を希望する場合及び現地確認を行う場合は、事前に下記の担当者へ連絡してください。
なお、入札にあたっては、現地熟覧のうえ入札してください。
 - 案内担当者 尾鷲森林事務所
 - 連絡先 地域統括森林官 千原 雅美
 - TEL 0597-22-1511
 - 携帯 090-2689-9138
 - または
 - 三重森林管理署
 - 主任森林整備官 白木 投和
 - TEL 050-3160-6110
8. 参考事項 複数の入林者等が、古和谷林道を利用するため、売払区域周辺の林道での作業及び木材運搬に留意する必要があります。

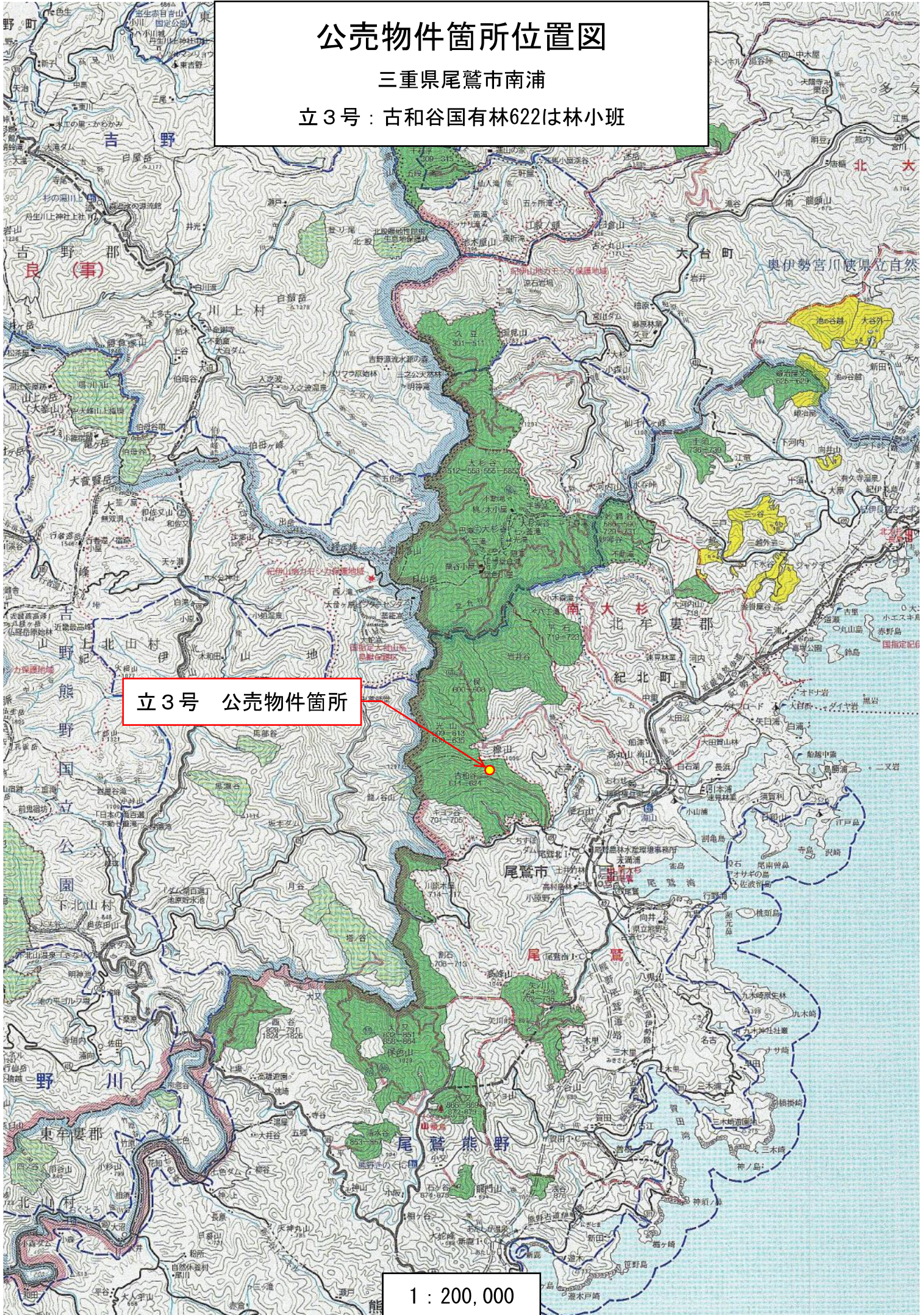
公売物件箇所位置図

三重県尾鷲市南浦

立3号：古和谷国有林622は林小班

立3号 公売物件箇所

1 : 200,000



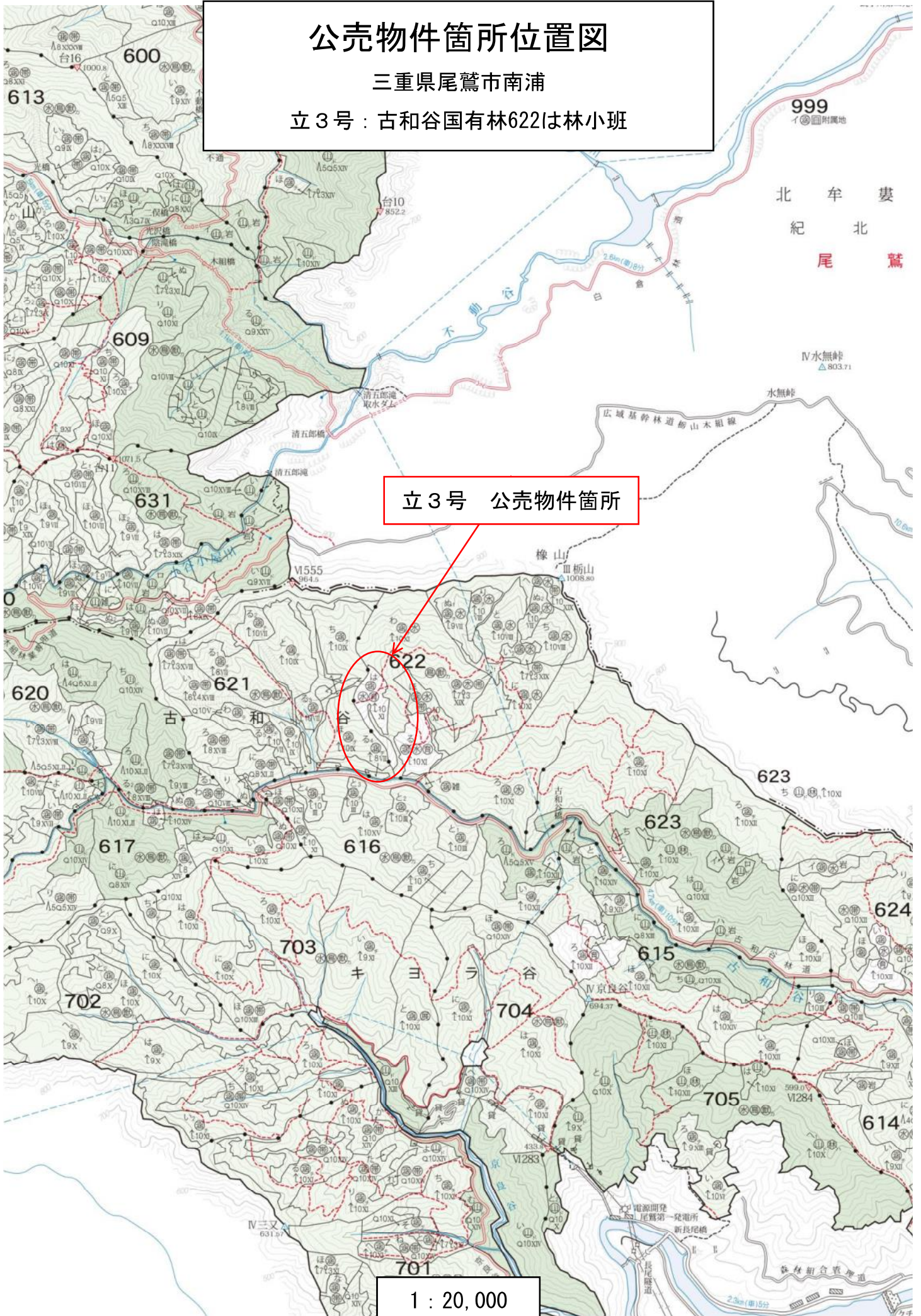
公売物件箇所位置図

三重県尾鷲市南浦

立3号：古和谷国有林622は林小班

立3号 公売物件箇所

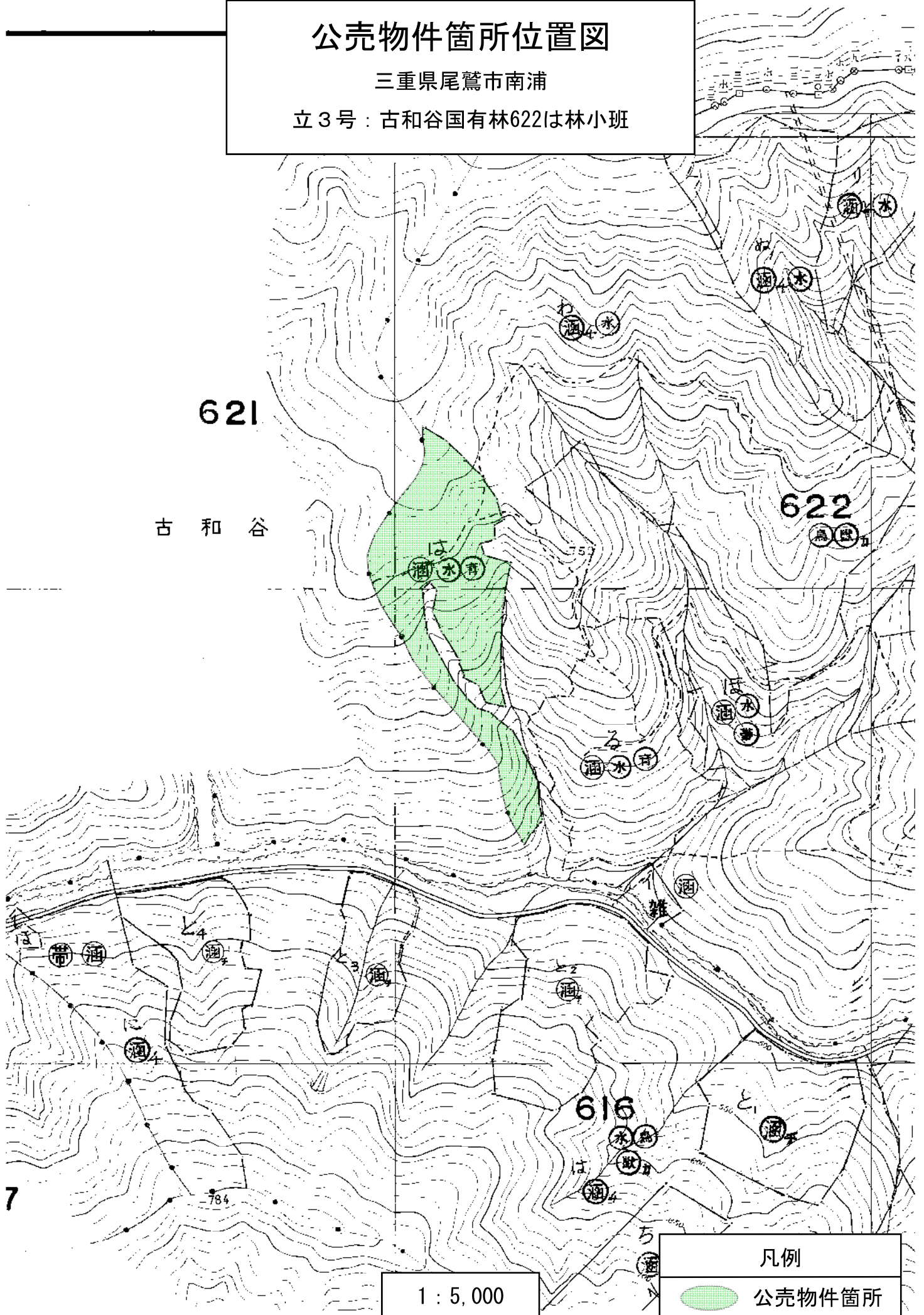
1 : 20,000



公売物件箇所位置図

三重県尾鷲市南浦

立3号：古和谷国有林622は林小班



樹種別一覧表

売払番号	国有林名	林小班	林齢	面積 (ha)	樹種	品質	本数(本)	数量(m ³)	備考
立3号	古和谷	622は	59	3.35	スギ	正常木	2,503	1,086.70	皆伐
						根曲木	688	260.53	
						低質	250	240.40	
						小計	3,441	1,587.63	
					ヒノキ	正常木	1,208	503.82	
						根曲木	444	143.65	
						低質	280	171.27	
						小計	1,932	818.74	
					アカマツ	正常木			
						根曲木	1	1.56	
						低質			
						小計	1	1.56	
					モミ	正常木			
						根曲木			
						低質	7	6.38	
						小計	7	6.38	
					ツガ	正常木			
						根曲木			
						低質	1	0.45	
						小計	1	0.45	
					他L	正常木			
根曲木									
低質	47	13.81							
小計	47	13.81							
					小班計		5,429	2,428.57	
合計				3.35	N計		5,382	2,414.76	
					L計		47	13.81	
					総計		5,429	2,428.57	

樹 材 種 別 一 覧 表

復命書番号： 07 - 149
林班： 622

森林事務所： 尾鷲森林事務所
小班： は

国有林名： 古和谷
伐区：

樹 種 名	材 種 区 分	生 被 別	態 様 区 分	品 質 区 分	胸 高 直 径	樹 高	本 数	幹 材 積	平 均 単 木 材 積	控 除 有 無
スギ山陽	一般材	生立木		正常木	12	10	1	0.06	0.060	無
					14	12	27	2.43	0.090	無
					16	13	110	14.30	0.130	無
					18	14	231	39.27	0.170	無
					20	15	318	69.96	0.220	無
					22	17	339	101.70	0.300	無
					24	18	346	131.48	0.380	無
					26	18	302	132.88	0.440	無
					28	19	260	137.80	0.530	無
					30	20	212	133.56	0.630	無
					32	21	136	100.64	0.740	無
					34	22	101	87.87	0.870	無
					36	23	59	59.59	1.010	無
					38	23	32	35.52	1.110	無
					40	23	17	20.74	1.220	無
					42	24	6	8.34	1.390	無
					44	24	2	3.02	1.510	無
					46	24	1	1.64	1.640	無
					48	26	1	1.92	1.920	無
					50	25	2	3.98	1.990	無
				品質計			2,503	1,086.70		
				根曲木	12	10	10	0.60	0.060	無
					14	12	27	2.43	0.090	無
					16	13	64	8.32	0.130	無
					18	14	89	15.13	0.170	無
					20	15	97	21.34	0.220	無
					22	17	89	26.70	0.300	無
					24	18	69	26.22	0.380	無
					26	18	69	30.36	0.440	無
					28	19	55	29.15	0.530	無
					30	20	37	23.31	0.630	無
					32	21	26	19.24	0.740	無
					34	22	24	20.88	0.870	無
					36	23	13	13.13	1.010	無
					38	23	7	7.77	1.110	無

* 態様計の胸高直径、樹高は、平均胸高直径、平均樹高である。

樹 材 種 別 一 覧 表

復命書番号 : 07 - 149
林班 : 622

森林事務所 : 尾鷲森林事務所
小班 : は

国有林名 : 古和谷
伐区 :

樹 種 名	材 種 区 分	生 被 別	態 様 区 分	品 質 区 分	胸 高 直 径	樹 高	本 数	幹 材 積	平 均 単 木 材 積	控 除 有 無
スギ山陽	一般材	生立木		根曲木	40	23	5	6.10	1.220	無
					42	24	6	8.34	1.390	無
					44	24	1	1.51	1.510	無
				品質計			688	260.53		
			態様計		24	17	3,191	1,347.23		
		生被計					3,191	1,347.23		
	材種計						3,191	1,347.23		
	低質材	生立木		低質	8	6	1	0.02	0.020	無
					10	9	2	0.08	0.040	無
					12	10	3	0.18	0.060	無
					14	12	2	0.18	0.090	無
					16	13	5	0.65	0.130	無
					18	14	4	0.68	0.170	無
					20	15	6	1.32	0.220	無
					22	17	8	2.40	0.300	無
					24	18	7	2.66	0.380	無
					26	18	9	3.96	0.440	無
					28	19	10	5.30	0.530	無
					30	20	19	11.97	0.630	無
					32	21	23	17.02	0.740	無
					34	22	31	26.97	0.870	無
					36	23	34	34.34	1.010	無
					38	23	19	21.09	1.110	無
					40	23	17	20.74	1.220	無
					42	24	18	25.02	1.390	無
					44	24	11	16.61	1.510	無
					46	24	6	9.84	1.640	無
					48	26	5	9.60	1.920	無
					50	25	3	5.97	1.990	無
					52	25	1	2.14	2.140	無
					56	27	1	2.64	2.640	無
					58	24	1	2.51	2.510	無
					60	28	1	3.11	3.110	無
					62	30	1	3.53	3.530	無
					66	25	1	3.31	3.310	無

* 態様計の胸高直径、樹高は、平均胸高直径、平均樹高である。

樹 材 種 別 一 覧 表

復命書番号： 07 - 149
林班： 622

森林事務所： 尾鷲森林事務所
小班： は

国有林名： 古和谷
伐区：

樹種名	材種区分	生被別	態様区分	品質区分	胸高直径	樹高	本数	幹材積	平均単木材積	控除有無
スギ山陽	低質材	生立木		低質	96	25	1	6.56	6.560	無
				品質計			250	240.40		
			態様計		34	21	250	240.40		
		生被計					250	240.40		
	材種計						250	240.40		
- 樹種計 -							3,441	1,587.63		
ヒノキ	一般材	生立木		正常木	14	10	8	0.64	0.080	無
					16	12	45	5.40	0.120	無
					18	14	91	16.38	0.180	無
					20	15	125	30.00	0.240	無
					22	16	155	48.05	0.310	無
					24	16	197	70.92	0.360	無
					26	16	176	73.92	0.420	無
					28	17	153	78.03	0.510	無
					30	17	114	66.12	0.580	無
					32	18	66	45.54	0.690	無
					34	18	40	30.80	0.770	無
					36	19	21	19.11	0.910	無
					38	20	12	12.84	1.070	無
					40	20	3	3.51	1.170	無
					42	20	2	2.56	1.280	無
				品質計			1,208	503.82		
				根曲木	12	8	6	0.30	0.050	無
					14	10	27	2.16	0.080	無
					16	12	50	6.00	0.120	無
					18	14	52	9.36	0.180	無
					20	15	64	15.36	0.240	無
					22	16	61	18.91	0.310	無
					24	16	55	19.80	0.360	無
					26	16	43	18.06	0.420	無
					28	17	35	17.85	0.510	無
					30	17	23	13.34	0.580	無
					32	18	14	9.66	0.690	無
					34	18	6	4.62	0.770	無
					36	19	4	3.64	0.910	無

* 態様計の胸高直径、樹高は、平均胸高直径、平均樹高である。

樹 材 種 別 一 覧 表

復命書番号： 07 - 149
林班： 622

森林事務所： 尾鷲森林事務所
小班： は

国有林名： 古和谷
伐区：

樹種名	材種区分	生被別	態様区分	品質区分	胸高直径	樹高	本数	幹材積	平均単木材積	控除有無
ヒノキ	一般材	生立木		根曲木	38	20	2	2.14	1.070	無
					40	20	1	1.17	1.170	無
					42	20	1	1.28	1.280	無
				品質計			444	143.65		
			態様計		24	16	1,652	647.47		
		生被計					1,652	647.47		
	材種計						1,652	647.47		
	低質材	生立木		低質	10	8	2	0.06	0.030	無
					12	8	10	0.50	0.050	無
					14	10	13	1.04	0.080	無
					16	12	5	0.60	0.120	無
					18	14	10	1.80	0.180	無
					20	15	12	2.88	0.240	無
					22	16	11	3.41	0.310	無
					24	16	19	6.84	0.360	無
					26	16	16	6.72	0.420	無
					28	17	26	13.26	0.510	無
					30	17	26	15.08	0.580	無
					32	18	32	22.08	0.690	無
					34	18	32	24.64	0.770	無
					36	19	22	20.02	0.910	無
					38	20	21	22.47	1.070	無
					40	20	12	14.04	1.170	無
					42	20	8	10.24	1.280	無
					46	23	1	1.77	1.770	無
					48	23	2	3.82	1.910	無
				品質計			280	171.27		
			態様計		30	17	280	171.27		
		生被計					280	171.27		
	材種計						280	171.27		
- 樹種計 -							1,932	818.74		
アカマツ山陽	一般材	生立木		根曲木	48	21	1	1.56	1.560	無
				品質計			1	1.56		
			態様計		48	21	1	1.56		
		生被計					1	1.56		

* 態様計の胸高直径、樹高は、平均胸高直径、平均樹高である。

樹 材 種 別 一 覧 表

復命書番号： 07 - 149
林班： 622

森林事務所： 尾鷲森林事務所
小班： は

国有林名： 古和谷
伐区：

樹種名	材種区分	生被別	態様区分	品質区分	胸高直径	樹高	本数	幹材積	平均木材積	控除有無
アカマツ山陽	材種計						1	1.56		
- 樹種計 -							1	1.56		
モミ	低質材	生立木		低質	20	12	1	0.21	0.210	無
					28	12	1	0.39	0.390	無
					28	15	1	0.49	0.490	無
					30	16	1	0.59	0.590	無
					32	14	1	0.58	0.580	無
					46	22	1	1.78	1.780	無
					52	23	1	2.34	2.340	無
				品質計			7	6.38		
			態様計		34	16	7	6.38		
		生被計					7	6.38		
	材種計						7	6.38		
- 樹種計 -							7	6.38		
ツガ	低質材	生立木		低質	30	14	1	0.45	0.450	無
				品質計			1	0.45		
			態様計		30	14	1	0.45		
		生被計					1	0.45		
	材種計						1	0.45		
- 樹種計 -							1	0.45		
- N 計 -							5,382	2,414.76		
他L	低質材	生立木	他L	低質	20	9	1	0.13	0.130	無
					20	10	1	0.14	0.140	無
					20	12	2	0.34	0.170	無
					20	13	3	0.57	0.190	無
					22	10	3	0.51	0.170	無
					22	11	3	0.57	0.190	無
					22	12	1	0.20	0.200	無
					22	13	1	0.22	0.220	無
					22	16	1	0.28	0.280	無
					24	10	1	0.19	0.190	無
					24	11	1	0.21	0.210	無
					24	12	1	0.23	0.230	無
					24	14	2	0.56	0.280	無
					26	11	2	0.48	0.240	無

* 態様計の胸高直径、樹高は、平均胸高直径、平均樹高である。

No. 1

立3号

古和谷 622は スギ



No. 2

立3号

古和谷 622は ヒノキ



ドローン画像

No. 1



古和谷国有林 622は林小班
ドローンにより撮影