

立木6号物件
公売物件箇所位置図

所在地：島根県鹿足郡吉賀町柿木 栴谷山国有林 578わ林小班



現地案内集合場所及び案内者

日 時：令和8年6月3日(水) 午前10時00分 (雨天決行)
集合場所：柿木森林事務所 (島根県鹿足郡吉賀町柿木765-5)
連絡先：柿木森林事務所 0856-79-2814
案内者：森林官 坂田 隆治

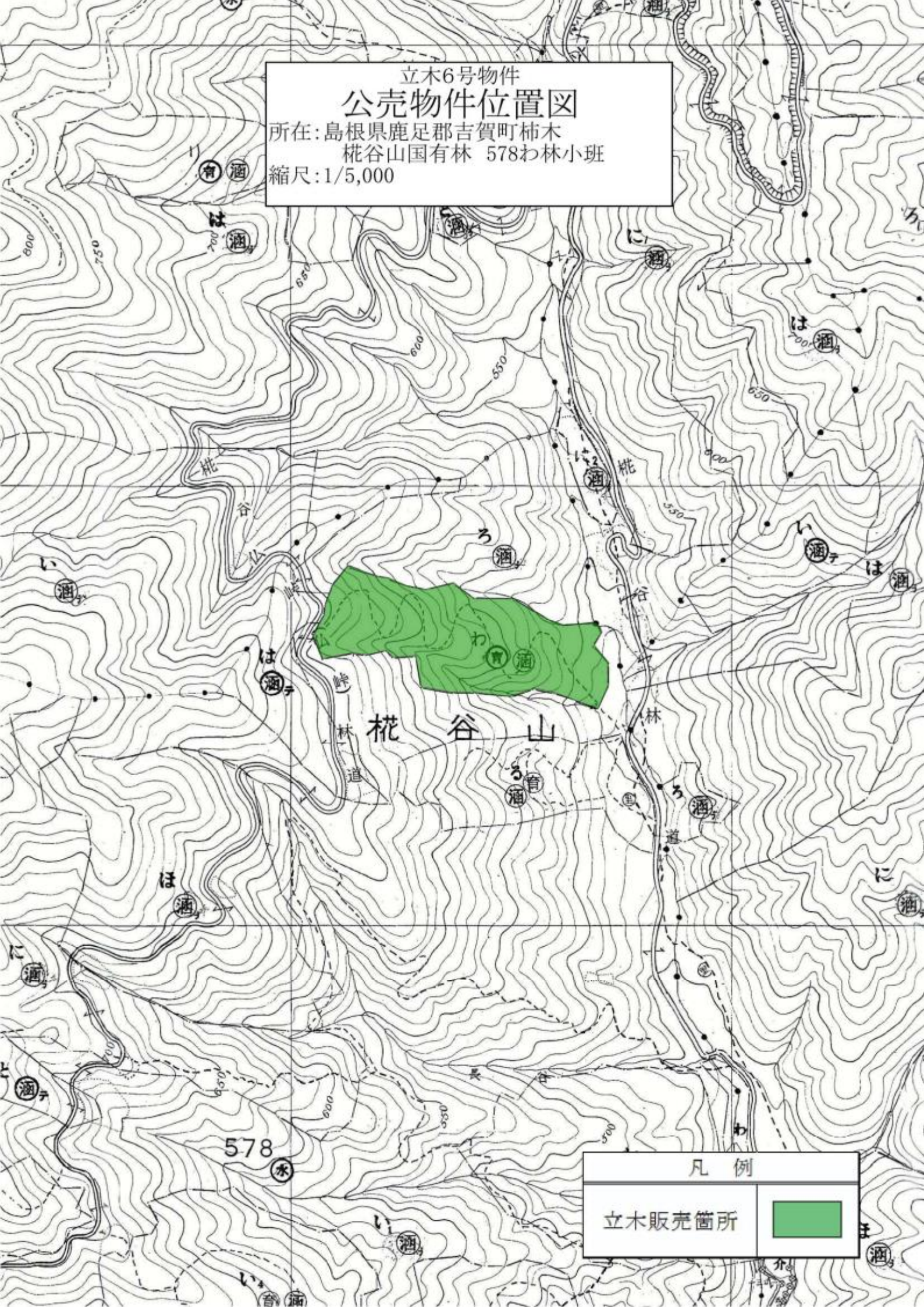
※現地案内・入札の参加希望者は現地案内の前日17時(前日が休日の場合はその直前の平日17時)までに、上記現地案内担当者又は島根森林管理署業務グループ(経営担当)まで必ずご連絡ください。
(前日までに連絡が1者も無かった場合は現地案内を実施しませんのでご注意ください。
また、入札参加には原則として現地案内への参加が必要です。やむを得ず参加できない場合は、上記期限までに必ずご連絡ください。)


立木6号物件 公売物件位置図

所在: 島根県鹿足郡吉賀町柿木
栴谷山国有林 578わ林小班
縮尺: 1/20,000



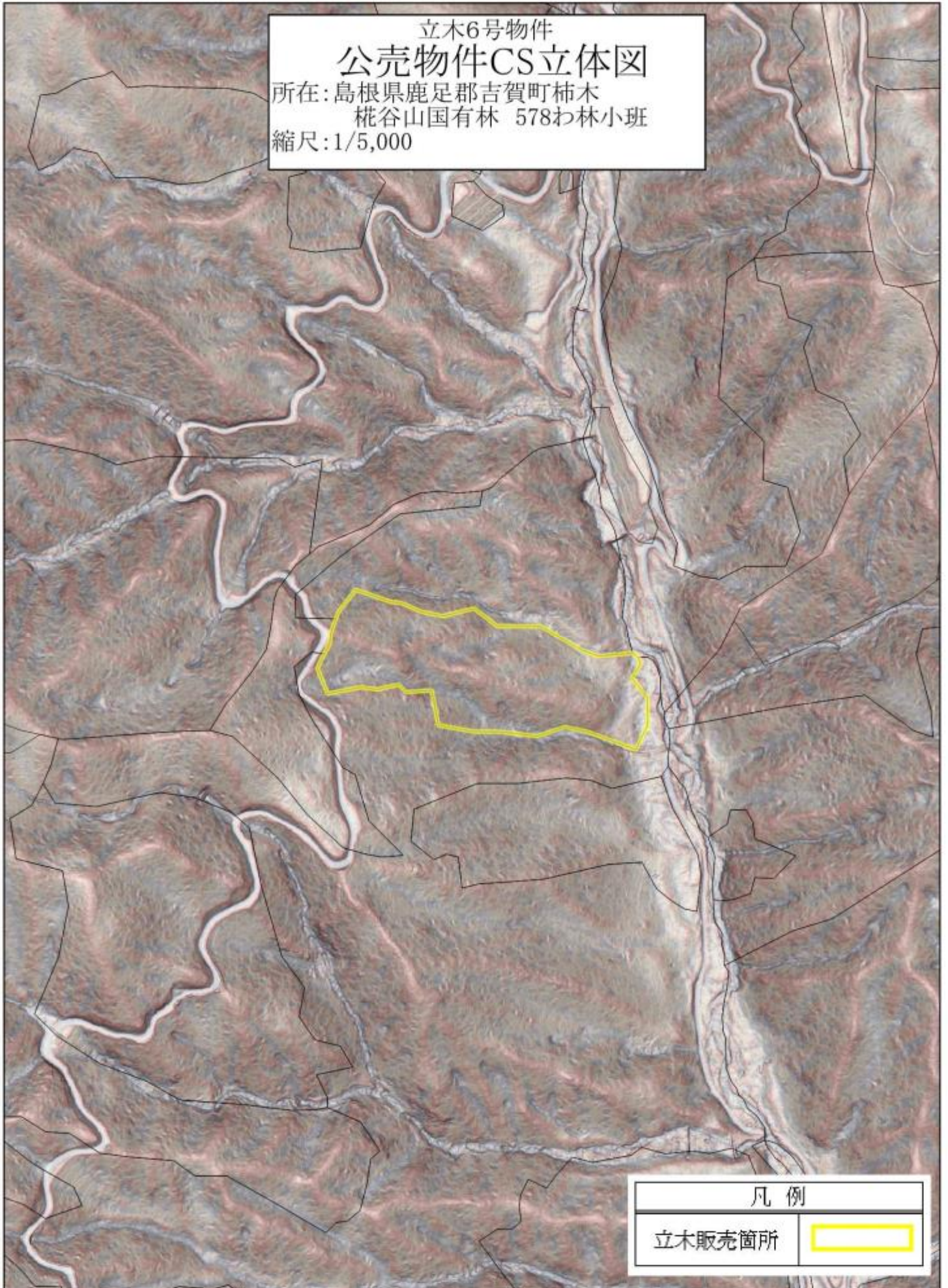
立木6号物件
公売物件位置図
所在: 島根県鹿足郡吉賀町柿木
椴谷山国有林 578わ林小班
縮尺: 1/5,000




凡例	
立木販売箇所	

立木6号物件
公売物件CS立体図

所在: 島根県鹿足郡吉賀町柿木
椋谷山国有林 578わ林小班
縮尺: 1/5,000



凡例	
立木販売箇所	

※この図面は、国土地理院長の承認及び助言を得て同院所管の測量成果を使用して得た測量成果から作成したものである。(承認番号) 令3国地中公第133号

6号物件

第2回 立木公売物件

所在地：島根県鹿足郡吉賀町柿木 椴谷山国有林 578わ林小班



スギ林分



ヒノキ林分

公 売 物 件 内 訳 表

売払番号：立木6号

国有林名	林小班	林齡	伐採方法	面積	樹種	本数 (本)	材積 (m ³)	備考
椴谷山	578わ	60	皆伐	3.12	スギ	2,432	2,610.04	分収育林
					ヒノキ	1,537	774.53	
					アカマツ	24	27.02	
					その他広葉樹	5	4.35	
					計	3,998	3,415.94	

樹 材 種 別 一 覧 表

復命書番号： 06 - 35
林班： 578

森林事務所： 柿木森林事務所
小班： わ

国有林名： 桃谷山
伐区：

樹 種 名	材 種 分 区	生 被 別	態 様 分 区	品 質 分 区	胸 高 直 径	樹 高	本 数	幹 材 積	平 均 木 材 積	控 除 有 無
スギ山陰	一般材	生立木		正常木	14	16	1	0.12	0.120	無
					16	17	10	1.70	0.170	無
					18	19	31	7.13	0.230	無
					20	21	83	25.73	0.310	無
					22	22	145	56.55	0.390	無
					24	24	175	87.50	0.500	無
					26	25	200	120.00	0.600	無
					28	26	195	140.40	0.720	無
					30	27	193	164.05	0.850	無
					32	28	189	187.11	0.990	無
					34	28	161	177.10	1.100	無
					36	29	185	234.95	1.270	無
					38	29	175	245.00	1.400	無
					40	30	116	184.44	1.590	無
					42	31	97	173.63	1.790	無
					44	33	71	147.68	2.080	無
					46	34	46	106.72	2.320	無
					48	35	45	116.10	2.580	無
					50	36	40	114.40	2.860	無
					52	36	16	49.12	3.070	無
					54	37	11	37.18	3.380	無
					56	38	4	14.84	3.710	無
					58	41	4	17.08	4.270	無
					60	42	3	13.95	4.650	無
					62	43	2	10.10	5.050	無
					64	43	2	10.70	5.350	無
					66	43	1	5.66	5.660	無
					68	43	1	5.98	5.980	無
					70	43	1	6.31	6.310	無
					84	45	1	9.20	9.200	無
				品質計			2,204	2,470.43		
				根曲木	10	13	1	0.05	0.050	無
					12	14	5	0.40	0.080	無
					14	16	8	0.96	0.120	無
					16	17	19	3.23	0.170	無

* 態様計の胸高直径、樹高は、平均胸高直径、平均樹高である。

樹 材 種 別 一 覧 表

復命書番号： 06 - 35
林班： 578

森林事務所： 柿木森林事務所
小班： わ

国有林名： 桃谷山
伐区：

樹 種 名	材 種 分 区	生 被 別	態 様 分 区	品 質 分 区	胸 高 直 径	樹 高	本 数	幹 材 積	平 均 木 材 積	控 除 有 無
スギ山陰	一般材	生立木		根曲木	18	19	29	6.67	0.230	無
					20	21	27	8.37	0.310	無
					22	22	26	10.14	0.390	無
					24	24	26	13.00	0.500	無
					26	25	17	10.20	0.600	無
					28	26	15	10.80	0.720	無
					30	27	12	10.20	0.850	無
					32	28	8	7.92	0.990	無
					34	28	5	5.50	1.100	無
					36	29	8	10.16	1.270	無
					38	29	5	7.00	1.400	無
					40	30	4	6.36	1.590	無
					42	31	5	8.95	1.790	無
					44	33	3	6.24	2.080	無
					46	34	2	4.64	2.320	無
					48	35	1	2.58	2.580	無
					50	36	1	2.86	2.860	無
					54	37	1	3.38	3.380	無
				品質計			228	139.61		
			態様計		32	27	2,432	2,610.04		
		生被計					2,432	2,610.04		
	材種計						2,432	2,610.04		
- 樹種計 -							2,432	2,610.04		
ヒノキ	一般材	生立木		正常木	14	14	1	0.12	0.120	無
					16	16	16	2.72	0.170	無
					18	17	57	13.11	0.230	無
					20	18	119	34.51	0.290	無
					22	18	176	61.60	0.350	無
					24	19	205	88.15	0.430	無
					26	20	194	102.82	0.530	無
					28	20	158	96.38	0.610	無
					30	21	109	79.57	0.730	無
					32	23	66	60.06	0.910	無
					34	24	37	39.22	1.060	無
					36	25	17	21.08	1.240	無

* 態様計の胸高直径、樹高は、平均胸高直径、平均樹高である。

樹 材 種 別 一 覧 表

復命書番号： 06 - 35
林班： 578森林事務所： 柿木森林事務所
小班： わ国有林名： 桃谷山
伐区：

樹 種 名	材 種 分 区	生 被 別	態 様 分 区	品 質 分 区	胸 高 直 径	樹 高	本 数	幹 材 積	平 均 木 材 積	控 除 有 無
ヒノキ	一般材	生立木		正常木	38	26	7	10.01	1.430	無
					40	26	1	1.57	1.570	無
				品質計			1,163	610.92		
				根曲木	10	12	1	0.05	0.050	無
					12	13	3	0.24	0.080	無
					14	14	5	0.60	0.120	無
					16	16	19	3.23	0.170	無
					18	17	47	10.81	0.230	無
					20	18	65	18.85	0.290	無
					22	18	56	19.60	0.350	無
					24	19	49	21.07	0.430	無
					26	20	42	22.26	0.530	無
					28	20	33	20.13	0.610	無
					30	21	28	20.44	0.730	無
					32	23	16	14.56	0.910	無
					34	24	7	7.42	1.060	無
					36	25	2	2.48	1.240	無
					44	26	1	1.87	1.870	無
				品質計			374	163.61		
			態様計		24	19	1,537	774.53		
		生被計					1,537	774.53		
	材種計						1,537	774.53		
－樹種計－							1,537	774.53		
アカマツ山陰	一般材	生立木		正常木	30	23	1	0.70	0.700	無
					34	24	2	1.82	0.910	無
					34	26	1	0.98	0.980	無
					36	24	1	1.02	1.020	無
					36	25	1	1.05	1.050	無
					40	26	1	1.35	1.350	無
					42	26	2	2.98	1.490	無
					44	24	1	1.51	1.510	無
					48	24	1	1.78	1.780	無
					50	22	1	1.76	1.760	無
				品質計			12	14.95		
				根曲木	28	20	1	0.54	0.540	無

* 態様計の胸高直径、樹高は、平均胸高直径、平均樹高である。

立木7号物件 公売物件箇所位置図

所在地：島根県浜田市旭町都川 長者原官行造林地 1は林小班

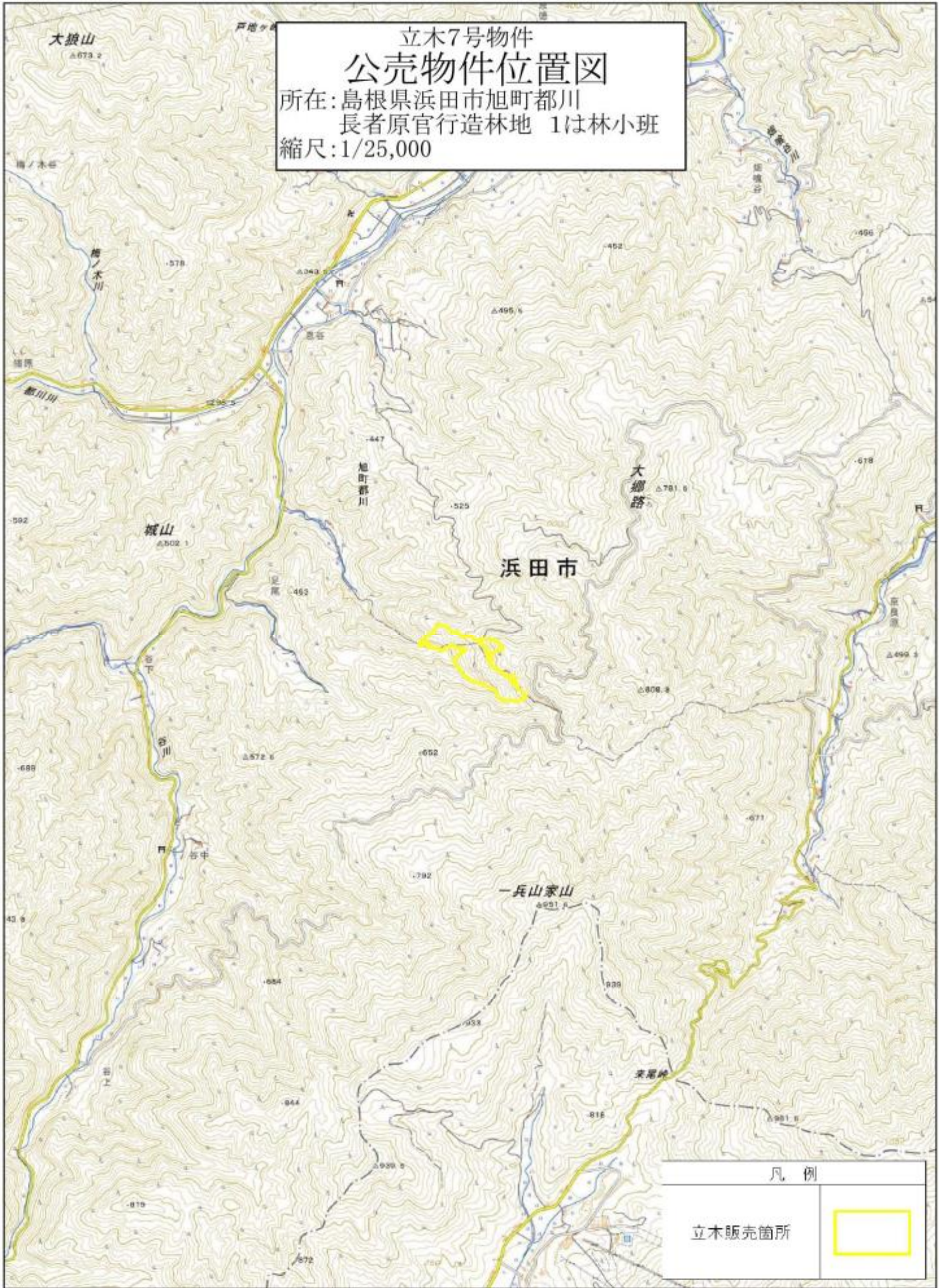


現地案内集合場所及び案内者

日時：令和8年6月9日(火) 午前10時00分 (雨天決行)
集合場所：邑南町総合交流ターミナル 駐車場 (島根県邑南町市木2046-3)
連絡先：川本森林事務所 0855-72-0297
案内者：森林技術指導官 佐伯 浩一

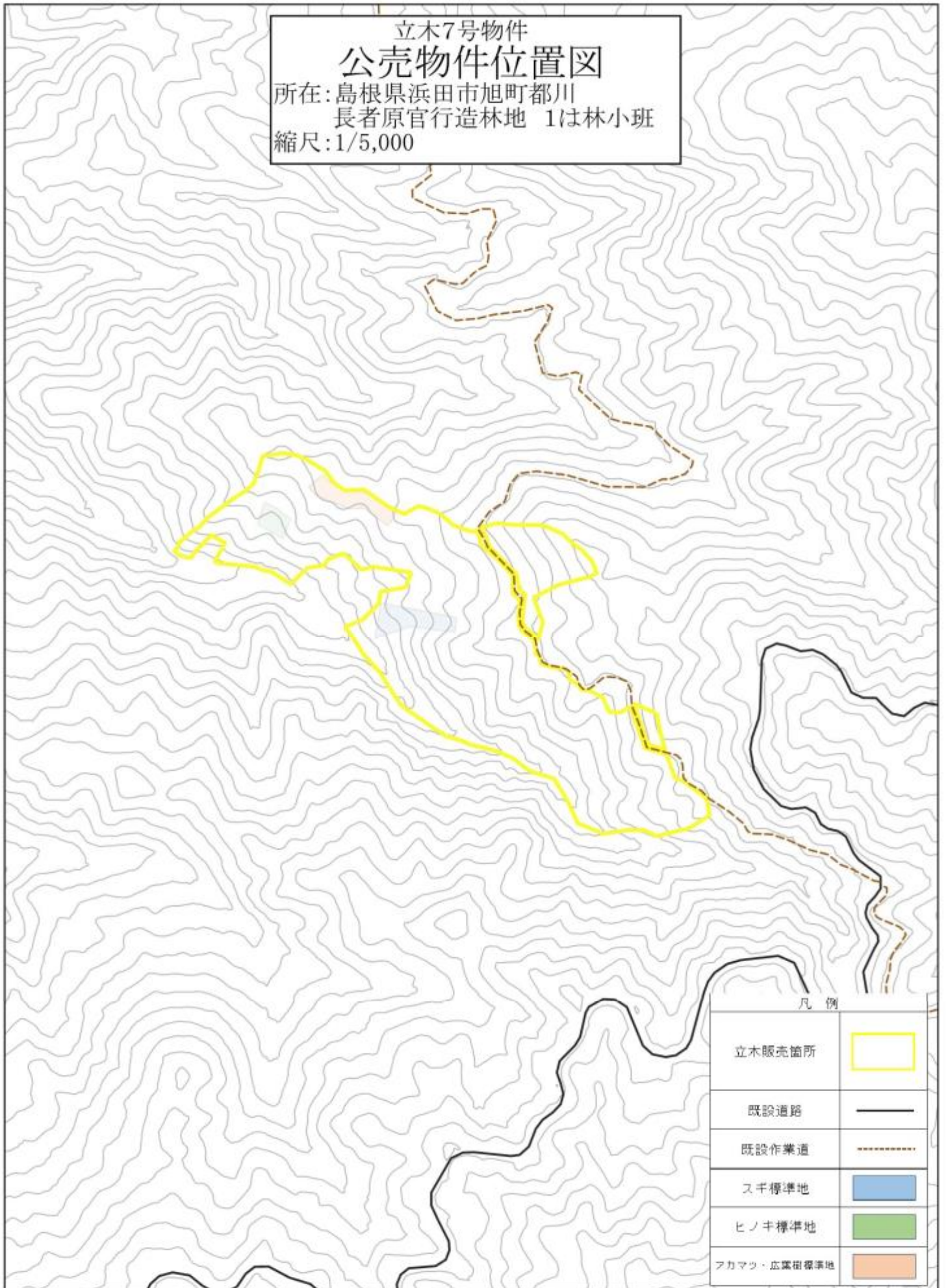
※現地案内・入札の参加希望者は現地案内の前日17時(前日が休日の場合はその直前の平日17時)までに、
上記現地案内担当者又は島根県森林管理署業務グループ(経営担当)まで必ずご連絡ください。
(前日までに連絡が1者も無かった場合は現地案内を実施しませんのでご注意ください。
また、入札参加には原則として現地案内への参加が必要です。やむを得ず参加できない場合は、
上記期限までに必ずご連絡ください。)

立木7号物件
公売物件位置図
所在: 島根県浜田市旭町都川
長者原官行造林地 1は林小班
縮尺: 1/25,000



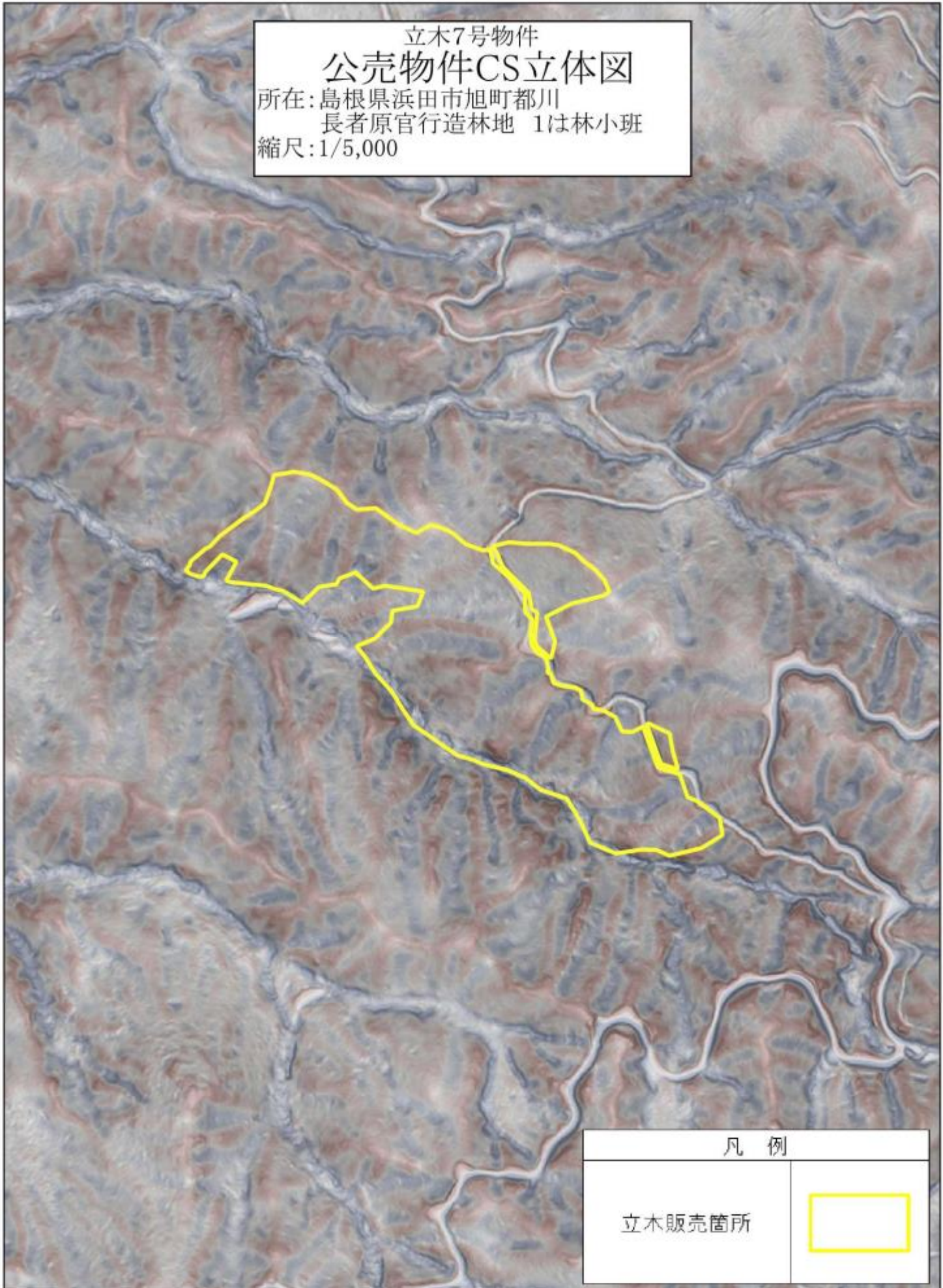
※国土地理院の標準地図を利用

立木7号物件
公売物件位置図
所在：島根県浜田市旭町都川
長者原官行造林地 1は林小班
縮尺：1/5,000



※等高線：国土地理院ウェブサイト (<https://service.gsi.go.jp/kiban/app/>)
地理院タイル (標高タイル (基盤地図情報数値標高モデル)) を加工して作成

立木7号物件
公売物件CS立体図
所在:島根県浜田市旭町都川
長者原官行造林地 1は林小班
縮尺:1/5,000



凡 例	
立木販売箇所	

※国土地理院ウェブサイト (<https://service.gsi.go.jp/kiban/app/>)
地理院タイル (標高タイル (基盤地図情報数値標高モデル)) を加工して作成

7号物件

第2回 立木公売物件

所在地：島根県浜田市旭町都川 長者原官行造林地 1は林小班



スギ林分



ヒノキ林分

公 売 物 件 内 訳 表

売払番号：立木7号

官行造林地名	林小班	林齢	伐採方法	樹種	物件全域		標準地		備考
					面積 (ha)	材積 (m ³)	面積 (ha)	材積 (m ³)	
長者原	1は	69	皆伐	スギ	3.20	2,697.64	0.17	143.31	官行造林地
				ヒノキ	1.24	755.89	0.07	51.37	
				アカマツ	2.74	1,143.71	0.15	62.61	
				その他広葉樹		16.62		0.91	
				計	7.18	4,613.86	0.39	258.20	

※ 標準地内における立木調査野帳、物件全域(面積比例)による樹材種別一覧表は別紙のとおり。

令和 7年度

立木調査野帳

1頁

島根森林管理署

復命書番号 : 07- 9 森林事務所 : 浜田森林事務所 国有林名 :
 林班 : 1 小班 : は 伐区 :

調査方法 : 標準地 拡大方法 : 面積拡大

色別	番号	生被別	樹標 区分	樹種	材種	品質	胸高 直径	樹 高	単木材積	本数	控除				実材積	拡大
											長	径	%	材積		
	0001	生立木		スギ山陰	一般材	正常木	34	20	0.790	1					0.790	有
	0002	生立木		スギ山陰	一般材	正常木	48	23	1.700	1					1.700	有
	0003	生立木		スギ山陰	低質材	低質	40	17	0.900	1					0.900	有
	0004	生立木		スギ山陰	一般材	正常木	46	21	1.440	1					1.440	有
	0005	生立木		スギ山陰	低質材	低質	32	21	0.740	1					0.740	有
	0006	生立木		スギ山陰	低質材	低質	18	10	0.120	1					0.120	有
	0007	生立木		スギ山陰	一般材	正常木	36	21	0.920	1					0.920	有
	0008	生立木		スギ山陰	一般材	正常木	40	21	1.110	1					1.110	有
	0009	生立木		スギ山陰	一般材	正常木	28	19	0.530	1					0.530	有
	0010	生立木		スギ山陰	一般材	正常木	26	19	0.460	1					0.460	有
	0011	生立木		スギ山陰	一般材	正常木	36	21	0.920	1					0.920	有
	0012	生立木		スギ山陰	一般材	正常木	36	22	0.960	1					0.960	有
	0013	生立木		スギ山陰	一般材	正常木	36	22	0.960	1					0.960	有
	0014	生立木		スギ山陰	低質材	低質	30	16	0.500	1					0.500	有
	0015	生立木		スギ山陰	一般材	正常木	40	22	1.170	1					1.170	有
	0016	生立木		スギ山陰	一般材	正常木	42	20	1.160	1					1.160	有
	0017	生立木		スギ山陰	低質材	低質	32	20	0.710	1					0.710	有
	0018	生立木		スギ山陰	一般材	正常木	34	22	0.870	1					0.870	有
	0019	生立木		スギ山陰	一般材	正常木	34	22	0.870	1					0.870	有
	0020	生立木		スギ山陰	一般材	正常木	26	22	0.530	1					0.530	有

令和 7年度

立木調査野帳

2頁

島根森林管理署

復命書番号 : 07- 9 森林事務所 : 浜田森林事務所 国有林名 :
 林班 : 1 小班 : は 伐区 :

調査方法 : 標準地 拡大方法 : 面積拡大

色別	番号	生被別	樹標 区分	樹種	材種	品質	胸高 直径	樹 高	単木材積	本数	控除				実材積	拡大
											長	径	%	材積		
	0021	生立木		スギ山陰	一般材	正常木	54	27	2.470	1					2.470	有
	0022	生立木		スギ山陰	一般材	正常木	50	26	2.070	1					2.070	有
	0023	生立木		スギ山陰	一般材	正常木	36	22	0.960	1					0.960	有
	0024	生立木		スギ山陰	一般材	正常木	48	23	1.700	1					1.700	有
	0025	生立木		スギ山陰	一般材	正常木	46	23	1.570	1					1.570	有
	0026	生立木		スギ山陰	低質材	低質	30	17	0.530	1					0.530	有
	0027	生立木		スギ山陰	低質材	低質	26	17	0.410	1					0.410	有
	0028	生立木		スギ山陰	一般材	正常木	44	24	1.510	1					1.510	有
	0029	生立木		スギ山陰	一般材	正常木	56	23	2.250	1					2.250	有
	0030	生立木		スギ山陰	一般材	正常木	36	23	1.010	1					1.010	有
	0031	生立木		スギ山陰	一般材	正常木	36	23	1.010	1					1.010	有
	0032	生立木		スギ山陰	低質材	低質	36	17	0.750	1					0.750	有
	0033	生立木		スギ山陰	一般材	正常木	52	26	2.220	1					2.220	有
	0034	生立木		スギ山陰	低質材	低質	54	23	2.110	1					2.110	有
	0035	生立木		スギ山陰	一般材	正常木	36	23	1.010	1					1.010	有
	0036	生立木		スギ山陰	低質材	低質	36	19	0.830	1					0.830	有
	0037	生立木		スギ山陰	低質材	低質	30	17	0.530	1					0.530	有
	0038	生立木		スギ山陰	一般材	正常木	36	21	0.920	1					0.920	有
	0039	生立木		スギ山陰	低質材	低質	22	16	0.290	1					0.290	有
	0040	生立木		スギ山陰	低質材	低質	30	18	0.570	1					0.570	有

令和 7年度

立木調査野帳

3頁

島根森林管理署

復命書番号 : 07- 9 森林事務所 : 浜田森林事務所 国有林名 :
 林 班 : 1 小 班 : は 伐 区 :

調査方法 : 標準地 拡大方法 : 面積拡大

色 別	番号	生被別	樹標 区分	樹 種	材 種	品 質	胸高 直 径	樹 高	単木材積	本 数	控 除				実材積	拡大
											長	径	%	材積		
	0041	生立木		スギ山陰	低質材	低質	46	24	1.640	1					1.640	有
	0042	生立木		スギ山陰	低質材	低質	26	17	0.410	1					0.410	有
	0043	生立木		スギ山陰	低質材	低質	32	18	0.640	1					0.640	有
	0044	生立木		スギ山陰	低質材	低質	28	18	0.500	1					0.500	有
	0045	生立木		スギ山陰	一般材	正常木	42	23	1.330	1					1.330	有
	0046	生立木		スギ山陰	一般材	正常木	36	23	1.010	1					1.010	有
	0047	生立木		スギ山陰	一般材	正常木	44	25	1.580	1					1.580	有
	0048	生立木		スギ山陰	低質材	低質	32	21	0.740	1					0.740	有
	0049	生立木		スギ山陰	低質材	低質	38	23	1.110	1					1.110	有
	0050	生立木		スギ山陰	低質材	低質	24	18	0.380	1					0.380	有
	0051	生立木		スギ山陰	一般材	正常木	58	27	2.820	1					2.820	有
	0052	生立木		スギ山陰	低質材	低質	22	20	0.360	1					0.360	有
	0053	生立木		スギ山陰	一般材	正常木	28	21	0.580	1					0.580	有
	0054	生立木		スギ山陰	低質材	低質	44	19	1.200	1					1.200	有
	0055	生立木		スギ山陰	低質材	低質	28	19	0.530	1					0.530	有
	0056	生立木		スギ山陰	低質材	低質	36	19	0.830	1					0.830	有
	0057	生立木		スギ山陰	低質材	低質	22	17	0.300	1					0.300	有
	0058	生立木		スギ山陰	一般材	正常木	28	21	0.580	1					0.580	有
	0059	生立木		スギ山陰	低質材	低質	26	17	0.410	1					0.410	有
	0060	生立木		スギ山陰	一般材	正常木	36	20	0.880	1					0.880	有

令和 7年度

立木調査野帳

4頁

島根森林管理署

復命書番号 : 07- 9 森林事務所 : 浜田森林事務所 国有林名 :
 林 班 : 1 小 班 : は 伐 区 :

調査方法 : 標準地 拡大方法 : 面積拡大

色 別	番号	生被別	樹標 区分	樹 種	材 種	品 質	胸高 直 径	樹 高	単木材積	本 数	控 除				実材積	拡大
											長	径	%	材積		
	0061	生立木		スギ山陰	一般材	正常木	54	23	2.110	1					2.110	有
	0062	生立木		スギ山陰	一般材	正常木	30	19	0.600	1					0.600	有
	0063	生立木		スギ山陰	低質材	低質	24	17	0.360	1					0.360	有
	0064	生立木		スギ山陰	低質材	低質	44	22	1.390	1					1.390	有
	0065	生立木		スギ山陰	低質材	低質	40	21	1.110	1					1.110	有
	0066	生立木		スギ山陰	一般材	正常木	30	18	0.570	1					0.570	有
	0067	生立木		スギ山陰	低質材	低質	40	19	1.010	1					1.010	有
	0068	生立木		スギ山陰	一般材	正常木	32	20	0.710	1					0.710	有
	0069	生立木		スギ山陰	一般材	正常木	46	23	1.570	1					1.570	有
	0070	生立木		スギ山陰	一般材	正常木	32	23	0.810	1					0.810	有
	0071	生立木		スギ山陰	一般材	正常木	34	23	0.910	1					0.910	有
	0072	生立木		スギ山陰	一般材	正常木	30	21	0.660	1					0.660	有
	0073	生立木		スギ山陰	低質材	低質	30	17	0.530	1					0.530	有
	0074	生立木		スギ山陰	一般材	正常木	34	21	0.830	1					0.830	有
	0075	生立木		スギ山陰	一般材	正常木	36	24	1.050	1					1.050	有
	0076	生立木		スギ山陰	低質材	低質	36	21	0.920	1					0.920	有
	0077	生立木		スギ山陰	低質材	低質	32	21	0.740	1					0.740	有
	0078	生立木		スギ山陰	一般材	正常木	30	21	0.660	1					0.660	有
	0079	生立木		スギ山陰	一般材	正常木	52	26	2.220	1					2.220	有
	0080	生立木		スギ山陰	一般材	正常木	44	26	1.640	1					1.640	有

令和 7年度

立木調査野帳

5頁

島根森林管理署

復命書番号 : 07- 9 森林事務所 : 浜田森林事務所 国有林名 :
 林班 : 1 小班 : は 伐区 :

調査方法 : 標準地 拡大方法 : 面積拡大

色別	番号	生被別	樹標 区分	樹種	材種	品質	胸高 直径	樹 高	単木材積	本数	控除				実材積	拡大
											長	径	%	材積		
	0081	生立木		スギ山陰	低質材	低質	30	17	0.530	1					0.530	有
	0082	生立木		スギ山陰	低質材	低質	20	17	0.250	1					0.250	有
	0083	生立木		スギ山陰	一般材	正常木	44	26	1.640	1					1.640	有
	0084	生立木		スギ山陰	一般材	正常木	54	27	2.470	1					2.470	有
	0085	生立木		スギ山陰	低質材	低質	20	15	0.220	1					0.220	有
	0086	生立木		スギ山陰	低質材	低質	26	19	0.460	1					0.460	有
	0087	生立木		スギ山陰	低質材	低質	34	20	0.790	1					0.790	有
	0088	生立木		スギ山陰	一般材	正常木	34	23	0.910	1					0.910	有
	0089	生立木		スギ山陰	一般材	正常木	38	25	1.210	1					1.210	有
	0090	生立木		スギ山陰	低質材	低質	28	19	0.530	1					0.530	有
	0091	生立木		スギ山陰	低質材	低質	32	17	0.600	1					0.600	有
	0092	生立木		スギ山陰	一般材	正常木	46	24	1.640	1					1.640	有
	0093	生立木		スギ山陰	低質材	低質	26	19	0.460	1					0.460	有
	0094	生立木		スギ山陰	一般材	正常木	32	19	0.670	1					0.670	有
	0095	生立木		スギ山陰	低質材	低質	30	19	0.600	1					0.600	有
	0096	生立木		スギ山陰	低質材	低質	28	19	0.530	1					0.530	有
	0097	生立木		スギ山陰	低質材	低質	28	18	0.500	1					0.500	有
	0098	生立木		スギ山陰	低質材	低質	32	20	0.710	1					0.710	有
	0099	生立木		スギ山陰	一般材	正常木	42	24	1.390	1					1.390	有
	0100	生立木		スギ山陰	低質材	低質	38	20	0.970	1					0.970	有

令和 7年度

立木調査野帳

6頁

島根森林管理署

復命書番号 : 07- 9 森林事務所 : 浜田森林事務所 国有林名 :
 林班 : 1 小班 : は 伐区 :

調査方法 : 標準地 拡大方法 : 面積拡大

色別	番号	生被別	樹標 区分	樹種	材種	品質	胸高 直径	樹 高	単木材積	本数	控除				実材積	拡大
											長	径	%	材積		
	0101	生立木		スギ山陰	低質材	低質	28	19	0.530	1					0.530	有
	0102	生立木		スギ山陰	一般材	正常木	38	24	1.160	1					1.160	有
	0103	生立木		スギ山陰	一般材	根曲木	48	25	1.850	1					1.850	有
	0104	生立木		スギ山陰	低質材	低質	32	20	0.710	1					0.710	有
	0105	生立木		スギ山陰	低質材	低質	40	23	1.220	1					1.220	有
	0106	生立木		スギ山陰	低質材	低質	34	22	0.870	1					0.870	有
	0107	生立木		スギ山陰	低質材	低質	26	19	0.460	1					0.460	有
	0108	生立木		スギ山陰	低質材	低質	38	20	0.970	1					0.970	有
	0109	生立木		スギ山陰	一般材	正常木	56	27	2.640	1					2.640	有
	0110	生立木		スギ山陰	低質材	低質	36	20	0.880	1					0.880	有
	0111	生立木		スギ山陰	一般材	根曲木	32	19	0.670	1					0.670	有
	0112	生立木		スギ山陰	一般材	根曲木	32	22	0.780	1					0.780	有
	0113	生立木		スギ山陰	低質材	低質	24	17	0.360	1					0.360	有
	0114	生立木		スギ山陰	低質材	低質	26	17	0.410	1					0.410	有
	0115	生立木		スギ山陰	一般材	根曲木	22	17	0.300	1					0.300	有
	0116	生立木		スギ山陰	低質材	低質	24	17	0.360	1					0.360	有
	0117	生立木		スギ山陰	低質材	低質	24	18	0.380	1					0.380	有
	0118	生立木		スギ山陰	低質材	低質	40	22	1.170	1					1.170	有
	0119	生立木		スギ山陰	一般材	正常木	24	20	0.420	1					0.420	有
	0120	生立木		スギ山陰	低質材	低質	22	14	0.250	1					0.250	有

令和 7年度

立木調査野帳

7頁

島根森林管理署

復命書番号 : 07- 9 森林事務所 : 浜田森林事務所 国有林名 :
 林班 : 1 小班 : は 伐区 :
 調査方法 : 標準地 拡大方法 : 面積拡大

色別	番号	生被別	樹標 区分	樹種	材種	品質	胸高 直径	樹 高	単木材積	本数	控除				実材積	拡大
											長	径	%	材積		
	0121	生立木		スギ山陰	一般材	正常木	38	22	1.060	1					1.060	有
	0122	生立木		スギ山陰	一般材	正常木	44	26	1.640	1					1.640	有
	0123	生立木		スギ山陰	一般材	正常木	30	21	0.660	1					0.660	有
	0124	生立木		スギ山陰	一般材	正常木	40	23	1.220	1					1.220	有
	0125	生立木		スギ山陰	低質材	低質	38	21	1.010	1					1.010	有
	0126	生立木		スギ山陰	一般材	正常木	32	20	0.710	1					0.710	有
	0127	生立木		スギ山陰	一般材	正常木	34	21	0.830	1					0.830	有
	0128	生立木		スギ山陰	一般材	正常木	46	27	1.850	1					1.850	有
	0129	生立木		スギ山陰	一般材	根曲木	36	21	0.920	1					0.920	有
	0130	生立木		スギ山陰	低質材	低質	34	21	0.830	1					0.830	有
	0131	生立木		スギ山陰	一般材	正常木	44	24	1.510	1					1.510	有
	0132	生立木		スギ山陰	一般材	根曲木	30	20	0.630	1					0.630	有
	0133	生立木		スギ山陰	一般材	正常木	40	23	1.220	1					1.220	有
	0134	生立木		スギ山陰	一般材	正常木	28	21	0.580	1					0.580	有
	0135	生立木		スギ山陰	一般材	根曲木	30	20	0.630	1					0.630	有
	0136	生立木		スギ山陰	低質材	低質	22	17	0.300	1					0.300	有
	0137	生立木		スギ山陰	一般材	根曲木	46	24	1.640	1					1.640	有
	0138	生立木		スギ山陰	一般材	正常木	42	24	1.390	1					1.390	有
	0139	生立木		スギ山陰	一般材	正常木	40	24	1.270	1					1.270	有
	0140	生立木		スギ山陰	一般材	正常木	30	23	0.720	1					0.720	有

令和 7年度

立木調査野帳

8頁

島根森林管理署

復命書番号 : 07- 9 森林事務所 : 浜田森林事務所 国有林名 :
 林班 : 1 小班 : は 伐区 :
 調査方法 : 標準地 拡大方法 : 面積拡大

色別	番号	生被別	樹標 区分	樹種	材種	品質	胸高 直径	樹 高	単木材積	本数	控除				実材積	拡大	
											長	径	%	材積			
	0141	生立木		スギ山陰	低質材	低質	32	22	0.780	1					0.780	有	
	0142	生立木		スギ山陰	低質材	低質	26	21	0.510	1					0.510	有	
	0143	生立木		スギ山陰	一般材	正常木	50	27	2.150	1					2.150	有	
	0144	生立木		スギ山陰	低質材	低質	16	10	0.100	1					0.100	有	
	0145	生立木		スギ山陰	一般材	正常木	52	27	2.310	1					2.310	有	
	0146	生立木		スギ山陰	一般材	根曲木	28	21	0.580	1					0.580	有	
	0147	生立木		スギ山陰	一般材	正常木	40	25	1.320	1					1.320	有	
	0148	生立木		スギ山陰	一般材	正常木	38	24	1.160	1					1.160	有	
										N計本数 :	148	N計材積 :				143.310	
										L計本数 :	0	L計材積 :				0.000	
										N L計本数 :	148	N L計材積 :				143.310	

令和 7年度

立木調査野帳

1頁

島根森林管理署

復命書番号 : 07- 10 森林事務所 : 浜田森林事務所 国有林名 :
 林班 : 1 小班 : は 伐区 :

調査方法 : 標準地 拡大方法 : 面積拡大

色別	番号	生被別	樹標 区分	樹種	材種	品質	胸高 直径	樹 高	単木材積	本数	控除				実材積	拡大
											長	径	%	材積		
	0001	生立木		ヒノキ	低質材	低質	34	23	1.020	1					1.020	有
	0002	生立木		ヒノキ	一般材	正常木	28	20	0.610	1					0.610	有
	0003	生立木		ヒノキ	一般材	正常木	38	21	1.130	1					1.130	有
	0004	生立木		ヒノキ	低質材	低質	26	17	0.440	1					0.440	有
	0005	生立木		ヒノキ	一般材	根曲木	36	18	0.860	1					0.860	有
	0006	生立木		ヒノキ	一般材	正常木	34	19	0.820	1					0.820	有
	0007	生立木		ヒノキ	低質材	低質	34	20	0.870	1					0.870	有
	0008	生立木		ヒノキ	一般材	根曲木	40	20	1.170	1					1.170	有
	0009	生立木		ヒノキ	低質材	低質	36	19	0.910	1					0.910	有
	0010	生立木		ヒノキ	低質材	低質	28	19	0.580	1					0.580	有
	0011	生立木		ヒノキ	低質材	低質	38	19	1.010	1					1.010	有
	0012	生立木		ヒノキ	低質材	低質	30	20	0.690	1					0.690	有
	0013	生立木		ヒノキ	低質材	低質	30	19	0.650	1					0.650	有
	0014	生立木		ヒノキ	一般材	根曲木	24	19	0.430	1					0.430	有
	0015	生立木		ヒノキ	低質材	低質	44	21	1.470	1					1.470	有
	0016	生立木		ヒノキ	一般材	根曲木	40	20	1.170	1					1.170	有
	0017	生立木		ヒノキ	一般材	正常木	44	22	1.550	1					1.550	有
	0018	生立木		ヒノキ	一般材	根曲木	20	14	0.220	1					0.220	有
	0019	生立木		ヒノキ	低質材	低質	14	13	0.110	1					0.110	有
	0020	生立木		ヒノキ	一般材	正常木	30	18	0.620	1					0.620	有

令和 7年度

立木調査野帳

2頁

島根森林管理署

復命書番号 : 07- 10 森林事務所 : 浜田森林事務所 国有林名 :
 林班 : 1 小班 : は 伐区 :

調査方法 : 標準地 拡大方法 : 面積拡大

色別	番号	生被別	樹標 区分	樹種	材種	品質	胸高 直径	樹 高	単木材積	本数	控除				実材積	拡大
											長	径	%	材積		
	0021	生立木		ヒノキ	一般材	正常木	32	19	0.740	1					0.740	有
	0022	生立木		ヒノキ	一般材	根曲木	38	19	1.010	1					1.010	有
	0023	生立木		ヒノキ	一般材	正常木	36	21	1.020	1					1.020	有
	0024	生立木		ヒノキ	一般材	正常木	40	22	1.300	1					1.300	有
	0025	生立木		ヒノキ	低質材	低質	48	23	1.910	1					1.910	有
	0026	生立木		ヒノキ	低質材	低質	32	18	0.690	1					0.690	有
	0027	生立木		ヒノキ	低質材	低質	44	21	1.470	1					1.470	有
	0028	生立木		ヒノキ	低質材	低質	32	20	0.780	1					0.780	有
	0029	生立木		ヒノキ	一般材	根曲木	32	20	0.780	1					0.780	有
	0030	生立木		ヒノキ	一般材	根曲木	40	22	1.300	1					1.300	有
	0031	生立木		ヒノキ	低質材	低質	42	19	1.210	1					1.210	有
	0032	生立木		ヒノキ	低質材	低質	22	17	0.330	1					0.330	有
	0033	生立木		ヒノキ	低質材	低質	38	20	1.070	1					1.070	有
	0034	生立木		ヒノキ	低質材	低質	30	19	0.650	1					0.650	有
	0035	生立木		ヒノキ	一般材	根曲木	34	19	0.820	1					0.820	有
	0036	生立木		ヒノキ	一般材	根曲木	26	19	0.500	1					0.500	有
	0037	生立木		ヒノキ	低質材	低質	30	19	0.650	1					0.650	有
	0038	生立木		ヒノキ	低質材	低質	28	18	0.540	1					0.540	有
	0039	生立木		ヒノキ	低質材	低質	26	18	0.470	1					0.470	有
	0040	生立木		ヒノキ	低質材	低質	26	19	0.500	1					0.500	有

令和 7年度

立木調査野帳

3頁

島根森林管理署

復命書番号 : 07- 10 森林事務所 : 浜田森林事務所 国有林名 :
 林 班 : 1 小 班 : は 伐 区 :
 調査方法 : 標準地 拡大方法 : 面積拡大

色 別	番号	生被別	樹標 区分	樹 種	材 種	品 質	胸高 直径	樹 高	単木材積	本数	控 除				実材積	拡大
											長	径	%	材積		
	0041	生立木		ヒノキ	一般材	根曲木	32	19	0.740	1					0.740	有
	0042	生立木		ヒノキ	低質材	低質	30	18	0.620	1					0.620	有
	0043	生立木		ヒノキ	低質材	低質	22	17	0.330	1					0.330	有
	0044	生立木		ヒノキ	一般材	正常木	32	20	0.780	1					0.780	有
	0045	生立木		ヒノキ	一般材	根曲木	28	19	0.580	1					0.580	有
	0046	生立木		ヒノキ	低質材	低質	40	21	1.240	1					1.240	有
	0047	生立木		ヒノキ	低質材	低質	40	22	1.300	1					1.300	有
	0048	生立木		ヒノキ	低質材	低質	36	22	1.070	1					1.070	有
	0049	生立木		ヒノキ	低質材	低質	34	21	0.920	1					0.920	有
	0050	生立木		ヒノキ	低質材	低質	34	18	0.770	1					0.770	有
	0051	生立木		ヒノキ	低質材	低質	30	18	0.620	1					0.620	有
	0052	生立木		ヒノキ	低質材	低質	34	19	0.820	1					0.820	有
	0053	生立木		ヒノキ	低質材	低質	34	18	0.770	1					0.770	有
	0054	生立木		ヒノキ	低質材	低質	26	17	0.440	1					0.440	有
	0055	生立木		ヒノキ	低質材	低質	38	18	0.950	1					0.950	有
	0056	生立木		ヒノキ	低質材	低質	36	18	0.860	1					0.860	有
	0057	生立木		ヒノキ	一般材	根曲木	32	19	0.740	1					0.740	有
	0058	生立木		ヒノキ	低質材	低質	36	19	0.910	1					0.910	有
	0059	生立木		ヒノキ	低質材	低質	28	17	0.510	1					0.510	有
	0060	生立木		ヒノキ	一般材	根曲木	22	18	0.350	1					0.350	有

令和 7年度

立木調査野帳

4頁

島根森林管理署

復命書番号 : 07- 10 森林事務所 : 浜田森林事務所 国有林名 :
 林 班 : 1 小 班 : は 伐 区 :
 調査方法 : 標準地 拡大方法 : 面積拡大

色 別	番号	生被別	樹標 区分	樹 種	材 種	品 質	胸高 直径	樹 高	単木材積	本数	控 除				実材積	拡大
											長	径	%	材積		
	0061	生立木		ヒノキ	一般材	正常木	34	19	0.820	1					0.820	有
	0062	生立木		ヒノキ	低質材	低質	38	19	1.010	1					1.010	有
	0063	生立木		ヒノキ	低質材	低質	20	10	0.150	1					0.150	有
										N 計本数 :	63	N 計材積 :			51.370	
										L 計本数 :	0	L 計材積 :			0.000	
										N L 計本数 :	63	N L 計材積 :			51.370	

令和 7年度

立木調査野帳

1頁

島根森林管理署

復命書番号 : 07- 11 森林事務所 : 浜田森林事務所 国有林名 :
 林 班 : 1 小 班 : は 伐 区 :
 調査方法 : 標準地 拡大方法 : 面積拡大

色 別	番号	生被別	樹標 区分	樹 種	材 種	品 質	胸高 直 径	樹 高	単木材積	本 数	控 除				実材積	拡大
											長	径	%	材積		
	0001	生立木		アカマツ山陰	一般材	根曲木	44	22	1.390	1					1.390	有
	0002	生立木		アカマツ山陰	一般材	根曲木	28	20	0.540	1					0.540	有
	0003	生立木		アカマツ山陰	一般材	正常木	22	20	0.350	1					0.350	有
	0004	生立木		アカマツ山陰	低質材	低質	22	20	0.350	1					0.350	有
	0005	生立木		アカマツ山陰	一般材	正常木	60	23	2.570	1					2.570	有
	0006	生立木		アカマツ山陰	低質材	低質	42	23	1.330	1					1.330	有
	0007	生立木		アカマツ山陰	一般材	正常木	38	22	1.050	1					1.050	有
	0008	生立木		アカマツ山陰	一般材	正常木	34	22	0.850	1					0.850	有
	0009	生立木		アカマツ山陰	低質材	低質	28	19	0.520	1					0.520	有
	0010	生立木		アカマツ山陰	低質材	低質	44	22	1.390	1					1.390	有
	0011	生立木		アカマツ山陰	低質材	低質	44	23	1.450	1					1.450	有
	0012	生立木		アカマツ山陰	一般材	正常木	24	19	0.390	1					0.390	有
	0013	生立木		アカマツ山陰	低質材	低質	46	22	1.510	1					1.510	有
	0014	生立木		アカマツ山陰	低質材	低質	24	17	0.350	1					0.350	有
	0015	生立木		アカマツ山陰	低質材	低質	30	19	0.590	1					0.590	有
	0016	生立木		アカマツ山陰	低質材	低質	20	15	0.230	1					0.230	有
	0017	生立木		アカマツ山陰	低質材	低質	22	16	0.280	1					0.280	有
	0018	生立木		アカマツ山陰	一般材	根曲木	20	16	0.240	1					0.240	有
	0019	生立木		アカマツ山陰	低質材	低質	18	14	0.170	1					0.170	有
	0020	生立木		アカマツ山陰	低質材	低質	38	22	1.050	1					1.050	有

令和 7年度

立木調査野帳

2頁

島根森林管理署

復命書番号 : 07- 11 森林事務所 : 浜田森林事務所 国有林名 :
 林 班 : 1 小 班 : は 伐 区 :
 調査方法 : 標準地 拡大方法 : 面積拡大

色 別	番号	生被別	樹標 区分	樹 種	材 種	品 質	胸高 直 径	樹 高	単木材積	本 数	控 除				実材積	拡大
											長	径	%	材積		
	0021	生立木		アカマツ山陰	低質材	低質	22	19	0.330	1					0.330	有
	0022	生立木		アカマツ山陰	低質材	低質	18	14	0.170	1					0.170	有
	0023	生立木		アカマツ山陰	低質材	低質	28	20	0.540	1					0.540	有
	0024	生立木		アカマツ山陰	一般材	正常木	36	23	0.980	1					0.980	有
	0025	生立木		アカマツ山陰	低質材	低質	26	19	0.450	1					0.450	有
	0026	生立木		アカマツ山陰	低質材	低質	22	19	0.330	1					0.330	有
	0027	生立木		アカマツ山陰	低質材	低質	28	20	0.540	1					0.540	有
	0028	生立木		アカマツ山陰	一般材	根曲木	30	22	0.670	1					0.670	有
	0029	生立木		アカマツ山陰	一般材	根曲木	38	19	0.920	1					0.920	有
	0030	生立木		他L	低質材	低質	22	15	0.260	1					0.260	有
	0031	生立木		アカマツ山陰	低質材	低質	24	18	0.370	1					0.370	有
	0032	生立木		アカマツ山陰	一般材	正常木	36	23	0.980	1					0.980	有
	0033	生立木		アカマツ山陰	低質材	低質	24	18	0.370	1					0.370	有
	0034	生立木		アカマツ山陰	一般材	正常木	50	25	2.000	1					2.000	有
	0035	生立木		アカマツ山陰	一般材	正常木	26	20	0.470	1					0.470	有
	0036	生立木		アカマツ山陰	低質材	低質	38	21	1.010	1					1.010	有
	0037	生立木		アカマツ山陰	一般材	正常木	42	22	1.270	1					1.270	有
	0038	生立木		アカマツ山陰	一般材	正常木	46	25	1.710	1					1.710	有
	0039	生立木		アカマツ山陰	低質材	低質	36	21	0.900	1					0.900	有
	0040	生立木		アカマツ山陰	一般材	正常木	36	22	0.940	1					0.940	有

令和 7年度

立木調査野帳

3頁

島根森林管理署

復命書番号 : 07- 11 森林事務所 : 浜田森林事務所 国有林名 :
 林班 : 1 小班 : は 伐区 :

調査方法 : 標準地 拡大方法 : 面積拡大

色別	番号	生被別	樹標 区分	樹種	材種	品質	胸高 直径	樹 高	単木材積	本数	控除				実材積	拡大
											長	径	%	材積		
	0041	生立木		アカマツ山陰	一般材	正常木	48	26	1.930	1					1.930	有
	0042	生立木		アカマツ山陰	一般材	根曲木	38	22	1.050	1					1.050	有
	0043	生立木		アカマツ山陰	一般材	正常木	54	26	2.390	1					2.390	有
	0044	生立木		アカマツ山陰	低質材	低質	20	16	0.240	1					0.240	有
	0045	生立木		アカマツ山陰	低質材	低質	24	17	0.350	1					0.350	有
	0046	生立木		アカマツ山陰	低質材	低質	32	19	0.670	1					0.670	有
	0047	生立木		アカマツ山陰	一般材	根曲木	48	22	1.630	1					1.630	有
	0048	生立木		アカマツ山陰	低質材	低質	34	20	0.780	1					0.780	有
	0049	生立木		アカマツ山陰	一般材	根曲木	52	26	2.230	1					2.230	有
	0050	生立木		アカマツ山陰	低質材	低質	32	21	0.730	1					0.730	有
	0051	生立木		アカマツ山陰	低質材	低質	46	24	1.650	1					1.650	有
	0052	生立木		アカマツ山陰	低質材	低質	24	17	0.350	1					0.350	有
	0053	生立木		アカマツ山陰	低質材	低質	24	17	0.350	1					0.350	有
	0054	生立木		アカマツ山陰	低質材	低質	16	12	0.120	1					0.120	有
	0055	生立木		アカマツ山陰	一般材	正常木	32	19	0.670	1					0.670	有
	0056	生立木		アカマツ山陰	低質材	低質	18	15	0.180	1					0.180	有
	0057	生立木		アカマツ山陰	低質材	低質	32	19	0.670	1					0.670	有
	0058	生立木		アカマツ山陰	低質材	低質	32	20	0.700	1					0.700	有
	0059	生立木		アカマツ山陰	低質材	低質	34	21	0.810	1					0.810	有
	0060	生立木		アカマツ山陰	一般材	根曲木	48	25	1.850	1					1.850	有

令和 7年度

立木調査野帳

4頁

島根森林管理署

復命書番号 : 07- 11 森林事務所 : 浜田森林事務所 国有林名 :
 林班 : 1 小班 : は 伐区 :

調査方法 : 標準地 拡大方法 : 面積拡大

色別	番号	生被別	樹標 区分	樹種	材種	品質	胸高 直径	樹 高	単木材積	本数	控除				実材積	拡大	
											長	径	%	材積			
	0061	生立木		アカマツ山陰	一般材	根曲木	34	21	0.810	1					0.810	有	
	0062	生立木		アカマツ山陰	低質材	低質	44	25	1.570	1					1.570	有	
	0063	生立木		他L	低質材	低質	36	16	0.650	1					0.650	有	
	0064	生立木		アカマツ山陰	一般材	根曲木	36	19	0.830	1					0.830	有	
	0065	生立木		アカマツ山陰	低質材	低質	26	17	0.410	1					0.410	有	
	0066	生立木		アカマツ山陰	低質材	低質	28	18	0.490	1					0.490	有	
	0067	生立木		アカマツ山陰	低質材	低質	20	15	0.230	1					0.230	有	
	0068	生立木		アカマツ山陰	低質材	低質	22	18	0.320	1					0.320	有	
	0069	生立木		アカマツ山陰	低質材	低質	28	19	0.520	1					0.520	有	
	0070	生立木		アカマツ山陰	低質材	低質	22	19	0.330	1					0.330	有	
	0071	生立木		アカマツ山陰	低質材	低質	16	12	0.120	1					0.120	有	
	0072	生立木		アカマツ山陰	低質材	低質	26	17	0.410	1					0.410	有	
	0073	生立木		アカマツ山陰	一般材	根曲木	40	20	1.060	1					1.060	有	
	0074	生立木		アカマツ山陰	低質材	低質	34	21	0.810	1					0.810	有	
	0075	生立木		アカマツ山陰	低質材	低質	30	21	0.640	1					0.640	有	
	0076	生立木		アカマツ山陰	一般材	正常木	50	27	2.150	1					2.150	有	
	0077	生立木		アカマツ山陰	一般材	正常木	30	20	0.620	1					0.620	有	
	0078	生立木		アカマツ山陰	低質材	低質	24	19	0.390	1					0.390	有	
										N計本数 :	76	N計材積 :				62.610	
										L計本数 :	2	L計材積 :				0.910	
										N L計本数 :	78	N L計材積 :				63.520	

樹 材 種 別 一 覧 表

復命書番号： 07 - 9
林班： 1

森林事務所： 浜田森林事務所
小班： は

国有林名：
伐区：

樹 種 名	材 種 分 区	生 被 別	態 様 分 区	品 質 分 区	胸 高 直 径	樹 高	本 数	幹 材 積	平 均 木 材 積	控 除 有 無
スギ山陰	一般材	生立木		正常木	24	20	19	7.91	0.416	無
					26	19	19	8.66	0.456	無
					26	22	19	9.98	0.525	無
					28	19	19	9.98	0.525	無
					28	21	57	32.75	0.575	無
					30	18	19	10.73	0.565	無
					30	19	19	11.29	0.594	無
					30	21	57	37.27	0.654	無
					30	23	19	13.55	0.713	無
					32	19	19	12.61	0.664	無
					32	20	38	26.73	0.703	無
					32	23	19	15.25	0.803	無
					34	20	19	14.87	0.783	無
					34	21	38	31.25	0.822	無
					34	22	38	32.75	0.862	無
					34	23	38	34.26	0.902	無
					36	20	19	16.57	0.872	無
					36	21	57	51.95	0.911	無
					36	22	57	54.21	0.951	無
					36	23	76	76.05	1.001	無
					36	24	19	19.77	1.041	無
					38	22	19	19.95	1.050	無
					38	24	38	43.67	1.149	無
					38	25	19	22.78	1.199	無
					40	21	19	20.89	1.099	無
					40	22	19	22.02	1.159	無
					40	23	38	45.93	1.209	無
					40	24	19	23.91	1.258	無
					40	25	19	24.85	1.308	無
					42	20	19	21.84	1.149	無
					42	23	19	25.04	1.318	無
					42	24	38	52.33	1.377	無
					44	24	38	56.85	1.496	無
					44	25	19	29.74	1.565	無
					44	26	57	92.61	1.625	無

* 態様計の胸高直径、樹高は、平均胸高直径、平均樹高である。

樹材種別一覧表

復命書番号： 07 - 9
林班： 1

森林事務所： 浜田森林事務所
小班： は

国有林名：
伐区：

樹種名	材種分	生被別	態様分	品質分	胸高直径	樹高	本数	幹材積	平均木材積	控除有無
スギ山陰	一般材	生立木		正常木	46	21	19	27.11	1.427	無
					46	23	38	59.11	1.556	無
					46	24	19	30.87	1.625	無
					46	27	19	34.82	1.833	無
					48	23	38	64.00	1.684	無
					50	26	19	38.97	2.051	無
					50	27	19	40.47	2.130	無
					52	26	38	83.58	2.199	無
					52	27	19	43.48	2.288	無
					54	23	19	39.72	2.091	無
					54	27	38	92.99	2.447	無
					56	23	19	42.35	2.229	無
					56	27	19	49.69	2.615	無
					58	27	19	53.08	2.794	無
				品質計			1,406	1,731.04		
				根曲木	22	17	19	5.65	0.297	無
					28	21	19	10.92	0.575	無
					30	20	38	23.72	0.624	無
					32	19	19	12.61	0.664	無
					32	22	19	14.68	0.773	無
					36	21	19	17.32	0.912	無
					46	24	19	30.87	1.625	無
					48	25	19	34.82	1.833	無
				品質計			171	150.59		
			態様計		38	23	1,577	1,881.63		
		生被計					1,577	1,881.63		
	材種計						1,577	1,881.63		
	低質材	生立木		低質	16	10	19	1.88	0.099	無
					18	10	19	2.26	0.119	無
					20	15	19	4.14	0.218	無
					20	17	19	4.71	0.248	無
					22	14	19	4.71	0.248	無
					22	16	19	5.46	0.287	無
					22	17	38	11.29	0.297	無
					22	20	19	6.78	0.357	無

* 態様計の胸高直径、樹高は、平均胸高直径、平均樹高である。

樹 材 種 別 一 覧 表

復命書番号： 07 - 9
林班： 1

森林事務所： 浜田森林事務所
小班： は

国有林名：
伐区：

樹 種 名	材 種 分 区	生 被 別	態 様 分 区	品 質 分 区	胸 高 直 径	樹 高	本 数	幹 材 積	平 均 木 材 積	控 除 有 無
スギ山陰	低質材	生立木		低質	24	17	57	20.33	0.357	無
					24	18	38	14.31	0.377	無
					26	17	76	30.87	0.406	無
					26	19	57	25.98	0.456	無
					26	21	19	9.60	0.505	無
					28	18	38	18.82	0.495	無
					28	19	76	39.90	0.525	無
					30	16	19	9.41	0.495	無
					30	17	76	39.90	0.525	無
					30	18	19	10.73	0.565	無
					30	19	19	11.29	0.594	無
					32	17	19	11.29	0.594	無
					32	18	19	12.05	0.634	無
					32	20	57	40.10	0.704	無
					32	21	57	41.79	0.733	無
					32	22	19	14.68	0.773	無
					34	20	19	14.87	0.783	無
					34	21	19	15.62	0.822	無
					34	22	19	16.38	0.862	無
					36	17	19	14.12	0.743	無
					36	19	38	31.25	0.822	無
					36	20	19	16.57	0.872	無
					36	21	19	17.32	0.912	無
					38	20	38	36.52	0.961	無
					38	21	19	19.01	1.001	無
					38	23	19	20.89	1.099	無
					40	17	19	16.94	0.892	無
					40	19	19	19.01	1.001	無
					40	21	19	20.89	1.099	無
					40	22	19	22.02	1.159	無
					40	23	19	22.97	1.209	無
					44	19	19	22.59	1.189	無
					44	22	19	26.17	1.377	無
					46	24	19	30.87	1.625	無
					54	23	19	39.72	2.091	無

* 態様計の胸高直径、樹高は、平均胸高直径、平均樹高である。

樹材種別一覧表

復命書番号： 07 - 10
林班： 1

森林事務所： 浜田森林事務所
小班： は

国有林名：
伐区：

樹種名	材種分 区	生被別	態様 区分	品質 区分	胸高 直径	樹高	本数	幹材積	平均 単木材積	控除 有無
ヒノキ	一般材	生立木		正常木	28	20	15	8.98	0.599	無
					30	18	15	9.12	0.608	無
					32	19	15	10.89	0.726	無
					32	20	15	11.48	0.765	無
					34	19	30	24.13	0.804	無
					36	21	15	15.01	1.001	無
					38	21	15	16.63	1.109	無
					40	22	15	19.13	1.275	無
					44	22	15	22.81	1.521	無
				品質計			150	138.18		
				根曲木	20	14	15	3.24	0.216	無
					22	18	15	5.15	0.343	無
					24	19	15	6.33	0.422	無
					26	19	15	7.36	0.491	無
					28	19	15	8.53	0.569	無
					32	19	30	21.78	0.726	無
					32	20	15	11.48	0.765	無
					34	19	15	12.07	0.805	無
					36	18	15	12.65	0.843	無
					38	19	15	14.86	0.991	無
					40	20	30	34.43	1.148	無
					40	22	15	19.13	1.275	無
				品質計			210	157.01		
			態様計		32	19	360	295.19		
		生被計					360	295.19		
	材種計						360	295.19		
	低質材	生立木		低質	14	13	15	1.62	0.108	無
					20	10	15	2.21	0.147	無
					22	17	30	9.71	0.324	無
					26	17	30	12.95	0.432	無
					26	18	15	6.92	0.461	無
					26	19	15	7.36	0.491	無
					28	17	15	7.50	0.500	無
					28	18	15	7.95	0.530	無
					28	19	15	8.53	0.569	無

* 態様計の胸高直径、樹高は、平均胸高直径、平均樹高である。

樹 材 種 別 一 覧 表

復命書番号： 07 - 11
林班： 1

森林事務所： 浜田森林事務所
小班： は

国有林名：
伐区：

樹 種 名	材 種 分 区	生 被 別	態 様 分 区	品 質 分 区	胸 高 直 径	樹 高	本 数	幹 材 積	平 均 木 材 積	控 除 有 無
アカマツ山陰	一般材	生立木		正常木	22	20	18	6.39	0.355	無
					24	19	18	7.12	0.396	無
					26	20	18	8.59	0.477	無
					30	20	18	11.33	0.629	無
					32	19	18	12.24	0.680	無
					34	22	18	15.53	0.863	無
					36	22	18	17.17	0.954	無
					36	23	36	35.80	0.994	無
					38	22	18	19.18	1.066	無
					42	22	18	23.20	1.289	無
					46	25	18	31.24	1.736	無
					48	26	18	35.26	1.959	無
					50	25	18	36.53	2.029	無
					50	27	18	39.27	2.182	無
					54	26	18	43.66	2.426	無
					60	23	18	46.95	2.608	無
				品質計			306	389.46		
				根曲木	20	16	18	4.38	0.243	無
					28	20	18	9.86	0.548	無
					30	22	18	12.24	0.680	無
					34	21	18	14.80	0.822	無
					36	19	18	15.16	0.842	無
					38	19	18	16.81	0.934	無
					38	22	18	19.18	1.066	無
					40	20	18	19.36	1.076	無
					44	22	18	25.39	1.411	無
					48	22	18	29.78	1.654	無
					48	25	18	33.79	1.877	無
					52	26	18	40.74	2.263	無
				品質計			216	241.49		
			態様計		38	22	522	630.95		
		生被計					522	630.95		
	材種計						522	630.95		
	低質材	生立木		低質	16	12	36	4.38	0.122	無
					18	14	36	6.21	0.173	無

* 態様計の胸高直径、樹高は、平均胸高直径、平均樹高である。

樹 材 種 別 一 覧 表

復命書番号： 07 - 11
林班： 1

森林事務所： 浜田森林事務所
小班： は

国有林名：
伐区：

樹 種 名	材 種 分 区	生 被 別	態 様 分 区	品 質 分 区	胸 高 直 径	樹 高	本 数	幹 材 積	平 均 木 材 積	控 除 有 無
アカマツ山陰	低質材	生立木		低質	18	15	18	3.29	0.183	無
					20	15	36	8.40	0.233	無
					20	16	18	4.38	0.243	無
					22	16	18	5.12	0.284	無
					22	18	18	5.85	0.325	無
					22	19	54	18.08	0.335	無
					22	20	18	6.39	0.355	無
					24	17	72	25.57	0.355	無
					24	18	36	13.52	0.376	無
					24	19	18	7.12	0.396	無
					26	17	36	14.98	0.416	無
					26	19	18	8.22	0.457	無
					28	18	18	8.95	0.497	無
					28	19	36	19.00	0.528	無
					28	20	36	19.73	0.548	無
					30	19	18	10.78	0.599	無
					30	21	18	11.69	0.649	無
					32	19	36	24.48	0.680	無
					32	20	18	12.79	0.711	無
					32	21	18	13.34	0.741	無
					34	20	18	14.25	0.792	無
					34	21	36	29.59	0.822	無
					36	21	18	16.44	0.913	無
					38	21	18	18.45	1.025	無
					38	22	18	19.18	1.066	無
					42	23	18	24.30	1.350	無
					44	22	18	25.39	1.411	無
					44	23	18	26.49	1.472	無
					44	25	18	28.68	1.593	無
					46	22	18	27.58	1.532	無
					46	24	18	30.14	1.674	無
				品質計			846	512.76		
			態様計		28	19	846	512.76		
		生被計					846	512.76		
	材種計						846	512.76		

* 態様計の胸高直径、樹高は、平均胸高直径、平均樹高である。

