

# 立木4号物件 公売物件箇所位置図

所在地：島根県鹿足郡吉賀町柿木 栴谷山国有林 578い6林小班



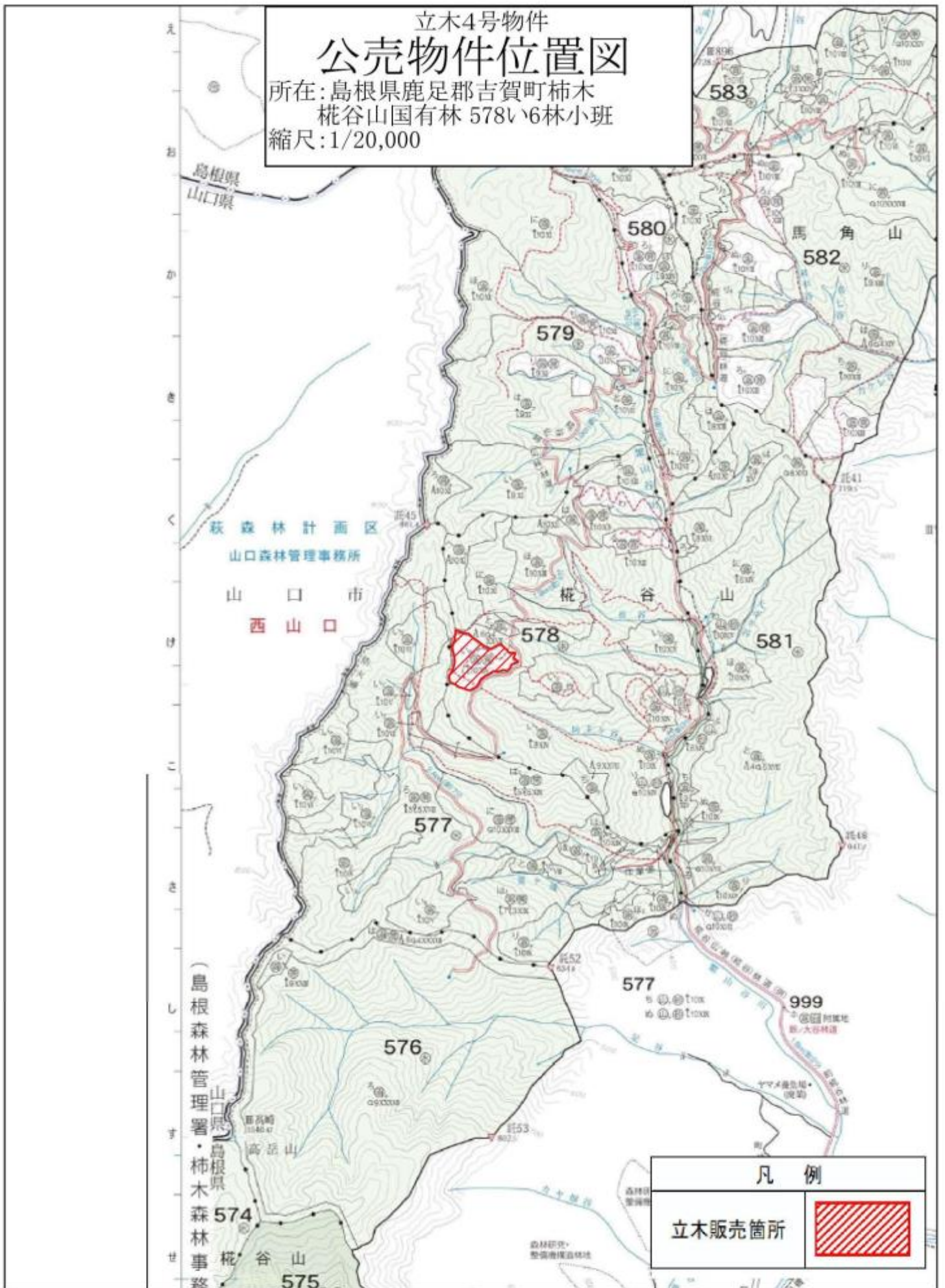
## 現地案内集合場所及び案内者

日 時：令和8年6月3日(水) 午前10時00分 (雨天決行)  
集合場所：柿木森林事務所 (島根県鹿足郡吉賀町柿木765-5)  
連絡先：柿木森林事務所 0856-79-2814  
案内者：森林官 坂田 隆治

※現地案内・入札の参加希望者は現地案内の前日17時(前日が休日の場合はその直前の平日17時)までに、上記現地案内担当者又は島根森林管理署業務グループ(経営担当)まで必ずご連絡ください。  
(前日までに連絡が1者も無かった場合は現地案内を実施しませんのでご注意ください。  
また、入札参加には原則として現地案内への参加が必要ですので、やむを得ず参加できない場合は、上記期限までに必ずご連絡ください。)

立木4号物件  
**公売物件位置図**

所在: 島根県鹿足郡吉賀町柿木  
栴谷山国有林 578\6林小班  
縮尺: 1/20,000



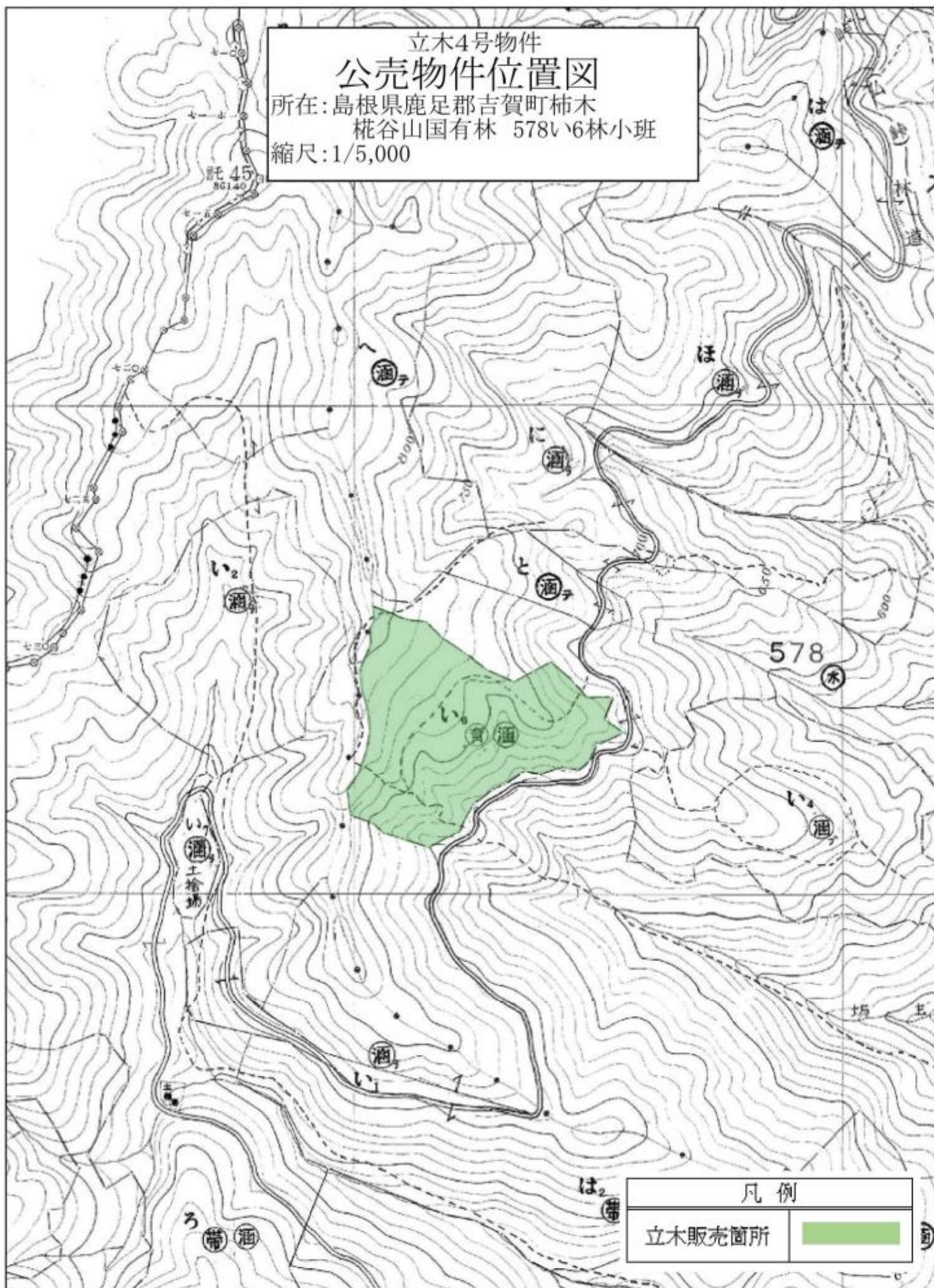
凡例

立木販売箇所

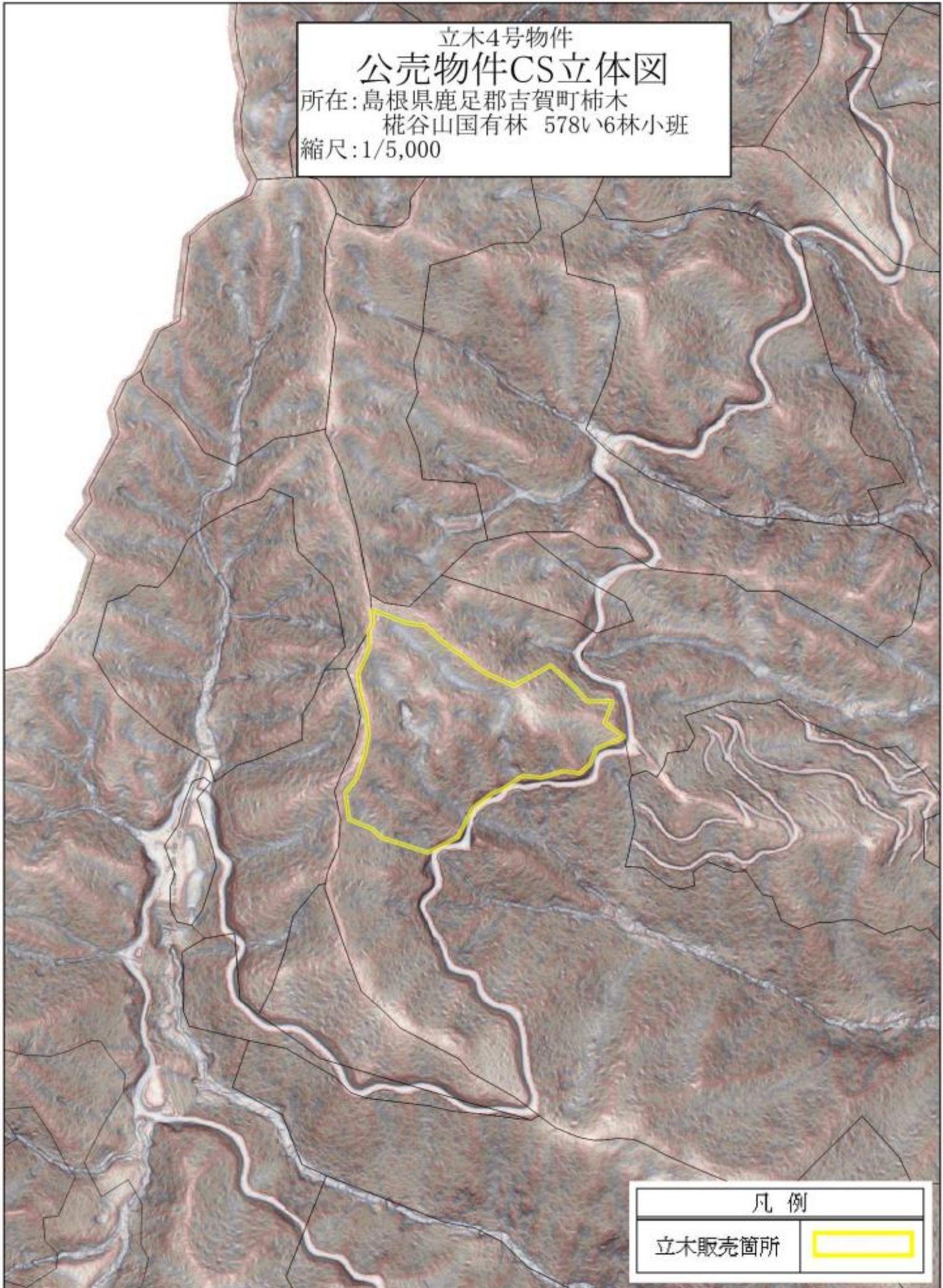



立木4号物件  
公売物件位置図

所在: 島根県鹿足郡吉賀町柿木  
椴谷山国有林 578\い6林小班  
縮尺: 1/5,000



立木4号物件  
**公売物件CS立体図**  
所在:島根県鹿足郡吉賀町柿木  
椈谷山国有林 578㍿6林小班  
縮尺:1/5,000



| 凡例     |   |
|--------|---|
| 立木販売箇所 |  |

※この図面は、国土地理院長の承認及び助言を得て同院所管の測量成果を使用して得た測量成果から作成したものである。(承認番号) 令3国地中公第133号

4号物件

第2回 立木公売物件

所在地：島根県鹿足郡吉賀町柿木 栴谷山国有林 578い6林小班



ヒノキ林分



ヒノキ林分

# 公 売 物 件 内 訳 表

売払番号：立木4号

| 国有林名 | 林小班   | 林齡 | 伐採方法 | 面積   | 樹種     | 本数<br>(本) | 材積<br>(m <sup>3</sup> ) | 備考   |
|------|-------|----|------|------|--------|-----------|-------------------------|------|
| 椴谷山  | 578い6 | 70 | 皆伐   | 3.81 | スギ     | 3         | 3.22                    | 分収育林 |
|      |       |    |      |      | ヒノキ    | 3,618     | 2,039.02                |      |
|      |       |    |      |      | アカマツ   | 462       | 471.99                  |      |
|      |       |    |      |      | その他広葉樹 | 43        | 44.81                   |      |
|      |       |    |      |      | 計      | 4,126     | 2,559.04                |      |

樹材種別一覧表

復命書番号： 06 - 58  
林班： 578

森林事務所： 柿木森林事務所  
小班： い 6

国有林名： 桃谷山  
伐区：

| 樹種名   | 材区分 | 生被別 | 態様区分 | 品質区分 | 胸高直径 | 樹高 | 本数    | 幹材積      | 平均木材積 | 控除有無 |
|-------|-----|-----|------|------|------|----|-------|----------|-------|------|
| スギ山陰  | 一般材 | 生立木 |      | 正常木  | 26   | 25 | 1     | 0.60     | 0.600 | 無    |
|       |     |     |      |      | 36   | 29 | 1     | 1.27     | 1.270 | 無    |
|       |     |     |      |      | 36   | 31 | 1     | 1.35     | 1.350 | 無    |
|       |     |     |      | 品質計  |      |    | 3     | 3.22     |       |      |
|       |     |     | 態様計  |      | 32   | 28 | 3     | 3.22     |       |      |
|       |     | 生被計 |      |      |      |    | 3     | 3.22     |       |      |
|       | 材種計 |     |      |      |      |    | 3     | 3.22     |       |      |
| -樹種計- |     |     |      |      |      |    | 3     | 3.22     |       |      |
| ヒノキ   | 一般材 | 生立木 |      | 正常木  | 12   | 13 | 2     | 0.16     | 0.080 | 無    |
|       |     |     |      |      | 14   | 14 | 5     | 0.60     | 0.120 | 無    |
|       |     |     |      |      | 16   | 15 | 26    | 4.16     | 0.160 | 無    |
|       |     |     |      |      | 18   | 16 | 67    | 14.07    | 0.210 | 無    |
|       |     |     |      |      | 20   | 17 | 139   | 37.53    | 0.270 | 無    |
|       |     |     |      |      | 22   | 18 | 202   | 70.70    | 0.350 | 無    |
|       |     |     |      |      | 24   | 19 | 251   | 107.93   | 0.430 | 無    |
|       |     |     |      |      | 26   | 20 | 311   | 164.83   | 0.530 | 無    |
|       |     |     |      |      | 28   | 20 | 307   | 187.27   | 0.610 | 無    |
|       |     |     |      |      | 30   | 21 | 274   | 200.02   | 0.730 | 無    |
|       |     |     |      |      | 32   | 22 | 219   | 190.53   | 0.870 | 無    |
|       |     |     |      |      | 34   | 22 | 163   | 158.11   | 0.970 | 無    |
|       |     |     |      |      | 36   | 23 | 87    | 98.31    | 1.130 | 無    |
|       |     |     |      |      | 38   | 25 | 41    | 56.17    | 1.370 | 無    |
|       |     |     |      |      | 40   | 26 | 26    | 40.82    | 1.570 | 無    |
|       |     |     |      |      | 42   | 27 | 15    | 26.85    | 1.790 | 無    |
|       |     |     |      |      | 44   | 27 | 6     | 11.70    | 1.950 | 無    |
|       |     |     |      |      | 46   | 27 | 4     | 8.44     | 2.110 | 無    |
|       |     |     |      |      | 48   | 27 | 2     | 4.56     | 2.280 | 無    |
|       |     |     |      |      | 50   | 27 | 1     | 2.46     | 2.460 | 無    |
|       |     |     |      | 品質計  |      |    | 2,148 | 1,385.22 |       |      |
|       |     |     |      | 根曲木  | 10   | 12 | 8     | 0.40     | 0.050 | 無    |
|       |     |     |      |      | 12   | 13 | 24    | 1.92     | 0.080 | 無    |
|       |     |     |      |      | 14   | 14 | 58    | 6.96     | 0.120 | 無    |
|       |     |     |      |      | 16   | 15 | 114   | 18.24    | 0.160 | 無    |
|       |     |     |      |      | 18   | 16 | 175   | 36.75    | 0.210 | 無    |
|       |     |     |      |      | 20   | 17 | 180   | 48.60    | 0.270 | 無    |

\* 態様計の胸高直径、樹高は、平均胸高直径、平均樹高である。

樹材種別一覧表

復命書番号： 06 - 58  
林班： 578

森林事務所： 柘木森林事務所  
小班： い 6

国有林名： 柘谷山  
伐区：

| 樹種名     | 材種分 | 生被別 | 態様分 | 品質分 | 胸高直径 | 樹高 | 本数    | 幹材積      | 平均木材積 | 控除有無 |
|---------|-----|-----|-----|-----|------|----|-------|----------|-------|------|
| ヒノキ     | 一般材 | 生立木 |     | 根曲木 | 22   | 18 | 191   | 66.85    | 0.350 | 無    |
|         |     |     |     |     | 24   | 19 | 186   | 79.98    | 0.430 | 無    |
|         |     |     |     |     | 26   | 20 | 158   | 83.74    | 0.530 | 無    |
|         |     |     |     |     | 28   | 20 | 124   | 75.64    | 0.610 | 無    |
|         |     |     |     |     | 30   | 21 | 95    | 69.35    | 0.730 | 無    |
|         |     |     |     |     | 32   | 22 | 66    | 57.42    | 0.870 | 無    |
|         |     |     |     |     | 34   | 22 | 39    | 37.83    | 0.970 | 無    |
|         |     |     |     |     | 36   | 23 | 20    | 22.60    | 1.130 | 無    |
|         |     |     |     |     | 38   | 25 | 18    | 24.66    | 1.370 | 無    |
|         |     |     |     |     | 40   | 26 | 10    | 15.70    | 1.570 | 無    |
|         |     |     |     |     | 42   | 27 | 4     | 7.16     | 1.790 | 無    |
|         |     |     |     | 品質計 |      |    | 1,470 | 653.80   |       |      |
|         |     |     | 態様計 |     | 26   | 19 | 3,618 | 2,039.02 |       |      |
|         |     | 生被計 |     |     |      |    | 3,618 | 2,039.02 |       |      |
|         | 材種計 |     |     |     |      |    | 3,618 | 2,039.02 |       |      |
| - 樹種計 - |     |     |     |     |      |    | 3,618 | 2,039.02 |       |      |
| アカマツ山陰  | 一般材 | 生立木 |     | 正常木 | 22   | 16 | 1     | 0.28     | 0.280 | 無    |
|         |     |     |     |     | 22   | 19 | 1     | 0.33     | 0.330 | 無    |
|         |     |     |     |     | 28   | 18 | 1     | 0.49     | 0.490 | 無    |
|         |     |     |     |     | 30   | 18 | 1     | 0.56     | 0.560 | 無    |
|         |     |     |     |     | 30   | 20 | 1     | 0.62     | 0.620 | 無    |
|         |     |     |     |     | 30   | 24 | 1     | 0.72     | 0.720 | 無    |
|         |     |     |     |     | 32   | 23 | 1     | 0.79     | 0.790 | 無    |
|         |     |     |     |     | 32   | 24 | 2     | 1.62     | 0.810 | 無    |
|         |     |     |     |     | 34   | 24 | 1     | 0.91     | 0.910 | 無    |
|         |     |     |     |     | 34   | 26 | 1     | 0.98     | 0.980 | 無    |
|         |     |     |     |     | 36   | 23 | 2     | 1.96     | 0.980 | 無    |
|         |     |     |     |     | 36   | 24 | 3     | 3.06     | 1.020 | 無    |
|         |     |     |     |     | 36   | 25 | 1     | 1.05     | 1.050 | 無    |
|         |     |     |     |     | 36   | 26 | 1     | 1.09     | 1.090 | 無    |
|         |     |     |     |     | 38   | 22 | 1     | 1.05     | 1.050 | 無    |
|         |     |     |     |     | 38   | 23 | 1     | 1.09     | 1.090 | 無    |
|         |     |     |     |     | 38   | 24 | 1     | 1.14     | 1.140 | 無    |
|         |     |     |     |     | 38   | 26 | 2     | 2.44     | 1.220 | 無    |
|         |     |     |     |     | 38   | 27 | 1     | 1.26     | 1.260 | 無    |

\* 態様計の胸高直径、樹高は、平均胸高直径、平均樹高である。

樹 材 種 別 一 覧 表

復命書番号： 06－ 58  
林班： 578

森林事務所： 柿木森林事務所  
小班： い 6

国有林名： 桃谷山  
伐区：

| 樹 種 名  | 材 種 分 区 | 生 被 別 | 態 様 分 区 | 品 質 分 区 | 胸 高 直 径 | 樹 高 | 本 数 | 幹 材 積 | 平 均 木 材 積 | 控 除 有 無 |
|--------|---------|-------|---------|---------|---------|-----|-----|-------|-----------|---------|
| アカマツ山陰 | 一般材     | 生立木   |         | 正常木     | 40      | 18  | 1   | 0.96  | 0.960     | 無       |
|        |         |       |         |         | 40      | 20  | 1   | 1.06  | 1.060     | 無       |
|        |         |       |         |         | 40      | 23  | 4   | 4.84  | 1.210     | 無       |
|        |         |       |         |         | 40      | 24  | 1   | 1.26  | 1.260     | 無       |
|        |         |       |         |         | 40      | 25  | 2   | 2.60  | 1.300     | 無       |
|        |         |       |         |         | 40      | 27  | 1   | 1.40  | 1.400     | 無       |
|        |         |       |         |         | 42      | 24  | 2   | 2.76  | 1.380     | 無       |
|        |         |       |         |         | 42      | 25  | 1   | 1.44  | 1.440     | 無       |
|        |         |       |         |         | 44      | 22  | 1   | 1.39  | 1.390     | 無       |
|        |         |       |         |         | 44      | 26  | 4   | 6.56  | 1.640     | 無       |
|        |         |       |         |         | 44      | 27  | 1   | 1.70  | 1.700     | 無       |
|        |         |       |         |         | 44      | 30  | 1   | 1.88  | 1.880     | 無       |
|        |         |       |         |         | 46      | 25  | 1   | 1.71  | 1.710     | 無       |
|        |         |       |         |         | 46      | 26  | 2   | 3.56  | 1.780     | 無       |
|        |         |       |         |         | 48      | 23  | 1   | 1.71  | 1.710     | 無       |
|        |         |       |         |         | 48      | 25  | 2   | 3.70  | 1.850     | 無       |
|        |         |       |         |         | 48      | 26  | 1   | 1.93  | 1.930     | 無       |
|        |         |       |         |         | 48      | 27  | 1   | 2.00  | 2.000     | 無       |
|        |         |       |         |         | 50      | 25  | 1   | 2.00  | 2.000     | 無       |
|        |         |       |         |         | 52      | 26  | 1   | 2.23  | 2.230     | 無       |
|        |         |       |         |         | 52      | 27  | 1   | 2.32  | 2.320     | 無       |
|        |         |       |         |         | 52      | 28  | 1   | 2.40  | 2.400     | 無       |
|        |         |       |         |         | 52      | 29  | 1   | 2.48  | 2.480     | 無       |
|        |         |       |         |         | 54      | 22  | 1   | 2.03  | 2.030     | 無       |
|        |         |       |         |         | 54      | 25  | 1   | 2.30  | 2.300     | 無       |
|        |         |       |         |         | 54      | 28  | 1   | 2.57  | 2.570     | 無       |
|        |         |       |         |         | 56      | 24  | 1   | 2.36  | 2.360     | 無       |
|        |         |       |         |         | 66      | 29  | 1   | 3.85  | 3.850     | 無       |
|        |         |       |         | 品質計     |         |     | 62  | 88.44 |           |         |
|        |         |       |         | 根曲木     | 14      | 12  | 1   | 0.10  | 0.100     | 無       |
|        |         |       |         |         | 16      | 13  | 1   | 0.13  | 0.130     | 無       |
|        |         |       |         |         | 16      | 14  | 5   | 0.70  | 0.140     | 無       |
|        |         |       |         |         | 16      | 16  | 1   | 0.16  | 0.160     | 無       |
|        |         |       |         |         | 18      | 13  | 1   | 0.16  | 0.160     | 無       |
|        |         |       |         |         | 18      | 14  | 3   | 0.51  | 0.170     | 無       |

\* 態様計の胸高直径、樹高は、平均胸高直径、平均樹高である。

樹 材 種 別 一 覧 表

復命書番号： 06－ 58  
林班： 578

森林事務所： 柿木森林事務所  
小班： い 6

国有林名： 桃谷山  
伐区：

| 樹 種 名  | 材 種 分 区 | 生 被 別 | 態 様 分 区 | 品 質 分 区 | 胸 高 直 径 | 樹 高 | 本 数 | 幹 材 積 | 平 均 木 材 積 | 控 除 有 無 |
|--------|---------|-------|---------|---------|---------|-----|-----|-------|-----------|---------|
| アカマツ山陰 | 一般材     | 生立木   |         | 根曲木     | 18      | 15  | 2   | 0.36  | 0.180     | 無       |
|        |         |       |         |         | 18      | 16  | 1   | 0.20  | 0.200     | 無       |
|        |         |       |         |         | 20      | 11  | 1   | 0.17  | 0.170     | 無       |
|        |         |       |         |         | 20      | 14  | 1   | 0.21  | 0.210     | 無       |
|        |         |       |         |         | 20      | 16  | 3   | 0.72  | 0.240     | 無       |
|        |         |       |         |         | 22      | 16  | 6   | 1.68  | 0.280     | 無       |
|        |         |       |         |         | 22      | 17  | 4   | 1.20  | 0.300     | 無       |
|        |         |       |         |         | 22      | 18  | 5   | 1.60  | 0.320     | 無       |
|        |         |       |         |         | 22      | 20  | 1   | 0.35  | 0.350     | 無       |
|        |         |       |         |         | 24      | 15  | 2   | 0.64  | 0.320     | 無       |
|        |         |       |         |         | 24      | 16  | 3   | 1.02  | 0.340     | 無       |
|        |         |       |         |         | 24      | 17  | 2   | 0.70  | 0.350     | 無       |
|        |         |       |         |         | 24      | 18  | 3   | 1.11  | 0.370     | 無       |
|        |         |       |         |         | 24      | 19  | 1   | 0.39  | 0.390     | 無       |
|        |         |       |         |         | 24      | 20  | 1   | 0.41  | 0.410     | 無       |
|        |         |       |         |         | 24      | 22  | 1   | 0.44  | 0.440     | 無       |
|        |         |       |         |         | 26      | 15  | 2   | 0.74  | 0.370     | 無       |
|        |         |       |         |         | 26      | 16  | 2   | 0.78  | 0.390     | 無       |
|        |         |       |         |         | 26      | 17  | 4   | 1.64  | 0.410     | 無       |
|        |         |       |         |         | 26      | 18  | 5   | 2.15  | 0.430     | 無       |
|        |         |       |         |         | 26      | 19  | 5   | 2.25  | 0.450     | 無       |
|        |         |       |         |         | 26      | 20  | 3   | 1.41  | 0.470     | 無       |
|        |         |       |         |         | 26      | 21  | 2   | 0.98  | 0.490     | 無       |
|        |         |       |         |         | 26      | 22  | 1   | 0.51  | 0.510     | 無       |
|        |         |       |         |         | 26      | 23  | 3   | 1.59  | 0.530     | 無       |
|        |         |       |         |         | 28      | 15  | 1   | 0.42  | 0.420     | 無       |
|        |         |       |         |         | 28      | 16  | 1   | 0.45  | 0.450     | 無       |
|        |         |       |         |         | 28      | 17  | 5   | 2.35  | 0.470     | 無       |
|        |         |       |         |         | 28      | 18  | 6   | 2.94  | 0.490     | 無       |
|        |         |       |         |         | 28      | 19  | 6   | 3.12  | 0.520     | 無       |
|        |         |       |         |         | 28      | 20  | 2   | 1.08  | 0.540     | 無       |
|        |         |       |         |         | 28      | 21  | 2   | 1.14  | 0.570     | 無       |
|        |         |       |         |         | 28      | 23  | 2   | 1.22  | 0.610     | 無       |
|        |         |       |         |         | 30      | 15  | 1   | 0.48  | 0.480     | 無       |
|        |         |       |         |         | 30      | 16  | 1   | 0.51  | 0.510     | 無       |

\* 態様計の胸高直径、樹高は、平均胸高直径、平均樹高である。

樹 材 種 別 一 覧 表

復命書番号： 06－ 58  
林班： 578

森林事務所： 柵木森林事務所  
小班： い 6

国有林名： 柵谷山  
伐区：

| 樹 種 名  | 材 種 分 区 | 生 被 別 | 態 様 分 区 | 品 質 分 区 | 胸 高 直 径 | 樹 高 | 本 数 | 幹 材 積 | 平 均 木 材 積 | 控 除 有 無 |
|--------|---------|-------|---------|---------|---------|-----|-----|-------|-----------|---------|
| アカマツ山陰 | 一般材     | 生立木   |         | 根曲木     | 30      | 17  | 3   | 1.62  | 0.540     | 無       |
|        |         |       |         |         | 30      | 18  | 3   | 1.68  | 0.560     | 無       |
|        |         |       |         |         | 30      | 19  | 8   | 4.72  | 0.590     | 無       |
|        |         |       |         |         | 30      | 20  | 4   | 2.48  | 0.620     | 無       |
|        |         |       |         |         | 30      | 21  | 4   | 2.56  | 0.640     | 無       |
|        |         |       |         |         | 30      | 22  | 3   | 2.01  | 0.670     | 無       |
|        |         |       |         |         | 30      | 23  | 1   | 0.70  | 0.700     | 無       |
|        |         |       |         |         | 30      | 24  | 1   | 0.72  | 0.720     | 無       |
|        |         |       |         |         | 30      | 25  | 1   | 0.75  | 0.750     | 無       |
|        |         |       |         |         | 30      | 26  | 1   | 0.77  | 0.770     | 無       |
|        |         |       |         |         | 32      | 16  | 1   | 0.57  | 0.570     | 無       |
|        |         |       |         |         | 32      | 17  | 2   | 1.20  | 0.600     | 無       |
|        |         |       |         |         | 32      | 18  | 1   | 0.64  | 0.640     | 無       |
|        |         |       |         |         | 32      | 19  | 5   | 3.35  | 0.670     | 無       |
|        |         |       |         |         | 32      | 20  | 3   | 2.10  | 0.700     | 無       |
|        |         |       |         |         | 32      | 21  | 9   | 6.57  | 0.730     | 無       |
|        |         |       |         |         | 32      | 22  | 7   | 5.32  | 0.760     | 無       |
|        |         |       |         |         | 32      | 24  | 3   | 2.43  | 0.810     | 無       |
|        |         |       |         |         | 32      | 25  | 4   | 3.36  | 0.840     | 無       |
|        |         |       |         |         | 34      | 17  | 1   | 0.68  | 0.680     | 無       |
|        |         |       |         |         | 34      | 18  | 3   | 2.13  | 0.710     | 無       |
|        |         |       |         |         | 34      | 19  | 5   | 3.75  | 0.750     | 無       |
|        |         |       |         |         | 34      | 20  | 3   | 2.34  | 0.780     | 無       |
|        |         |       |         |         | 34      | 21  | 2   | 1.62  | 0.810     | 無       |
|        |         |       |         |         | 34      | 22  | 6   | 5.10  | 0.850     | 無       |
|        |         |       |         |         | 34      | 23  | 6   | 5.28  | 0.880     | 無       |
|        |         |       |         |         | 34      | 24  | 5   | 4.55  | 0.910     | 無       |
|        |         |       |         |         | 34      | 25  | 3   | 2.85  | 0.950     | 無       |
|        |         |       |         |         | 34      | 26  | 2   | 1.96  | 0.980     | 無       |
|        |         |       |         |         | 36      | 16  | 1   | 0.72  | 0.720     | 無       |
|        |         |       |         |         | 36      | 17  | 1   | 0.75  | 0.750     | 無       |
|        |         |       |         |         | 36      | 18  | 3   | 2.37  | 0.790     | 無       |
|        |         |       |         |         | 36      | 19  | 6   | 4.98  | 0.830     | 無       |
|        |         |       |         |         | 36      | 20  | 2   | 1.74  | 0.870     | 無       |
|        |         |       |         |         | 36      | 21  | 3   | 2.70  | 0.900     | 無       |

\* 態様計の胸高直径、樹高は、平均胸高直径、平均樹高である。

樹 材 種 別 一 覧 表

復命書番号： 06 - 58  
林班： 578

森林事務所： 柿木森林事務所  
小班： い 6

国有林名： 桃谷山  
伐区：

| 樹 種 名  | 材 種 分 区 | 生 被 別 | 態 様 分 区 | 品 質 分 区 | 胸 高 直 径 | 樹 高 | 本 数 | 幹 材 積 | 平 均 木 材 積 | 控 除 有 無 |
|--------|---------|-------|---------|---------|---------|-----|-----|-------|-----------|---------|
| アカマツ山陰 | 一般材     | 生立木   |         | 根曲木     | 36      | 22  | 2   | 1.88  | 0.940     | 無       |
|        |         |       |         |         | 36      | 23  | 4   | 3.92  | 0.980     | 無       |
|        |         |       |         |         | 36      | 24  | 3   | 3.06  | 1.020     | 無       |
|        |         |       |         |         | 36      | 25  | 1   | 1.05  | 1.050     | 無       |
|        |         |       |         |         | 38      | 17  | 1   | 0.83  | 0.830     | 無       |
|        |         |       |         |         | 38      | 19  | 6   | 5.52  | 0.920     | 無       |
|        |         |       |         |         | 38      | 21  | 3   | 3.03  | 1.010     | 無       |
|        |         |       |         |         | 38      | 22  | 6   | 6.30  | 1.050     | 無       |
|        |         |       |         |         | 38      | 23  | 5   | 5.45  | 1.090     | 無       |
|        |         |       |         |         | 38      | 24  | 5   | 5.70  | 1.140     | 無       |
|        |         |       |         |         | 38      | 25  | 3   | 3.54  | 1.180     | 無       |
|        |         |       |         |         | 38      | 26  | 1   | 1.22  | 1.220     | 無       |
|        |         |       |         |         | 38      | 28  | 1   | 1.30  | 1.300     | 無       |
|        |         |       |         |         | 40      | 17  | 1   | 0.92  | 0.920     | 無       |
|        |         |       |         |         | 40      | 18  | 2   | 1.92  | 0.960     | 無       |
|        |         |       |         |         | 40      | 19  | 3   | 3.03  | 1.010     | 無       |
|        |         |       |         |         | 40      | 20  | 1   | 1.06  | 1.060     | 無       |
|        |         |       |         |         | 40      | 21  | 4   | 4.44  | 1.110     | 無       |
|        |         |       |         |         | 40      | 22  | 3   | 3.48  | 1.160     | 無       |
|        |         |       |         |         | 40      | 23  | 3   | 3.63  | 1.210     | 無       |
|        |         |       |         |         | 40      | 24  | 8   | 10.08 | 1.260     | 無       |
|        |         |       |         |         | 40      | 25  | 9   | 11.70 | 1.300     | 無       |
|        |         |       |         |         | 40      | 26  | 9   | 12.15 | 1.350     | 無       |
|        |         |       |         |         | 40      | 27  | 2   | 2.80  | 1.400     | 無       |
|        |         |       |         |         | 42      | 19  | 1   | 1.11  | 1.110     | 無       |
|        |         |       |         |         | 42      | 20  | 2   | 2.32  | 1.160     | 無       |
|        |         |       |         |         | 42      | 23  | 5   | 6.65  | 1.330     | 無       |
|        |         |       |         |         | 42      | 24  | 3   | 4.14  | 1.380     | 無       |
|        |         |       |         |         | 42      | 25  | 3   | 4.32  | 1.440     | 無       |
|        |         |       |         |         | 42      | 26  | 5   | 7.45  | 1.490     | 無       |
|        |         |       |         |         | 42      | 27  | 1   | 1.55  | 1.550     | 無       |
|        |         |       |         |         | 42      | 29  | 1   | 1.65  | 1.650     | 無       |
|        |         |       |         |         | 44      | 17  | 1   | 1.09  | 1.090     | 無       |
|        |         |       |         |         | 44      | 18  | 1   | 1.15  | 1.150     | 無       |
|        |         |       |         |         | 44      | 20  | 1   | 1.27  | 1.270     | 無       |

\* 態様計の胸高直径、樹高は、平均胸高直径、平均樹高である。

樹 材 種 別 一 覧 表

復命書番号： 06 - 58  
林班 : 578

森林事務所 : 柿木森林事務所  
小班 : い 6

国有林名 : 桃谷山  
伐区 :

| 樹 種 名  | 材 種 分 区 | 生 被 別 | 態 様 分 区 | 品 質 分 区 | 胸 高 直 径 | 樹 高 | 本 数 | 幹 材 積  | 平 均 木 材 積 | 控 除 有 無 |
|--------|---------|-------|---------|---------|---------|-----|-----|--------|-----------|---------|
| アカマツ山陰 | 一般材     | 生立木   |         | 根曲木     | 44      | 22  | 4   | 5.56   | 1.390     | 無       |
|        |         |       |         |         | 44      | 23  | 7   | 10.15  | 1.450     | 無       |
|        |         |       |         |         | 44      | 24  | 3   | 4.53   | 1.510     | 無       |
|        |         |       |         |         | 44      | 25  | 4   | 6.28   | 1.570     | 無       |
|        |         |       |         |         | 44      | 26  | 4   | 6.56   | 1.640     | 無       |
|        |         |       |         |         | 46      | 21  | 1   | 1.44   | 1.440     | 無       |
|        |         |       |         |         | 46      | 22  | 3   | 4.53   | 1.510     | 無       |
|        |         |       |         |         | 46      | 23  | 4   | 6.32   | 1.580     | 無       |
|        |         |       |         |         | 46      | 24  | 2   | 3.30   | 1.650     | 無       |
|        |         |       |         |         | 46      | 25  | 2   | 3.42   | 1.710     | 無       |
|        |         |       |         |         | 46      | 26  | 4   | 7.12   | 1.780     | 無       |
|        |         |       |         |         | 46      | 27  | 1   | 1.85   | 1.850     | 無       |
|        |         |       |         |         | 46      | 30  | 1   | 2.05   | 2.050     | 無       |
|        |         |       |         |         | 48      | 22  | 3   | 4.89   | 1.630     | 無       |
|        |         |       |         |         | 48      | 23  | 1   | 1.71   | 1.710     | 無       |
|        |         |       |         |         | 48      | 24  | 1   | 1.78   | 1.780     | 無       |
|        |         |       |         |         | 48      | 25  | 1   | 1.85   | 1.850     | 無       |
|        |         |       |         |         | 48      | 26  | 3   | 5.79   | 1.930     | 無       |
|        |         |       |         |         | 48      | 30  | 1   | 2.22   | 2.220     | 無       |
|        |         |       |         |         | 50      | 23  | 2   | 3.68   | 1.840     | 無       |
|        |         |       |         |         | 50      | 25  | 2   | 4.00   | 2.000     | 無       |
|        |         |       |         |         | 50      | 26  | 2   | 4.16   | 2.080     | 無       |
|        |         |       |         |         | 50      | 27  | 3   | 6.45   | 2.150     | 無       |
|        |         |       |         |         | 50      | 28  | 1   | 2.23   | 2.230     | 無       |
|        |         |       |         |         | 52      | 17  | 1   | 1.47   | 1.470     | 無       |
|        |         |       |         |         | 52      | 22  | 1   | 1.89   | 1.890     | 無       |
|        |         |       |         |         | 52      | 23  | 1   | 1.98   | 1.980     | 無       |
|        |         |       |         |         | 52      | 24  | 1   | 2.06   | 2.060     | 無       |
|        |         |       |         |         | 54      | 22  | 1   | 2.03   | 2.030     | 無       |
|        |         |       |         |         | 54      | 26  | 3   | 7.17   | 2.390     | 無       |
|        |         |       |         |         | 56      | 30  | 1   | 2.94   | 2.940     | 無       |
|        |         |       |         |         | 58      | 24  | 1   | 2.52   | 2.520     | 無       |
|        |         |       |         |         | 60      | 28  | 1   | 3.12   | 3.120     | 無       |
|        |         |       |         | 品質計     |         |     | 400 | 383.55 |           |         |
|        |         |       | 態様計     |         | 36      | 22  | 462 | 471.99 |           |         |

\* 態様計の胸高直径、樹高は、平均胸高直径、平均樹高である。

樹 材 種 別 一 覧 表

復命書番号： 06 - 58  
林班： 578

森林事務所： 柵木森林事務所  
小班： い 6

国有林名： 柵谷山  
伐区：

| 樹 種 名   | 材 種 分 区 | 生 被 別 | 態 様 分 区 | 品 質 分 区 | 胸 高 直 径 | 樹 高 | 本 数   | 幹 材 積    | 平 均 木 材 積 | 控 除 有 無 |
|---------|---------|-------|---------|---------|---------|-----|-------|----------|-----------|---------|
| アカマツ山陰  | 一般材     | 生被計   |         |         |         |     | 462   | 471.99   |           |         |
|         | 材種計     |       |         |         |         |     | 462   | 471.99   |           |         |
| - 樹種計 - |         |       |         |         |         |     | 462   | 471.99   |           |         |
| - N 計 - |         |       |         |         |         |     | 4,083 | 2,514.23 |           |         |
| 他L      | 低質材     | 生立木   |         | 低質      | 20      | 11  | 1     | 0.16     | 0.160     | 無       |
|         |         |       |         |         | 22      | 15  | 1     | 0.26     | 0.260     | 無       |
|         |         |       |         |         | 22      | 20  | 1     | 0.35     | 0.350     | 無       |
|         |         |       |         |         | 24      | 15  | 1     | 0.30     | 0.300     | 無       |
|         |         |       |         |         | 24      | 17  | 1     | 0.34     | 0.340     | 無       |
|         |         |       |         |         | 24      | 19  | 1     | 0.39     | 0.390     | 無       |
|         |         |       |         |         | 26      | 14  | 1     | 0.32     | 0.320     | 無       |
|         |         |       |         |         | 28      | 18  | 1     | 0.48     | 0.480     | 無       |
|         |         |       |         |         | 28      | 19  | 1     | 0.51     | 0.510     | 無       |
|         |         |       |         |         | 28      | 22  | 1     | 0.60     | 0.600     | 無       |
|         |         |       |         |         | 28      | 25  | 1     | 0.70     | 0.700     | 無       |
|         |         |       |         |         | 30      | 17  | 2     | 1.02     | 0.510     | 無       |
|         |         |       |         |         | 30      | 18  | 1     | 0.54     | 0.540     | 無       |
|         |         |       |         |         | 30      | 23  | 1     | 0.72     | 0.720     | 無       |
|         |         |       |         |         | 30      | 24  | 1     | 0.75     | 0.750     | 無       |
|         |         |       |         |         | 32      | 19  | 1     | 0.65     | 0.650     | 無       |
|         |         |       |         |         | 32      | 24  | 1     | 0.84     | 0.840     | 無       |
|         |         |       |         |         | 34      | 18  | 1     | 0.68     | 0.680     | 無       |
|         |         |       |         |         | 34      | 19  | 2     | 1.44     | 0.720     | 無       |
|         |         |       |         |         | 34      | 20  | 1     | 0.76     | 0.760     | 無       |
|         |         |       |         |         | 36      | 18  | 1     | 0.75     | 0.750     | 無       |
|         |         |       |         |         | 36      | 19  | 1     | 0.80     | 0.800     | 無       |
|         |         |       |         |         | 36      | 21  | 1     | 0.89     | 0.890     | 無       |
|         |         |       |         |         | 38      | 22  | 1     | 1.03     | 1.030     | 無       |
|         |         |       |         |         | 38      | 23  | 1     | 1.09     | 1.090     | 無       |
|         |         |       |         |         | 38      | 25  | 1     | 1.19     | 1.190     | 無       |
|         |         |       |         |         | 40      | 17  | 1     | 0.84     | 0.840     | 無       |
|         |         |       |         |         | 42      | 18  | 1     | 0.98     | 0.980     | 無       |
|         |         |       |         |         | 46      | 23  | 1     | 1.52     | 1.520     | 無       |
|         |         |       |         |         | 46      | 25  | 1     | 1.67     | 1.670     | 無       |
|         |         |       |         |         | 48      | 17  | 1     | 1.16     | 1.160     | 無       |

\* 態様計の胸高直径、樹高は、平均胸高直径、平均樹高である。



# 立木5号物件 公売物件箇所位置図

所在地：島根県鹿足郡吉賀町柿木 栴谷山国有林 578る林小班



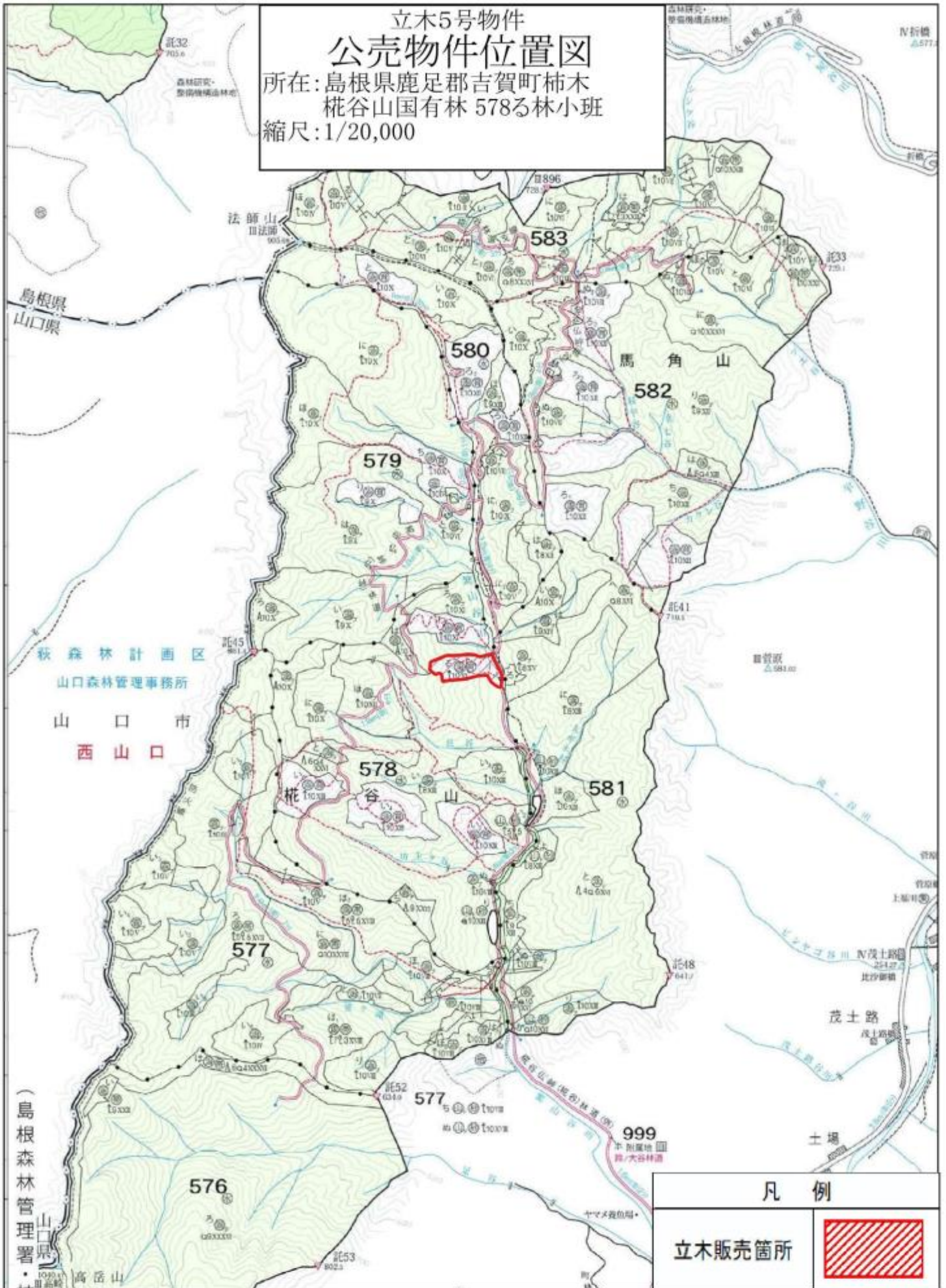
## 現地案内集合場所及び案内者

日 時：令和8年6月3日(水) 午前10時00分 (雨天決行)  
集合場所：柿木森林事務所 (島根県鹿足郡吉賀町柿木765-5)  
連絡先：柿木森林事務所 0856-79-2814  
案内者：森林官 坂田 隆治

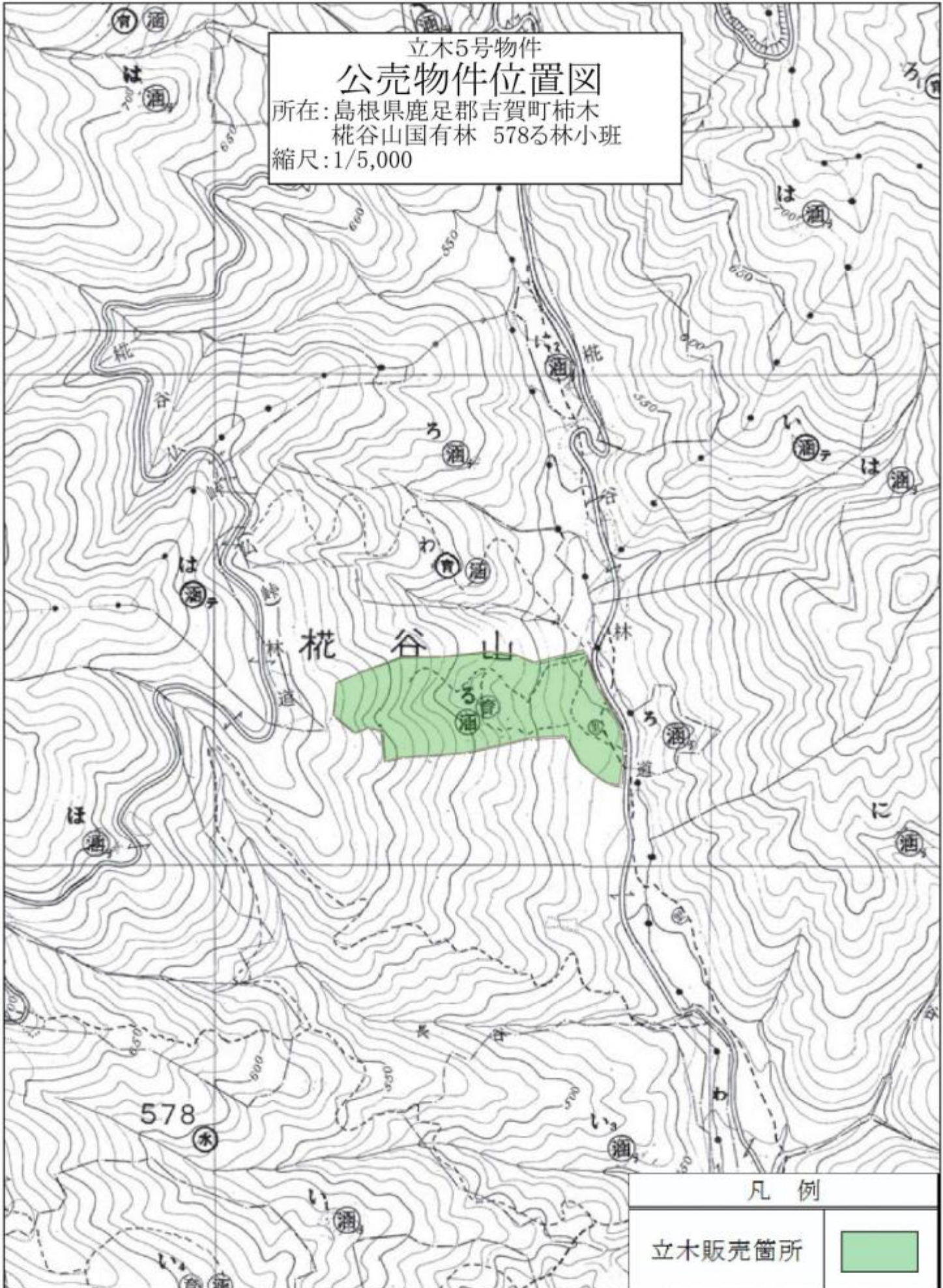
※現地案内・入札の参加希望者は現地案内の前日17時(前日が休日の場合はその直前の平日17時)までに、上記現地案内担当者又は島根森林管理署業務グループ(経営担当)まで必ずご連絡ください。  
(前日までに連絡が1者も無かった場合は現地案内を実施しませんのでご注意ください。  
また、入札参加には原則として現地案内への参加が必要ですので、やむを得ず参加できない場合は、上記期限までに必ずご連絡ください。)

# 立木5号物件 公売物件位置図

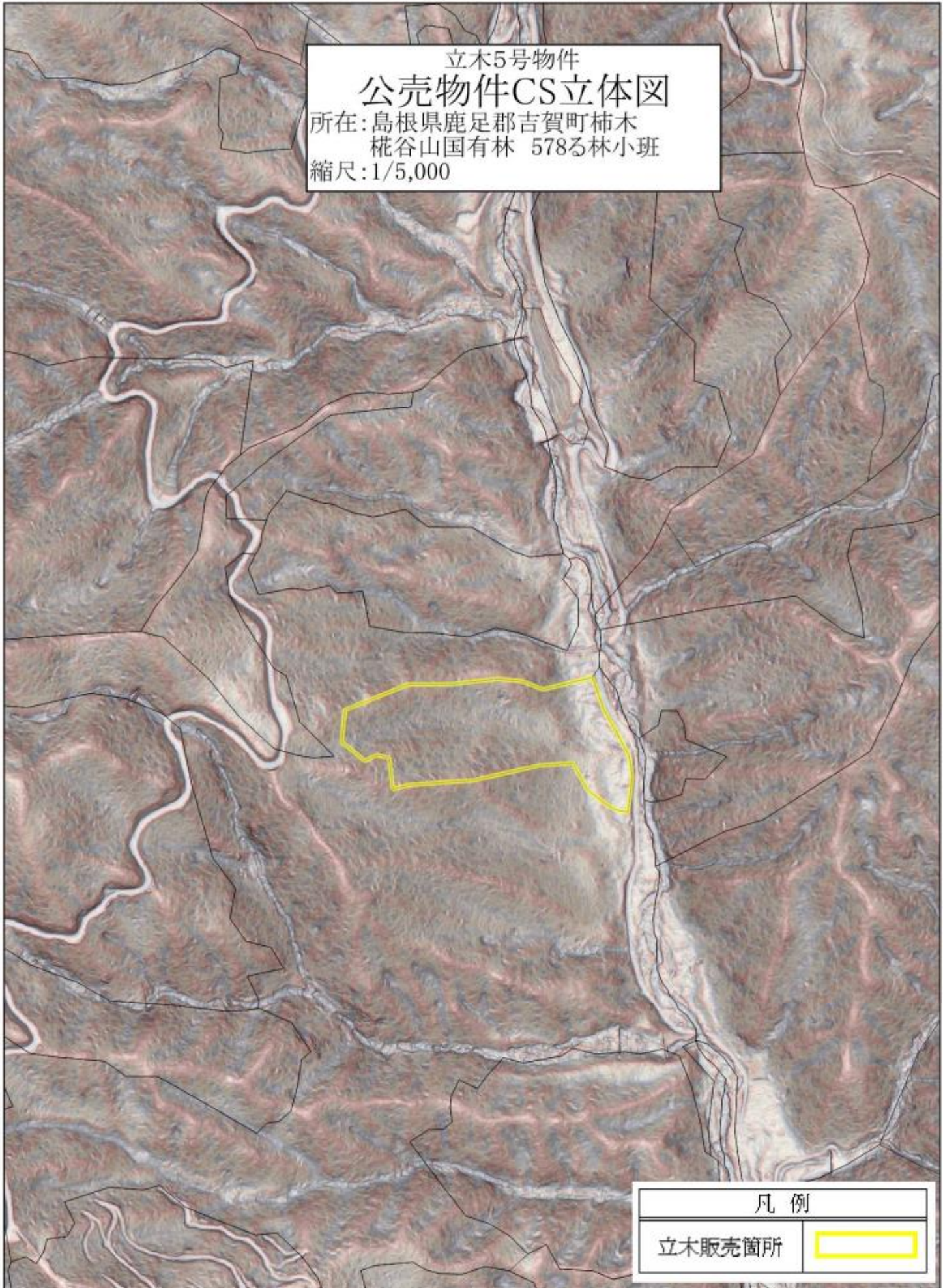
所在：島根県鹿足郡吉賀町柿木  
栴谷山国有林 578る林小班  
縮尺：1/20,000




立木5号物件  
**公売物件位置図**  
所在: 島根県鹿足郡吉賀町柿木  
栴谷山国有林 578る林小班  
縮尺: 1/5,000



立木5号物件  
**公売物件CS立体図**  
所在: 島根県鹿足郡吉賀町柿木  
椈谷山国有林 578る林小班  
縮尺: 1/5,000



| 凡例     |   |
|--------|---|
| 立木販売箇所 |  |

※この図面は、国土地理院長の承認及び助言を得て同院所管の測量成果を使用して得た測量成果から作成したものである。(承認番号) 令3国地中公第133号

5号物件

第2回 立木公売物件

所在地：島根県鹿足郡吉賀町柿木 椴谷山国有林 578る林小班



スギ林分



ヒノキ林分

# 公 売 物 件 内 訳 表

売払番号：立木5号

| 国有林名 | 林小班  | 林齢 | 伐採方法 | 面積   | 樹種     | 本数<br>(本) | 材積<br>(m <sup>3</sup> ) | 備考   |
|------|------|----|------|------|--------|-----------|-------------------------|------|
| 椴谷山  | 578る | 60 | 皆伐   | 2.57 | スギ     | 2,195     | 1,840.73                | 分収育林 |
|      |      |    |      |      | ヒノキ    | 942       | 408.98                  |      |
|      |      |    |      |      | アカマツ   | 1         | 2.15                    |      |
|      |      |    |      |      | ケヤキ    | 2         | 1.52                    |      |
|      |      |    |      |      | その他広葉樹 | 21        | 9.72                    |      |
|      |      |    |      |      | 計      | 3,161     | 2,263.10                |      |

樹 材 種 別 一 覧 表

復命書番号： 05 - 43  
林班： 578

森林事務所： 柿木森林事務所  
小班： る

国有林名： 桃谷山  
伐区：

| 樹 種 名 | 材 種 分 区 | 生 被 別 | 態 様 分 区 | 品 質 分 区 | 胸 高 直 径 | 樹 高 | 本 数   | 幹 材 積    | 平 均 木 材 積 | 控 除 有 無 |
|-------|---------|-------|---------|---------|---------|-----|-------|----------|-----------|---------|
| スギ山陰  | 一般材     | 生立木   |         | 正常木     | 12      | 13  | 1     | 0.08     | 0.080     | 無       |
|       |         |       |         |         | 14      | 16  | 1     | 0.12     | 0.120     | 無       |
|       |         |       |         |         | 16      | 17  | 6     | 1.02     | 0.170     | 無       |
|       |         |       |         |         | 18      | 18  | 29    | 6.38     | 0.220     | 無       |
|       |         |       |         |         | 20      | 19  | 101   | 28.28    | 0.280     | 無       |
|       |         |       |         |         | 22      | 21  | 167   | 61.79    | 0.370     | 無       |
|       |         |       |         |         | 24      | 22  | 187   | 86.02    | 0.460     | 無       |
|       |         |       |         |         | 26      | 23  | 198   | 108.90   | 0.550     | 無       |
|       |         |       |         |         | 28      | 24  | 192   | 126.72   | 0.660     | 無       |
|       |         |       |         |         | 30      | 24  | 185   | 138.75   | 0.750     | 無       |
|       |         |       |         |         | 32      | 24  | 159   | 135.15   | 0.850     | 無       |
|       |         |       |         |         | 34      | 25  | 148   | 145.04   | 0.980     | 無       |
|       |         |       |         |         | 36      | 25  | 134   | 146.06   | 1.090     | 無       |
|       |         |       |         |         | 38      | 26  | 98    | 122.50   | 1.250     | 無       |
|       |         |       |         |         | 40      | 27  | 65    | 92.95    | 1.430     | 無       |
|       |         |       |         |         | 42      | 28  | 57    | 92.34    | 1.620     | 無       |
|       |         |       |         |         | 44      | 28  | 47    | 82.72    | 1.760     | 無       |
|       |         |       |         |         | 46      | 28  | 39    | 74.49    | 1.910     | 無       |
|       |         |       |         |         | 48      | 29  | 27    | 57.78    | 2.140     | 無       |
|       |         |       |         |         | 50      | 30  | 13    | 31.07    | 2.390     | 無       |
|       |         |       |         |         | 52      | 31  | 14    | 37.10    | 2.650     | 無       |
|       |         |       |         |         | 54      | 30  | 2     | 5.50     | 2.750     | 無       |
|       |         |       |         |         | 54      | 31  | 6     | 17.04    | 2.840     | 無       |
|       |         |       |         |         | 54      | 32  | 1     | 2.93     | 2.930     | 無       |
|       |         |       |         |         | 54      | 33  | 3     | 9.06     | 3.020     | 無       |
|       |         |       |         |         | 54      | 36  | 1     | 3.29     | 3.290     | 無       |
|       |         |       |         |         | 56      | 23  | 1     | 2.25     | 2.250     | 無       |
|       |         |       |         |         | 56      | 35  | 1     | 3.42     | 3.420     | 無       |
|       |         |       |         |         | 56      | 36  | 1     | 3.52     | 3.520     | 無       |
|       |         |       |         |         | 60      | 35  | 2     | 7.76     | 3.880     | 無       |
|       |         |       |         |         | 62      | 35  | 1     | 4.12     | 4.120     | 無       |
|       |         |       |         |         | 64      | 35  | 1     | 4.36     | 4.360     | 無       |
|       |         |       |         |         | 64      | 36  | 1     | 4.49     | 4.490     | 無       |
|       |         |       |         |         | 66      | 32  | 1     | 4.22     | 4.220     | 無       |
|       |         |       |         | 品質計     |         |     | 1,890 | 1,647.22 |           |         |

\* 態様計の胸高直径、樹高は、平均胸高直径、平均樹高である。

樹 材 種 別 一 覧 表

復命書番号： 05 - 43  
林班 : 578

森林事務所 : 柿木森林事務所  
小班 : る

国有林名 : 桃谷山  
伐区 :

| 樹 種 名 | 材 種 分 区 | 生 被 別 | 態 様 分 区 | 品 質 分 区 | 胸 高 直 径 | 樹 高 | 本 数   | 幹 材 積    | 平 均 木 材 積 | 控 除 有 無 |
|-------|---------|-------|---------|---------|---------|-----|-------|----------|-----------|---------|
| スギ山陰  | 一般材     | 生立木   |         | 根曲木     | 10      | 10  | 1     | 0.04     | 0.040     | 無       |
|       |         |       |         |         | 10      | 11  | 2     | 0.10     | 0.050     | 無       |
|       |         |       |         |         | 10      | 12  | 1     | 0.05     | 0.050     | 無       |
|       |         |       |         |         | 12      | 13  | 1     | 0.08     | 0.080     | 無       |
|       |         |       |         |         | 12      | 14  | 1     | 0.08     | 0.080     | 無       |
|       |         |       |         |         | 14      | 12  | 1     | 0.09     | 0.090     | 無       |
|       |         |       |         |         | 14      | 13  | 1     | 0.10     | 0.100     | 無       |
|       |         |       |         |         | 14      | 14  | 3     | 0.33     | 0.110     | 無       |
|       |         |       |         |         | 14      | 15  | 1     | 0.12     | 0.120     | 無       |
|       |         |       |         |         | 16      | 17  | 7     | 1.19     | 0.170     | 無       |
|       |         |       |         |         | 18      | 18  | 18    | 3.96     | 0.220     | 無       |
|       |         |       |         |         | 20      | 19  | 25    | 7.00     | 0.280     | 無       |
|       |         |       |         |         | 22      | 21  | 39    | 14.43    | 0.370     | 無       |
|       |         |       |         |         | 24      | 22  | 38    | 17.48    | 0.460     | 無       |
|       |         |       |         |         | 26      | 23  | 36    | 19.80    | 0.550     | 無       |
|       |         |       |         |         | 28      | 24  | 33    | 21.78    | 0.660     | 無       |
|       |         |       |         |         | 30      | 24  | 24    | 18.00    | 0.750     | 無       |
|       |         |       |         |         | 32      | 24  | 15    | 12.75    | 0.850     | 無       |
|       |         |       |         |         | 34      | 25  | 15    | 14.70    | 0.980     | 無       |
|       |         |       |         |         | 36      | 26  | 12    | 13.68    | 1.140     | 無       |
|       |         |       |         |         | 38      | 27  | 11    | 14.30    | 1.300     | 無       |
|       |         |       |         |         | 40      | 28  | 7     | 10.36    | 1.480     | 無       |
|       |         |       |         |         | 42      | 28  | 7     | 11.34    | 1.620     | 無       |
|       |         |       |         |         | 44      | 28  | 3     | 5.28     | 1.760     | 無       |
|       |         |       |         |         | 46      | 28  | 2     | 3.82     | 1.910     | 無       |
|       |         |       |         |         | 52      | 31  | 1     | 2.65     | 2.650     | 無       |
|       |         |       |         | 品質計     |         |     | 305   | 193.51   |           |         |
|       |         |       | 態様計     |         | 30      | 24  | 2,195 | 1,840.73 |           |         |
|       |         | 生被計   |         |         |         |     | 2,195 | 1,840.73 |           |         |
|       | 材種計     |       |         |         |         |     | 2,195 | 1,840.73 |           |         |
| 一樹種計一 |         |       |         |         |         |     | 2,195 | 1,840.73 |           |         |
| ヒノキ   | 一般材     | 生立木   |         | 正常木     | 14      | 13  | 4     | 0.44     | 0.110     | 無       |
|       |         |       |         |         | 16      | 15  | 16    | 2.56     | 0.160     | 無       |
|       |         |       |         |         | 18      | 16  | 38    | 7.98     | 0.210     | 無       |
|       |         |       |         |         | 20      | 17  | 68    | 18.36    | 0.270     | 無       |

\* 態様計の胸高直径、樹高は、平均胸高直径、平均樹高である。

樹 材 種 別 一 覧 表

復命書番号： 05 - 43  
林班： 578

森林事務所： 柿木森林事務所  
小班： る

国有林名： 椎谷山  
伐区：

| 樹 種 名  | 材 種 分 区 | 生 被 別 | 態 様 分 区 | 品 質 分 区 | 胸 高 直 径 | 樹 高 | 本 数 | 幹 材 積  | 平 均 木 材 積 | 控 除 有 無 |
|--------|---------|-------|---------|---------|---------|-----|-----|--------|-----------|---------|
| ヒノキ    | 一般材     | 生立木   |         | 正常木     | 22      | 18  | 103 | 36.05  | 0.350     | 無       |
|        |         |       |         |         | 24      | 19  | 97  | 41.71  | 0.430     | 無       |
|        |         |       |         |         | 26      | 19  | 114 | 57.00  | 0.500     | 無       |
|        |         |       |         |         | 28      | 20  | 64  | 39.04  | 0.610     | 無       |
|        |         |       |         |         | 30      | 21  | 48  | 35.04  | 0.730     | 無       |
|        |         |       |         |         | 32      | 22  | 29  | 25.23  | 0.870     | 無       |
|        |         |       |         |         | 34      | 23  | 20  | 20.40  | 1.020     | 無       |
|        |         |       |         |         | 36      | 24  | 7   | 8.26   | 1.180     | 無       |
|        |         |       |         |         | 38      | 24  | 1   | 1.31   | 1.310     | 無       |
|        |         |       |         |         | 38      | 26  | 1   | 1.43   | 1.430     | 無       |
|        |         |       |         |         | 44      | 25  | 1   | 1.79   | 1.790     | 無       |
|        |         |       |         | 品質計     |         |     | 611 | 296.60 |           |         |
|        |         |       |         | 根曲木     | 10      | 10  | 1   | 0.04   | 0.040     | 無       |
|        |         |       |         |         | 10      | 11  | 2   | 0.10   | 0.050     | 無       |
|        |         |       |         |         | 12      | 11  | 8   | 0.56   | 0.070     | 無       |
|        |         |       |         |         | 14      | 13  | 11  | 1.21   | 0.110     | 無       |
|        |         |       |         |         | 16      | 15  | 30  | 4.80   | 0.160     | 無       |
|        |         |       |         |         | 18      | 16  | 59  | 12.39  | 0.210     | 無       |
|        |         |       |         |         | 20      | 17  | 49  | 13.23  | 0.270     | 無       |
|        |         |       |         |         | 22      | 18  | 57  | 19.95  | 0.350     | 無       |
|        |         |       |         |         | 24      | 19  | 53  | 22.79  | 0.430     | 無       |
|        |         |       |         |         | 26      | 19  | 33  | 16.50  | 0.500     | 無       |
|        |         |       |         |         | 28      | 20  | 14  | 8.54   | 0.610     | 無       |
|        |         |       |         |         | 30      | 21  | 7   | 5.11   | 0.730     | 無       |
|        |         |       |         |         | 32      | 22  | 2   | 1.74   | 0.870     | 無       |
|        |         |       |         |         | 34      | 23  | 3   | 3.06   | 1.020     | 無       |
|        |         |       |         |         | 36      | 24  | 2   | 2.36   | 1.180     | 無       |
|        |         |       |         | 品質計     |         |     | 331 | 112.38 |           |         |
|        |         |       | 態様計     |         | 24      | 18  | 942 | 408.98 |           |         |
|        |         | 生被計   |         |         |         |     | 942 | 408.98 |           |         |
|        | 材種計     |       |         |         |         |     | 942 | 408.98 |           |         |
| -樹種計-  |         |       |         |         |         |     | 942 | 408.98 |           |         |
| アカマツ山陰 | 一般材     | 生立木   |         | 根曲木     | 52      | 25  | 1   | 2.15   | 2.150     | 無       |
|        |         |       |         | 品質計     |         |     | 1   | 2.15   |           |         |
|        |         |       | 態様計     |         | 52      | 25  | 1   | 2.15   |           |         |

\* 態様計の胸高直径、樹高は、平均胸高直径、平均樹高である。

樹 材 種 別 一 覧 表

復命書番号： 05 - 43  
林班： 578

森林事務所： 柿木森林事務所  
小班： る

国有林名： 桃谷山  
伐区：

| 樹 種 名   | 材 種 区 分 | 生 被 別 | 態 様 区 分 | 品 質 区 分 | 胸 高 直 径 | 樹 高 | 本 数   | 幹 材 積    | 平 均 木 材 積 | 控 除 有 無 |
|---------|---------|-------|---------|---------|---------|-----|-------|----------|-----------|---------|
| アカマツ山陰  | 一般材     | 生被計   |         |         |         |     | 1     | 2.15     |           |         |
|         | 材種計     |       |         |         |         |     | 1     | 2.15     |           |         |
| - 樹種計 - |         |       |         |         |         |     | 1     | 2.15     |           |         |
| - N 計 - |         |       |         |         |         |     | 3,138 | 2,251.86 |           |         |
| ケヤキ     | 低質材     | 生立木   |         |         | 32      | 23  | 1     | 0.80     | 0.800     | 無       |
|         |         |       |         |         | 34      | 19  | 1     | 0.72     | 0.720     | 無       |
|         |         |       |         | 品質計     |         |     | 2     | 1.52     |           |         |
|         |         |       | 態様計     |         | 32      | 21  | 2     | 1.52     |           |         |
|         |         | 生被計   |         |         |         |     | 2     | 1.52     |           |         |
|         | 材種計     |       |         |         |         |     | 2     | 1.52     |           |         |
| - 樹種計 - |         |       |         |         |         |     | 2     | 1.52     |           |         |
| 他L      | 低質材     | 生立木   |         |         | 22      | 16  | 2     | 0.56     | 0.280     | 無       |
|         |         |       |         |         | 22      | 18  | 2     | 0.62     | 0.310     | 無       |
|         |         |       |         |         | 24      | 14  | 1     | 0.28     | 0.280     | 無       |
|         |         |       |         |         | 24      | 16  | 1     | 0.32     | 0.320     | 無       |
|         |         |       |         |         | 24      | 17  | 1     | 0.34     | 0.340     | 無       |
|         |         |       |         |         | 24      | 21  | 1     | 0.44     | 0.440     | 無       |
|         |         |       |         |         | 26      | 18  | 2     | 0.84     | 0.420     | 無       |
|         |         |       |         |         | 26      | 19  | 1     | 0.45     | 0.450     | 無       |
|         |         |       |         |         | 28      | 16  | 1     | 0.42     | 0.420     | 無       |
|         |         |       |         |         | 28      | 18  | 1     | 0.48     | 0.480     | 無       |
|         |         |       |         |         | 28      | 20  | 1     | 0.54     | 0.540     | 無       |
|         |         |       |         |         | 28      | 22  | 1     | 0.60     | 0.600     | 無       |
|         |         |       |         |         | 30      | 17  | 1     | 0.51     | 0.510     | 無       |
|         |         |       |         |         | 30      | 18  | 1     | 0.54     | 0.540     | 無       |
|         |         |       |         |         | 30      | 19  | 1     | 0.58     | 0.580     | 無       |
|         |         |       |         |         | 30      | 20  | 1     | 0.61     | 0.610     | 無       |
|         |         |       |         |         | 38      | 17  | 1     | 0.77     | 0.770     | 無       |
|         |         |       |         |         | 38      | 18  | 1     | 0.82     | 0.820     | 無       |
|         |         |       |         | 品質計     |         |     | 21    | 9.72     |           |         |
|         |         |       | 態様計     |         | 26      | 18  | 21    | 9.72     |           |         |
|         |         | 生被計   |         |         |         |     | 21    | 9.72     |           |         |
|         | 材種計     |       |         |         |         |     | 21    | 9.72     |           |         |
| - 樹種計 - |         |       |         |         |         |     | 21    | 9.72     |           |         |
| - L 計 - |         |       |         |         |         |     | 23    | 11.24    |           |         |

\* 態様計の胸高直径、樹高は、平均胸高直径、平均樹高である。

