

立木1号物件 公売物件箇所位置図

所在地：島根県雲南市木次町 芦原国有林 9ぬ林小班

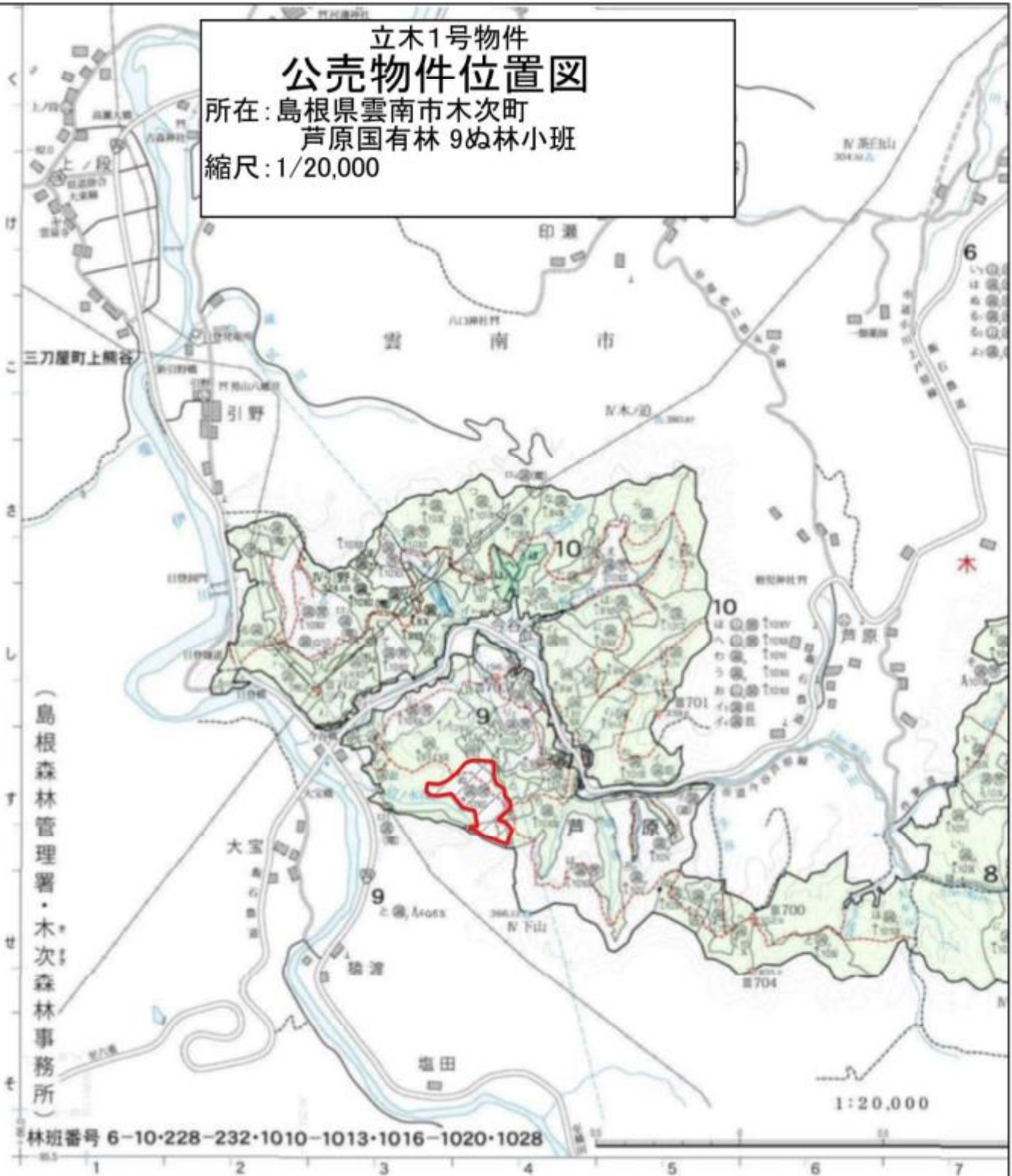


現地案内集合場所及び案内者

日時：令和8年6月2日(火) 午前10時00分 (雨天決行)
集合場所：木次森林事務所 (島根県雲南市木次町新市66)
連絡先：木次森林事務所 0854-42-0357
案内者：森林官 早田 慎司

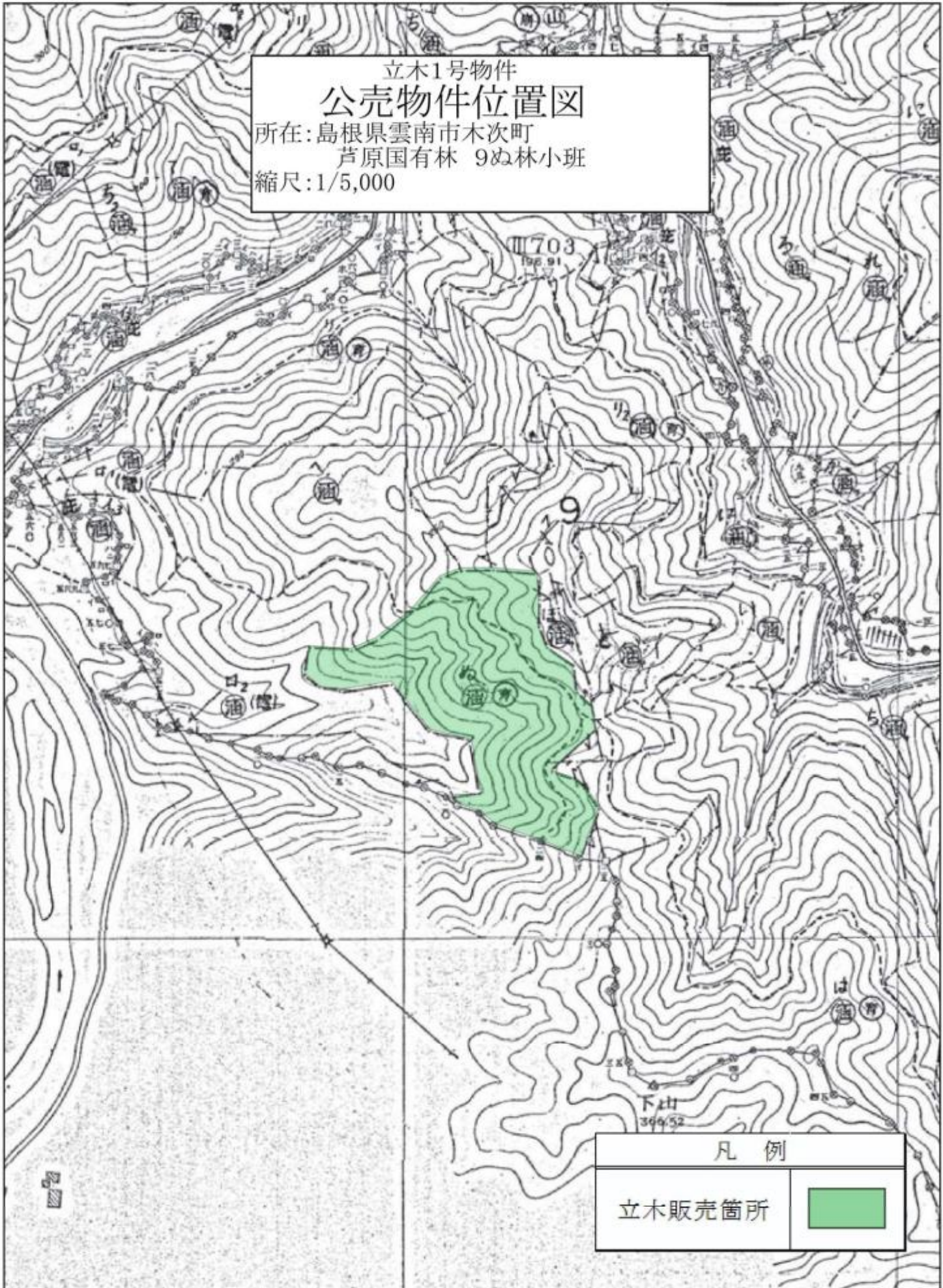
※現地案内・入札の参加希望者は現地案内の前日17時(前日が休日の場合はその直前の平日17時)までに、上記現地案内担当者又は島根森林管理署業務グループ(経営担当)まで必ずご連絡ください。
(前日までに連絡が1者も無かった場合は現地案内を実施しませんのでご注意ください。
また、入札参加には原則として現地案内への参加が必要ですので、やむを得ず参加できない場合は、上記期限までに必ずご連絡ください。)


立木1号物件
公売物件位置図
 所在：島根県雲南市木次町
 芦原国有林 9ぬ林小班
 縮尺：1/20,000



凡 例	
立木販売箇所	

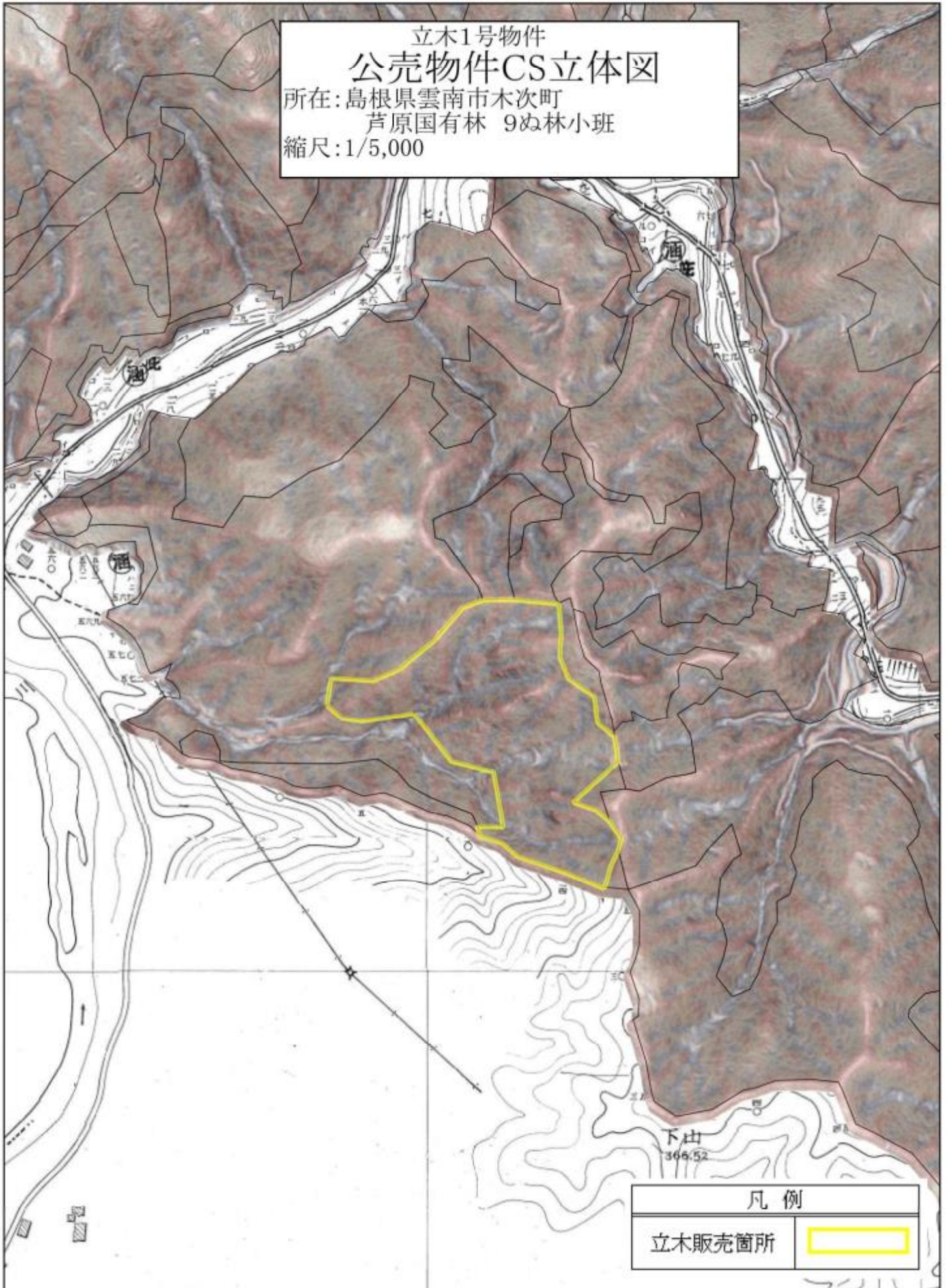
立木1号物件
公売物件位置図
所在:島根県雲南市木次町
芦原国有林 9ぬ林小班
縮尺:1/5,000




凡 例	
立木販売箇所	

立木1号物件
公売物件CS立体図

所在: 島根県雲南市木次町
芦原国有林 9ぬ林小班
縮尺: 1/5,000



凡例	
立木販売箇所	

※この図面は、国土地理院長の承認及び助言を得て同院所管の測量成果を使用して得た測量成果から作成したものである。(承認番号) 令3国地中公第133号

1号物件

第2回 立木公売物件

所在地：島根県雲南市木次町 芦原国有林 9ぬ林小班



ヒノキ林分

公 売 物 件 内 訳 表

売払番号：立木1号

国有林名	林小班	林齡	伐採方法	面積	樹種	本数 (本)	材積 (m ³)	備考
芦原	9ぬ	69	皆伐	4.06	スギ	1	0.21	分収育林
					ヒノキ	4,118	1,675.69	
					アカマツ	2	0.82	
					その他広葉樹	172	58.90	
					計	4,293	1,735.62	

樹 材 種 別 一 覧 表

復命書番号： 07 - 112
林班： 9

森林事務所： 木次森林事務所
小班： ぬ

国有林名： 芦原
伐区：

樹 種 名	材 種 分 区	生 被 別	態 様 分 区	品 質 分 区	胸 高 直 径	樹 高	本 数	幹 材 積	平 均 木 材 積	控 除 有 無
スギ山陰	一般材	生立木		根曲木	20	14	1	0.21	0.210	無
				品質計			1	0.21		
			態様計		20	14	1	0.21		
		生被計					1	0.21		
	材種計						1	0.21		
－樹種計－							1	0.21		
ヒノキ	一般材	生立木		正常木	10	10	3	0.12	0.040	無
					12	11	26	1.82	0.070	無
					14	12	86	8.60	0.100	無
					16	13	172	24.08	0.140	無
					18	14	232	41.76	0.180	無
					20	15	311	74.64	0.240	無
					22	16	397	123.07	0.310	無
					24	16	368	132.48	0.360	無
					26	17	333	146.52	0.440	無
					28	17	289	147.39	0.510	無
					30	18	221	137.02	0.620	無
					32	18	161	111.09	0.690	無
					34	19	122	100.04	0.820	無
					36	19	81	73.71	0.910	無
					38	19	61	61.61	1.010	無
					40	20	39	45.63	1.170	無
					42	20	26	33.28	1.280	無
					44	20	14	19.60	1.400	無
					46	20	3	4.56	1.520	無
					48	22	2	3.64	1.820	無
					50	22	1	1.96	1.960	無
				品質計			2,948	1,292.62		
				根曲木	10	10	10	0.40	0.040	無
					12	11	56	3.92	0.070	無
					14	12	106	10.60	0.100	無
					16	13	141	19.74	0.140	無
					18	14	151	27.18	0.180	無
					20	15	151	36.24	0.240	無
					22	16	138	42.78	0.310	無

* 態様計の胸高直径、樹高は、平均胸高直径、平均樹高である。

樹 材 種 別 一 覧 表

復命書番号： 07 - 112
林班： 9

森林事務所： 木次森林事務所
小班： ぬ

国有林名： 芦原
伐区：

樹 種 名	材 種 分	生 被 別	態 様 分	品 質 分	胸 高 直 径	樹 高	本 数	幹 材 積	平 均 木 材 積	控 除 有 無
ヒノキ	一般材	生立木		根曲木	24	16	114	41.04	0.360	無
					26	17	79	34.76	0.440	無
					28	17	64	32.64	0.510	無
					30	18	51	31.62	0.620	無
					32	18	35	24.15	0.690	無
					34	19	19	15.58	0.820	無
					36	19	18	16.38	0.910	無
					38	19	11	11.11	1.010	無
					40	20	7	8.19	1.170	無
					42	20	9	11.52	1.280	無
					44	20	6	8.40	1.400	無
					46	20	2	3.04	1.520	無
					48	22	1	1.82	1.820	無
					50	22	1	1.96	1.960	無
				品質計			1,170	383.07		
			態様計		24	16	4,118	1,675.69		
		生被計					4,118	1,675.69		
	材種計						4,118	1,675.69		
- 樹種計 -							4,118	1,675.69		
アカマツ山陰	一般材	生立木		根曲木	22	14	1	0.25	0.250	無
					32	16	1	0.57	0.570	無
				品質計			2	0.82		
			態様計		26	15	2	0.82		
		生被計					2	0.82		
	材種計						2	0.82		
- 樹種計 -							2	0.82		
- N 計 -							4,121	1,676.72		
他L	低質材	生立木		低質	20	11	2	0.32	0.160	無
					20	12	8	1.36	0.170	無
					20	13	11	2.09	0.190	無
					20	14	15	3.00	0.200	無
					20	15	3	0.66	0.220	無
					20	16	4	0.92	0.230	無
					20	18	1	0.26	0.260	無
					22	11	1	0.19	0.190	無

* 態様計の胸高直径、樹高は、平均胸高直径、平均樹高である。

樹 材 種 別 一 覧 表

復命書番号： 07 - 112
林班： 9

森林事務所： 木次森林事務所
小班： ぬ

国有林名： 芦原
伐区：

樹 種 名	材 種 分 区	生 被 別	態 様 分 区	品 質 分 区	胸 高 直 径	樹 高	本 数	幹 材 積	平 均 木 材 積	控 除 有 無
他 L	低質材	生立木		低質	22	12	4	0.80	0.200	無
					22	13	3	0.66	0.220	無
					22	14	10	2.40	0.240	無
					22	15	7	1.82	0.260	無
					22	16	1	0.28	0.280	無
					24	11	1	0.21	0.210	無
					24	12	2	0.46	0.230	無
					24	13	4	1.00	0.250	無
					24	14	11	3.08	0.280	無
					24	15	6	1.80	0.300	無
					24	16	10	3.20	0.320	無
					24	17	1	0.34	0.340	無
					26	12	1	0.27	0.270	無
					26	13	2	0.58	0.290	無
					26	14	3	0.96	0.320	無
					26	15	6	2.04	0.340	無
					26	16	2	0.74	0.370	無
					26	17	3	1.20	0.400	無
					28	12	1	0.30	0.300	無
					28	13	2	0.66	0.330	無
					28	14	1	0.36	0.360	無
					28	15	2	0.78	0.390	無
					28	16	4	1.68	0.420	無
					28	17	2	0.90	0.450	無
					30	14	1	0.41	0.410	無
					30	15	2	0.88	0.440	無
					30	16	6	2.88	0.480	無
					30	17	1	0.51	0.510	無
					30	18	2	1.08	0.540	無
					32	14	1	0.46	0.460	無
					32	15	4	2.00	0.500	無
					32	16	1	0.53	0.530	無
					32	18	1	0.61	0.610	無
					34	15	1	0.55	0.550	無
					34	16	1	0.59	0.590	無

* 態様計の胸高直径、樹高は、平均胸高直径、平均樹高である。

立木2号物件 公売物件箇所位置図

所在地：島根県雲南市木次町 芦原国有林 9り1林小班

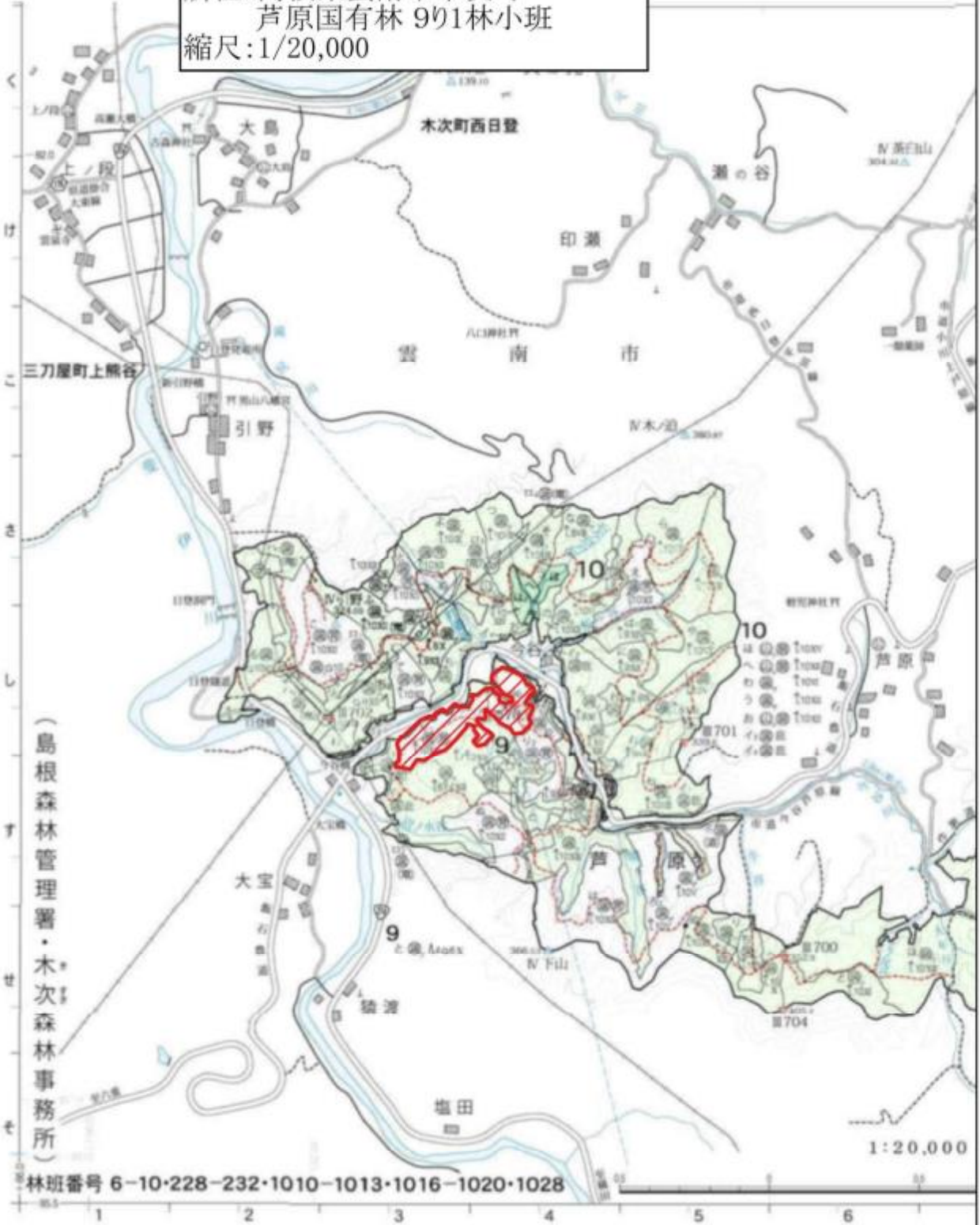


現地案内集合場所及び案内者

日時：令和8年6月2日(火) 午前10時00分 (雨天決行)
集合場所：木次森林事務所 (島根県雲南市木次町新市66)
連絡先：木次森林事務所 0854-42-0357
案内者：森林官 早田 慎司

※現地案内・入札の参加希望者は現地案内の前日17時(前日が休日の場合はその直前の平日17時)までに、上記現地案内担当者又は島根森林管理署業務グループ(経営担当)まで必ずご連絡ください。
(前日までに連絡が1者も無かった場合は現地案内を実施しませんのでご注意ください。
また、入札参加には原則として現地案内への参加が必要です。やむを得ず参加できない場合は、上記期限までに必ずご連絡ください。)

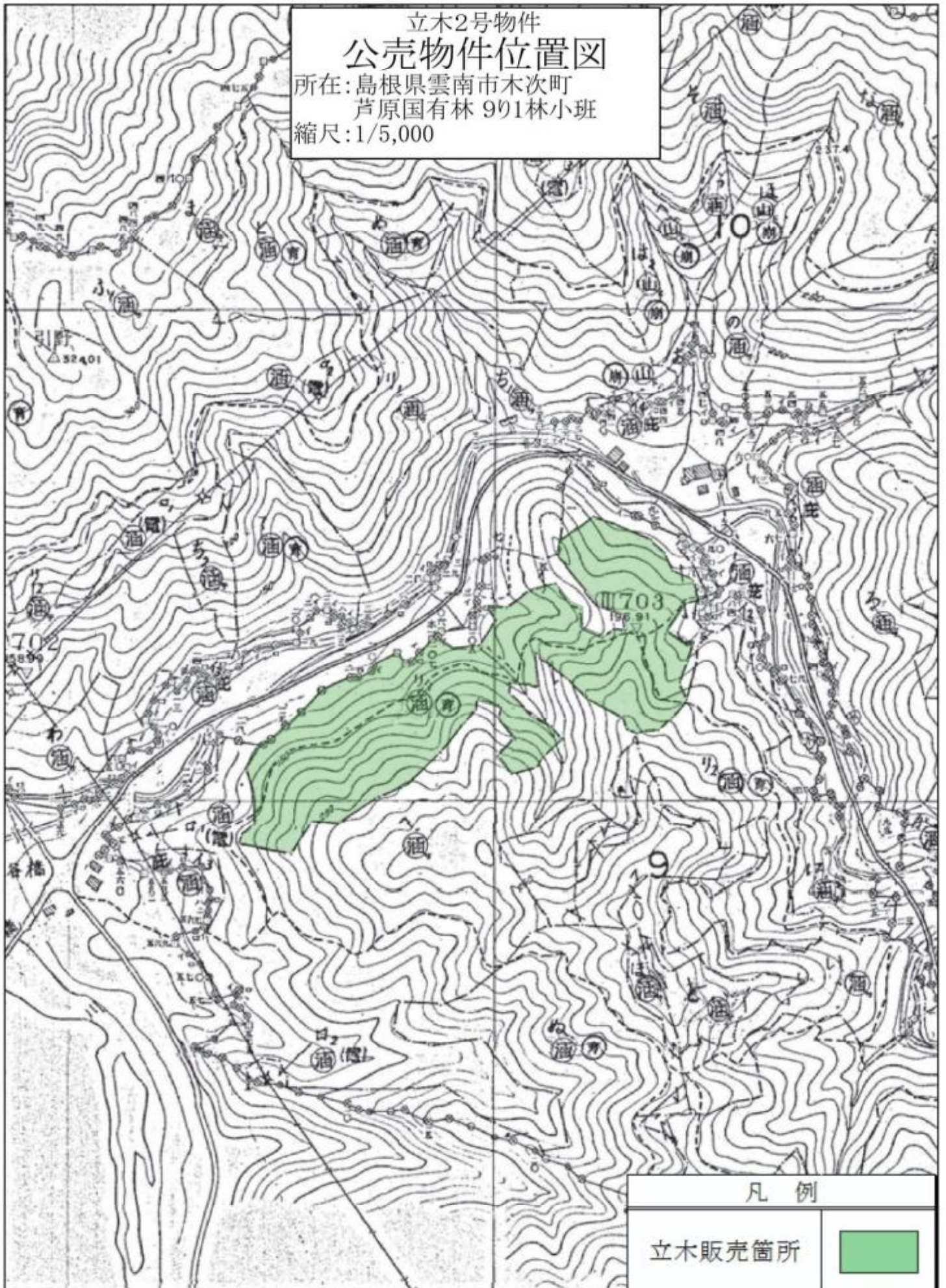
立木2号物件
公売物件位置図
 所在: 島根県雲南市木次町
 芦原国有林 9の1林小班
 縮尺: 1/20,000



凡 例	
立木販売箇所	

立木2号物件
公売物件位置図

所在: 島根県雲南市木次町
芦原国有林 901林小班
縮尺: 1/5,000



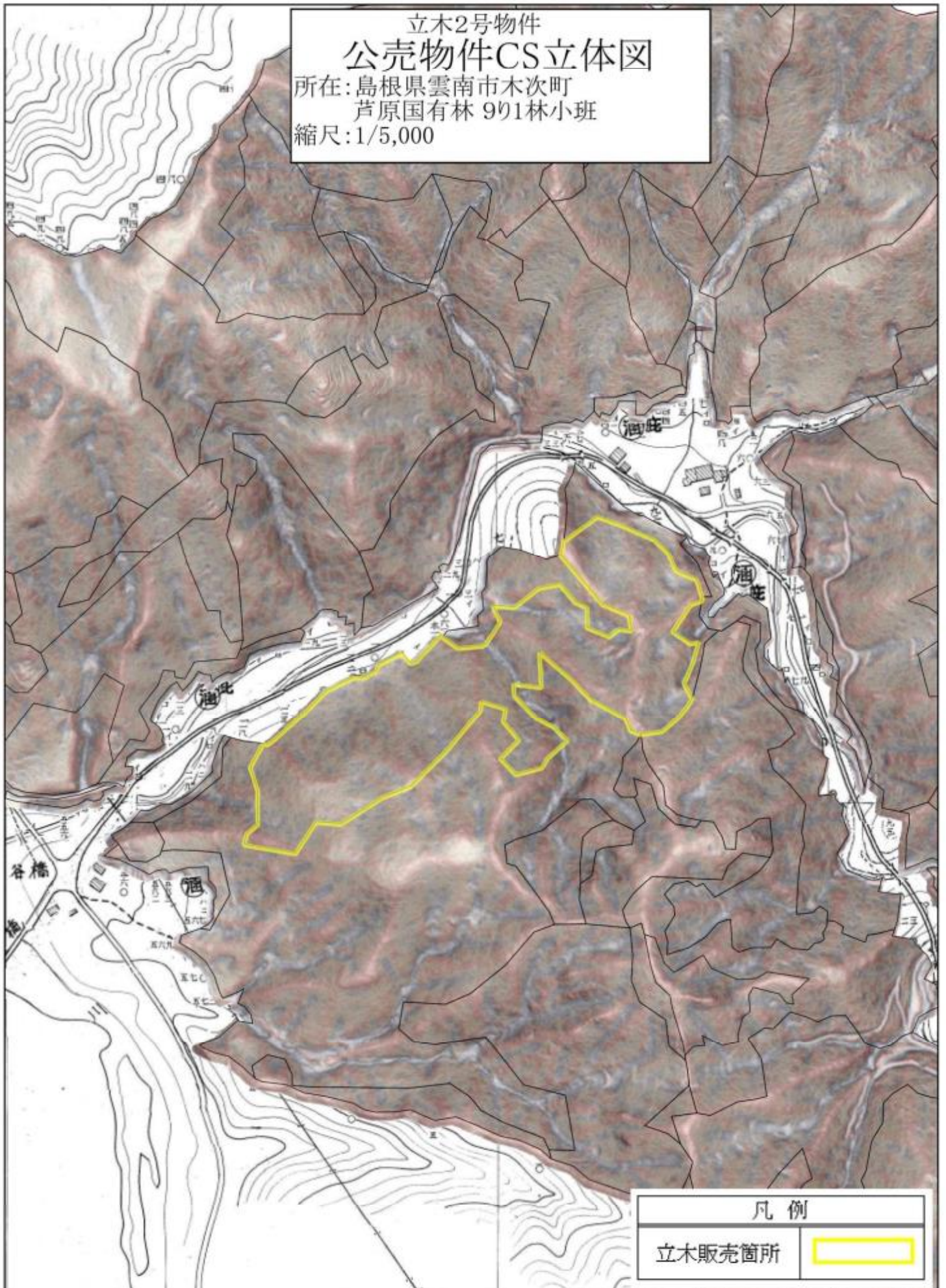
凡例

立木販売箇所



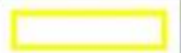
立木2号物件
公売物件CS立体図

所在:島根県雲南市木次町
芦原国有林 9㉿1林小班
縮尺:1/5,000



凡例

立木販売箇所



※この図面は、国土地理院長の承認及び助言を得て同院所管の測量成果を使用して得た測量成果から作成したものである。(承認番号)令3国地中公第133号

2号物件

第2回 立木公売物件

所在地：島根県雲南市木次町 芦原国有林 9リ1林小班



スギ林分



ヒノキ林分

公 売 物 件 内 訳 表

売払番号：立木2号

国有林名	林小班	林齡	伐採方法	面積	樹種	本数 (本)	材積 (m ³)	備考
芦原	9り1	73	皆伐	5.61	スギ	1,089	1,475.49	分収育林
					ヒノキ	2,376	2,164.11	
					ヒバ	6	1.77	
					その他広葉樹	129	72.42	
					計	3,600	3,713.79	

樹 材 種 別 一 覧 表

復命書番号： 05 - 34
林班： 9

森林事務所： 木次森林事務所
小班： り 1

国有林名： 芦原
伐区：

樹 種 名	材 種 分 区	生 被 別	態 様 分 区	品 質 分 区	胸 高 直 径	樹 高	本 数	幹 材 積	平 均 木 材 積	控 除 有 無
スギ山陰	一般材	生立木		正常木	14	13	1	0.10	0.100	無
					16	15	4	0.60	0.150	無
					18	17	7	1.47	0.210	無
					20	18	12	3.24	0.270	無
					22	19	9	3.06	0.340	無
					24	19	15	6.00	0.400	無
					26	20	31	14.88	0.480	無
					28	20	25	13.75	0.550	無
					30	21	23	15.18	0.660	無
					32	22	28	21.84	0.780	無
					34	22	40	34.80	0.870	無
					36	22	40	38.40	0.960	無
					38	23	35	38.85	1.110	無
					40	24	56	71.12	1.270	無
					42	25	47	68.15	1.450	無
					44	25	45	71.10	1.580	無
					46	25	46	78.66	1.710	無
					48	25	32	59.20	1.850	無
					50	26	45	93.15	2.070	無
					52	27	24	55.44	2.310	無
					54	28	35	89.60	2.560	無
					56	29	27	76.68	2.840	無
					58	29	22	66.66	3.030	無
					60	29	15	48.30	3.220	無
					62	30	5	17.65	3.530	無
					64	31	7	27.09	3.870	無
					66	31	8	32.72	4.090	無
					68	32	5	22.30	4.460	無
					68	33	3	13.80	4.600	無
					68	34	1	4.74	4.740	無
					68	35	2	9.76	4.880	無
					68	36	3	15.03	5.010	無
					70	31	1	4.56	4.560	無
					70	34	1	4.99	4.990	無
					70	35	1	5.14	5.140	無

* 態様計の胸高直径、樹高は、平均胸高直径、平均樹高である。

樹材種別一覧表

復命書番号： 05 - 34
林班： 9

森林事務所： 木次森林事務所
小班： り 1

国有林名： 芦原
伐区：

樹種名	材種分	生被別	態様分	品質分	胸高直径	樹高	本数	幹材積	平均木材積	控除有無
スギ山陰	一般材	生立木		正常木	70	36	1	5.29	5.290	無
					72	31	1	4.80	4.800	無
					72	36	1	5.57	5.570	無
					74	36	2	11.70	5.850	無
					76	34	1	5.80	5.800	無
					76	35	1	5.97	5.970	無
					84	32	1	6.56	6.560	無
					84	33	1	6.77	6.770	無
				品質計			710	1,180.47		
				根曲木	10	10	4	0.16	0.040	無
					12	11	9	0.54	0.060	無
					14	13	15	1.50	0.100	無
					16	15	34	5.10	0.150	無
					18	17	16	3.36	0.210	無
					20	18	26	7.02	0.270	無
					22	19	25	8.50	0.340	無
					24	19	25	10.00	0.400	無
					26	20	28	13.44	0.480	無
					28	20	29	15.95	0.550	無
					30	21	26	17.16	0.660	無
					32	22	14	10.92	0.780	無
					34	22	21	18.27	0.870	無
					36	22	15	14.40	0.960	無
					38	23	15	16.65	1.110	無
					40	24	9	11.43	1.270	無
					42	25	13	18.85	1.450	無
					44	25	7	11.06	1.580	無
					46	25	9	15.39	1.710	無
					48	25	8	14.80	1.850	無
					50	26	9	18.63	2.070	無
					52	27	4	9.24	2.310	無
					54	28	6	15.36	2.560	無
					56	29	6	17.04	2.840	無
					58	29	3	9.09	3.030	無
					60	29	1	3.22	3.220	無

* 態様計の胸高直径、樹高は、平均胸高直径、平均樹高である。

樹材種別一覧表

復命書番号： 05 - 34
林班： 9

森林事務所： 木次森林事務所
小班： り 1

国有林名： 芦原
伐区：

樹種名	材区分	生被別	態様区分	品質区分	胸高直径	樹高	本数	幹材積	平均木材積	控除有無
スギ山陰	一般材	生立木		根曲木	62	30	1	3.53	3.530	無
					70	30	1	4.41	4.410	無
				品質計			379	295.02		
			態様計		40	23	1,089	1,475.49		
		生被計					1,089	1,475.49		
	材種計						1,089	1,475.49		
- 樹種計 -							1,089	1,475.49		
ヒノキ	一般材	生立木		正常木	16	15	14	2.24	0.160	無
					18	17	30	6.90	0.230	無
					20	19	60	18.60	0.310	無
					22	20	66	25.74	0.390	無
					24	21	70	33.60	0.480	無
					26	21	102	57.12	0.560	無
					28	21	147	94.08	0.640	無
					30	22	163	125.51	0.770	無
					32	22	147	127.89	0.870	無
					34	23	146	148.92	1.020	無
					36	23	134	151.42	1.130	無
					38	24	132	172.92	1.310	無
					40	24	103	147.29	1.430	無
					42	24	73	114.61	1.570	無
					44	25	46	82.34	1.790	無
					46	25	46	89.24	1.940	無
					48	26	40	87.60	2.190	無
					50	24	1	2.16	2.160	無
					50	25	2	4.52	2.260	無
					50	26	2	4.72	2.360	無
					50	27	1	2.46	2.460	無
					50	29	1	2.66	2.660	無
					50	33	1	3.07	3.070	無
					50	34	1	3.18	3.180	無
					50	36	1	3.38	3.380	無
					52	24	1	2.32	2.320	無
					52	25	1	2.43	2.430	無
					52	26	1	2.54	2.540	無

* 態様計の胸高直径、樹高は、平均胸高直径、平均樹高である。

樹 材 種 別 一 覧 表

復命書番号： 05 - 34
林班： 9

森林事務所： 木次森林事務所
小班： り 1

国有林名： 芦原
伐区：

樹 種 名	材 種 分 区	生 被 別	態 様 分 区	品 質 分 区	胸 高 直 径	樹 高	本 数	幹 材 積	平 均 木 材 積	控 除 有 無
ヒノキ	一般材	生立木		正常木	52	30	1	2.97	2.970	無
					52	35	1	3.53	3.530	無
					52	36	1	3.64	3.640	無
					54	24	1	2.49	2.490	無
					54	31	1	3.30	3.300	無
					54	33	1	3.54	3.540	無
					54	35	1	3.78	3.780	無
					54	36	2	7.80	3.900	無
					56	28	2	6.32	3.160	無
					56	33	1	3.78	3.780	無
					56	36	2	8.34	4.170	無
					58	35	1	4.31	4.310	無
					64	25	1	3.56	3.560	無
					70	25	1	4.19	4.190	無
				品質計			1,549	1,581.01		
				根曲木	10	11	16	0.80	0.050	無
					12	12	28	1.96	0.070	無
					14	13	35	3.85	0.110	無
					16	15	46	7.36	0.160	無
					18	17	60	13.80	0.230	無
					20	19	69	21.39	0.310	無
					22	20	66	25.74	0.390	無
					24	21	62	29.76	0.480	無
					26	21	48	26.88	0.560	無
					28	21	61	39.04	0.640	無
					30	22	57	43.89	0.770	無
					32	22	51	44.37	0.870	無
					34	23	59	60.18	1.020	無
					36	23	34	38.42	1.130	無
					38	24	32	41.92	1.310	無
					40	24	35	50.05	1.430	無
					42	24	21	32.97	1.570	無
					44	25	17	30.43	1.790	無
					46	25	10	19.40	1.940	無
					48	26	7	15.33	2.190	無

* 態様計の胸高直径、樹高は、平均胸高直径、平均樹高である。

樹材種別一覧表

復命書番号： 05 - 34
林班： 9

森林事務所： 木次森林事務所
小班： り 1

国有林名： 芦原
伐区：

樹種名	材区分	生被別	態様区分	品質区分	胸高直径	樹高	本数	幹材積	平均木材積	控除有無
ヒノキ	一般材	生立木		根曲木	50	20	1	1.77	1.770	無
					50	25	1	2.26	2.260	無
					52	19	1	1.79	1.790	無
					52	29	1	2.86	2.860	無
					52	31	1	3.08	3.080	無
					54	26	1	2.72	2.720	無
					54	27	1	2.84	2.840	無
					56	26	2	5.82	2.910	無
					58	21	1	2.45	2.450	無
					58	24	1	2.84	2.840	無
					58	26	1	3.10	3.100	無
					64	28	1	4.03	4.030	無
				品質計			827	583.10		
			態様計		32	22	2,376	2,164.11		
		生被計					2,376	2,164.11		
	材種計						2,376	2,164.11		
- 樹種計 -							2,376	2,164.11		
ヒバ	一般材	生立木		正常木	18	16	1	0.20	0.200	無
					18	17	1	0.21	0.210	無
					26	17	1	0.41	0.410	無
				品質計			3	0.82		
				根曲木	16	10	1	0.10	0.100	無
					22	14	1	0.25	0.250	無
					32	17	1	0.60	0.600	無
				品質計			3	0.95		
			態様計		22	15	6	1.77		
		生被計					6	1.77		
	材種計						6	1.77		
- 樹種計 -							6	1.77		
- N 計 -							3,471	3,641.37		
他L	低質材	生立木		低質	18	18	2	0.42	0.210	無
					18	22	1	0.26	0.260	無
					20	11	1	0.16	0.160	無
					20	12	2	0.34	0.170	無
					20	13	2	0.38	0.190	無

* 態様計の胸高直径、樹高は、平均胸高直径、平均樹高である。

樹材種別一覧表

復命書番号： 05 - 34
林班： 9

森林事務所： 木次森林事務所
小班： り 1

国有林名： 芦原
伐区：

樹種名	材区分	生被別	態様区分	品質区分	胸高直径	樹高	本数	幹材積	平均木材積	控除有無
他L	低質材	生立木		低質	20	14	1	0.20	0.200	無
					20	16	2	0.46	0.230	無
					20	17	1	0.25	0.250	無
					22	12	3	0.60	0.200	無
					22	13	2	0.44	0.220	無
					22	14	2	0.48	0.240	無
					22	16	1	0.28	0.280	無
					22	17	2	0.60	0.300	無
					22	18	1	0.31	0.310	無
					22	22	1	0.39	0.390	無
					24	12	2	0.46	0.230	無
					24	14	2	0.56	0.280	無
					24	15	5	1.50	0.300	無
					24	16	3	0.96	0.320	無
					24	17	3	1.02	0.340	無
					24	18	3	1.11	0.370	無
					24	24	1	0.51	0.510	無
					26	13	1	0.29	0.290	無
					26	14	1	0.32	0.320	無
					26	16	2	0.74	0.370	無
					26	17	4	1.60	0.400	無
					26	18	2	0.84	0.420	無
					26	19	2	0.90	0.450	無
					26	20	1	0.48	0.480	無
					26	21	1	0.50	0.500	無
					28	14	3	1.08	0.360	無
					28	18	2	0.96	0.480	無
					28	19	1	0.51	0.510	無
					28	20	1	0.54	0.540	無
					28	21	1	0.57	0.570	無
					28	24	2	1.34	0.670	無
					28	26	1	0.73	0.730	無
					30	13	1	0.38	0.380	無
					30	14	1	0.41	0.410	無
					30	15	1	0.44	0.440	無

* 態様計の胸高直径、樹高は、平均胸高直径、平均樹高である。

樹 材 種 別 一 覧 表

復命書番号： 05 - 34
林班： 9

森林事務所： 木次森林事務所
小班： り 1

国有林名： 芦原
伐区：

樹 種 名	材 種 分 区	生 被 別	態 様 分 区	品 質 分 区	胸 高 直 径	樹 高	本 数	幹 材 積	平 均 木 材 積	控 除 有 無
他 L	低質材	生立木		低質	30	16	2	0.96	0.480	無
					30	17	3	1.53	0.510	無
					30	18	3	1.62	0.540	無
					30	19	3	1.74	0.580	無
					30	20	1	0.61	0.610	無
					30	21	1	0.65	0.650	無
					30	22	1	0.68	0.680	無
					32	14	2	0.92	0.460	無
					32	15	1	0.50	0.500	無
					32	17	2	1.14	0.570	無
					32	18	3	1.83	0.610	無
					32	19	1	0.65	0.650	無
					32	20	1	0.69	0.690	無
					32	22	1	0.76	0.760	無
					34	14	2	1.02	0.510	無
					34	17	1	0.63	0.630	無
					34	19	3	2.16	0.720	無
					34	20	1	0.76	0.760	無
					34	25	1	0.98	0.980	無
					36	15	1	0.61	0.610	無
					36	16	1	0.65	0.650	無
					36	18	4	3.00	0.750	無
					36	21	1	0.89	0.890	無
					38	20	1	0.93	0.930	無
					38	25	1	1.19	1.190	無
					40	18	2	1.80	0.900	無
					40	19	1	0.96	0.960	無
					40	23	1	1.19	1.190	無
					40	26	1	1.36	1.360	無
					42	21	1	1.17	1.170	無
					44	21	2	2.54	1.270	無
					46	16	1	1.01	1.010	無
					46	23	1	1.52	1.520	無
					46	24	1	1.59	1.590	無
					46	25	1	1.67	1.670	無

* 態様計の胸高直径、樹高は、平均胸高直径、平均樹高である。

立木3号物件
公売物件箇所位置図

所在地：島根県邑智郡美郷町 曲山国有林 224い2林小班



現地案内集合場所及び案内者

日時：令和8年6月5日(金) 午後1時00分 (雨天決行)

集合場所：道の駅グリーンロード大和 駐車場 (島根県邑智郡美郷町長藤248-2)

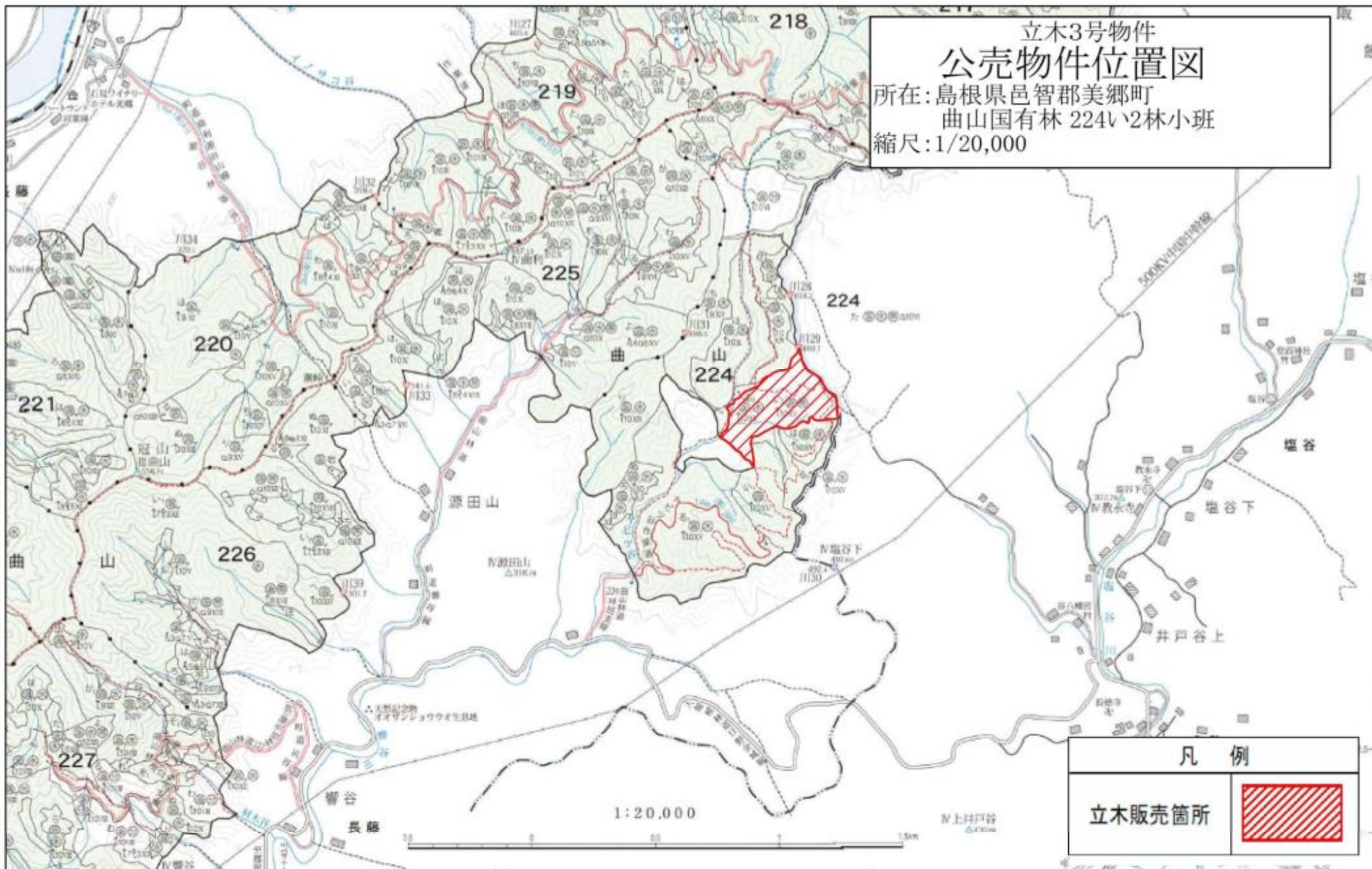
連絡先：邑智森林事務所 0855-75-0176

案内者：首席森林官 中島 秀敏

※現地案内・入札の参加希望者は現地案内の前日17時(前日が休日の場合はその直前の平日17時)までに、
上記現地案内担当者又は島根森林管理署業務グループ(経営担当)まで必ずご連絡ください。
(前日までに連絡が1者も無かった場合は現地案内を実施しませんのでご注意ください。
また、入札参加には原則として現地案内への参加が必要です。やむを得ず参加できない場合は、
上記期限までに必ずご連絡ください。)

立木3号物件
公売物件位置図

所在: 島根県邑智郡美郷町
曲山国有林 224㍿2林小班
縮尺: 1/20,000



凡例

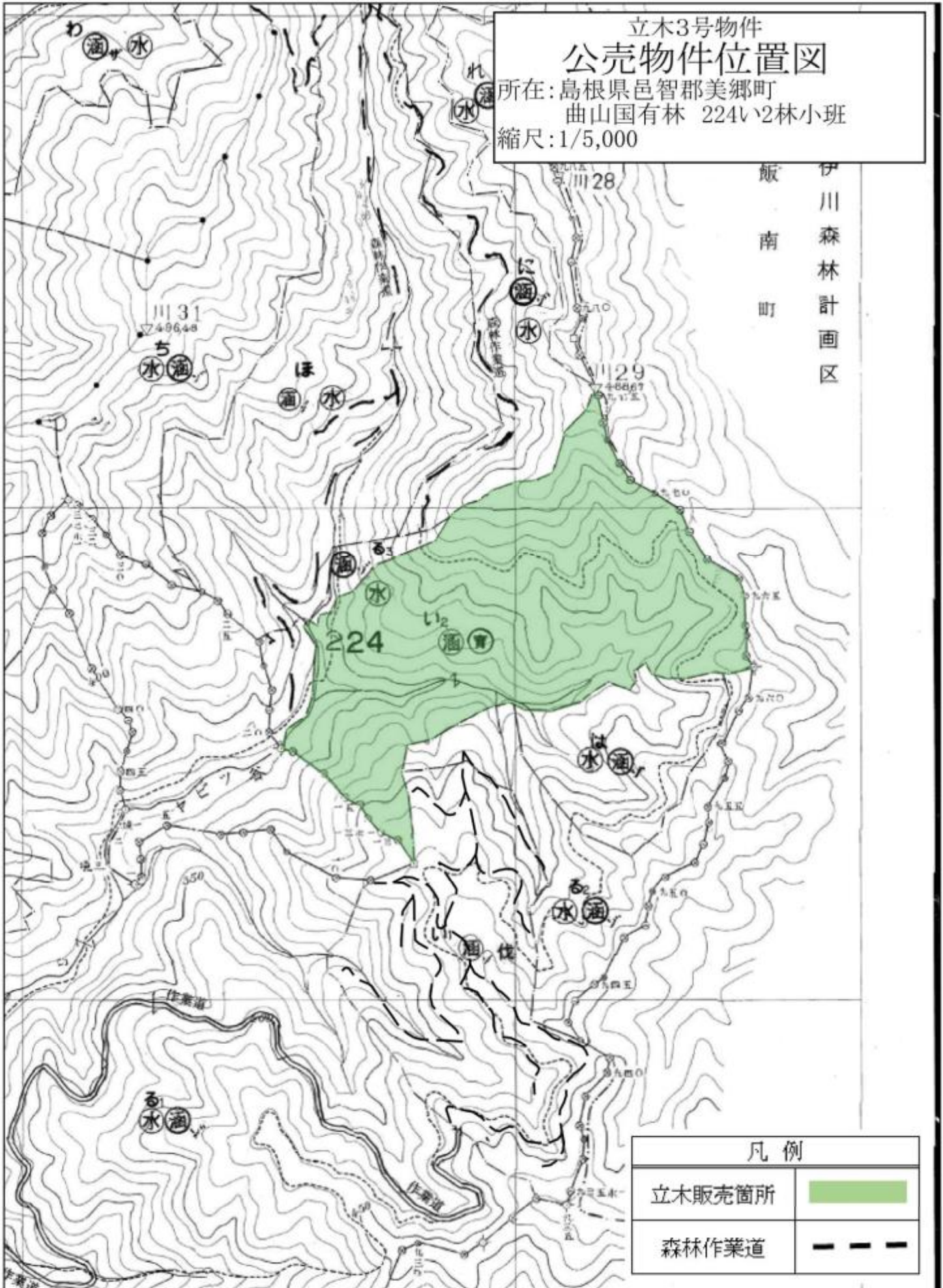
立木販売箇所



立木3号物件
公売物件位置図

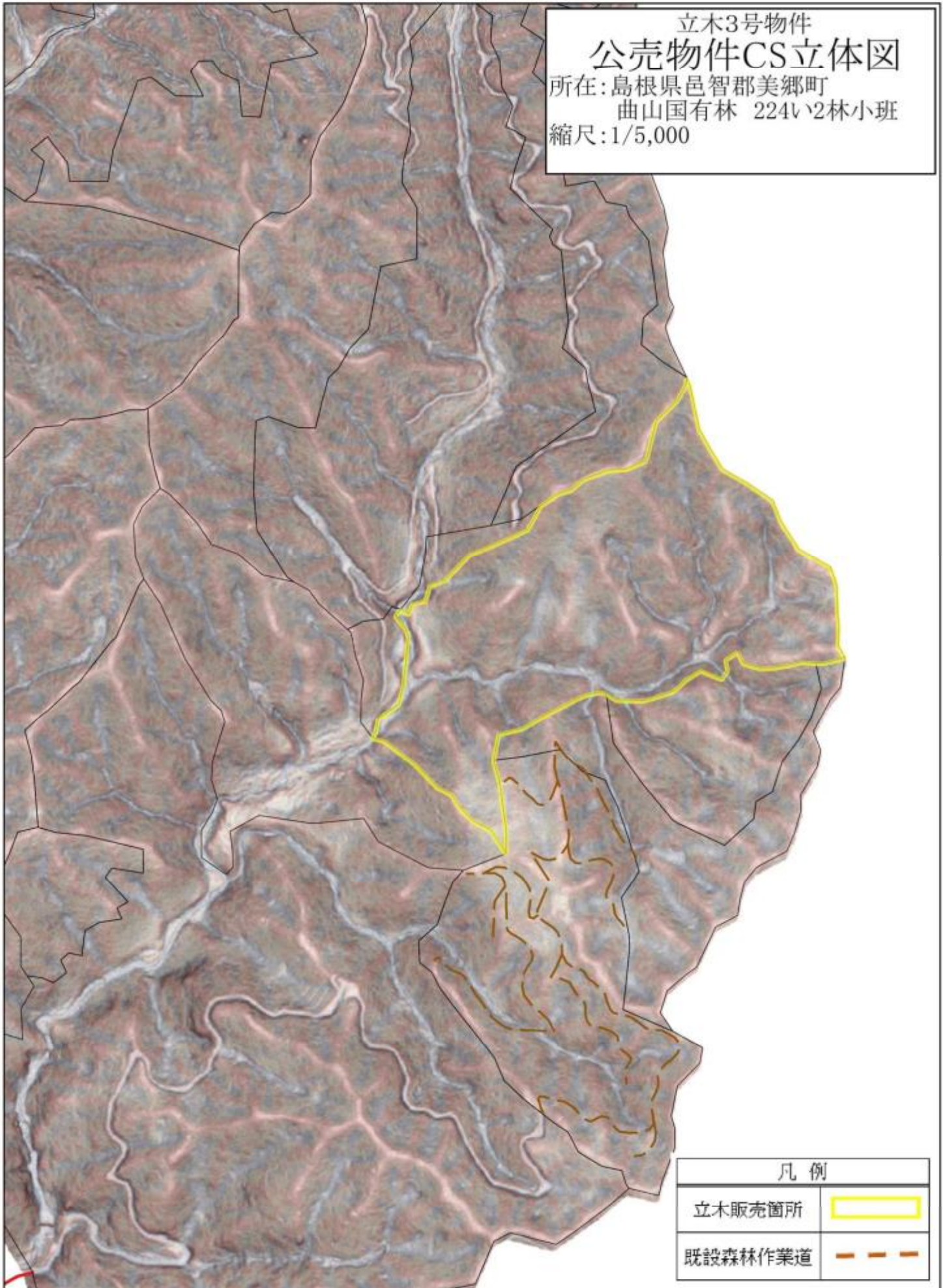
所在: 島根県邑智郡美郷町
曲山国有林 224い2林小班
縮尺: 1/5,000

飯
南
町
伊
川
森
林
計
画
区



凡例	
立木販売箇所	
森林作業道	

立木3号物件
公売物件CS立体図
所在:島根県邑智郡美郷町
曲山国有林 224い2林小班
縮尺:1/5,000



凡例	
立木販売箇所	
既設森林作業道	

※この図面は、国土地理院長の承認及び助言を得て同院所管の測量成果を使用して得た測量成果から作成したものである。(承認番号)令3国地中公第133号

3号物件

第2回 立木公売物件

所在地：島根県邑智郡美郷町 曲山国有林 224い2林小班



スギ林分



ヒノキ林分

公 売 物 件 内 訳 表

売払番号：立木3号

国有林名	林小班	林齢	伐採方法	面積	樹種	本数 (本)	材積 (m ³)	備考
曲山	224い2	74	皆伐	9.26	スギ	2,567	4,277.83	分収育林
					ヒノキ	4,513	2,219.34	
					アカマツ	163	90.61	
					クリ	12	6.09	
					コナラ	59	22.63	
					サクラ	19	19.75	
					その他広葉樹	140	72.76	
					計	7,473	6,709.01	

樹 材 種 別 一 覧 表

復命書番号： 05 - 54
林班： 224

森林事務所： 大和森林事務所
小班： い 2

国有林名： 曲山
伐区：

樹 種 名	材 種 分 区	生 被 別	態 様 分 区	品 質 分 区	胸 高 直 径	樹 高	本 数	幹 材 積	平 均 木 材 積	控 除 有 無
スギ山陰	一般材	生立木		正常木	12	11	1	0.06	0.060	無
					14	12	3	0.27	0.090	無
					16	13	7	0.91	0.130	無
					18	15	24	4.56	0.190	無
					20	16	45	10.80	0.240	無
					22	17	65	19.50	0.300	無
					24	18	76	28.88	0.380	無
					26	19	85	39.10	0.460	無
					28	21	91	52.78	0.580	無
					30	23	102	73.44	0.720	無
					32	24	109	92.65	0.850	無
					34	24	113	106.22	0.940	無
					36	25	118	128.62	1.090	無
					38	26	113	141.25	1.250	無
					40	28	103	152.44	1.480	無
					42	29	109	183.12	1.680	無
					44	29	110	201.30	1.830	無
					46	29	103	203.94	1.980	無
					48	30	115	254.15	2.210	無
					50	31	119	292.74	2.460	無
					52	32	98	267.54	2.730	無
					54	33	74	223.48	3.020	無
					56	33	79	255.17	3.230	無
					58	33	61	209.84	3.440	無
					60	34	48	180.96	3.770	無
					62	34	40	160.00	4.000	無
					64	34	37	156.88	4.240	無
					66	28	8	29.60	3.700	無
					66	29	8	30.64	3.830	無
					66	30	7	27.72	3.960	無
					66	31	2	8.18	4.090	無
					66	32	4	16.88	4.220	無
					66	33	2	8.70	4.350	無
					66	34	3	13.47	4.490	無
					68	29	2	8.10	4.050	無

* 態様計の胸高直径、樹高は、平均胸高直径、平均樹高である。

樹 材 種 別 一 覧 表

復命書番号： 05 - 54
林班： 224

森林事務所： 大和森林事務所
小班： い 2

国有林名： 曲山
伐区：

樹 種 名	材 種 分 区	生 被 別	態 様 分 区	品 質 分 区	胸 高 直 径	樹 高	本 数	幹 材 積	平 均 木 材 積	控 除 有 無
スギ山陰	一般材	生立木		正常木	68	30	2	8.36	4.180	無
					68	31	3	12.96	4.320	無
					68	32	5	22.30	4.460	無
					68	33	2	9.20	4.600	無
					68	34	3	14.22	4.740	無
					68	35	1	4.88	4.880	無
					70	30	4	17.64	4.410	無
					70	31	2	9.12	4.560	無
					70	32	2	9.40	4.700	無
					70	33	2	9.70	4.850	無
					70	34	3	14.97	4.990	無
					70	35	3	15.42	5.140	無
					72	31	2	9.60	4.800	無
					72	32	2	9.90	4.950	無
					72	34	5	26.30	5.260	無
					72	35	2	10.82	5.410	無
					72	36	1	5.57	5.570	無
					74	33	2	10.74	5.370	無
					74	34	2	11.06	5.530	無
					74	35	2	11.38	5.690	無
					74	36	1	5.85	5.850	無
					76	32	1	5.47	5.470	無
					76	34	3	17.40	5.800	無
					76	36	1	6.14	6.140	無
					78	34	2	12.18	6.090	無
					78	36	2	12.88	6.440	無
					80	34	1	6.37	6.370	無
					80	35	1	6.56	6.560	無
					82	32	1	6.28	6.280	無
					82	36	2	14.12	7.060	無
					84	34	2	13.94	6.970	無
					88	35	1	7.81	7.810	無
					92	36	1	8.71	8.710	無
					94	36	1	9.06	9.060	無
					96	36	1	9.41	9.410	無

* 態様計の胸高直径、樹高は、平均胸高直径、平均樹高である。

樹材種別一覧表

復命書番号： 05 - 54
林班： 224

森林事務所： 大和森林事務所
小班： い 2

国有林名： 曲山
伐区：

樹種名	材種分	生被別	態様分	品質分	胸高直径	樹高	本数	幹材積	平均木材積	控除有無
スギ山陰	一般材	生立木		品質計			2,155	3,969.61		
スギ山陰	一般材	生立木		根曲木	10	10	4	0.16	0.040	無
					12	11	10	0.60	0.060	無
					14	12	15	1.35	0.090	無
					16	13	26	3.38	0.130	無
					18	15	36	6.84	0.190	無
					20	16	40	9.60	0.240	無
					22	17	41	12.30	0.300	無
					24	18	39	14.82	0.380	無
					26	19	23	10.58	0.460	無
					28	21	29	16.82	0.580	無
					30	23	36	25.92	0.720	無
					32	24	21	17.85	0.850	無
					34	24	17	15.98	0.940	無
					36	25	10	10.90	1.090	無
					38	26	4	5.00	1.250	無
					40	28	7	10.36	1.480	無
					42	29	6	10.08	1.680	無
					44	29	6	10.98	1.830	無
					46	29	6	11.88	1.980	無
					48	30	5	11.05	2.210	無
					50	31	7	17.22	2.460	無
					52	30	6	15.36	2.560	無
					54	33	1	3.02	3.020	無
					56	33	4	12.92	3.230	無
					58	33	4	13.76	3.440	無
					60	33	3	10.98	3.660	無
					64	34	1	4.24	4.240	無
					66	29	2	7.66	3.830	無
					68	29	1	4.05	4.050	無
					70	32	1	4.70	4.700	無
					96	30	1	7.86	7.860	無
				品質計			412	308.22		
			態様計		42	26	2,567	4,277.83		
		生被計					2,567	4,277.83		

* 態様計の胸高直径、樹高は、平均胸高直径、平均樹高である。

樹 材 種 別 一 覧 表

復命書番号： 05 - 54
林班 : 224

森林事務所 : 大和森林事務所
小班 : い 2

国有林名 : 曲山
伐区 :

樹 種 名	材 種 分 区	生 被 別	態 様 分 区	品 質 分 区	胸 高 直 径	樹 高	本 数	幹 材 積	平 均 木 材 積	控 除 有 無
スギ山陰	材種計						2,567	4,277.83		
一樹種計							2,567	4,277.83		
ヒノキ	一般材	生立木		正常木	12	10	5	0.30	0.060	無
					14	11	13	1.17	0.090	無
					16	12	38	4.56	0.120	無
					18	13	78	13.26	0.170	無
					20	14	171	37.62	0.220	無
					22	15	247	69.16	0.280	無
					24	16	290	104.40	0.360	無
					26	17	311	136.84	0.440	無
					28	18	304	164.16	0.540	無
					30	19	226	146.90	0.650	無
					32	20	202	157.56	0.780	無
					34	20	165	143.55	0.870	無
					36	20	131	127.07	0.970	無
					38	21	88	99.44	1.130	無
					40	21	56	69.44	1.240	無
					42	22	39	55.77	1.430	無
					44	23	24	39.12	1.630	無
					46	24	15	27.75	1.850	無
					48	25	11	23.10	2.100	無
					50	25	4	9.04	2.260	無
					50	26	2	4.72	2.360	無
					54	25	1	2.60	2.600	無
				品質計			2,421	1,437.53		
				根曲木	8	7	5	0.10	0.020	無
					10	8	45	1.35	0.030	無
					12	10	75	4.50	0.060	無
					14	11	124	11.16	0.090	無
					16	12	162	19.44	0.120	無
					18	13	230	39.10	0.170	無
					20	14	263	57.86	0.220	無
					22	15	216	60.48	0.280	無
					24	16	211	75.96	0.360	無
					26	17	206	90.64	0.440	無

* 態様計の胸高直径、樹高は、平均胸高直径、平均樹高である。

樹材種別一覧表

復命書番号： 05 - 54
林班： 224

森林事務所： 大和森林事務所
小班： い 2

国有林名： 曲山
伐区：

樹種名	材区分	生被別	態様区分	品質区分	胸高直径	樹高	本数	幹材積	平均木材積	控除有無
ヒノキ	一般材	生立木		根曲木	28	18	176	95.04	0.540	無
					30	19	139	90.35	0.650	無
					32	20	78	60.84	0.780	無
					34	20	55	47.85	0.870	無
					36	20	45	43.65	0.970	無
					38	21	24	27.12	1.130	無
					40	21	16	19.84	1.240	無
					42	22	9	12.87	1.430	無
					44	23	5	8.15	1.630	無
					46	24	5	9.25	1.850	無
					48	24	2	4.00	2.000	無
					50	25	1	2.26	2.260	無
				品質計			2,092	781.81		
			態様計		26	17	4,513	2,219.34		
		生被計					4,513	2,219.34		
	材種計						4,513	2,219.34		
- 樹種計 -							4,513	2,219.34		
アカマツ山陰	一般材	生立木		正常木	26	17	1	0.41	0.410	無
					28	16	1	0.45	0.450	無
					28	19	1	0.52	0.520	無
					28	23	1	0.61	0.610	無
					30	20	2	1.24	0.620	無
					34	17	1	0.68	0.680	無
					34	18	1	0.71	0.710	無
					36	18	1	0.79	0.790	無
					38	25	1	1.18	1.180	無
					40	23	1	1.21	1.210	無
					46	24	1	1.65	1.650	無
				品質計			12	9.45		
				根曲木	12	10	2	0.12	0.060	無
					12	12	1	0.07	0.070	無
					14	12	1	0.10	0.100	無
					14	14	1	0.11	0.110	無
					14	15	1	0.12	0.120	無
					14	16	1	0.12	0.120	無

* 態様計の胸高直径、樹高は、平均胸高直径、平均樹高である。

樹材種別一覧表

復命書番号： 05 - 54
林班： 224

森林事務所： 大和森林事務所
小班： い 2

国有林名： 曲山
伐区：

樹種名	材種分	生被別	態様分	品質分	胸高直径	樹高	本数	幹材積	平均木材積	控除有無
アカマツ山陰	一般材	生立木		根曲木	16	11	1	0.11	0.110	無
					18	13	2	0.32	0.160	無
					18	14	2	0.34	0.170	無
					18	15	5	0.90	0.180	無
					18	16	1	0.20	0.200	無
					20	12	1	0.19	0.190	無
					20	13	2	0.40	0.200	無
					20	14	1	0.21	0.210	無
					20	15	2	0.46	0.230	無
					20	16	1	0.24	0.240	無
					20	18	1	0.26	0.260	無
					22	12	1	0.22	0.220	無
					22	13	1	0.24	0.240	無
					22	14	1	0.25	0.250	無
					22	15	2	0.54	0.270	無
					22	16	2	0.56	0.280	無
					22	17	3	0.90	0.300	無
					22	18	2	0.64	0.320	無
					22	23	1	0.39	0.390	無
					24	14	2	0.60	0.300	無
					24	15	4	1.28	0.320	無
					24	16	5	1.70	0.340	無
					24	17	8	2.80	0.350	無
					24	18	3	1.11	0.370	無
					24	19	1	0.39	0.390	無
					26	14	1	0.35	0.350	無
					26	15	1	0.37	0.370	無
					26	16	3	1.17	0.390	無
					26	17	4	1.64	0.410	無
					26	18	4	1.72	0.430	無
					26	19	2	0.90	0.450	無
					26	21	1	0.49	0.490	無
					28	15	1	0.42	0.420	無
					28	16	4	1.80	0.450	無
					28	17	2	0.94	0.470	無

* 態様計の胸高直径、樹高は、平均胸高直径、平均樹高である。

樹 材 種 別 一 覧 表

復命書番号： 05 - 54
林班： 224

森林事務所： 大和森林事務所
小班： い 2

国有林名： 曲山
伐区：

樹 種 名	材 種 分 区	生 被 別	態 様 分 区	品 質 分 区	胸 高 直 径	樹 高	本 数	幹 材 積	平 均 木 材 積	控 除 有 無
アカマツ山陰	一般材	生立木		根曲木	28	18	3	1.47	0.490	無
					28	19	2	1.04	0.520	無
					28	22	1	0.59	0.590	無
					30	15	1	0.48	0.480	無
					30	16	1	0.51	0.510	無
					30	17	3	1.62	0.540	無
					30	18	3	1.68	0.560	無
					30	19	1	0.59	0.590	無
					30	20	2	1.24	0.620	無
					30	25	1	0.75	0.750	無
					32	16	1	0.57	0.570	無
					32	17	3	1.80	0.600	無
					32	18	2	1.28	0.640	無
					32	19	3	2.01	0.670	無
					32	20	1	0.70	0.700	無
					32	21	1	0.73	0.730	無
					34	15	1	0.61	0.610	無
					34	16	2	1.28	0.640	無
					34	17	3	2.04	0.680	無
					34	18	1	0.71	0.710	無
					34	19	2	1.50	0.750	無
					34	21	1	0.81	0.810	無
					36	19	2	1.66	0.830	無
					36	20	1	0.87	0.870	無
					36	22	2	1.88	0.940	無
					36	24	1	1.02	1.020	無
					38	18	3	2.64	0.880	無
					38	19	2	1.84	0.920	無
					38	20	3	2.91	0.970	無
					40	18	1	0.96	0.960	無
					40	23	1	1.21	1.210	無
					40	24	2	2.52	1.260	無
					40	26	1	1.35	1.350	無
					42	19	1	1.11	1.110	無
					42	22	1	1.27	1.270	無

* 態様計の胸高直径、樹高は、平均胸高直径、平均樹高である。

樹 材 種 別 一 覧 表

復命書番号 : 05 - 54
林班 : 224

森林事務所 : 大和森林事務所
小班 : い 2

国有林名 : 曲山
伐区 :

樹 種 名	材 種 分 区	生 被 別	態 様 分 区	品 質 分 区	胸 高 直 径	樹 高	本 数	幹 材 積	平 均 木 材 積	控 除 有 無
アカマツ山陰	一般材	生立木		根曲木	44	19	1	1.21	1.210	無
					44	23	1	1.45	1.450	無
					50	20	1	1.60	1.600	無
					50	23	1	1.84	1.840	無
					52	24	2	4.12	2.060	無
				品質計			151	81.16		
			態様計		28	18	163	90.61		
		生被計					163	90.61		
	材種計						163	90.61		
- 樹種計 -							163	90.61		
- N 計 -							7,243	6,587.78		
クリ	低質材	生立木		低質	24	18	2	0.74	0.370	無
					26	14	1	0.32	0.320	無
					26	15	1	0.34	0.340	無
					26	18	1	0.42	0.420	無
					28	14	1	0.36	0.360	無
					28	15	1	0.39	0.390	無
					30	17	1	0.51	0.510	無
					34	20	1	0.76	0.760	無
					36	17	1	0.70	0.700	無
					36	18	1	0.75	0.750	無
					36	19	1	0.80	0.800	無
				品質計			12	6.09		
			態様計		28	17	12	6.09		
		生被計					12	6.09		
	材種計						12	6.09		
- 樹種計 -							12	6.09		
コナラ	低質材	生立木		低質	20	14	1	0.20	0.200	無
					20	15	2	0.44	0.220	無
					20	16	2	0.46	0.230	無
					20	18	1	0.26	0.260	無
					22	12	1	0.20	0.200	無
					22	14	3	0.72	0.240	無
					22	15	4	1.04	0.260	無
					22	16	2	0.56	0.280	無

* 態様計の胸高直径、樹高は、平均胸高直径、平均樹高である。

樹材種別一覧表

復命書番号： 05 - 54
林班： 224

森林事務所： 大和森林事務所
小班： い 2

国有林名： 曲山
伐区：

樹種名	材区分	生被別	態様区分	品質区分	胸高直径	樹高	本数	幹材積	平均木材積	控除有無
コナラ	低質材	生立木		低質	24	13	1	0.25	0.250	無
					24	14	1	0.28	0.280	無
					24	15	5	1.50	0.300	無
					24	16	4	1.28	0.320	無
					24	17	1	0.34	0.340	無
					24	21	1	0.44	0.440	無
					26	15	1	0.34	0.340	無
					26	16	4	1.48	0.370	無
					26	17	1	0.40	0.400	無
					26	18	1	0.42	0.420	無
					26	19	1	0.45	0.450	無
					28	14	1	0.36	0.360	無
					28	15	2	0.78	0.390	無
					28	16	1	0.42	0.420	無
					28	17	5	2.25	0.450	無
					28	18	3	1.44	0.480	無
					30	17	2	1.02	0.510	無
					30	18	1	0.54	0.540	無
					30	19	1	0.58	0.580	無
					30	20	1	0.61	0.610	無
					32	18	1	0.61	0.610	無
					34	19	3	2.16	0.720	無
					36	19	1	0.80	0.800	無
				品質計			59	22.63		
			態様計		24	16	59	22.63		
		生被計					59	22.63		
	材種計						59	22.63		
- 樹種計 -							59	22.63		
サクラ	低質材	生立木		低質	22	13	1	0.22	0.220	無
					24	17	1	0.34	0.340	無
					26	14	1	0.32	0.320	無
					26	17	1	0.40	0.400	無
					30	18	1	0.54	0.540	無
					32	18	1	0.61	0.610	無
					32	21	1	0.72	0.720	無

* 態様計の胸高直径、樹高は、平均胸高直径、平均樹高である。

樹材種別一覧表

復命書番号： 05 - 54
林班： 224

森林事務所： 大和森林事務所
小班： い 2

国有林名： 曲山
伐区：

樹種名	材区分	生被別	態様区分	品質区分	胸高直径	樹高	本数	幹材積	平均木材積	控除有無
サクラ	低質材	生立木		低質	36	17	1	0.70	0.700	無
					38	18	1	0.82	0.820	無
					40	20	1	1.01	1.010	無
					42	17	1	0.92	0.920	無
					42	21	1	1.17	1.170	無
					42	23	1	1.29	1.290	無
					44	20	1	1.20	1.200	無
					46	19	1	1.22	1.220	無
					48	23	1	1.63	1.630	無
					50	17	1	1.25	1.250	無
					60	24	1	2.53	2.530	無
					70	21	1	2.86	2.860	無
				品質計			19	19.75		
			態様計		40	19	19	19.75		
		生被計					19	19.75		
	材種計						19	19.75		
- 樹種計 -							19	19.75		
他L	低質材	生立木		低質	20	14	1	0.20	0.200	無
					20	16	1	0.23	0.230	無
					20	18	2	0.52	0.260	無
					22	12	2	0.40	0.200	無
					22	13	4	0.88	0.220	無
					22	14	3	0.72	0.240	無
					22	15	2	0.52	0.260	無
					22	16	2	0.56	0.280	無
					22	17	4	1.20	0.300	無
					22	20	2	0.70	0.350	無
					22	22	1	0.39	0.390	無
					24	14	6	1.68	0.280	無
					24	15	6	1.80	0.300	無
					24	16	5	1.60	0.320	無
					24	17	3	1.02	0.340	無
					24	18	2	0.74	0.370	無
					24	20	1	0.41	0.410	無
					26	13	2	0.58	0.290	無

* 態様計の胸高直径、樹高は、平均胸高直径、平均樹高である。

樹 材 種 別 一 覧 表

復命書番号： 05 - 54
林班： 224

森林事務所： 大和森林事務所
小班： い 2

国有林名： 曲山
伐区：

樹 種 名	材 種 分 区	生 被 別	態 様 分 区	品 質 分 区	胸 高 直 径	樹 高	本 数	幹 材 積	平 均 木 材 積	控 除 有 無
他 L	低質材	生立木		低質	26	14	4	1.28	0.320	無
					26	15	1	0.34	0.340	無
					26	16	4	1.48	0.370	無
					26	17	4	1.60	0.400	無
					26	18	2	0.84	0.420	無
					26	19	1	0.45	0.450	無
					26	22	1	0.53	0.530	無
					28	13	2	0.66	0.330	無
					28	15	1	0.39	0.390	無
					28	16	2	0.84	0.420	無
					28	17	5	2.25	0.450	無
					28	18	4	1.92	0.480	無
					28	19	1	0.51	0.510	無
					28	20	2	1.08	0.540	無
					28	21	1	0.57	0.570	無
					30	14	1	0.41	0.410	無
					30	15	1	0.44	0.440	無
					30	16	1	0.48	0.480	無
					30	17	3	1.53	0.510	無
					30	18	3	1.62	0.540	無
					30	20	4	2.44	0.610	無
					30	21	1	0.65	0.650	無
					30	26	1	0.82	0.820	無
					32	15	1	0.50	0.500	無
					32	17	3	1.71	0.570	無
					32	18	1	0.61	0.610	無
					32	21	2	1.44	0.720	無
					34	14	1	0.51	0.510	無
					34	17	2	1.26	0.630	無
					34	18	1	0.68	0.680	無
					34	19	1	0.72	0.720	無
					34	20	1	0.76	0.760	無
					34	21	2	1.62	0.810	無
					34	22	1	0.85	0.850	無
					36	16	1	0.65	0.650	無

* 態様計の胸高直径、樹高は、平均胸高直径、平均樹高である。

