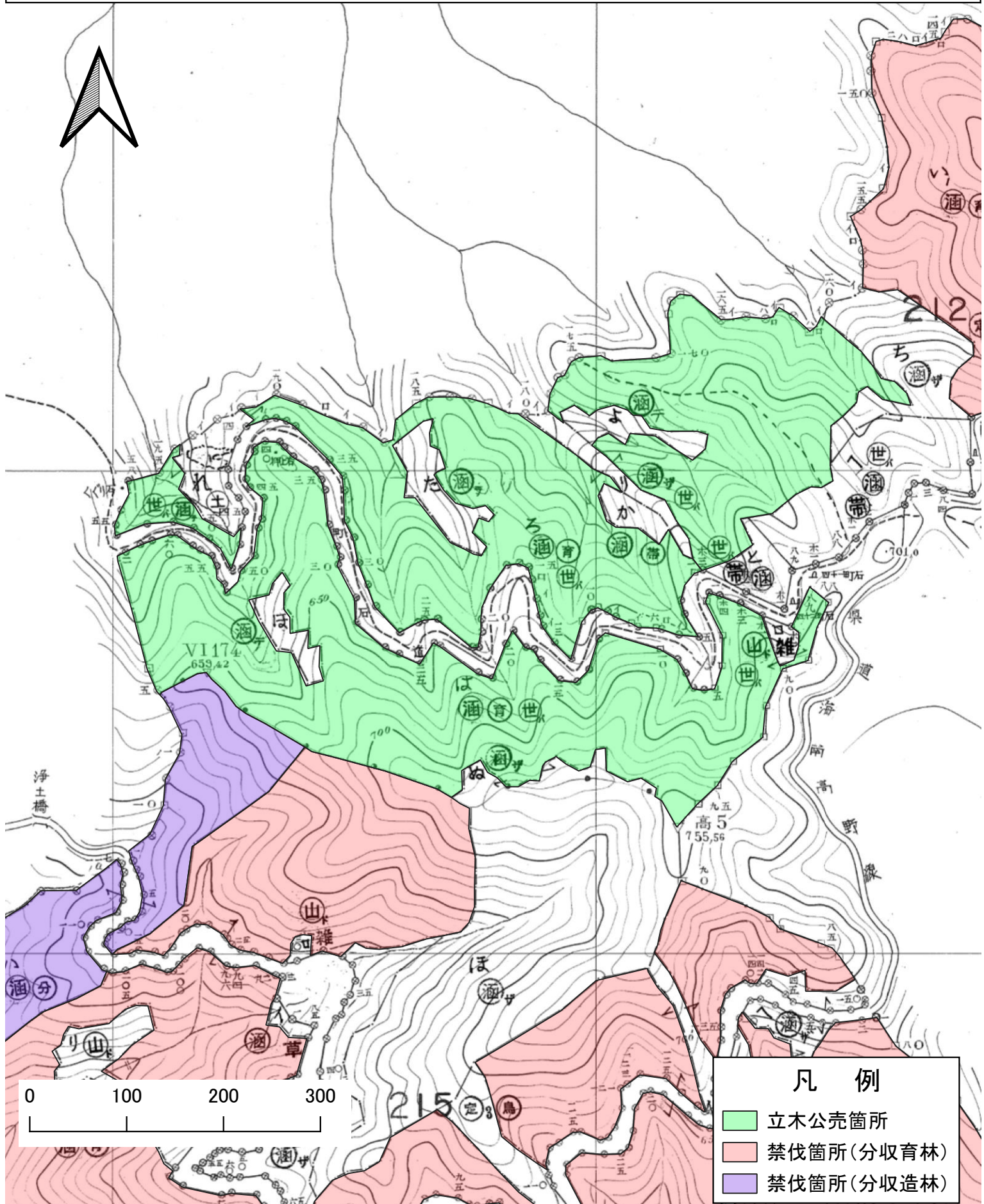




# 立木1号物件 立木公売物件箇所位置図

(所在:伊都郡高野町 高野山国有林212ろ は林小班)

縮尺1:5000



## 凡例

- 立木公売箇所
- 禁伐箇所(分収育林)
- 禁伐箇所(分収造林)

立木 1 号 林内写真  
(高野山国有林 2 1 2 ろ・は林小班)

スギ



ヒノキ





## 樹 材 種 別 一 覧 表

復命書番号 : 05 - 193  
林班 : 212森林事務所 : 高野森林事務所  
小班 : る国有林名 : 高野山  
伐区 :

樹 種 名	材 種 分 区	生 被 別	態 様 分 区	品 質 分 区	胸 高 直 径	樹 高	本 数	幹 材 積	平 均 単 木 材 積	控 除 有 無
スギ山陽	一般材	生立木		正常木	8	10	14	0.42	0.030	無
					10	11	73	3.65	0.050	無
					12	12	193	13.51	0.070	無
					14	13	366	36.60	0.100	無
					16	14	508	71.12	0.140	無
					18	15	540	102.60	0.190	無
					20	16	608	145.92	0.240	無
					22	17	573	171.90	0.300	無
					24	18	542	205.96	0.380	無
					26	19	500	230.00	0.460	無
					28	20	467	256.85	0.550	無
					30	21	468	308.88	0.660	無
					32	22	404	315.12	0.780	無
					34	22	357	310.59	0.870	無
					36	23	317	320.17	1.010	無
					38	23	225	249.75	1.110	無
					40	24	209	265.43	1.270	無
					42	24	161	223.79	1.390	無
					44	25	135	213.30	1.580	無
					46	25	119	203.49	1.710	無
					48	26	65	124.80	1.920	無
					50	26	47	97.29	2.070	無
					52	26	26	57.72	2.220	無
					54	26	29	69.02	2.380	無
					56	27	14	36.96	2.640	無
					58	28	6	17.52	2.920	無
					60	28	7	21.77	3.110	無
					62	28	4	13.20	3.300	無
					64	29	2	7.24	3.620	無
					66	29	2	7.66	3.830	無
					68	29	1	4.05	4.050	無
				品質計			6,982	4,106.28		
				根曲木	8	10	11	0.33	0.030	無
					10	11	18	0.90	0.050	無
					12	12	24	1.68	0.070	無

\* 態様計の胸高直径、樹高は、平均胸高直径、平均樹高である。

## 樹 材 種 別 一 覧 表

復命書番号： 05 - 193  
林班： 212森林事務所： 高野森林事務所  
小班： ろ国有林名： 高野山  
伐区：

樹種名	材種分	生被別	態様分	品質分	胸高直径	樹高	本数	幹材積	平均木材積	控除有無
スギ山陽	一般材	生立木		根曲木	14	13	31	3.10	0.100	無
					16	14	25	3.50	0.140	無
					18	15	30	5.70	0.190	無
					20	16	29	6.96	0.240	無
					22	17	22	6.60	0.300	無
					24	18	21	7.98	0.380	無
					26	19	22	10.12	0.460	無
					28	20	15	8.25	0.550	無
					30	21	13	8.58	0.660	無
					32	22	11	8.58	0.780	無
					34	22	7	6.09	0.870	無
					36	23	7	7.07	1.010	無
					38	23	3	3.33	1.110	無
					40	24	1	1.27	1.270	無
					44	25	1	1.58	1.580	無
				品質計			291	91.62		
			態様計		28	19	7,273	4,197.90		
		生被計					7,273	4,197.90		
	材種計						7,273	4,197.90		
	低質材	生立木		低質	8	10	8	0.24	0.030	無
					10	11	11	0.55	0.050	無
					12	12	21	1.47	0.070	無
					14	13	28	2.80	0.100	無
					16	14	27	3.78	0.140	無
					18	15	28	5.32	0.190	無
					20	16	20	4.80	0.240	無
					22	17	6	1.80	0.300	無
					24	18	7	2.66	0.380	無
					26	19	4	1.84	0.460	無
					28	20	2	1.10	0.550	無
					30	21	7	4.62	0.660	無
					32	22	4	3.12	0.780	無
					34	22	1	0.87	0.870	無
					36	23	2	2.02	1.010	無
					42	24	1	1.39	1.390	無

\* 態様計の胸高直径、樹高は、平均胸高直径、平均樹高である。

## 樹材種別一覧表

復命書番号： 05 - 193  
林班： 212森林事務所： 高野森林事務所  
小班： ろ国有林名： 高野山  
伐区：

樹種名	材種区分	生被別	態様区分	品質区分	胸高直径	樹高	本数	幹材積	平均単木材積	控除有無
スギ山陽	低質材	生立木		低質	44	25	1	1.58	1.580	無
				品質計			178	39.96		
			態様計		18	15	178	39.96		
		生被計					178	39.96		
	材種計						178	39.96		
- 樹種計 -							7,451	4,237.86		
ヒノキ	一般材	生立木		正常木	8	8	6	0.12	0.020	無
					10	10	39	1.56	0.040	無
					12	12	210	14.70	0.070	無
					14	13	410	45.10	0.110	無
					16	14	483	72.45	0.150	無
					18	14	456	82.08	0.180	無
					20	15	549	131.76	0.240	無
					22	15	420	117.60	0.280	無
					24	16	346	124.56	0.360	無
					26	16	215	90.30	0.420	無
					28	17	127	64.77	0.510	無
					30	17	102	59.16	0.580	無
					32	18	52	35.88	0.690	無
					34	18	28	21.56	0.770	無
					36	19	15	13.65	0.910	無
					38	20	8	8.56	1.070	無
					40	21	1	1.24	1.240	無
					42	22	1	1.43	1.430	無
					44	22	2	3.10	1.550	無
				品質計			3,470	889.58		
				根曲木	8	8	7	0.14	0.020	無
					10	10	22	0.88	0.040	無
					12	12	34	2.38	0.070	無
					14	13	38	4.18	0.110	無
					16	14	38	5.70	0.150	無
					18	14	29	5.22	0.180	無
					20	15	29	6.96	0.240	無
					22	15	22	6.16	0.280	無
					24	16	18	6.48	0.360	無

\* 態様計の胸高直径、樹高は、平均胸高直径、平均樹高である。

## 樹 材 種 別 一 覧 表

復命書番号 : 05 - 193  
林班 : 212森林事務所 : 高野森林事務所  
小班 : ろ国有林名 : 高野山  
伐区 :

樹 種 名	材 種 区 分	生 被 別	態 様 区 分	品 質 区 分	胸 高 直 径	樹 高	本 数	幹 材 積	平 均 単 木 材 積	控 除 有 無
ヒノキ	一般材	生立木		根曲木	26	16	14	5.88	0.420	無
					28	17	10	5.10	0.510	無
					30	17	3	1.74	0.580	無
					32	18	2	1.38	0.690	無
				品質計			266	52.20		
			態様計		20	15	3,736	941.78		
		生被計					3,736	941.78		
	材種計						3,736	941.78		
	低質材	生立木		低質	8	8	2	0.04	0.020	無
					10	10	1	0.04	0.040	無
					12	12	6	0.42	0.070	無
					14	13	3	0.33	0.110	無
					16	14	6	0.90	0.150	無
					18	14	2	0.36	0.180	無
					20	15	3	0.72	0.240	無
					22	15	1	0.28	0.280	無
					24	16	1	0.36	0.360	無
					28	17	1	0.51	0.510	無
					32	18	1	0.69	0.690	無
				品質計			27	4.65		
			態様計		16	13	27	4.65		
		生被計					27	4.65		
	材種計						27	4.65		
- 樹種計 -							3,763	946.43		
- N 計 -							11,214	5,184.29		
サクラ	低質材	生立木		低質	24	14	1	0.28	0.280	無
				品質計			1	0.28		
			態様計		24	14	1	0.28		
		生被計					1	0.28		
	材種計						1	0.28		
- 樹種計 -							1	0.28		
他L	低質材	生立木		低質	18	13	1	0.16	0.160	無
					18	15	1	0.18	0.180	無
					20	13	1	0.19	0.190	無
					20	14	1	0.20	0.200	無

\* 態様計の胸高直径、樹高は、平均胸高直径、平均樹高である。

樹 材 種 別 一 覧 表

復命書番号 : 05 - 193  
林班 : 212

森林事務所 : 高野森林事務所  
小班 : る

国有林名 : 高野山  
伐区 :

樹 種 名	材 種 区 分	生 被 別	態 様 区 分	品 質 区 分	胸 高 直 径	樹 高	本 数	幹 材 積	平 均 単 木 材 積	控 除 有 無
他 L	低質材	生立木		低質	20	15	1	0.22	0.220	無
					20	17	1	0.25	0.250	無
					24	13	1	0.25	0.250	無
					24	15	3	0.90	0.300	無
					30	14	3	1.23	0.410	無
					30	15	2	0.88	0.440	無
					30	16	5	2.40	0.480	無
					30	18	2	1.08	0.540	無
					30	20	3	1.83	0.610	無
					32	14	3	1.38	0.460	無
					32	15	1	0.50	0.500	無
					32	16	6	3.18	0.530	無
					32	17	1	0.57	0.570	無
					32	18	3	1.83	0.610	無
					32	20	3	2.07	0.690	無
					34	14	3	1.53	0.510	無
					34	15	1	0.55	0.550	無
					34	16	9	5.31	0.590	無
					34	17	1	0.63	0.630	無
					34	18	4	2.72	0.680	無
					34	19	1	0.72	0.720	無
					34	20	2	1.52	0.760	無
					36	14	1	0.56	0.560	無
					36	16	3	1.95	0.650	無
					36	17	1	0.70	0.700	無
					36	18	3	2.25	0.750	無
					36	20	1	0.84	0.840	無
					36	21	1	0.89	0.890	無
					36	22	1	0.94	0.940	無
					36	26	1	1.13	1.130	無
					38	14	1	0.62	0.620	無
					38	18	1	0.82	0.820	無
					38	20	1	0.93	0.930	無
					40	16	1	0.79	0.790	無
					40	18	1	0.90	0.900	無

\* 態様計の胸高直径、樹高は、平均胸高直径、平均樹高である。



## 樹 材 種 別 一 覧 表

復命書番号： 05 - 194  
林班： 212森林事務所： 高野森林事務所  
小班： は国有林名： 高野山  
伐区：

樹種名	材種分	生被別	態様分	品質分	胸高直径	樹高	本数	幹材積	平均単木材積	控除有無
スギ山陽	一般材	生立木		正常木	8	10	1	0.03	0.030	無
					10	11	8	0.40	0.050	無
					12	12	31	2.17	0.070	無
					14	13	95	9.50	0.100	無
					16	14	166	23.24	0.140	無
					18	15	221	41.99	0.190	無
					20	16	297	71.28	0.240	無
					22	17	345	103.50	0.300	無
					24	18	377	143.26	0.380	無
					26	19	331	152.26	0.460	無
					28	20	319	175.45	0.550	無
					30	21	352	232.32	0.660	無
					32	22	319	248.82	0.780	無
					34	22	285	247.95	0.870	無
					36	23	250	252.50	1.010	無
					38	23	191	212.01	1.110	無
					40	24	188	238.76	1.270	無
					42	24	127	176.53	1.390	無
					44	25	100	158.00	1.580	無
					46	25	98	167.58	1.710	無
					48	26	58	111.36	1.920	無
					50	26	35	72.45	2.070	無
					52	26	18	39.96	2.220	無
					54	26	12	28.56	2.380	無
					56	27	8	21.12	2.640	無
					58	28	7	20.44	2.920	無
					60	28	7	21.77	3.110	無
					62	28	3	9.90	3.300	無
					70	25	1	3.68	3.680	無
				品質計			4,250	2,986.79		
				根曲木	8	10	2	0.06	0.030	無
					10	11	4	0.20	0.050	無
					12	12	5	0.35	0.070	無
					14	13	13	1.30	0.100	無
					16	14	18	2.52	0.140	無

\* 態様計の胸高直径、樹高は、平均胸高直径、平均樹高である。

## 樹 材 種 別 一 覧 表

復命書番号 : 05 - 194  
林班 : 212森林事務所 : 高野森林事務所  
小班 : は国有林名 : 高野山  
伐区 :

樹 種 名	材 種 分	生 被 別	態 様 分	品 質 分	胸 高 直 径	樹 高	本 数	幹 材 積	平 均 単 木 材 積	控 除 有 無
スギ山陽	一般材	生立木		根曲木	18	15	24	4.56	0.190	無
					20	16	24	5.76	0.240	無
					22	17	21	6.30	0.300	無
					24	18	20	7.60	0.380	無
					26	19	20	9.20	0.460	無
					28	20	16	8.80	0.550	無
					30	21	15	9.90	0.660	無
					32	22	13	10.14	0.780	無
					34	22	11	9.57	0.870	無
					36	23	7	7.07	1.010	無
					38	23	5	5.55	1.110	無
					40	24	6	7.62	1.270	無
					42	24	2	2.78	1.390	無
					44	25	1	1.58	1.580	無
					46	25	1	1.71	1.710	無
				品質計			228	102.57		
			態様計		30	20	4,478	3,089.36		
		生被計					4,478	3,089.36		
	材種計						4,478	3,089.36		
	低質材	生立木		低質	10	11	4	0.20	0.050	無
					12	12	9	0.63	0.070	無
					14	13	9	0.90	0.100	無
					16	14	10	1.40	0.140	無
					18	15	8	1.52	0.190	無
					20	16	4	0.96	0.240	無
					22	17	3	0.90	0.300	無
					24	18	6	2.28	0.380	無
					26	19	3	1.38	0.460	無
					28	20	1	0.55	0.550	無
					30	21	3	1.98	0.660	無
					32	22	2	1.56	0.780	無
					34	22	1	0.87	0.870	無
					36	23	1	1.01	1.010	無
					38	23	1	1.11	1.110	無
					40	24	1	1.27	1.270	無

\* 態様計の胸高直径、樹高は、平均胸高直径、平均樹高である。

## 樹 材 種 別 一 覧 表

復命書番号 : 05 - 194  
林班 : 212森林事務所 : 高野森林事務所  
小班 : は国有林名 : 高野山  
伐区 :

樹種名	材種分	生被別	態様分	品質分	胸高直径	樹高	本数	幹材積	平均木材積	控除有無
スギ山陽	低質材	生立木		低質	44	25	1	1.58	1.580	無
					56	27	1	2.64	2.640	無
				品質計			68	22.74		
			態様計		22	16	68	22.74		
		生被計					68	22.74		
	材種計						68	22.74		
- 樹種計 -							4,546	3,112.10		
ヒノキ	一般材	生立木		正常木	10	10	15	0.60	0.040	無
					12	12	143	10.01	0.070	無
					14	13	404	44.44	0.110	無
					16	14	572	85.80	0.150	無
					18	14	691	124.38	0.180	無
					20	15	910	218.40	0.240	無
					22	15	828	231.84	0.280	無
					24	16	785	282.60	0.360	無
					26	16	643	270.06	0.420	無
					28	17	396	201.96	0.510	無
					30	17	368	213.44	0.580	無
					32	18	173	119.37	0.690	無
					34	18	118	90.86	0.770	無
					36	19	79	71.89	0.910	無
					38	20	35	37.45	1.070	無
					40	21	24	29.76	1.240	無
					42	22	11	15.73	1.430	無
					44	22	6	9.30	1.550	無
					46	22	4	6.72	1.680	無
					48	23	2	3.82	1.910	無
					50	23	3	6.18	2.060	無
					52	24	1	2.32	2.320	無
				品質計			6,211	2,076.93		
				根曲木	8	8	2	0.04	0.020	無
					10	10	18	0.72	0.040	無
					12	12	22	1.54	0.070	無
					14	13	43	4.73	0.110	無
					16	14	51	7.65	0.150	無

\* 態様計の胸高直径、樹高は、平均胸高直径、平均樹高である。

## 樹 材 種 別 一 覧 表

復命書番号 : 05 - 194  
林班 : 212森林事務所 : 高野森林事務所  
小班 : は国有林名 : 高野山  
伐区 :

樹種名	材種区分	生被別	態様区分	品質区分	胸高直径	樹高	本数	幹材積	平均単木材積	控除有無
ヒノキ	一般材	生立木		根曲木	18	14	49	8.82	0.180	無
					20	15	50	12.00	0.240	無
					22	15	39	10.92	0.280	無
					24	16	32	11.52	0.360	無
					26	16	23	9.66	0.420	無
					28	17	18	9.18	0.510	無
					30	17	16	9.28	0.580	無
					32	18	5	3.45	0.690	無
					34	18	4	3.08	0.770	無
					36	19	2	1.82	0.910	無
					38	20	2	2.14	1.070	無
				品質計			376	96.55		
			態様計		22	15	6,587	2,173.48		
		生被計					6,587	2,173.48		
	材種計						6,587	2,173.48		
	低質材	生立木		低質	8	8	3	0.06	0.020	無
					10	10	12	0.48	0.040	無
					12	12	19	1.33	0.070	無
					14	13	8	0.88	0.110	無
					16	14	17	2.55	0.150	無
					18	14	18	3.24	0.180	無
					20	15	13	3.12	0.240	無
					22	15	10	2.80	0.280	無
					24	16	8	2.88	0.360	無
					26	16	6	2.52	0.420	無
					28	17	2	1.02	0.510	無
					30	17	4	2.32	0.580	無
					32	18	2	1.38	0.690	無
					40	21	1	1.24	1.240	無
				品質計			123	25.82		
			態様計		18	14	123	25.82		
		生被計					123	25.82		
	材種計						123	25.82		
- 樹種計 -							6,710	2,199.30		
- N 計 -							11,256	5,311.40		

\* 態様計の胸高直径、樹高は、平均胸高直径、平均樹高である。

## 樹 材 種 別 一 覧 表

復命書番号 : 05 - 194  
林班 : 212森林事務所 : 高野森林事務所  
小班 : は国有林名 : 高野山  
伐区 :

樹 種 名	材 種 区 分	生 被 別	態 様 区 分	品 質 区 分	胸 高 直 径	樹 高	本 数	幹 材 積	平 均 単 木 材 積	控 除 有 無
他 L	低質材	生立木		低質	20	16	1	0.23	0.230	無
					22	13	1	0.22	0.220	無
					22	18	1	0.31	0.310	無
					26	12	1	0.27	0.270	無
					26	18	1	0.42	0.420	無
					26	22	1	0.53	0.530	無
					28	12	1	0.30	0.300	無
					28	14	1	0.36	0.360	無
					28	18	2	0.96	0.480	無
					28	24	1	0.67	0.670	無
					30	10	1	0.28	0.280	無
					30	14	6	2.46	0.410	無
					30	16	2	0.96	0.480	無
					30	17	1	0.51	0.510	無
					30	18	5	2.70	0.540	無
					30	19	2	1.16	0.580	無
					30	20	2	1.22	0.610	無
					30	21	1	0.65	0.650	無
					30	26	1	0.82	0.820	無
					32	14	7	3.22	0.460	無
					32	16	5	2.65	0.530	無
					32	18	10	6.10	0.610	無
					32	19	1	0.65	0.650	無
					32	20	3	2.07	0.690	無
					32	22	4	3.04	0.760	無
					34	14	2	1.02	0.510	無
					34	16	1	0.59	0.590	無
					34	18	6	4.08	0.680	無
					34	19	1	0.72	0.720	無
					34	20	7	5.32	0.760	無
					34	22	1	0.85	0.850	無
					36	14	1	0.56	0.560	無
					36	16	3	1.95	0.650	無
					36	18	4	3.00	0.750	無
					36	19	1	0.80	0.800	無

\* 態様計の胸高直径、樹高は、平均胸高直径、平均樹高である。

樹 材 種 別 一 覧 表

復命書番号 : 05 - 194  
林班 : 212

森林事務所 : 高野森林事務所  
小班 : は

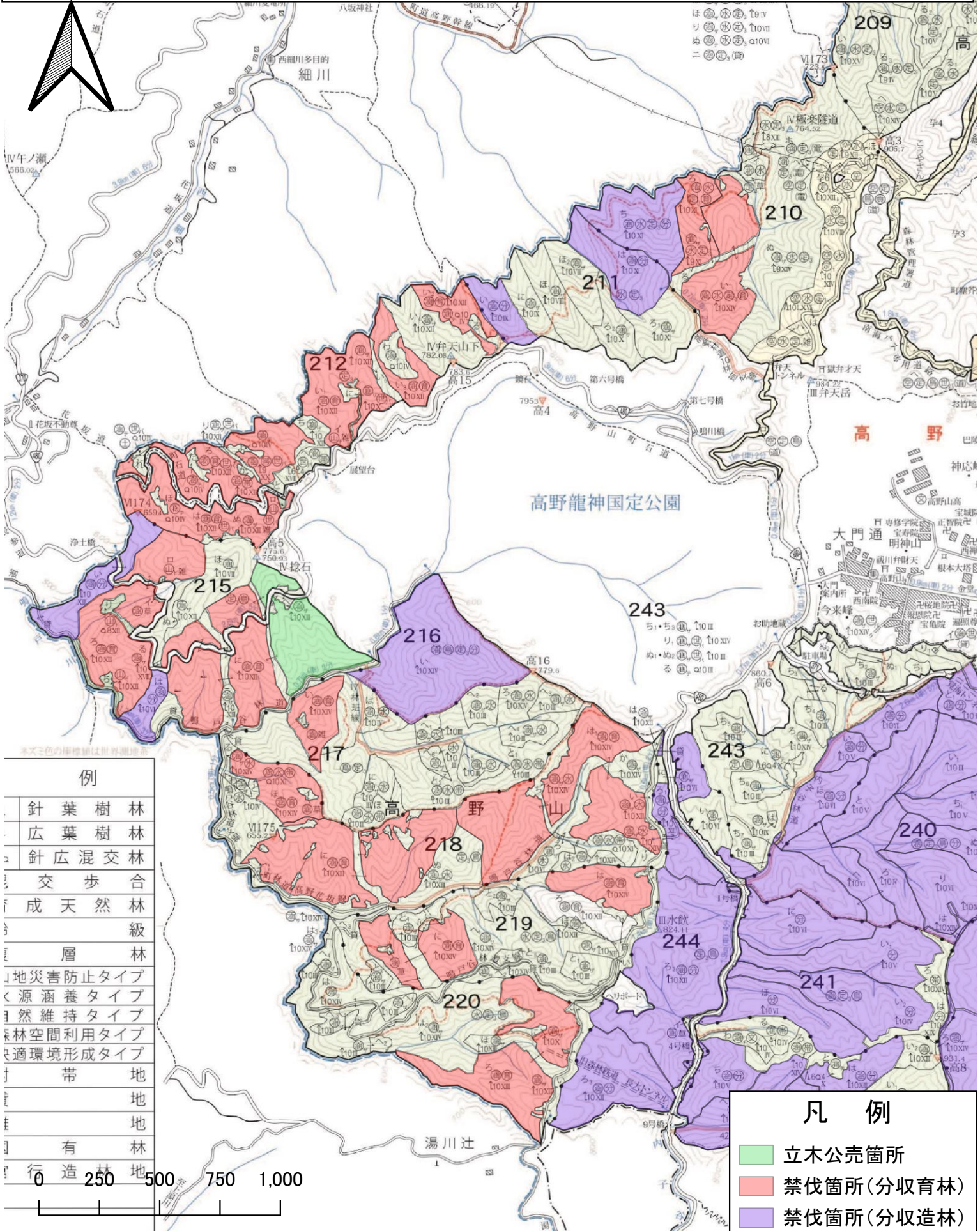
国有林名 : 高野山  
伐区 :

樹 種 名	材 種 分	生 被 別	態 様 分	品 質 分	胸 高 直 径	樹 高	本 数	幹 材 積	平 均 木 材 積	控 除 有 無
他 L	低質材	生立木		低質	36	20	3	2.52	0.840	無
					36	22	1	0.94	0.940	無
					36	24	2	2.08	1.040	無
					38	22	2	2.06	1.030	無
					38	24	1	1.14	1.140	無
					40	16	2	1.58	0.790	無
					40	18	1	0.90	0.900	無
					40	20	2	2.02	1.010	無
					40	24	1	1.25	1.250	無
					42	18	2	1.96	0.980	無
					42	20	1	1.10	1.100	無
					44	20	1	1.20	1.200	無
					44	22	1	1.33	1.330	無
					44	24	1	1.47	1.470	無
					46	16	1	1.01	1.010	無
					46	20	1	1.29	1.290	無
					46	21	1	1.37	1.370	無
					48	16	1	1.08	1.080	無
					48	20	2	2.80	1.400	無
					50	24	1	1.84	1.840	無
					54	16	1	1.33	1.330	無
					62	20	1	2.18	2.180	無
				品質計			119	86.10		
			態様計		34	18	119	86.10		
		生被計					119	86.10		
	材種計						119	86.10		
- 樹種計 -							119	86.10		
- L 計 -							119	86.10		
- 合計 -							11,375	5,397.50		

\* 態様計の胸高直径、樹高は、平均胸高直径、平均樹高である。

# 立木2号物件 立木公売物件位置図

所在：伊都郡高野町 高野山国有林 215に林小班  
縮尺1：20,000



例
針葉樹林
広葉樹林
針広混交林
交歩合
成天然林
級
層林
山
地災害防止タイプ
く源涵養タイプ
自然維持タイプ
森林空間利用タイプ
快適環境形成タイプ
帯地
地
地
有林
行造林地

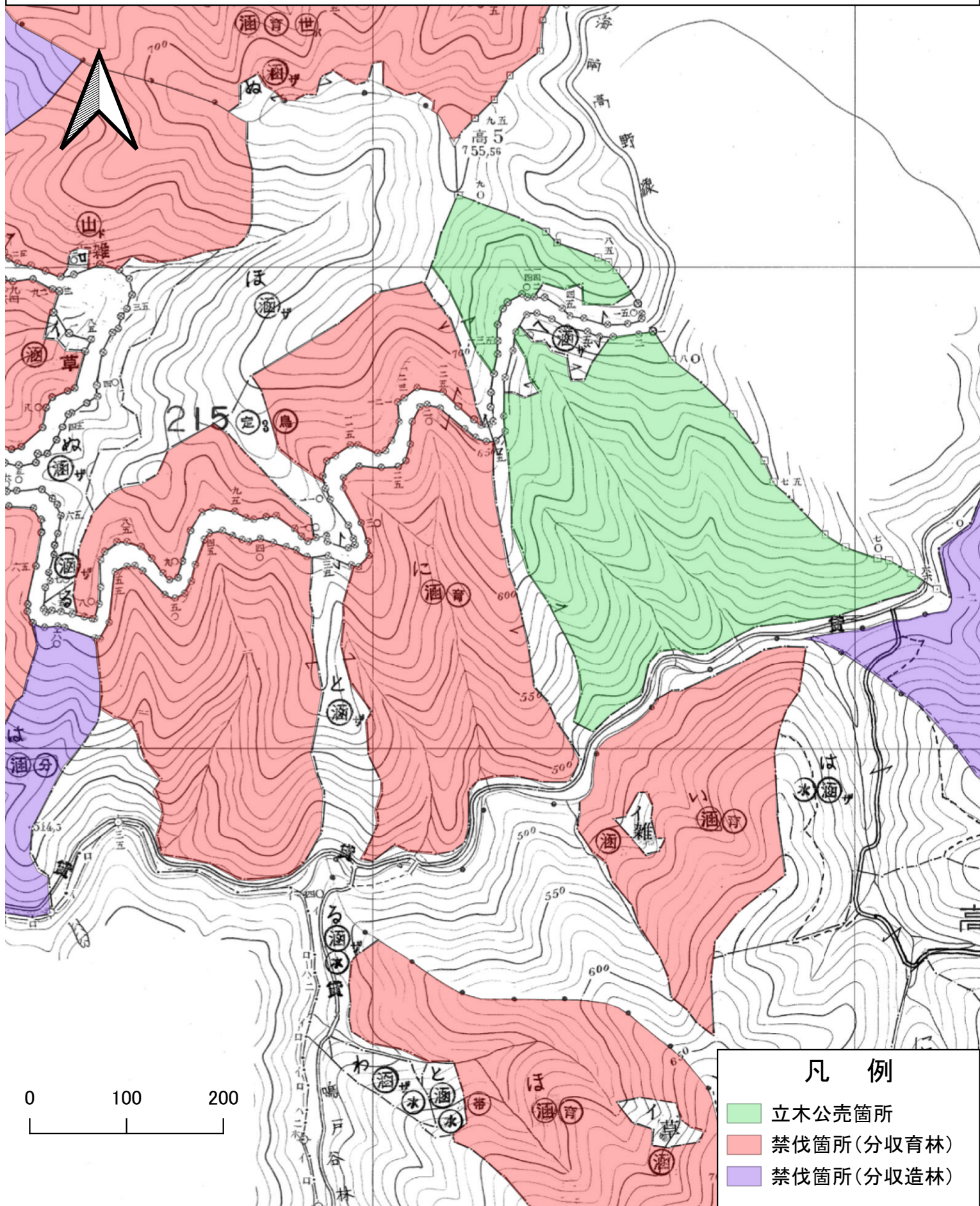
凡例	
<span style="color: green;">■</span>	立木公売箇所
<span style="color: red;">■</span>	禁伐箇所(分収育林)
<span style="color: purple;">■</span>	禁伐箇所(分収造林)



# 立木2号物件 立木公売物件箇所位置図

(所在:伊都郡高野町 高野山国有林215に林小班)

縮尺1:5000



立木 2号 林内写真  
(高野山国有林 215 に林小班)

スギ



ヒノキ



# 物件明細表

売払番号	国有林名	林小班	林齢	面積(ha)	樹種	品質	本数(本)	数量(m <sup>3</sup> )	備考
立木2号	高野山	215に	66	10.54	スギ	正常	6,035	4,068.86	皆伐
						根曲	1,789	687.23	
						低質	297	144.19	
						小計	8,121	4,900.28	
					ヒノキ	正常	1,979	834.15	
						根曲	931	284.60	
						低質	103	26.42	
						小計	3,013	1,145.17	
					アカマツ	正常	1	1.46	
						根曲			
						低質			
						小計	1	1.46	
					モミ	正常	3	7.98	
						根曲			
低質									
小計	3	7.98							
他L	正常	106	33.27						
	根曲	11	3.14						
	小計	117	36.41						
立木2号 合計				10.54	総計	11,255	6,091.30		

## 樹 材 種 別 一 覧 表

復命書番号 : 06 - 50  
林班 : 215森林事務所 : 高野森林事務所  
小班 : に国有林名 : 高野山  
伐区 :

樹 種 名	材 種 分 区	生 被 別	態 様 分 区	品 質 分 区	胸 高 直 径	樹 高	本 数	幹 材 積	平 均 単 木 材 積	控 除 有 無
スギ山陽	一般材	生立木		正常木	6	5	3	0.02	0.007	無
					8	6	4	0.08	0.020	無
					10	8	9	0.27	0.030	無
					12	11	17	1.02	0.060	無
					14	12	33	2.97	0.090	無
					16	13	82	10.66	0.130	無
					18	13	147	23.52	0.160	無
					20	14	279	58.59	0.210	無
					22	15	365	98.55	0.270	無
					24	16	457	150.81	0.330	無
					26	17	505	207.05	0.410	無
					28	17	585	274.95	0.470	無
					30	18	535	304.95	0.570	無
					32	18	546	349.44	0.640	無
					34	18	483	342.93	0.710	無
					36	18	407	321.53	0.790	無
					38	18	363	315.81	0.870	無
					40	19	324	327.24	1.010	無
					42	19	240	264.00	1.100	無
					44	19	157	188.40	1.200	無
					46	19	146	189.80	1.300	無
					48	20	109	161.32	1.480	無
					50	20	91	145.60	1.600	無
					52	20	36	61.56	1.710	無
					54	20	29	53.36	1.840	無
					56	21	20	41.20	2.060	無
					58	22	19	43.70	2.300	無
					60	22	14	34.30	2.450	無
					62	23	10	27.10	2.710	無
					64	22	1	2.75	2.750	無
					64	24	4	12.00	3.000	無
					64	25	1	3.13	3.130	無
					64	27	1	3.37	3.370	無
					66	22	1	2.91	2.910	無
					66	24	4	12.68	3.170	無

\* 態様計の胸高直径、樹高は、平均胸高直径、平均樹高である。

## 樹 材 種 別 一 覧 表

復命書番号 : 06 - 50  
林班 : 215森林事務所 : 高野森林事務所  
小班 : に国有林名 : 高野山  
伐区 :

樹 種 名	材 種 区 分	生 被 別	態 様 区 分	品 質 区 分	胸 高 直 径	樹 高	本 数	幹 材 積	平 均 単 木 材 積	控 除 有 無
スギ山陽	一般材	生立木		正常木	66	25	2	6.62	3.310	無
					70	24	1	3.54	3.540	無
					72	20	1	3.11	3.110	無
					74	23	1	3.75	3.750	無
					74	28	1	4.56	4.560	無
					76	26	1	4.45	4.450	無
					80	28	1	5.26	5.260	無
				品質計			6,035	4,068.86		
				根曲木	6	5	9	0.07	0.008	無
					8	6	14	0.28	0.020	無
					10	8	16	0.48	0.030	無
					12	11	35	2.10	0.060	無
					14	12	73	6.57	0.090	無
					16	13	139	18.07	0.130	無
					18	13	192	30.72	0.160	無
					20	14	183	38.43	0.210	無
					22	15	205	55.35	0.270	無
					24	16	190	62.70	0.330	無
					26	17	156	63.96	0.410	無
					28	17	154	72.38	0.470	無
					30	18	110	62.70	0.570	無
					32	18	88	56.32	0.640	無
					34	18	65	46.15	0.710	無
					36	18	42	33.18	0.790	無
					38	18	34	29.58	0.870	無
					40	19	22	22.22	1.010	無
					42	19	23	25.30	1.100	無
					44	19	14	16.80	1.200	無
					46	19	9	11.70	1.300	無
					48	20	5	7.40	1.480	無
					50	20	2	3.20	1.600	無
					52	20	1	1.71	1.710	無
					56	21	3	6.18	2.060	無
					58	22	1	2.30	2.300	無
					60	22	2	4.90	2.450	無

\* 態様計の胸高直径、樹高は、平均胸高直径、平均樹高である。

## 樹 材 種 別 一 覧 表

復命書番号 : 06 - 50  
林班 : 215森林事務所 : 高野森林事務所  
小班 : に国有林名 : 高野山  
伐区 :

樹 種 名	材 種 区 分	生 被 別	態 様 区 分	品 質 区 分	胸 高 直 径	樹 高	本 数	幹 材 積	平 均 単 木 材 積	控 除 有 無
スギ山陽	一般材	生立木		根曲木	62	23	1	2.71	2.710	無
					68	27	1	3.77	3.770	無
				品質計			1,789	687.23		
			態様計		30	17	7,824	4,756.09		
		生被計					7,824	4,756.09		
	材種計						7,824	4,756.09		
	低質材	生立木		低質	6	5	4	0.03	0.008	無
					8	6	9	0.18	0.020	無
					10	8	8	0.24	0.030	無
					12	11	18	1.08	0.060	無
					14	12	17	1.53	0.090	無
					16	13	15	1.95	0.130	無
					18	13	20	3.20	0.160	無
					20	14	22	4.62	0.210	無
					22	15	21	5.67	0.270	無
					24	16	18	5.94	0.330	無
					26	17	25	10.25	0.410	無
					28	17	18	8.46	0.470	無
					30	18	14	7.98	0.570	無
					32	18	11	7.04	0.640	無
					34	18	17	12.07	0.710	無
					36	18	14	11.06	0.790	無
					38	18	9	7.83	0.870	無
					40	19	8	8.08	1.010	無
					42	19	7	7.70	1.100	無
					44	19	2	2.40	1.200	無
					46	19	3	3.90	1.300	無
					48	20	4	5.92	1.480	無
					50	20	3	4.80	1.600	無
					52	20	3	5.13	1.710	無
					54	20	2	3.68	1.840	無
					58	22	2	4.60	2.300	無
					60	22	2	4.90	2.450	無
					78	22	1	3.95	3.950	無
				品質計			297	144.19		

\* 態様計の胸高直径、樹高は、平均胸高直径、平均樹高である。

## 樹 材 種 別 一 覧 表

復命書番号 : 06 - 50  
林班 : 215森林事務所 : 高野森林事務所  
小班 : 1国有林名 : 高野山  
伐区 :

樹 種 名	材 種 区 分	生 被 別	態 様 区 分	品 質 区 分	胸 高 直 径	樹 高	本 数	幹 材 積	平 均 木 材 積	控 除 有 無
スギ山陽	低質材	生立木	態様計		28	15	297	144.19		
		生被計					297	144.19		
	材種計						297	144.19		
- 樹種計 -							8,121	4,900.28		
ヒノキ	一般材	生立木		正常木	6	6	6	0.06	0.010	無
					8	7	3	0.06	0.020	無
					10	8	1	0.03	0.030	無
					12	10	1	0.06	0.060	無
					14	11	14	1.26	0.090	無
					16	12	47	5.64	0.120	無
					18	14	103	18.54	0.180	無
					20	14	162	35.64	0.220	無
					22	14	209	54.34	0.260	無
					24	15	269	88.77	0.330	無
					26	15	289	112.71	0.390	無
					28	15	235	103.40	0.440	無
					30	15	212	106.00	0.500	無
					32	16	176	107.36	0.610	無
					34	16	114	77.52	0.680	無
					36	16	55	41.25	0.750	無
					38	16	32	26.56	0.830	無
					40	16	19	17.48	0.920	無
					42	16	12	12.00	1.000	無
					44	16	7	7.63	1.090	無
					46	16	2	2.36	1.180	無
					46	17	2	2.54	1.270	無
					48	16	1	1.28	1.280	無
					48	17	1	1.37	1.370	無
					50	16	3	4.14	1.380	無
					50	17	1	1.48	1.480	無
					52	15	1	1.38	1.380	無
					52	17	1	1.59	1.590	無
					54	17	1	1.70	1.700	無
				品質計			1,979	834.15		
				根曲木	6	6	6	0.06	0.010	無

\* 態様計の胸高直径、樹高は、平均胸高直径、平均樹高である。

樹 材 種 別 一 覧 表

復命書番号 : 06 - 50  
林班 : 215

森林事務所 : 高野森林事務所  
小班 : に

国有林名 : 高野山  
伐区 :

樹種名	材種分	生被別	態様分	品質分	胸高直径	樹高	本数	幹材積	平均木材積	控除有無
ヒノキ	一般材	生立木		根曲木	8	7	9	0.18	0.020	無
					10	8	7	0.21	0.030	無
					12	10	16	0.96	0.060	無
					14	11	50	4.50	0.090	無
					16	12	84	10.08	0.120	無
					18	14	120	21.60	0.180	無
					20	14	111	24.42	0.220	無
					22	14	123	31.98	0.260	無
					24	15	116	38.28	0.330	無
					26	15	97	37.83	0.390	無
					28	15	68	29.92	0.440	無
					30	15	47	23.50	0.500	無
					32	16	23	14.03	0.610	無
					34	16	18	12.24	0.680	無
					36	16	6	4.50	0.750	無
					38	16	9	7.47	0.830	無
					40	16	2	1.84	0.920	無
					42	16	10	10.00	1.000	無
					44	16	5	5.45	1.090	無
					46	16	1	1.18	1.180	無
					48	15	1	1.19	1.190	無
					50	17	1	1.48	1.480	無
					54	17	1	1.70	1.700	無
				品質計			931	284.60		
			態様計		26	15	2,910	1,118.75		
		生被計					2,910	1,118.75		
	材種計						2,910	1,118.75		
	低質材	生立木		低質	6	6	5	0.05	0.010	無
					8	7	4	0.08	0.020	無
					10	8	3	0.09	0.030	無
					12	10	8	0.48	0.060	無
					14	11	10	0.90	0.090	無
					16	12	11	1.32	0.120	無
					18	14	12	2.16	0.180	無
					20	14	7	1.54	0.220	無

\* 態様計の胸高直径、樹高は、平均胸高直径、平均樹高である。

## 樹 材 種 別 一 覧 表

復命書番号 : 06 - 50  
林班 : 215森林事務所 : 高野森林事務所  
小班 : に国有林名 : 高野山  
伐区 :

樹 種 名	材 種 区 分	生 被 別	態 様 区 分	品 質 区 分	胸 高 直 径	樹 高	本 数	幹 材 積	平 均 単 木 材 積	控 除 有 無
ヒノキ	低質材	生立木		低質	22	14	5	1.30	0.260	無
					24	15	10	3.30	0.330	無
					26	15	7	2.73	0.390	無
					28	15	4	1.76	0.440	無
					30	15	4	2.00	0.500	無
					32	16	6	3.66	0.610	無
					34	16	4	2.72	0.680	無
					36	16	2	1.50	0.750	無
					38	16	1	0.83	0.830	無
				品質計			103	26.42		
			態様計		20	13	103	26.42		
		生被計					103	26.42		
	材種計						103	26.42		
- 樹種計 -							3,013	1,145.17		
アカマツ山陽	一般材	生立木		正常木	68	10	1	1.46	1.460	無
				品質計			1	1.46		
			態様計		68	10	1	1.46		
		生被計					1	1.46		
	材種計						1	1.46		
- 樹種計 -							1	1.46		
モミ	一般材	生立木		正常木	36	14	1	0.73	0.730	無
					52	18	1	1.84	1.840	無
					78	25	1	5.41	5.410	無
				品質計			3	7.98		
			態様計		56	19	3	7.98		
		生被計					3	7.98		
	材種計						3	7.98		
- 樹種計 -							3	7.98		
- N 計 -							11,138	6,054.89		
他L	一般材	生立木		正常木	18	8	3	0.30	0.100	無
					18	10	2	0.24	0.120	無
					18	12	3	0.42	0.140	無
					18	13	1	0.16	0.160	無
					18	14	1	0.17	0.170	無
					18	15	2	0.36	0.180	無

\* 態様計の胸高直径、樹高は、平均胸高直径、平均樹高である。

## 樹 材 種 別 一 覧 表

復命書番号 : 06 - 50  
林班 : 215森林事務所 : 高野森林事務所  
小班 : に国有林名 : 高野山  
伐区 :

樹 種 名	材 種 区 分	生 被 別	態 様 区 分	品 質 区 分	胸 高 直 径	樹 高	本 数	幹 材 積	平 均 単 木 材 積	控 除 有 無
他 L	一般材	生立木		正常木	18	16	3	0.57	0.190	無
					18	17	1	0.20	0.200	無
					20	8	1	0.11	0.110	無
					20	10	3	0.42	0.140	無
					20	11	4	0.64	0.160	無
					20	12	5	0.85	0.170	無
					20	13	3	0.57	0.190	無
					20	14	5	1.00	0.200	無
					20	15	2	0.44	0.220	無
					20	16	3	0.69	0.230	無
					20	17	1	0.25	0.250	無
					20	18	1	0.26	0.260	無
					22	10	1	0.17	0.170	無
					22	11	1	0.19	0.190	無
					22	12	4	0.80	0.200	無
					22	13	2	0.44	0.220	無
					22	14	1	0.24	0.240	無
					22	15	1	0.26	0.260	無
					22	18	1	0.31	0.310	無
					22	20	1	0.35	0.350	無
					24	10	2	0.38	0.190	無
					24	12	2	0.46	0.230	無
					24	13	3	0.75	0.250	無
					24	14	3	0.84	0.280	無
					24	15	1	0.30	0.300	無
					24	16	1	0.32	0.320	無
					24	18	1	0.37	0.370	無
					24	20	1	0.41	0.410	無
					26	10	1	0.22	0.220	無
					26	12	1	0.27	0.270	無
					26	13	2	0.58	0.290	無
					26	14	3	0.96	0.320	無
					26	15	2	0.68	0.340	無
					26	18	1	0.42	0.420	無
					28	13	2	0.66	0.330	無

\* 態様計の胸高直径、樹高は、平均胸高直径、平均樹高である。

## 樹 材 種 別 一 覧 表

復命書番号： 06 - 50  
林班： 215森林事務所： 高野森林事務所  
小班： に国有林名： 高野山  
伐区：

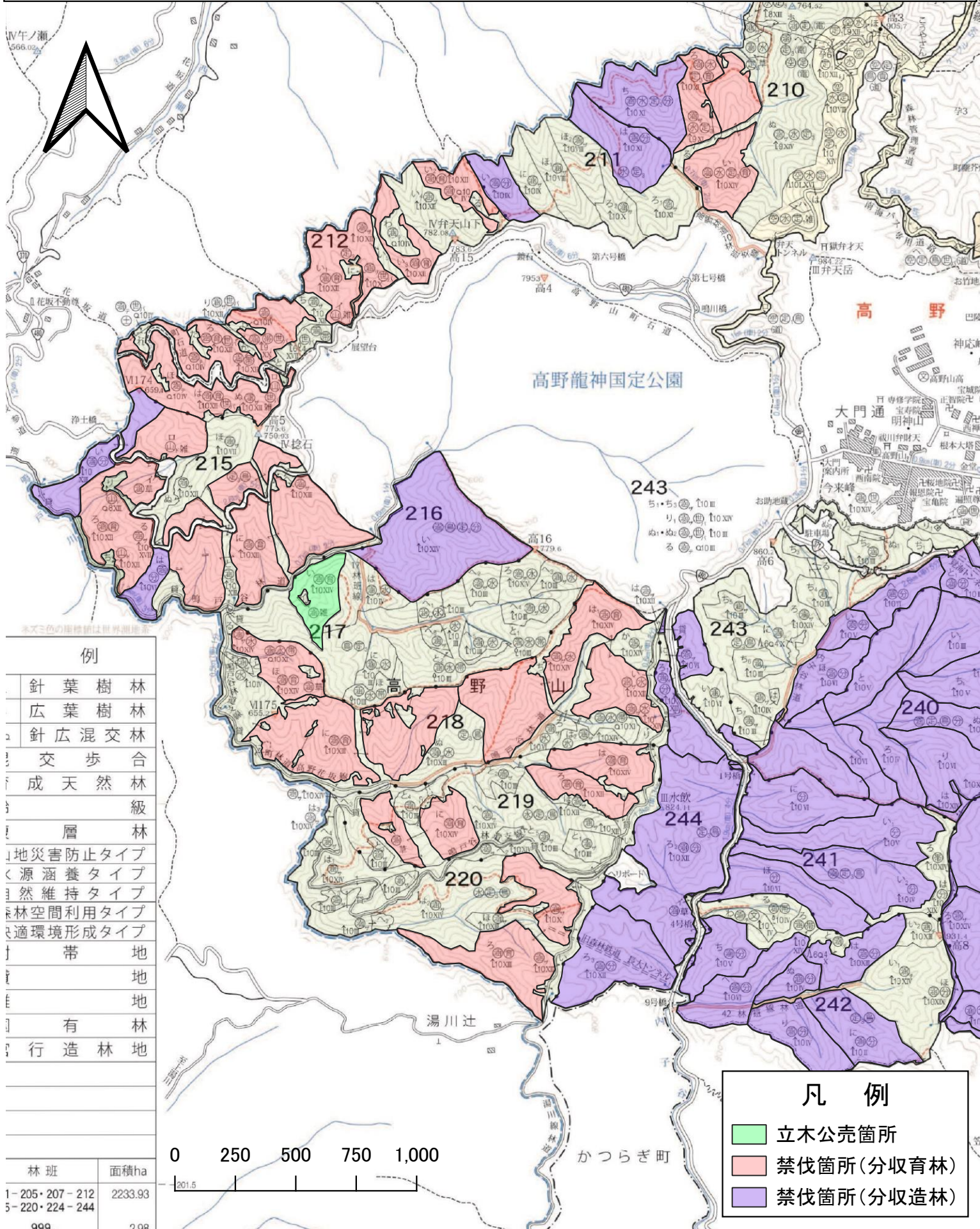
樹 種 名	材 種 分	生 被 別	態 様 分	品 質 分	胸 高 直 径	樹 高	本 数	幹 材 積	平 均 木 材 積	控 除 有 無
他 L	一般材	生立木		正常木	28	14	1	0.36	0.360	無
					28	15	3	1.17	0.390	無
					28	16	2	0.84	0.420	無
					28	18	1	0.48	0.480	無
					30	15	1	0.44	0.440	無
					32	14	2	0.92	0.460	無
					32	15	1	0.50	0.500	無
					32	16	2	1.06	0.530	無
					32	18	3	1.83	0.610	無
					36	13	1	0.52	0.520	無
					36	14	1	0.56	0.560	無
					38	12	1	0.52	0.520	無
					38	16	1	0.72	0.720	無
					38	18	1	0.82	0.820	無
					40	15	1	0.73	0.730	無
					52	20	1	1.61	1.610	無
					58	22	1	2.16	2.160	無
				品質計			106	33.27		
				根曲木	18	10	2	0.24	0.120	無
					18	12	1	0.14	0.140	無
					20	12	1	0.17	0.170	無
					22	10	1	0.17	0.170	無
					24	14	1	0.28	0.280	無
					26	16	2	0.74	0.370	無
					30	14	1	0.41	0.410	無
					34	13	1	0.47	0.470	無
					38	12	1	0.52	0.520	無
				品質計			11	3.14		
			態様計		24	14	117	36.41		
		生被計					117	36.41		
	材種計						117	36.41		
- 樹種計 -							117	36.41		
- L 計 -							117	36.41		
- 合計 -							11,255	6,091.30		

\* 態様計の胸高直径、樹高は、平均胸高直径、平均樹高である。

# 立木3号物件 立木公売物件箇所位置図

(所在:伊都郡高野町 高野山国有林217い林小班)

縮尺1:20000



例	
針葉樹林	
広葉樹林	
針広混交林	
交歩合	
成天然林	
級	
層林	
山地災害防止タイプ	
水源涵養タイプ	
自然維持タイプ	
森林空間利用タイプ	
快適環境形成タイプ	
帯地	
地	
地	
有林	
行造林地	

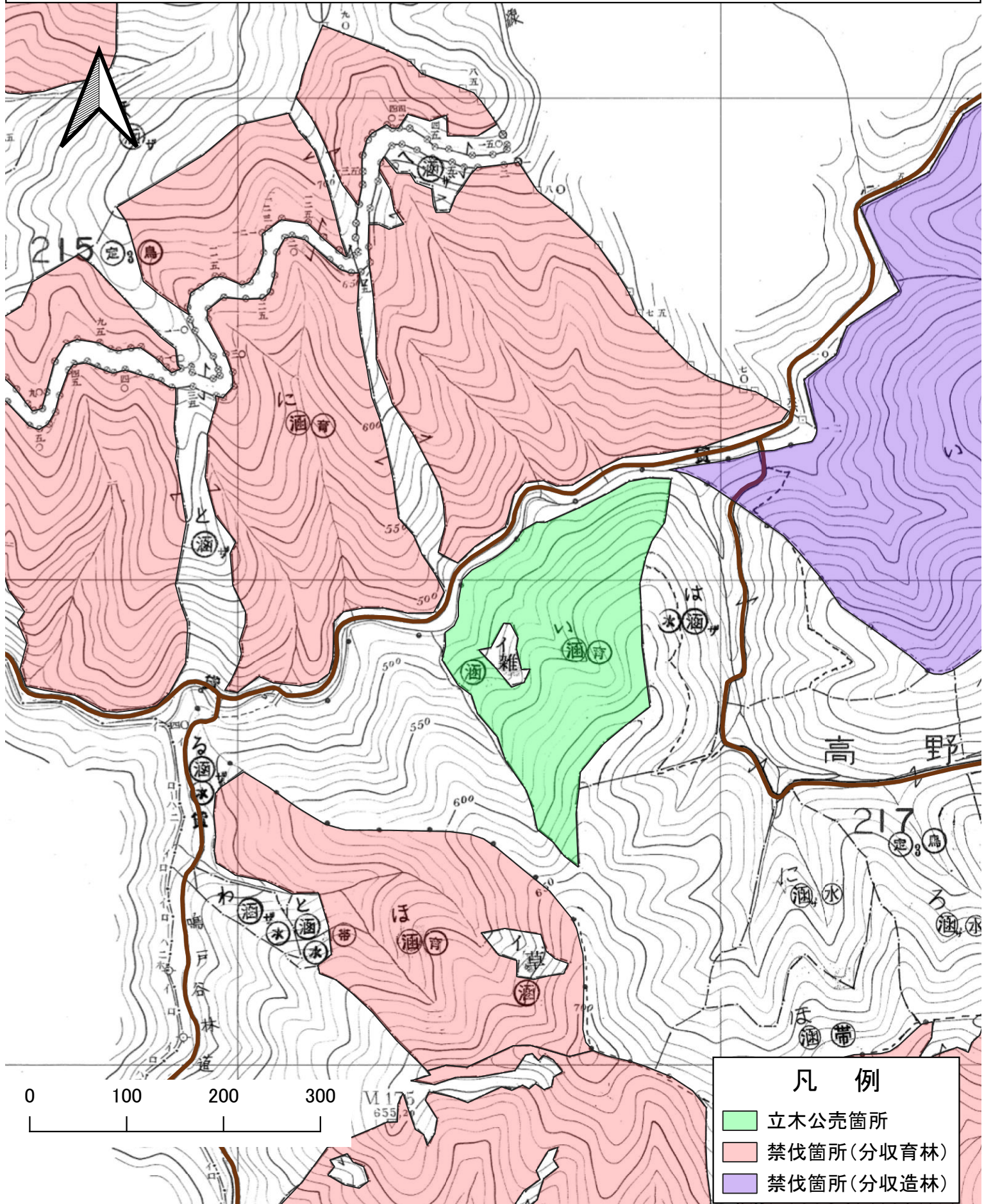
凡例	
<span style="color: green;">■</span>	立木公売箇所
<span style="color: pink;">■</span>	禁伐箇所(分収育林)
<span style="color: purple;">■</span>	禁伐箇所(分収造林)

林班	面積ha
1-205・207-212	2233.93
5-220・224-244	
aaa	0.00

# 立木3号物件 立木公売物件箇所位置図

(所在:伊都郡高野町 高野山国有林217い林小班)

縮尺1:5000



立木3号 林内写真  
(高野山国有林217い林小班)

スギ



ヒノキ



# 物件明細表

売払番号	国有林名	林小班	林齢	面積(ha)	樹種	品質	本数(本)	数量(m <sup>3</sup> )	備考
立木3号	高野山	217い	76	4.95	スギ	正常	1,600	1,440.89	皆伐
						根曲	472	210.57	
						低質	107	42.50	
					小計		2,179	1,693.96	
					ヒノキ	正常	1,304	737.02	
						根曲	375	144.51	
						低質	61	25.20	
					小計		1,740	906.73	
					モミ	正常	1	4.42	
						低質			
					小計		1	4.42	
					他L	正常			
						低質	67	25.74	
					小計		67	25.74	
小班計		3,987	2,630.85						
立木3号 合計				4.95	総計		3,987	2,630.85	

## 樹 材 種 別 一 覧 表

復命書番号 : 07 - 85  
林班 : 217森林事務所 : 高野森林事務所  
小班 : い国有林名 : 高野山  
伐区 :

樹 種 名	材 種 区 分	生 被 別	態 様 区 分	品 質 区 分	胸 高 直 径	樹 高	本 数	幹 材 積	平 均 単 木 材 積	控 除 有 無
スギ山陽	一般材	生立木		正常木	12	9	1	0.05	0.050	無
					14	11	3	0.27	0.090	無
					16	13	14	1.82	0.130	無
					18	15	31	5.89	0.190	無
					20	16	52	12.48	0.240	無
					22	17	76	22.80	0.300	無
					24	17	105	37.80	0.360	無
					26	17	105	43.05	0.410	無
					28	17	105	49.35	0.470	無
					30	17	116	61.48	0.530	無
					32	18	114	72.96	0.640	無
					34	18	105	74.55	0.710	無
					36	18	108	85.32	0.790	無
					38	18	105	91.35	0.870	無
					40	18	111	106.56	0.960	無
					42	18	95	98.80	1.040	無
					44	19	75	90.00	1.200	無
					46	20	61	83.57	1.370	無
					48	22	49	79.87	1.630	無
					50	24	53	101.23	1.910	無
					52	25	37	79.18	2.140	無
					54	25	19	43.51	2.290	無
					56	25	11	26.95	2.450	無
					58	25	7	18.27	2.610	無
					60	26	11	31.79	2.890	無
					62	27	8	25.44	3.180	無
					64	27	5	16.85	3.370	無
					66	28	3	11.10	3.700	無
					68	28	2	7.82	3.910	無
					70	28	6	24.72	4.120	無
					72	28	3	13.02	4.340	無
					80	30	2	11.26	5.630	無
					82	30	2	11.78	5.890	無
				品質計			1,600	1,440.89		
				根曲木	6	6	1	0.01	0.010	無

\* 態様計の胸高直径、樹高は、平均胸高直径、平均樹高である。

## 樹 材 種 別 一 覧 表

復命書番号 : 07 - 85  
林班 : 217森林事務所 : 高野森林事務所  
小班 : い国有林名 : 高野山  
伐区 :

樹 種 名	材 種 分	生 被 別	態 様 分	品 質 分	胸 高 直 径	樹 高	本 数	幹 材 積	平 均 木 材 積	控 除 有 無
スギ山陽	一般材	生立木		根曲木	8	7	2	0.04	0.020	無
					10	8	3	0.09	0.030	無
					12	9	6	0.30	0.050	無
					14	11	15	1.35	0.090	無
					16	13	28	3.64	0.130	無
					18	15	46	8.74	0.190	無
					20	16	57	13.68	0.240	無
					22	17	57	17.10	0.300	無
					24	17	49	17.64	0.360	無
					26	17	39	15.99	0.410	無
					28	17	36	16.92	0.470	無
					30	17	28	14.84	0.530	無
					32	18	21	13.44	0.640	無
					34	18	14	9.94	0.710	無
					36	18	14	11.06	0.790	無
					38	18	15	13.05	0.870	無
					40	18	12	11.52	0.960	無
					42	18	5	5.20	1.040	無
					44	19	7	8.40	1.200	無
					46	20	7	9.59	1.370	無
					48	22	6	9.78	1.630	無
					50	24	2	3.82	1.910	無
					52	25	1	2.14	2.140	無
					54	25	1	2.29	2.290	無
				品質計			472	210.57		
			態様計		34	18	2,072	1,651.46		
		生被計					2,072	1,651.46		
	材種計						2,072	1,651.46		
	低質材	生立木		低質	6	6	2	0.02	0.010	無
					8	7	4	0.08	0.020	無
					10	8	5	0.15	0.030	無
					12	9	7	0.35	0.050	無
					14	11	7	0.63	0.090	無
					16	13	6	0.78	0.130	無
					18	15	11	2.09	0.190	無

\* 態様計の胸高直径、樹高は、平均胸高直径、平均樹高である。

## 樹 材 種 別 一 覧 表

復命書番号 : 07 - 85  
林班 : 217森林事務所 : 高野森林事務所  
小班 : い国有林名 : 高野山  
伐区 :

樹 種 名	材 種 分	生 被 別	態 様 分	品 質 分	胸 高 直 径	樹 高	本 数	幹 材 積	平 均 単 木 材 積	控 除 有 無
スギ山陽	低質材	生立木		低質	20	16	10	2.40	0.240	無
					22	17	7	2.10	0.300	無
					24	17	6	2.16	0.360	無
					26	17	7	2.87	0.410	無
					28	17	4	1.88	0.470	無
					30	17	5	2.65	0.530	無
					32	18	5	3.20	0.640	無
					34	18	6	4.26	0.710	無
					36	18	4	3.16	0.790	無
					38	18	3	2.61	0.870	無
					40	18	1	0.96	0.960	無
					42	18	1	1.04	1.040	無
					44	19	1	1.20	1.200	無
					46	20	2	2.74	1.370	無
					48	22	2	3.26	1.630	無
					50	24	1	1.91	1.910	無
				品質計			107	42.50		
			態様計		24	15	107	42.50		
		生被計					107	42.50		
	材種計						107	42.50		
- 樹種計 -							2,179	1,693.96		
ヒノキ	一般材	生立木		正常木	8	7	2	0.04	0.020	無
					10	9	1	0.04	0.040	無
					12	11	1	0.07	0.070	無
					14	12	5	0.50	0.100	無
					16	13	13	1.82	0.140	無
					18	14	23	4.14	0.180	無
					20	15	56	13.44	0.240	無
					22	15	91	25.48	0.280	無
					24	16	118	42.48	0.360	無
					26	16	162	68.04	0.420	無
					28	16	167	80.16	0.480	無
					30	16	186	100.44	0.540	無
					32	16	134	81.74	0.610	無
					34	17	115	83.95	0.730	無

\* 態様計の胸高直径、樹高は、平均胸高直径、平均樹高である。

## 樹 材 種 別 一 覧 表

復命書番号： 07 - 85  
林班： 217森林事務所： 高野森林事務所  
小班： い国有林名： 高野山  
伐区：

樹種名	材種分	生被別	態様分	品質分	胸高直径	樹高	本数	幹材積	平均木材積	控除有無
ヒノキ	一般材	生立木		正常木	36	17	90	72.90	0.810	無
					38	17	48	42.72	0.890	無
					40	18	40	41.60	1.040	無
					42	19	20	24.20	1.210	無
					44	20	16	22.40	1.400	無
					46	22	6	10.08	1.680	無
					48	23	4	7.64	1.910	無
					50	23	3	6.18	2.060	無
					52	24	3	6.96	2.320	無
				品質計			1,304	737.02		
				根曲木	6	6	1	0.01	0.010	無
					8	7	1	0.02	0.020	無
					10	9	5	0.20	0.040	無
					12	11	3	0.21	0.070	無
					14	12	9	0.90	0.100	無
					16	13	17	2.38	0.140	無
					18	14	28	5.04	0.180	無
					20	15	50	12.00	0.240	無
					22	15	56	15.68	0.280	無
					24	16	57	20.52	0.360	無
					26	16	36	15.12	0.420	無
					28	16	34	16.32	0.480	無
					30	16	29	15.66	0.540	無
					32	16	17	10.37	0.610	無
					34	17	10	7.30	0.730	無
					36	17	8	6.48	0.810	無
					38	17	4	3.56	0.890	無
					40	18	4	4.16	1.040	無
					42	19	2	2.42	1.210	無
					44	20	2	2.80	1.400	無
					46	22	2	3.36	1.680	無
				品質計			375	144.51		
			態様計		28	16	1,679	881.53		
		生被計					1,679	881.53		
	材種計						1,679	881.53		

\* 態様計の胸高直径、樹高は、平均胸高直径、平均樹高である。

## 樹 材 種 別 一 覧 表

復命書番号 : 07 - 85  
林班 : 217森林事務所 : 高野森林事務所  
小班 : い国有林名 : 高野山  
伐区 :

樹種名	材種区分	生被別	態様区分	品質区分	胸高直径	樹高	本数	幹材積	平均木材積	控除有無
ヒノキ	低質材	生立木		低質	10	9	2	0.08	0.040	無
					12	11	2	0.14	0.070	無
					14	12	2	0.20	0.100	無
					16	13	6	0.84	0.140	無
					18	14	3	0.54	0.180	無
					20	15	6	1.44	0.240	無
					22	15	6	1.68	0.280	無
					24	16	6	2.16	0.360	無
					26	16	5	2.10	0.420	無
					28	16	4	1.92	0.480	無
					30	16	4	2.16	0.540	無
					32	16	5	3.05	0.610	無
					34	17	4	2.92	0.730	無
					36	17	2	1.62	0.810	無
					38	17	1	0.89	0.890	無
					40	18	1	1.04	1.040	無
					42	19	2	2.42	1.210	無
				品質計			61	25.20		
			態様計		24	15	61	25.20		
		生被計					61	25.20		
	材種計						61	25.20		
- 樹種計 -							1,740	906.73		
モミ	一般材	生立木		正常木	70	25	1	4.42	4.420	無
				品質計			1	4.42		
			態様計		70	25	1	4.42		
		生被計					1	4.42		
	材種計						1	4.42		
- 樹種計 -							1	4.42		
- N 計 -							3,920	2,605.11		
他L	低質材	生立木		低質	18	8	1	0.10	0.100	無
					18	10	1	0.12	0.120	無
					18	14	2	0.34	0.170	無
					18	16	1	0.19	0.190	無
					20	8	3	0.33	0.110	無
					20	10	3	0.42	0.140	無

\* 態様計の胸高直径、樹高は、平均胸高直径、平均樹高である。

## 樹 材 種 別 一 覧 表

復命書番号 : 07 - 85  
林班 : 217森林事務所 : 高野森林事務所  
小班 : い国有林名 : 高野山  
伐区 :

樹 種 名	材 種 分 区	生 被 別	態 様 分 区	品 質 分 区	胸 高 直 径	樹 高	本 数	幹 材 積	平 均 単 木 材 積	控 除 有 無
他 L	低質材	生立木		低質	20	14	2	0.40	0.200	無
					20	15	1	0.22	0.220	無
					20	16	1	0.23	0.230	無
					22	10	2	0.34	0.170	無
					22	12	1	0.20	0.200	無
					22	14	1	0.24	0.240	無
					22	15	1	0.26	0.260	無
					22	16	3	0.84	0.280	無
					24	12	6	1.38	0.230	無
					24	14	2	0.56	0.280	無
					24	16	1	0.32	0.320	無
					24	18	1	0.37	0.370	無
					26	12	2	0.54	0.270	無
					26	14	2	0.64	0.320	無
					26	15	2	0.68	0.340	無
					26	18	1	0.42	0.420	無
					28	14	2	0.72	0.360	無
					28	16	2	0.84	0.420	無
					28	18	1	0.48	0.480	無
					30	14	2	0.82	0.410	無
					30	16	2	0.96	0.480	無
					30	17	1	0.51	0.510	無
					30	18	1	0.54	0.540	無
					32	14	2	0.92	0.460	無
					32	16	2	1.06	0.530	無
					34	15	1	0.55	0.550	無
					34	16	1	0.59	0.590	無
					36	14	1	0.56	0.560	無
					36	16	1	0.65	0.650	無
					36	18	1	0.75	0.750	無
					38	16	2	1.44	0.720	無
					38	20	1	0.93	0.930	無
					42	18	2	1.96	0.980	無
					48	16	1	1.08	1.080	無
					48	18	1	1.24	1.240	無

\* 態様計の胸高直径、樹高は、平均胸高直径、平均樹高である。

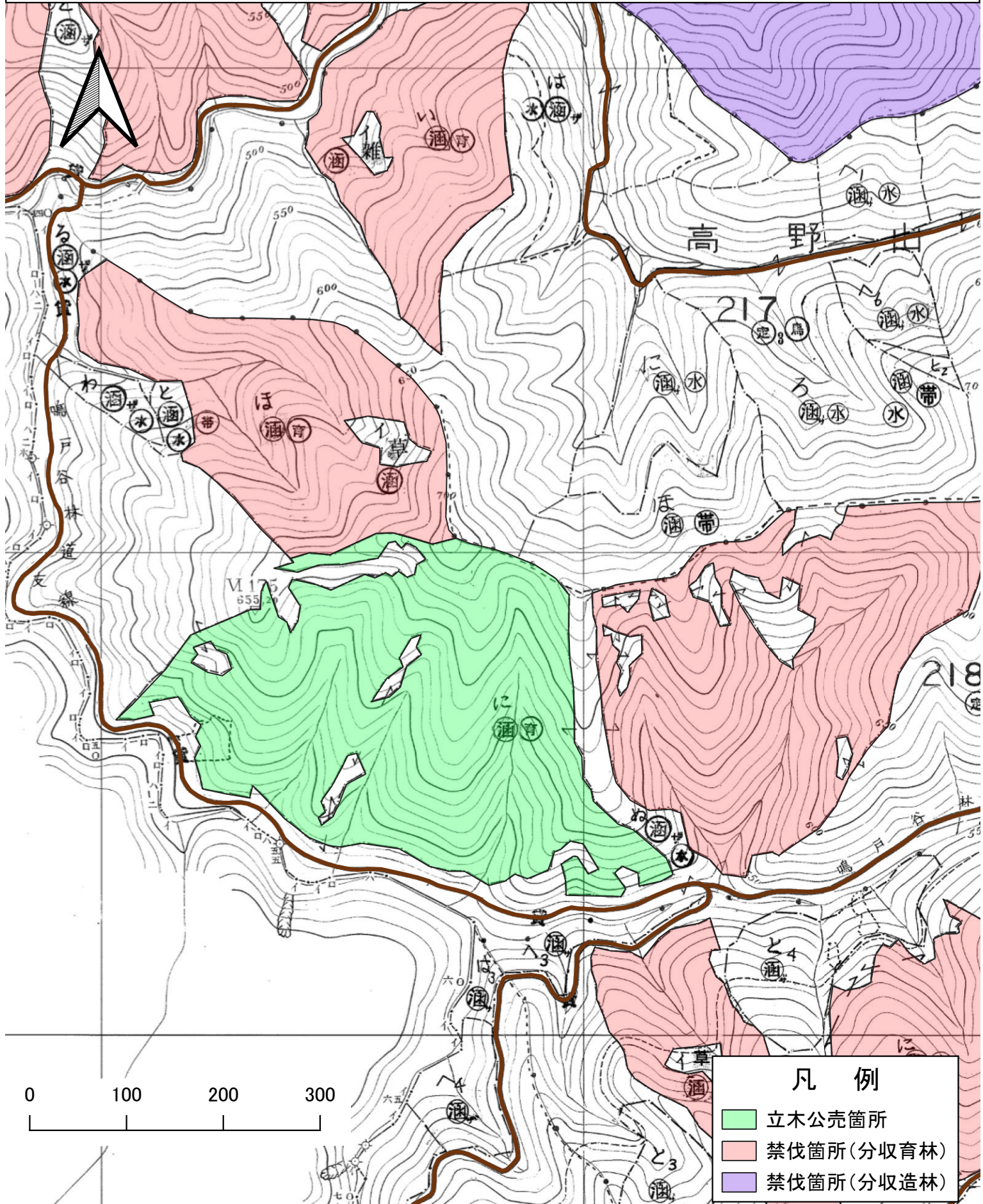




# 立木4号物件 立木公売物件箇所位置図

(所在:伊都郡高野町 高野山国有林218に林小班)

縮尺1:5000



立木4号 林内写真  
(高野山国有林218に林小班)

スギ



ヒノキ



## 物件明細表

売払番号	国有林名	林小班	林齢	面積 (ha)	樹種	品質	本数(本)	数量(m <sup>3</sup> )	備考		
立木4号	高野山	218に	69	11.52	スギ	正常	5,870	3,978.23	皆伐		
						根曲	310	158.73			
						低質	65	34.32			
						小計		6,245		4,171.28	
					ヒノキ	正常	6,038	2,048.08			
						根曲	431	119.39			
						低質	151	33.74			
						小計		6,620		2,201.21	
					アカマツ	正常	17	17.86			
						根曲					
						小計		17		17.86	
					モミ	正常	4	3.38			
						根曲					
						小計		4		3.38	
					ツガ	正常	2	0.64			
						根曲					
						小計		2		0.64	
					ナラ	正常					
						低質	14	3.08			
						小計		14		3.08	
他L	正常										
	低質	31	11.97								
	小計		31	11.97							
	小班計		12,933	6,409.42							
立木4号 合計				11.52	総計		12,933	6,409.42			

## 樹 材 種 別 一 覧 表

復命書番号： 07 - 37  
林班： 218森林事務所： 高野森林事務所  
小班： に国有林名： 高野山  
伐区：

樹種名	材種分	生被別	態様分	品質分	胸高直径	樹高	本数	幹材積	平均単木材積	控除有無
スギ山陽	一般材	生立木		正常木	8	10	2	0.06	0.030	無
					10	11	9	0.45	0.050	無
					12	13	28	2.24	0.080	無
					14	14	86	9.46	0.110	無
					16	14	203	28.42	0.140	無
					18	16	352	70.40	0.200	無
					20	17	490	122.50	0.250	無
					22	19	576	195.84	0.340	無
					24	20	624	262.08	0.420	無
					26	21	631	321.81	0.510	無
					28	23	585	374.40	0.640	無
					30	23	498	358.56	0.720	無
					32	24	403	342.55	0.850	無
					34	25	332	325.36	0.980	無
					36	25	273	297.57	1.090	無
					38	26	216	270.00	1.250	無
					40	27	160	228.80	1.430	無
					42	27	112	174.72	1.560	無
					44	27	81	137.70	1.700	無
					46	27	62	114.70	1.850	無
					48	27	45	89.55	1.990	無
					50	27	28	60.20	2.150	無
					52	27	20	46.20	2.310	無
					54	28	22	56.32	2.560	無
					56	28	20	54.80	2.740	無
					58	26	9	24.39	2.710	無
					60	26	2	5.78	2.890	無
					64	27	1	3.37	3.370	無
				品質計			5,870	3,978.23		
				根曲木	8	10	1	0.03	0.030	無
					10	11	3	0.15	0.050	無
					12	13	7	0.56	0.080	無
					14	14	14	1.54	0.110	無
					16	14	22	3.08	0.140	無
					18	16	29	5.80	0.200	無

\* 態様計の胸高直径、樹高は、平均胸高直径、平均樹高である。

## 樹 材 種 別 一 覧 表

復命書番号： 07 - 37  
林班： 218森林事務所： 高野森林事務所  
小班： に国有林名： 高野山  
伐区：

樹 種 名	材 種 分	生 被 別	態 様 分	品 質 分	胸 高 直 径	樹 高	本 数	幹 材 積	平 均 単 木 材 積	控 除 有 無
スギ山陽	一般材	生立木		根曲木	20	17	36	9.00	0.250	無
					22	19	35	11.90	0.340	無
					24	20	33	13.86	0.420	無
					26	21	28	14.28	0.510	無
					28	23	24	15.36	0.640	無
					30	23	21	15.12	0.720	無
					32	24	16	13.60	0.850	無
					34	25	12	11.76	0.980	無
					36	25	9	9.81	1.090	無
					38	26	6	7.50	1.250	無
					40	27	4	5.72	1.430	無
					42	27	2	3.12	1.560	無
					44	27	2	3.40	1.700	無
					46	27	2	3.70	1.850	無
					48	27	1	1.99	1.990	無
					50	27	1	2.15	2.150	無
					54	28	1	2.56	2.560	無
					56	28	1	2.74	2.740	無
				品質計			310	158.73		
			態様計		28	21	6,180	4,136.96		
		生被計					6,180	4,136.96		
	材種計						6,180	4,136.96		
	低質材	生立木		低質	8	10	1	0.03	0.030	無
					10	11	5	0.25	0.050	無
					12	13	6	0.48	0.080	無
					14	14	5	0.55	0.110	無
					16	14	5	0.70	0.140	無
					18	16	6	1.20	0.200	無
					20	17	5	1.25	0.250	無
					22	19	5	1.70	0.340	無
					24	20	5	2.10	0.420	無
					26	21	4	2.04	0.510	無
					28	23	3	1.92	0.640	無
					30	23	3	2.16	0.720	無
					32	24	2	1.70	0.850	無

\* 態様計の胸高直径、樹高は、平均胸高直径、平均樹高である。

## 樹 材 種 別 一 覧 表

復命書番号 : 07 - 37  
林班 : 218森林事務所 : 高野森林事務所  
小班 : に国有林名 : 高野山  
伐区 :

樹 種 名	材 種 分	生 被 別	態 様 分	品 質 分	胸 高 直 径	樹 高	本 数	幹 材 積	平 均 単 木 材 積	控 除 有 無
スギ山陽	低質材	生立木		低質	34	25	1	0.98	0.980	無
					36	25	1	1.09	1.090	無
					40	27	2	2.86	1.430	無
					42	27	1	1.56	1.560	無
					48	27	1	1.99	1.990	無
					50	27	1	2.15	2.150	無
					52	27	1	2.31	2.310	無
					54	28	1	2.56	2.560	無
					56	28	1	2.74	2.740	無
				品質計			65	34.32		
			態様計		24	18	65	34.32		
		生被計					65	34.32		
	材種計						65	34.32		
- 樹種計 -							6,245	4,171.28		
ヒノキ	一般材	生立木		正常木	8	10	5	0.15	0.030	無
					10	11	20	1.00	0.050	無
					12	12	83	5.81	0.070	無
					14	13	237	26.07	0.110	無
					16	14	495	74.25	0.150	無
					18	14	761	136.98	0.180	無
					20	15	937	224.88	0.240	無
					22	16	950	294.50	0.310	無
					24	16	804	289.44	0.360	無
					26	17	630	277.20	0.440	無
					28	17	452	230.52	0.510	無
					30	18	288	178.56	0.620	無
					32	18	176	121.44	0.690	無
					34	19	101	82.82	0.820	無
					36	19	50	45.50	0.910	無
					38	20	25	26.75	1.070	無
					40	21	13	16.12	1.240	無
					42	21	5	6.75	1.350	無
					44	21	3	4.41	1.470	無
					46	21	2	3.20	1.600	無
					48	21	1	1.73	1.730	無

\* 態様計の胸高直径、樹高は、平均胸高直径、平均樹高である。

## 樹 材 種 別 一 覧 表

復命書番号： 07 - 37  
林班： 218森林事務所： 高野森林事務所  
小班： に国有林名： 高野山  
伐区：

樹 種 名	材 種 分	生 被 別	態 様 分	品 質 分	胸 高 直 径	樹 高	本 数	幹 材 積	平 均 木 材 積	控 除 有 無
ヒノキ	一般材	生立木		品質計			6,038	2,048.08		
ヒノキ	一般材	生立木		根曲木	8	10	1	0.03	0.030	無
					10	11	6	0.30	0.050	無
					12	12	20	1.40	0.070	無
					14	13	38	4.18	0.110	無
					16	14	54	8.10	0.150	無
					18	14	64	11.52	0.180	無
					20	15	71	17.04	0.240	無
					22	16	64	19.84	0.310	無
					24	16	41	14.76	0.360	無
					26	17	23	10.12	0.440	無
					28	17	16	8.16	0.510	無
					30	18	14	8.68	0.620	無
					32	18	9	6.21	0.690	無
					34	19	6	4.92	0.820	無
					36	19	2	1.82	0.910	無
					38	20	1	1.07	1.070	無
					40	21	1	1.24	1.240	無
				品質計			431	119.39		
			態様計		22	16	6,469	2,167.47		
		生被計					6,469	2,167.47		
	材種計						6,469	2,167.47		
	低質材	生立木		低質	8	10	5	0.15	0.030	無
					10	11	14	0.70	0.050	無
					12	12	16	1.12	0.070	無
					14	13	17	1.87	0.110	無
					16	14	19	2.85	0.150	無
					18	14	21	3.78	0.180	無
					20	15	17	4.08	0.240	無
					22	16	10	3.10	0.310	無
					24	16	8	2.88	0.360	無
					26	17	9	3.96	0.440	無
					28	17	6	3.06	0.510	無
					30	18	4	2.48	0.620	無
					32	18	3	2.07	0.690	無

\* 態様計の胸高直径、樹高は、平均胸高直径、平均樹高である。

## 樹 材 種 別 一 覧 表

復命書番号 : 07 - 37  
林班 : 218森林事務所 : 高野森林事務所  
小班 : に国有林名 : 高野山  
伐区 :

樹種名	材種分	生被別	態様分	品質分	胸高直径	樹高	本数	幹材積	平均木材積	控除有無
ヒノキ	低質材	生立木		低質	34	19	2	1.64	0.820	無
				品質計			151	33.74		
			態様計		18	14	151	33.74		
		生被計					151	33.74		
	材種計						151	33.74		
- 樹種計 -							6,620	2,201.21		
アカマツ山陽	一般材	生立木		正常木	24	14	1	0.29	0.290	無
					28	12	1	0.33	0.330	無
					28	16	1	0.43	0.430	無
					32	22	1	0.75	0.750	無
					34	12	1	0.47	0.470	無
					38	14	1	0.67	0.670	無
					42	15	1	0.87	0.870	無
					44	20	1	1.26	1.260	無
					44	25	1	1.57	1.570	無
					46	14	1	0.96	0.960	無
					46	15	1	1.03	1.030	無
					46	16	1	1.10	1.100	無
					48	14	1	1.05	1.050	無
					50	22	2	3.54	1.770	無
					52	20	1	1.74	1.740	無
					56	18	1	1.80	1.800	無
				品質計			17	17.86		
			態様計		42	17	17	17.86		
		生被計					17	17.86		
	材種計						17	17.86		
- 樹種計 -							17	17.86		
モミ	一般材	生立木		正常木	18	10	1	0.14	0.140	無
					20	10	1	0.17	0.170	無
					32	16	1	0.66	0.660	無
					60	18	1	2.41	2.410	無
				品質計			4	3.38		
			態様計		36	14	4	3.38		
		生被計					4	3.38		
	材種計						4	3.38		

\* 態様計の胸高直径、樹高は、平均胸高直径、平均樹高である。

## 樹 材 種 別 一 覧 表

復命書番号 : 07 - 37  
林班 : 218森林事務所 : 高野森林事務所  
小班 : に国有林名 : 高野山  
伐区 :

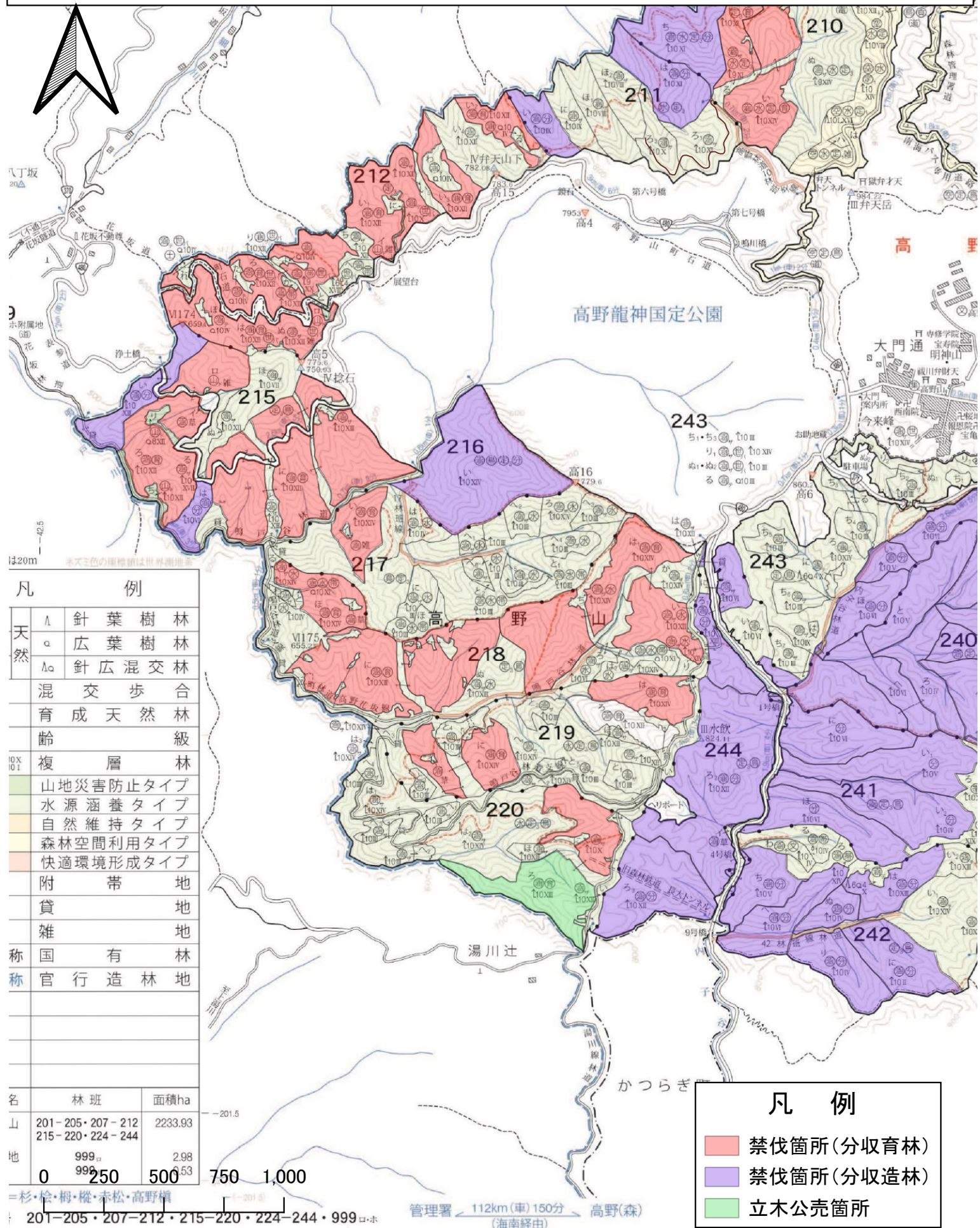
樹 種 名	材 種 分	生 被 別	態 様 分 区 分	品 質 分 区 分	胸 高 直 径	樹 高	本 数	幹 材 積	平 均 木 材 積	控 除 有 無
- 樹種計 -							4	3.38		
ツガ	一般材	生立木		正常木	22	10	1	0.19	0.190	無
					32	12	1	0.45	0.450	無
				品質計			2	0.64		
			態様計		26	11	2	0.64		
		生被計					2	0.64		
	材種計						2	0.64		
- 樹種計 -							2	0.64		
- N 計 -							12,888	6,394.37		
ナラ	低質材	生立木		低質	16	10	1	0.10	0.100	無
					16	11	1	0.11	0.110	無
					18	11	1	0.13	0.130	無
					18	13	1	0.16	0.160	無
					18	15	1	0.18	0.180	無
					20	13	1	0.19	0.190	無
					20	14	1	0.20	0.200	無
					22	12	2	0.40	0.200	無
					22	14	2	0.48	0.240	無
					22	17	1	0.30	0.300	無
					24	15	1	0.30	0.300	無
					32	16	1	0.53	0.530	無
				品質計			14	3.08		
			態様計		20	13	14	3.08		
		生被計					14	3.08		
	材種計						14	3.08		
- 樹種計 -							14	3.08		
他L	低質材	生立木		低質	18	10	1	0.12	0.120	無
					18	15	1	0.18	0.180	無
					20	10	1	0.14	0.140	無
					20	11	1	0.16	0.160	無
					20	15	1	0.22	0.220	無
					20	16	1	0.23	0.230	無
					22	12	1	0.20	0.200	無
					22	13	1	0.22	0.220	無
					22	14	1	0.24	0.240	無

\* 態様計の胸高直径、樹高は、平均胸高直径、平均樹高である。



# 立木5号物件 立木公売物件位置図

所在:伊都郡高野町 高野山国有林 220号林小班  
縮尺1:20,000



凡 例	
天然	針葉樹林
	広葉樹林
	針広混交林
混交歩合	
育成天然林	
年齢	級
複層林	
山地災害防止タイプ	
水源涵養タイプ	
自然維持タイプ	
森林空間利用タイプ	
快適環境形成タイプ	
附帯地	
貸地	
雑地	
国有林	
官行造林地	

名	林班	面積ha
山地	201-205・207-212 215-220・224-244	2233.93
	999	2.98
地	0	999
	250	500

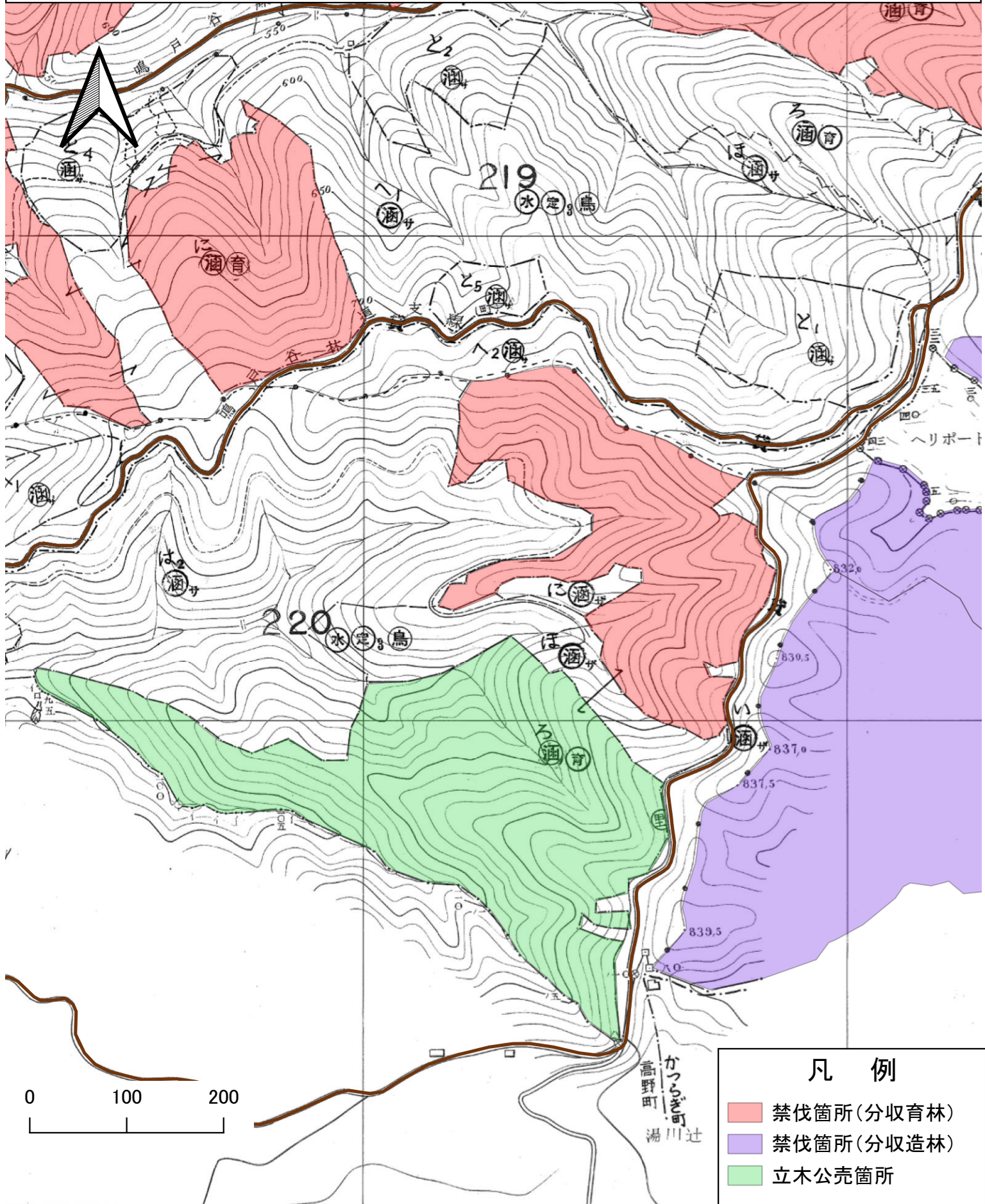
凡 例	
<span style="color: red;">■</span>	禁伐箇所(分収育林)
<span style="color: purple;">■</span>	禁伐箇所(分収造林)
<span style="color: green;">■</span>	立木公売箇所

=杉・桧・桐・樺・赤松・高野槇  
201-205・207-212・215-220・224-244・999口・ホ  
管理署 ← 112km(車)150分 → 高野(森)  
(海商経由)

# 立木5号物件 立木公売物件箇所位置図

(所在:伊都郡高野町 高野山国有林220㉔林小班)

縮尺1:5000



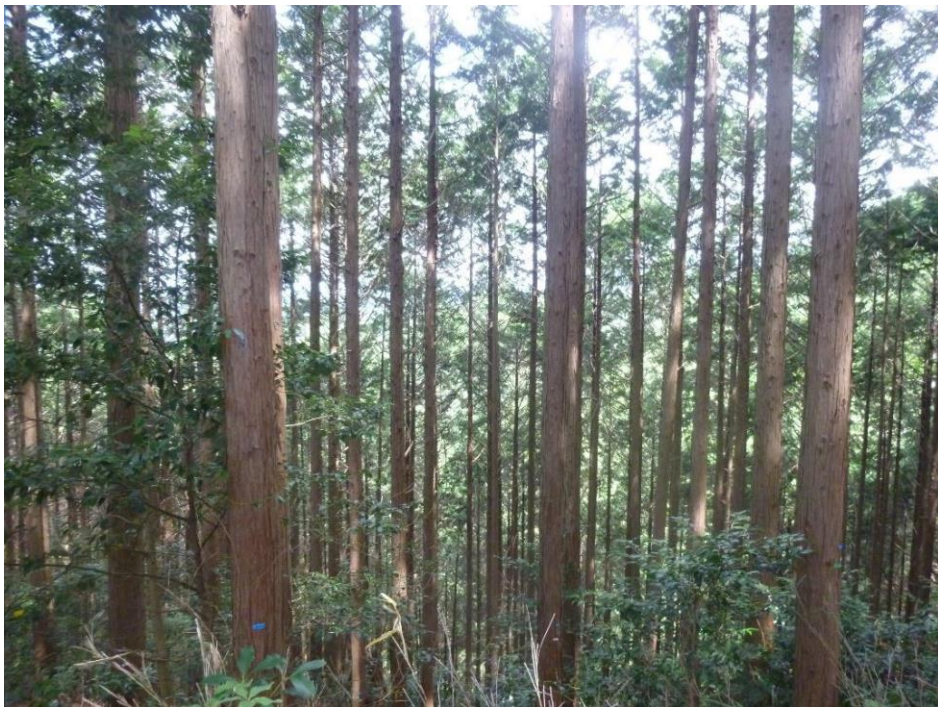
凡 例	
<span style="display:inline-block; width:15px; height:15px; background-color: #f08080; border: 1px solid black;"></span>	禁伐箇所(分収育林)
<span style="display:inline-block; width:15px; height:15px; background-color: #9370db; border: 1px solid black;"></span>	禁伐箇所(分収造林)
<span style="display:inline-block; width:15px; height:15px; background-color: #90ee90; border: 1px solid black;"></span>	立木公売箇所

立木5号 林内写真  
(高野山国有林220ろ林小班)

スギ



ヒノキ



# 物件明細表

売払番号	国有林名	林小班	林齢	面積(ha)	樹種	品質	本数(本)	数量(m <sup>3</sup> )	備考
立木5号	高野山	220ろ	68	9.60	スギ	正常	5,923	3,880.64	皆伐
						根曲	632	186.72	
						低質	142	95.70	
					小計		6,697	4,163.06	
					ヒノキ	正常	3,216	1,188.85	
						根曲	586	152.76	
						低質	188	57.39	
					小計		3,990	1,399.00	
					アカマツ	正常	1	0.30	
						根曲			
					小計		1	0.30	
					モミ	正常	1	1.50	
						低質			
					小計		1	1.50	
					ツガ	根曲	3	1.77	
						低質			
					小計		3	1.77	
					サクラ	正常			
						低質	16	5.85	
					小計		16	5.85	
他L	正常	2	1.45						
	低質	61	18.03						
小計		63	19.48						
合計									
立木5号 合計				9.60	総計		10,771	5,590.96	

## 樹 材 種 別 一 覧 表

復命書番号： 07 - 75  
林班： 220森林事務所： 高野森林事務所  
小班： る国有林名： 高野山  
伐区：

樹 種 名	材 種 区 分	生 被 別	態 様 区 分	品 質 区 分	胸 高 直 径	樹 高	本 数	幹 材 積	平 均 単 木 材 積	控 除 有 無
スギ山陽	一般材	生立木		正常木	6	7	7	0.07	0.010	無
					8	7	11	0.22	0.020	無
					10	9	35	1.40	0.040	無
					12	11	46	2.76	0.060	無
					14	13	81	8.10	0.100	無
					16	14	164	22.96	0.140	無
					18	16	283	56.60	0.200	無
					20	17	460	115.00	0.250	無
					22	18	513	164.16	0.320	無
					24	18	526	199.88	0.380	無
					26	19	604	277.84	0.460	無
					28	20	553	304.15	0.550	無
					30	20	524	330.12	0.630	無
					32	21	443	327.82	0.740	無
					34	21	375	311.25	0.830	無
					36	22	317	304.32	0.960	無
					38	22	263	278.78	1.060	無
					40	24	210	266.70	1.270	無
					42	25	163	236.35	1.450	無
					44	25	111	175.38	1.580	無
					46	25	66	112.86	1.710	無
					48	26	59	113.28	1.920	無
					50	26	37	76.59	2.070	無
					52	26	16	35.52	2.220	無
					54	26	9	21.42	2.380	無
					56	26	12	30.60	2.550	無
					58	26	7	18.97	2.710	無
					60	26	14	40.46	2.890	無
					62	27	5	15.90	3.180	無
					64	27	3	10.11	3.370	無
					66	27	1	3.57	3.570	無
					68	25	1	3.49	3.490	無
					70	20	1	2.95	2.950	無
					70	26	1	3.83	3.830	無
					70	28	1	4.12	4.120	無

\* 態様計の胸高直径、樹高は、平均胸高直径、平均樹高である。

## 樹 材 種 別 一 覧 表

復命書番号 : 07 - 75  
林班 : 220森林事務所 : 高野森林事務所  
小班 : ろ国有林名 : 高野山  
伐区 :

樹 種 名	材 種 区 分	生 被 別	態 様 区 分	品 質 区 分	胸 高 直 径	樹 高	本 数	幹 材 積	平 均 単 木 材 積	控 除 有 無
スギ山陽	一般材	生立木		正常木	72	20	1	3.11	3.110	無
				品質計			5,923	3,880.64		
				根曲木	6	7	6	0.06	0.010	無
					8	7	10	0.20	0.020	無
					10	9	16	0.64	0.040	無
					12	11	35	2.10	0.060	無
					14	13	67	6.70	0.100	無
					16	14	80	11.20	0.140	無
					18	16	110	22.00	0.200	無
					20	17	82	20.50	0.250	無
					22	18	64	20.48	0.320	無
					24	18	45	17.10	0.380	無
					26	19	36	16.56	0.460	無
					28	20	19	10.45	0.550	無
					30	20	13	8.19	0.630	無
					32	21	18	13.32	0.740	無
					34	21	8	6.64	0.830	無
					36	22	6	5.76	0.960	無
					38	22	4	4.24	1.060	無
					40	24	1	1.27	1.270	無
					42	25	6	8.70	1.450	無
					44	25	5	7.90	1.580	無
					58	26	1	2.71	2.710	無
				品質計			632	186.72		
			態様計		28	19	6,555	4,067.36		
		生被計					6,555	4,067.36		
	材種計						6,555	4,067.36		
	低質材	生立木		低質	6	7	3	0.03	0.010	無
					8	7	5	0.10	0.020	無
					10	9	6	0.24	0.040	無
					12	11	4	0.24	0.060	無
					14	13	12	1.20	0.100	無
					16	14	7	0.98	0.140	無
					18	16	10	2.00	0.200	無
					20	17	8	2.00	0.250	無

\* 態様計の胸高直径、樹高は、平均胸高直径、平均樹高である。

## 樹 材 種 別 一 覧 表

復命書番号 : 07 - 75  
林班 : 220森林事務所 : 高野森林事務所  
小班 : ろ国有林名 : 高野山  
伐区 :

樹種名	材種分	生被別	態様分	品質分	胸高直径	樹高	本数	幹材積	平均木材積	控除有無
スギ山陽	低質材	生立木		低質	22	18	9	2.88	0.320	無
					24	18	4	1.52	0.380	無
					26	19	7	3.22	0.460	無
					28	20	9	4.95	0.550	無
					30	20	9	5.67	0.630	無
					32	21	7	5.18	0.740	無
					34	21	4	3.32	0.830	無
					36	22	8	7.68	0.960	無
					38	22	5	5.30	1.060	無
					40	24	4	5.08	1.270	無
					42	25	4	5.80	1.450	無
					44	25	2	3.16	1.580	無
					46	25	2	3.42	1.710	無
					48	26	3	5.76	1.920	無
					52	26	2	4.44	2.220	無
					54	26	2	4.76	2.380	無
					56	26	4	10.20	2.550	無
					60	26	1	2.89	2.890	無
					70	25	1	3.68	3.680	無
				品質計			142	95.70		
			態様計		30	18	142	95.70		
		生被計					142	95.70		
	材種計						142	95.70		
- 樹種計 -							6,697	4,163.06		
ヒノキ	一般材	生立木		正常木	6	7	1	0.01	0.010	無
					8	7	6	0.12	0.020	無
					10	8	17	0.51	0.030	無
					12	10	35	2.10	0.060	無
					14	12	91	9.10	0.100	無
					16	13	187	26.18	0.140	無
					18	14	297	53.46	0.180	無
					20	15	418	100.32	0.240	無
					22	15	464	129.92	0.280	無
					24	16	455	163.80	0.360	無
					26	16	397	166.74	0.420	無

\* 態様計の胸高直径、樹高は、平均胸高直径、平均樹高である。

## 樹 材 種 別 一 覧 表

復命書番号 : 07 - 75  
林班 : 220森林事務所 : 高野森林事務所  
小班 : る国有林名 : 高野山  
伐区 :

樹 種 名	材 種 分	生 被 別	態 様 分	品 質 分	胸 高 直 径	樹 高	本 数	幹 材 積	平 均 単 木 材 積	控 除 有 無
ヒノキ	一般材	生立木		正常木	28	17	305	155.55	0.510	無
					30	17	228	132.24	0.580	無
					32	17	138	89.70	0.650	無
					34	17	68	49.64	0.730	無
					36	18	52	44.72	0.860	無
					38	19	27	27.27	1.010	無
					40	19	14	15.54	1.110	無
					42	19	8	9.68	1.210	無
					44	19	4	5.28	1.320	無
					46	19	2	2.86	1.430	無
					54	19	1	1.92	1.920	無
					58	19	1	2.19	2.190	無
				品質計			3,216	1,188.85		
				根曲木	8	7	7	0.14	0.020	無
					10	8	2	0.06	0.030	無
					12	10	39	2.34	0.060	無
					14	12	63	6.30	0.100	無
					16	13	76	10.64	0.140	無
					18	14	96	17.28	0.180	無
					20	15	88	21.12	0.240	無
					22	15	58	16.24	0.280	無
					24	16	50	18.00	0.360	無
					26	16	31	13.02	0.420	無
					28	17	35	17.85	0.510	無
					30	17	16	9.28	0.580	無
					32	17	10	6.50	0.650	無
					34	17	4	2.92	0.730	無
					36	18	3	2.58	0.860	無
					38	19	6	6.06	1.010	無
					40	19	1	1.11	1.110	無
					44	19	1	1.32	1.320	無
				品質計			586	152.76		
			態様計		22	15	3,802	1,341.61		
		生被計					3,802	1,341.61		
	材種計						3,802	1,341.61		

\* 態様計の胸高直径、樹高は、平均胸高直径、平均樹高である。

樹 材 種 別 一 覧 表

復命書番号 : 07 - 75  
林班 : 220

森林事務所 : 高野森林事務所  
小班 : ろ

国有林名 : 高野山  
伐区 :

樹 種 名	材 種 分	生 被 別	態 様 分	品 質 分	胸 高 直 径	樹 高	本 数	幹 材 積	平 均 木 材 積	控 除 有 無
ヒノキ	低質材	生立木		低質	6	7	2	0.02	0.010	無
					8	7	4	0.08	0.020	無
					10	8	6	0.18	0.030	無
					12	10	11	0.66	0.060	無
					14	12	19	1.90	0.100	無
					16	13	15	2.10	0.140	無
					18	14	18	3.24	0.180	無
					20	15	17	4.08	0.240	無
					22	15	20	5.60	0.280	無
					24	16	22	7.92	0.360	無
					26	16	17	7.14	0.420	無
					28	17	11	5.61	0.510	無
					30	17	11	6.38	0.580	無
					32	17	4	2.60	0.650	無
					34	17	5	3.65	0.730	無
					36	18	3	2.58	0.860	無
					40	19	2	2.22	1.110	無
					46	19	1	1.43	1.430	無
				品質計			188	57.39		
			態様計		22	14	188	57.39		
		生被計					188	57.39		
	材種計						188	57.39		
- 樹種計 -							3,990	1,399.00		
アカマツ山陽	一般材	生立木		正常木	28	11	1	0.30	0.300	無
				品質計			1	0.30		
			態様計		28	11	1	0.30		
		生被計					1	0.30		
	材種計						1	0.30		
- 樹種計 -							1	0.30		
モミ	一般材	生立木		正常木	48	17	1	1.50	1.500	無
				品質計			1	1.50		
			態様計		48	17	1	1.50		
		生被計					1	1.50		
	材種計						1	1.50		
- 樹種計 -							1	1.50		

\* 態様計の胸高直径、樹高は、平均胸高直径、平均樹高である。

## 樹 材 種 別 一 覧 表

復命書番号 : 07 - 75  
林班 : 220森林事務所 : 高野森林事務所  
小班 : る国有林名 : 高野山  
伐区 :

樹 種 名	材 種 区 分	生 被 別	態 様 区 分	品 質 区 分	胸 高 直 径	樹 高	本 数	幹 材 積	平 均 単 木 材 積	控 除 有 無
ツガ	一般材	生立木		根曲木	22	12	1	0.22	0.220	無
					36	15	1	0.68	0.680	無
					40	16	1	0.87	0.870	無
				品質計			3	1.77		
			態様計		32	14	3	1.77		
		生被計					3	1.77		
	材種計						3	1.77		
- 樹種計 -							3	1.77		
- N 計 -							10,692	5,565.63		
サクラ	低質材	生立木		低質	24	9	1	0.17	0.170	無
					26	11	2	0.48	0.240	無
					26	13	1	0.29	0.290	無
					28	10	2	0.50	0.250	無
					28	11	1	0.28	0.280	無
					30	10	1	0.28	0.280	無
					30	11	2	0.62	0.310	無
					34	13	1	0.47	0.470	無
					36	12	1	0.47	0.470	無
					36	13	2	1.04	0.520	無
					40	12	1	0.57	0.570	無
					42	13	1	0.68	0.680	無
				品質計			16	5.85		
			態様計		30	11	16	5.85		
		生被計					16	5.85		
	材種計						16	5.85		
- 樹種計 -							16	5.85		
他L	一般材	生立木		正常木	26	13	1	0.29	0.290	無
					50	16	1	1.16	1.160	無
				品質計			2	1.45		
			態様計		38	15	2	1.45		
		生被計					2	1.45		
	材種計						2	1.45		
	低質材	生立木		低質	20	9	1	0.13	0.130	無
					20	10	1	0.14	0.140	無
					22	10	3	0.51	0.170	無

\* 態様計の胸高直径、樹高は、平均胸高直径、平均樹高である。

## 樹 材 種 別 一 覧 表

復命書番号 : 07 - 75  
林班 : 220森林事務所 : 高野森林事務所  
小班 : る国有林名 : 高野山  
伐区 :

樹種名	材種分	生被別	態様分	品質分	胸高直径	樹高	本数	幹材積	平均木材積	控除有無
他L	低質材	生立木		低質	22	12	3	0.60	0.200	無
					24	9	4	0.68	0.170	無
					24	10	3	0.57	0.190	無
					24	11	3	0.63	0.210	無
					24	12	1	0.23	0.230	無
					24	14	2	0.56	0.280	無
					26	8	1	0.17	0.170	無
					26	9	2	0.38	0.190	無
					26	10	2	0.44	0.220	無
					26	11	3	0.72	0.240	無
					26	12	3	0.81	0.270	無
					26	13	1	0.29	0.290	無
					28	9	2	0.44	0.220	無
					28	12	4	1.20	0.300	無
					28	13	2	0.66	0.330	無
					28	14	1	0.36	0.360	無
					28	16	1	0.42	0.420	無
					30	9	3	0.75	0.250	無
					30	11	1	0.31	0.310	無
					30	12	1	0.34	0.340	無
					30	13	1	0.38	0.380	無
					30	15	2	0.88	0.440	無
					30	30	1	0.97	0.970	無
					32	11	1	0.35	0.350	無
					32	12	3	1.14	0.380	無
					32	13	1	0.42	0.420	無
					36	14	1	0.56	0.560	無
					38	12	1	0.52	0.520	無
					40	15	1	0.73	0.730	無
					42	14	1	0.74	0.740	無
				品質計			61	18.03		
			態様計		26	12	61	18.03		
		生被計					61	18.03		
	材種計						61	18.03		
- 樹種計 -							63	19.48		

\* 態様計の胸高直径、樹高は、平均胸高直径、平均樹高である。

