

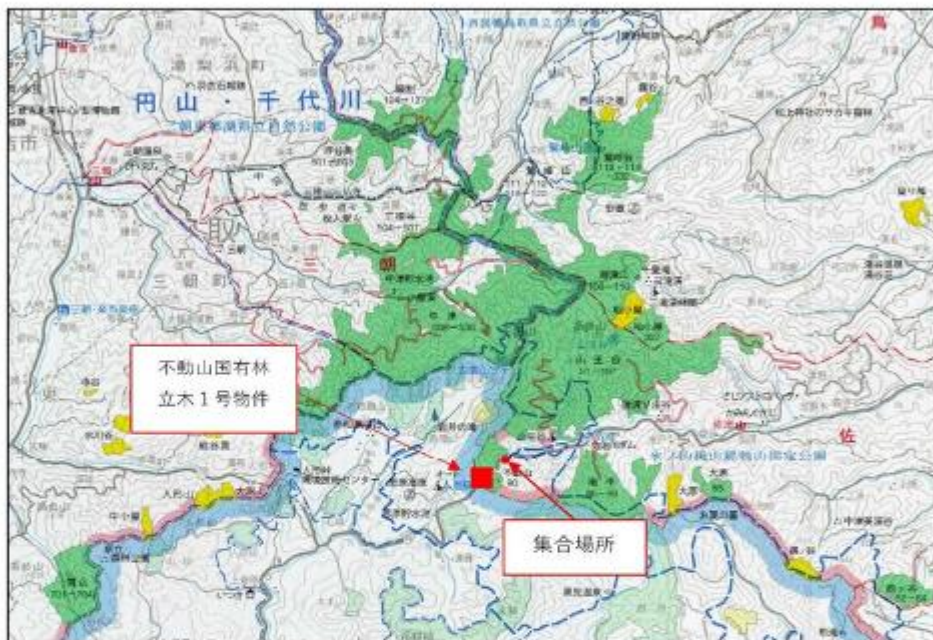


1:200,000

立木1号物件

公売物件箇所位置図

所在： 鳥取県鳥取市佐治町 不動山国有林90ぬ、わ林小班



立木1号物件

現地案内集合場所及び案内者

鳥取県鳥取市佐治町 不動山国有林90ぬ、わ林小班

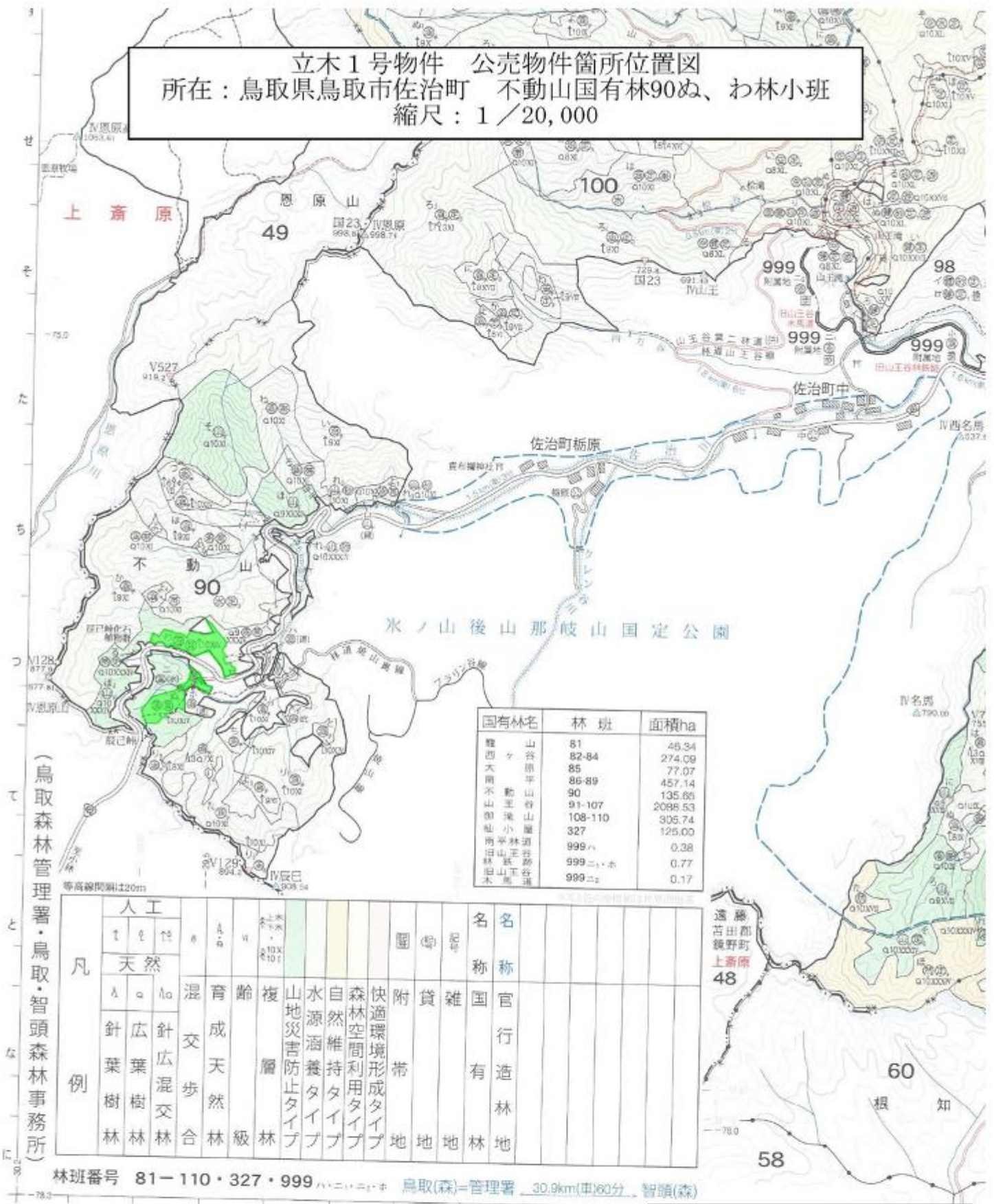
日時：令和8年5月12日（火）午前10時（雨天決行）

集合場所：新原駐車場（鳥取県鳥取市佐治町新原）

連絡先：鳥取森林事務所 0857-22-6395

案内者：鳥取森林事務所 首席森林官 川村 直樹

立木1号物件 公売物件箇所位置図
 所在：鳥取県鳥取市佐治町 不動山国有林90ぬ、わ林小班
 縮尺：1/20,000



国有林名	林 班	面積ha
西 山	81	46.34
西 ヶ	82-84	274.09
大 原	85	77.07
大 平	86-89	457.14
不 動	90	135.66
不 動	91-107	2086.53
御 嶽	108-110	305.74
御 嶽	327	125.00
明 平	999ハ	0.38
旧 山	999ニ・ホ	0.77
旧 山	999ニロ	0.17

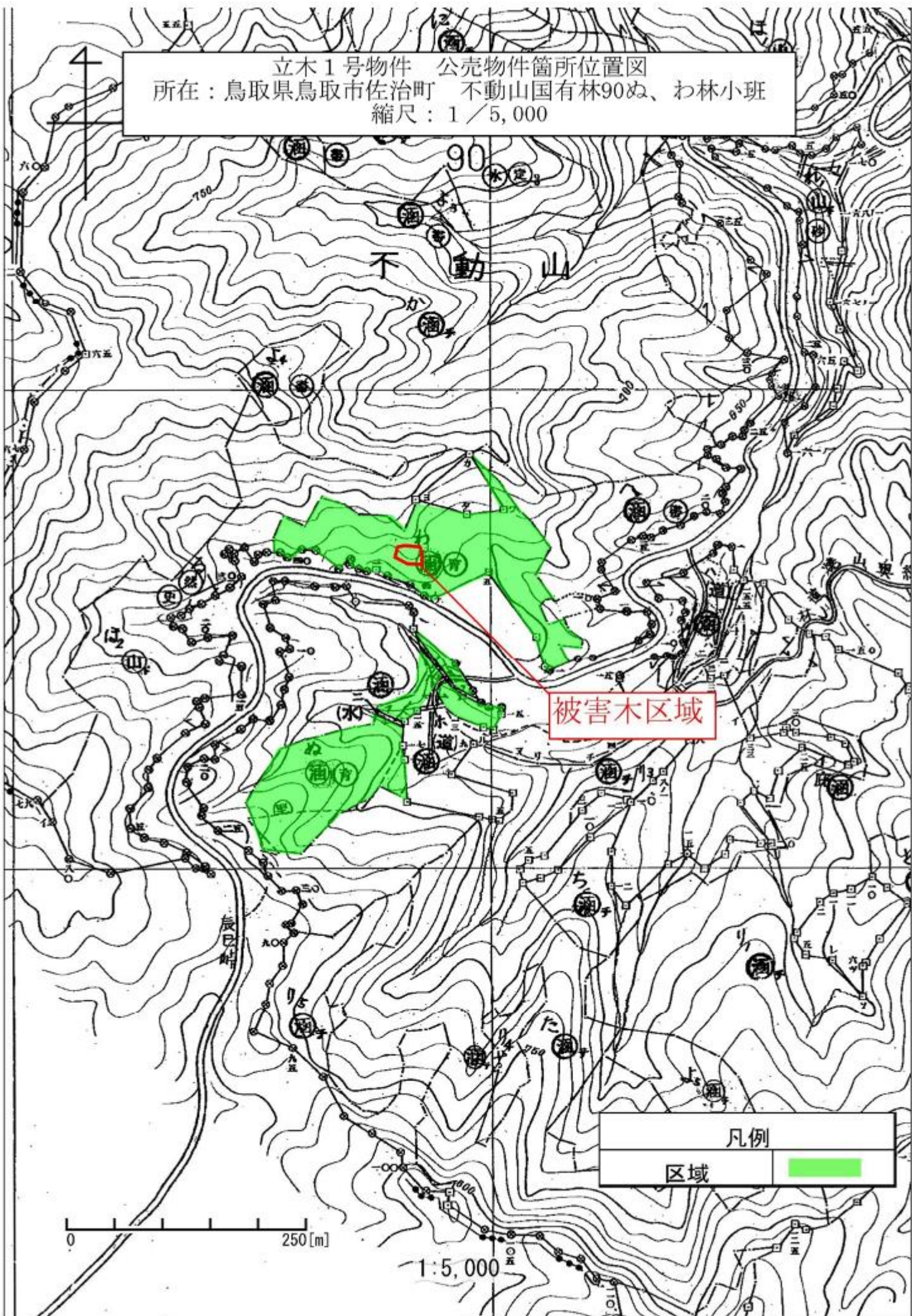
(鳥取森林管理署・鳥取・智頭森林事務所)

凡 例	人工		混 交	成 天	育 成	齢 級	複 層	山 地	水 源	自 然	森 林	快 適	附 帯	名 称	名 称
	針 葉	広 葉													
針 葉 樹 林	針 葉 樹 林	針 葉 樹 林	針 葉 樹 林	針 葉 樹 林	針 葉 樹 林	針 葉 樹 林	針 葉 樹 林	針 葉 樹 林	針 葉 樹 林	針 葉 樹 林	針 葉 樹 林	針 葉 樹 林	針 葉 樹 林	針 葉 樹 林	針 葉 樹 林
針 葉 樹 林	針 葉 樹 林	針 葉 樹 林	針 葉 樹 林	針 葉 樹 林	針 葉 樹 林	針 葉 樹 林	針 葉 樹 林	針 葉 樹 林	針 葉 樹 林	針 葉 樹 林	針 葉 樹 林	針 葉 樹 林	針 葉 樹 林	針 葉 樹 林	針 葉 樹 林


林班番号 81-110・327・999 鳥取(森)管理署 30.9km(車)60分、智頭(森)

凡例	
区域	

立木1号物件 公売物件箇所位置図
所在：鳥取県鳥取市佐治町 不動山国有林90ぬ、わ林小班
縮尺：1/5,000



被害木区域

凡例	
区域	

0 250[m]

1:5,000

立木1号物件

公売区域内樹種別一覧表

物件所在地 鳥取県鳥取市佐治町 不動山国有林90ぬ、わ林小班

林齢 90ぬ林小班:73年生、90わ林小班:73年生

林小班	伐採方法	樹種	面積	本数	材積(m ³)	備考	
90ぬ	皆伐	スギ	1.76	1,391	2,431.37	分収育林	
		その他L		1	3.09		
		計	1.76	1,392	2,434.46		
90わ	皆伐	スギ	2.27	1,705	2,914.84		
		スギ(被害木)		27	43.53		
		その他L		1	1.33		
		計	2.27	1,733	2,959.70		
合計			4.03	3,125	5,394.16		

立木1号物件 不動山国有林90ぬ、わ林小班



不動山国有林90ぬ林小班 スギ



不動山国有林90わ林小班 スギ



不動山国有林90わ林小班 スギ(被害木)

樹 材 種 別 一 覧 表

復命書番号： 07 - 138
林班： 90

森林事務所： 佐治森林事務所
小班： ぬ

国有林名： 不動山
伐区：

樹 種 名	材 種 分 区	生 被 別	態 様 分 区	品 質 分 区	胸 高 直 径	樹 高	本 数	幹 材 積	平 均 木 材 積	控 除 有 無
スギ山陰	一般材	生立木		正常木	14	11	1	0.09	0.090	無
					18	14	1	0.17	0.170	無
					20	15	6	1.32	0.220	無
					22	17	8	2.40	0.300	無
					24	20	15	6.30	0.420	無
					26	23	15	8.25	0.550	無
					28	25	27	18.63	0.690	無
					30	25	24	18.72	0.780	無
					32	26	35	32.20	0.920	無
					34	27	31	32.86	1.060	無
					36	28	39	47.58	1.220	無
					38	28	41	55.35	1.350	無
					40	27	49	70.07	1.430	無
					42	28	44	71.28	1.620	無
					44	28	46	80.96	1.760	無
					46	28	48	91.68	1.910	無
					48	29	50	107.00	2.140	無
					50	29	49	113.19	2.310	無
					52	29	55	136.40	2.480	無
					54	30	40	110.00	2.750	無
					56	30	45	131.85	2.930	無
					58	30	29	90.77	3.130	無
					60	31	32	110.08	3.440	無
					62	32	24	90.48	3.770	無
					64	32	21	83.79	3.990	無
					66	31	15	61.35	4.090	無
					68	30	8	33.44	4.180	無
					70	30	18	79.38	4.410	無
					72	32	2	9.90	4.950	無
					74	32	1	5.21	5.210	無
					78	30	1	5.38	5.380	無
					78	33	1	5.91	5.910	無
					80	30	1	5.63	5.630	無
					80	36	1	6.75	6.750	無
					84	32	1	6.56	6.560	無

* 態様計の胸高直径、樹高は、平均胸高直径、平均樹高である。

樹 材 種 別 一 覧 表

復命書番号： 07 - 138
林班： 90

森林事務所： 佐治森林事務所
小班： ぬ

国有林名： 不動山
伐区：

樹 種 名	材 種 分 区	生 被 別	態 様 分 区	品 質 分 区	胸 高 直 径	樹 高	本 数	幹 材 積	平 均 木 材 積	控 除 有 無
スギ山陰	一般材	生立木		正常木	84	33	1	6.77	6.770	無
					86	32	1	6.85	6.850	無
					90	33	1	7.67	7.670	無
				品質計			827	1,752.22		
				根曲木	12	8	1	0.05	0.050	無
					14	11	7	0.63	0.090	無
					16	13	16	2.08	0.130	無
					18	14	24	4.08	0.170	無
					20	15	22	4.84	0.220	無
					22	17	40	12.00	0.300	無
					24	20	39	16.38	0.420	無
					26	23	39	21.45	0.550	無
					28	25	29	20.01	0.690	無
					30	25	32	24.96	0.780	無
					32	26	25	23.00	0.920	無
					34	27	18	19.08	1.060	無
					36	28	22	26.84	1.220	無
					38	28	21	28.35	1.350	無
					40	27	29	41.47	1.430	無
					42	28	18	29.16	1.620	無
					44	28	17	29.92	1.760	無
					46	28	18	34.38	1.910	無
					48	29	11	23.54	2.140	無
					50	29	18	41.58	2.310	無
					52	29	9	22.32	2.480	無
					54	30	14	38.50	2.750	無
					56	30	10	29.30	2.930	無
					58	30	14	43.82	3.130	無
					60	31	11	37.84	3.440	無
					62	32	6	22.62	3.770	無
					64	32	3	11.97	3.990	無
					66	31	4	16.36	4.090	無
					68	30	1	4.18	4.180	無
					70	30	5	22.05	4.410	無
					74	30	1	4.88	4.880	無

* 態様計の胸高直径、樹高は、平均胸高直径、平均樹高である。

樹 材 種 別 一 覧 表

復命書番号： 07 - 138
林班： 90

森林事務所： 佐治森林事務所
小班： ぬ

国有林名： 不動山
伐区：

樹 種 名	材 種 分 区	生 被 別	態 様 分 区	品 質 分 区	胸 高 直 径	樹 高	本 数	幹 材 積	平 均 木 材 積	控 除 有 無
スギ山陰	一般材	生立木		根曲木	80	33	1	6.19	6.190	無
				品質計			525	663.83		
			態様計		44	27	1,352	2,416.05		
		生被計					1,352	2,416.05		
	材種計						1,352	2,416.05		
	低質材	生立木		低質	8	5	1	0.01	0.010	無
					10	6	2	0.06	0.030	無
					12	8	5	0.25	0.050	無
					14	11	2	0.18	0.090	無
					16	13	6	0.78	0.130	無
					18	14	6	1.02	0.170	無
					20	15	6	1.32	0.220	無
					22	17	2	0.60	0.300	無
					24	20	1	0.42	0.420	無
					26	23	1	0.55	0.550	無
					28	25	1	0.69	0.690	無
					30	25	1	0.78	0.780	無
					32	26	2	1.84	0.920	無
					34	27	1	1.06	1.060	無
					38	28	1	1.35	1.350	無
					70	30	1	4.41	4.410	無
				品質計			39	15.32		
			態様計		22	15	39	15.32		
		生被計					39	15.32		
	材種計						39	15.32		
- 樹種計 -							1,391	2,431.37		
- N 計 -							1,391	2,431.37		
他L	低質材	生立木		低質	84	17	1	3.09	3.090	無
				品質計			1	3.09		
			態様計		84	17	1	3.09		
		生被計					1	3.09		
	材種計						1	3.09		
- 樹種計 -							1	3.09		
- L 計 -							1	3.09		
- 合 計 -							1,392	2,434.46		

* 態様計の胸高直径、樹高は、平均胸高直径、平均樹高である。

樹材種別一覧表

復命書番号： 07 - 139
林班： 90

森林事務所： 佐治森林事務所
小班： わ

国有林名： 不動山
伐区：

樹種名	材種分	生被別	態様分	品質分	胸高直径	樹高	本数	幹材積	平均木材積	控除有無
スギ山陰	一般材	生立木		正常木	16	10	4	0.40	0.100	無
					18	12	2	0.30	0.150	無
					20	16	7	1.68	0.240	無
					22	19	10	3.40	0.340	無
					24	21	20	8.80	0.440	無
					26	23	24	13.20	0.550	無
					28	23	30	19.20	0.640	無
					30	25	39	30.42	0.780	無
					32	26	29	26.68	0.920	無
					34	26	41	41.82	1.020	無
					36	27	41	48.38	1.180	無
					38	27	36	46.80	1.300	無
					40	28	58	85.84	1.480	無
					42	28	59	95.58	1.620	無
					44	28	74	130.24	1.760	無
					46	29	56	110.88	1.980	無
					48	28	63	130.41	2.070	無
					50	29	60	138.60	2.310	無
					52	29	66	163.68	2.480	無
					54	29	64	169.60	2.650	無
					56	29	57	161.88	2.840	無
					58	29	37	112.11	3.030	無
					60	30	52	173.16	3.330	無
					62	31	23	83.95	3.650	無
					64	32	28	111.72	3.990	無
					66	32	15	63.30	4.220	無
					68	32	18	80.28	4.460	無
					70	32	16	75.20	4.700	無
					72	33	2	10.20	5.100	無
					78	32	1	5.73	5.730	無
					78	33	1	5.91	5.910	無
					78	34	2	12.18	6.090	無
					78	35	1	6.26	6.260	無
					90	34	1	7.90	7.900	無
					94	33	1	8.31	8.310	無

* 態様計の胸高直径、樹高は、平均胸高直径、平均樹高である。

樹 材 種 別 一 覧 表

復命書番号： 07 - 139
林班： 90

森林事務所： 佐治森林事務所
小班： わ

国有林名： 不動山
伐区：

樹 種 名	材 種 分	生 被 別	態 様 分	品 質 分	胸 高 直 径	樹 高	本 数	幹 材 積	平 均 木 材 積	控 除 有 無
スギ山陰	一般材	生立木		品質計			1,038	2,184.00		
スギ山陰	一般材	生立木		根曲木	12	6	4	0.16	0.040	無
					14	7	10	0.60	0.060	無
					16	10	21	2.10	0.100	無
					18	12	25	3.75	0.150	無
					20	16	28	6.72	0.240	無
					22	19	34	11.56	0.340	無
					24	21	37	16.28	0.440	無
					26	23	36	19.80	0.550	無
					28	23	45	28.80	0.640	無
					30	25	31	24.18	0.780	無
					32	26	34	31.28	0.920	無
					34	26	29	29.58	1.020	無
					36	27	29	34.22	1.180	無
					38	27	15	19.50	1.300	無
					40	28	28	41.44	1.480	無
					42	28	21	34.02	1.620	無
					44	28	23	40.48	1.760	無
					46	29	20	39.60	1.980	無
					48	28	21	43.47	2.070	無
					50	29	18	41.58	2.310	無
					52	29	16	39.68	2.480	無
					54	29	10	26.50	2.650	無
					56	29	11	31.24	2.840	無
					58	29	5	15.15	3.030	無
					60	30	6	19.98	3.330	無
					62	31	3	10.95	3.650	無
					64	32	6	23.94	3.990	無
					66	32	2	8.44	4.220	無
					68	32	5	22.30	4.460	無
					70	32	3	14.10	4.700	無
				品質計			576	681.40		
			態様計		44	26	1,614	2,865.40		
		生被計					1,614	2,865.40		
	材種計						1,614	2,865.40		

* 態様計の胸高直径、樹高は、平均胸高直径、平均樹高である。

樹 材 種 別 一 覧 表

復命書番号： 07 - 139
林班： 90森林事務所： 佐治森林事務所
小班： わ国有林名： 不動山
伐区：

樹 種 名	材 種 分 区	生 被 別	態 様 分 区	品 質 分 区	胸 高 直 径	樹 高	本 数	幹 材 積	平 均 木 材 積	控 除 有 無
スギ山陰	低質材	生立木		低質	8	5	1	0.01	0.010	無
					10	5	6	0.12	0.020	無
					12	6	6	0.24	0.040	無
					14	7	9	0.54	0.060	無
					16	10	9	0.90	0.100	無
					18	12	8	1.20	0.150	無
					20	16	13	3.12	0.240	無
					22	19	8	2.72	0.340	無
					24	21	4	1.76	0.440	無
					26	23	5	2.75	0.550	無
					28	23	3	1.92	0.640	無
					30	25	2	1.56	0.780	無
					32	26	1	0.92	0.920	無
					34	26	2	2.04	1.020	無
					36	27	2	2.36	1.180	無
					38	27	1	1.30	1.300	無
					40	28	2	2.96	1.480	無
					42	28	1	1.62	1.620	無
					44	28	2	3.52	1.760	無
					46	29	1	1.98	1.980	無
					48	28	1	2.07	2.070	無
					50	29	1	2.31	2.310	無
					56	29	1	2.84	2.840	無
					66	32	1	4.22	4.220	無
					68	32	1	4.46	4.460	無
				品質計			91	49.44		
			態様計		26	16	91	49.44		
		生被計 被害木					91	49.44		
				低質	22	19	1	0.34	0.340	無
					24	21	1	0.44	0.440	無
					26	23	2	1.10	0.550	無
					28	23	1	0.64	0.640	無
					32	26	2	1.84	0.920	無
					34	26	2	2.04	1.020	無
					36	27	1	1.18	1.180	無

* 態様計の胸高直径、樹高は、平均胸高直径、平均樹高である。

立木2号物件



1:200,000

公売物件箇所位置図

所在：鳥取県倉吉市関金町 山口奥国有林547か、の林小班



立木2号物件

現地案内集合場所及び案内者

鳥取県倉吉市関金町 山口奥国有林547か、の林小班

日 時：令和8年5月11日（月） 午前10時（雨天決行）

集合場所：スイートランドTAKARA（鳥取県倉吉市関金町関金宿2913）付近
国道向かい駐車場

連絡先：鳥取森林管理署 0857-23-5411

案内者：鳥取森林管理署 次長 山本 隆之

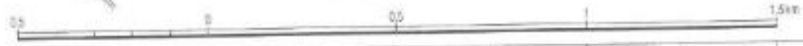
立木2号物件 公売物件箇所位置図
 所在：鳥取県倉吉市関金町 山口奥国有林547か、の林小班
 縮尺：1/20,000



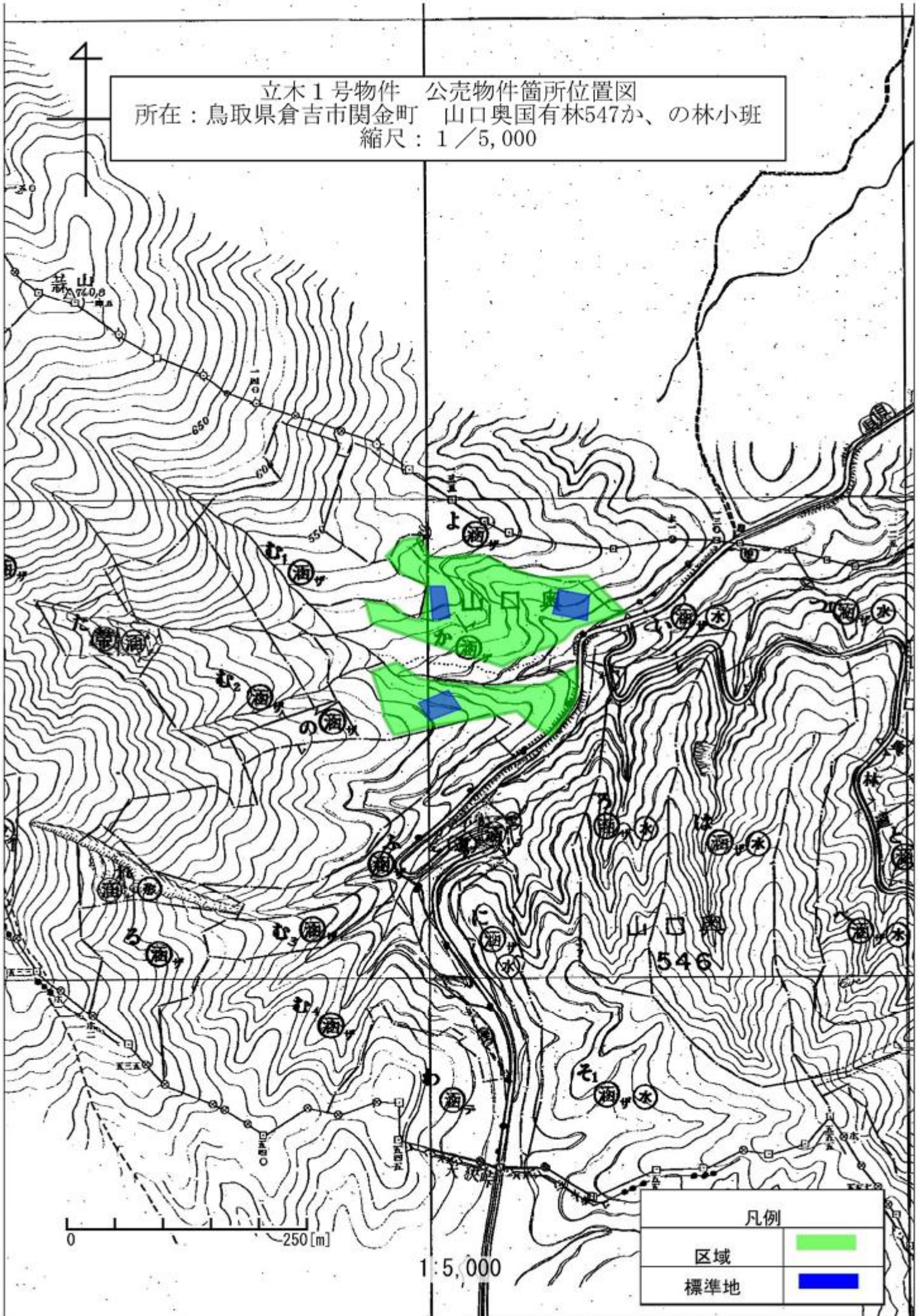
IV級の茶園
 Δ775.22
 高梁・吉井川広域流域森林計画区
 旭川森林計画区
 岡山森林管理署
 真庭市
 勝山

凡例	
区域	

1:20,000



立木1号物件 公売物件箇所位置図
 所在：鳥取県倉吉市関金町 山口奥国有林547か、の林小班
 縮尺：1/5,000



凡例	
区域	
標準地	

0 250[m]

1:5,000

公売区域内樹種別一覧表

物件所在地 鳥取県倉吉市関金町 山口奥国有林547か、の林小班

林 齢 547か林小班:78年生、547の林小班:120年生

林小班	伐採方法	樹種	物件全域		標準地		備考
			面積 (ha)	材積 (m ³)	面積 (ha)	材積 (m ³)	
547か	皆伐	スギ	2.27	1,473.34	0.141	91.45	
		ヒノキ		1.45		0.09	
		計	2.27	1,474.79	0.141	91.54	
547の	皆伐	スギ	0.47	54.18	0.052	5.97	
		ヒノキ		452.78		49.90	
		その他L		2.63		0.29	
		計	0.47	509.59	0.052	56.16	
合計			2.74	1,984.38	0.193	147.70	

※ 標準地内における立木調査野帳は別紙のとおり。

立木2号物件 山口奥国有林547か、の林小班



山口奥国有林547の林小班

ヒノキ



山口奥国有林547か林小班

スギ

樹 材 種 別 一 覧 表

復命書番号： 07 - 96
林班 : 547

森林事務所 : 関金森林事務所
小班 : か

国有林名 : 山口奥
伐区 :

樹 種 名	材 種 分 区	生 被 別	態 様 分 区	品 質 分 区	胸 高 直 径	樹 高	本 数	幹 材 積	平 均 木 材 積	控 除 有 無
スギ山陰	一般材	生立木		正常木	16	11	16	1.77	0.111	無
					20	16	16	3.87	0.242	無
					22	14	16	4.03	0.252	無
					22	16	16	4.67	0.292	無
					24	15	16	4.99	0.312	無
					26	15	16	5.80	0.363	無
					26	21	16	8.22	0.514	無
					28	18	32	16.11	0.503	無
					28	19	16	8.54	0.534	無
					30	17	32	17.08	0.534	無
					30	21	32	21.27	0.665	無
					32	20	16	11.44	0.715	無
					32	21	32	23.84	0.745	無
					32	22	16	12.57	0.786	無
					32	23	16	13.05	0.816	無
					34	18	16	11.44	0.715	無
					34	19	16	12.08	0.755	無
					34	21	16	13.37	0.836	無
					34	22	32	28.03	0.876	無
					36	18	16	12.73	0.796	無
					36	19	16	13.37	0.836	無
					36	20	16	14.18	0.886	無
					36	21	16	14.82	0.926	無
					36	22	48	46.40	0.967	無
					36	23	16	16.27	1.017	無
					38	21	16	16.27	1.017	無
					38	23	16	17.88	1.118	無
					38	24	16	18.69	1.168	無
					38	25	16	19.49	1.218	無
					40	19	16	16.27	1.017	無
					40	21	16	17.88	1.118	無
					40	24	16	20.46	1.279	無
					40	25	16	21.27	1.329	無
					42	20	16	18.69	1.168	無
					42	21	16	19.66	1.229	無

* 態様計の胸高直径、樹高は、平均胸高直径、平均樹高である。

樹 材 種 別 一 覧 表

復命書番号： 07 - 96
林班： 547

森林事務所： 関金森林事務所
小班： か

国有林名： 山口奥
伐区：

樹 種 名	材 種 分 区	生 被 別	態 様 分 区	品 質 分 区	胸 高 直 径	樹 高	本 数	幹 材 積	平 均 木 材 積	控 除 有 無
スギ山陰	一般材	生立木		正常木	42	23	32	42.85	1.339	無
					42	25	48	70.08	1.460	無
					44	21	16	21.43	1.339	無
					44	23	16	23.36	1.460	無
					44	24	32	48.65	1.520	無
					44	25	16	25.46	1.591	無
					46	24	48	79.27	1.651	無
					46	25	16	27.55	1.722	無
					48	25	16	29.81	1.863	無
					48	26	32	61.87	1.933	無
					50	25	32	64.12	2.004	無
					52	26	16	35.77	2.236	無
					52	27	16	37.22	2.326	無
					54	26	16	38.34	2.396	無
					56	24	16	37.86	2.366	無
					60	23	16	41.24	2.578	無
					60	26	16	46.56	2.910	無
					62	27	16	51.23	3.202	無
				品質計			1,088	1,309.17		
				根曲木	16	9	16	1.45	0.091	無
					18	10	16	1.93	0.121	無
					18	11	16	2.26	0.141	無
					18	12	16	2.42	0.151	無
					20	12	16	2.90	0.181	無
					22	12	16	3.38	0.211	無
					22	13	48	11.12	0.232	無
					22	15	16	4.35	0.272	無
					22	17	16	4.83	0.302	無
					24	18	16	6.12	0.383	無
					30	18	16	9.18	0.574	無
					32	20	16	11.44	0.715	無
					32	21	16	11.92	0.745	無
					34	18	16	11.44	0.715	無
					34	19	16	12.08	0.755	無
					38	20	16	15.63	0.977	無

* 態様計の胸高直径、樹高は、平均胸高直径、平均樹高である。

樹 材 種 別 一 覧 表

復命書番号： 07 - 97
林班 : 547

森林事務所 : 関金森林事務所
小班 : の

国有林名 : 山口奥
伐区 :

樹 種 名	材 種 分 区	生 被 別	態 様 分 区	品 質 分 区	胸 高 直 径	樹 高	本 数	幹 材 積	平 均 木 材 積	控 除 有 無
スギ山陰	一般材	生立木		正常木	34	23	9	8.26	0.918	無
					38	22	9	9.62	1.069	無
					46	24	9	14.88	1.653	無
					48	23	9	15.43	1.714	無
				品質計			36	48.19		
				根曲木	20	10	9	1.36	0.151	無
					20	17	9	2.27	0.252	無
				品質計			18	3.63		
			態様計		36	20	54	51.82		
		生被計					54	51.82		
	材種計						54	51.82		
	低質材	生立木		低質	14	8	9	0.54	0.060	無
					22	11	9	1.82	0.202	無
				品質計			18	2.36		
			態様計		18	10	18	2.36		
		生被計					18	2.36		
	材種計						18	2.36		
- 樹種計 -							72	54.18		
ヒノキ	一般材	生立木		正常木	22	19	9	3.36	0.373	無
					24	18	9	3.72	0.413	無
					24	19	18	7.80	0.433	無
					24	20	9	4.17	0.463	無
					26	18	9	4.26	0.473	無
					26	20	9	4.81	0.534	無
					28	20	9	5.54	0.616	無
					28	22	9	6.17	0.686	無
					30	20	18	12.52	0.696	無
					30	21	9	6.62	0.736	無
					30	23	18	14.70	0.817	無
					32	22	18	15.79	0.877	無
					32	23	9	8.26	0.918	無
					34	21	18	16.69	0.927	無
					34	23	18	18.51	1.028	無
					36	22	18	19.42	1.079	無
					36	23	18	20.51	1.139	無

* 態様計の胸高直径、樹高は、平均胸高直径、平均樹高である。

樹 材 種 別 一 覧 表

復命書番号： 07 - 97
林班 : 547森林事務所 : 関金森林事務所
小班 : の国有林名 : 山口奥
伐区 :

樹 種 名	材 種 分 区	生 被 別	態 様 分 区	品 質 分 区	胸 高 直 径	樹 高	本 数	幹 材 積	平 均 木 材 積	控 除 有 無
ヒノキ	一般材	生立木		正常木	38	23	18	22.68	1.260	無
					38	24	9	11.89	1.321	無
					40	22	9	11.80	1.311	無
					40	23	18	24.86	1.381	無
					40	24	9	12.98	1.442	無
					42	24	9	14.25	1.583	無
					42	25	9	14.88	1.653	無
					44	24	18	31.03	1.724	無
					46	24	9	16.79	1.866	無
					46	25	18	35.20	1.956	無
					50	24	9	19.60	2.178	無
				品質計			360	388.81		
				根曲木	22	18	9	3.18	0.353	無
					22	19	9	3.36	0.373	無
					26	19	9	4.54	0.504	無
					26	20	18	9.62	0.534	無
					26	22	9	5.35	0.594	無
					28	19	9	5.26	0.584	無
					36	23	9	10.25	1.139	無
					52	25	9	22.05	2.450	無
				品質計			81	63.61		
			態様計		34	22	441	452.42		
		生被計					441	452.42		
	材種計						441	452.42		
	低質材	生立木		低質	10	6	18	0.36	0.020	無
				品質計			18	0.36		
			態様計		10	6	18	0.36		
		生被計					18	0.36		
	材種計						18	0.36		
- 樹種計 -							459	452.78		
- N 計 -							531	506.96		
他 L	一般材	生立木		正常木	26	13	9	2.63	0.292	無
				品質計			9	2.63		
			態様計		26	13	9	2.63		
		生被計					9	2.63		

* 態様計の胸高直径、樹高は、平均胸高直径、平均樹高である。

復命書番号 : 07- 96 森林事務所 : 関金森林事務所 国有林名 : 山口奥
 林 班 : 547 小 班 : か 伐 区 :
 調査方法 : 標準地 拡大方法 : 面積拡大

色 別	番 号	生 被 別	態 様 区 分	樹 種	材 種	品 質	胸 高 直 径	樹 高	単 木 材 積	本 数	控 除				実 材 積	拡 大
											長	径	%	材 積		
ピンク	0001	生立木		スギ山陰	低質材	低質	20	12	0.180	1					0.180	有
ピンク	0002	生立木		スギ山陰	一般材	正常木	42	23	1.330	1					1.330	有
ピンク	0003	生立木		スギ山陰	一般材	正常木	34	22	0.870	1					0.870	有
ピンク	0004	生立木		スギ山陰	一般材	正常木	34	22	0.870	1					0.870	有
ピンク	0005	生立木		スギ山陰	一般材	正常木	50	25	1.990	1					1.990	有
ピンク	0006	生立木		スギ山陰	一般材	正常木	40	19	1.010	1					1.010	有
ピンク	0007	生立木		スギ山陰	一般材	正常木	46	24	1.640	1					1.640	有
ピンク	0008	生立木		スギ山陰	一般材	正常木	38	23	1.110	1					1.110	有
ピンク	0009	生立木		スギ山陰	一般材	正常木	50	25	1.990	1					1.990	有
ピンク	0010	生立木		スギ山陰	一般材	根曲木	34	18	0.710	1					0.710	有
ピンク	0011	生立木		スギ山陰	一般材	正常木	44	24	1.510	1					1.510	有
ピンク	0012	生立木		スギ山陰	一般材	正常木	38	24	1.160	1					1.160	有
ピンク	0013	生立木		スギ山陰	一般材	正常木	36	23	1.010	1					1.010	有
ピンク	0014	生立木		スギ山陰	一般材	正常木	54	26	2.380	1					2.380	有
ピンク	0015	生立木		スギ山陰	一般材	根曲木	18	10	0.120	1					0.120	有
ピンク	0016	生立木		スギ山陰	一般材	正常木	56	24	2.350	1					2.350	有
ピンク	0017	生立木		スギ山陰	一般材	正常木	36	19	0.830	1					0.830	有
ピンク	0018	生立木		スギ山陰	一般材	正常木	46	24	1.640	1					1.640	有
ピンク	0019	生立木		スギ山陰	一般材	正常木	30	17	0.530	1					0.530	有
ピンク	0020	生立木		スギ山陰	一般材	正常木	44	24	1.510	1					1.510	有

復命書番号 : 07- 96 森林事務所 : 関金森林事務所 国有林名 : 山口奥
 林 班 : 547 小 班 : か 伐 区 :
 調査方法 : 標準地 拡大方法 : 面積拡大

色 別	番 号	生 被 別	態 様 区 分	樹 種	材 種	品 質	胸 高 直 径	樹 高	単 木 材 積	本 数	控 除				実 材 積	拡 大
											長	径	%	材 積		
ピンク	0021	生立木		スギ山陰	一般材	正常木	60	23	2.560	1					2.560	有
ピンク	0022	生立木		スギ山陰	一般材	根曲木	22	13	0.230	1					0.230	有
ピンク	0023	生立木		スギ山陰	一般材	正常木	48	25	1.850	1					1.850	有
ピンク	0024	生立木		スギ山陰	一般材	正常木	30	21	0.660	1					0.660	有
ピンク	0025	生立木		スギ山陰	一般材	正常木	40	25	1.320	1					1.320	有
ピンク	0026	生立木		スギ山陰	一般材	正常木	32	21	0.740	1					0.740	有
ピンク	0027	生立木		スギ山陰	一般材	正常木	38	25	1.210	1					1.210	有
ピンク	0028	生立木		スギ山陰	一般材	根曲木	40	24	1.270	1					1.270	有
ピンク	0029	生立木		スギ山陰	一般材	正常木	30	17	0.530	1					0.530	有
ピンク	0030	生立木		スギ山陰	一般材	正常木	52	26	2.220	1					2.220	有
ピンク	0031	生立木		スギ山陰	一般材	正常木	62	27	3.180	1					3.180	有
ピンク	0032	生立木		スギ山陰	一般材	正常木	60	26	2.890	1					2.890	有
ピンク	0033	生立木		ヒノキ	低質材	低質	14	8	0.060	1					0.060	有
ピンク	0034	生立木		スギ山陰	一般材	根曲木	34	19	0.750	1					0.750	有
ピンク	0035	生立木		スギ山陰	低質材	低質	16	9	0.090	1					0.090	有
ピンク	0036	生立木		スギ山陰	一般材	正常木	42	21	1.220	1					1.220	有
ピンク	0037	生立木		スギ山陰	一般材	根曲木	18	12	0.150	1					0.150	有
ピンク	0038	生立木		スギ山陰	一般材	根曲木	20	12	0.180	1					0.180	有
ピンク	0039	生立木		スギ山陰	一般材	根曲木	30	18	0.570	1					0.570	有
ピンク	0040	生立木		スギ山陰	一般材	根曲木	38	20	0.970	1					0.970	有

復命書番号 : 07- 96 森林事務所 : 関金森林事務所 国有林名 : 山口奥
 林 班 : 547 小 班 : か 伐 区 :
 調査方法 : 標準地 拡大方法 : 面積拡大

色 別	番号	生被別	態様 区分	樹 種	材 種	品 質	胸高 直径	樹 高	単木材積	本数	控 除				実材積	拡大
											長	径	%	材積		
ピンク	0041	生立木		スギ山陰	一般材	根曲木	22	13	0.230	1					0.230	有
ピンク	0042	生立木		スギ山陰	一般材	正常木	46	24	1.640	1					1.640	有
ピンク	0043	生立木		スギ山陰	一般材	正常木	28	19	0.530	1					0.530	有
ピンク	0044	生立木		スギ山陰	一般材	正常木	40	24	1.270	1					1.270	有
ピンク	0045	生立木		スギ山陰	一般材	正常木	22	14	0.250	1					0.250	有
ピンク	0046	生立木		スギ山陰	一般材	正常木	42	20	1.160	1					1.160	有
ピンク	0047	生立木		スギ山陰	一般材	根曲木	22	12	0.210	1					0.210	有
ピンク	0048	生立木		スギ山陰	一般材	正常木	34	19	0.750	1					0.750	有
ピンク	0049	生立木		スギ山陰	一般材	正常木	28	18	0.500	1					0.500	有
ピンク	0050	生立木		スギ山陰	一般材	正常木	16	11	0.110	1					0.110	有
ピンク	0051	生立木		スギ山陰	一般材	正常木	40	21	1.110	1					1.110	有
ピンク	0052	生立木		スギ山陰	一般材	正常木	36	20	0.880	1					0.880	有
ピンク	0053	生立木		スギ山陰	一般材	正常木	36	18	0.790	1					0.790	有
ピンク	0054	生立木		スギ山陰	一般材	正常木	44	21	1.330	1					1.330	有
ピンク	0055	生立木		スギ山陰	一般材	根曲木	24	18	0.380	1					0.380	有
ピンク	0056	生立木		スギ山陰	一般材	正常木	36	21	0.920	1					0.920	有
ピンク	0057	生立木		スギ山陰	一般材	正常木	28	18	0.500	1					0.500	有
ピンク	0058	生立木		スギ山陰	低質材	低質	22	15	0.270	1					0.270	有
ピンク	0059	生立木		スギ山陰	一般材	根曲木	22	17	0.300	1					0.300	有
ピンク	0060	生立木		スギ山陰	一般材	正常木	42	23	1.330	1					1.330	有

復命書番号 : 07- 96 森林事務所 : 関金森林事務所 国有林名 : 山口奥
 林 班 : 547 小 班 : か 伐 区 :
 調査方法 : 標準地 拡大方法 : 面積拡大

色 別	番号	生被別	態様 区分	樹 種	材 種	品 質	胸高 直径	樹 高	単木材積	本数	控 除				実材積	拡大
											長	径	%	材積		
ピンク	0061	生立木		スギ山陰	一般材	正常木	20	16	0.240	1					0.240	有
ピンク	0062	生立木		スギ山陰	一般材	正常木	46	25	1.710	1					1.710	有
ピンク	0063	生立木		スギ山陰	一般材	根曲木	32	20	0.710	1					0.710	有
ピンク	0064	生立木		スギ山陰	一般材	正常木	34	21	0.830	1					0.830	有
ピンク	0065	生立木		スギ山陰	一般材	正常木	36	22	0.960	1					0.960	有
ピンク	0066	生立木		スギ山陰	一般材	正常木	34	18	0.710	1					0.710	有
ピンク	0067	生立木		スギ山陰	一般材	正常木	38	21	1.010	1					1.010	有
ピンク	0068	生立木		スギ山陰	一般材	正常木	44	23	1.450	1					1.450	有
ピンク	0069	生立木		スギ山陰	一般材	根曲木	18	11	0.140	1					0.140	有
ピンク	0070	生立木		スギ山陰	一般材	正常木	36	22	0.960	1					0.960	有
ピンク	0071	生立木		スギ山陰	一般材	正常木	30	21	0.660	1					0.660	有
ピンク	0072	生立木		ヒノキ	低質材	低質	12	6	0.030	1					0.030	有
ピンク	0073	生立木		スギ山陰	一般材	正常木	42	25	1.450	1					1.450	有
ピンク	0074	生立木		スギ山陰	一般材	正常木	32	20	0.710	1					0.710	有
ピンク	0075	生立木		スギ山陰	一般材	正常木	22	16	0.290	1					0.290	有
ピンク	0076	生立木		スギ山陰	一般材	正常木	26	21	0.510	1					0.510	有
ピンク	0077	生立木		スギ山陰	一般材	根曲木	40	25	1.320	1					1.320	有
ピンク	0078	生立木		スギ山陰	一般材	正常木	32	23	0.810	1					0.810	有
ピンク	0079	生立木		スギ山陰	一般材	正常木	32	22	0.780	1					0.780	有
ピンク	0080	生立木		スギ山陰	一般材	正常木	42	25	1.450	1					1.450	有

復命書番号 : 07- 96 森林事務所 : 関金森林事務所 国有林名 : 山口奥
 林 班 : 547 小 班 : か 伐 区 :
 調査方法 : 標準地 拡大方法 : 面積拡大

色 別	番号	生被別	態様 区分	樹 種	材 種	品 質	胸高 直径	樹 高	単木材積	本数	控 除				実材積	拡大	
											長	径	%	材積			
ピンク	0081	生立木		スギ山陰	一般材	根曲木	32	21	0.740	1					0.740	有	
ピンク	0082	生立木		スギ山陰	一般材	正常木	48	26	1.920	1					1.920	有	
ピンク	0083	生立木		スギ山陰	一般材	正常木	44	25	1.580	1					1.580	有	
ピンク	0084	生立木		スギ山陰	一般材	根曲木	22	13	0.230	1					0.230	有	
ピンク	0085	生立木		スギ山陰	一般材	正常木	36	22	0.960	1					0.960	有	
ピンク	0086	生立木		スギ山陰	一般材	根曲木	22	15	0.270	1					0.270	有	
ピンク	0087	生立木		スギ山陰	一般材	正常木	26	15	0.360	1					0.360	有	
ピンク	0088	生立木		スギ山陰	一般材	正常木	24	15	0.310	1					0.310	有	
ピンク	0089	生立木		スギ山陰	一般材	正常木	32	21	0.740	1					0.740	有	
ピンク	0090	生立木		スギ山陰	低質材	低質	14	10	0.080	1					0.080	有	
ピンク	0091	生立木		スギ山陰	一般材	正常木	48	26	1.920	1					1.920	有	
ピンク	0092	生立木		スギ山陰	一般材	正常木	42	25	1.450	1					1.450	有	
ピンク	0093	生立木		スギ山陰	一般材	根曲木	16	9	0.090	1					0.090	有	
ピンク	0094	生立木		スギ山陰	一般材	正常木	52	27	2.310	1					2.310	有	
										N 計本数 :	94	N 計材積 :				91.540	
										L 計本数 :	0	L 計材積 :				0.000	
										N L 計本数 :	94	N L 計材積 :				91.540	

復命書番号 : 07- 97 森林事務所 : 関金森林事務所 国有林名 : 山口奥
 林 班 : 547 小 班 : の 伐 区 :
 調査方法 : 標準地 拡大方法 : 面積拡大

色 別	番 号	生 被 別	態 様 区 分	樹 種	材 種	品 質	胸 高 直 径	樹 高	単 木 材 積	本 数	控 除				実 材 積	拡 大
											長	径	%	材 積		
ピンク	0001	生立木		ヒノキ	一般材	正常木	34	21	0.920	1					0.920	有
ピンク	0002	生立木		ヒノキ	一般材	根曲木	52	25	2.430	1					2.430	有
ピンク	0003	生立木		ヒノキ	一般材	正常木	30	20	0.690	1					0.690	有
ピンク	0004	生立木		スギ山陰	一般材	正常木	38	22	1.060	1					1.060	有
ピンク	0005	生立木		スギ山陰	一般材	正常木	34	23	0.910	1					0.910	有
ピンク	0006	生立木		ヒノキ	低質材	低質	10	6	0.020	1					0.020	有
ピンク	0007	生立木		ヒノキ	一般材	正常木	50	24	2.160	1					2.160	有
ピンク	0008	生立木		スギ山陰	一般材	正常木	46	24	1.640	1					1.640	有
ピンク	0009	生立木		スギ山陰	低質材	低質	22	11	0.200	1					0.200	有
ピンク	0010	生立木		他L	一般材	正常木	26	13	0.290	1					0.290	有
ピンク	0011	生立木		ヒノキ	一般材	正常木	40	22	1.300	1					1.300	有
ピンク	0012	生立木		ヒノキ	一般材	根曲木	26	20	0.530	1					0.530	有
ピンク	0013	生立木		ヒノキ	一般材	正常木	34	21	0.920	1					0.920	有
ピンク	0014	生立木		ヒノキ	一般材	根曲木	22	19	0.370	1					0.370	有
ピンク	0015	生立木		ヒノキ	一般材	根曲木	28	19	0.580	1					0.580	有
ピンク	0016	生立木		ヒノキ	一般材	正常木	34	23	1.020	1					1.020	有
ピンク	0017	生立木		ヒノキ	一般材	正常木	24	19	0.430	1					0.430	有
ピンク	0018	生立木		ヒノキ	一般材	正常木	22	19	0.370	1					0.370	有
ピンク	0019	生立木		ヒノキ	一般材	正常木	32	22	0.870	1					0.870	有
ピンク	0020	生立木		ヒノキ	一般材	正常木	34	23	1.020	1					1.020	有

復命書番号 : 07- 97 森林事務所 : 関金森林事務所 国有林名 : 山口奥
 林班 : 547 小班 : の 伐区 :
 調査方法 : 標準地 拡大方法 : 面積拡大

色別	番号	生被別	態様 区分	樹種	材種	品質	胸高 直径	樹 高	単木材積	本数	控除				実材積	拡大
											長	径	%	材積		
ピンク	0021	生立木		ヒノキ	一般材	正常木	46	25	1.940	1					1.940	有
ピンク	0022	生立木		ヒノキ	一般材	正常木	40	24	1.430	1					1.430	有
ピンク	0023	生立木		ヒノキ	一般材	正常木	38	23	1.250	1					1.250	有
ピンク	0024	生立木		ヒノキ	一般材	正常木	36	23	1.130	1					1.130	有
ピンク	0025	生立木		ヒノキ	一般材	正常木	36	23	1.130	1					1.130	有
ピンク	0026	生立木		ヒノキ	一般材	正常木	30	23	0.810	1					0.810	有
ピンク	0027	生立木		ヒノキ	一般材	正常木	26	18	0.470	1					0.470	有
ピンク	0028	生立木		ヒノキ	一般材	正常木	42	24	1.570	1					1.570	有
ピンク	0029	生立木		ヒノキ	一般材	正常木	32	23	0.910	1					0.910	有
ピンク	0030	生立木		ヒノキ	一般材	正常木	28	22	0.680	1					0.680	有
ピンク	0031	生立木		ヒノキ	一般材	正常木	24	20	0.460	1					0.460	有
ピンク	0032	生立木		ヒノキ	一般材	根曲木	26	20	0.530	1					0.530	有
ピンク	0033	生立木		ヒノキ	一般材	正常木	36	22	1.070	1					1.070	有
ピンク	0034	生立木		ヒノキ	一般材	正常木	40	23	1.370	1					1.370	有
ピンク	0035	生立木		ヒノキ	一般材	正常木	24	19	0.430	1					0.430	有
ピンク	0036	生立木		ヒノキ	一般材	根曲木	26	19	0.500	1					0.500	有
ピンク	0037	生立木		ヒノキ	一般材	根曲木	36	23	1.130	1					1.130	有
ピンク	0038	生立木		ヒノキ	一般材	正常木	38	23	1.250	1					1.250	有
ピンク	0039	生立木		ヒノキ	一般材	正常木	26	20	0.530	1					0.530	有
ピンク	0040	生立木		ヒノキ	一般材	根曲木	22	18	0.350	1					0.350	有

復命書番号 : 07- 97 森林事務所 : 関金森林事務所 国有林名 : 山口奥
 林 班 : 547 小 班 : の 伐 区 :
 調査方法 : 標準地 拡大方法 : 面積拡大

色 別	番号	生被別	態様 区分	樹 種	材 種	品 質	胸高 直径	樹 高	単木材積	本数	控 除				実材積	拡大	
											長	径	%	材積			
ピンク	0041	生立木		ヒノキ	一般材	正常木	30	23	0.810	1					0.810	有	
ピンク	0042	生立木		ヒノキ	一般材	根曲木	26	22	0.590	1					0.590	有	
ピンク	0043	生立木		ヒノキ	一般材	正常木	24	18	0.410	1					0.410	有	
ピンク	0044	生立木		ヒノキ	一般材	正常木	36	22	1.070	1					1.070	有	
ピンク	0045	生立木		ヒノキ	一般材	正常木	28	20	0.610	1					0.610	有	
ピンク	0046	生立木		ヒノキ	一般材	正常木	42	25	1.640	1					1.640	有	
ピンク	0047	生立木		ヒノキ	一般材	正常木	38	24	1.310	1					1.310	有	
ピンク	0048	生立木		ヒノキ	一般材	正常木	32	22	0.870	1					0.870	有	
ピンク	0049	生立木		ヒノキ	一般材	正常木	30	20	0.690	1					0.690	有	
ピンク	0050	生立木		ヒノキ	一般材	正常木	46	25	1.940	1					1.940	有	
ピンク	0051	生立木		ヒノキ	一般材	正常木	44	24	1.710	1					1.710	有	
ピンク	0052	生立木		ヒノキ	低質材	低質	10	6	0.020	1					0.020	有	
ピンク	0053	生立木		スギ山陰	一般材	根曲木	20	10	0.150	1					0.150	有	
ピンク	0054	生立木		スギ山陰	低質材	低質	14	8	0.060	1					0.060	有	
ピンク	0055	生立木		スギ山陰	一般材	正常木	48	23	1.700	1					1.700	有	
ピンク	0056	生立木		スギ山陰	一般材	根曲木	20	17	0.250	1					0.250	有	
ピンク	0057	生立木		ヒノキ	一般材	正常木	40	23	1.370	1					1.370	有	
ピンク	0058	生立木		ヒノキ	一般材	正常木	44	24	1.710	1					1.710	有	
ピンク	0059	生立木		ヒノキ	一般材	正常木	30	21	0.730	1					0.730	有	
ピンク	0060	生立木		ヒノキ	一般材	正常木	46	24	1.850	1					1.850	有	
										N 計本数 :	59	N 計材積 :				55.870	
										L 計本数 :	1	L 計材積 :				0.290	
										N L 計本数 :	60	N L 計材積 :				56.160	