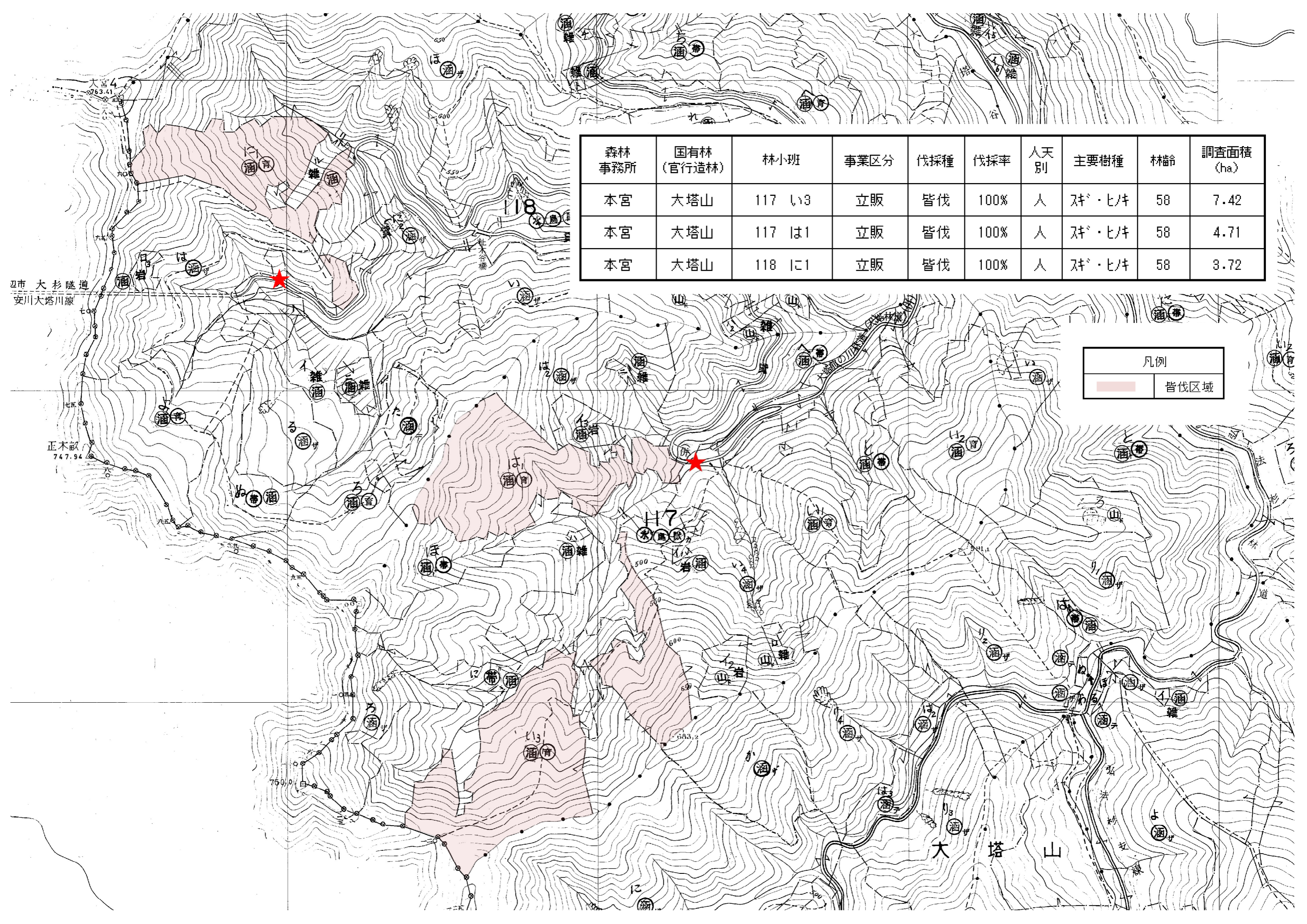


箇所別条件表（令和8年度第二次収穫調査業務委託）

和歌山森林管理署

（4号物件）

森林事務所	国有林（官行造林）	林小班	事業区分	伐採種	伐採率	人天別	主要樹種	林齢	調査面積（ha）	区域標示延長（m）	区域測量の要否	調査方法	列状の場合	標準地面積（ha）	収穫予定年度	林地傾斜	下層植生	下車地点から区域中央地点までの片道歩行時間（分）	収穫量（m3）	署から下車地点までの片道距離（km）	署から現地下車地点までの片道所要時間（分）	納品希望年月日	極印等の押印の要否	分収育林	分収造林	官行造林	有料道路等	3Dレーザーの使用の可否	備考
本宮	大塔山	114 た	立販	皆伐	100%	人	スギ	63	4.17	-	否	樹高標準地/直径毎木		0.21	R9	急	中	71	2,434	69.9	117	2月26日	要	○					
本宮	大塔山	114 れ	立販	皆伐	100%	人	スギ	63	3.62	-	否	樹高標準地/直径毎木		0.19	R9	急	中	72	2,045	69.9	117	2月26日	要	○					
本宮	大塔山	117 い3	立販	皆伐	100%	人	スギ・ヒノキ	58	7.42	-	否	標準地（再調査）		-	R9	急	中	63	4,543	68.3	112	2月26日	要	○					樹高標準地は「118に1」適用
本宮	大塔山	117 は1	立販	皆伐	100%	人	スギ・ヒノキ	58	4.71	-	否	標準地（再調査）		-	R9	急	中	51	2,961	68.3	112	2月26日	要	○					樹高標準地は「118に1」適用
本宮	大塔山	118 に1	立販	皆伐	100%	人	スギ・ヒノキ	58	3.72	-	否	標準地（再調査）		0.19	R9	急	中	4	2,048	40.7	63	2月26日	要	○					
計									23.64																		14,031		



森林事務所	国有林 (官行造林)	林小班	事業区分	伐採種	伐採率	人天別	主要樹種	林齢	調査面積 (ha)
本宮	大塔山	117 い3	立販	皆伐	100%	人	杉・ヒノ	58	7.42
本宮	大塔山	117 は1	立販	皆伐	100%	人	杉・ヒノ	58	4.71
本宮	大塔山	118 に1	立販	皆伐	100%	人	杉・ヒノ	58	3.72

凡例

皆伐区域

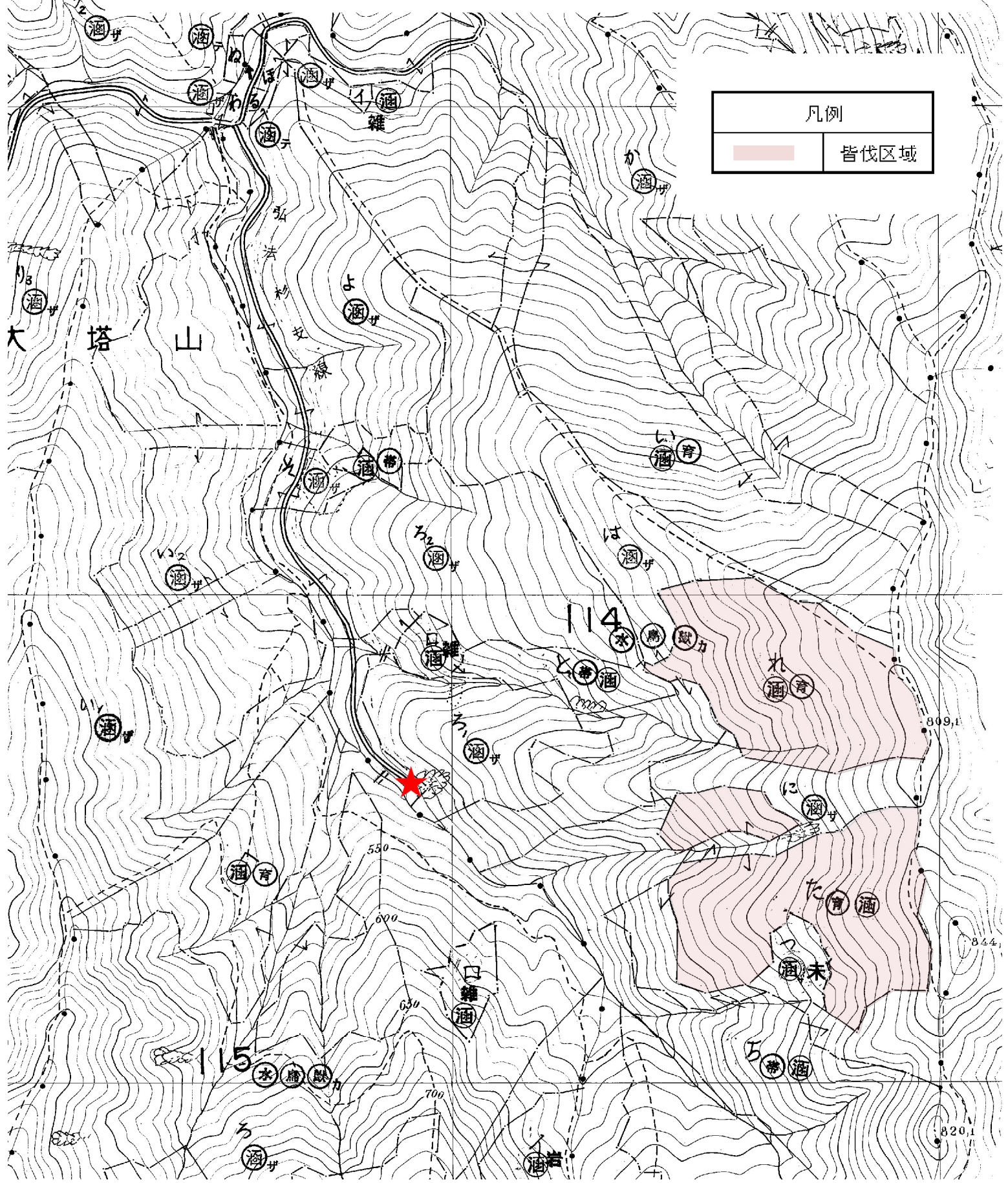
大宮4
753.41

安川大塔川線

正木畝
747.94

大塔山

森林事務所	国有林(官行道林)	林小班	事業区分	伐採種	伐採率	人天別	主要樹種	林齢	調査面積 (ha)
本宮	大塔山	114 た	立販	皆伐	100%	人	杉*	63	4.17
本宮	大塔山	114 れ	立販	皆伐	100%	人	杉*	63	3.62



箇所別条件表（令和8年度第二次収穫調査業務委託）

和歌山森林管理署


（5号物件）

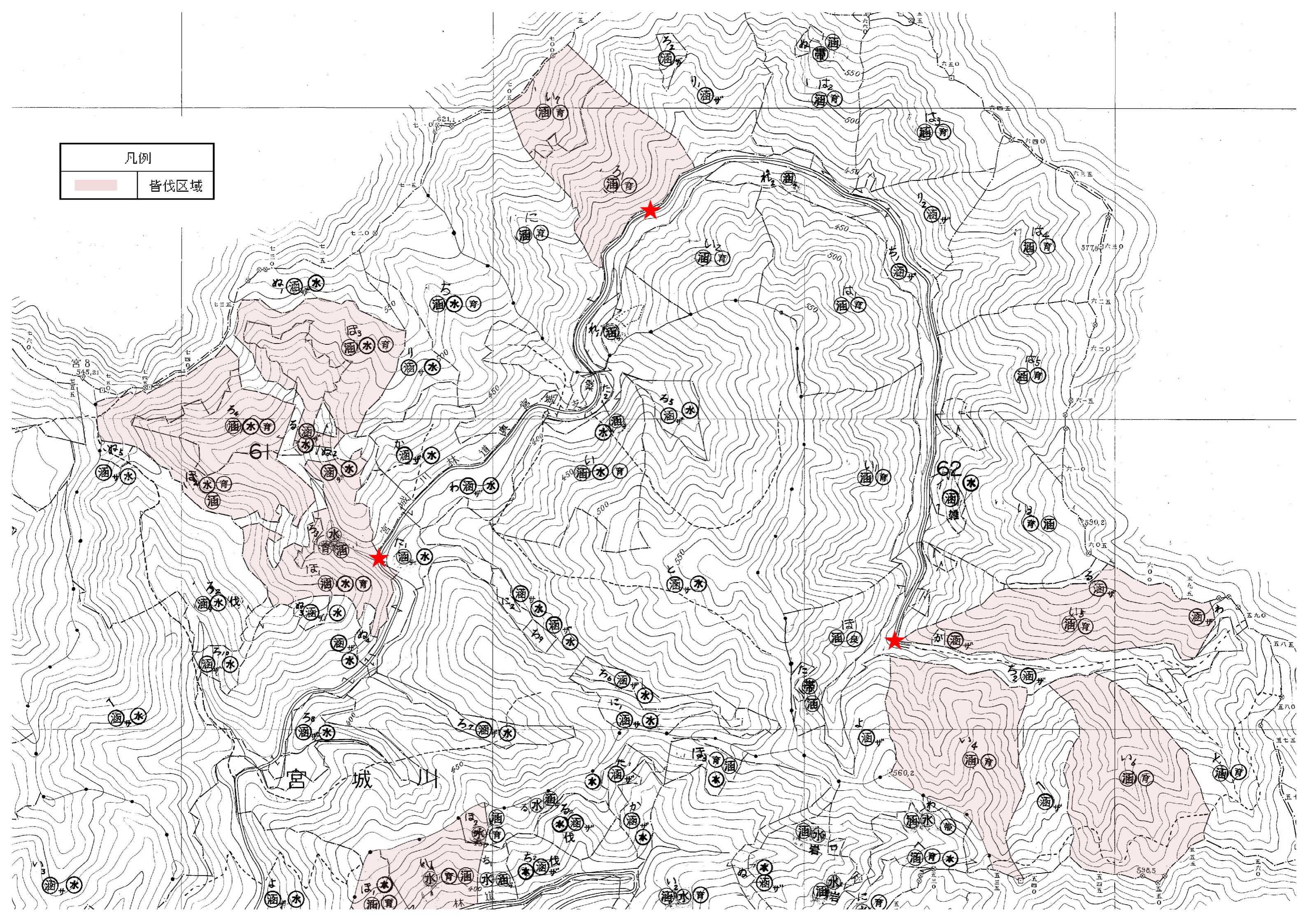
森林事務所	国有林 (官行造林)	林小班	事業区分	伐採種	伐採率	人天別	主要樹種	林齢	調査面積 (ha)	区域標示 延長 (m)	区域測量 の 要否	調査方法	列状の 場合	標準地 面積 (ha)	収穫 予定 年度	林地 傾斜	下 層 植 生	下車地点 から区域 中央地点 までの片 道歩行時 間 (分)	収穫量 (m3)	署から現 地下車地 点までの 片道距離 (km)	署から現 地下車地 点までの 片道所要 時間 (分)	納品希望 年月日	極印等 の 押印の 要否	分収 育林	分収 造林	官行 造林	有料 道路 等	3Dレー ザス キャナ の 使用 の 可否	備考	
西牟婁	宮城川	62 い7	立販	皆伐	100%	人	スギ・ヒノキ	66	1.69	-	否	樹高標準地/直径毎木		0.09	R9	急	中	15	1,215	48.7	74	2月26日	要	○						
西牟婁	宮城川	62 ろ1	立販	皆伐	100%	人	スギ・ヒノキ	70	3.90	-	否	樹高標準地/直径毎木		0.20	R9	急	中	7	2,790	48.7	74	2月26日	要	○						
西牟婁	宮城川	63 い1	立販	皆伐	100%	人	スギ・ヒノキ	70	3.53	-	否	樹高標準地/直径毎木		0.18	R9	急	中	30	2,625	46.7	68	2月26日	要	○						
西牟婁	宮城川	63 ほ1	立販	皆伐	100%	人	スギ・ヒノキ	65	0.81	-	否	樹高標準地/直径毎木		0.05	R9	急	中	6	418	46.7	68	2月26日	要	○						
西牟婁	宮城川	63 ほ2	立販	皆伐	100%	人	ヒノキ	64	0.05	-	否	樹高標準地/直径毎木		-	R9	急	中	10	15	46.7	68	2月26日	要	○						樹高標準地は「63 ほ1」適用
西牟婁	宮城川	64 は2	立販	皆伐	100%	人	スギ・ヒノキ	70	6.76	-	否	樹高標準地/直径毎木		0.42	R9	中	中	36	4,465	47.8	71	2月26日	要	○						
西牟婁	宮城川	61 ろ3	立販	皆伐	100%	人	スギ・ヒノキ	70	0.17	-	否	樹高標準地/直径毎木		-	R9	急	中	4	189	47.8	71	2月26日	要	○						樹高標準地は「61 ろ4」適用
西牟婁	宮城川	61 ろ4	立販	皆伐	100%	人	スギ・ヒノキ	70	3.83	-	否	樹高標準地/直径毎木		0.24	R9	急	中	42	2,618	47.8	71	2月26日	要	○						
西牟婁	宮城川	61 ほ1	立販	皆伐	100%	人	スギ・ヒノキ	57	3.15	-	否	樹高標準地/直径毎木		0.35	R9	急	中	5	1,681	47.8	71	2月26日	要	○						
西牟婁	宮城川	61 ほ2	立販	皆伐	100%	人	スギ・ヒノキ	57	3.41	-	否	樹高標準地/直径毎木		-	R9	急	中	50	2,323	47.8	71	2月26日	要	○						樹高標準地は「61 ほ1」適用
西牟婁	宮城川	61 ほ3	立販	皆伐	100%	人	スギ・ヒノキ	57	2.11	-	否	樹高標準地/直径毎木		-	R9	急	中	47	1,285	47.8	71	2月26日	要	○						樹高標準地は「61 ほ1」適用
									29.41										19,624											

計

29.41

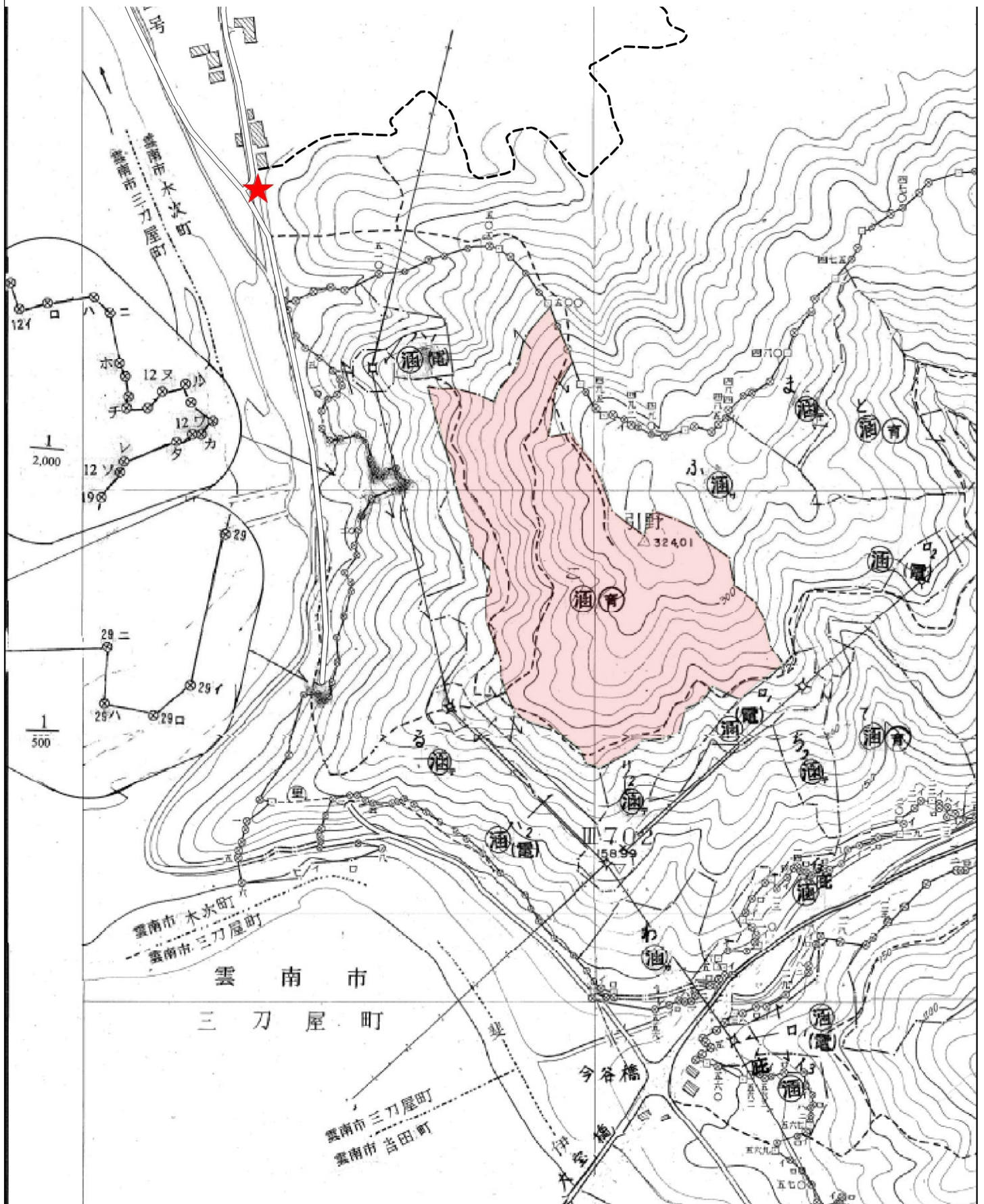
19,624

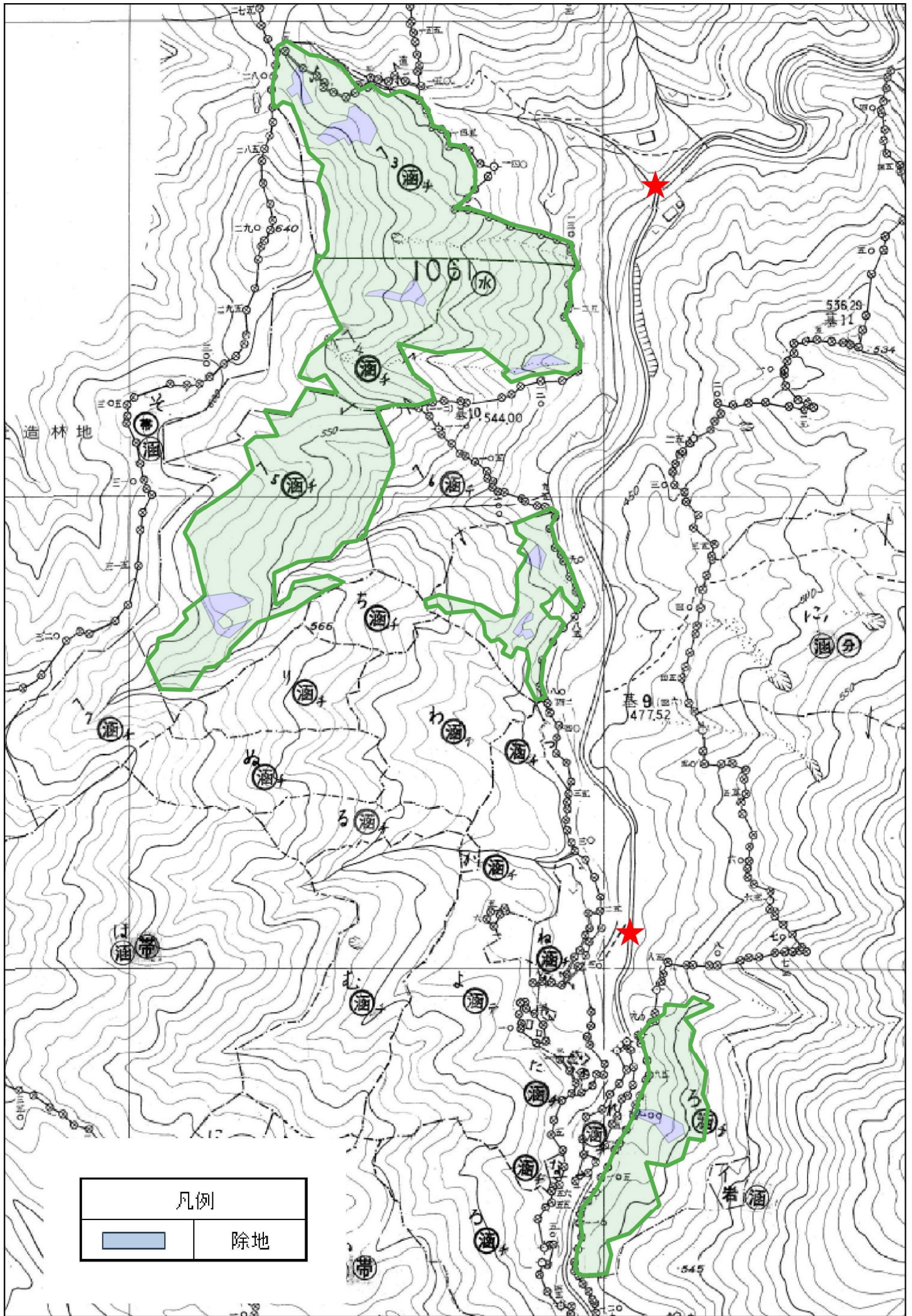
凡例	
	皆伐区域



森林事務所	国有林 (官行造林)	林小班	事業区分	伐採種	伐採率	人天別	主要樹種	林齡	調査面積 (ha)
西牟婁	宮城川	61 ろ3	立販	皆伐	100%	人	スギ・ヒノキ	70	0.17
西牟婁	宮城川	61 ろ4	立販	皆伐	100%	人	スギ・ヒノキ	70	3.83
西牟婁	宮城川	61 ほ1	立販	皆伐	100%	人	スギ・ヒノキ	57	3.15
西牟婁	宮城川	61 ほ2	立販	皆伐	100%	人	スギ・ヒノキ	57	3.41
西牟婁	宮城川	61 ほ3	立販	皆伐	100%	人	スギ・ヒノキ	57	2.11
西牟婁	宮城川	62 ろ1	立販	皆伐	100%	人	スギ・ヒノキ	70	3.90
西牟婁	宮城川	63 い1	立販	皆伐	100%	人	スギ・ヒノキ	70	3.53
西牟婁	宮城川	63 ほ1	立販	皆伐	100%	人	スギ・ヒノキ	65	0.81
西牟婁	宮城川	63 ほ2	立販	皆伐	100%	人	ヒノキ	64	0.05
西牟婁	宮城川	64 は2	立販	皆伐	100%	人	スギ・ヒノキ	70	6.76

森林事務所	国有林 (官行造林)	林小班	事業区分	伐採種	伐採率	人天別	主要樹種	林齢	調査面積 (ha)
木次	芦原	10 二	立販	皆伐	100%	人	ヒノ	70	6.63

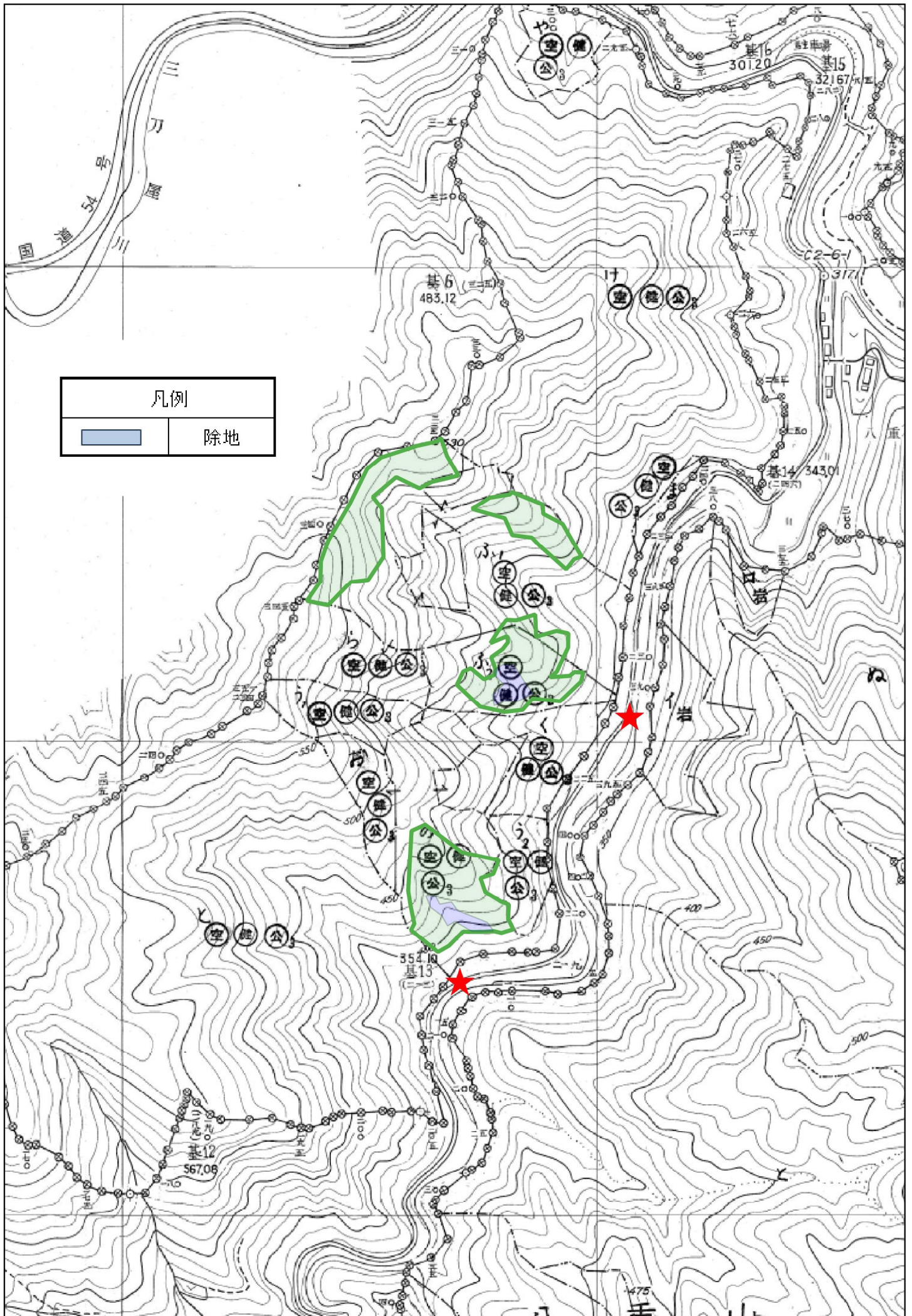





凡例



除地



凡例	
	除地

凡例

除地

森林事務所	国有林 (官行造林)	林小班	事業区分	伐採種	伐採率	人天別	主要樹種	林齡	調査面積 (ha)
木次	八重山	1060 ろ	本数調整伐	間伐	20%	人	スギ・ヒノキ	42	1.58
木次	八重山	1061 へ3	本数調整伐	間伐	20%	人	スギ・ヒノキ	39	3.08
木次	八重山	1061 へ4	本数調整伐	間伐	20%	人	スギ・ヒノキ	40	2.49
木次	八重山	1061 へ5	本数調整伐	間伐	20%	人	スギ・ヒノキ	40	5.15
木次	八重山	1061 の	本数調整伐	間伐	20%	人	ヒノキ	39	0.82
木次	八重山	1061 ふ1	本数調整伐	間伐	20%	人	ヒノキ	38	1.30
木次	八重山	1061 ふ2	本数調整伐	間伐	20%	人	ヒノキ	38	0.52