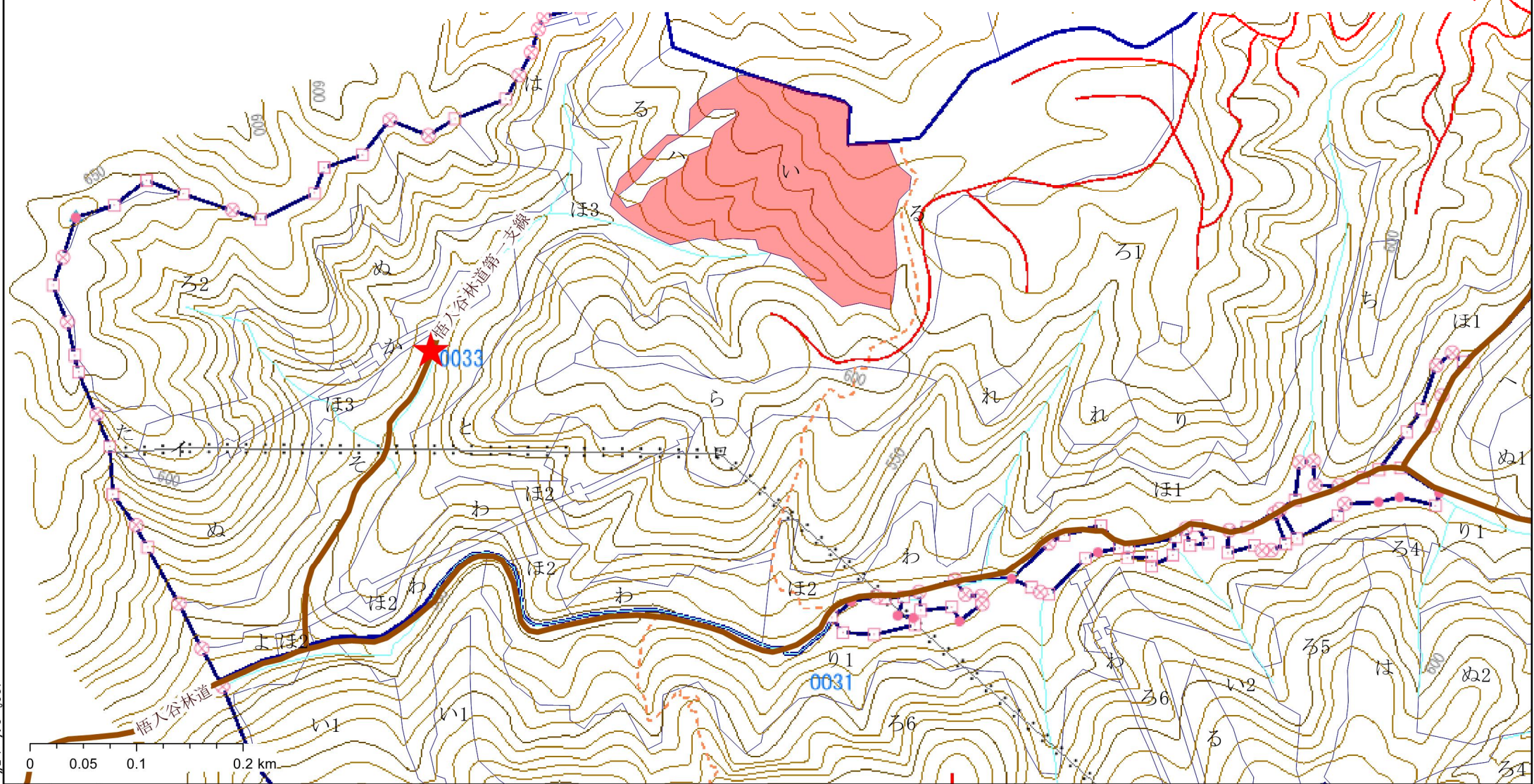
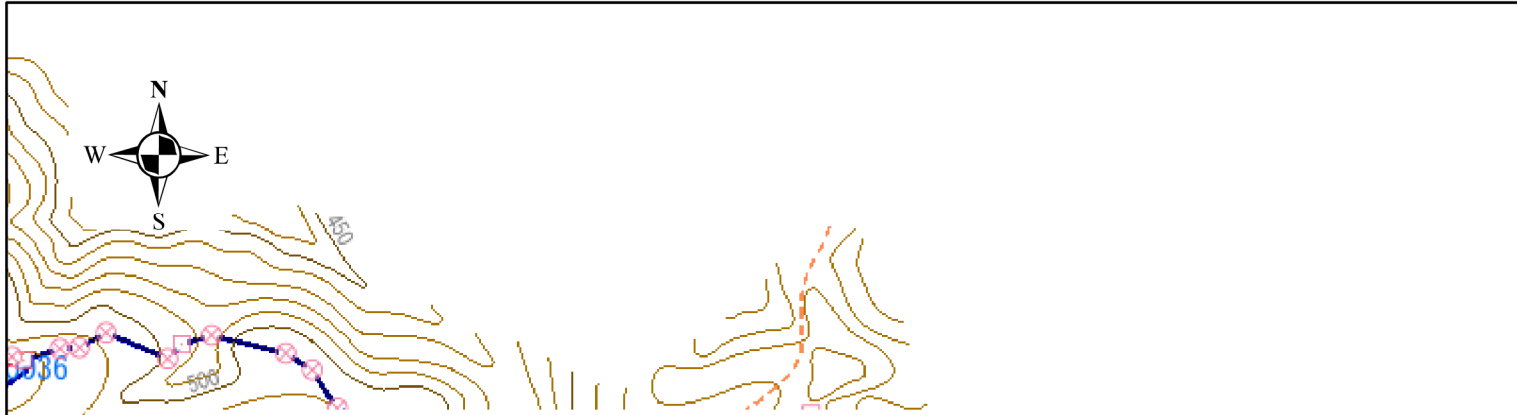


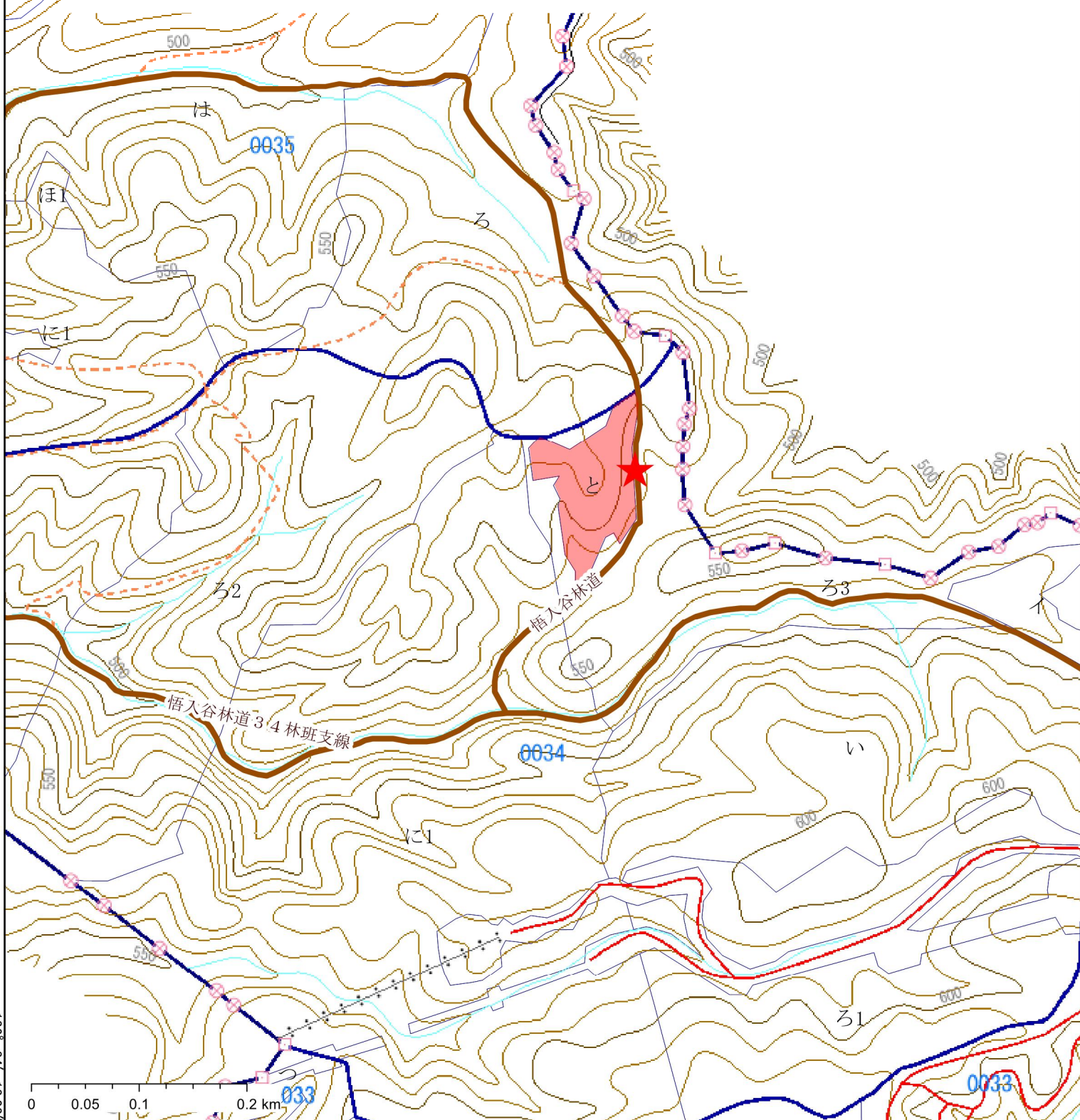


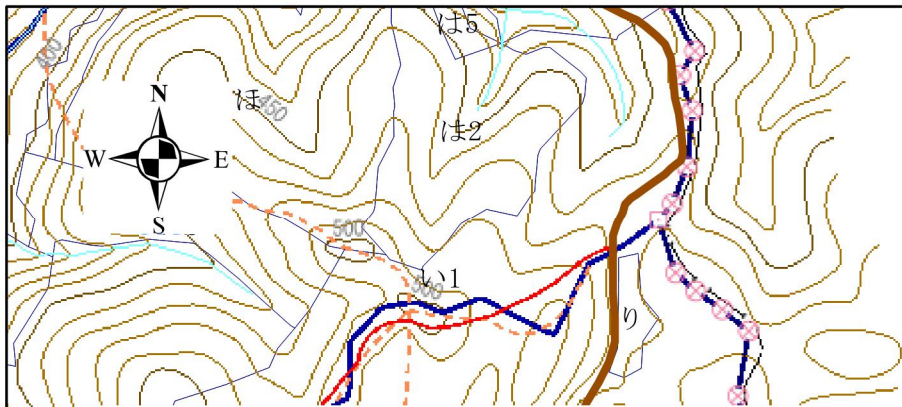
森林事務所	国有林 (官行造林)	林小班	事業区分	伐採種	伐採率	人天別	主要樹種	林齢	調査面積 (ha)
北勢	悟入谷	33 い	立販	皆伐	100%	人	杉・ヒノ	59	3.48



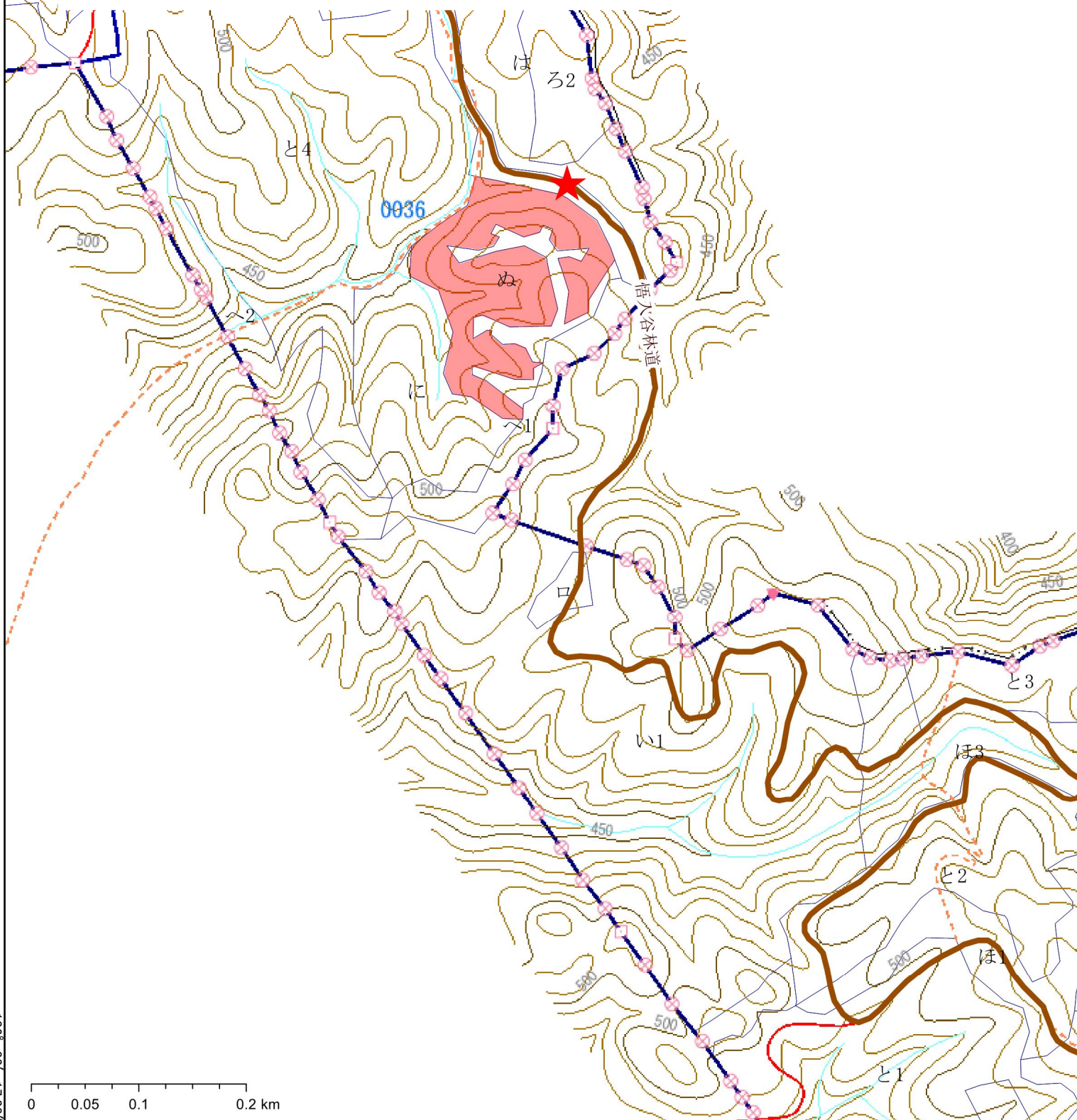


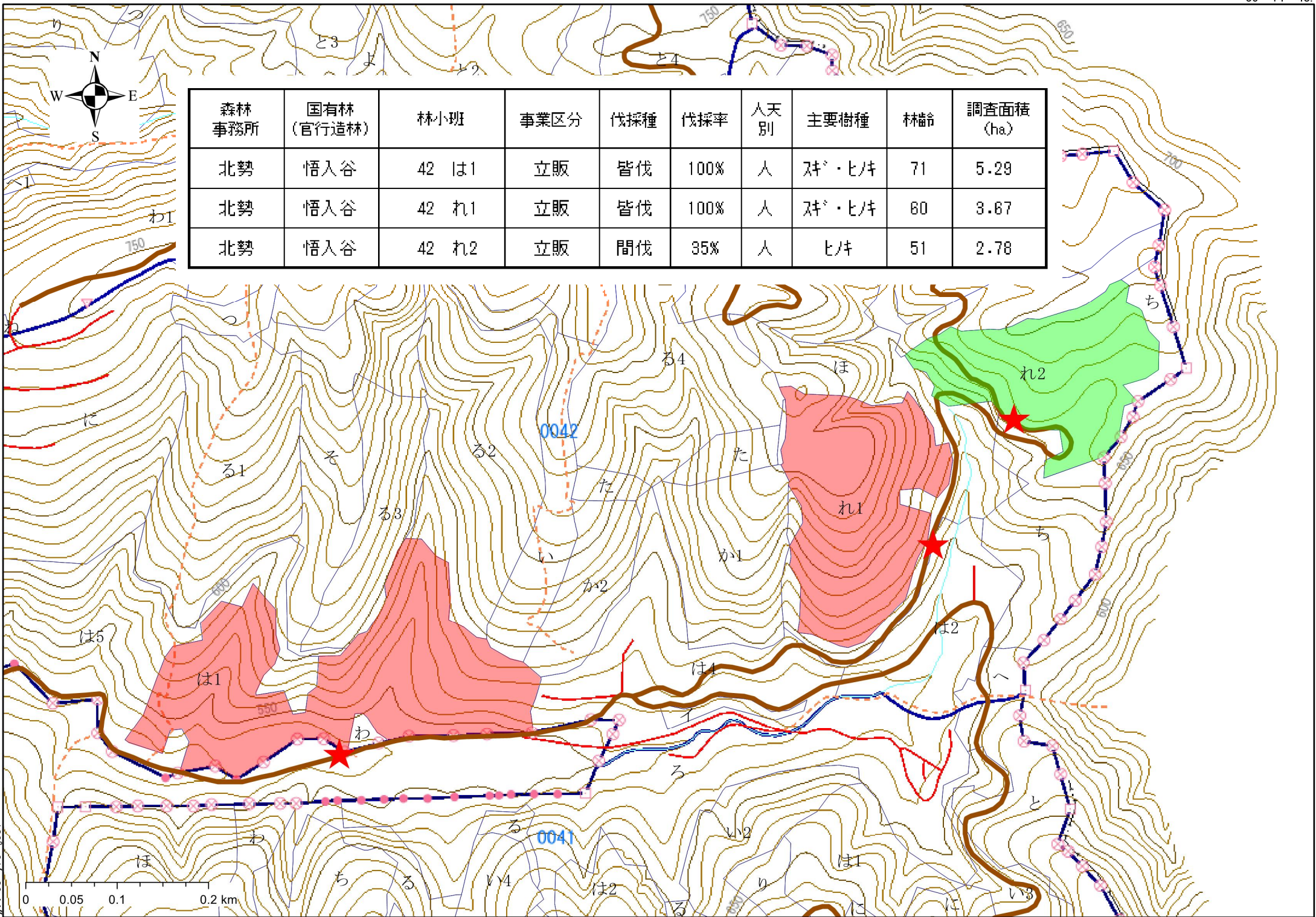
森林事務所	国有林(官行造林)	林小班	事業区分	伐採種	伐採率	人天別	主要樹種	林齢	調査面積 (ha)
北勢	悟入谷	34 と	立販	皆伐	100%	人	ヒノ	59	0.92



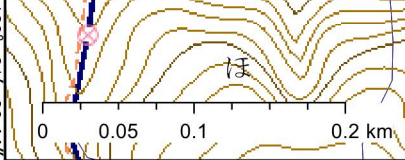


森林事務所	国有林(官行造林)	林小班	事業区分	伐採種	伐採率	人天別	主要樹種	林齢	調査面積 (ha)
北勢	悟入谷	36 ぬ	立販	皆伐	100%	人	対 ^ノ ・ヒ ^ノ	55	2.31

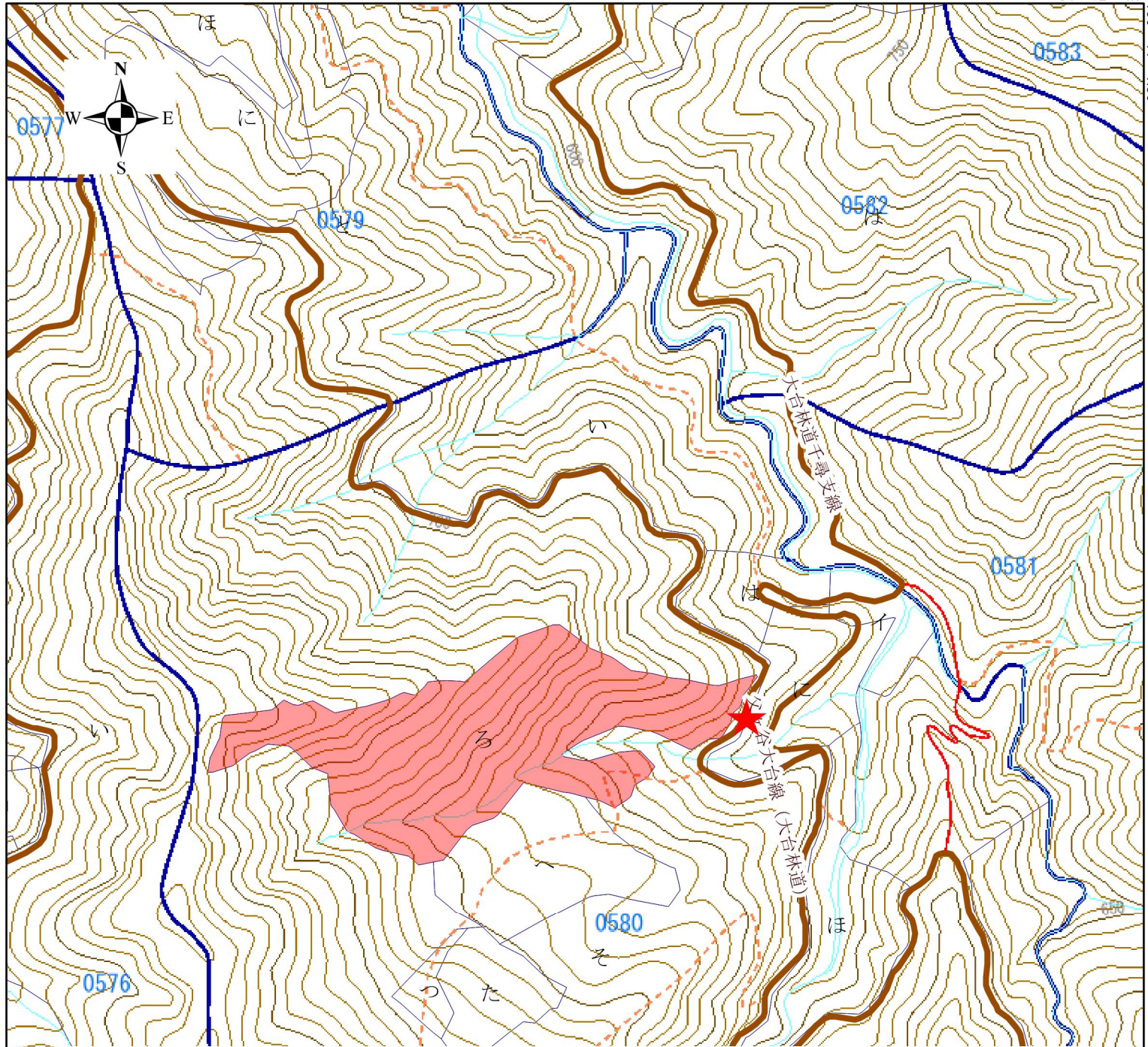




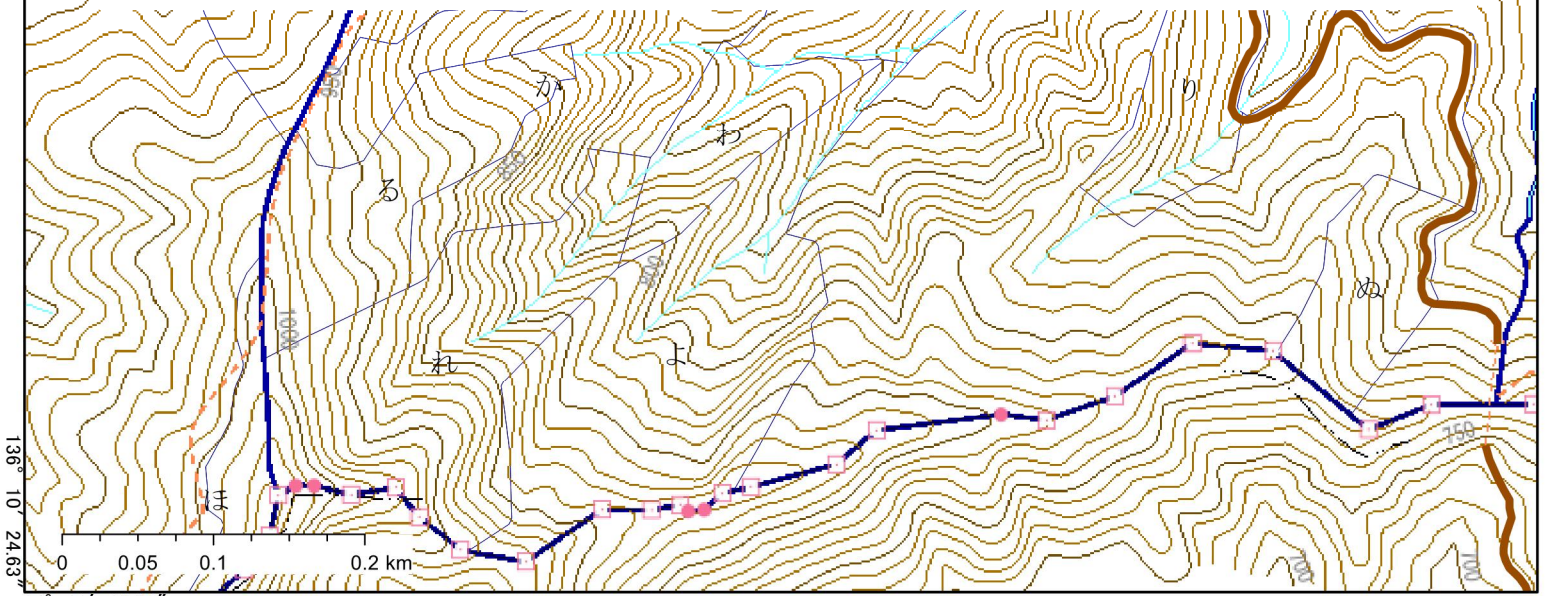
森林事務所	国有林 (官行造林)	林小班	事業区分	伐採種	伐採率	人天別	主要樹種	林齢	調査面積 (ha)
北勢	悟入谷	42 は1	立販	皆伐	100%	人	スギ・ヒノキ	71	5.29
北勢	悟入谷	42 れ1	立販	皆伐	100%	人	スギ・ヒノキ	60	3.67
北勢	悟入谷	42 れ2	立販	間伐	35%	人	ヒノキ	51	2.78



1:5,000

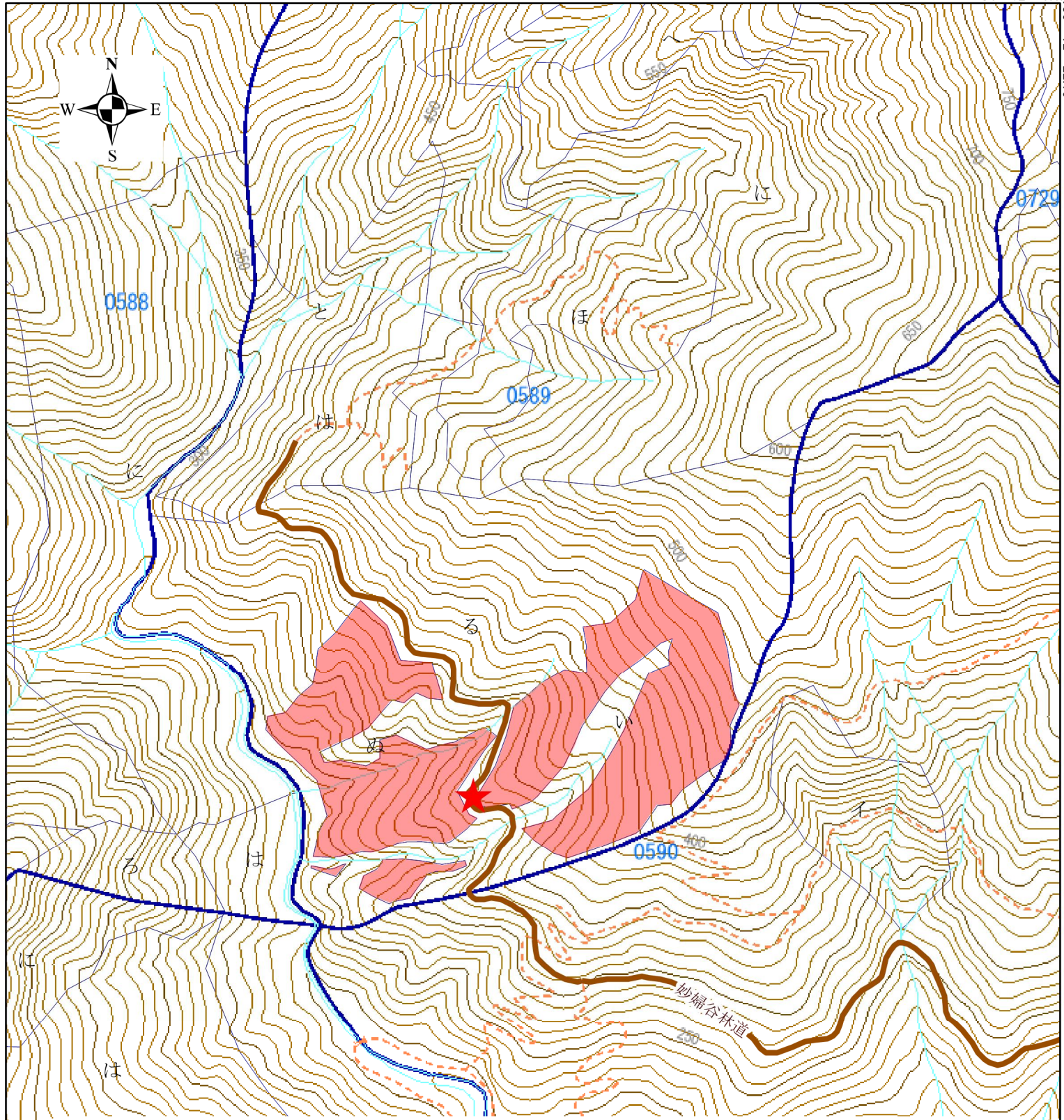


森林事務所	国有林(官行造林)	林小班	事業区分	伐採種	伐採率	人天別	主要樹種	林齢	調査面積 (ha)
南大杉	大杉谷	580 ろ	立販	皆伐	100%	人	杉・ヒノ	61	4.41



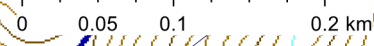
34° 12' 47.76"

136° 12' 22.15"



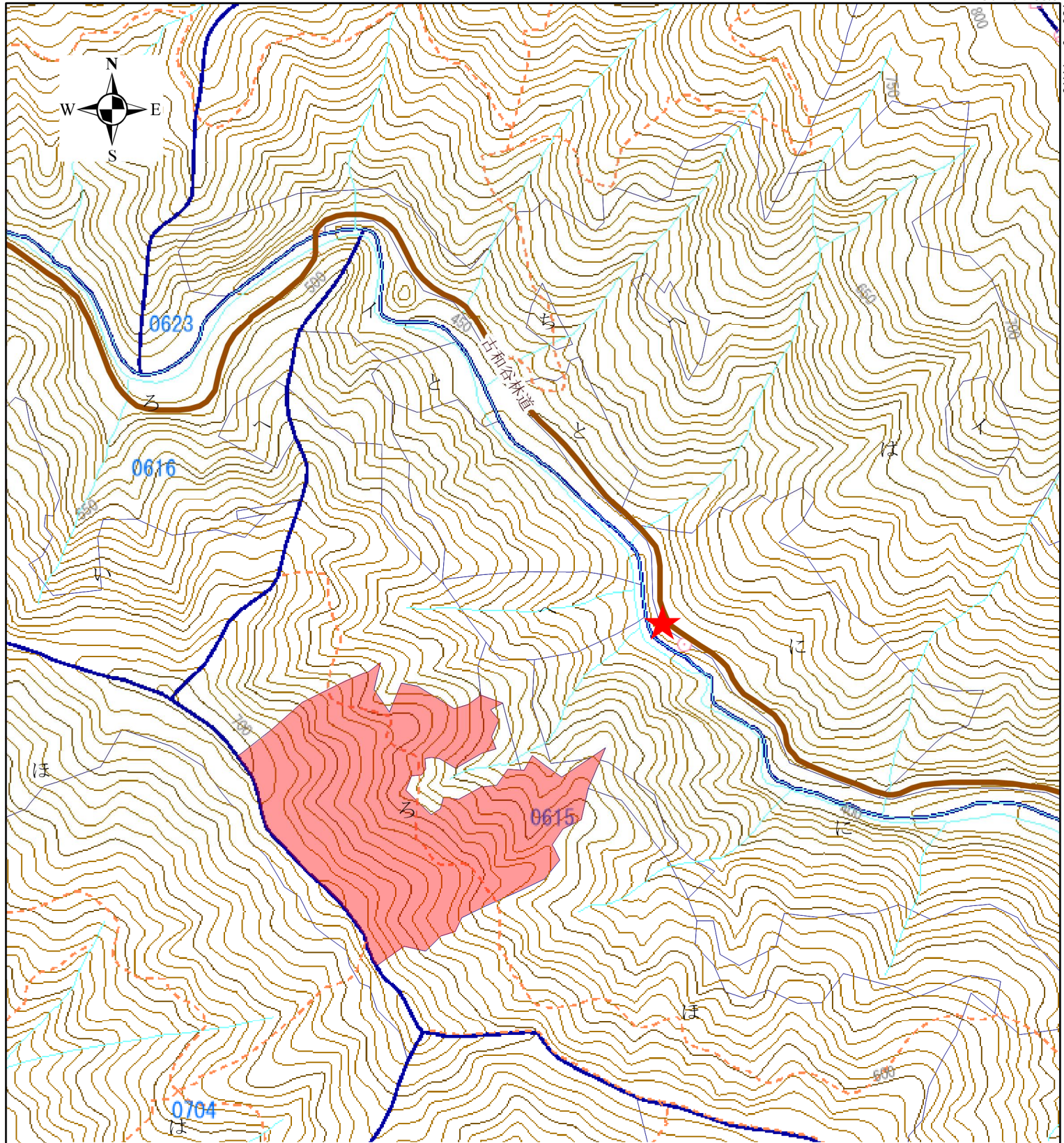
森林事務所	国有林 (官行造林)	林小班	事業区分	伐採種	伐採率	人天別	主要樹種	林齢	調査面積 (ha)
南大杉	妙婦谷	589 い	立販	皆伐	100%	人	対 ⁺ ・七 ⁺ 片	66	3.40
南大杉	妙婦谷	589 め	立販	皆伐	100%	人	対 ⁺ ・七 ⁺ 片	66	2.81

136° 11' 44.91"

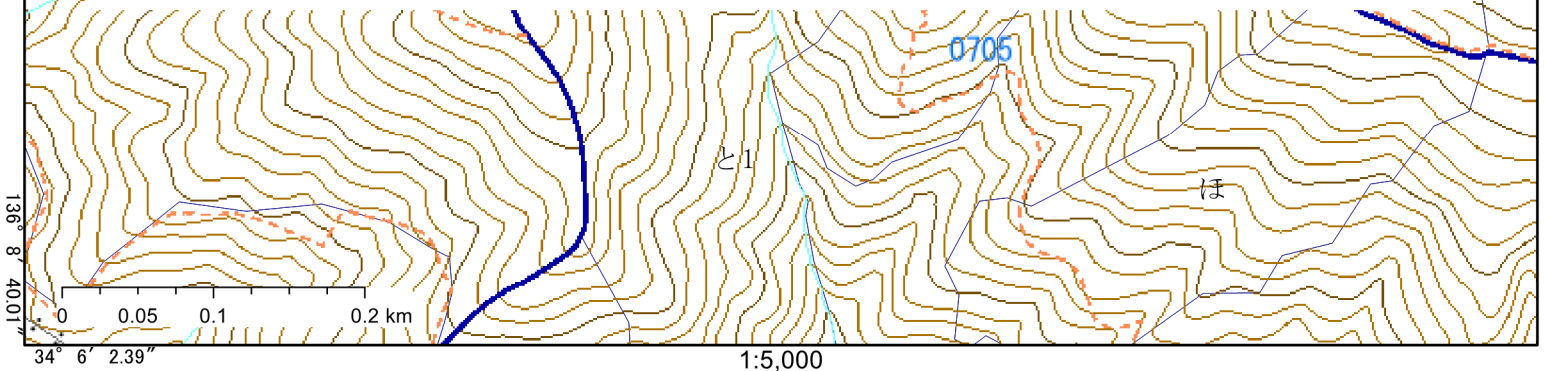


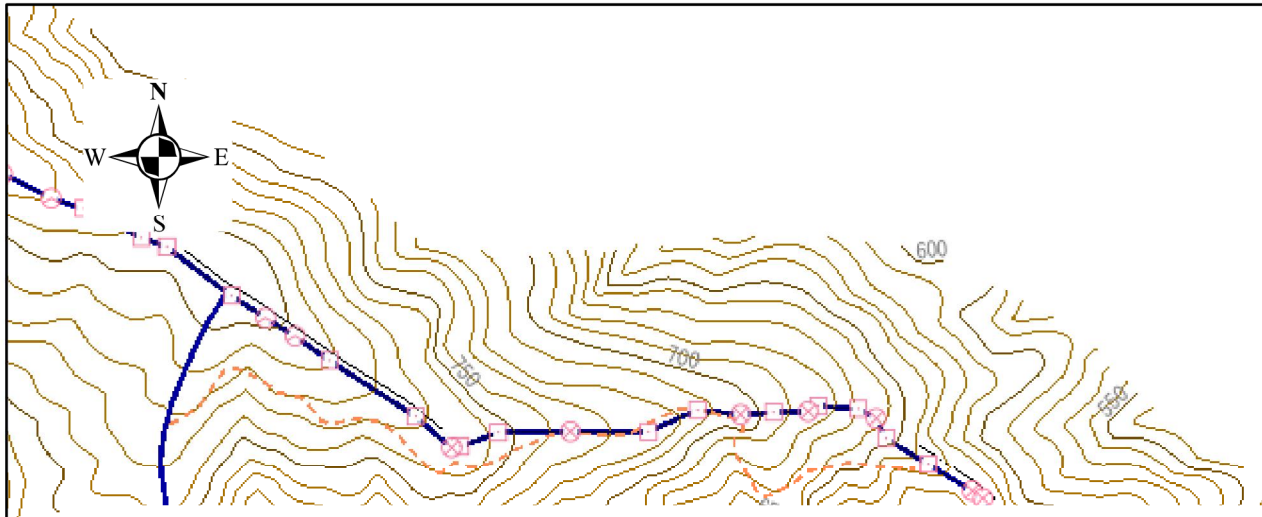
1:5,000

34° 12' 11.53"

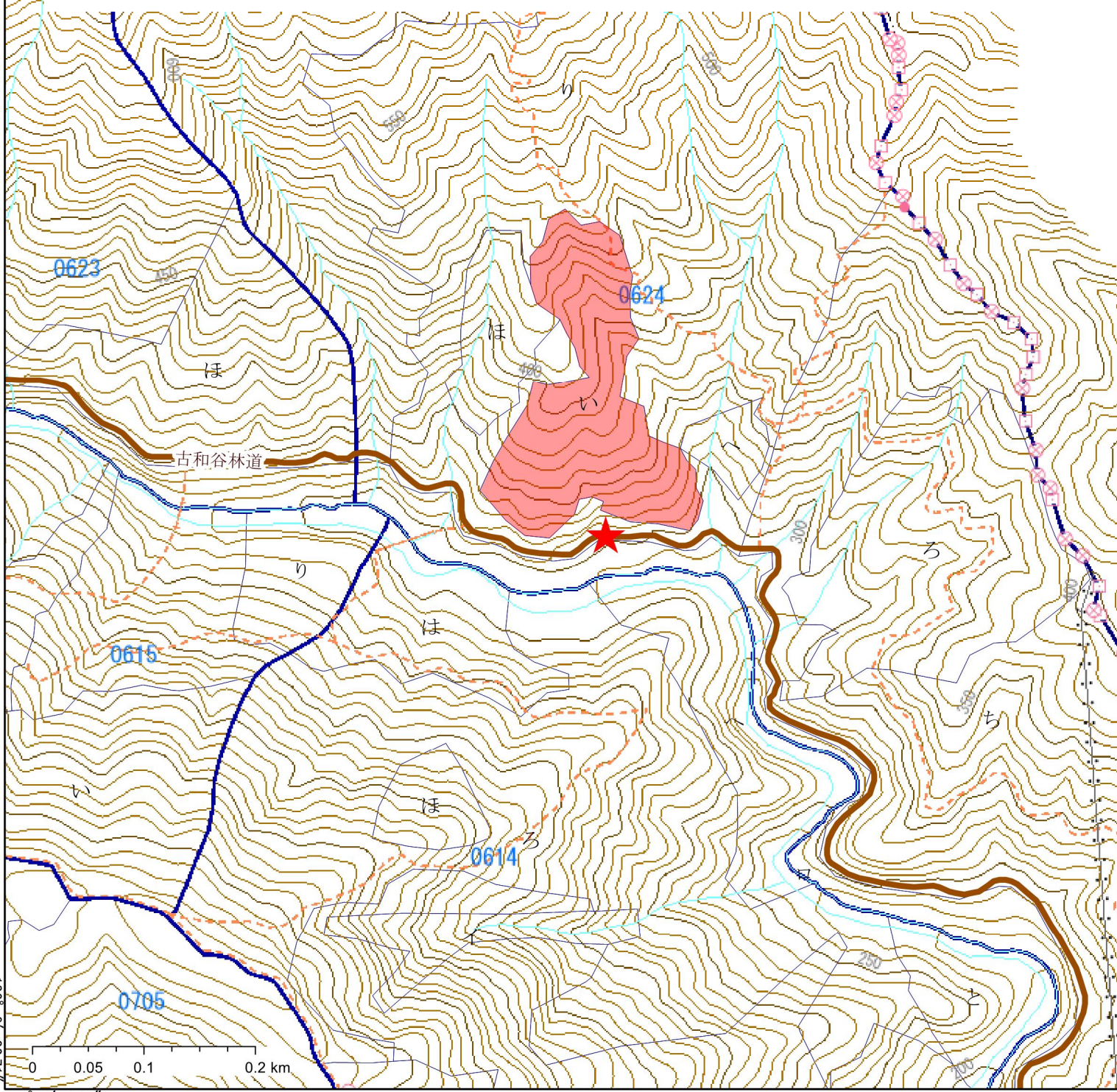


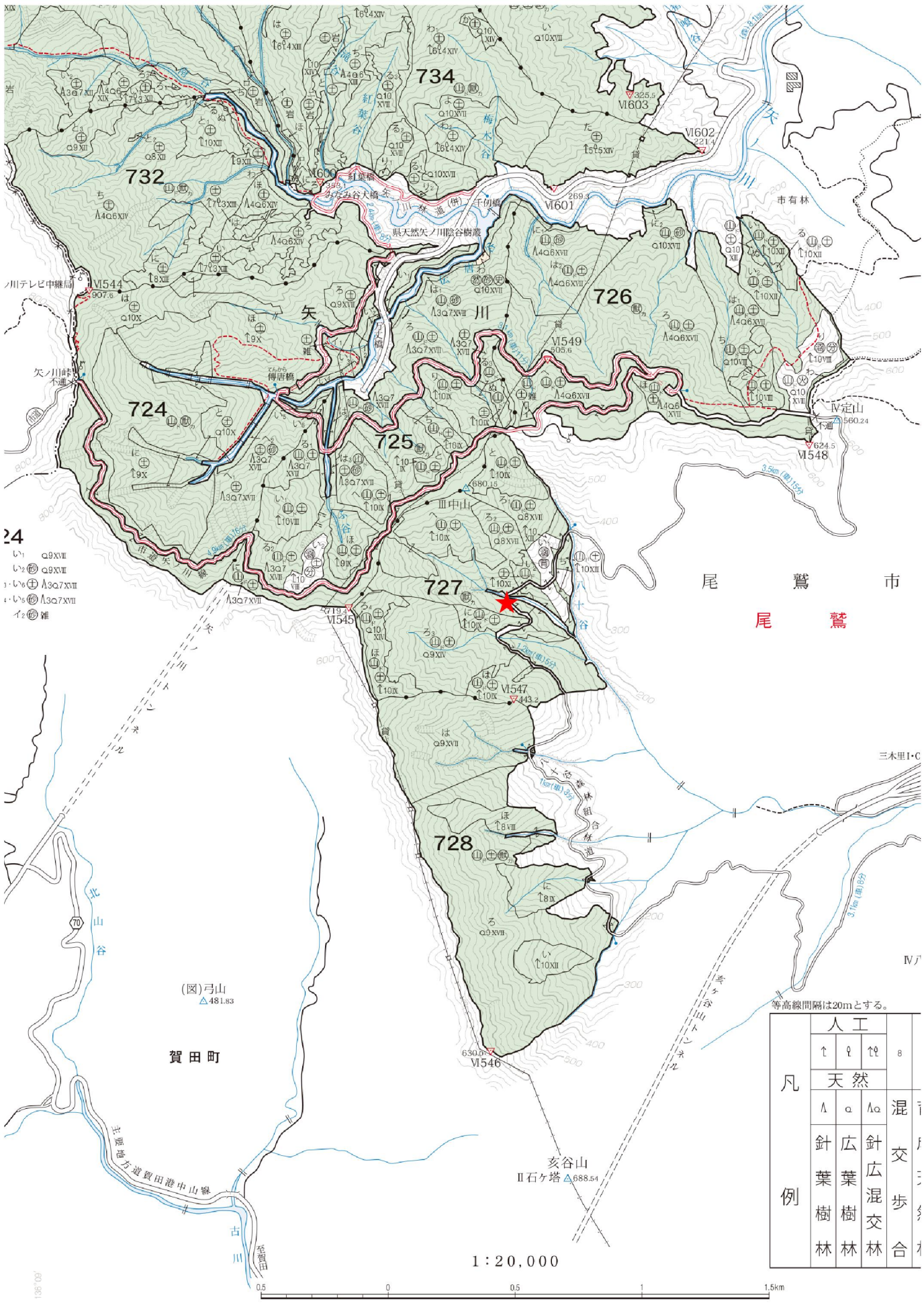
森林事務所	国有林 (官行造林)	林小班	事業区分	伐採種	伐採率	人天別	主要樹種	林齢	調査面積 (ha)
尾鷲	古和谷	615 ろ	立販	皆伐	100%	人	杉・ヒノ	61	4.86





森林事務所	国有林(官行造林)	林小班	事業区分	伐採種	伐採率	人天別	主要樹種	林齢	調査面積 (ha)
尾鷲	古和谷	624 い	立販	皆伐	100%	人	杉・ヒノ	62	2.92





- 24
- い ① 9XVII
- い₂ ② 9XVII
- い₃ ③ 13a7XVII
- い₄ ④ 13a7XVII
- い₅ ⑤ 雑

(図)弓山
△481.83

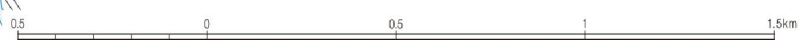
賀田町

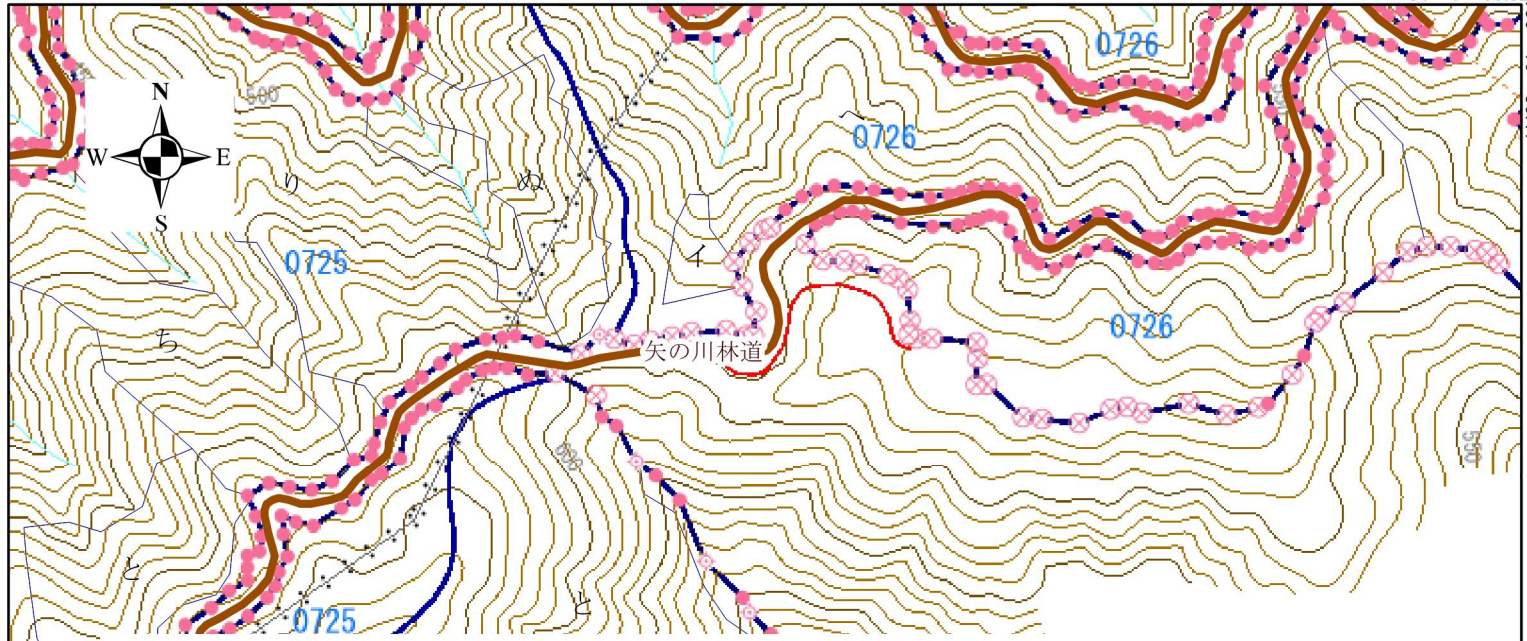
亥谷山
II石ヶ塔 △688.54

等高線間隔は20mとする。

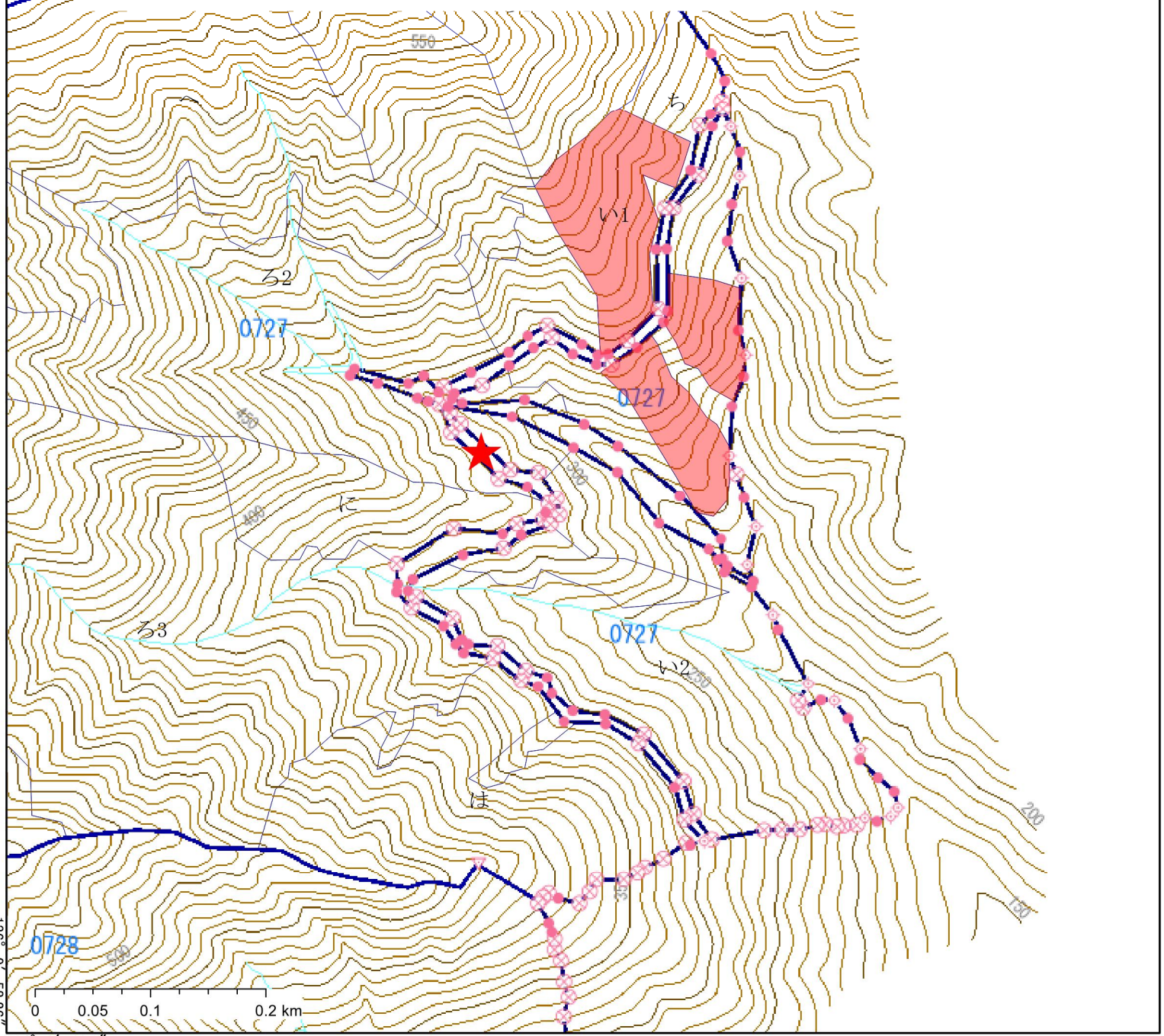
凡	人工				混
	↑	↓	①	②	
例	天然				交
	Λ	α	Λα	混	
	針	広	針	交	
	葉	葉	広	歩	
	樹	樹	林	合	
	林	林	林	林	

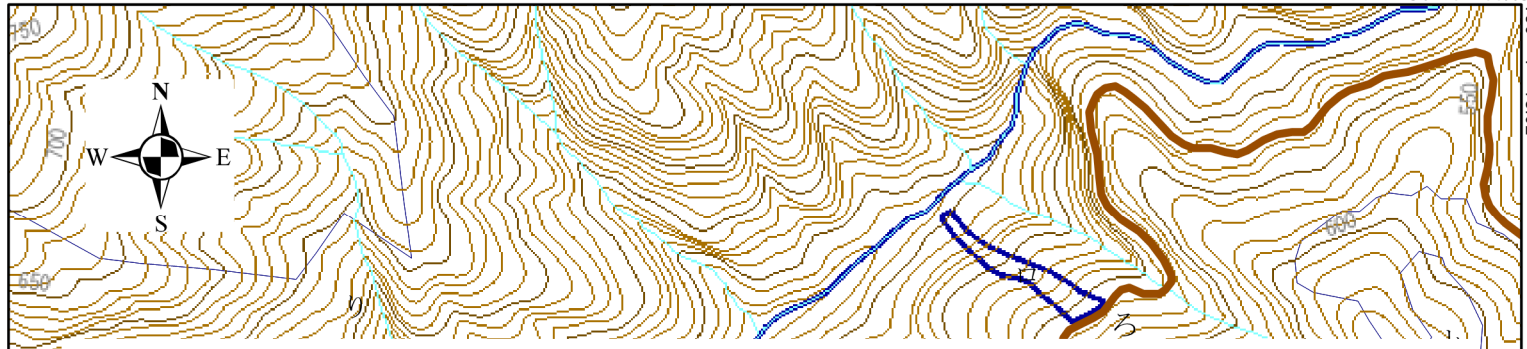
1:20,000



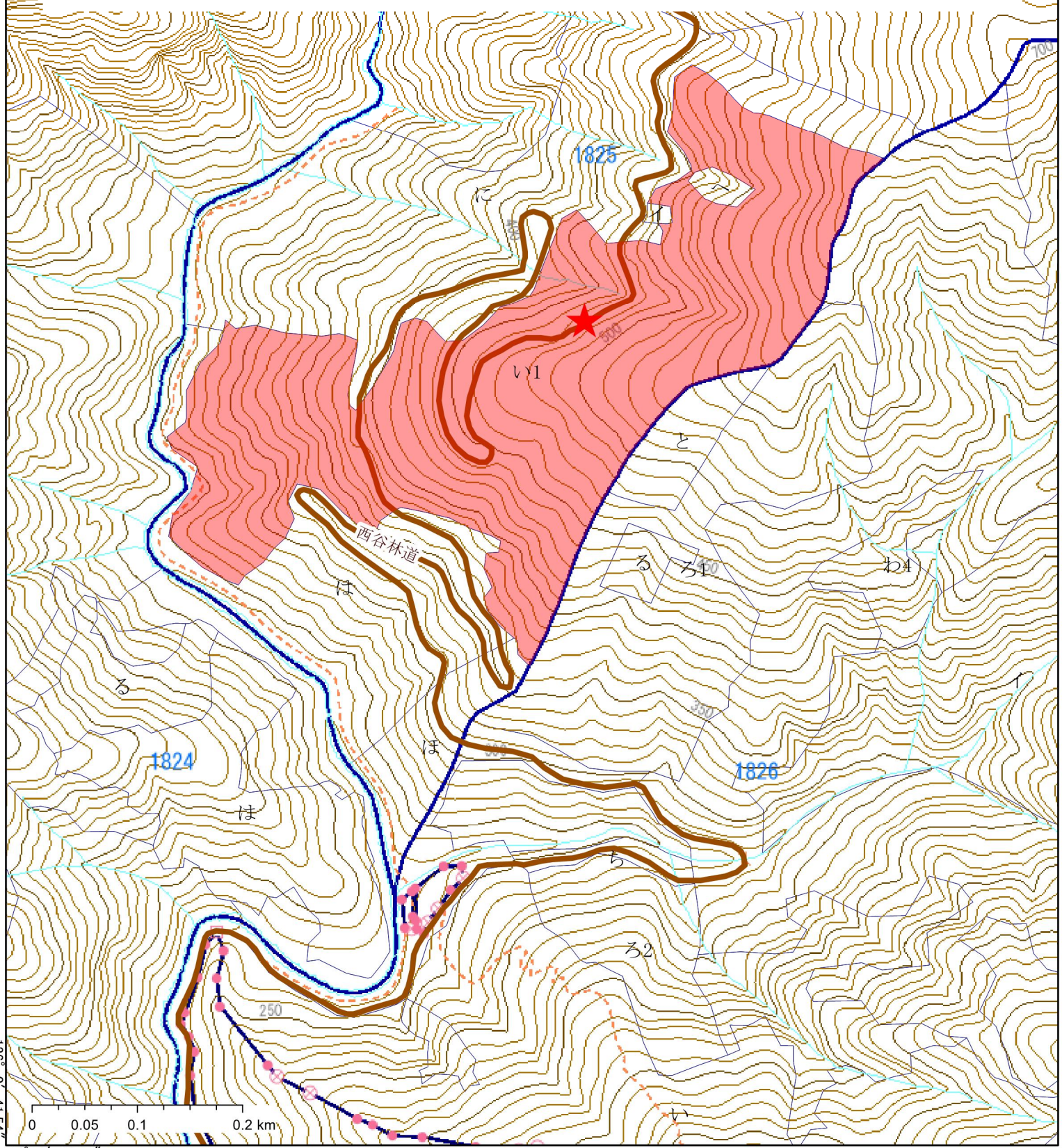


森林事務所	国有林 (官行造林)	林小班	事業区分	伐採種	伐採率	人天別	主要樹種	林齢	調査面積 (ha)
尾鷲	矢ノ川	727 い1	立販	皆伐	100%	人	杉・ヒノ	70	2.69





森林事務所	国有林 (官行造林)	林小班	事業区分	伐採種	伐採率	人天別	主要樹種	林齢	調査面積 (ha)
飛鳥	西谷	1825 い1	立販	皆伐	100%	人	杉・ヒノキ	67	14.19



箇所別条件表（令和8年度第二次収穫調査業務委託）

和歌山森林管理署

（3号物件）

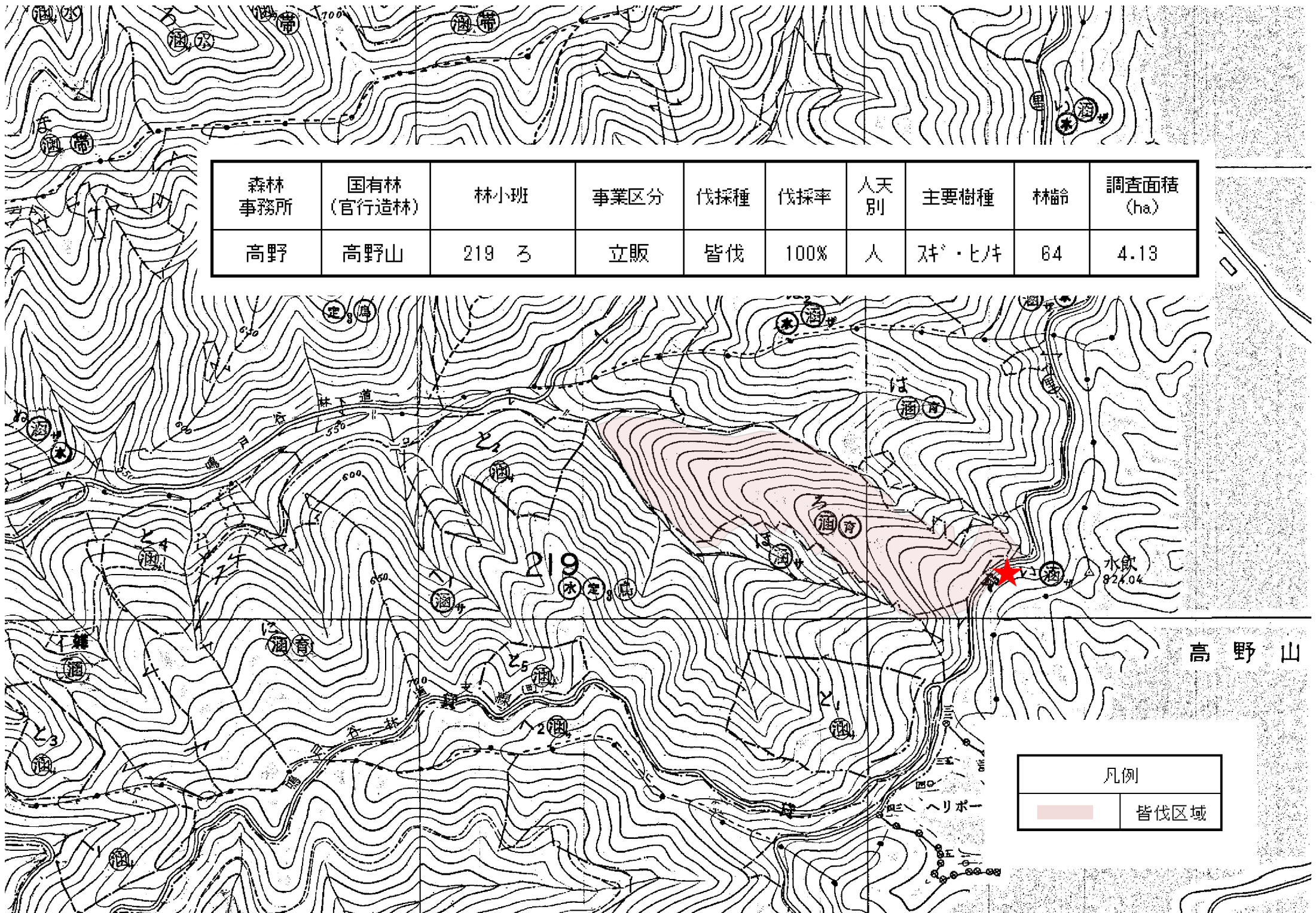
森林事務所	国有林(官行造林)	林小班	事業区分	伐採種	伐採率	人天別	主要樹種	林齢	調査面積 (ha)	区域標示延長 (m)	区域測量の要否	調査方法	列状の場合	標準地面積 (ha)	収穫予定年度	林地傾斜	下層植生	下車地点から区域中央地点までの片道歩行時間 (分)	収穫量 (m3)	署から下車地点までの片道距離 (km)	署から現地下車地点までの片道所要時間 (分)	納品希望年月日	極印等の押印の要否	分収育林	分収造林	官行造林	有料道路等	3Dレーザスキャナの使用の可否	備考
高野	高野山	210 い	立販	皆伐	100%	人	スギ・ヒノキ	71	4.95	-	否	樹高標準地/直径毎木		0.25	R9	急	中	18	2,469	101.4	122	2月26日	要	○			○		
高野	高野山	210 ろ	立販	皆伐	100%	人	スギ・ヒノキ	59	4.55	-	否	樹高標準地/直径毎木		0.23	R9	急	中	17	2,722	101.4	122	2月26日	要	○			○		
高野	高野山	219 ろ	立販	皆伐	100%	人	スギ・ヒノキ	64	4.13	-	否	標準地(再調査)		0.21	R9	急	疎	12	1,840	99.8	120	2月26日	否	○			○		
高野	高野山	212 い2	立販	皆伐	100%	人	スギ・ヒノキ	64	3.94	-	否	標準地(再調査)		0.20	R9	急	疎	10	2,565	101.5	122	2月26日	否	○			○		
高野	高野山	212 い3	立販	皆伐	100%	人	スギ・ヒノキ	64	3.97	-	否	標準地(再調査)		0.20	R9	急	中	66	1,870	101.5	122	2月26日	否	○			○		
高野	高野山	212 ろ	立販	皆伐	100%	人	スギ・ヒノキ	63	11.13	-	否	標準地(再調査)		0.56	R9	急	中	56	5,100	102.6	123	2月26日	要	○			○		
高野	高野山	212 は	立販	皆伐	100%	人	スギ・ヒノキ	63	10.25	-	否	標準地(再調査)		-	R9	急	中	22	5,277	102.6	123	2月26日	要	○			○	樹高標準地は「212ろ」適用	
高野	高野山	215 に	立販	皆伐	100%	人	スギ・ヒノキ	65	16.85	-	否	標準地(再調査)		0.94	R9	急	中	51	9,671	104.8	126	2月26日	要	○			○		
高野	津俣	253 へ	立販	皆伐	100%	人	スギ・ヒノキ	61	5.65	-	否	標準地(再調査)		0.29	R9	急	中	25	2,826	83.2	116	1月31日	否	○					
高野	津俣	255 ほ	立販	皆伐	100%	人	スギ・ヒノキ	71	8.65	-	否	標準地(再調査)		0.04	R9	急	中	70	4,471	83.7	117	1月31日	否	○					
									74.07																		38,811		

計

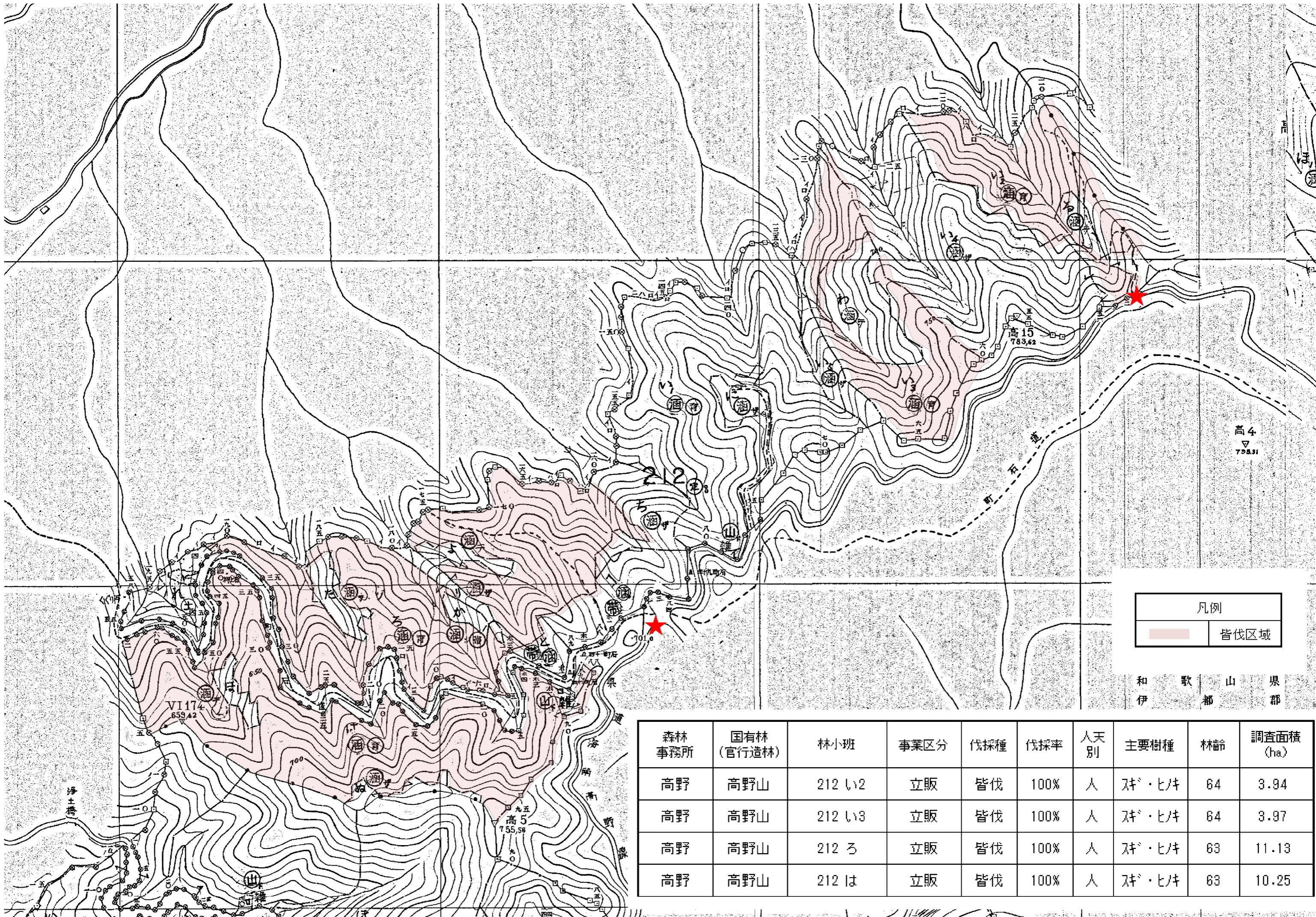
74.07

38,811

森林事務所	国有林 (官行造林)	林小班	事業区分	伐採種	伐採率	人天別	主要樹種	林齢	調査面積 (ha)
高野	高野山	219 3	立販	皆伐	100%	人	杉・ヒノキ	64	4.13



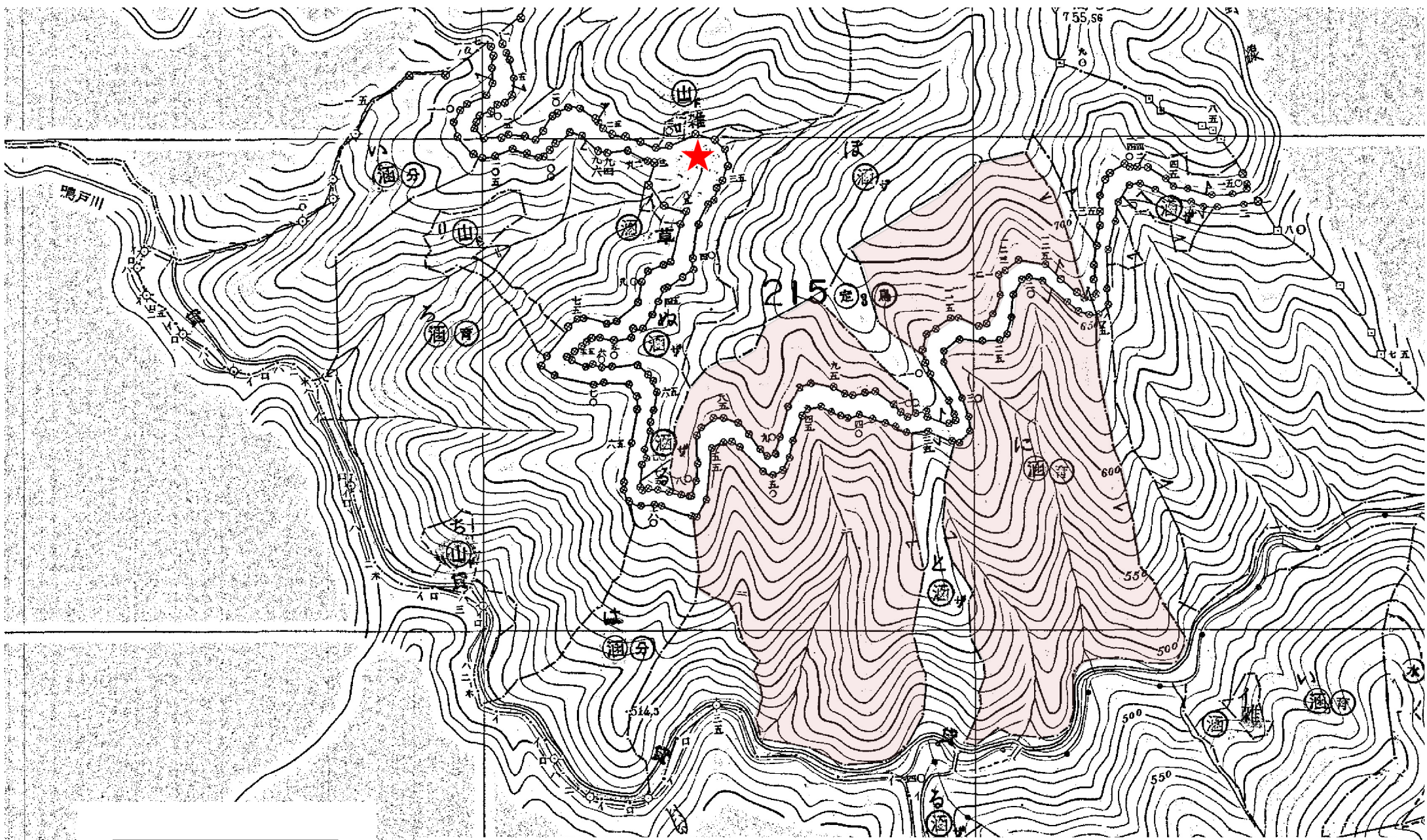
凡例	
	皆伐区域



凡例
 皆伐区域

和歌山県
 伊都郡

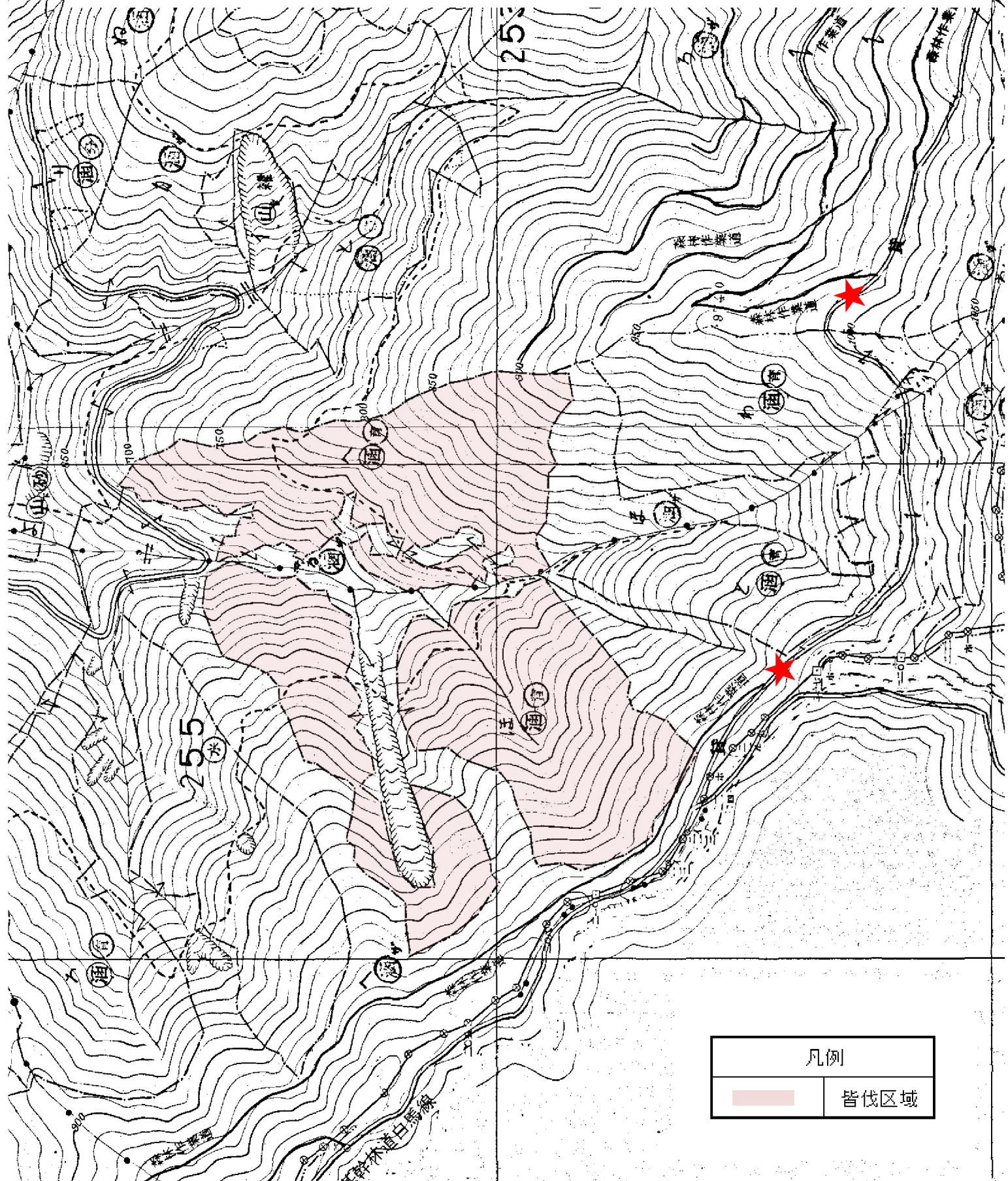
森林事務所	国有林(官行造林)	林小班	事業区分	伐採種	伐採率	人天別	主要樹種	林齢	調査面積 (ha)
高野	高野山	212 い2	立販	皆伐	100%	人	杉・ヒノ	64	3.94
高野	高野山	212 い3	立販	皆伐	100%	人	杉・ヒノ	64	3.97
高野	高野山	212 ろ	立販	皆伐	100%	人	杉・ヒノ	63	11.13
高野	高野山	212 は	立販	皆伐	100%	人	杉・ヒノ	63	10.25



凡例	
	皆伐区域

森林事務所	国有林 (官行造林)	林小班	事業区分	伐採種	伐採率	人天別	主要樹種	林齢	調査面積 (ha)
高野	高野山	215 に	立販	皆伐	100%	人	対・七片	65	16.85

森林事務所	国有林(官行造林)	林小班	事業区分	伐採種	伐採率	人天別	主要樹種	林齢	調査面積(ha)
高野	津俣	253 へ	立販	皆伐	100%	人	杉・ヒノ	61	5.85
高野	津俣	255 ほ	立販	皆伐	100%	人	杉・ヒノ	71	8.85



凡例	
	皆伐区域