

箇所別積算条件（令和8年度第一次収穫調査業務委託）

鳥根森林管理署

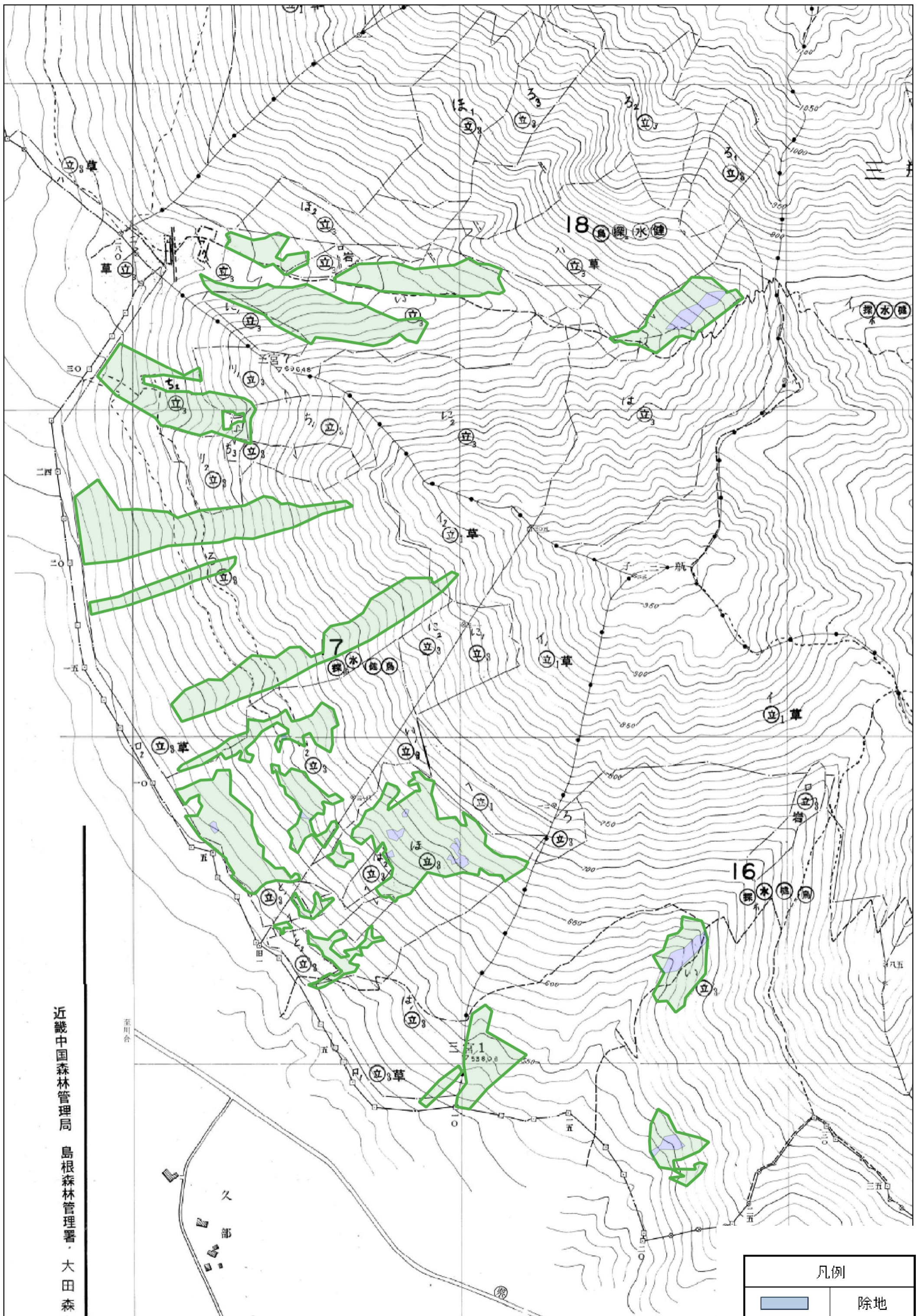
（10号物件）

森林事務所	国有林(官行造林)	林小班	事業区分	伐採種	伐採率	人天別	主要樹種	林齢	林地面積(ha)	伐採指定面積(ha)	調査面積(ha)	区域標示延長(m)	区域測量の要否	調査方法	列状の場合	標準地面積(ha)	収穫予定年度	林地傾斜	下層植生	下車地点から中央地点までの片道歩行時間(分)	収穫量(m3)	署から現地地下車地点までの片道距離(km)	署から現地地下車地点までの片道所要時間(分)	納品希望年月日	極印等の押印の要否	分収育林	分収造林	官行造林	有料道路等	3Dレーザースナの可否	備考	
大田	三瓶山	16 い	本数調整伐	間伐	35%	人	スギ	72	35.42	1.77	1.77	1,399	否	襲用			R9	急密	17	309	77.8	156	12月16日	否					○		「17ろ」を準用	
大田	三瓶山	17 い2	本数調整伐	間伐	35%	人	スギ・ヒノキ	57	6.95	1.4	2.33	6,151	否	標準地		0.04	R9	中密	13	320	77.8	156	12月16日	否					○			
大田	三瓶山	17 ろ	本数調整伐	間伐	35%	人	スギ	70	22.69	3.4	6.20		否	標準地		0.02	R9	急中	22	1,114	85.2	171	12月16日	否					○	○		
大田	三瓶山	17 は1	本数調整伐	間伐	35%	人	スギ	73	5.02	0.5	0.13		2,432	否	襲用			R9	中密	9	17	77.8	156	12月16日	否					○		「17ろ」を準用
大田	三瓶山	17 は2	本数調整伐	間伐	35%	人	スギ	57	0.62	0.03	0.02	否		襲用				R9	急密	23	3	77.8	156	12月16日	否					○		「17い2」を準用
大田	三瓶山	17 ほ	本数調整伐	間伐	35%	人	スギ・ヒノキ	49	6.12	3.67	2.55	否		標準地		0.04	R9	急密	20	303	77.8	156	12月16日	否					○			
大田	三瓶山	18 い	本数調整伐	間伐	35%	人	スギ	69	9.44	1.42	3.86	2,372	否	襲用			R9	中中	36	671	85.2	171	12月16日	否					○		「17ろ」を準用	
大田	三瓶山	19 い	本数調整伐	間伐	35%	人	スギ	69	38.08	4.95	4.88	2,621	否	襲用			R9	急密	36	689	82.1	165	12月16日	否					○		「17ろ」を準用	
大田	三瓶山	19 は	本数調整伐	間伐	35%	人	スギ	70	10.85	1.95	1.95	1,096	否	襲用			R9	急密	18	361	82.1	165	12月16日	否					○		「17ろ」を準用	
大田	三瓶山	20 に	本数調整伐	間伐	35%	人	スギ	68	19.36	7.55	4.94	1,982	否	襲用			R9	中密	16	707	82.1	165	12月16日	否					○		「17ろ」を準用	
大田	三瓶山	22 は	本数調整伐	間伐	35%	人	スギ・ヒノキ	68	5.07	2.28	2.28	1,683	否	標準地		0.04	R9	中密	55	216	77.0	155	12月16日	否					○			
浜田	雲井山	1213 は1	立販	皆伐	100%	人	ヒノキ	68	11.56	11.56	11.56	—	否	標準地(再調査)		0.63	R9	急中	32	7,362	126.5	253	12月7日	否	○				○			
浜田	十文字山	305 り	立販	間伐	35%	人	スギ・ヒノキ	44	9.68	9.68	8.82	2,328	否	標準地(列状)	1伐2残	0.45	R9	急中	17	945	159.6	320	11月11日	要		○			○			
浜田	十文字山	305 は	保護伐	皆伐	100%	人	スギ	66	8.84	5	2.50	744	要	標準地		0.05	R9	中密	13	476	152.1	291	11月11日	否					○		1伐区2.50ha以内 指定区域を目安に調査	
浜田	十文字山	306 ほ	保護伐	皆伐	100%	人	スギ・ヒノキ	57	10.37	4	2.19	2,646	要	標準地		0.10	R9	急密	12	765	154.3	297	11月11日	否					○		1伐区2.50ha以内 指定区域を目安に調査	
浜田	十文字山	306 へ	保護伐	皆伐	100%	人	スギ	60	22.5	7.5	3.86		要	襲用				R9	急密	5	1,380	154.5	298	11月11日	否				○		「306ほ」を準用 1伐区2.50ha以内 指定区域を目安に調査	
浜田	十文字山	306 と	保護伐	皆伐	100%	人	スギ	63	9.08	5	1.07		要	襲用				R9	中密	3	349	154.9	299	11月11日	否				○		「305は」を準用 1伐区2.50ha以内 指定区域を目安に調査	
浜田	十文字山	305 と	保活	間伐	35%	人	スギ・ヒノキ	45	5	5	4.42	731	否	標準地(列状)	1伐2残	0.10	R9	急中	9	514	152.1	291	11月11日	否					○			
浜田	十文字山	305 る	保用間伐(存置型)	間伐	35%	人	スギ・ヒノキ	40	1.96	1.96	1.96	608	否	標準地		0.04	R9	急密	27	162	154.3	297	11月11日	否					○			
邑智	花の谷	208 い	保護伐	皆伐	100%	人	スギ・ヒノキ	66	34.73	10	6.76	2,435	要	標準地		0.10	R9	急中	19	2,764	208.0	98	11月11日	否					○		2小班で計3伐区 (1伐区2.50ha以下) 指定の伐区を参考に調査	
邑智	花の谷	208 ろ	保護伐	皆伐	100%	人	スギ	75	0.65	0.65	0.45		要	標準地		0.05	R9	中中	4	176	208.0	98	11月11日	否					○		2小班で計3伐区 (1伐区2.50ha以下) 指定の伐区を参考に調査	
邑智	今山	215 い1	保活	間伐	35%	人	スギ・ヒノキ	49	6.88	6.88	6.78	4,542	否	標準地(列状)	1伐2残	0.10	R9	急密	5	848	196.0	97	11月11日	否					○			
邑智	今山	215 は1	保活	間伐	35%	人	スギ・ヒノキ	48	11.81	11.81	11.81		否	襲用				R9	急密	11	1,767	199.0	97	11月11日	否					○		「215い1」を準用
邑智	今山	215 に1	保活	間伐	35%	人	ヒノキ	47	4.78	4.78	4.58		否	襲用				R9	急密	7	668	196.0	97	11月11日	否					○		「215い1」を準用
邑智	今山	215 に3	保活	間伐	35%	人	ヒノキ	47	6.3	6.3	6.26		否	襲用				R9	急中	4	777	199.0	97	11月11日	否					○		「215い1」を準用
邑智	今山	215 り	保活	間伐	35%	人	ヒノキ	40	0.61	0.61	0.61		否	標準地(列状)	1伐2残	0.05	R9	急密	19	39	199.0	97	11月11日	否					○			
邑智	花の谷	206 は	保用間伐(存置型)	間伐	35%	人	ヒノキ	52	7.37	7.37	5.94	2,249	否	標準地		0.02	R9	急密	20	610	207.0	97	11月11日	否					○			
邑智	今山	210 よ	保用間伐(存置型)	間伐	35%	人	ヒノキ	46	4.21	2.53	2.53	1,716	否	標準地		0.02	R9	急密	15	341	181.0	90	11月11日	否					○			
邑智	今山	216 ろ	保用間伐(存置型)	間伐	35%	人	ヒノキ	52	4.74	1.9	1.22	798	否	襲用			R9	急密	37	105	196.0	97	11月11日	否					○		「206は」を襲用	


計

114.23

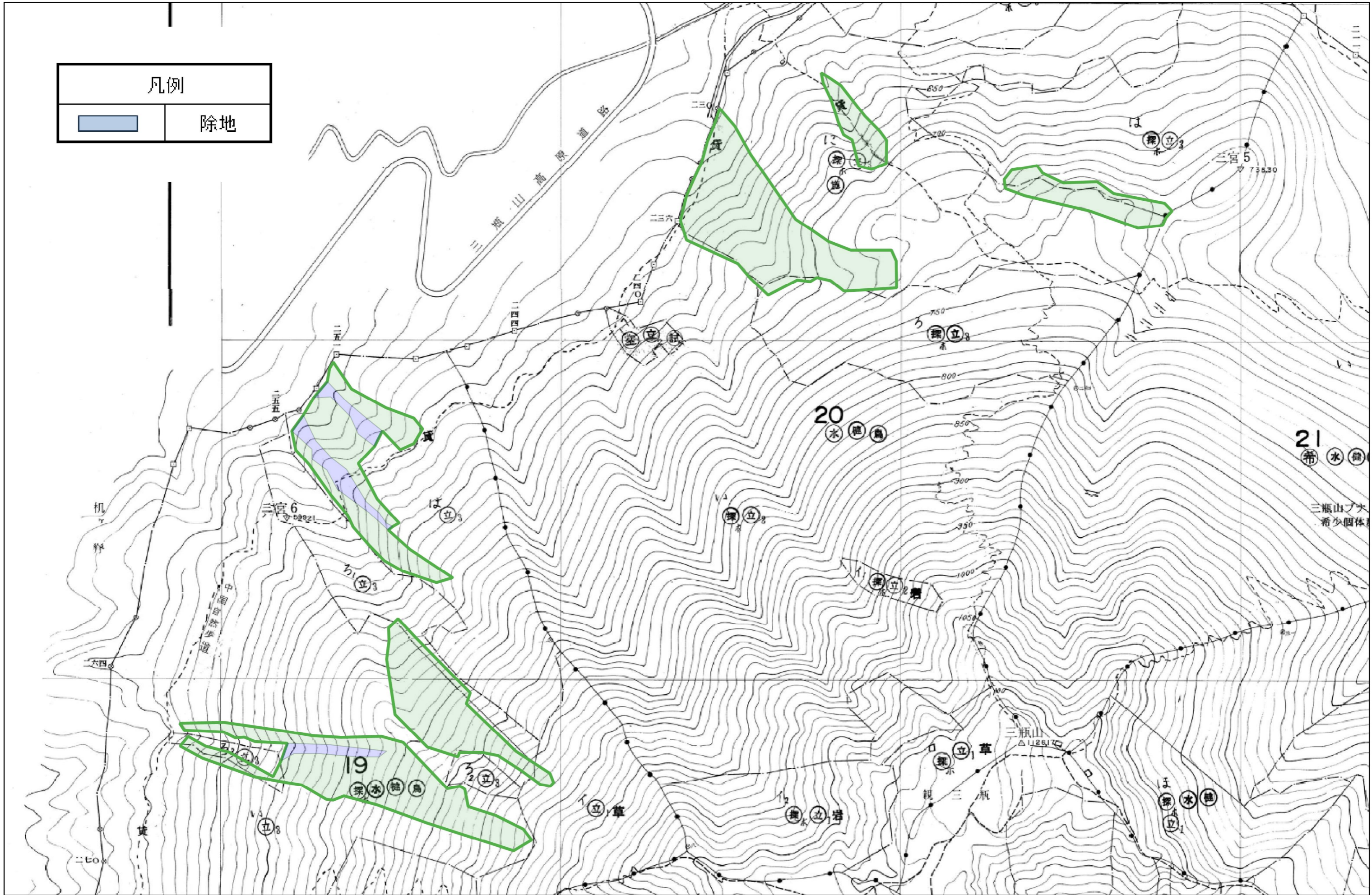
24,758

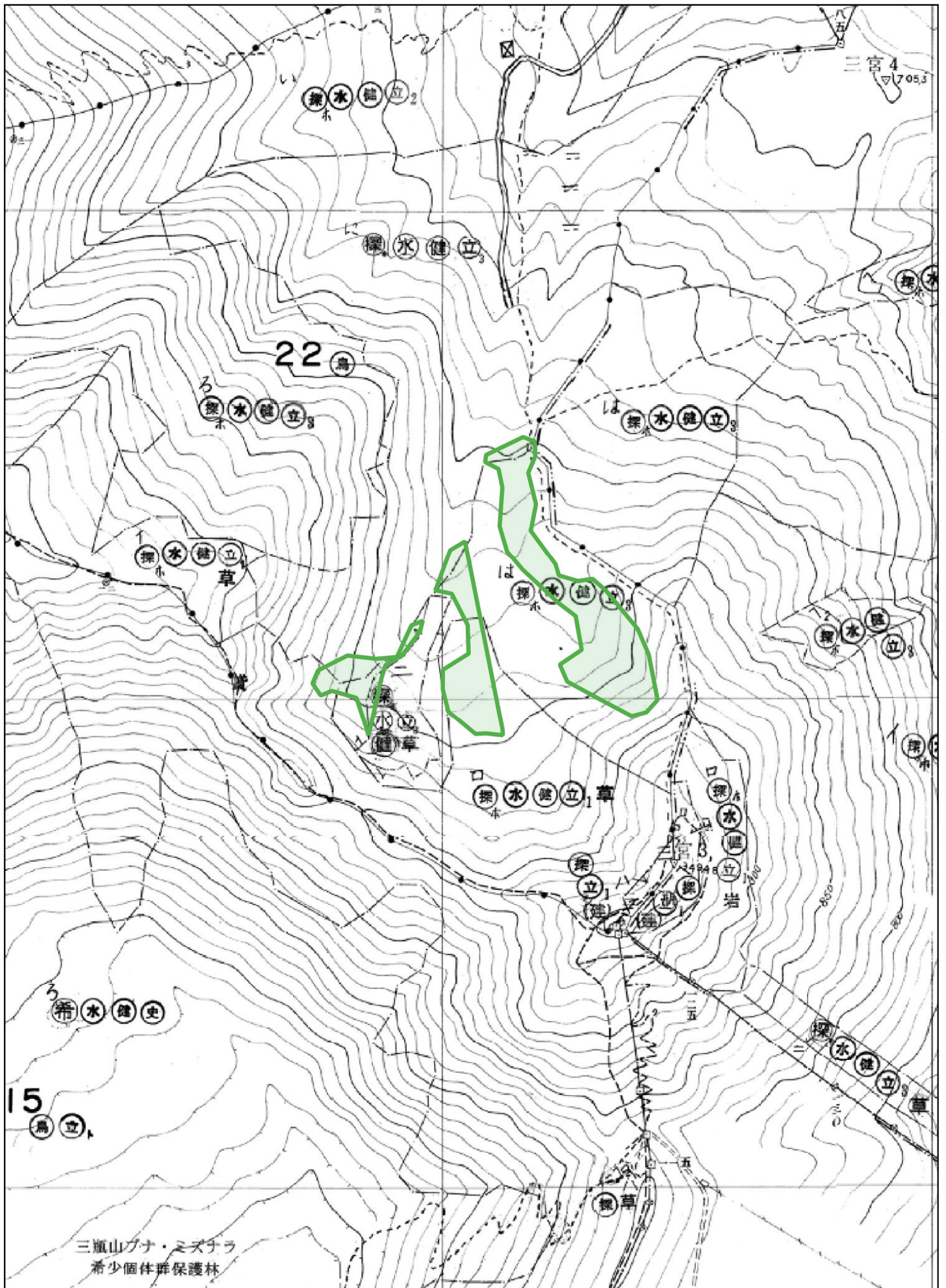


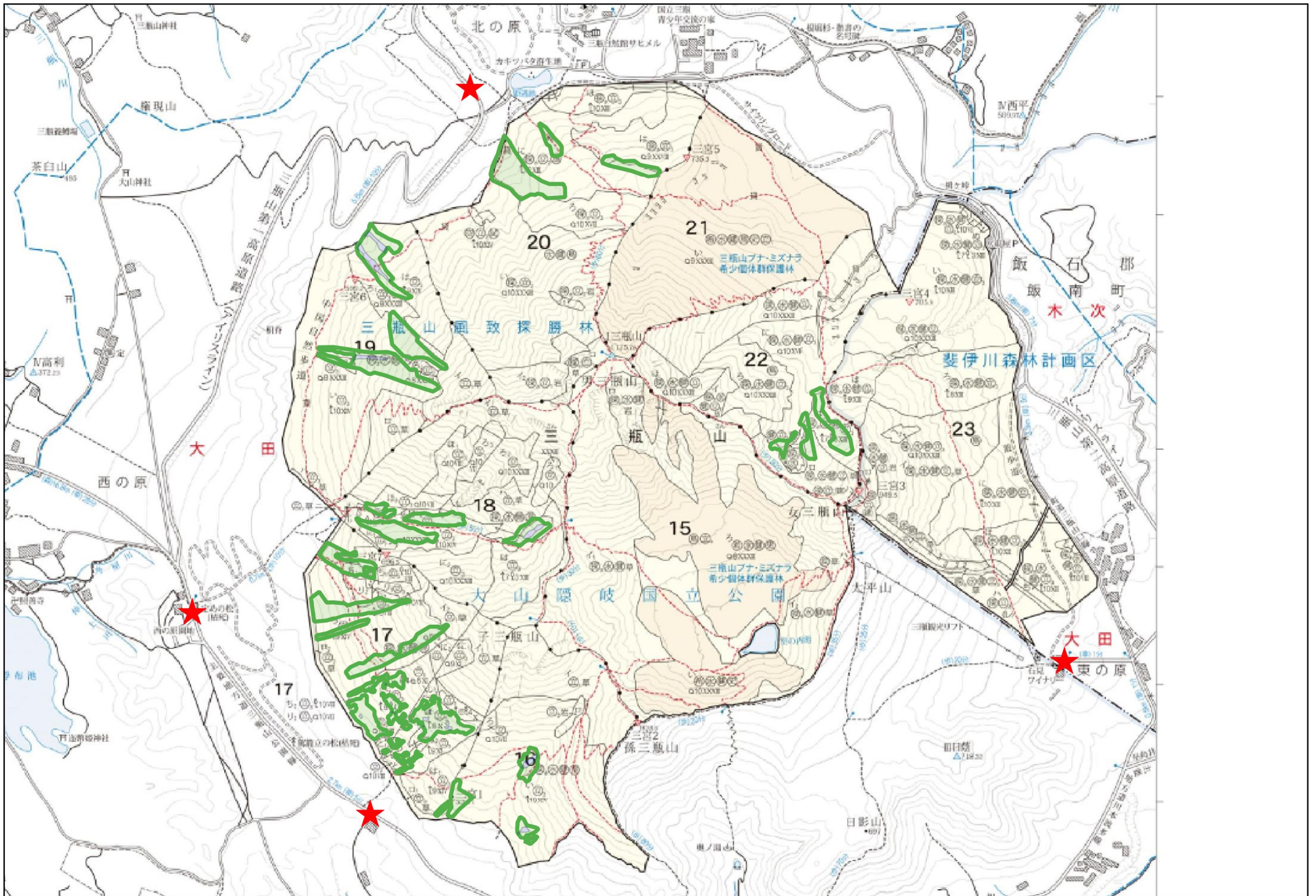
近畿中国森林管理局
島根森林管理署
大田森

凡例	
	除地

凡例	
	除地

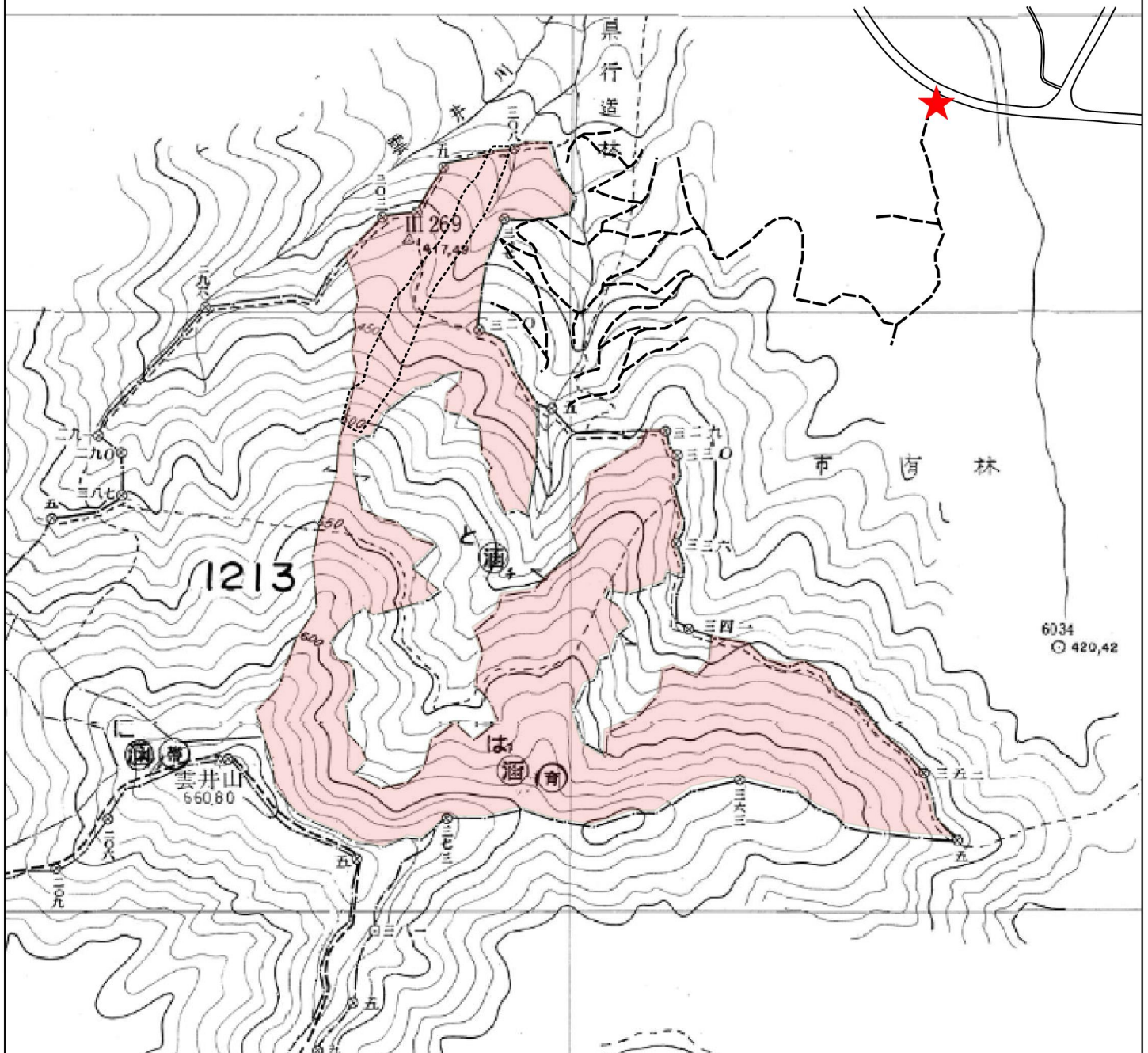




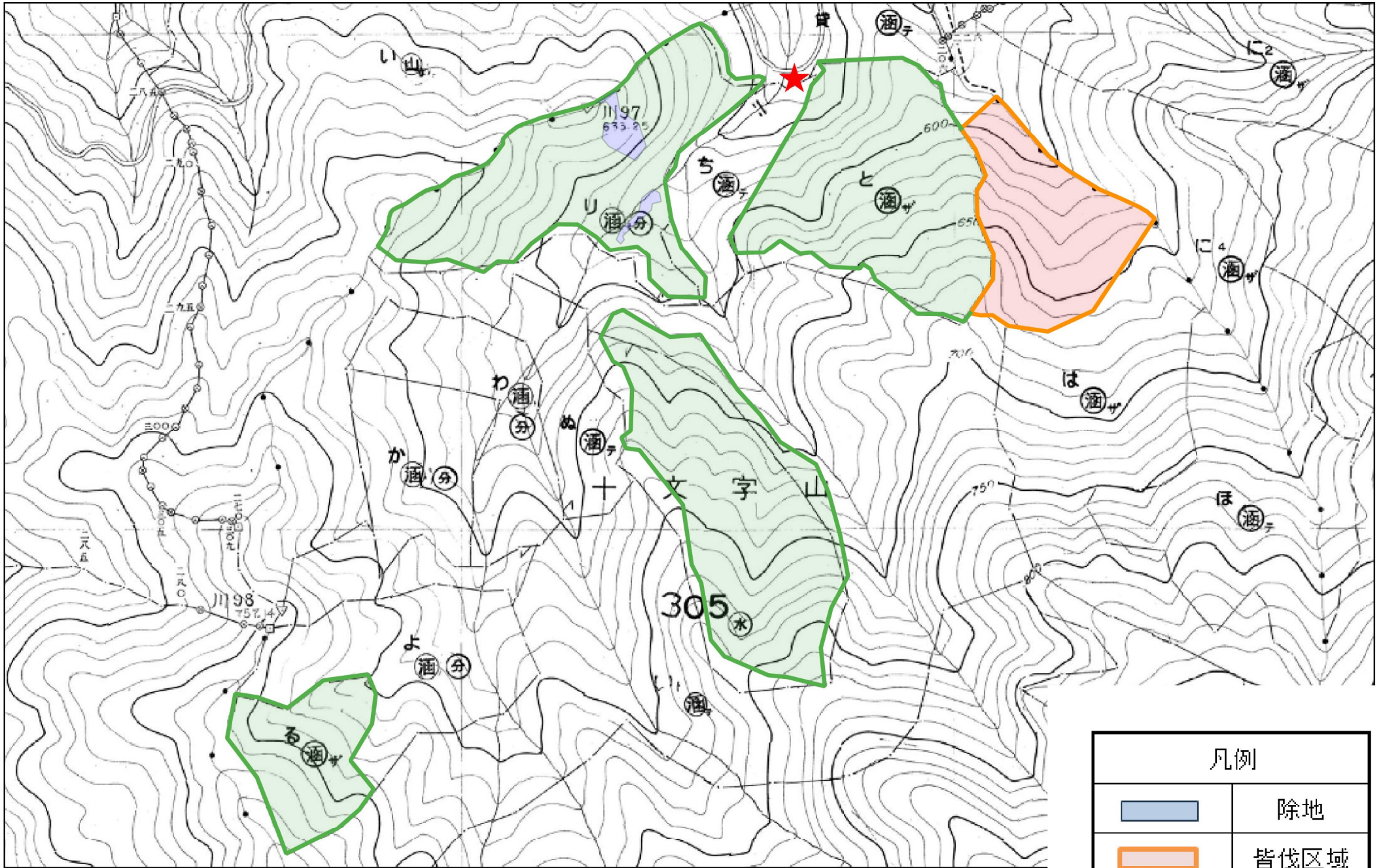


森林事務所	国有林 (官行造林)	林小班	事業区分	伐採種	伐採率	人天別	主要樹種	林齢	調査面積 (ha)
大田	三瓶山	16 い	本数調整伐	間伐	35%	人	スギ	72	1.77
大田	三瓶山	17 い2	本数調整伐	間伐	35%	人	スギ・ヒノキ	57	2.33
大田	三瓶山	17 ろ	本数調整伐	間伐	35%	人	スギ	70	6.20
大田	三瓶山	17 は1	本数調整伐	間伐	35%	人	スギ	73	0.13
大田	三瓶山	17 は2	本数調整伐	間伐	35%	人	スギ	57	0.02
大田	三瓶山	17 ほ	本数調整伐	間伐	35%	人	スギ・ヒノキ	49	2.55
大田	三瓶山	18 い	本数調整伐	間伐	35%	人	スギ	69	3.86
大田	三瓶山	19 い	本数調整伐	間伐	35%	人	スギ	69	4.88
大田	三瓶山	19 は	本数調整伐	間伐	35%	人	スギ	70	1.95
大田	三瓶山	20 に	本数調整伐	間伐	35%	人	スギ	68	4.94
大田	三瓶山	22 は	本数調整伐	間伐	35%	人	スギ・ヒノキ	68	2.28

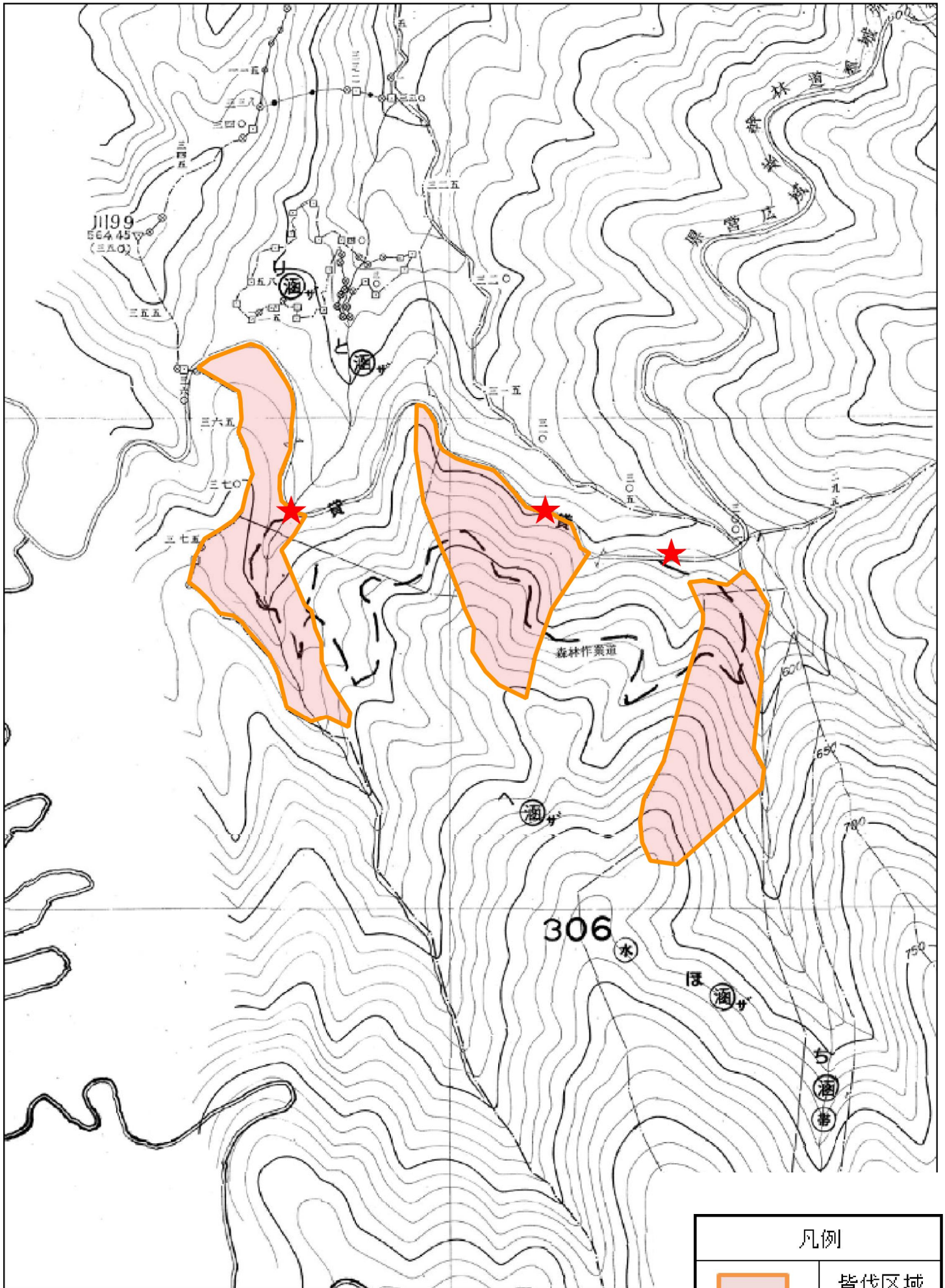
森林計画区 国有林森林計



森林事務所	国有林 (官行道林)	林小班	事業区分	伐採種	伐採率	人天別	主要樹種	林齢	調査面積 (ha)
浜田	雲井山	1213 は 1	立販	皆伐	100%	人	ヒノキ	68	11.56



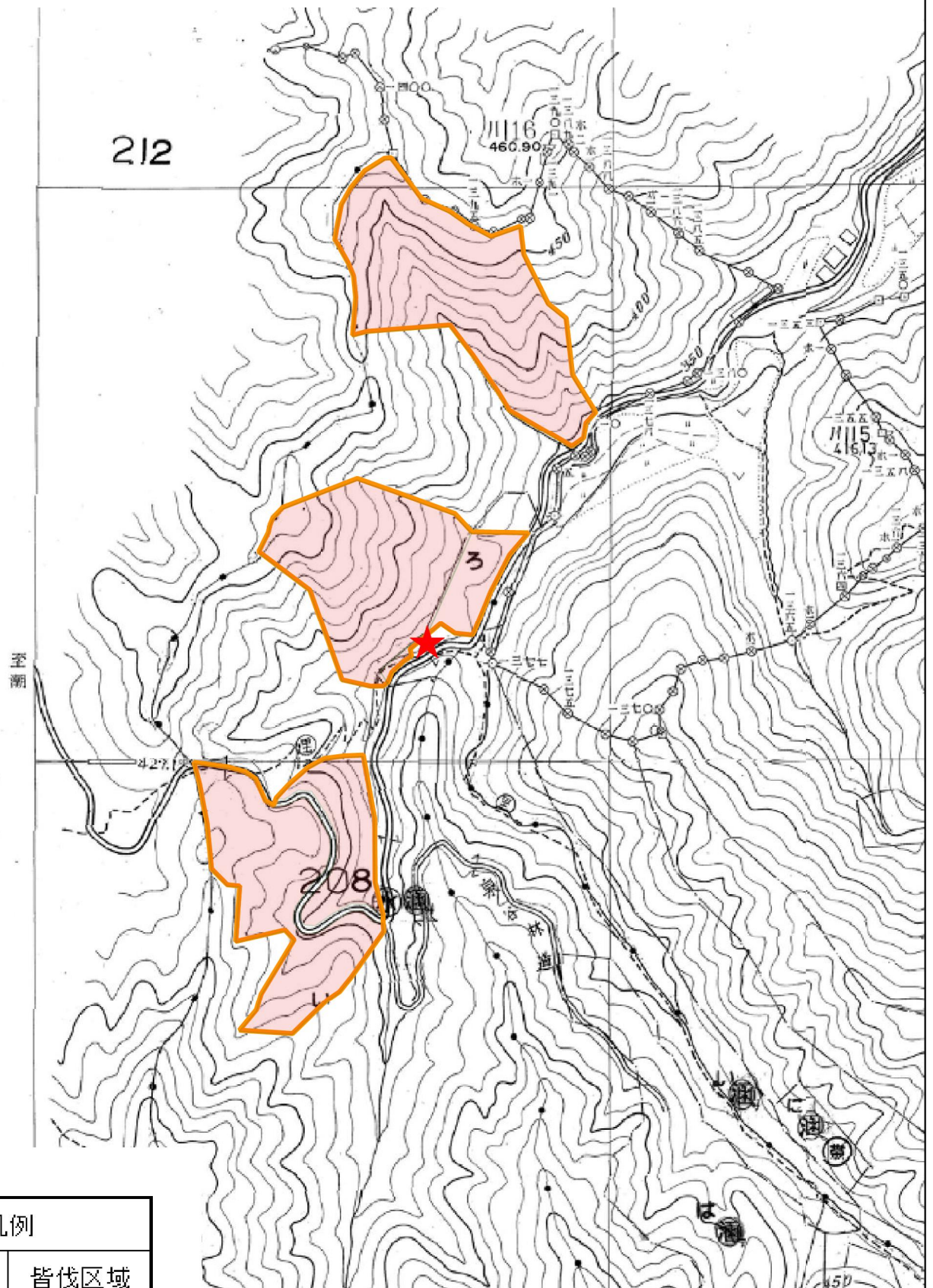
凡例	
	除地
	皆伐区域

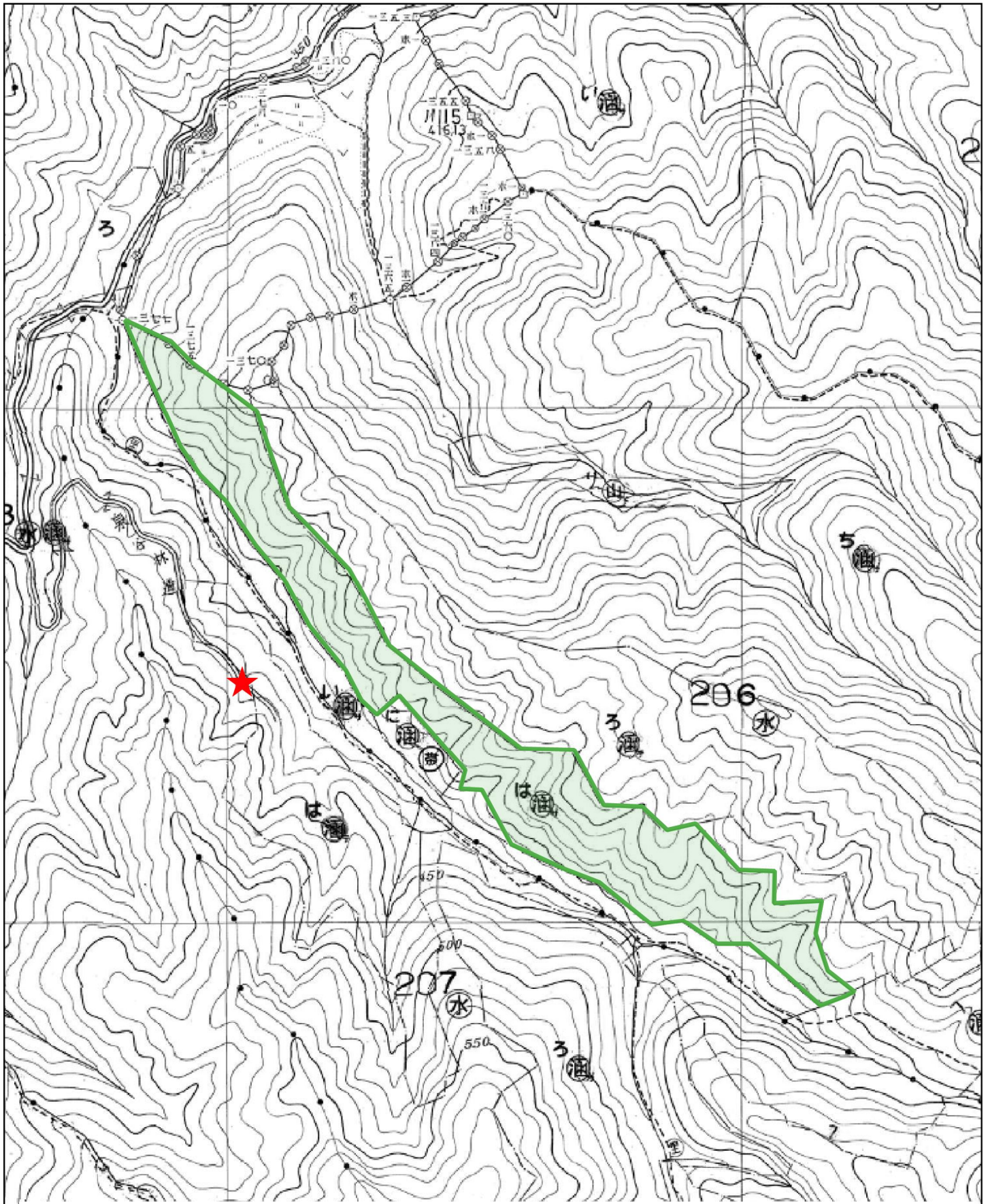


凡例	
	皆伐区域

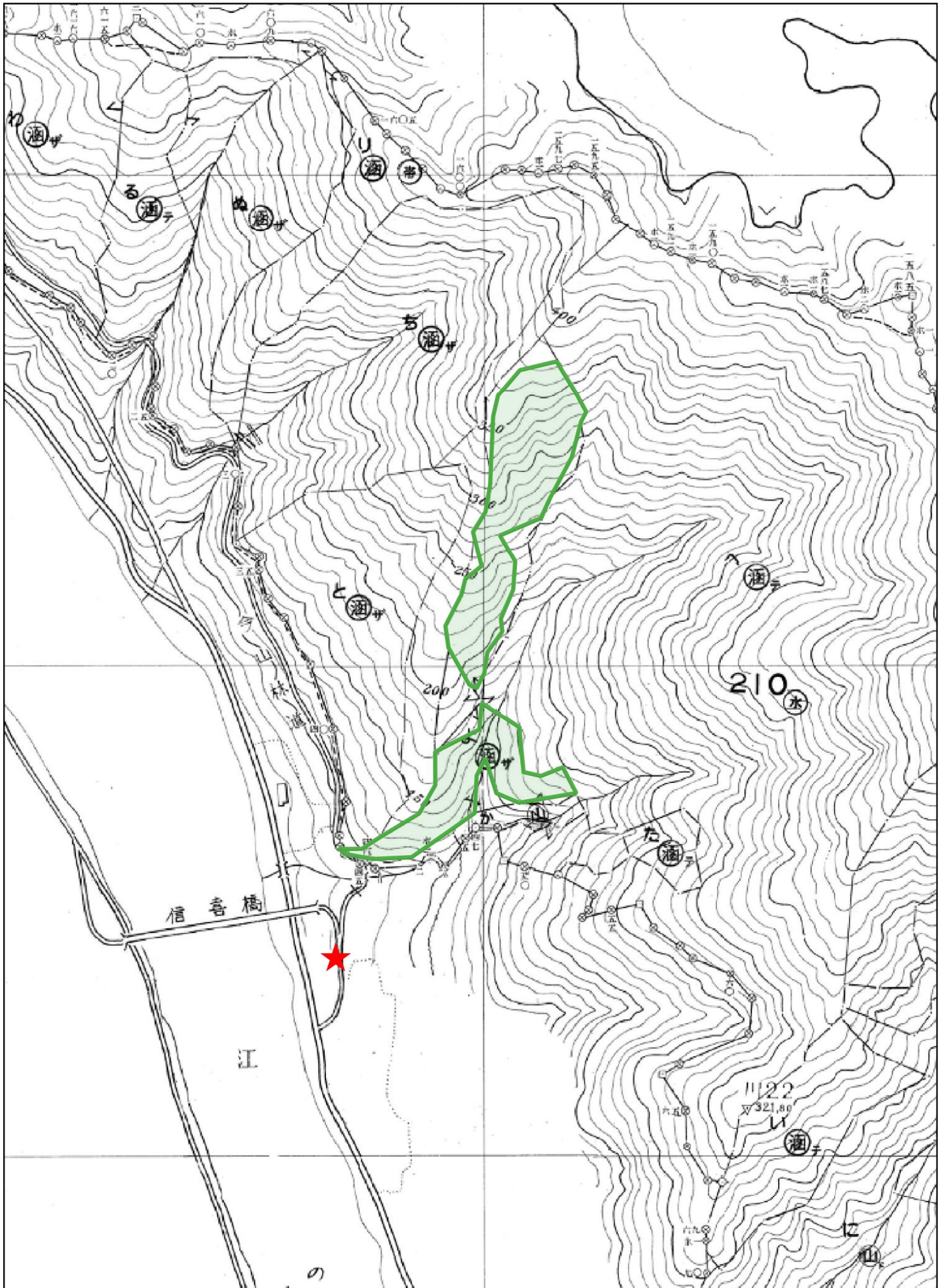
森林事務所	国有林 (官行造林)	林小班	事業区分	伐採種	伐採率	人天別	主要樹種	林齡	調査面積 (ha)
浜田	十文字山	305 り	立販	間伐	35%	人	スギ・ヒノキ	44	8.82
浜田	十文字山	305 は	保護伐	皆伐	100%	人	スギ	66	2.50
浜田	十文字山	306 ほ	保護伐	皆伐	100%	人	スギ・ヒノキ	57	2.19
浜田	十文字山	306 へ	保護伐	皆伐	100%	人	スギ	60	3.86
浜田	十文字山	306 と	保護伐	皆伐	100%	人	スギ	63	1.07
浜田	十文字山	305 と	保活	間伐	35%	人	スギ・ヒノキ	45	4.42
浜田	十文字山	305 る	保育間伐(存置型)	間伐	35%	人	スギ・ヒノキ	40	1.96

森林事務所	国有林(官行造林)	林小班	事業区分	伐採種	伐採率	人天別	主要樹種	林齢	調査面積 (ha)
邑智	花の谷	208 い	保護伐	皆伐	100%	人	杉・ヒノ	66	6.76
邑智	花の谷	208 ろ	保護伐	皆伐	100%	人	杉	75	0.45





森林事務所	国有林 (官行造林)	林小班	事業区分	伐採種	伐採率	人天別	主要樹種	林齢	調査面積 (ha)
邑智	花の谷	206 は	採育間伐(貯蔵間)	間伐	35%	人	ヒノキ	52	5.94



森林事務所	国有林 (官行造林)	林小班	事業区分	伐採種	伐採率	人天別	主要樹種	林齡	調査面積 (ha)
邑智	今山	215 い1	保活	間伐	35%	人	スギ・ヒノキ	49	6.78
邑智	今山	215 は1	保活	間伐	35%	人	スギ・ヒノキ	48	11.81
邑智	今山	215 に1	保活	間伐	35%	人	ヒノキ	47	4.58
邑智	今山	215 に3	保活	間伐	35%	人	ヒノキ	47	6.26
邑智	今山	215 り	保活	間伐	35%	人	ヒノキ	40	0.61
邑智	今山	210 よ	保育間伐(存置型)	間伐	35%	人	ヒノキ	46	2.53
邑智	今山	216 ろ	保育間伐(存置型)	間伐	35%	人	ヒノキ	52	1.22

箇所別積算条件（令和8年度第一次収穫調査業務委託）

島根森林管理署

(11号物件)

森林事務所	国有林(官行造林)	林小班	事業区分	伐採種	伐採率	人天別	主要樹種	林齢	林地面積(ha)	伐採指定面積(ha)	調査面積(ha)	区域標示延長(m)	区域測量の要否	調査方法	列状の場合	標準地面積(ha)	収穫予定年度	林地傾斜	下層植生	下車地点から区域中央地点までの片道歩行時間(分)	収穫量(m ³)	署から現地下車地点までの片道距離(km)	署から現地下車地点までの片道所要時間(分)	納品希望年月日	極印等の押印の要否	分収造林	分収造林	官行造林	有料道路等	3Dレーザスキャナの使用の可否	備考	
日原	大山	1531 い	保活間伐(存置型)	間伐	35%	人	スギ・ヒノキ	52	7.47	7.47	7.00	5,791	否	襲用		0.04	R9	中	中	52	892	189.8	380	11月30日	否					○	「1531ろ」を襲用	
日原	大山	1531 ろ	保活間伐(存置型)	間伐	35%	人	スギ・ヒノキ	51	19.77	18.78	14.70		否	標準地		0.04	R9	急	中	35	1,374	189.8	380	11月30日	否					○	○	
日原	大山	1531 に	保活間伐(存置型)	間伐	35%	人	スギ・ヒノキ	50	1.94	1.94	1.68		否	襲用				R9	中	中	53	191	189.8	380	11月30日	否					○	「1531ろ」を襲用
柿木	馬角山	582 ろ3	立版	皆伐	100%	人	スギ・ヒノキ	69	5.57	5.57	5.57	—	否	樹高標準地/直径毎木		0.28	R9	急	密	9	1,841	217.8	442	11月30日	要	○				○		
柿木	入江山	564 ろ1	保護伐	皆伐	100%	人	スギ・ヒノキ・他	60	13.46	2.52	2.34	781	要	標準地		0.10	R9	急	密	28	731	220.5	448	11月4日	否					○	1伐区2.50ha以内指定区域を自安に調査他はスギ・ヒノキ標準地内を調査	
柿木	入江山	564 ろ1	保活	間伐	35%	人	スギ・ヒノキ	60	13.46	6.94	6.94	1,220	否	標準地(列状)	1伐2残	0.10	R9	急	密	20	1,018	220.5	448	11月4日	否					○		
柿木	梶谷山	567 ろ1	保活	間伐	35%	人	スギ・ヒノキ	59	3.31	3.14	3.10	1,031	否	標準地(列状)	1伐2残	0.10	R9	急	中	7	336	221.6	443	11月4日	否					○		
柿木	梶谷山	567 ろ2	保活	間伐	35%	人	スギ	34	0.35	0.35	0.35		否	標準地(列状)	1伐2残	0.05	R9	急	中	5	23	221.6	443	11月4日	否					○		
柿木	梶谷山	568 に	保活	間伐	35%	人	スギ・ヒノキ	57	13.14	13.14	11.71	2,822	否	襲用			R9	急	密	22	1,743	221.6	443	11月4日	否					○	「567ろ1」を準用	
柿木	梶谷山	568 ち	保活	間伐	35%	人	スギ・ヒノキ	57	6.67	6.67	6.51		否	襲用				R9	急	密	12	952	221.6	443	11月4日	否					○	「567ろ1」を準用
柿木	梶谷山	568 り	保活	間伐	35%	人	スギ	57	3.62	3.62	3.25		否	襲用				R9	急	密	4	281	221.6	443	11月4日	否					○	「567ろ1」を準用
柿木	梶谷山	566 ち	保活間伐(存置型)	間伐	35%	人	スギ・ヒノキ	43	11.3	11.3	10.12	2,499	否	標準地		0.04	R9	急	密	29	933	223.2	445	11月30日	否					○		
柿木	梶谷山	577 ほ1	保活間伐(存置型)	間伐	35%	人	スギ・ヒノキ	48	8.13	8.13	6.47	3,501	否	標準地		0.04	R9	急	密	12	700	214.8	429	11月30日	否					○		
柿木	梶谷山	577 ほ2	保活間伐(存置型)	間伐	35%	人	ヒノキ	48	2.67	2.67	1.82		否	襲用				R9	急	密	11	203	214.6	427	11月30日	否					○	「577ほ1」を準用
柿木	梶谷山	577 へ	保活間伐(存置型)	間伐	35%	人	スギ・ヒノキ	47	1.65	1.65	0.95		否	襲用				R9	急	密	6	123	214.6	427	11月30日	否					○	「577ほ1」を準用

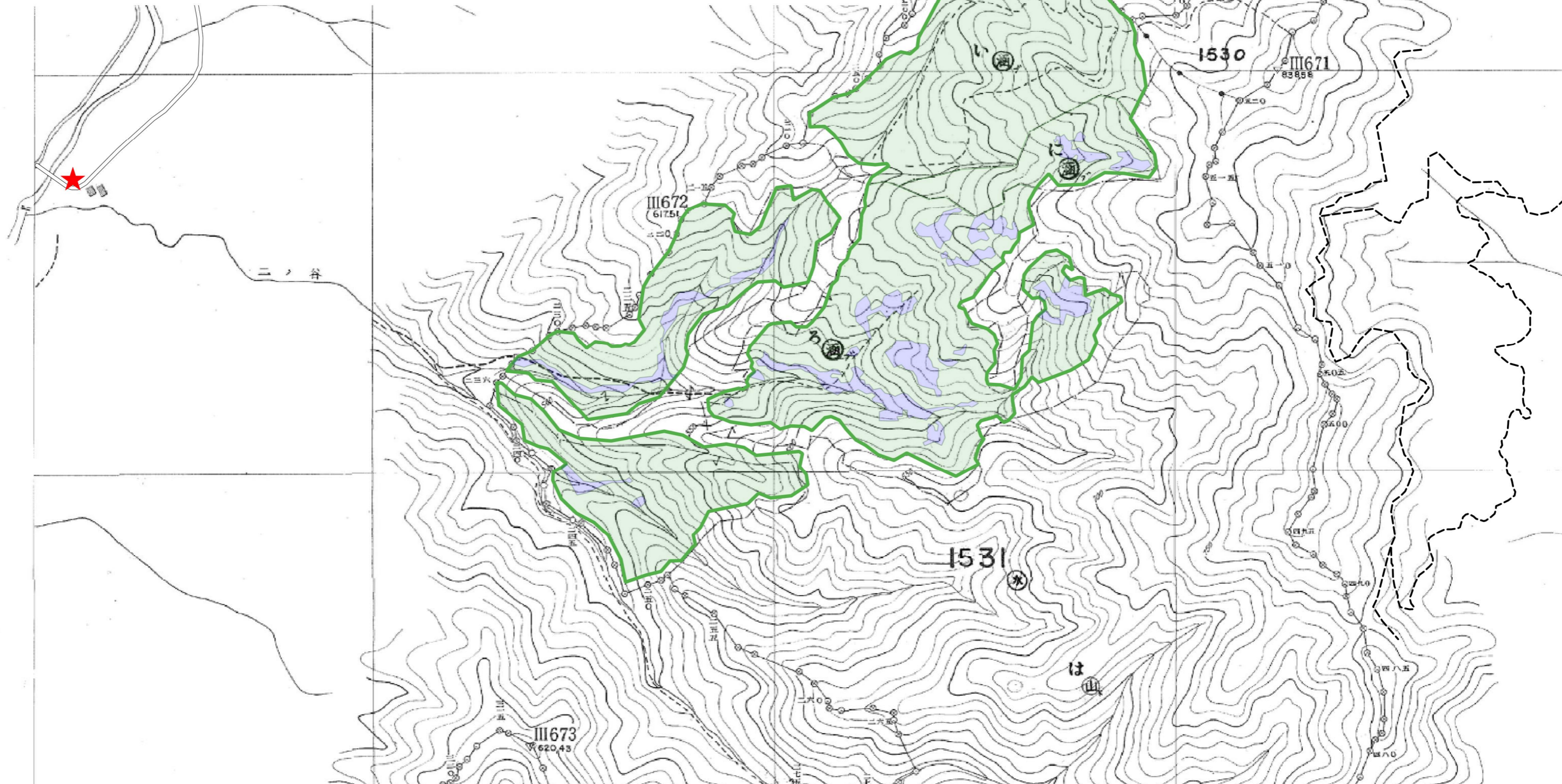
計

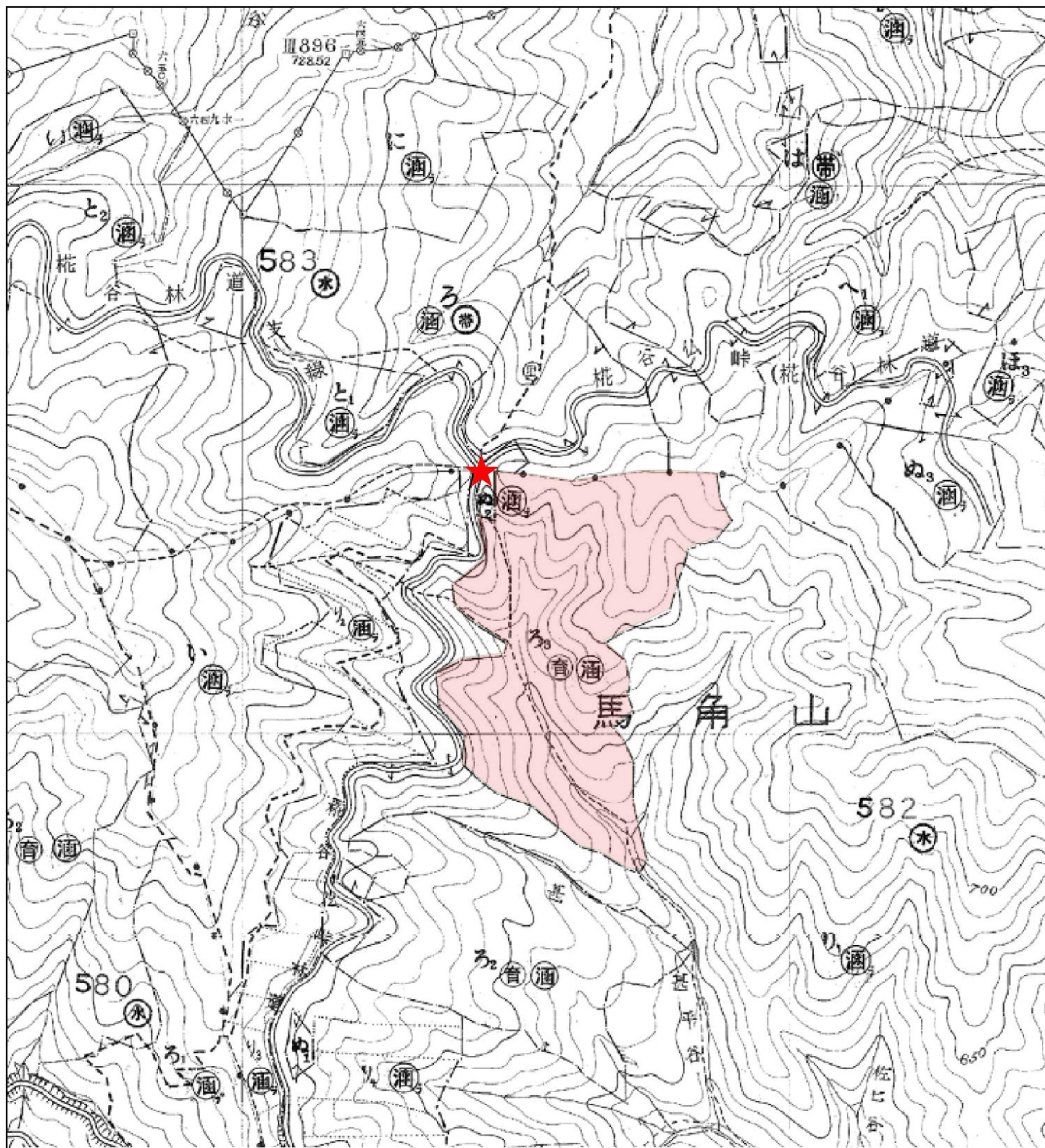
82.51

11,341

森林事務所	国有林(官行造林)	林小班	事業区分	伐採種	伐採率	人天別	主要樹種	林齢	調査面積 (ha)
日原	大山	1531 い	採育間伐(存置田)	間伐	35%	人	杉・ヒノキ	52	7.00
日原	大山	1531 ろ	採育間伐(存置田)	間伐	35%	人	杉・ヒノキ	51	14.70
日原	大山	1531 に	採育間伐(存置田)	間伐	35%	人	杉・ヒノキ	50	1.68

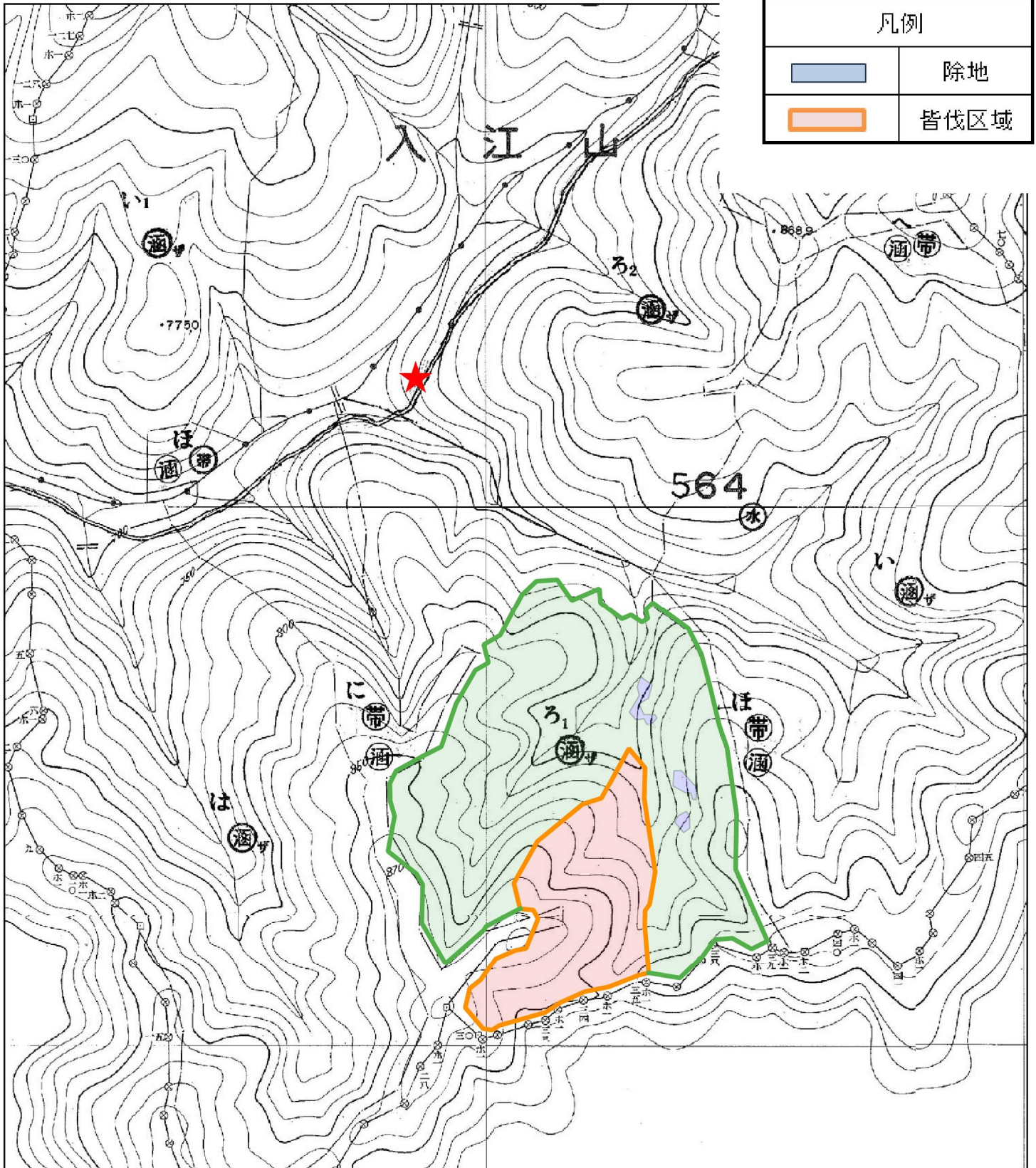
凡例	
	除地






森林事務所	国有林 (官行造林)	林小班	事業区分	伐採種	伐採率	人天別	主要樹種	林齢	調査面積 (ha)
柿木	馬角山	582 33	立販	皆伐	100%	人	杉・ヒノ	69	5.57

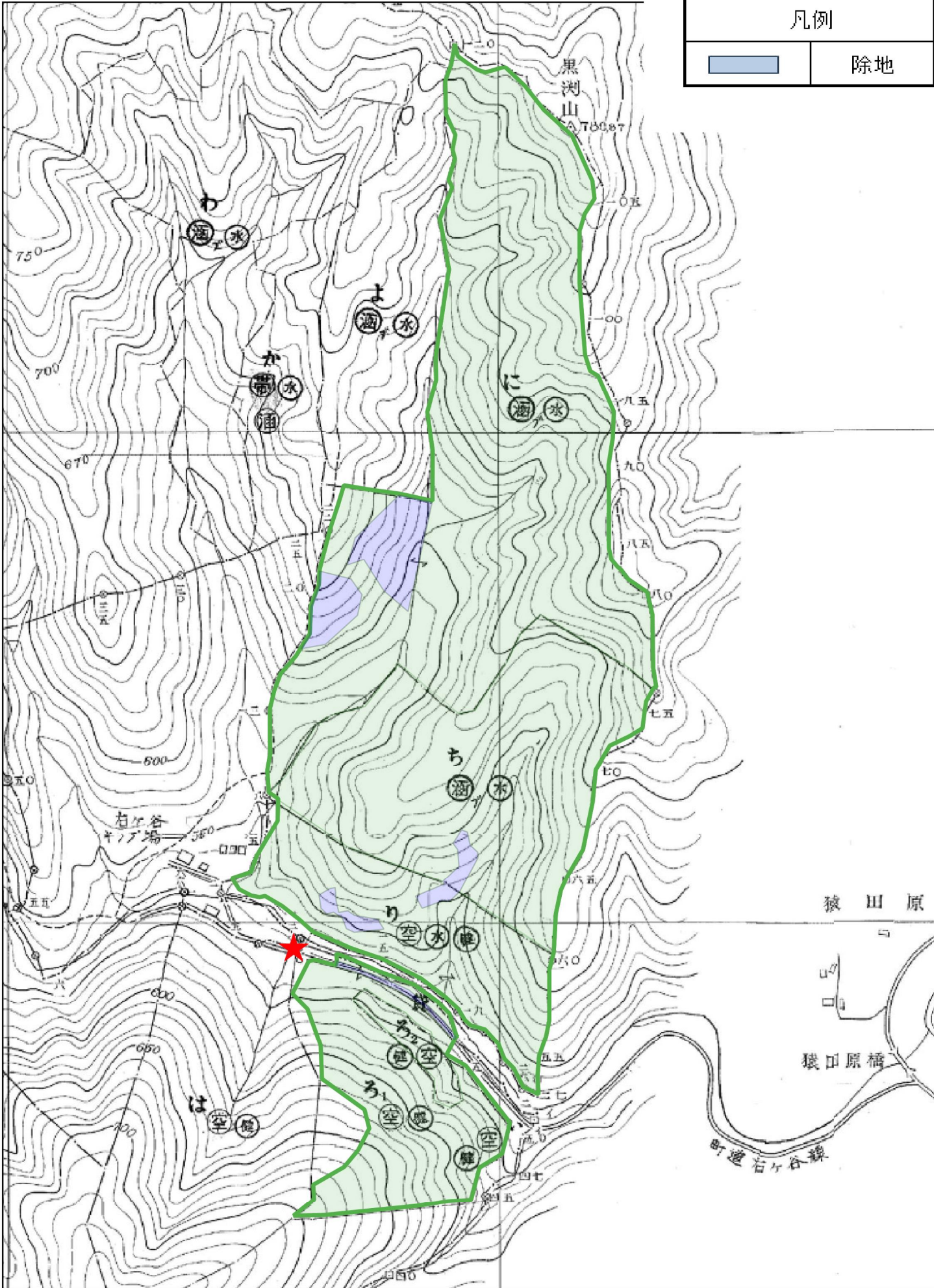


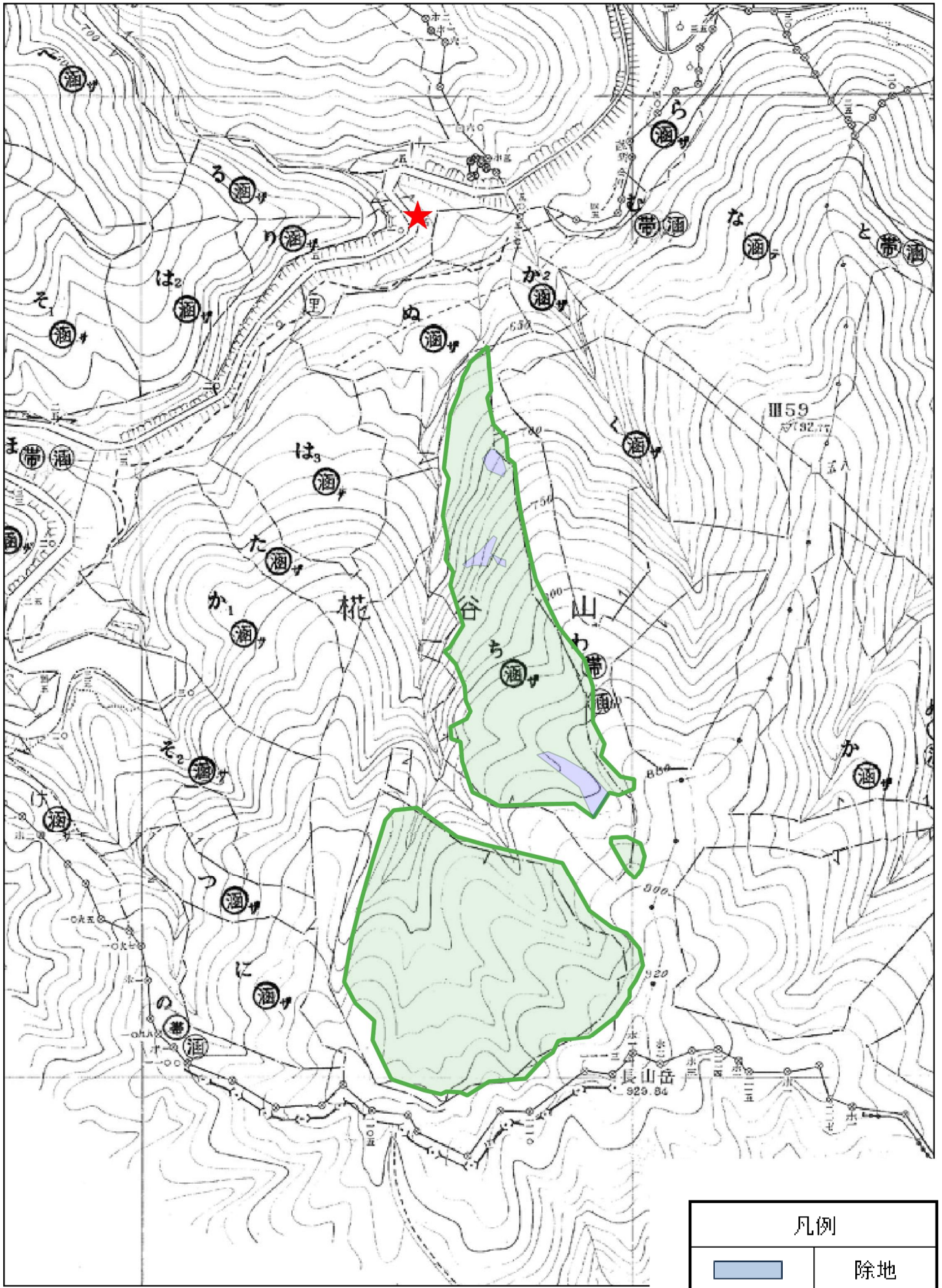


凡例	
	除地
	皆伐区域

森林事務所	国有林 (官行造林)	林小班	事業区分	伐採種	伐採率	人天別	主要樹種	林齢	調査面積 (ha)
柿木	入江山	564 ろ1	保護伐	皆伐	100%	人	杉・ヒノ・他	60	2.34
柿木	入江山	564 ろ1	保活	間伐	35%	人	杉・ヒノ	60	6.94

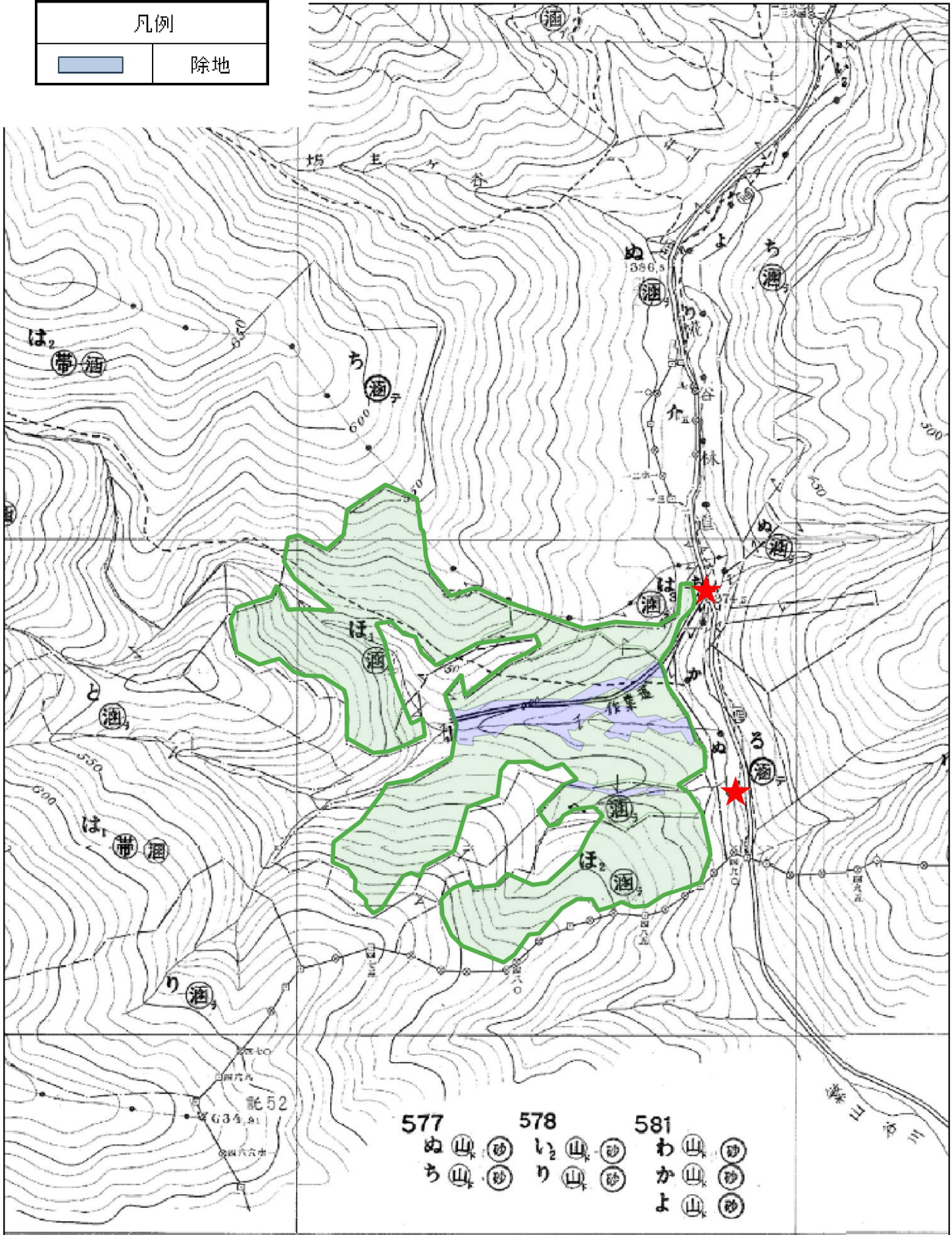
凡例	
	除地





凡例	
	除地

凡例	
	除地



- 577 ぬ山砂 ち山砂
- 578 し₂山砂 り山砂
- 581 わ山砂 か山砂 よ山砂

森林事務所	国有林 (官行造林)	林小班	事業区分	伐採種	伐採率	人天別	主要樹種	林齡	調査面積 (ha)
柿木	椴谷山	567 ろ1	保活	間伐	35%	人	スギ・ヒノキ	59	3.10
柿木	椴谷山	567 ろ2	保活	間伐	35%	人	スギ	34	0.35
柿木	椴谷山	568 に	保活	間伐	35%	人	スギ・ヒノキ	57	11.71
柿木	椴谷山	568 ち	保活	間伐	35%	人	スギ・ヒノキ	57	6.51
柿木	椴谷山	568 り	保活	間伐	35%	人	スギ	57	3.25
柿木	椴谷山	566 ち	保育間伐(存置型)	間伐	35%	人	スギ・ヒノキ	43	10.12
柿木	椴谷山	577 ほ1	保育間伐(存置型)	間伐	35%	人	スギ・ヒノキ	48	6.47
柿木	椴谷山	577 ほ2	保育間伐(存置型)	間伐	35%	人	ヒノキ	48	1.82
柿木	椴谷山	577 へ	保育間伐(存置型)	間伐	35%	人	スギ・ヒノキ	47	0.95