

箇所別積算条件（令和8年度第一次収穫調査業務委託）

和歌山森林管理署

（8号物件）

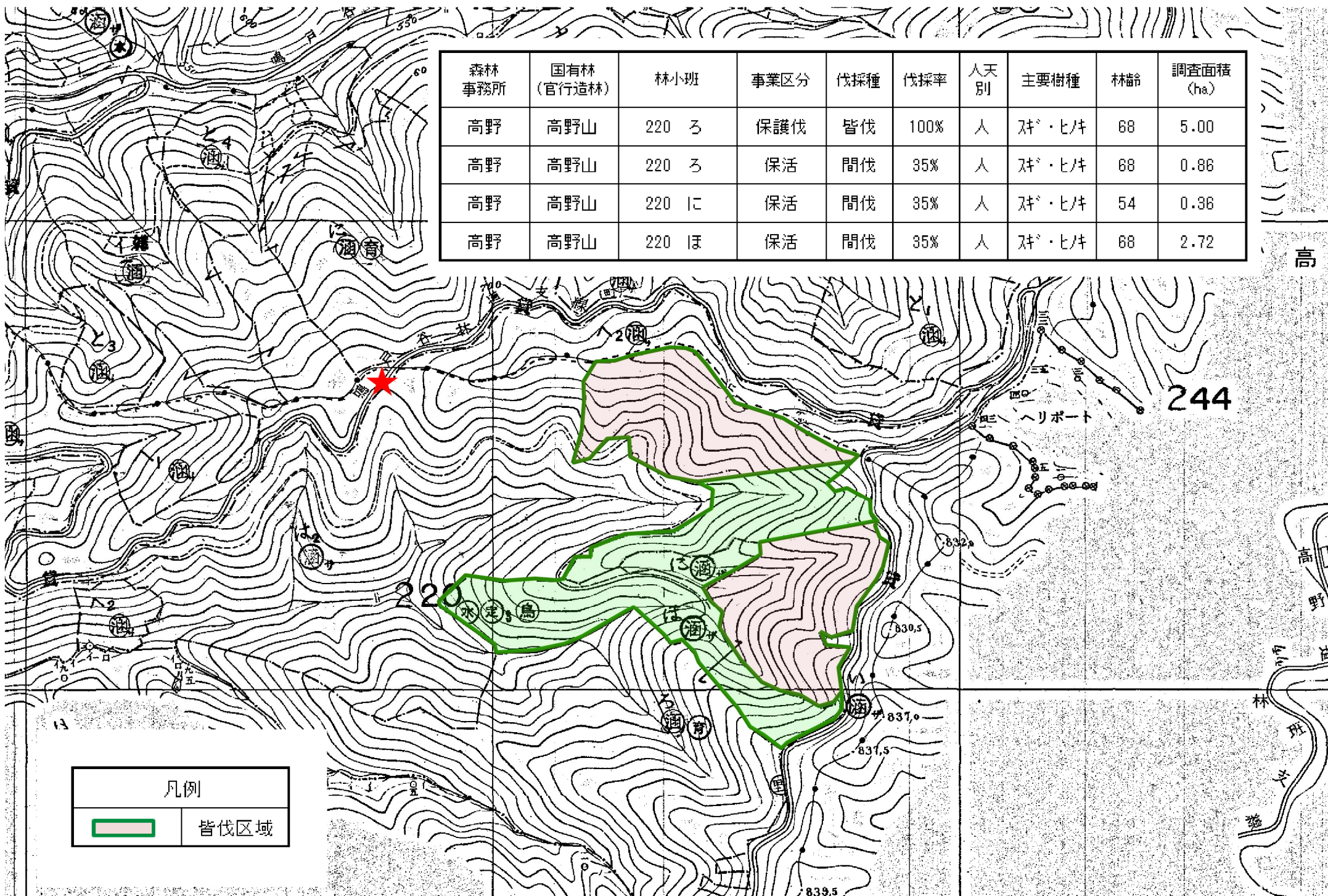
森林事務所	国有林(官行造林)	林小班	事業区分	伐採種	伐採率	人天別	主要樹種	林齢	林地面積 (ha)	伐採指定面積 (ha)	調査面積 (ha)	区域標示延長 (m)	区域測量の要否	調査方法	列状の場合	標準地面積 (ha)	収穫予定年度	林地傾斜	下層植生	下車地点から区域中央地点までの片道歩行時間(分)	収穫量 (m ³)	署から現地地下車地点までの片道距離 (km)	署から現地地下車地点までの片道所要時間(分)	納品希望年月日	極印等の押印の要否	分収育林	分収造林	官行造林	有料道路等	3Dレーザスキャナの使用可否	備考						
高野	高野山	220 ろ	保護伐	皆伐	100%	人	スギ・ヒノキ	68	15.46	-	5.00	1,485	要	標準地		0.10	R10	急	中	18	2,240	101.8	153	1月31日	否					○	R8年度策定時に伐採指定(5ha)1伐区:2.50ha以内指定の箇所を調査						
高野	高野山	220 ろ	保活	間伐	35%	人	スギ・ヒノキ	68	15.46	-	0.86	2,010	否	襲用	1伐2残		R10	急	中	20	170	101.8	153	1月31日	否					○	R8年度策定時に伐採指定(0.86ha)「220ろ(保護伐)」を襲用指定の箇所を調査						
高野	高野山	220 に	保活	間伐	35%	人	スギ・ヒノキ	54	0.36	-	0.36		否	標準地(列状)	1伐2残	0.10	R10	急	中	20	54	101.8	153	1月31日	否					○	R8年度策定時に伐採指定(0.36ha)						
高野	高野山	220 ほ	保活	間伐	35%	人	スギ・ヒノキ	68	2.72	-	2.72		否	襲用			R10	急	中	19	433	101.8	153	1月31日	否					○	R8年度策定時に伐採指定(2.72ha)「220ろ(保護伐)」を襲用						
西牟婁	善司	1002 ろ2	立版	皆伐	100%	人	スギ・ヒノキ	75	4.01	4.01	4.01		-	否	樹高標準地/直径毎木		0.21	R9	急	中	8	1,625	32.7	49	2月26日	要	○										
西牟婁	善司	1002 ろ3	立版	皆伐	100%	人	ヒノキ	72	0.37	0.37	0.37	-	否	樹高標準地/直径毎木		0.05	R9	急	中	14	187	32.7	49	2月26日	要	○											
西牟婁	善司	1002 は3	立版	皆伐	100%	人	ヒノキ	67	0.3	0.3	0.30	-	否	樹高標準地/直径毎木		0.05	R9	急	中	17	151	32.7	49	2月26日	要	○											
西牟婁	善司	1002 は4	立版	皆伐	100%	人	ヒノキ	67	1.12	1.12	1.12	-	否	樹高標準地/直径毎木		0.06	R9	急	中	8	553	32.7	49	2月26日	要	○											
西牟婁	善司	1002 は11	立版	皆伐	100%	人	スギ・ヒノキ	66	2.64	2.64	2.64	-	否	樹高標準地/直径毎木		0.13	R9	急	中	9	1,272	32.7	49	2月26日	要	○											
西牟婁	前の川	1004 い2	立版	皆伐	100%	人	スギ・ヒノキ	59	10.12	10.12	10.12	-	否	樹高標準地/直径毎木		0.51	R9	急	中	21	5,543	54.8	118	2月26日	要	○											
西牟婁	前の川	1004 つ	立版	皆伐	100%	人	スギ・ヒノキ	57	4.49	4.49	4.49	-	否	樹高標準地/直径毎木		0.23	R9	中	中	46	1,774	54.8	118	2月26日	要	○											
龍神	亀谷	32 に	本数調整伐	間伐	20%	人	スギ・ヒノキ	76	1.46	0.88	0.88	4,660	否	襲用			R9	急	中	74	62	80.1	110	1月31日	否										「36は1」を襲用		
龍神	亀谷	33 ろ	本数調整伐	間伐	20%	人	スギ・ヒノキ	66	15.33	10.73	10.73		否	標準地		0.04	R9	急	中	83	806	80.1	110	1月31日	否												
龍神	亀谷	33 は1	本数調整伐	間伐	20%	人	スギ	77	5.04	3.53	3.53		否	襲用			R9	急	中	58	278	80.1	110	1月31日	否											「36は1」を襲用	
龍神	亀谷	33 は2	本数調整伐	間伐	20%	人	スギ	77	1.72	1.2	1.20		否	襲用			R9	急	中	64	95	80.1	110	1月31日	否											「36は1」を襲用	
龍神	亀谷	36 ろ1	本数調整伐	間伐	20%	人	スギ	79	16.82	16.82	16.82	3,255	否	標準地		0.04	R9	急	中	53	1,414	64.3	108	1月31日	否												
龍神	亀谷	36 ろ2	本数調整伐	間伐	20%	人	スギ	79	1.41	0.61	0.61		否	襲用			R9	急	中	62	56	64.3	108	1月31日	否											「36ろ1」を襲用	
龍神	亀谷	36 は1	本数調整伐	間伐	20%	人	スギ・ヒノキ	74	8.42	5.89	5.89		否	標準地		0.04	R9	急	中	67	475	64.3	108	1月31日	否												
龍神	亀谷	36 は2	本数調整伐	間伐	20%	人	スギ・ヒノキ	74	0.73	0.51	0.51		否	襲用			R9	急	中	64	41	64.3	108	1月31日	否												「36は1」を襲用
龍神	亀谷	36 ほ	本数調整伐	間伐	20%	人	スギ・ヒノキ	71	1.82	1.09	1.09		否	襲用			R9	急	中	43	97	64.3	108	1月31日	否												「36は1」を襲用

計

73.25

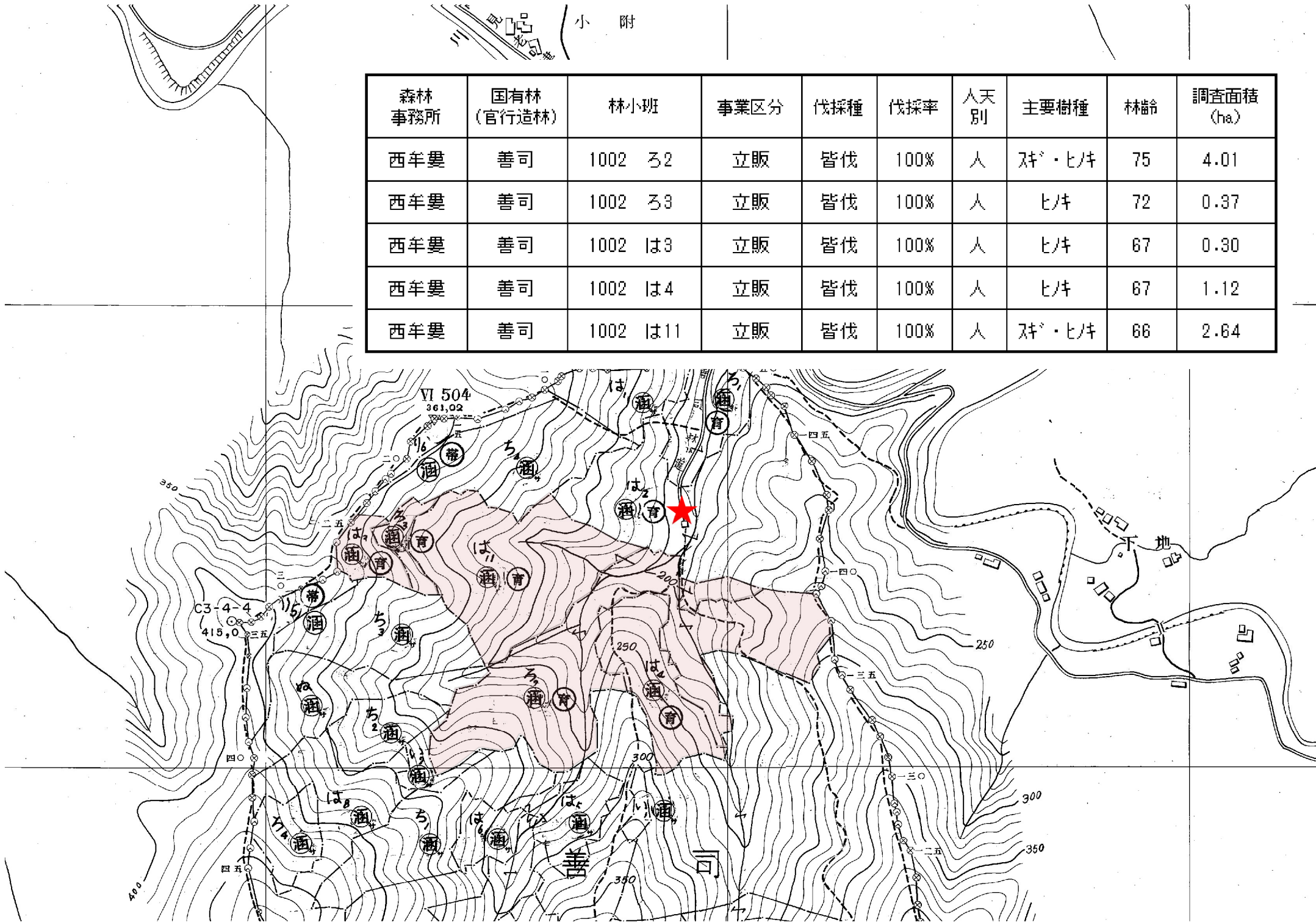
17,326

森林事務所	国有林(官行造林)	林小班	事業区分	伐採種	伐採率	人天別	主要樹種	林齢	調査面積(ha)
高野	高野山	220 ろ	保護伐	皆伐	100%	人	杉・ヒノ	68	5.00
高野	高野山	220 ろ	保活	間伐	35%	人	杉・ヒノ	68	0.86
高野	高野山	220 に	保活	間伐	35%	人	杉・ヒノ	54	0.36
高野	高野山	220 ほ	保活	間伐	35%	人	杉・ヒノ	68	2.72

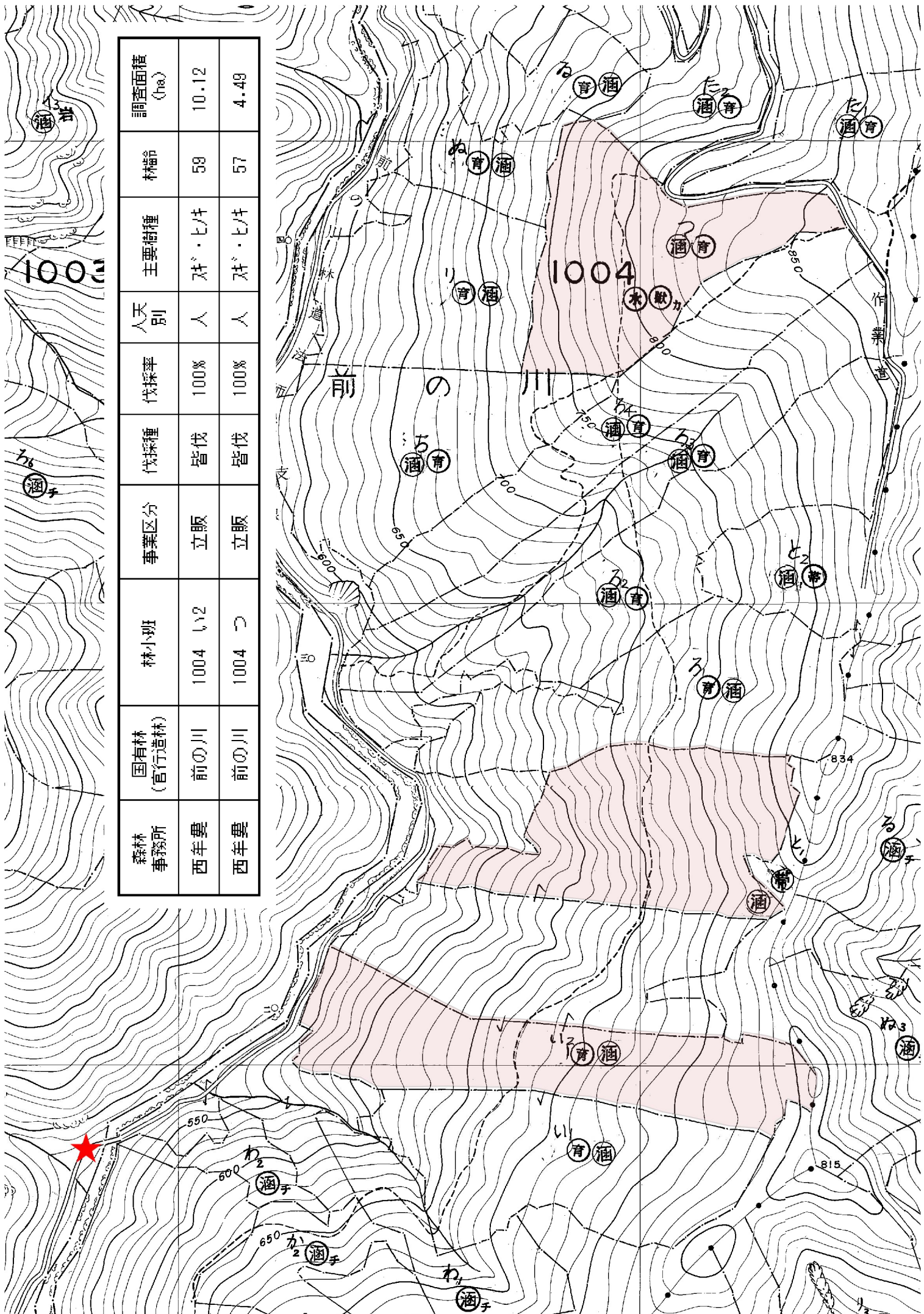


凡例	
	皆伐区域

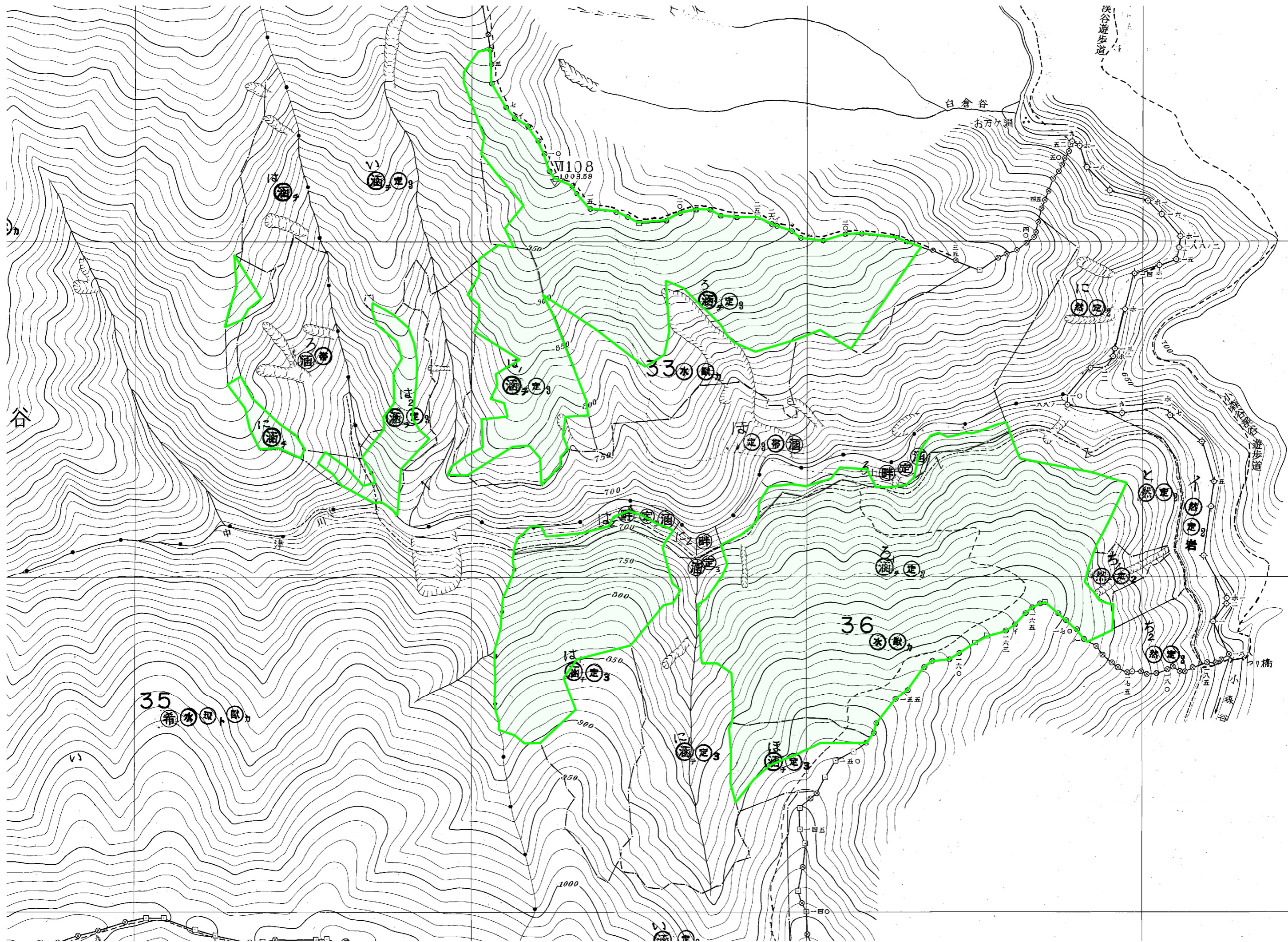
森林事務所	国有林(官行造林)	林小班	事業区分	伐採種	伐採率	人天別	主要樹種	林齢	調査面積 (ha)
西牟婁	善司	1002 ろ2	立販	皆伐	100%	人	杉・ヒノ	75	4.01
西牟婁	善司	1002 ろ3	立販	皆伐	100%	人	ヒノ	72	0.37
西牟婁	善司	1002 は3	立販	皆伐	100%	人	ヒノ	67	0.30
西牟婁	善司	1002 は4	立販	皆伐	100%	人	ヒノ	67	1.12
西牟婁	善司	1002 は11	立販	皆伐	100%	人	杉・ヒノ	66	2.64



森林事務所	国有林 (官行造林)	林小班	事業区分	伐採種	伐採率	人天 別	主要樹種	林齢	調査面積 (ha)
西牟婁	前の川	1004 い2	立販	皆伐	100%	人	対・七片	59	10.12
西牟婁	前の川	1004 つ	立販	皆伐	100%	人	対・七片	57	4.49







碓氷遊歩道

白倉谷

お万ヶ淵

M108
1003.59

35
希水現

33
水

36
水

37
水

橋

小森谷

橋

橋

橋

橋

橋

橋

橋

橋

橋

橋

橋

橋

橋

谷

碓氷遊歩道

森林事務所	国有林 (官行造林)	林小班	事業区分	伐採種	伐採率	人天別	主要樹種	林齡	調査面積 (ha)
龍神	亀谷	32 に	本数調整伐	間伐	20%	人	スギ・ヒノキ	76	0.88
龍神	亀谷	33 ろ	本数調整伐	間伐	20%	人	スギ・ヒノキ	66	10.73
龍神	亀谷	33 は1	本数調整伐	間伐	20%	人	スギ	77	3.53
龍神	亀谷	33 は2	本数調整伐	間伐	20%	人	スギ	77	1.20
龍神	亀谷	36 ろ1	本数調整伐	間伐	20%	人	スギ	79	16.82
龍神	亀谷	36 ろ2	本数調整伐	間伐	20%	人	スギ	79	0.61
龍神	亀谷	36 は1	本数調整伐	間伐	20%	人	スギ・ヒノキ	74	5.89
龍神	亀谷	36 は2	本数調整伐	間伐	20%	人	スギ・ヒノキ	74	0.51
龍神	亀谷	36 ほ	本数調整伐	間伐	20%	人	スギ・ヒノキ	71	1.09

箇所別積算条件（令和8年度第一次収穫調査業務委託）

島根森林管理署

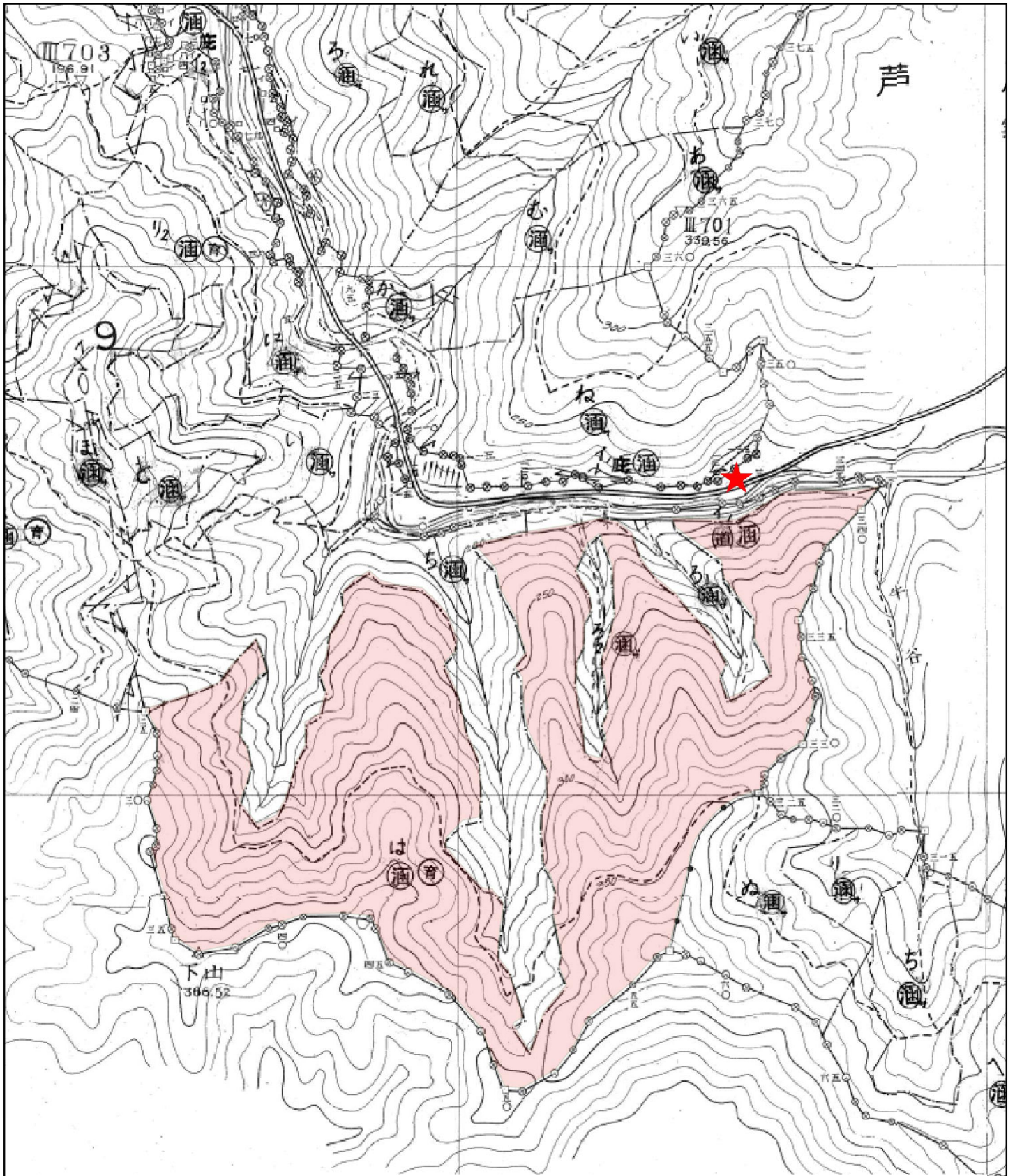
(9号物件)

森林事務所	国有林(官行造林)	林小班	事業区分	伐採種	伐採率	人天別	主要樹種	林齢	林地面積(ha)	伐採指定面積(ha)	調査面積(ha)	区域標示延長(m)	区域測量の要否	調査方法	列状の場合	標準地面積(ha)	収穫予定年度	林地傾斜	下層植生	下車地点から区域中央地点までの片道歩行時間(分)	収穫量(m ³)	署から現地地下車地点までの片道距離(km)	署から現地地下車地点までの片道所要時間(分)	納品希望年月日	極印等の押印の要否	分収育林	分収造林	官行造林	有料道路等	3Dレーザスキャナの使用の可否	備考		
木次	芦原	9は	立販	皆伐	100%	人	ヒノキ	70	18.28	18.28	18.28	—	否	樹高標準地/直径毎木		0.92	R9	急	密	19	4,345	38.0	77	12月7日	要	○							
木次	芦原	10こ	立販	皆伐	100%	人	ヒノキ	70	6.63	6.63	6.63	—	否	樹高標準地/直径毎木		0.34	R9	急	密	33	1,909	38.8	78	12月7日	要	○							
木次	八重山	1060ろ	本数調整伐	間伐	20%	人	スギ・ヒノキ	42	3.3	1.65	1.58	857	否	襲用			R9	急	密	8	99	58.3	117	12月7日	否					○		「1061の」を準用	
木次	八重山	1061へ3	本数調整伐	間伐	20%	人	スギ・ヒノキ	39	3.85	3.08	3.08		否	襲用			R9	急	密	7	150	56.7	114	12月7日	否					○		「1061の」を準用	
木次	八重山	1061へ4	本数調整伐	間伐	20%	人	スギ・ヒノキ	40	4.98	2.49	2.49	3,560	否	襲用			R9	急	密	17	150	56.7	114	12月7日	否					○		「1061の」を準用	
木次	八重山	1061へ5	本数調整伐	間伐	20%	人	スギ・ヒノキ	40	7.26	6.53	5.15		否	襲用			R9	急	密	18	285	56.7	114	12月7日	否					○		「1061の」を準用	
木次	八重山	1061の	本数調整伐	間伐	20%	人	スギ・ヒノキ	39	2.12	1.06	1.04	584	否	標準地		0.04	R9	急	密	7	58	56.0	112	12月7日	否					○			
木次	八重山	1061ふ1	本数調整伐	間伐	20%	人	スギ・ヒノキ	38	4.76	3.81	1.36	1,712	否	襲用			R9	急	密	14	62	55.6	112	12月7日	否					○		「1061の」を準用	
木次	八重山	1061ふ2	本数調整伐	間伐	20%	人	スギ・ヒノキ	38	1.12	0.9	0.53		否	襲用			R9	急	密	9	24	55.6	112	12月7日	否					○		「1061の」を準用	

計

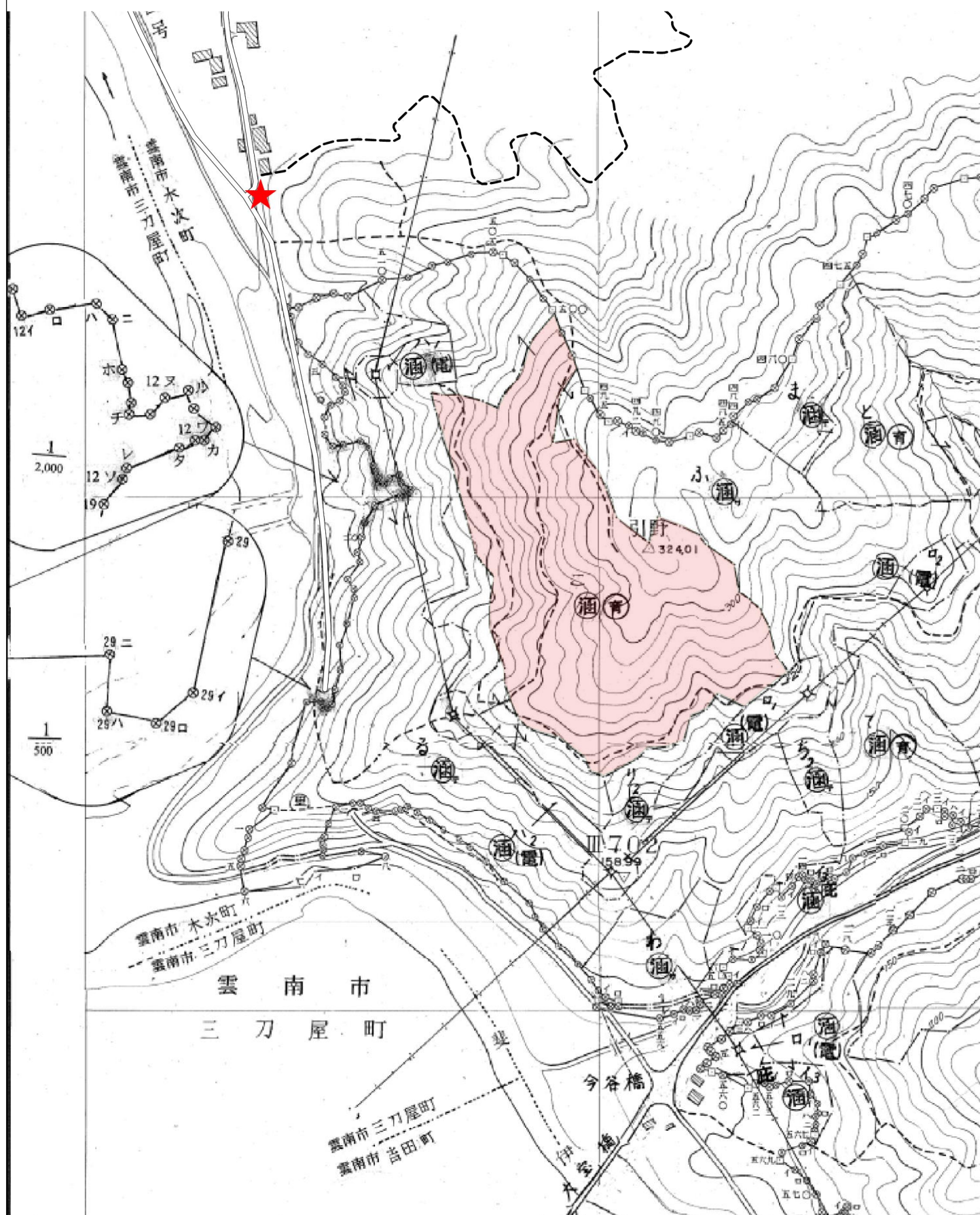
40.14

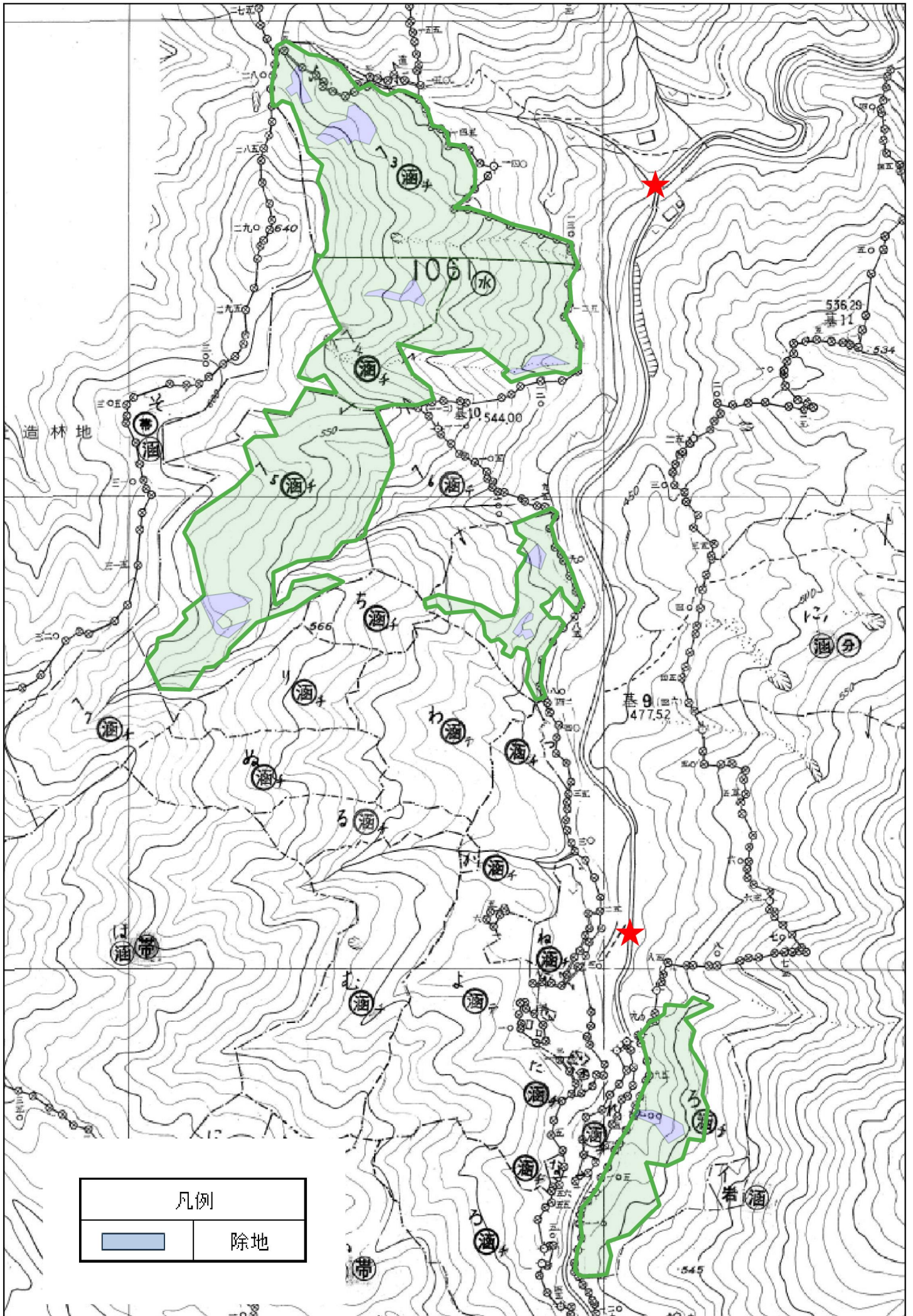
7,082



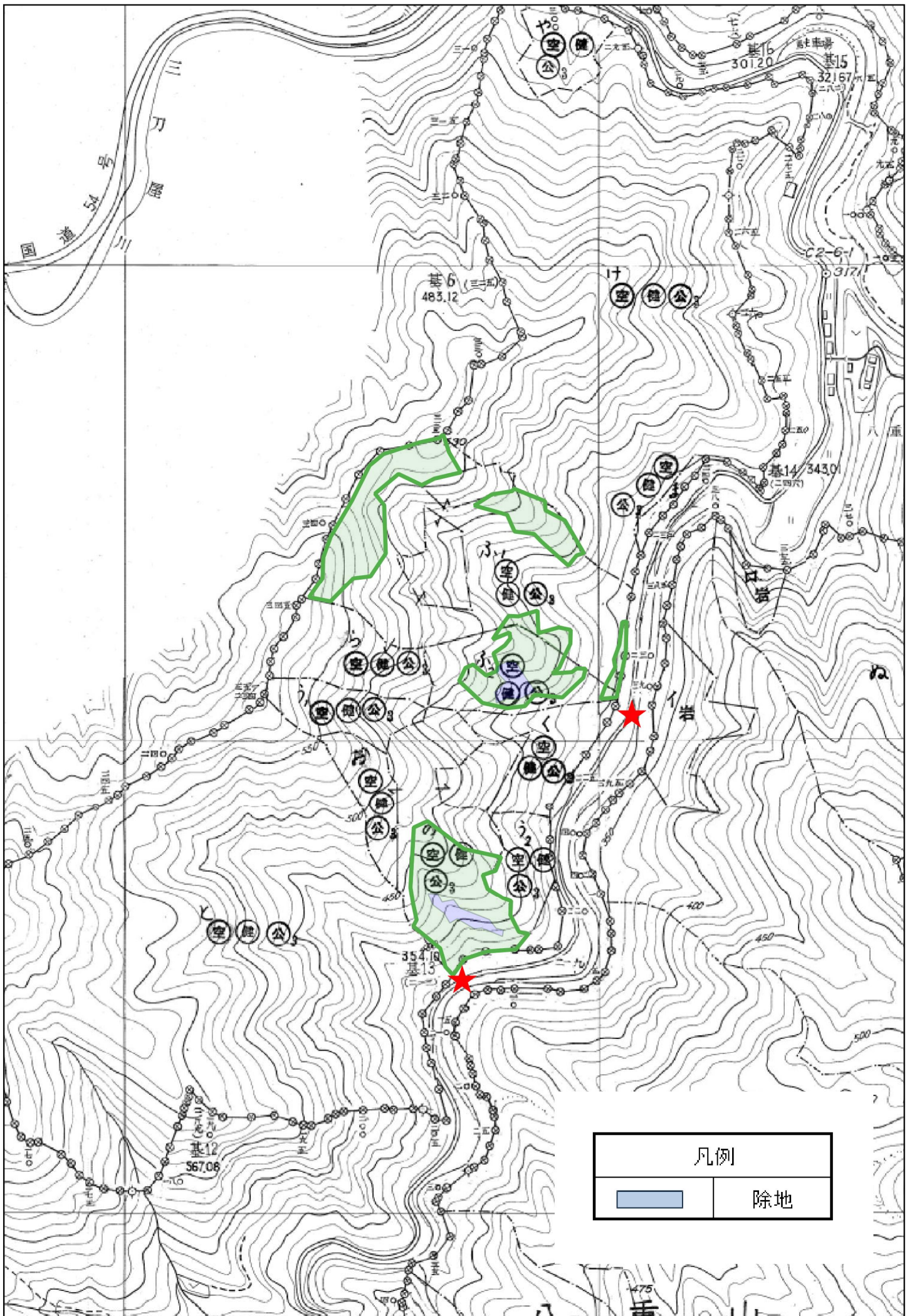
森林事務所	国有林 (官行造林)	林小班	事業区分	伐採種	伐採率	人天別	主要樹種	林齢	調査面積 (ha)
木次	芦原	9 は	立販	皆伐	100%	人	ヒノキ	70	18.28

森林事務所	国有林 (官行造林)	林小班	事業区分	伐採種	伐採率	人天別	主要樹種	林齢	調査面積 (ha)
木次	芦原	10 ㇿ	立販	皆伐	100%	人	ヒノキ	70	6.63





凡例	
	除地



凡例	
	除地

森林事務所	国有林 (官行造林)	林小班	事業区分	伐採種	伐採率	人天別	主要樹種	林齡	調査面積 (ha)
木次	八重山	1060 ろ	本数調整伐	間伐	20%	人	スギ・ヒノキ	42	1.58
木次	八重山	1061 へ3	本数調整伐	間伐	20%	人	スギ・ヒノキ	39	3.08
木次	八重山	1061 へ4	本数調整伐	間伐	20%	人	スギ・ヒノキ	40	2.49
木次	八重山	1061 へ5	本数調整伐	間伐	20%	人	スギ・ヒノキ	40	5.15
木次	八重山	1061 の	本数調整伐	間伐	20%	人	スギ・ヒノキ	39	1.04
木次	八重山	1061 ふ1	本数調整伐	間伐	20%	人	スギ・ヒノキ	38	1.36
木次	八重山	1061 ふ2	本数調整伐	間伐	20%	人	スギ・ヒノキ	38	0.53