

箇所別積算条件（令和8年度第一次収穫調査業務委託）

滋賀森林管理署

（4号物件）

森林事務所	国有林(官行造林)	林小班	事業区分	伐採種	伐採率	人天別	主要樹種	林齢	林地面積 (ha)	伐採指定面積 (ha)	調査面積 (ha)	区域標示延長 (m)	区域測量の要否	調査方法	列状の場合	標準地面積 (ha)	収穫予定年度	林地傾斜	下層植生	下車地点から区域中央地点までの片道歩行時間(分)	収穫量 (m3)	署から現地下車地点までの片道距離 (km)	署から現地下車地点までの片道所要時間(分)	納品希望年月日	極印等の押印の要否	分収造林	分収造林	官行造林	有料道路等	3Dレーザスキャナの使用の可否	備考
大滝	大箕山	566 い1	採育間伐(存置型)	間伐	35%	人	スギ	60	2.53	1.27	1.27	185	否	標準地		0.02	R10・11	急	中	30	114	100.0	138	10月30日	否				○		
大滝	大箕山	566 い2	採育間伐(存置型)	間伐	35%	人	スギ	59	2.86	0.57	0.57	430	否	襲用			R10・11	急	中	30	58	100.0	138	10月30日	否				○		「568は」を襲用
大滝	大箕山	566 い3	採育間伐(存置型)	間伐	35%	人	スギ・ヒノキ	49	1.18	0.83	0.80	350	否	襲用			R10・11	急	中	30	85	100.0	138	10月30日	否				○		「567よ」を襲用
大滝	大箕山	566 ろ	採育間伐(存置型)	間伐	35%	人	スギ	66	2.35	1.41	1.41	255	否	襲用			R10・11	急	中	30	249	100.0	138	10月30日	否				○		「568ろ」を襲用
大滝	大箕山	566 は1	採育間伐(存置型)	間伐	35%	人	スギ	72	2.44	1.71	1.71	720	否	襲用			R10・11	中	中	25	298	100.0	138	10月30日	否				○		「568ろ」を襲用
大滝	大箕山	566 は2	採育間伐(存置型)	間伐	35%	人	スギ	72	2.16	1.51	1.46	370	否	襲用			R10・11	中	中	25	264	100.0	138	10月30日	否				○		「568ろ」を襲用
大滝	大箕山	567 い1	採育間伐(存置型)	間伐	35%	人	スギ	62	14.34	2.87	2.87	1,440	否	襲用			R10・11	中	中	30	358	98.7	126	10月30日	否				○		「568い1」を襲用
大滝	大箕山	567 い2	採育間伐(存置型)	間伐	35%	人	スギ	62	5.44	1.09	0.70	660	否	襲用			R10・11	中	中	20	136	98.7	126	10月30日	否				○		「568い1」を襲用
大滝	大箕山	567 ろ1	採育間伐(存置型)	間伐	35%	人	スギ	77	5.48	4.93	4.93	610	否	襲用			R10・11	中	中	30	558	98.7	126	10月30日	否				○		「568わ1」を襲用
大滝	大箕山	567 ろ2	採育間伐(存置型)	間伐	35%	人	スギ	77	0.4	0.36	0.30	105	否	襲用			R10・11	中	中	20	41	98.7	126	10月30日	否				○		「568わ1」を襲用
大滝	大箕山	567 は	採育間伐(存置型)	間伐	35%	人	スギ	57	1.86	1.12	1.12	335	否	襲用			R10・11	急	中	40	97	98.7	126	10月30日	否				○		「568は」を襲用
大滝	大箕山	567 ほ	採育間伐(存置型)	間伐	35%	人	スギ・ヒノキ	57	2.6	2.08	1.85	645	否	襲用			R10・11	急	中	30	217	98.7	126	10月30日	否				○		「568は」を襲用
大滝	大箕山	567 め1	採育間伐(存置型)	間伐	35%	人	スギ・ヒノキ	50	1.49	1.13	0.69	415	否	襲用			R10・11	急	中	40	113	98.7	126	10月30日	否				○		「567よ」を襲用
大滝	大箕山	567 め2	採育間伐(存置型)	間伐	35%	人	スギ・ヒノキ	50	1.13	0.86	0.70	585	否	襲用			R10・11	急	中	40	87	98.7	126	10月30日	否				○		「567よ」を襲用
大滝	大箕山	567 わ1	採育間伐(存置型)	間伐	35%	人	スギ	77	2.21	1.55	1.40	855	否	標準地		0.02	R10・11	急	中	20	271	98.7	126	10月30日	否				○		
大滝	大箕山	567 わ2	採育間伐(存置型)	間伐	35%	人	スギ	77	0.15	0.11	0.05	110	否	襲用			R10・11	急	中	30	18	98.7	126	10月30日	否				○		「567わ1」を襲用
大滝	大箕山	567 わ4	採育間伐(存置型)	間伐	35%	人	スギ	77	0.65	0.44	0.41	180	否	襲用			R10・11	急	中	20	79	98.7	126	10月30日	否				○		「567わ1」を襲用
大滝	大箕山	567 か	採育間伐(存置型)	間伐	35%	人	スギ	50	2.1	2.1	1.63	855	否	襲用			R10・11	急	中	20	247	98.7	126	10月30日	否				○		「567よ」を襲用
大滝	大箕山	567 よ	採育間伐(存置型)	間伐	35%	人	スギ・ヒノキ	46	6.55	6.22	3.45	2,095	否	標準地		0.04	R10・11	急	中	20	546	98.7	126	10月30日	否				○		
大滝	神使熊	568 い	採育間伐(存置型)	間伐	35%	人	スギ	63	1.44	1.01	1.01	705	否	襲用			R10・11	中	中	15	120	86.2	129	10月30日	否				○		「568ろ」を襲用
大滝	神使熊	568 ろ	採育間伐(存置型)	間伐	35%	人	スギ	68	0.48	0.43	0.43	225	否	標準地		0.02	R10・11	中	中	10	43	86.2	129	10月30日	否				○		
大滝	神使熊	568 は	採育間伐(存置型)	間伐	35%	人	スギ・ヒノキ	55	3.66	2.71	2.20	1,295	否	標準地		0.04	R10・11	急	中	20	291	86.2	129	10月30日	否				○		
大滝	神使熊	568 に	採育間伐(存置型)	間伐	35%	人	スギ	64	6	2.64	1.44	1,415	否	襲用			R10・11	急	中	30	271	86.2	129	10月30日	否				○		「568ろ」を襲用
大滝	神使熊	568 わ	採育間伐(存置型)	間伐	35%	人	スギ	57	0.72	0.36	0.23	190	否	襲用			R10・11	中	中	40	36	86.2	129	10月30日	否				○		「568は」を襲用
大滝	奥伊吹	1020 は	本数調整伐	間伐	35%	人	スギ・ヒノキ	47	5.28	3.7	3.70	970	否	襲用			R9	急	中	80	570	89.7	127	10月30日	否				○		「1025ほ」を襲用
大滝	奥伊吹	1020 に	本数調整伐	間伐	35%	人	ヒノキ	44	4.9	3.43	3.43	1,170	否	襲用			R9	急	中	80	318	89.7	127	10月30日	否				○		「1025ほ」を襲用
大滝	奥伊吹	1022 は1	本数調整伐	間伐	35%	人	スギ・ヒノキ	52	7.78	5.45	5.45	1,345	否	襲用			R9	急	中	40	651	93.6	130	10月30日	否				○		「1022は5」を襲用
大滝	奥伊吹	1022 は2	本数調整伐	間伐	35%	人	スギ・ヒノキ	53	10.88	7.62	7.62	1,630	否	襲用			R9	急	中	60	943	93.6	130	10月30日	否				○		「1022は5」を襲用
大滝	奥伊吹	1022 は3	本数調整伐	間伐	35%	人	スギ・ヒノキ	54	4.15	2.9	2.63	1,020	否	襲用			R9	急	中	40	369	93.6	130	10月30日	否				○		「1022は5」を襲用
大滝	奥伊吹	1022 は5	本数調整伐	間伐	35%	人	スギ・ヒノキ	55	3.69	2.58	2.58	755	否	標準地		0.04	R9	急	中	40	333	93.6	130	10月30日	否				○		
大滝	奥伊吹	1025 ほ	本数調整伐	間伐	35%	人	スギ・ヒノキ	50	8.03	5.62	3.70	1,165	否	標準地		0.04	R9	急	中	40	696	99.6	133	10月30日	否				○		

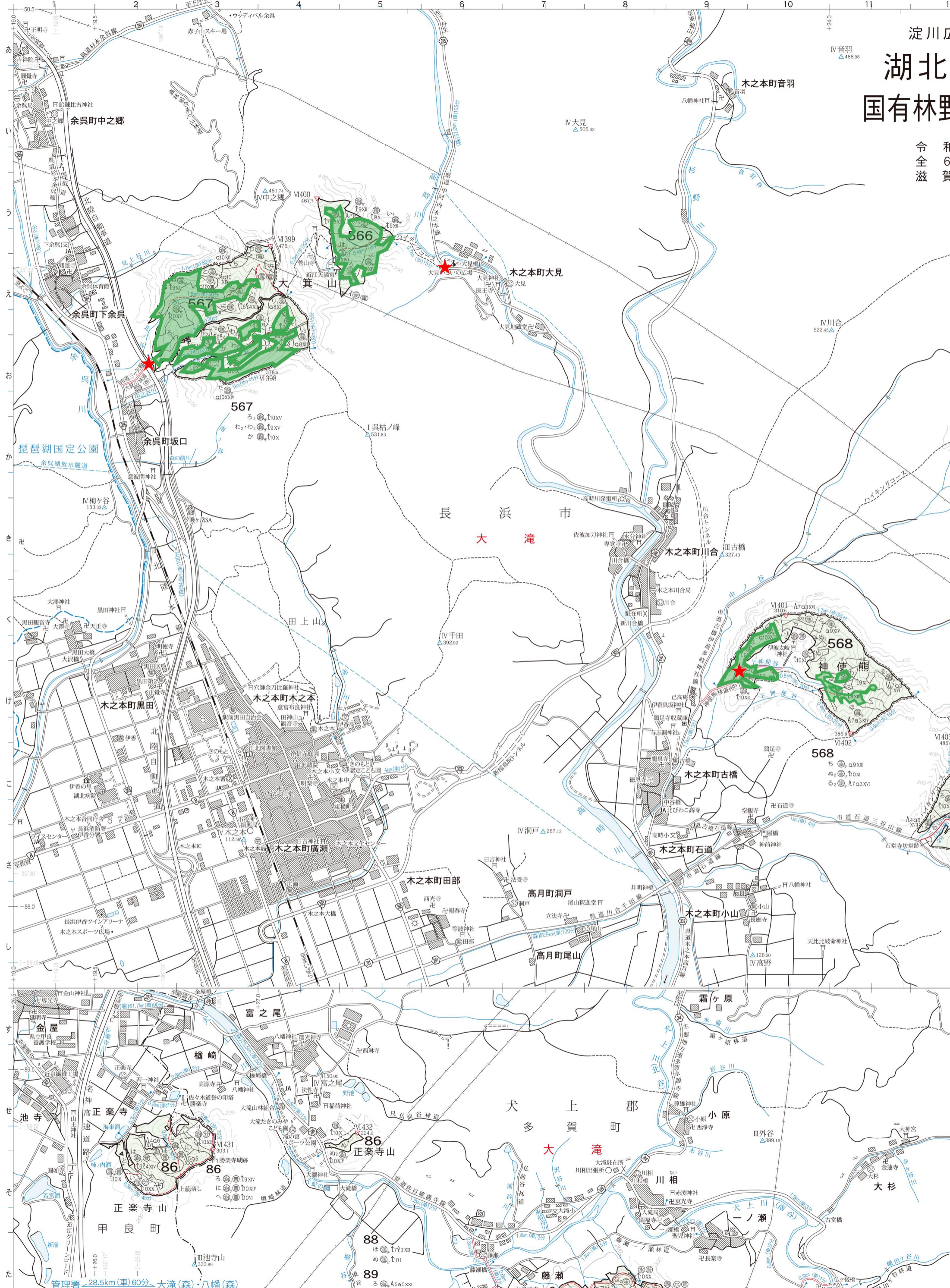
計

61.74

8,477

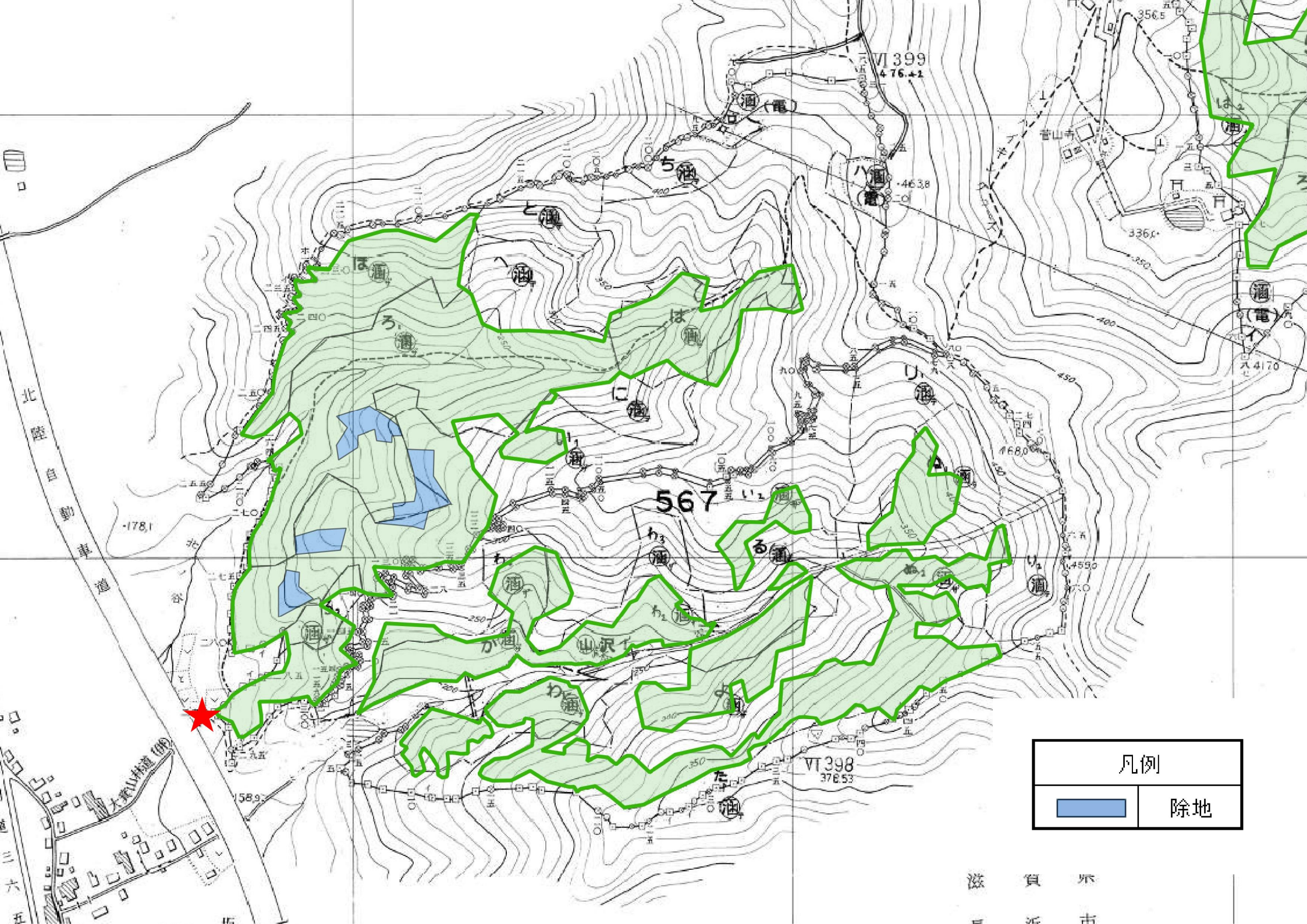
淀川広
湖北系
国有林野

令和6
滋賀県



管理署 28.5km(車)60分・大滝(森)・八幡(森)
等高線間隔は20m
ネズミ色の座標値は世界測地系

凡	例
針葉樹林	針葉樹林
広葉樹林	広葉樹林



北陸自動車道

大野山荘 (99)



567

VI 399
476.41

4638

356.5

336.4

400

450

468.0

455.0

477.0

417.0

凡例

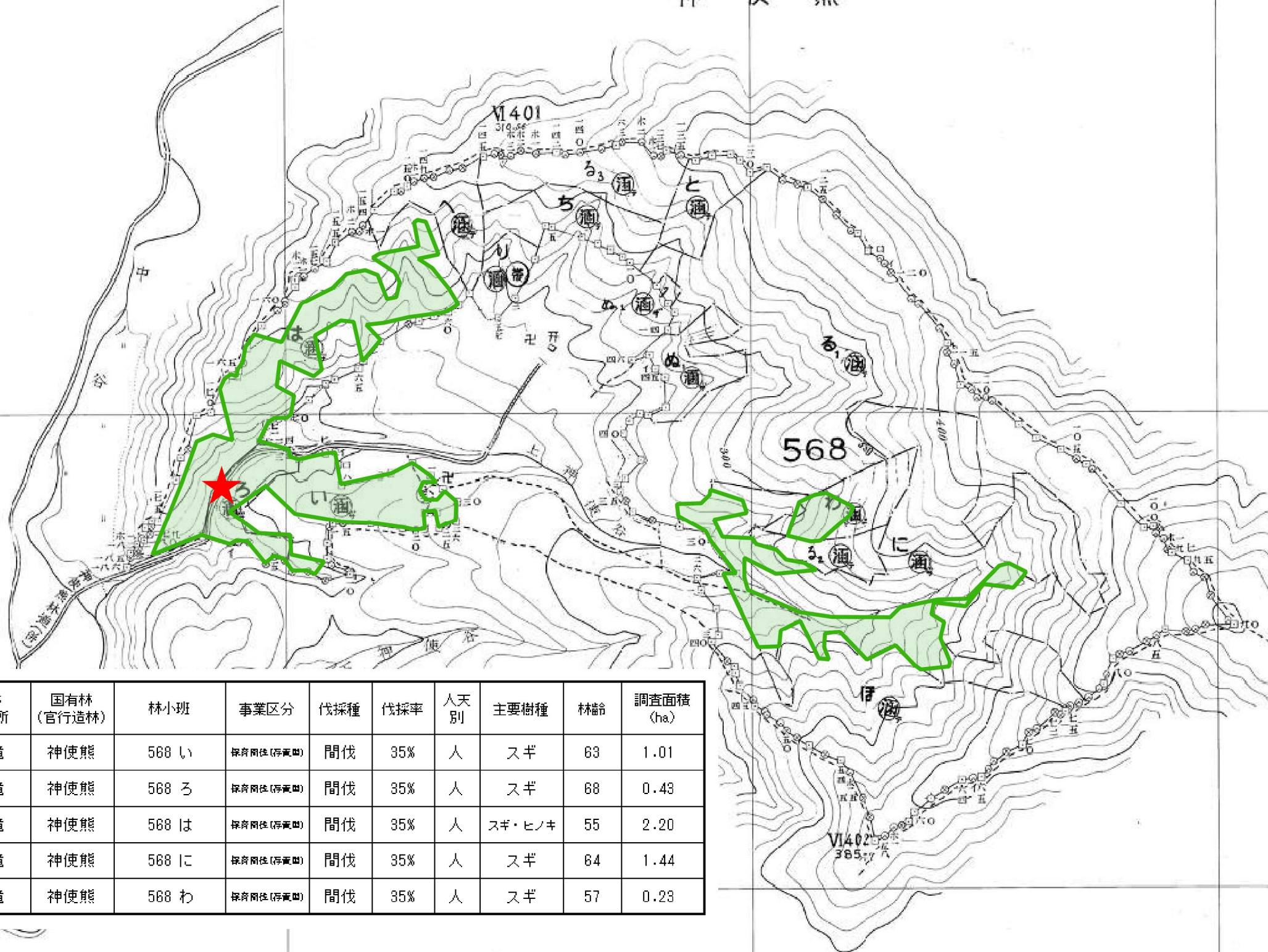


除地

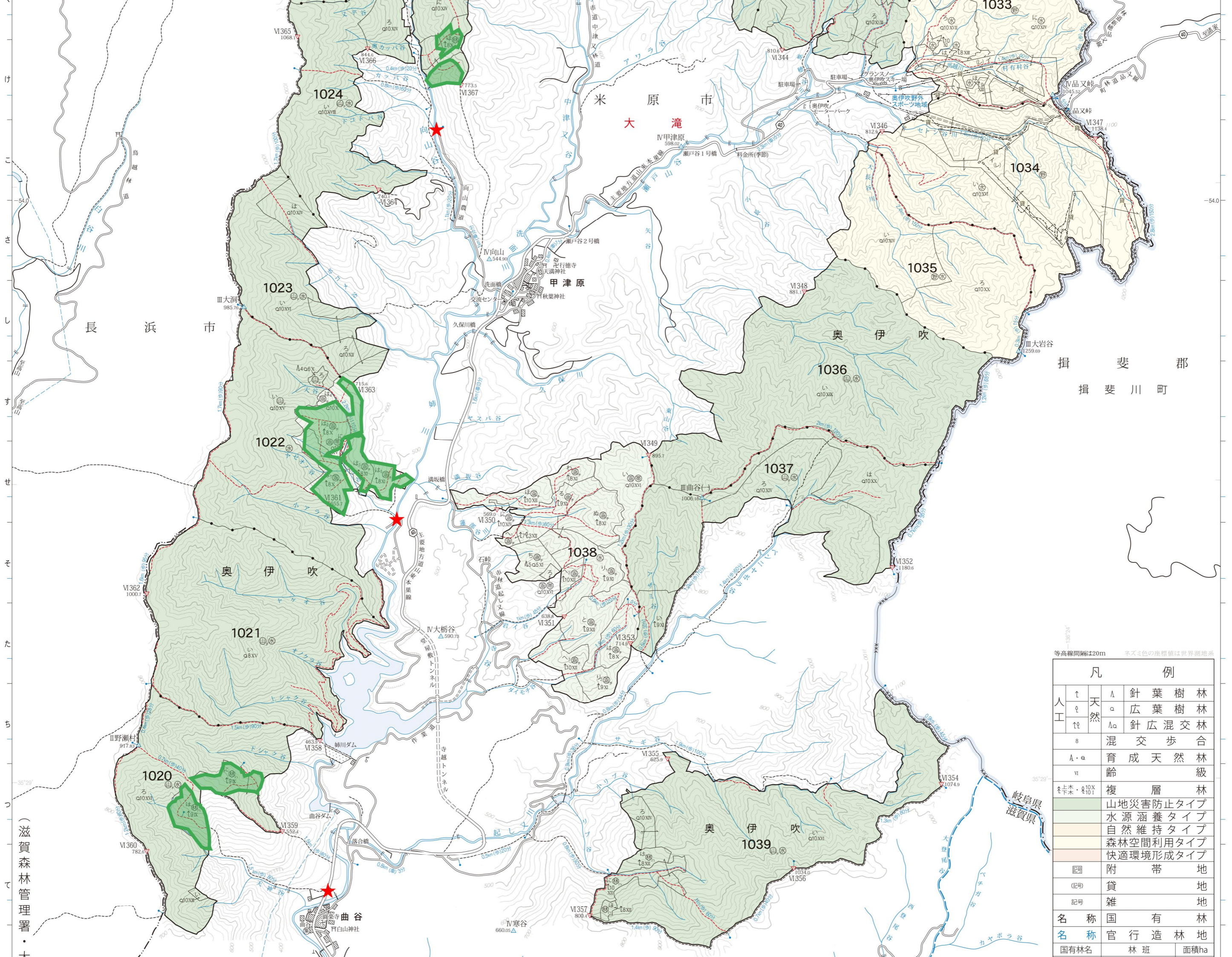
滋賀県

栗原市

森林事務所	国有林 (官行造林)	林小班	事業区分	伐採種	伐採率	人天別	主要樹種	林齢	調査面積 (ha)
大滝	大箕山	566 い1	保育間伐(存置型)	間伐	35%	人	スギ	60	1.27
大滝	大箕山	566 い2	保育間伐(存置型)	間伐	35%	人	スギ	59	0.57
大滝	大箕山	566 い3	保育間伐(存置型)	間伐	35%	人	スギ・ヒノキ	49	0.80
大滝	大箕山	566 ろ	保育間伐(存置型)	間伐	35%	人	スギ	66	1.41
大滝	大箕山	566 は1	保育間伐(存置型)	間伐	35%	人	スギ	72	1.71
大滝	大箕山	566 は2	保育間伐(存置型)	間伐	35%	人	スギ	72	1.46
大滝	大箕山	567 い1	保育間伐(存置型)	間伐	35%	人	スギ	62	2.87
大滝	大箕山	567 い2	保育間伐(存置型)	間伐	35%	人	スギ	62	0.70
大滝	大箕山	567 ろ1	保育間伐(存置型)	間伐	35%	人	スギ	77	4.93
大滝	大箕山	567 ろ2	保育間伐(存置型)	間伐	35%	人	スギ	77	0.30
大滝	大箕山	567 は	保育間伐(存置型)	間伐	35%	人	スギ	57	1.12
大滝	大箕山	567 ほ	保育間伐(存置型)	間伐	35%	人	スギ・ヒノキ	57	1.85
大滝	大箕山	567 め1	保育間伐(存置型)	間伐	35%	人	スギ・ヒノキ	50	0.69
大滝	大箕山	567 め2	保育間伐(存置型)	間伐	35%	人	スギ・ヒノキ	50	0.70
大滝	大箕山	567 わ1	保育間伐(存置型)	間伐	35%	人	スギ	77	1.40
大滝	大箕山	567 わ2	保育間伐(存置型)	間伐	35%	人	スギ	77	0.05
大滝	大箕山	567 わ4	保育間伐(存置型)	間伐	35%	人	スギ	77	0.41
大滝	大箕山	567 か	保育間伐(存置型)	間伐	35%	人	スギ	50	1.63
大滝	大箕山	567 よ	保育間伐(存置型)	間伐	35%	人	スギ・ヒノキ	46	3.45



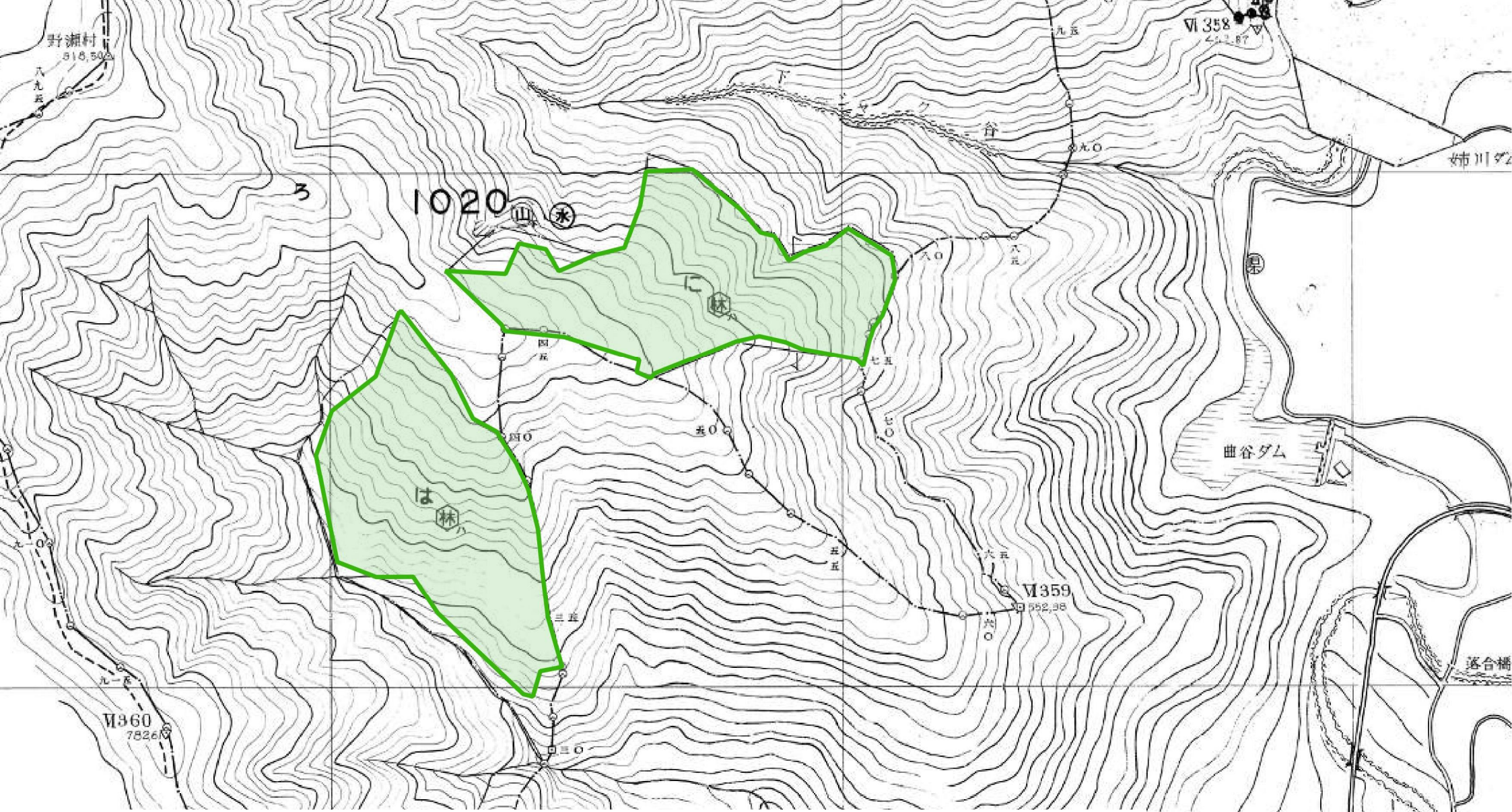
森林事務所	国有林 (官行造林)	林小班	事業区分	伐採種	伐採率	人天別	主要樹種	林齢	調査面積 (ha)
大滝	神使熊	568 い	採育間伐(存置間)	間伐	35%	人	スギ	63	1.01
大滝	神使熊	568 ろ	採育間伐(存置間)	間伐	35%	人	スギ	68	0.43
大滝	神使熊	568 は	採育間伐(存置間)	間伐	35%	人	スギ・ヒノキ	55	2.20
大滝	神使熊	568 に	採育間伐(存置間)	間伐	35%	人	スギ	64	1.44
大滝	神使熊	568 わ	採育間伐(存置間)	間伐	35%	人	スギ	57	0.23



等高線間隔は20m
ネズミ色の座標値は世界測地系

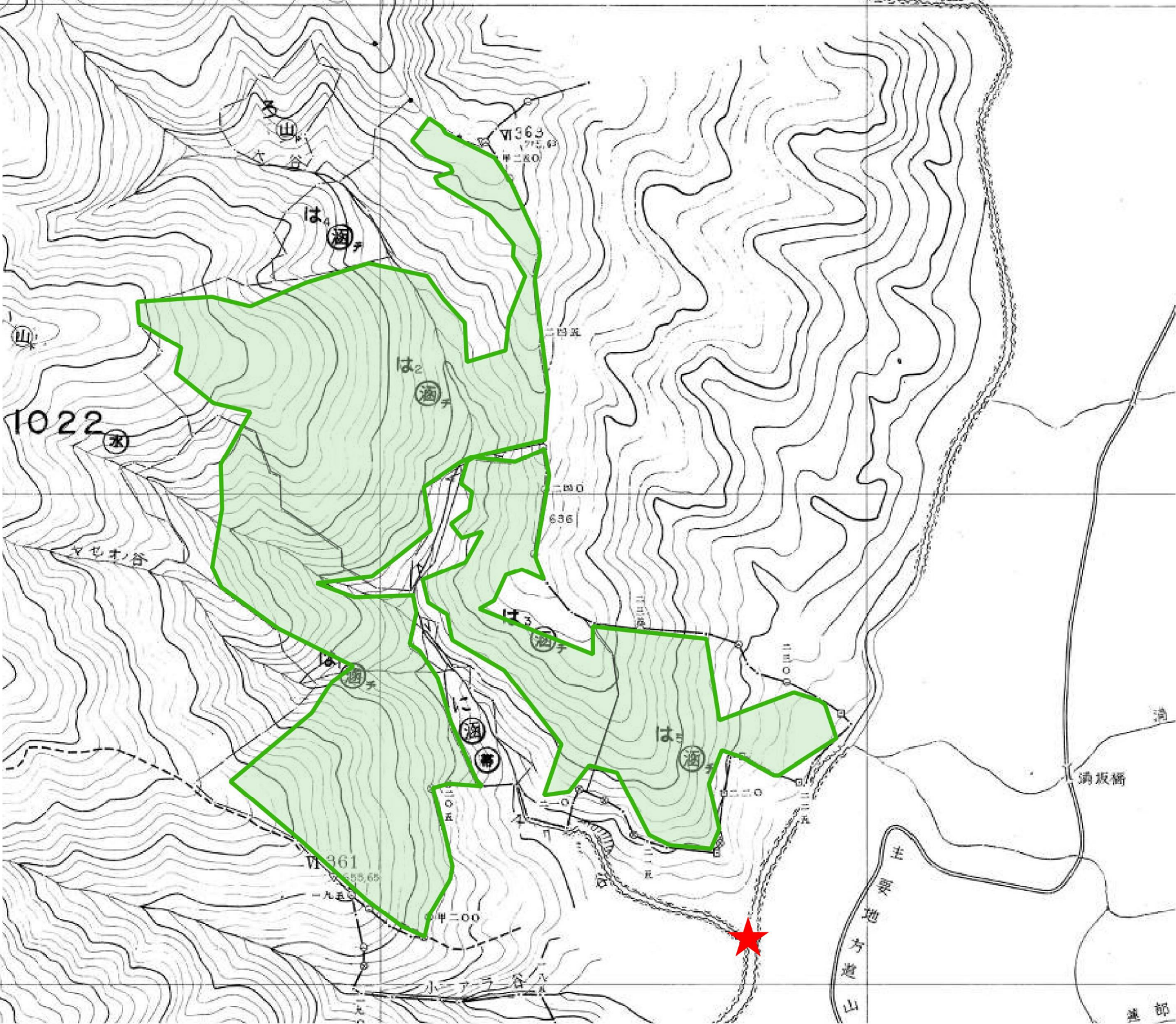
凡 例	
人 工	△ 針葉樹林
	○ 広葉樹林
天 然	△○ 針広混交林
	○ 混交歩合
A・e 育成天然林級	
vi 齢	
※上木・e10i 複層林	
山地災害防止タイプ	
水源涵養タイプ	
自然維持タイプ	
森林空間利用タイプ	
快適環境形成タイプ	
国	附帯地
(記号)	貸地
記号	雑地
名称	国有林
名称	官行造林地
国有林名	林班 面積ha

(滋賀森林管理署・十)



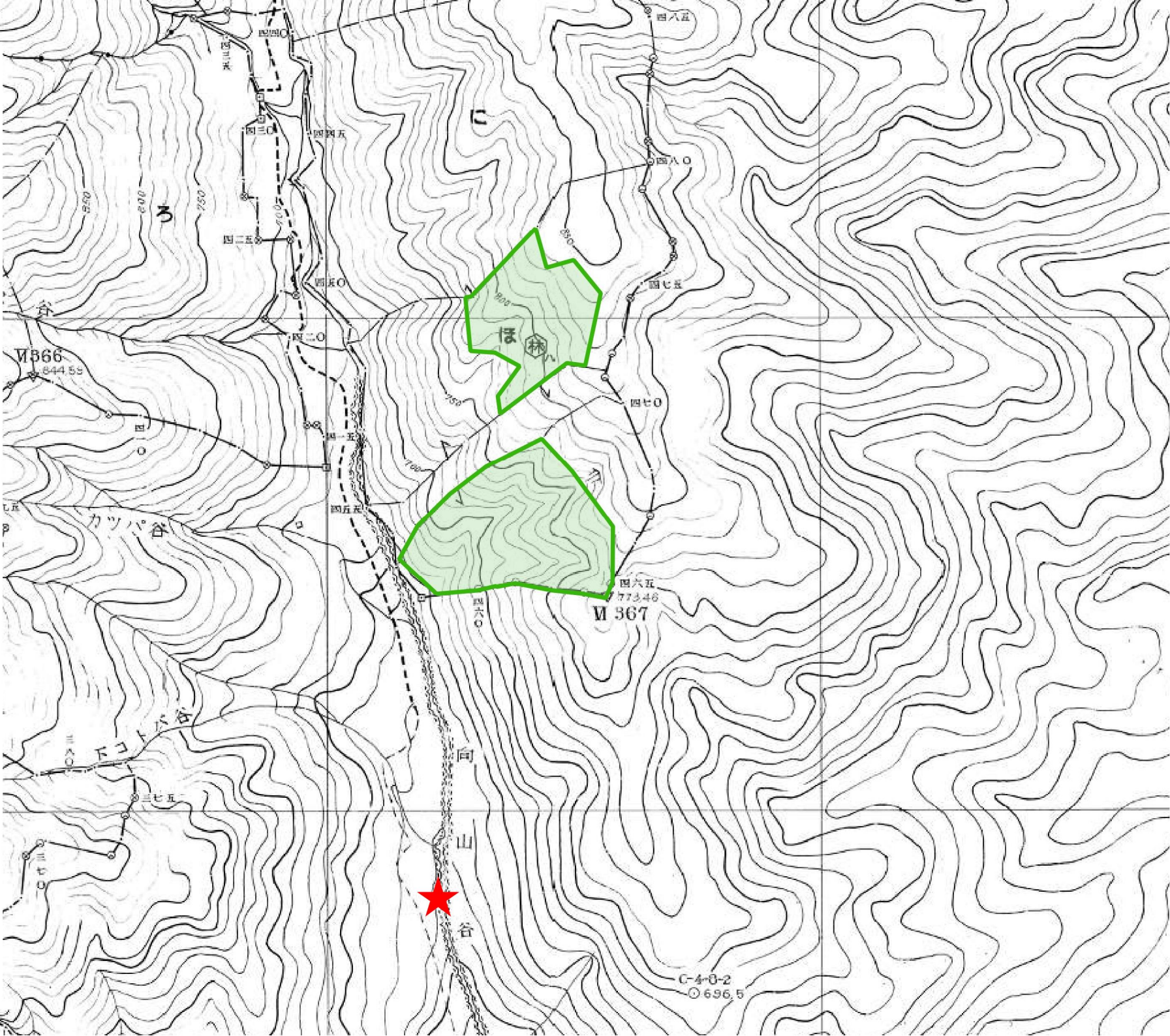
森林事務所	国有林 (官行造林)	林小班	事業区分	伐採種	伐採率	人天別	主要樹種	林齢	調査面積 (ha)
大滝	奥伊吹	1020 は	本数調整伐	間伐	35%	人	スギ・ヒノキ	47	3.70
大滝	奥伊吹	1020 に	本数調整伐	間伐	35%	人	ヒノキ	44	3.43





森林事務所	国有林 (官行造林)	林小班	事業区分	伐採種	伐採率	人天 別	主要樹種	材齡	調査面積 (ha)
大海	奥伊吹	1022 は1	本数調整伐	間伐	35%	人	スギ・ヒノキ	52	5.45
大海	奥伊吹	1022 は2	本数調整伐	間伐	35%	人	スギ・ヒノキ	53	7.62
大海	奥伊吹	1022 は3	本数調整伐	間伐	35%	人	スギ・ヒノキ	54	2.63
大海	奥伊吹	1022 は5	本数調整伐	間伐	35%	人	スギ・ヒノキ	55	2.58

森林事務所	国有林 (官庁造林)	林小班	事業区分	伐採種	伐採率	天 別	主要樹種	林齢	調査面積 (ha)
大滝	興伊吹	1025 区	本熟調整伐	間伐	35%	人	スギ・ヒノキ	50	3.70



1024