

箇所別積算条件（令和8年度第一次収穫調査業務委託）

三重森林管理署

(3号物件)

森林事務所	国有林(官行造林)	林小班	事業区分	伐採種	伐採率	人天別	主要樹種	林齢	林地面積(ha)	伐採指定面積(ha)	調査面積(ha)	区域標示延長(m)	区域測量の要否	調査方法	列状の場合	標準地面積(ha)	収穫予定年度	林地傾斜	下層植生	下車地点から区域中央地点までの片道歩行時間(分)	収穫量(m3)	署から現地下車地点までの片道距離(km)	署から現地下車地点までの片道所要時間(分)	納品希望年月日	極印等の押印の要否	分収育林	分収造林	官行造林	有料道路等	3Dレーザスキャナの使用の可否	備考	
北勢	悟入谷	33 い	立販	皆伐	100%	人	スギ・ヒノキ	59	3.48	3.48	3.48	-	否	樹高標準地/直径毎木		0.18	R9	中	疎	8	1,453	46.8	81	10月30日	要	○			○			
北勢	悟入谷	34 と	立販	皆伐	100%	人	ヒノキ	59	0.92	-	0.92	-	否	樹高標準地/直径毎木		0.05	R9	中	疎	2	439	49.7	91	10月30日	要	○			○			
北勢	悟入谷	36 め	立販	皆伐	100%	人	スギ・ヒノキ	55	2.31	-	2.31	-	否	樹高標準地/直径毎木		0.12	R9	急	疎	5	923	49.4	80	10月30日	要	○			○			
北勢	悟入谷	42 は1	立販	皆伐	100%	人	スギ・ヒノキ	71	5.29	5.29	5.29	-	否	樹高標準地/直径毎木		0.27	R9	中	疎	6	1,777	51.8	90	10月30日	要	○			○			
北勢	悟入谷	42 れ1	立販	皆伐	100%	人	スギ・ヒノキ	60	3.67	3.67	3.67	-	否	樹高標準地/直径毎木		0.19	R9	急	疎	6	852	52.5	92	10月30日	要	○			○			
北勢	悟入谷	42 れ2	立販	間伐	35%	人	ヒノキ	51	2.78	2.78	2.78	-	否	樹高標準地/直径毎木		0.14	R9	中	疎	5	213	52.9	93	10月30日	要	○			○			
南大杉	大杉谷	580 ろ	立販	皆伐	100%	人	スギ・ヒノキ	61	4.41	-	4.41	-	否	樹高標準地/直径毎木		0.23	R9	急	疎	11	1,606	134.8	198	12月11日	要	○			○			
南大杉	妙婦谷	589 い	立販	皆伐	100%	人	スギ・ヒノキ	66	3.4	3.4	3.40	-	否	樹高標準地/直径毎木		0.17	R9	急	疎	9	1,328	124.9	184	10月30日	要	○			○			
南大杉	妙婦谷	589 め	立販	皆伐	100%	人	スギ・ヒノキ	66	2.81	2.81	2.81	-	否	樹高標準地/直径毎木		0.15	R9	急	疎	6	1,083	124.9	184	10月30日	要	○			○			
尾鷲	古和谷	615 ろ	立販	皆伐	100%	人	スギ・ヒノキ	61	4.86	-	4.86	-	否	樹高標準地/直径毎木		0.25	R9	急	疎	20	2,029	133.2	199	12月11日	要	○			○			
尾鷲	古和谷	624 い	立販	皆伐	100%	人	スギ・ヒノキ	62	2.92	2.92	2.92	-	否	樹高標準地/直径毎木		0.15	R9	急	疎	9	1,254	131.9	199	10月30日	要	○			○			
尾鷲	矢ノ川	727 い1	立販	皆伐	100%	人	スギ・ヒノキ	70	2.69	2.69	2.69	-	否	樹高標準地/直径毎木		0.14	R9	急	疎	10	1,451	158.2	220	10月30日	要	○			○			
飛鳥	大又	845 ほ	立販	皆伐	100%	人	スギ	71	7.15	-	7.15	-	否	樹高標準地/直径毎木		0.36	R9	急	疎	11	2,893	152.3	222	2月26日	要	○			○			
飛鳥	西谷	1825 い1	立販	皆伐	100%	人	スギ・ヒノキ	67	14.19	14.19	14.19	-	否	樹高標準地/直径毎木		0.71	R9	急	疎	11	5,757	167.8	230	10月30日	要	○			○			

計

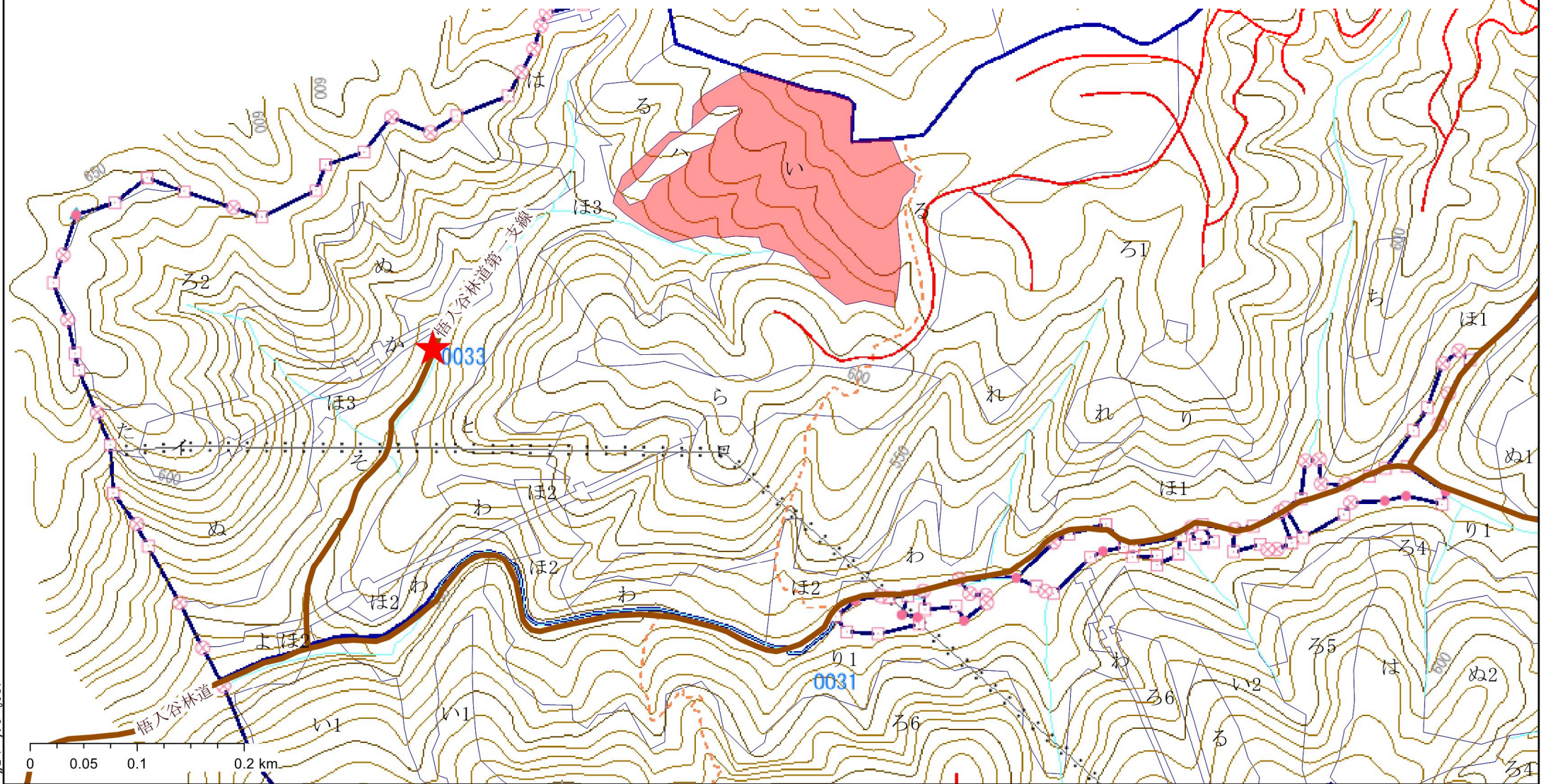
60.88

23,058

35° 11' 37.55"
36° 34' 55.55"



森林事務所	国有林(官行造林)	林小班	事業区分	伐採種	伐採率	人天別	主要樹種	林齢	調査面積 (ha)
北勢	悟入谷	33 い	立販	皆伐	100%	人	杉・ヒノ	59	3.48

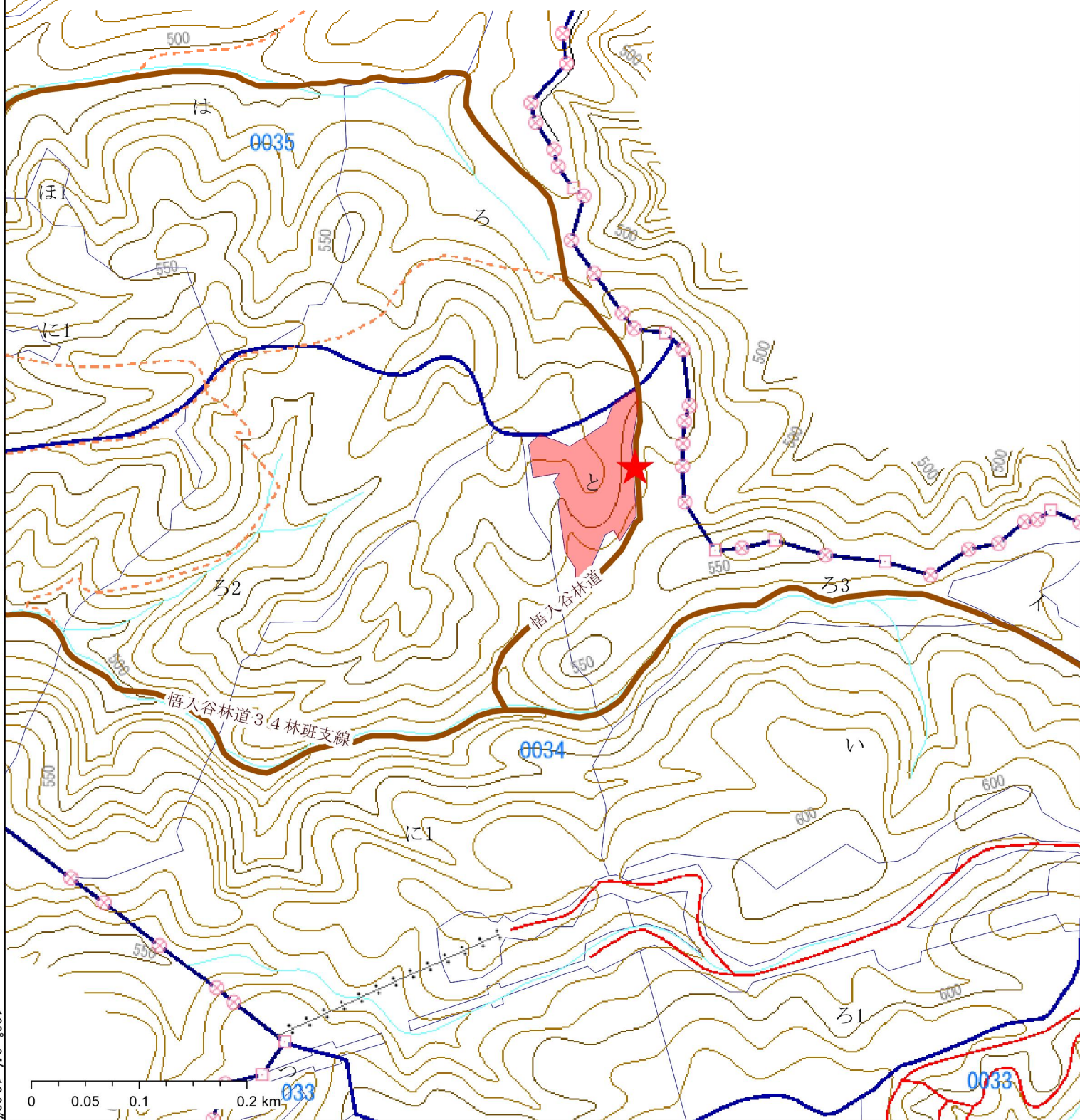


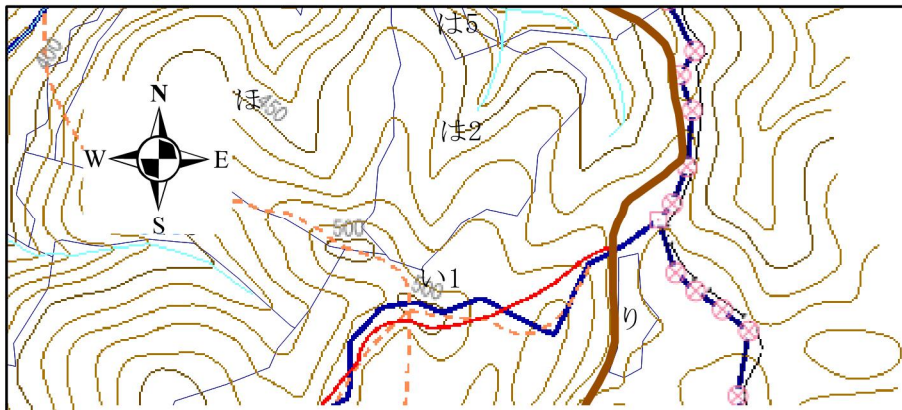
136° 34' 15"

1:5,000

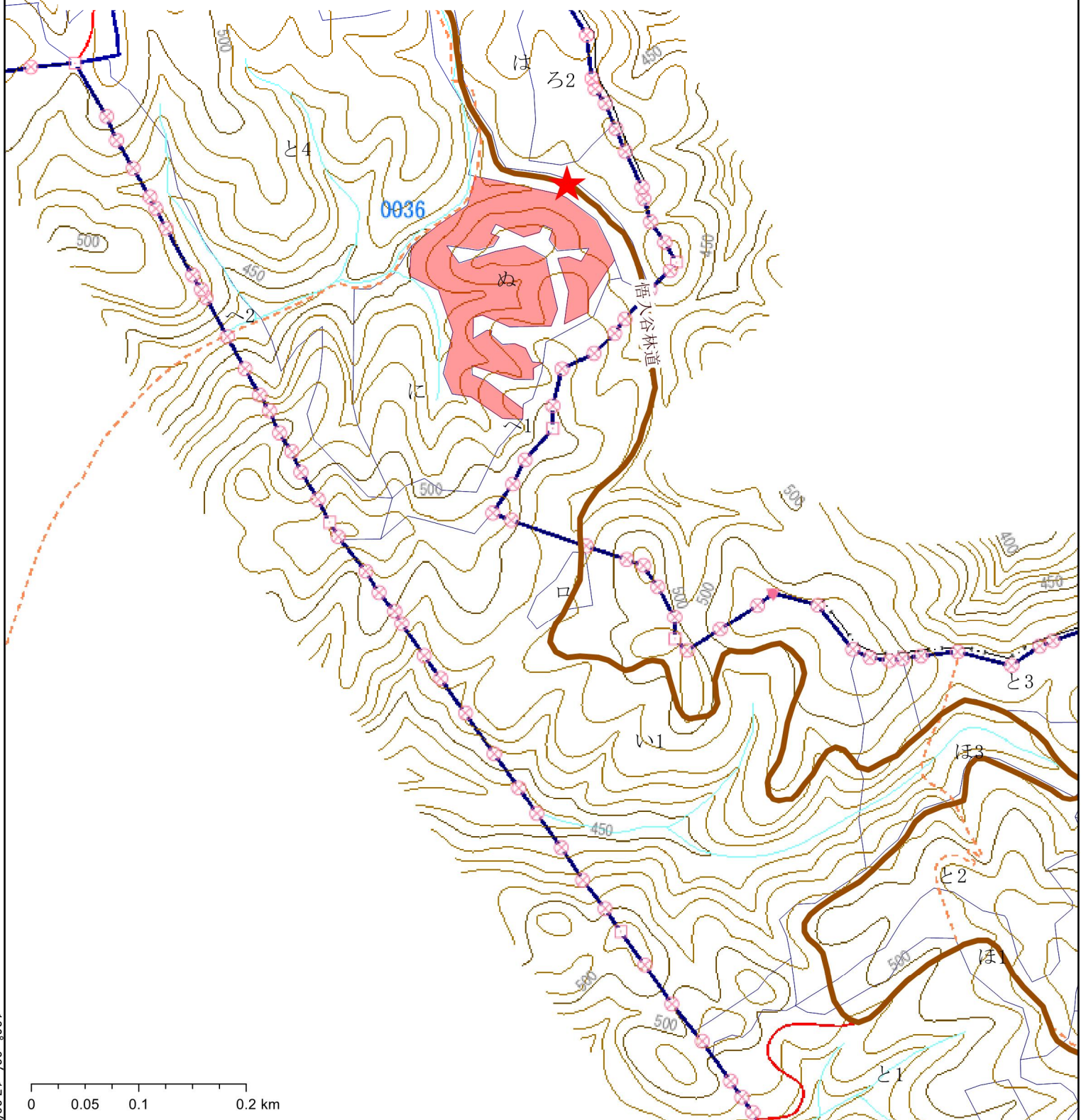


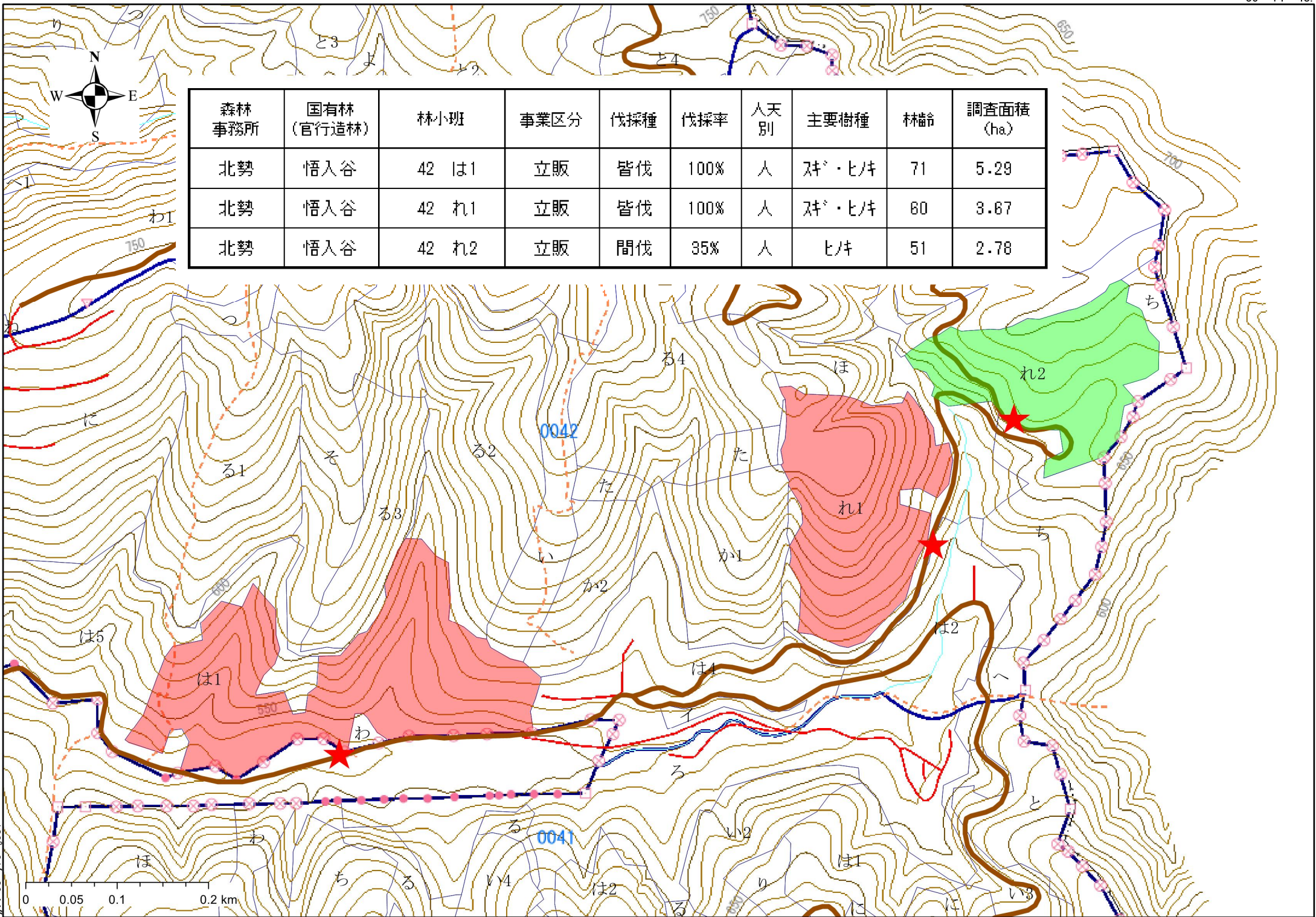
森林事務所	国有林 (官行造林)	林小班	事業区分	伐採種	伐採率	人天別	主要樹種	林齢	調査面積 (ha)
北勢	悟入谷	34 と	立販	皆伐	100%	人	ヒノ	59	0.92



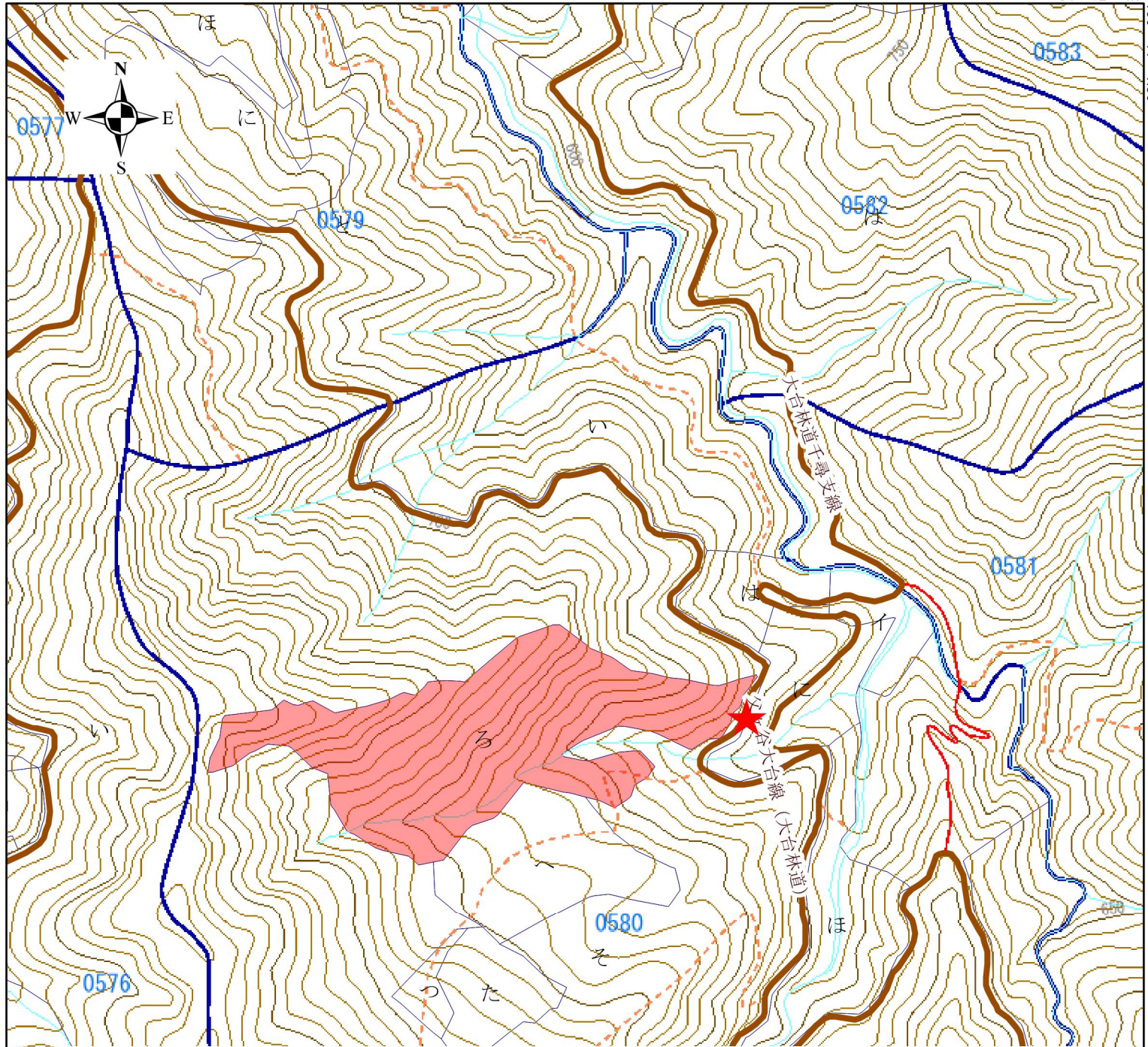


森林事務所	国有林(官行造林)	林小班	事業区分	伐採種	伐採率	人天別	主要樹種	林齢	調査面積 (ha)
北勢	悟入谷	36 ぬ	立販	皆伐	100%	人	対 ^ノ ・ヒ ^ノ	55	2.31

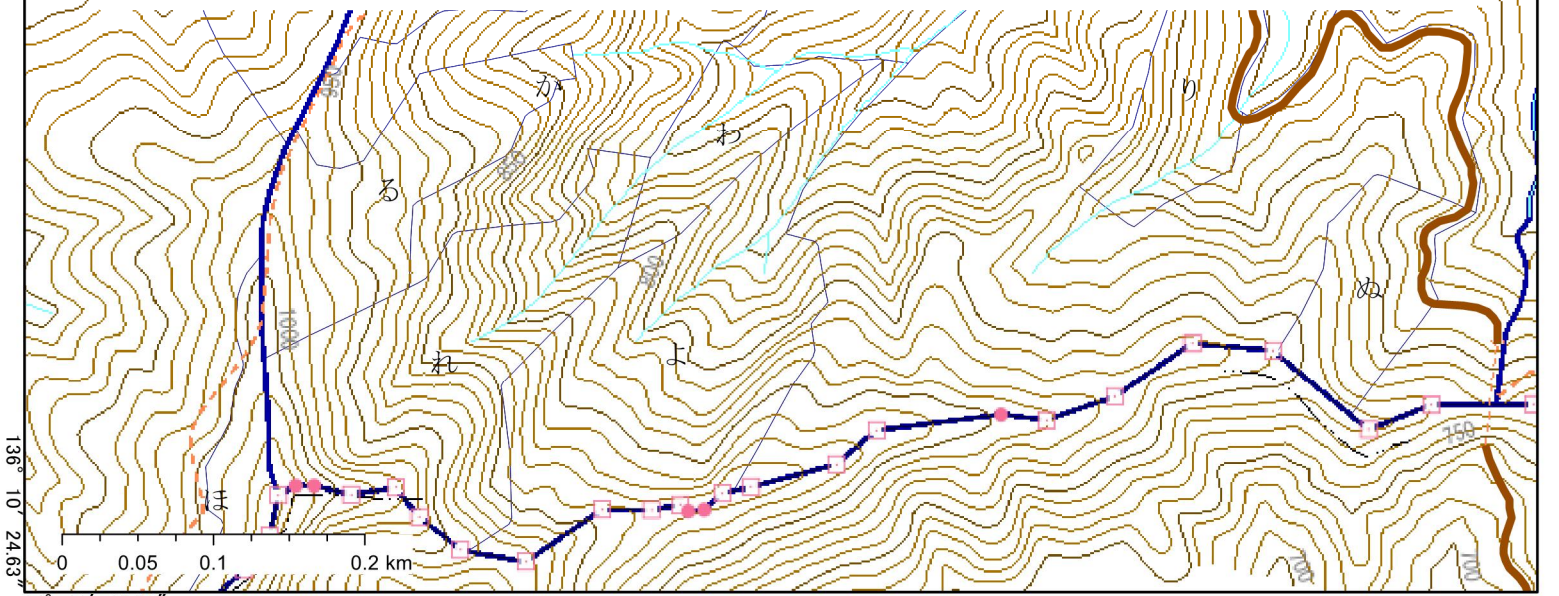




森林事務所	国有林 (官行造林)	林小班	事業区分	伐採種	伐採率	人天別	主要樹種	林齢	調査面積 (ha)
北勢	悟入谷	42 は1	立販	皆伐	100%	人	スギ・ヒノキ	71	5.29
北勢	悟入谷	42 れ1	立販	皆伐	100%	人	スギ・ヒノキ	60	3.67
北勢	悟入谷	42 れ2	立販	間伐	35%	人	ヒノキ	51	2.78

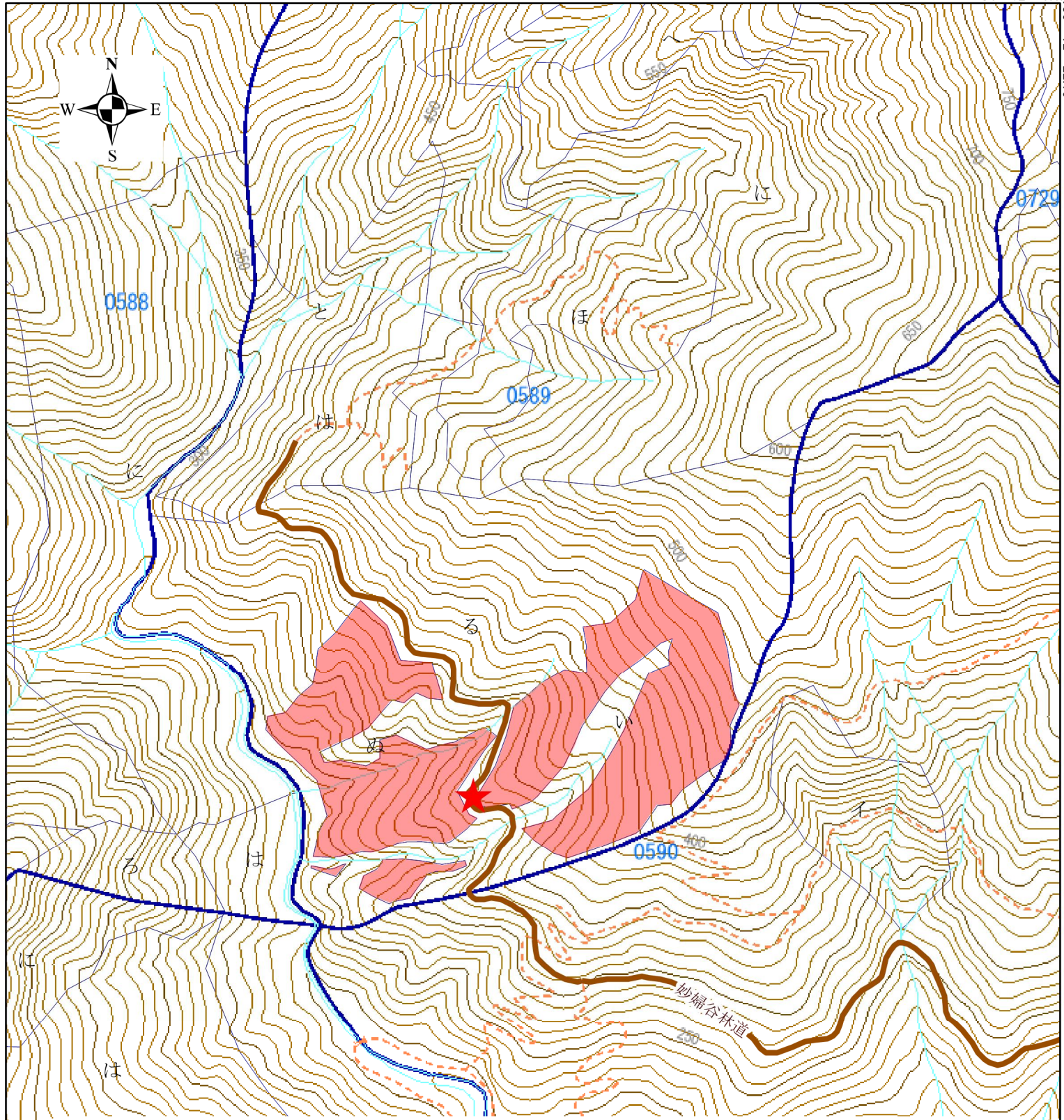


森林事務所	国有林(官行造林)	林小班	事業区分	伐採種	伐採率	人天別	主要樹種	林齢	調査面積 (ha)
南大杉	大杉谷	580 ろ	立販	皆伐	100%	人	杉・ヒノ	61	4.41



34° 12' 47.76"

136° 12' 22.15"



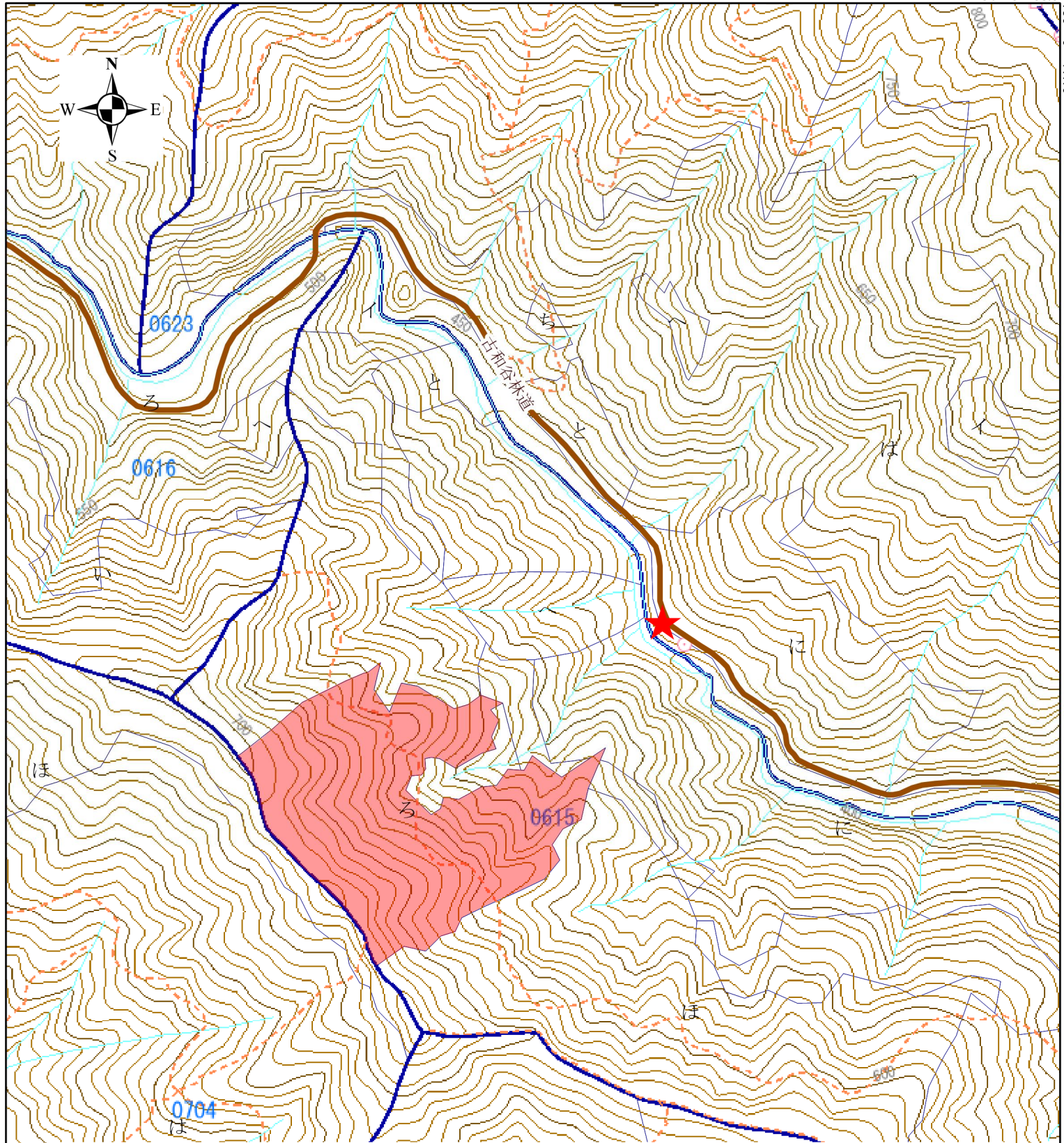
森林事務所	国有林 (官行造林)	林小班	事業区分	伐採種	伐採率	人天別	主要樹種	林齢	調査面積 (ha)
南大杉	妙婦谷	589 い	立販	皆伐	100%	人	対 ⁺ ・七 ⁺ 片	66	3.40
南大杉	妙婦谷	589 め	立販	皆伐	100%	人	対 ⁺ ・七 ⁺ 片	66	2.81

136° 11' 44.91"

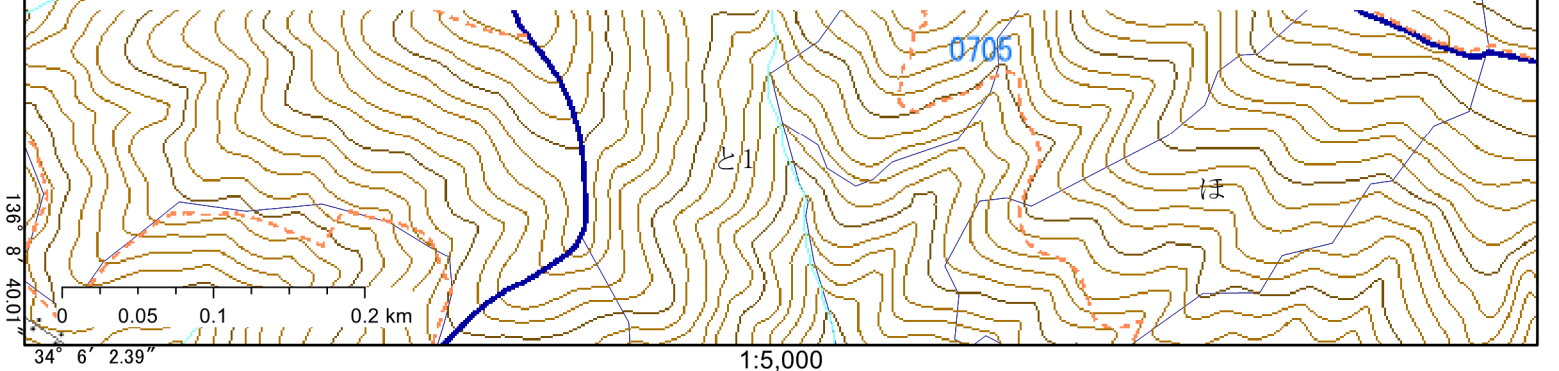
0 0.05 0.1 0.2 km

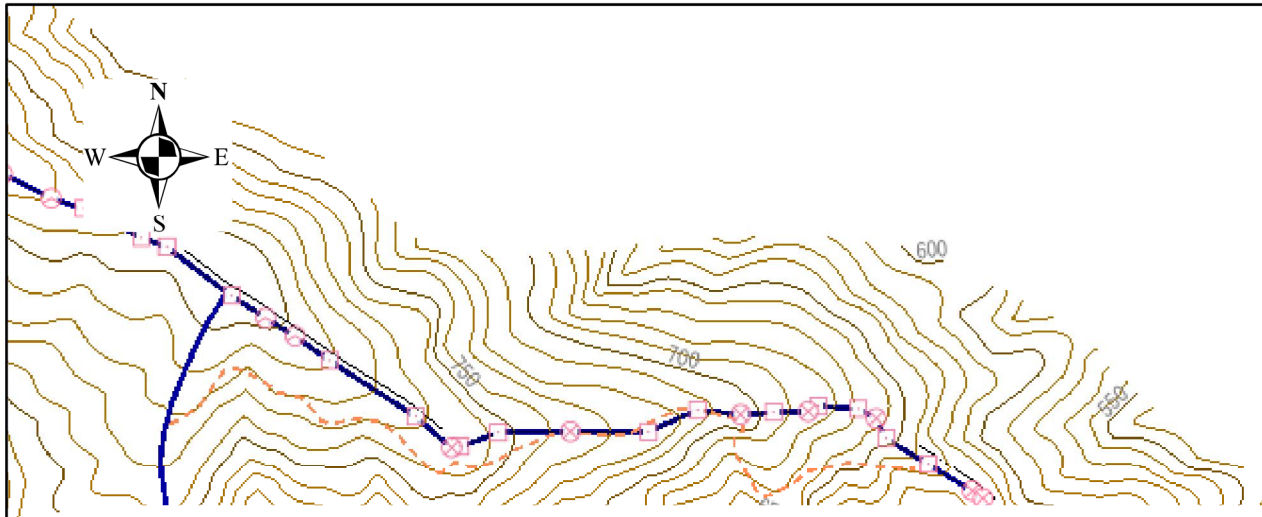
34° 12' 11.53"

1:5,000

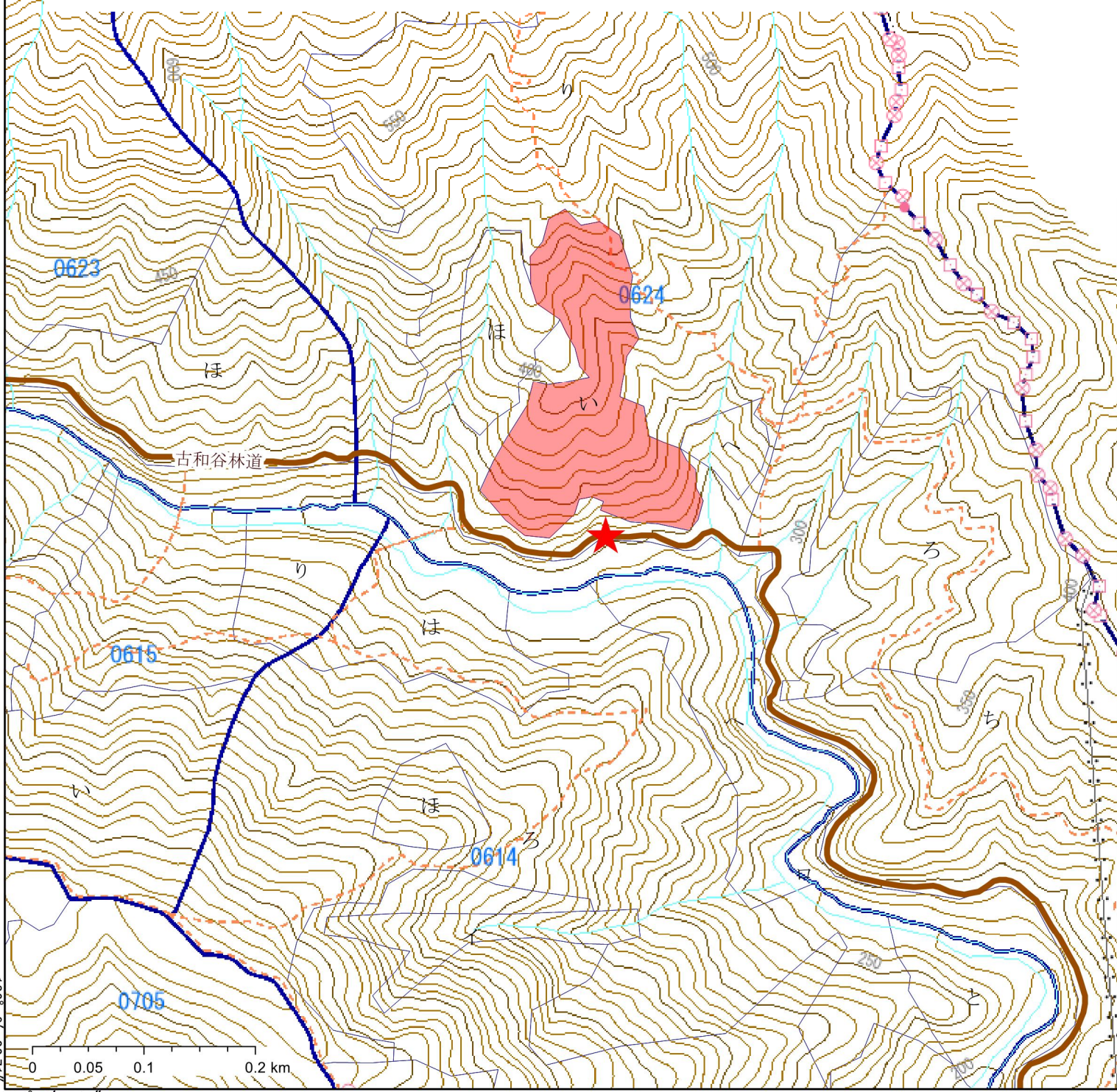


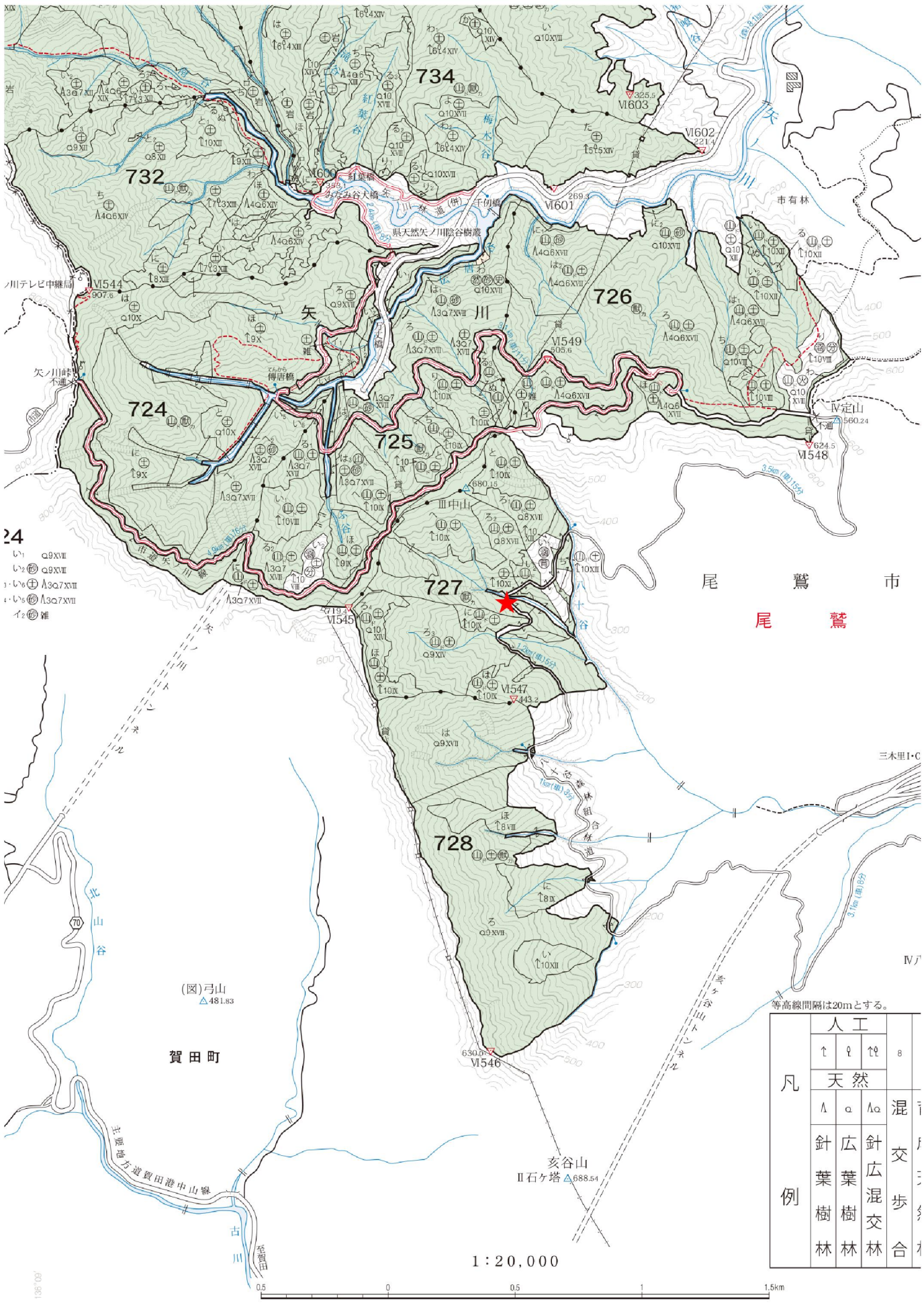
森林事務所	国有林 (官行造林)	林小班	事業区分	伐採種	伐採率	人天別	主要樹種	林齢	調査面積 (ha)
尾鷲	古和谷	615 ろ	立販	皆伐	100%	人	杉・ヒノ	61	4.86





森林事務所	国有林(官行造林)	林小班	事業区分	伐採種	伐採率	人天別	主要樹種	林齢	調査面積 (ha)
尾鷲	古和谷	624 い	立販	皆伐	100%	人	杉・ヒノ	62	2.92





- 24
- い ① 9XVII
- い₂ ② 9XVII
- い₃ ③ 13a7XVII
- い₄ ④ 13a7XVII
- い₅ ⑤ 雑

(図)弓山
△481.83

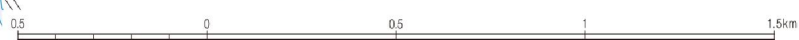
賀田町

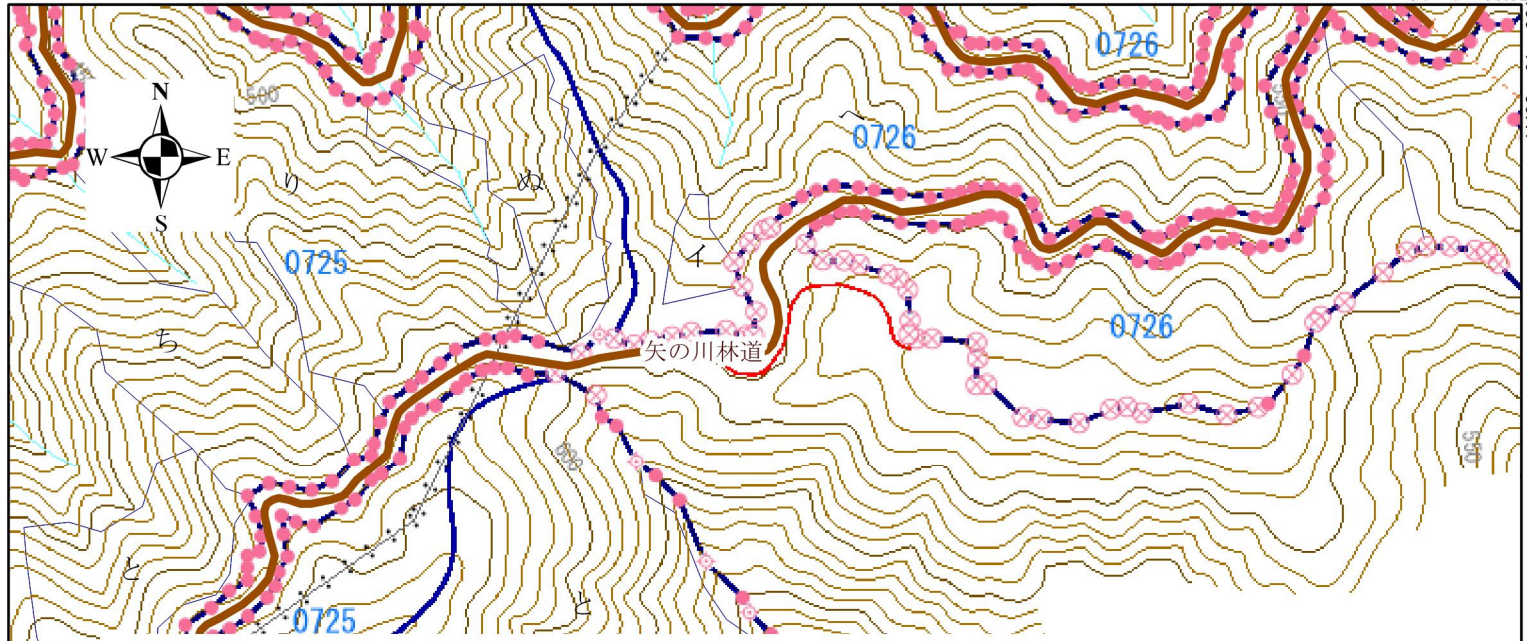
亥谷山
II石ヶ塔 △688.54

等高線間隔は20mとする。

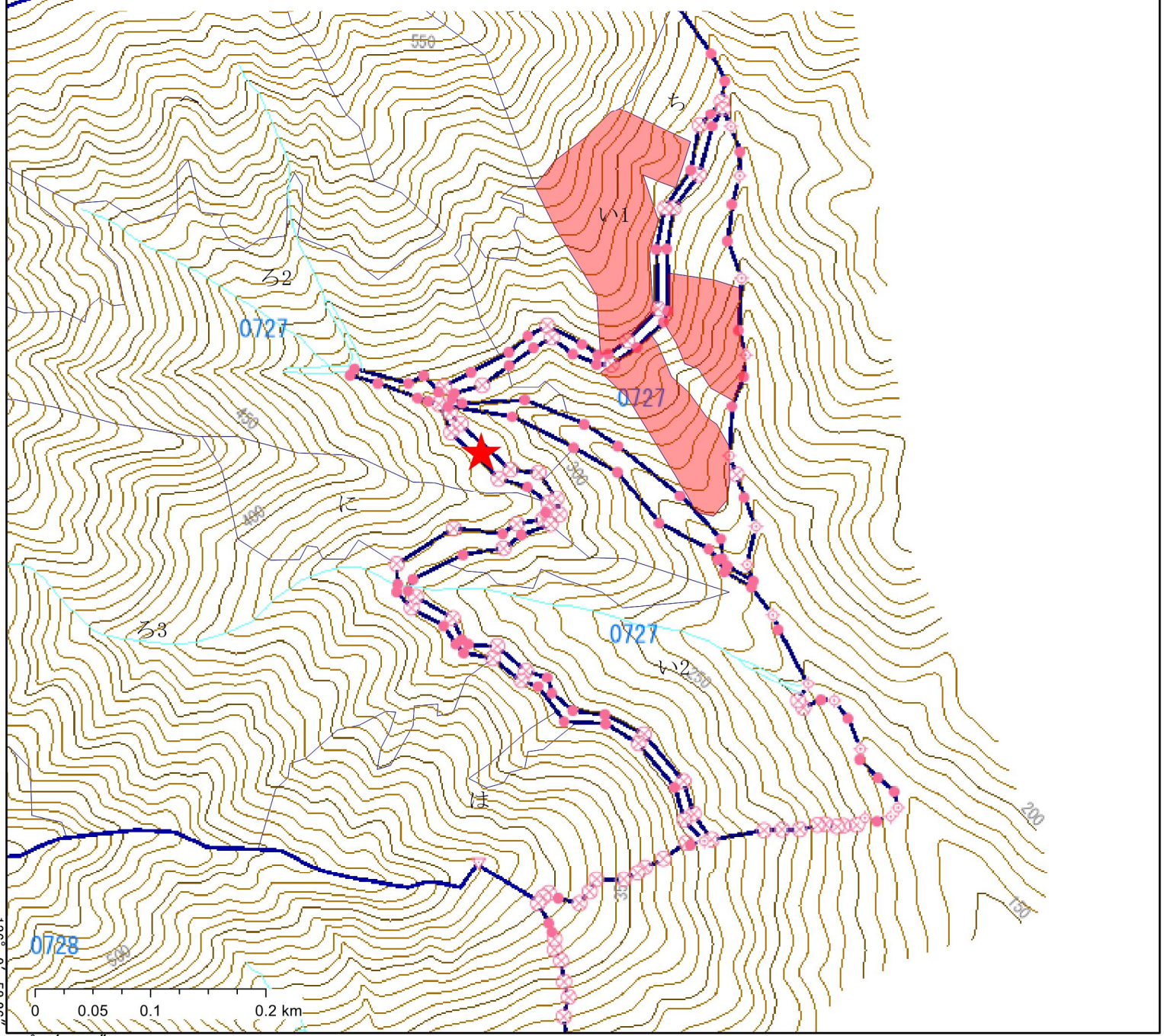
凡	人工				混
	↑	↓	①	②	
例	天然				交
	Λ	α	Λα	混	
	針	広	針	交	
	葉	葉	広	歩	
	樹	樹	林	合	
	林	林	林	林	

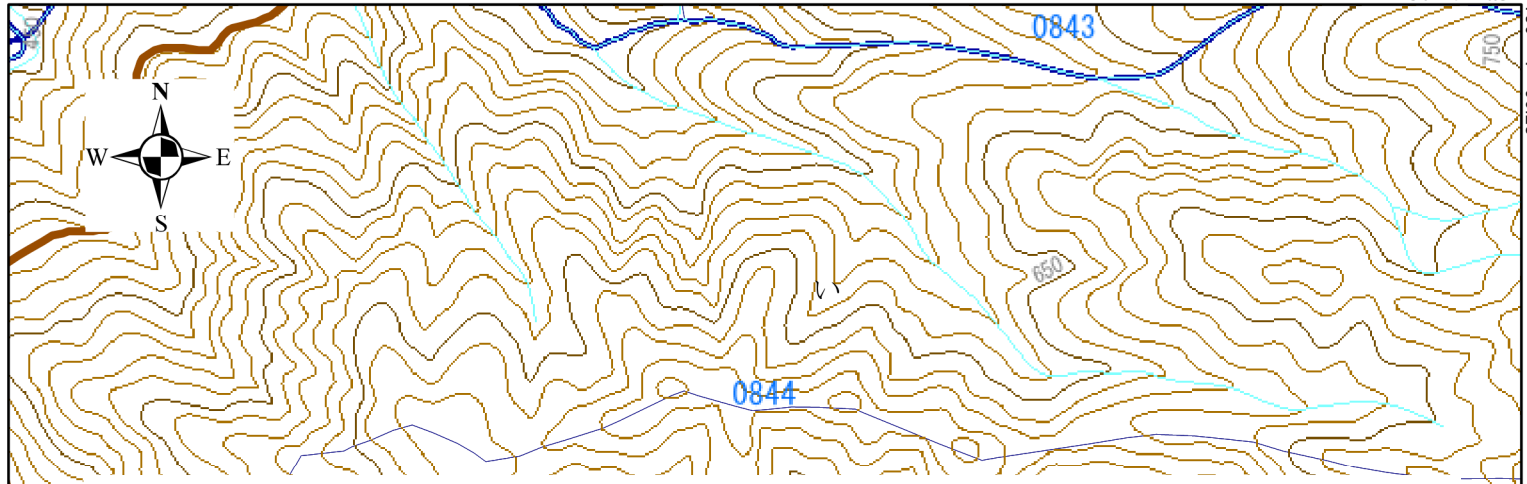
1:20,000



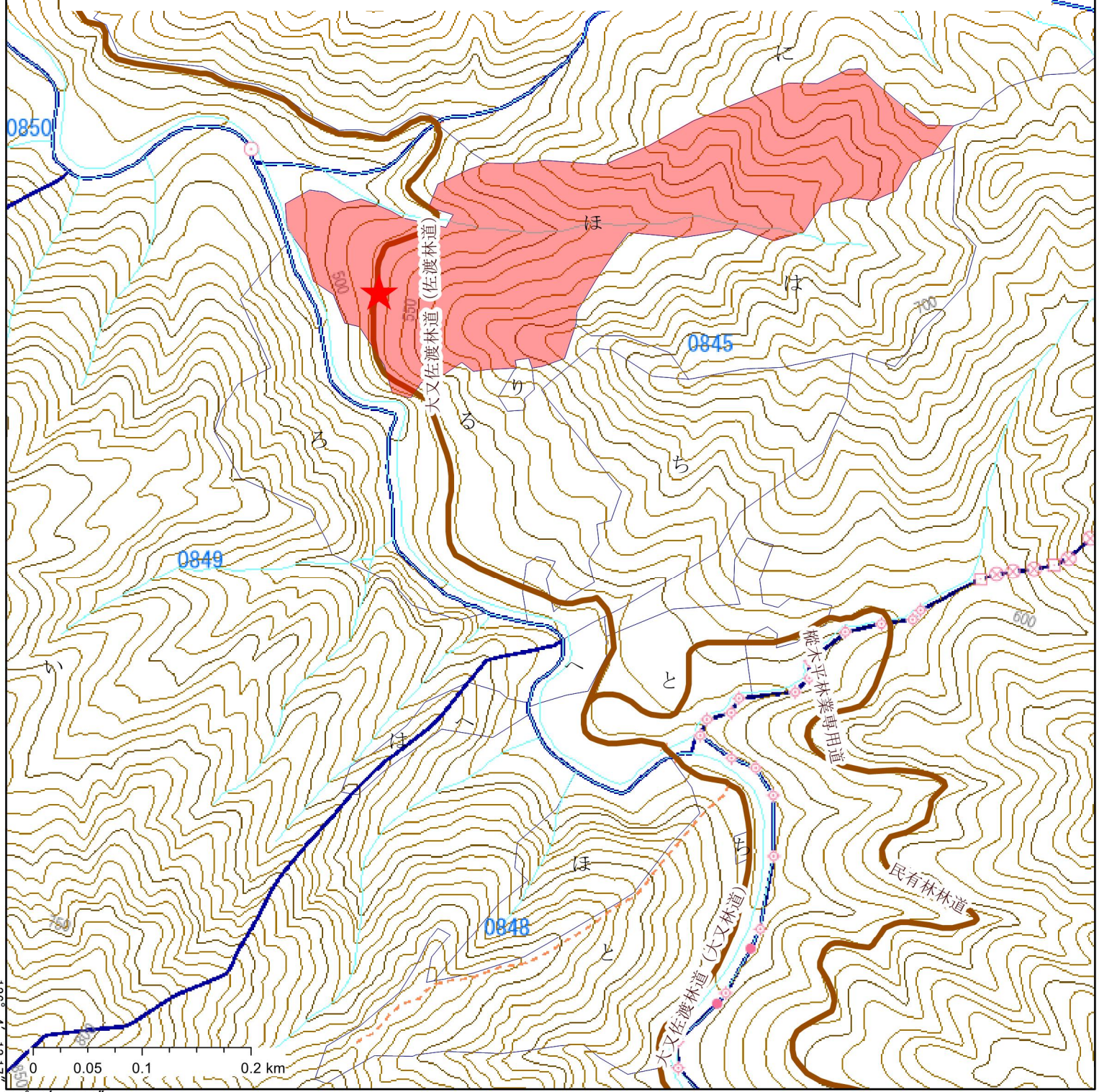


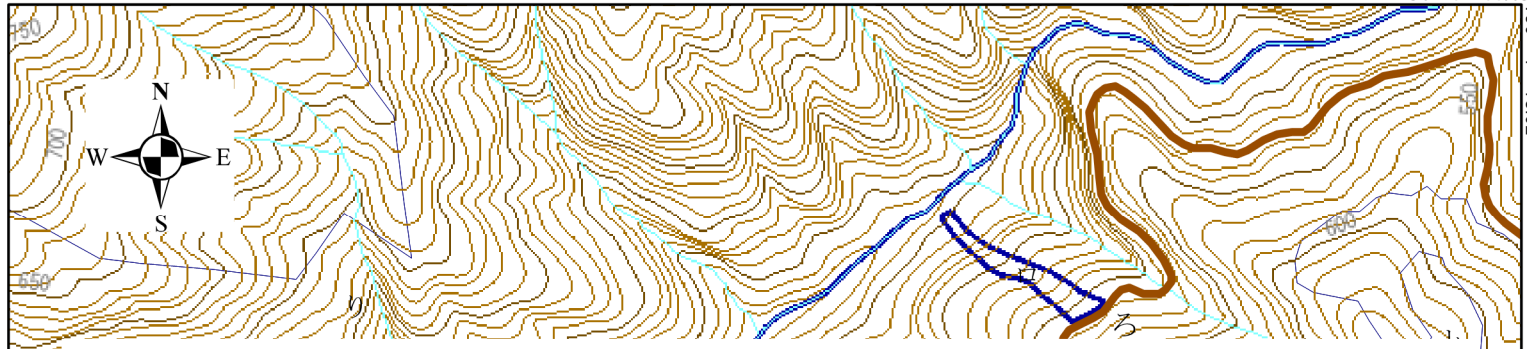
森林事務所	国有林 (官行造林)	林小班	事業区分	伐採種	伐採率	人天別	主要樹種	林齢	調査面積 (ha)
尾鷲	矢ノ川	727 い1	立販	皆伐	100%	人	杉・ヒノ	70	2.69





森林事務所	国有林 (官行造林)	林小班	事業区分	伐採種	伐採率	人天別	主要樹種	林齢	調査面積 (ha)
飛鳥	大又	845 ほ	立販	皆伐	100%	人	対*	71	7.15





森林事務所	国有林 (官行造林)	林小班	事業区分	伐採種	伐採率	人天別	主要樹種	林齢	調査面積 (ha)
飛鳥	西谷	1825 い1	立販	皆伐	100%	人	杉・ヒノ	67	14.19

