

箇所別積算条件（令和8年度第一次収穫調査業務委託）

石川森林管理署

（1号物件）

森林事務所	国有林(官行造林)	林小班	事業区分	伐採種	伐採率	人天別	主要樹種	林齢	調査面積 (ha)	区域標示延長 (m)	区域測量の要否	調査方法	列状の場合	標準地面積 (ha)	収穫予定年度	林地傾斜	下層植生	下車地点から区域中央地点までの片道歩行時間(分)	収穫量 (m3)	署から下車地点までの片道距離 (km)	署から現地下車地点までの片道所要時間(分)	納品希望年月日	極印等の押印の要否	分収育林	分収造林	官行造林	有料道路等	3Dレーザスキャナの使用の可否	備考
小松	安宅林	69 ろ2	被害木	間伐	—	人	クロマツ	59	2.85	—	否	精密毎木		—	R8	平	疎	8	1	33.5	57	12月11日	否						「58は1」を襲用
小松	安宅林	69 は2	被害木	間伐	—	天	クロマツ	143	11.89	—	否	精密毎木		—	R8	平	疎	8	10	33.5	57	12月11日	否						
小松	安宅林	70 い1	被害木	間伐	—	天	クロマツ	153	5.49	—	否	精密毎木		—	R8	平	疎	8	40	33.5	57	12月11日	否						
小松	安宅林	70 い2	被害木	間伐	—	天	クロマツ	153	1.42	—	否	精密毎木		—	R8	緩	中	6	20	34.8	60	12月11日	否						「58は1」を襲用
小松	安宅林	70 ろ	被害木	間伐	—	人	クロマツ	59	1.90	—	否	精密毎木		—	R8	緩	疎	7	10	34.8	60	12月11日	否						「58は1」を襲用
小松	安宅林	70 は	被害木	間伐	—	天	クロマツ	127	1.14	—	否	精密毎木		—	R8	平	中	6	10	35.0	60	12月11日	否						「58は1」を襲用
小松	安宅林	70 に	被害木	間伐	—	人	クロマツ	29	4.80	—	否	精密毎木		—	R8	平	疎	6	90	35.0	60	12月11日	否						「58と2」を襲用
小松	安宅林	70 ほ	被害木	間伐	—	人	クロマツ	9	0.30	—	否	精密毎木		—	R8	平	密	3	1	35.9	62	12月11日	否						「58と2」を襲用
小松	安宅林	70 へ	被害木	間伐	—	天	クロマツ	48	1.33	—	否	精密毎木		—	R8	緩	密	1	20	35.0	60	12月11日	否						「58と2」を襲用
小松	安宅林	70 と	被害木	間伐	—	人	クロマツ	32	1.76	—	否	精密毎木		—	R8	平	密	2	30	35.0	60	12月11日	否						
小松	安宅林	70 ち	被害木	間伐	—	人	クロマツ	31	3.48	—	否	精密毎木		—	R8	緩	疎	4	140	34.8	60	12月11日	否						
小松	安宅林	70 り	被害木	間伐	—	人	クロマツ	19	6.79	—	否	精密毎木		—	R8	緩	中	2	40	34.8	60	12月11日	否						
小松	安宅林	70 む	被害木	間伐	—	人	クロマツ	16	0.50	—	否	精密毎木		—	R8	緩	疎	5	1	35.0	60	12月11日	否						
小松	安宅林	70 ろ1	被害木	間伐	—	人	クロマツ	14	0.30	—	否	精密毎木		—	R8	平	中	2	1	35.9	62	12月11日	否						
小松	安宅林	70 ろ2	被害木	間伐	—	人	クロマツ	12	0.96	—	否	精密毎木		—	R8	平	密	5	1	35.9	62	12月11日	否						
小松	安宅林	70 ろ3	被害木	間伐	—	人	クロマツ	11	0.13	—	否	精密毎木		—	R8	平	密	7	1	35.9	62	12月11日	否						
小松	安宅林	70 わ	被害木	間伐	—	人	クロマツ	10	0.43	—	否	精密毎木		—	R8	平	密	5	1	35.0	60	12月11日	否						
小松	安宅林	71 い	被害木	間伐	—	人	クロマツ	24	2.76	—	否	精密毎木		—	R8	平	密	3	60	35.0	60	12月11日	否						
小松	安宅林	71 ろ1	被害木	間伐	—	人	クロマツ	19	0.80	—	否	精密毎木		—	R8	平	中	3	10	35.9	62	12月11日	否						
小松	安宅林	71 ろ2	被害木	間伐	—	人	クロマツ	18	0.40	—	否	精密毎木		—	R8	平	中	5	10	37.1	64	12月11日	否						
小松	安宅林	71 ろ3	被害木	間伐	—	人	クロマツ	17	0.77	—	否	精密毎木		—	R8	平	中	3	1	37.1	64	12月11日	否						
小松	安宅林	71 ほ	被害木	間伐	—	人	クロマツ	26	0.99	—	否	精密毎木		—	R8	平	中	2	10	37.1	64	12月11日	否						
小松	安宅林	71 へ	被害木	間伐	—	人	クロマツ	25	1.55	—	否	精密毎木		—	R8	平	中	2	30	35.9	62	12月11日	否						
小松	安宅林	71 と	被害木	間伐	—	人	クロマツ	24	1.06	—	否	精密毎木		—	R8	平	中	3	10	35.9	62	12月11日	否						
小松	安宅林	71 ち	被害木	間伐	—	人	クロマツ	22	1.54	—	否	精密毎木		—	R8	平	中	7	20	35.9	62	12月11日	否						
小松	安宅林	71 り1	被害木	間伐	—	人	クロマツ	20	0.18	—	否	精密毎木		—	R8	平	中	8	1	37.1	64	12月11日	否						
小松	安宅林	71 り2	被害木	間伐	—	人	クロマツ	20	0.11	—	否	精密毎木		—	R8	平	中	6	1	37.1	64	12月11日	否						
小松	安宅林	71 む	被害木	間伐	—	人	クロマツ	22	0.59	—	否	精密毎木		—	R8	平	中	8	10	35.9	62	12月11日	否						
小松	安宅林	71 ろ	被害木	間伐	—	人	クロマツ	21	0.45	—	否	精密毎木		—	R8	平	密	6	1	37.1	64	12月11日	否						
小松	安宅林	71 わ	被害木	間伐	—	人	クロマツ	24	0.63	—	否	精密毎木		—	R8	平	中	8	1	37.1	64	12月11日	否						
小松	安宅林	71 か	被害木	間伐	—	人	クロマツ	15	0.30	—	否	精密毎木		—	R8	平	中	6	1	35.9	62	12月11日	否						
小松	安宅林	71 よ1	被害木	間伐	—	人	クロマツ	11	2.75	—	否	精密毎木		—	R8	平	中	6	1	37.1	64	12月11日	否						

箇所別積算条件（令和8年度第一次収穫調査業務委託）

石川森林管理署

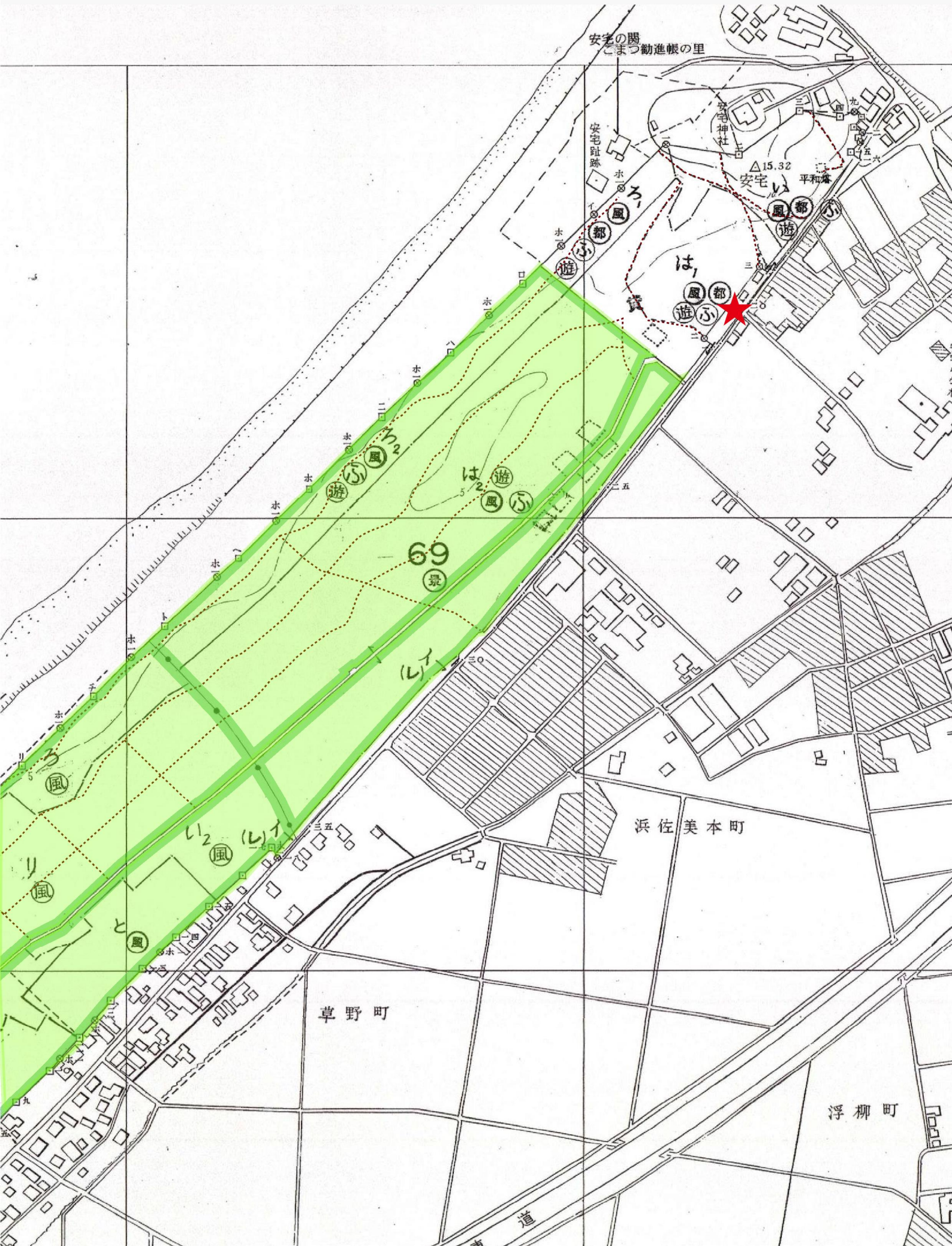
（1号物件）

森林事務所	国有林(官行造林)	林小班	事業区分	伐採種	伐採率	人天別	主要樹種	林齢	調査面積 (ha)	区域標示延長 (m)	区域測量の要否	調査方法	列状の場合	標準地面積 (ha)	収穫予定年度	林地傾斜	下層植生	下車地点から区域中央地点までの片道歩行時間 (分)	収穫量 (m3)	署から下車地点までの片道距離 (km)	署から現地下車地点までの片道所要時間 (分)	納品希望年月日	極印等の押印の要否	分収育林	分収造林	官行造林	有料道路等	3Dレーザスキャナの使用の可否	備考		
小松	安宅林	71 よ2	被害木	間伐	—	人	クロマツ	13	0.11	—	否	精密毎木		—	R8	平	密	3	1	37.1	64	12月11日	否								
小松	安宅林	71 よ3	被害木	間伐	—	人	クロマツ	12	0.20	—	否	精密毎木		—	R8	平	密	1	1	37.1	64	12月11日	否								
大聖寺	浜山	82 い	被害木	間伐	—	天	クロマツ	75	6.67	—	否	精密毎木		—	R8	平	疎	3	100	52.0	75	12月11日	否								
大聖寺	浜山	82 ろ	被害木	間伐	—	天	クロマツ	153	3.98	—	否	精密毎木		—	R8	緩	密	4	14	52.0	75	12月11日	否								
大聖寺	浜山	82 わ	被害木	間伐	—	天	クロマツ	153	2.58	—	否	精密毎木		—	R8	中	中	4	18	52.0	75	12月11日	否								
大聖寺	浜山	82 か	被害木	間伐	—	天	クロマツ	45	2.27	—	否	精密毎木		—	R8	平	中	4	34	52.0	75	12月11日	否							「58と2」を襲用	
大聖寺	加賀海岸	83 り	被害木	間伐	—	天	クロマツ	147	12.44	—	否	精密毎木		—	R8	平	中	2	1	56.7	104	12月11日	否							「58と2」を襲用	
大聖寺	加賀海岸	83 ん	被害木	間伐	—	人	クロマツ	31	4.00	—	否	精密毎木		—	R8	平	中	2	1	56.7	104	12月11日	否							「57る1」を襲用	
大聖寺	加賀海岸	84 い	被害木	間伐	—	人	クロマツ	107	22.94	—	否	精密毎木		—	R8	緩	中	1	20	55.9	100	12月11日	否							「57る1」を襲用	
大聖寺	加賀海岸	84 ろ1	被害木	間伐	—	天	クロマツ	22	41.72	—	否	精密毎木		—	R8	緩	中	1	20	55.9	100	12月11日	否							「57る1」を襲用	
大聖寺	加賀海岸	84 ろ2	被害木	間伐	—	人	クロマツ	22	10.48	—	否	精密毎木		—	R8	緩	中	2	20	55.6	99	12月11日	否							「57る1」を襲用	
大聖寺	加賀海岸	84 は	被害木	間伐	—	天	クロマツ	73	4.27	—	否	精密毎木		—	R8	平	中	1	1	56.2	102	12月11日	否							「57る1」を襲用	
大聖寺	加賀海岸	85 い	被害木	間伐	—	人	クロマツ	107	47.59	—	否	精密毎木		—	R8	平	中	1	120	55.1	97	12月11日	否							「57る1」を襲用	
大聖寺	加賀海岸	86 い	被害木	間伐	—	人	クロマツ	110	47.70	—	否	精密毎木		—	R8	緩	中	1	230	54.4	94	12月11日	否							「57る1」を襲用	
大聖寺	加賀海岸	86 ろ1	被害木	間伐	—	天	クロマツ	19	1.37	—	否	精密毎木		—	R8	緩	中	1	20	54.2	94	12月11日	否							「58に」を襲用	
大聖寺	加賀海岸	86 ろ2	被害木	間伐	—	人	クロマツ	19	9.96	—	否	精密毎木		—	R8	緩	中	1	40	54.5	95	12月11日	否							「58に」を襲用	
大聖寺	加賀海岸	87 い1	被害木	間伐	—	人	クロマツ	112	4.37	—	否	精密毎木		—	R8	平	中	1	20	54.9	97	12月11日	否								
大聖寺	加賀海岸	87 い2	被害木	間伐	—	人	クロマツ	112	35.38	—	否	精密毎木		—	R8	平	中	1	330	55.7	99	12月11日	否								
大聖寺	加賀海岸	87 ろ	被害木	間伐	—	人	クロマツ	67	1.32	—	否	精密毎木		—	R8	平	中	1	10	55.7	99	12月11日	否							「58に」を襲用	
大聖寺	加賀海岸	87 は	被害木	間伐	—	人	クロマツ	112	0.10	—	否	精密毎木		—	R8	平	中	1	1	55.9	100	12月11日	否							「58に」を襲用	
大聖寺	加賀海岸	87 に	被害木	間伐	—	人	クロマツ	112	2.36	—	否	精密毎木		—	R8	平	中	1	10	56.2	100	12月11日	否							「58に」を襲用	
大聖寺	加賀海岸	87 ほ	被害木	間伐	—	天	クロマツ	23	0.83	—	否	精密毎木		—	R8	平	中	1	10	55.5	98	12月11日	否							「58に」を襲用	
大聖寺	加賀海岸	87 へ	被害木	間伐	—	人	クロマツ	112	0.13	—	否	精密毎木		—	R8	平	中	1	1	55.5	98	12月11日	否							「57る3」を襲用	
大聖寺	加賀海岸	87 と	被害木	間伐	—	天	クロマツ	19	10.58	—	否	精密毎木		—	R8	平	中	1	30	55.0	97	12月11日	否							「57る3」を襲用	

計

333.70

1,637





安

宅

海

岸

石川県  
小松市

日

安宅林

70

安宅新田

北陸

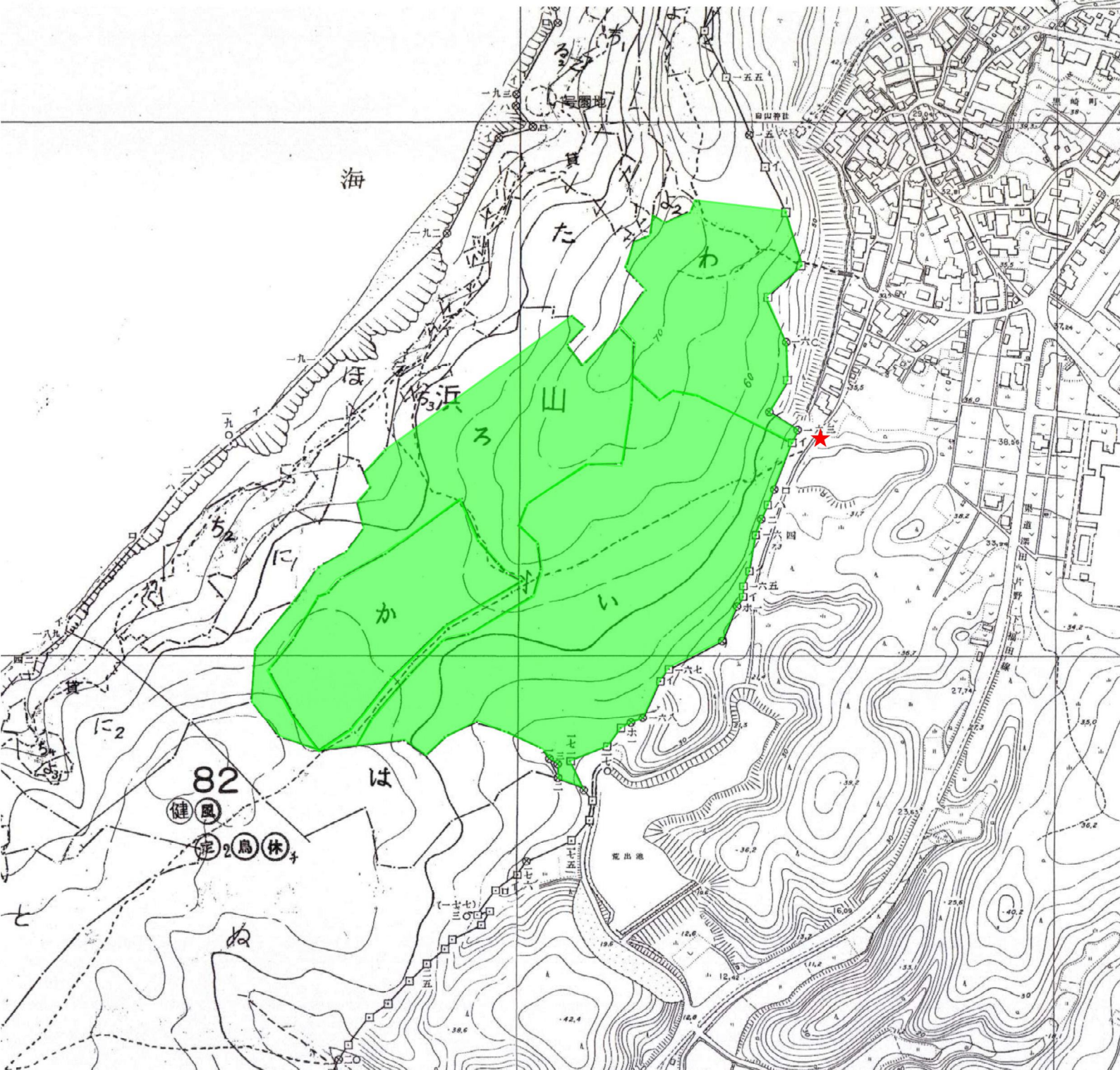


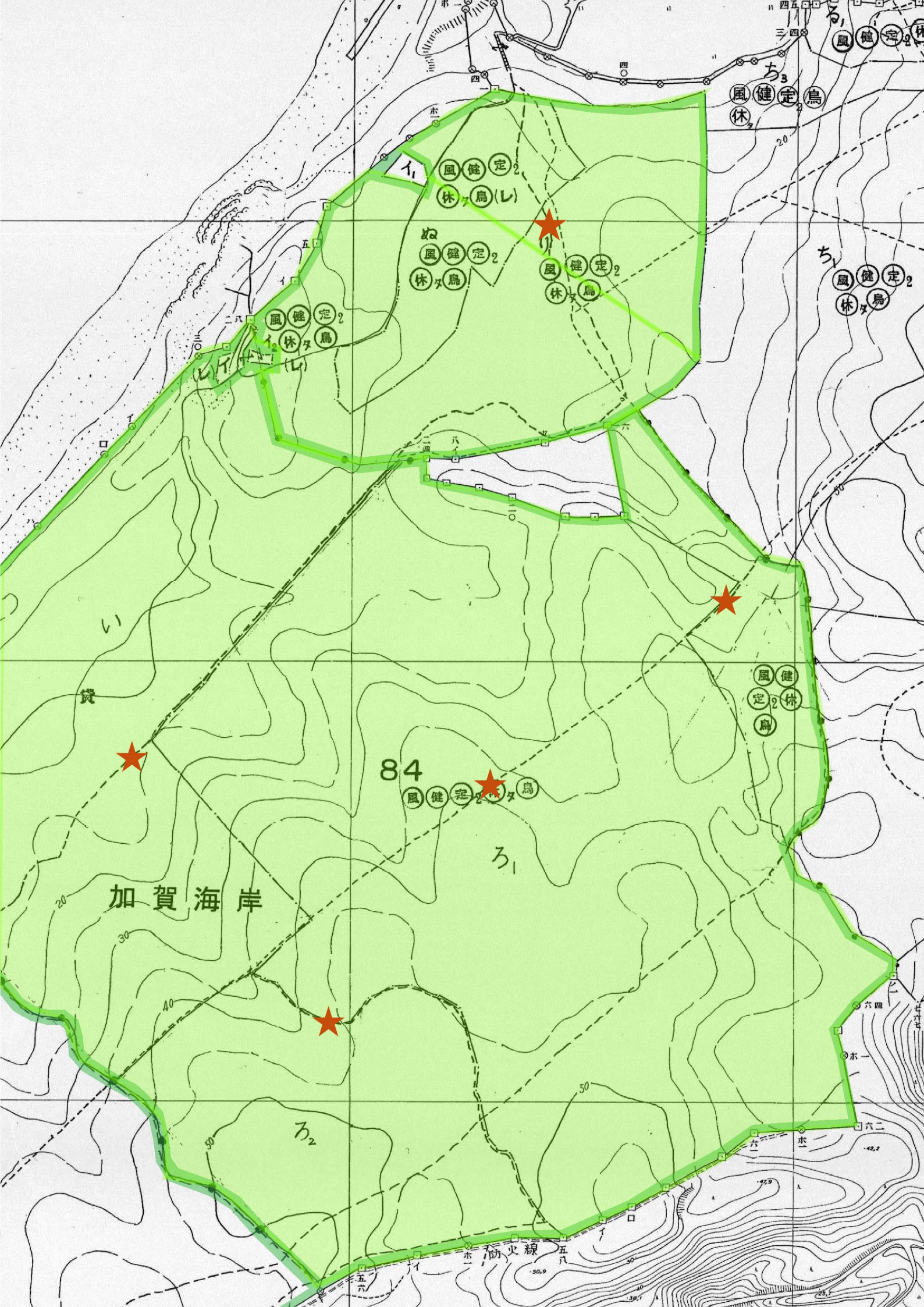


森林事務所	国有林 (官行造林)	林小班	事業区分	伐採種	伐採率	人天別	主要樹種	林齢	調査面積 (ha)
小松	安宅林	69 ろ2	被害木	間伐	—	人	クロマツ	59	2.85
小松	安宅林	69 は2	被害木	間伐	—	天	クロマツ	143	11.89
小松	安宅林	70 い1	被害木	間伐	—	天	クロマツ	153	5.49
小松	安宅林	70 い2	被害木	間伐	—	天	クロマツ	153	1.42
小松	安宅林	70 ろ	被害木	間伐	—	人	クロマツ	59	1.90
小松	安宅林	70 は	被害木	間伐	—	天	クロマツ	127	1.14
小松	安宅林	70 に	被害木	間伐	—	人	クロマツ	29	4.80
小松	安宅林	70 ほ	被害木	間伐	—	人	クロマツ	9	0.30
小松	安宅林	70 へ	被害木	間伐	—	天	クロマツ	48	1.33
小松	安宅林	70 と	被害木	間伐	—	人	クロマツ	32	1.76
小松	安宅林	70 ち	被害木	間伐	—	人	クロマツ	31	3.48
小松	安宅林	70 り	被害木	間伐	—	人	クロマツ	19	6.79
小松	安宅林	70 む	被害木	間伐	—	人	クロマツ	16	0.50
小松	安宅林	70 る1	被害木	間伐	—	人	クロマツ	14	0.30
小松	安宅林	70 る2	被害木	間伐	—	人	クロマツ	12	0.96
小松	安宅林	70 る3	被害木	間伐	—	人	クロマツ	11	0.13
小松	安宅林	70 わ	被害木	間伐	—	人	クロマツ	10	0.43
小松	安宅林	71 い	被害木	間伐	—	人	クロマツ	24	2.76
小松	安宅林	71 ろ1	被害木	間伐	—	人	クロマツ	19	0.80
小松	安宅林	71 ろ2	被害木	間伐	—	人	クロマツ	18	0.40
小松	安宅林	71 ろ3	被害木	間伐	—	人	クロマツ	17	0.77
小松	安宅林	71 ほ	被害木	間伐	—	人	クロマツ	26	0.99
小松	安宅林	71 へ	被害木	間伐	—	人	クロマツ	25	1.55
小松	安宅林	71 と	被害木	間伐	—	人	クロマツ	24	1.06
小松	安宅林	71 ち	被害木	間伐	—	人	クロマツ	22	1.54
小松	安宅林	71 り1	被害木	間伐	—	人	クロマツ	20	0.18
小松	安宅林	71 り2	被害木	間伐	—	人	クロマツ	20	0.11
小松	安宅林	71 む	被害木	間伐	—	人	クロマツ	22	0.59
小松	安宅林	71 る	被害木	間伐	—	人	クロマツ	21	0.45
小松	安宅林	71 わ	被害木	間伐	—	人	クロマツ	24	0.63
小松	安宅林	71 か	被害木	間伐	—	人	クロマツ	15	0.30
小松	安宅林	71 よ1	被害木	間伐	—	人	クロマツ	11	2.75
小松	安宅林	71 よ2	被害木	間伐	—	人	クロマツ	13	0.11
小松	安宅林	71 よ3	被害木	間伐	—	人	クロマツ	12	0.20

日

森林事務所	国有林(官行造林)	林小班	事業区分	伐採種	伐採率	人天別	主要樹種	林齢	調査面積(ha)
大聖寺	浜山	82 い	被害木	間伐	-	天	クロマツ	75	6.67
大聖寺	浜山	82 ろ	被害木	間伐	-	天	クロマツ	153	4.65
大聖寺	浜山	82 わ	被害木	間伐	-	天	クロマツ	153	4.4
大聖寺	浜山	82 か	被害木	間伐	-	天	クロマツ	45	2.27





+35.00

日

8

# 加賀海岸

85

鳥居 林 院 園

健

展望台

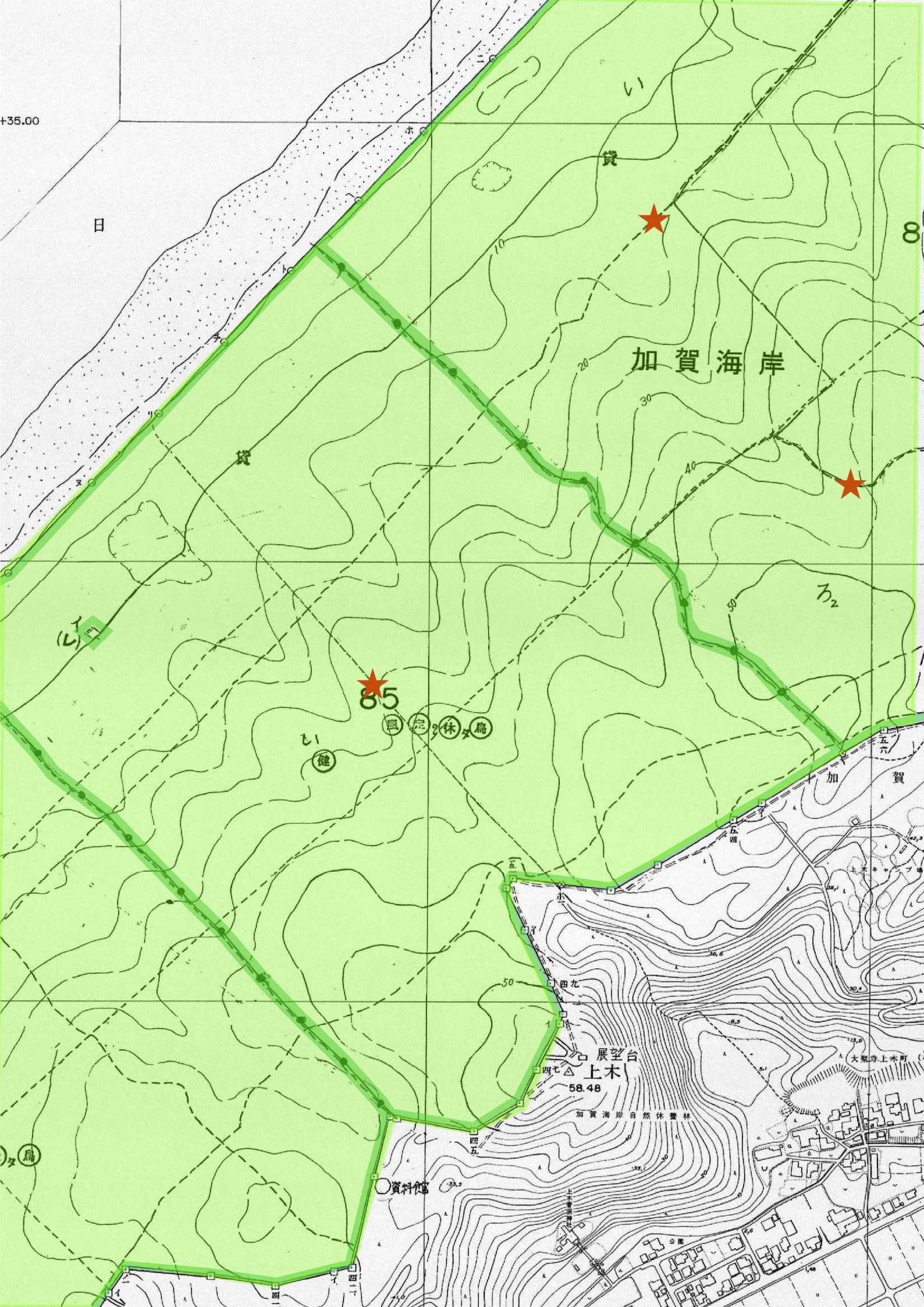
上木

58.48

加賀海岸自然休養林

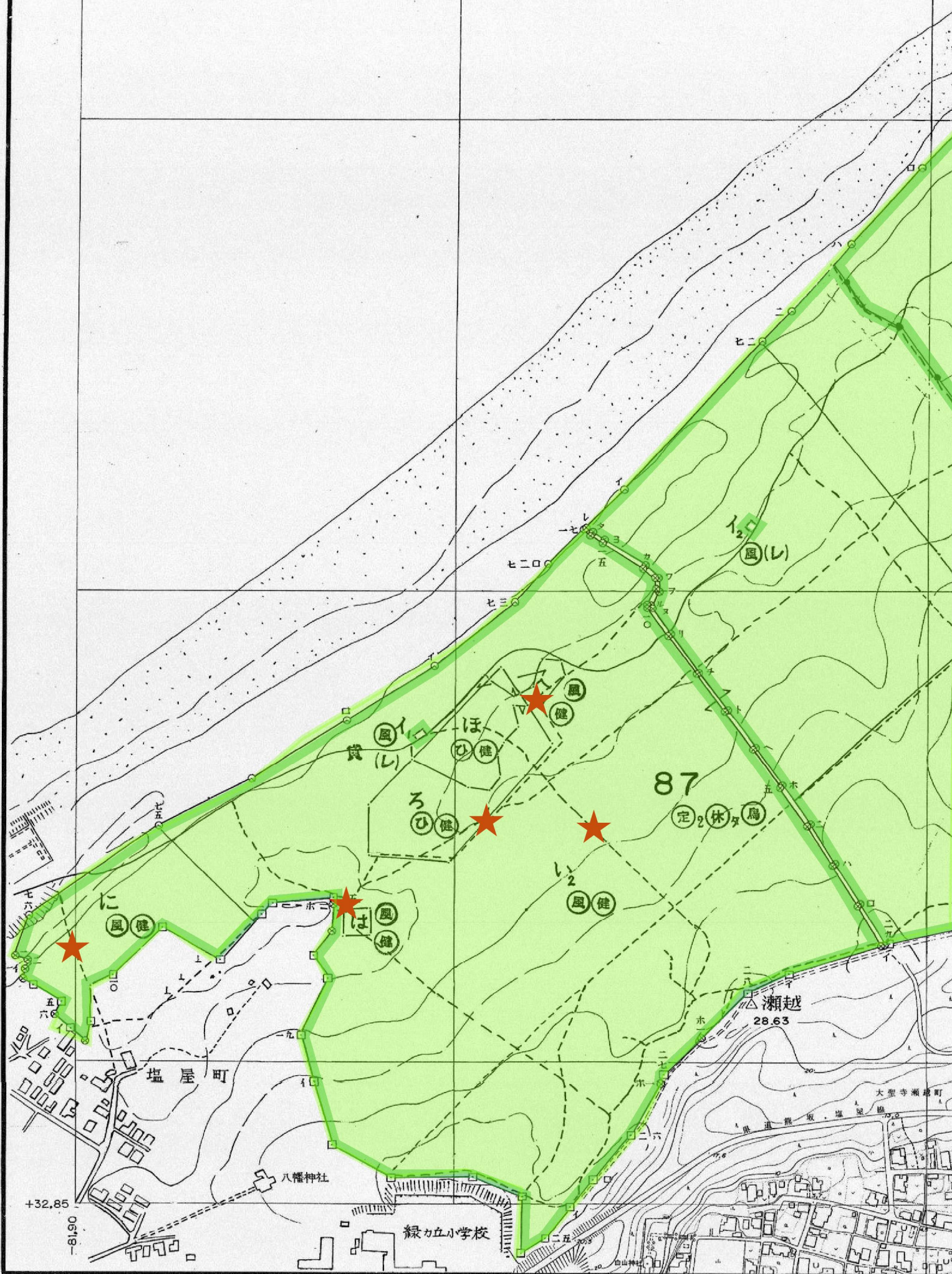
資料館

大聖寺上木町





近畿中国森林管理局 石川森林管理署 小松森林事務所



林班番号 77 83 84 85 86 87

森林事務所	国有林 (官行造林)	林小班	事業区分	伐採種	伐採率	人天別	主要樹種	林齢	調査面積 (ha)
大聖寺	加賀海岸	83 り	被害木	間伐	—	天	クロマツ	147	12.44
大聖寺	加賀海岸	83 む	被害木	間伐	—	人	クロマツ	31	4
大聖寺	加賀海岸	84 い	被害木	間伐	—	人	クロマツ	107	22.94
大聖寺	加賀海岸	84 ろ1	被害木	間伐	—	天	クロマツ	22	41.72
大聖寺	加賀海岸	84 ろ2	被害木	間伐	—	人	クロマツ	22	10.48
大聖寺	加賀海岸	84 は	被害木	間伐	—	天	クロマツ	73	4.27
大聖寺	加賀海岸	85 い	被害木	間伐	—	人	クロマツ	107	47.59
大聖寺	加賀海岸	86 い	被害木	間伐	—	人	クロマツ	110	47.7
大聖寺	加賀海岸	86 ろ1	被害木	間伐	—	天	クロマツ	19	1.37
大聖寺	加賀海岸	86 ろ2	被害木	間伐	—	人	クロマツ	19	9.96
大聖寺	加賀海岸	87 い1	被害木	間伐	—	人	クロマツ	112	4.37
大聖寺	加賀海岸	87 い2	被害木	間伐	—	人	クロマツ	112	35.38
大聖寺	加賀海岸	87 ろ	被害木	間伐	—	人	クロマツ	67	1.32
大聖寺	加賀海岸	87 は	被害木	間伐	—	人	クロマツ	112	0.1
大聖寺	加賀海岸	87 に	被害木	間伐	—	人	クロマツ	112	2.36
大聖寺	加賀海岸	87 ほ	被害木	間伐	—	天	クロマツ	23	0.83
大聖寺	加賀海岸	87 へ	被害木	間伐	—	人	クロマツ	112	0.13
大聖寺	加賀海岸	87 と	被害木	間伐	—	天	クロマツ	19	10.58

箇所別積算条件（令和8年度第一次収穫調査業務委託）

福井森林管理署

（2号物件）

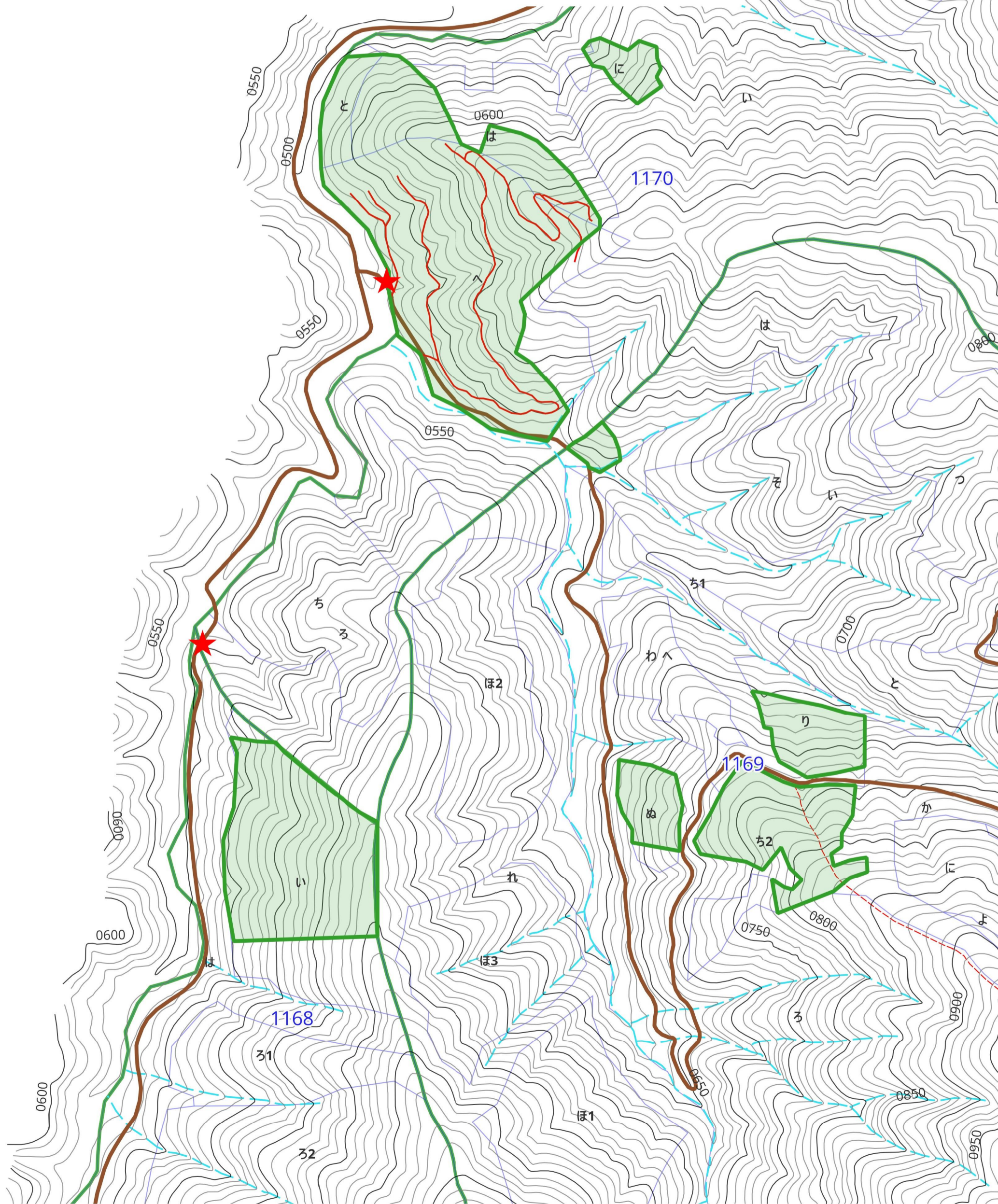
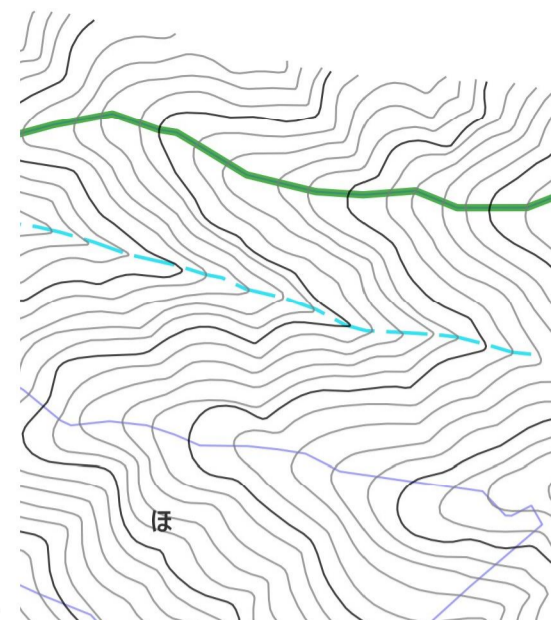
森林事務所	国有林(官行造林)	林小班	事業区分	伐採種	伐採率	人天別	主要樹種	林齢	林地面積 (ha)	伐採指定面積 (ha)	調査面積 (ha)	区域標示延長 (m)	区域測量の要否	調査方法	列状の場合	標準地面積 (ha)	収穫予定年度	林地傾斜	下層植生	下車地点から区域中央地点までの片道歩行時間(分)	収穫量 (m <sup>3</sup> )	署から現地地下車地点までの片道距離 (km)	署から現地地下車地点までの片道所要時間(分)	納品希望年月日	極印等の押印の要否	分収造林	分収造林	官行造林	有料道路等	3Dレーザスキャナの使用の可否	備考
大野	和佐谷	1168 い	保活	間伐	35%	人	スギ・ヒノキ	57	6.59	4.61	4.61	880	否	標準地(列状)	1伐2残	0.10	R9	中	中	41	345	58.0	83	11月10日	否					○	
大野	和佐谷	1169 は	保活	間伐	35%	人	スギ	60	6	3.6	0.27	210	否	襲用			R9	中	中	71	228	60.0	112	11月10日	否					○	「1168い」を襲用
大野	和佐谷	1169 ち2	保活	間伐	35%	人	スギ	54	3.24	2.59	2.59	920	否	標準地(列状)	1伐2残	0.05	R9	急	中	67	190	60.0	112	11月10日	否					○	
大野	和佐谷	1169 り	保活	間伐	35%	人	スギ	53	1.72	1.2	1.20	465	否	襲用			R9	急	中	54	90	60.0	112	11月10日	否					○	「1168ち2」を襲用
大野	和佐谷	1169 め	保活	間伐	35%	人	スギ	52	1	0.85	0.85	375	否	襲用			R9	急	中	50	71	59.0	108	11月10日	否					○	「1168ち2」を襲用
大野	和佐谷	1170 に	保活	間伐	35%	人	スギ	58	0.7	0.56	0.56	325	否	襲用			R9	急	中	44	43	58.0	83	11月10日	否					○	「1168い」を襲用
大野	和佐谷	1170 は	保活	間伐	35%	人	スギ	58	4.27	2.13	2.13	1,670	否	襲用			R9	急	中	37	169	58.0	83	11月10日	否					○	「1168い」を襲用
大野	和佐谷	1170 へ	保活	間伐	35%	人	スギ	59	8.23	8.23	8.23		否	襲用			R9	急	中	54	894	58.0	83	11月10日	否					○	「1168い」を襲用
大野	和佐谷	1170 と	保活	間伐	35%	人	スギ	58	0.65	0.65	0.65		否	襲用			R9	急	中	31	97	58.0	83	11月10日	否					○	「1168い」を襲用
大野	三坂谷	1175 ろ1	保活	間伐	35%	人	スギ	72	2.27	1.93	1.93		785	否	襲用			R9	中	中	37	204	60.0	107	11月10日	否					○
大野	三坂谷	1175 ろ2	保活	間伐	35%	人	スギ	72	3.57	2.14	2.14	800	否	標準地(列状)	1伐2残	0.05	R9	中	中	44	184	60.0	102	11月10日	否					○	
大野	三坂谷	1176 ろ	保活(予定型)	間伐	35%	人	スギ	72	1.71	1.37	1.37	1,610	否	標準地		0.02	R9	中	中	24	114	61.0	118	11月10日	否					○	
大野	三坂谷	1176 は	保活(予定型)	間伐	35%	人	スギ	72	2.01	1.81	1.53		否	襲用			R9	中	中	31	146	61.0	118	11月10日	否					○	「1176ろ」を襲用
勝山	岩屋	1193 ろ	保活	間伐	35%	人	スギ	59	12	7.2	6.58	3,563	否	標準地(列状)	1伐2残	0.05	R10	中	中	44	569	26.0	54	11月10日	否					○	
勝山	岩屋	1193 い	保活	間伐	35%	人	スギ	60	14.14	7.07	7.07		否	襲用			R10	中	中	48	573	26.0	54	11月10日	否					○	「1193ろ」を襲用
勝山	岩屋	1193 は1	保活(予定型)	間伐	35%	人	スギ	58	2.74	1.1	1.08		否	標準地		0.02	R10	急	中	37	166	26.0	54	11月10日	否					○	
勝山	岩屋	1193 は3	保活(予定型)	間伐	35%	人	スギ	58	2.93	1.76	1.76	4,547	否	襲用			R10	中	中	41	137	26.0	54	11月10日	否					○	「1193は1」を襲用
勝山	岩屋	1193 に	保活(予定型)	間伐	35%	人	スギ	57	13.92	8.35	8.35		否	襲用			R10	中	中	37	1,262	26.0	54	11月10日	否					○	「1193は1」を襲用
勝山	岩屋	1193 ほ	保活(予定型)	間伐	35%	人	スギ	56	10.4	8.32	8.32		否	襲用			R10	中	中	37	1,029	26.0	54	11月10日	否					○	「1193は1」を襲用
勝山	岩屋	1193 け	保活(予定型)	間伐	35%	人	スギ	55	6.9	5.17	5.17		否	襲用			R10	急	中	37	661	26.0	54	11月10日	否					○	「1193は1」を襲用
勝山	岩屋	1193 <1	保活(予定型)	間伐	35%	人	スギ	47	3	1.5	1.50	1,140	否	標準地		0.02	R10	中	中	37	100	26.0	54	11月10日	否					○	
勝山	岩屋	1193 <2	保活(予定型)	間伐	35%	人	スギ	46	1.1	0.77	0.77		否	襲用			R10	急	中	37	50	26.0	54	11月10日	否					○	「1193<1」を襲用

計

68.66

7,322

森林事務所	国有林(官行造林)	林小班	事業区分	伐採種	伐採率	人天別	主要樹種	林齢	調査面積 (ha)
大野	和佐谷	1168 い	保活	間伐	35%	人	スギ・ヒノキ	57	4.81
大野	和佐谷	1169 は	保活	間伐	35%	人	スギ	60	0.27
大野	和佐谷	1169 ち2	保活	間伐	35%	人	スギ	54	2.59
大野	和佐谷	1169 り	保活	間伐	35%	人	スギ	53	1.20
大野	和佐谷	1169 む	保活	間伐	35%	人	スギ	52	0.85
大野	和佐谷	1170 に	保活	間伐	35%	人	スギ	58	0.56
大野	和佐谷	1170 は	保活	間伐	35%	人	スギ	58	2.13
大野	和佐谷	1170 へ	保活	間伐	35%	人	スギ	59	8.23
大野	和佐谷	1170 と	保活	間伐	35%	人	スギ	58	0.85



か  
き  
く  
け  
こ  
さ  
し  
す

大野

モツカ谷

奥越高原県立自然公園

モツカ平

III 縫ヶ原  
1316.7

VI216  
1259.1

VI217  
1194.0

VI218  
860.9

VI219  
795.7

1173

1172

1174

VI220  
944.5

989.6  
III 山大納

1175

1176

大野市

大野

三城峠  
570

1143

1144

三城谷  
林道三城谷線

林道春木谷線

VI213  
897.1

VI214  
963.1

上大納S.D

白山神社

下大納

中冠山跡

県道上大納下山線

中冠簡易局

上大納

市林道和佐谷線

(廃坑)

藤倉谷

所草S.D

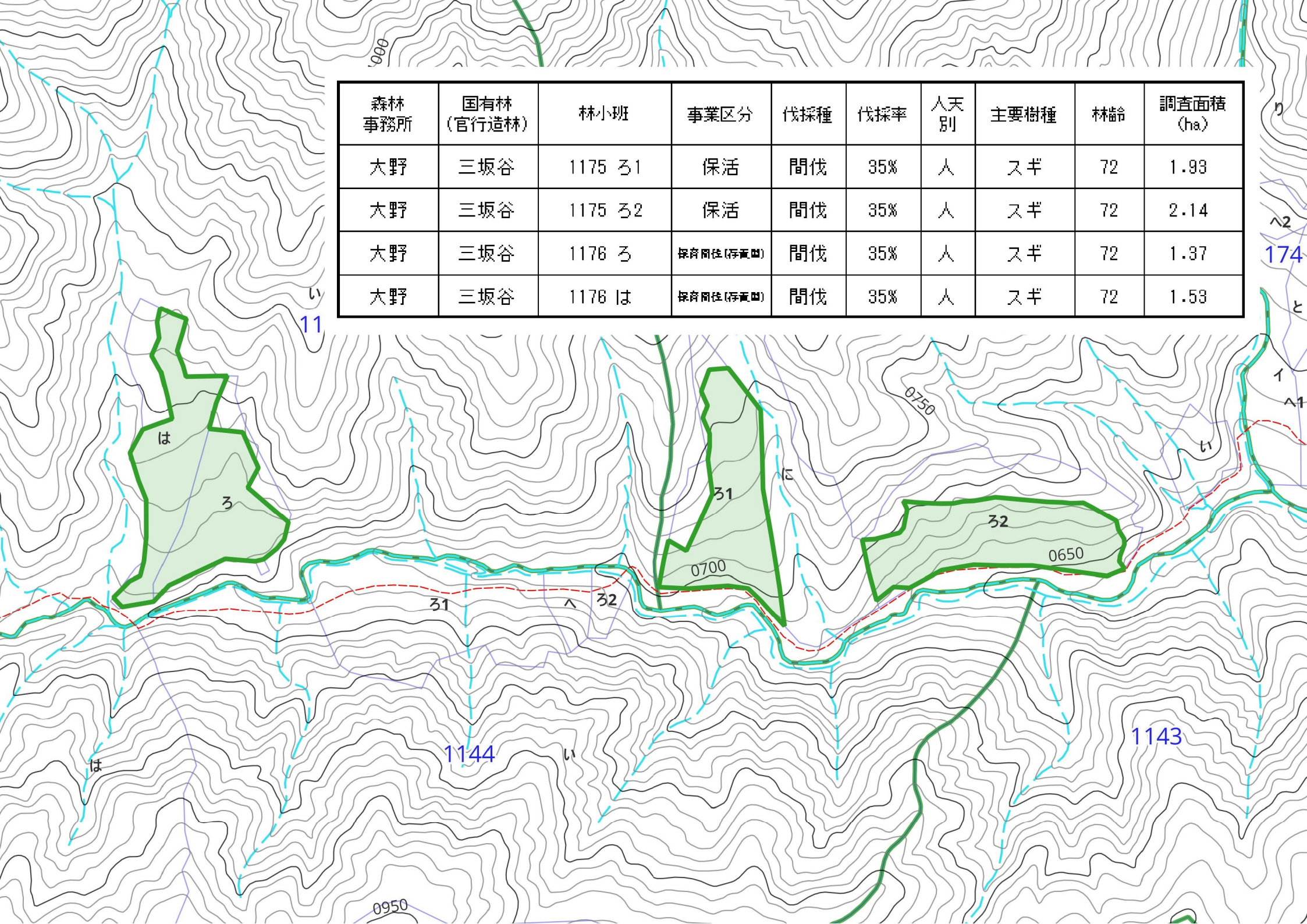
新岩

新岩

ほ 山  
A406X

11

森林事務所	国有林 (官行造林)	林小班	事業区分	伐採種	伐採率	人天別	主要樹種	林齢	調査面積 (ha)
大野	三坂谷	1175 ろ1	保活	間伐	35%	人	スギ	72	1.93
大野	三坂谷	1175 ろ2	保活	間伐	35%	人	スギ	72	2.14
大野	三坂谷	1176 ろ	保育間伐(存置間)	間伐	35%	人	スギ	72	1.37
大野	三坂谷	1176 は	保育間伐(存置間)	間伐	35%	人	スギ	72	1.53





森林事務所	国有林 (官行造林)	林小班	事業区分	伐採種	伐採率	人天別	主要樹種	林齢	調査面積 (ha)
勝山	岩屋	1193 ろ	保活	間伐	35%	人	スギ	59	6.58
勝山	岩屋	1193 い	保活	間伐	35%	人	スギ	60	7.07
勝山	岩屋	1193 は1	保育間伐(存置型)	間伐	35%	人	スギ	58	1.08
勝山	岩屋	1193 は3	保育間伐(存置型)	間伐	35%	人	スギ	58	1.76
勝山	岩屋	1193 に	保育間伐(存置型)	間伐	35%	人	スギ	57	8.35
勝山	岩屋	1193 ほ	保育間伐(存置型)	間伐	35%	人	スギ	56	8.32
勝山	岩屋	1193 け	保育間伐(存置型)	間伐	35%	人	スギ	55	5.17
勝山	岩屋	1193 <1	保育間伐(存置型)	間伐	35%	人	スギ	47	1.50
勝山	岩屋	1193 <2	保育間伐(存置型)	間伐	35%	人	スギ	46	0.77