

箇所別積算条件（令和8年度第一次収穫調査業務委託）

岡山森林管理署

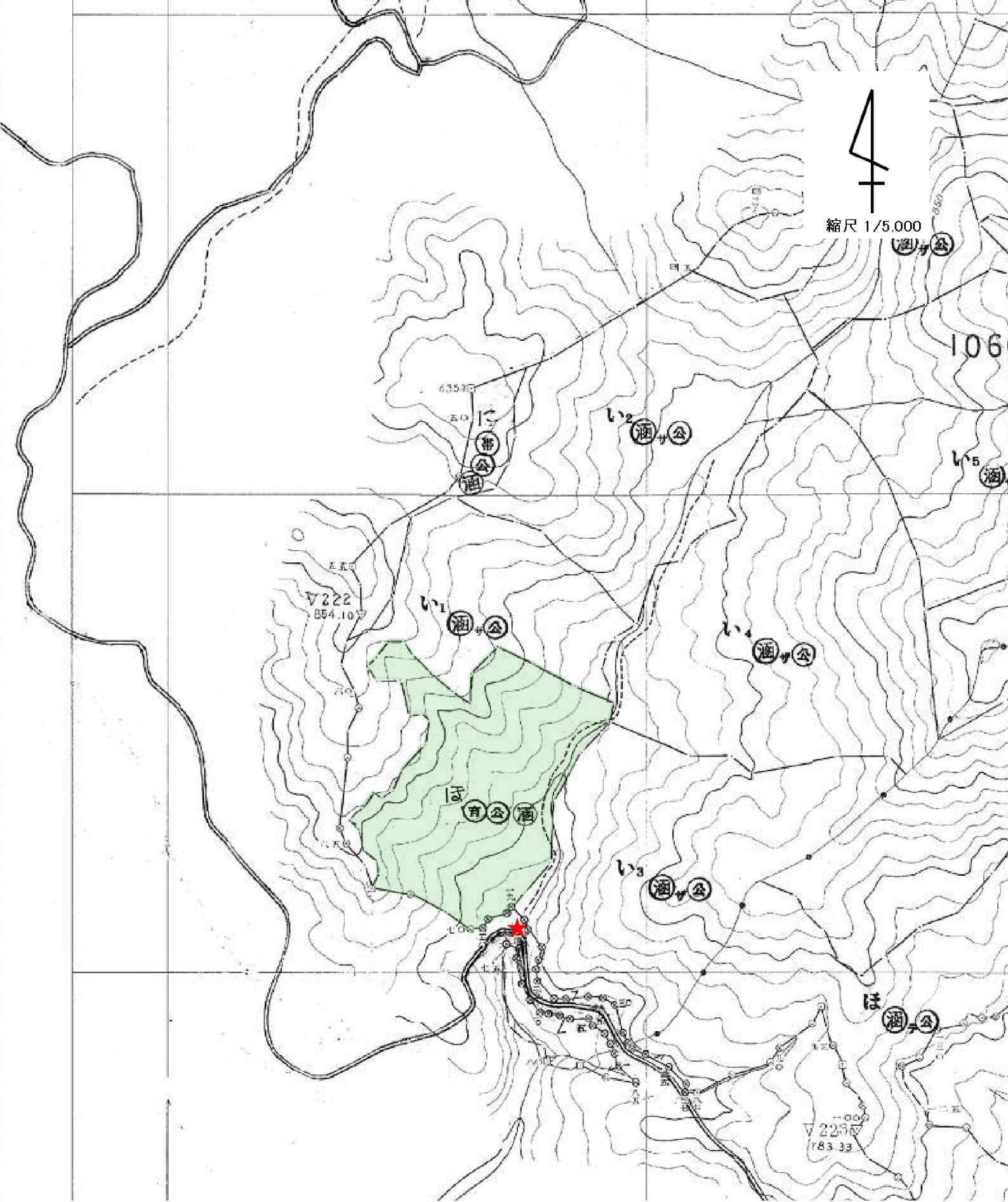
(12号物件)

森林事務所	国有林(官行造林)	林小班	事業区分	伐採種	伐採率	人天別	主要樹種	林齢	林地面積(ha)	伐採指定面積(ha)	調査面積(ha)	区域標示延長(m)	区域測量の要否	調査方法	列状の場合	標準地面積(ha)	収穫予定年度	林地傾斜	下層植生	下車地点から区域中央地点までの片道歩行時間(分)	収穫量(m <sup>3</sup> )	署から現地下車地点までの片道距離(km)	署から現地下車地点までの片道所要時間(分)	納品希望年月日	極印等の押印の要否	分収育林	分収造林	官行造林	有料道路等	3Dレーザスキャナの使用の可否	備考	
勝山	星山	1060 ほ	立販	皆伐	100%	人	スギ・ヒノキ	58	4.65	4.65	4.65	—	否	樹高標準地/直径毎木		0.23	R9	中	密	12	1,827	41.4	66	12月10日	要	○						
新見	用郷山	559 に	樹木採取権	皆伐	100%	人	スギ・ヒノキ	70	14.12	14.12	1.84	1,061	要	樹高標準地/直径毎木			R9	中	密	58	762	70.6	100	12月10日	要				○		「559へ」を襲用	
新見	用郷山	559 ほ	樹木採取権	皆伐	100%	人	スギ・ヒノキ	68	28.41	28.41	2.48		要	樹高標準地/直径毎木			R9	中	密	58	1,017	70.6	100	12月10日	要				○		「559へ」を襲用	
新見	用郷山	559 へ	樹木採取権	皆伐	100%	人	スギ・ヒノキ	67	12.1	12.1	0.66		要	樹高標準地/直径毎木			R9	中	密	58	267	70.6	100	12月10日	要				○		「559へ」を襲用	
新見	用郷山	559 ほ	樹木採取権	皆伐	100%	人	スギ・ヒノキ	68	28.41	28.41	4.76		1,239	要	樹高標準地/直径毎木			R9	中	密	81	1,952	70.6	100	12月10日	要				○		「559へ」を襲用
新見	用郷山	559 へ	樹木採取権	皆伐	100%	人	スギ・ヒノキ	67	12.1	12.1	4.51	1,347	要	樹高標準地/直径毎木		0.23	R9	中	密	25	1,827	70.6	100	12月10日	要				○			

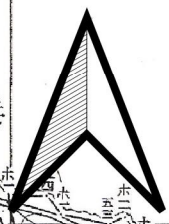
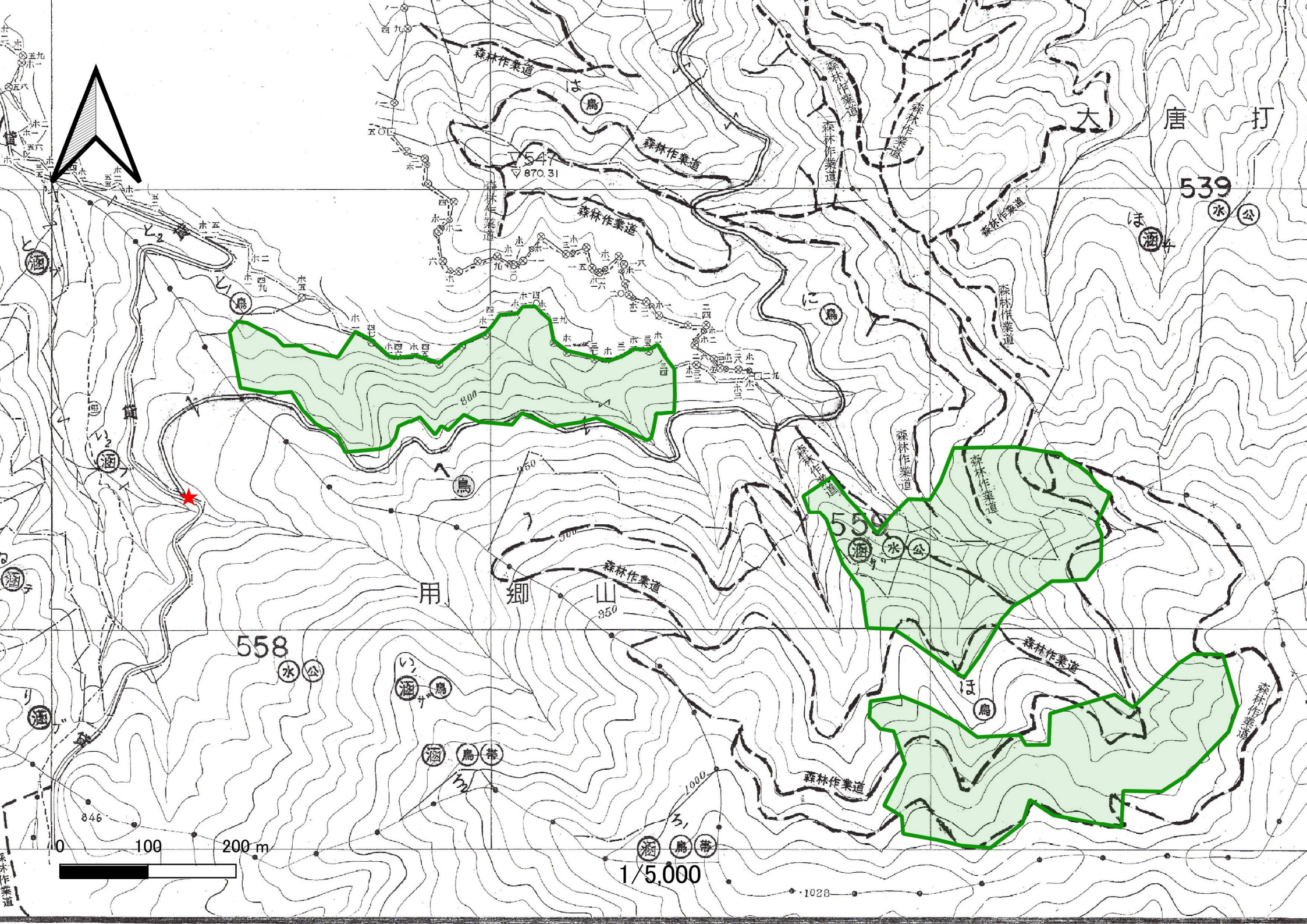
計

18.90

7,652



森林事務所	国有林 (官行道林)	林小班	事業区分	伐採種	伐採率	人天別	主要樹種	林齢	調査面積 (ha)
勝山	星山	1060 ほ	立販	皆伐	100%	人	スギ・ヒノキ	58	4.65



1/5,000

558

水公

559  
水公

539

水公

用郷

山

大 唐 打

森林作業道

森林作業道

森林作業道

森林作業道

鳥

鳥

鳥

鳥

鳥

鳥

鳥

水

水

水

水

水

水

水

水

水

水

水

水

水

水

水

水

水

水

水

水

水

水

水

水

水

水

水

水

水

水

水

水

水

水

水

水

水

水

水

水

水

水

水

水

水

水

水

水

水

水

水

水

水

水

水

水

水

水

水

水

水

水

水

水

水

水

水

水

水

水

水

水

水

水

水

水

水

水

水

水

水

水

水

水

水

水

水

水

水

水

水

水

水

水

水

水

水

水

水

水

水

水

水

水

水

水

水

水

水

水

水

水

水

水

水

水

水

水

森林事務所	国有林 (官行造林)	林小班	事業区分	伐採種	伐採率	人天別	主要樹種	林齡	調査面積 (ha)
新見	用郷山	559 に	樹木採取権	皆伐	100%	人	スギ・ヒノキ	70	1.84
新見	用郷山	559 ほ	樹木採取権	皆伐	100%	人	スギ・ヒノキ	68	2.48
新見	用郷山	559 へ	樹木採取権	皆伐	100%	人	スギ・ヒノキ	67	0.66
新見	用郷山	559 ほ	樹木採取権	皆伐	100%	人	スギ・ヒノキ	68	4.76
新見	用郷山	559 へ	樹木採取権	皆伐	100%	人	スギ・ヒノキ	67	4.51

箇所別積算条件（令和8年度第一次収穫調査業務委託）

広島森林管理署

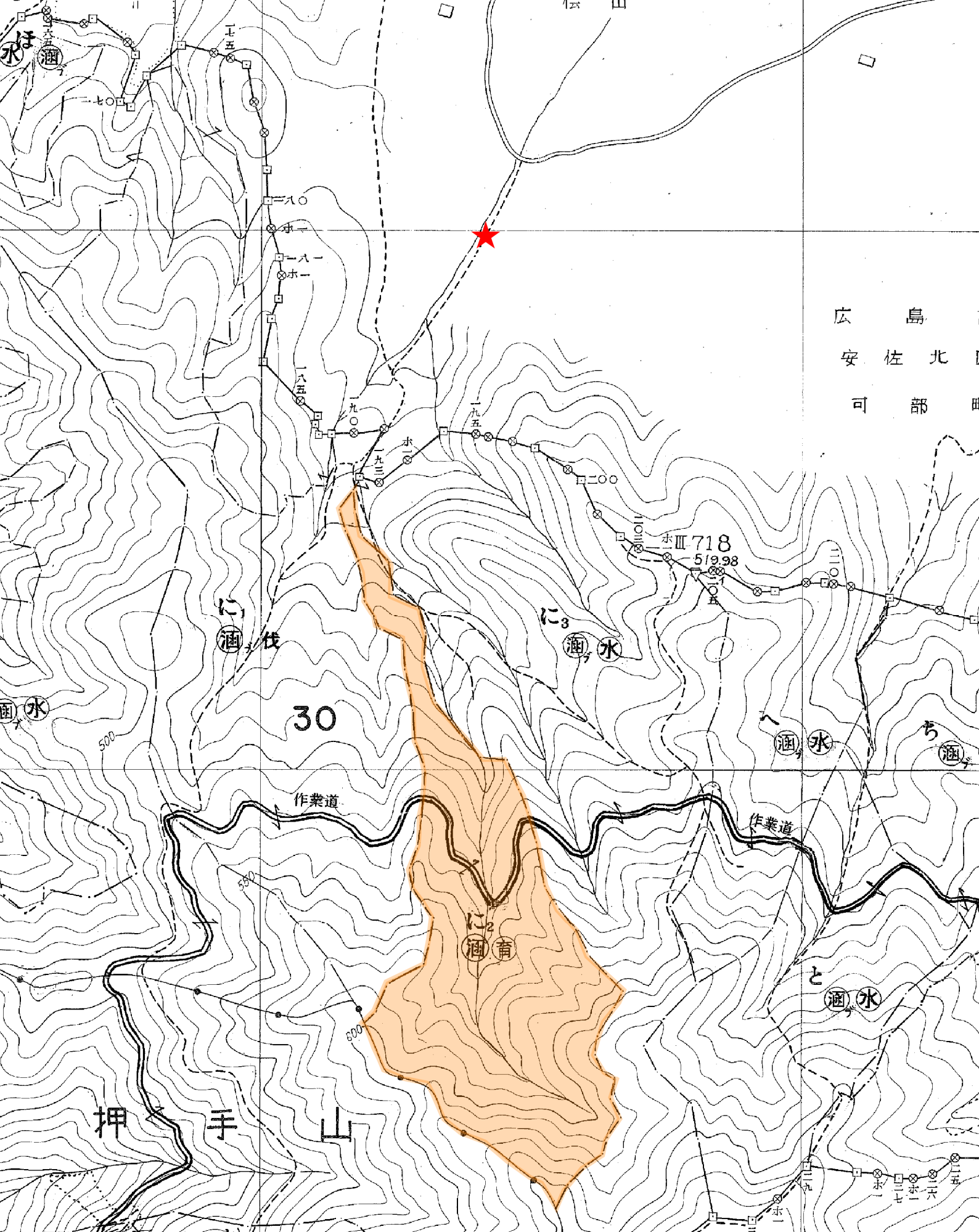
(13号物件)

森林事務所	国有林(官行造林)	林小班	事業区分	伐採種	伐採率	人天別	主要樹種	林齢	林地面積(ha)	伐採指定面積(ha)	調査面積(ha)	区域標示延長(m)	区域測量の要否	調査方法	列状の場合	標準地面積(ha)	収穫予定年度	林地傾斜	下層植生	下車地点から区域中央地点までの片道歩行時間(分)	収穫量(m3)	署から現地地下車地点までの片道距離(km)	署から現地地下車地点までの片道所要時間(分)	納品希望年月日	極印等の押印の要否	分収育林	分収造林	官行造林	有料道路等	3Dレーザスキャナの使用の可否	備考	
広島	押手山	30 に2	立販	皆伐	100%	人	スギ・ヒノキ	65	6.23	6.23	6.23	—	否	樹高標準地/直径毎木		0.32	R9	中	中	20	4,003	30.4	64	11月30日	要	○						
湯来	恵下谷山	218 へ	立販	皆伐	100%	人	スギ・ヒノキ	65	3.88	3.88	3.88	—	否	樹高標準地/直径毎木		0.29	R9	急	中	10	1,887	35.2	63	2月26日	否	○						
加計	(下山)	12 い	立販	皆伐	100%	人	ヒノキ・アカマツ	71	10.03	10.03	10.03	—	否	標準地		0.51	R9	中	中	45	1,353	69.8	130	11月30日	否			○	○			
加計	(下山)	12 ろ	立販	皆伐	100%	人	ヒノキ・アカマツ	71	3.25	3.25	3.25	—	否	襲用			R9	中	中		473	69.8	130	11月30日	否			○	○		「12い」を襲用	
加計	(下山)	13 い	立販	皆伐	100%	人	ヒノキ・アカマツ・L	95	11.39	11.39	11.39	—	否	標準地		0.57	R9	緩	中	15	1,880	69.8	130	11月30日	否			○	○			
加計	(下山)	13 ろ	立販	皆伐	100%	人	ヒノキ・アカマツ・L	73	32.44	32.44	32.44	—	否	標準地		1.63	R9	中	中	34	4,570	69.8	130	11月30日	否			○	○			
加計	(下山)	13 は	立販	皆伐	100%	人	ヒノキ・L	98	2.64	2.64	2.64	—	否	襲用			R9	中	中		566	69.8	130	11月30日	否			○	○		「13い」を襲用	
加計	(下山)	13 に	立販	皆伐	100%	人	ヒノキ・アカマツ	68	8.74	8.74	8.74	—	否	標準地		0.44	R9	中	中		1,114	69.8	130	11月30日	否			○	○			

計

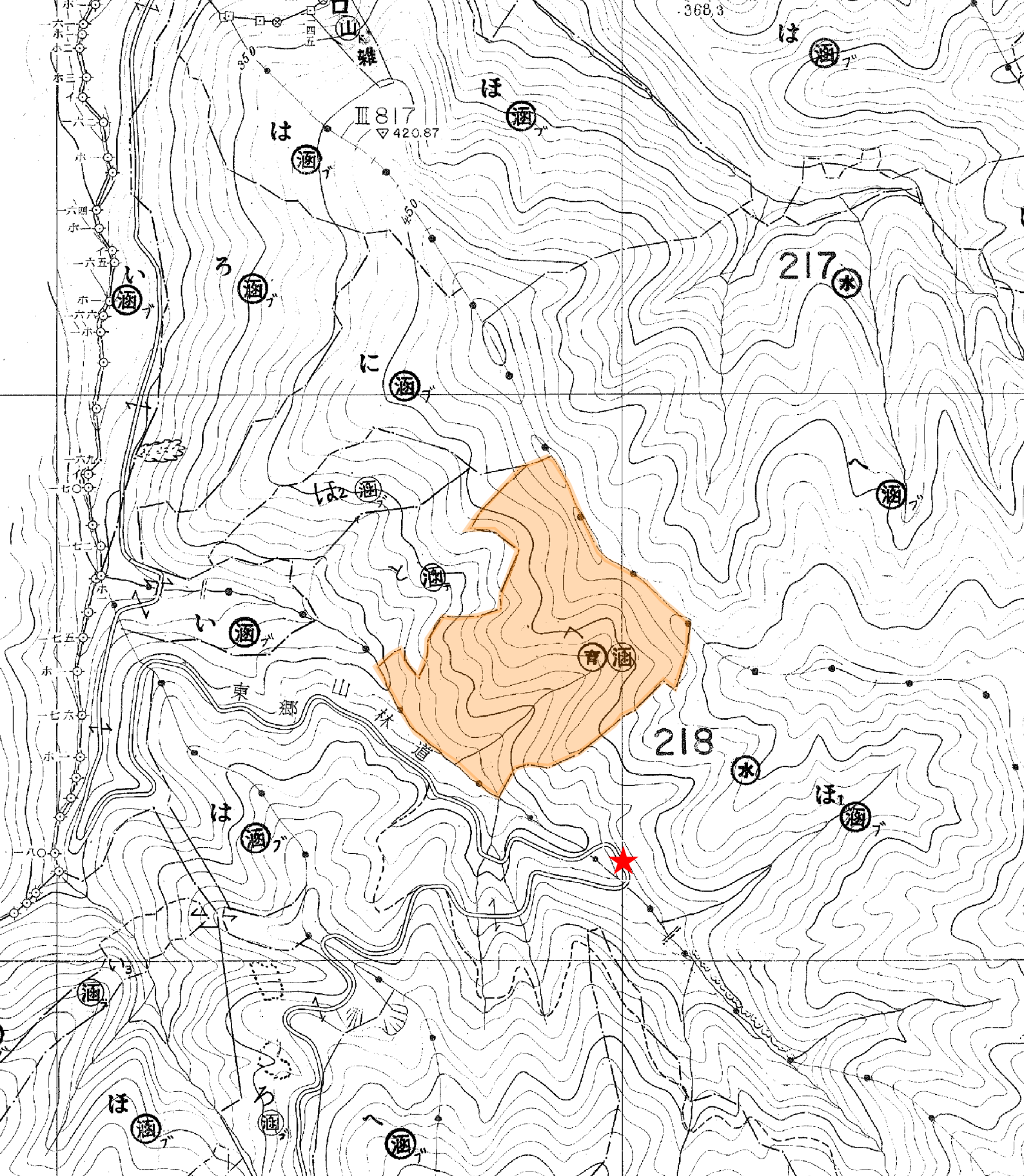
78.60

15,846

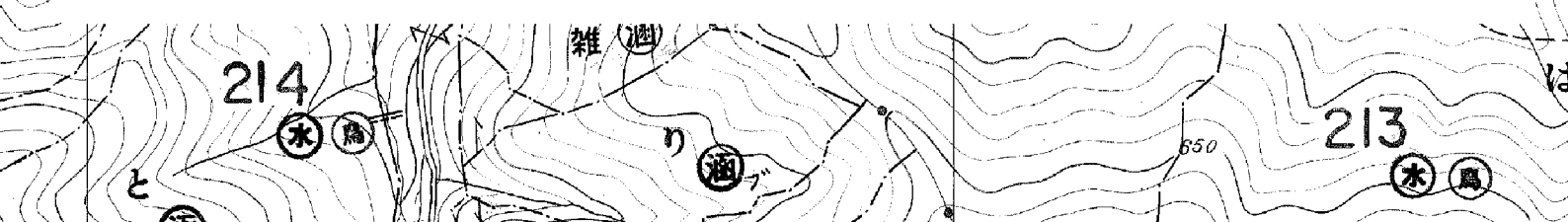


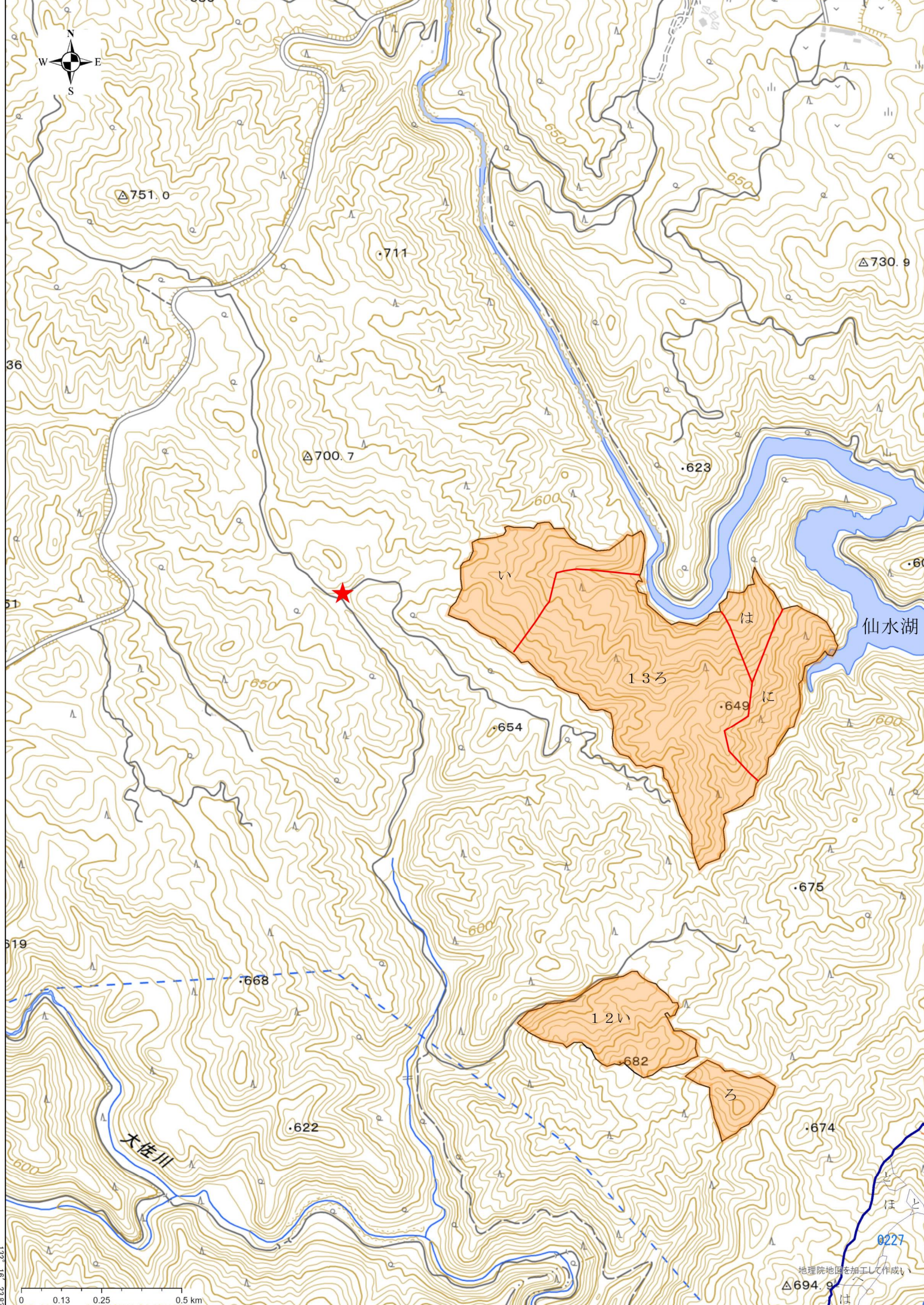
広島  
安佐北  
可部

森林事務所	国有林 (官行造林)	林小班	事業区分	伐採種	伐採率	人天別	主要樹種	林齢	調査面積 (ha)
広島	押手山	30 に2	立販	皆伐	100%	人	杉・ヒノキ	65	6.23



森林事務所	国有林 (官行造林)	林小班	事業区分	伐採種	伐採率	人天別	主要樹種	林齢	調査面積 (ha)
湯来	恵下谷山	218 へ	立販	皆伐	100%	人	杉・ヒノ	65	3.88





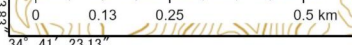
36

51

519

122° 16' 23.83"

34° 41' 23.13"

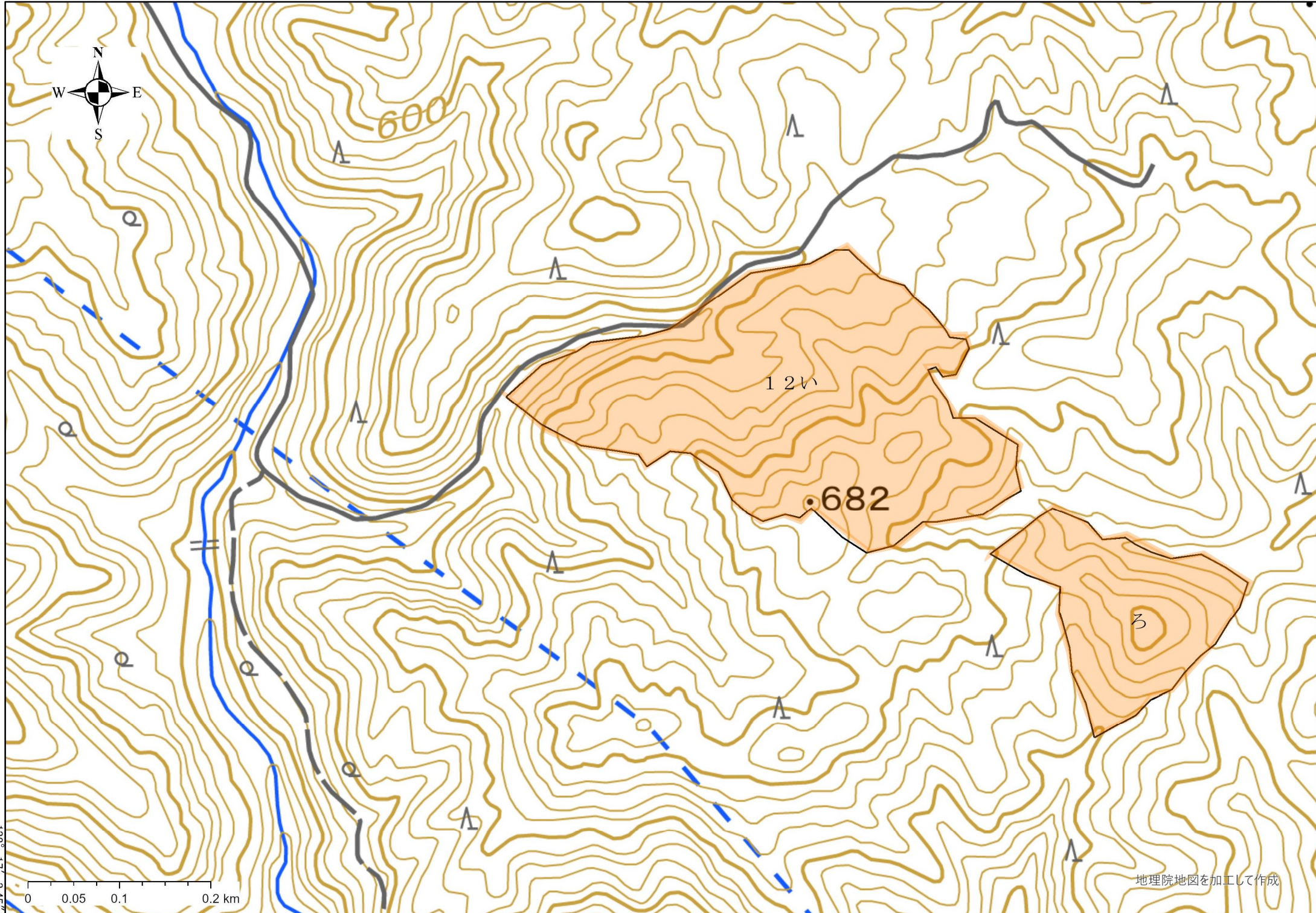


1:10,000

地理院地図を加工して作成  
 △694.9

34° 41' 43.43"

132° 17' 58.02"



132° 17' 3.45"

34° 41' 17.55"

1:5,000

地理院地図を加工して作成



10.7

•623

600

•604

い

は

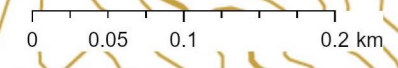
13ろ

•649

に

•654

600



1:5,000

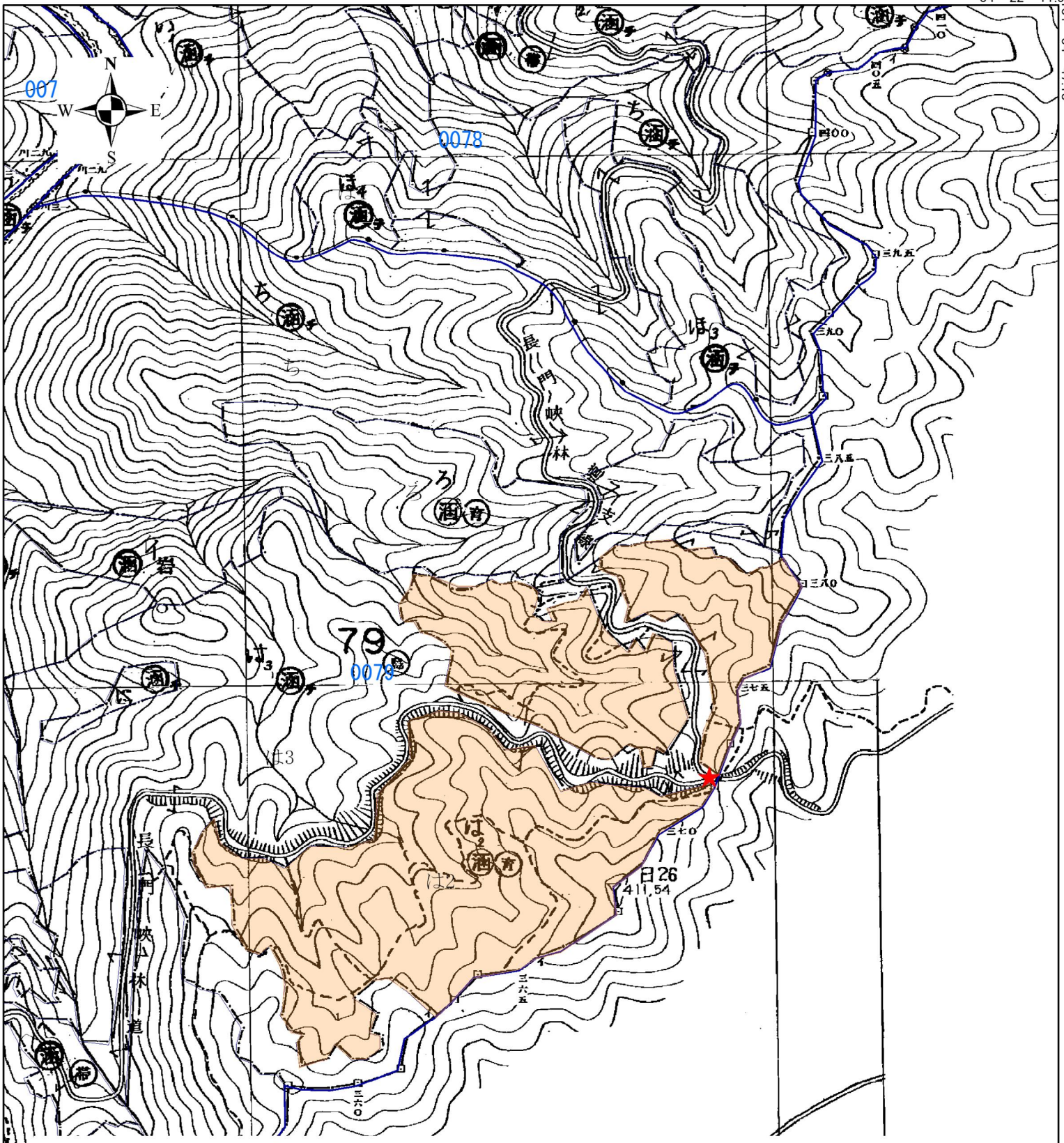
森林事務所	国有林 (官行造林)	林小班	事業区分	伐採種	伐採率	人天別	主要樹種	林齢	調査面積 (ha)
加計	(下山)	12 い	立販	皆伐	100%	人	ヒノキ・アカマツ	71	10.03
加計	(下山)	12 ろ	立販	皆伐	100%	人	ヒノキ・アカマツ	71	3.25
加計	(下山)	13 い	立販	皆伐	100%	人	ヒノキ・アカマツ・L	95	11.39
加計	(下山)	13 ろ	立販	皆伐	100%	人	ヒノキ・アカマツ・L	73	32.44
加計	(下山)	13 は	立販	皆伐	100%	人	ヒノキ・L	98	2.64
加計	(下山)	13 に	立販	皆伐	100%	人	ヒノキ・アカマツ	68	8.74

箇所別積算条件（令和8年度第一次収穫調査業務委託）

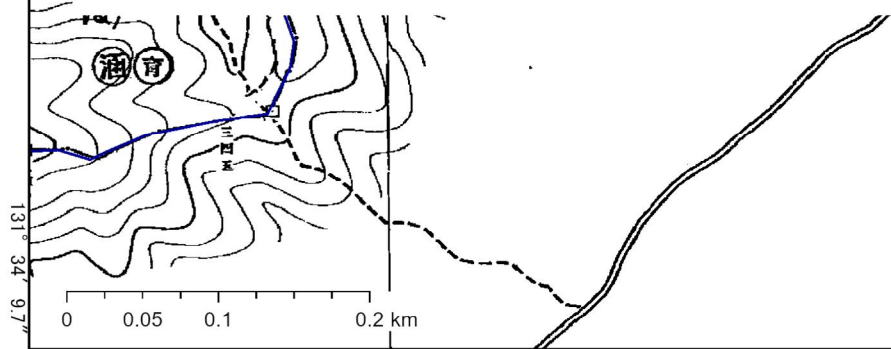
山口森林管理事務所

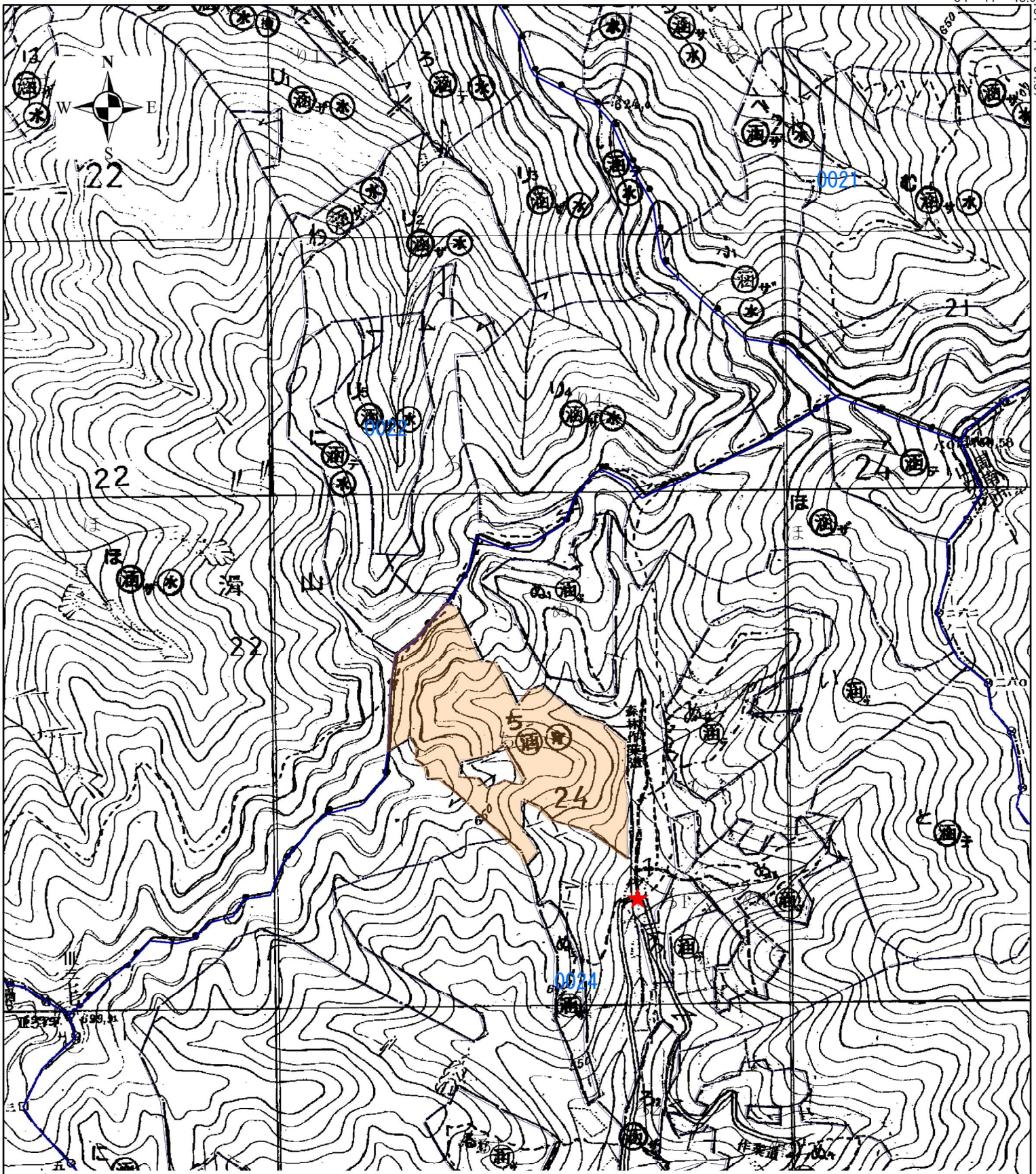
(14号物件)

森林事務所	国有林(官行造林)	林小班	事業区分	伐採種	伐採率	人天別	主要樹種	林齢	林地面積 (ha)	伐採指定面積 (ha)	調査面積 (ha)	区域標示延長 (m)	区域測量の要否	調査方法	列状の場合	標準地面積 (ha)	収穫予定年度	林地傾斜	下層植生	下車地点から区域中央地点までの片道歩行時間 (分)	収穫量 (m3)	署から現地下車地点までの片道距離 (km)	署から現地下車地点までの片道所要時間 (分)	納品希望年月日	極印等の押印の要否	分収育林	分収造林	官行造林	有料道路等	3Dレーザースキャナの使用の可否	備考			
西山口	長門峡	79 は2	立販	皆伐	100%	人	スギ・ヒノキ	70	12.11	12.11	12.11	-	否	樹高標準地/直径毎木		0.61	R9	中	中	7	7,046	29.8	35	2月26日	要	○								
徳地	滑山	24 ち	立販	皆伐	100%	人	スギ・ヒノキ	70	2.98	2.98	2.98	-	否	標準地(再調査)		0.31	R8	急	中	10	1,136	36.3	53	11月30日		○						前回調査：令和5年3月14日		
徳地	滑山	30 ろ1	立販	皆伐	100%	人	スギ・ヒノキ	65	4.15	4.15	4.15	-	否	標準地(再調査)		0.21	R8	急	中	17	2,370	30.5	47	11月30日		○						前回調査：令和5年3月14日		
徳地	滑山	36 か	立販	皆伐	100%	人	スギ・ヒノキ	67	2.25	2.25	2.25	-	否	標準地(再調査)		0.13	R8	急	中	4	1,026	32.3	52	11月30日		○						前回調査：令和5年3月14日		
徳地	滑山	37 い4	立販	皆伐	100%	人	スギ・ヒノキ	71	2.97	2.97	2.97	-	否	標準地(再調査)		0.21	R8	急	中	29	829	33.7	45	11月30日		○						前回調査：令和5年3月14日		
徳地	滑山	37 り	立販	皆伐	100%	人	スギ・ヒノキ	73	2.87	2.81	2.81	-	否	標準地(再調査)		0.20	R8	中	中	9	1,467	34.7	48	11月30日		○						前回調査：令和4年12月22日		
西山口	(船方)	14 い	立販	皆伐	100%	人	スギ・ヒノキ	69	43.49	10	6.49	1,249	要	標準地		0.33	R9	急	中	22	2,454	60.9	74	2月26日	要			○						
西山口	(大谷)	8 ろ	立販	皆伐	100%	人	スギ・ヒノキ・アカマツ・その他	72	5.31	5.31	5.31	1,232	要	標準地		0.27	R9	中	中	4	910	42.9	49	2月26日	要			○						
計											39.07											17,238												

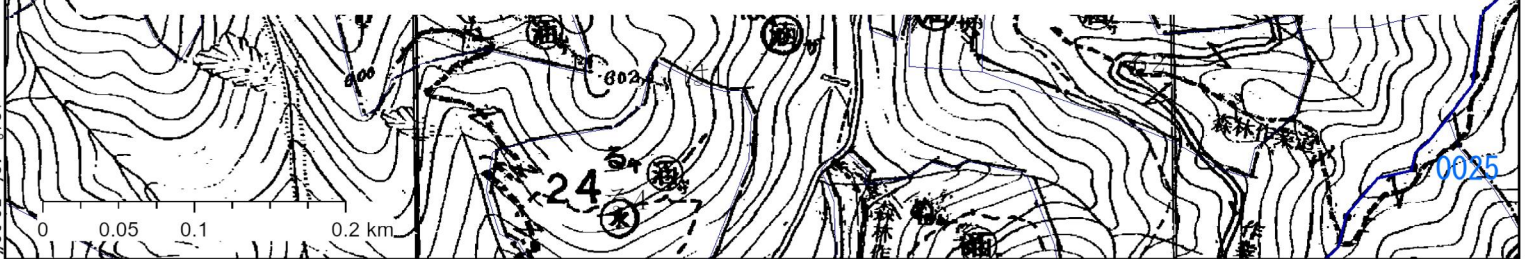


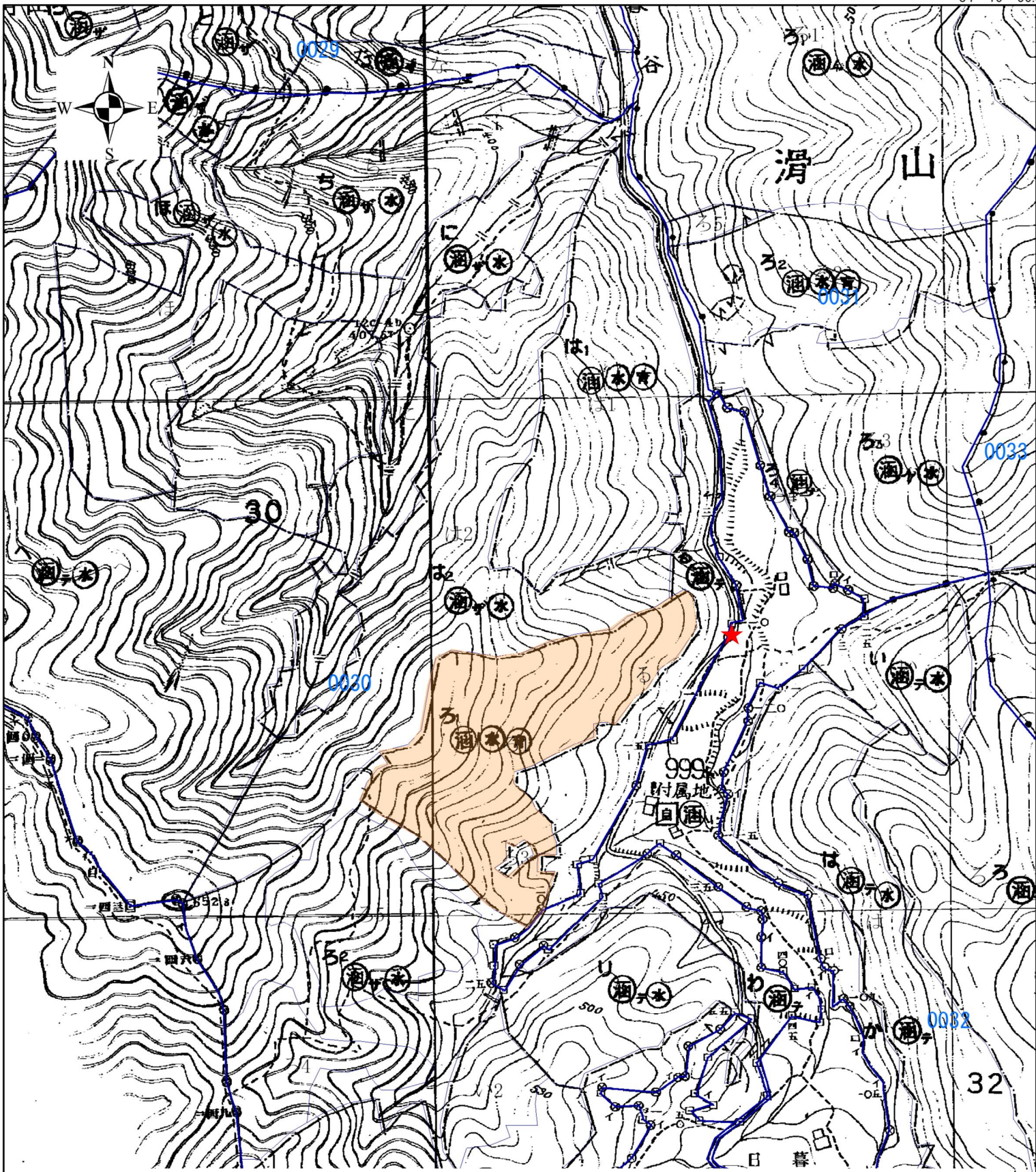
森林事務所	国有林 (官行造林)	林小班	事業区分	伐採種	伐採率	人天別	主要樹種	林齢	調査面積 (ha)
西山口	長門峡	79 は2	立販	皆伐	100%	人	杉・ヒノ	70	12.11



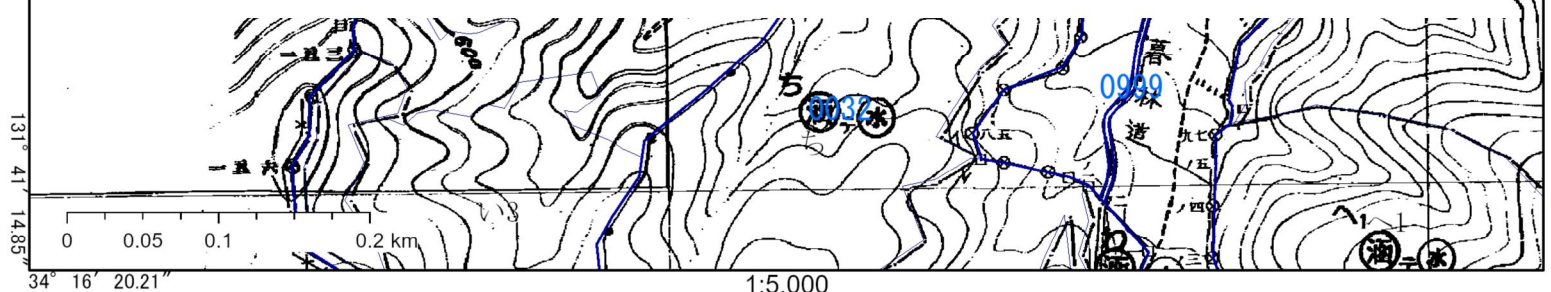


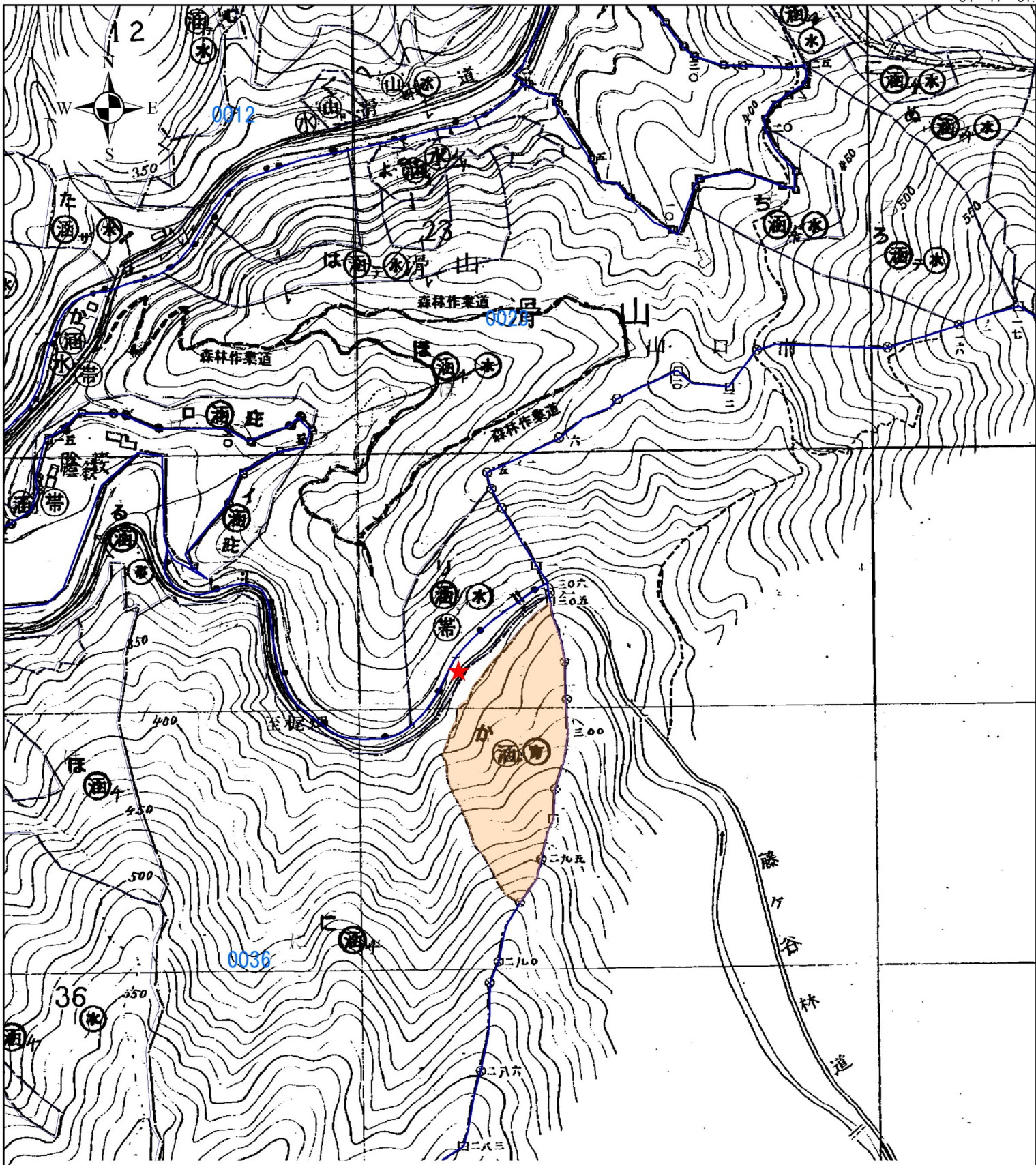
森林事務所	国有林 (官行造林)	林小班	事業区分	伐採種	伐採率	人天別	主要樹種	林齢	調査面積 (ha)
徳地	滑山	24 ち	立販	皆伐	100%	人	杉・ヒノ	70	2.98



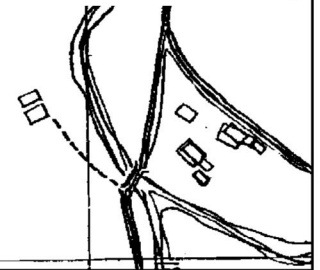
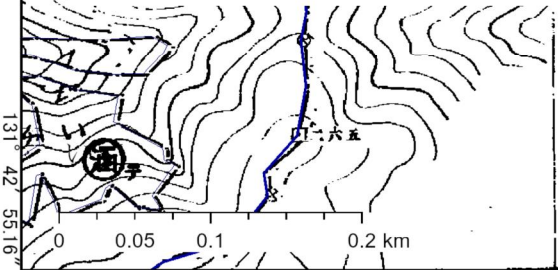


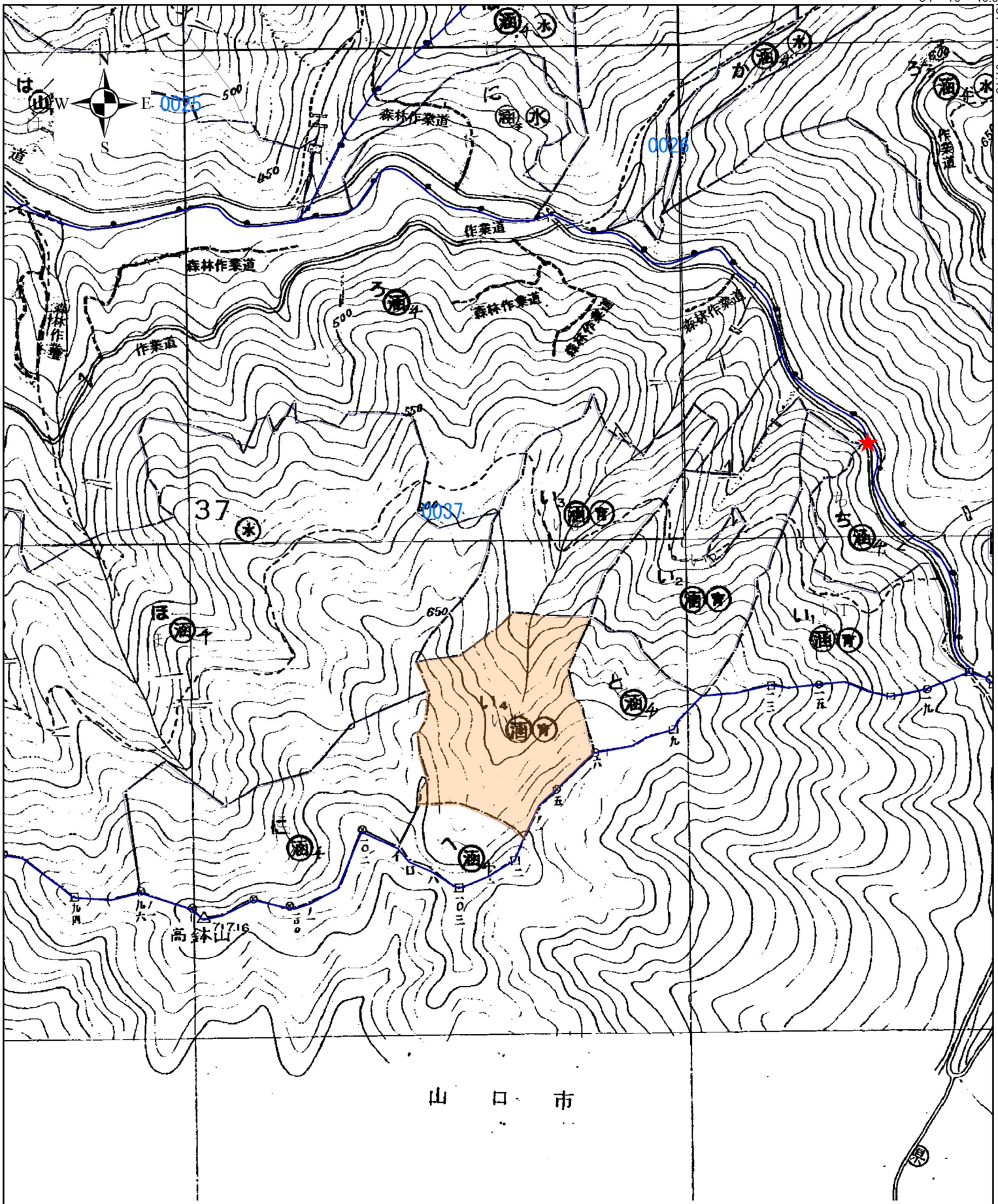
森林事務所	国有林 (官行造林)	林小班	事業区分	伐採種	伐採率	人天別	主要樹種	林齢	調査面積 (ha)
徳地	滑山	30 31	立販	皆伐	100%	人	杉・ヒノ	85	4.15





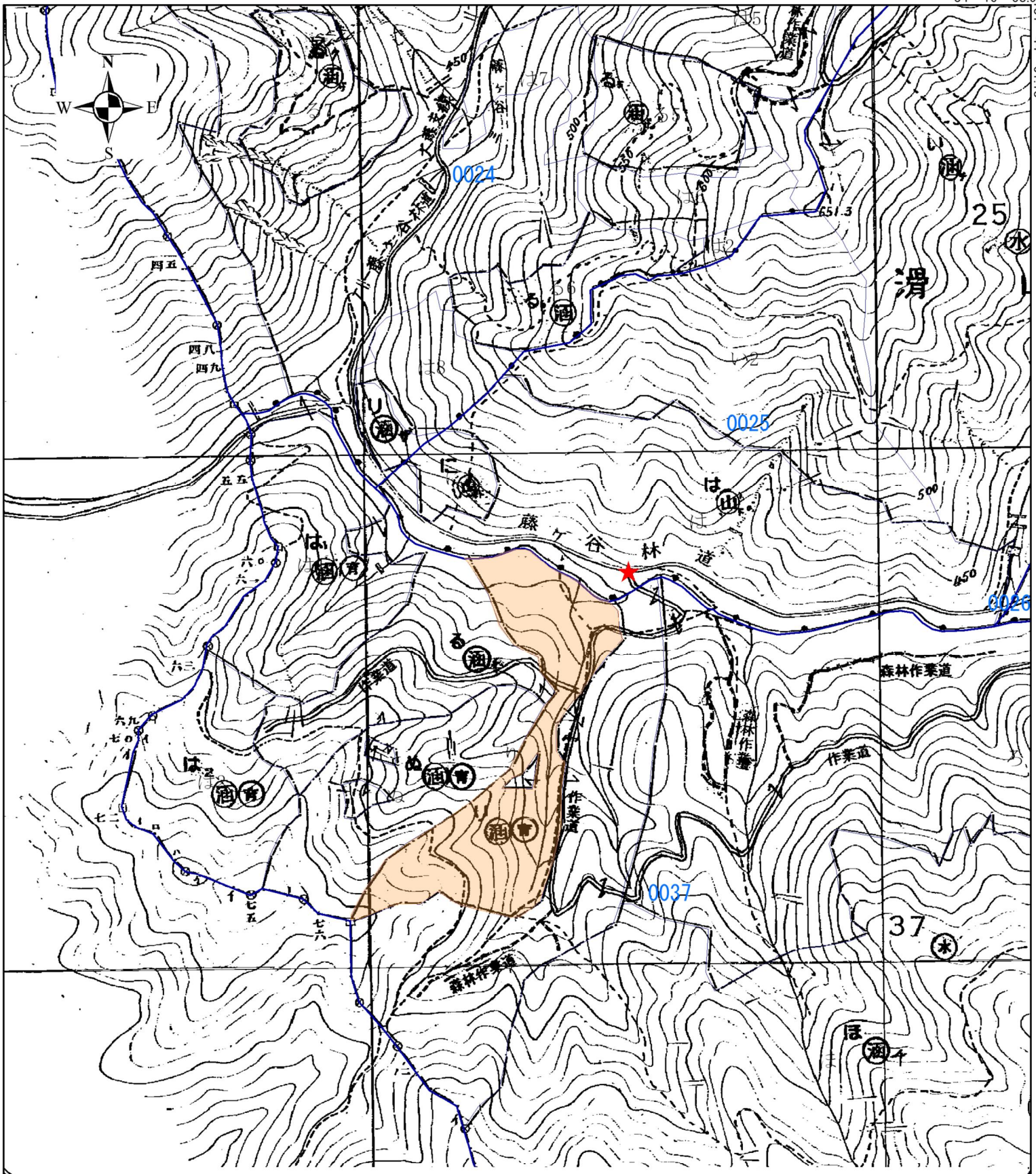
森林事務所	国有林 (官行造林)	林小班	事業区分	伐採種	伐採率	人天別	主要樹種	林齢	調査面積 (ha)
徳地	滑山	36 か	立販	皆伐	100%	人	杉・ヒノ	87	2.25



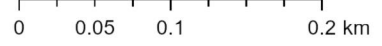


山口市

森林事務所	国有林 (官行造林)	林小班	事業区分	伐採種	伐採率	人天別	主要樹種	林齢	調査面積 (ha)
徳地	滑山	37 い4	立販	皆伐	100%	人	杉・ヒノ	71	2.97

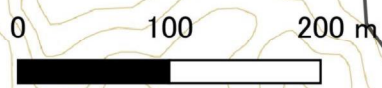


森林事務所	国有林 (官行造林)	林小班	事業区分	伐採種	伐採率	人天別	主要樹種	林齢	調査面積 (ha)
徳地	滑山	37 ㇿ	立販	皆伐	100%	人	杉・ヒノ	73	2.81



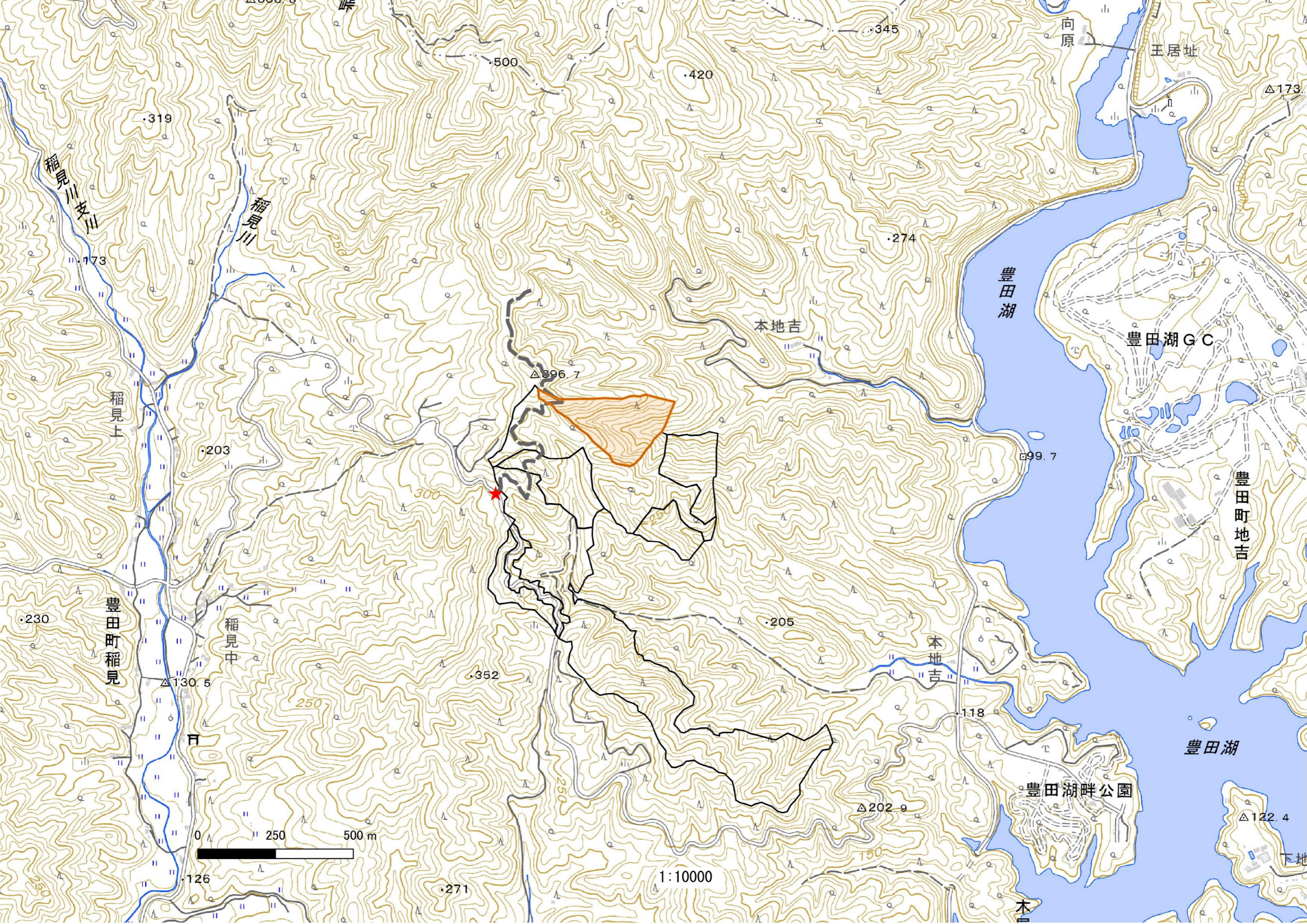
道の駅「願成就温泉」

森林事務所	国有林 (官行造林)	林小班	事業区分	伐採種	伐採率	人天別	主要樹種	林齢	調査面積 (ha)
西山口	(船方)	14 い	立販	皆伐	100%	人	杉・ヒノ	69	1,249



1:5000





1:10000

稲見川支川

稲見川

豊田湖

豊田湖 G C

豊田町地吉

豊田湖畔公園

豊田湖

本地吉

本地吉

稲見上

稲見中

豊田町稲見

向原

王居址

下地

本

森林事務所	国有林 (官行造林)	林小班	事業区分	伐採種	伐採率	人天別	主要樹種	林齢	調査面積 (ha)
西山口	(大谷)	8 3	立販	皆伐	100%	人	スギ・ヒノキ・ア カマツ・その他L	72	1,292

