

令和 8 年度 分収育林公売物件のご案内
(近畿中国森林管理局管内)

◆ 森林現況

➤ 物件所在地:

滋賀県大津市 西山国有林 26 ぬ 2、ぬ 3 林小班

➤ 面 積 : 5.9725 ha

➤ 数量 (令和 7 年 5 月調査)

樹種	本数 (本)	材積 (m ³)	平均胸高直径 (cm)	平均樹高 (m)	備考
スギ	1,082	791.55	30	19	材積が最も大きい林小班の平均胸高直径及び平均樹高を記載しています。
ヒノキ	5,577	2,765.62	24	19	
アカマツ	2	1.27	40	19	
その他	16	10.03			

➤ 管内図 (1/200,000) : 別紙 1

➤ 位置図 (1/20,000) : 別紙 2

➤ 詳細図 (1/5,000) : 別紙 3

➤ 現 況 写 真 : 別紙 4

◆ 入札に関するお問い合わせ

➤ 滋賀森林管理署 総務グループ 総括事務管理官

住所 : 〒520-2134 滋賀県大津市瀬田 3 丁目 40 番 18 号

TEL : 050-3160-6115 077-544-3871

◆ 掲載内容に関するお問い合わせ

近畿中国森林管理局 森林整備課 分収林係 (緑のオーナー係)

住所 : 〒530-0042 大阪府大阪市北区天満橋 1 丁目 8 番 75 号

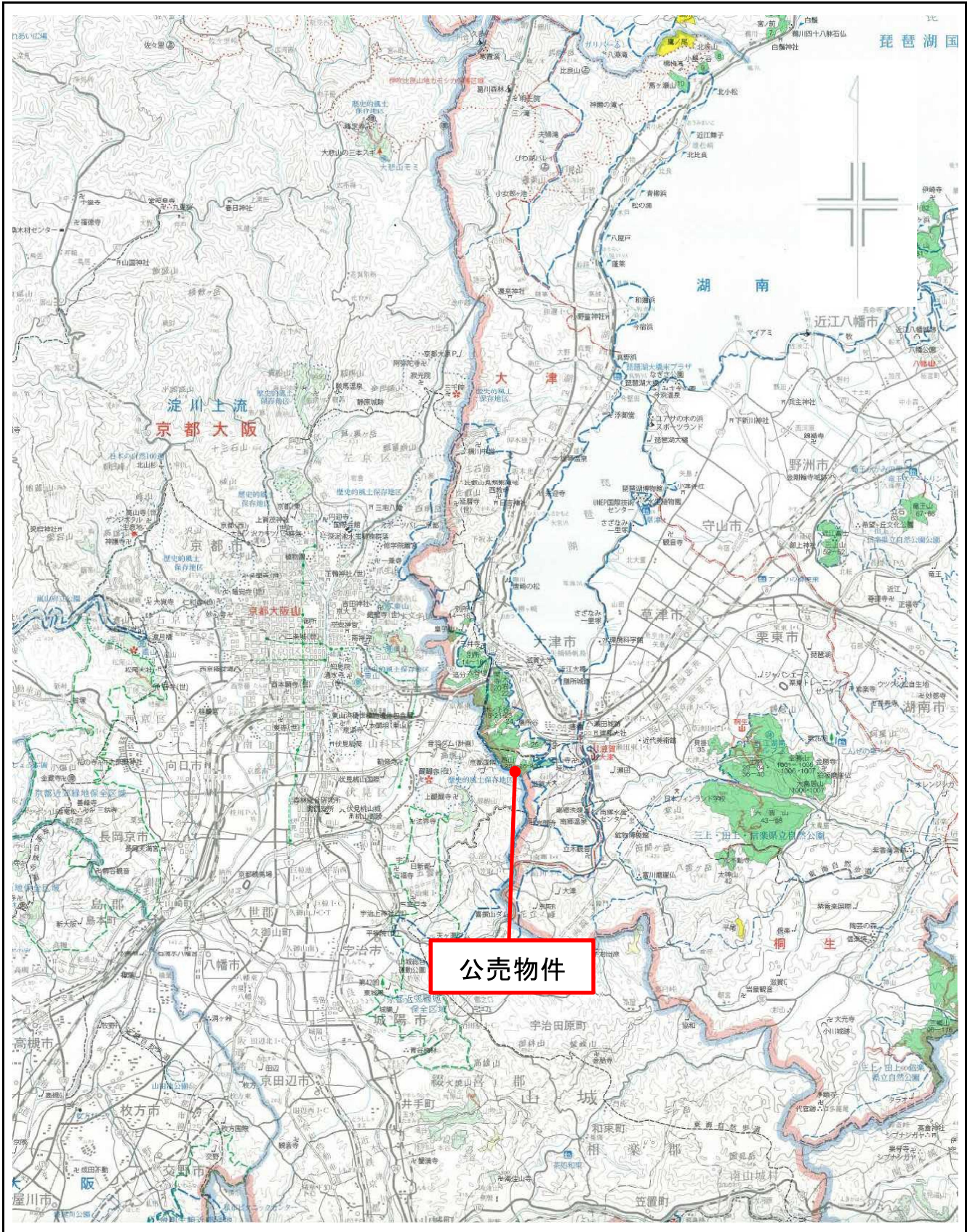
フリーダイヤル : 0120-413-398 TEL(直) : 06-6881-3532 FAX : 06-6881-3427

管内図

別紙 1

西山国有林 26ぬ2、ぬ3林小班

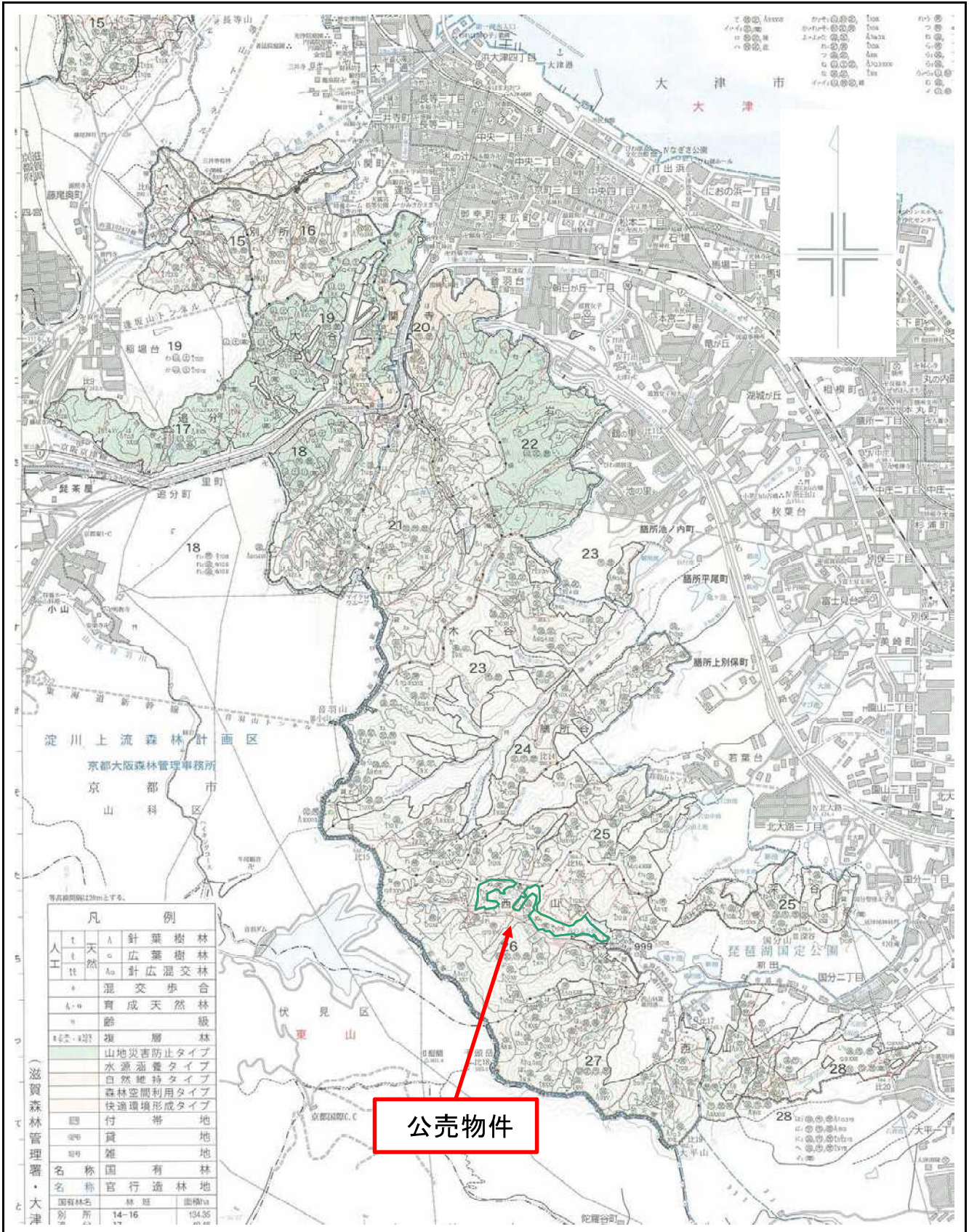
1/200,000



位置図

別紙2

西山国有林 26ぬ2、ぬ3林小班
1/20,000



膳所谷




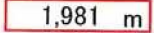
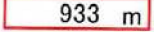
詳細図

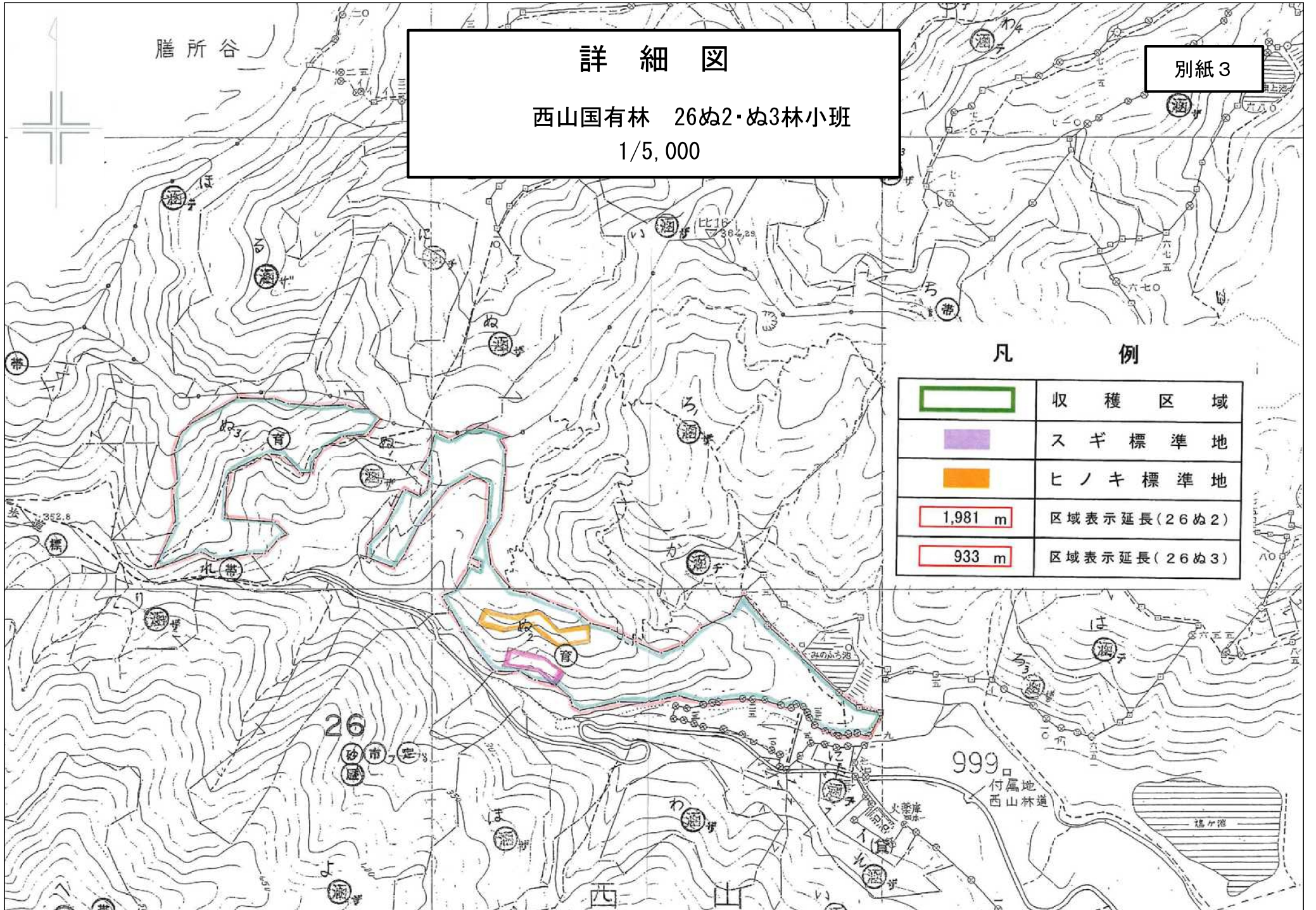
別紙3

西山国有林 26ぬ2・ぬ3林小班

1/5,000

凡 例

	収穫区域
	スギ標準地
	ヒノキ標準地
	区域表示延長(26ぬ2)
	区域表示延長(26ぬ3)



現 況 写 真

別紙 4

西山国有林 26ぬ2、ぬ3林小班

スギ



ヒノキ

