

令和8年度 分収育林公売物件のご案内  
(近畿中国森林管理局管内)

◆ 森林現況

➤ 物件所在地:

広島県呉市 野路山国有林 537 へ 2、と 1 林小班

➤ 面 積 : 7.6810 ha

➤ 数量 (令和 7 年 8 月調査)

樹種	本数 (本)	材積 (m <sup>3</sup> )	平均胸高直径 (cm)	平均樹高 (m)	備考
スギ	1,612	1,068.85	30	20	材積が最も大きい林 小班の平均胸高直径 及び平均樹高を記載 しています。
ヒノキ	10,427	2,536.72	20	14	
アカマツ	24	17.04	30	21	
その他	133	48.68			

➤ 管内図 (1/200,000) : 別紙 1

➤ 位置図 (1/20,000) : 別紙 2

➤ 詳細図 (1/5,000) : 別紙 3

➤ 現 況 写 真 : 別紙 4

◆ 入札に関するお問い合わせ

➤ 広島森林管理署 総務グループ 総括事務管理官

住所 : 〒730-0822 広島県広島市中区吉島東 3 丁目 2 番 51 号

TEL : 050-3160-6145 082-247-2201

◆ 掲載内容に関するお問い合わせ

近畿中国森林管理局 森林整備課 分収林係 (緑のオーナー係)

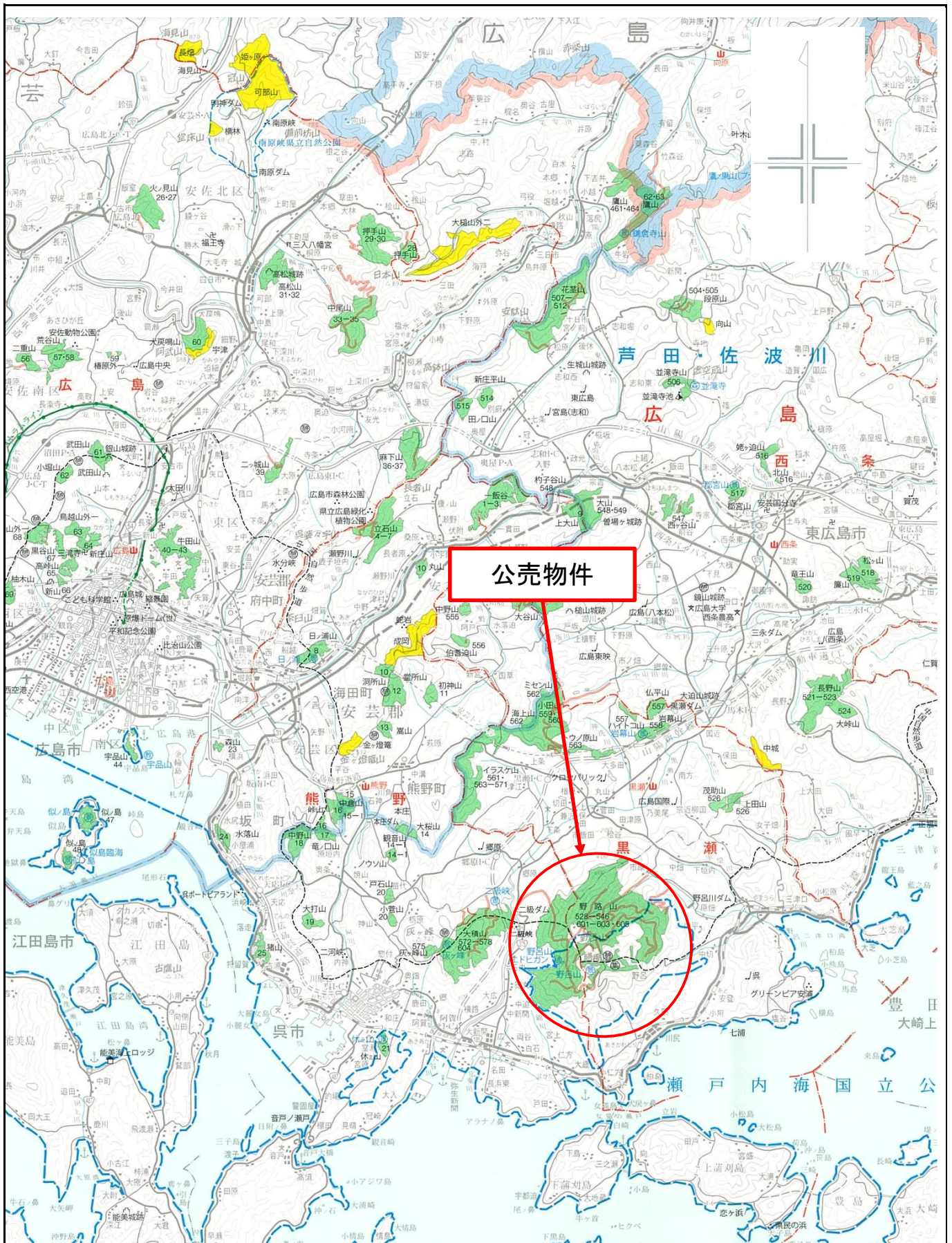
住所 : 〒530-0042 大阪府大阪市北区天満橋 1 丁目 8 番 75 号

フリーダイヤル : 0120-413-398 TEL(直) : 06-6881-3532 FAX : 06-6881-3427

# 管内図

別紙 1

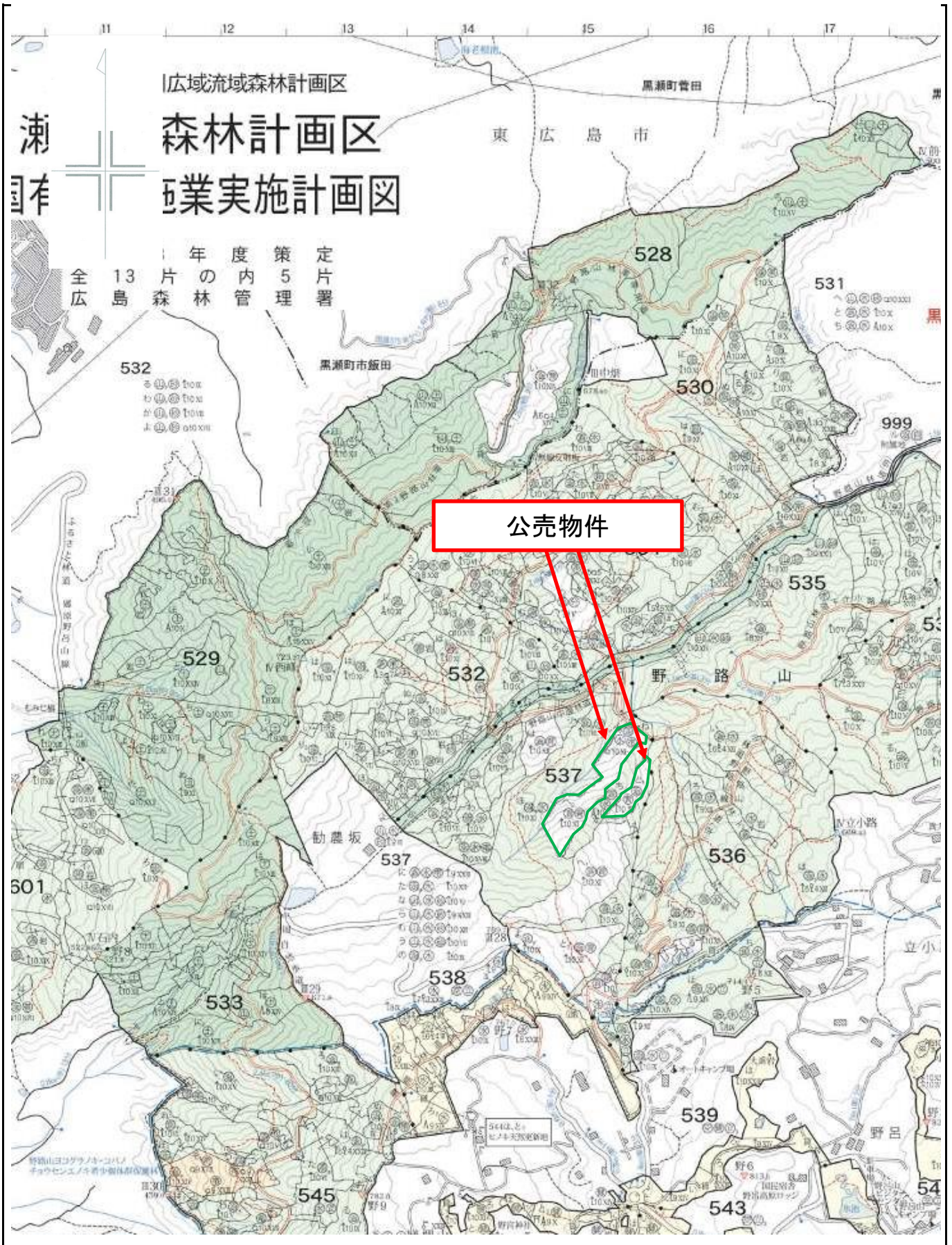
野路山国有林537〜2、と1林小班  
1/200,000



# 位置図

別紙2

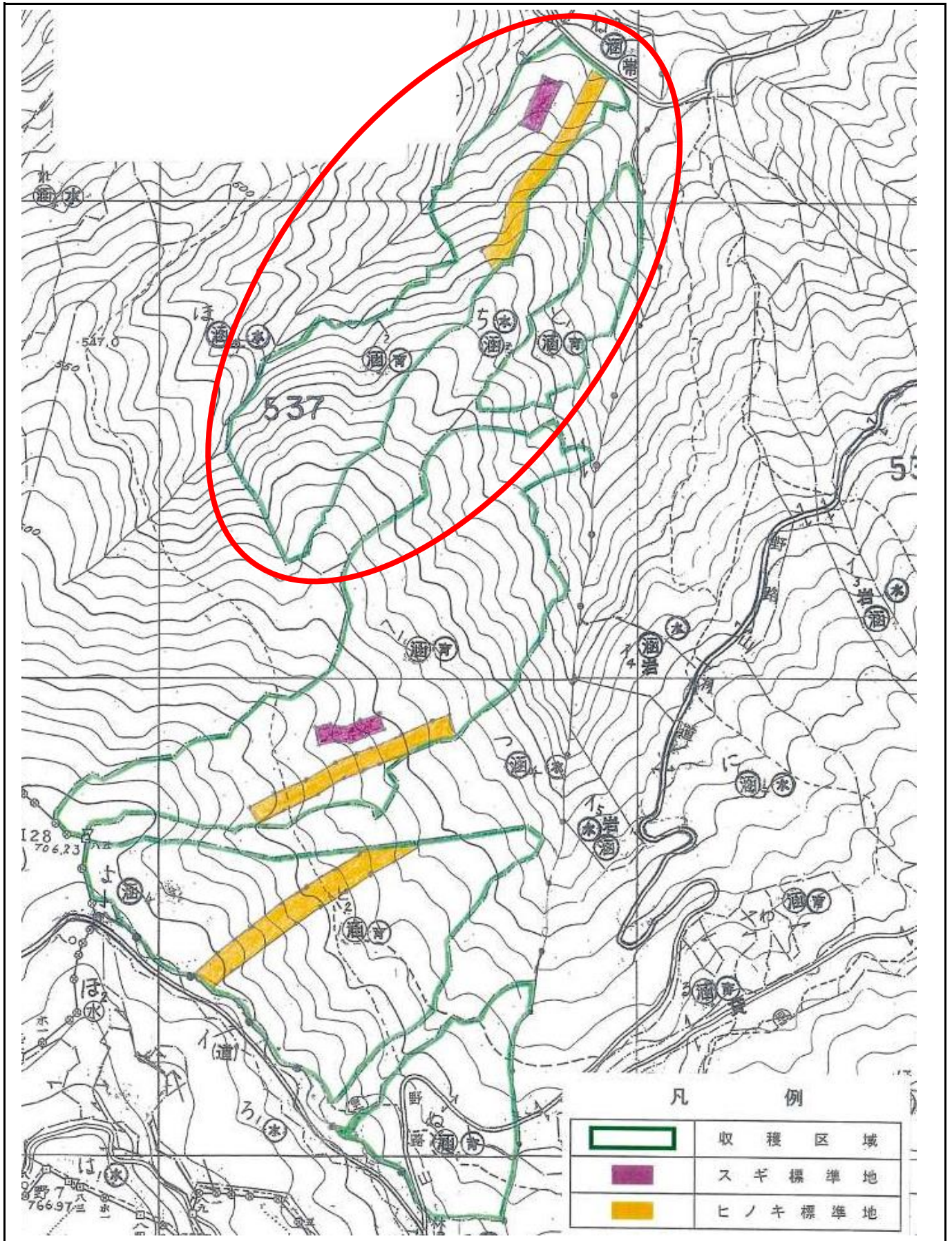
野路山国有林537へ2、と1林小班  
1/20,000



# 詳細図

別紙3

野路山国有林537へ2、と1林小班  
1/5,000



# 現況写真

別紙4

野路山国有林537へ2、と1林小班

スギ



ヒノキ

