

令和 8 年度 分収育林公売物件のご案内
(近畿中国森林管理局管内)

◆ 森林現況

➤ 物件所在地:

広島県呉市 野路山国有林 537 ～ 1 林小班

➤ 面 積 : 9.0696 ha

➤ 数量 (令和 7 年 7 月調査)

樹種	本数 (本)	材積 (m ³)	平均胸高直径 (cm)	平均樹高 (m)	備考
スギ	1,155	545.69	24	19	
ヒノキ	12,993	3,457.45	20	16	
アカマツ	65	25.96	24	18	
その他	133	46.69			

➤ 管内図 (1/200,000) : 別紙 1

➤ 位置図 (1/20,000) : 別紙 2

➤ 詳細図 (1/5,000) : 別紙 3

➤ 現 況 写 真 : 別紙 4

◆ 入札に関するお問い合わせ

➤ 広島森林管理署 総務グループ 総括事務管理官

住所 : 〒730-0822 広島県広島市中区吉島東 3 丁目 2 番 51 号

TEL : 050-3160-6145 082-247-2201

◆ 掲載内容に関するお問い合わせ

近畿中国森林管理局 森林整備課 分収林係 (緑のオーナー係)

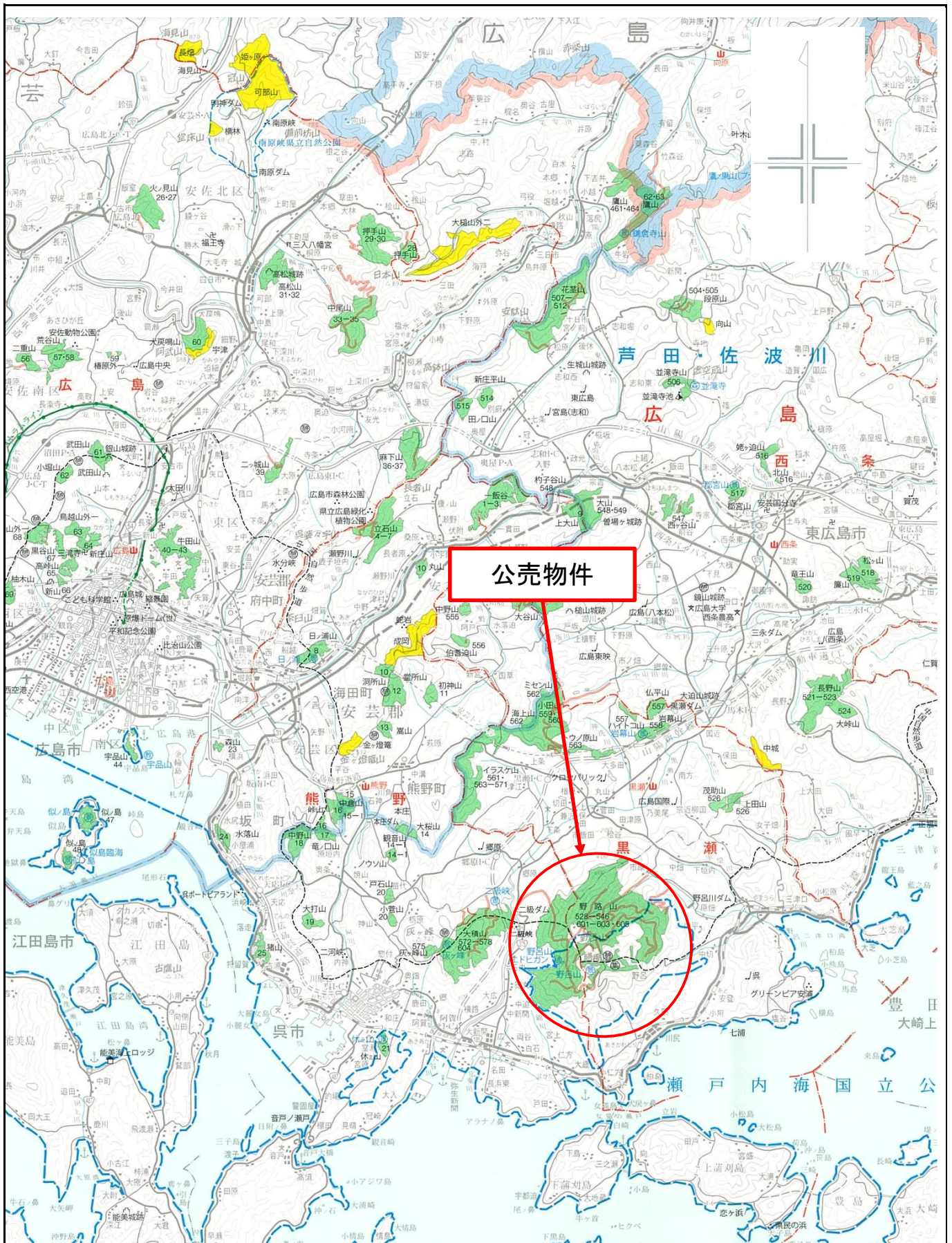
住所 : 〒530-0042 大阪府大阪市北区天満橋 1 丁目 8 番 75 号

フリーダイヤル : 0120-413-398 TEL(直) : 06-6881-3532 FAX : 06-6881-3427

管内図

別紙 1

野路山国有林537～1林小班
1/200,000



位置図

別紙2

野路山国有林537～1林小班

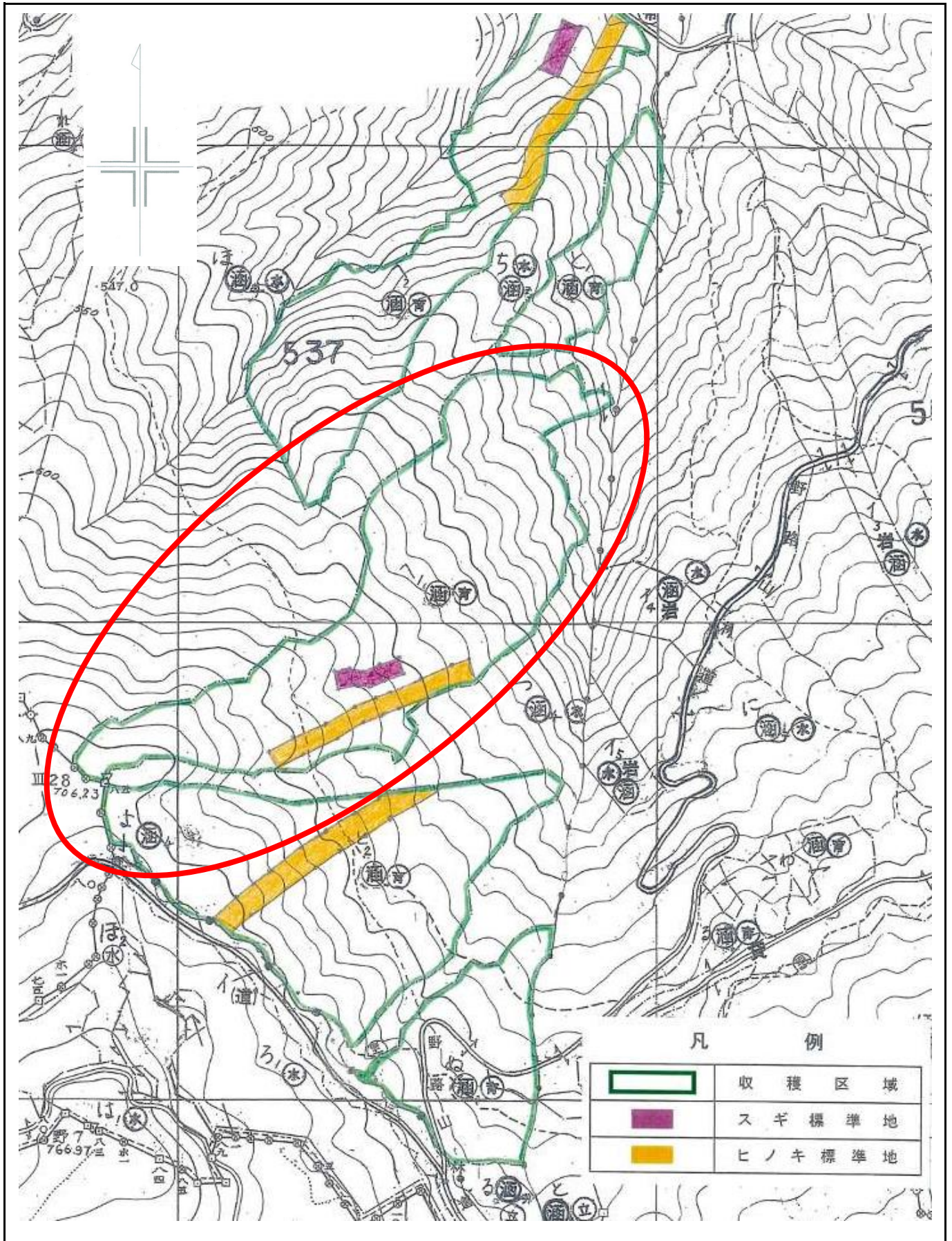
1/20,000



詳細図

別紙3

野路山国有林537へ1林小班
1/5,000



現況写真

別紙4

野路山国有林537へ1林小班

スギ



ヒノキ

