

令和8年度 分収育林公売物件のご案内  
(近畿中国森林管理局管内)

◆ 森林現況

➤ 物件所在地:

広島県庄原市総領町、府中市上下町 明現山国有林 825- I、  
と2 林小班

➤ 面 積：11.2330 ha

➤ 数量 (令和7年9月調査)

樹種	本数 (本)	材積 (m <sup>3</sup> )	平均胸高直径 (cm)	平均樹高 (m)	備考
スギ	615	673.68	38	21	材積が最も大きい林 小班の平均胸高直径 及び平均樹高を記載 しています。
ヒノキ	12,798	4,914.01	24	16	
アカマツ	26	19.31	38	19	
その他	8	2.63			

➤ 管内図 (1/200,000) : 別紙 1

➤ 位置図 (1/20,000) : 別紙 2

➤ 詳細図 (1/5,000) : 別紙 3

➤ 現 況 写 真 : 別紙 4

◆ 入札に関するお問い合わせ

➤ 広島北部森林管理署 総務グループ 総括事務管理官

住所：〒728-0012 広島県三次市十日市中2丁目5番19号

TEL：050-3160-1000 0824-62-2155

◆ 掲載内容に関するお問い合わせ

近畿中国森林管理局 森林整備課 分収林係 (緑のオーナー係)

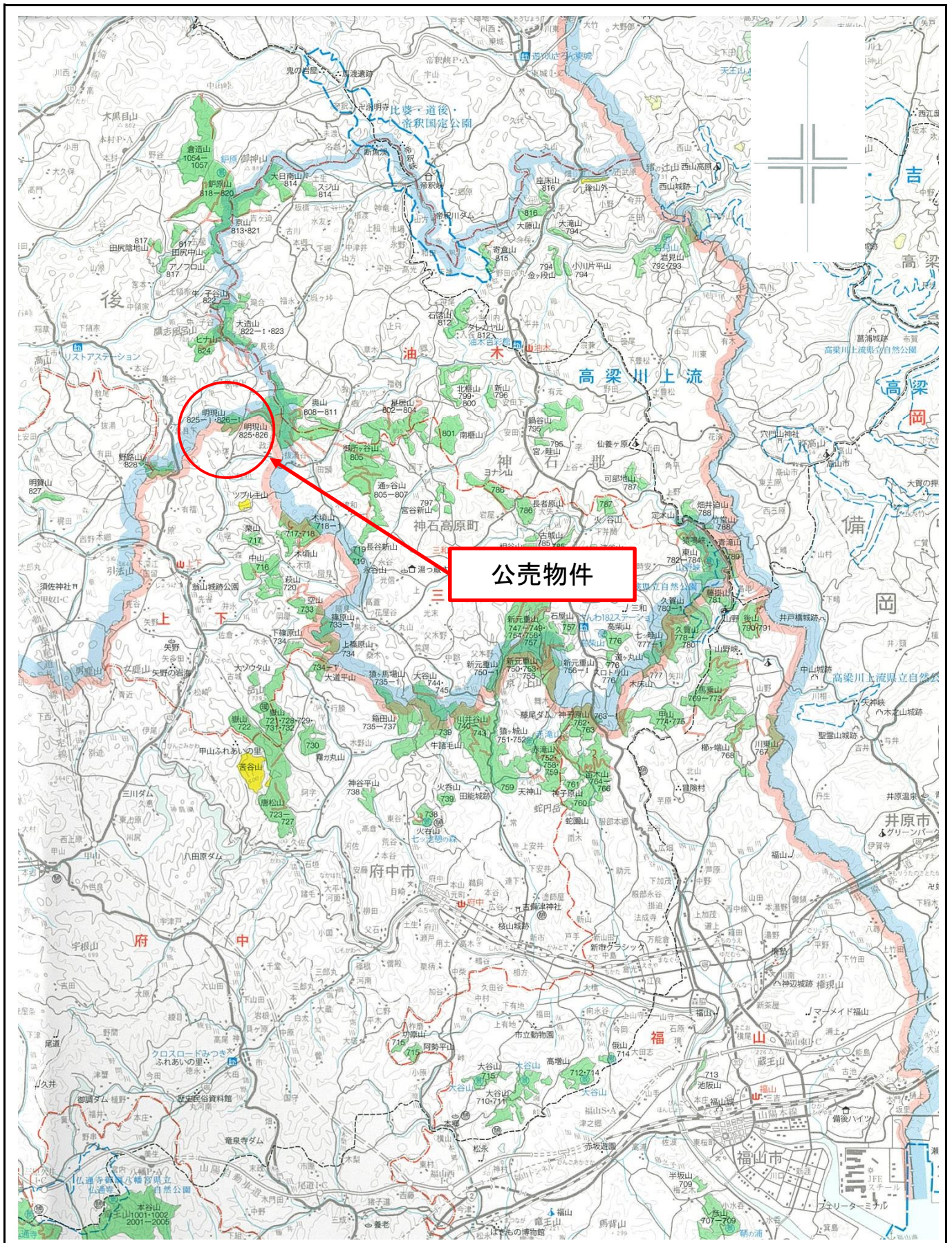
住所：〒530-0042 大阪府大阪市北区天満橋1丁目8番75号

フリーダイヤル：0120-413-398 TEL(直)：06-6881-3532 FAX：06-6881-3427

# 管内図

別紙 1

明現山国有林825-I、と2林小班  
1/200,000

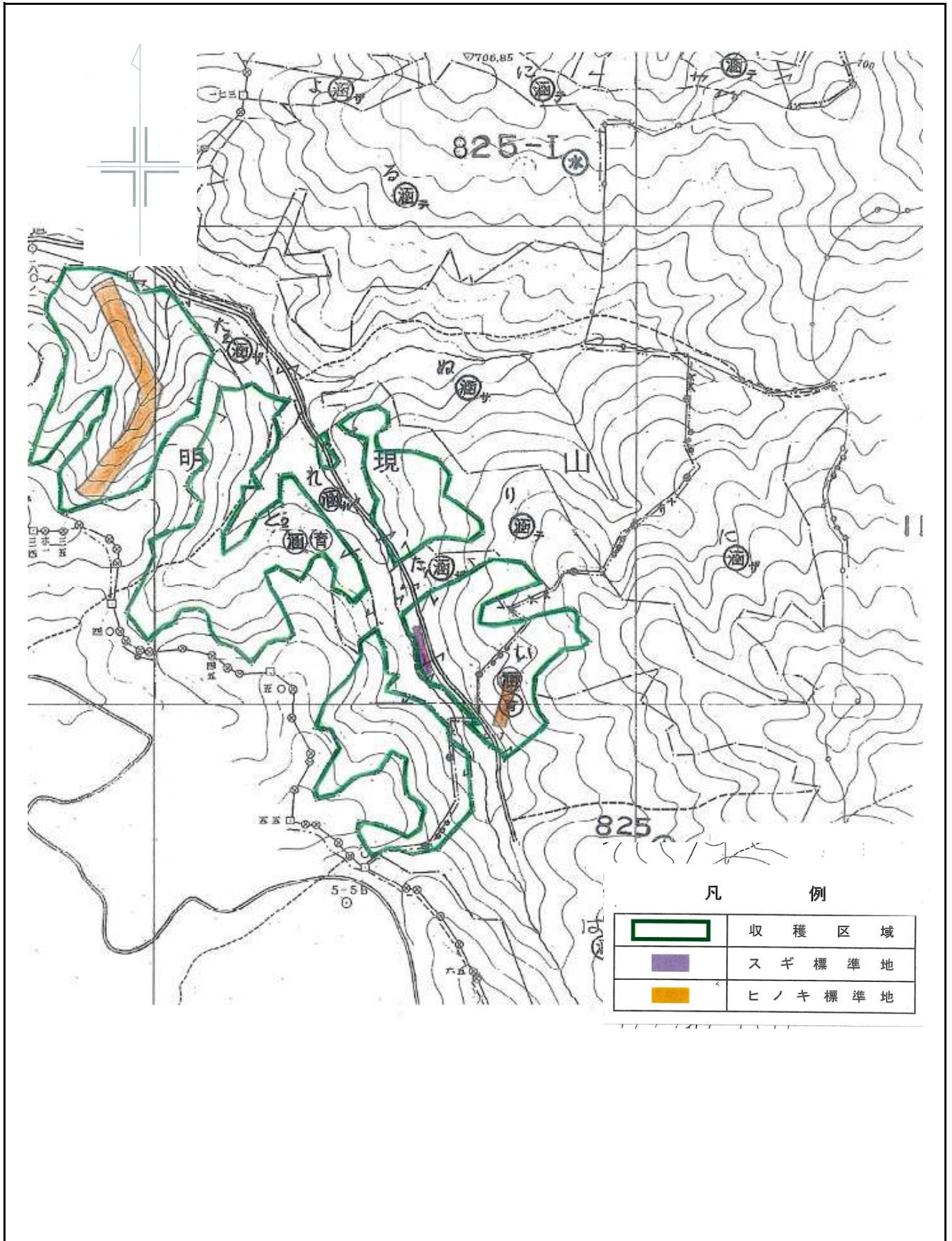




# 詳細図

別紙3

明現山国有林825-I、と2林小班  
1/5,000



# 現況写真

別紙4

明現山国有林825- I、と2林小班

スギ



ヒノキ

