

令和 8 年度 分収育林公売物件のご案内
(近畿中国森林管理局管内)

◆ 森林現況

➤ 物件所在地:

広島県広島市 恵下谷山国有林 218 へ林小班

➤ 面 積 : 3.8814 ha

➤ 数量 (令和 5 年 10 月調査)

樹種	本数 (本)	材積 (m ³)	平均胸高直径 (cm)	平均樹高 (m)	備考
スギ	549	186.51	20	18	
ヒノキ	5,434	1,347.46	18	15	
アカマツ	467	339.51	28	23	
その他	47	13.81			

➤ 管内図 (1/200,000) : 別紙 1

➤ 位置図 (1/20,000) : 別紙 2

➤ 詳細図 (1/5,000) : 別紙 3

➤ 現 況 写 真 : 別紙 4

◆ 入札に関するお問い合わせ

➤ 広島森林管理署 総務グループ 総括事務管理官

住所 : 〒730-0822 広島県広島市中区吉島東 3 丁目 2 番 51 号

TEL : 050-3160-6145 082-247-2201

◆ 掲載内容に関するお問い合わせ

近畿中国森林管理局 森林整備課 分収林係 (緑のオーナー係)

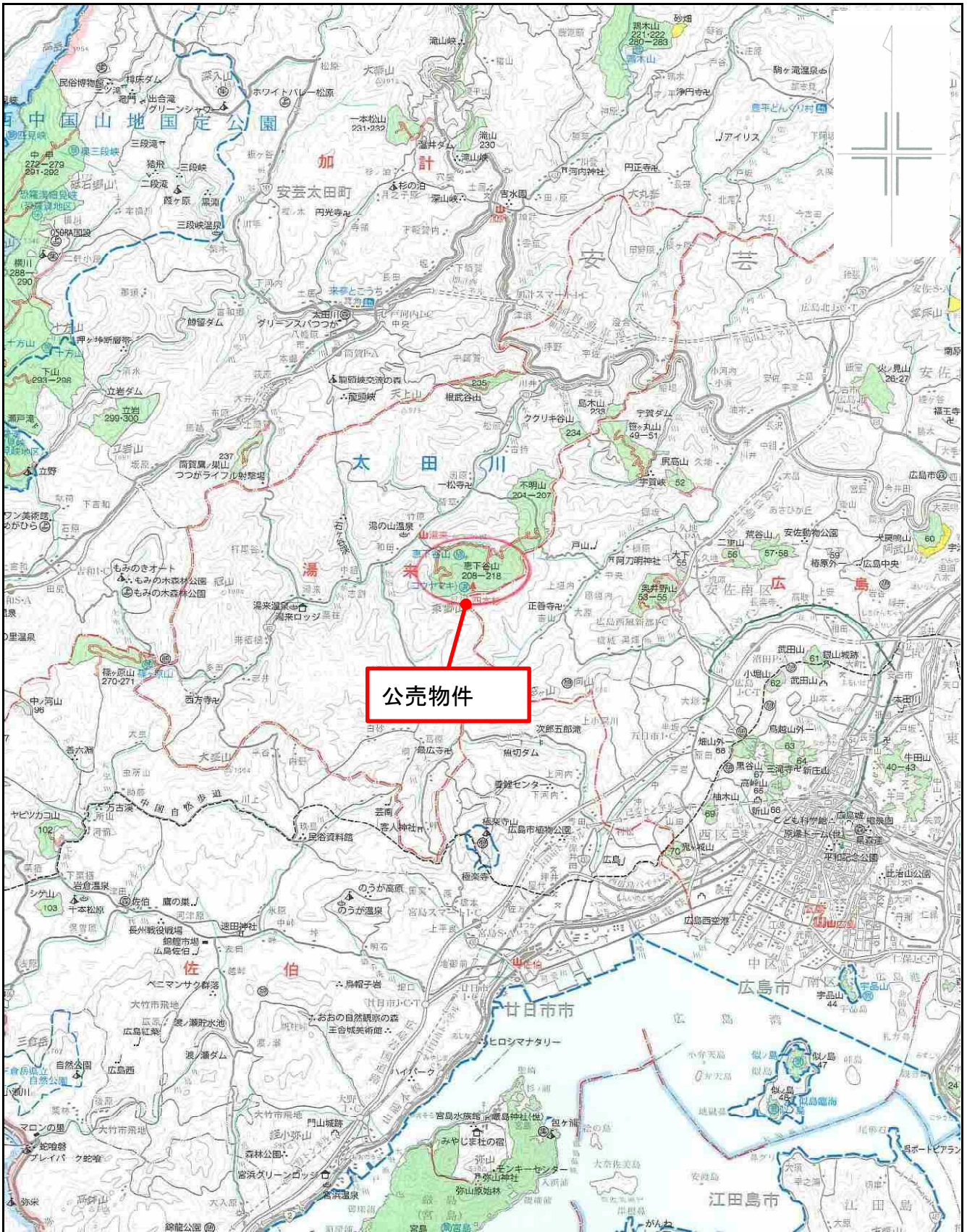
住所 : 〒530-0042 大阪府大阪市北区天満橋 1 丁目 8 番 75 号

フリーダイヤル : 0120-413-398 TEL(直) : 06-6881-3532 FAX : 06-6881-3427

管内図

別紙1

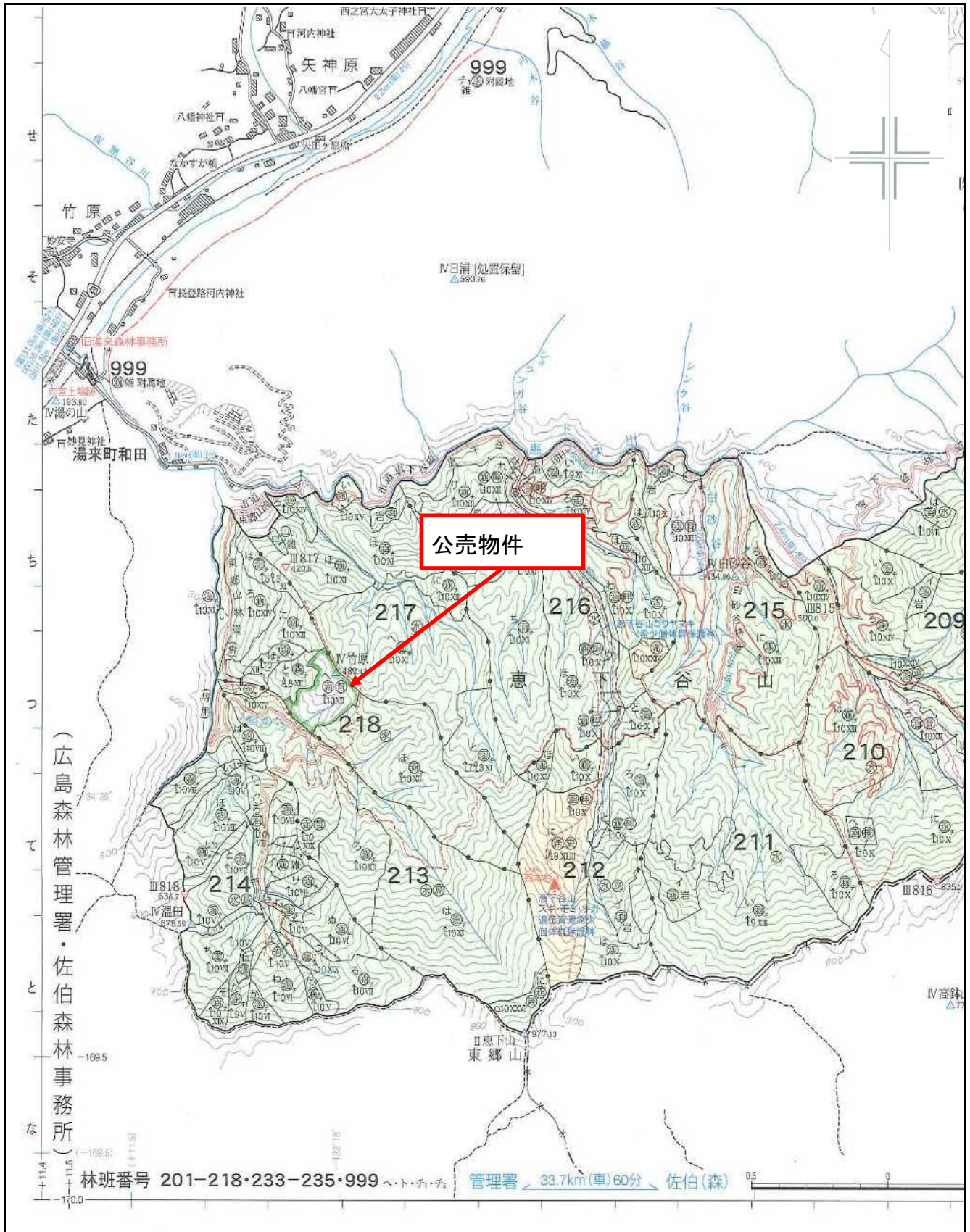
恵下谷山国有林218へ林小班
1/200,000



位置図

別紙2

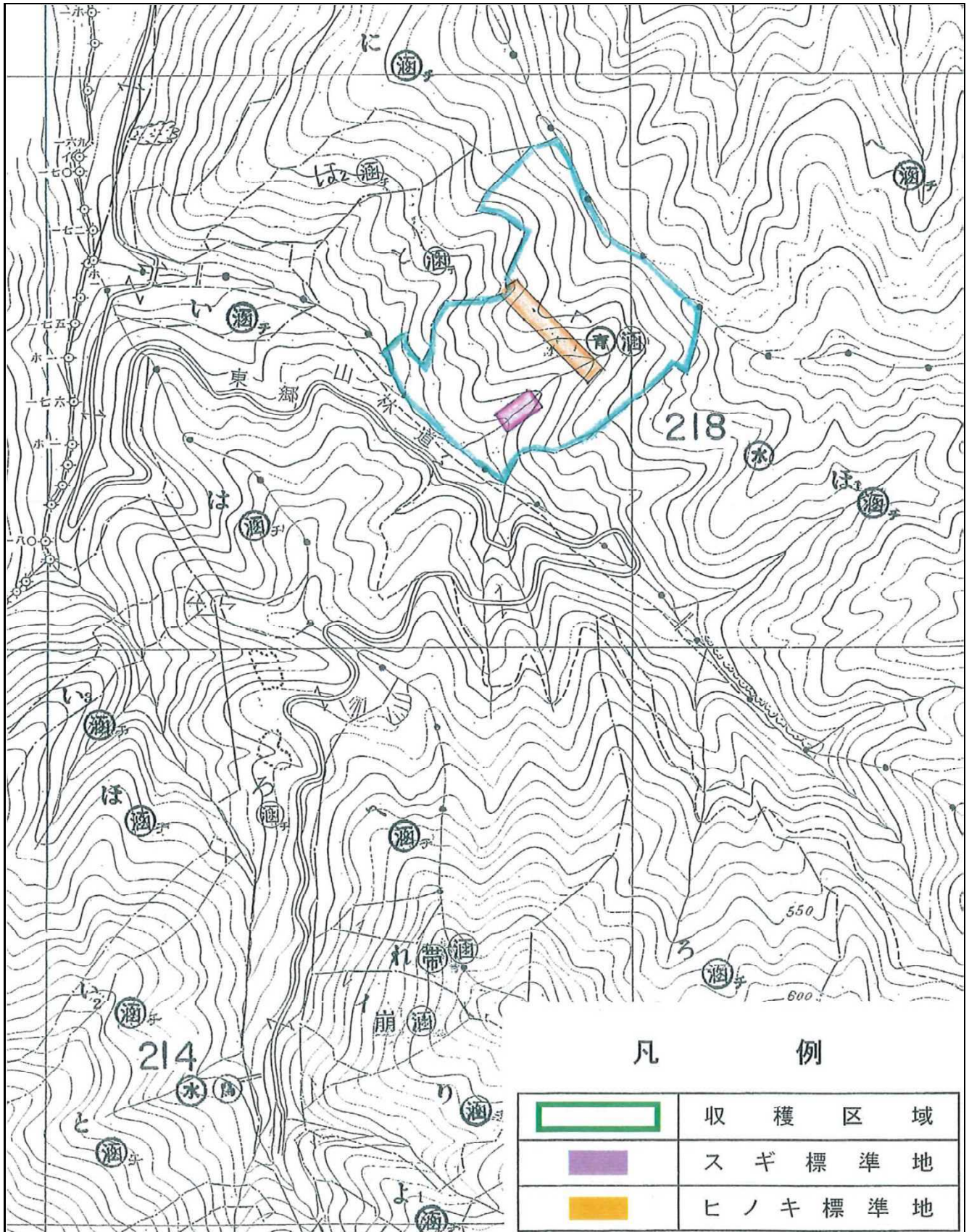
恵下谷山国有林218へ林小班
1/20,000



詳細図

別紙3

恵下谷山国有林218へ林小班
1/5,000



恵下谷山国有林218へ林小班

ヒノキ



ヒノキ

