

令和 8 年度 分収育林公売物件のご案内
(近畿中国森林管理局管内)

◆ 森林現況

➤ 物件所在地:

広島県府中市 木頃山国有林 717 へ 1、と 3、ち 1 林小班

➤ 面 積 : 3.2768 ha

➤ 数量 (令和 5 年 12 月調査)

樹種	本数 (本)	材積 (m ³)	平均胸高直径 (cm)	平均樹高 (m)	備考
スギ	346	211.20	26	20	材積が最も大きい林 小班の平均胸高直径 及び平均樹高を記載 しています。
ヒノキ	3,690	1,443.00	22	18	
アカマツ	13	4.88	22	21	
その他	11	3.01			

➤ 管内図 (1/200,000) : 別紙 1

➤ 位置図 (1/20,000) : 別紙 2

➤ 詳細図 (1/5,000) : 別紙 3

➤ 現 況 写 真 : 別紙 4

◆ 入札に関するお問い合わせ

➤ 広島森林管理署 総務グループ 総括事務管理官

住所 : 〒730-0822 広島県広島市中区吉島東 3 丁目 2 番 51 号

TEL : 050-3160-6145 082-247-2201

◆ 掲載内容に関するお問い合わせ

近畿中国森林管理局 森林整備課 分収林係 (緑のオーナー係)

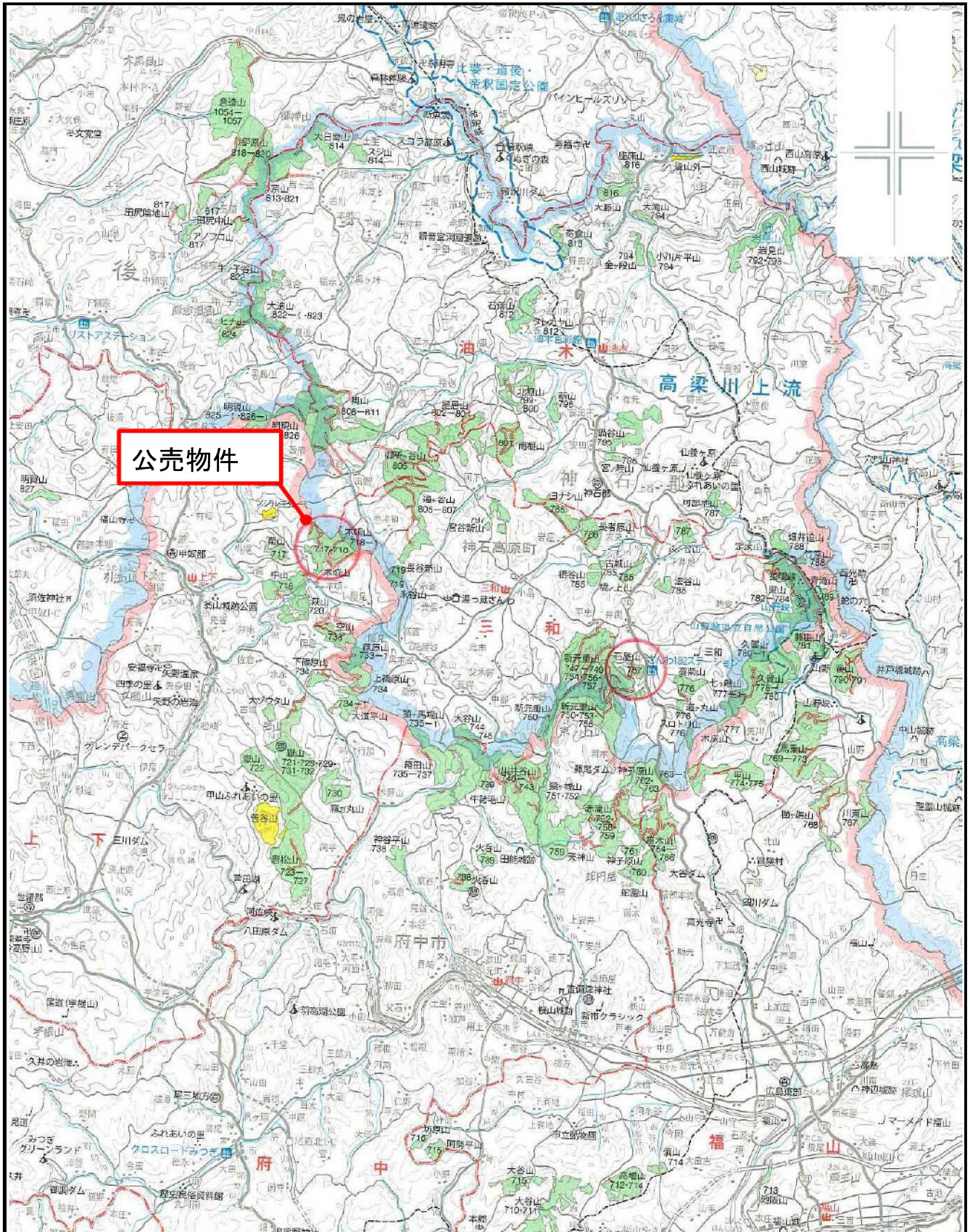
住所 : 〒530-0042 大阪府大阪市北区天満橋 1 丁目 8 番 75 号

フリーダイヤル : 0120-413-398 TEL(直) : 06-6881-3532 FAX : 06-6881-3427

管内図

別紙 1

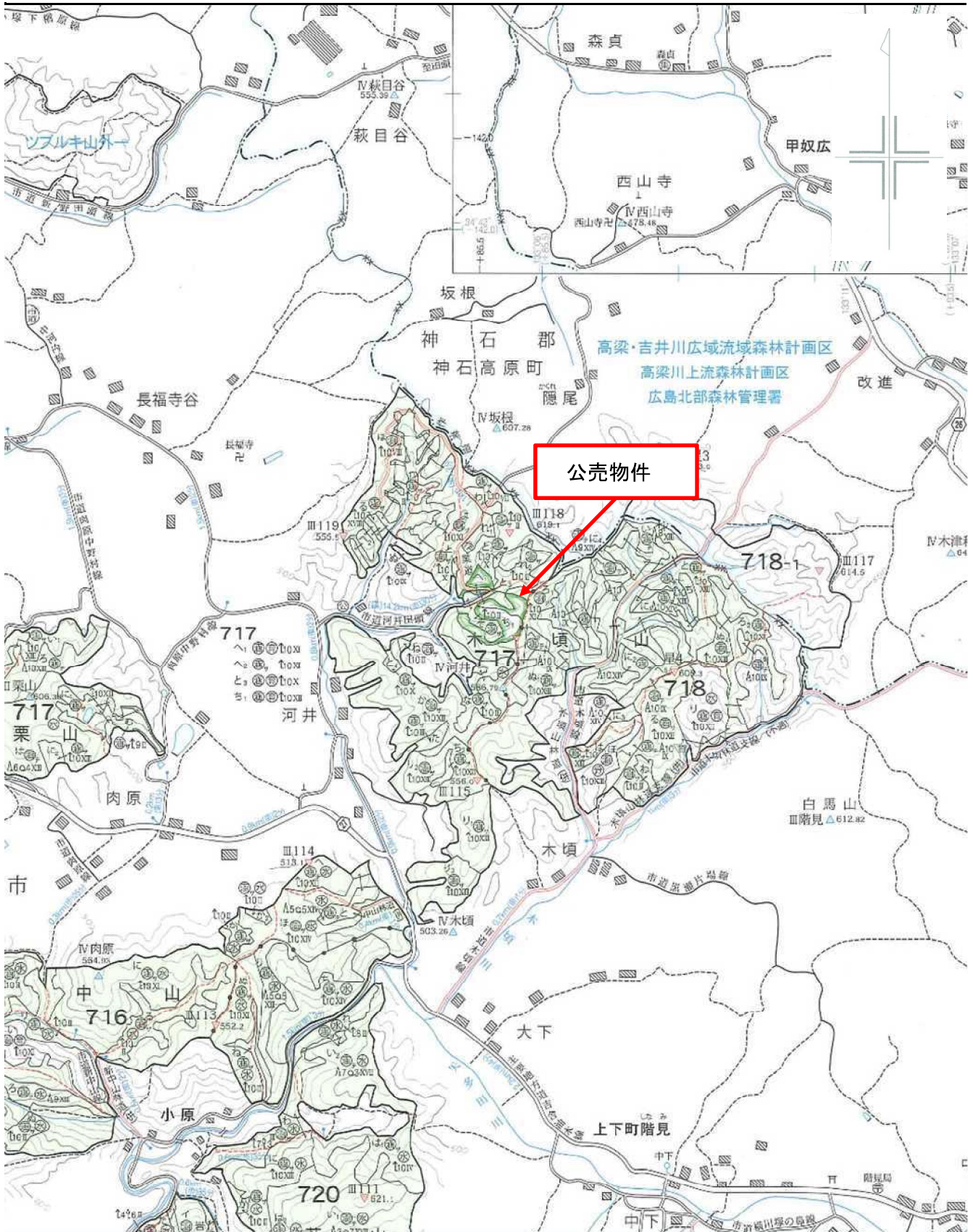
木頃山国有林717へ1、と3、ち1林小班
1/200,000



位置図

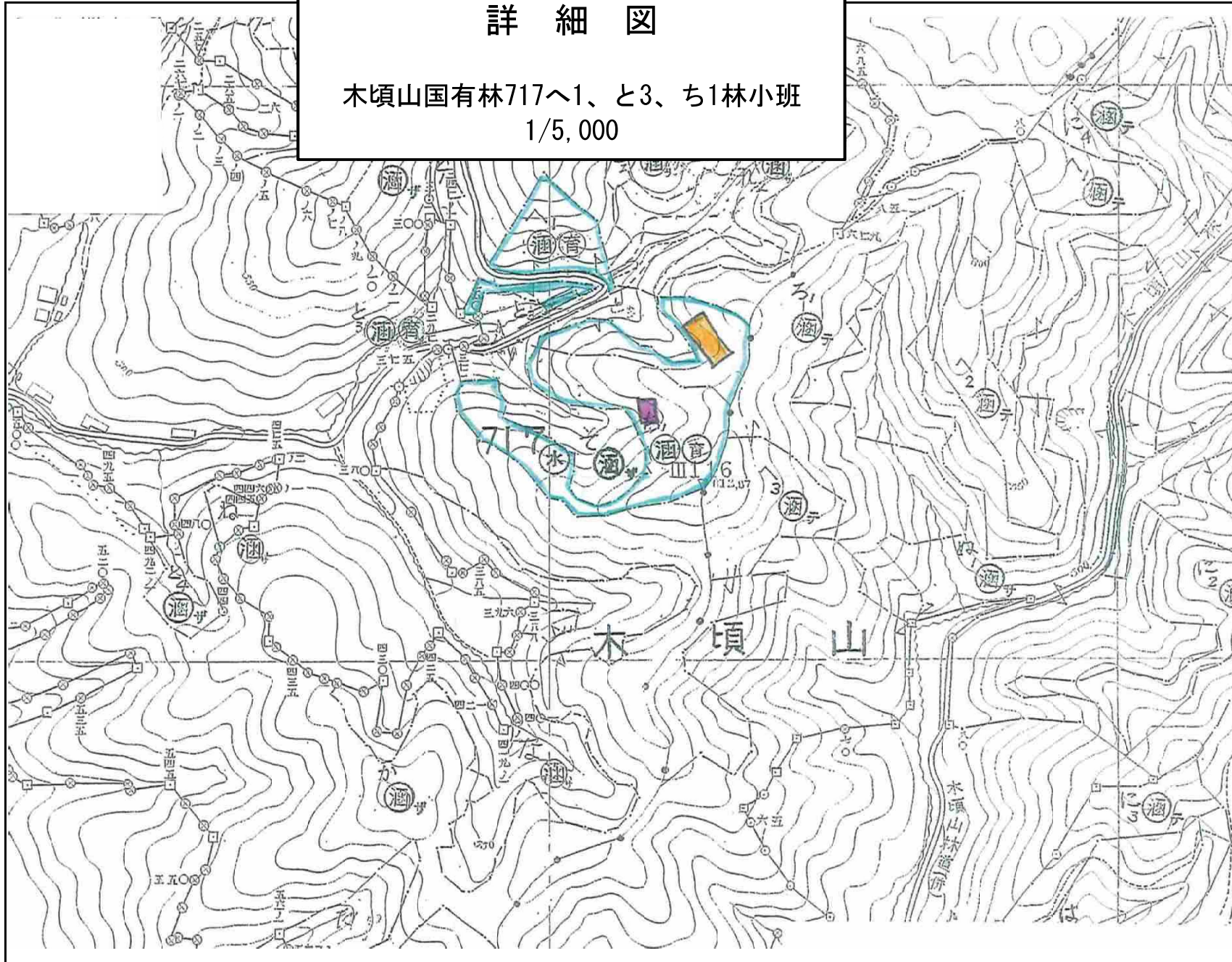
別紙2

木頃山国有林717へ1、と3、ち1林小班
1/20,000



詳細図

木頃山国有林717へ1、と3、ち1林小班
1/5,000



木頃山国有林717へ1、と3、ち1林小班

スギ



ヒノキ

