

令和8年度 分収育林公売物件のご案内
(近畿中国森林管理局管内)

◆ 森林現況

➤ 物件所在地:

広島県呉市 野路山国有林 537 は林小班

➤ 面 積 : 3.0000 ha

➤ 数量 (令和6年12月調査)

樹種	本数 (本)	材積 (m ³)	平均胸高直径 (cm)	平均樹高 (m)	備考
スギ	450	373.12	32	23	
ヒノキ	3,964	1,230.44	22	15	
アカマツ	57	36.60	28	21	
その他	35	16.56			

➤ 管内図 (1/200,000) : 別紙 1

➤ 位置図 (1/20,000) : 別紙 2

➤ 詳細図 (1/5,000) : 別紙 3

➤ 現 況 写 真 : 別紙 4

◆ 入札に関するお問い合わせ

➤ 広島森林管理署 総務グループ 総括事務管理官

住所 : 〒730-0822 広島県広島市中区吉島東 3 丁目 2 番 51 号

TEL : 050-3160-6145 082-247-2201

◆ 掲載内容に関するお問い合わせ

近畿中国森林管理局 森林整備課 分収林係 (緑のオーナー係)

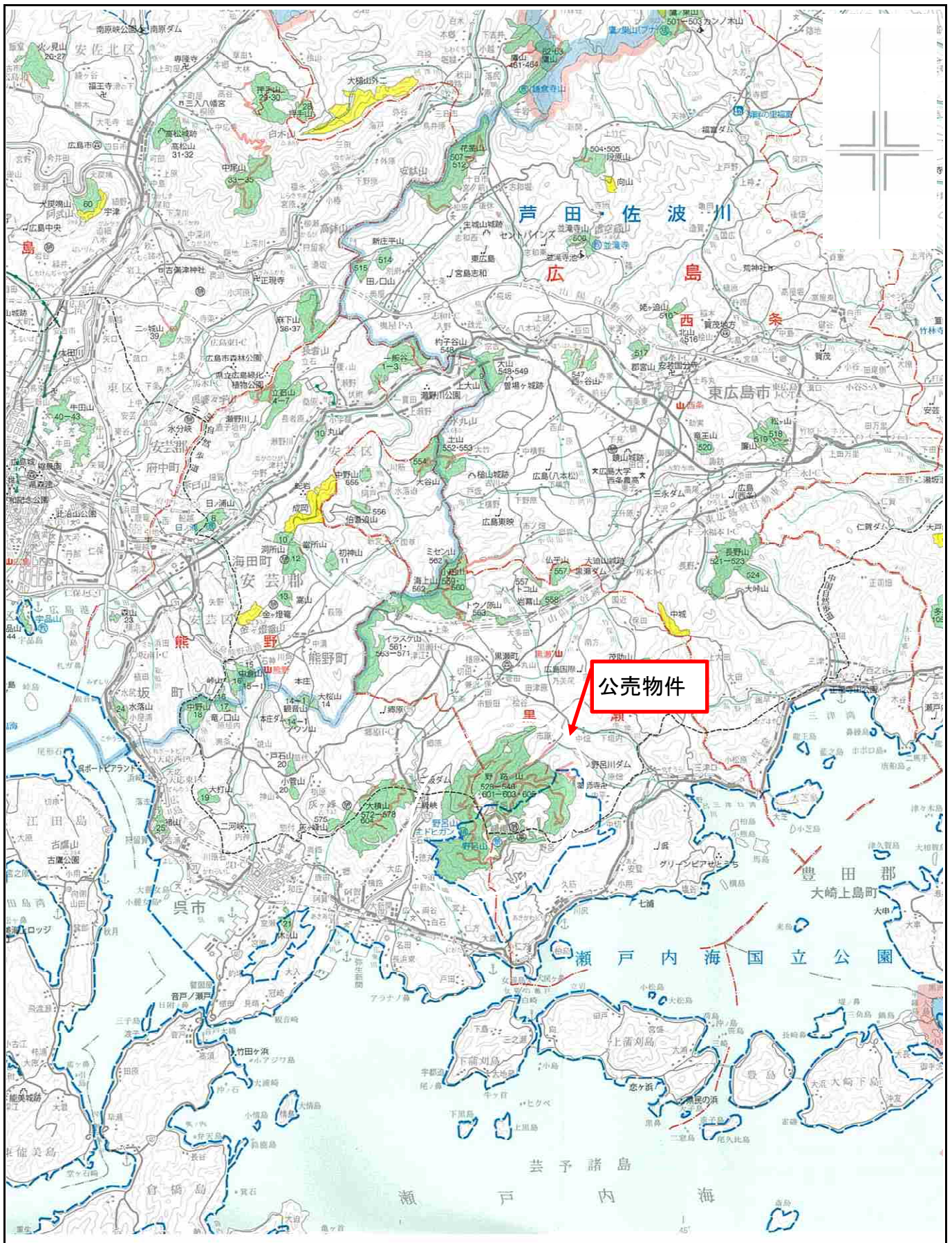
住所 : 〒530-0042 大阪府大阪市北区天満橋 1 丁目 8 番 75 号

フリーダイヤル : 0120-413-398 TEL(直) : 06-6881-3532 FAX : 06-6881-3427

管内図

別紙1

野路山国有林537は林小班
1/200,000



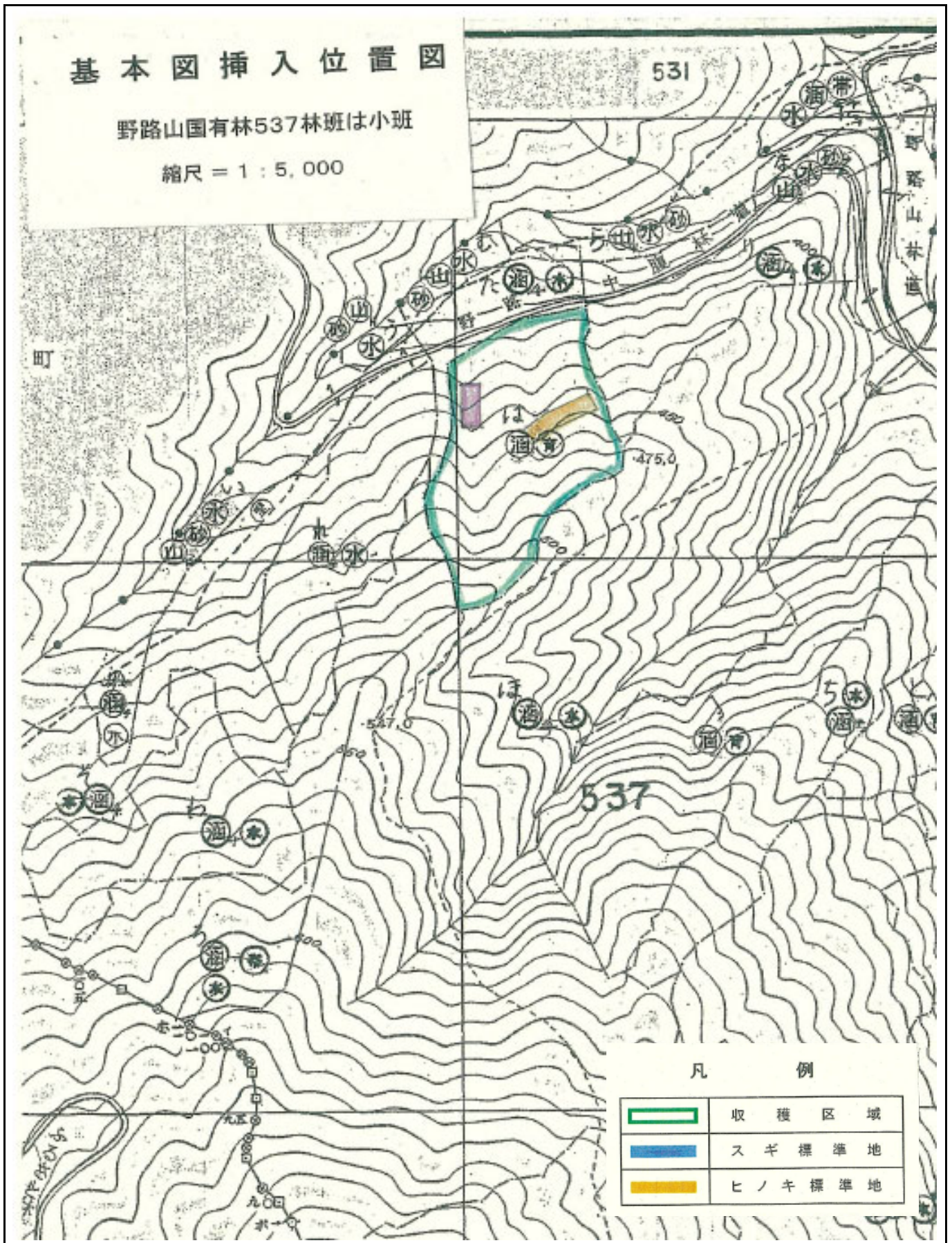
詳細図

野路山国有林537は林小班
1/5,000

基本図挿入位置図

野路山国有林537林班は小班

縮尺 = 1 : 5,000



現況写真

野路山国有林537は林小班

スギ



ヒノキ

