

令和 8 年度 分収育林公売物件のご案内
(近畿中国森林管理局管内)

◆ 森林現況

➤ 物件所在地:

広島県広島市 恵下谷山国有林 216 ぬ林小班

➤ 面 積 : 4.2702 ha

➤ 数量 (令和 4 年 7 月調査)

樹種	本数 (本)	材積 (m ³)	平均胸高直径 (cm)	平均樹高 (m)	備考
スギ	1,309	525.84	24	16	
ヒノキ	3,073	940.44	20	16	
アカマツ	54	66.32	38	25	
その他	47	31.16			

➤ 管内図 (1/200,000) : 別紙 1

➤ 位置図 (1/20,000) : 別紙 2

➤ 詳細図 (1/5,000) : 別紙 3

➤ 現 況 写 真 : 別紙 4

◆ 入札に関するお問い合わせ

➤ 広島森林管理署 総務グループ 総括事務管理官

住所 : 〒730-0822 広島県広島市中区吉島東 3 丁目 2 番 51 号

TEL : 050-3160-6145 082-247-2201

◆ 掲載内容に関するお問い合わせ

近畿中国森林管理局 森林整備課 分収林係 (緑のオーナー係)

住所 : 〒530-0042 大阪府大阪市北区天満橋 1 丁目 8 番 75 号

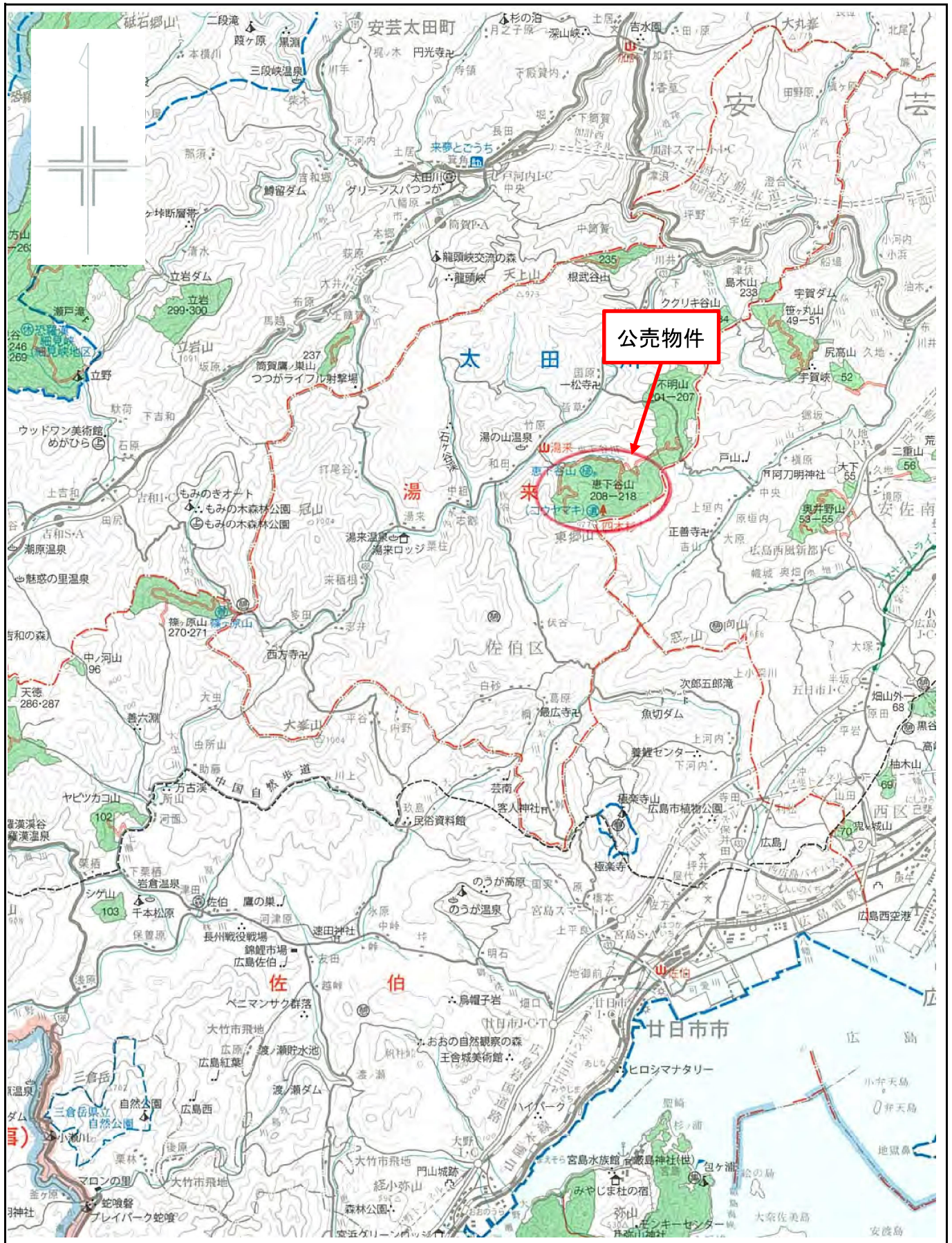
フリーダイヤル : 0120-413-398 TEL(直) : 06-6881-3532 FAX : 06-6881-3427

管内図

別紙1

恵下谷山国有林216ぬ林小班

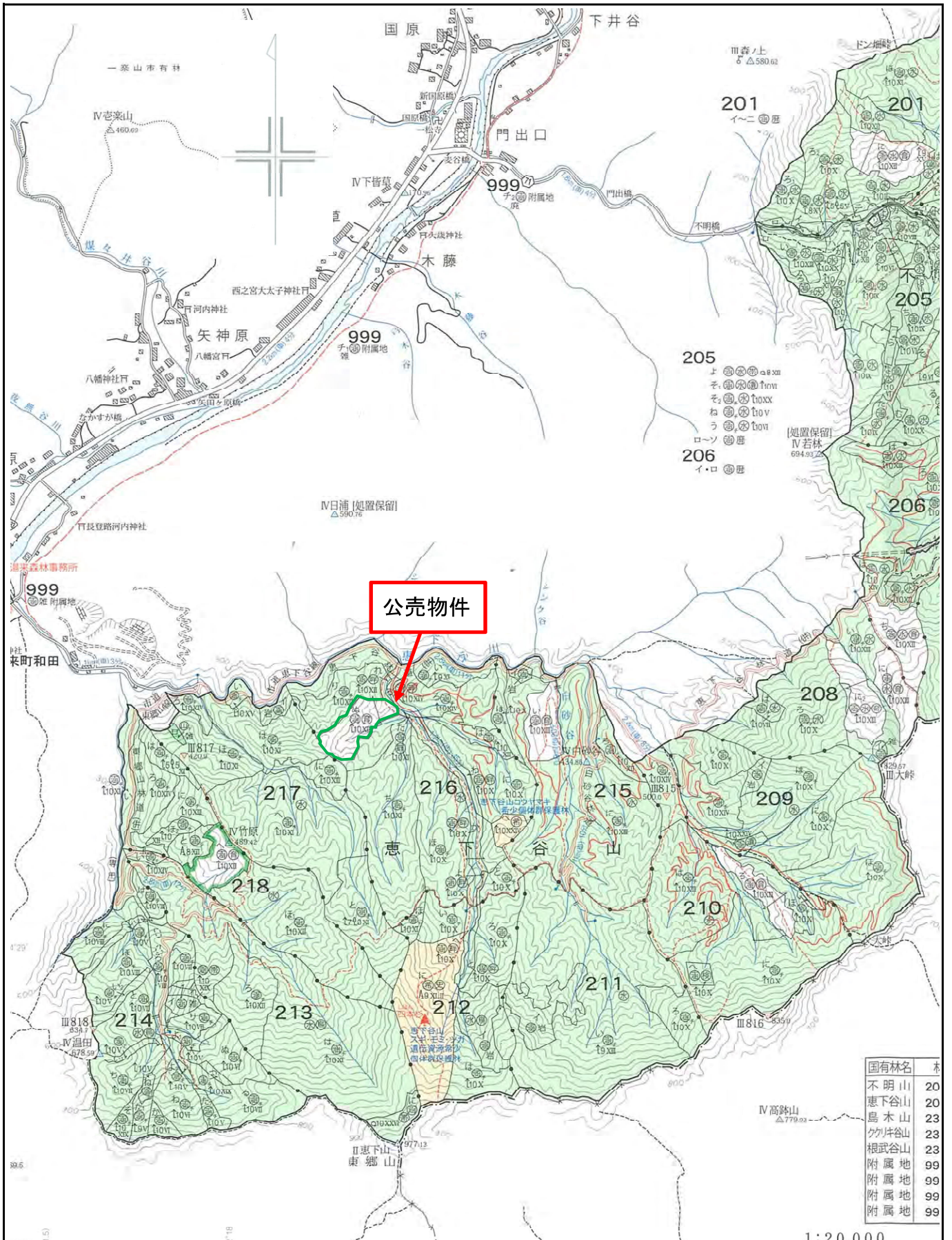
1/200,000



位置図

別紙2

恵下谷山国有林216ぬ林小班
1/20,000



詳細図

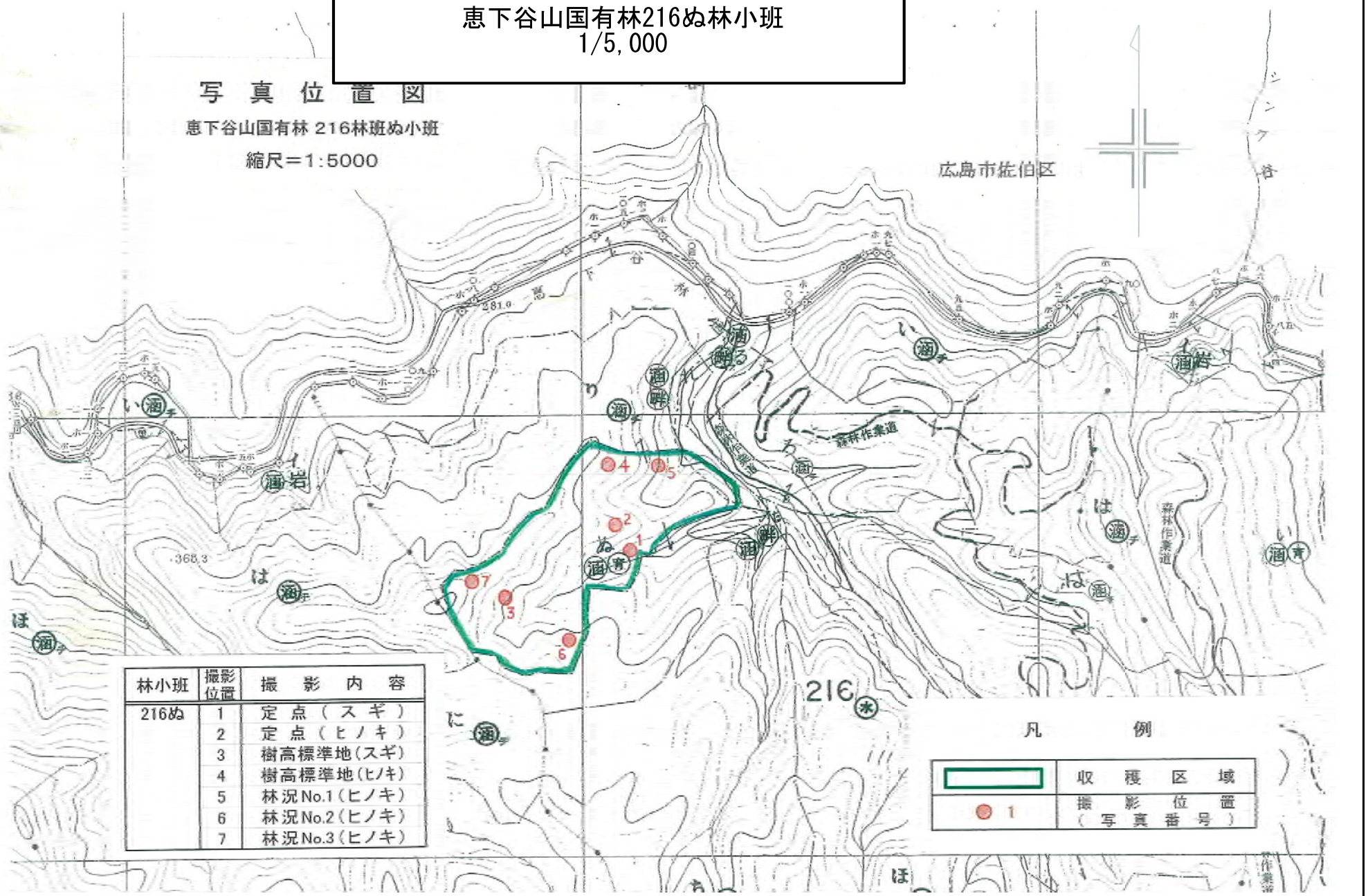
恵下谷山国有林216ぬ林小班
1/5,000

写真位置図

恵下谷山国有林216林班ぬ林小班



縮尺=1:5000

広島市佐伯区



林小班	撮影位置	撮影内容
216ぬ	1	定点(スギ)
	2	定点(ヒノキ)
	3	樹高標準地(スギ)
	4	樹高標準地(ヒノキ)
	5	林況No.1(ヒノキ)
	6	林況No.2(ヒノキ)
	7	林況No.3(ヒノキ)

凡 例

	収穫区域
	撮影位置 (写真番号)

現 況 写 真

恵下谷山国有林216ぬ林小班

スギ



ヒノキ

