

令和 8 年度 分収育林公売物件のご案内  
(近畿中国森林管理局管内)

◆ 森林現況

➤ 物件所在地:

広島県呉市 大積山国有林 577 ろ 2 林小班

➤ 面 積 : 6.6240 ha

➤ 数量 (令和 5 年 10 月調査)

樹種	本数 (本)	材積 (m <sup>3</sup> )	平均胸高直径 (cm)	平均樹高 (m)	備考
スギ	1,973	1,102.70	26	19	
ヒノキ	4,506	2,549.00	26	18	
アカマツ	16	15.99	36	22	
その他	202	66.97			

➤ 管内図 (1/200,000) : 別紙 1

➤ 位置図 (1/20,000) : 別紙 2

➤ 詳細図 (1/5,000) : 別紙 3

➤ 現 況 写 真 : 別紙 4

◆ 入札に関するお問い合わせ

➤ 広島森林管理署 総務グループ 総括事務管理官

住所 : 〒730-0822 広島県広島市中区吉島東 3 丁目 2 番 51 号

TEL : 050-3160-6145 082-247-2201

◆ 掲載内容に関するお問い合わせ

近畿中国森林管理局 森林整備課 分収林係 (緑のオーナー係)

住所 : 〒530-0042 大阪府大阪市北区天満橋 1 丁目 8 番 75 号

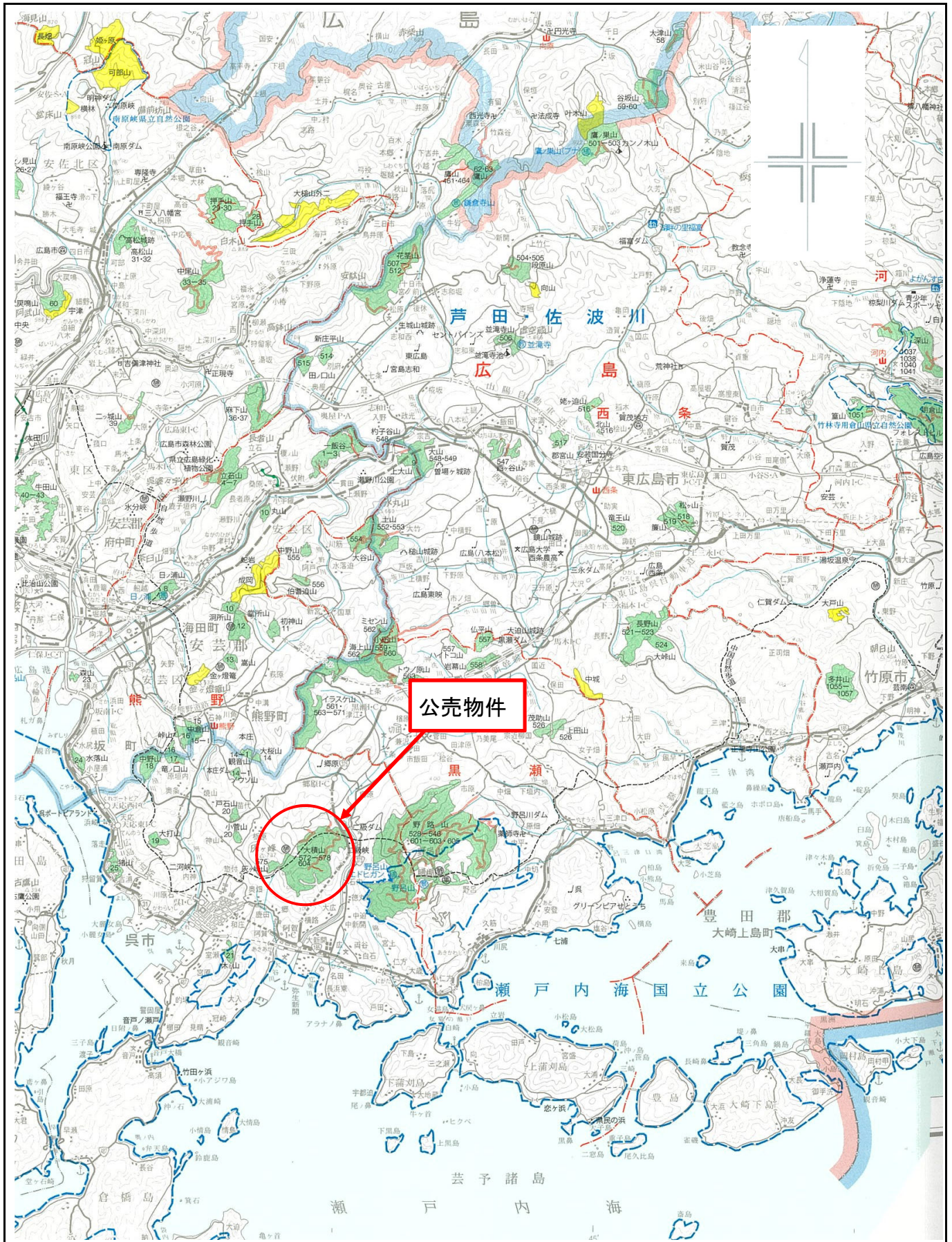
フリーダイヤル : 0120-413-398 TEL(直) : 06-6881-3532 FAX : 06-6881-3427

# 管内図

別紙 1

## 大積山国有林577ろ2林小班

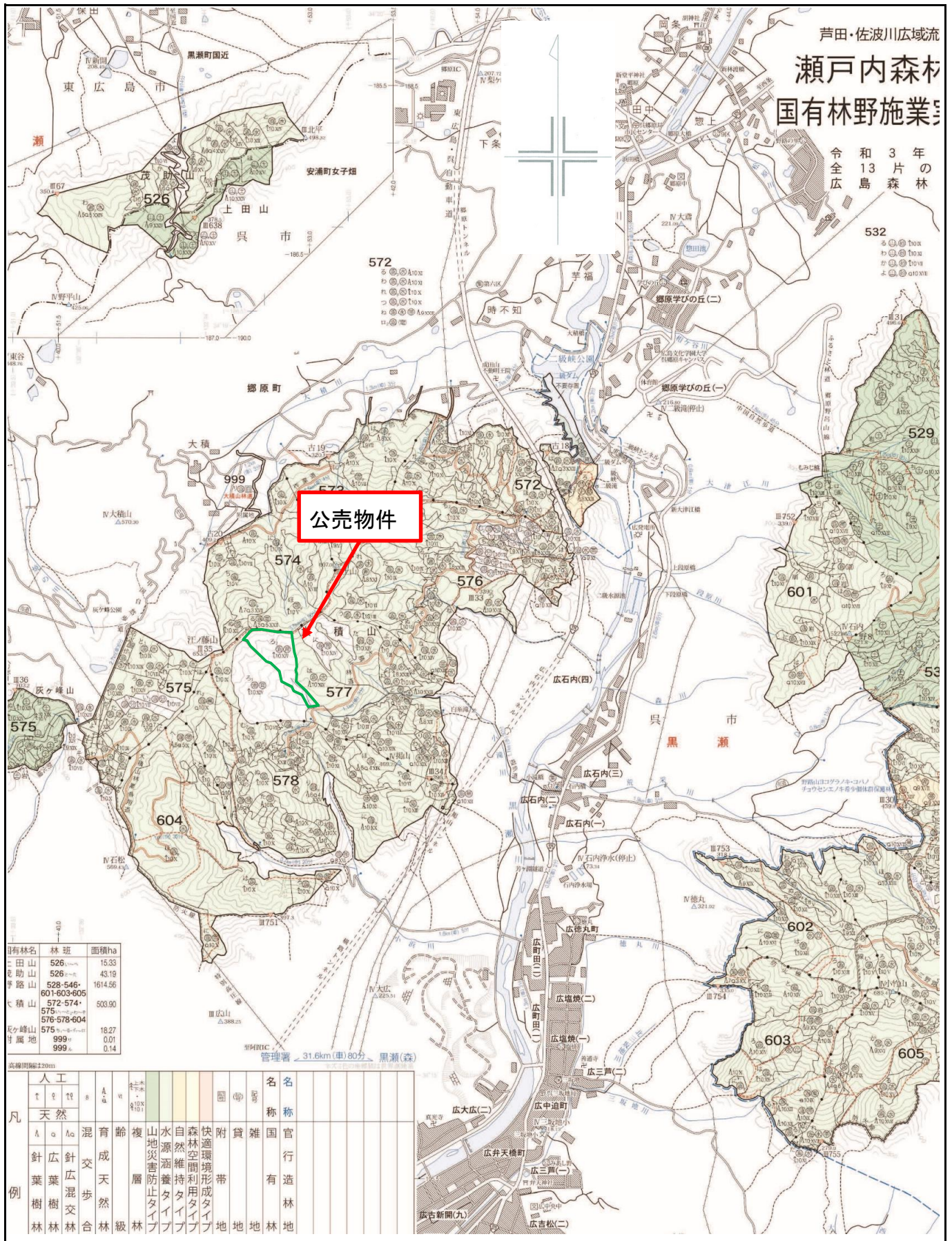
1/200,000



# 位置図

別紙2

大積山国有林577ろ2林小班  
1/20,000



林班名	林班	面積ha
土田山	526	15.33
茂助山	526	43.19
伊路山	528-546	1614.56
大積山	601-603-605	503.90
	572-574	
	575	
	576-578-604	
灰ヶ峰山	575	18.27
寸廣地	999	0.01
	999	0.14

高線間隔120m  
管理署 31.6km(車)80分 黒瀬(森)

凡	人工	天然	混交	複層	山地災害防止	水源涵養	自然維持	森林空間利用	附帯	雑地	名	名	
例	針葉林	広葉樹林	針広混交林	交歩合	成天然	複層	山地災害防止タイプ	水源涵養タイプ	自然維持タイプ	森林空間利用タイプ	附帯地	雑地	官有林

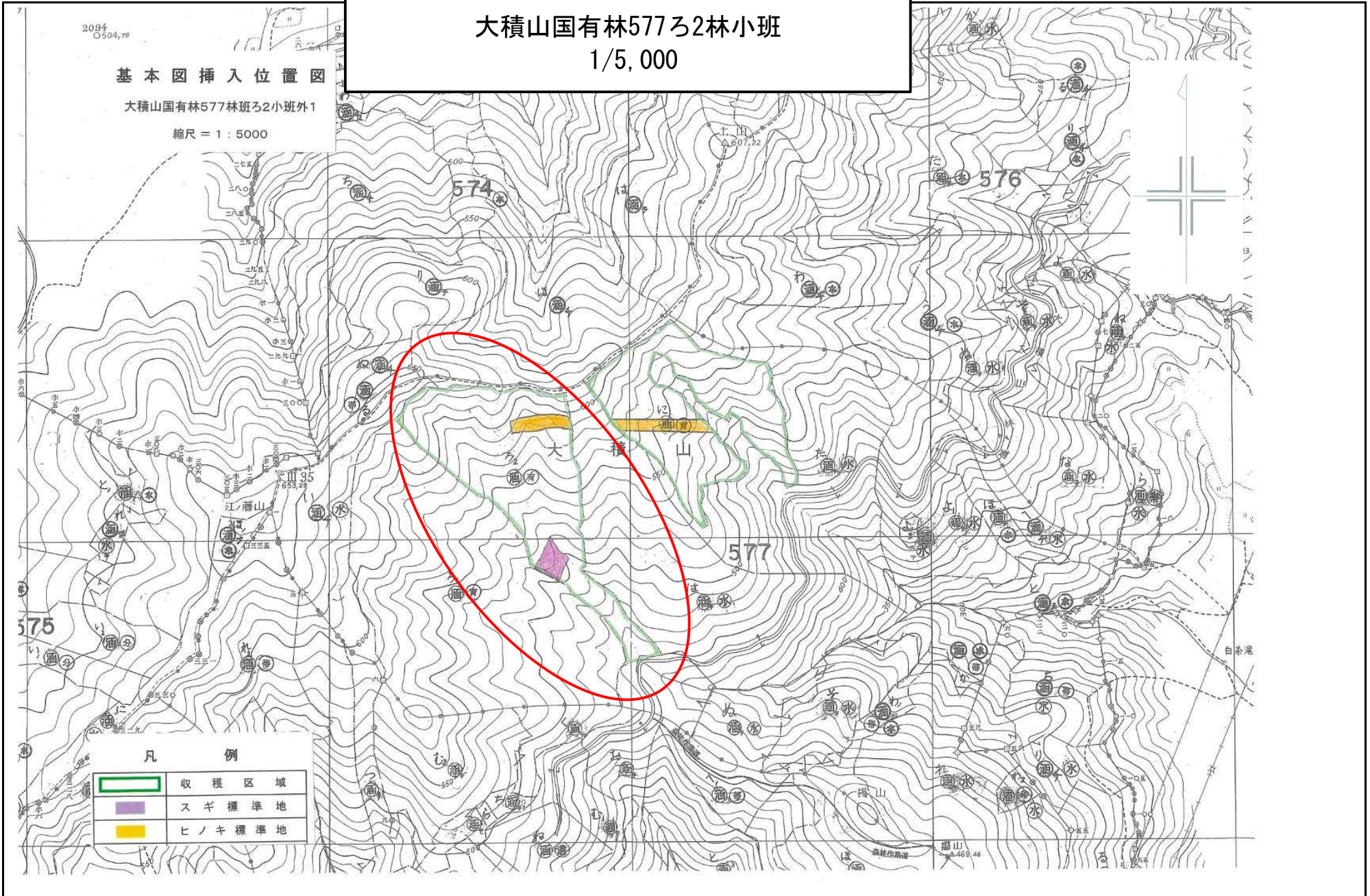
# 詳細図

## 大積山国有林577ろ2林小班 1/5,000

基本図挿入位置図

大積山国有林577林班ろ2小班外1

縮尺 = 1 : 5000



# 現況写真

別紙4

大積山国有林577ろ2林小班

スギ



ヒノキ

