

令和8年度 分収育林公売物件のご案内  
(近畿中国森林管理局管内)

◆ 森林現況

➤ 物件所在地:

広島県呉市 大積山国有林 577 ろ 1 林小班

➤ 面 積 : 13.1720 ha

➤ 数量 (令和6年7月調査)

樹種	本数 (本)	材積 (m <sup>3</sup> )	平均胸高直径 (cm)	平均樹高 (m)	備考
スギ	4,100	2,750.47	28	22	
ヒノキ	7,593	4,860.48	28	20	
アカマツ	92	73.66	32	21	
その他	401	133.31			

➤ 管内図 (1/200,000) : 別紙 1

➤ 位置図 (1/20,000) : 別紙 2

➤ 詳細図 (1/5,000) : 別紙 3

➤ 現 況 写 真 : 別紙 4

◆ 入札に関するお問い合わせ

➤ 広島森林管理署 総務グループ 総括事務管理官

住所 : 〒730-0822 広島県広島市中区吉島東 3 丁目 2 番 51 号

TEL : 050-3160-6145 082-247-2201

◆ 掲載内容に関するお問い合わせ

近畿中国森林管理局 森林整備課 分収林係 (緑のオーナー係)

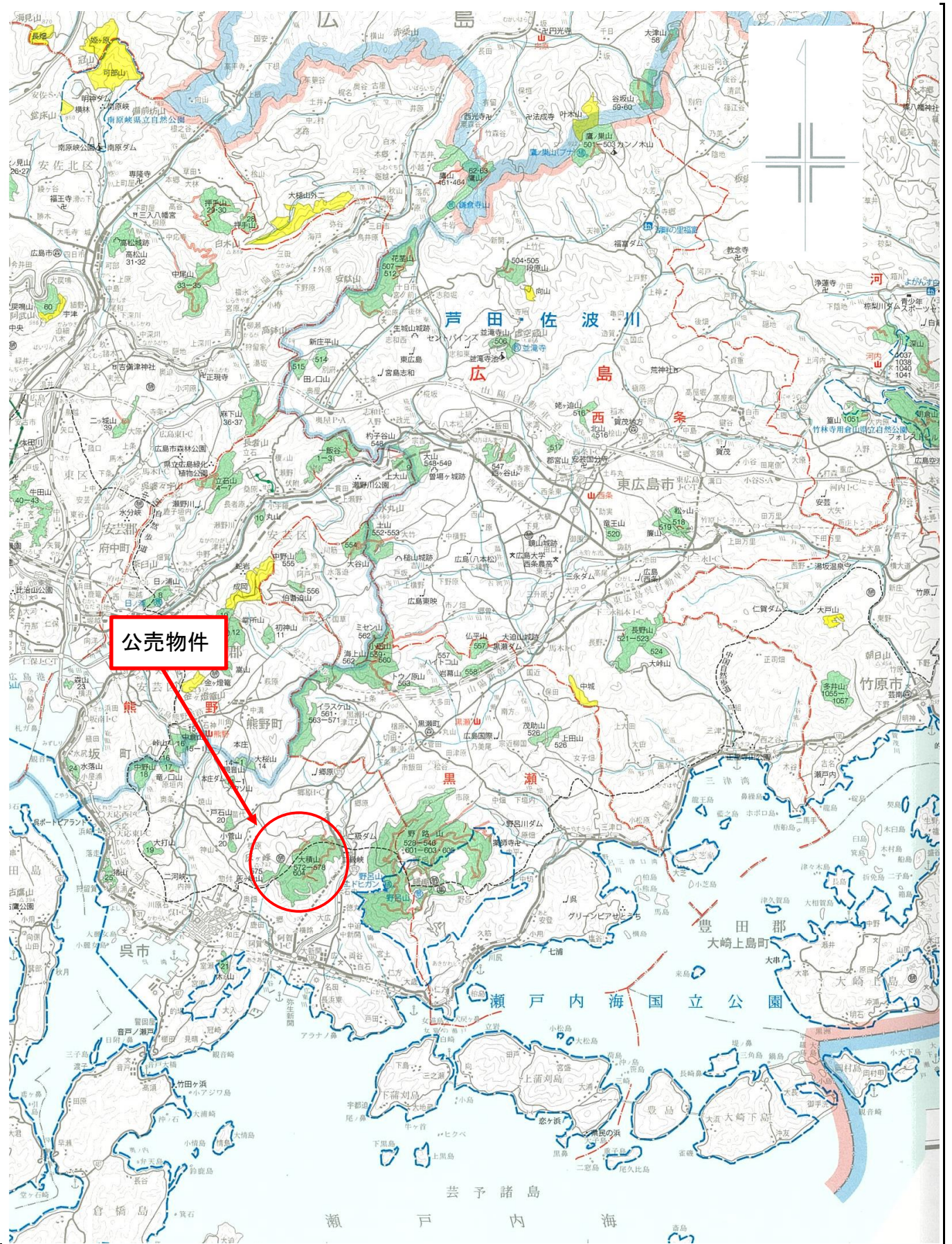
住所 : 〒530-0042 大阪府大阪市北区天満橋 1 丁目 8 番 75 号

フリーダイヤル : 0120-413-398 TEL(直) : 06-6881-3532 FAX : 06-6881-3427

# 管内図

別紙 1

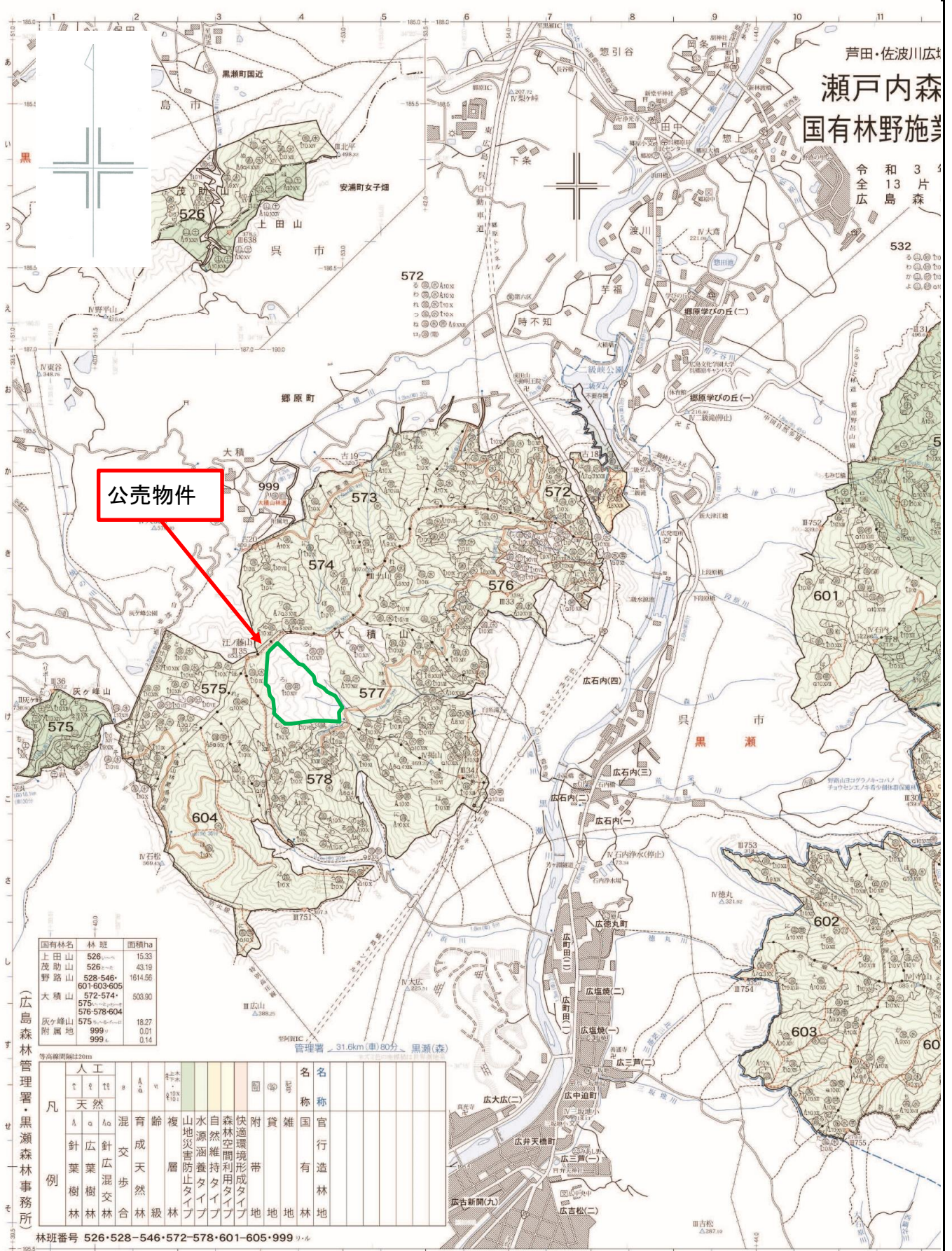
大積山国有林577ろ1林小班  
1/200,000



# 位置図

別紙2

大積山国有林577ろ1林小班  
1/20,000



公売物件

国有林名	林班	面積ha
上田山	526	15.33
左助山	526	43.19
野路山	528-546-601-603-605	1614.56
大積山	572-574-575-576-578-604	503.90
灰ヶ峰山	575	18.27
附属地	999	0.01
	999	0.14

(広島森林管理署・黒瀬森林事務所)

凡	人工	天然	混交	育成	年齢	複層	山地災害防止	水源涵養	自然維持	森林環境利用	附帯	官有	名称	名称
例	針葉樹林	広葉樹林	針広混交林	天然林	成歩合	複層林	山地災害防止タイプ	水源涵養タイプ	自然維持タイプ	森林環境利用タイプ	附帯地	官有地	名称	名称

林班番号 526-528-546-572-578-601-605-999

# 詳細図

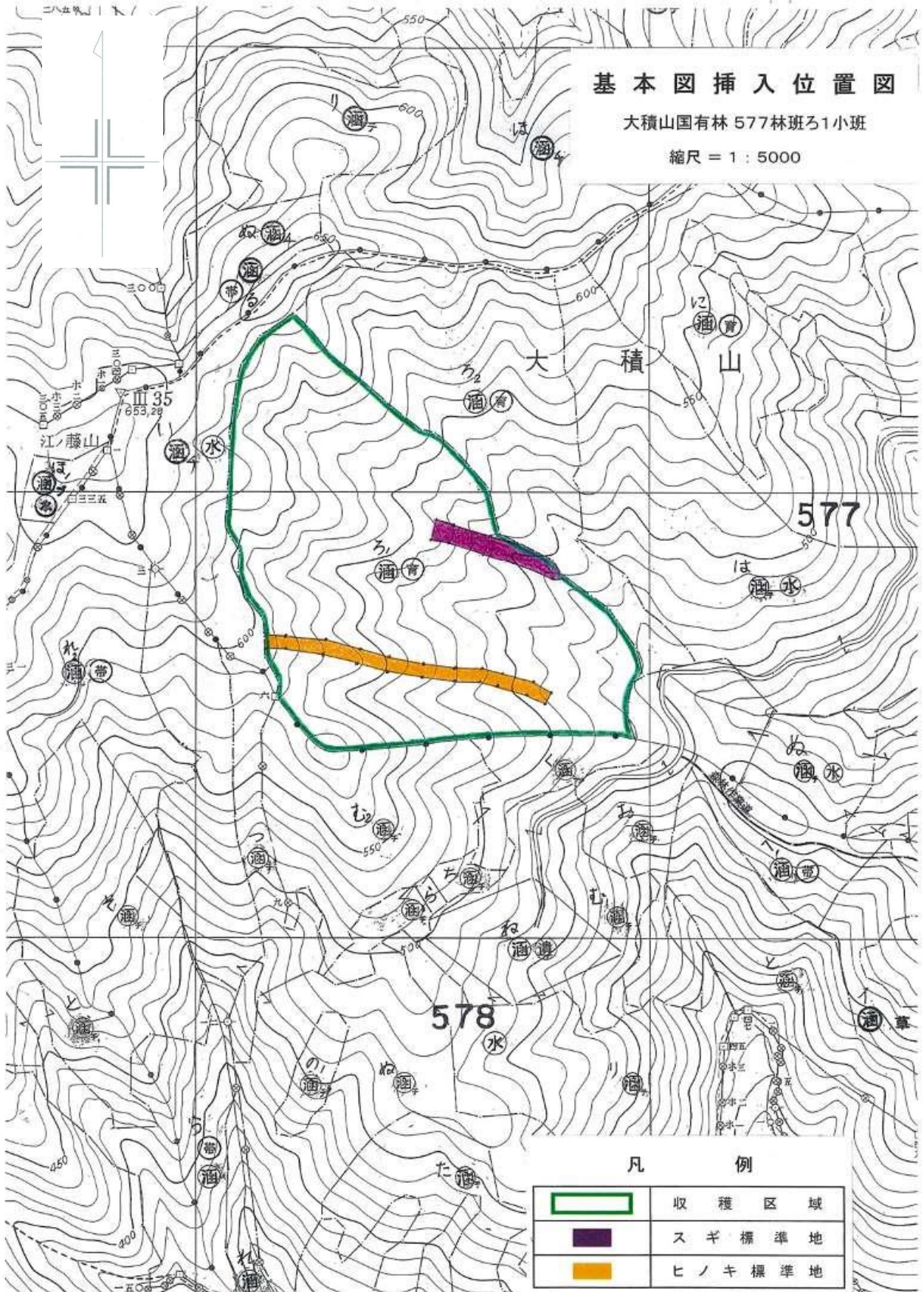
別紙3

大積山国有林577ろ1林小班  
1/5,000

## 基本図挿入位置図

大積山国有林 577林班ろ1小班

縮尺 = 1 : 5000



# 現況写真

別紙4

大積山国有林577ろ1林小班

スギ



ヒノキ

