

令和 8 年度 分収育林公売物件のご案内
(近畿中国森林管理局管内)

◆ 森林現況

➤ 物件所在地:

広島県三次市 鳴瀬山国有林 35 い 1、は林小班

➤ 面 積 : 8.1750 ha

➤ 数量 (令和 6 年 7 月調査)

樹種	本数 (本)	材積 (m ³)	平均胸高直径 (cm)	平均樹高 (m)	備考
スギ	35	47.23	40	23	材積が最も大きい林 小班の平均胸高直径 及び平均樹高を記載 しています。
ヒノキ	10,406	3,464.56	22	14	
アカマツ	30	23.07	34	18	
その他	42	15.85			

➤ 管内図 (1/200,000) : 別紙 1

➤ 位置図 (1/20,000) : 別紙 2

➤ 詳細図 (1/5,000) : 別紙 3

➤ 現 況 写 真 : 別紙 4

◆ 入札に関するお問い合わせ

➤ 広島北部森林管理署 総務グループ 総括事務管理官

住所 : 〒728-0012 広島県三次市十日市中 2 丁目 5 番 19 号

TEL : 050-3160-1000 0824-62-2155

◆ 掲載内容に関するお問い合わせ

近畿中国森林管理局 森林整備課 分収林係 (緑のオーナー係)

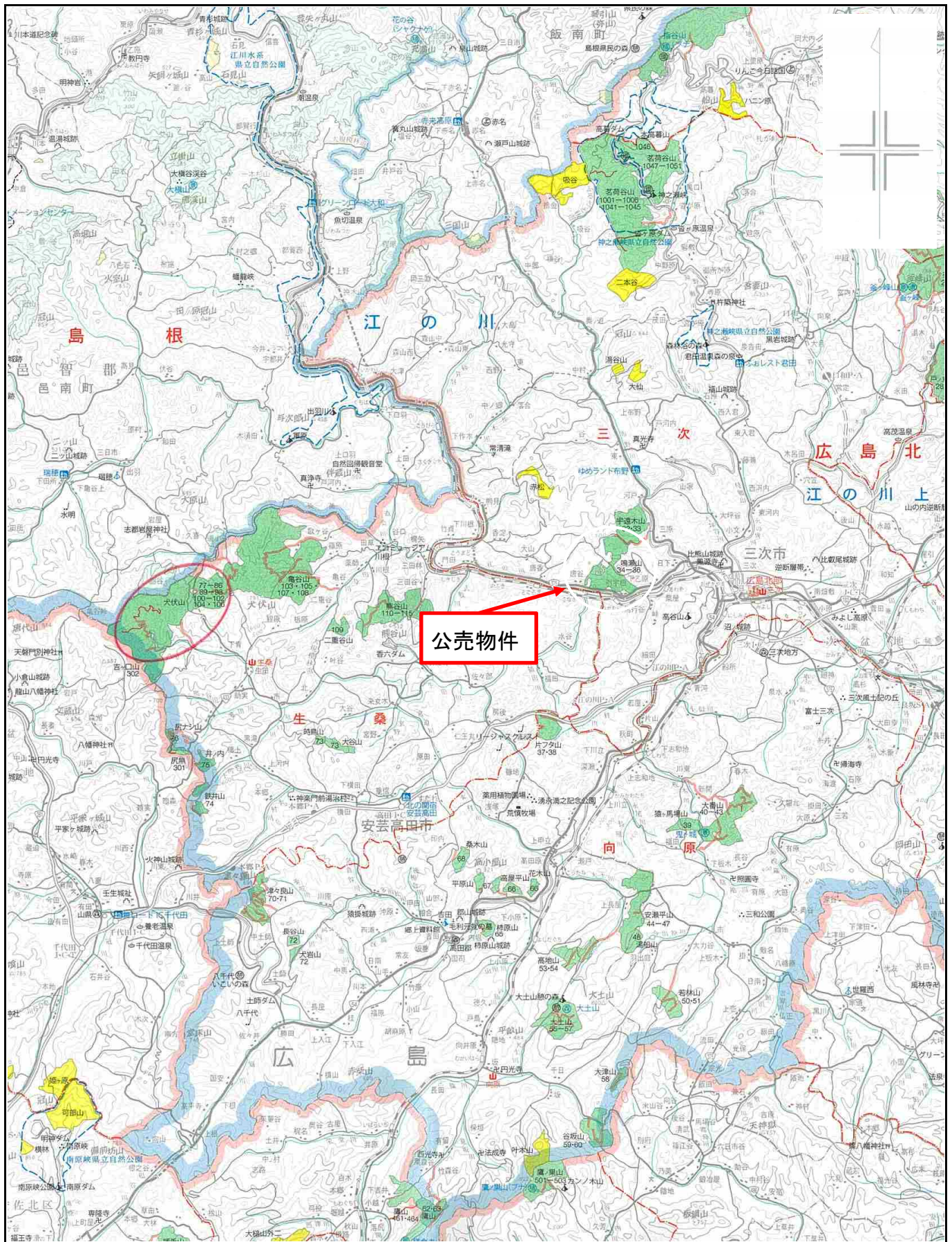
住所 : 〒530-0042 大阪府大阪市北区天満橋 1 丁目 8 番 75 号

フリーダイヤル : 0120-413-398 TEL(直) : 06-6881-3532 FAX : 06-6881-3427

管内図

別紙 1

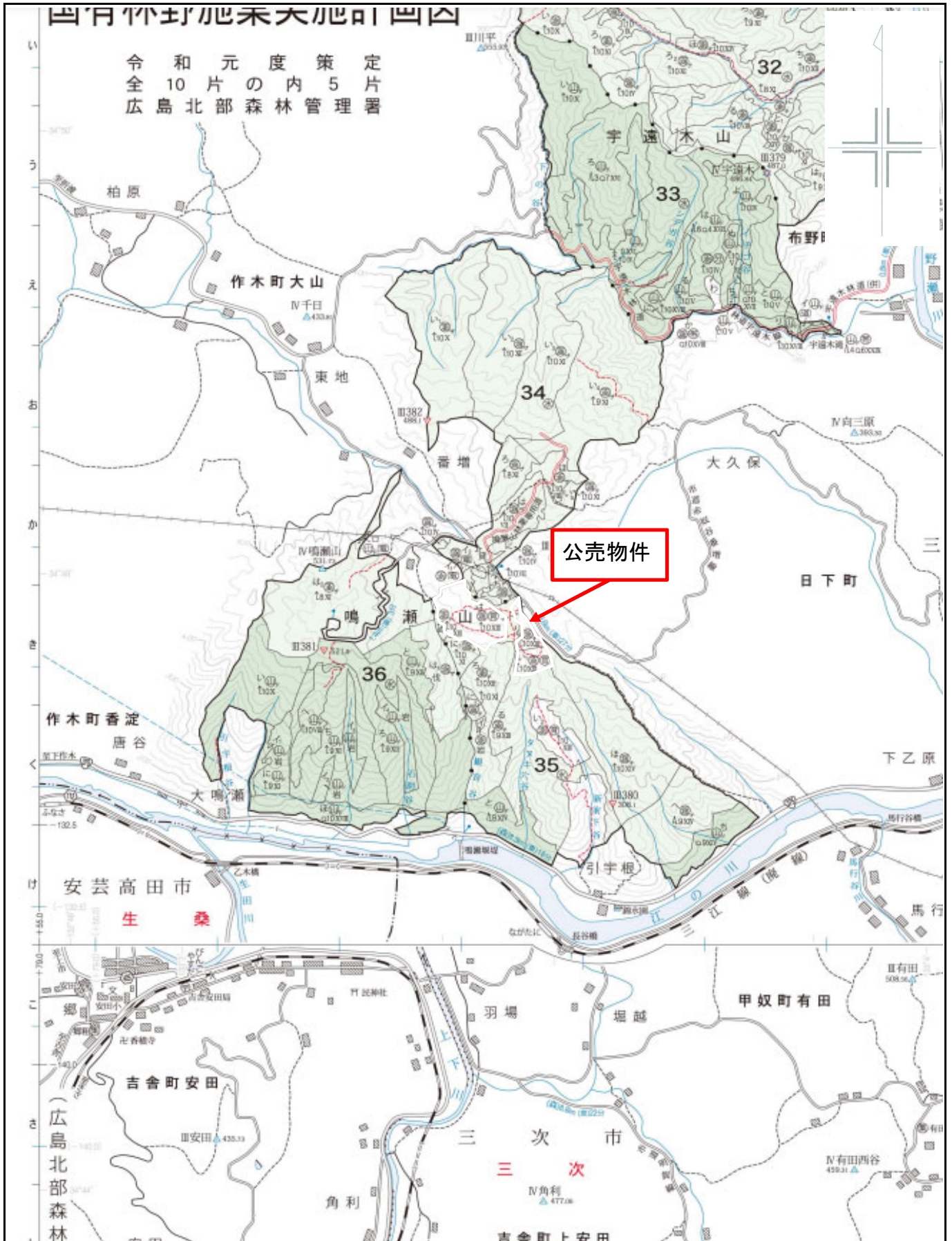
鳴瀬山国有林35い1、は林小班
1/200,000



位置図

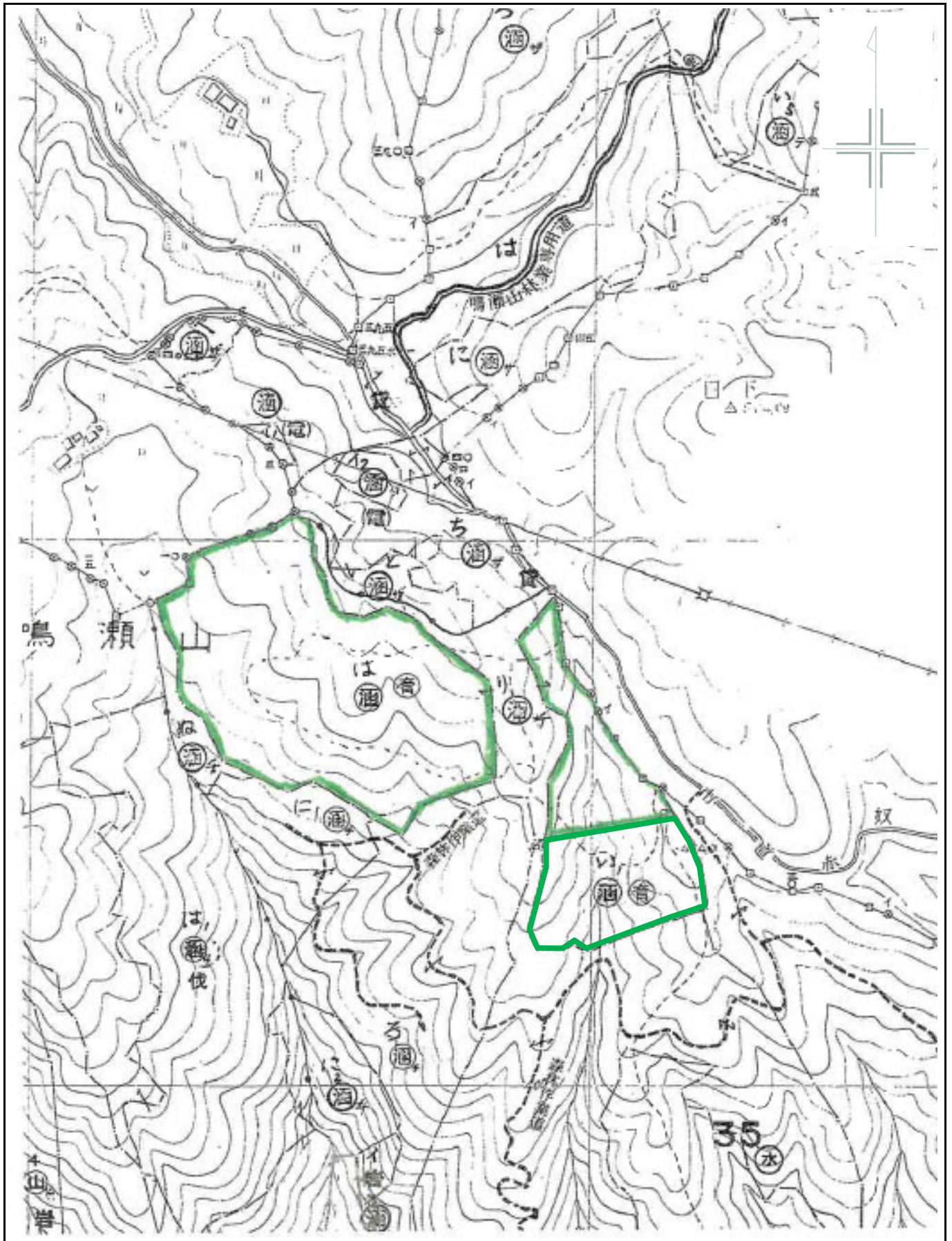
別紙2

鳴瀬山国有林35い1、は林小班
1/20,000



詳細図

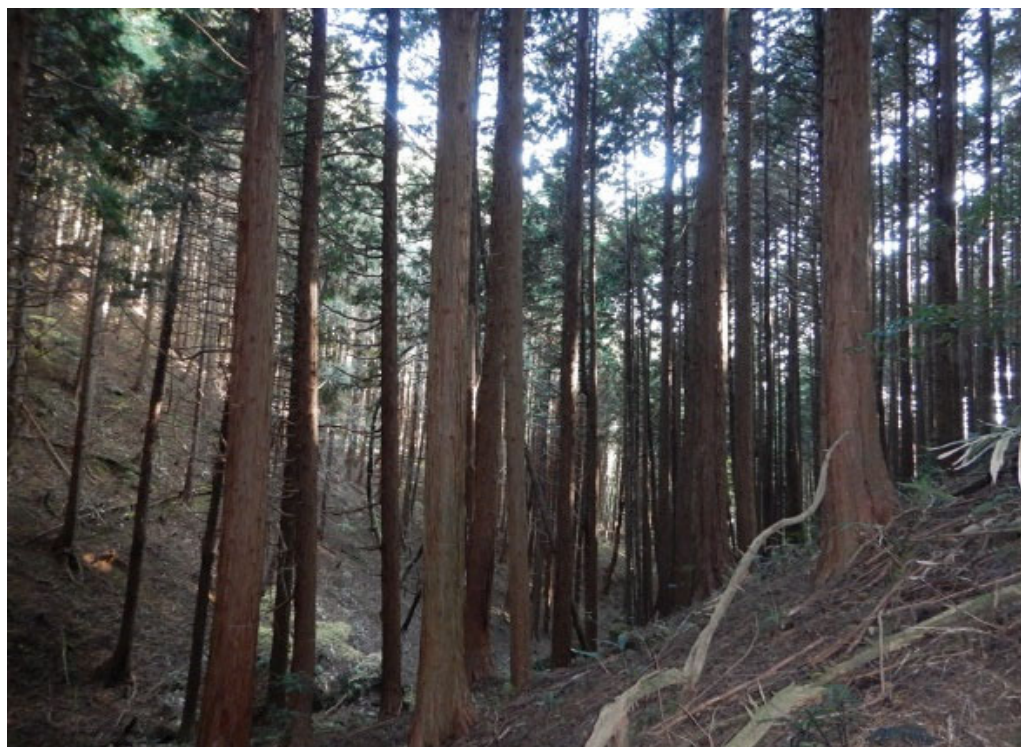
鳴瀬山国有林35い1、は林小班
1/5,000



現況写真

鳴瀬山国有林35い1、は林小班

スギ



ヒノキ

