

令和 8 年度 分収育林公売物件のご案内  
(近畿中国森林管理局管内)

◆ 森林現況

➤ 物件所在地:

島根県鹿足郡吉賀町 椈谷山国有林 580 ろ 2 林小班

➤ 面 積 : 5.2429 ha

➤ 数量 (令和 6 年 9 月調査)

樹種	本数 (本)	材積 (m <sup>3</sup> )	平均胸高直径 (cm)	平均樹高 (m)	備考
スギ	2,381	2,632.61	36	23	
ヒノキ	1,143	702.11	26	19	
アカマツ	78	84.78	38	22	
その他	166	80.09			

➤ 管内図 (1/200,000) : 別紙 1

➤ 位置図 (1/20,000) : 別紙 2

➤ 詳細図 (1/5,000) : 別紙 3

➤ 現 況 写 真 : 別紙 4

◆ 入札に関するお問い合わせ

➤ 島根森林管理署 総務グループ 総括事務管理官

住所 : 〒690-0841 島根県松江市向島町 134-10

TEL : 050-3160-6130 0852-24-5452

◆ 掲載内容に関するお問い合わせ

近畿中国森林管理局 森林整備課 分収林係 (緑のオーナー係)

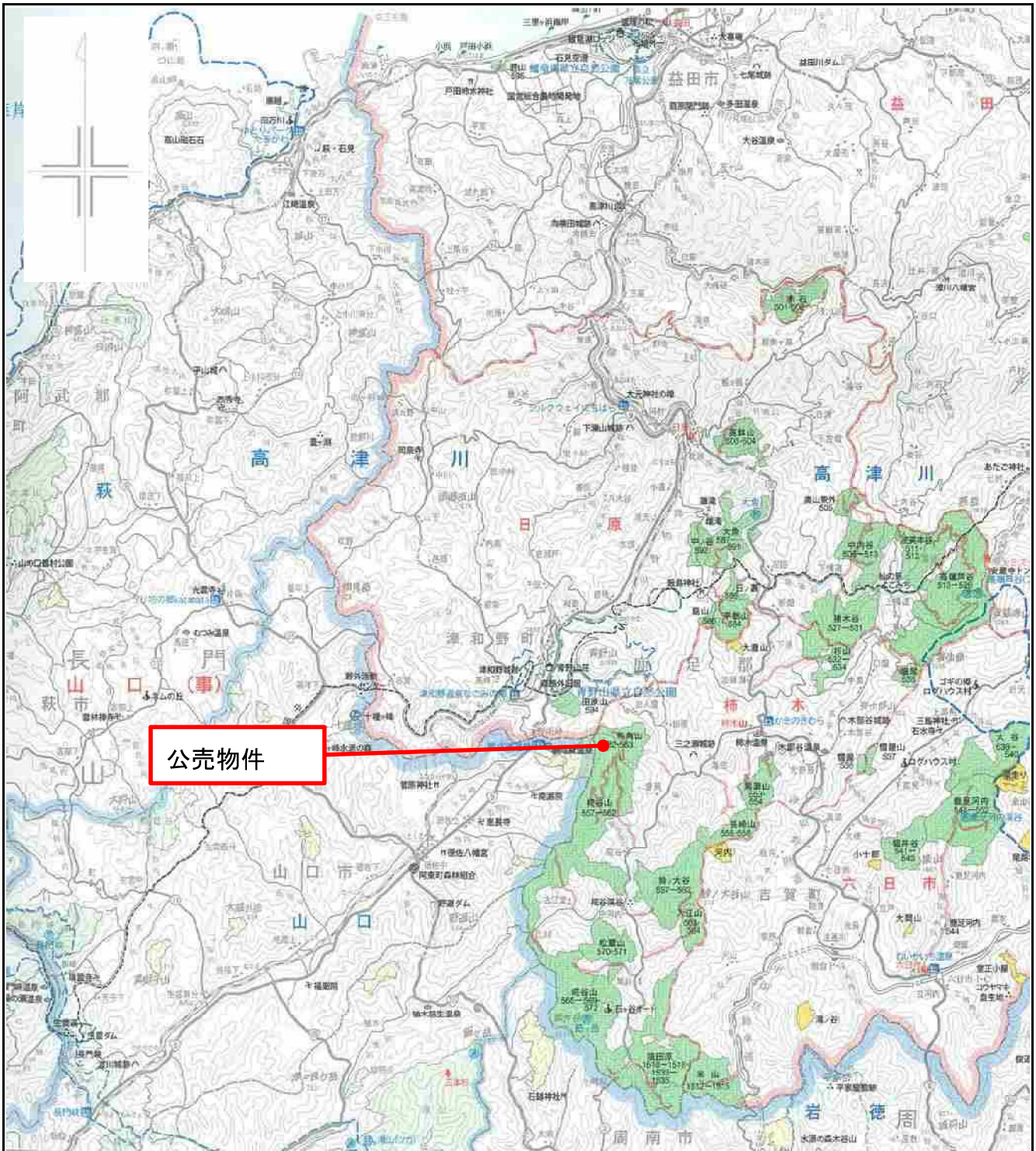
住所 : 〒530-0042 大阪府大阪市北区天満橋 1 丁目 8 番 75 号

フリーダイヤル : 0120-413-398 TEL(直) : 06-6881-3532 FAX : 06-6881-3427

# 管内図

別紙 1

栴谷山国有林580ろ2林小班  
1/200,000



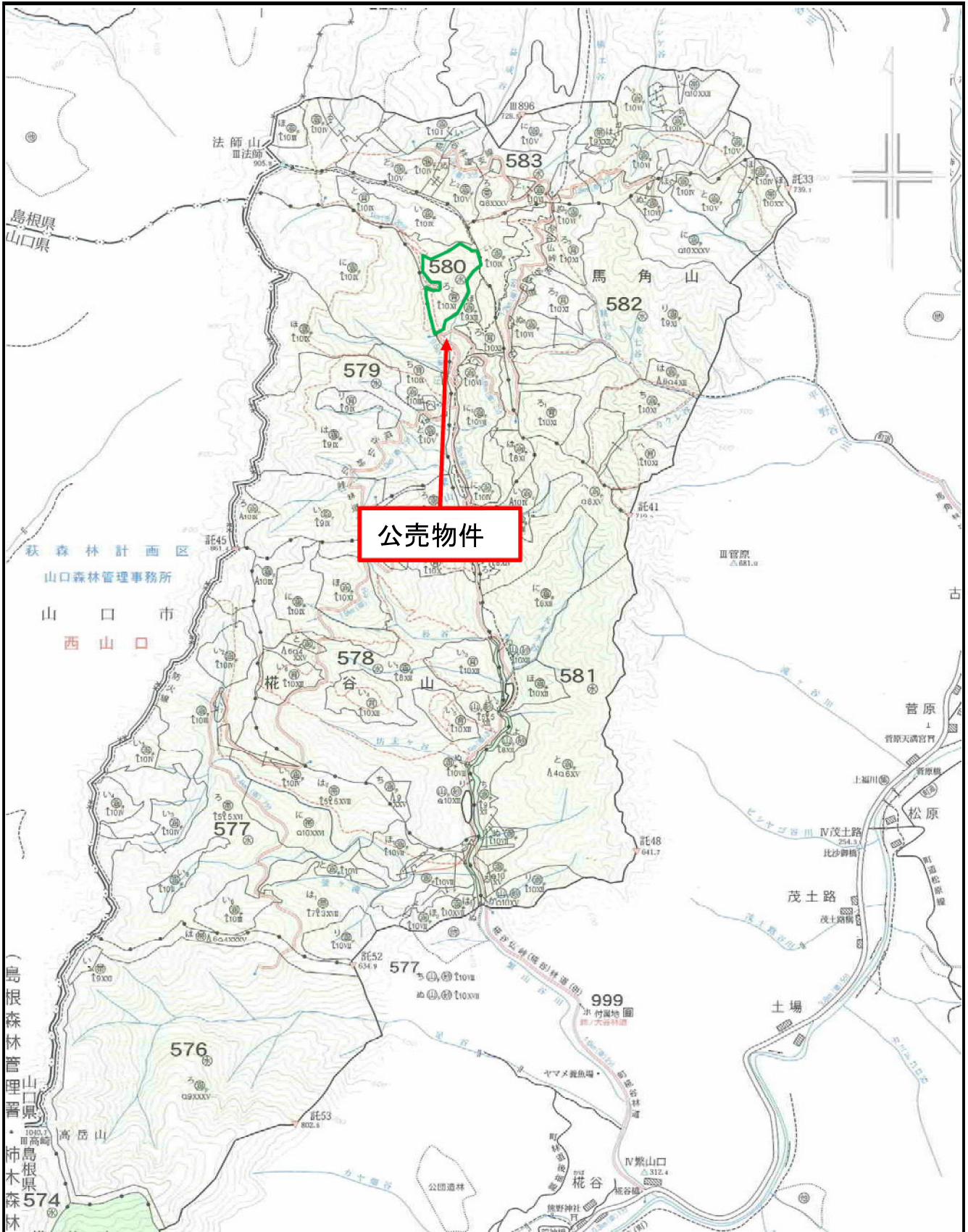
公売物件

これは、国土院所有の登記簿有、河川河川の  
利用上、(国土院所有、平24第1、第3、第4号)

# 位置図

別紙2

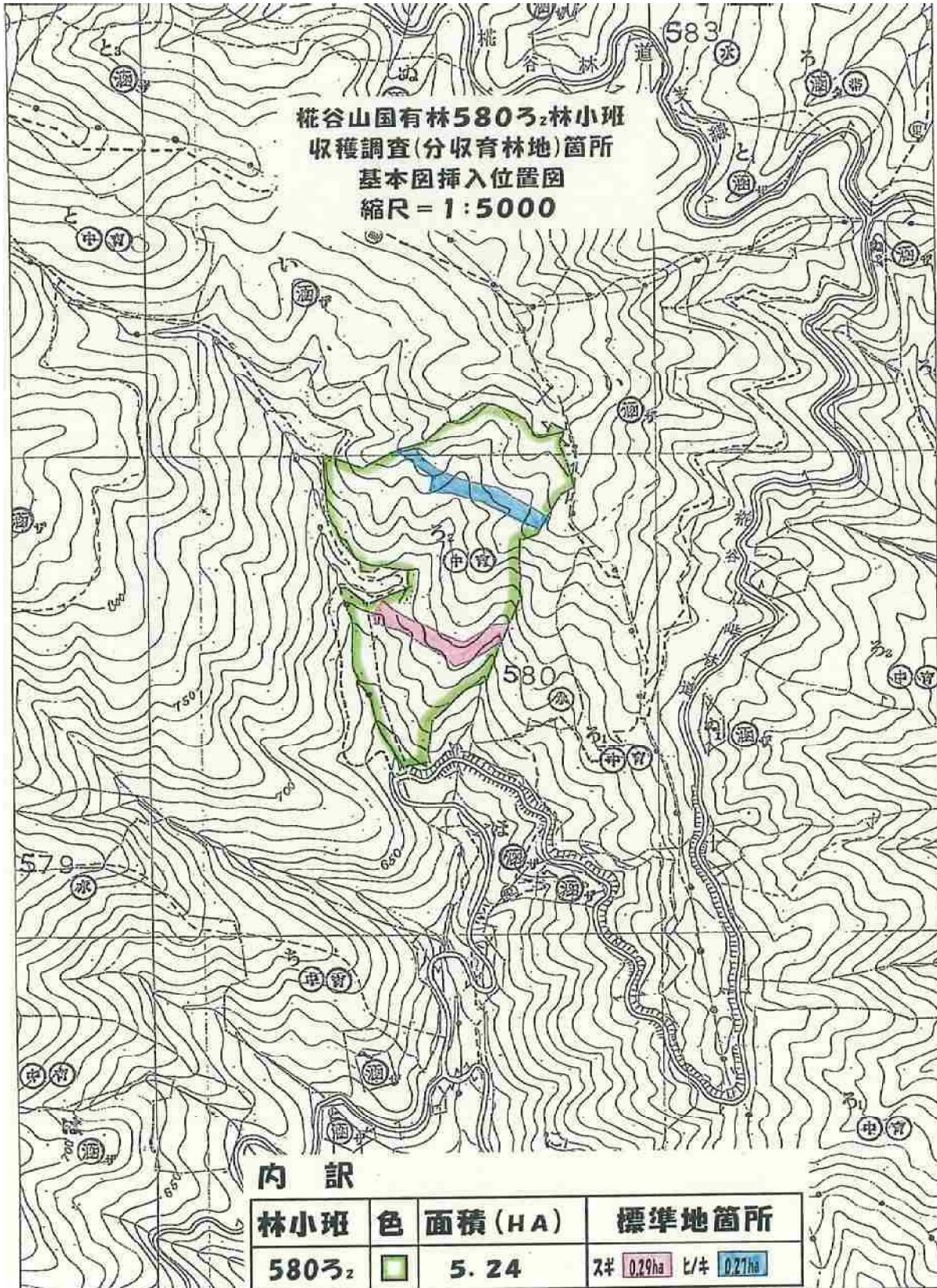
栴谷山国有林580ろ2林小班  
1/20,000



# 詳細図

別紙 3

椴谷山国有林580ろ2林小班  
1/5,000



現 況 写 真

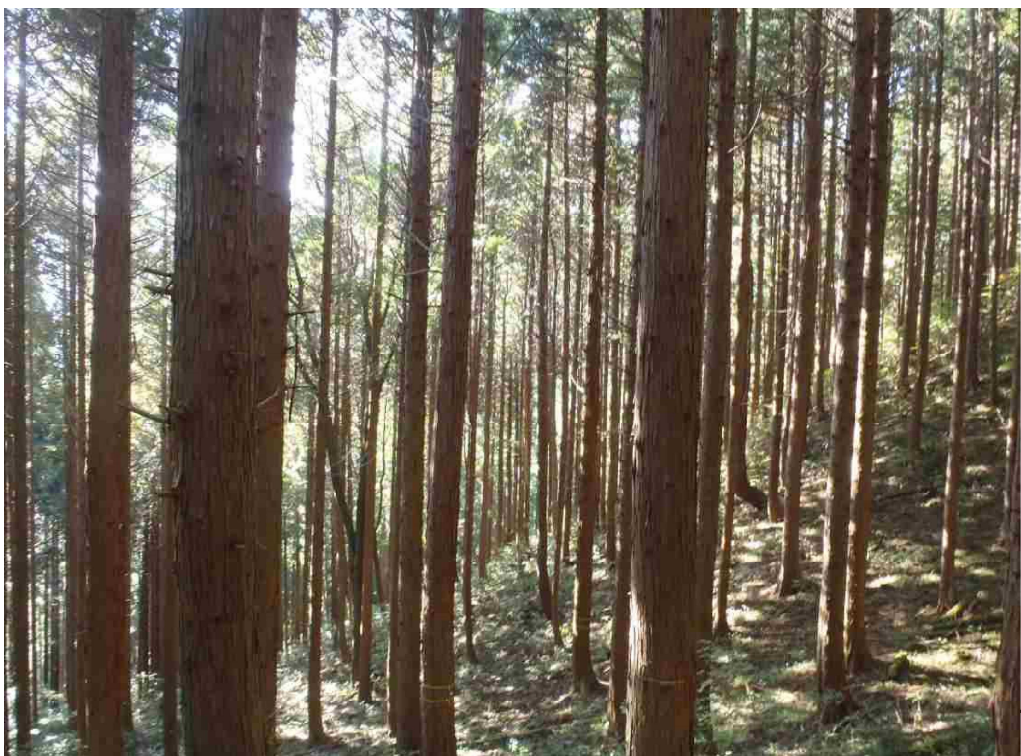
別紙 4 - 1

椈谷山国有林580ろ2林小班

スギ



ヒノキ



椈谷山国有林580ㄋ2林小班

