

令和8年度 分収育林公売物件のご案内
(近畿中国森林管理局管内)

◆ 森林現況

➤ 物件所在地:

島根県鹿足郡吉賀町 椈谷山国有林 579 ち林小班

➤ 面 積 : 4.0578 ha

➤ 数量 (令和4年11月調査)

樹種	本数 (本)	材積 (m ³)	平均胸高直径 (cm)	平均樹高 (m)	備考
スギ	947	1,034.89	32	26	
ヒノキ	3,943	1,869.76	24	19	
アカマツ	5	10.10	42	33	
その他	62	25.94			

➤ 管内図 (1/200,000) : 別紙 1

➤ 位置図 (1/20,000) : 別紙 2

➤ 詳細図 (1/5,000) : 別紙 3

➤ 現 況 写 真 : 別紙 4

◆ 入札に関するお問い合わせ

➤ 島根森林管理署 総務グループ 総括事務管理官

住所 : 〒690-0841 島根県松江市向島町 134-10

TEL : 050-3160-6130 0852-24-5452

◆ 掲載内容に関するお問い合わせ

近畿中国森林管理局 森林整備課 分収林係 (緑のオーナー係)

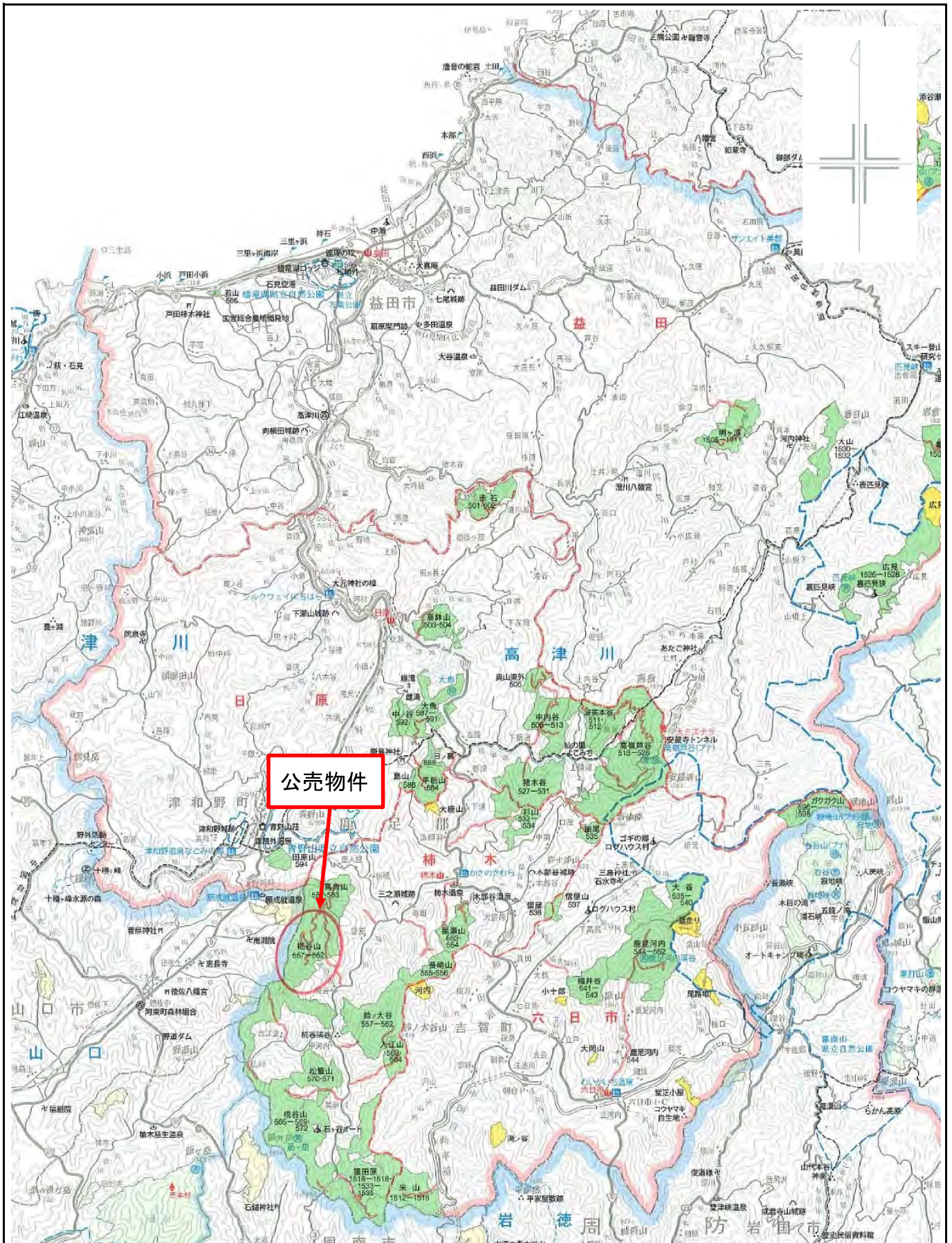
住所 : 〒530-0042 大阪府大阪市北区天満橋 1 丁目 8 番 75 号

フリーダイヤル : 0120-413-398 TEL(直) : 06-6881-3532 FAX : 06-6881-3427

管内図

別紙 1

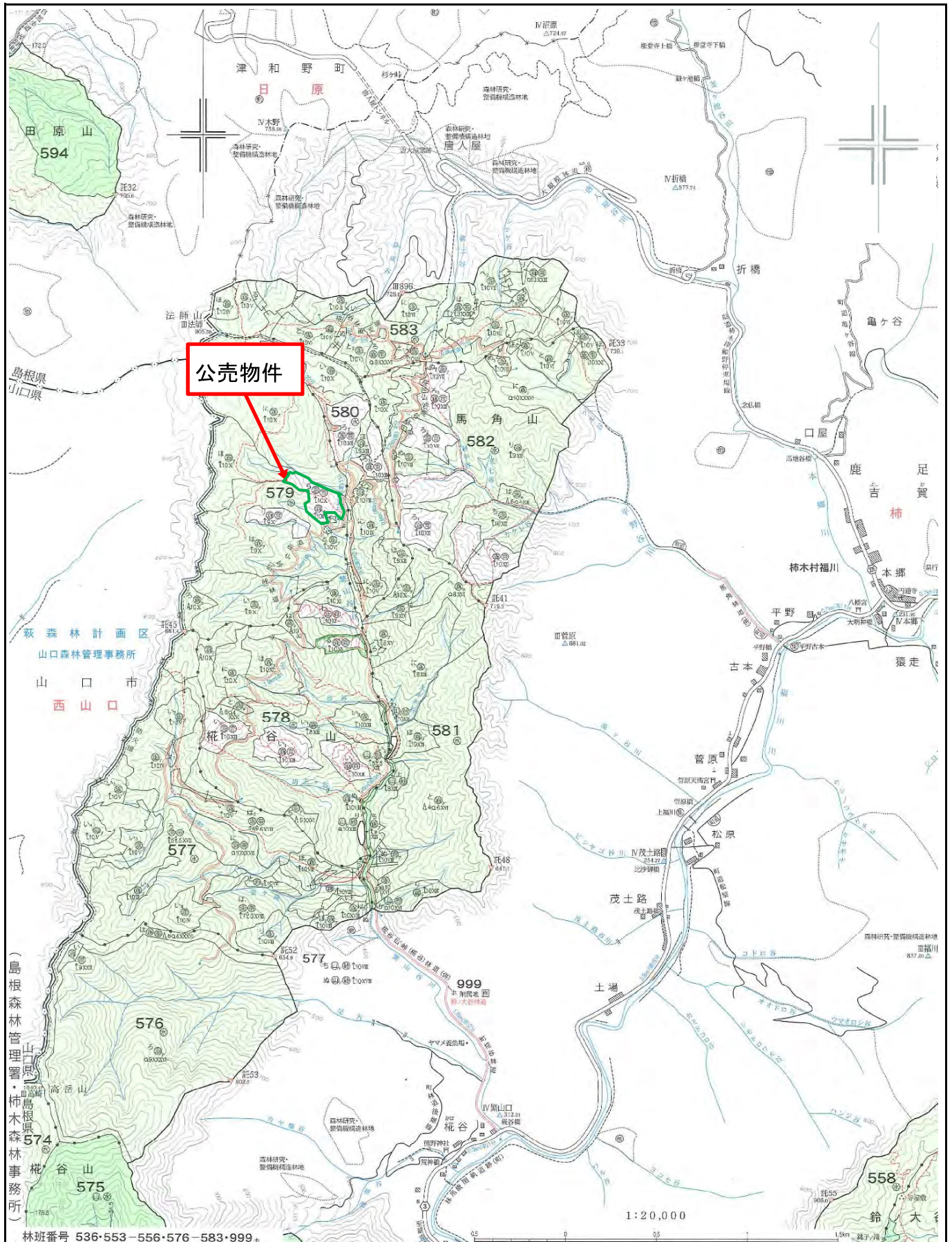
栴谷山国有林579ち林小班
1/200,000



位置図

別紙2

栴谷山国有林579ち林小班
1/20,000



詳細図

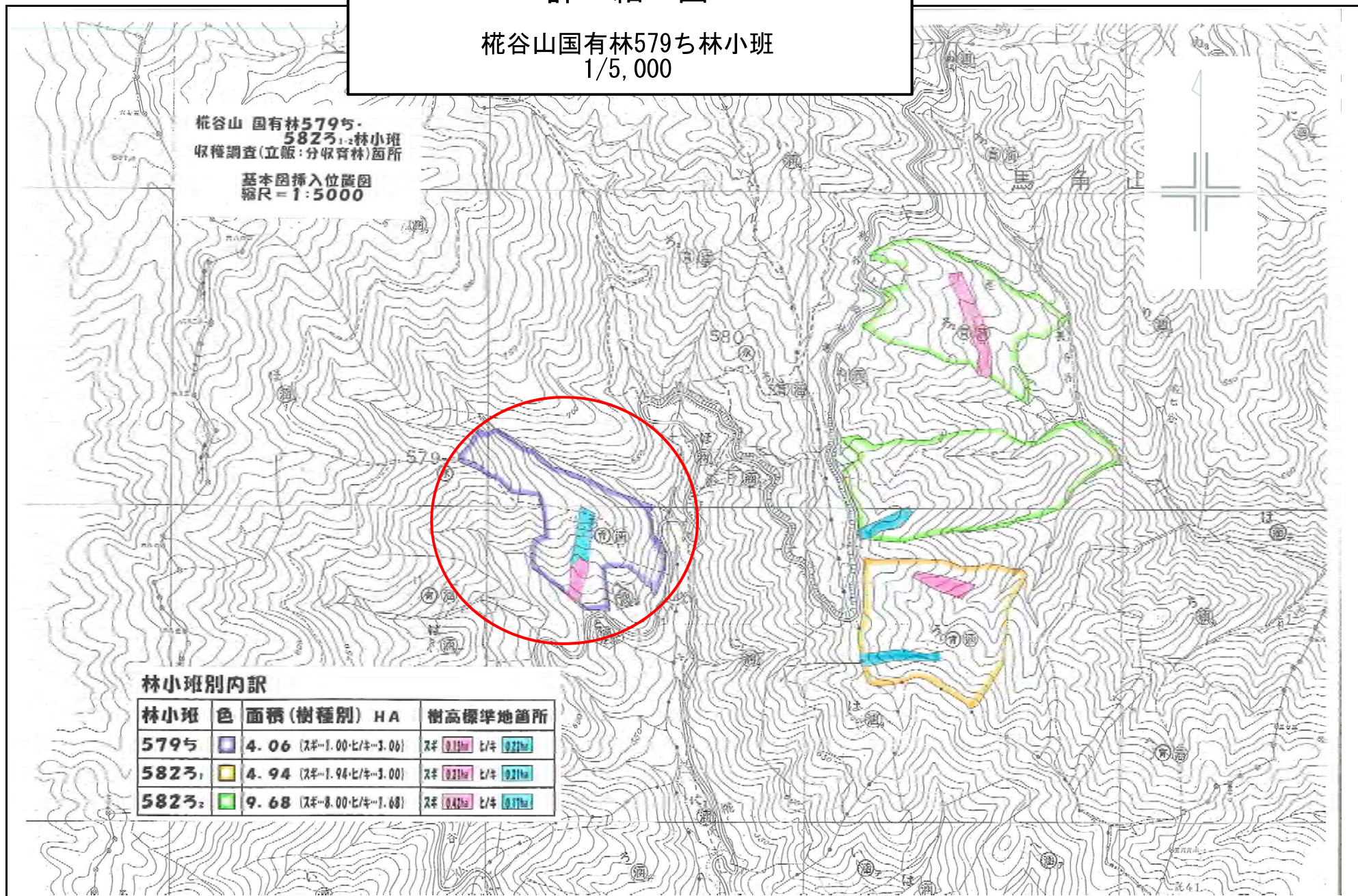
椈谷山国有林579ち林小班
1/5,000

椈谷山 国有林579号・
582ろ、林小班
収獲調査(立派:分収育林)箇所

基本図挿入位置図
縮尺=1:5000

林小班別内訳

林小班	色	面積(樹種別) HA	樹高標準地箇所
579ち	■	4.06 (スギ=1.00ヒノキ=3.06)	スギ 0.11ha ヒノキ 0.21ha
582ろ	■	4.94 (スギ=1.94ヒノキ=3.00)	スギ 0.21ha ヒノキ 0.21ha
582ろ	■	9.68 (スギ=8.00ヒノキ=1.68)	スギ 0.42ha ヒノキ 0.17ha



現 況 写 真

椈谷山国有林579ち林小班

スギ



ヒノキ

