

令和8年度 分収育林公売物件のご案内
(近畿中国森林管理局管内)

◆ 森林現況

➤ 物件所在地:

島根県鹿足郡津和野町 大魚国有林 589 い林小班

➤ 面 積 : 5.0449 ha

➤ 数量 (令和6年11月調査)

樹種	本数 (本)	材積 (m ³)	平均胸高直径 (cm)	平均樹高 (m)	備考
スギ	404	327.02	30	21	
ヒノキ	4,292	2,439.72	26	18	
アカマツ	84	149.40	44	26	
その他	221	214.43			

➤ 管内図 (1/200,000) : 別紙 1

➤ 位置図 (1/20,000) : 別紙 2

➤ 詳細図 (1/5,000) : 別紙 3

➤ 現 況 写 真 : 別紙 4

◆ 入札に関するお問い合わせ

➤ 島根森林管理署 総務グループ 総括事務管理官

住所 : 〒690-0841 島根県松江市向島町 134-10

TEL : 050-3160-6130 0852-24-5452

◆ 掲載内容に関するお問い合わせ

近畿中国森林管理局 森林整備課 分収林係 (緑のオーナー係)

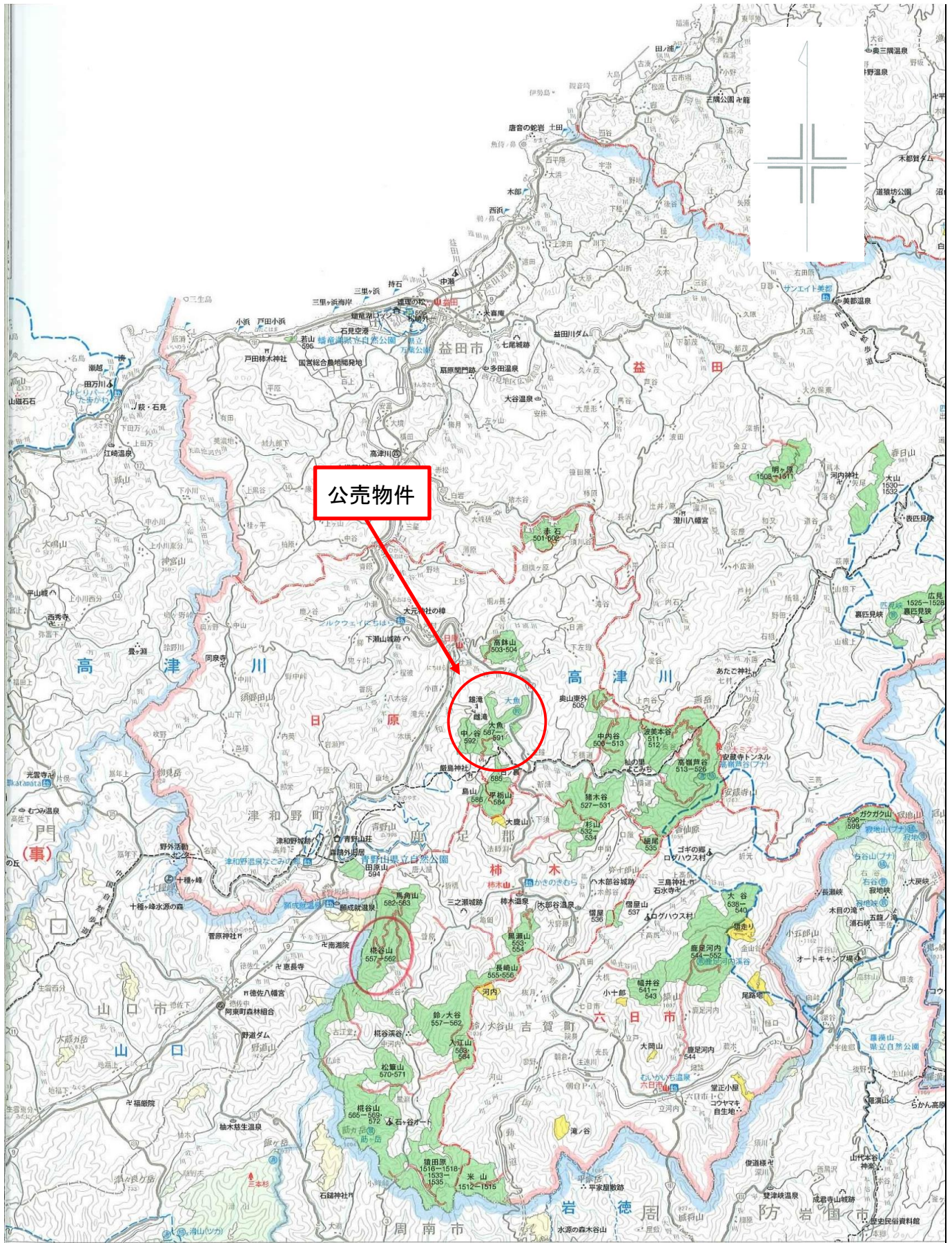
住所 : 〒530-0042 大阪府大阪市北区天満橋 1 丁目 8 番 75 号

フリーダイヤル : 0120-413-398 TEL(直) : 06-6881-3532 FAX : 06-6881-3427

管内図

別紙1

大魚国有林589い林小班
1/200,000

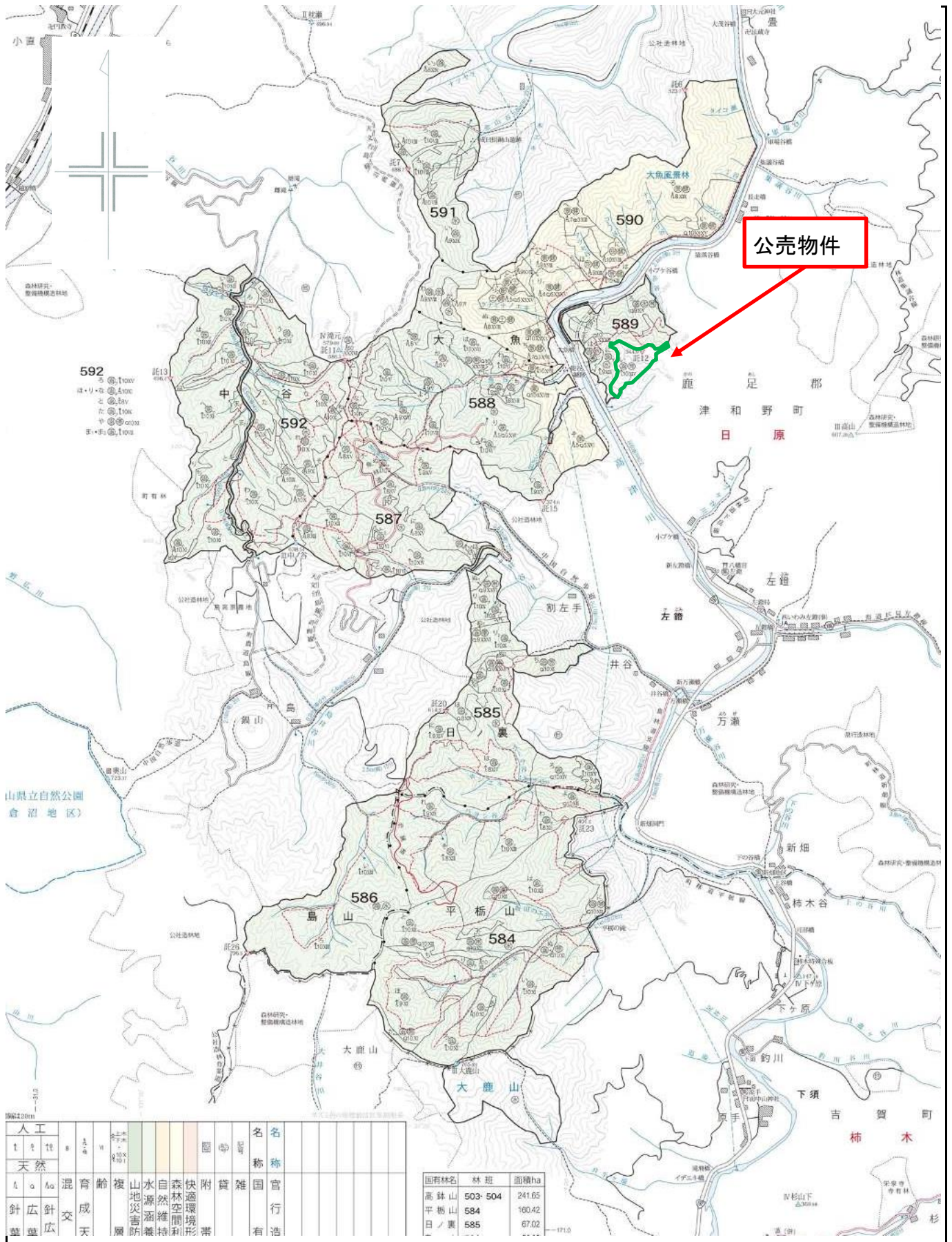


位置図

別紙2

大魚国有林589い林小班

1/20,000



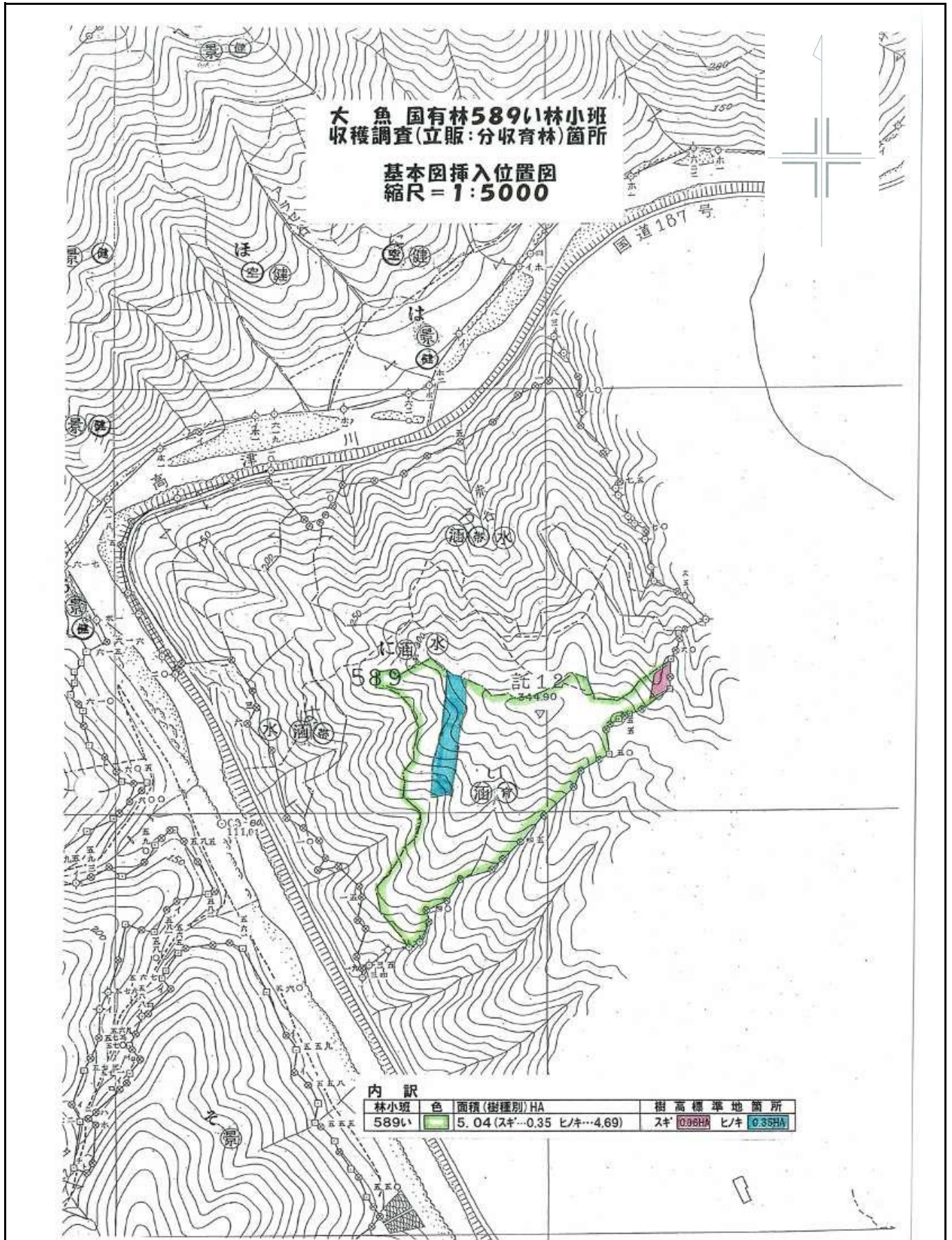
人工	天然	混交	育成	複層	水源涵養	自然維持	森林空間	快適環境	附帯	雑種	名	称	国	行	造
針葉	広葉	針葉	広葉	複層	水源涵養	自然維持	森林空間	快適環境	附帯	雑種	名	称	国	行	造

国有林名	林班	面積ha
高鉢山	503-504	241.65
平橋山	584	180.42
日ノ裏	585	67.02

詳細図

別紙 3

大魚国有林589い林小班
1/5,000



現況写真

別紙4

大魚国有林589い林小班

スギ



ヒノキ

