

令和8年度 分収育林公売物件のご案内
(近畿中国森林管理局管内)

◆ 森林現況

➤ 物件所在地:

和歌山県田辺市 大塔山国有林 113い2林小班

➤ 面積 : 8.8560 ha

➤ 数量 (令和4年10月調査)

樹種	本数 (本)	材積 (m ³)	平均胸高直径 (cm)	平均樹高 (m)	備考
スギ	13,301	4,970.35	24	16	
ヒノキ	17	4.42	22	13	
アカマツ	1	2.00	56	20	
その他	6	2.30			

➤ 管内図 (1/200,000) : 別紙 1

➤ 位置図 (1/20,000) : 別紙 2

➤ 詳細図 (1/5,000) : 別紙 3

➤ 現況写真 : 別紙 4

◆ 入札に関するお問い合わせ

➤ 和歌山森林管理署 総務グループ 総括事務管理官

住所 : 〒646-0011 和歌山県田辺市新庄町 2345 番地 1

TEL : 050-3160-6120 0739-22-1460

◆ 掲載内容に関するお問い合わせ

近畿中国森林管理局 森林整備課 分収林係 (緑のオーナー係)

住所 : 〒530-0042 大阪府大阪市北区天満橋 1 丁目 8 番 75 号

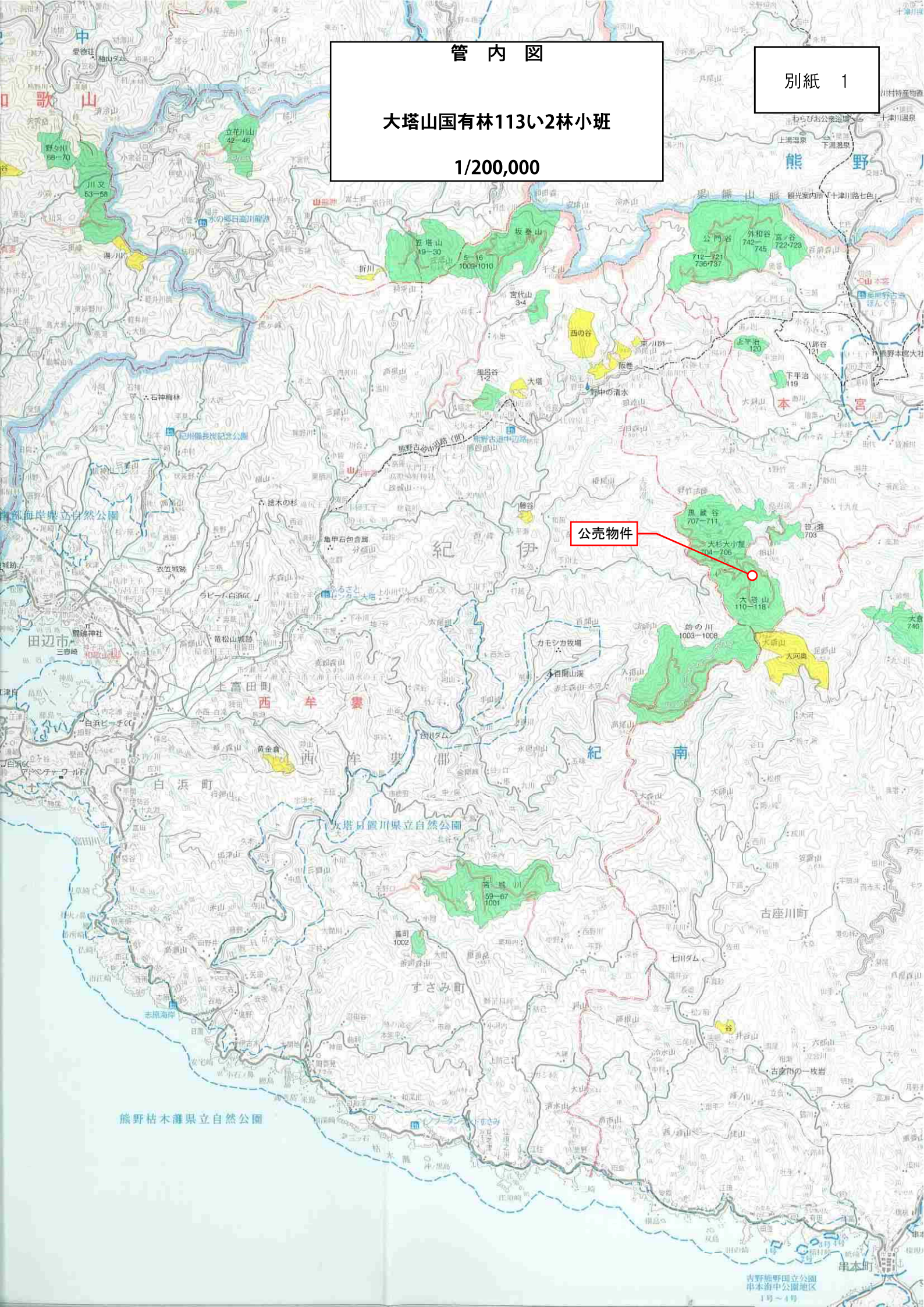
フリーダイヤル : 0120-413-398 TEL(直) : 06-6881-3532 FAX : 06-6881-3427

管内図

大塔山国有林113い2林小班

1/200,000

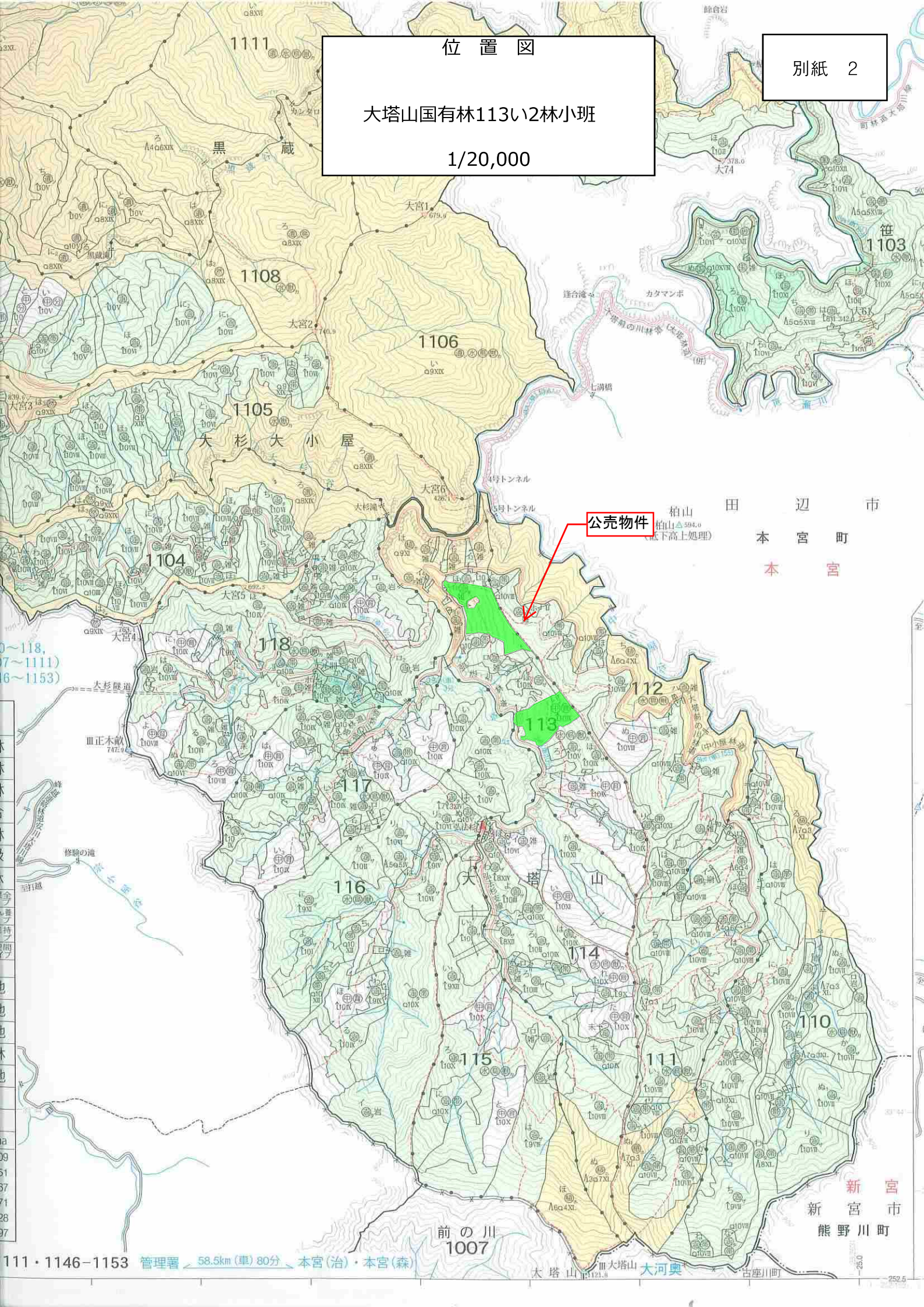
公売物件



位置図

大塔山国有林113い2林小班

1/20,000



公売物件

市 辺 田 柏山
町 本 宮 本 宮
宮

新 宮 市
熊 野 川 町

詳細図

No. 78

大塔山国有林113林班い2小班

別紙 3

縮尺=1:5000



1105

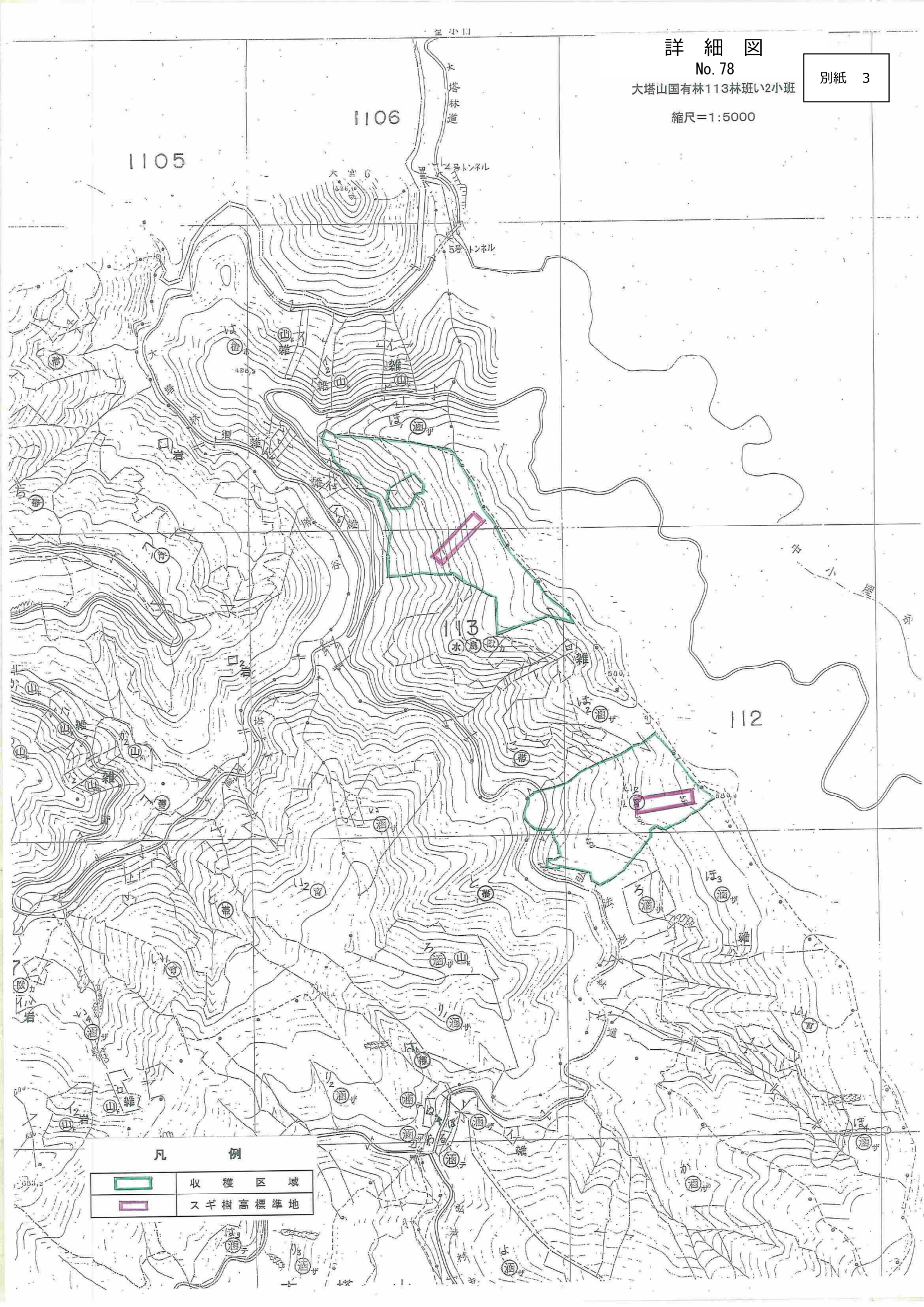
1106

113

112

凡例

	収穫区域
	スギ樹高標準地



現況写真

大塔山国有林1 1 3い2林小班

スギ

