

令和8年度 分収育林公売物件のご案内
(近畿中国森林管理局管内)

◆ 森林現況

➤ 物件所在地:

和歌山県西牟婁郡すさみ町 宮城川国有林 62い7、ろ1、63
い1、ほ1、ほ2、64は2林小班

➤ 面 積：16.7400 ha

➤ 数量（令和5年12月調査）

| 樹種 | 本数 (本) | 材積 (m ³) | 平均胸高直径 (cm) | 平均樹高 (m) | 備考 |
|------|-----------|-------------------------|----------------|-------------|---|
| スギ | 9,725 | 7,599.45 | 30 | 22 | 材積が最も大きい林 小班の平均胸高直径 及び平均樹高を記載 しています。 |
| ヒノキ | 8,164 | 4,480.00 | 28 | 18 | |
| アカマツ | 14 | 16.45 | 38 | 18 | |

➤ 管内図（1/200,000）：別紙1

➤ 位置図（1/20,000）：別紙2

➤ 詳細図（1/5,000）：別紙3

➤ 現況写真：別紙4

◆ 入札に関するお問い合わせ

➤ 和歌山森林管理署 総務グループ 総括事務管理官

住所：〒646-0011 和歌山県田辺市新庄町2345番地1

TEL：050-3160-6120 0739-22-1460

◆ 掲載内容に関するお問い合わせ

近畿中国森林管理局 森林整備課 分収林係（緑のオーナー係）

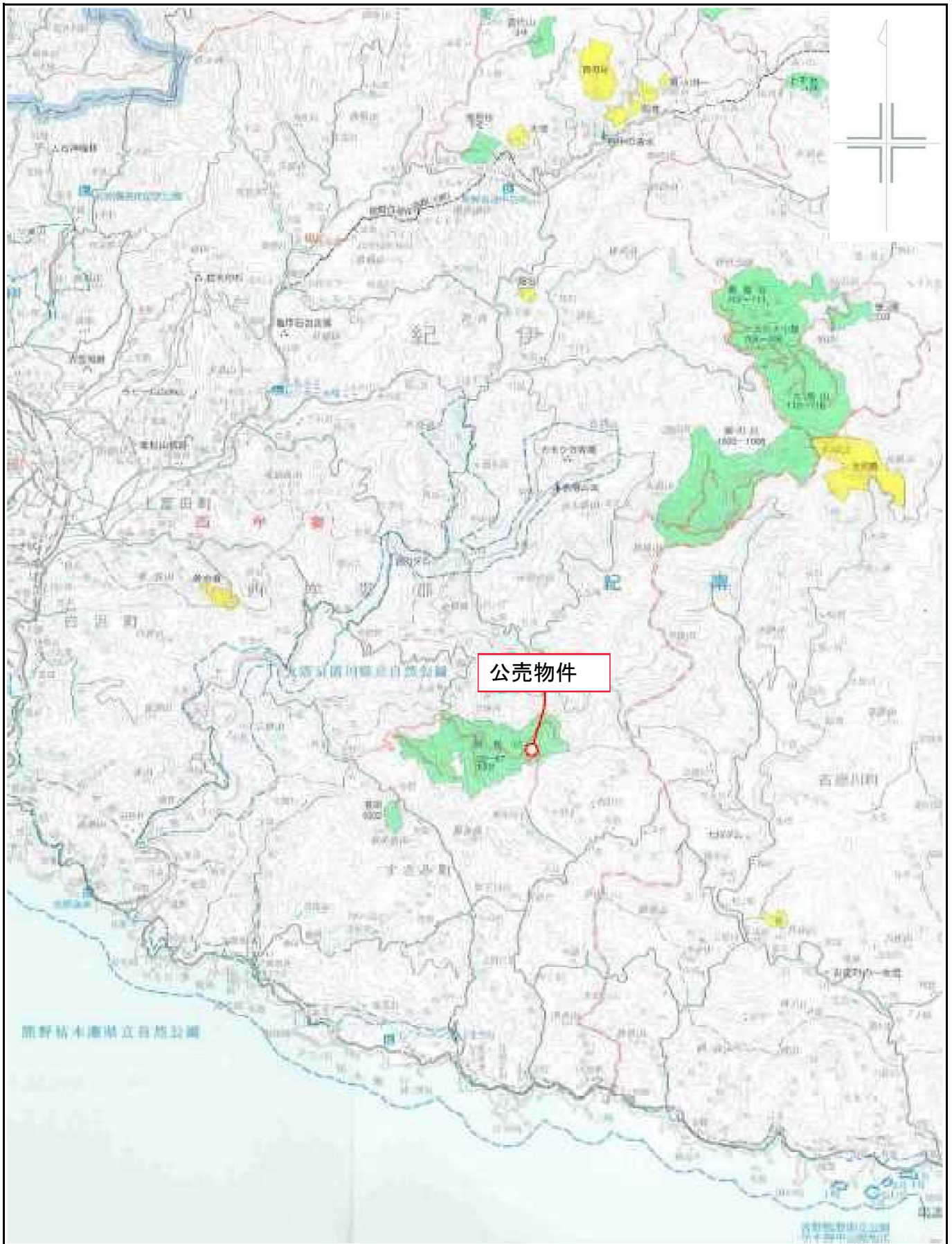
住所：〒530-0042 大阪府大阪市北区天満橋1丁目8番75号

フリーダイヤル：0120-413-398 TEL(直)：06-6881-3532 FAX：06-6881-3427

管内図

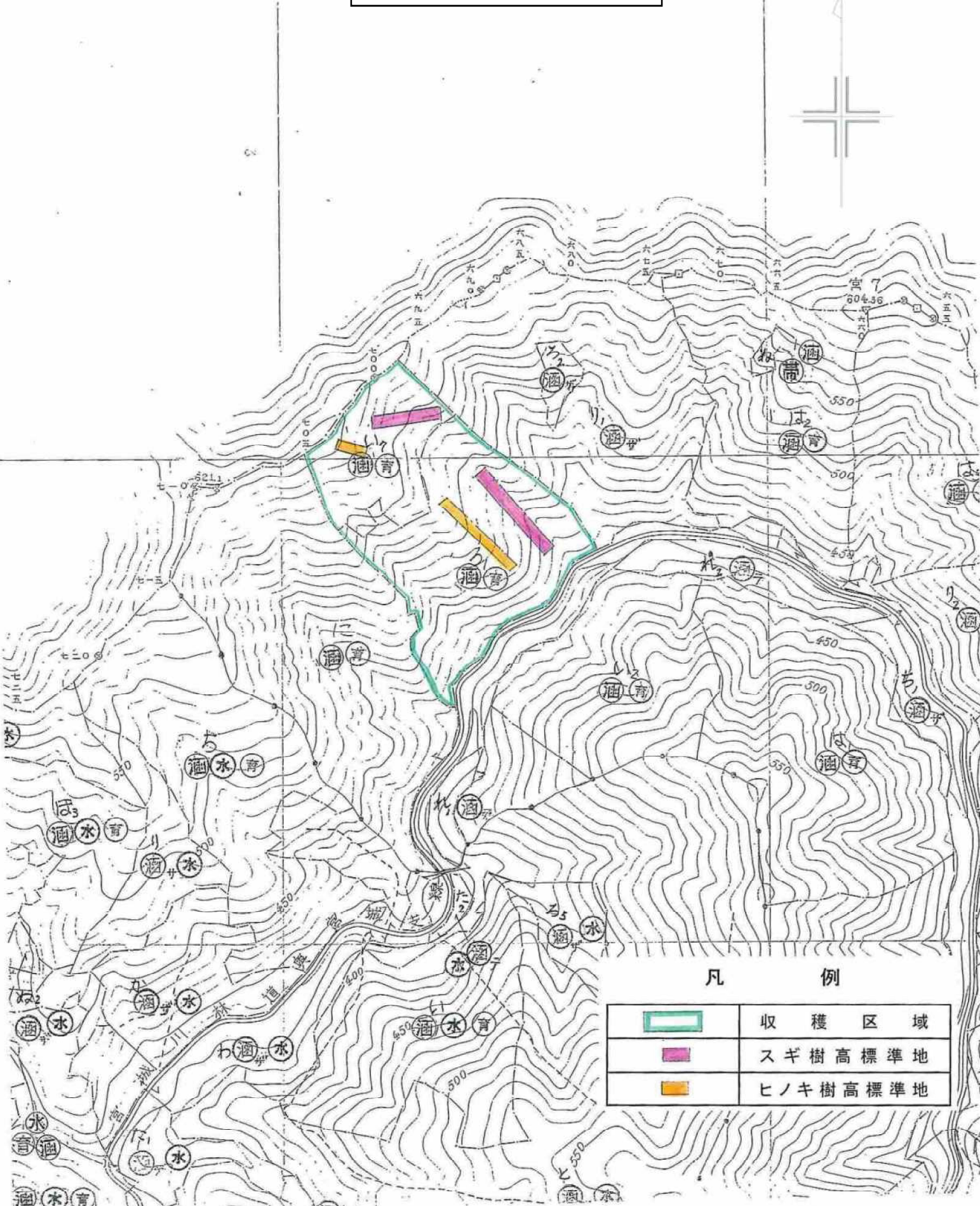
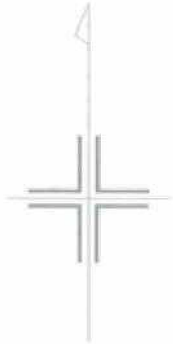
別紙1

宮城川国有林62い7、ろ1、63い1、ほ1、ほ2、
64は2林小班
1/200,000

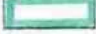




宮城川国有林6231林小班外

1/5,000



凡 例

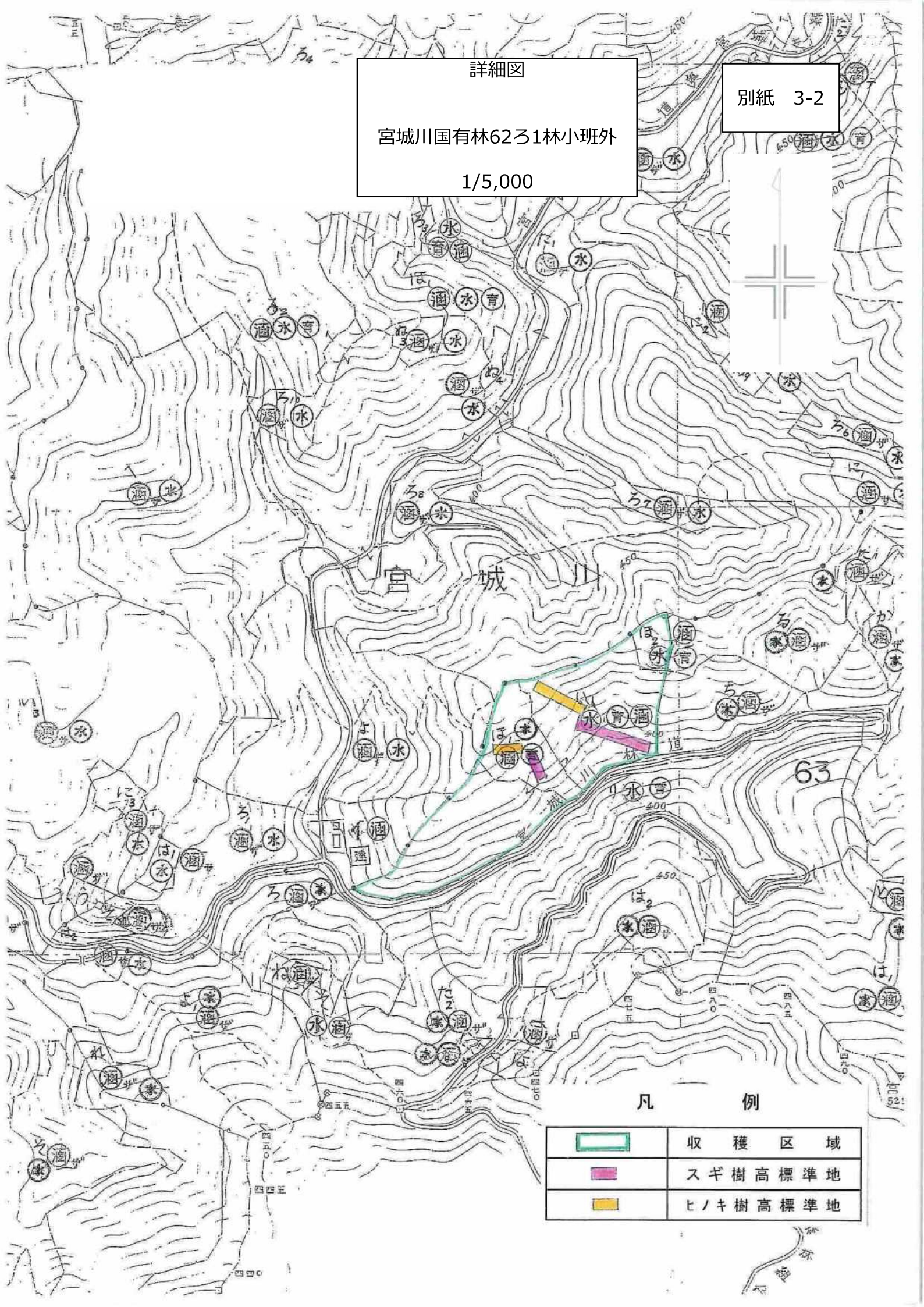
| | |
|---|----------|
|  | 収 穫 区 域 |
|  | スギ樹高標準地 |
|  | ヒノキ樹高標準地 |

詳細図




別紙 3-2

宮城川国有林62ろ1林小班外

1/5,000



凡 例

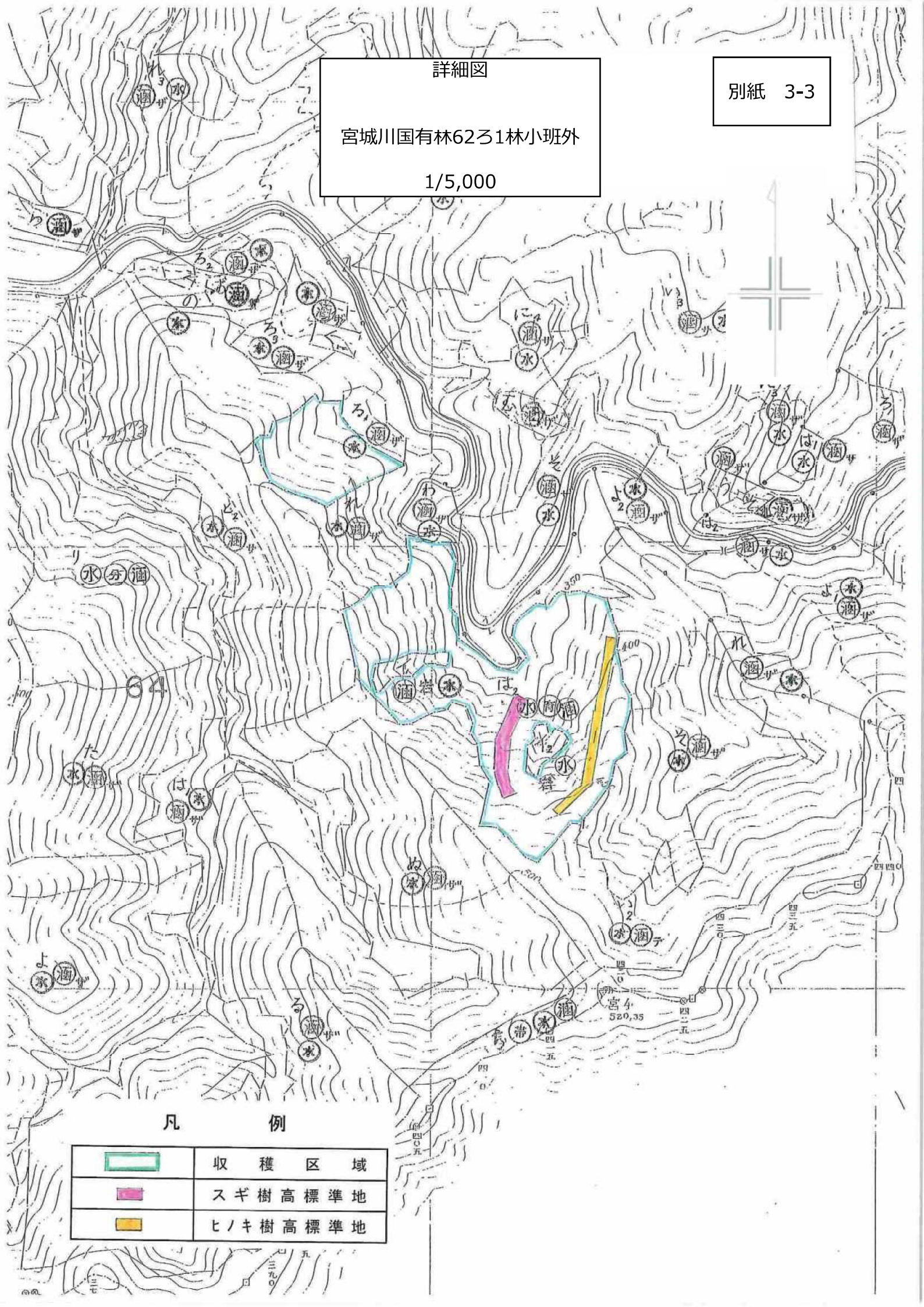
| | |
|---|----------|
|  | 収穫区域 |
|  | スギ樹高標準地 |
|  | ヒノキ樹高標準地 |

詳細図




別紙 3-3

宮城川国有林62ろ1林小班外

1/5,000



凡 例

| | |
|---|----------|
|  | 収 穫 区 域 |
|  | スギ樹高標準地 |
|  | ヒノキ樹高標準地 |

現況写真

別紙4

宮城川国有林62い7、ろ1、63い1、ほ1、ほ2、
64は2林小班

スギ



ヒノキ

