

令和8年度 分収育林公売物件のご案内  
(近畿中国森林管理局管内)

◆ 森林現況

➤ 物件所在地:

和歌山県田辺市 大塔山国有林 115 と林小班

➤ 面 積 : 4.7044 ha

➤ 数量 (令和4年10月調査)

樹種	本数 (本)	材積 (m <sup>3</sup> )	平均胸高直径 (cm)	平均樹高 (m)	備考
スギ	5,498	2,932.42	28	17	
ヒノキ	1	0.05	14	7	

➤ 管内図 (1/200,000) : 別紙 1

➤ 位置図 (1/20,000) : 別紙 2

➤ 詳細図 (1/5,000) : 別紙 3

➤ 現 況 写 真 : 別紙 4

◆ 入札に関するお問い合わせ

➤ 和歌山森林管理署 総務グループ 総括事務管理官

住所 : 〒646-0011 和歌山県田辺市新庄町 2345 番地 1

TEL : 050-3160-6120 0739-22-1460

◆ 掲載内容に関するお問い合わせ

近畿中国森林管理局 森林整備課 分収林係 (緑のオーナー係)

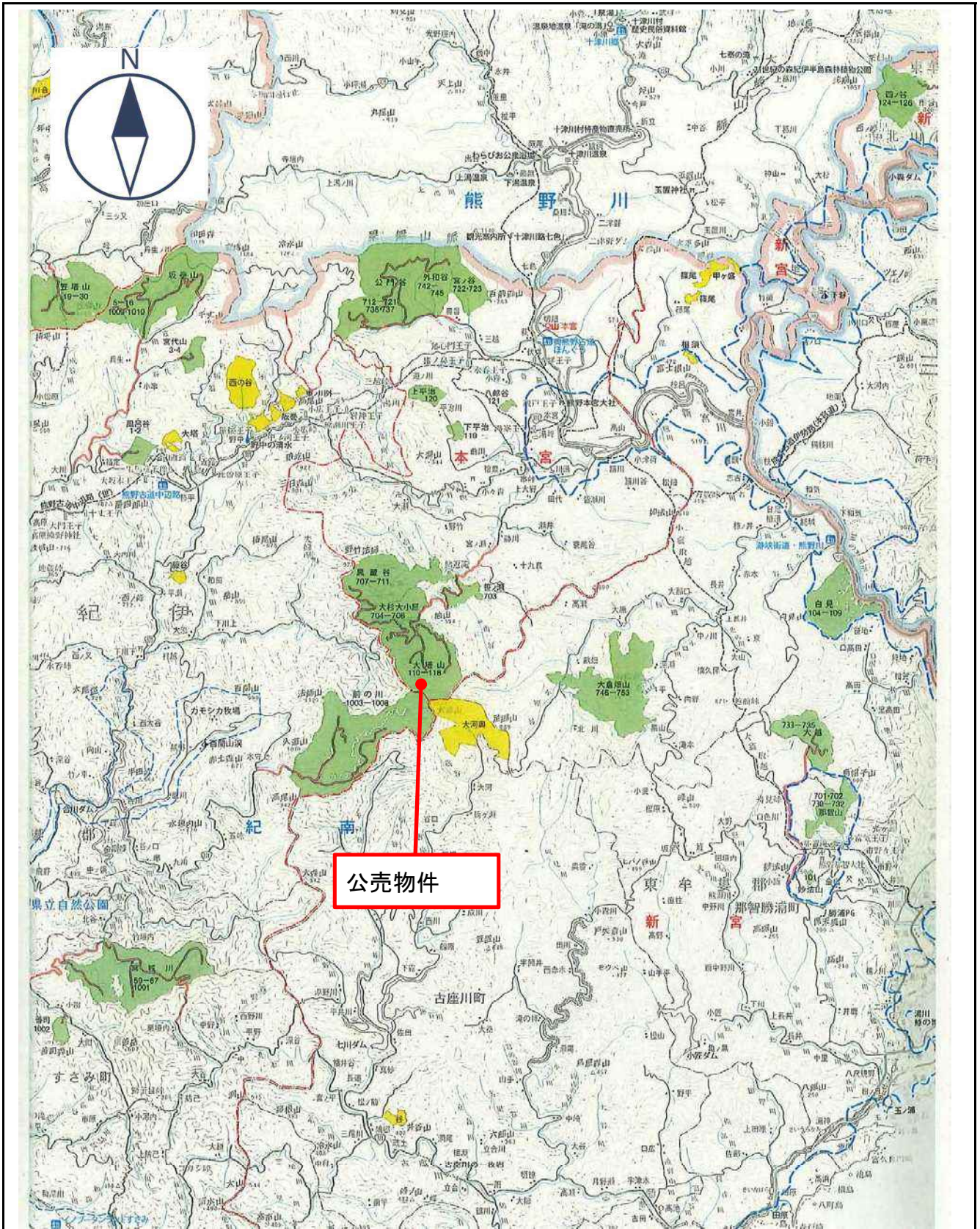
住所 : 〒530-0042 大阪府大阪市北区天満橋 1 丁目 8 番 75 号

フリーダイヤル : 0120-413-398 TEL(直) : 06-6881-3532 FAX : 06-6881-3427

# 管内図

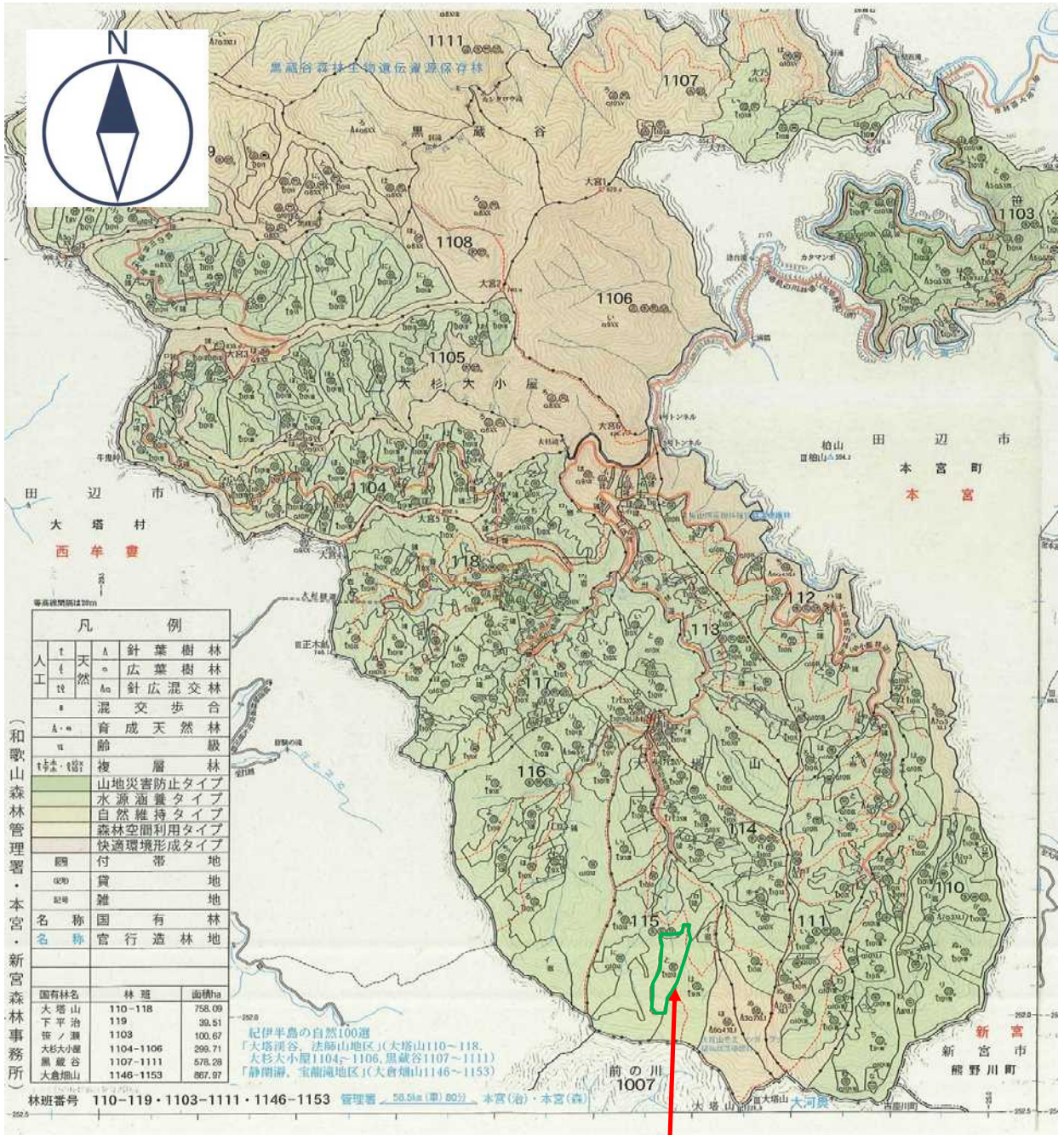
別紙1

## 大塔山国有林115と林小班 1/200,000



# 位置図

## 大塔山国有林115と林小班

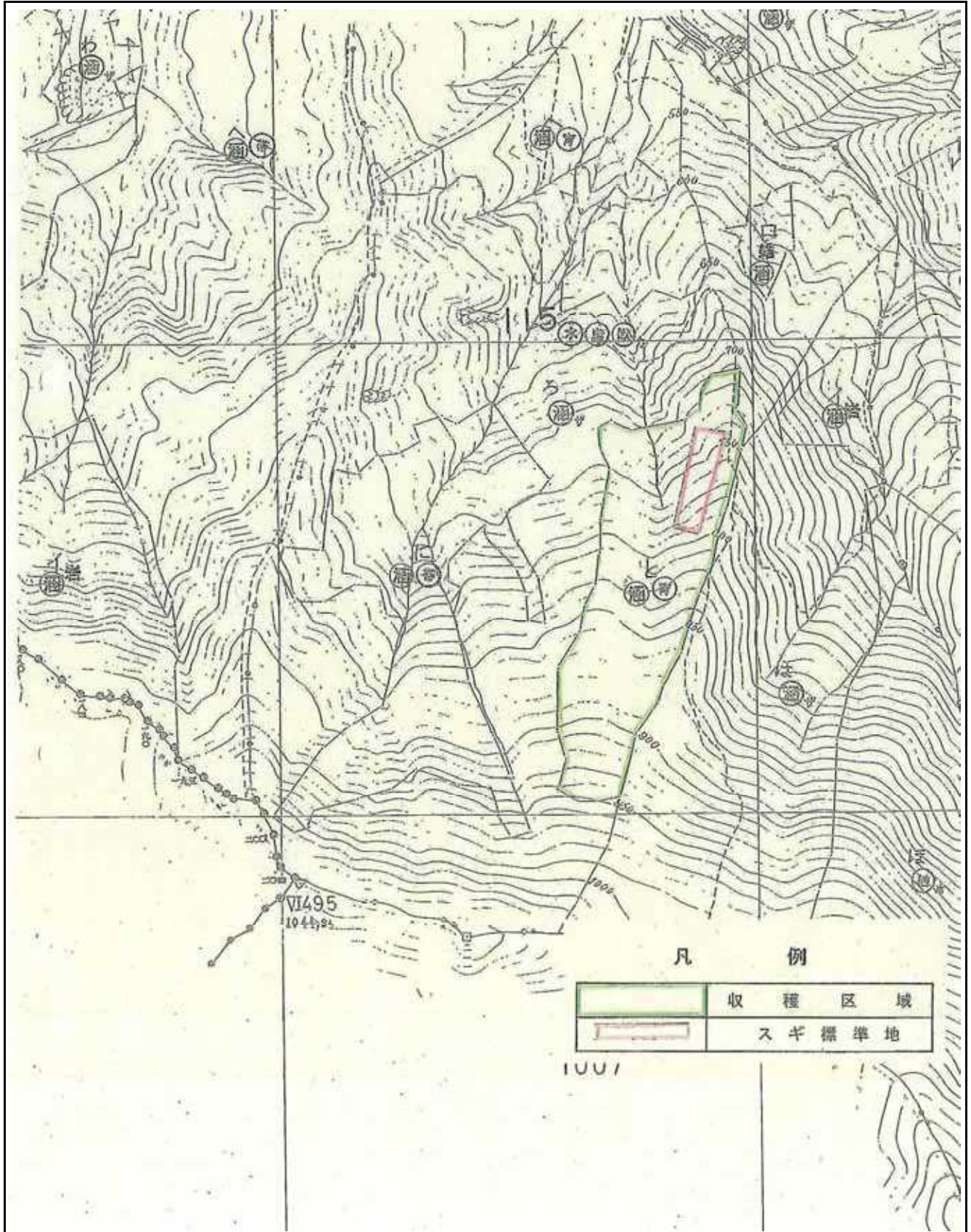


公売物件

# 詳細図

別紙3

大塔山国有林115と林小班  
1/5,000



大塔山国有林115と林小班

スギ



ヒノキ

